

## 说明

感谢您使用我公司生产的产品。

本零件图册汇集了N系列2-2.5吨蓄电池平衡重式叉车的零部件，以使用户在修理更换叉车零部件时，从中查找出所需的零件名称、结构及安装位置，并作为订货参考。

订购零件时，必须说明原叉车的型号、出厂编号，并根据本图册，说明零件的详细名称、标号、数量及完整的代号。

为提高质量，我公司叉车根据用户和生产发展，将不断地进行改进，对改进部分在目录中不能同时一一修改，请用户谅解，零件的详细情况可联系本公司的销售公司及配件部门。

本图册不可避免的存在缺点，我们热诚欢迎用户提出宝贵意见。

2020年3月5日

Thank you for selecting our products.

This parts book collects all of the parts (components) for N series 2-2.5 ton the battery counterbalanced fork lift trucks. It is convenient for users to identify the description, the structure and the assembling location of the parts replaced or repaired, and to put order on them.

When ordering parts, it is necessary to state the model of the forklift, and the date of manufacture, and the description, specification, quantity and code based on this parts book.

According to users and the development of product, the forklift of our company is improved continuously, therefore the information contained in this book may be updated without notice, users should pay attention to that.

For improving our work, customers are sincerely requested to give us comments and suggestions.

机型含义 Model configuration:

机型号/Model	类型/Type	电控品牌/Controller brand	额定起重量 (t) /Ratedload (t)
E20-3i2		Jiachen	2
E20H-3i2			2.5
E20-3i2P			2
E20-3i4			2.5
E25-3i2			2
E25H-3i2			2.5
E25-3i2P			2
E25-3i4			2.5

查询方法:

- 1.在 目录中找到相应的系统或总成;
- 2.翻至所标页数,找到该图;
- 3.在其图中找出所需零部件,以及它所标注的序号。用户可根据目录中查找所需的零部件的序号,根据序号可查得相应的图号或者标准号。

本图册中凡各种叉车通用的零件在目录中不加说明,不通用件除了的左上角表示此系统所适用的车型代号和车型外,还在相应的备注中标注车型代号的区别,如第页,图1,目录左上角A-H为车型代号,第3行(序号)G表示该零件用于E20-3i2P、E25-3i2P叉车。

- 4.根据这个序号,在其后附表中可以查到系统或零件的详细信息。订购零部件时,务请写清叉车的型号,出厂编号,所需零部件的图号及订购维修时,请使用原厂家提供的零部件,以确保叉车质量。

## Indexing Way:

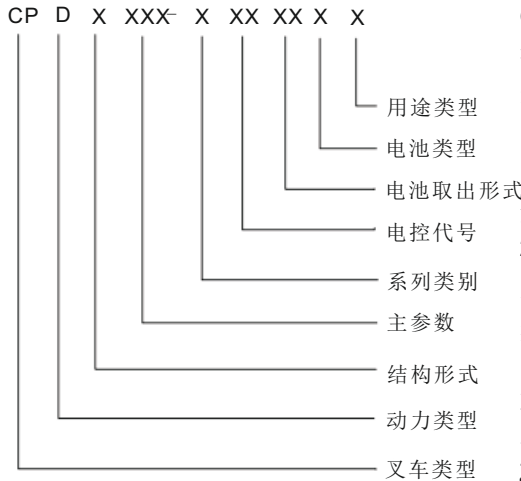
- 1.Find out the corresponding system or assembly in the content.
- 2.Turn to the marked page, find out the detail drawing. No noted are all of the same parts and the components otherwise they should be noted in case of difference.  
for example, in figure 1, the top left corner in page 1, A-H mean the type of the truck. In the thirteenth line 3 (No.1), C, G mean this part is only applied to type of E20-3i2P、CPD25-N11Forklift truck.
- 3.From the detail drawing, find out the parts and their item numbers.
- 4.According to the item number, find out detailed information of these parts of the system or assembly from attached table.

When ordering parts or components, please indicate the model, serial number and the ordering quantity of parts or components which you require.

When you replace parts or components, please adopt the ones from original factory to ensure the quality of forklift.

产品型号说明：

蓄电池叉车产品型号由叉车类型、动力类型、结构形式、主参数、系列类别、电控代号、电池取出形式、电池类型和用途类型构成，顺序如下所示：



**Cp**表示叉车类型为平衡重式叉车。**D**表示动力类型为蓄电池。  
 结构形式: 三支点用大写**S**表示；四支点的**不**标示。  
 主参数用阿拉伯数字表示，代表额定起重量，单位均为**100Kg**。如：额定起重量为**2000Kg**的叉车，主参数的代号为**20**。  
 系列类别**N**代表**N**系列机型；**E**代表**E**系列机型；**L**代表**LG**系列机型。  
 电控代号由电控型号及控制形式组合，用大写英文字母和阿拉伯数字组合表示。已定义的代号为：**C**表示**CURTIS**；**Z**表示**ZAPI**；**F**表示凡己代号**I**表示

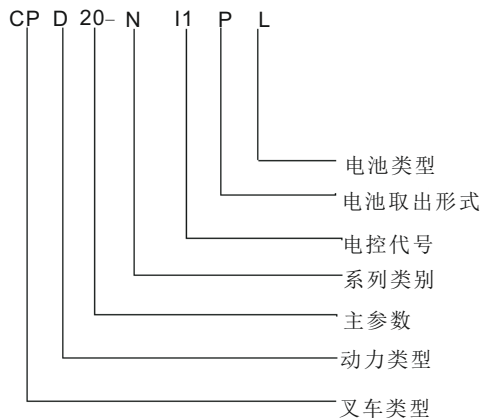
**INMOTION**。控制形式：**1**表示全交流；**2**表示半交流；**3**表示直流。

电池取出形式：“**P**”代表侧出；常规形式**不**标示。

电池类型：“**L**”代表锂电池；常规型号**不**标示。

用途：**C**代表**冷库车**；常规机型**不**标示。

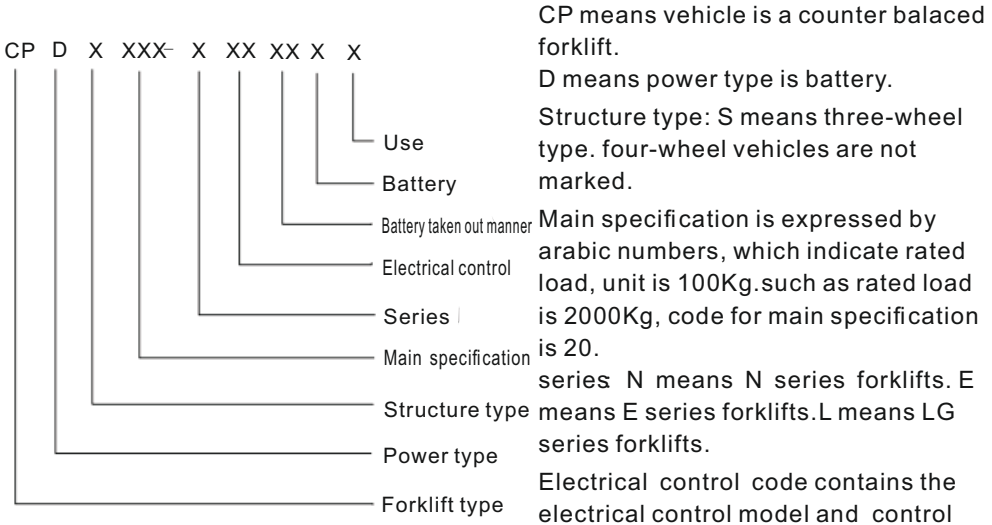
示例：



**N**系列**2t**平衡重式锂电侧出叉车型号为**CPD20-NI1PL**。表示平衡重式、四支点、**2吨**、**N**系列、**CURTIS**电控、全交流、侧出、锂电池。

**Product model note:**

Battery forklift model is made up of forklift type, power type, structure type, main specification, series, electrical code, battery taken out manner and use. Sequence is as follow.

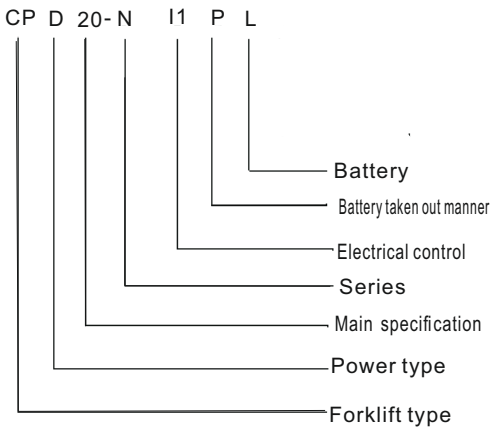


type. expressed by the combination of capital letter and arabic numbers. codes defined as follow: C means CURTIS. Z means ZAPI. F means FJ. I means INMOTION. Control type: 1 means full AC. 2 means half AC. 3 means DC.

Battery taken out manner: L indicates Lithium battery. normal model is not marked.

Use: C means cold storage ware house forklifts. Normal model is not marked.

for example:



N series counterbalanced side-pull lithium battery forklift CPD25-NI1PL, indicates counterbalanced type, four-wheel, 2t, N series, INMOTION controller, full AC, side-pull, lithium battery.

**机型列表/model list:**

序号/NO.	型号/Model	序号/NO.	型号/Model	序号/NO.	型号/Model
A	E20-3i2	D	E20-3i4	G	E25-3i2P
B	E20H-3i2	E	E25-3i2	H	E25-3i4
C	E20-3i2P	F	E25H-3i2		

## 目录/Contents

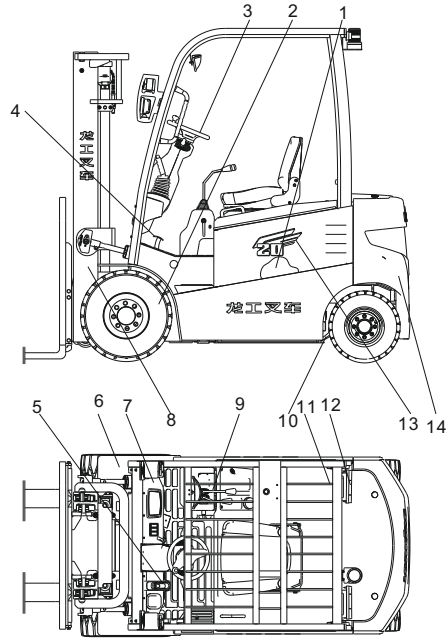
系统编号 Item	插图序号 Code	名称 Name	适合机型 Models	页 码 page
00	图1 Fig.1	系统总图 General exploded view	ABCDEFGH	1
01	图2 Fig.2	蓄电池总成 Battery assy.	ABEF	3
02	图3 Fig.3	动力系统 Power system	CG	4
	图4 Fig.4	蓄电池总成 Battery assy.	DH	5
	图5 Fig.5	传动系统 Drive system	ABCDEFGH	6
	图6 Fig.6	桥箱一体 Axle & Transmission body	ABCDEFGH	8
	图7 Fig.7	差速器总成 Diff. assy	ABCDEFGH	10
	图8 Fig.8	轮毂制动毂组件 Brake hub element	ABCDEFGH	11
03	图9 Fig.9	转向系统 Steering system	ABCDEFGH	12
	图10 Fig.10	转向桥 Steering axle	ABCDEFGH	14
	图11 Fig.11	转向油缸 Steering cylinder	ABCDEFGH	16
	图12 Fig.12	转向管柱 Steering cloumn	ABCDEFGH	17
06	图13 Fig.13	行车制动总成 Service brake assy.	ABCDEFGH	18
07	图14 Fig.14	停车制动总成 Parking brake assy.	ABCDEFGH	20
08	图15 Fig.15	车架 Frame	ABDEFH	21
	图16 Fig.16	车架 Frame	CG	23
09	图17 Fig.17	覆盖件总成 Mantle system	ABCDEFGH	26
10	图18 Fig.18	门架(基本型) Mast (normal)	ABCDEFGH	30
	图19 Fig.19	货叉及货叉架 Fork & Lift bracket(normal mast)	ABCDEFGH	33
	图20 Fig.20	起升油缸(基本型) Lift cylinder(normal)	ABCDEFGH	35
	图21 Fig.21	倾斜油缸(基本型) Tilt cylinder(normal)	ABCDEFGH	38



图1/FIG.1

系统总图/General exploded view

- A E20-3i2
- B E20H-3i2
- C E20-3i2P
- D E20-3i4
- E E25-3i2
- F E25H-3i2
- G E25-3i2P
- H E25-3i4



序号 Item No	编 码 Code	零部件名称 Description		数量 Q'ty	备 注 Remark
1	E101EE695	动力系统LG25BVI	Power system	1	选配 ABEF
	DFE3D47F9	动力系统LG25BJVI	Power system	1	标配 ABEF
	6FC40D10E	动力系统LG25BGVI	Power system	1	CG
	6FC40D10C	动力系统LG25BQCLVI	Power system	1	DH
2	6FC50143D	传动系统LG25BVI	Drive system	1	
3	6FC5F5602	转向系统LG25BVI	Steering system	1	
4	6FC8D1CD0	行车制动系统LG25BVI	Service brake system	1	
5	6FC9C5EE9	停车制动系统LG25BVI	Parking brake system	1	
6	6FCABA10D	车架系统LG25BVI	Frame system	1	ABEF
	6FCABA180	车架系统LG25BGVI	Frame system	1	CG
	6FCABA182	车架系统LG25BQCLVI	Frame system	1	DH
7	6FCBAE30E	覆盖件系统LG25BVI	Mantle system	1	
8	70114C79C	标准门架系统LG25BVI	Standard mast sytem	1	
9	6FCD967EB	多路阀操纵系统LG25BVI	Multiway control system	1	
10	6FCE8A9E7	液压系统LG25BVI	Hydraulic system	1	BCDFGH
	6FCE882A4	液压系统LG25BVI	Hydraulic system	1	AE
11	6FD072F3C	护顶架系统LG25BVI	Overhead guard system	1	
12	6FD1670CE	电气系统LG25BVI	Electrical system	1	
	6FD167153	电气系统LG25BVI	Electrical system	1	
13	6FD25B2BE	标志标牌系统LG20BVI	Label system	1	ABCD

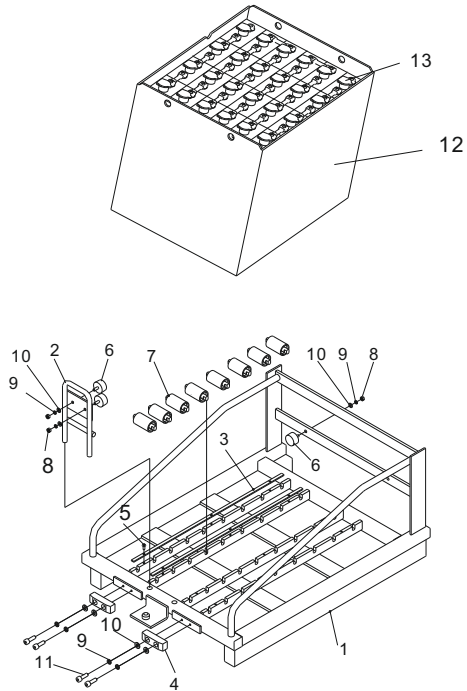




图3/FIG.3

蓄电池总成 Battery assy.

C E20-3i2P  
G E25-3i2P



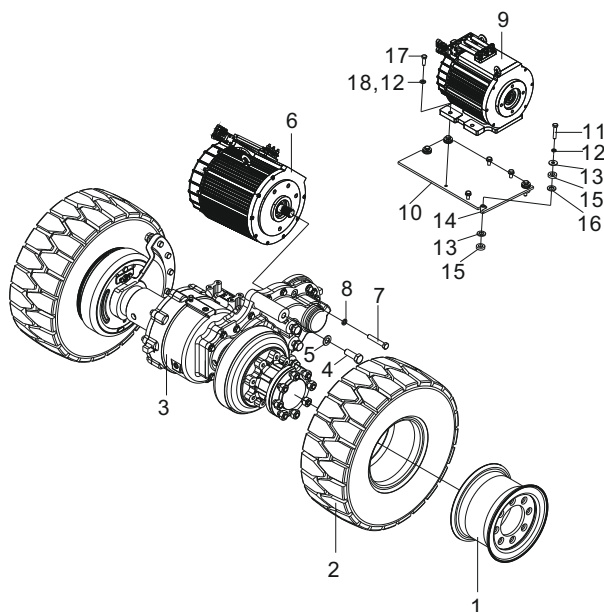
序号 Item No	编 码 Code	零 部 件 名 称 Description	数量 Q'ty	备 注 Remark
1	6FC32F28C	推车焊合 Pusher weldment	1	
2	6FC33354D	支架焊合 Bracket	1	
3	6FCA01416	压板 Pressure plate	4	
4	E22008B42	导向条 Guide stripe	2	
5	BE94409A8	螺钉M6×16 Screw M6×16	12	
6	E22008B43	减震垫 Damping cushion	4	
7	E22008B3D	滚筒总成 Roller assy.	18	
8	BF222B457	螺母M8 Nut M8	4	
9	BF7BE643B	垫圈8 Washer 8	8	
10	BF8EF9143	垫圈8 Washer 8	8	
11	BE8226D09	螺钉M8×25 Screw M8×25	4	
12	DFE3D484E	电池箱焊合 Battery box weldment	1	
13	DFE3D47FB	电池单体总成 Single battery	24	



图5/FIG.5

传动系统/Drive system

- A E20-3i2
- B E20H-3i2
- C E20-3i2P
- D E20-3i4
- E E25-3i2
- F E25H-3i2
- G E25-3i2P
- H E25-3i4



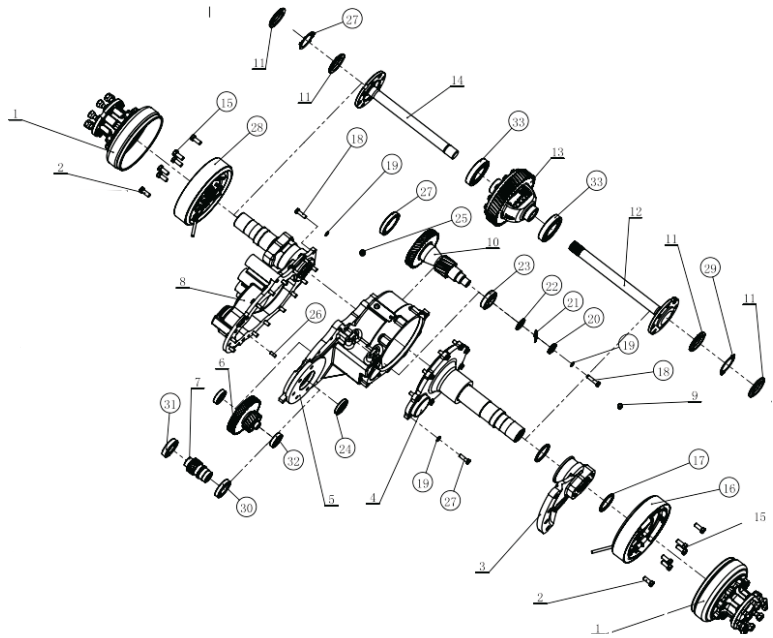
序号 Item No	编 码 Code	零部件名称 Description	数量 Q'ty	备 注 Remark
1A	6FC428F86	驱动轮总成	Drive wheel assy.	2 含1-2项
1	E04333AFE	低阻力轮胎总成23×9-10-16PR	Tire assy.	2 19年12月15日 切换
2	E04331D14	轮辋总成6.50F-10	Tire rim assy.	2
3	E04331D15	驱动桥总成	Drivive axle assy.	1
4	BEC2F2062	螺栓M20×1.5×55	Bolt M12×1.5×55	8
5	BF8F07BA3	垫圈20	Washer 20	8
6	E101EE6B7	牵引电机总成	Traction motor assy.	1
7	BEC2EAD26	螺栓M14×1.5×80	Bolt M14×1.5×80	5
8	BF7BED96B	垫圈14	Washer 14	5
9	E101EE6C2	油泵电机总成	Pump motor assy.	1
10	6FC43CBD8	安装板	Mounting plate	1
11	BEC0095EE	螺栓M10×50	Bolt M10×50	4
12	BF7BE8B4B	垫圈10	Washer 10	8
13	BF8E07619	垫圈10	Washer 10	4
14	6FC444043	轴套	Shaft sleeve	4
15	E22008992	橡胶垫	Rubber gasket	8
16	BF8F02D83	垫圈16	Washer 16	8
17	BEC2E6ABE	螺栓M10×1.25×30	Bolt M10×1.25×30	4



图6/FIG.6

桥箱一体(11103130)/  
Axle & transmission body

- A E20-3i2
- B E20H-3i2
- C E20-3i2P
- D E20-3i4
- E E25-3i2
- F E25H-3i2
- G E25-3i2P
- H E25-3i4

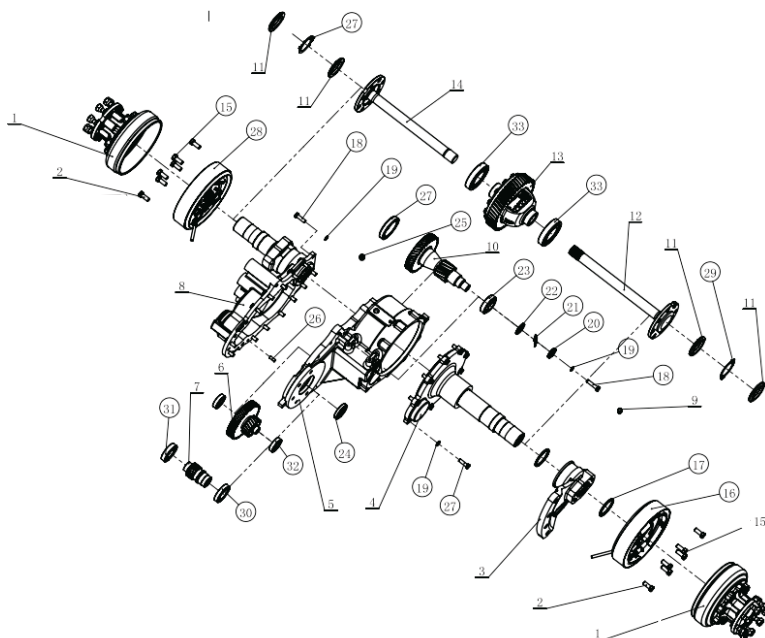


序号 Item No	图号 Part No	零部件名称 Description	数量 Q'ty	备注 Remark
A	LG0025BVI.02.02	2.5T桥箱一体轮 Axle & transmission body	2	QX25E-00000
1	QX25A-20000	毂制动毂组件制动 Stop bolt	2	M14×1.5×35(20)-10.9
2	2400007-HY430	器铰制螺栓右扇形 Articulated bolt	2	
3	QX25A-12001	板 Sector plate	1	
4	QX25A-50000	壳体组件(右) Axle body element(R)	8	
5	QX25A-10001	箱体 Transmission	8	
6	QX25A-71000	二轴齿 Shaft II gear	1	
7	QX245A-60001	一轴齿 Shaft I gear	5	
8	QX25A-30000	壳体组件(左) Axle body element (L)	5	
9	QC30A-91000	透气塞 Vent plug	1	
10	QX25A-90004	宝塔齿 Gear	1	
11	QX25A-90005	小圆螺母 Small round nut	4	M75×2×12
12	QX25A-90002	半轴(右) Axle shaft(R)	8	L547.5.5Z18
13	QX25A-40000	差速器总成 Differential assy.	4	
14	QX25A-90001	半轴(左) O ring	4	L449Z18
15	GB/T5786-2016	六角头螺栓 细牙 Hexagon head bolt	8	M14×1.5×35(20)-10.9
16	280055-0Y01R	制动器总成(右) Brake assy.(R)	8	拉索1790 (2.5t)
17	GB/T3452.1-2005	O形圈 O ring	4	d90×53

图6/FIG.6

桥箱一体/  
Axle & transmission body

- A E20-3i2
- B E20H-3i2
- C E20-3i2P
- D E20-3i4
- E E25-3i2
- F E25H-3i2
- G E25-3i2P
- H E25-3i4

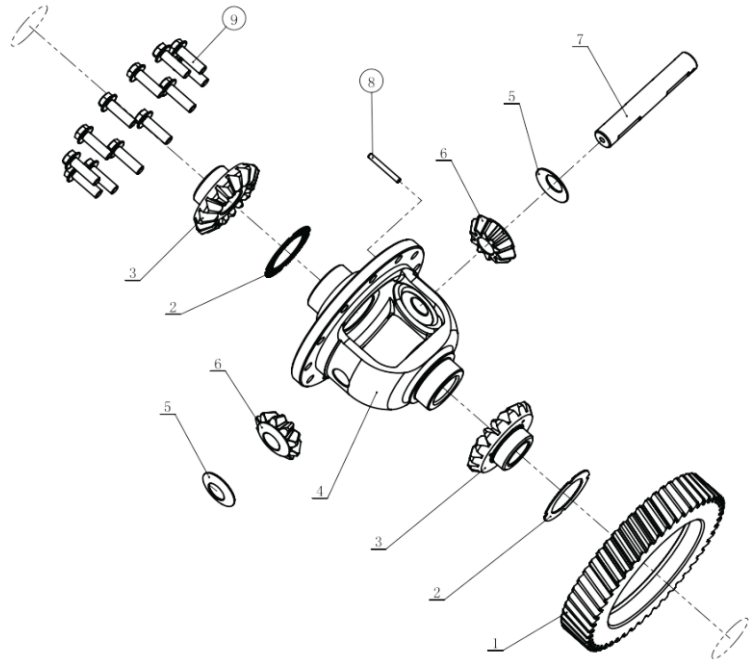


序号 Item No	图号 Part No	零部件名称 Description	数量 Q'ty	备注 Remark
18	GB/T5786-2016	六角头螺栓 细牙 Hexagon head bolt	24	M12×1.5×40(20)-8.8
19	GB/T93-1987	弹簧垫圈 Spring washer	24	12
20	GB/T810-1988	小圆螺母 Lockout nut	2	M30×1.5
21	GB/T858-1988	圆螺母用止动垫圈 Plane washer	1	30
22	QX25A-90003	平垫圈 Tapered roller bearing	1	31×52×5
23	GB/T297-2015	圆锥滚子轴承 lip seal ring	1	32208
24	GB/T1387.1-2007	旋转轴唇形密封圈 Plug screw	1	FB48×70×12 (NAK)
25	JB/ZQ4446-2006	螺塞 Cylindrical pin	3	R1/2
26	GB/T119.1-2000	圆柱销 Tapered roller bearing	1	10m6×26
27	GB/T297-2015	圆锥滚子轴承 Hexagon head bolt	1	32915
28	280055-0Y01L	制动器总成(左) Brake assy.(L)	1	拉索1270 (2.5t)
29	GB/T858-1988	圆螺母用止动垫圈 Round stop washer	2	75
30	GB/T276-2013	深沟球轴承 Deep groove ball bearing	1	6010 P6
31	GB/T276-2013	深沟球轴承 Deep groove ball bearing	1	6208 P6
32	GB/T276-2013	深沟球轴承 Deep groove ball bearing	2	6206
33	GB/T276-2013	深沟球轴承 Deep groove ball bearing	2	6213 C3

图7/FIG.7

差速器总成/Diff. assy

- A E20-3i2
- B E20H-3i2
- C E20-3i2P
- D E20-3i4
- E E25-3i2
- F E25H-3i2
- G E25-3i2P
- H E25-3i4

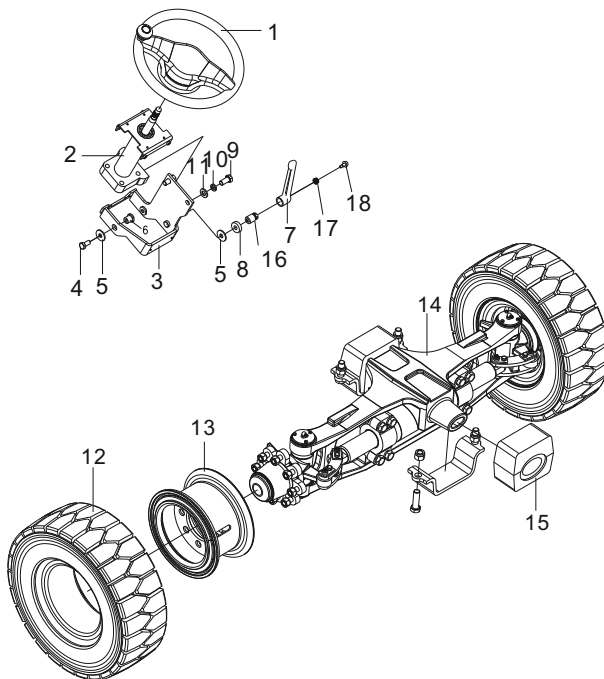


序号 Item No	图号 Part No	零部件名称 Description	数量 Q'ty	备注 Remark
A	QX25A-40000	差速器总成 Diff. assy	1	
1	QX25A-40001	从动齿圈 Driven gear ring	1	
2	QX15A-30003	半轴齿轮垫圈 Washer	2	
3	QX15A-30002	半轴齿轮 Axle shaft gear	2	
4	QX15A-30001	差速器壳 Diff. case	1	
5	QX15A-30006	行星齿轮垫圈 Washer	2	
6	QX15A-30007	行星齿轮 Planetary gear	2	
7	QX15A-30005	行星齿轮轴 Gear shaft	1	
8	GB/T879.2-2000	弹性圆柱销 Cylindrical pin	1	φ6×50
9	QX15A-30008	六角法兰面螺栓 Bolt	12	M12×1.5×40(30)-10.9



**图9/FIG.9**
**转向系统/Steering system**

- A E20-3i2
- B E20H-3i2
- C E20-3i2P
- D E20-3i4
- E E25-3i2
- F E25H-3i2
- G E25-3i2P
- H E25-3i4



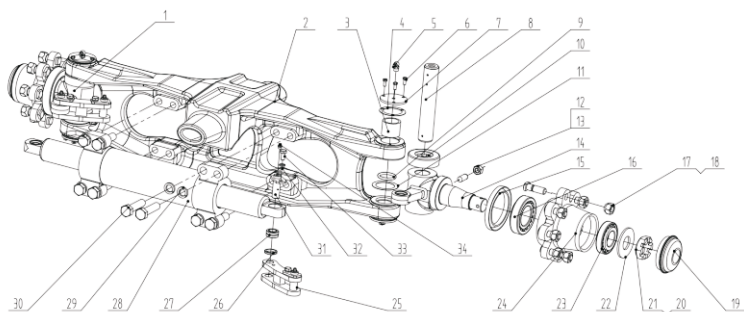
序号 Item No	编 码 Code	零 部 件 名 称 Description	数量 Q'ty	备 注 Remark
1	E0A754668	方向盘总成 Steering wheel assy.	1	
2	E04331D17	转向管柱总成 Steering column assy.	1	
3	6FC51B98D	支架焊合 Bracket weldment	1	
4	BEC2E69F6	螺栓M10×1.25×20 Bolt M10×1.25×25	2	
5	BF8E07619	垫圈10 Washer 10	2	
6	6FC53828C	轴套 Shaft sleeve	2	
7	E220087E3	手柄 Handle	1	
8	E22008990	摩擦胶垫 Friction rubber gasket	1	
9	BEC2E916A	螺栓M12×1.25×25 Bolt M12×1.25×25	2	
10	BF7BEB25B	垫圈12 Washer 12	2	
11	BF8EFD63	垫圈12 Washer 12	2	
12	E04333AFF	低阻力轮胎总成18×7-8-14PR Tire assy.	2	
13	E047F663E	轮辋总成4.33R-8 Rim assy.	2	19年12月15日 切换
14	E04331D18	转向桥总成 Steering axle assy.	1	铸造桥 (标配)
	E04331D61	转向桥总成 Steering axle assy.	1	焊接桥 (选配)
15	6FC531C8C	减震垫 Rubber gasket	2	
16	E220087DE	螺钉 Screw	1	
17	E220087C9	弹簧 Spring	1	



图10/FIG.10

## 转向桥/Steering axle

- A E20-3i2
- B E20H-3i2
- C E20-3i2P
- D E20-3i4
- E E25-3i2
- F E25H-3i2
- G E25-3i2P
- H E25-3i4

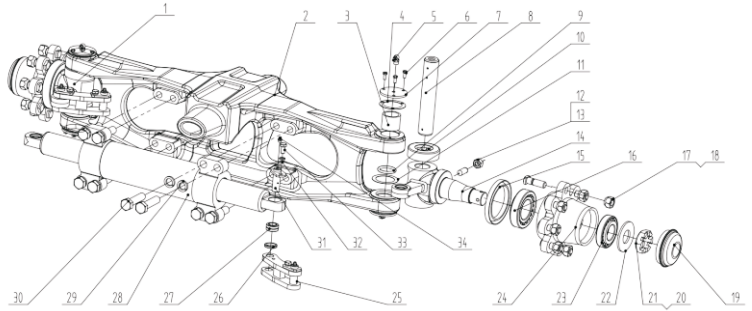


序号 Item No	编 码 Code	图 号 Part No	零部件名称 Description	数量 Q'ty	备 注 Remark
A	E04331D18	LG0025BVI.03.04	转向桥总成 Steering axle assy.	1	
1		A73E4-360401	左转向节（整体锻件） Left steering knuckle	1	45
2		A7V94-32001	转向桥体总成 Steering axle assy.	1	QT450-12
3		Z-943/32	滚针轴承 $\phi 32 \times \phi 40 \times 32$ Needle bearing	4	成品
4		A7V94-10200	密封垫圈 Seal ring	4	软钢纸板
5		Q7901B90	90°弯颈式滑脂嘴Z1/8 Lubricant nipple	4	钢件
6		B0330-05012B	螺栓M5×12/白锌 Bolt M5×12	12	45
7		A7V94-32051B	主销盖/白锌 Main pin cover	4	Q235A
8		A7V94-32031	主销 Main pin	2	20CrMo
9		23654-32161	O形圈 $\phi 31.8 \times \phi 4.8$ O ring	2	橡胶1-3
10		Z-198906	单向推力球轴承198906 Thrust ball bearing	2	成品
11		22214-30321	调整垫 $\phi 32 \times \phi 40 \times 32$ Adjustment gasket	4	08AL
12		B8050-12030B	内六角端紧定螺钉M12×30/白锌 Fixed screw	2	45
13		B1433-00012B	螺母M12/白锌 Nut M12	2	45
14		A73E4-30301	右转向节（整体锻件） Right Steering knuckle	1	45
15		Z6301-07523	油封 $\phi 75 \times \phi 100 \times 10$ Oil seal	2	成品
16		Z-32209	圆锥滚子轴承32209 Tapered roller bearing	2	成品
17		23654-32041B	轮毂螺栓/白锌 Hub bolt	16	35CrMo

图10/FIG.10

转向桥/Steering axle

- A E20-3i2
- B E20H-3i2
- C E20-3i2P
- D E20-3i4
- E E25-3i2
- F E25H-3i2
- G E25-3i2P
- H E25-3i4

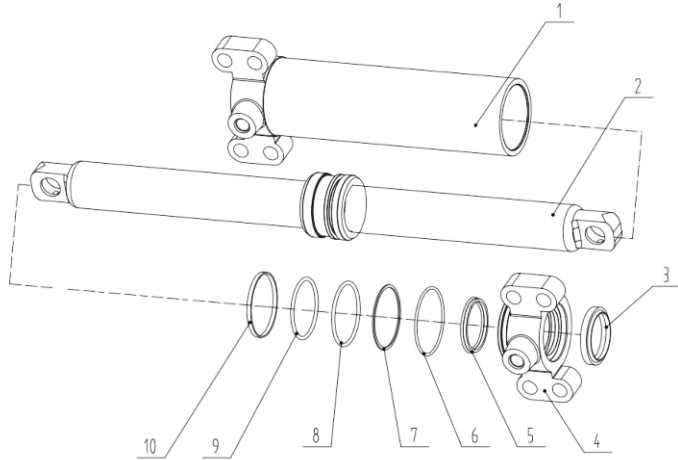


序号 Item No	图号 Part No	零部件名称 Description	数量 Q'ty	备注 Remark
18	23654-34051B	轮毂螺栓/白锌 Hub bolt	16	45
19	1218-10200	轮毂盖 Hub cap	2	08AL
20	A21B4-32311	开槽螺母 M30×2 Castle nut	2	Q235A
21	B3010-6P350	开口销 6.3×50 Cotter pin	2	Q235A
22	G27Z4-30711	垫圈 φ 31×φ62×4 Washer	2	Q235A
23	Z-30207	圆锥滚子轴承30207 Tapered roller bearing	2	成品
24	A73J4-32151	转向轮毂 Steering wheel hub	2	QT450-10
25	A7V94-32011B	连杆/白锌 Linkage	2	焊接件
26	H24C4-12003	衬套 Bushing	6	Q235A
27	Z-GE16ES	向心关节轴承GE16ES Radial joint bearing	4	成品
28	A7V94-30201	转向油缸总成 Steering cylinder assy.	1	部件
29	G27Z4-16055B	螺栓M16×55/白锌 Bolt	8	45
30	B5050-00016B	弹垫 16/白锌 Spring washer	8	65Mn
31	25RC418000B	连杆销/白锌 Linkage pin	4	成品
32	B0330-08016B	螺栓M8×16/白锌 Bolt	4	45
33	B5050-0008B	弹垫8/白锌 Spring	4	65Mn
34	Q700B06	直通式滑脂嘴M6 Straight lubricant nipple	4	钢件

图11/FIG.11

## 转向油缸/Steering cylinder

- A E20-3i2
- B E20H-3i2
- C E20-3i2P
- D E20-3i4
- E E25-3i2
- F E25H-3i2
- G E25-3i2P
- H E25-3i4

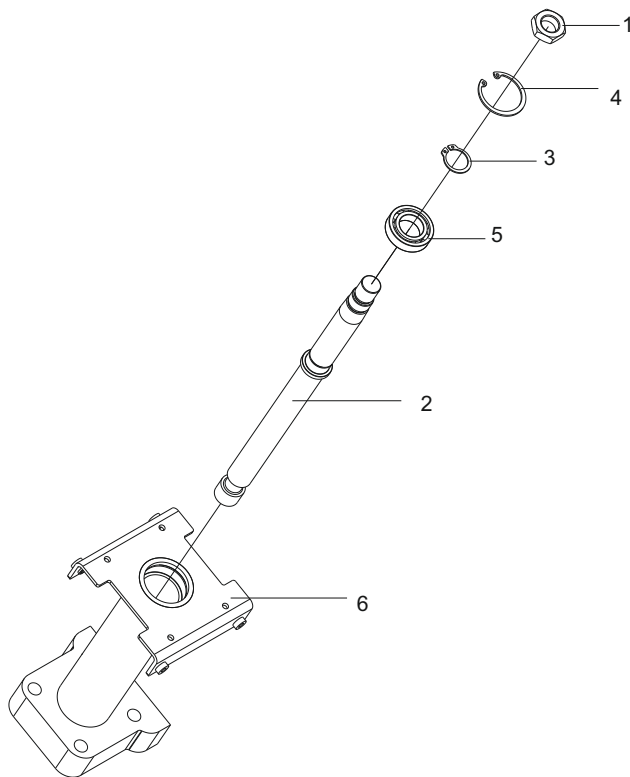


序号 Item No	图号 Part No	零部件名称 Description	数量 Q'ty	备注 Remark
A	A7V94-30201	转向油缸总成 Steering cylinder assy.	1	
1	G27Z4-33011	缸筒 Cylinder	1	
2	H24C4-52153S	活塞杆 Piston rod	1	
3	4630000	防尘圈50×58×5.8/8/聚氨酯 Dust ring	2	
4	G27Z4-32201	缸盖 Cylinder cover	2	
5	24329-45591	U形圈 (50×60×6) U shape ring	2	
6	Z6003-07503	O型密封圈 O seal ring	2	
7	D20B8-52055	O型密封圈 75×3.1 Snap ring	2	
8	Z6003-07003	挡片70×65.2×1.25 O ring	2	
9	Z6003-06003	O形圈 70×3.1 O seal ring	1	
10	H24C4-52171	Pivot ring	1	
		O型密封圈 60×3.55		
		支承环/70.5×66×4.5		

图12/FIG.12

转向管柱/Steering column

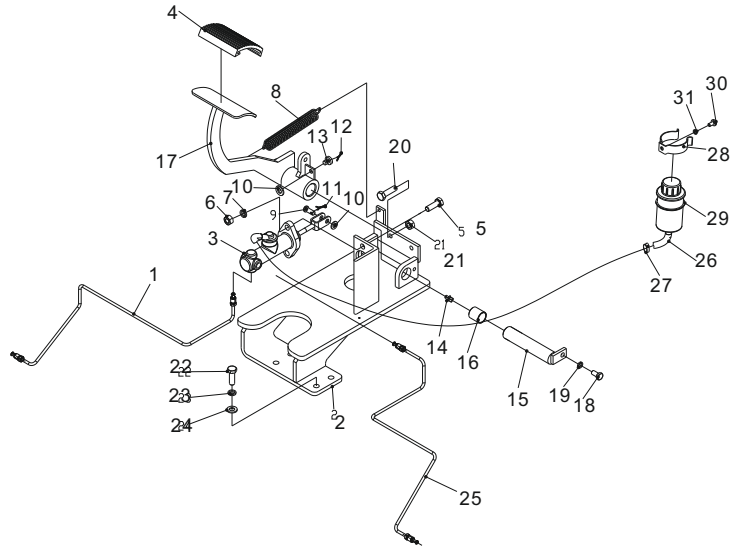
- A E20-3i2
- B E20H-3i2
- C E20-3i2P
- D E20-3i4
- E E25-3i2
- F E25H-3i2
- G E25-3i2P
- H E25-3i4



序号 Item No	编 码 Code	零部件名称 Description	数量 Q'ty	备 注 Remark
1	BF26EFECF	螺母M16×1.5 Nut M16×1.5	1	
2	E04331D19	转向轴 Rotary shaft	1	
3	BFAD986EB	挡圈20 Snap ring 20	1	
4	BFABCFE3B	挡圈37 Snap ring 37	1	
5	C273E6D59	轴承61904 Bearing 61904	1	Right arrester
6	E22008994	支架焊合 Bracket	1	

# 图13/FIG.13 行车制动系统 Brake control system

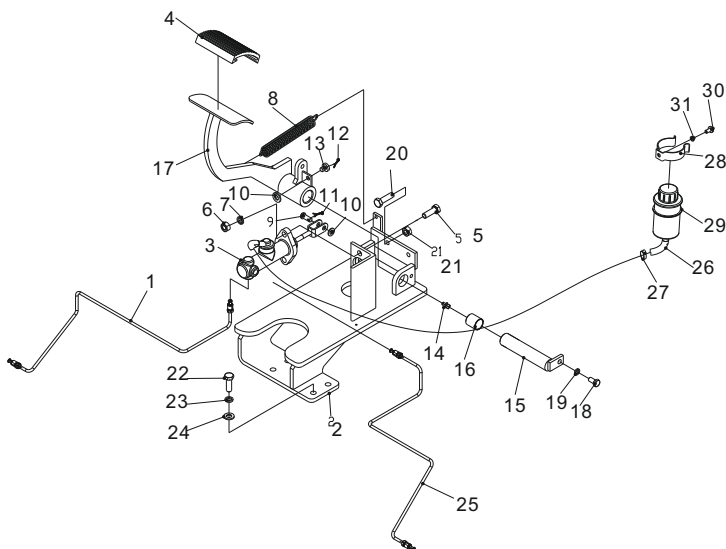
- A E20-3i2
- B E20H-3i2
- C E20-3i2P
- D E20-3i4
- E E25-3i2
- F E25H-3i2
- G E25-3i2P
- H E25-3i4



序号 Item No	编 码 Code	零 部 件 名 称 Description	数量 Q'ty	备 注 Remark
1	E220089DA	钢管总成 Steel tube assy.	1	
2	E220089E3	支架焊合 Bracket weldment	1	
3	6FC7FE241	制动总泵总成 Brake master cylinder	1	
4	E220089E4	踏板垫 Pedal gasket	1	
5	BEC00945E	螺栓M10×30 Bolt M10×30	2	
6	BF222B4BB	螺母M10 Nut M10	2	
7	BF7BE8B4B	垫圈10 Waher 10	2	
8	E220089E5	弹簧 Spring	1	
9	BFE5BD359	销2.5×20 Pin 2.5×20	1	
10	BF8EF9143	垫圈8 Washer 8	2	
11	BFE4C43C2	销B8×28 Pin B8×28	1	
12	BFE5BAC49	销2×20 Pin 2×20	1	
13	6FC8103B4	缓冲垫 Damping cushion	1	
14	D15D7356D	油杯M10×1 Oil cup M10×1	1	
15	E220089E7	销轴焊合 Pin shaft weldment	1	
16	C1C18E252	滑动轴承25×28×25 Slide bearing 25×28×25	2	
17	E220089E8	踏板焊合 Pedal weldment	1	
18	BEC006C22	螺栓M8×16 Bolt M8×16	1	

**图13/FIG.13 行车制动系统 Brake control system**

- A E20-3i2
- B E20H-3i2
- C E20-3i2P
- D E20-3i4
- E E25-3i2
- F E25H-3i2
- G E25-3i2P
- H E25-3i4

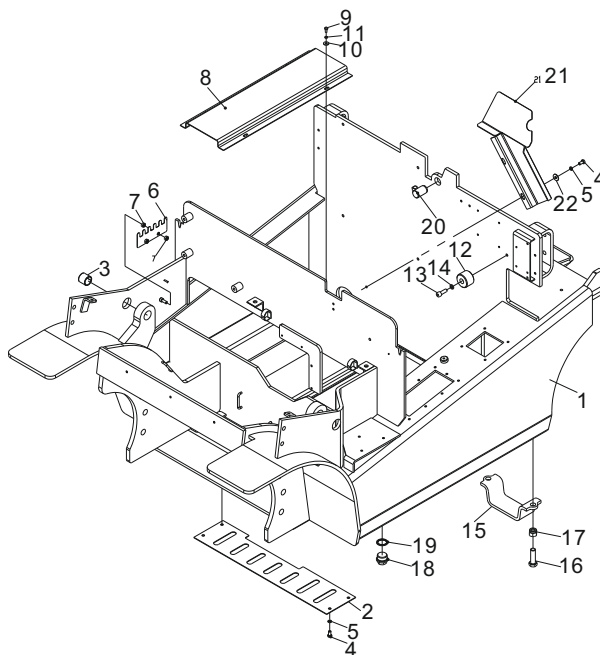


序号 Item No	编 码 Code	零 部 件 名 称 Description	数量 Q'ty	备 注 Remark
19	BF7BE643B	垫圈8 Waher 8	1	
20	BEC2E6B22	螺栓M10×1.25×35 Bolt M10×1.25×35	1	
21	BF241367F	螺母M10×1.25 Nut M10×1.25	1	
22	BEC00945E	螺栓M10×30 Bolt M10×30	4	
23	BF7BE8B4B	垫圈10 Washer 10	4	
24	BF8EFB853	垫圈10 Washer 10	4	
25	E220089DB	钢管总成 Steel tube assy.	1	
26	6FCDDA517	塑料管 Φ8×2-L=900 Plastic tube	1	
27	D140D7125	喉箍d16(10~16) Hoop	2	
28	6FC80E5A1	卡箍 Clamp	1	
29	E32B0F933	制动液油杯 Brake fluid oil cup	1	
30	BE94408E0	螺钉M6×12 Screw M6×12	1	
31	BF7BE3D2B	垫圈6 Washer 6	1	



**图15/FIG.15**
**车架/Frame**

- A E20-3i2
- B E20H-3i2
- D E20-3i4
- E E25-3i2
- F E25H-3i2
- H E25-3i4



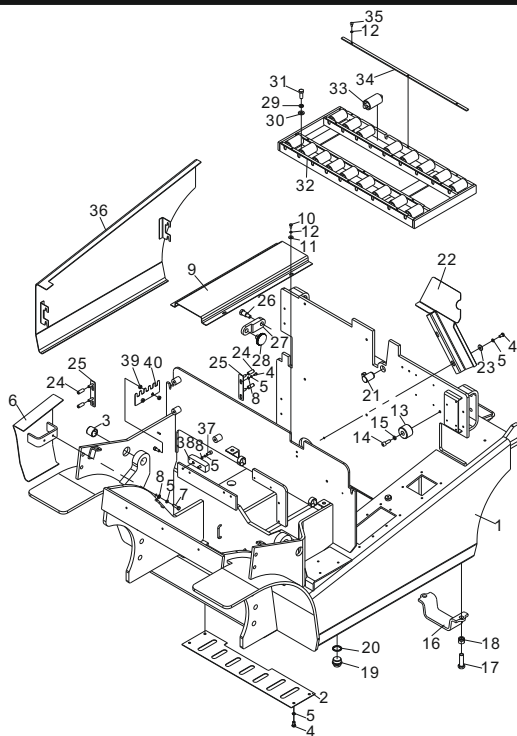
序号 Item No	编 码 Code	零 部 件 名 称 Description	数量 Q'ty	备 注 Remark
1	6FC9E8232	车架焊合	1	ABEF
	6FC9E8243	车架焊合	1	DH
2	6FC9FA271	底板	1	
3	C1B804B09	滑动轴承30×34×30	2	
4	BEC006C22	螺栓M8×16	6	
5	BF7BE643B	垫圈8	6	
6	6FC9F7F2A	支架	1	
7	BF222B457	螺母M8	4	
8	6FC9F614E	盖板	1	
9	BEC0044AE	螺栓M6×12	3	
10	BF8E027F9	垫圈6	4	
11	BF7BE3D2B	垫圈6	3	
12	E22008952	套	2	
13	BE82293B5	螺钉M10×30	2	
14	BF7BE8B4B	垫圈10	2	
15	6FC9F5955	安装板	2	
16	BEC011866	螺栓M16×55	4	
17	BF42980D7	螺母M16	4	



图16/FIG.16

车架/Frame

C E20-3i2P  
G E25-3i2P

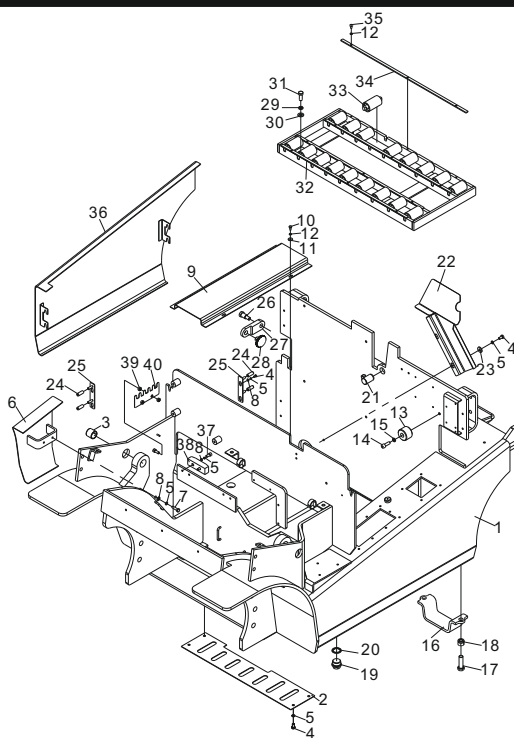


序号 Item No	编 码 Code	零 部 件 名 称 Description	数量 Q'ty	备 注 Remark
1	6FC9E8241	车架焊合 Frame weldment	1	
2	6FC9FA271	底板 Bottom plate	1	
3	C1B804B09	滑动轴承30×34×30 Slide bearing 30×34×30	2	
4	BEC006C22	螺栓M8×16 Bolt M8×16	6	
5	BF7BE643B	垫圈8 Washer 8	6	
6	6FC9E709D	侧板焊合 Side board weldment	1	
7	BEC006D4E	螺栓M8×30 Bolt M8×30	2	
8	BF8EF9143	垫圈8 Washer 8	10	
9	6FC9F614E	盖板 Cover plate	1	
10	BEC0044AE	螺栓M6×12 Bolt M6×12	3	
11	BF8E027F9	垫圈6 Washer 6	4	
12	BF7BE3D2B	垫圈6 Washer 6	15	
13	E22008952	套 Sheath	2	
14	BE82293B5	螺钉M10×30 Screw M10×30	2	
15	BF7BE8B4B	垫圈10 Washer 10	2	
16	6FC9F5955	安装板 Mounting plate	2	
17	BEC011866	螺栓M16×55 Bolt M16×55	4	
18	BF42980D7	螺母M16 Nut M16	4	

# 图16/FIG.16

# 车架/Frame

C E20-3i2P  
G E25-3i2P



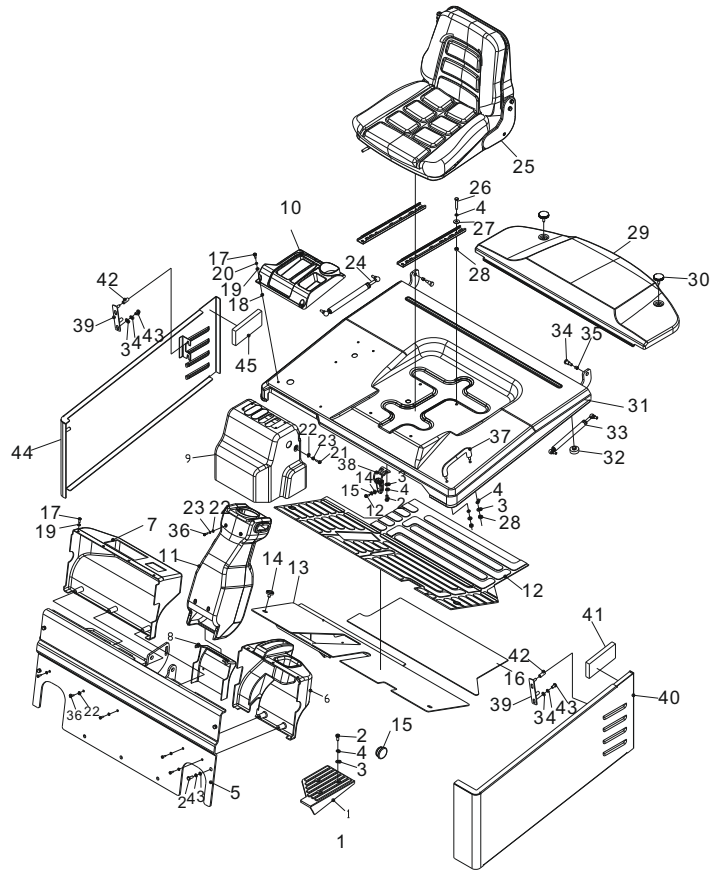
序号 Item No	编 码 Code	零 部 件 名 称 Description	数量 Q'ty	备 注 Remark
19	D1BDC5C32	螺塞M30×1.5 Screw plugM30×1.5	1	
20	D129F6875	组合垫圈30 Combination washer 30	1	
21	6FC9E1FA8	销轴焊合 Pin shaft weldment	1	
22	6FC9E73BA	盖板焊合 Cover plate	1	
23	BF8E04F09	垫圈8 Washer 8	2	
24	E220089D5	橡胶套 Rubber sheath	4	
25	6FCAD470B	支架焊合 Bracket weldment	2	
26	E22008B40	螺栓 Bolt	1	
27	6FC9F9EC2	挡板 Baffle	1	
28	E22008B41	螺钉 Screw	1	
29	BF7BEB25B	垫圈12 Washer 12	4	
30	BF8EFD63	垫圈12 Washer 12	4	
31	BEC00BB6E	螺栓M12×30 Bolt M12×30	4	
32	6FC9E04E8	支架焊合 Bracket weldment	1	
33	E22008B3D	滚筒总成 Roller assy.	18	
34	6FCA01416	压板 Pressure plate	4	
35	BE94408E0	螺钉M6×12 Screw M6×12	12	
36	6FC9E709C	侧板焊合 Side board weldment	1	



图17/FIG.17

覆盖件总成Mantle assy.

- A E20-3i2
- B E20H-3i2
- C E20-3i2P
- D E20-3i4
- E E25-3i2
- F E25H-3i2
- G E25-3i2P
- H E25-3i4

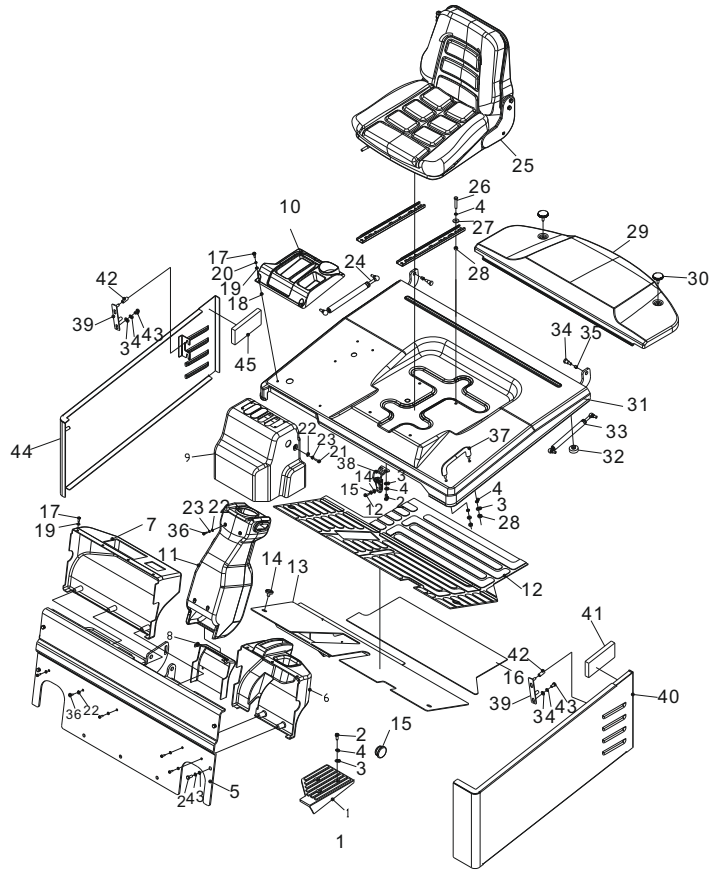


序号 Item No	编 码 Code	零 部 件 名 称 Description	数量 Q'ty	备 注 Remark
1	E220089D1	踏板体 Pedal	1	
2	BEC006C86	螺栓M8×20 Bolt M8×20	12	
3	BF8EF9143	垫圈8 Washer 8	19	
4	BF7BE643B	垫圈8 Washer 8	22	
5	6FCADB968	仪表架总成 Instrument carrier assy.	1	
6	E220089BB	护罩总成 Hood assy.	1	
7	E220089B0	护罩 Hood	1	
8	E220089B1	护罩 Hood	1	
9	E220089BC	护罩总成 Hood assy.	1	
10	E220089B2	护罩 Hood	1	
11	E220089BD	护罩总成 Hood assy.	1	
12	E220089D3	橡胶垫 Rubber gasket	1	
13	6FCADA525	底板焊合 Bottom plate weldment	1	
14	E220089E2	螺钉 Screw	2	

图17/FIG.17

覆盖件总成Mantle assy.

- A E20-3i2
- B E20H-3i2
- C E20-3i2P
- D E20-3i4
- E E25-3i2
- F E25H-3i2
- G E25-3i2P
- H E25-3i4

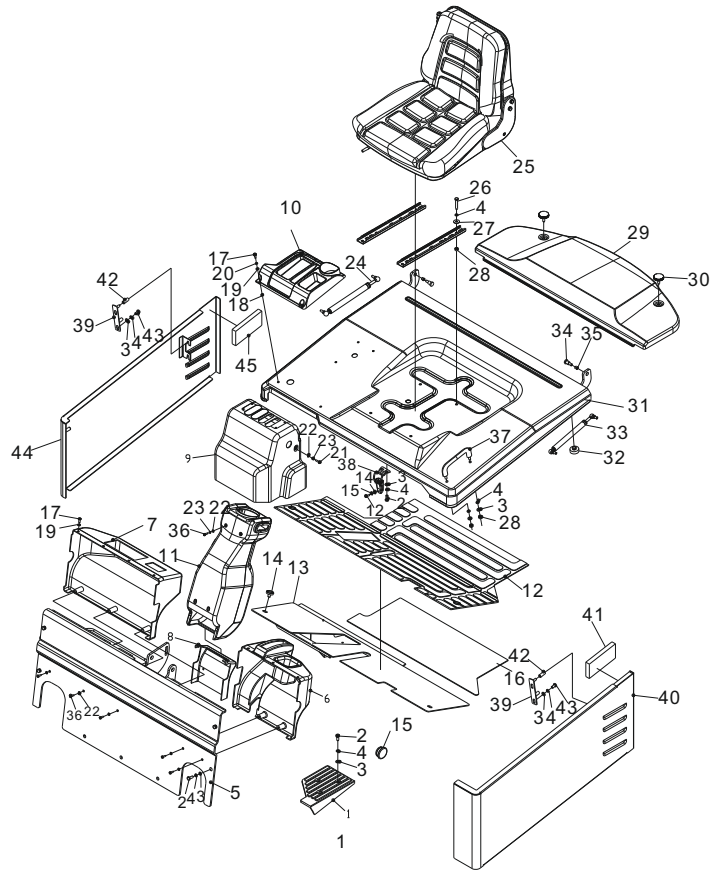


序号 Item No	编 码 Code	零部件名称 Description	数量 Q'ty	备 注 Remark
15	E220089D4	橡胶盖 Rubber cover	2	
16	6FCADA524	底板焊合 Bottom plate weldment	1	
17	BE94409A8	螺钉M6×16 Screw M6×16	12	
18	BF222B3F3	螺母M6 Nut M6	3	
19	BF8EF6A33	垫圈6 Washer 6	12	
20	BF7BE3D2B	垫圈6 Washer 6	5	
21	BE943BC50	螺钉M5×20 Screw M5×20	3	
22	BF8EF4323	垫圈5 Washer 5	18	
23	BF7BE161B	垫圈5 Washer 5	11	
24	E220089CF	气弹簧总成 Air spring assy.	1	
25	E22008CB6	座椅总成 Seat assy.	1	
26	BEC006E7A	螺栓M8×45 Bolt M8×45	4	
27	BF8E04F09	垫圈8 Washer 8	4	
28	BF222B457	螺母M8 Nut M8	6	

图17/FIG.17

覆盖件总成Mantle assy.

- A E20-3i2
- B E20H-3i2
- C E20-3i2P
- D E20-3i4
- E E25-3i2
- F E25H-3i2
- G E25-3i2P
- H E25-3i4

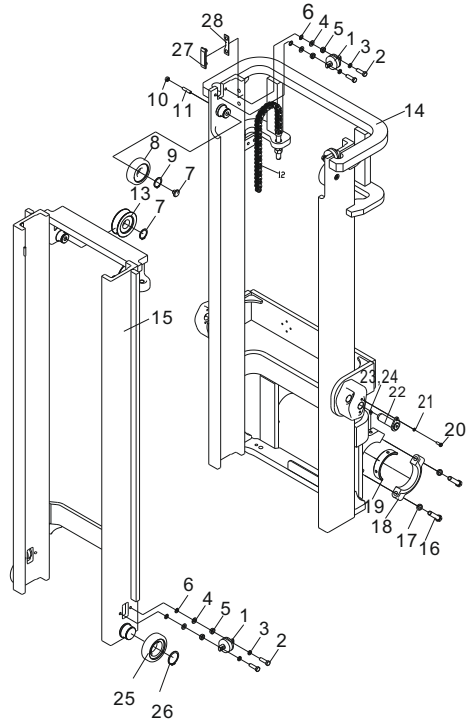


序号 Item No	编 码 Code	零部件名称 Description	数量 Q'ty	备 注 Remark
29	E220089A3	盖板 Cover plate	1	
30	E220089C9	螺钉 Screw	2	
31	E220089A4	盖板总成 Cover assy.	1	
32	E22007FDC	橡胶垫 Rubber gasket	4	
33	E220089D0	气弹簧总成 Air spring	1	
34	E220089CA	螺钉 Screw	2	
35	C1C18EF99	滑动轴承12×14×10 Slide bearing	2	
36	BE943BBEC	螺钉M5×16 Screw	15	
37	7AF7FF204	拉手 Handle	1	
38	E2DEC4608	弹簧卡总成 Spring clamp	1	
39	6FCAD470B	支架焊合 Bracket weldment	2	
40	6FCADB2CD	侧板焊合 Side board weldment	1	
41	E220089CB	密封条 Seal stripe	1	
42	E220089D5	橡胶套 Rubber sheath	3	



# 图18/FIG.18 门架(基本型) Mast (normal mast)

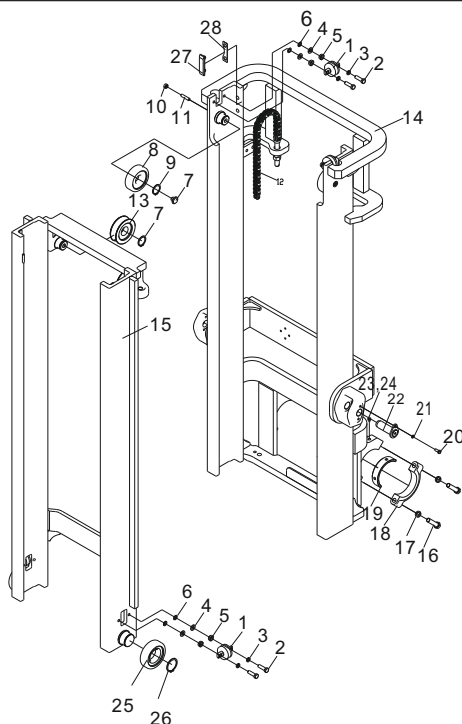
- A E20-3i2
- B E20H-3i2
- C E20-3i2P
- D E20-3i4
- E E25-3i2
- F E25H-3i2
- G E25-3i2P
- H E25-3i4



序号 Item No	编 码 Code	零部件名称 Description	数量 Q'ty	备 注 Remark
1	701090B52	滚轮 Roller	4	
2	BEC00BC36	螺栓M12×40 Bolt M12×40	8	
3	BF7BEB25B	垫圈12 Washer 12	8	
4	BF8EFDF63	垫圈12 Washer 12	8	
5	701458D20	垫圈 Washer	8	
6	70145BB38	垫片 Gasket	8	t=0.5mm
	70145BB39	垫片 Gasket	8	t=1mm
7	701093A28	限位块 Limit stopper	2	
8	701090B53	滚轮 Roller	2	
9	BFADBD0DB	挡圈40 Snap ring	2	
10	BE62B11AB	螺钉M10×45 Screw M10×45	2	
11	BF222B4BB	螺母M10 Nut M10	2	
12	700E99957	链条总成LH1234(101节) Chain assy.	2	
14	70108297A	外门架焊合 Outer mast assy.	1	
15	701082435	内门架焊合 Inner mast assy.	1	
13	70109B9E4	链轮 Chain wheel	2	
16	BEC5C9966	螺栓M16×1.5×60 Bolt M16×1.5	4	
17	BF7BF007B	垫圈16 Washer 16	6	

# 图18/FIG.18 门架(基本型) Mast (normal mast)

- A E20-3i2
- B E20H-3i2
- C E20-3i2P
- D E20-3i4
- E E25-3i2
- F E25H-3i2
- G E25-3i2P
- H E25-3i4



序号 Item No	编 码 Code	零 部 件 名 称 Description	数量 Q'ty	备 注 Remark
18	701450596	端盖 End cover	2	
19	701638A17	衬套 Bushing	2	
20	BEC2E69F6	螺栓M10×1.25×20 Bolt M10×1.25×20	2	
21	BF7BE8B4B	垫圈10 Washer 10	2	
22	E220087BD	销轴焊合 Pin shaft weldment	2	
23	D15D7356D	油杯M10×1 Oil cup M10×1	4	
24	E32B10BBF	红色保护套 Red sheath	4	
25	701090B50	滚轮Φ119.6 RollerΦ119.6	2	
26	BFADCE24B	挡圈55 Snap ring 55	2	
27	70109B791	滑块 Slide block	2	
28	E22008963	调整垫 Adjustment gasket	2	t=0.5mm
	E22008962	调整垫 Adjustment gasket	2	t=1.0mm
	E22008961	调整垫 Adjustment gasket	2	t=2.0mm

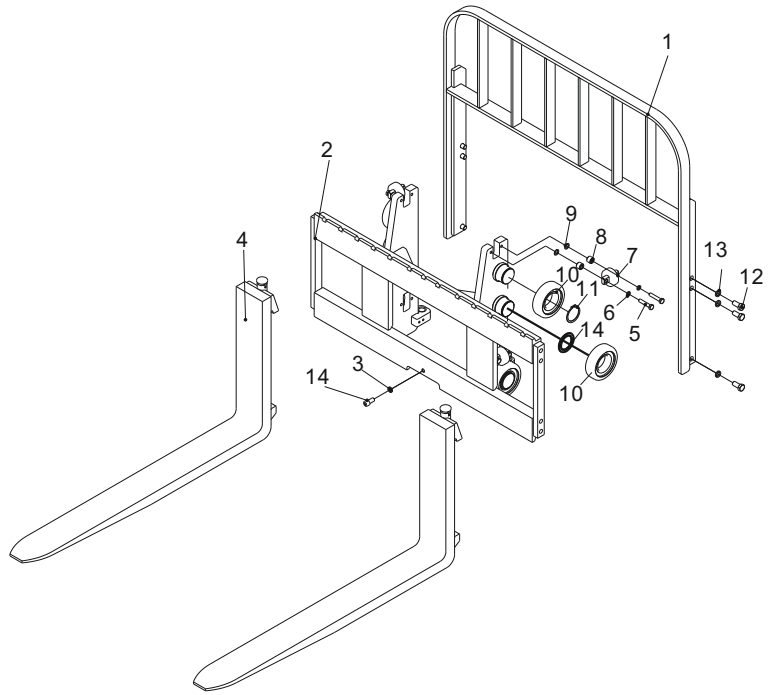




图19/FIG.19

货叉及货叉架(基本型) / Fork & fork carrier (Normal mast)

- A E20-3i2
- B E20H-3i2
- C E20-3i2P
- D E20-3i4
- E E25-3i2
- F E25H-3i2
- G E25-3i2P
- H E25-3i4

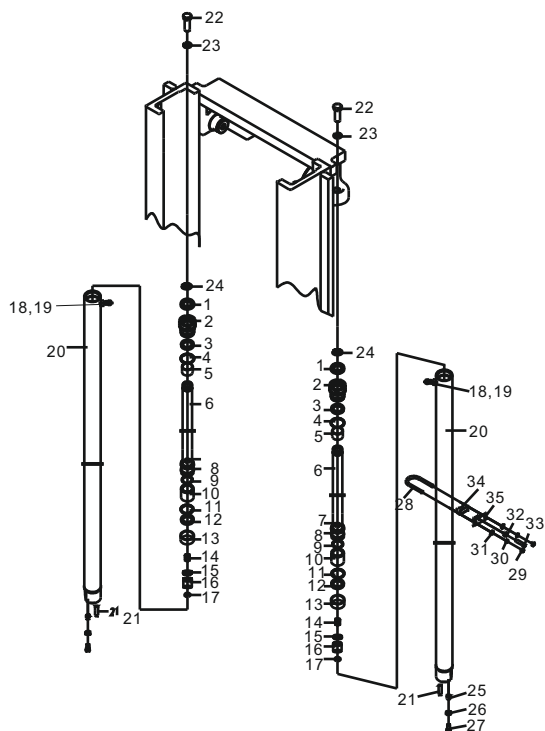


序号 Item No	编 码 Code	零 部 件 名 称 Description	数量 Q'ty	备 注 Remark
1	701082B18	挡货架焊合 Load backrest weldment	1	
2	701082173	货叉架焊合 Fork carrier weldment	1	
3	BF7BEB25B	垫圈12 Fork assembly	1	
4	7010821B1	货叉总成 Fork assy.	2	
5	BEC2E6C4E	螺栓M10×1.25×50 Bolt M10×1.25×30	8	
6	BF7BE8B4B	垫圈10 Washer 10	8	
7	700EA86CC	滚轮总成 Roller assy.	4	
8	E22008967	垫圈 Washer	8	
9	70145BB38	垫片 Gasket	8	t=0.5mm
	70145BB39	垫片 Gasket	8	t=1.0mm
10	701090B50	滚轮Φ119.6 Roller	6	
11	BFADCE24B	挡圈55 Snap ring 55	4	
12	BEC2EA93E	螺栓M14×1.5×30 Bolt M14×1.5×30	6	
13	BF7BED96B	垫圈14 Washer 14	6	
14	BE822B999	螺钉M12×20 Screw M12×20	1	
15	E22008A19	调整垫 Adjustment gasket	6	

图20/FIG.20

起升油缸(基本型) /  
Lift cylinder (normal mast)

- A E20-3i2
- B E20H-3i2
- C E20-3i2P
- D E20-3i4
- E E25-3i2
- F E25H-3i2
- G E25-3i2P
- H E25-3i4

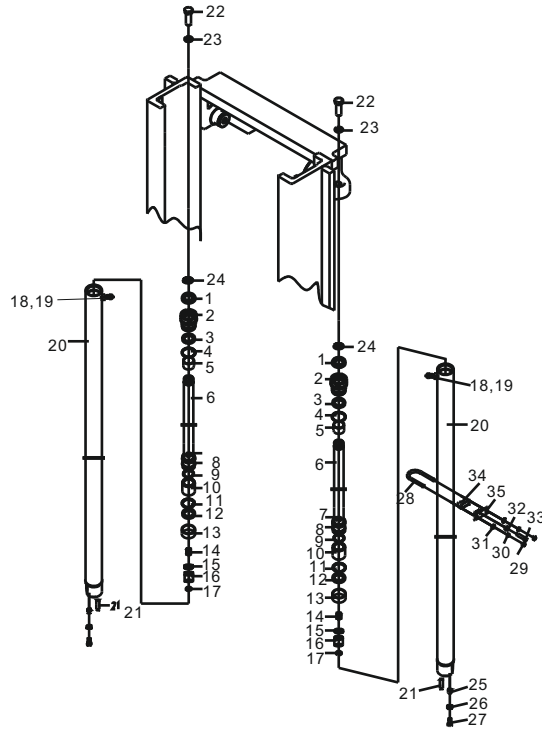


序号 Item No	编 码 Code	零 部 件 名 称 Description	数 量 Q'ty	备 注 Remark
A	3DD760404	2.5起升油缸 Lift cylinder	2	
1	E39D803C2	防尘圈40×52×7 Wipers	2	
2	8858827F4	导向套 Guide sleeve	2	
3	D15019719	轴用密封圈40×50×7 IDI-ring d40	2	
4	D3F818217	O形圈50.47×2.62 O-ring	2	
5	C393E6DC9	钢背轴承40×44×30 Bushing	2	
6	885952922	活塞杆 Rod	2	
7	885880134	活塞 Piston	2	
8	BFB9DE8CB	挡圈30 Snap ring 30	2	
9	D1281E690	O形圈40×1.8 O-ring	2	
10	88588C362	间隔套 Spacer	2	
11	D154E1A35	挡圈40×50×3 Ring	2	
12	D153EAC35	活塞密封圈50×40×7 U-ring D50	2	
13	D15B8B859	支承环50×45×9.7 Wearing	2	
14	88593BCB8	阀总成 Check valve body	2	
15	BF8F00673	垫圈14 Snap ring 14	2	
16	8858898A6	缓冲套 Cushion collar	2	
17	BFB9DE8CB	挡圈30 Snap ring 30	2	

图20/FIG.20

起升油缸(基本型) /  
Lift cylinder (normal mast)

- A E20-3i2
- B E20H-3i2
- C E20-3i2P
- D E20-3i4
- E E25-3i2
- F E25H-3i2
- G E25-3i2P
- H E25-3i4

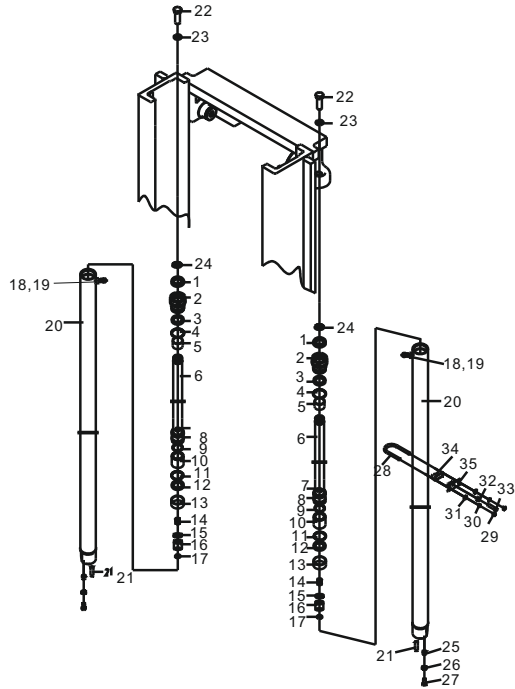


序号 Item No	编 码 Code	零 部 件 名 称 Description	数量 Q'ty	备 注 Remark
18	D129F3B25	组合垫圈5	Ring 2	
19	BE821D4B2	螺钉M5×6	Screw 2	
20	88587DBD2	缸体	Tube cylinder 2	按高度选用
21	BFE6C01EE	圆柱销10×26	Pin 2	
22	BEC011352	螺栓M16×40	Bolt M16×40 2	
23	BF7BF007B	垫圈16	Washer 16 2	
24	701094131	调整垫	Adjustment gasket 2	t=0.5mm
	701094137	调整垫	Adjustment gasket 2	t=1.0mm
	701094138	调整垫	Adjustment gasket 2	t=2.0mm
25	70108F43D	轴套	Shaft sleeve 2	
26	BF7BEB25B	垫圈12	Washer 12 2	
27	BEC2E916A	螺栓M12×1.25×25	Bolt M12×1.25×25 2	
28	7010890A0	卡箍	Clamp 2	
29	BF241367F	螺母M10×1.25	Nut M10×1.25 4	
30	BF7BE8B4B	垫圈10	Washer 10 4	
31	BF8EFB853	垫圈10	Washer 10 4	
32	BF2413747	螺母M12×1.25	Nut M12×1.25 2	
33	BEC2E935E	螺栓M12×1.25×50	Bolt M12×1.25×50 2	

图20/FIG.20

起升油缸(基本型) /  
Lift cylinder (normal mast)

- A E20-3i2
- B E20H-3i2
- C E20-3i2P
- D E20-3i4
- E E25-3i2
- F E25H-3i2
- G E25-3i2P
- H E25-3i4



序号 Item No	编 码 Code	零部件名称 Description	数量 Q'ty	备 注 Remark
34	70108A16C	橡胶垫 Rubber gasket	2	
35	70109B728	箍座 Clamp seat	2	

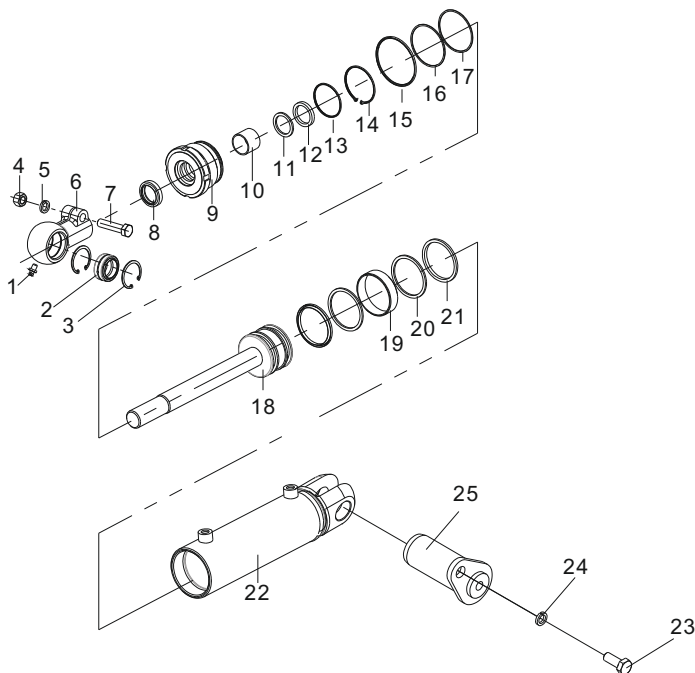
起升油缸参数Lift cylinder parameter

编码 Code	起升高度 Lifting height	活塞杆 Postion rod	缸体 Cylinder body	备 注 Remark
3DD76040E	2000	885952904	88589A110	
3DD760418	2500	88595290E	88589A11A	
3DD760422	2700	885952918	88589A124	
3DD760404	3000	885952922	88589A12E	标准
3DD76042C	3300	88595292C	88589A138	
3DD760436	3500	885952936	88589A142	
3DD760440	3700	885952940	88589A14C	
3DD76044A	4000	88595294A	88589A156	
3DD760454	4250	885952954	88589A160	
3DD76045E	4500	88595295E	88589A16A	
3DD7E7C6A	4750	885952968	88589A174	
3DD7E7C74	5000	885952972	88589A17E	
3DD7E7C7E	5500	88595297C	88589A188	
3DD7E7C88	6000	885952986	88589A192	



**图21/FIG.21**
**倾斜油缸/Tilt cylinder**

- A E20-3i2
- B E20H-3i2
- C E20-3i2P
- D E20-3i4
- E E25-3i2
- F E25H-3i2
- G E25-3i2P
- H E25-3i4

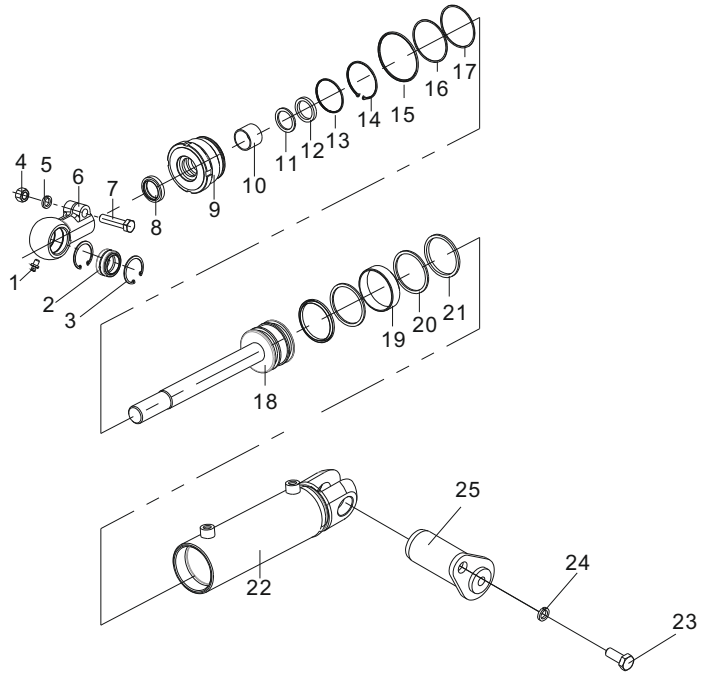


序号 Item No	编 码 Code	零 部 件 名 称 Description	数量 Q'ty	备 注 Remark
A	3DD7045BE	2.5T右倾斜油缸 Tilt cylinder right	1	
B	3DD7045B4	2.5T左倾斜油缸 Tilt cylinder left	1	
1	D15D73635	油杯PT1/8 fitting grease	2	
2	C22C5DD25	关节轴承GE30ES Bushing	2	
3	BFABDC18B	挡圈47 Snap ring47	2	
4	BF24137AB	螺母M14×1.5 Nut	2	
5	BF7BED96B	垫圈14 Washer lock	2	
6	8858B58FC	杆头 Ear ring	2	
7	BEC5C6C7A	螺栓M14×1.5×55 Bolt	2	
8	D0A0B81B9	防尘圈32×52×8 Dustproof ring	2	
9	8858827FE	导向套 Guide sleeve	2	
10	C393E75FD	钢背轴承32×36×25 Bushing	2	
11	D1501E2E1	轴用密封圈32×48×11 U-ring d32	2	
12	D154E484D	挡圈32×48×3 ring	2	
13	8858C6918	挡板52x40x2 baffle	2	
14	BFABE36BB	挡圈52 Snap ring52	2	
15	D3F81607F	O形圈66.34×2.62 O-ring	2	
16	D154E0329	挡圈65×70×1.25 ring	2	

图21/FIG.21

倾斜油缸/Tilt cylinder

- A E20-3i2
- B E20H-3i2
- C E20-3i2P
- D E20-3i4
- E E25-3i2
- F E25H-3i2
- G E25-3i2P
- H E25-3i4

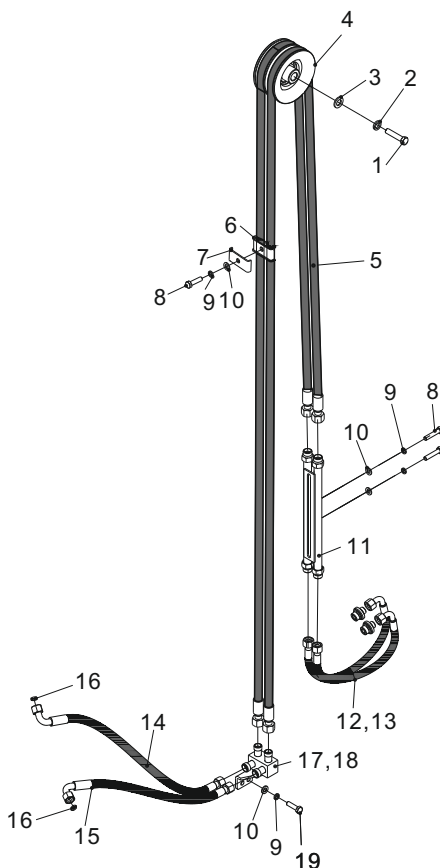


序号 Item No	编 码 Code	零部件名称 Description	数量 Q'ty	备 注 Remark
17	D3FFB384C	O形圈64.4×3.1	O-ring 2	
18	885952990	活塞杆组件	Rod body 2	根据参数表选取
19	D15B8D34D	支承环65×70×20	Wearing 2	
20	D153EA1A9	活塞密封圈70×60×7	Piston seal 4	
21	D154E1CF1	挡圈70×60×3	ring 4	
22A	8858EC42E	缸体	Tube cylinder R.H 1	
22B	8858EC438	缸体	Tube cylinder L.H 1	
23	E22008A57	销轴焊合	Pin shaft weldment 2	
24	BF7BE8B4B	垫圈10	Washer 10 2	
25	BEC2E69F6	螺栓M10×1.25×20	Bolt M10×1.25×20 2	

图22/FIG.22

侧移管路(基本型) / Side shifting pipeline Normal mast

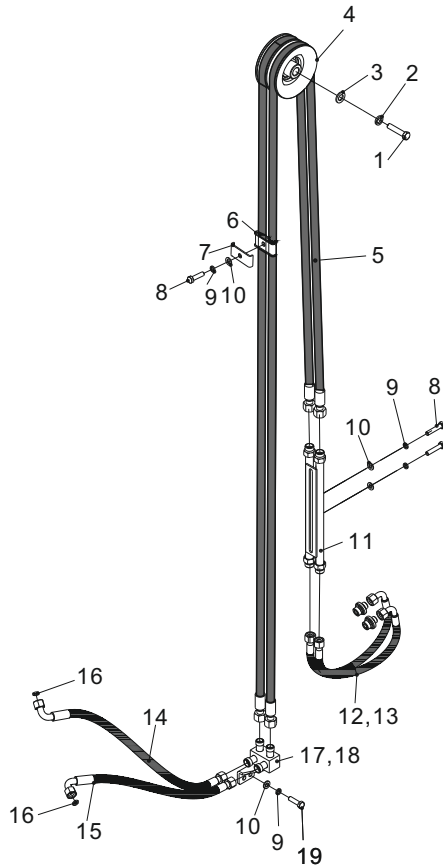
- A E20-3i2
- B E20H-3i2
- C E20-3i2P
- D E20-3i4
- E E25-3i2
- F E25H-3i2
- G E25-3i2P
- H E25-3i4



高度 Lifting height	2000	2500	2700	3000	3300	3500	3700	4000
序号5胶管 Hose, NO.5	4057DEF6C	4057DEF6E	4057DEF73	4057DE91B	4057DEF76	4057DEF77	4057DEF7F	
高度 Lifting height	4250	4500	4750	5000	5500	6000		
序号5胶管 Hose, NO.5	4057DEF9E	4057DF2BA	4057DEF84	4057DEF86	4057DEF88			

序号 Item No	编 码 Code	零 部 件 名 称 Description	数 量 Q'ty	备 注 Remark
1	BEC5C9BBE	螺栓M16×1.5×90	1	四联2件
2	BF7BF007B	垫圈16	1	四联2件
3	BF8F02D83	垫圈16	1	四联2件
4	E2200807B	滑轮总成	1	四联2件
5	4057DEF73	胶管总成	2	四联4件
6	6FCDC8838	支架	1	四联2件(≥4m时用, ≥5.5m时2件)
7	70108899A	管夹	1	四联2件(≥4m时用, ≥5.5m时2件)
8	BEC006E16	螺栓M8×40	2	四联4件(≥4m时3件, ≥5.5m时4件)

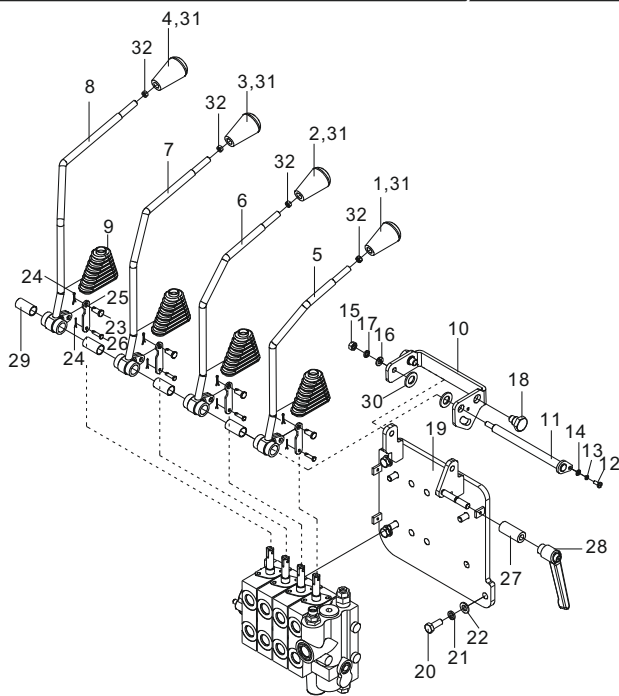
- |   |          |
|---|----------|
| A | E20-3i2  |
| B | E20H-3i2 |
| C | E20-3i2P |
| D | E20-3i4  |
| E | E25-3i2  |
| F | E25H-3i2 |
| G | E25-3i2P |
| H | E25-3i4  |



序号 Item No	编 码 Code	零部件名称 Description	数量 Q'ty	备 注 Remark
9	BF7BE643B	垫圈8 Washer 8	4	四联8件(≥4m时5件, ≥5.5m时6件)
10	BF8EF9143	垫圈8 Washer 8	4	四联8件(≥4m时5件, ≥5.5m时6件)
11	70107189C	钢管总成 Steel tube assy.	1	四联2件
12	4057DF3D4	胶管总成 Hose assy.	2	三联用
13	4057DF209	胶管总成(L1210) Hose assy.	2	四联用
14	4057DE2E6	胶管总成 Hose assy.	1	四联2件
15	4057DEDA7	胶管总成 Hose assy.	1	四联2件
16	D1281E4FD	O形圈8×2.65 O-ring 8×2.65	2	四联4件
17	70107FC99	接头焊合 Connector weldment	1	三联用
18	70107FC9A	接头焊合 Connector weldment	1	四联用
19	BEC006C86	螺栓M8×20 Bolt M8×20	2	四联4件



- A E20-3i2
- B E20H-3i2
- C E20-3i2P
- D E20-3i4
- E E25-3i2
- F E25H-3i2
- G E25-3i2P
- H E25-3i4

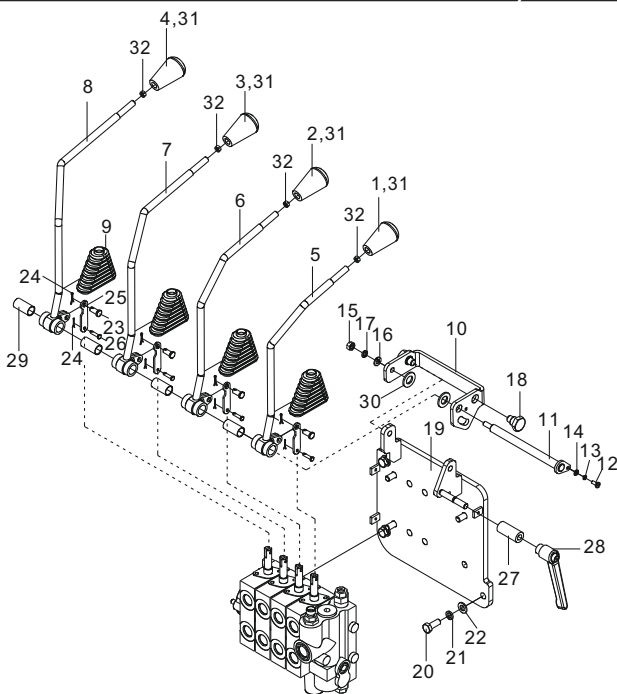


序号 Item No	编 码 Code	零 部 件 名 称 Description	数量 Q'ty	备 注 Remark
1	E22008CB7	手柄总成 Handle assembly	1	
2	E22008CB8	手柄总成 Handle assembly	1	
3	E22008CB9	手柄总成 Handle assembly	1	三联阀用
4	E22008CBA	手柄总成 Handle assembly	1	四联阀用
5	E22008989	操纵杆焊合 Control lever weldment	1	
6	E2200898A	操纵杆焊合 Control lever weldment	1	
7	E2200898B	操纵杆焊合 Control lever weldment	1	三联阀用
8	E2200898C	操纵杆焊合 Control lever weldment	1	四联阀用
9	E2200898E	防尘套 Dust sleeve	2	三联阀3只, 四联阀4只
10	6FCCD4608	支架 Bracket	1	
11	6FCCBE66B	销轴焊合 Pin shaft weldment	1	
12	BE94408E0	螺钉M6×12 Screw M6×12	1	
13	BF8EF6A33	垫圈6 Washer 6	1	
14	BF7BE3D2B	垫圈6 Washer 6	1	
15	BF222B457	螺母M8 Nut M8	1	
16	BF8EF9143	垫圈8 Washer 8	1	
17	BF7BE643B	垫圈8 Washer 8	1	
18	6FC5324C3	螺栓 Bolt	2	

图24/FIG.24

多路阀操纵/  
Multi-way valve control

- A E20-3i2
- B E20H-3i2
- C E20-3i2P
- D E20-3i4
- E E25-3i2
- F E25H-3i2
- G E25-3i2P
- H E25-3i4

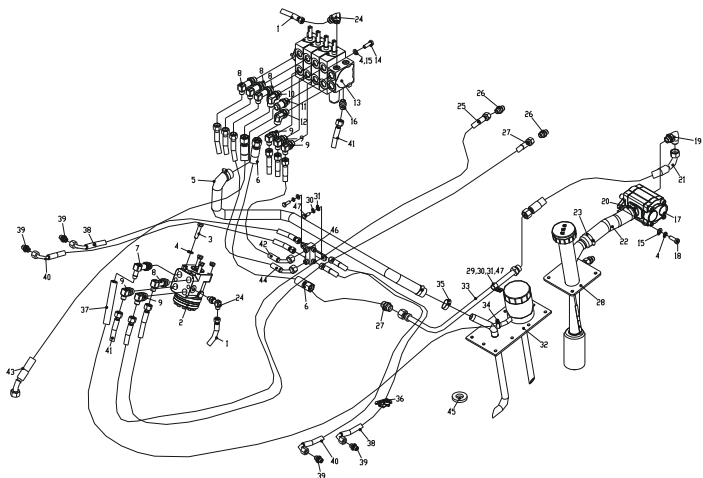


序号 Item No	编 码 Code	零 部 件 名 称 Description	数量 Q'ty	备 注 Remark
19	6FCC2168	固定板焊合 Fixed board weldment	1	
20	BEC0094C2	螺栓M10×35 Bolt M10×35	3	
21	BF7BE8B4B	垫圈10 Washer 10	3	
22	BF8EFB853	垫圈10 Washer 10	3	
23	BFE4C41CE	销B8×18 Pin B8×18	2	三联阀3只, 四联阀4只
24	BFE5BAB81	销2×16 Pin 2×16	4	三联阀6只, 四联阀8只
25	6FCCD4FC7	连接杆 Connecting rod	2	三联阀3只, 四联阀4只
26	E2E388C57	销轴 Pin shaft	2	三联阀3只, 四联阀4只
27	6FCCD947C	轴套 Shaft sleeve	1	
28	E22008991	锁紧手柄总成 Lock handle assy.	1	
29	6FCCD9480	轴套 Shaft sleeve	2	三联阀1只, 四联阀0只
30	6FC53126C	垫圈 Washer	2	
31	E22008CBB	手柄 Handle	2	三联阀3只, 四联阀4只
32	BF222B4BB	螺母M10 Nut M10	2	三联阀3只, 四联阀4只

图25/FIG.25

液压系统/Hydraulic system

A E20-3i2  
E E25-3i2

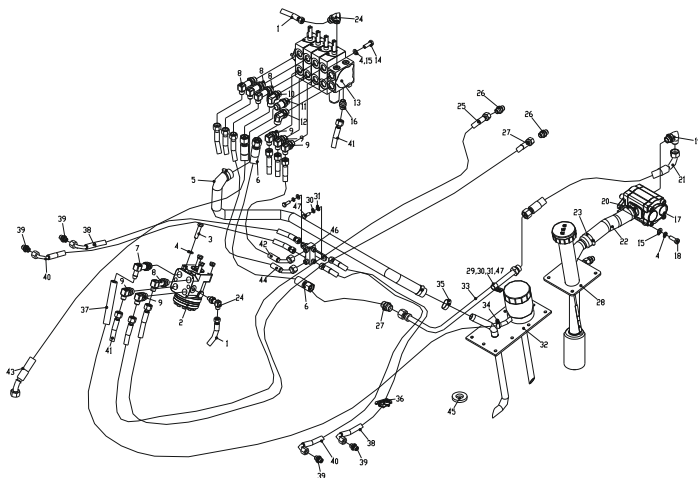


序号 Item No	编 码 Code	零 部 件 名 称 Description	数量 Q'ty	备 注 Remark
1	4057E0D4E	胶管总成 Hose assy.	1	
2	E0A290A15	转向器 Steering gear	1	
3	BEC00958A	螺栓M10×45 Bolt M10×45	4	
4	BF7BE8B4B	垫圈10 Washer 10	10	
5	E2DEC6352	回油管 Oil return pipe	1	
6	4057E0B4A	胶管总成 Hose assy.	1	
7	E22008972	过渡接头 Transition connector	1	
8	E22008973	过渡接头 Transition connector	2	三联3个 四联4个
9	E22008974	过渡接头 Transition connector	3	三联4个 四联5个
10	41919F368	过渡接头 Transition connector	1	
11	E22008976	过渡接头 Transition connector	1	
12	41919F36C	过渡接头 Transition connector	1	
13	E0A291B7D	多路阀总成 Multiway valve assy.	1	两联
	E0A291B7E	多路阀总成(三联) Multiway valve assy.	1	三联
	E0A291B7F	多路阀总成(四联) Multiway valve assy.	1	四联
14	BEC2E6ABE	螺栓M10×1.25×30 Bolt M10×1.25×30	4	
15	BF8EFB853	垫圈10 Washer 10	6	
16	41919F313	过渡接头 Transition connector	1	

图25/FIG.25

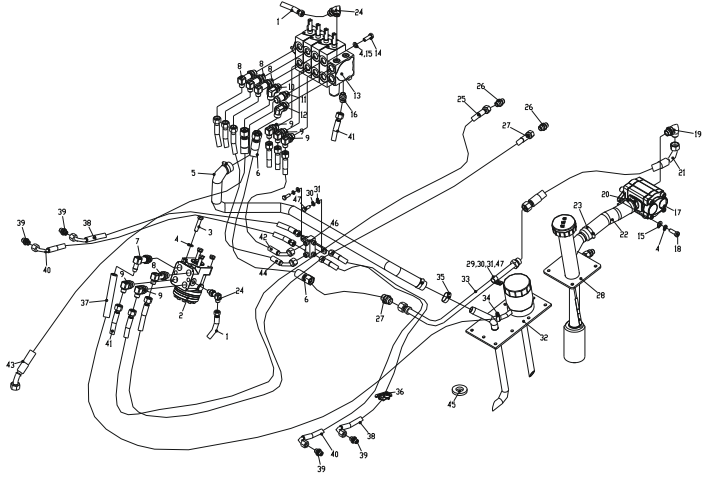
液压系统Hydraulic system

A E20-3i2  
E E25-3i2



序号 Item No	编 码 Code	零 部 件 名 称 Description	数量 Q'ty	备 注 Remark
17	E0A290995	齿轮泵总成 Gear pump	1	
18	BEC00945E	螺栓M10×30 Bolt M10×30	2	
19	41919F2FD	过渡接头 Transition connector	1	
20	77412020F	过渡接头 Transition connector	1	
21	4057E0B38	胶管总成 Hose assy.	1	
22	E2200897F	吸油管 Oil suction pipe	1	
23	D140D7319	喉箍d50(32~50) Hoop d50(32~50)	2	
24	41919F253	过渡接头 Transition connector	2	
25	4057E0B39	胶管总成 Hose assy.	1	
26	41919F247	过渡接头 Transition connector	2	
27	4057E0B3A	胶管总成 Hose assy.	1	
28	6FCDBE444	液压油箱盖板总成 Cover plate assy.	1	
29	E22008065	线夹 Wire clip	1	
30	BF7BE643B	垫圈8 Washer 8	3	
31	BF8EF9143	垫圈8 Washer 8	3	
32	6FCDBE445	液压油箱盖板总成 Cover plate assy.	1	
33	E22008A6D	钢管总成 Steel tube assy.	1	
34	D140D79BD	喉箍d25(16~25) Hoop d25(16~25)	2	

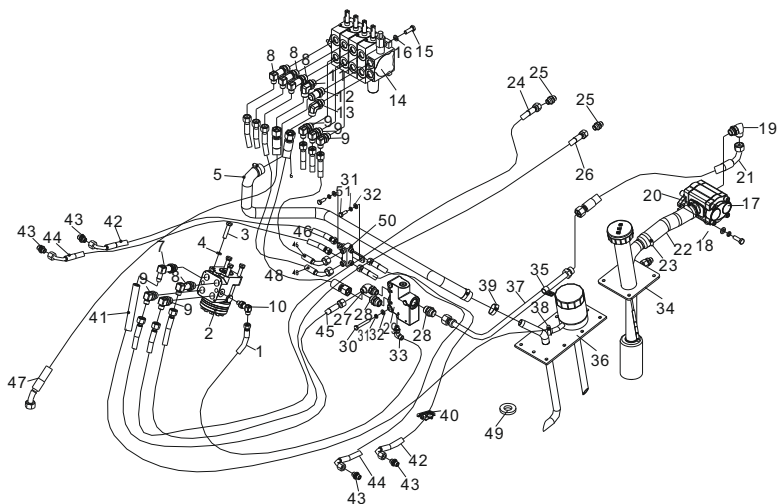
A E20-3i2  
E E25-3i2



序号 Item No	编 码 Code	零部件名称 Description		数量 Q'ty	备 注 Remark
35	D140D71ED	喉箍d32(20~32)	Hoop d32(20~32)	2	
36	E22008818	管夹	Clip	2	
37	6FC80E413	胶管 Φ13×4-L=1430	Hose Φ13×4-L=1430	1	
38	4057E0B3B	胶管总成	Hose assy.	2	
39	70164190D	过渡接头	Transition connector	4	
40	4057E0B3C	胶管总成	Hose assy.	2	
41	4057E0BCF	胶管总成	Hose assy.	1	
42	4057E0B3E	胶管总成	Hose assy.	1	
43	4057E0B3F	胶管总成	Hose assy.	1	
44	4057E0B35	胶管总成	Hose assy.	1	
45	E32B0F71A	磁铁50×25×8	Magnet50×25×8	3	
46	E0A290997	分流块	Distribution block	1	
47	BEC006C22	螺栓M8×16	Bolt M8×16	2	

**图26/FIG.26**
**液压系统Hydraulic system**

- B E20H-3i2
- C E20-3i2P
- D E20-3i4
- F E25H-3i2
- G E25-3i2P
- H E25-3i4

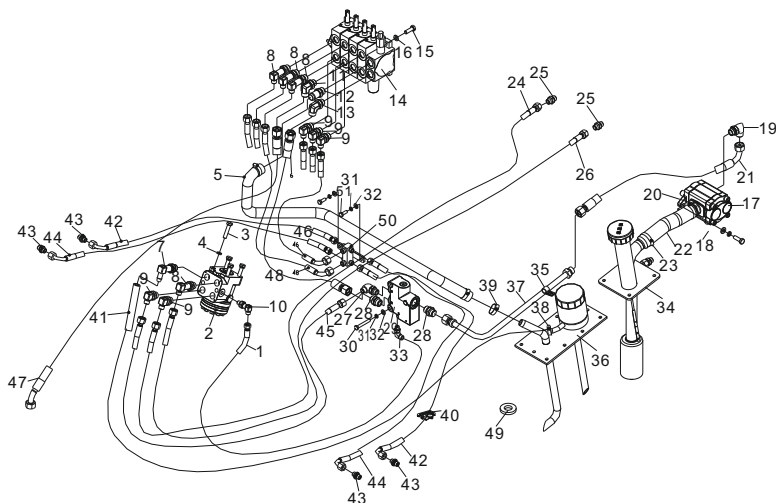


序号 Item No	编 码 Code	零 部 件 名 称 Description	数量 Q'ty	备 注 Remark
1	4057E0B36	胶管总成 Hose assy.	1	
2	E0A290A16	转向器 Steering gear	1	
3	BEC00958A	螺栓M10×45 Bolt M10×45	4	
4	BF7BE8B4B	垫圈10 Washer 10	10	
5	E2200897B	回油管 Oil return pipe	1	
6	4057E0B37	胶管总成 Hose assy.	1	
7	E22008972	过渡接头 Transition connector	1	
8	E22008973	过渡接头 Transition connector	2	三联3个 四联4个
9	E22008974	过渡接头 Transition connector	3	三联4个 四联5个
10	E22008975	过渡接头 Transition connector	1	
11	41919F368	过渡接头 Transition connector	1	
12	E22008976	过渡接头 Transition connector	1	
13	41919F36C	过渡接头 Transition connector	1	
14	E0A290996	多路阀总成 Multiway valve assy.	1	两联
	E0A291B09	多路阀总成 Multiway valve assy.	1	三联
	E0A291B0A	多路阀总成 Multiway valve assy.	1	四联
15	BEC2E6ABE	螺栓M10×1.25×30 Bolt M10×1.25×30	4	
16	BF8EFB853	垫圈10 Washer 10	6	

图26/FIG.26

## 液压系统Hydraulic system

- B E20H-3i2
- C E20-3i2P
- D E20-3i4
- F E25H-3i2
- G E25-3i2P
- H E25-3i4

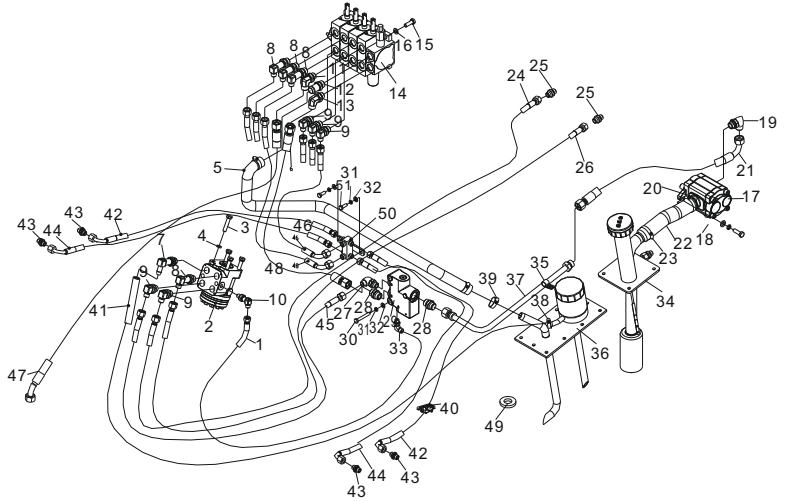


序号 Item No	编 码 Code	零 部 件 名 称 Description	数量 Q'ty	备 注 Remark
17	E101EE74B	声光警示灯 Gear pump	1	椭圆形警示灯 /选配
18	E101EE6A9	后把手总成 Bolt M10×30	1	选配
19	BE8226D09	螺钉M8×25 Transition connector	2	配后把手 总成
20	BF8EF9143	垫圈8 Transition connector	7	配后把手总成时 数量加2
21	BF7BE643B	垫圈8 Hose assy.	7	配后把手总成, 配电控罩时数量加2
22	E101EFCA1	车身端电源插接器 OilSuction pipe	1	铅酸系统
23	E101EE7AF	车身端电源插接器 Hoop d50(32~50)	1	锂电系统
24	6FD0A4F43	支架 Hose assy.	1	
25	BE9440C64	螺钉M6×50 Transition connector	4	
26	BF8EF6A33	垫圈6 Hose assy.	12	
27	BF7BE3D2B	垫圈6 Transition connector	12	
28	BEC006C86	螺栓M8×20 Transition connector	2	
29	E101EFC93	电控总成 Prior valve	1	
30	BEBF1553E	螺栓M10×70 Bolt M8×55	4	
31	BF8EFB853	垫圈10 Washer 8	4	
32	BF7BE8B4B	垫圈10 Washer 8	4	
33	E101EE69D	电控罩 Transition connector	1	选配
34	E101EE6C1	油泵机电缆 Cover plate assy.	1	

图26/FIG.26

液压系统Hydraulic system

- B E20H-3i2
- C E20-3i2P
- D E20-3i4
- F E25H-3i2
- G E25-3i2P
- H E25-3i4

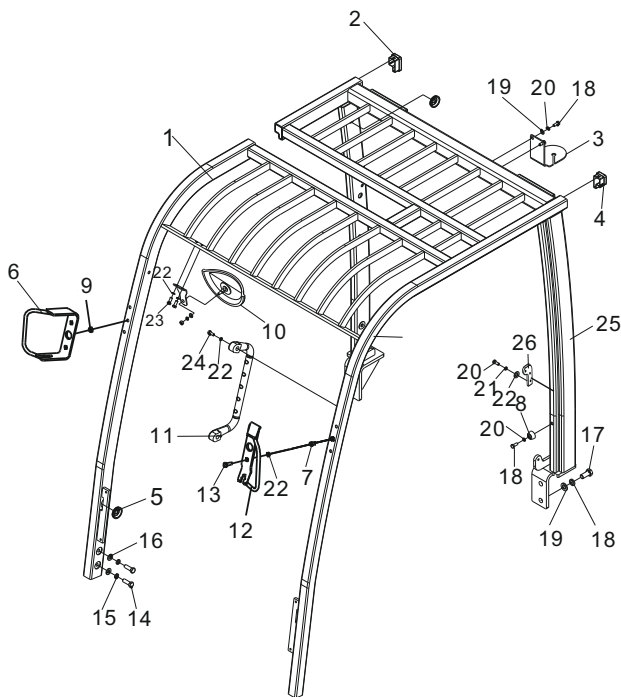


序号 Item No	编 码 Code	零 部 件 名 称 Description	数 量 Q'ty	备 注 Remark
35	E22008065	线夹 Wire clip	1	
36	6FCDBE445	液压油箱盖板总成 Cover plate assy.	1	
37	E22008971	钢管总成 Steel tube assy.	1	
38	D140D79BD	喉箍d25(16~25) Hoop d25(16~25)	2	
39	D140D71ED	喉箍d32(20~32) Hoop d32(20~32)	2	
40	E22008818	管夹 Clip	2	
41	6FC80E413	胶管 Φ13×4-L=1430 HoseΦ13×4-L=1430	1	
42	4057E0B3B	胶管总成 Hose assy.	2	
43	70164190D	过渡接头 Transition connector	4	
44	4057E0B3C	胶管总成 Hose assy.	2	
45	4057E0B3D	胶管总成 Hose assy.	1	
46	4057E0B3E	胶管总成 Hose assy.	1	
47	4057E0B3F	胶管总成 Hose assy.	1	
48	4057E0B35	胶管总成 Hose assy.	1	
49	E32B0F71A	磁铁50×25×8 Magnet50×25×8	3	
50	E0A290997	分流块 Distribution block	1	
51	BEC006C22	螺栓M8×16 Bolt M8×16	2	





- A E20-3i2
- B E20H-3i2
- C E20-3i2P
- D E20-3i4
- E E25-3i2
- F E25H-3i2
- G E25-3i2P
- H E25-3i4



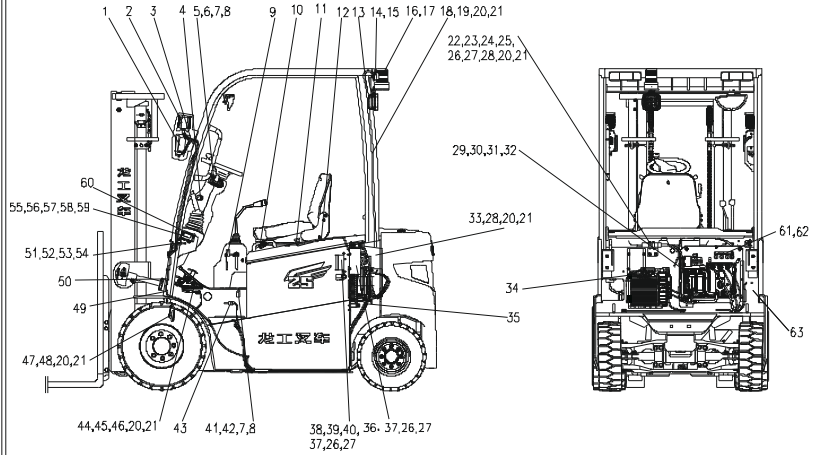
序号 Item No	编 码 Code	零 部 件 名 称 Description	数量 Q'ty	备 注 Remark
1	E220089AD	护顶架焊合 Overhead guard weldment	1	
2	E220089AE	护罩 Hood	1	
3	6FCFB0C65	支架 Bracket	1	
4	E220089AF	护罩 Hood	1	
5	E101EE5FB	过线圈 Rubber ring	4	
6	6FCF99279	支架焊合 Bracket weldment	1	
7	E22007F5E	铆螺母M8×18 Rivet nut M8×18	14	
8	6FC9F67C9	减震垫 Rubber gasket	2	
9	E0A291B2A	过线圈 Rubber ring	2	
10	E22008C34	后视镜总成 Rearview mirror assy.	1	
11	E2200899D	把手 Handle	1	
12	6FCF9927A	支架焊合 Bracket weldment	1	
13	BEC006CEA	螺栓M8×25 Bolt M8×25	4	
14	BEC2E9232	螺栓M12×1.25×35 Bolt M12×1.25×35	4	
15	BF7BEB25B	垫圈12 Washer 12	4	
16	BF8EFD63	垫圈12 Washer 12	4	
17	BEC2ED0B6	螺栓M16×1.5×35 Bolt M16×1.25×35	4	
18	BF7BF007B	垫圈16 Washer 16	4	



图30/FIG.30

电气系统/Electric system

A E20-3i2  
E E25-3i2

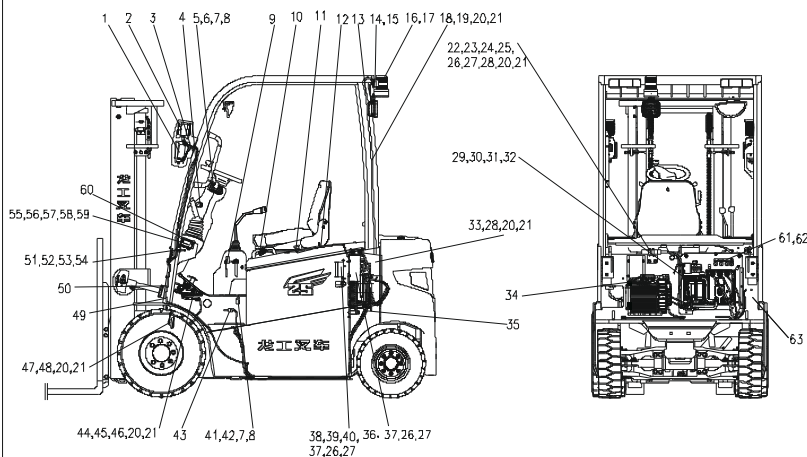


序号 Item No	编 码 Code	零 部 件 名 称 Description	数量 Q'ty	备 注 Remark
1	E101EE6A6	作灯 Working lamp	2	选配后大灯数量加1
2	E101EE6B9	前组合灯 Front combination lamp	2	
3	E101EE69A	灯具线束 Lamp harness	2	
4	E101EE6C0	钥匙开关 Key switch	1	
5	E101EE6C4	组合开关 Combination lamp	1	
6	BE943BD18	螺钉M5×30 Screw M5×30	4	
7	BF8EF4323	垫圈5 Washer 5	6	
8	BF7BE161B	垫圈5 Washer 5	6	
9	6FD0B07D2	多路阀开关 Multiway valve switch	2	三联3个/四联4个 (含9a-9b)
9a	E101EE60B	微动开关 Inching switch	2	三联3个/四联4个
9b	E101EE6B5	连接线束 Connecting harness	2	三联3个/四联4个
10	E101EE696	USB充电器 USB charger	1	
11	E106B762F	急停开关 Emergency stop switch	1	
12	E32B10ADE	扎带 Binding tape	10	
13	E101EE6B0	警示灯线束 Warning harness	1	选配警示等后大灯用
14	E101EE6AA	后组合灯 Rear combination lamp	2	
15	E101EE722	橡胶垫 Rubber gasket	2	
16	E101EE6AF	警示灯 Warning lamp	1	选配

# 图30/FIG.30

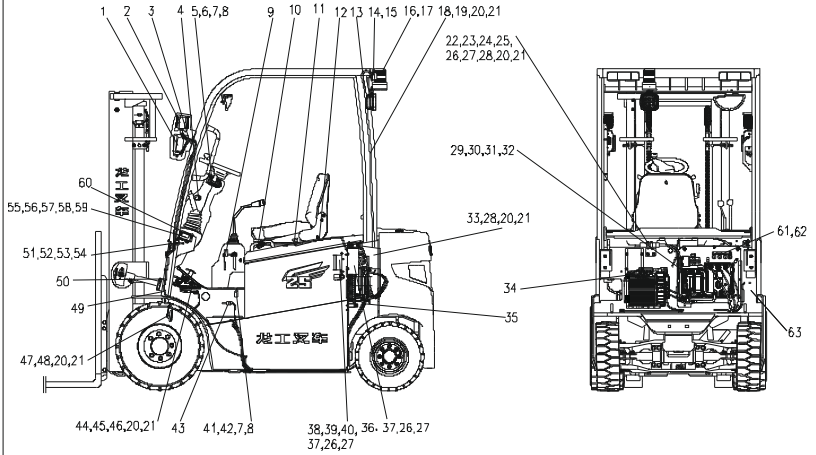
# 电气系统 Electric system

A E20-3i2  
E E25-3i2



序号 Item No	编 码 Code	零 部 件 名 称 Description	数量 Q'ty	备 注 Remark
17	E101EE74B	声光警示灯 Sound & light alarm lamp	1	椭圆形警示灯/选配
18	E101EE6A9	后把手总成 Rear handle assy.	1	选配
19	BE8226D09	螺钉M8×25 Screw M8×25	2	配后把手总成
20	BF8EF9143	垫圈8 Washer 8	11	配后把手总成时数量加2
21	BF7BE643B	垫圈8 Washer 8	11	配后把手总成, 配电控罩时数量加2
22	E101EE699	车身端电源插接器 Connector plug	1	铅酸系统
23	E101EE7AF	车身端电源插接器 Connector plug	1	锂电系统
24	6FD0A4F43	支架 Bracket	1	
25	BE9440C64	螺钉M6×50 Screw M6×50	4	
26	BF8EF6A33	垫圈6 Washer 6	13	
27	BF7BE3D2B	垫圈6 Washer 6	13	
28	BEC006C86	螺栓M8×20 Bolt M8×20	4	
29	E101EE69E	电控总成 Electrical control assy.	1	
30	BEBF1553E	螺栓M10×70 Bolt M10×70	4	
31	BF8EFB853	垫圈10 Washer 10	4	
32	BF7BE8B4B	垫圈10 Washer 10	4	
33	E101EE69D	电控罩 Electrical control hood	1	
34	E101EE6C1	油泵电机电缆 Motor cable	1	

A E20-3i2  
E E25-3i2

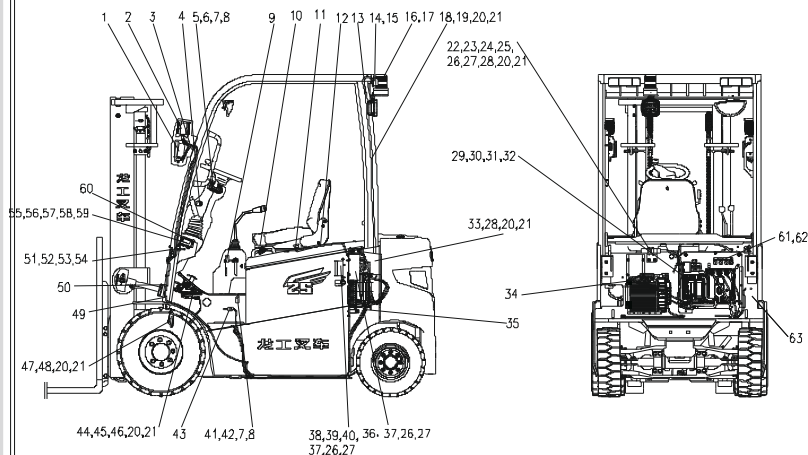


序号 Item No	编 码 Code	零 部 件 名 称 Description	数量 Q'ty	备 注 Remark
35	E101EE6B6	牵引机电缆 Traction motor cable	1	
36	E101EE694	DC转换器 DC converter	1	
37	BE94409A8	螺钉M6×16 Screw M6×16	8	
38	E101EE697	保险盒总成 Fuse box assy.	1	
39	E103E23F4	闪光器 Flasher	1	
40	E101F00B2	倒车蜂鸣器 Backup buzzer	1	
41	E101EE7AB	电位器 Potentiometer	1	选配
42	BE821D001	螺钉M5×12 Screw M5×12	2	
43	E101EDD57	刹车灯开关 Brake lamp switch	1	
44	E101EE6AD	加速踏板总成 Accelerating pedal	1	
45	BEC006CEA	螺栓M8×25 Bolt M8×25	2	
46	BF222B457	螺母M8 Nut M8	2	
47	E101EE6B2	喇叭 Horn	1	
48	BEC006C22	螺栓M8×16 Bolt M8×16	1	
49	E101EE6BF	线束总成 Harness assy.	1	
50	E32B0F723	扎带4×300 Binding tape	15	
51	E101EE60B	微动开关 Inching switch	1	
52	BE9434784	螺钉M4×20 Screw M4×20	2	

图30/FIG.30

电气系统 Electric system

A E20-3i2  
E E25-3i2

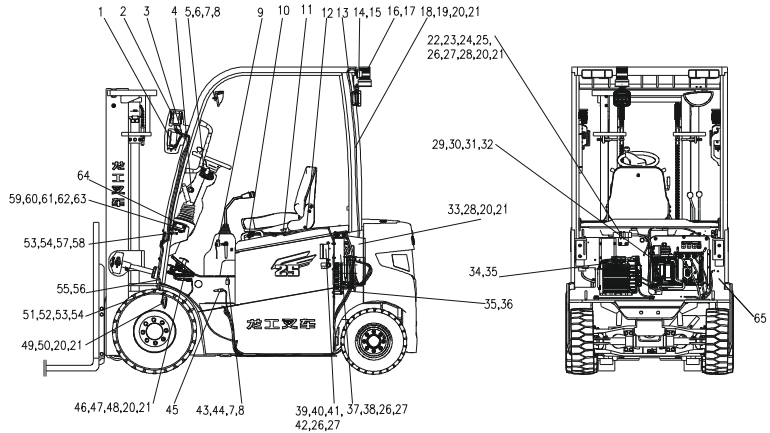


序号 Item No	编 码 Code	零 部 件 名 称 Description	数量 Q'ty	备 注 Remark
53	BF8EF1C13	垫圈4 Washer 4	2	
54	BF7BDEF0B	垫圈4 Washer 4	2	
55	6FD0B049C	翘板开关 Panel switch	1	
56	E101EE609	翘板开关 Panel switch	1	选配后大灯用
57	E101EE74C	连接线束 Connecting harness	1	选配后大灯用
58	E101EE608	翘板开关 Panel switch	1	选配声光警示灯用
59	E101EE74D	连接线束 Connecting harness	1	选配声光警示灯用
60	E101EE7D5	仪表 Instrument	1	
61	E101EE6A4	电子蜂鸣器 Electrical buzzer	1	选配
62	BE942D128	螺钉M3×10 Screw M3×10	2	选配座椅蜂鸣器用
63	6FD0B07D3	侧拉开关 Side pull switch	1	选配侧出用

图31/FIG.31

电气系统/Electric system

- B E20H-3i2
- C E20-3i2P
- D E20-3i4
- F E25H-3i2
- G E25-3i2P
- H E25-3i4

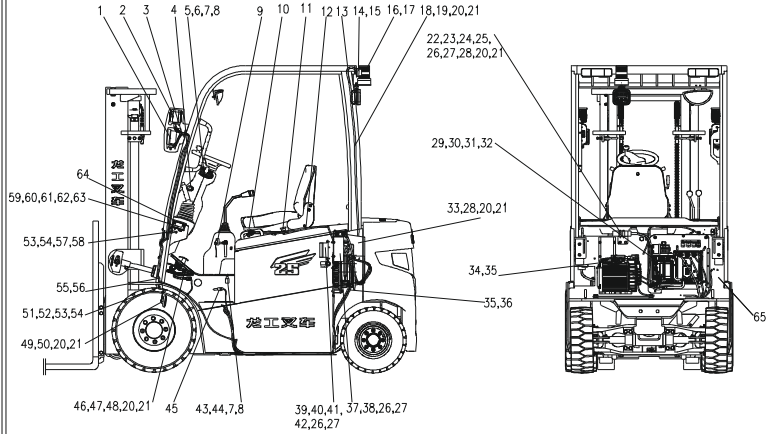


序号 Item No	编 码 Code	零 部 件 名 称 Description	数量 Q'ty	备 注 Remark
1	E101EE6A6	作灯 Working lamp	2	选配后大灯数量加1
2	E101EE6B9	前组合灯 Front combination lamp	2	
3	E101EE69A	灯具线束 Lamp harness	2	
4	E101EE6C0	钥匙开关 Key switch	1	
5	E101EE6C4	组合开关 Combination lamp	1	
6	BE943BD18	螺钉M5×30 Screw M5×30	4	
7	BF8EF4323	垫圈5 Washer 5	6	
8	BF7BE161B	垫圈5 Washer 5	6	
9	6FD0B07D2	多路阀开关 Multiway valve switch	2	三联3个/四联4个 (含9a-9b)
9a	E101EE60B	微动开关 Inching switch	2	三联3个/四联4个
9b	E101EE6B5	连接线束 Connecting harness	2	三联3个/四联4个
10	E101EE696	USB充电器 USB charger	1	
11	E106B762F	急停开关 Emergency stop switch	1	
12	E32B10ADE	扎带 Binding tape	10	
13	E101EE6B0	警示灯线束 Warning harness	1	选配警示等后大灯用
14	E101EE6AA	后组合灯 Rear combination lamp	2	
15	E101EE722	橡胶垫 Rubber gasket	2	
16	E101EE6AF	警示灯 Warning lamp	1	选配

图31/FIG.31

电气系统 Electric system

- B E20H-3i2
- C E20-3i2P
- D E20-3i4
- F E25H-3i2
- G E25-3i2P
- H E25-3i4

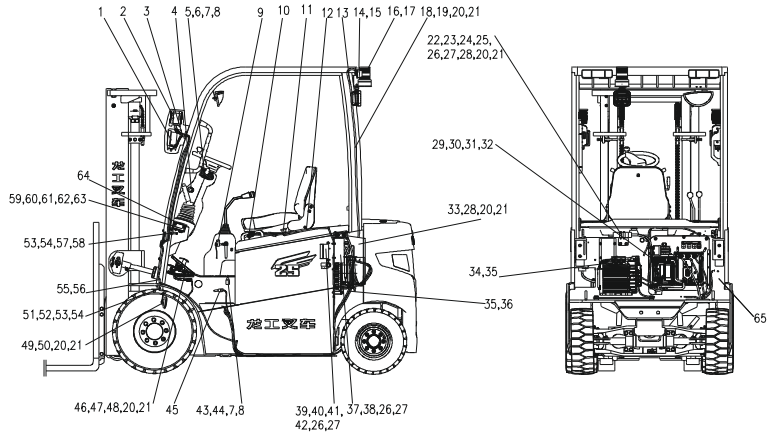


序号 Item No	编 码 Code	零 部 件 名 称 Description	数量 Q'ty	备 注 Remark
17	E101EE74B	声光警示灯 Sound & light alarm lamp	1	椭圆形警示灯/选配
18	E101EE6A9	后把手总成 Rear handle assy.	1	
19	BE8226D09	螺钉M8×25 Screw M8×25	2	
20	BF8EF9143	垫圈8 Washer 8	9	
21	BF7BE643B	垫圈8 Washer 8	9	
22	E101EE699	车身端电源插接器 Connector plug	1	铅酸系统
23	E101EE7AF	车身端电源插接器 Connector plug	1	锂电系统
24	6FD0A4F43	支架 Bracket	1	
25	BE9440C64	螺钉M6×50 Screw M6×50	4	
26	BF8EF6A33	垫圈6 Washer 6	12	
27	BF7BE3D2B	垫圈6 Washer 6	12	
28	BEC006C86	螺栓M8×20 Bolt M8×20	4	
29	E101EE69E	电控总成 Electrical control assy.	1	
30	BEBF1553E	螺栓M10×70 Bolt M10×70	4	
31	BF8EFB853	垫圈10 Washer 10	4	
32	BF7BE8B4B	垫圈10 Washer 10	4	
33	E101EE69D	电控罩 Electrical control hood	1	
34	E101EE6C1	油泵电机电缆 Motor cable	1	

图31/FIG.31

电气系统/Electric system

- B E20H-3i2
- C E20-3i2P
- D E20-3i4
- F E25H-3i2
- G E25-3i2P
- H E25-3i4

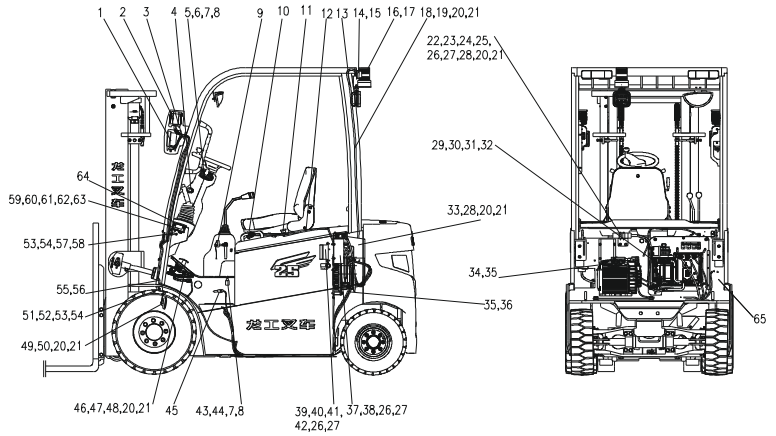


序号 Item No	编 码 Code	零 部 件 名 称 Description	数量 Q'ty	备 注 Remark
35	E101EE6B6	牵引电机电缆 Magnetic hood	1	
36	E101EE694	DC转换器 Traction motor cable	1	
37	BE94409A8	螺钉M6×16 DC converter	8	
38	E101EE697	保险盒总成 Fuse box assy.	1	
39	E103E23F4	闪光器 Flasher	1	
40	E101F00B2	倒车蜂鸣器 Backup buzzer	1	
41	E101EE7AB	电位器 Potentiometer	1	
42	BE821D001	螺钉M5×12 Wire clip	2	
43	E101EDD57	刹车灯开关 Screw M6×11	1	
44	E101EE6AD	加速踏板总成 Accelerating pedal	2	
45	BEC006CEA	螺栓M8×25 Brake lamp switch	2	
46	BF222B457	螺母M8 Accelerating pedal	2	
47	E101EE6B2	喇叭 Bolt M8×25	1	
48	BEC006C22	螺栓M8×16 Nut M8	1	
49	E101EE6B3	喇叭滤波器 Horn	1	
50	BE9434590	螺钉M4×8 Bolt M8×16	2	
51	BF8EF1C13	垫圈4 Horn wave filter	4	
52	BF7BDEF0B	垫圈4 Screw M4×8	4	

图31/FIG.31

电气系统 Electric system

- B E20H-3i2
- C E20-3i2P
- D E20-3i4
- F E25H-3i2
- G E25-3i2P
- H E25-3i4



序号 Item No	编 码 Code	零 部 件 名 称 Description	数量 Q'ty	备 注 Remark
53	E101EE6BF	线束总成 Washer 4	1	
54	E32B0F723	扎带4×300 Washer 4	15	
55	E101EE60B	微动开关 Wire harness assy.	1	
56	BE9434784	螺钉M4×20 Binding tape	2	
57	6FD0B049C	翘板开关 Inching switch	1	
58	E101EE609	翘板开关 Screw M4×20	1	选配后大灯用
59	E101EE74C	连接线束 Panel swich	1	选配后大灯用
60	E101EE608	翘板开关 Panel swich	1	选配声光警示灯用
61	E101EE74D	连接线束 Panel swich	1	选配声光警示灯用
62	E101EE7D5	仪表 Panel swich	1	
63	E101EE6A4	电子蜂鸣器 Connecting harness	1	选配
64	BE942D128	螺钉M3×10 Instrument	2	选配座椅蜂鸣器用
65	6FD0B07D3	侧拉开关 Side pull switch	1	选配侧出用



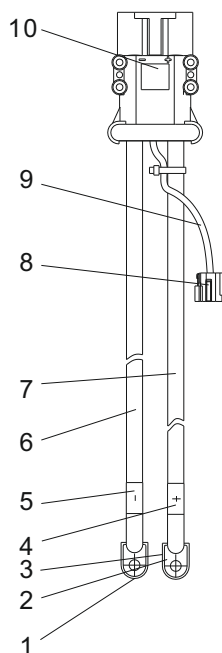




图35/FIG.35

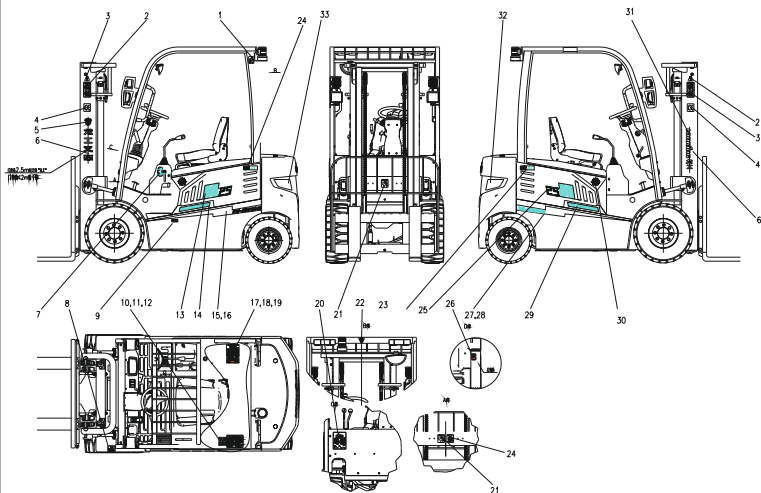
电源插接器总成/  
Power connector plug assy.

D E20-3i4  
H E25-3i4



序号 Item No	编 码 Code	零部件名称 Description	数量 Q'ty	备 注 Remark
1	E101EE6AE	接线鼻 Wire connecting terminal	2	JG70-8
2	E101EE77E	黑色橡胶帽 Black rubber cap	1	总成带
3	E101EE77D	红色橡胶帽 Red rubber cap	1	总成带
4	E101EE6BA	热缩管 Thermal shrinkage pipe	1	红色/总成带
5	E101EE6BB	热缩管 Thermal shrinkage pipe	1	蓝色/总成带
6	E101EE3B1	负极线 Positive polar wire	1	总成带
7	E101EE3B2	正极线 Negative polar wire	1	总成带
8	E22008527	通讯接口护套 Communication interface sheath	1	AMP
9	E101EE70E	通讯电缆 Communication cable	1	200mm
10	E101EE778	电源插接器 Connector plug	1	REMA320/总成带

- A E20-3i2
- B E20H-3i2
- C E20-3i2P
- D E20-3i4
- E E25-3i2
- F E25H-3i2
- G E25-3i2P
- H E25-3i4



序号 Item No	编 码 Code	零 部 件 名 称 Description	数量 Q'ty	备 注 Remark
1	6FD1AD1ED	叉车吊运标牌 Hoist label	1	
2	6FD1AD2B4	警示标牌货叉上下禁止停留 No stay label	1	
3	6FD1AD4AB	起吊点标牌 Hoist point label	2	国外用
4	6FD1AD82C	CE标志 CE label	2	用于国内车
5	E220086D9	油漆标 Oil paint label	1	国内用
6	6FD1AD38D	识龙标 TRF label	2	
7	E22008C5C	志锁紧 Tire pressure label	1	
8	6FD1AD3E9	轮胎气压标牌 Oil label	1	
9	6FD1AD76E	油品标牌 Two- dimensional code	1	
10	FD51DA8E9	微信二维码标牌说明标 Notice label(Chinese)	1	
11	6FD1AD570	牌(中文) Notice label(English)	1	国外用
12	6FD1AD572	说明标牌(英文) Model label	1	ABCD
13	FD51DC7B2	型号标牌 Model label	1	EFGH
	FD51DC7B4	型号标牌 TRF label	1	DH
14	FD51DC7BC	锂电标牌 Nameplate	1	DH
15	FD51DC7B8	锂电闪电标牌 Mashroom blinded rivet 4×12	1	
16	FD51DC7B6	闪电标牌 load curve chart label	1	
17	FD51DC81A	铭牌 Lubricant point label	1	

图36/FIG.36

标牌/Decal

A E20-3i2  
 B E20H-3i2  
 C E20-3i2P  
 D E20-3i4  
 E E25-3i2  
 F E25H-3i2  
 G E25-3i2P  
 H E25-3i4

序号 Item No	编 码 Code	零 部 件 名 称 Description	数 量 Q'ty	备 注 Remark
18	C01C07F0E	抽芯铆钉3.2×12 Do not hurt the hand	8	
19	E22008246	载荷曲线图标牌 Do not hoist	1	
20	FD51DAA89	润滑点标牌 Do not enter back side of mast	1	
21	6FD1AD2C7	警示标牌勿伤手 AC sign	2	
22	6FD1AD2C3	警示标牌禁止起吊 Model label	1	
23	6FD1AD2B5	警示标牌门架后侧禁入 Model label	1	
24	6FD1AD250	交流标志 Brake fluid label	2	
25	FD51DC7B3	型号标牌	1	ABCD
	FD51DC7B5	型号标牌	1	EFGH
26	FD51DAA86	制动液标牌	1	
27	FD51DC7B9	锂电闪电标牌	1	DH
28	FD51DC7B7	闪电标牌	1	
29	FD51DC7BD	锂电标牌	1	DH
30	FD51DC88A	雪花标	2	
31	6FD1AD382	识龙标志	2	国外用
32	6FD1AD9C2	反光贴	1	
33	6FD1AD9C3	反光贴	1	

