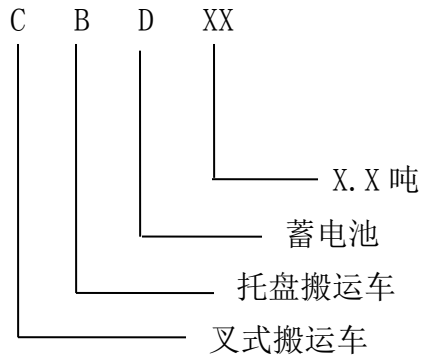


## 说 明

1. 本“零件目录”汇集了 2 吨电动托盘搬运车的零部件。
2. 查询方法:
  - 2.1 用户可根据目录中各总成图查找所需零部件的序号, 根据序号可查得相应的图号或标准件号。
  - 2.2 目录中图样的右上角表示此总成所适应的车型, 通用的零部件不加说明。
3. 订购零件时, 须写清楚所用叉车的型号, 叉车出厂编号, 所需零部件号及订购数量。
4. 维修更换零部件时为确保叉车质量, 希望使用本厂的零部件。
5. 为提高叉车的质量, 本厂将对叉车中某些零部件作些改进, 对于改进部分在此手册中不能同时进行一一修改, 请用户谅解。欲了解详细情况可与本厂销售公司或配件公司联系。
6. 车辆型号说明:



### 7. 缩写说明

ASS`Y 总成  
SW 关  
HP 高压

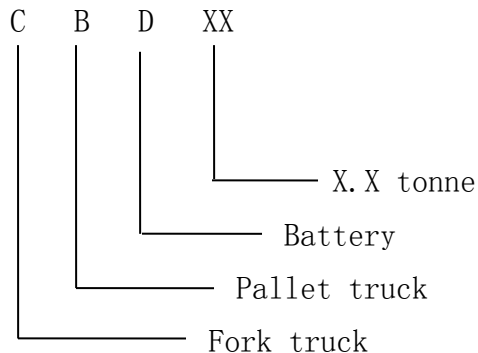
INC 包含  
L.H 左  
ATT. 属具

DIFF 差速器  
CYL 油缸  
LP 低压

R.H 右  
OP. 选用  
AR. 按需

## INFORMATION

1. This MANUAL collects all of the parts in 2 tonne electric pallet truck.
2. Methods of looking up a part or a component in the MANUAL:  
first looking up the series number of a part or a component in the drawing of the assembly , in which the part or the component is, in the MANUAL and then the code of the drawing and standard of the part or the components in terms of the series number.  
The notes, indicating the assembly is applicable for a tractor , are the right top of the assembly drawing.
3. When you want to order a part , please tell us the model and the series NO. of the tractor , in which it is, it' s code of drawing and quantity.
4. For good work of your tractor it is recommended to use the parts and component made by us if you need them in the serve and maintenance of it.
5. We reserve the right of change of the tractor in construction for improving our products without notice .For the details of the change, please consult with the Sales Department.
6. Designations in the MANUAL:



7. Abbreviations in the MANUAL:

ASS`Y Assembly                      INC Include                      DIFF Differential                      SW Switch

## TABLE of CONTENTS 目录

说 明.....	1
INFORMATION.....	2
I FRAME SYSTEM 车身系统.....	4
I FRAME SYSTEM 车身系统.....	5
I FRAME SYSTEM 车身系统.....	6
II Push Rod Mechanism 推杆机构总成.....	7
III COVER ASSEMBLY 覆盖件总成.....	8
III COVER ASSEMBLY 覆盖件总成.....	9
IV Battery cover assembly 电池罩装配总成.....	10
V Drive steering system 驱动转向系统.....	11
VI STEERING SYSTEM 转向系统.....	12
VI STEERING SYSTEM 转向系统.....	13
VII PEDAL ASSEMBLY 踏板装配总成.....	14
VII PEDAL ASSEMBLY 踏板装配总成.....	15
VIII ARMREST ASSEMBLY 扶手装配总成.....	16
IX HYDRAULIC SYSTEM 液压系统.....	17
X ELECTRIC SYSTEM 电气系统.....	18
X ELECTRIC SYSTEM 电气系统.....	19

# I FRAME SYSTEM 车身系统

图 01		车身系统			Frame System
序号	图 号	零部件名称	件数	备 注	
Item No	Part No	Description	Q' ty	Remark	
01	BTB2A-03001	After frame 后车架总成	1		
02	BTB2A-02001	Before frame 前车架总成	1		
-	BTB2B-02001	Before frame 前车架总成	1	锂电池	
03	OM6*16-GB70P1	Bolt 螺钉 M6×16	2		
04	O6-GB93	Washer 垫圈 6	2		
05	O6-GBT97P1	Washer 垫圈 6	2		
06	BTB2A-04001	Oil cylinderpin 油缸销轴总成	1		
07	BTB2A-01011	Frame connect rod 车架连杆	2		
08	OM8-GB6170	Nut 螺母 M8	4		
09	CDB2A-10001	Harness clamp 线束固定卡	8		
10	OM10*60-GBT5782	Bolt 螺栓 M10×60	2		
11	BTB2A-01021	Close wheel 接近轮	2		
12	OM10-GBT6182	Locknut 锁紧螺母 M10	2		
13	O5*40-GBT879P1	Elastic cylindrical pin	2		
-		弹性圆柱销 5×40			
14	BTB2A-01031	Pin 轮架销轴	2		
15	BTB2A-05001	Push rod mechanism			
-		推杆机构总成	2		
16	OM6*12-GB70P3	Bolt 内六角沉头螺钉 M6×12	3		
17	BTB2A-01041	Connecting rod pin mounting			
-		Plate 连杆销轴安装板	1		
18	OM8*12-GB70P1	Bolt 内六角圆柱头螺钉 M8×12	4		
19	OF25*28*22-GBT183	Flanged sleeve			
-		翻边轴套 F25×28×22	4		
20	OF20*23*17-GBT183	Flanged sleeve			
-		翻边轴套 F20×23×17	4		

# I FRAME SYSTEM 车身系统

图 01		车身系统			Frame System
序号	图 号	零部件名称	件数	备 注	
Item No	Part No	Description	Q' ty	Remark	
21	C2M6B-25001	Pin 销轴 I	4		
22	BTB2A-06001	Spindle connecting rod			
-		转轴连杆总成	1		
23	BTB2A-07001	After frame pin			
-		后车架销轴总成	2		
24	08-GBT97P1	Washer 垫圈 8	15		
25	08-GB93	Washer 垫圈 8	12		
26	0M8*25-GBT5783	Bolt 螺栓 M8×25	11		
27	BTB2A-08001	Balance wheel assembly			
-		平衡轮装配总成	2		
28	BTB2A-01051	Electric control mounting			
-		Plate 电控安装板	1		
29	020-GBT894P2	External Circlips			
-		轴用弹性挡圈 20	2		
30	CTB1A-01051	Switch plate 开关安装板	1		
31	CTB1A-01011	Pump plate 泵站安装板	1		
32	0M10*25-GBT70P1	Bolt			
-		内六角圆柱头螺钉 M10×25	4		
33	010-GB93	Washer 垫圈 10	4		
34	010-GBT97P1	Washer 垫圈 10	4		
35	BTB2A-01061	Access switch mounting plate			
-		接近开关安装板	1		
36	05-GBT97P1	Washer 垫圈 5	2		
37	05-GB93	Washer 垫圈 5	2		
38	0M5*12-GBT5783	Bolt 螺栓 M5×12	2		
39	CTB1A-01061	Instrument plate 仪表安装板	1		

# I FRAME SYSTEM 车身系统

图 01		车身系统			Frame System
序号	图 号	零部件名称	件数	备 注	
Item No	Part No	Description	Q' ty	Remark	
40	OM6*12-GB70P2	Bolt 内六角平圆头螺钉 M6×12	4		
41	BTB2A-09001	Connecting rod pin			
-		连杆销轴总成	1		
42	CTB1A-01041	Clip Nut 夹片螺母 M10	7		
43	OM10-GBT6170	Nut 螺母 M10	2		
44	OM10*35-GBT5783	Bolt 螺栓 M10×35	2		
45	BTB2A-15001	Battery limit 电池限位总成	1		
46	OM8*35-GBT70P1	Bolt 内六角圆柱头螺钉 M8×35	1		
47	BTB2A-01071	Under cylinder support			
-		油缸下支座	1		
48	OF20*23*20-GBT183	Flanged sleeve			
-		翻边轴套 F25×28×22	2		



### III COVER ASSEMBLY 覆盖件总成

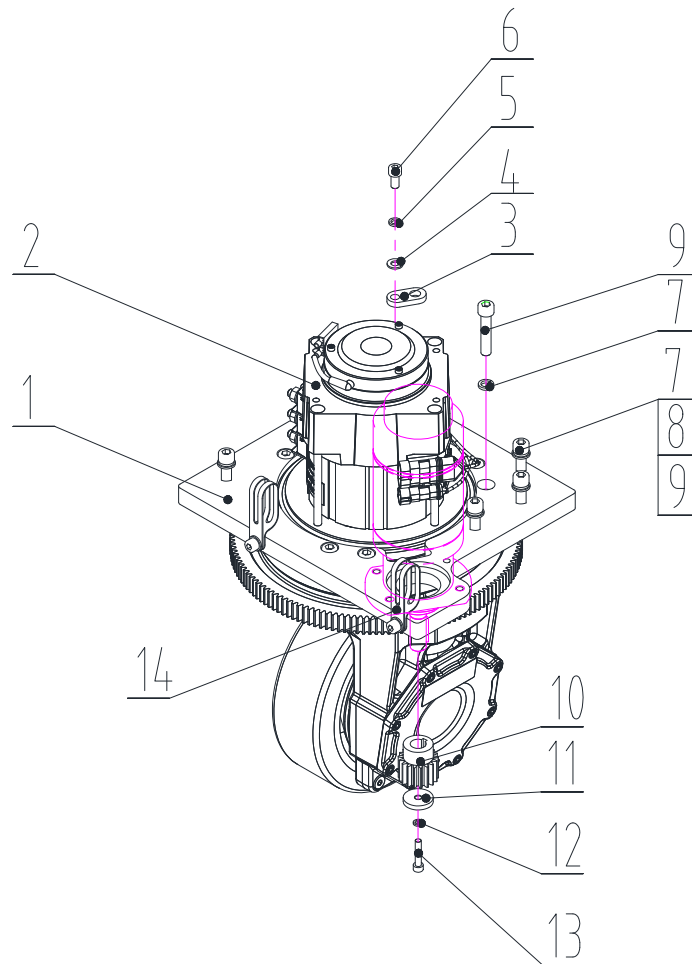
图 03		覆盖件总成			COVER ASSEMBLY
序号	图 号	零部件名称	件数	备 注	
Item No	Part No	Description	Q' ty	Remark	
01	BTJ2A-02001	Battery cover assembly			
-		电池罩装配总成	1		
02	0M5*10-GBT70P2	Bolt 内六角平圆头螺钉 M5×10	4		
03	BTJ2A-01011	Front frame shield			
-		前车架护罩	1		
04	0M8*12-GB70P1	Bolt 内六角圆柱头螺钉 M8×12	2		
05	CDJ2D-01021	Decoration cover 饰盖	2		
06	BTJ2A-01041	Body guard 车身护罩	1		
07	0M10*20-GBT70P2	Bolt			
-		内六角平圆头螺钉 M10×20	7		
08	CTJ1C-01121	After the armrest cover			
-		扶手罩后	1		
09	CTJ1C-01091	Armrest cover retaining ring		选配	
-		扶手罩挡圈	2	配扶手	
-	CTJ1C-01141	Armrest cover retaining ring			
-		扶手罩挡圈	2	标配	
10	BTJ2A-01061	Steering cover 转向罩	1		
11	OST4P8*15P2-GB845	Bolt			
-		盘头自攻螺钉 ST4.8×15.2	2		
12	C2J3A-08901	Reed nut 簧片螺母	2		
13	0M6*20-GBT70P2	Bolt 内六角平圆头螺钉 M6×20	4		
14	OCTJ1A-A0011L	Handle guard left 手柄护罩左	1		
15	CTJ1A-01021	String sheath 管柱护套	1		
16	OCTJ1A-A0011R	Handleguard right 手柄护罩右	1		
17	BTJ2A-01071	Before the armrest cover			
-		扶手罩前			





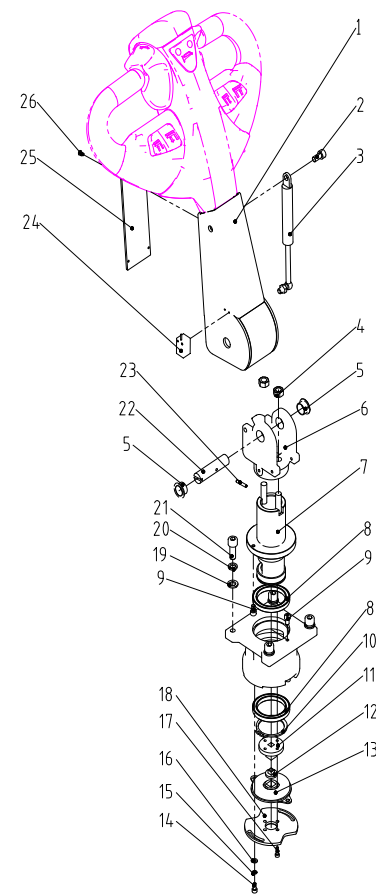
# V Drive steering system 驱动转向系统

图 05 驱动转向系统		DRIVE STEERING SYSTEM		
序号 Item No	图 号 Part No	零部件名称 Description	件数 Q' ty	备 注 Remark
01	BTQ2A-01011	Drive mounting palte 驱动安装板	1	
02	QDQ3E-02001	驱动单元 (ABM)	1	
03	CDQ1Q-10011	Access switch mounting plate 接近开关安装板	1	
04	08-GBT97P1	Washer 平垫 8	3	
05	08-GB93	Washer 弹簧垫圈 8	1	
06	OM8*16-GBT70P1	Bolt 内六角圆柱头螺钉 M8×16	3	
07	010-GB93	Washer 弹簧垫圈 10	12	
08	010-GBT97P1	Washer 平垫 10	6	
09	OM10*40-GBT70P1	Bolt 内六角圆柱头螺钉 M10×40	12	
10	CTQ1C-01011	Steering pinion 转向小齿轮	1	
11	CDQ1Q-01021	Washer 垫片	1	
12	06-GB93	Washer 弹簧垫圈 6	1	
13	OM6*30-GBT70P1	Bolt 内六角圆柱头螺钉 M6×30	1	
14	CDB2A-10001	Harness clamp 线束固定卡	2	



# VI STEERING SYSTEM 转向系统

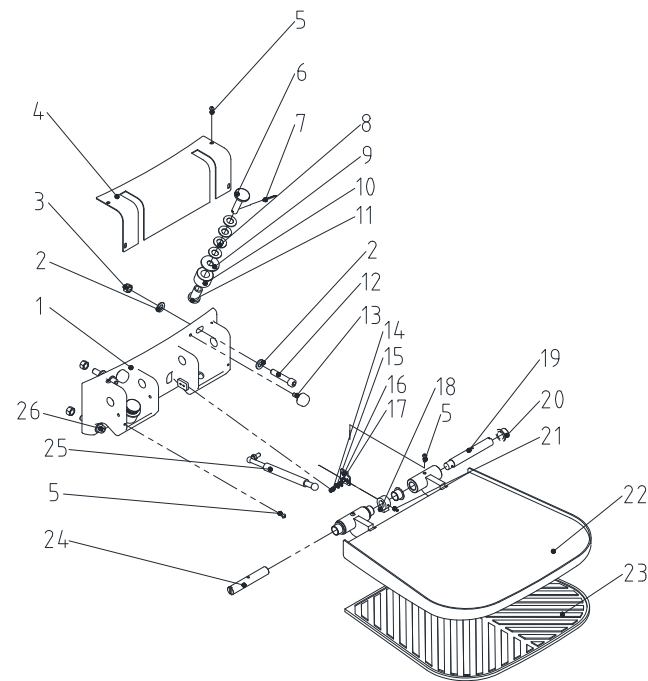
图 06 转向系统		STEERING SYSTEM		
序号 Item No	图 号 Part No	零部件名称 Description	件数 Q' ty	备注 Remark
01	CTE1A-06001	Steering arm welding 转向臂焊接总成	1	
02	CTE1A-01091	Step screw 台阶螺钉	1	
03	CTE1A-05001	Gas spring 气弹簧	1	
04	OM10-GBT6182	Lock nut 锁紧螺母 M10	2	GB/T6182-2000
05	0F17x19x11- GBT18324	Flanged sleeve 翻边轴套 F17×19×11	2	
06	CTE1A-01011	Steering seat 转向座	1	
07	CTE1A-02001	Steering shaft assembly 转向轴总成	1	
08	6180RS-GBT276	Deep groove ball bearing 深沟球轴承 6180RS	2	
09	OM5*10-GBT70P1	Internal six angle screw 内六角圆柱头螺钉 M5×10	4	
10	050-GBT894P2	External Circlips 轴用弹性挡圈 50	1	
11	CTE1A-01041	Nylon block 尼龙块	1	
12	CTE1A-01031	Transition connection block 过渡连接块	1	
13	CTE1A-04001	Damper 阻尼器	1	
14	OM5*10-GBT70P1	Internal six angle screw 内六角圆柱头螺钉 M5×10		
15	05-GB93	Spring washer 弹簧垫圈 5	4	
16	05-GB/T97.1	Washer 垫圈 5	4	
17	OM4*8-GBT70P2	Internal six angle screw 六角平圆头螺钉 M4×8	1	



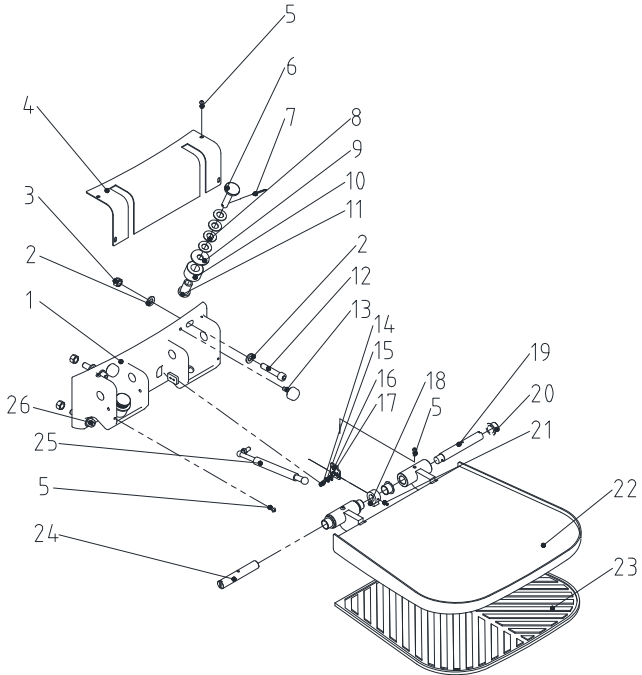


## VII PEDAL ASSEMBLY 踏板装配总成

图 07 踏板装配总成		PEDAL ASSEMBLY		
序号 Item No	图 号 Part No	零部件名称 Description	件数 Q' ty	备 注 Remark
01	CTN1A-02001	Pedal base welding assembly 踏板底座焊接总成	1	
02	012-GBT97P1	Washer 垫圈 12	8	
03	0M12-GB6182	Lock nut 锁紧螺母 M12	4	
04	CTN1A-01051	Pedal cover 踏板罩	1	
05	0M6*12-GB70P2	Inside six corners flat 内六角平圆头螺钉 M6*12	4	
06	CTN1A-01041	Fixed pin 固定销	2	
07	03P2*30-GBT91	Cotter pin 开口销 3.2*30	2	
08	CTN1A-01071	Washer 垫片	8	
09	014-GBT96P1	Washer 垫圈 14	2	
10	CTN1A-01031	Pedal shock absorber 踏板减震垫	2	
11	CTN1A-02021	Fixing sleeve 固定套	2	
12	0M12*50-GBT70P1	Internal six angle screw 内六角圆柱头螺钉 M12*50	2	
13	CDJ2A-01051	Damping pad 减震垫	2	
14	0M5*10-GBT70P1	Internal six angle screw 内六角螺钉 M5*10	2	
15	05-GB93	Spring washer 弹簧垫圈 5	2	
16	CTU1A-01031	Proximity switch mounting 接近开关安装板	1	
17	05-GBT97P1	Washer 垫圈 5	2	
18	CTN1A-01071	Cylinder pin locating block 圆柱销定位块	1	
19	CTN1A-01061	Cylinder pin 圆柱销 2	1	

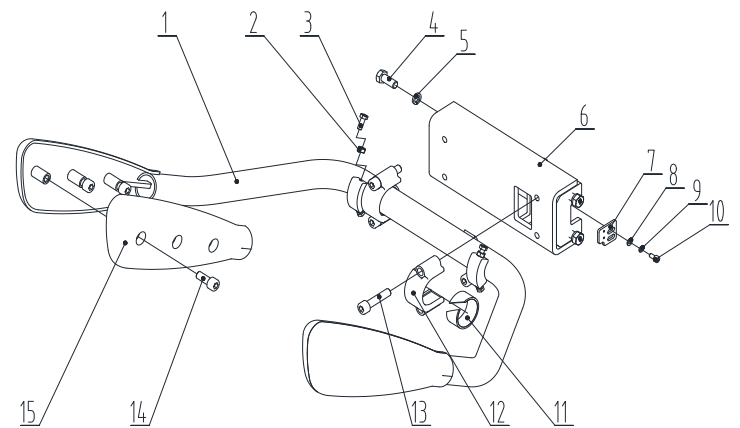


## VII PEDAL ASSEMBLY 踏板装配总成

图 07	踏板装配总成				PEDAL ASSEMBLY
序号 Item No	图 号 Part No	零部件名称 Description	件数 Q' ty	备 注 Remark	
20	0F20*23*16P5-	Flanged sleeve			
-	GB/T18324	翻边轴套 F20×23×16.5	4		
21	0M3*12-GBT70P3	Countersunk six headed screw			
-		内六角沉头螺钉 M3×12	1		
22	CTN1A-03001	Pedal assembly 踏板总成	1		
23	CTN1A-01091	Pedal pad 踏板垫	1		
24	CTN1A-01011	Cylinder pin 圆柱销	1		
25	CTN1A-04001	Pedal gas spring 踏板气弹簧	1		
26	0M12*60-GBT70P1	Internal six angle screw			
-		内六角圆柱头螺钉 M12*60	2		

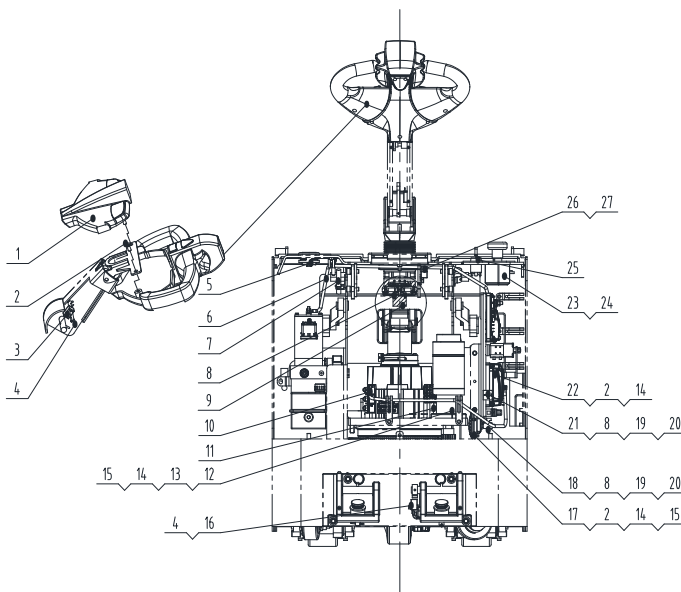
### VIII ARMREST ASSEMBLY 扶手装配总成

图 08 扶手装配总成		ARMREST ASSEMBLY		
序号 Item No	图 号 Part No	零部件名称 Description	件数 Q' ty	备 注 Remark
01	CTU1A-03001	Armrest assembly 扶手总成	1	
02	OM6-GBT6170	Nut 螺母 M6	4	
03	OM6*16-GBT5783	Bolt 螺栓 M6×16	4	
04	OM10*25-GBT5783	Bolt 螺栓 M10×25	4	
05	O10-GB93	Washer 弹簧垫圈 10	4	
06	CTU1A-06001	Armrest seat assembly		
-		扶手座总成	1	
07	CTU1A-01031	Proximity switch mounting		
-		接近开关安装板	1	
08	05-GBT97P1	Washer 平垫 5	2	
09	05-GB93	Washer 弹簧垫圈 5	2	
10	OM5*10-GBT70P1	Screw		
-		内六角圆柱头螺钉 M5×10	2	
11	CTU1A-01071	Armrest spacer 扶手隔套	2	
12	CTU1A-01011	Armrest clip 扶手夹块	2	
13	OM10*45-GBT70P1	Bolt		
-		内六角圆柱头螺钉 M10×45	4	
14	OM10*25-GBT70P1	Bolt		
-		内六角圆柱头螺钉 M10×25	6	
15	CTB1A-A0041	Armrest cushion 扶手垫	1	左右对称各一





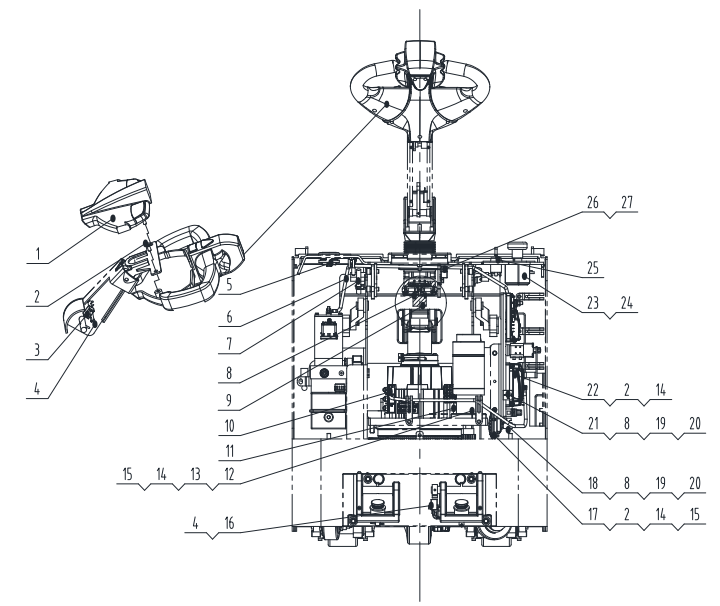
# X ELECTRIC SYSTEM 电气系统

图 10 电气系统					ELECTRIC SYSTEM
序号 Item No	图 号 Part No	零部件名称 Description	件数 Q' ty	备 注 Remark	
01	CTD1A-04001	Control handle			
-		操纵手柄	1		
02	0M8×16-GBT70.2	Bolt 内六角平圆头螺钉 M8×16	7		
03	CTD1C-10001	Approach switch I 接近开关 I	1		
04	0M3×20-GBT70.2	Bolt 内六角平圆头螺钉 M3×20	4		
05	CTD1A-05001	3140 Appearance 3140 仪表	1		
06	BTD2A-04001	Pump motor 转向电机线	1		
07	BTD2A-10001	Limit switch 限位开关	1		
08	0M4×8-GBT70.2	Bolt 内六角平圆头螺钉 M4×8	4		
09	Q1D03-27001	Steering potentiometer	1		
-		转向电位计			
10	BTD2A-14001	Travelling motor 行走电机线	1		
11	CTD1C-26001	Approach switch 接近开关	1		
12	CTD1C-17001	Steering motor complement	1		
-		转向电机总成			
13	0M8×35-GBT70.2	Bolt 内六角平圆头螺钉 M8×35	4		
14	08-GB93	Washer 垫圈	9		
15	08-GB97.1	Washer 垫圈	9		
16	CTD1A-10001	Approach switch I 接近开关 I	1		
17	COD94-15001	Horn 喇叭	1		
18	CDD2A-22001	Horn filter 喇叭滤波器	1		
19	04-GB93	Washer 垫圈 4	2		
20	04-GB97.1	Washer 垫圈 4	2		
21	QDD6B-13001	Relay 24V 继电器	1		

# X ELECTRIC SYSTEM 电气系统

图 10 电气系统					ELECTRIC SYSTEM
序号 Item No	图 号 Part No	零部件名称 Description	件数 Q' ty	备 注 Remark	
22	BTD2A-06001	Electronic assembly 电控总成	1		
-					
23	COD34-07001	Battery main switch 电源总开关	1		
-					
24	OM5×16-GBT70.2	Bolt 内六角平圆头螺钉 M5×16	2		
25	CDD2A-29001	Key switch 钥匙开关	1		
26	CTD1C-10001	Approach switch 接近开关	1	选配护臂	
27	OM3×20-GBT70.2	Bolt 内六角平圆头螺钉 M3×20	2	选配护臂	
28	BTD2A-07001	Storage battery 蓄电池组	1		
29	BTD2A -08001	Battery socket assembly 电源插座总成	1		
-					
30	OM6×35-GBT70.2	Bolt 内六角平圆头螺钉 M6×35	2		
31	O6-GB93	Washer 垫圈 6	2		
32	O6-GB97.1	Washer 垫圈 6	2		
33	OM6-GB6170	Nut 螺母 M6	2		
34	BTD2A-03001	Body harness 车身线束	1		
35	CTD1A-09001	Charger 充电机	1		
-	CTD1A-09011	Charger 充电机 I	1	标配	
-	CTD1A-09021	Charger 充电机 II	1	选配	
-	CTD1A-09031	Charger 充电机 III	1	选配 135Ah	
-	CTD1A-09041	Charger 充电机 IV	1	选配	
36	BTD2A-20001	Line 灯光过渡线	1	选配	
37	BTD2A-21001	Battery socket assembly REMA80B 电源接插件	1	选配软连接 锂电池	

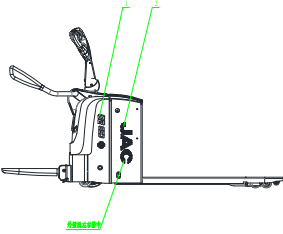
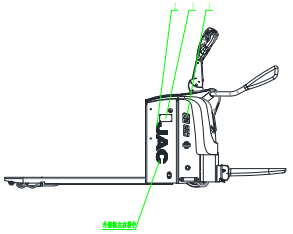
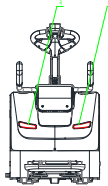
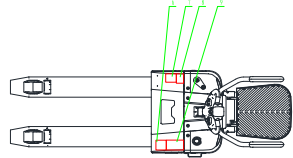
# X ELECTRIC SYSTEM 电气系统 (配锂电)

图 10 电气系统					ELECTRIC SYSTEM
序号 Item No	图 号 Part No	零部件名称 Description	件数 Q' ty	备 注 Remark	
01	CTD1A-04001	Control handle			
-		操纵手柄	1		
02	0M8×16-GBT70.2	Bolt 内六角平圆头螺钉 M8×16	7		
03	CTD1C-10001	Approach switch I 接近开关 I	1		
04	0M3×20-GBT70.2	Bolt 内六角平圆头螺钉 M3×20	4		
05	CTD1A-05001	3140 Appearance 3140 仪表	1		
06	BTD2A-04001	Pump motor 转向电机线	1		
07	BTD2A-10001	Limit switch 限位开关	1		
08	0M4×8-GBT70.2	Bolt 内六角平圆头螺钉 M4×8	4		
09	Q1D03-27001	Steering potentiometer	1		
-		转向电位计			
10	BTD2A-14001	Travelling motor 行走电机线	1		
11	CTD1C-26001	Approach switch 接近开关	1		
12	CTD1C-17001	Steering motor complement	1		
-		转向电机总成			
13	0M8×35-GBT70.2	Bolt 内六角平圆头螺钉 M8×35	4		
14	08-GB93	Washer 垫圈	9		
15	08-GB97.1	Washer 垫圈	9		
16	CTD1A-10001	Approach switch I 接近开关 I	1		
17	COD94-15001	Horn 喇叭	1		
18	CDD2A-22001	Horn filter 喇叭滤波器	1		
19	04-GB93	Washer 垫圈 4	2		
20	04-GB97.1	Washer 垫圈 4	2		
21	QDD6B-13001	Relay 24V 继电器	1		

# X ELECTRIC SYSTEM 电气系统 (配锂电)

图 10 电气系统					ELECTRIC SYSTEM
序号 Item No	图 号 Part No	零部件名称 Description	件数 Q' ty	备 注 Remark	
22	BTD2B-06004	Electronic assembly 电控总成	1		
-					
23	COD34-07001	Battery main switch 电源总开关	1		
-					
24	OM5×16-GBT70.2	Bolt 内六角平圆头螺钉 M5×16	2		
25	CDD2A-29001	Key switch 钥匙开关	1		
26	CTD1C-10001	Approach switch 接近开关	1	选配护臂	
27	OM3×20-GBT70.2	Bolt 内六角平圆头螺钉 M3×20	2	选配护臂	
28	BTD2B-B1011	Lion battery 锂电池组	1		
29	BTD2B-30004	Battery socket assembly 电源插座总成	1		
-					
-	BTD2B-10101	Cable 电源总开关过渡	1		
30	OM6×35-GBT70.2	Bolt 内六角平圆头螺钉 M6×35	2		
31	O6-GB93	Washer 垫圈 6	2		
32	O6-GB97.1	Washer 垫圈 6	2		
33	OM6-GB6170	Nut 螺母 M6	2		
34	BTD2B-07013	Body harness 车身线束	1		
35	BTD2B-B2011	Charger 充电机	1		

## XI Signage 标识标牌

图 22 标识标牌					Signage	
序号 Item No	图 号 Part No	零部件名称 Description	件数 Q' ty	备 注 Remark		
01	SIGN2-31001	Decal 托盘搬运车型号标识	2	左右各一	 	
	SIGN2-31101	托盘搬运车型号标识（德鑫专用）	2	左右各一、德鑫专用		
02	LOGO	LOGO	2	左右各一		
03		Decal				
	Sign2-12801	蓄电池托盘搬运车铭牌（国内中文）	1	国内选用		
	Sign2-12901	蓄电池托盘搬运车铭牌（国内中性）	1	国内中性选用		
	Sign2-13001	蓄电池托盘搬运车铭牌（国际英文）	1	国际英文选用		
	Sign2-13101	蓄电池托盘搬运车铭牌（英文中性）	1	英文中性选用		
	SIGN2-31301	托盘搬运车铭牌（德鑫专用）	1	德鑫专用		
04		Decal				 
	SIGN2-30801	仓储车前罩眼睛装饰反光贴左	1			
05		Decal				
	SIGN2-30901	仓储车前罩眼睛装饰反光贴右	1			
06	SIGN2-31601	Decal 操作安全警示标识	1			
07	SIGN2-31801	Decal				
		托盘搬运车开车前检查项目目标牌	1			