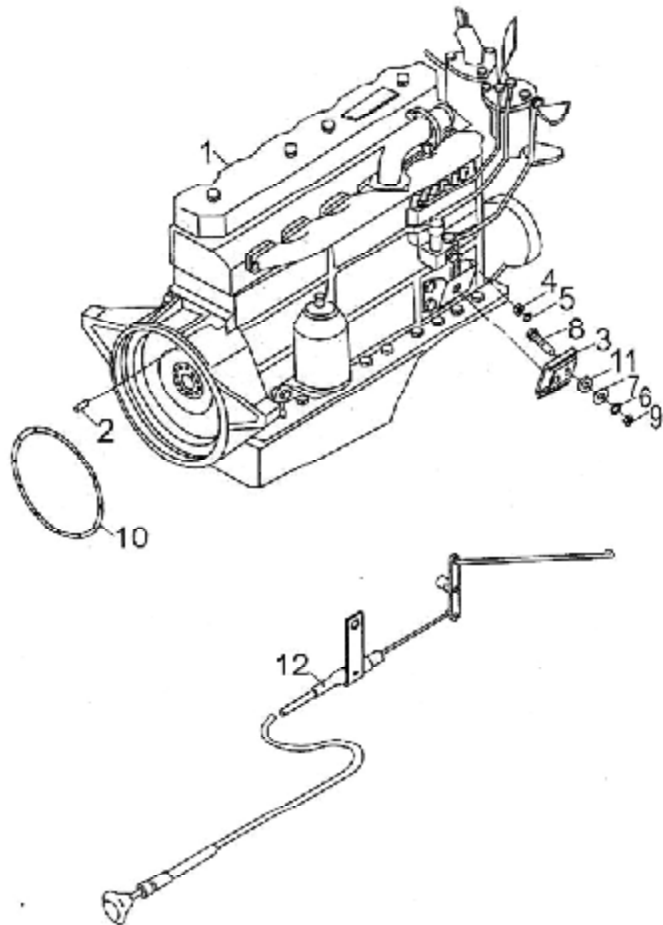


图2/Fig2.

发动机安装/Engine Mount

FD50~70T-MGH6

FD50~70T-MGH8

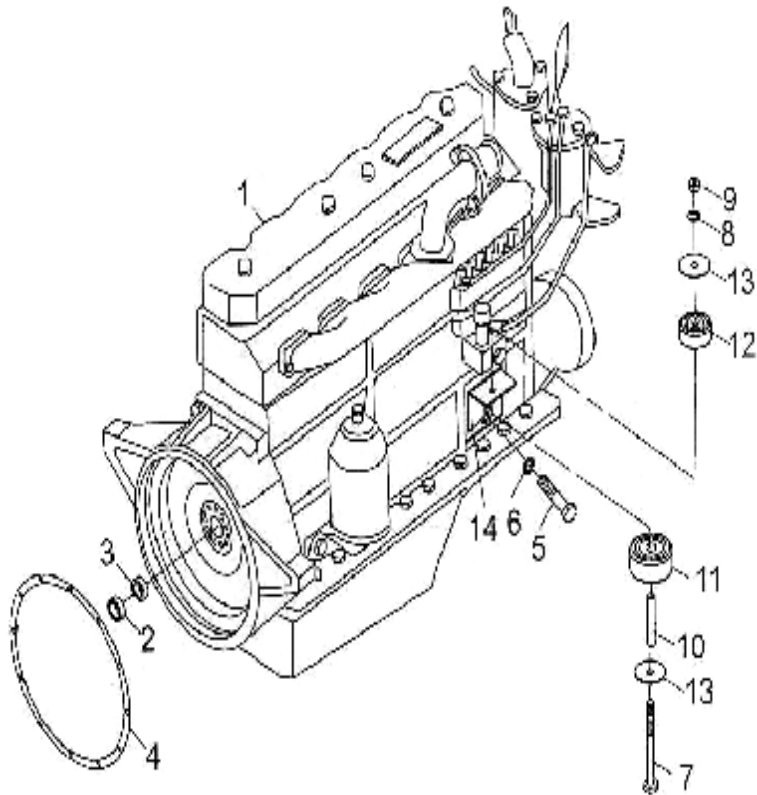


序号 Item No.	代号 Part No.	名称 Description		数量 Q'ty	备注 Remark
1		Engine	发动机6102BG-6	1	FD50~70T-MGH6
-		Engine	发动机6102BG-6A	1	FD50~70T-MGH8
2	GB119-86	Pin	销B10×28	2	
3	25781-02021	Rubber	橡胶垫	2	
4	GB6171-86	Nut	螺母M12×1.25	2	
5	GB93-87	Washer,lock	垫圈12	2	
6	GB93-87	Washer,lock	垫圈10	4	
7	M6041300001	Shim	垫片	4	
8	GB5782-86	Bolt	螺栓M10×40	4	
9	GB6170-86	Nut	螺母M10	4	
10	25911-00020G	Packing	密封垫	1	
11	20207-80002	Spacer	垫块	2	
12	25781-12001G	Choke control unit	风门操纵装置	1	

图3/Fig3.

发动机安装/Engine Mount

FD50~70T-MGG

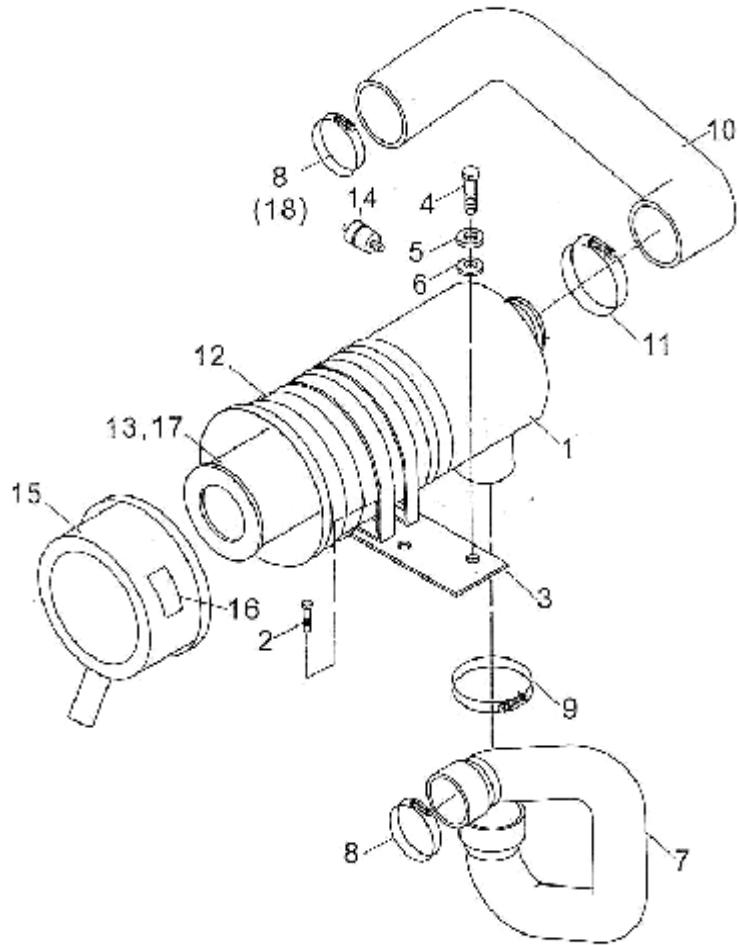


序号 Item No.	代号 Part No.	名称 Description		数量 Q'ty	备注 Remark
1		Engine	发动机R4105G32	1	FD50~70T-MGG
2	GB/T276-94	Bearing	轴承6204-Z	1	
3	A0591-02102	Spacer	垫块	1	
4	25911-00020G	Packing	密封垫	1	
5	GB5783-86	Bolt	螺栓M10×30	8	
6	GB93-87	Washer,lock	垫圈12	8	
7	GB5782-86	Bolt	螺栓M10×100	2	
8	GB93-87	Washer,lock	垫圈10	2	
9	GB6170-86	Nut	螺母M10	2	
10	A22A1-02031	Coller	套管(L=66.5)	2	
11	H43E3-92151	Rubber washer	橡胶垫	2	
12	23451-02031	Rubber washer	橡胶垫	2	
13	M6041300001	Shim	垫片	4	
14		Pasket	发动机支脚(左)	1	FD50~70T-MGG
-		Pasket	发动机支脚(右)	1	FD50~70T-MGG

图4/Fig4.

空滤器安装/Air Intake

FD50~70T-MWF



序号 Item No.	代号 Part No.	名称 Description		数量 Q'ty	备注 Remark
1	KW1634	Air, cleaner(Inc.12-17)	空滤器(包含12-17)	1	
2	GB5783-86	Bolt	螺栓M8×16	4	
3	M6041200001	Bracket	空滤器支板	1	
4	GB5783-86	Bolt	螺栓M12×20	2	
5	GB93-87	Washer, lock	垫圈12	2	
6	GB97.1-85	Washer, lock	垫圈12	2	
7	M6041200002	Hose	进气管A	1	FD50~70T-MWF
8	ZB/T32005.1-1988	Clip	双钢丝卡箍Φ95	2	
9	ZB/T32005.1-1988	Clip	双钢丝卡箍Φ105	1	
10	M6041200003	Hose	进气管B	1	
11		Clip	双钢丝卡箍Φ105	1	
12		Crust	外壳分总成	1	
13		Element	滤芯	1	
14		Indicator	保养指示器	1	
15		Cover	后盖分总成	1	
16		Decal	标牌	1	
17		Element, inner	安全滤芯	1	
18		Clip	双钢丝卡箍Φ55-70	1	

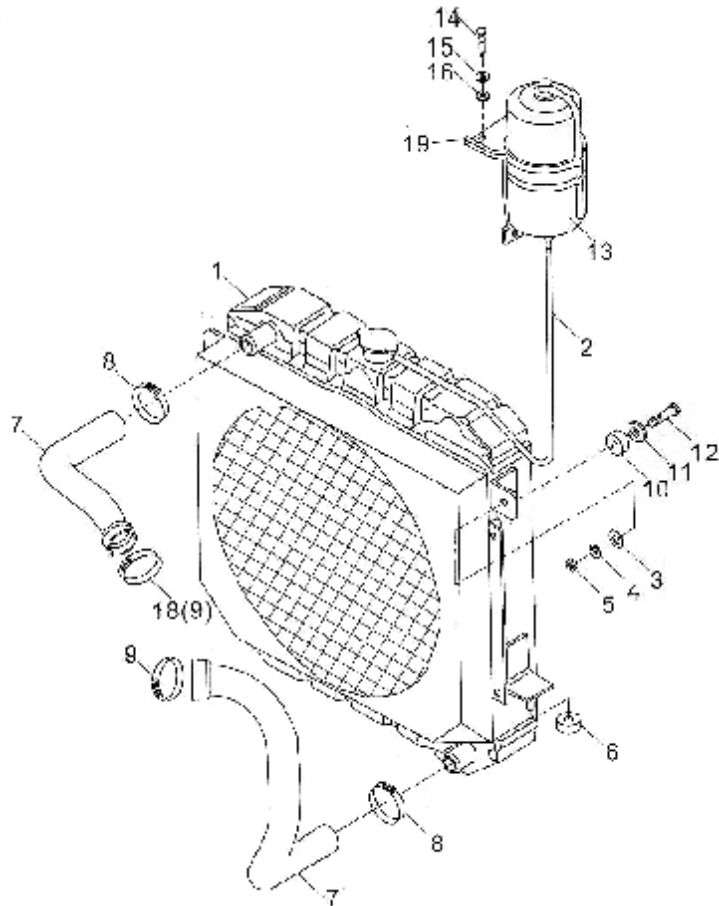
图5/Fig5.

冷却安装/Cooling System

FD50~70T-MWF

FD50~70T-MGH6、H8

FD50~70T-MGI

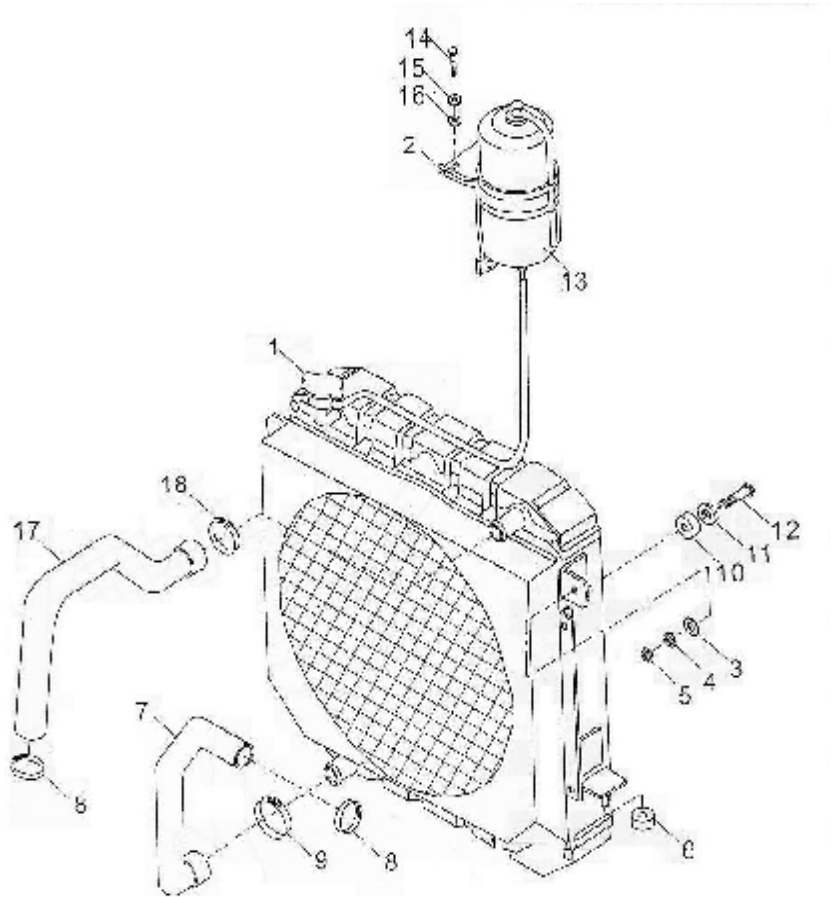


序号 Item No.	代号 Part No.	名称 Description		数量 Q'ty	备注 Remark
1	M6042101000	Radiator ass'y	散热器总成	1	FD50~70T-MWF
-	M6042101000H	Radiator ass'y	散热器总成	1	FD50~70T-MGH6
2	Z7500-08185	Hose	橡胶管Φ8×1850	1	FD50~70T-MGH
3	GB97.1-85	Washer,lock	垫圈10	2	
4	GB93-87	Washer,lock	垫圈10	2	
5	GB6170-86	Nut	螺母10	2	
6	M6042100003	Rubber spacer	橡胶垫I	2	
7	M6042100001	Hose	下水管	1	FD50~70T-MWF
-	M6042100001H	Hose	下水管	1	FD50~70T-MGH
8	ZB/T32005.1-1988	Clip	双钢丝卡箍Φ50	2	
9	ZB/T32005.1-1988	Clip	双钢丝卡箍Φ65	1	
-	ZB/T32005.1-1988	Clip	双钢丝卡箍Φ55	2	
10	M6042100004	Rubber spacer	橡胶垫II	2	
11	M6042100005	Spacer	垫片	2	
12	GB5782-86	Bolt	螺栓M10×55	2	
13	M6042102000H	Tank reserve ass'y	散热器备用罐	1	FD50~70T-MGH
14	GB5781-86	Bolt	螺栓M8×16	3	FD50~70T-MGH
15	GB97.1-85	Washer,lock	垫圈8	5	FD50~70T-MGI
-				3	FD50~70T-MGH
16	GB93-87	Washer,lock	垫圈8	5	FD50~70T-MGI
-				3	FD50~70T-MGH

图6/Fig6.

冷却安装/Cooling System

FD50~70T-MGG



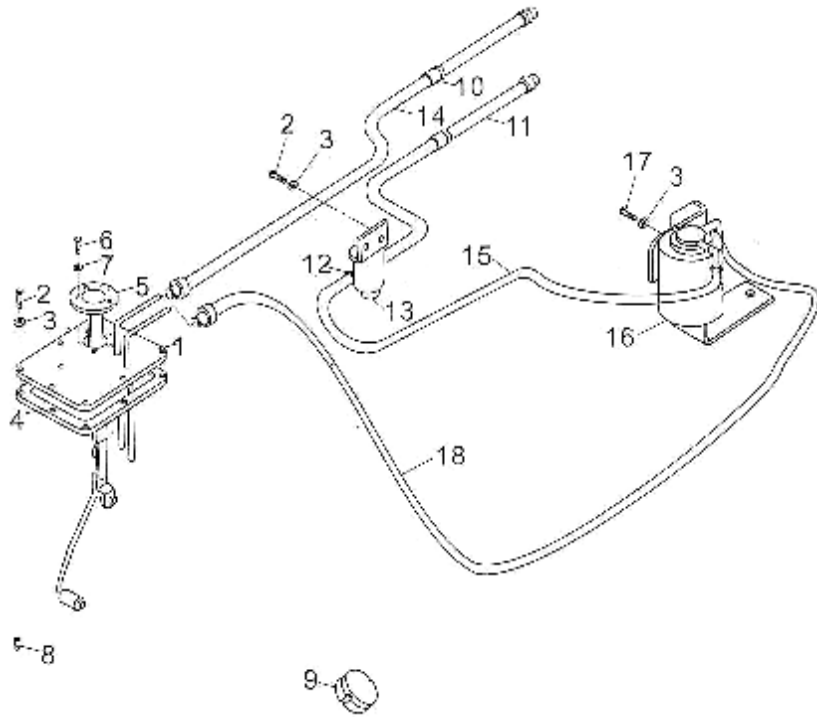
序号 Item No.	代号 Part No.	名称 Description		数量 Q'ty	备注 Remark
1		Radiator ass'y	散热器总成	1	FD50~70T-MGG
2		Bracket	支架	1	FD50~70TMGG
3	GB97.1-85	Washer,lock	垫圈10	2	
4	GB93-87	Washer,lock	垫圈10	2	
5	GB6170-86	Nut	螺母10	2	
6	M6042100003	Rubber spacer	橡胶垫I	2	
7	M6042100001G	Hose	下水管	1	
8	ZB/T35200.1-1988	Clip	双钢丝卡箍Φ50	2	
9	ZB/T35200.1-1988	Clip	双钢丝卡箍Φ65	1	
-	ZB/T35200.1-1988	Clip	双钢丝卡箍Φ58	1	
10	M6042100004	Rubber spacer	橡胶垫II	2	
11	M6042100005	Spacer	垫片	2	
12	GB5782-86	Bolt	螺栓M10×55	2	
13	M6042102000H	Tank reserve ass'y	散热器备用罐	1	
14	GB5780-86	Bolt	螺栓M8×16	3	
15	GB97.1-85	Washer,lock	垫圈8	3	
16	GB93-87	Washer,lock	垫圈8	3	
17	M6042100002G	Hose	上水管	1	
18	ZB/T35200.1-1988	Clip	双钢丝卡箍Φ60	1	

图7/Fig7.

燃油系统/Fuel System

FD50~70T-MWF

FD50~70T-MGH6、H8



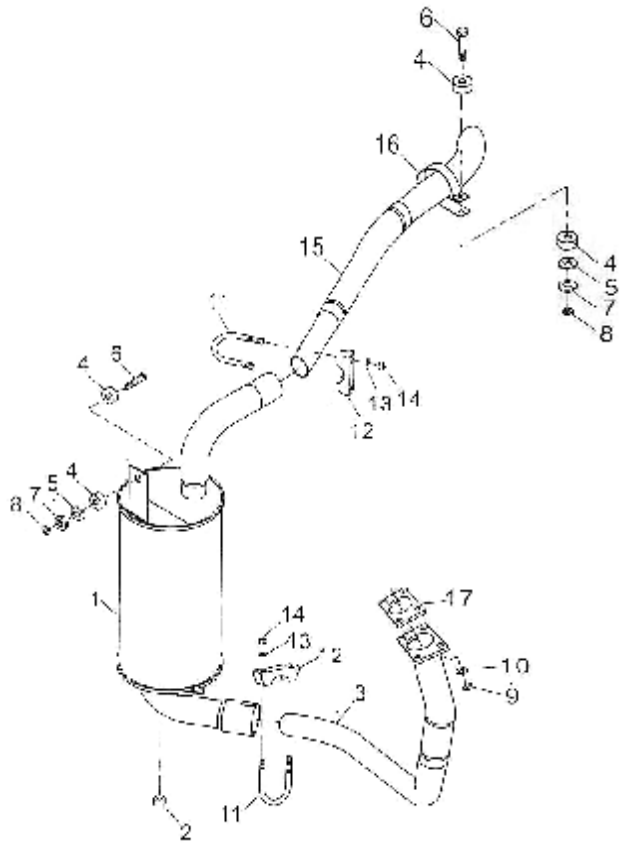
序号 Item No.	代号 Part No.	名称 Description		数量 Q'ty	备注 Remark
1	M6042201000	Plate ass'y	盖板总成	1	
2	GB5783-86	Bolt	螺栓M8×20	10	
3	GB93-87	Washer,lock	垫圈6	12	
4	M6042200001	Gasket	盖板垫	1	
5	M6042200002	Packing	垫	1	
6	GB67-85	Bolt	螺钉M5×16	5	
7	GB93-87	Washer,lock	垫圈5	5	
8		Drain plug	通气塞Z1/8"	1	
9		Cover ass'y	油箱盖总成	1	
10	M6042200003	Lining,rubber	橡胶衬	2	
11		Hose	输油胶管10×17×340	1	
12	ZB/T32005.1-1988	Clip	双钢丝卡箍Φ18	8	
13	H43E2-24001	Sedimentor	柴油滤清器	1	
14		Hose	输油胶管10×17×800	1	
15		Hose	输油胶管10×17×900	1	
16	DX200MT-0000	Sedimentor	油水分离器	1	
17	GB5782-86	Bolt	螺栓M8×25	2	
18		Hose	输油胶管10×17×1000	1	

图8/Fig8.

排气系统/Exhaust System

FD50~70T-MWF

FD50~70T-MGH6、H8



序号 Item No.	代号 Part No.	名称 Description		数量 Q'ty	备注 Remark
1	M6042301000	Muffler	消声器总成	1	
-		Muffler	灭火消声器	1	选用Option
2	M6042300001	Rubber spacer	橡胶垫1	1	
3	M6042302000	Front pipe ass'y	前排气管总成	1	
4	M6042300002	Rubber spacer	橡胶垫	4	
5	M6042300003	Shim	垫片	2	
6	GB5782-86	Bolt	螺栓M10×55	2	
7	GB97.1-85	Washer,lock	垫圈10	2	
8	GB6184-86	Nut	螺母M10	2	
9	GB6170-86	Nut	螺母M10	4	
10	GB93-87	Washer,lock	垫圈10	4	
11	M6042300004	U-Bolt	U型螺栓	2	
12	M6042300005	Plate	卡板	2	
13	GB93-87	Washer,lock	垫圈8	4	
14	GB6170-86	Nut	螺母M8	4	
15	M6042303000	Back pipe ass'y	尾管总成	1	
16	M6042304000	Pipe ass'y	高位排气管总成	1	
17	25952-32011	Plate	板	1	FD50、60、70T-MGH6、H8

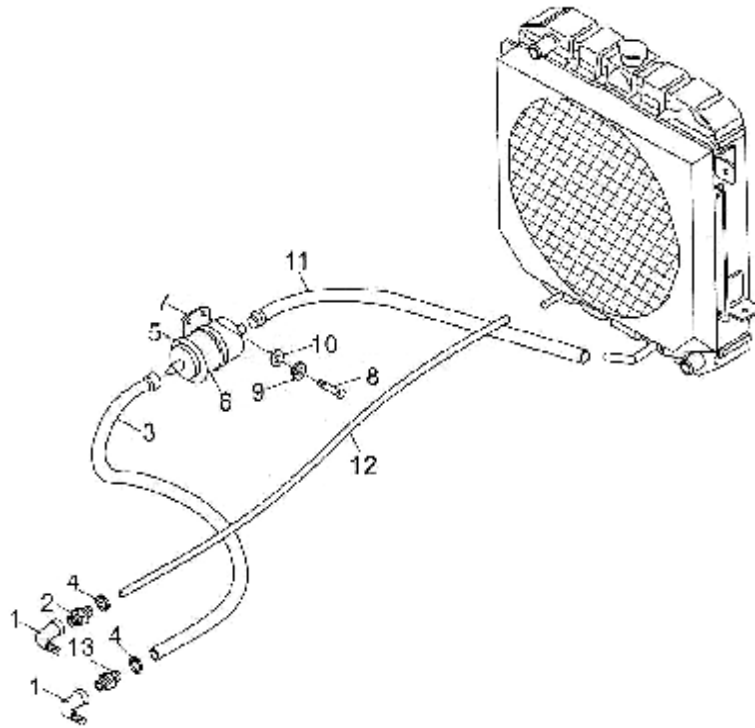
图9/Fig9.

变距冷却系统/Tor-con Oil Cooling System

FD50~70T-MGG

FD50~70T-MWF

FD50~70T-MGH6、H8

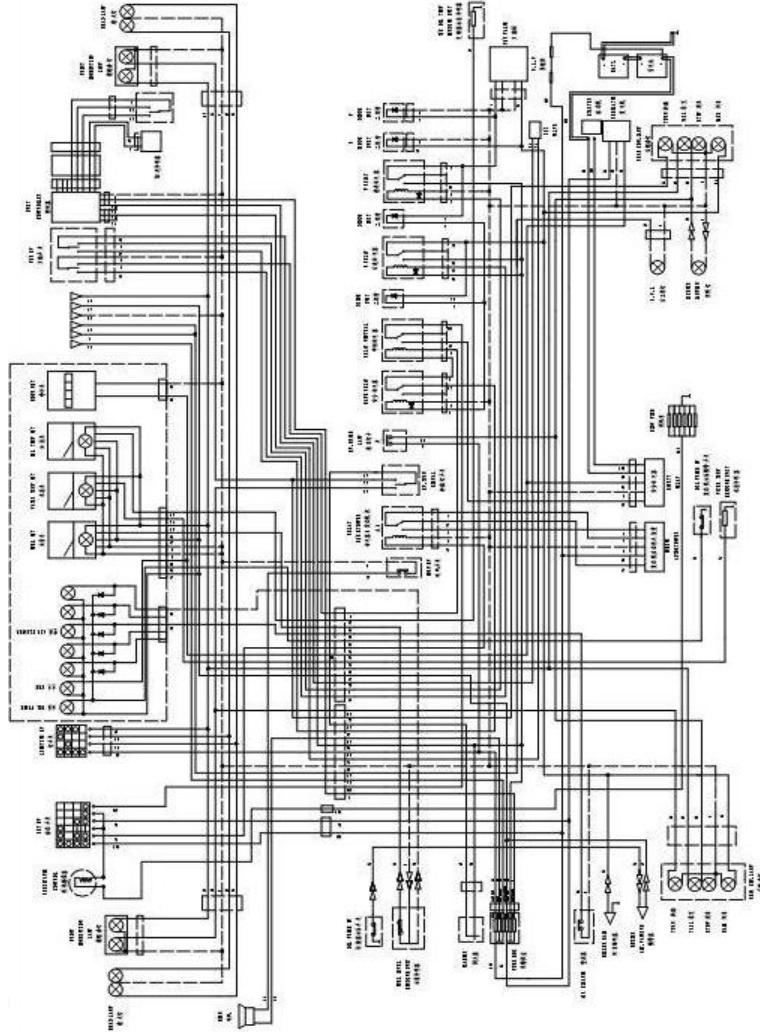


序号 Item No.	代号 Part No.	名称 Description		数量 Q'ty	备注 Remark
1	M6043800001	Hose	弯管	2	
2	M6043800002	Elbow	管接头	1	
3	M6043800003	Hose	油管	1	
4	ZB/T32005.1-1988	Clip	双钢丝卡箍Φ28	6	
5	25967-82001	Strainer	滤油器	1	
6		Band	捆扎带	1	
7	M6043800006	Bracket	支架	1	
8	GB65-85	Screw	螺钉M8×12	2	
9	GB93-87	Washer,lock	垫圈8	2	
10	GB97.1-85	Washer,lock	垫圈8	2	
11	M6043800004	Hose	油管	1	
12	M6043800005	Hose	油管	1	
13	M6043800007	Elbow	管接头	1	

图10/Fig10.

电气系统/Electric System

FD50~70T-MWF

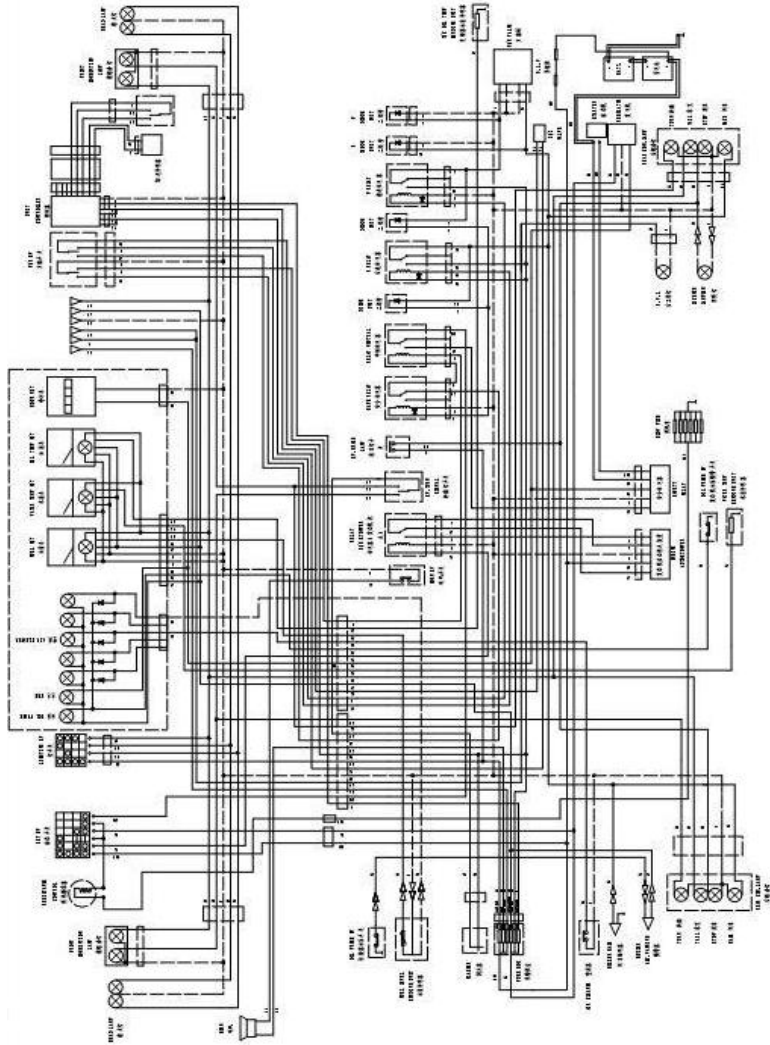


序号 Item No.	代号 Part No.	名称 Description		数量 Q'ty	备注 Remark
1		Electric system	电气系统	1	
-		Electric system	电气系统	2	
2	Z-QX 85X85	Front combination lamp ass'y	前组合灯	2	
3	LRTD-24V	Rear combination lamp ass'y	后组合灯	2	
4	6-QW-80	Battery	蓄电池	2	
5	M6032401000	Cabinet harness	仪表架线束	1	
6	M6032401001	Engine harness	发动机线束	1	
7	M6032401002	Wiring harness	前灯线束	2	
8	M6032401003	Wiring harness	后灯线束	1	
9	M6032401004	Cable	电瓶引线(+)	1	
10	M6032401005	Cable	电瓶引线(-)	1	
11		Screw	螺钉M5×10	3	
12		Nut	螺母M6	2	
13		Washer,lock	垫圈10	1	
14	M6032403006	Cable	电瓶引线(+,-)	1	
15	HZB908W1-MKS	Combination	组合仪表	1	
16	CYPC-012	Combination	组合仪表	1	
17	DL125G	Horn	喇叭	1	
18		Flasher Unit	闪光器	1	
19	GB67-85	Belt clip	固定可松开式锁式扎带	34	
20	JK802	Switch,turn signal	转向灯开关	1	

图10/Fig10.

电气系统/Electric System

FD50~70T-MWF

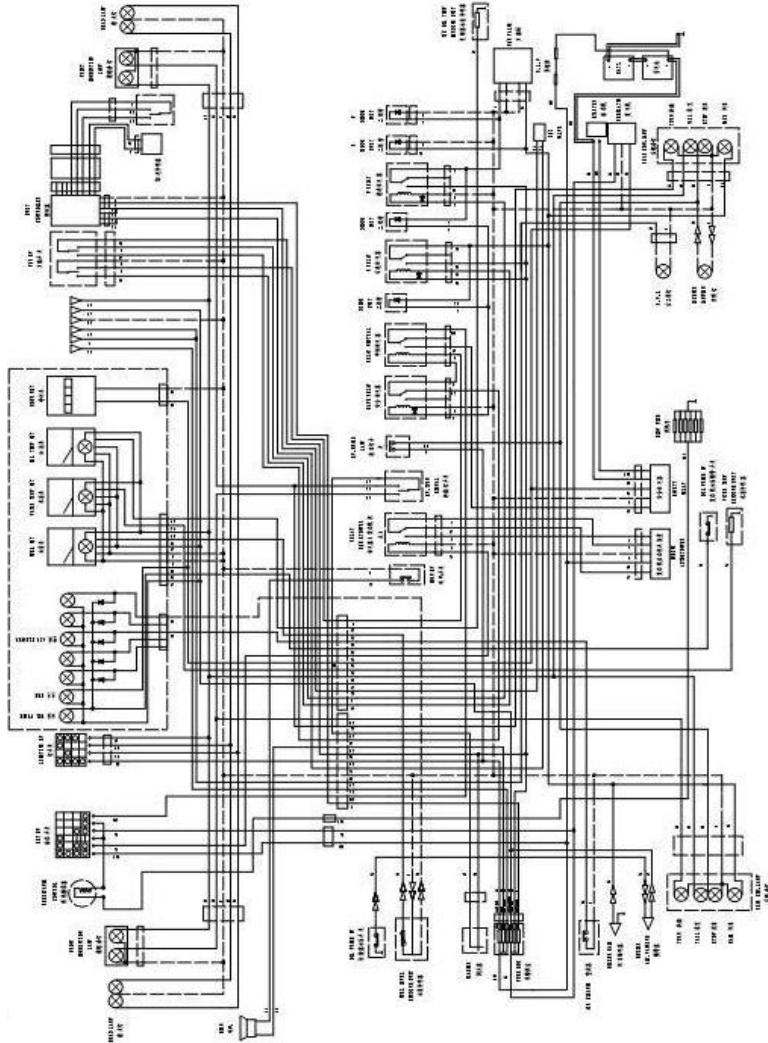


序号 Item No.	代号 Part No.	名称 Description		数量 Q'ty	备注 Remark
21	8944025000	Key switch	启动开关	1	发动机配
22	JK211	Lamp switch	灯开关	1	
23	HL262	Fuel level sending unit	油量传感器	1	
24	MAX106	Controller	控制器	1	
25	JG012	Back buzzer	倒车蜂鸣器	1	24V
26	GB67-85	Screw	螺钉M6X16	1	
27	GB6170-86	Nut	螺母M6	1	
28	JK205	Brake switch	脚制动开关	1	
29	1825530390	Relay	启动继电器	1	发动机配
30		Relay	中间继电器	1	控制盒带 24V
31		Relay	熄火继电器	1	控制盒带 24V
32	18WG(M16×1.5)	Water temperature sensor	水温传感器	1	
33	DX200M	Sensor	油水分离器	1	
34	JG012	Buzzer ACC.Warning	报警器	1	24V
35	1825130430	Glow plug	预热塞	6	发动机配
36	5824100122	Fuel press switch	油压开关	1	发动机配
37	1819001372 or 1819002260	Motor stopper	发动机熄火装置	1	发动机配
38	8362GB	Oil press switch	储能器油压开关	1	储能器配
39	JK208	Reverse switch	倒车灯开关	1	变速箱配
40	JK208	Neutral switch	零档开关	1	变速箱配
41		Mirror	后视镜	2	

图10/Fig10.

电气系统/Electric System

FD50~70T-MWF



序号 Item No.	代号 Part No.	名称 Description		数量 Q'ty	备注 Remark
42	1811001411	Starter	启动机 24V-4.5KW	1	发动机配
43	1812003650	Alternator	发电机 24V-25A	1	发动机配
44	9825300430	Resistance control	预热指示器	1	发动机配
45	BX9052-D30A	Fusibl link wire	易熔丝	1	
46		Horn push-button	喇叭按钮	1	方向盘配
47	WD100X90	Tail lamp	后工作灯	1	24V
48	LTD-3092	Caution light	警示灯	1	选用 24V
49		Rubber ring	出线胶圈	4	
50		Cable clip	电瓶正极引线卡	2	
51	M6046114001	Press angle iron,battery	电瓶压紧角钢	1	
52	M6046114002	Bolt rod	螺杆	3	
53	M6046114003	Plat	特殊平垫圈	3	
54	GB62-88	Nut	螺母M6X1	3	
55		Belt clip	捆扎带3X100	12	
56		Belt clip	捆扎带4X200	8	
57		Belt clip	捆扎带4.8X350	2	

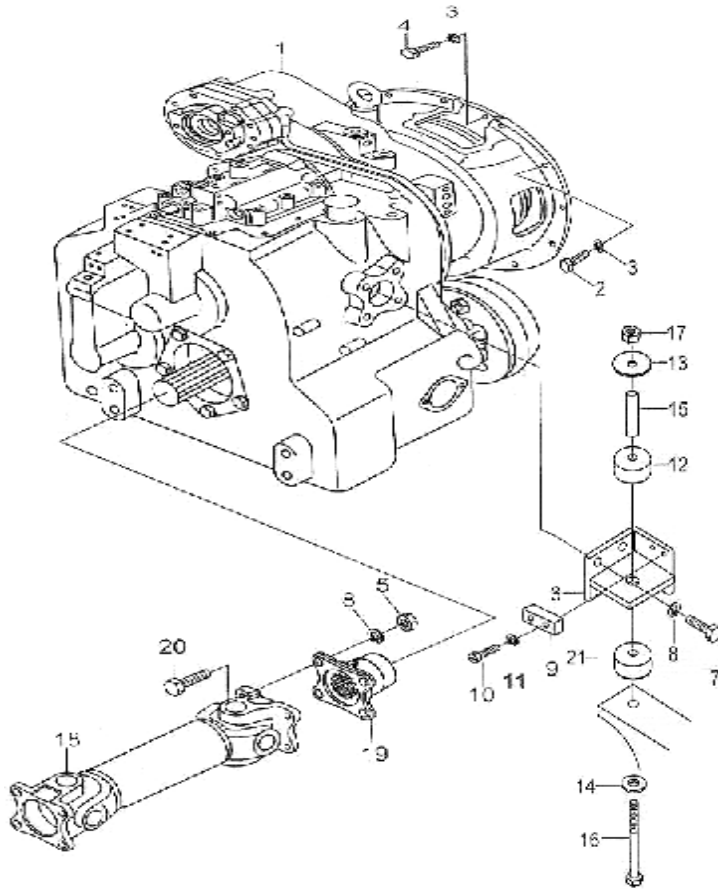
图11/Fig11.

传动装置安装/Drive Unit Mount

FD50~70T-MWF

FD50~70T-MGH6、H8

FD50~70TMGG

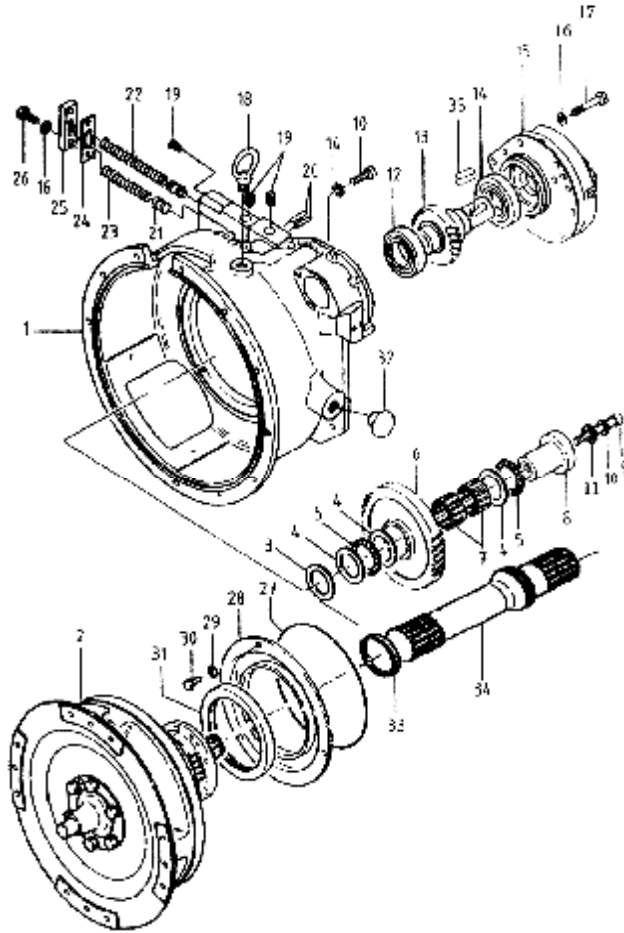


序号 Item No.	代号 Part No.	名称 Description		数量 Q'ty	备注 Remark
1	YQX100H4型	Drive unit	传动装置	1	FD50~70T-MWF 、MGH、MGG
2	GB5783-86	Bolt	螺栓M10×30	12	
3	GB93-87	Washer,lock	垫圈10	22	
4	GB5783-86	Bolt	螺栓M10×25	10	
5	GB6171-86	Nut	螺母M16×1.5	8	
6	M6043401000	Bracket,drive	传动支架	2	FD50~70T-MWF 、MGH、MGG
7	GB5786-86	Bolt	螺栓M16×1.5×35	8	
8	GB93-87	Washer,lock	垫圈16	16	
9		Cushion,rubber	缓冲垫	2	
10	GB67-85	Screw	螺钉M6×12	4	
11	GB97.1-85	Washer,lock	垫圈6	4	
12	M6043400003	Cushion,rubber	橡胶垫	2	
13	M6043400004	Washer,lock	垫圈	2	
14	M6043400005	Shim	垫片	2	
15	M6043400006	Plastic pipe	套管	2	
16	GB5782-86	Bolt	螺栓M10×100	2	
17	GB6170-86	Nut	螺母M10	2	
18	H43E3-30201	Propeller sheft ass'y	传动轴总成	1	
19		Joint bushing	联接套	1	变速箱配
20	M6043400007	Bolt	铰制螺栓	8	
21	M6043400008	Cushion,rubber	橡胶垫	2	

图12/Fig12.

液力传动变速箱 (2) /Hydraulic Transmission(2)

FD50~70T

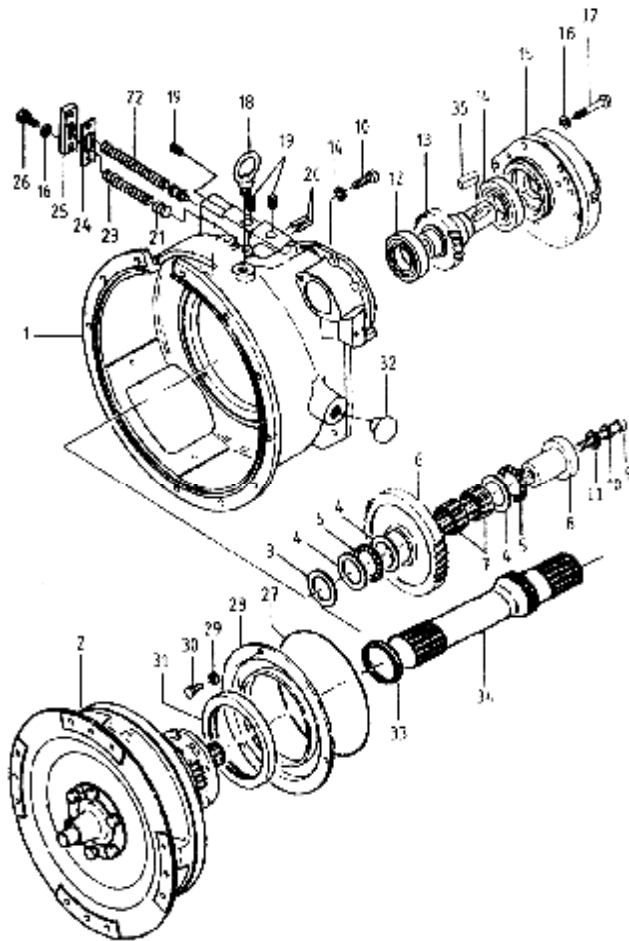


序号 Item No.	代号 Part No.	名称 Description		数量 Q'ty	备注 Remark
1	YQX100H.001	Case,tor-con	变矩器壳	1	
2	YJH315H-1	Hydraulic tor-con	液力变矩器	1	
3	YQX100.018	Shim	调整垫	1	
4	GB4605-84	Washer	推力垫圈	3	
5	GB4605-84	Bearing	推力滚针轴承	2	
6	YQX100.016	Gear	惰轮	1	
7	GB5846-86	Bearing	滚针轴承	2	
8	YQX100.017	Bearing	惰轮轴	1	
9	GB5785-86	Bolt	螺栓M10×1.25×10	1	
10	GB93-87	Washer,lock	弹簧垫圈10	1	
11	GB97.2-85	Washer,lock	垫圈10	1	
12	GB/T276-94	Bearing	深沟球轴承6209	1	
13	YQX100.015	Gear drive	泵传动齿轮6209-RS	1	
14	GB/T276-94	Bearing	深沟球轴承	1	
15	YQX100.903	Oil pump ass'y	油泵组合件	1	
16	GB7244-87	Washer,lock	弹簧垫圈10	9	
17	GB5785-86	Bolt	螺栓M16×1.25×60	7	
18	GB825-88	Eye screw	吊环螺钉M16	1	
19	YQX100.044	Plug	螺塞	3	
20	GB119-86	Pin	圆柱销A6×50	2	
21	YQX100.033	Element	阀芯	2	

图12/Fig12.

液力传动变速箱 (2) /Hydraulic Transmission(2)

FD50~70T

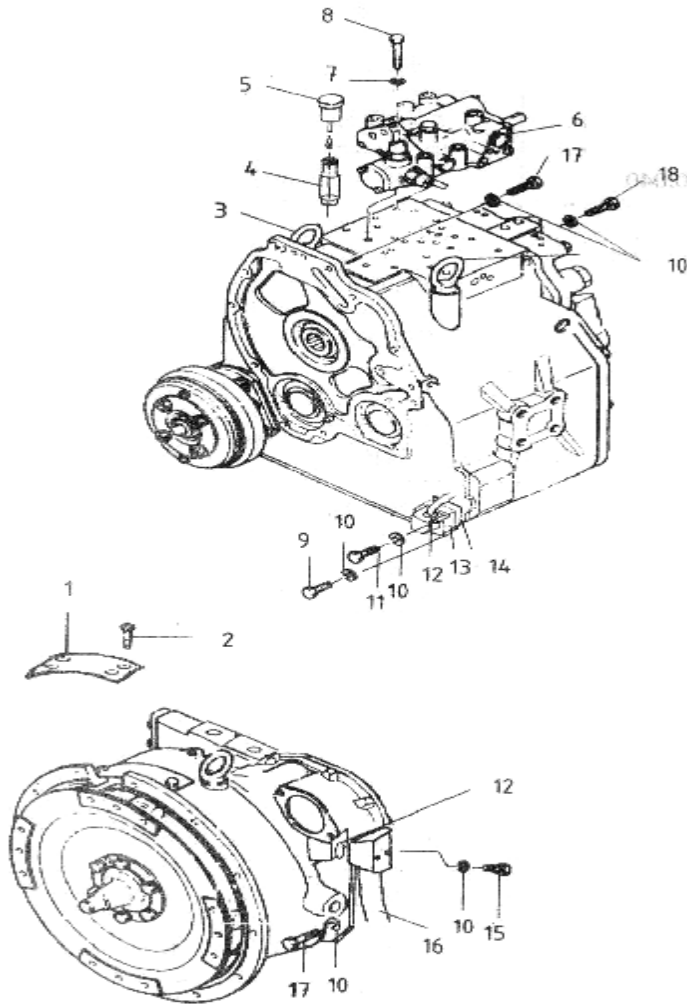


序号 Item No.	代号 Part No.	名称 Description		数量 Q'ty	备注 Remark
22	YQX100.034	Spring	弹簧	1	
23	YQX100.035	Spring	弹簧	1	
24	YQX100.037	Packing	纸垫	1	
25	YQX100.036	Cap	盖板	1	
26	GB5786-86	Bolt	螺栓M10×1.25×30	2	
27	GB1235-76	O-ring	O形密封圈	1	
28	YQX100.01	Plate	隔板	1	
29	GB7244-87	Washer,lock	弹簧垫圈8	3	
30	GB5783-86	Bolt	螺栓	3	
31	GB9877.1-88	Ring	旋转轴唇形密封圈	1	
32	YDS45.082	Plug	塑料堵塞	2	
33	YQX100.020	Ring,sed	密封环	1	
34	YQX100.019	Shaft,turbin	涡轮轴	1	
35	YQX100.042	Kye	键	1	

图13/Fig13.

液力传动变速箱 (1) /Hydraulic Transmission(1)

FD50~70T

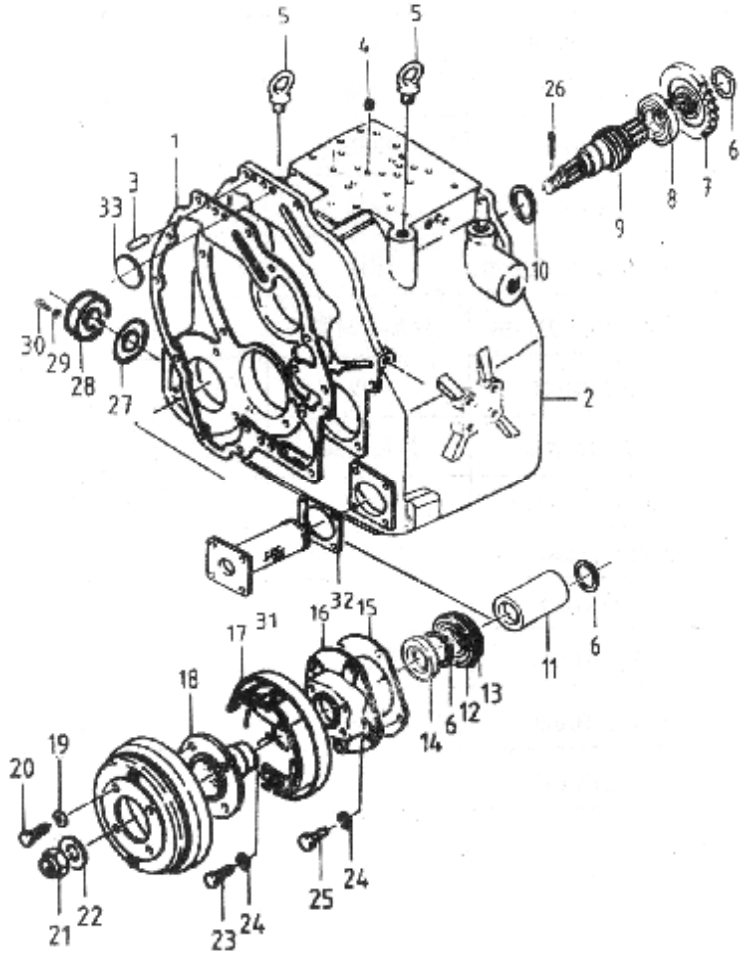


序号 Item No.	代号 Part No.	名称 Description		数量 Q'ty	备注 Remark
	YQX100-001	Case,transmission	变速箱箱体	1	
1	A847.5-56	Cup	通风罩	2	
2	GB67-85	Screw	螺钉	8	
3	GB828-88	Eye screw	吊环螺钉	2	
4	YQX100.040	Mough	加油口	1	
5	YQX100.904	Cap	加油口盖	1	
6	YQX100.905	Valve groupware	操纵阀组件	1	
7	GB7244-87	Washer,lock	弹簧垫圈	9	
8	GB5782-86	Bolt	螺栓	9	
9	GB5785-86	Bolt	螺栓	2	
10	GB7244-87	Washer,lock	弹簧垫圈	21	
11	GB5785-86	Bolt	螺栓	2	
12	GB1235-76	o-ring	O形密封圈	2	
13	YQX100.038	Cover,filter	滤油器盖	4	
14	YQX100.030	Packing	纸垫	1	
15	GB5785-86	Bolt	螺栓	2	
16	YQX100. 804	Pipe oil fill	吸油管总成	1	
17	GB5786-86	Bolt	螺栓	14	
18	GB5785-86	Bolt	螺栓	1	

图14/Fig14.

变速箱 (1) /Hydraulic Transmission(1)

FD50~70T

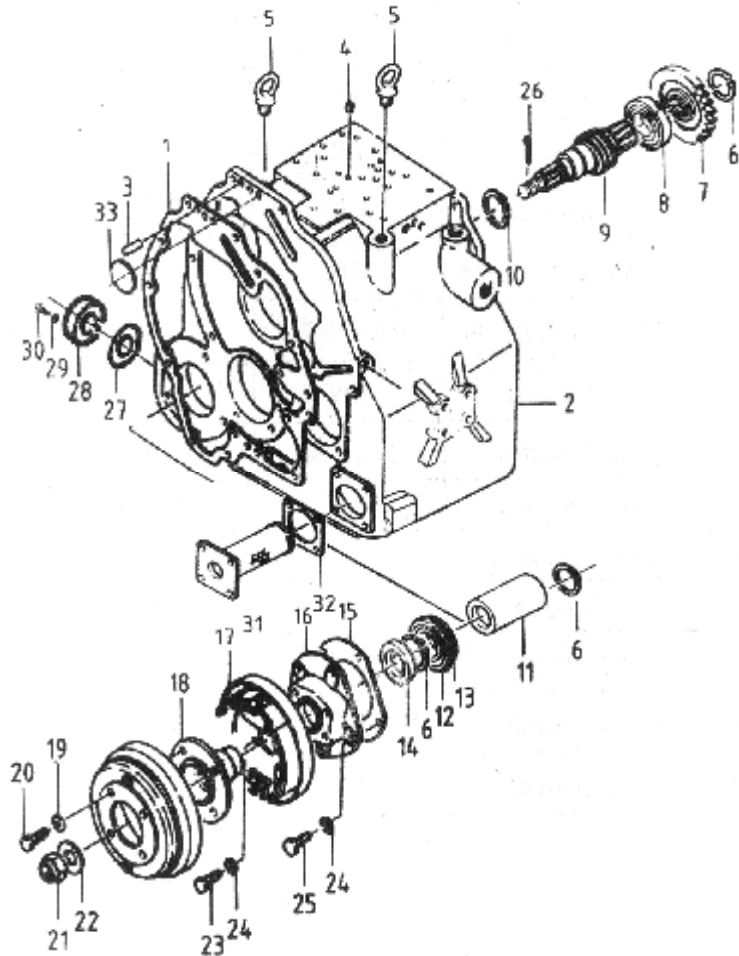


序号 Item No.	代号 Part No.	名称 Description	数量 Q'ty	备注 Remark
1	YQX100.022	Packing	纸垫	1
2	YQX100.001	Case	箱体	1
3	GB119-86	Pin	圆柱销	2
4	YQX100.011	Bolt	节流螺塞	1
5	GB825-88	Eye screw	吊环螺钉M16	2
6	GB894.1-86	Snap,ring	轴用弹性挡圈40	3
7	YQX100C.008	Gear	停车制动齿轮	1
8	GB/T276-94	Bearing	深沟球轴承	1
9	YQX100.005	Bearing	停车制动轴	1
10	GB894.1-86	Snap,ring	轴用弹性挡圈29	1
11	YQX100C.007	Spacer	隔套	1
12	GB/T276-94	Bearing	深沟球轴承6208N	1
13	GB305-89	Ring,thrust	止动环80/86.6	1
14	GB9877.1-88	Ring	旋转轴用唇形密封圈 FB40628	1
15	YQX100.024	Packing	纸垫	1
16	YQX100.026	Wheel brake,seat	制动器座	1
17	ZY3507	Gear	内涨机械手制动器	1
18	YQX100.041	Flange	配合法兰	1
19	GB7244-87	Washer,lock	弹簧垫圈12	4
20	GB5786-86	Bolt	螺栓M12×1.25×25	4
21	GB6178-86	Nut	螺母M20×1.5	1

图14/Fig14.

变速箱 (1) /Transmission(1)

FD50~70T

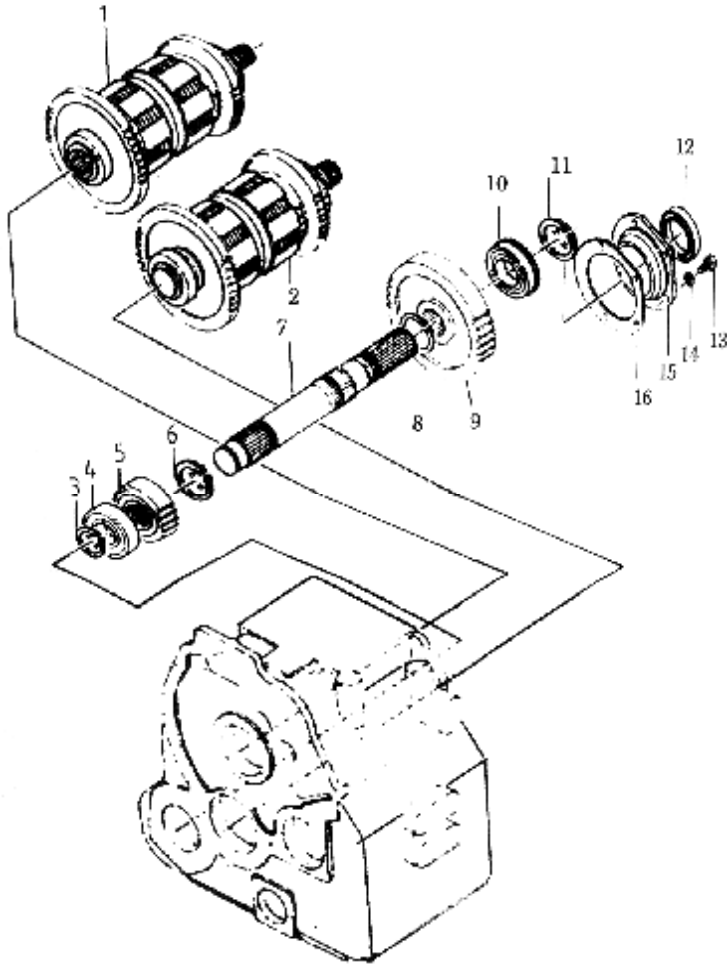


序号 Item No.	代号 Part No.	名称 Description		数量 Q'ty	备注 Remark
22	YQX100.028	Washer,lock	垫圈	1	
23	GB7244-87	Bolt	螺栓M10×1.25×20	9	
24	GB5786-86	Washer,lock	弹簧垫圈10	4	
25	GB5786-86	Bolt	螺栓M10×1.25×30	5	
26	GB91-86	Pin	开口销4×36	1	
27	YQX100.031	Packing	纸垫	1	
28	YQX100H.003	Cap	盖	1	
29	GB7244-87	Washer,lock	弹簧垫圈8	2	
30	GB5783-86	Bolt	螺栓M8×25	2	
31	YQX100.803	Strainer	滤油器	1	
32	YQX100.030	Packing	纸垫	1	
33	GB1235-76	O-ring	O形密封圈	1	

图15/Fig15.

变速箱 (2) /Transmission(2)

FD50~70T

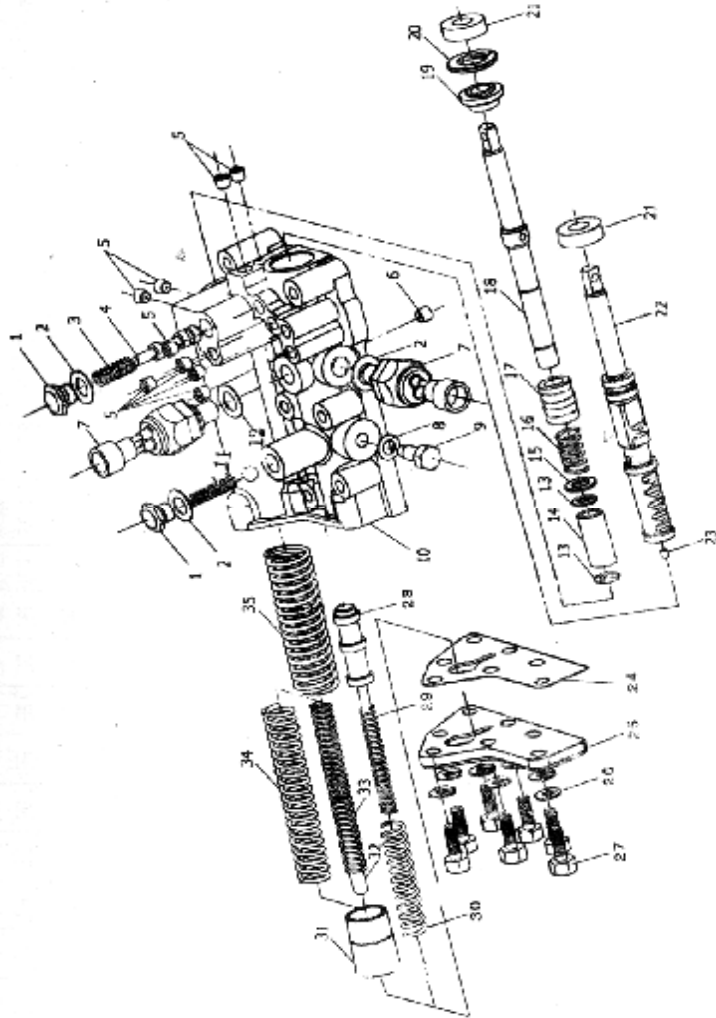


序号 Item No.	代号 Part No.	名称 Description		数量 Q'ty	备注 Remark
1	YQX100C.901	Clutch	离合器I	1	
2	YQX100C.902	Clutch	离合器II	1	
3	GB894.1-86	Snap,ring	轴用弹性挡圈45	1	
4	GB/T276-94	Bearing	深沟球轴承6309	1	
5	YQX100C.006	Gear	齿轮	1	
6	GB894.1-86	Snap,ring	轴用弹性挡圈50	1	
7	YQX100.007	Shaft,output	输出轴	1	
8	GB894.1-86	Snap,ring	轴用弹性挡圈60	1	
9	YQX100C.005	Gear	齿轮	1	
10	GB/T276-94	Bearing	深沟球轴承6211	1	
11	GB894.1-86	Snap,ring	轴用弹性挡圈55	1	
12	GB9877.1-88	Ring	旋转轴唇形密封圈 FB52785	1	
13	GB5786-86	Bolt	螺栓M10×1.25×30	5	
14	GB7244-87	Washer,lock	弹簧垫圈10	5	
15	YQX100.008	Case	输出轴承座	1	
16	YQX100.009	Packing	纸垫	1	

图16/Fig16.

控制阀总成/Control Valve Ass'y

FD50~70T

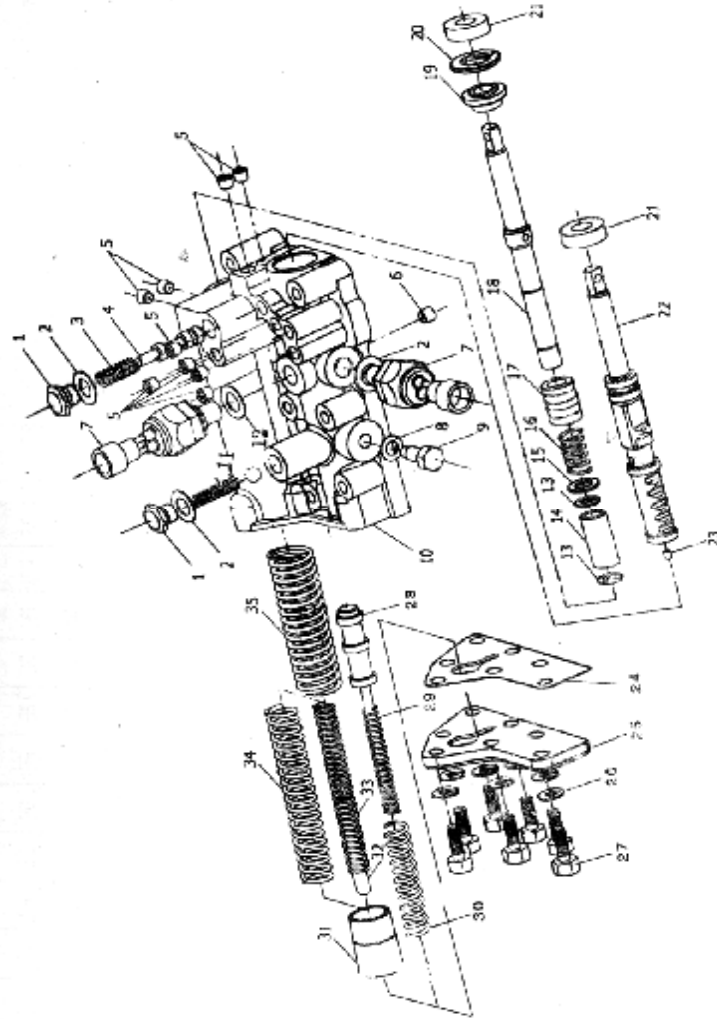


序号 Item No.	代号 Part No.	名称 Description		数量 Q'ty	备注 Remark
1	YDS30.055	Plug	油塞	2	
2	301B202-86	O-ring	密封圈14×25×1	4	
3	TQX100.091	Spring	弹簧	1	
4	TQX100.090	Element	阀芯	1	
5	YDS30.102	Plug	螺塞	9	
6	YQX100.092	Plug	节流螺塞	1	
7	JK611B	Switch	倒车灯开关	2	
8	301B202-86	O-ring	密封圈10×18×1	1	
9	YQX100.081	Bolt	止动螺钉	1	
10	YQX100.083	Body	阀体	1	
11	YQX100.088	Spring	弹簧	1	
12	GB308-89	Ball,steel	钢球	1	
13	GB894.1-86	Snap,ring	轴用弹性挡圈12	2	
14	YQX100.083	Piston	活塞	1	
15	YQX100.085	Spacer	垫块	1	
16	YQX100.087	Spring	弹簧	1	
17	YQX100.084	Piston	活塞	1	
18	YQX100.082	Valve, inching	微动阀杆	1	
19	YQX100.086	Valve, inching	微动阀套	1	
20	GB893.1-86	Snap,ring	孔用弹性挡圈30	1	
21	HG4-692-67	Oil seal	油封PS14×30×10	2	

图16/Fig16.

控制阀总成/Control Valve Ass'y

FD50~70T

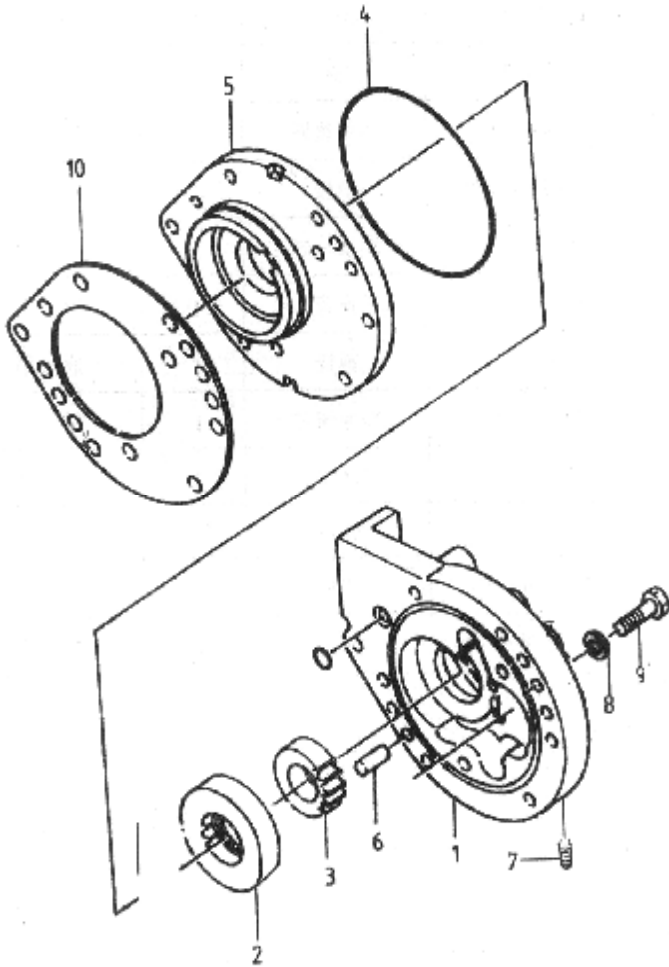


序号 Item No.	代号 Part No.	名称 Description		数量 Q'ty	备注 Remark
22	YQX100.094	Valve lever	操纵阀杆	1	
23	GB119-86	Pin	圆柱销D5×6	1	
24	YQX100.093	Packing	纸垫	1	
25	YQX100.089	Cpa	盖	1	
26	GB7244-87	Washer,lock	弹簧垫圈8	7	
27	GB5783-86	Bolt	螺栓M8×25	7	
28	YQX100.096	Element	转换阀芯	1	
29	YBS5.311	Spring	弹簧	1	
30	YBS5.312	Spring	弹簧	1	
31	YQX100.095	Element	缓冲阀芯	1	
32	YQX100.097	Lever	限位杆	1	
33	YBS5.306	Spring	弹簧	1	
34	YBS5.308	Spring	弹簧	1	
35	YBS5.307	Spring	弹簧	1	

图17/Fig17.

供油泵/Charging Pump

FD50~70T

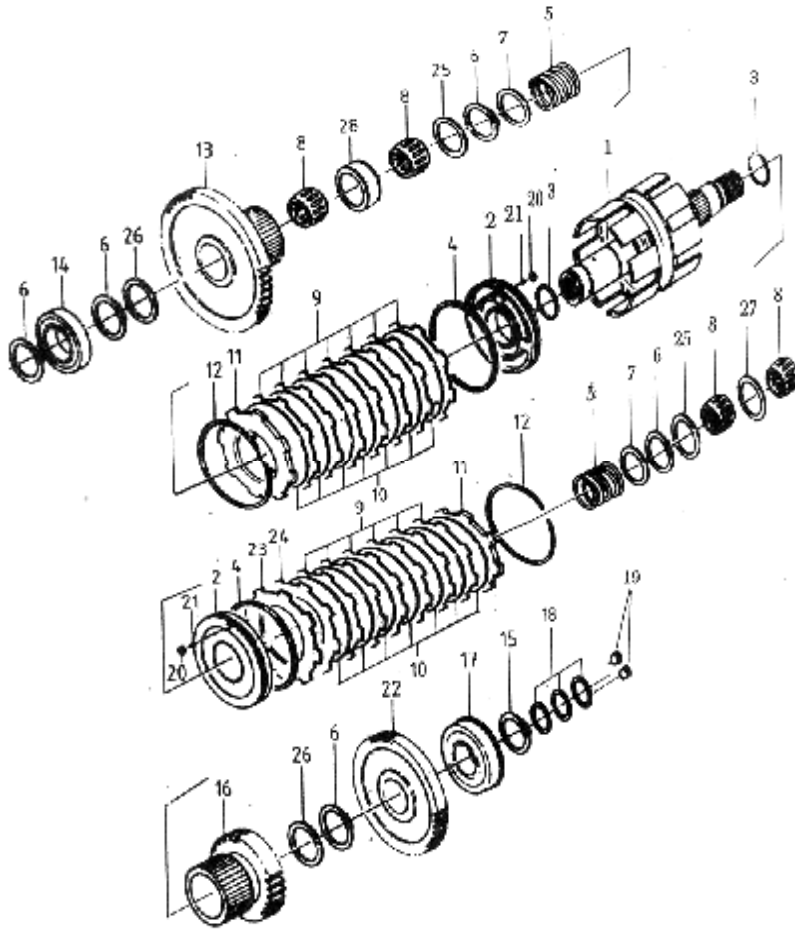


序号 Item No.	代号 Part No.	名称 Description		数量 Q'ty	备注 Remark
1	YQX100.079	Body,pump	油泵体	1	
2	YQX100.076	Gear	油泵内齿轮	1	
3	YQX100.077	Gear	油泵主动齿轮	2	
4	GB1235-76	O-ring	O形密封圈	1	
5	YQX100.078	Cover	油泵盖	1	
6	GB119-86	Pin	圆柱销B10×28	2	
7	YDS30.102	Plug	螺塞	1	
8	GB7244-87	Washer,lock	弹簧垫圈10	2	
9	GB5785-86	Bolt	螺栓M10×1.25×40	2	
10	YQX100.014	Packing	纸垫	1	

图18/Fig18.

离合器/Hydraulic Clutch

FD50~70T

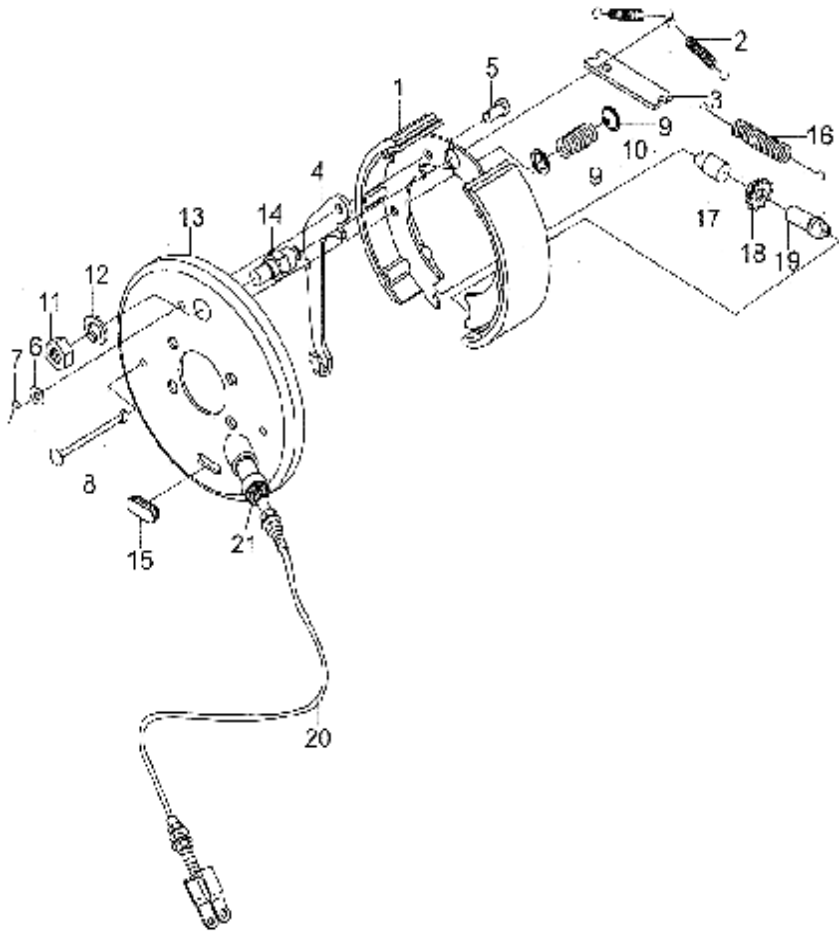


序号 Item No.	代号 Part No.	名称 Description		数量 Q'ty	备注 Remark
1	YQX100.805	Shaft ass'y	轴总成	1	
2	15793-80231	Piston	活塞	2	
3	YQX100.068	Ring, sed	密封环	2	
4	YQX100.073	Ring, sed	密封环	2	
5	YQX100.064	Spring	弹簧	2	
6	GB894.1-86	Snap, ring	轴用弹性挡圈50	5	
7	YQX100.063	Seat, spring	弹簧座	2	
8	GB5846-86	Gear	滚针轴承K525820	4	
9	YQX100.066	Plate, friction	外摩擦片	13	
10	YQX100.065	Plate, friction	内摩擦片	14	
11	YQX100.067	Olate, end	端板	2	
12	YQX100.070	Snap, ring	卡环	2	
13	YQX100C.003	Gear	齿轮I	1	
14	GB/T276-94	Bearing	深沟球轴承6210	1	
15	GB894.1-86	Snap, ring	轴用弹性挡圈45	1	
16	YQX100C.002	Gear	齿轮II	1	
17	GB/T276-94	Bearing	深沟球轴承6309	1	
18	YQX100.057	Ring, sed	密封环	3	
19	YDS30.102	Plug	螺塞	2	
20	YDS30.006	Plug	塞	2	
21	GB308-89	Ball	钢球	2	

图19/Fig19.

停车制动总成/Parking Brake Ass'y

FD50~70T

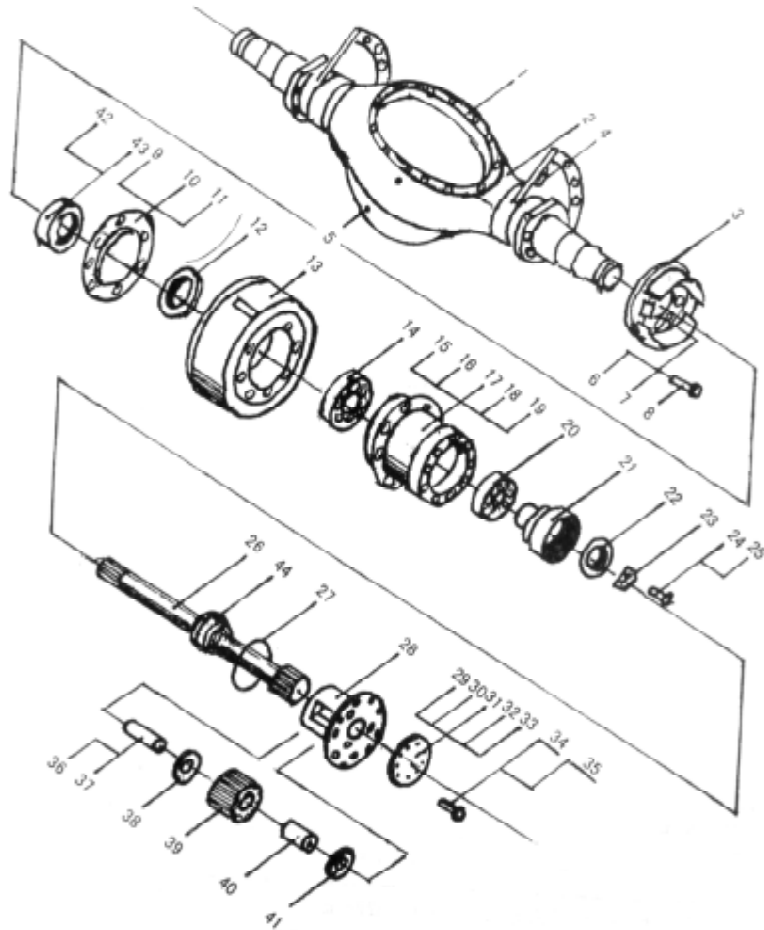


序号 Item No.	代号 Part No.	名称 Description		数量 Q'ty	备注 Remark
	ZY3507-01000	Parking brake ass'y	停车制动器总成	1	
1	ZY3507-01100	Brake shoe & lining	手制动蹄带摩擦片总成	2	
2	ZY3507-01001	Spring	手制动蹄回位弹簧	2	
3	ZY3507-01002	Board	手制动蹄推板	1	
4	ZY3507-01003	Lever brake	手制动蹄拉臂	1	
5	GB882-86	Pin	销B8×16	1	
6	GB95-85	Washer,lock	垫圈	1	
7	GB91-86	Pin	销3×20	1	
8	ZY3507-01004	Pin	手制动蹄定位销	1	
9	ZY3507-01005	Cup,shoe hold down	手制动蹄定位弹簧座	1	
10	ZY3507-01006	Spring	手制动蹄定位弹簧	1	
11	GB6171-86	Nut	螺母M8	1	
12	GB93-87	Washer,lock	垫圈8	1	
13	ZY350701200	Back plate ass'y	手制动底板总成	1	
14	ZY350701007	Pin	手制动蹄支轴	1	
15	ZY350701008	Plug	手制动器底板调整孔堵塞	1	
16	ZY350701009	Spring	手制动器蹄下端拉簧	1	
17	ZY350701010	Adjuster cover	手制动间隙调整套	1	
18	ZY350701011	Adjuster sheel	手制动间隙调整轮	1	
19	ZY350701012	Adjuster screw	手制动间隙调整螺钉	1	
20	ZY350702A000	Cable ass'y	制动拉索总成	1	
21	ZY350702A001	Spring	手制动器钢丝绳回位弹簧	1	

图20/Fig20.

驱动桥/Drive Axle

FD50~70T

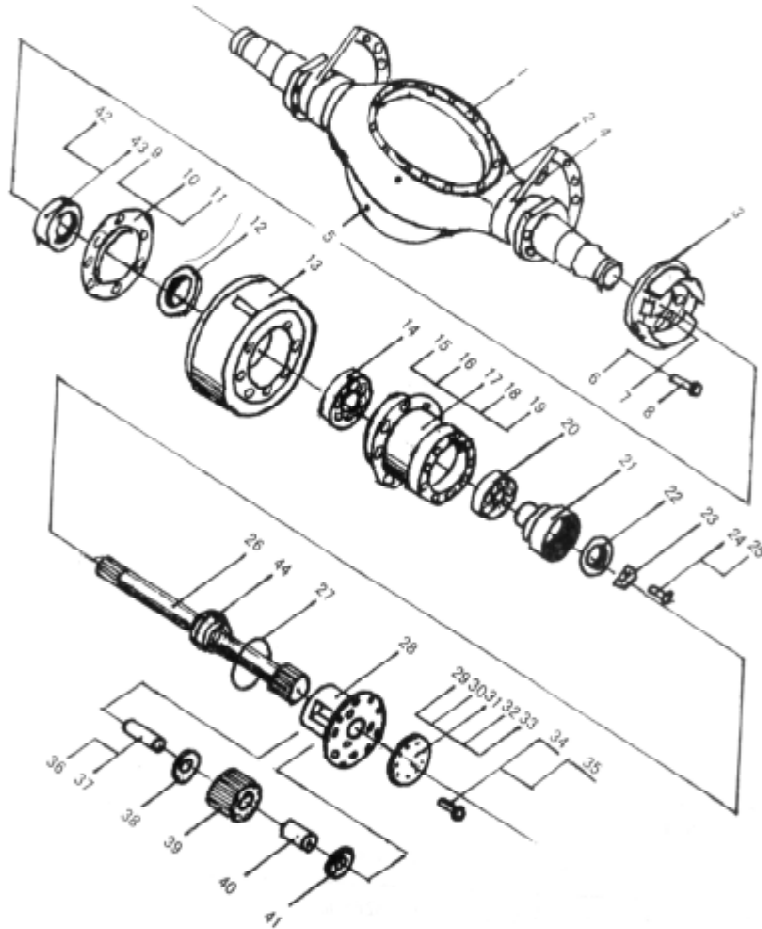


序号 Item No.	代号 Part No.	名称 Description		数量 Q'ty	备注 Remark
1	052000	Housing axle	驱动桥总成	1	
2	ZB/T34001-87	Breather	75501708透气塞	1	
3	055000	Wheel brake ass'y	制动器总成	2	
4	052004G	Nut	圆螺母	6	
5	Q/ZB220-86	Shaft,axle	螺塞M24×2	3	
6	0505H	Bolt	螺栓M16	12	动力制动, 左右各一
7	05006H	Bolt	螺栓M16	4	真空助力制 动, 左右各
8	05007H	Bolt	螺栓M16	4	
9	053005	Meter	挡油盘	2	
10	053027	Bolt,reamer	铰制螺栓M16	4	
-	053028	Bolt	螺栓M16	12	
11	053033D	Washer,lock	防松垫	8	
12	GB9877.1-88	Oil seal	骨架油封SG120×150×14	2	
13	053003D	Drum	制动鼓	2	
14	GB297-84	Bearing	轴承7520E(7220E)	2	
15	053007	Nut	螺母	20	
16	053011	Gear,internal	轮毂	2	
17	053008	Bolt	双头螺栓	20	
18	053009	Nut	螺母	20	
19	053010	Nut	螺母	20	
20	GB272-88	Nut	轴承7521E(7221E)	2	

图20/Fig20.

驱动桥/Drive Axle

FD50~70T

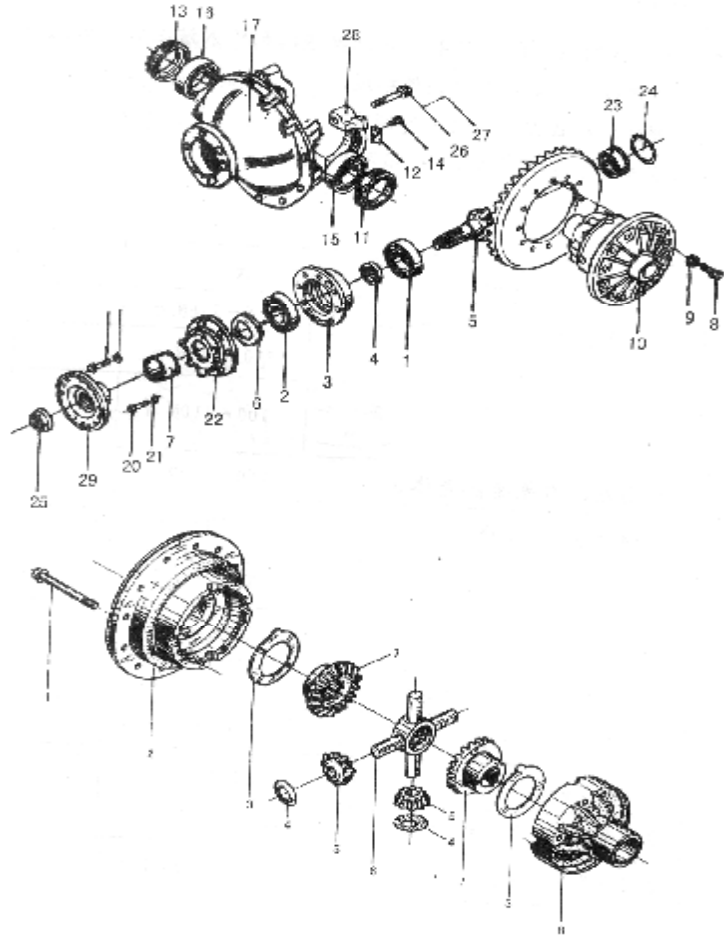


序号 Item No.	代号 Part No.	名称 Description		数量 Q'ty	备注 Remark
21	053013	Gear,internal	内齿圈	2	
22	053014	Nut	螺母	2	
23	053004	Plate,baffle	挡板	2	
24	GB93-87	Washer,lock	弹簧垫圈8	4	
25	GB85783-86	Bolt	螺栓M8×25	4	
26	500001	Shaft,axle	半轴	2	
27	GB1235-78	O-ring	O型密封圈190×3.1	2	
28	053015	Carrier,planet	行星轮架	2	
29	053017	Washer	端盖	2	
30	GB5783-86	Bolt	螺栓M10×20	12	
31	GB859-87	Washer,lock	弹簧垫圈10	12	
32	Q61401	Plug	螺塞Z' / 8"	2	
33	Q/ZB220-77	Plug	螺塞M14×1.5	2	
34	JB982-77	Washer,lock	组合垫圈	2	
-	GB5783-86	Bolt	螺栓M12×35	30	
35	GB93-87	Washer,lock	弹簧垫圈12	30	
36	053022	Shaft,planet gear	行星齿轮轴	6	
37	GB308-77	Ball	钢球1/4	6	
39	053023	Washer,lock	垫圈	6	
39	053021	Gear,planet	行星齿轮	6	
40	053020	Bushing	行星轴衬套	6	

图21/Fig21.

减速器和差速器/Reduction & Differential

FD50~70T

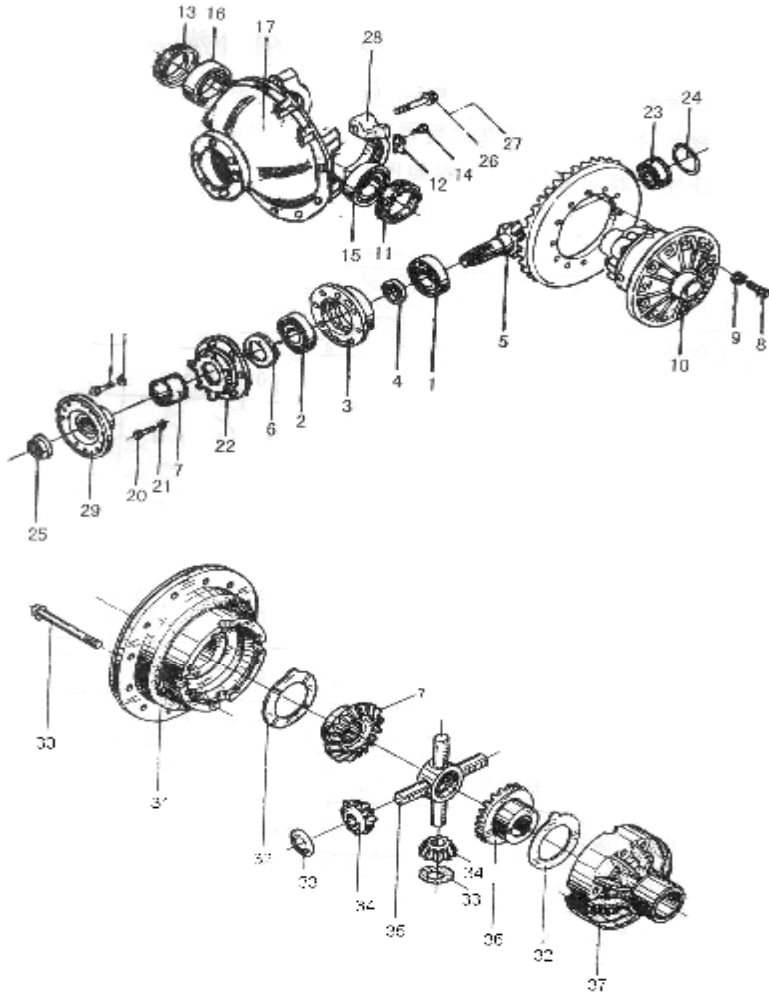


序号 Item No.	代号 Part No.	名称 Description		数量 Q'ty	备注 Remark
1	GB272-88	Bearing	轴承7310	1	
2	GB272-88	Bearing	轴承7309	1	
3	051014	Seat,bearing	轴承座	1	
4	051018	Spacer	隔套	1	
-	051019	Washer,thrust	调整垫片	1	
-	051020	Washer,thrust	调整垫片	1	
-	051021	Washer,thrust	调整垫片	1	
5	051015	Gear	主动螺旋伞齿轮	1	
-	051008	Gear	从动螺旋伞齿轮	1	
6	GB9877-1-88	Oil seal	骨架油封SG60×90×12	1	
7	051031B	Spacer	隔套	1	
-	GB1235-76	O-ring	O型密封圈45×3.1	1	
8	051006	BOlt	螺栓M14×1.5×37	14	
9	GB93-87	Gasket	弹簧垫14	14	
10	051010	Differential unit	差速器总成	1	
11	051001	Nut	螺母	1	
12	051002	Gasket	锁垫	2	
-	051003	Nut	止退垫	2	
13	051001	Bolt	螺母	1	
14	GB5784-86	Bearing	螺栓M10×18	4	
15	GB272-88	Bearing	单更圆锥滚子轴承7514	1	

图21/Fig21.

减速器和差速器/Reduction & Differential

FD50~70T

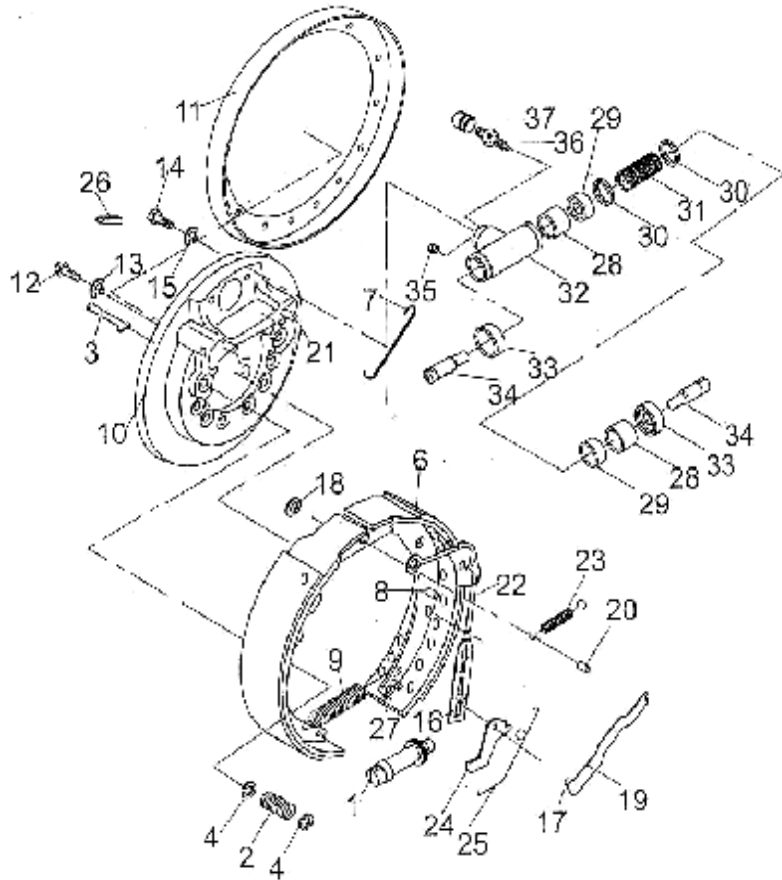


序号 Item No.	代号 Part No.	名称 Description		数量 Q'ty	备注 Remark
16	GB272-88	Bearing	单列圆锥滚子轴承7514	1	
17	051028	Reduciton boby	减速器壳体	1	
18	GB93-87	Washer,lock	垫圈12	6	
20	GB5782-86	Bolt	螺栓M12×55	6	
22	051030	Bracket	手制动器支架	1	
23	GB/T307.1-2005	Bearing	滚子轴承NF2305V	1	
24	GB894-76	Snap,ring	轴用挡圈25	1	
25	GB810-88	Nut	螺母M24×1.5	2	
-	GB848-8685	Washer,lock	垫圈24	1	
-	GB858-88	Gasket	止退垫24	1	
26	051011	Bolt	螺栓M16×94	4	
27	051012	Gasket	锁垫	4	
28	051013	Cap	轴承盖	2	
29	EQ140	Flange	突缘	1	
30	051009	Bolt	螺栓M12×80	12	
31	051010	Case,L.H.cross	差速器左壳	1	
32	051004	Washer	半轴齿轮垫	2	
33	051026	Washer	差速齿轮垫	4	
34	051027	Gear	差速齿轮	4	
35	051025	Spider	十字轴	1	
36	051005	Gear side	半轴齿轮	2	

图23/Fig23.

制动器/Wheel Brake

FD50~70T

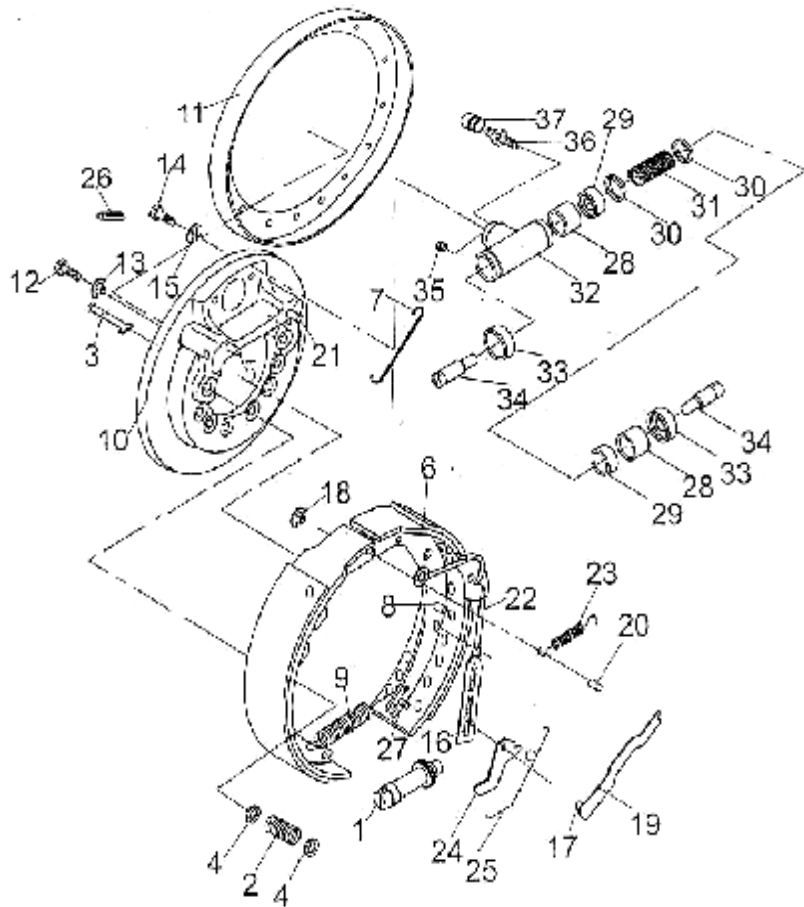


序号 Item No.	代号 Part No.	名称 Description	数量 Q'ty	备注 Remark
-	25783-71102	Wheel brake L.H. ass'y	1	动力制动器
-	25783-71002	Wheel brake R.H. ass'y	1	动力制动器
1	25783-71160G	Adiuster ass'y	1	调整器总成
2	25783-71350G	Spring	2	弹簧F
3	25783-71440G	Pin,shoe hold down	2	压簧拉杆
4	25783-70020G	Cup,shoe hold down	4	压簧座
5	25783-71420G	Pin	2	销
6	25783-71110G	Shoe pin & lining ass'y	2	制动蹄带摩擦片总成
7		Spring	1	弹簧E
8	25783-71430G	Pin	1	销
9	25783-71370G	Spring	1	弹簧B
10	25783-71510G	Backboard,brake	1	制动器底板
11	25783-71400G	Sheald dust	1	罩壳
12	25783-70020G	Bolt	6	螺栓
13	GB93-87	Washer,lock	6	垫圈6
14	GB5782-86	Bolt	1	螺栓M8×45
15	GB93-87	Washer,lock	1	垫圈6
16	25783-71210G	Spring joint unit		弹簧铆接装置
17	GB91-86	Pin	1	销1.6×16
18		Washer,lock	1	垫圈
19		Link	1	摇臂

图23/Fig23.

制动器/Wheel Brake

FD50~70T

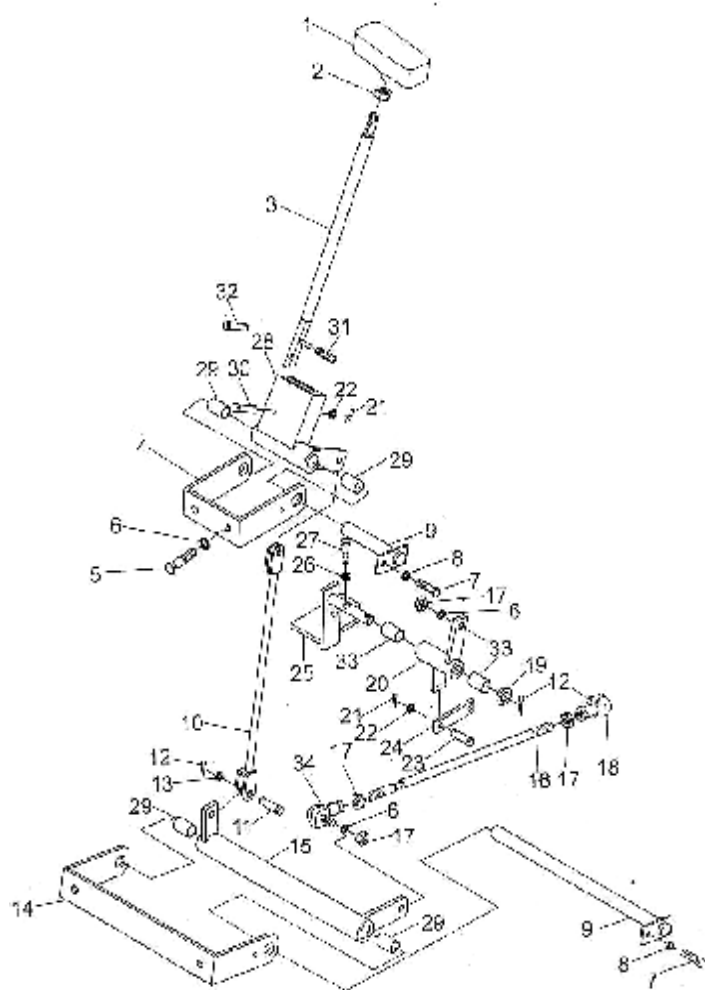


序号 Item No.	代号 Part No.	名称 Description	数量 Q'ty	备注 Remark
20	28753-71410G	Pin	销	1
21		Pin	销	1
22		Lever	上拉杆	1
23		Spring	弹簧A	1
24		Lever	棘爪	1
25		Spring	弹簧O	1
26		Cover,adjusting hole	堵塞	1
27		Pin	销	1
-	25783-71250G	Wheel cylinder ass'y	制动分泵总成	1 动力制动器
-	25783-71250G	Wheel cylinder ass'y	制动分泵总成	1 真空助力制动器
28	25783-76040G	Piston	分泵活塞	2
29	25783-71320G	Swaling washer	密封圈	2
30	25783-71310G	Cup	分泵皮碗	2 动力制动器
-	25783-71310G	Cup	分泵皮碗	2 真空助力制动器
31	25783-71280G	Spring	分泵弹簧D	1
32	25783-71290G	Cylinder	制动分泵缸	1
33		Boots	制动分泵护罩	2
34	25783-71330G	Link conneeding	分泵活塞项杆	2
35		Plug	制动分泵油塞	1
36		Screw bleader	分泵放气螺钉	1
37		Cap bleader	分泵放气螺钉帽	1

图24/Fig24.

变速操纵/Control Linkage

FD50~70T

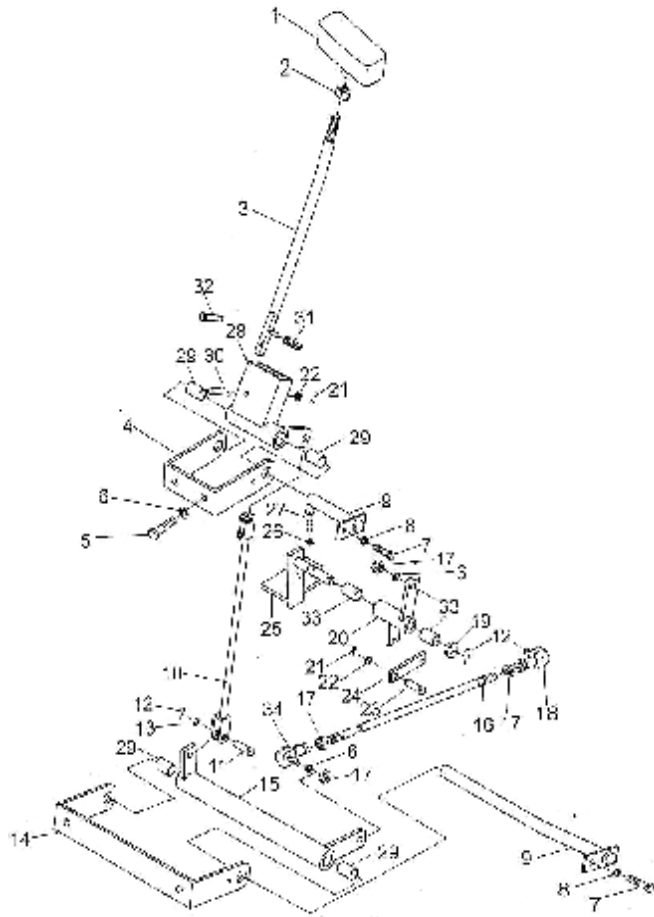


序号 Item No.	代号 Part No.	名称 Description		数量 Q'ty	备注 Remark
-	M60439	Transmission control linkage	变速操纵	1	
1	M6043911000	Knob	手柄	1	
2	GB6172-86	Nut	螺母M10×1.5	1	
3	M6043901000	Lever	操纵杆	1	
4	M6043902000	Bracket(upper)	支架(上)	1	
5	GB5783-86	Bolt	螺栓M8×25	4	
6	GB93-87	Washer,lock	垫圈8	7	
7	GB5783-86	Bolt	螺栓M6×12	2	
8	GB93-87	Washer,lock	垫圈6	2	
9	M6043903000	Shaft	销轴总成	1	
10	M6043905000	Link	连杆	1	
11	GB882-86	Pin,clevis	销B8×18	2	
12	GB91-86	Pin,cotter	销3.2×26	3	
13	GB97.1-85	Washer,lock	垫圈8	3	
14	M6043906000	Bracket(upper)	支架(下)	1	
15	M6043907000	Boss	联轴	1	
16	M6043900003	Link	连杆	1	
17	GB6172-86	Nut	螺母M8	4	
18	M6043912000	Bering	弯杆型球头杆端关节轴承	1	
19	GB97.1-85	Washer,lock	垫圈10	1	
20	M6043908000	Link	摇臂	1	

图24/Fig24.

变速操纵/Control Linkage

FD50~70T

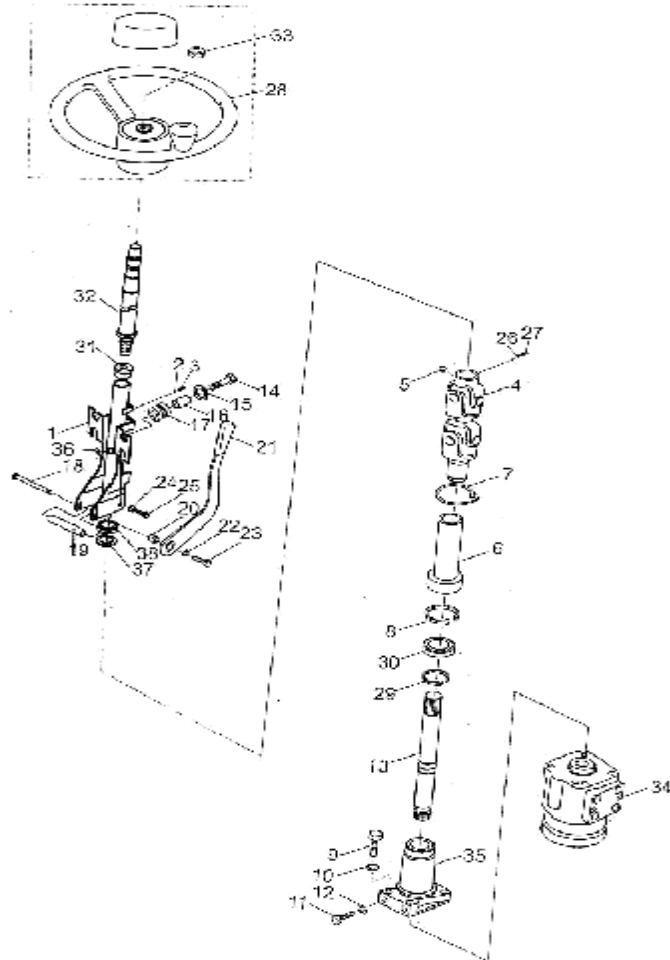


序号 Item No.	代号 Part No.	名称 Description		数量 Q'ty	备注 Remark
21	GB91-86	Pin	销1.6×10	2	
22	GB97.1-85	Washer,lock	垫圈6	2	
23	GB882-86	Pin	销B6×26	1	
24	M6043900002	Link	连杆	2	
25	M6043910000	Bracket	支架	1	
26	GB93-87	Washer,lock	垫圈10	5	
27	GB5786-86	Bolt	螺栓M10×1.25-20	2	
28	M6043904000	Boss	联轴	1	
29		Bushing	钢背轴承16×25	4	
30	GB882-86	Pin clevis	销B6×35	1	
31	H43E3-92122	Spring	弹簧	1	
32		Pin,clevis	销轴总成	1	
33		Bushing	钢背轴承1215	2	
34	M6043912000	Bearing	弯杆型球头杆端关节轴承	1	

图25/Fig25.

转向系统/Steering System

FD50~70T

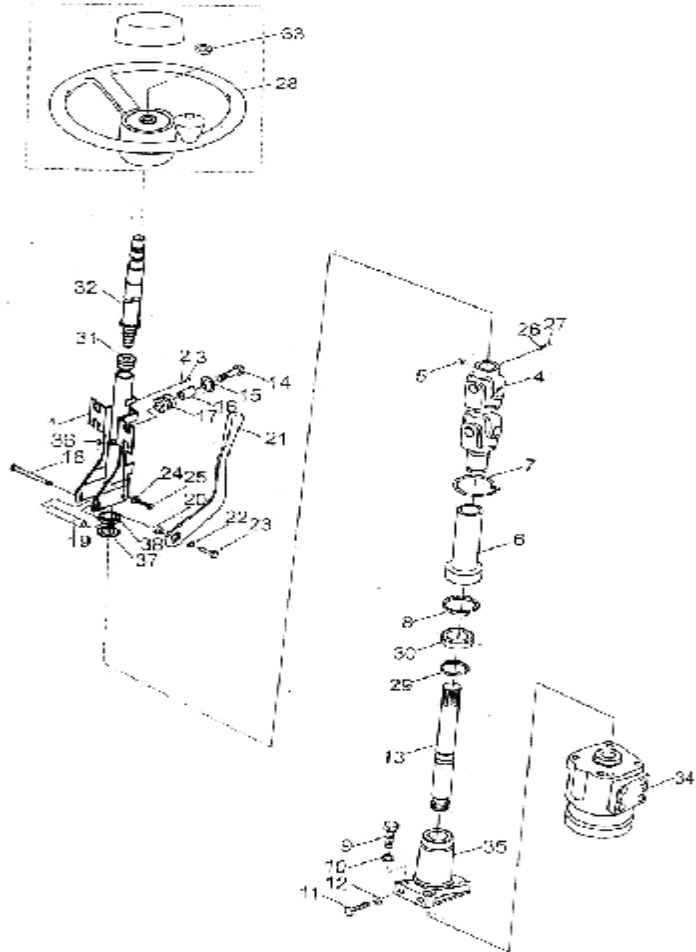


序号 Item No.	代号 Part No.	名称 Description		数量 Q'ty	备注 Remark
1	M6044201000	Column	转向管柱	1	
2	GB97.1-85	Washer,lock	垫圈6	4	
3	GB65-85	Bolt	螺钉M6×12	4	
4	M6044202000	Jiont ass'y	万向节总成	1	
5	JB/T940.1-1995	Fitting,grease	油杯M10×1	1	
6	M6044200001	Boot	护套	1	
7		Band	捆扎带ZD4×150	1	
8	GB893.1-86	Snap,ring	弹簧挡圈37	1	
9	GB5782-86	Bolt	螺栓M10×45	4	
10	GB93-87	Washer,lock	垫圈10	4	
11	GB5783-86	Bolt	螺栓M12×25	2	
12	GB93-87	Washer,lock	垫圈12	2	
13	M6044203000	Link	连接轴	1	
14	GB5782-83	Bolt	螺栓M6×35	4	
15	M6044200003	Washer	垫片	4	
16	M6044200004	Spacer	套管	4	
17	M6044200005	Rubber	橡胶套	4	
18	M6044200006	Bolt(left)	螺栓(左旋)	1	
19	M6044200007	Spacer	套管	1	
20	M6044200008	Nut(left)	螺母(左旋)	1	
21	M6044204000	Lever	手柄总成	1	

图25/Fig25.

转向系统/Steering System

FD50~70T

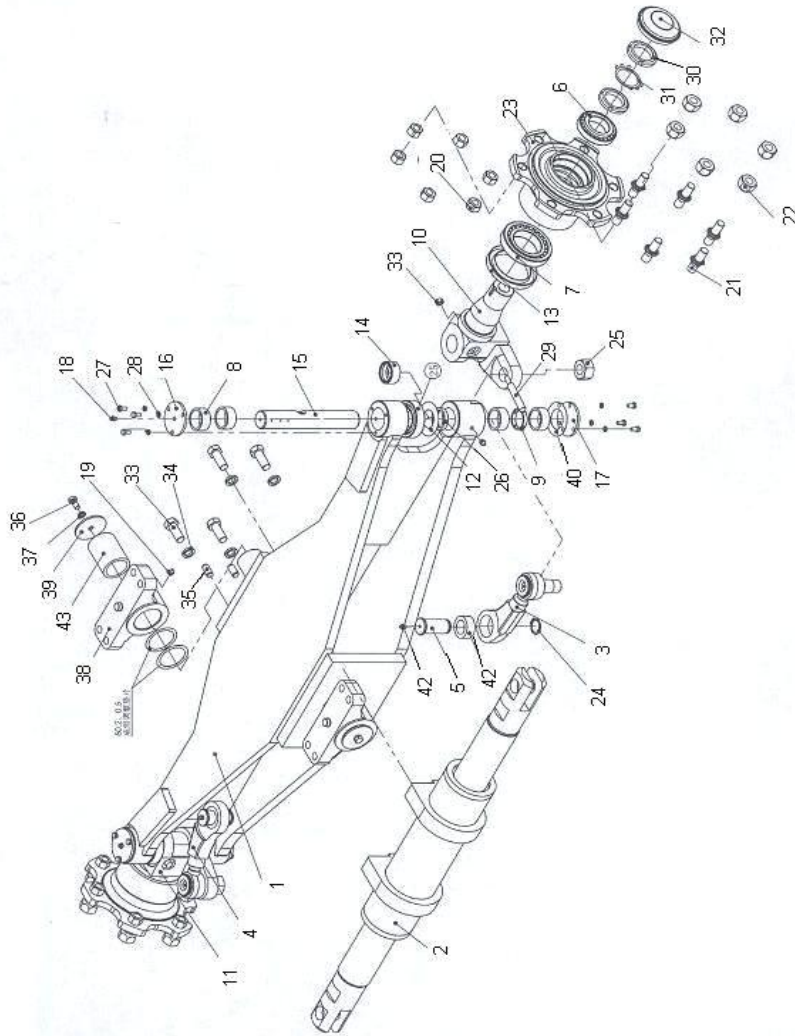


序号 Item No.	代号 Part No.	名称 Description		数量 Q'ty	备注 Remark
22	GB96-85	Washer,lock	垫圈10	1	
23	M6044200009	Bolt(left)	螺栓M10×16(左旋)	1	
24	M6044200010	Washer,lock	垫圈	2	
25	M6044200011	Bolt	螺栓	2	
26	GB93-87	Washer,lock	垫圈8	1	
27	GB5782-86	Bolt	螺栓M8×35	1	
28		Handle shaft ass'y	方向盘总成	1	
29	GB894.1-86	Snap,ring	挡圈20	1	
30	GB/T276-94	Bearing	轴承61904-2Z	1	
31	M6044204000	Spacer ass'y	上衬套总成	1	
32	M6044200012	Shaft	转向轴	1	
33	GB6173-86	Nut	螺母M16×1.5	1	
34	BZ2-280	Orbitrol	摆线全液压转向器280ml/r	1	
35	M6044205000	Flange	连接法兰	1	
36	M6044200013	Grommet	喇叭线套	1	
37	GB894.1-86	Snap,ring	挡圈20	1	
38	GB/T276-94	Bearing	轴承61904-Z	1	

图26/Fig26.

转向桥/Steering Axle

FD50~70T

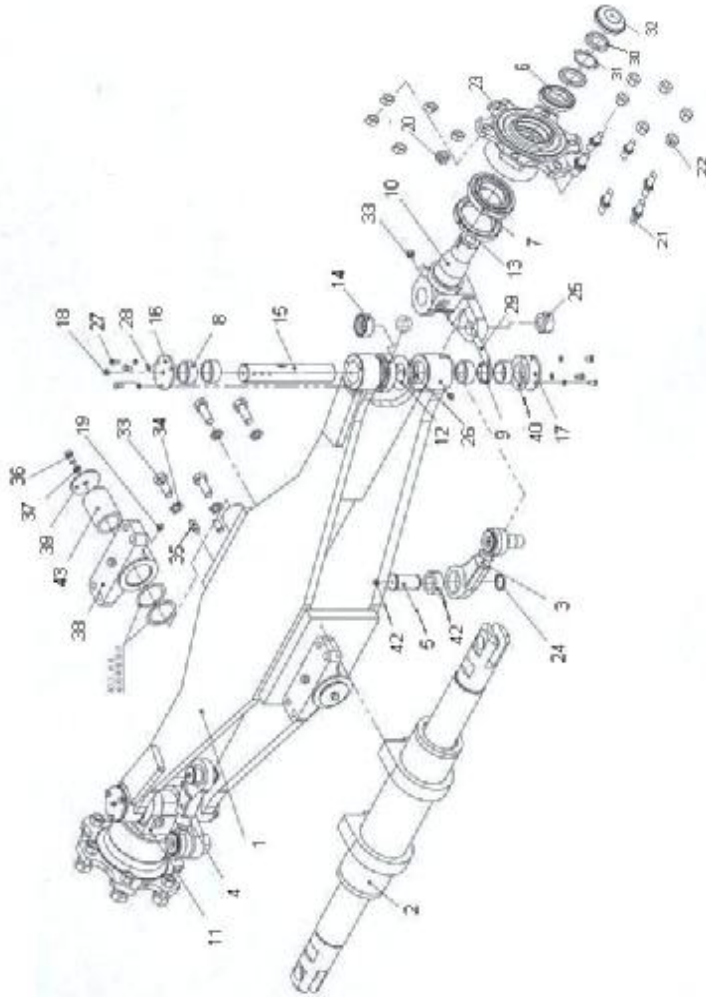


序号 Item No.	代号 Part No.	名称 Description	数量 Q'ty	备注 Remark
1	55802-40501B	Axle	1	转向桥体
2	E5784-10211	Axle ass'y	1	转向油缸总成
3	25904-30401	Link connector ass'y	1	连杆接头总成(左)
4	25904-30431	Link connector ass'y	1	连杆接头总成(右)
5	55902-42091A	Pin	2	销
6	GB/T297-94	Bearing	2	轴承32211
7	GB/T297-94	Bearing	2	轴承32215
8	GB290-84	Bearing	8	滚针轴承943/45
9	25784-32151	Spacer	2	隔套
10	55802-43021	Knuckle R.H.ass'y	1	右转向节
11	55802-43041	Knuckle R.H.ass'y	1	左转向节
12	25784-32161	Shim	2	调整垫
13	HG4-692-67	Oil seal	2	油封PD95×130×12
14	25904-32041	Bushing	2	衬套
15	55902-42101	Pin	2	转向节主销
16	25784-32411	Cover	2	主销盖
17	25784-32141B	Cover	2	主销下盖
18	Q701B90	Fitting grease	2	弯颈式润滑嘴
19	Q701B	Fitting grease	4	直通式润滑嘴
20	GB6171-86	Nut	12	螺母M20×1.5
21	24351-42301	Bolt, hub	12	轮毂螺栓

图26/Fig26.

转向桥/Steering Axle

FD50~70T

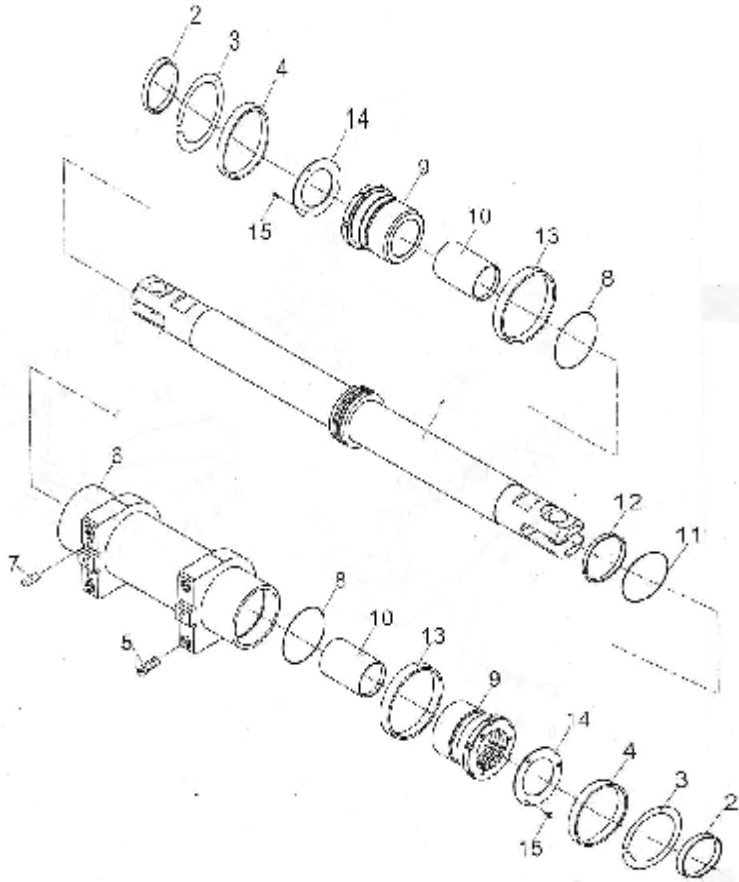


序号 Item No.	代号 Part No.	名称 Description		数量 Q'ty	备注 Remark
22	2578442121	Nut, hub	轮毂螺母	12	
23	25784-42301	Hub	转向轮毂	2	
24	GB983.1-86	Snap, ring	挡圈35	2	
25	198911	Bearing	止推轴承	2	
26	25784-32111	Oil seal	油封55	2	
27	GB5783-86	Bolt	螺栓M8×16	12	
28	GB93-76	Washer, lock	垫圈8	12	
29	20314-30161	Pin	锁紧销	2	
30	GB812-88	Bolt	螺母M55×2	4	
31	GB858-76	Washer, lock	止推垫圈55	2	
32	22654-32281	Cover, hub	轮毂盖	2	
33	GB5786-86	Bolt	螺栓M20×1.5×50	4	
34	GB93-87	Washer	弹垫20	4	
35	GB119-76	Pin	销16n7×32	2	
36	GB5786-86	Bolt	螺栓M12×1.25×25	2	
37	GB93-87	Washer, lock	垫圈12	2	
38	25786-13132	Seat, axle	后桥支座	2	
39	22654-32271	Plate	轴端挡板	2	
40	25784-32421	Washer	密封垫片	2	
41	Z-GE35ES	Bearing	轴承GE35ES	2	
42	Q701B45	Fitting grease	弯颈式润滑嘴	2	
43	25786-13141	Bushing	钢背衬套	2	

图28/Fig28.

转向油缸/Steering Cylinder

FD50~70T



序号 Item No.	代号 Part No.	名称 Description		数量 Q'ty	备注 Remark
-	M6044303000	Power cylinder	转向油缸	1	
1	M6044303100	Piston rod ass'y	活塞杆总成	1	
2	M6044303001	Dust seal	防尘圈d85	2	
3	M6044303002	Snap,ring	挡圈85×100×3	2	
4		U-ring	U型密封圈d85	2	
5	M6044303003	Plug	堵头M16×1.5×16	2	
6	M6044303200	Body,setting cylinder	缸筒体	1	
7	M6044303004	Pin	紧固销	2	
8	GB1235-76	O-ring	O型圈115×3.1	2	
9	M6044303005	Guide	导向套	2	
10	M6044303006	Bushing	钢背轴承8580	2	
11	GB1235-76	O-ring	O型圈110×5.7	1	
12	M6044303007	Seal,slipper	支承环	1	
13	M6044303008	Seal,slipper	导向套支承环	2	
14	M6044303009	Ring	挡片	2	
15	GB67-85	Screw	螺钉M4×10	8	

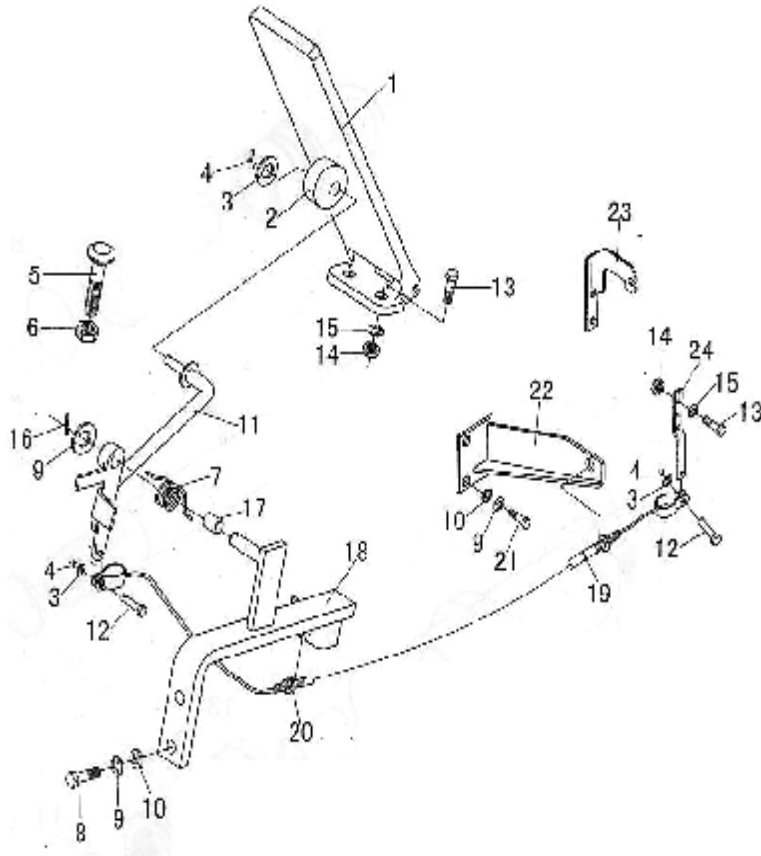
图29/Fig29.

油门操纵/Accelerator Pedal

FD50~70T-MWF

FD50~70T-MGH6、H8

FD50~70T-MGH



序号 Item No.	代号 Part No.	名称 Description		数量 Q'ty	备注 Remark
-	M60452	Accelerator pedal	油门操纵装置	1	FD50~70T-MWF
-	M60452H	Accelerator pedal	油门操纵装置	1	FD50~70T-MGH6、H8
1	M6045201000	Accelerator pedal ass'u	踏板总成	1	
2	M6045200002	Sheave	滚轮	1	
3	GB97.1-85	Washer,lock	垫圈6	2	
4	GB91-86	Pin,cotter	销1.6×20	2	
5	M6045200003	Bolt	螺栓	1	
6	GB6171-86	Nut	螺母M12×1.25	1	
7	M6045200004	Spring	弹簧	1	
8	GB5786-86	Bolt	螺栓M10×1.25×35	2	
9	GB97.1-85	Washer,lock	垫圈10	6	
10	GB93-87	Washer,lock	垫圈10	4	
11	M6045202000	Link ass'y	连接轴总成	1	
12	GB882-86	Pin	销B6×16	1	
-				2	FD50~70T-MGH
13	GB5783-86	Bolt	螺栓M6×20	6	
-				4	FD50~70T-MGH
14	GB6170-86	Nut	螺母M6	2	
-				4	FD50~70T-MGH
15	GB93-87	Washer,lock	垫圈6	2	
-				4	FD50~70T-MGH

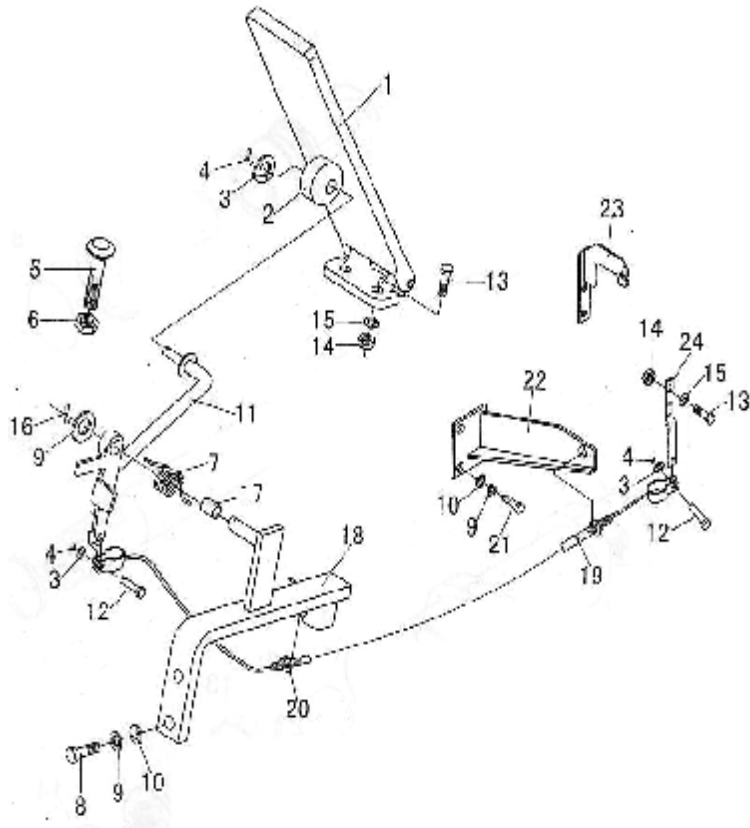
图29/Fig29.

油门操纵/Accelerator Pedal

FD50~70T-MWF

FD50~70T-MGH6、H8

FD50~70T-MGH



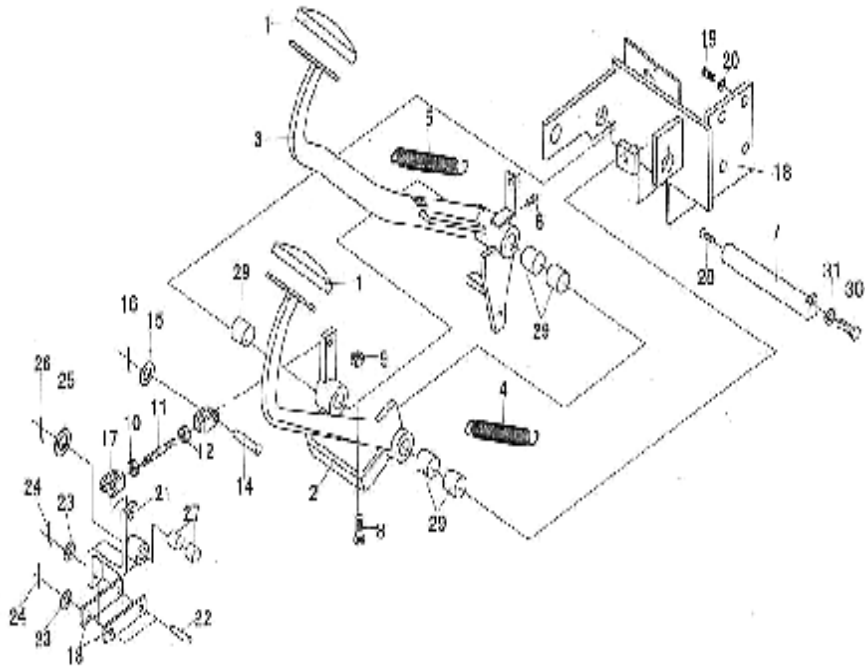
序号 Item No.	代号 Part No.	名称 Description		数量 Q'ty	备注 Remark
16	GB91-86	Pin, cotter	销3.2×26	1	
17		Bushing	钢背轴承1015	1	
18	M6045203000	Bracket	支架总成	1	
19		Band	扎带ZD150×3.5	1	
20	M6045206000	Soft shaft	推拉软轴	1	FD50、60、70T-MWF
-	M6045206000H	Soft shaft	推拉软轴	1	FD50、60、70T-MGH
21	GB5783-86	Bolt	螺栓M10×20	2	
-				4	
22	M6045204000	Bracket	拉索支架	1	FD50、60、70T-MWF
23	M6045205000	Bracket	拉索支架	1	FD50、60、70T-MGH
24	M6045205	Link	连接板	1	FD50、60、70T-MGH

图30/Fig30.

行车制动与微动操纵/Brake & Inching Control

FD50~70T-MWF

FD50~70T-MGH6、H8



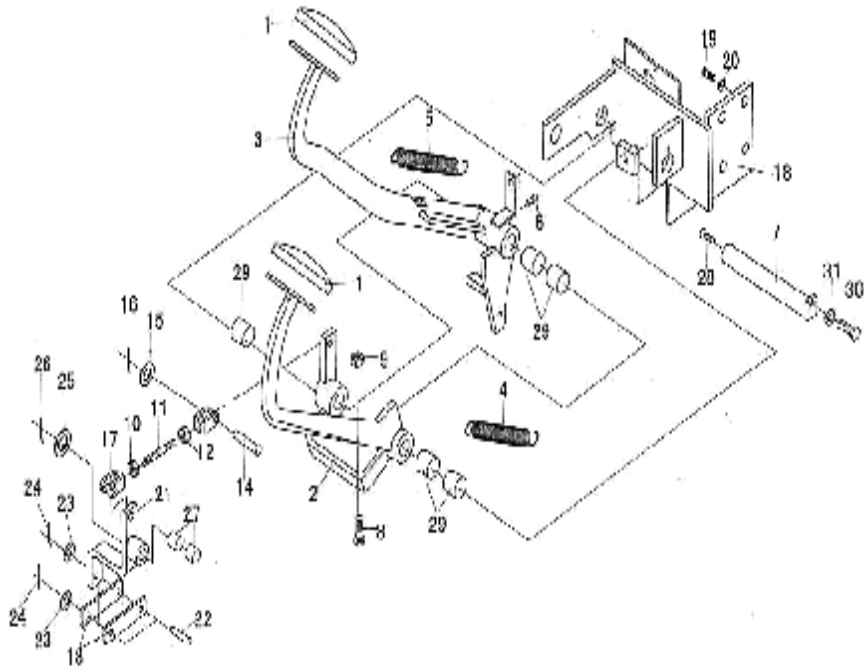
序号 Item No.	代号 Part No.	名称 Description	数量 Q'ty	备注 Remark
-	M60454	Brake&inching control	1	FD50~70T-MWF
-		Brake&inching control	1	FD50~70T-MWF
-		Brake&inching control	1	FD50、60、70T-MGH、FD50~70T-MGH
-		Brake&inching control	1	FD50~70T-MWF、FD50~70T-MGH
1	M6045400001	Cover,pedal	2	
2	M6045401000	Padal,inching	1	
3	M6045402000	Padal,inching	1	FD50~70T-MWF
-	M6045402000	Padal,inching	1	FD50~70T-MGH
4	M6045400002	Spring	1	
5	M6045400003	Spring	1	
6	M6045400004	Rubber	1	
7	M6045400005	Shaft,oil	1	
8	GB5781-86	Bolt	3	
9	GB6170-86	Nut	3	
10	GB6170-86	Nut(L.H)	1	
11	M6045400006	Rod	1	
12	GB6170-86	Nut	1	
13	M6045400007	Link	2	
14	GB882-86	Pin	2	
15	GB95-85	Washer,lock	2	
16	GB91-86	Pin	2	

图30/Fig30.

行车制动与微动操纵/Brake & Inching Control

FD50~70T-MWF

FD50~70T-MGH6、H8



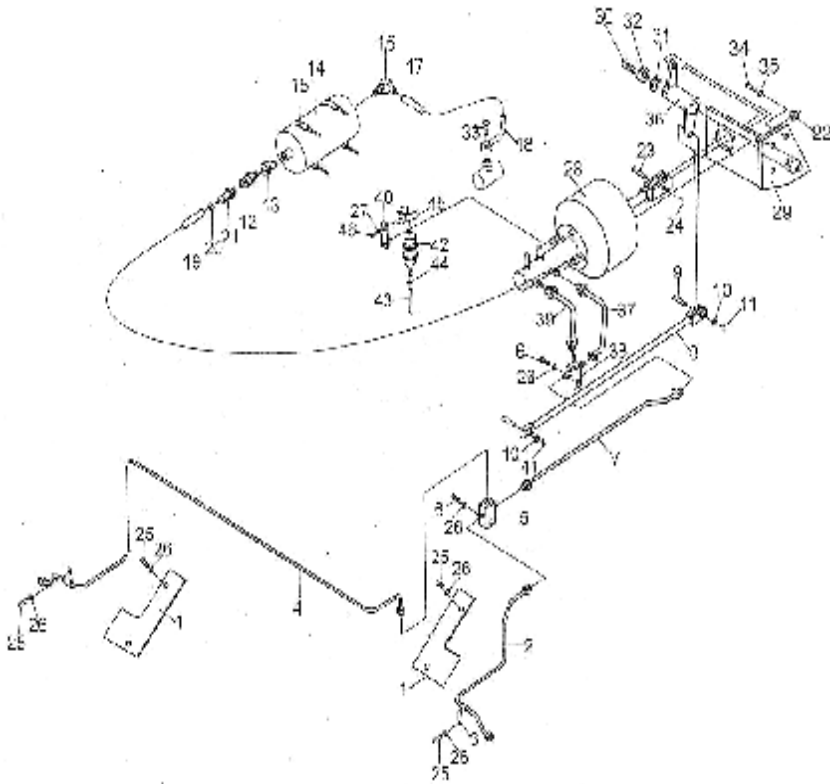
序号 Item No.	代号 Part No.	名称 Description		数量 Q'ty	备注 Remark	
17	M6045400008	Clevis	支耳(左)	1		
-		Clevis	支耳(右)	1		
18	M6045403000	Bracket	托架	1	FD50、60、 70T-MWF	
-		Bracket	托架	1	FD50、60、 70T-MGH	
19	GB5783-86	Bolt	螺栓M12×20	4		
20	GB93-87	Washer,lock	垫圈12	4		
21	M6045404000	Link	连杆	1		
22	GB882-86	Pin	销B10×30	3		
23	GB95-85	Washer,lock	垫圈10	3		
24	GB91-86	Pin	销3.2×20	3		
-		GB91-86	Pin	开口销3.2×30	3	
25	GB95-85	Washer,lock	垫圈16	1		
26	GB91-86	Pin	销3.2×26	1		
27		Bushing	钢背轴承1612	2		
28	GB1152-89	Fitting	油杯M10×1	1		
-		Fitting,grease	直通式滑脂嘴Z 1/8'	1		
29		Bushing	钢背轴承2525	5		
30	GB5783-86	Bolt	螺栓M8×16	1		
31	GB93-87	Washer,lock	垫圈8	1		

图31/Fig31.

行车制动管路系统/Brake Piping System

FD50~70T-MGH6、H8

FD50~70T-MGG



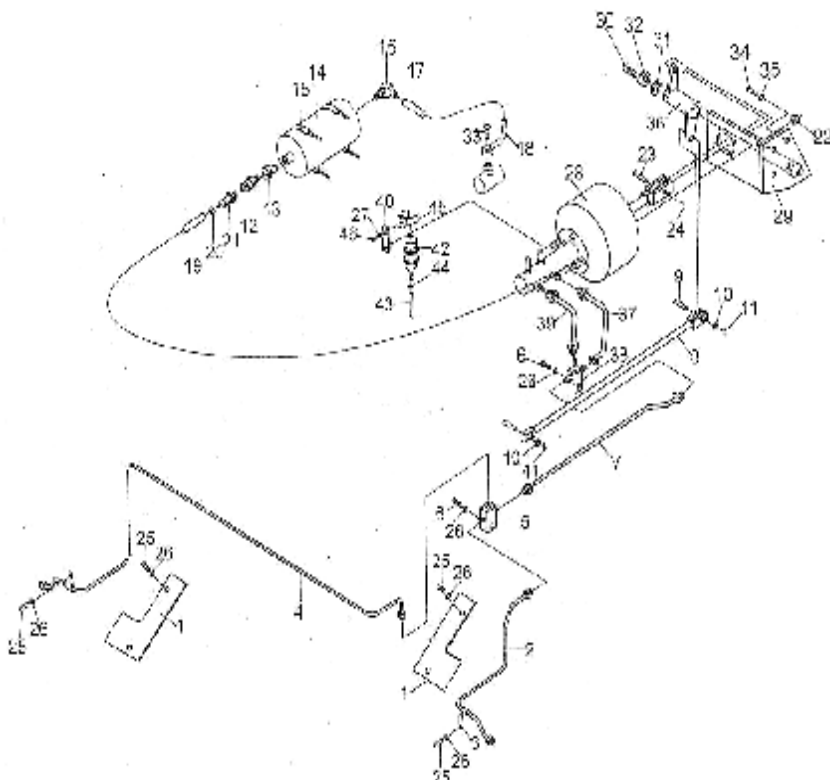
序号 Item No.	代号 Part No.	名称 Description		数量 Q'ty	备注 Remark
-		Brake piping system	行车制动管路系统	1	FD50~70T-MGH
-		Brake piping system	行车制动管路系统	1	FD50~70T-MGG
1		Guard	护板	2	
2		Pipe ass'y	油管总成(A)	1	
3		Clip	管夹	2	
4		Pipe ass'y	油管总成(B)	1	
-		Pipe ass'y	油管总成(B)	1	
5		Three way	三通接头	1	
6	GB5786-86	Bolt	螺栓M10×1.25×30	2	
7		Pipe ass'y	油管总成(E)	1	
8		Link	连杆总成	1	
9	GB882-86	Pin,cotter	销B14×35	1	
10	GB97.1-86	Washer,lock	垫圈14	2	
11		Pin	销4×30	1	
12		Connector	接头	1	
13		Connector	接头	1	
14		Vacuum tank	真空罐	1	
15		Clip	罐箍	2	
16		Elbow	直角接头	1	
17		Vacuum hose	真空管	1	
-		Vacuum hose	真空管	1	

图31/Fig31.

行车制动管路系统/Brake Piping System

FD50~70T-MGH6、H8

FD50~70T-MGG



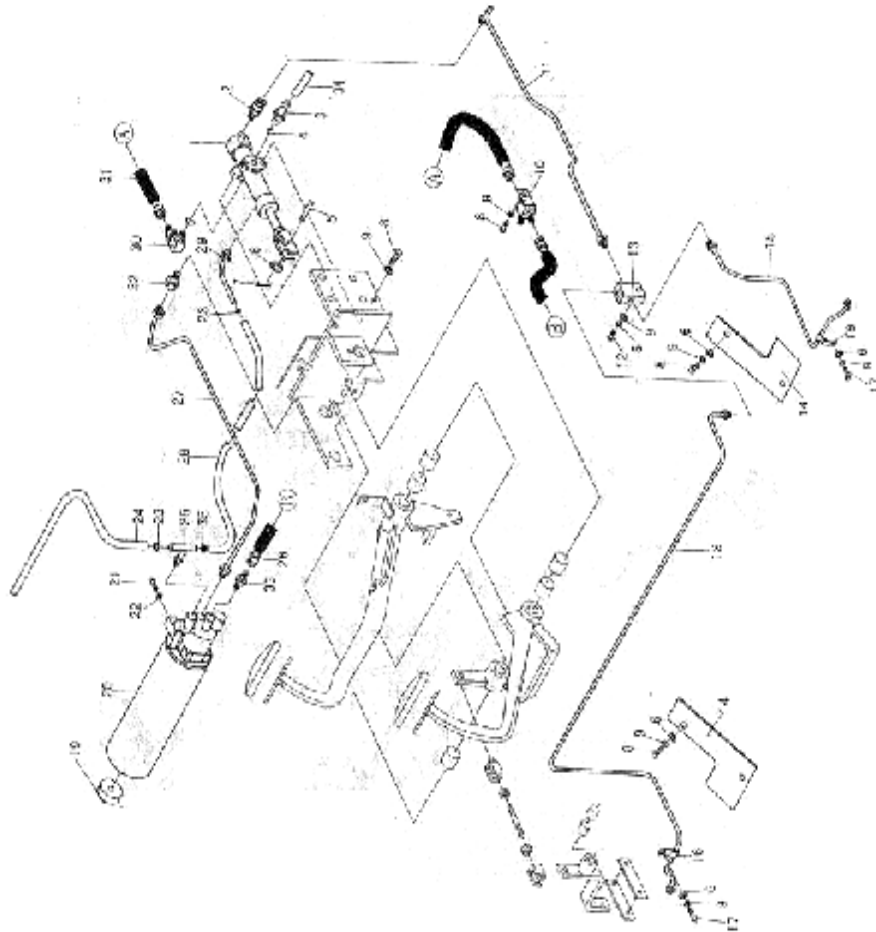
序号 Item No.	代号 Part No.	名称 Description		数量 Q'ty	备注 Remark
18		Elbow	弯接头	1	
19		Vacuum hose	真空管	1	
20		Clip	双钢丝卡箍φ30	2	
21		Connector	接头	1	
22		Nut	螺母	4	
23		Pin	销轴	1	
24		Pin	销4×30	1	
25	GB5786-86	Bolt	螺栓M10×1.25×20	8	
26	GB93-87	Washer,lock	垫圈10	13	
27	GB93-87	Washer,lock	垫圈8	1	
28		Hydromaster	真空助力器9" +10"	1	
29		Bracket	支架总成	1	
-		Bracket	支架总成	1	
30		Fitting,grease	弯颈式滑脂嘴Z1/8"	1	
31	GB97.1-85	Washer,lock	垫圈20	1	
32	GB93-87	Nut	螺母M20×1.5	1	
33		Plug	螺塞	1	
34	GB85786-86	Bolt	螺栓M12×1.25×25	4	
35	GB93-87	Washer,lock	垫圈12	4	
36		Link	摇臂总成	1	
37		Pipe ass'y	油管总成(F)	1	

图32/Fig32.

行车制动管路系统/Brake Piping System

FD50~70T-MWF

FD50~70T-MGH6、H8



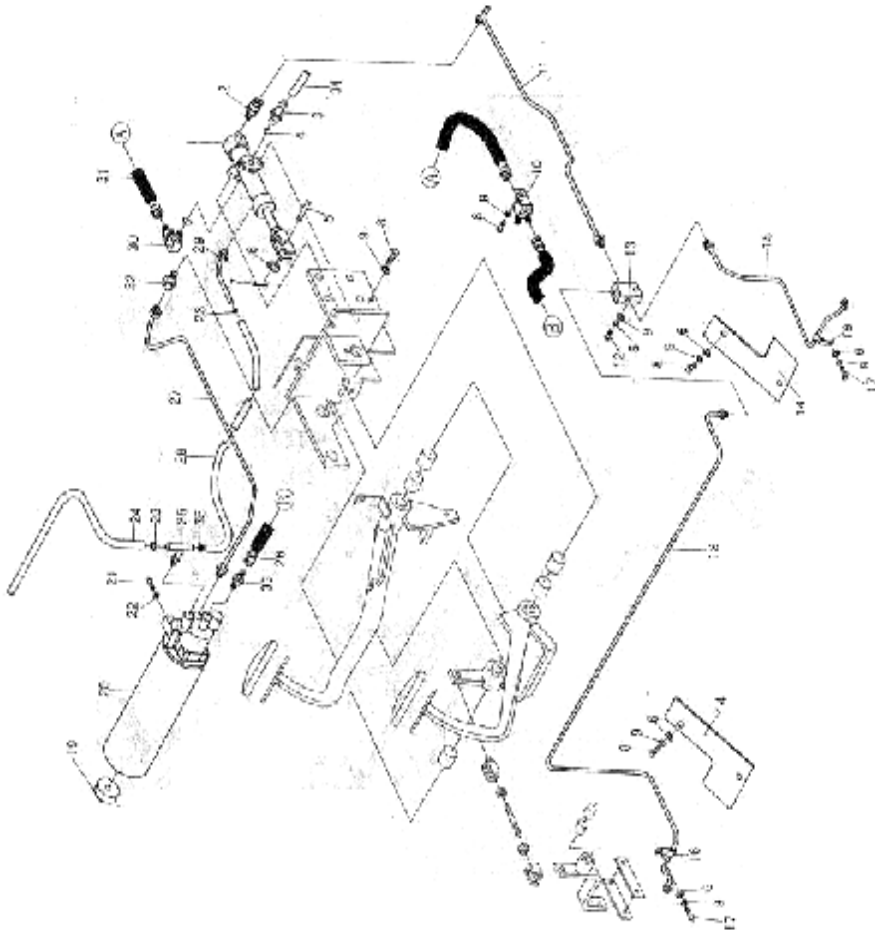
序号 Item No.	代号 Part No.	名称 Description		数量 Q'ty	备注 Remark
-	M60353	Brake piping system	行车制动管路系统	1	动力制动
-	M60353(G)	Brake piping system	行车制动管路系统	1	FD50~70T-MWF
1	OBV-L25E	Brake valve	制动阀	1	
-		Brake valve	制动阀	1	FD50~70T-MGH8
2	A45E-40621	Safety valve	安全阀	1	
3	M6035300003	Connector	接头	1	
4	GB1235-76	O-ring	O型圈15.8×2.4	2	
5	GB882-86	Pin	销B10×28	1	
6	GB97.1-86	Washer,lock	垫圈10	4	
7	GB91-86	Pin	销2×20	1	
8	GB5786-86	Bolt	螺栓M10×1.25×20	8	
9	GB93-87	Washer,lock	垫圈10	10	
10	M6035301000	Three way	三通接头	1	
11	M6035300001	Pipe ass'y	油管总成(B)	1	
12	GB5786-86	Bolt	螺栓M10×1.25×30	1	
13	M6035300004	Three way	三通接头	1	
14	M6035300015	Guard	护板	2	
15	M6035300005	Pipe ass'y	油管总成(A)	1	
16		Clip	管夹	1	
17	GB5786-86	Bolt	螺栓M10×1.25×20	2	
18	M6035300006	Pipe ass'y	油管总成(C)	1	

图32/Fig32.

行车制动管路系统/Brake Piping System

FD50~70T-MWF

FD50~70T-MGH6、H8

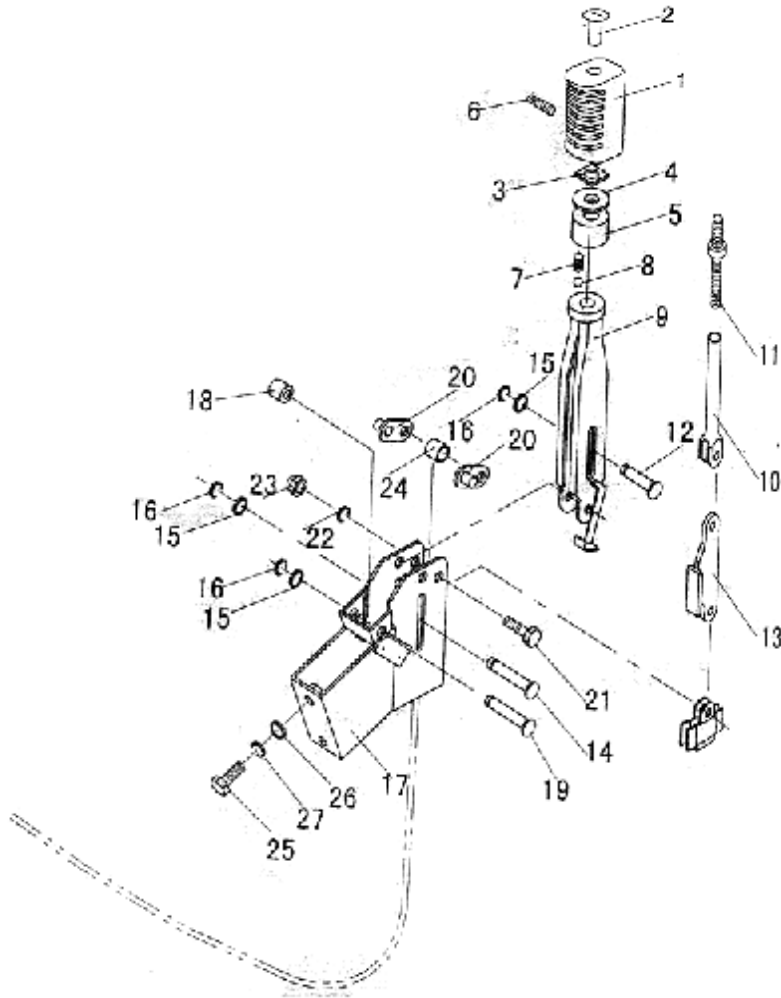


序号 Item No.	代号 Part No.	名称 Description		数量 Q'ty	备注 Remark
19		Rubber plate	橡胶垫	1	
20	HXQ	Reserve	储能器	1	
-		Reserve	储能器	1	
21	GB5786-86	Bolt	螺栓M8×1×20	2	
22	GB93-87	Washer,lock	垫圈8	2	
23	ZB/T32005.1-1988	Clip	双钢丝卡箍Φ20	4	
24	M6035300012	Hose	输油胶管Φ10×17×1200	1	
25	M6035302000	Three way	三通接头	1	
-		Three way	三通接头	1	
26	M6035300007	Hose H.P.	高压胶管	1	
-		Hose H.P.	高压胶管	1	
27	M6035300007	Pipe ass'y	油管总成(D)	1	
28	M6035300010	Hose	输油胶管Φ6×13×400	1	
29	M6035300007	Pipe ass'y	油管总成(E)	1	
30	M6035303000	Joint	接头总成	1	
31	M6035300008	Hose H.P.	高压胶管	1	
-		Hose H.P.	高压胶管	1	
32	M6035300014	Joint	接头	1	
33	M6035300011	Joint	直通接头	1	
34	M6035300002	Hose	输油胶管Φ13×1100	1	
35	ZB/T32005.1-1988	Clip	双钢丝卡箍Φ14	2	

图33/Fig33.

停车制动/Parking Brake

FD50~70T

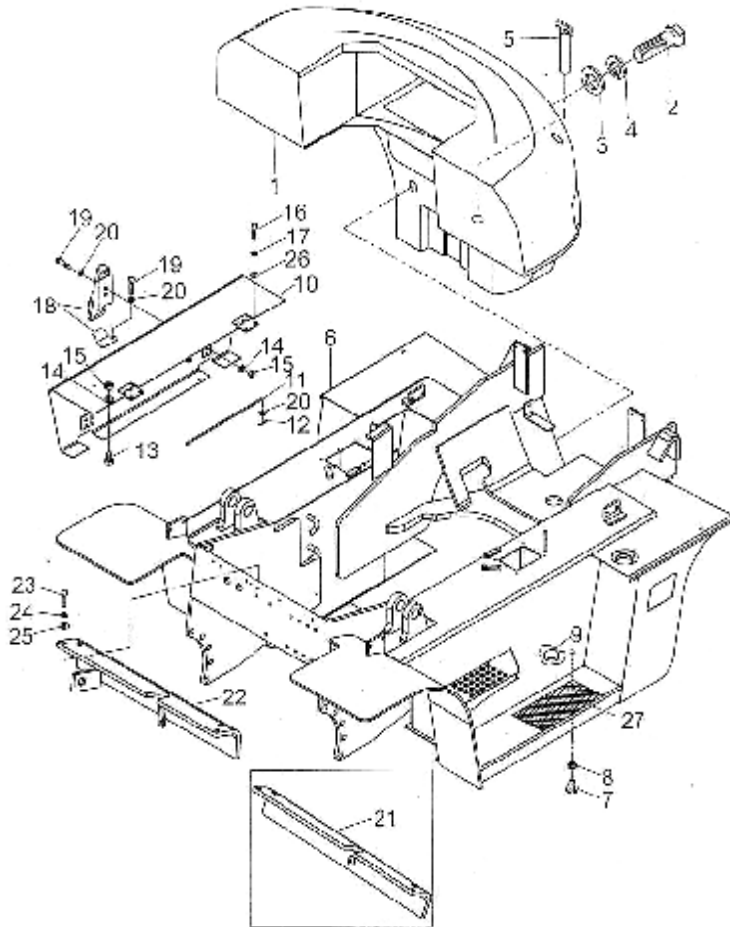


序号 Item No.	代号 Part No.	名称 Description		数量 Q'ty	备注 Remark
-	M60455	Parking brake unit	停车制动装置	1	
1	M6045500001	Grip	手柄头	1	
2	M6045500002	Lever,adjust	调节杆	1	
3	GB39-88	Nut	螺母M8	1	
4	GB96-85	Washer,lock	垫圈8	1	
5	M6045500003	Seat	手柄座	1	
6	GB80-85	Screw	螺钉M4×4	1	
7		Spring	弹簧1×6×10.8	1	
8	GB308-89	Ball,steel	钢球Φ6	1	
9	M6045501000	Lever	闸把体	1	
10	M6045500004	Rod	拉杆体	1	
11	M6045500005	Screw rod	螺杆	1	
12	TNH-070	Pin	平头销d8×45	1	
13	M6045502000	Link	拉板总成	1	
14	TNH-070	Pin	平头销d8×45	1	
15	GB97.1-86	Washer,lock	垫圈8	2	
16	GB896-86	Snap,ring	挡圈6	2	
17	M6045503000	Bracket	支架总成	1	
18	M6045500006	Plate	缓冲垫圈	1	
19	M6045500007	Pin	销轴	1	
20	M6045504000	Plate	支撑板总成	2	

图34/Fig34.

车架与平衡重/Countet Weight

FD50~70T

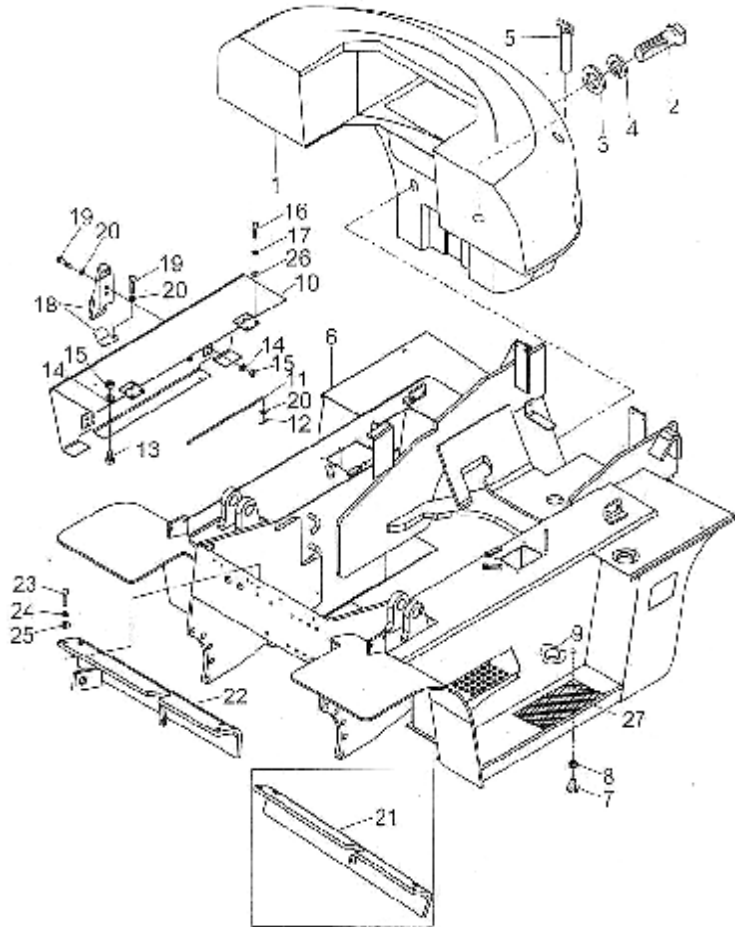


序号 Item No.	代号 Part No.	名称 Description		数量 Q'ty	备注 Remark
1	M50463	Counter weight	平衡重体	1	5t
-	M60463	Counter weight	平衡重体	1	6t
-	M70463	Counter weight	平衡重体	1	7t
2	GB5782-86	Bolt	螺栓M36×160	2	5t
-	GB5782-86	Bolt	螺栓M36×240	2	6t
-	GB5782-86	Bolt	螺栓M36×300	2	7t
3	M6046300001	Washer,lock	垫圈	2	
4	GB93-87	Washer,lock	垫圈36	2	
5	M6046303000	Pin,drag	牵引销	1	
6	M60461	Frame	车架	1	FD50~70T- MWF
-	M60461 (H)	Frame	车架	1	FD50~70T- MGH6
-	M60461 (H8)	Frame	车架	1	FD50~70T- MGH8
-	M60461 (G)	Frame	车架	1	FD50~70T- MGG
7	M6046100018	Plug,drain	放油螺塞	2	
8	GB982-79	Washer	垫圈30	2	
9		Magnet	磁铁Φ68/Φ37×14	3	
10	M6046110000	Cover ass'y	电瓶盖板总成	1	
11	M6046100019	Rod	拉杆	1	
12	GB91-86	Pin	销2×16	2	
13	M6046112000	Cushion,rubber	缓冲胶垫	2	
14	GB93-87	Washer,lock	垫圈8	2	

图34/Fig34.

车架与平衡重/Countet Weight

FD50~70T



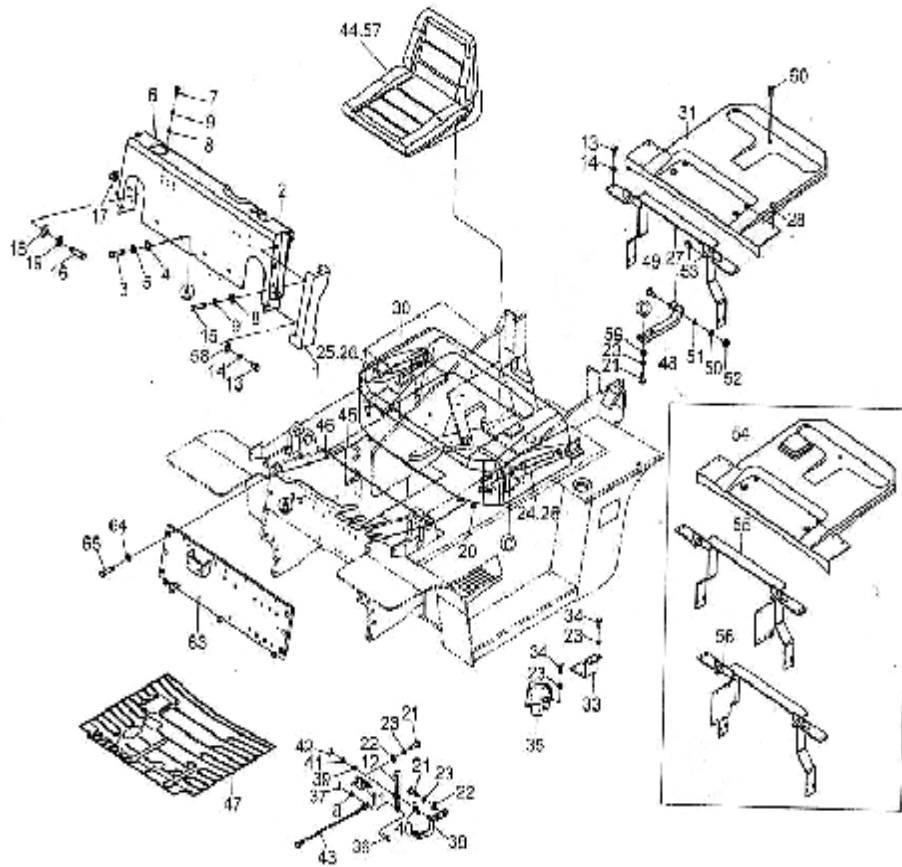
序号 Item No.	代号 Part No.	名称 Description		数量 Q'ty	备注 Remark
15	GB6170-86	Nut	螺母M8	6	
16	GB5786-86	Bolt	螺栓M10×1.25×20	4	
17	GB93-87	Washer,lock	垫圈10	4	
18	M6046113000	Catch	弹簧卡	2	
19	GB5783-86	Bolt	螺栓M8×16	8	
20	GB97.1-85	Washer,lock	垫圈8	8	
21	M6046111002	Angle iron	角钢	1	用于真空制动
22	M6046111000	Bracket ass'y	支架总成	1	用于动力制动
23	GB5783-86	Bolt	螺栓M12×40	4	
24	GB93-87	Washer,lock	垫圈12	4	
25	GB97.1-85	Washer,lock	垫圈12	4	
26	GB97.1-85	Washer,lock	垫圈10	4	
27	25789-12081	Rubber,cushion	防滑垫	2	

图35/Fig35.

机罩、底板及座椅/Hood、Floor Board & Seat

FD50~70T-MGH6、H8

FD50~70T-MGG



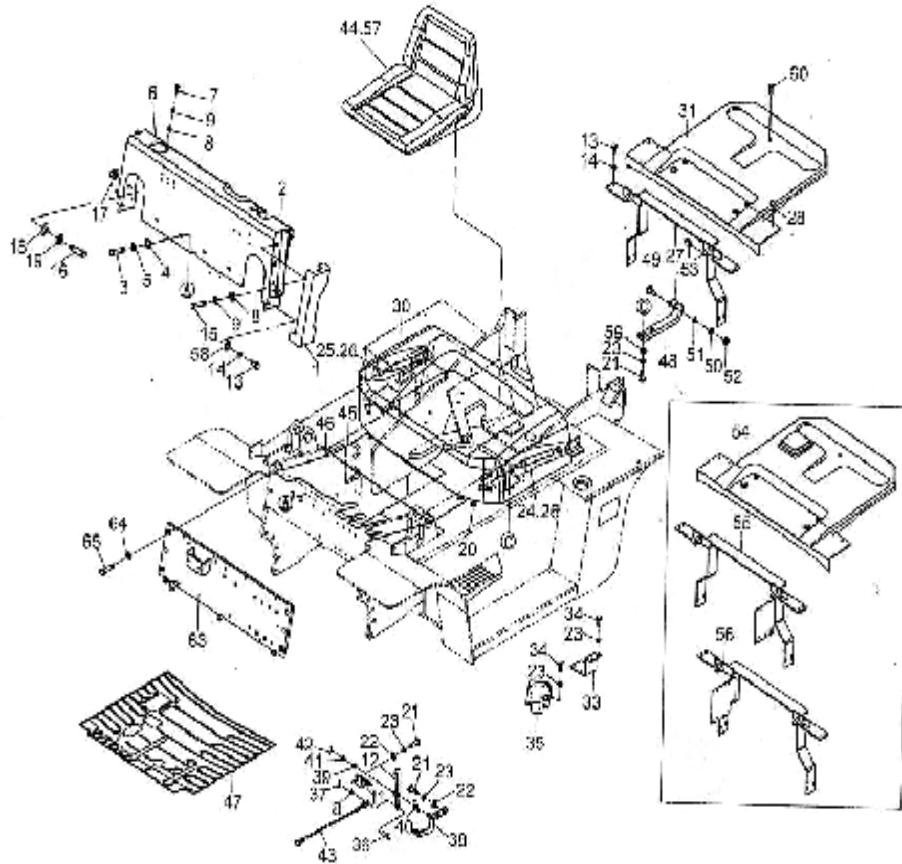
序号 Item No.	代号 Part No.	名称 Description		数量 Q'ty	备注 Remark
1	M6046408000	Cap L.H.	护罩总成	1	
2	M6046401000	Cabinet	仪表架总成	1	
3	GB5786-86	Bolt	螺栓M10×1.25×20	4	
4	GB97.1-85	Washer,lock	垫圈10	4	
5	GB93-87	Washer,lock	垫圈10	8	
6	H24C6-42072	Box	工具箱	1	
7	GB818-85	Screw	螺钉M6×16	2	
8	GB97.1-85	Washer	垫圈6	11	
9	GB93-87	Washer,lock	垫圈6	10	
11	M6046405100	Bracket	锁环支架	1	
12	M6046405200	Rod,connecting	连杆	1	
13	GB5786-86	Bolt	螺栓M10×1.25×25	4	
14	GB93-87	Washer,lock	垫圈12	4	
15	GB5785-85	Screw	螺钉M16×1.5×80	8	
16	GB5785-86	Bolt	螺栓M16×1.5×80	4	
17	GB6171-86	Nut	螺母M16×1.5	4	
18	GB97.1-85	Washer,lock	垫圈16	4	
19	GB93-87	Washer,lock	垫圈16	4	
20	M6046402003	Rubber,cushion	缓冲胶垫	2	
21	GB5783-86	Bolt	螺栓M8×16	10	
22	GB97.1-85	Washer,lock	垫圈8	6	

图35/Fig35.

机罩、底板及座椅/Hood、Floor Board & Seat

FD50~70T-MGH6、H8

FD50~70T-MGG



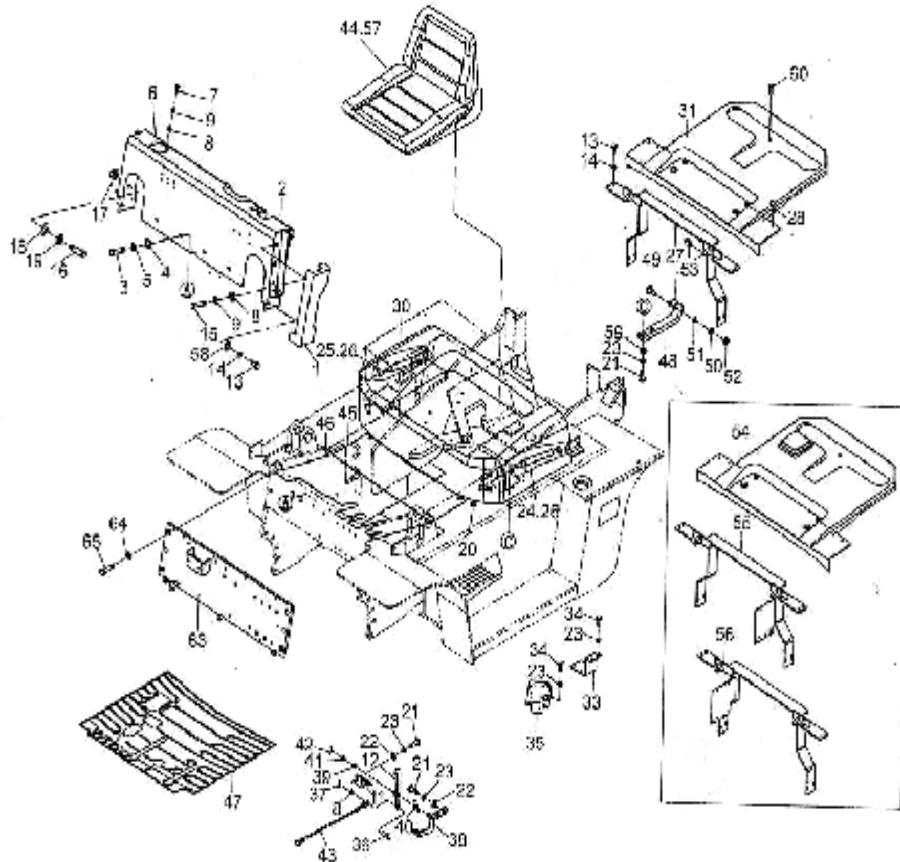
序号 Item No.	代号 Part No.	名称 Description		数量 Q'ty	备注 Remark
23	GB93-87	Washer,lock	垫圈8	14	
24	M6046410000	Shock,absorber L.H.	气弹簧(左件)	1	
25	M6046410000	Shock,absorber R.H.	气弹簧(右件)	1	
26	GB91-86	Pin ,cotter	销3.2×16	2	
27	M6046406100	Bracket ass'y	支架总成	1	
28		Screw	螺钉M8	4	
30	M6046402000	Bonnet	内燃机罩总成	1	
31	M6046400001	Cover	(铰链式)水箱盖板	1	配驾驶室用
-		cover	水箱盖板	1	
33		Bracket	电熄火支架	1	进口发动机
34	GB5783-86	Bolt	螺栓M8×1×20	4	
35	M6042401007	Bracket	电气支架	1	
36	GB882-86	Pin	销BΦ6×16	1	
37	GB91-86	Pin	销2×10	1	
38	M6046405300	Bracket	支架	1	除FD50~70T-MGG
-		Bracket	支架	1	FD50~70T-MGG
39		Bushing	钢背轴承1015	1	
40	M6046405001	Spring	弹簧	1	
41	GB97.1-85	Washer,lock	垫圈10	1	
42	GB91-86	Pin	销4×20	1	
43	M6046407000	Cable ass'y	拉索总成	1	

图35/Fig35.

机罩、底板及座椅/Hood、Floor Board & Seat

FD50~70T-MGH6、H8

FD50~70T-MGG

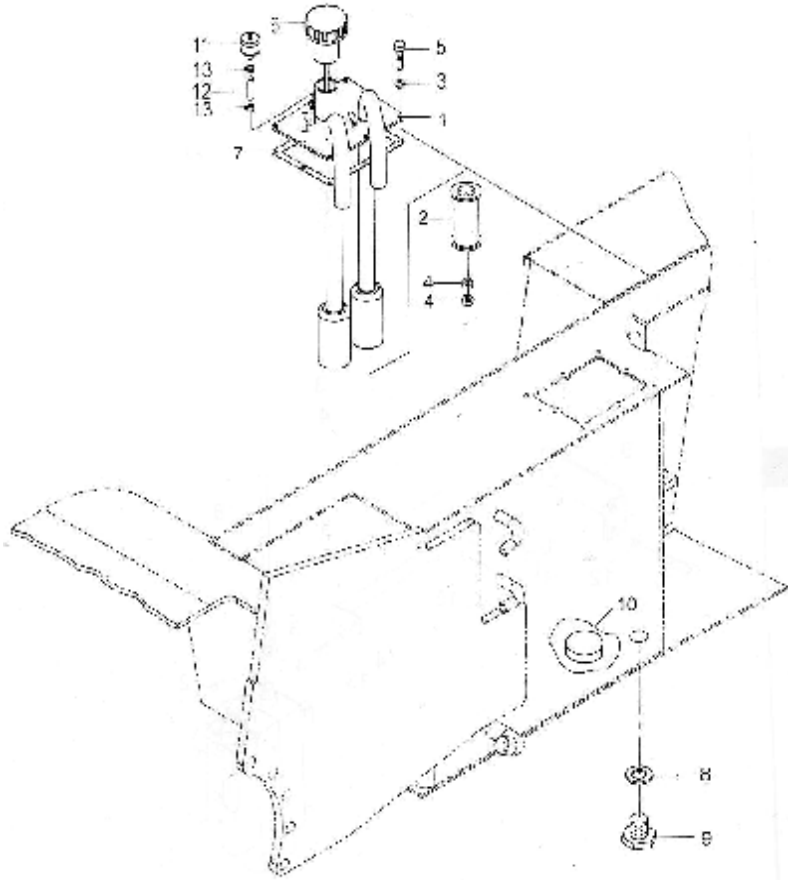


序号 Item No.	代号 Part No.	名称 Description		数量 Q'ty	备注 Remark
44	YH-23	Seat	座椅	1	
45	M6046404000	Floor board, rear	后底板总成	1	
46	M6046403000	Floor board, front	前底板总成	1	
47	M6046409000	Gasket	橡胶底板	1	
48	M6046406001	Hinge	铰链	2	
49	M6046406002	Bolt	螺栓	2	
50	GB93-87	Washer, lock	垫圈6	2	
51	GB97.1-85	Washer, lock	垫圈6	2	
52	GB6172-86	Nut	螺母M6	2	
53	M6046406003	Bushing	衬套	2	
54	M6046400001	Cover ass'y	水箱盖板总成	1	
55	M6046406100(G)	Bracket ass'y	支架总成	1	
56	M6046406100 (H6)	Bracket ass'y	支架总成	1	FD50、60、 70T-MGH6
57		Safety belt	安全带	1	随座椅附带
58	GB96-85	Washer, lock	垫圈12	4	
63	M6046106000	Front plate ass'y	前板总成	1	
64	GB93-87	Washer, lock	垫圈20	6	
65	GB5786-86	Bolt	螺栓M20×1.5×40	6	

图37/Fig37.

液压油箱/Oil Tank

FD50~70T

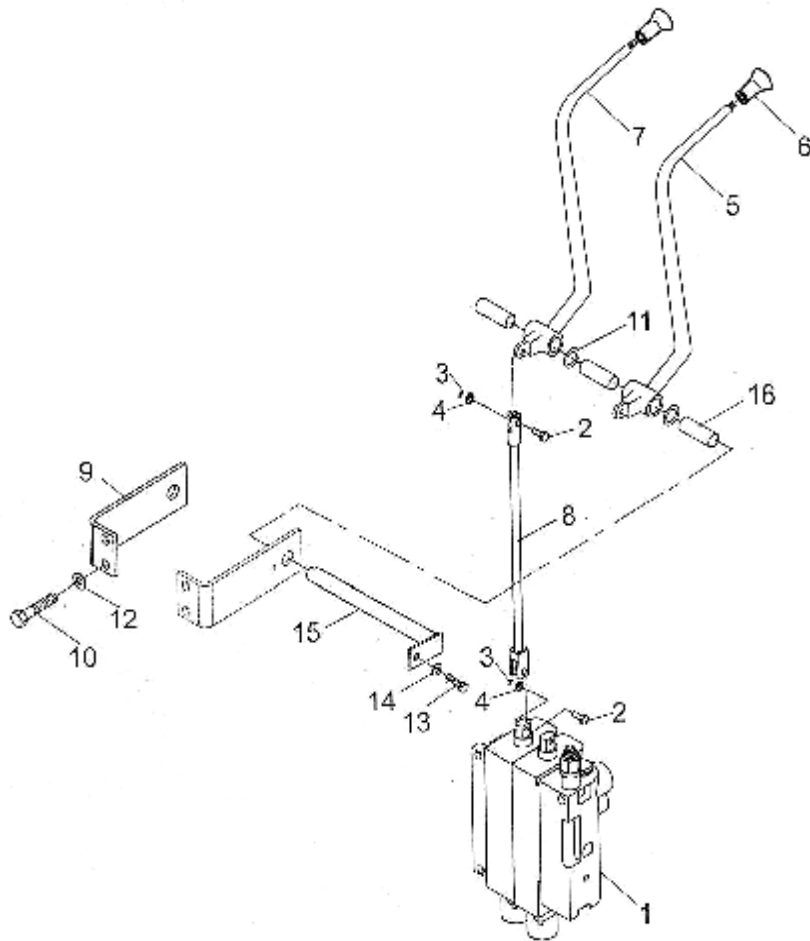


序号 Item No.	代号 Part No.	名称 Description		数量 Q'ty	备注 Remark
1	M6047501000	Pipe ass'y ,suction	吸油管总成	1	
-	M6047501000 (H)	Pipe ass'y ,suction	吸油管总成	1	
-	M6047501000 (G)	Pipe ass'y ,suction	吸油管总成	1	
2	Y0815	Filter oil	滤油芯140L/min	2	
3	GB93-87	Washer ,lock	垫圈8	8	
4	GB6170-86	Nut	螺母M8	4	
5	GB5783-80	Bolt	螺栓M8×20	8	
6	M6047500001	Oil cap ass'y	油盖	1	
7	M6047500002	Cover gasket	盖板垫	1	
8	JB982-77	Washer ,lock	组合垫圈30	1	
9	M6046100018	Plug,drain	放油螺塞	1	
10		Magnet	磁铁Φ68/Φ37×14	3	
11	H24C7-50402	Breath setting	呼吸器	1	
12	M6047500003	Hose	胶管	1	
13	QC/T621-1997	Clip	钢带型弹性环箍Φ16	2	

图38/Fig38.

阀操纵 (二片) / Valve control linkage (tow-throw)

FD50~70T

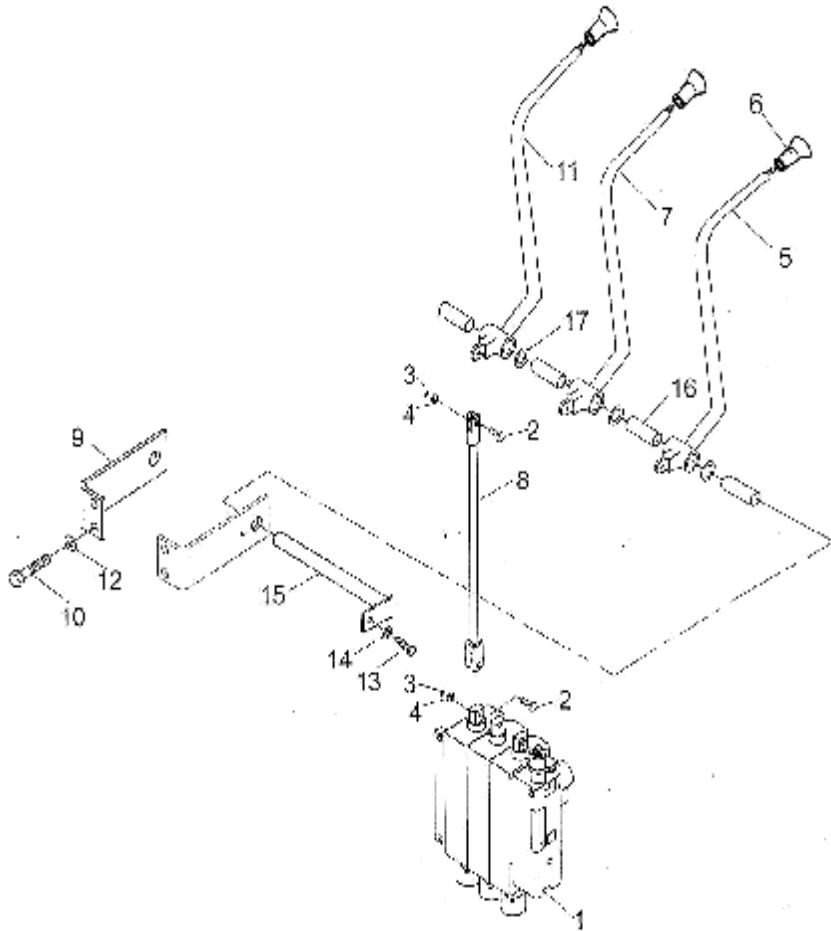


序号 Item No.	代号 Part No.	名称 Description	数量 Q'ty	备注 Remark
1	CDB-F20-2	Control valve	多路阀	1
2	GB882-86	Pin,clevis	销B8×28	4
3	GB91-86	Pin	销3.2×16	4
4	GB97.1-85	Washer,lock	垫圈8	4
5	M6047401000	Lever, lift	升降阀杆	1
6	M6047400006	Knob, lever	手柄	2
7	M6047402000	Lever, tilt	倾斜阀杆	1
8	M6047400001	Rod	拉杆	2
9	M6047400002	Plate	弯板	1
10	GB5783-86	Bolt	螺栓M10×25	2
11	M6047400005	Shim	垫片	2
12	GB93-87	Washer,lock	垫圈10	2
13	GB5783-86	Bolt	螺栓M6×12	1
14	GB93-87	Washer,lock	垫圈6	1
15	M6047400003	Shaft , lever	连杆轴	1
16	M6047400004	Spacer	套	3

图39/Fig39.

阀操纵 (三片) / Valve control linkage(three-throw)

FD50~70T

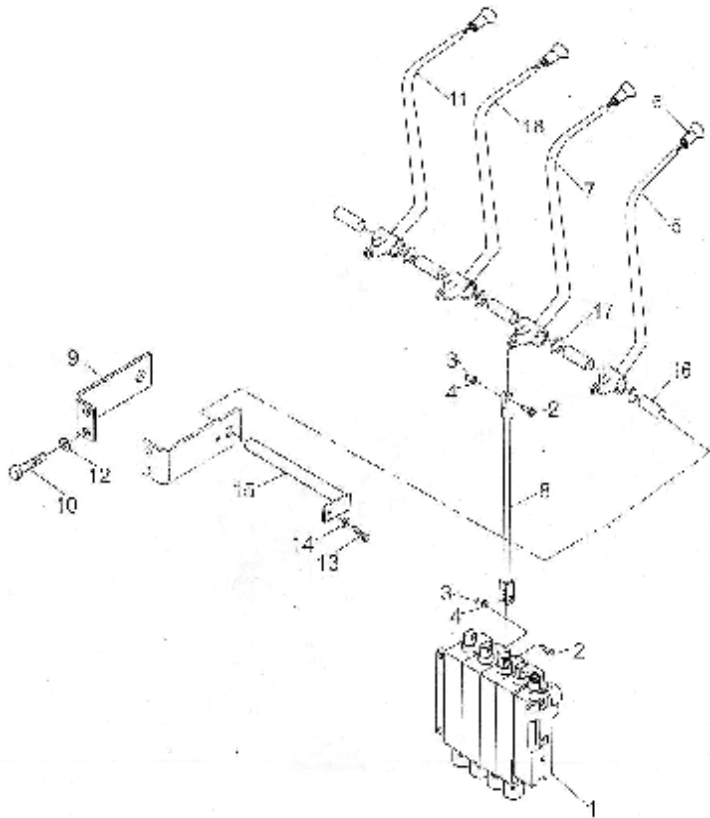


序号 Item No.	代号 Part No.	名称 Description	数量 Q'ty	备注 Remark	
1	CDB-F20-3	Control valve	多路阀	1	三片阀
2	GB882-86	Pin,clevis	销B8×28	6	
3	GB91-86	Pin	销3.2×16	6	
4	GB97.1-85	Washer	垫圈8	6	
5	M6047401000	Lever, lift	升降阀杆	1	
6	M6047400006	Knob, lever	手柄	3	
7	M6047402000	Lever, tilt	倾斜阀杆	1	
8	M6047400001	Rod	拉杆	3	
9	M6047400002	Plate	弯板	1	
10	GB5783-86	Bolt	螺栓M10×25	2	
11	M6047403000	Control lever	第三片阀杆	1	
12	GB93-87	Washer, lock	垫圈10	2	
13	GB5783-86	Bolt	螺栓M6×12	1	
14	GB93-87	Washer, lock	垫圈6	1	
15	M6047400003	Shaft, lever	连杆轴	1	
16	M6047400004	Spacer	套	4	
17	M6047400005	Shim	垫片	3	

图40/Fig40.

阀操纵（四片）/Valve control linkage(four-throw)

FD50~70T

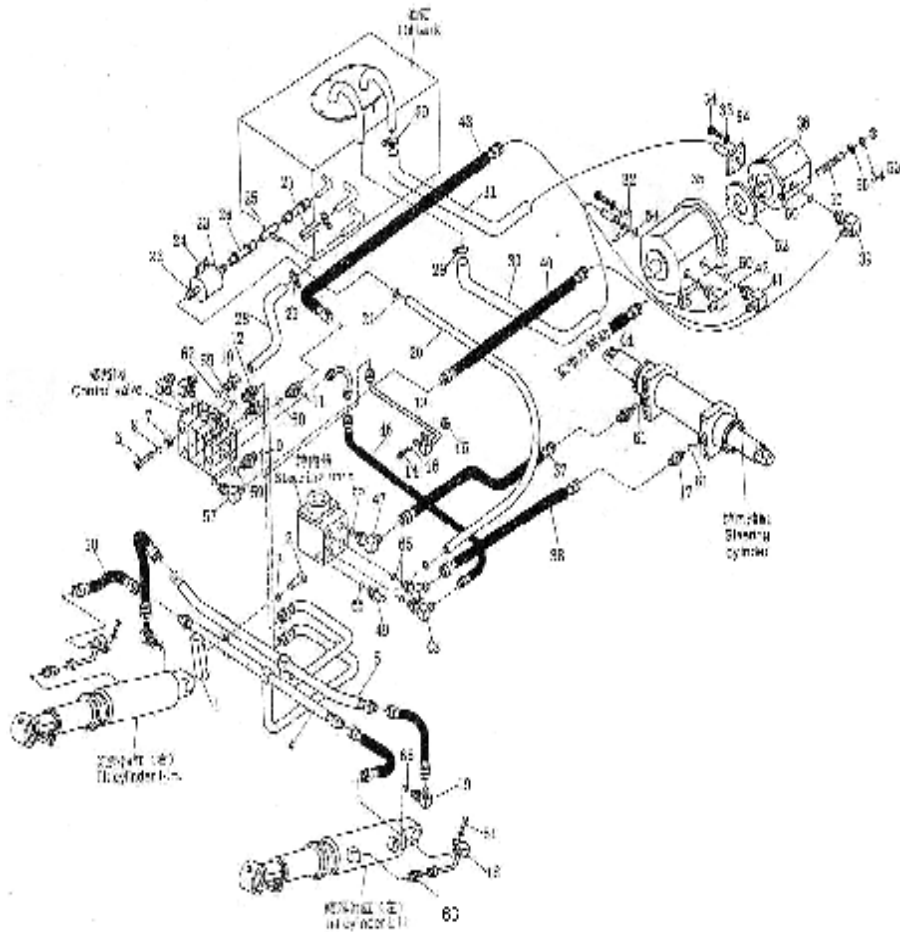


序号 Item No.	代号 Part No.	名称 Description	数量 Q'ty	备注 Remark	
1	CDB-F20-4	Control valve	多路阀	1	四片阀
2	GB882-86	Pin,clevis	销B8×28	6	
3	GB91-86	Pin	销3.2×16	6	
4	GB97.1-85	Washer	垫圈8	6	
5	M6047401000	Lever, lift	升降阀杆	1	
6	M6047400006	Knob, lever	手柄	3	
7	M6047402000	Lever, tilt	倾斜阀杆	1	
8	M6047400001	Rod	拉杆	3	
9	M6047400002	Plate	弯板	1	
10	GB5783-86	Bolt	螺栓M10×25	2	
11	M6047404000	Control lever	第四片阀杆	1	
12	GB93-87	Washer, lock	垫圈10	2	
13	GB5783-86	Bolt	螺栓M6×12	1	
14	GB93-87	Washer, lock	垫圈6	1	
15	M6047400003	Shaft , lever	连杆轴	1	
16	M6047400004	Spacer	套	4	
17	M6047400005	Shim	垫片	3	
18	M6047403000	Control, lever	第三片阀杆	1	

图41/Fig41.

液压管路系统/Hydraulic system

FD50~70T

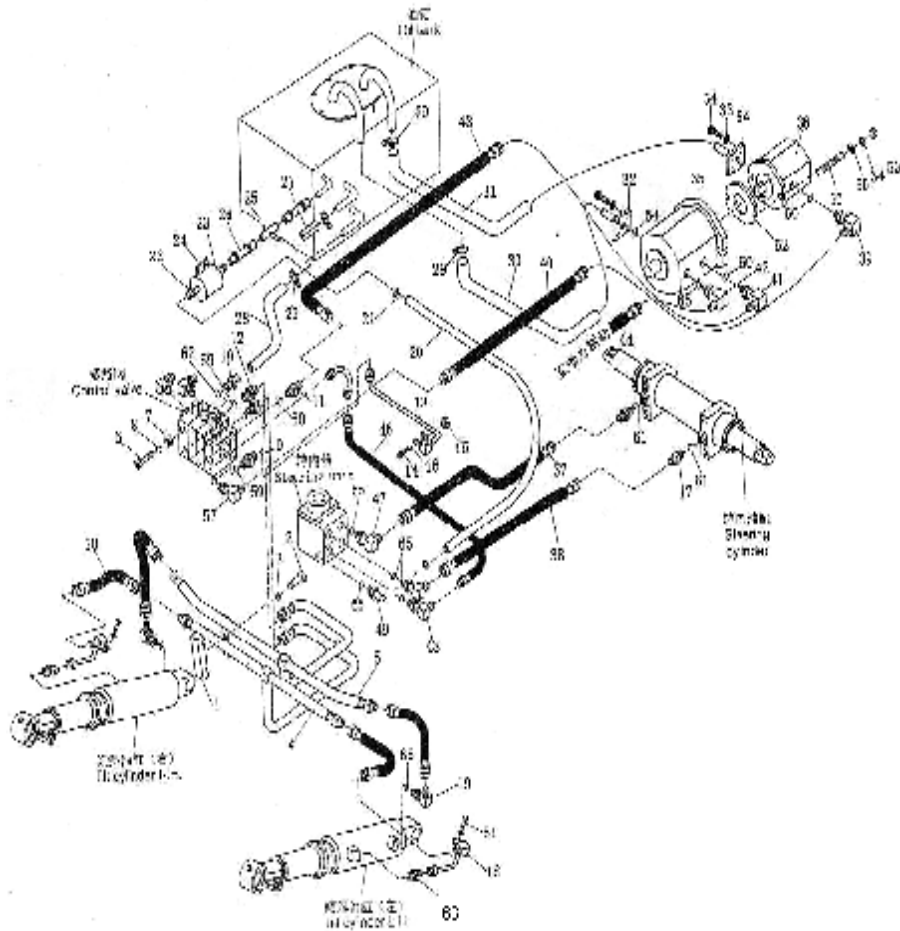


序号 Item No.	代号 Part No.	名称 Description		数量 Q'ty	备注 Remark
-		Hydraulic system	液压管路系统	1	FD50~70T-MWF
1	M6046401009	Clip	夹板	2	
2	GB5781-86	Bolt	螺栓M8×25	2	
3	GB93-87	Washer,lock	垫圈8	12	
4	M6037619000	Steel pipe ass'y	倾斜油缸钢管总成(前)	1	
5	M6037620000	Steel pipe ass'y	倾斜油缸钢管总成(后)	1	
6	GB5782-86	Bolt	螺栓M12×50	4	
7	GB6172-86	Nut	螺母M12	4	
8	GB93-87	Washer,lock	垫圈12	4	
9	M6037610000	Nipple(Inc.59)	直通接头(包括59)	1	
10	M6037609000	Nipple(Inc.62)	直通接头(包括62)	1	
11	M6037601700	Nipple(Inc.60)	直通接头(包括60)	1	
12	M6037621000	Nipple(Inv.59)	直通接头(包括59)	2	
13	M6037616000	Steel pipe ass'y	升降缸钢管总成	1	
14	GB5781-86	Bolt	螺栓M10×25	1	
-	GB5781-86	Bolt	螺栓M8×30	1	
15	GB97.2-85	Washer,lock	垫圈10	1	
-	GB97.2-85	Nut	螺母M8	1	
16	GB97.2-85	Washer,lock	垫圈8	2	
-	GB97.2-85	Washer,lock	垫圈8	3	
17	M6037601000	Nipple(Inc.61)	直通接头(包括61)	4	

图41/Fig41.

液压管路系统/Hydraulic system

FD50~70T

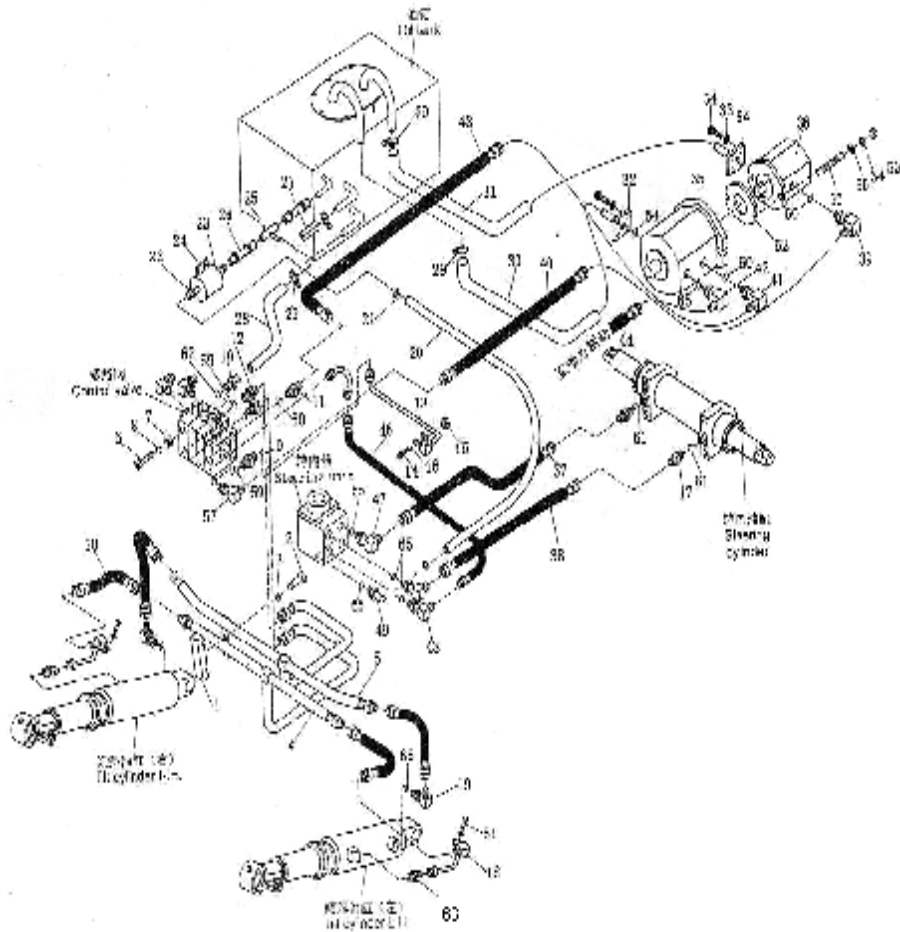


序号 Item No.	代号 Part No.	名称 Description		数量 Q'ty	备注 Remark
18	M6037618000	Nipple	接头总成	2	
19	M6037604000	Elbow(Inc.65)	直角接头(包括65)	2	
20	M6037600011	Hose	夹布压力胶管Φ9×850	1	
21	ZB/T32005.1-1988	Clip	双钢丝卡箍Φ28	10	
22		Clip	夹箍84-108	1	
23	YK0812	Filter	滤油器	1	
24	M6037600009	Filter bracket	滤油器支架	1	
25	M6037606000	Three way	三通接头	1	
-		Three way	三通接头	1	
26	M6037600008	Hose	夹布压力胶管Φ19×80	2	
27		Hose	夹布压力胶管Φ19×200	1	
-		Hose	夹布压力胶管Φ19×1000	1	
28	M6037600007	Hose	多路阀回油管	1	
-		Hose	夹布压力胶管Φ38×900	1	
29	ZB/T32005.1-1988	Clip	双钢丝卡箍Φ58	6	
-		Clip	夹箍38-57	6	
30	M6037600006	Hose,suction	前泵吸油管	1	
31	M6037600005	Hose,suction	后泵吸油管	1	
32	M6037605000	Flange	油泵进口口法兰	1	
-		Flange	油泵进口口法兰	1	
33	GB5783-86	Bolt	螺栓M10×25	8	

图41/Fig41.

液压管路系统/Hydraulic system

FD50~70T

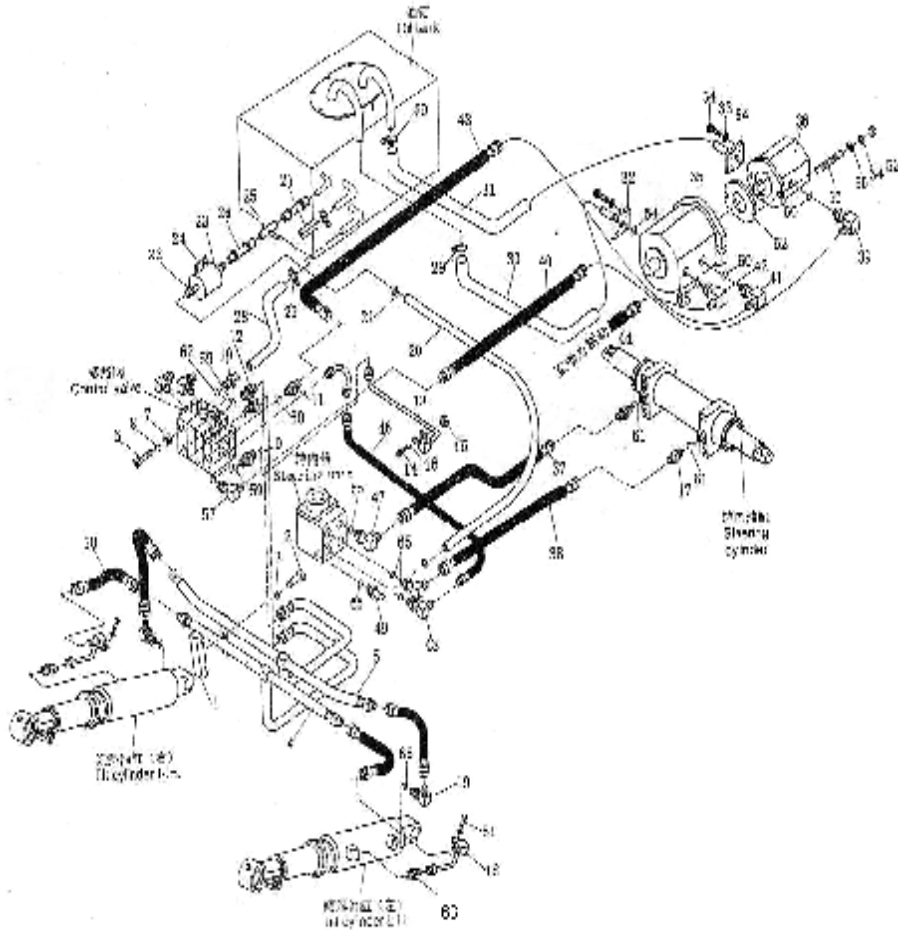


序号 Item No.	代号 Part No.	名称 Description		数量 Q'ty	备注 Remark
34	GB93-87	Washer,lock	垫圈10	12	
35	CBHY-G36/F3.5-ATΦ	Pump,front	前齿轮泵(36R/3.5R)	1	
-		Pump,front	前齿轮泵(36R,后12.5R)	1	供湿式制动器用
-		Pump,front	前齿轮泵(25R/3.5R)	1	
36	CBKG436-AFΦL	Pump,rear	后齿轮泵(36L)	1	
-		Pump,rear	后齿轮泵(25L)	1	
37	M6037600023	Hose H.P.	高压胶管10I×2500	1	
38	M6037600022	Hose H.P.	高压胶管10I×2600	1	
39		Elbow(Inc.60)	直角接头(包括60)	1	
40	M6037600003	Hose H.P.	高压胶管19IV×910	1	
41	M6037602000	Elbow(Inc.60)	直角接头(包括60)	1	
42	M6037604000	Elbow(Inc.65)	直角接头(包括65)	1	
43	M6037600004	Hose H.P.	高压胶管19IV×910	1	
-		Hose H.P.	高压胶管19.5×4S×450	1	
44	M6037600020	Hose H.P.	高压胶管10II×580	1	
46	M6037600019	Hose H.P.	高压胶管10I×380	1	
-		Hose H.P.	高压胶管10I×380	1	
47	M6037613000	Elbow(Inc.65)	直角接头(包括65)	1	
48	M6037614000	Elbow(Inc.65)	直角接头(包括65)	1	
49	M6037615000	Nipple(Inc.65)	直通接头(包括65)	1	
50	M6037600021	Hose H.P.	高压胶管10II×480	4	

图41/Fig41.

液压管路系统/Hydraulic system

FD50~70T

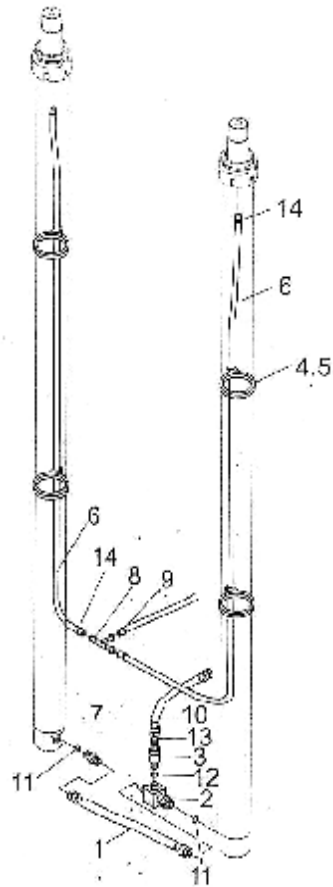


序号 Item No.	代号 Part No.	名称 Description		数量 Q'ty	备注 Remark
51	GB5783-86	Bolt	螺栓M8×20	4	
52	M6037600022	Gasket	垫	2	
53	GB6173-86	Nut	螺母M10×1.25	2	
54	M6037605000	Flange	油泵进口法兰	1	
55	GB97.2-85	Washer,lock	垫圈10	4	
56	M6037600023	Bolt rod	双头螺栓	4	
57	M6037603000	Elbow(Inc.60)	直角接头(包括60)	1	
59	GB1235-76	O-ring	O型密封圈32×3.1	3	
60	GB1235-76	O-ring	O型密封圈30×3.5		
61	GB1235-76	O-ring	O型密封圈18×2.4	4	
62	GB1235-76	O-ring	O型密封圈35×3.1	1	
63	GB1235-76	O-ring	O型密封圈14×2.4	2	
64	GB1235-76	O-ring	O型密封圈45×3.1	1	
65	GB1235-76	O-ring	O型密封圈22×2.4	7	
66		Elbow(Inc.59,63)	直角接头(包括59,63)	1	三片阀用
-		Elbow(Inc.59,63)	直角接头(包括59,63)	2	四片阀用
67		Elbow(Inc.59,63)	直角接头(包括59,63)	1	三片阀用
-		Elbow(Inc.59,63)	直角接头(包括59,63)	2	四片阀用
68	M6047600024	Nipple	倾斜缸接头(后)	2	

图42/Fig42.

液压管路系统/Hydraulic system

FD50~70T

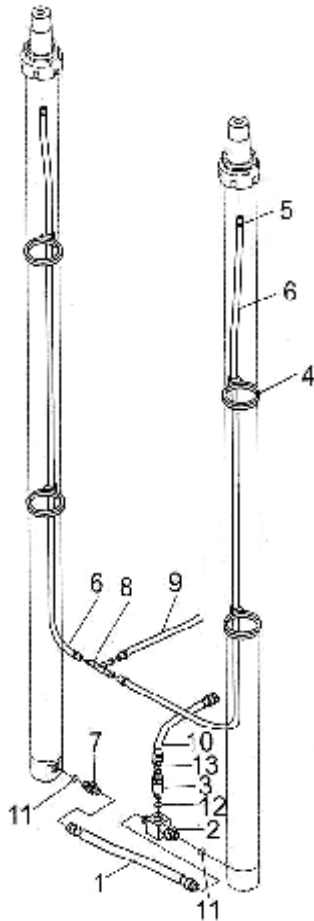


序号 Item No.	代号 Part No.	名称 Description		数量 Q'ty	备注 Remark
-		Mast hydraulic system	门架管路系统	1	
1	M6037600018	Hose H.P.	高压胶管13II×560	1	
2	M6037612000	Three way(Inc.11)	三通接头(包含件11)	1	
3	a40b8-60021	Flow regulator(Inc.23)	限速阀(包含件12,13)	1	
4		Band	回油管管夹片	4	
5		Clip	卡箍	4	ZD450×10
6		Hose	棉线编织胶管	2	见选用件表
7	M6037611000	Nipple(Inc.11)	接头(包含件11)	1	
8	M6037600016	Nipple	升降缸回油接头	1	
9	ZB/T32005.1-1988	Clip	双钢丝卡箍Φ28	4	
10	M6037600017	Hose H.P.	高压胶管	1	
11	GB1235-76	O-ring	O型密封圈30×3.5	2	
12	GB1235-76	O-ring	O型密封圈30×3.5	1	
13	GB1235-76	O-ring	O型密封圈42×3.5	1	
14	ZB/T32005.1-1988	Clip	双钢丝卡箍Φ16	4	

图42/Fig42.

液压管路系统/Hydraulic system

FD50~70T

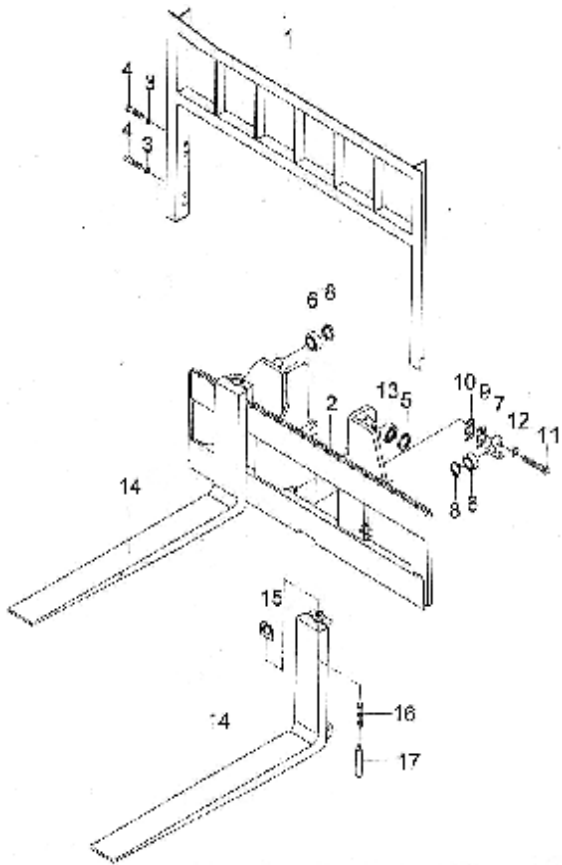


起升高 度 LIFTIN G	件6回油管左HOSE (LEFT)		件6回油管(左)HOSE(RIGHT)		备注 Remark
	图号Part No	长度LENGTH	图号Part No	长度LENGT	
M200		1250		1500	
250		1500		1750	
270		1600		1850	
275		1650		1900	
300	M6037600015	1750	M6037600015	2000	标准STD
325		1900		2150	
330		1900		2150	
350		2000		2250	
375		2150		2400	
400		2300		2550	
425		2425		2675	
450		2550		2800	
475		2700		2950	
500		2800		3050	
550		3100		3350	
600		3350		3600	

图43/Fig43.

货叉及货叉架/Fork & Lift Bracket

FD50~60T

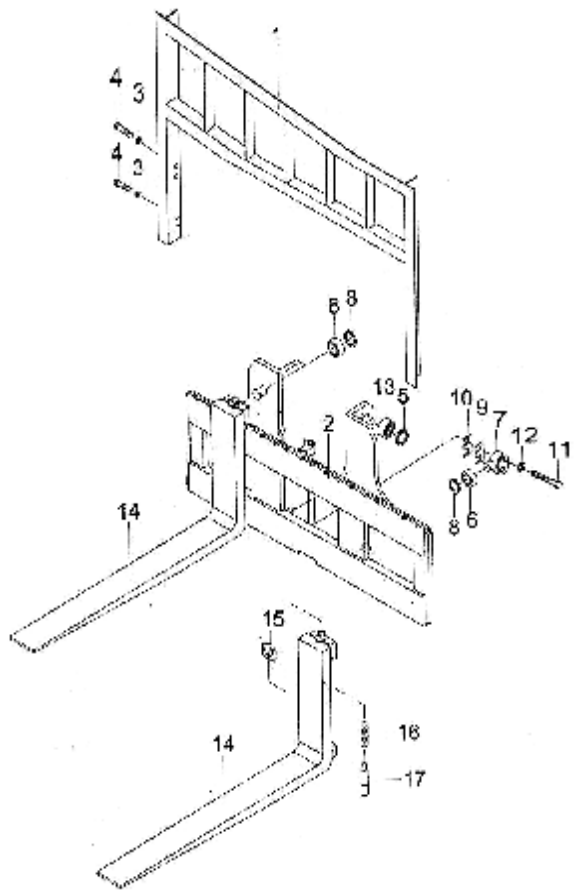


序号 Item No.	代号 Part No.	名称 Description		数量 Q'ty	备注 Remark
1	M6038002000	Brackrest	挡货架	1	
2	M6038004000	Lift bracket	货叉架	1	
3	GB93-87	Washer,lock	垫圈14	8	
4	GB5783-86	Bolt	螺栓M14×30	8	
5	GB894.1-86	Snap,ring	挡圈55	4	
6	180707KT	Side roller	侧滚轮	4	
7	M6038004006	Shaft	侧滚轮轴	2	
8	GB894.1-86	Snap,ring	挡圈35	4	
9	M6038007001	Shim	调整垫片0.5	10	
10	M6038007001	Shim	调整垫片1	10	
11	GB5785-86	Bolt	螺栓M22×1.5×65	4	
12	GB93-87	Washer	垫圈22	4	
13	80611K5T	End roller	主滚轮	4	
14	M6038003000	Fork ass'y(Inc.15-17)	货叉总成(包含15-17)	2	
15		Handle	把手	2	
16		Spring	弹簧	2	
17		Stopper	定位销	2	

图44/Fig44.

货叉及货叉架/Fork & Lift Bracket

FD70T

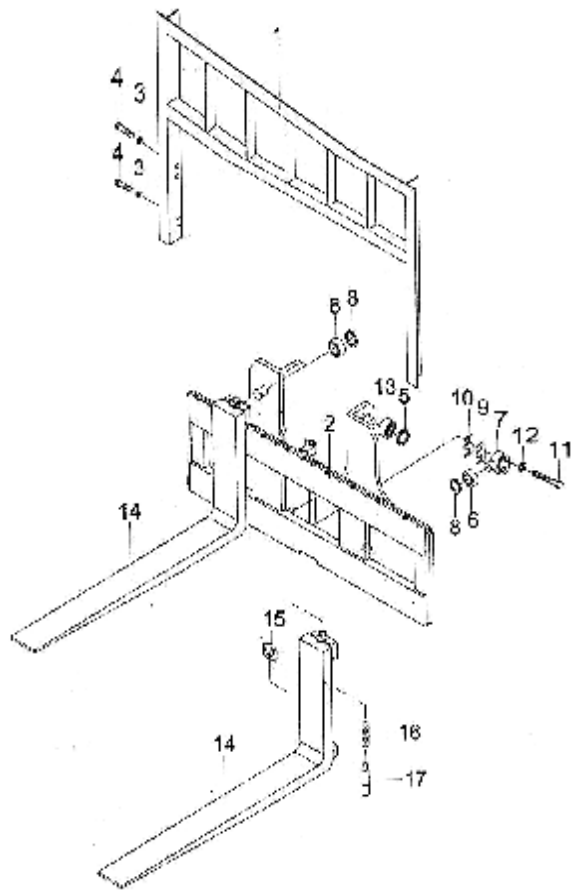


序号 Item No.	代号 Part No.	名称 Description		数量 Q'ty	备注 Remark
1	M6038002000	Brackrest	挡货架	1	
2	M7038004000	Lift bracket	货叉架	1	
3	GB93-87	Washer,lock	垫圈14	8	
4	GB5783-86	Bolt	螺栓M14×30	8	
5	GB894.1-86	Snap,ring	挡圈55	6	
6	180707KT	Side roller	侧滚轮	4	
7	M6038004006	Shaft	侧滚轮轴	2	
8	GB894.1-86	Snap,ring	挡圈35	4	
9	M6038007001	Shim	调整垫片0.5	10	
10	M6038007001	Shim	调整垫片1	10	
11	GB5785-86	Bolt	螺栓M22×1.5×65	4	
12	GB93-87	Washer,lock	垫圈22	4	
13	80611K5T	End roller	主滚轮	6	
14	M7038003000	Fork ass'y(Inc.15-17)	货叉总成(包含15-17)	2	
15		Handle	把手	2	
16		Spring	弹簧	2	
17		Stopper	定位销	2	

图44/Fig44.

货叉及货叉架/Fork & Lift Bracket

FD70T

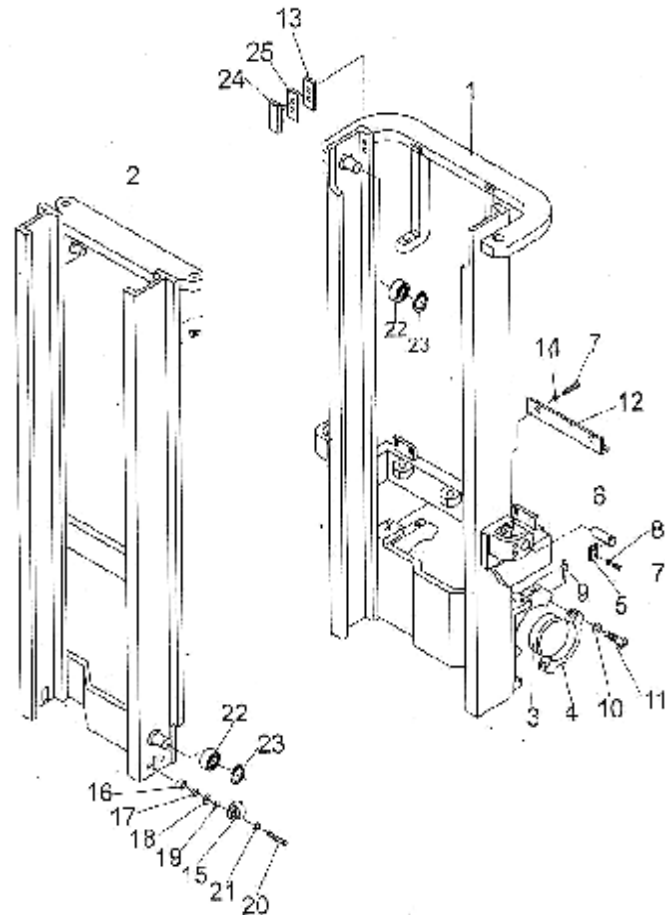


货叉选用件表(7t)Fork optional parts			
型式 MODEL	货叉代号 PART NO.	长度 LENGT H	备注 Remark
	7t		
	M7038003000	1220	标准STD
		1370	
		1520	
		1670	
		1820	
		1970	
		2120	
		2270	
		2420	

图45/Fig45.

门架/Mast

FD50~70T

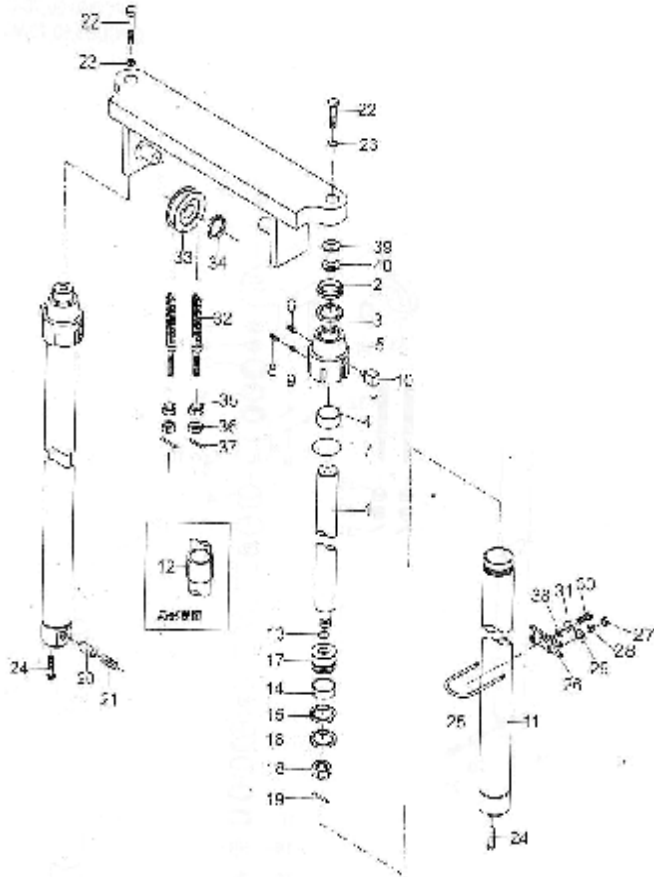


序号 Item No.	代号 Part No.	名称 Description		数量 Q'ty	备注 Remark
1	M6038006000	Outer mast	外门架总成	1	
2	M6038005000	Inner mast	内门架总成	1	
3	M6038000001	Bushing	轴衬	1	
4	M6038000002	Cap	支座盖	2	
5	M6038000006	Key	卡板	2	
6	M6038000003	Pin	倾斜缸销轴	2	
7	GB5786-86	Bolt	螺栓M10×1.25×20	6	
8	GB93-87	Washer,lock	垫圈10	4	
9	ZBT33001.2-88	Fitting	直通式滑脂油嘴	6	
10	GB5786-86	Bolt	螺栓M22×1.5×140	4	
11	GB7244-87	Washer,lock	垫圈22	4	
12	M6038000005	Plate	护板	1	
13	M6038007007	Shim	垫片	12	
14	GB97.1-85	Washer,lock	垫圈10	2	
15	C6-10	Side roller	侧滚轮组	2	
16	M6038007003	Spacer	垫块	4	
17	M6038007004	Shim	调整垫片1	20	
18	M6038007004	Shim	调整垫片0.5	20	
19	M6038007004	Shim	调整垫片0.2	20	
20	GB5785-85	Bolt	螺栓M12×1.25×50	8	
21	GB93-87	Washer,lock	垫圈12	8	

图46/Fig46.

起升油缸/Lift Cylinder

FD50~70T

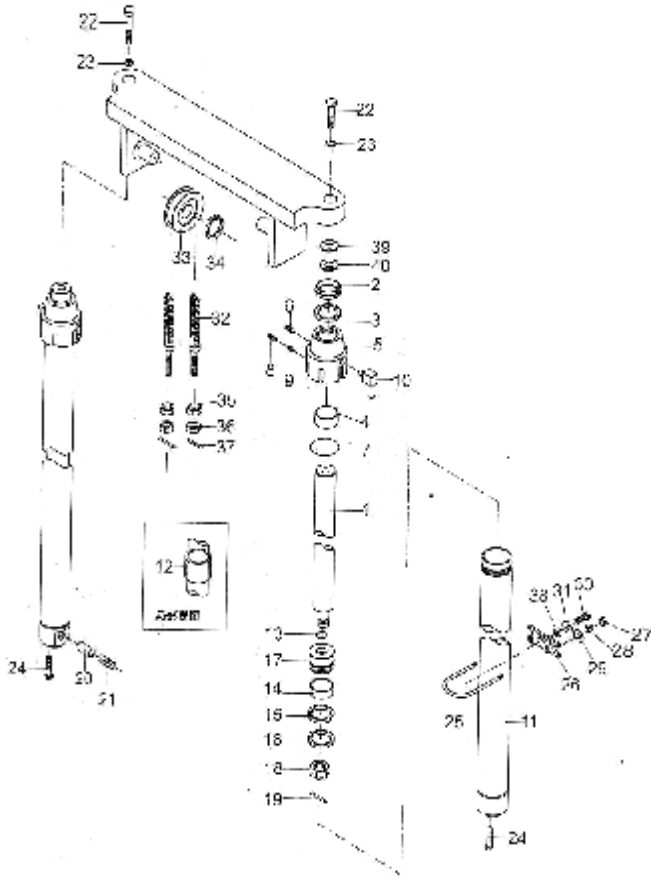


序号 Item No.	代号 Part No.	名称 Description		数量 Q'ty	备注 Remark
-	M6038300000	Lift cylinder ass'y(Inc.1-21)	起升油缸总成(包括1-21)	2	
1	M6038300003	Piston rod	活塞杆	2	5t、6t
-	M7038300003	Piston rod	活塞杆	3	7t
2		Seal,dust	防尘圈	2	
3	M6038300004	U-ring	U形密封圈	2	5t、6t
-	M7038300004	U-ring	U形密封圈	2	7t
4		Bushing	钢背轴承(6035)	2	
5	M6038300007	Cap	缸盖	2	5t、6t
-	M7038300007	Cap	缸盖	2	7t
6		Plug	螺塞ZG3/8"	2	
7	GB1235-76	O-ring	O形密封圈84.4×3.1	2	5t、6t
-	GB1235-76	O-ring	O形密封圈90×5.7	2	7t
8		Plug	塞子	2	
9	GB80-85	Screw	螺钉M6×8	4	
10	M6038300012	Elbow	管接头	2	
11	M6308300001	Cylinder	缸体	2	5t、6t
-	M7038300001	Cylinder	缸体	2	7t
12		Spacer	调整轴套	见表	
13		O-ring	O形密封圈	2	选用Option
-	GB1235-76	O-ring	O形密封圈60×5.7	2	
14	M6038300006	Wearing	支承环	2	5t、6t

图46/Fig46.

起升油缸/Lift Cylinder

FD50~70T

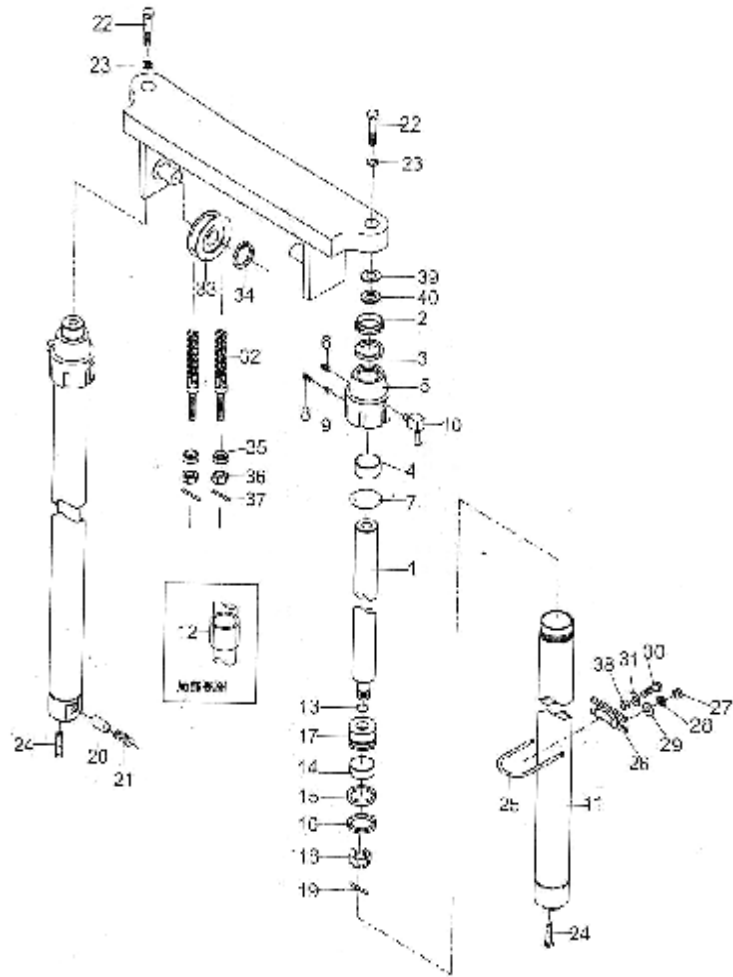


序号 Item No.	代号 Part No.	名称 Description		数量 Q'ty	备注 Remark
-	M7038300006	Wearing	支承环	2	7t
15	6038300020	Snap,ring	挡片	2	5t、6t
-	M7038300020	Snap,ring	挡片	2	7t
16	M6038300019	U-ring	U形密封圈	2	5t、6t
-	M7038300019	U-ring	U形密封圈	2	7t
17	M6038300005	Piston	活塞	2	5t、6t
-	M7038000005	Piston	活塞	2	7t
18	M6038300021	Nut	螺母	2	
19	GB91-86	Pin	销6.3×60	2	
20	M6038300022	Piston	滑阀	2	
21	M6038300023	Spring	弹簧	2	
22	GB5786-86	Bolt	螺栓M30×2×70	2	
23	GB93-87	Washer,lock	垫圈30	2	
24	M6038300001	Bolt	螺栓	2	
25	M6038300002	U-bolt	U型螺栓	2	5t、6t
-	M7038000002	U-bolt	U型螺栓	2	7t
26	M6038000016	Support	油缸支撑块	2	
27		Nut	螺母M12×1.25	4	
28	GB6171-86	Washer,lock	垫圈12	4	
29	GB97.1-85	Washer,lock	垫圈12	4	
30	GB5786-86	Bolt	螺栓M16×1.25×45	2	

图46/Fig46.

起升油缸/Lift Cylinder

FD50~70T

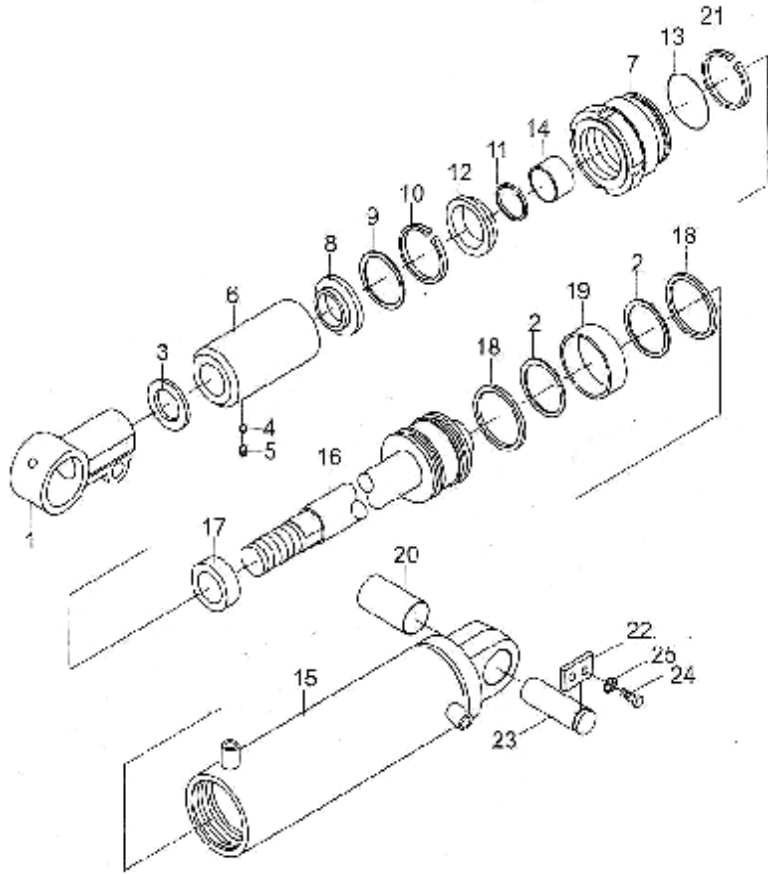


起升缸选用件Option Table For Lift Cylinder					
起升高 度 LIFTIN G	起升油缸 LIFT CYL	缸体 CYL.BODY	活塞杆 ROD. PISTON	链条节 数(N) CHAIN. LEAF	件12调整套 SPACER
M200				LH2034 LH2044	5t、6t、7t
250				57	
270				53	
275				57	
300	M60383	M6038300001	M6038300003	57	5t、6t
300	M70383	M7038300001	M7038300003	61	7t
325				65	
330				65	
350				69	
375				73	
400				79	
425				83	
450				87	
475				91	
500				95	
550				103	
600				111	

图47/Fig47.

倾斜油缸/Tilt Cylinder

FD50~70T

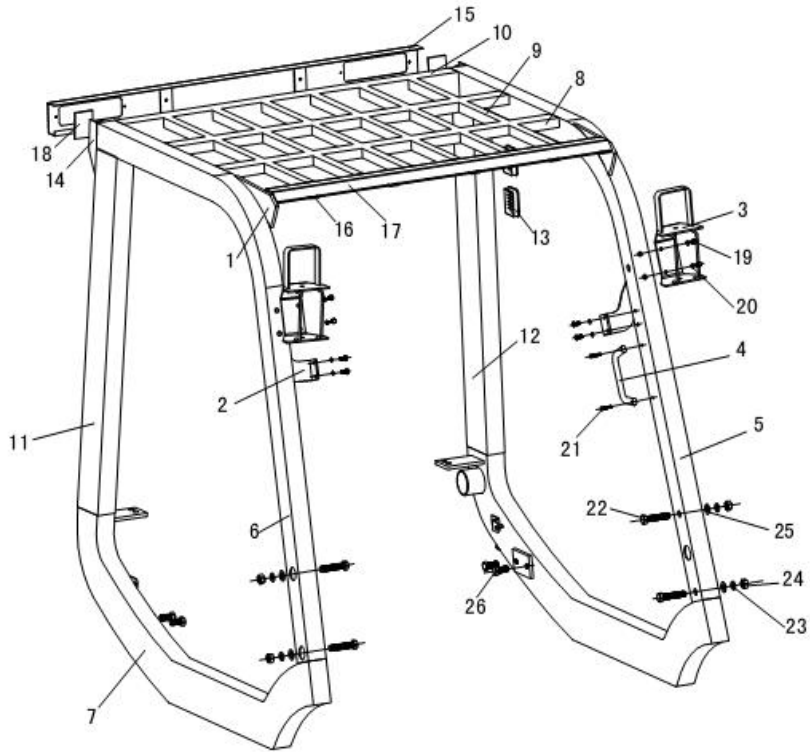


序号 Item No.	代号 Part No.	名称 Description		数量 Q'ty	备注 Remark
1	M6038501000	Ear ring	液压缸耳环	2	
2	M6038500001	Snap,ring	挡圈	4	
3	M6038500002	Washer	垫片	8	
4	GB79-85	Screw	螺钉M10×12	2	
5	M6038500003	Plug	塞子	2	
6	M6038500004	Spacer	调整轴套	2	
7	M6038500005	Guide Sleeve	导向套	2	
8	M6038500006	Dust seal	防尘圈72	2	
9	GB893.1-86	Snap,ring	挡圈72	2	
10	M6038500007	Snap,ring	挡圈	2	
11	M6038500008	Snap,ring	挡圈	2	
12		U-ring	U型密封圈d50	2	
13	GB1235-76	O-ring	O型密封圈d109.4×3.1	2	
14		Bushing	钢背轴承5030	2	
15	M6038502000	Tube,cylinder ass'y	缸体	2	
16	M6038503000	Body,piston ass'y	活塞体	2	
17	M6038500009	Spacer	调整套	2	
18		Yx-ring	Yx型密封圈D100	4	
19	M6038500010	Wearing	支承环	2	
20		Bushing	钢背轴承5058	2	
21	M6038500011	Snap,ring	挡圈	2	

图48/Fig48.

护顶架/Overhead Guard

FD50~70T



序号 Item No.	代号 Part No.	名称 Description		数量 Q'ty	备注 Remark
-	M60351	Overhead guard ass'y	护顶架总成	1	
1	M3035100001	Plate	板	2	
2	M6035100008	Guard,mirror back	倒车镜支架	2	
3	M3035100002	Guard,lamp fornt	前灯架	2	
5		Handle,grip	把手总成	1	
5	M6035100001	Rear,pipe	前立柱(左)	1	
6	M6035100002	Rear,pipe	前立柱(右)	1	
7	M6035101000	Bottom girder ass'y	底梁总成	2	
8	GB6728-2002	Hose	矩形管60×30×3	2	
9	GB6728-2002	Hose	矩形管30×30×2	18	
10	GB6728-2002	Hose	矩形管80×60×4	1	
11	M6035100003	Rear,pipe,L.H	后立柱(左)	1	
12	M6035100004	Rear,pipe,R.M	后立柱(右)	1	
13		Cup	进气罩80×60	2	
14	M6035100005	Plate	侧堵板	2	
15	M6035100006	Guard,lamp brack	尾灯架	1	
16	M3035100011	Bracket	雨篷固定环	5	
17	M6035100007	Weather gutter	挡雨槽	1	
18		Plate	堵板80×60×4	2	
19	GB5783-86	Bolt	螺栓M8×16	4	
20	GB93-87	Washer,lock	垫圈8	4	

