

第三部分 动力系统目录

Part III Power system contents

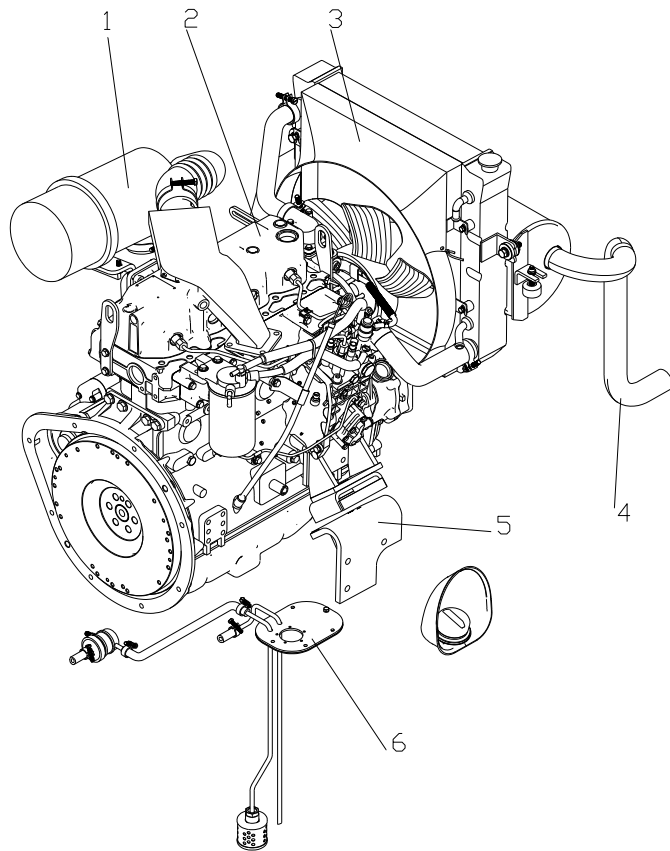
(A) CPCD30/35-XW33F (B) CPCD30/35-XW33B (C) CPCD30/35-XW33M (D) CPYD30/35-XW22F (D1) CPYD30/35-XW52F
 (E) CPYD30/35-XW22B (E1) CPYD30/35-XW52B (F) CPYD30/35-XW22M (F1) CPYD30/35-XW52M (G) CPCD30/35-XW27F
 (H) CPCD30-XW13F (I) CPCD30-XW10F (J) CPQD30/35-XW22F (K) CPQD30/35-XW22B (L) CPQD30/35-XW22M

序号 Item	名称 Description	适用车型 Serial No.	页码 Page
图 1 Fig.1	动力系统 Drive system	(A) (B) (C) (I)	3-1
图 2 Fig.2	动力系统 Drive system	(D) (D1) (E) (E1) (F) (F1) (J) (K) (L)	3-3
图 3 Fig.3	动力系统 Drive system	(G) (H)	3-5
图 4 Fig. 4	进气系统 Air inlet system	(A) (B) (C)	3-6
图 5 Fig. 5	进气系统 Air inlet system	(D) (D1) (E) (E1) (F) (F1) (H) (I) (J) (K) (L)	3-8
图 6 Fig. 6	进气系统 Air inlet system	(G)	3-10
图 7 Fig.7	排气系统 Exhaust system	(A) (B) (C) (I)	3-11
图 8 Fig.8	排气系统 Exhaust system	(D) (D1) (E) (E1) (F) (F1) (J) (K) (L)	3-13
图 9 Fig.9	排气系统 Exhaust system	(G) (H)	3-15
图 10 Fig.10	高位排气系统 Exhaust system	(A) (B) (C) (D) (D1) (E) (E1) (F) (F1) (G) (H)	3-16

序号 Item	名称 Description	适用车型 Serial No.	页码 Page
图 11 Fig.11	冷却系统 Cooling system	Ⓐ Ⓑ Ⓒ ①	3-18
图 12 Fig.12	冷却系统 Cooling system	Ⓓ ① Ⓔ Ⓕ Ⓖ Ⓗ Ⓘ Ⓜ Ⓝ Ⓖ	3-21
图 13 Fig.13	冷却系统 Cooling system	Ⓖ	3-24
图 14 Fig.14	冷却系统 Cooling system	Ⓗ	3-26
图 15 Fig.15	燃油系统 Fuel system	Ⓐ Ⓑ Ⓒ	3-28
图 16 Fig.16	燃油系统 Fuel system	Ⓓ ① Ⓔ Ⓕ Ⓖ Ⓗ Ⓘ Ⓜ Ⓝ Ⓖ	3-30
图 17 Fig.17	燃油系统 Fuel system	Ⓖ	3-32
图 18 Fig.18	燃油系统 Fuel system	①	3-34
图 19 Fig.19	燃油系统 Fuel system	Ⓗ	3-36
图 20 Fig.20	发动机安装 Engine mount	Ⓐ	3-38
图 21 Fig.21	发动机安装 Engine mount	Ⓑ Ⓒ	3-39
图 22 Fig.22	发动机安装 Engine mount	Ⓓ ① ① Ⓜ	3-41
图 23 Fig. 23	发动机安装 Engine mount	Ⓔ Ⓕ Ⓖ Ⓗ Ⓝ Ⓖ	3-43
图 24 Fig. 24	发动机安装 Engine mount	Ⓖ	3-45
图 25 Fig. 25	发动机安装 Engine mount	Ⓗ	3-46

图 1 动力系统
Fig. 1 Drive system

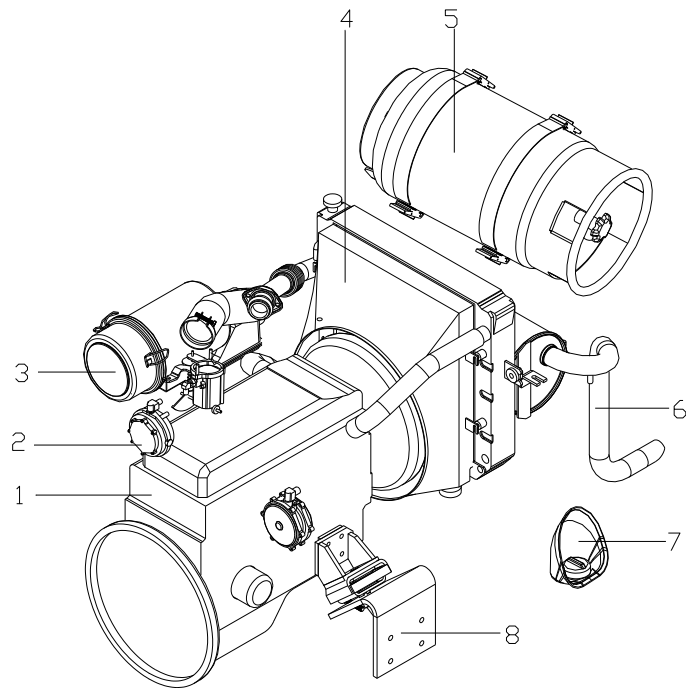
Ⓐ CPCD30/35-XW33F Ⓑ CPCD30/35-XW33B Ⓒ CPCD30/35-XW33M ① CPCD30/35-XW10F



序号 Item	物料码 Part NO.	名称 Description	数量 Qty	备注或适用车型 Remarks Or Serial NO.
1	见图 4 See Fig.4	进气系统 Air intake system	1	Ⓐ Ⓑ Ⓒ
1	见图 5 See Fig.5	进气系统 Air intake system	1	①
2	4TNE98-BQFLC-G00	柴油机 Diesel engine	1	Ⓐ Ⓑ Ⓒ
2	R967-301000-G00	柴油机 Diesel engine	1	①
3	见图 11 See Fig.11	冷却系统 Cooling system	1	Ⓐ
3	见图 11 See Fig.11	冷却系统 Cooling system	1	Ⓑ
3	见图 11 See Fig.11	冷却系统 Cooling system	1	Ⓒ
3	见图 11 See Fig.11	冷却系统 Cooling system	1	①
4	见图 7 See Fig.7	排气系统 Exhaust system	1	Ⓐ
4	见图 7 See Fig.7	排气系统 Exhaust system	1	Ⓑ
4	见图 7 See Fig.7	排气系统 Exhaust system	1	Ⓒ
4	见图 7 See Fig.7	排气系统 Exhaust system	1	①
5	见图 20 See Fig.20	发动机安装 Engine mount	1	Ⓐ
5	见图 21 See Fig.21	发动机安装 Engine mount	1	Ⓑ
5	见图 21 See Fig.21	发动机安装 Engine mount	1	Ⓒ

图 2 动力系统
Fig. 2 Drive system

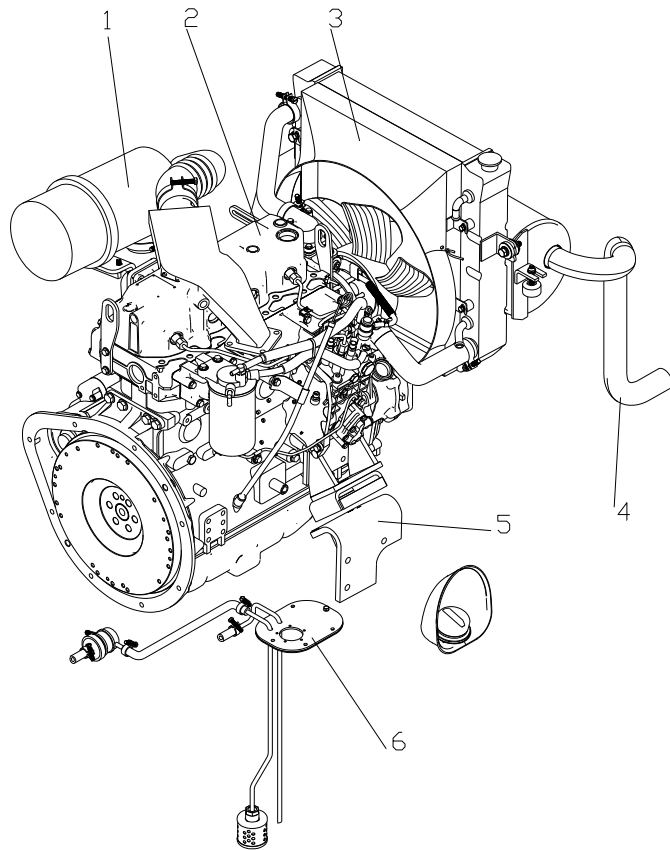
Ⓓ CPYD30/35-XW22F Ⓓ1 CPYD30/35-XW52F Ⓔ CPYD30/35-XW22B Ⓔ1 CPYD30/35-XW52B
 Ⓕ CPYD30/35-XW22M Ⓕ1 CPYD30/35-XW52M Ⓖ CPQD30/35-XW22F Ⓖ1 CPQD30/35-XW22B
 Ⓖ CPQD30/35-XW22M



序号 Item	物料码 Part NO.	名称 Description	数量 Qty	备注或适用车型 Remarks Or Serial NO.
1	K25-000-G00	K25低位风扇汽油机 K25, GAS LOW-FAN	1	Ⓓ Ⓔ Ⓕ Ⓖ Ⓖ1 Ⓖ1 <2011-12-01
1	K25-000-G01	K25高位风扇汽油机 K25, GAS HIGH-FAN	1	Ⓓ Ⓔ Ⓕ Ⓖ Ⓖ1 Ⓖ1 ≥2011-12-01
1	K25LPG-000-G00	K25 LPG 发动机 K25, LPG HIGH-FAN	1	Ⓓ1 Ⓔ1 Ⓕ1
2	XF251-360000-000	LPG 燃料系统 LPG fuel system	1	Ⓓ Ⓔ Ⓕ
2	XF2511-360000-000	LPG 燃料系统 LPG fuel system	1	Ⓓ1 Ⓔ1 Ⓕ1
3	见图 5 See Fig.5	进气系统 Air intake system	1	
4	见图 12 See Fig.12	冷却系统 Cooling system	1	Ⓓ Ⓓ1 Ⓖ
4	见图 12 See Fig.12	冷却系统 Cooling system	1	Ⓔ Ⓔ1 Ⓖ1
4	见图 12 See Fig.12	冷却系统 Cooling system	1	Ⓕ Ⓕ1 Ⓖ
5	见图 26 See Fig.26	储气系统 LPG storage system	1	Ⓓ Ⓓ1 Ⓔ Ⓔ1 Ⓕ Ⓕ1
6	见图 8 See Fig.8	排气系统 Exhaust system	1	Ⓓ Ⓓ1 Ⓖ
6	见图 8 See Fig.8	排气系统 Exhaust system	1	Ⓔ Ⓔ1 Ⓖ1
6	见图 8 See Fig.8	排气系统 Exhaust system	1	Ⓕ Ⓕ1 Ⓖ
7	见图 16 See Fig.16	燃油系统 Fuel system	1	Ⓓ Ⓔ Ⓕ Ⓓ1 Ⓔ1 Ⓕ1
7	见图 16 See Fig.16	燃油系统 Fuel system	1	Ⓖ Ⓖ1 Ⓖ

图 3 动力系统
Fig. 3 Drive system

Ⓒ CPCD30/35-XW27F Ⓓ CPCD30-XW13F



序号 Item	物料码 Part NO.	名称 Description	数量 Qty	备注或适用车型 Remarks Or Serial NO.
1	见图 6 See Fig.6	进气系统 Air intake system	1	Ⓒ
1	见图 5 See Fig.5	进气系统 Air intake system	1	Ⓓ
2	XF255-301000-G00	A498BT1-20柴油机 Diesel engine	1	Ⓒ
2	4TNE98-BQFLC-G00	柴油机 Diesel engine	1	Ⓓ
3	见图 13 See Fig.13	冷却系统 Cooling system	1	Ⓒ
3	见图 14 See Fig.14	冷却系统 Cooling system	1	Ⓓ
4	见图 9 See Fig.9	排气系统 Exhaust system	1	Ⓒ
4	见图 9 See Fig.9	排气系统 Exhaust system	1	Ⓓ
5	见图 24 See Fig.24	发动机安装 Engine mount	1	Ⓒ
5	见图 25 See Fig.25	发动机安装 Engine mount	1	Ⓓ
6	见图 17 See Fig.17	燃油系统 Fuel system	1	Ⓒ
6	见图 19 See Fig.19	燃油系统 Fuel system	1	Ⓓ

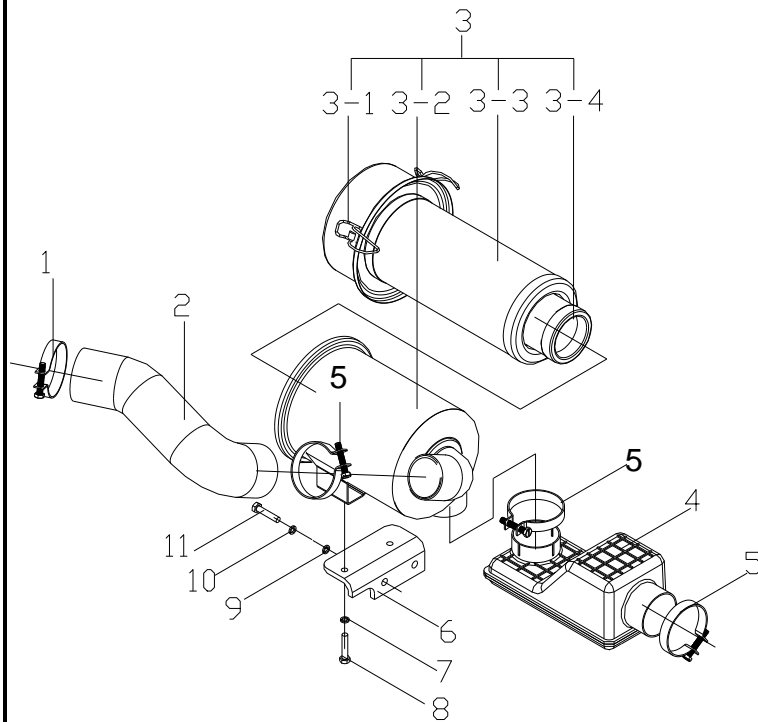
图4 进气系统
Fig.4 Air inlet system

Ⓐ CPCD30/35-XW33F Ⓑ CPCD30/35-XW33B Ⓒ CPCD30/35-XW33M

序号 Item	物料码 Part NO.	名称 Description	数量 Qty	备注或适用车型 Remarks Or Serial NO.
A1	XF250-310000-000	进气系统 Air intake system	1	
1	Q676-76-G00	蜗杆传动式环箍 76 Clamp 76	4	
2	XF250-312000-000	进气消声器 Air inlet muffler	1	
3	XF250-311000-000	空滤器总成 Air cleaner	1	
3-1	NO PART NO.	滤清器盖 Cover	1	
3-2	NO PART NO.	滤清器壳 body	1	
3-3	1330-G00	外滤芯 Outer filter paper	1	
3-4	0830-G00	内滤芯 Inner filter paper	1	
4	XF250-310002-000	发动机进气胶管 Air inlet rubber pipe	1	
5	H12990-00010-G00	进气接管 Inlet pipe	1	≤2010-07
5	XF250-313000-00	进气接管 Inlet pipe	1	≥2010-08
6	G005783-008020-00	螺栓M8×20 Bolt M8×20	6	
7	G000093-000008-00	垫圈 8 Washer8	6	
8	H12990-00012-G00	钢垫 Steel washer	1	≤2010-07
8	XF250-310003-000	钢垫 Steel washer	1	≥2010-08

图 5 进气系统
Fig. 5 Air inlet system

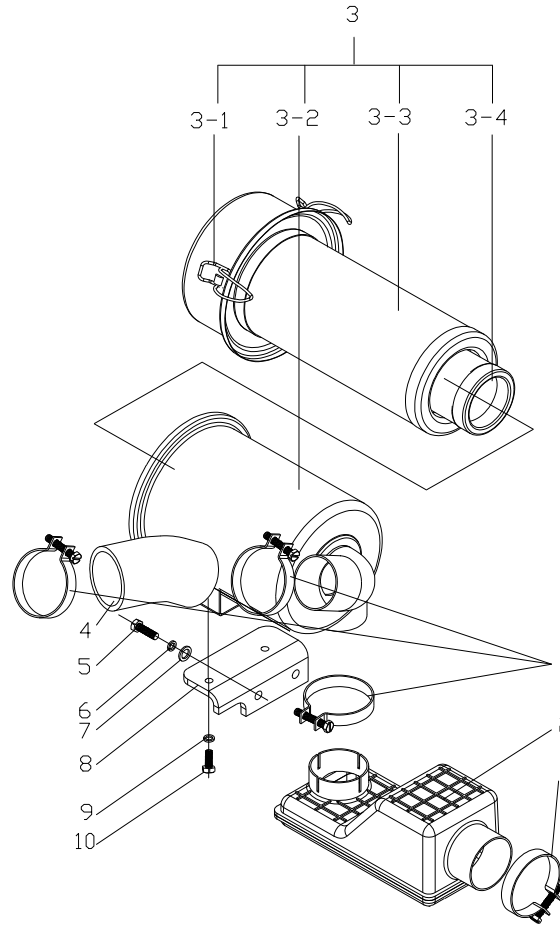
Ⓓ CPYD30/35-XW22F Ⓔ CPYD30/35-XW52F Ⓔ CPYD30/35-XW22B Ⓔ CPYD30/35-XW52B
 Ⓕ CPYD30/35-XW22M Ⓕ CPYD30/35-XW52M Ⓕ CPCD30-XW13F Ⓕ CPCD30/35-XW10F
 Ⓖ CPQD30/35-XW22F Ⓖ CPQD30/35-XW22B Ⓖ CPQD30/35-XW22M



序号 Item	物料码 Part NO.	名称 Description	数量 Qty	备注或适用车型 Remarks Or Serial NO.
A1	XF251-310000-000	进气系统 Air intake system	1	除Ⓓ外 Except Ⓓ
A2	XF308-310000-000	进气系统 Air intake system	1	Ⓓ
A3	XF3012-310000-000	进气系统 Air intake system		Ⓕ
1	Q676-64-G00	蜗杆传动式软管环箍 64 Clamp 64	1	
2	XF251-310001-000	发动机进气胶管 Air inlet rubber pipe	1	除Ⓓ外 Except Ⓓ
	XF308-310001-000	发动机进气胶管 Air inlet rubber pipe	1	Ⓓ
	XF3012-310001-000	发动机进气胶管 II Air inlet rubber pipell	1	Ⓕ
	XF251-310001-500	发动机进气胶管 I Air inlet rubber pipel	1	双燃料叉车 For dual fuel engine
	XF251-310002-500	发动机进气胶管 II Air inlet rubber pipell	1	
3	XF250-311000-000	空气滤清器总成 Air cleaner	1	
3-1	NO PART NO.	滤清器盖 Cover	1	
3-2	NO PART NO.	滤清器壳 body	1	
3-3	1330-G00	外滤芯 Outer filter paper	1	
3-4	0830-G00	内滤芯 Inner filter paper	1	
4	XF250-312000-000	进气消声器 Muffler	1	

图 6 进气系统
Fig. 6 Air inlet system

©CPCD30/35-XW27F



序号 Item	物料码 Part NO.	名称 Description	数量 Qty	备注或适用车型 Remarks Or Serial NO.
A1	XF254-310000-000	进气系统 Air intake system	1	
1	Q676-76-G00	蜗杆传动式环箍 76 Clamp 76	4	
2	XF250-312000-000	进气消声器 Air inlet muffler	1	
3	XF250-311000-000	空滤器总成 Air cleaner	1	
3-1	NO PART NO.	滤清器盖 Cover	1	
3-2	NO PART NO.	滤清器壳 body	1	
3-3	1330-G00	外滤芯 Outer filter paper	1	
3-4	0830-G00	内滤芯 Inner filter paper	1	
4	XF254-310001-000	进气胶管 Air inlet rubber pipe	1	
5	G005783-010025-00	螺栓M10×25 Bolt M10×25	2	
6	G000093-000010-00	垫圈 10 Washer 10	2	
7	G000096-000010-00	垫圈 10 Washer 10	2	
8	XF250-310001-000	空滤器支架 bracket	1	
9	G000093-000008-00	垫圈 8 Washer 8	2	
10	G005783-008020-00	螺栓M8×20 Bolt M8×20	2	

图 7 排气系统
Fig.7 Exhaust system

Ⓐ CPCD30/35-XW33F Ⓑ CPCD30/35-XW33B Ⓒ CPCD30/35-XW33M ① CPCD30/35-XW10F

序号 Item	物料码 Part NO.	名称 Description	数量 Qty	备注或适用车型 Remarks Or Serial NO.
A1	XF300-320000-000	排气系统 Exhaust system	1	Ⓐ
A1	XB300-320000-000	排气系统 Exhaust system	1	Ⓑ
A1	XM300-320000-000	排气系统 Exhaust system	1	Ⓒ
A1	XF308-320000-000	排气系统 Exhaust system	1	①
1	G001337-000008-00	螺母M8 Nut M8	2	
2	G000096-000008-00	垫圈 8 Washer 8	4	
3	N163-320100-000	环状减震垫 Ring dampener	4	
4	XF300-322000-000	消声器总成 Muffler	1	
5	G005783-008065-00	螺栓 M8×65 Bolt M8×65	2	
6	G000093-000008-00	垫圈8 Washer 8	3	
7	G005783-008035-00	螺栓 M8×35 Bolt M8×35	2	
8	XF250-321000-000	排气管 Exhaust pipe	1	Ⓐ
8	XB300-321000-000	排气管 Exhaust pipe	1	Ⓑ
8	XB250-321000-000	排气管 Exhaust pipe	1	Ⓒ
8	XF308-321000-000	排气管 Exhaust pipe	1	①

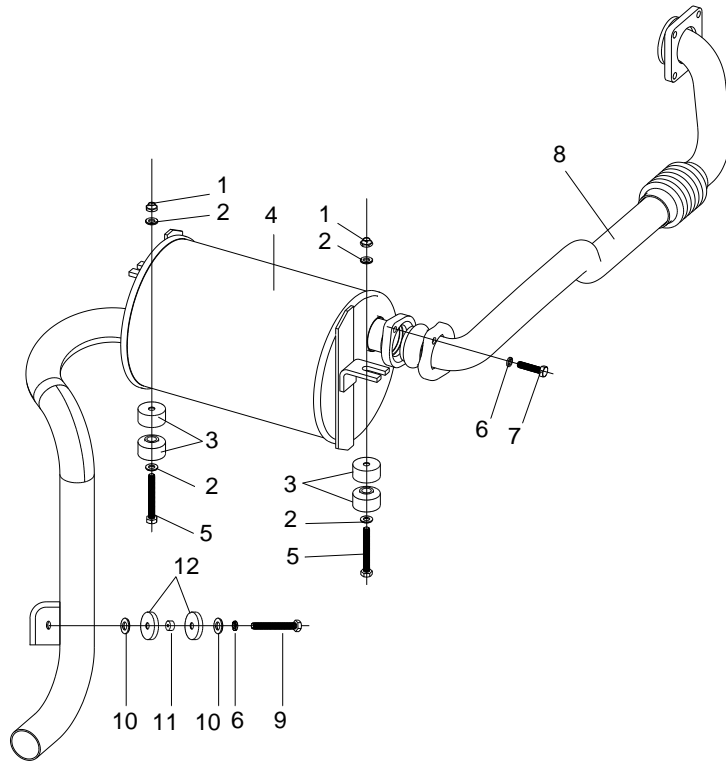
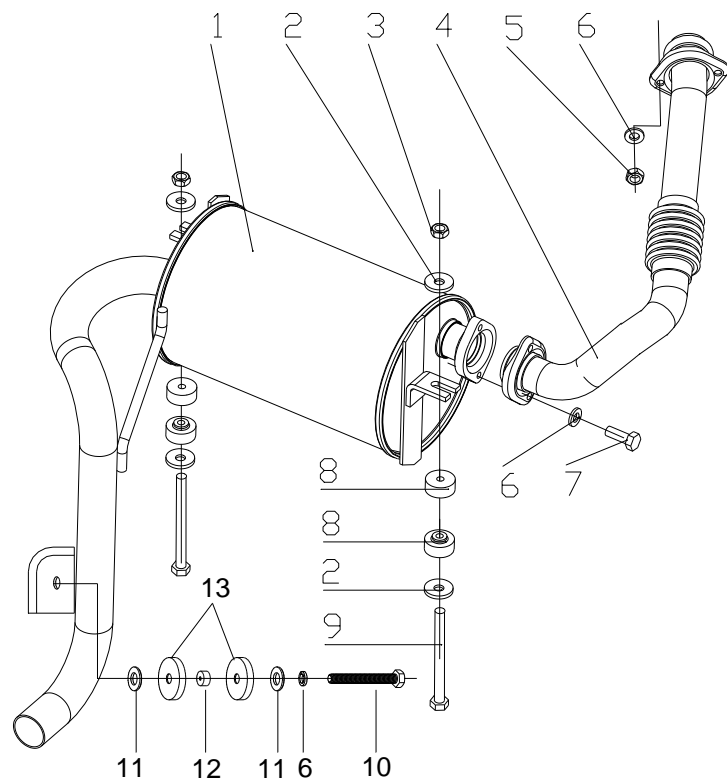


图 8 排气系统
Fig. 8 Exhaust system

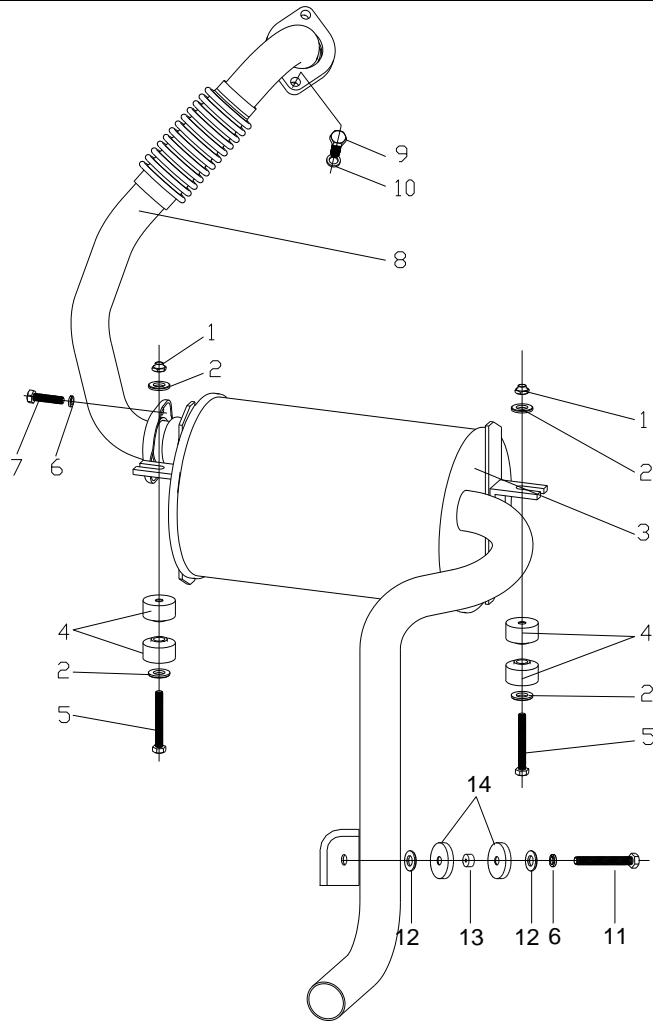
Ⓓ CPYD30/35-XW22F Ⓓ1 CPYD30/35-XW52F Ⓔ CPYD30/35-XW22B Ⓔ1 CPYD30/35-XW52B
 Ⓕ CPYD30/35-XW22M Ⓕ1 CPYD30/35-XW52M Ⓖ CPQD30/35-XW22F Ⓖ1 CPQD30/35-XW22B
 Ⓖ CPQD30/35-XW22M



序号 Item	物料码 Part NO.	名称 Description	数量 Qty	备注或适用车型 Remarks Or Serial NO.
A1	XF301-320000-000	排气系统 Exhaust system	1	Ⓓ Ⓖ <2011-12-01
A1	XB301-320000-000	排气系统 Exhaust system	1	Ⓔ Ⓖ1 <2011-12-01
A1	XM301-320000-000	排气系统 Exhaust system	1	Ⓕ Ⓖ1 <2011-12-01
A2	XF3011-320000-000	排气系统 Exhaust system	1	Ⓓ Ⓓ1 Ⓖ ≥2011-12-01
A2	XB307-320000-000	排气系统 Exhaust system	1	Ⓔ Ⓔ1 Ⓖ1 ≥2011-12-01
A2	XM307-320000-000	排气系统 Exhaust system	1	Ⓕ Ⓕ1 Ⓖ1 ≥2011-12-01
1	XF300-322000-000	消声器总成 Muffler assy	1	
2	G000096-000008-00	垫圈 8 Washer 8	4	
3	G001337-000008-00	螺母 M8 Nut8 M8	2	
4	XF251-321000-000	排气管 Exhaust pipe	1	Ⓓ Ⓖ <2011-12-01
4	XB301-321000-000	排气管 Exhaust pipe	1	Ⓔ Ⓖ1 <2011-12-01
4	XB251-321000-000	排气管 Exhaust pipe	1	Ⓕ Ⓖ1 <2011-12-01
4	XF2511-321000-000	排气管 Exhaust pipe	1	Ⓓ Ⓓ1 Ⓖ ≥2011-12-01
4	XB307-321000-000	排气管 Exhaust pipe	1	Ⓔ Ⓔ1 Ⓖ1 ≥2011-12-01
4	XB257-321000-000	排气管 Exhaust pipe	1	Ⓕ Ⓕ1 Ⓖ1 ≥2011-12-01

图 9 排气系统
Fig. 9 Exhaust system

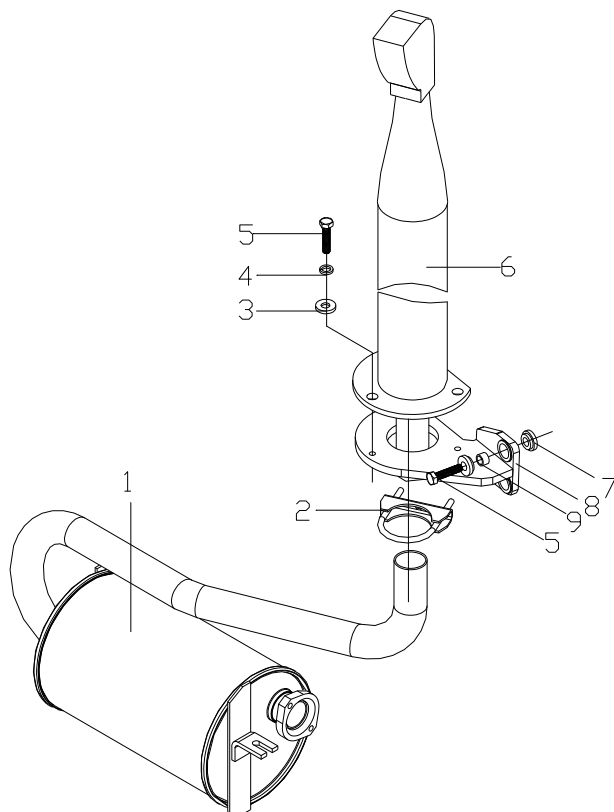
Ⓒ CPCD30/35-XW27F Ⓓ CPCD30-XW13F



序号 Item	物料码 Part NO.	名称 Description	数量 Qty	备注或适用车型 Remarks Or Serial NO.
A1	XF304-320000-000	排气系统 Exhaust system	1	Ⓒ
A1	XF3012-320000-000	排气系统 Exhaust system	1	Ⓓ
1	G001337-000008-00	螺母 M8 Nut M8	2	
2	G000096-000008-00	垫圈 8 Washer 8	4	
3	XF304-322000-000	消声器总成 Muffler assy	1	Ⓒ
3	XF3012-322000-000	消声器总成 Muffler assy	1	Ⓓ
4	N163-320100-000	环状减震垫 Ringlike dampener	4	
5	G005783-008065-00	螺栓 M8×65 Bolt M8×65	2	
6	G000093-000008-00	垫圈 8 Washer 8	3	
7	G005783-008035-00	螺栓 M8×35 Bolt M8×35	2	
8	XF254-321000-000	排气管 Exhaust pipe	1	
9	G005783-010030-00	螺栓 M10×30 Bolt M10×30	2	Ⓒ
9	G006170-000008-00	螺母 M8 Nut M8	2	Ⓓ
10	G000093-000010-00	垫圈 10 Washer 10	2	Ⓒ
10	G000093-000008-00	垫圈 8 Washer 8	2	Ⓓ

图 10 高位排气系统
Fig.10 High Exhaust system

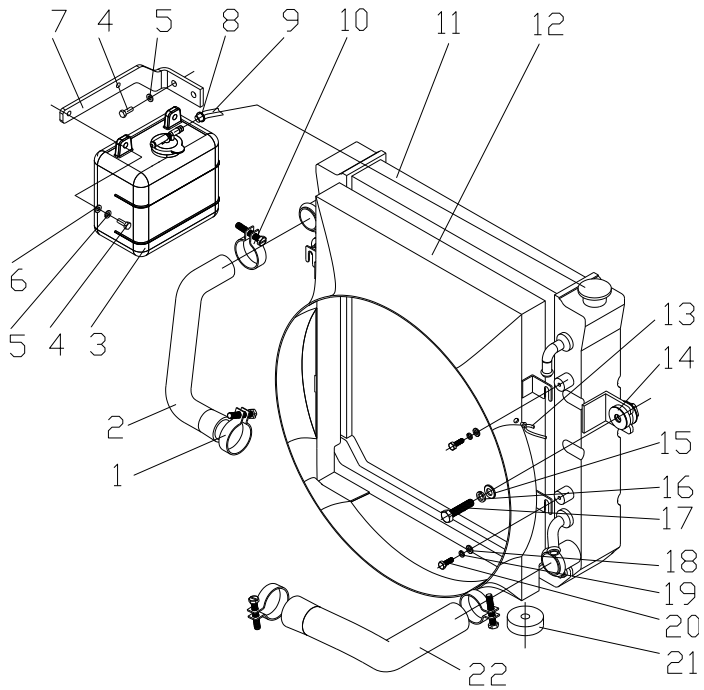
- (A) CPCD30/35-XW33F (B) CPCD30/35-XW33B (C) CPCD30/35-XW33M (D) CPYD30/35-XW22F
 (E) CPYD30/35-XW52F (F) CPYD30/35-XW52B (G) CPYD30/35-XW52M (H) CPYD30/35-XW22M
 (I) CPYD30/35-XW52M (J) CPCD30/35-XW27F (K) CPCD30-XW13F



序号 Item	物料码 Part NO.	名称 Description	数量 Qty	备注或适用车型 Remarks Or Serial NO.
1	XF250-322000-520	消声器总成 Muffler assy	1	
A1	XF250-320000-520	高位排气组件 High exhaust assy	1	包含 INC:2-9
2	R9615-323000-000	抱箍 Clamp	1	
3	G000096-000010-00	垫圈 10 Washer 10	5	
4	G000093-000010-00	垫圈 10 Washer 10	5	
5	G005783-010025-00	螺栓 M10×25 Bolt M10×25	5	
6	XF250-323000-520	排气尾管 Exhaust pipe	1	
7	R453-320001-000	减振垫 Dampener	4	
8	GR1002-320002-000	安装支座 Support	1	
9	R453-320002-000	套管 Pipe	2	

图 11 冷却系统
Fig.11 Cooling system

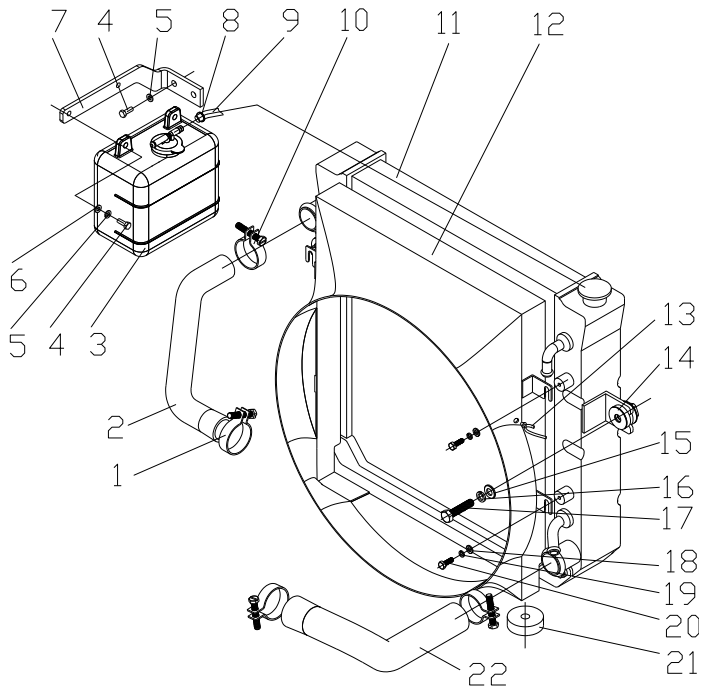
Ⓐ CPCD30/35-XW33F Ⓑ CPCD30/35-XW33B Ⓒ CPCD30/35-XW33M ① CPCD30/35-XW10F



序号 Item	物料码 Part NO.	名称 Description	数量 Qty	备注或适用车型 Remarks Or Serial NO.
A1	XF250-330000-000	冷却系统 Cooling system	1	Ⓐ
A1	XB300-330000-000	冷却系统 Cooling system	1	Ⓑ
A1	XM250-330000-000	冷却系统 Cooling system	1	Ⓒ
A1	XF308-330000-000	冷却系统 Cooling system	1	①
1	Q672-45-G00	双钢丝式环箍45 Clamp 45	2	Ⓐ Ⓑ Ⓒ
1	Q672-40-G00	双钢丝式环箍40 Clamp 40	1	①
2	XF250-330002-000	散热器进水胶管 Water inlet pipe	1	Ⓐ Ⓒ
2	XF150-330002-000	散热器进水胶管 Water inlet pipe	1	Ⓑ
2	XF308-330002-000	散热器进水胶管 Water inlet pipe	1	①
3	XF250-330200-000	膨胀水箱 Reserve box	1	
4	G005783-008020-00	螺栓 M8×20 Bolt M8×20	4	
5	G000093-000008-00	垫圈 8 Washer 8	4	
6	G000096-000008-00	垫圈 8 Washer 8	2	
7	XF250-330004-000	膨胀水箱支架 Bracket	1	
8	Q672-12-G00	双钢丝式环箍 12 Clamp 12	2	

图 11 冷却系统
Fig.11 Cooling system

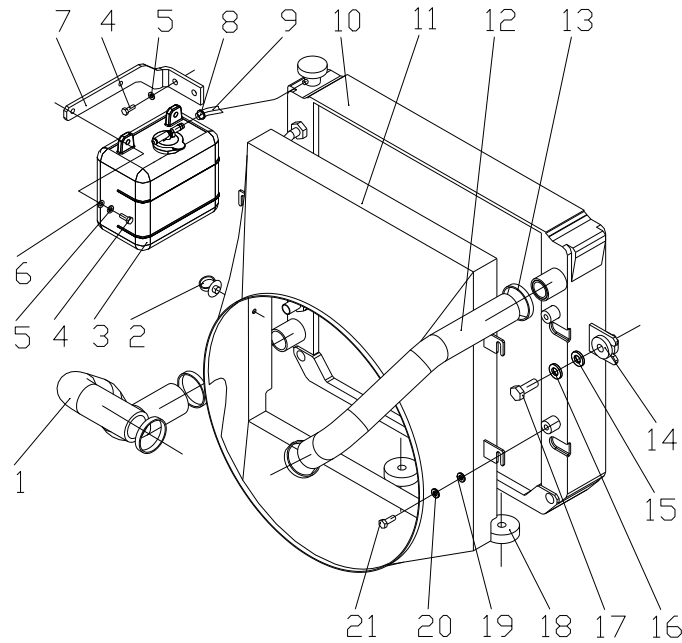
Ⓐ CPCD30/35-XW33F Ⓑ CPCD30/35-XW33B Ⓒ CPCD30/35-XW33M ① CPCD30/35-XW10F



序号 Item	物料码 Part NO.	名称 Description	数量 Qty	备注或适用车型 Remarks Or Serial NO.
9	XF250-330003-W00	胶管 (内径φ 8) Rubber pipe	1	
10	Q672-42-G00	双钢丝式环箍 42 Clamp 42	2	Ⓐ Ⓑ Ⓒ
10	Q672-42-G00	双钢丝式环箍 42 Clamp 42	3	①
11	XF250-331000-000	散热器总成 Radiator assy	1	
12	XF250-332000-000	护风圈总成 Fan shroud assy	1	Ⓐ
12	XB300-332000-000	护风圈总成 Fan shroud assy	1	Ⓑ
12	XM250-332000-000	护风圈总成 Fan shroud assy	1	Ⓒ
12	XF308-332000-000	护风圈总成 Fan shroud assy	1	①
13	XF250-700001-G00	扎带145×8 Clamp	3	
14	XF250-330100-000	缓冲垫 Cushion	2	
15	G000096-000010-00	垫圈 10 Washer 10	2	
16	G000093-000010-00	垫圈 10 Washer 10	2	
17	G005783-010045-00	螺栓M10×45 Bolt M10×45	2	
18	G000096-000006-00	垫圈 6 Washer 6	4	
19	G000093-000006-00	垫圈 6 Washer 6	4	

图 12 冷却系统
Fig.12 Cooling system

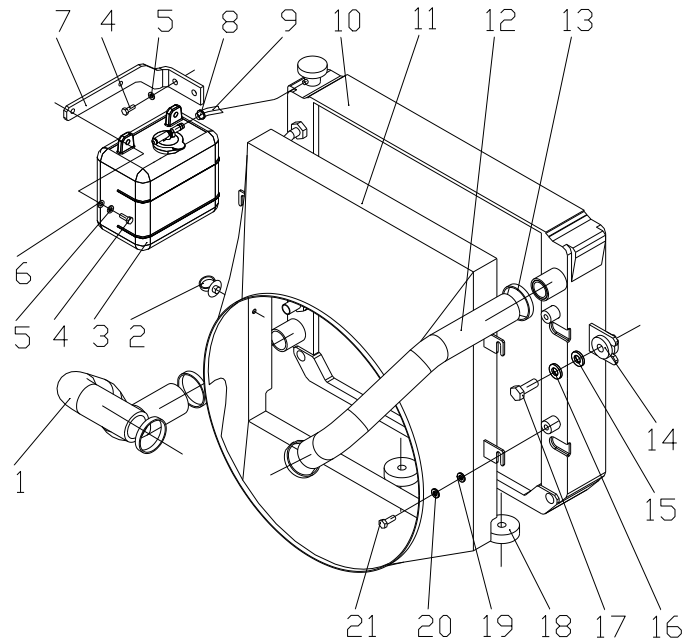
Ⓓ CPYD30/35-XW22F Ⓓ1 CPYD30/35-XW52F Ⓔ CPYD30/35-XW22B Ⓔ1 CPYD30/35-XW52B
 Ⓕ CPYD30/35-XW22M Ⓕ1 CPYD30/35-XW52M Ⓖ CPQD30/35-XW22F Ⓖ1 CPQD30/35-XW22B
 Ⓖ CPQD30/35-XW22M



序号 Item	物料码 Part NO.	名称 Description	数量 Qty	备注或适用车型 Remarks Or Serial NO.
A1	XF251-330000-000	冷却系统 Cooling system	1	Ⓓ Ⓖ <2011-12-01
A1	XB301-330000-000	冷却系统 Cooling system	1	Ⓔ Ⓖ1 <2011-12-01
A1	XM251-330000-000	冷却系统 Cooling system	1	Ⓕ Ⓖ <2011-12-01
A2	XF2511-330000-000	冷却系统 Cooling system		Ⓓ Ⓓ1 Ⓖ ≥2011-12-01
A2	XB307-330000-000	冷却系统 Cooling system		Ⓔ Ⓔ1 Ⓖ1 ≥2011-12-01
A2	XM257-330000-000	冷却系统 Cooling system		Ⓕ Ⓕ1 Ⓖ ≥2011-12-01
1	XF251-330002-000	散热器出水胶管 Rubber pipe for outle	1	<2011-12-01
1	XF2511-330002-000	散热器出水胶管 Rubber pipe for outle	1	≥2011-12-01
2	XF250-700001-G00	扎带 145×8 Clamp	1	
3	XF250-330200-000	膨胀水箱 Reserve box	1	
4	G005783-008020-00	螺栓 M8×20 Bolt M8×20	4	
5	G000093-000008-00	垫圈 8 Washer 8	4	
6	G000096-000008-00	垫圈 8 Washer 8	2	
7	XF250-330004-000	膨胀水箱支架 Bracket	1	
8	Q672-12-G00	双钢丝式环箍 12 Clamp 12	2	

图 12 冷却系统
Fig.12 Cooling system

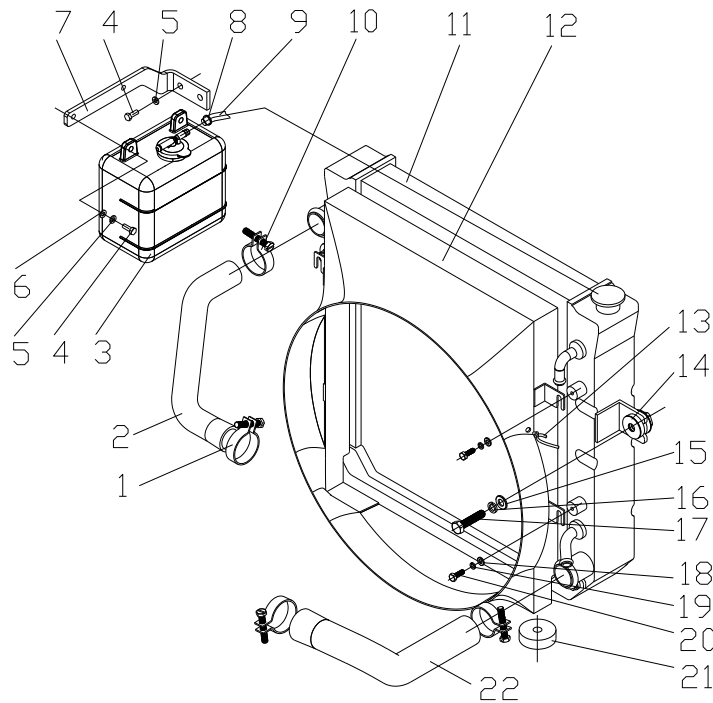
Ⓓ CPYD30/35-XW22F Ⓓ1 CPYD30/35-XW52F Ⓔ CPYD30/35-XW22B Ⓔ1 CPYD30/35-XW52B
 Ⓕ CPYD30/35-XW22M Ⓕ1 CPYD30/35-XW52M Ⓖ CPQD30/35-XW22F Ⓖ1 CPQD30/35-XW22B
 Ⓖ CPQD30/35-XW22M



序号 Item	物料码 Part NO.	名称 Description	数量 Qty	备注或适用车型 Remarks Or Serial NO.
9	XF250-330003-W00	胶管 (内径φ 8) Rubber pipe	1	
10	XF251-331000-000	散热器总成 Radiator assy	1	
11	XF251-332000-000	护风圈总成 Fan shroud assy	1	Ⓓ Ⓖ <2011-12-01
11	XB301-332000-000	护风圈总成 Fan shroud assy	1	Ⓔ Ⓖ1 <2011-12-01
11	XM251-332000-000	护风圈总成 Fan shroud assy	1	Ⓕ Ⓖ <2011-12-01
11	XF2511-332000-000	护风圈总成 Fan shroud assy	1	Ⓓ Ⓓ1 Ⓖ ≥2011-12-01
11	XB307-332000-000	护风圈总成 Fan shroud assy	1	Ⓔ Ⓔ1 Ⓖ1 ≥2011-12-01
11	XM2511-332000-000	护风圈总成 Fan shroud assy	1	Ⓕ Ⓕ1 Ⓖ ≥2011-12-01
12	XF251-330001-000	散热器进水胶管 Water inlet pipe	1	<2011-12-01
12	XF2511-330001-000	散热器进水胶管 Water inlet pipe	1	≥2011-12-01
13	Q672-45-G00	双钢丝式环箍45 Clamp	4	
14	XF250-330100-000	缓冲垫 Cushion	2	
15	GB96-85	垫圈 10 Washer 10	2	
16	GB93-87	垫圈 10 Washer 10	2	
17	GB5783-86	螺栓M10×45 Bolt M10×45	2	

图 13 冷却系统
Fig.13 Cooling system

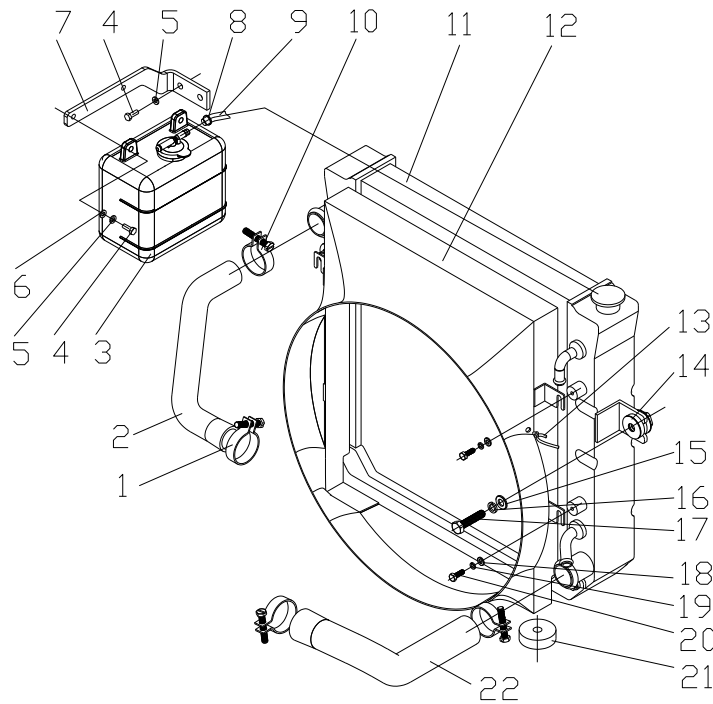
© CPCD30/35-XW27F



序号 Item	物料码 Part NO.	名称 Description	数量 Qty	备注或适用车型 Remarks Or Serial NO.
A1	XF254-330000-000	冷却系统 Cooling system	1	
1	Q672-45-G00	双钢丝式环箍45 Clamp	2	
2	XF254-330002-000	散热器进水胶管 Water inlet pipe	1	
3	XF250-330200-000	膨胀水箱 Reserve box	1	
4	G005783-008020-00	螺栓 M8×20 Bolt M8×20	4	
5	G000093-000008-00	垫圈 8 Washer 8	4	
6	G000096-000008-00	垫圈 8 Washer 8	2	
7	XF250-330004-000	膨胀水箱支架 Bracket	1	
8	Q672-12-G00	双钢丝式环箍 12 Clamp	2	
9	XF250-330003-W00	胶管 (内径φ 8) Rubber pipe	1	
10	Q672-46-G00	双钢丝式环箍 46 Clamp 46	2	
11	XF250-331000-000	散热器总成 Radiator assy	1	
12	XF254-332000-000	护风圈总成 Fan shroud assy	1	
13	XF250-700001-G00	扎带145×8 Clamp	3	
14	XF250-330100-000	缓冲垫 Cushion	2	

图 13 冷却系统
Fig.13 Cooling system

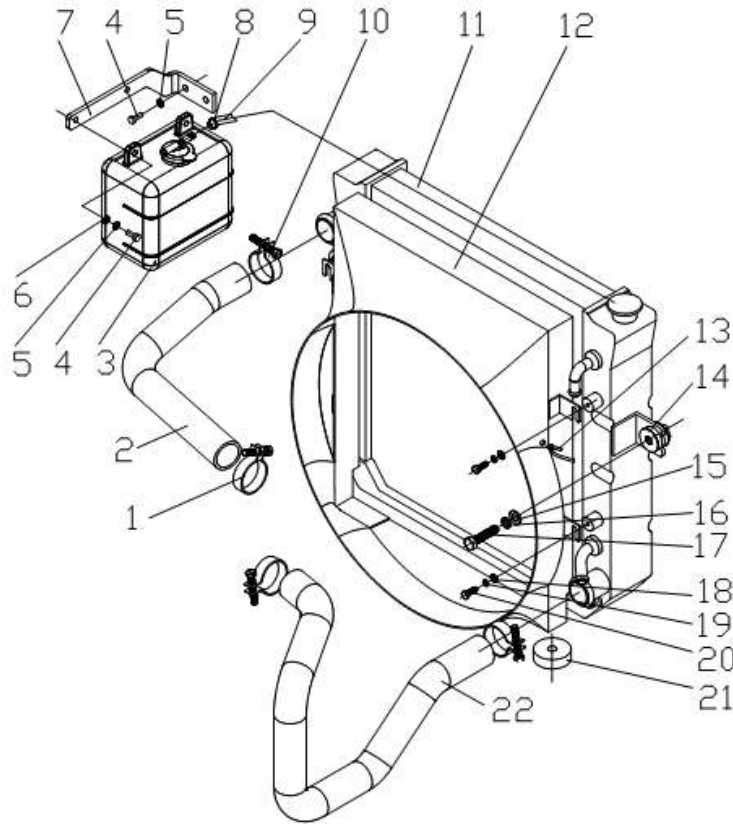
© CPCD30/35-XW27F



序号 Item	物料码 Part NO.	名称 Description	数量 Qty	备注或适用车型 Remarks Or Serial NO.
15	G000096-000010-00	垫圈 10 Washer 10	2	
16	G000093-000010-00	垫圈 10 Washer	2	
17	G005783-010045-00	螺栓M10×45 Bolt M10×45	2	
18	G000096-000006-00	垫圈 6 Washer 6	4	
19	G000093-000006-00	垫圈 6 Washer 6	4	
20	G005783-006018-00	螺栓 M6×18 Bolt M6×18	4	
21	30HB-330004A	垫块 Cushion	2	
22	XF254-330001-000	散热器出水胶管 Water outlet pipe	1	

图 14 冷却系统
Fig.14 Cooling system

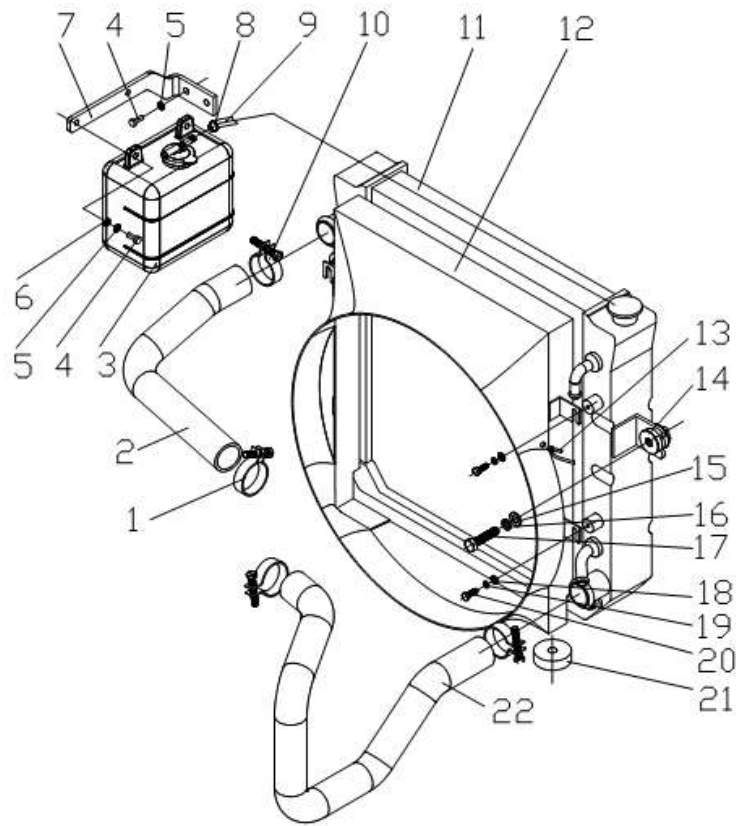
Ⓜ CPCD30-XW13F



序号 Item	物料码 Part No.	名称 Description	数量 Qty	备注或适用车型 Remarks Or Serial No.
A1	XF3012-330000-000	冷却系统 Cooling system	1	
1	Q672-40-G00	双钢丝式环箍40 Clamp 40	1	
2	XF3012-330001-000	散热器进水胶管 Water inlet pipe	1	Ⓜ
3	XF250-330200-000	膨胀水箱 Reserve box	1	
4	G005783-008020-00	螺栓 M8×20 Bolt M8×20	4	
5	G000093-000008-00	垫圈 8 Washer 8	4	
6	G000096-000008-00	垫圈 8 Washer 8	2	
7	XF250-330004-000	膨胀水箱支架 Bracket	1	
8	Q672-12-G00	双钢丝式环箍 12 Clamp 12	2	
9	XF250-330003-W00	胶管 (内径φ 8) Rubber pipe	1	
10	Q672-42-G00	双钢丝式环箍 42 Clamp 42	3	
11	XF250-331000-000	散热器总成 Radiator assy	1	
12	XF3012-332000-000	护风圈总成 Fan shroud assy	1	Ⓜ
13	XF250-700001-G00	扎带145×8 Clamp	3	
14	XF250-330100-000	缓冲垫 Cushion	2	

图 14 冷却系统
Fig.14 Cooling system

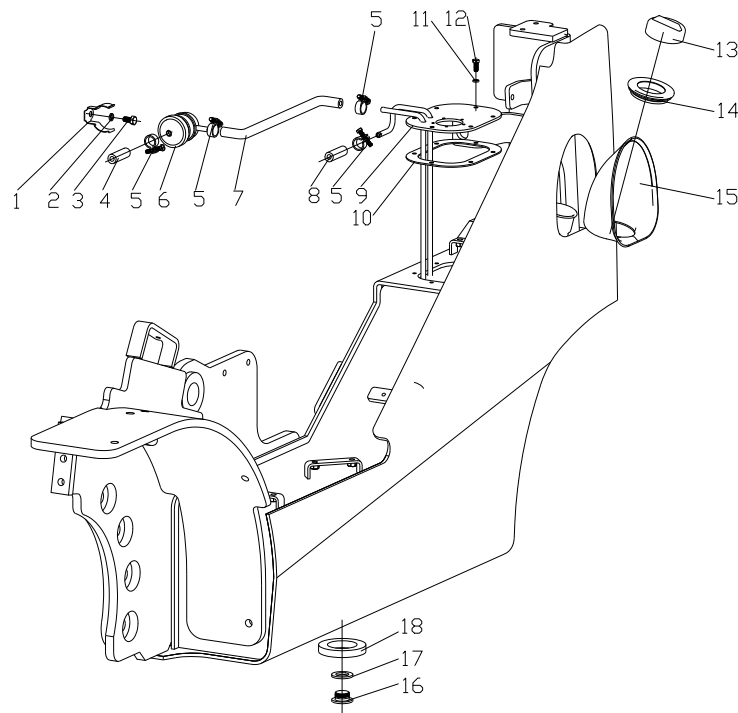
Ⓜ CPCD30-XW13F



序号 Item	物料码 Part No.	名称 Description	数量 Qty	备注或适用车型 Remarks Or Serial No.
15	G000096-000010-00	垫圈 10 Washer 10	2	
16	G000093-000010-00	垫圈 10 Washer 10	2	
17	G005783-010045-00	螺栓 M10×45 Bolt M10×45	2	
18	G000096-000006-00	垫圈 6 Washer 6	4	
19	G000093-000006-00	垫圈 6 Washer 6	4	
20	G005783-006018-00	螺栓 M6×18 Bolt M6×18	4	
21	30HB-330004A	垫块 Cushion	2	
22	XF3012-330002-000	散热器出水胶管 Water outlet pipe	1	
-				
-				

图 15 燃油系统
Fig.15 Fuel system

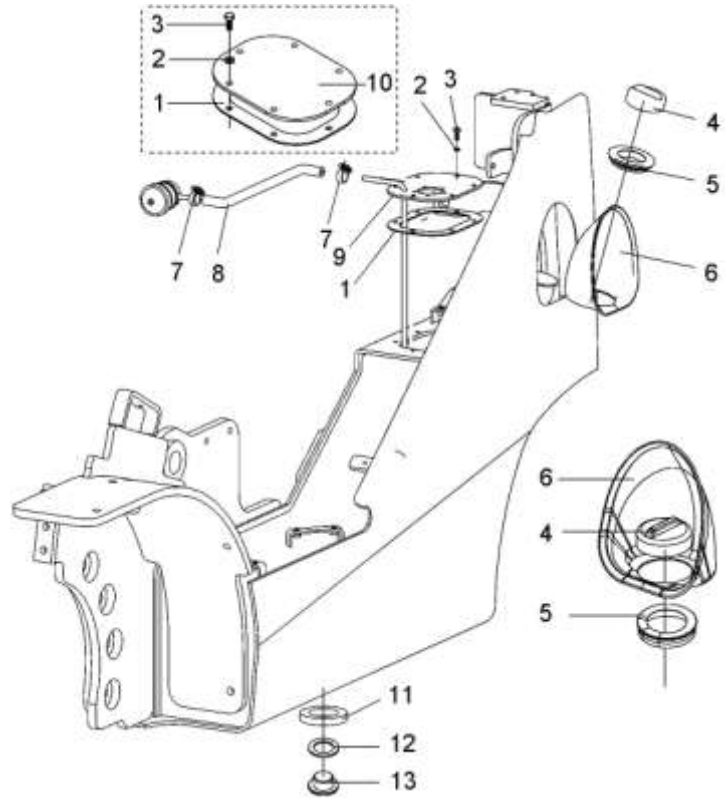
Ⓐ CPCD30/35-XW33F Ⓑ CPCD30/35-XW33B Ⓒ CPCD30/35-XW33M



序号 Item	物料码 Part NO.	名称 Description	数量 Qty	备注或适用车型 Remarks Or Serial NO.
A1	XF250-340000-000	燃油系统 Fuel system	1	
1	198072-04320-G00	燃油滤清器支架 Bracket	1	
2	G000093-000008-00	垫圈8 Washer	1	
3	G005783-008016-00	螺栓 M8×16 Bolt M8×16	1	
4	XF250-340001-W00	输油胶管(内径Φ8) Rubber pipe	1	
5	Q672-18-G00	双钢丝环箍18 Clamp	6	
6	YD-206-100T-G00	燃油滤清器 Oil filter	1	
7	XF250-340002-W00	输油胶管(内径Φ8) Rubber pipe	1	
8	XF250-340003-W00	回油胶管(内径Φ8) Rubber pipe	1	
9	XF250-341000-000	燃油箱盖组件 Cover of fuel case assy	1	
10	XF250-340001-000	垫 Pad	1	
11	J000982-000006-00	垫圈 6 Washer 6	6	
12	G005783-006016-00	螺栓M6×16 Bolt M6×16	6	
13	N163-341000-G00	燃油箱盖 Cover of fuel case	1	
14	XF250-340003-000	橡胶圈 Rubber gasket	1	

图 16 燃油系统
Fig.16 Fuel system

Ⓓ CPYD30/35-XW22F Ⓓ1 CPYD30/35-XW52F Ⓔ CPYD30/35-XW22B Ⓔ1 CPYD30/35-XW52B
 Ⓕ CPYD30/35-XW22M Ⓕ1 CPYD30/35-XW52M Ⓖ CPQD30/35-XW22F Ⓖ1 CPQD30/35-XW22B
 Ⓖ CPQD30/35-XW22M



序号 Item	物料码 Part NO.	名称 Description	数量 Qty	备注或适用车型 Remarks Or Serial NO.
A1	XF251-340000-000	燃油系统 Fuel system	1	Ⓓ Ⓔ Ⓕ Ⓓ1 Ⓔ1 Ⓕ1
A2	XB256-340000-000	燃油系统 Fuel system	1	Ⓖ Ⓖ1 Ⓖ
1	XF250-340001-000	垫 Pad	1	
2	J000982-000006-00	垫圈 6 Washer 6	6	
3	G005783-006016-00	螺栓M6×16 Bolt M6×16	6	
4	XF250-340002-000	燃油盖罩 Housing of fuel cover	1	
5	N163-341000-G00	燃油箱盖 Cover of fuel case	1	
6	XF250-340003-000	橡胶圈 Rubber gasket	1	
7	Q672-18-G00	双钢丝环箍18 Clamp	2	
8	XB256-340001-W00	输油胶管(内径Φ8) Rubber pipe(Φ8)	1	Ⓖ Ⓖ1 Ⓖ
9	XB256-341000-000	燃油箱盖组件 Cover of fuel case assy	1	Ⓖ Ⓖ1 Ⓖ
9-1	NO PART NO.	盖板 Cover	1	
9-2	NO PART NO.	吸油管 Suction pipe	1	
9-3	NO PART NO.	管座 Tube socket	1	
9-4	NO PART NO.	滤芯 Filter	1	

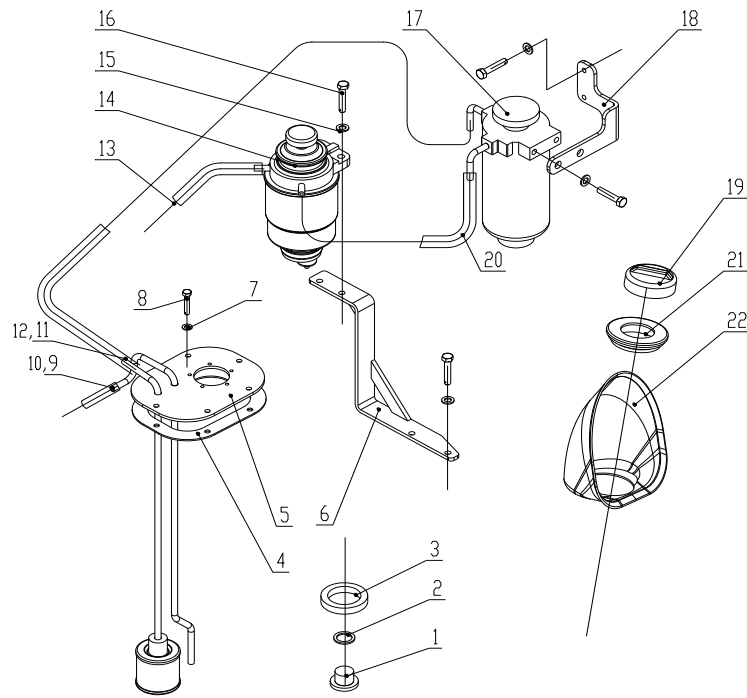
图 17 燃油系统
Fig.17 Fuel system

© CPCD30/35-XW27F

序号 Item	物料码 Part No.	名称 Description	数量 Qty	备注或适用车型 Remarks Or Serial No.
A1	XF254-340000-000	燃油系统 Fuel system	1	
1	G005783-008025-00	螺栓 M8×25 Bolt M8×25	2	
2	G000093-000008-00	垫圈 8 Washer 8	4	
3	30HB-341000-000	油水分离器 Oil-water separator	1	
4	XF254-340001-000	油水分离器支架 Bracket	1	
5	Q672-18-G00	双钢丝环箍 18 Clamp	6	
6	XF254-340002-W00	输油胶管(内径Φ8) Rubber pipe	1	
7	XF254-340004-W00	输油胶管(内径Φ8) Rubber pipe	1	
8	XF254-340003-W00	回油胶管(内径Φ8) Rubber pipe	1	
9	XF250-341000-000	燃油箱盖组件 Cover of fuel case assy	1	
10	XF250-340001-000	垫 Pad	1	
11	J000982-000006-00	垫圈 6 Washer 6	6	
12	G005783-006016-00	螺栓M6×16 Bolt M6×16	6	
13	N163-341000-G00	燃油箱盖 Cover of fuel case	1	
14	XF250-340003-000	橡胶圈 Rubber gasket	1	

图 18 燃油系统
Fig.18 Fuel system

① CPCD30/35-XW10F



序号 Item	物料码 Part No.	名称 Description	数量 Qty	备注或适用车型 Remarks Or Serial No.
A1	XF308-340000-000	燃油系统 Fuel system	1	
1	N163-340008-000	螺塞 Plug	1	
2	J000982-000022-00	垫圈22 Washer 22	1	
3	N163-340002-000	磁铁 Magnetic iron	1	
4	XF250-340001-000	垫 Pad	1	
5	XF308-341000-000	燃油箱盖组件 Cover of fuel case assy	1	
6	XF308-342000-000	滤油器支架 II Bracket	1	
7	J000982-000006-00	垫圈 6 Washer 6	6	
8	G000982-006016-00	螺栓M6×16 Bolt M6×16	6	
9	XF308-340004-W00	输油胶管Φ6 Rubber pipe	1	
10	Q672-16-G00	双钢丝环箍 16 Clamp	2	
11	XF308-340001-W00	输油胶管Φ8 Rubber pipe	1	
12	Q672-18-G00	双钢丝环箍 18 Clamp	2	
13	XF308-340003-W00	输油胶管Φ8 Rubber pipe	1	
14	7LK-000-G00	柴油滤清器总成 Oil filter	1	

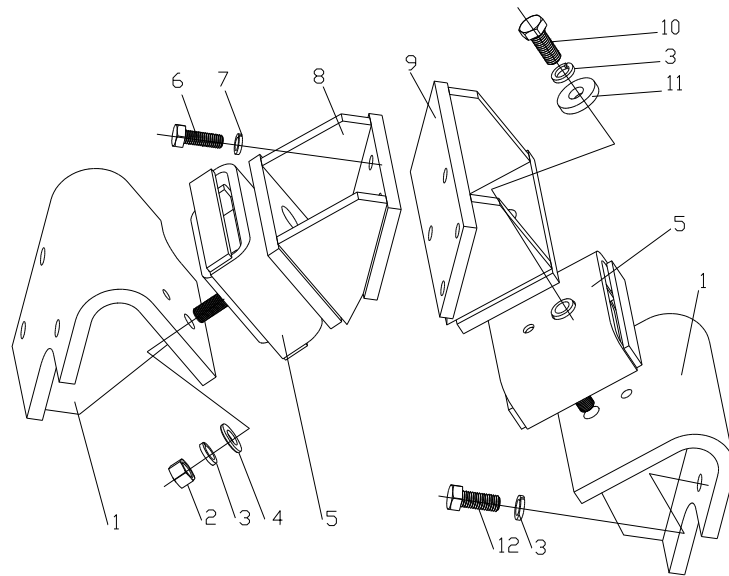
图 19 燃油系统
Fig.19 Fuel system

Ⓜ CPCD30-XW13F

序号 Item	物料码 Part No.	名称 Description	数量 Qty	备注或适用车型 Remarks Or Serial No.
A1	XF3012-340000-000	燃油系统 Fuel system	1	
1	N152-341000-G00	柴油滤清器 Oil filter	1	
2	XF3012-340001-000	燃油滤清器支架 Bracket	1	
3	XF3012-340002-W00	输油管胶管(内径Φ8) Rubber pipe	2	
4	G000093-000008-00	垫圈8 Washer	8	
5	G005783-008020-00	螺栓 M8×20 Bolt M8×20	8	
6	XF3012-340001-000	沉淀杯支架 Bracket	1	
7	N152-342000-G00	沉淀杯总成 Preciptate container	1	
8	3E-160002	吸油管接头 Fitting	2	
9	XF3012-340001-W00	输油管胶管(内径Φ8) Rubber pipe	1	
10	XF3012-340003-W00	回油管胶管(内径Φ6) Rubber pipe	1	
11	Q672-18-G00	双钢丝环箍18 Clamp	6	
12	XF250-340001-000	垫 Pad	1	
13	XF308-341000-000	燃油箱盖组件 Cover of fuel case assy	1	
14	J000982-000006-00	垫圈 6 Washer 6	6	

图 20 发动机安装
Fig.20 Engine mount

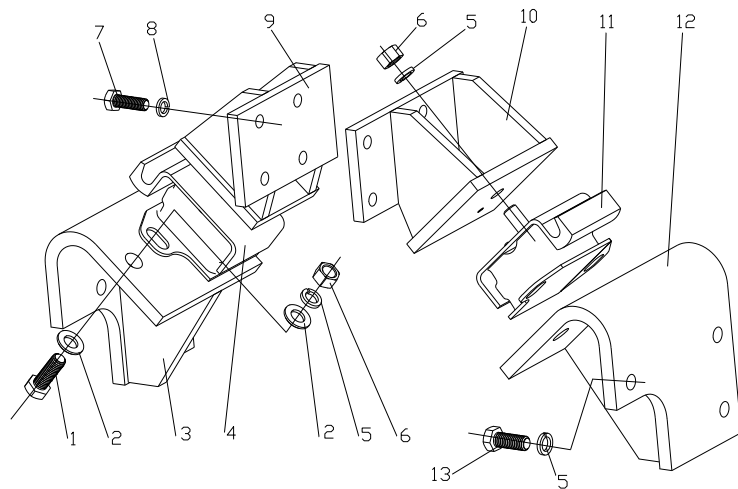
Ⓐ CPCD30/35-XW33F



序号 Item	物料码 Part NO.	名称 Description	数量 Qty	备注或适用车型 Remarks Or Serial NO.
A1	XF250-350000-000	发动机安装 Engine mount	1	
1	XF250-350100-000	发动机左支座 Engine bracket ,Left	2	
2	G006171-000012-01	螺母 M12×1.25 Bolt M12×1.25	2	
3	G000093-000012-00	垫圈12 Washer 12	12	
4	G0097P1-000012-00	垫圈12 Washer 12	2	
5	XF250-350500-000	缓冲垫总成 Cushion	2	
6	G005783-010030-00	螺栓M10×30 Bolt	8	
7	G000093-000010-00	垫圈10 Washer	8	
8	XF250-350200-000	发动机左支架 Engine mount, Left	1	
9	XF250-350300-000	发动机右支架 Engine mount, Right	1	
10	G005783-010035-00	螺栓 M12×1.25×35 Bolt M12×1.25×35	2	
11	50DH-300001	垫片 Gasket	2	
12	G005783-012030-00	螺栓M12×30 Bolt M12×30	8	

图 21 发动机安装
Fig.21 Engine mount

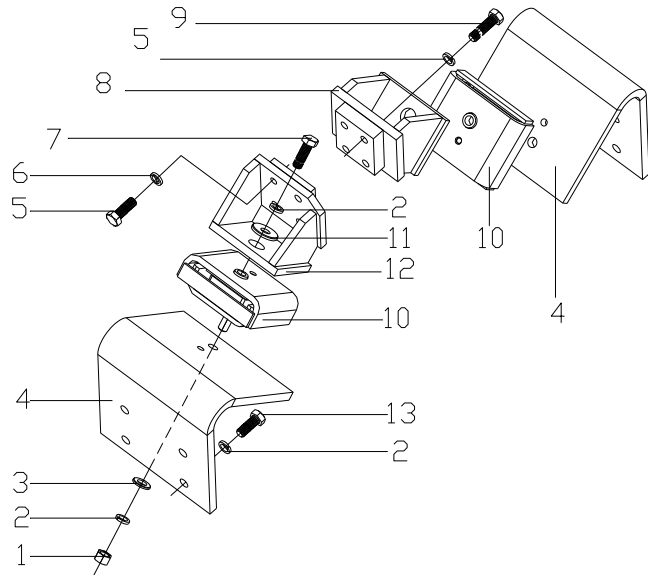
Ⓑ CPCD30/35-XW33B Ⓒ CPCD30/35-XW33M



序号 Item	物料码 Part NO.	名称 Description	数量 Qty	备注或适用车型 Remarks Or Serial NO.
A1	XB300-350000-000	发动机安装 Engine mount	1	Ⓑ
A2	XM250-350000-000	发动机安装 Engine mount	1	Ⓒ
1	G005783-012035-00	螺栓M12×35 Bolt M12×35	4	
2	G0097P1-000012-00	垫圈 12 Washer 12	4	
3	XB300-350100-000	发动机左支座 Engine bracket, Left	1	Ⓑ
3	XB250-350100-000	发动机左支座 Engine bracket, Left	1	Ⓒ
4	R564-350500-000	前支承左垫块总成 Left cushion	1	
5	G000093-000012-00	垫圈12 Washer 12	14	
6	G006170-000012-00	螺母 M12 Nut M12	6	
7	G005783-010030-00	螺栓 M10×30 Bolt M10×30	8	
8	G000093-000010-00	垫圈 10 Washer 10	8	
9	XB250-350200-000	发动机左支架 Engine mount, Left	1	Ⓑ
9	XM250-350100-000	发动机左支架 Engine mount, Left	1	Ⓒ
10	XB250-350300-000	发动机右支架 Engine mount, Right	1	Ⓑ
10	XM250-350200-000	发动机右支架 Engine mount, Right	1	Ⓒ

图 22 发动机安装
Fig.22 Engine mount

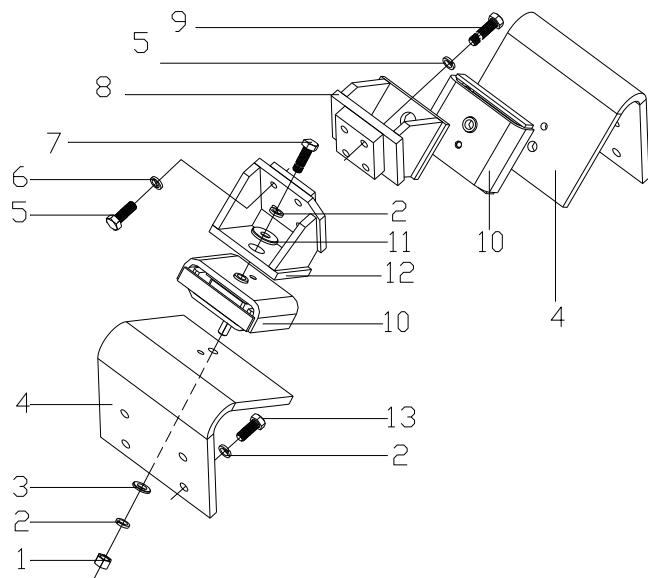
Ⓓ CPYD30/35-XW22F Ⓔ CPYD30/35-XW52F Ⓚ CPCD30/35-XW10F Ⓛ CPQD30/35-XW22F



序号 Item	物料码 Part NO.	名称 Description	数量 Qty	备注或适用车型 Remarks Or Serial NO.
A1	XF251-350000-000	发动机安装 Engine mount	1	Ⓓ Ⓛ <2011-12-01
A1	XF2511-350000-000	发动机安装 Engine mount	1	Ⓓ Ⓔ Ⓛ ≥2011-12-01
A2	XF308-350000-000	发动机安装 Engine mount	1	Ⓚ
1	G006171-000012-01	螺母 M12×1.25 Bolt M12×1.25	2	
2	G000093-000012-00	垫圈12 Washer 12	12	Ⓓ Ⓛ
2	G000093-000012-00	垫圈12 Washer 12	12	Ⓚ
3	G0097P1-000012-00	垫圈12 Washer 12	2	
4	XF251-350300-000	发动机支座 Engine bracket	2	Ⓓ Ⓛ <2011-12-01
4	XF2511-350300-000	发动机支座 Engine bracket	2	Ⓓ Ⓔ Ⓛ ≥2011-12-01
4	XF251-350300-000	发动机支座 Engine bracket	1	Ⓚ
4	XF308-350300-000	发动机右支座 Engine bracket ,Right	1	Ⓚ
5	G005783-010035-00	螺栓M10×35 Bolt M10×35	6	Ⓓ Ⓛ
5	G005783-010035-00	螺栓M10×35 Bolt M10×35	4	Ⓚ
6	G000093-000010-00	垫圈10 Washer 10	8	
7	G005786-012035-00	螺栓 M12×1.25×35 Bolt M12×1.25×35	2	

图 22 发动机安装
Fig.22 Engine mount

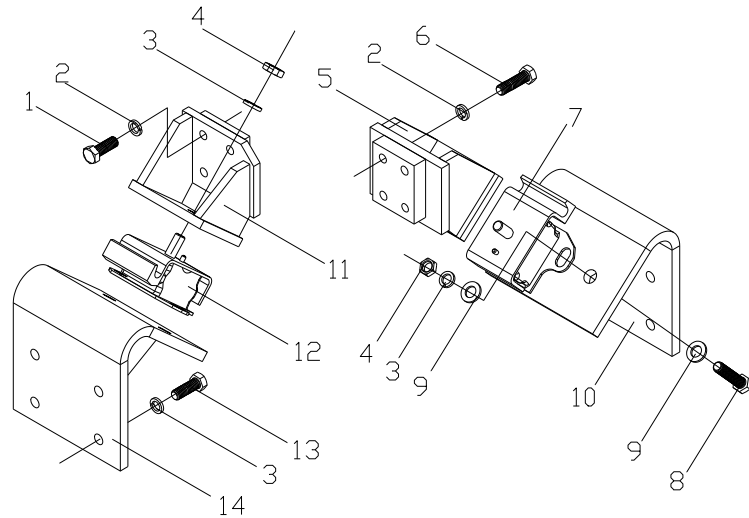
Ⓓ CPYD30/35-XW22F Ⓓ1 CPYD30/35-XW52F ① CPCD30/35-XW10F Ⓜ CPQD30/35-XW22F



序号 Item	物料码 Part NO.	名称 Description	数量 Qty	备注或适用车型 Remarks Or Serial NO.
8	XF251-350200-000	发动机右支架 Engine mount, Right	1	Ⓓ Ⓜ <2011-12-01
8	XF2511-350200-000	发动机右支架 Engine mount, Right	1	Ⓓ Ⓓ1 Ⓜ ≥2011-12-01
8	XF308-350200-000	发动机右支架 Engine mount, Right	1	①
9	G005783-010045-00	螺栓 M10×45 Bolt M10×45	4	
10	XF250-350500-000	缓冲垫总成 Cushion	2	
11	50DH-300001	垫片 Gasket	2	
12	XF251-350100-000	发动机左支架 Engine mount, Left	1	Ⓓ Ⓜ <2011-12-01
12	XF2511-350100-000	发动机左支架 Engine mount, Left	1	Ⓓ Ⓓ1 Ⓜ ≥2011-12-01
12	XF308-350100-000	发动机左支架 Engine mount, Left	1	①
13	GB5783-86	螺栓 M12×30 Bolt M12×30	8	

图 23 发动机安装
Fig.23 Engine mount

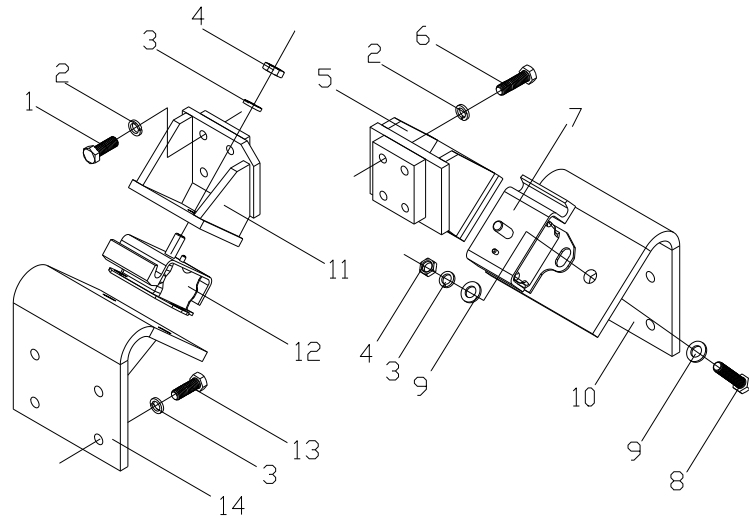
Ⓔ CPYD30/35-XW22B Ⓔ1 CPYD30/35-XW52B Ⓕ CPYD30/35-XW22M Ⓕ1 CPYD30/35-XW52M
Ⓖ CPQD30/35-XW22B Ⓖ1 CPQD30/35-XW22M



序号 Item	物料码 Part NO.	名称 Description	数量 Qty	备注或适用车型 Remarks Or Serial NO.
A1	XB301-350000-000	发动机安装 Engine mount	1	Ⓔ Ⓖ <2011-12-01
A1	XM251-350000-000	发动机安装 Engine mount	1	Ⓕ Ⓖ1 <2011-12-01
A2	XB307-350000-000	发动机安装 Engine mount	1	Ⓔ Ⓔ1 Ⓖ Ⓖ1 ≥2011-12-01
A2	XM257-350000-000	发动机安装 Engine mount	1	Ⓕ Ⓕ1 Ⓖ1 ≥2011-12-01
1	G005783-010035-00	螺栓M10×35 Bolt M10×35	4	
2	G000093-000010-00	垫圈10 Washer 10	8	
3	G000093-000012-00	垫圈12 Washer 12	14	
4	G006170-000012-00	螺母 M12 Nut M12	6	
5	XB301-350200-000	发动机右支架 Engine mount, Right	1	Ⓔ Ⓖ <2011-12-01
5	XM251-350200-000	发动机右支架 Engine mount, Right	1	Ⓕ Ⓖ1 <2011-12-01
5	XB307-350200-000	发动机右支架 Engine mount, Right	1	Ⓔ Ⓔ1 Ⓖ Ⓖ1 ≥2011-12-01
5	XM257-350200-000	发动机右支架 Engine mount, Right	1	Ⓕ Ⓕ1 Ⓖ1 ≥2011-12-01
6	G005783-010045-00	螺栓 M10×45 Bolt M10×45	4	
7	R564-350600-000	前支承右垫块总成 Cushion	1	
8	G005783-012035-00	螺栓M12×35 Bolt M12×35	4	

图 23 发动机安装
Fig.23 Engine mount

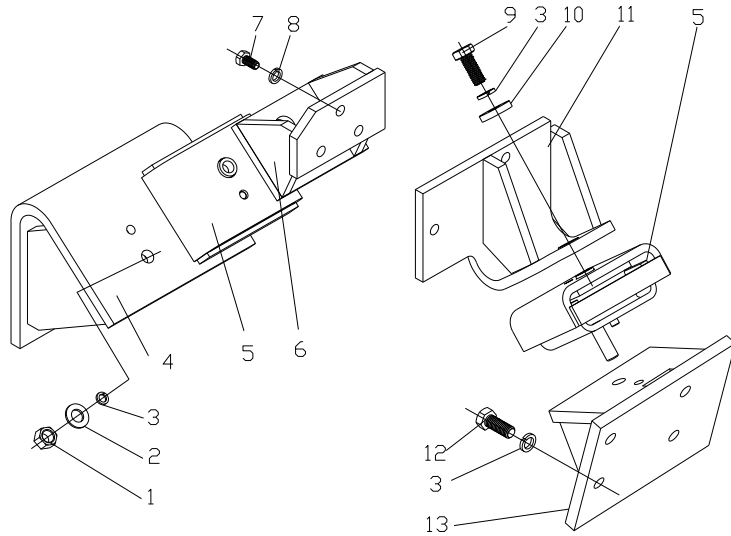
Ⓔ CPYD30/35-XW22B Ⓔ1 CPYD30/35-XW52B Ⓕ CPYD30/35-XW22M Ⓕ1 CPYD30/35-XW52M
Ⓖ CPQD30/35-XW22B Ⓖ1 CPQD30/35-XW22M



序号 Item	物料码 Part NO.	名称 Description	数量 Qty	备注或适用车型 Remarks Or Serial NO.
9	G0097P1-000012-00	垫圈 12 Washer 12	4	
10	XB250-350400-000	发动机右支座 Engine bracket ,Right	1	<2011-12-01
10	XB257-350400-000	发动机右支座 Engine bracket ,Right	1	≥2011-12-01
11	XB301-350100-000	发动机左支架 Engine mount, Left	1	Ⓔ Ⓖ <2011-12-01
11	XM251-350100-000	发动机左支架 Engine mount, Left	1	Ⓔ Ⓖ ≥2011-12-01
11	XB307-350100-000	发动机左支架 Engine mount, Left	1	Ⓔ Ⓔ1 Ⓖ ≥2011-12-01
11	XM257-350100-000	发动机左支架 Engine mount, Left	1	Ⓕ Ⓕ1 Ⓖ ≥2011-12-01
12	R564-350500-000	前支承左垫块总成 Left cushion	1	
13	GB5783-86	螺栓 M12×30 Bolt M12×30	8	
14	XB250-350100-000	发动机左支座 Engine bracket, Left	1	<2011-12-01
14	XB257-350300-000	发动机左支座 Engine bracket, Left	1	≥2011-12-01

图 24 发动机安装
Fig.24 Engine mount

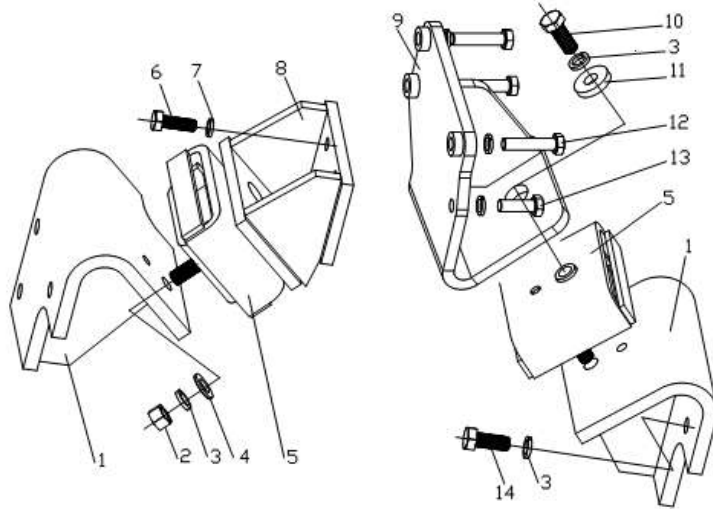
© CPCD30/35-XW27F



序号 Item	物料码 Part NO.	名称 Description	数量 Qty	备注或适用车型 Remarks Or Serial NO.
A1	XF254-350000-000	发动机安装 Engine mount	1	
1	G006171-000012-01	螺母 M12×1.25 Bolt M12×1.25	2	
2	G000093-000012-00	垫圈12 Washer 12	12	
3	G0097P1-000012-00	垫圈12 Washer 12	2	
4	XF250-350100-000	发动机左支座 Engine bracket	1	
5	XF250-350500-000	缓冲垫总成 Cushion	2	
6	XF254-350200-000	发动机左支架 Engine left mount	1	
7	G005783-010030-00	螺栓M10×30 Bolt M10×30	6	
8	G000093-000010-00	垫圈10 Washer 10	6	
9	G005786-012035-00	螺栓 M12×1.25×35 Bolt M12×1.25×35	2	
10	50DH-300001	垫片 Gasket	2	
11	XF254-350300-000	发动机右支架 Engine right mount	1	
12	G005783-012030-00	螺栓 M12×30 Bolt M12×30	8	
13	XF254-350400-000	发动机右支座 Engine bracket	1	

图 25 发动机安装
Fig.25 Engine mount

Ⓜ CPCD30-XW13F



序号 Item	物料码 Part No.	名称 Description	数量 Qty	备注或适用车型 Remarks Or Serial No.
A1	XF3012-350000-000	发动机安装 Engine mount	1	
1	XF250-350100-000	发动机左支座 Engine left bracket	2	
2	G006171-000012-01	螺母 M12×1.25 Bolt M12×1.25	2	
3	G000093-000012-00	垫圈12 Washer 12	12	
4	G0097P1-000012-00	垫圈12 Washer 12	2	
5	XF250-350500-000	缓冲垫总成 Cushion	2	
6	G005783-010035-00	螺栓M10×1.25×35 Bolt	4	
7	G000093-000010-00	垫圈10 Washer	8	
8	XF3012-350100-000	发动机左支架 Engine left mount	1	
9	XF3012-350200-000	发动机右支架 Engine right mount	1	
10	G005783-012030-00	螺栓 M12×1.25×30 Bolt M12×1.25×30	2	
11	50DH-300001	垫片 Gasket	2	
12	G005783-010045-00	螺栓M10×1.25×45 Bolt	3	
13	G005783-010030-00	螺栓M10×1.25×30 Bolt	1	
14	G005783-012030-00	螺栓M12×30 Bolt M12×30	8	

