

第六部分 液压系统目录

Part VI Hydraulic system contents

CPCD10/15/18-XRG71	CPC10/15/18-XRG71J	CPCD10/15/18-XRG71F	CPC10/15/18-XRG71	CPCD10/15/18-XRG71J
CPCD15/18-XRW10	CPCD15/18-XRW10 B	CPCD15/18-XRW10 F	CPC15/18-XRW10	CPCD15/18-XRW32B
CPCD15/18-XRW32F	CPCD15/18-XRW43	CPQD15/18-XRW21	CPQYD15-XRW21	CPCD15/18-XRW91F
CPQD15/18-XRW21F	CPQYD15-XRW21F	CPYD15/18-XRW51F		

序号 Item	名称 Description	适用车型 Serial No.	页码 Page
图 1 Fig. 1	油泵总成 Oil pump assy		6-1
图 2 Fig. 2	油泵总成 Oil pump assy		6-2
图 3 Fig. 3	油泵总成 Oil pump assy	<2018-08	6-3
图 3-1 Fig. 3-1	油泵总成 Oil pump assy	≥2018-08	6-5
图 4 Fig. 4	油泵总成 Oil pump assy		6-7
图 5 Fig. 5	转向管路 Steering oil pipe	除外/Except 全部车型All models of truck	6-9

序号 Item	名称 Description	适用车型 Serial No.	页码 Page
图 6 Fig. 6	转向管路 Steering oil pipe		6-12
图 7 Fig.7	回油滤油总成 Strainer assy	所有车型 All model of truck	6-15
图 8 Fig.8	液压油箱附件 Hydraulic tank accessory	所有车型 All model of truck	6-16
图 9 Fig.9	多路阀操纵 Multi-way valve control	所有车型 All model of truck	6-17
图 10 Fig.10	多路阀总成 Multi-way valve assy	除外/Except 全部车型All models of truck	6-19
图 11 Fig.11	多路阀总成 Multi-way valve assy		6-21
图 12 Fig.12	倾斜管路 Tilting oil pipe	所有车型 All model of truck	6-23
图 13 Fig.13	油泵总成 Oil pump assy		6-25

图1 油泵总成
Fig. 1 Oil pump assy

CPCD10/15/18-XRG71 CPC10/15/18-XRG71J CPCD10/15/18-XRG71F CPC10/15/18-XRG71
CPCD10/15/18-XRG71J CPCD15/18-XRW91F

序号 Item	代号 Part No	名称 Description	数量 Qty	备注或适用车型 Remarks or Serial No	原物料码 Original Part No
1	300010040011	螺栓 M10×30	2		G005783-010030-00
2	300030010001	垫圈10	2		G000093-000010-00
3	300030040002	垫圈10	2		G0097P1-000010-00
4	206100070207	齿轮泵	1		XR160-601100-000
5	209990000518	双钢丝式环箍44	2		Q672-44-G00
6	310050020260	管接头	1		30DHBW9-600001
7	300130010117	O形密封圈35×3.5	1		G001235-003503P5-00
8	206300250153	油管总成	1		XRF310-604000-000
9	201600020091	直通管接头	1		30DH-600001
10	300130010134	O形密封圈24×2.4	1		G001235-002402P4-00
11	206300071192	吸油管	1		XR160-600001-000
12	300010040005	螺栓M10×20	1		G005783-010020-00
13	310040010103	管夹	1		NC9321-600003-000
14	206400050020	衬套	1		NC9321-600002-000

--	--	--	--	--	--

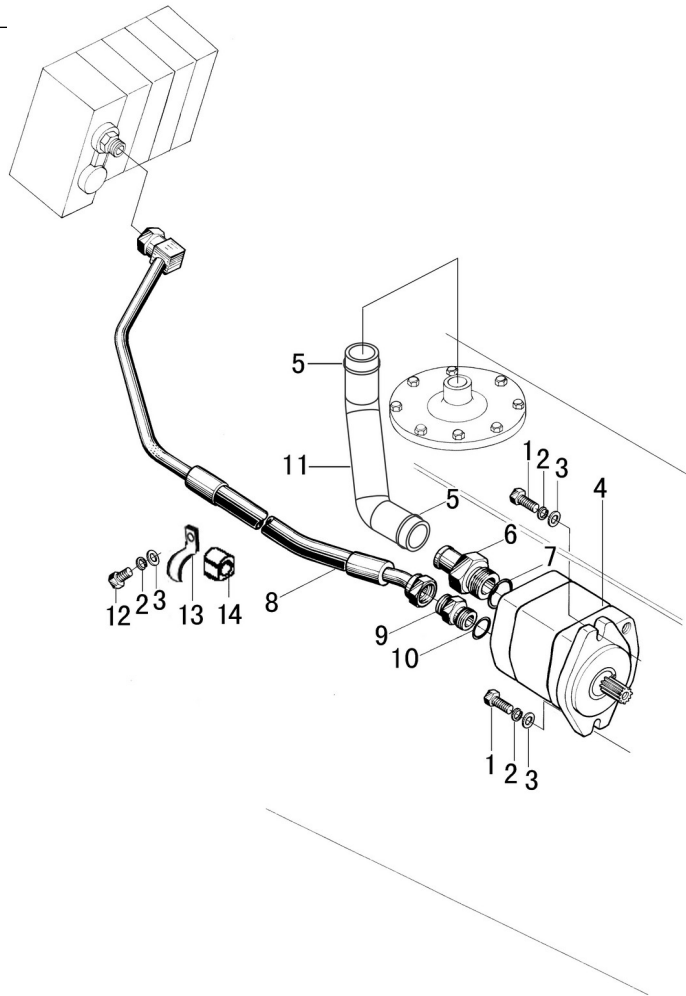


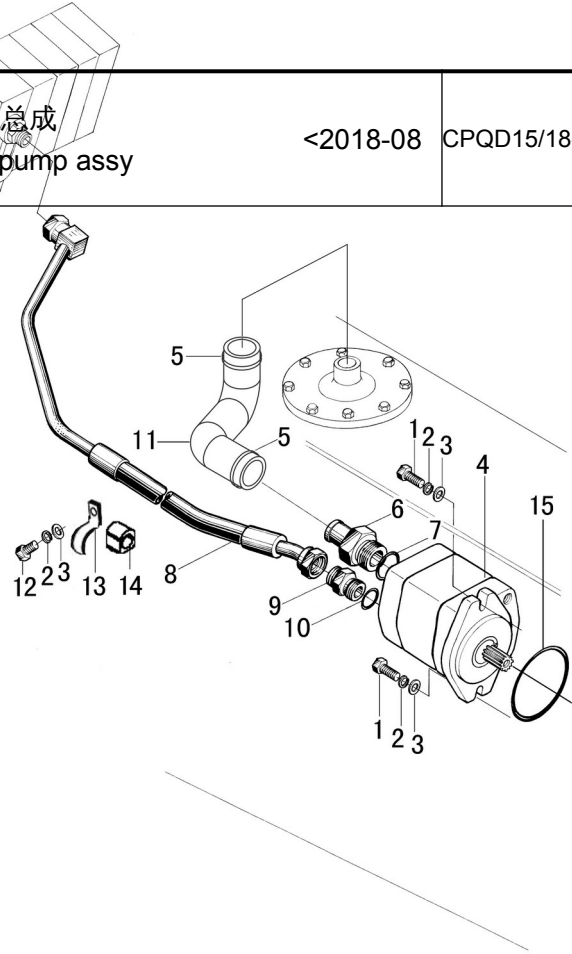
图2 油泵总成
Fig. 2 Oil pump assy

CPCD15/18-XRW10 CPCD15/18-XRW10 B CPCD15/18-XRW10 F CPC15/18-XRW10

序号 Item	代号 Part No	名称 Description	数量 Qty	备注或适用车型 Remarks or Serial No	原物料码 Original Part No
1	300010040011	螺栓 M10×30	2		G005783-010030-00
2	300030010001	垫圈10	3		G000093-000010-00
3	300030040002	垫圈10	3		G0097P1-000010-00
4	206100070043	齿轮泵	1	1.0t-1.8t	N041-601100-000
5	209990000518	双钢丝式环箍44	2		Q672-44-G00
6	310050020260	管接头	1		30DHBW9-600001
7	300130010116	O形密封圈34×3.5	1		G001235-003403P5-00
8	206300250153	油管总成	1		XRF310-604000-000
9	310050020269	管接头	1	INC/包含:10	XF250-611500-000
10	300130010134	O形密封圈24×2.4	1		G001235-002402P4-00
11	206300071102	吸油管	1		NC847-600001-000
12	300010040005	螺栓M10×20	1		G005783-010020-00
13	310040010103	管夹	1		NC9321-600003-000
14	206400050020	衬套	1		NC9321-600002-000

	15	209250060001	垫片	1		80DH-751001
--	----	--------------	----	---	--	-------------

图3 油泵总成 Fig.3 Oil pump assy		<2018-08	CPQD15/18-XRW21	CPQYD15-XRW21	CPQD15/18-XRW21F	CPQYD15-XRW21F	
序号 Item	代号 Part No	名称 Description	数量 Qty	备注或适用车型 Remarks or Serial No	原物料码 Original Part No		
1	300030010001	垫圈10	5		G000093-000010-00		
2	300030040002	垫圈10	5		G0097P1-000010-00		
3	206100070042	齿轮泵	1		N042-601100-000		
4	201100120028	O形密封圈 AS568-236	1		AS568-236-G00		
5	209990004525	油管总成	1		XR314-604000-000		
A1	310050020322	管接头	1	包含/INC:6,7	XR312-601200-000		
6	310050020739	接头体	1		XR312-601201-000		
7	206300020009	O形密封圈P18	1		JISB2401-P18-G00		
8	300010040177	螺栓M8×25	2		G005783-008025-00		
9	209990000518	双钢丝式环箍44	1		Q672-44-G00		
10	206300071106	吸油管	1		NC949-600001-000		
11	206100120013	进油口法兰	1		N163-601001-000		
12	206300020006	O形密封圈G30	1		JISB2401-G30-G00		



	13	300010040011	螺栓M10×30	2		G005783-010030-00
	14	300010040005	螺栓M10×20	1		G005783-010020-00

图3 油泵总成 Fig.3 Oil pump assy	<2018-08	CPQD15/18-XRW21	CPQYD15-XRW21	CPQD15/18-XRW21F	CPQYD15-XRW21F	
	序号 Item	代号 Part No	名称 Description	数量 Qty	备注或适用车型 Remarks or Serial No	原物料码 Original Part No
	15	310040010103	管夹	1		NC9321-600003-000
	16	206400050020	衬套	1		NC9321-600002-000
	17	209990000519	双钢丝式环箍 45	1		Q672-45-G00
	18	300030010020	垫圈8	1		G005787-020095-01
	19	300030040014	垫圈8	1		G0097P1-000008-00

图3-1 油泵总成 Fig.3-1 Oil pump assy	≥2018-08	CPQD15/18-XRW21 CPYD15/18-XRW51F	CPQYD15-XRW21	CPQD15/18-XRW21F	CPQYD15-XRW21F	
	序号 Item	代号 Part No	名称 Description	数量 Qty	备注或适用车型 Remarks or Serial No	原物料码 Original Part No
	1	300010040011	螺栓 M10×30	2		G005783-010030-00
	2	300030010001	垫圈10	2		G000093-000010-00
	3	300030040002	垫圈10	2		G0097P1-000010-00
	4	206100070070	齿轮泵	1		R9317-601100-000
	5	209990000518	双钢丝式环箍44	2		Q672-44-G00
	6	310050020260	管接头	1		30DHBW9-600001
	7	300130010117	O形密封圈35×3.5	1		G001235-003503P5-00
	8	209990004525	油管总成	1		XR314-604000-000
9	201600020091	直通管接头	1		30DH-600001	
10	300130010134	O形密封圈24×2.4	1		G001235-002402P4-00	

	11	206300071339	吸油管	1		XR312-600001-001
	12	300010040005	螺栓M10×20	1		G005783-010020-00
	13	310040010103	管夹	1		NC9321-600003-000
	14	206400050020	衬套	1		NC9321-600002-000

图3-1 油泵总成 Fig.3-1 Oil pump assy	≥2018-08	CPQD15/18-XRW21	CPQYD15-XRW21	CPQD15/18-XRW21F	CPQYD15-XRW21F	
		CPYD15/18-XRW51F				
	序号 Item	代号 Part No	名称 Description	数量 Qty	备注或适用车型 Remarks or Serial No	原物料码 Original Part No
	15	300030010020	垫圈8	1		G005787-020095-01
	16	300030040014	垫圈8	1		G0097P1-000008-00

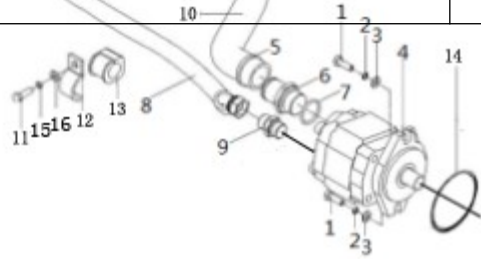
图4 油泵总成 Fig.4 Oil pump assy	CPCD15/18-XRW32B CPCD15/18-XRW32F					
	序号 Item No.	物料码 Part No.	名称 Description	数量 Qty.	备注或适用车型 Remarks or Serial No.	原物料码 Original Part No.
	1	300010040012	螺栓M10×30	2		G005783-010030-01
	2	300030010001	垫圈10	2		G000093-000010-00
	3	300030040002	垫圈10	2		G0097P1-000010-00
	4	206100070066	齿轮泵	1		XF150-601100-G00
	5	209990000518	双钢丝式环箍44	2		Q672-44-G00
	6	310050020269	管接头	1		XF250-611500-000
	7	300130010116	O形密封圈34×3.5	1		G001235-003403P5-00
	8	206300250153	油管总成	1		XRF310-604000-000
	9	310050020260	管接头	1		30DHBW9-600001

	10	206300071104	吸油管	1		NC9321-600001-000
	11	300010040005	螺栓M10×20	1		G005783-010020-00
	12	310040010103	管夹	1		NC9321-600003-000
	13	206400050020	衬套	1		NC9321-600002-000
	14	201100120028	O形密封圈AS568-236	1		AS568-236-G00
	15	300030040014	垫圈8	1		G0097P1-000008-00

图4 油泵总成 Fig.4 Oil pump assy		CPCD15/18-XRW32B CPCD15/18-XRW32F				
	序号 Item	物料码 Part No.	名称 Description	数量 Qty.	备注或适用车型 Remarks or Serial No.	原物料码 Original Part No.
	16	300030010015	垫圈8	1		G000093-000008-00

图5 转向管路
Fig. 5 Steering oil pipe

除外/Except
全部车型All models of truck



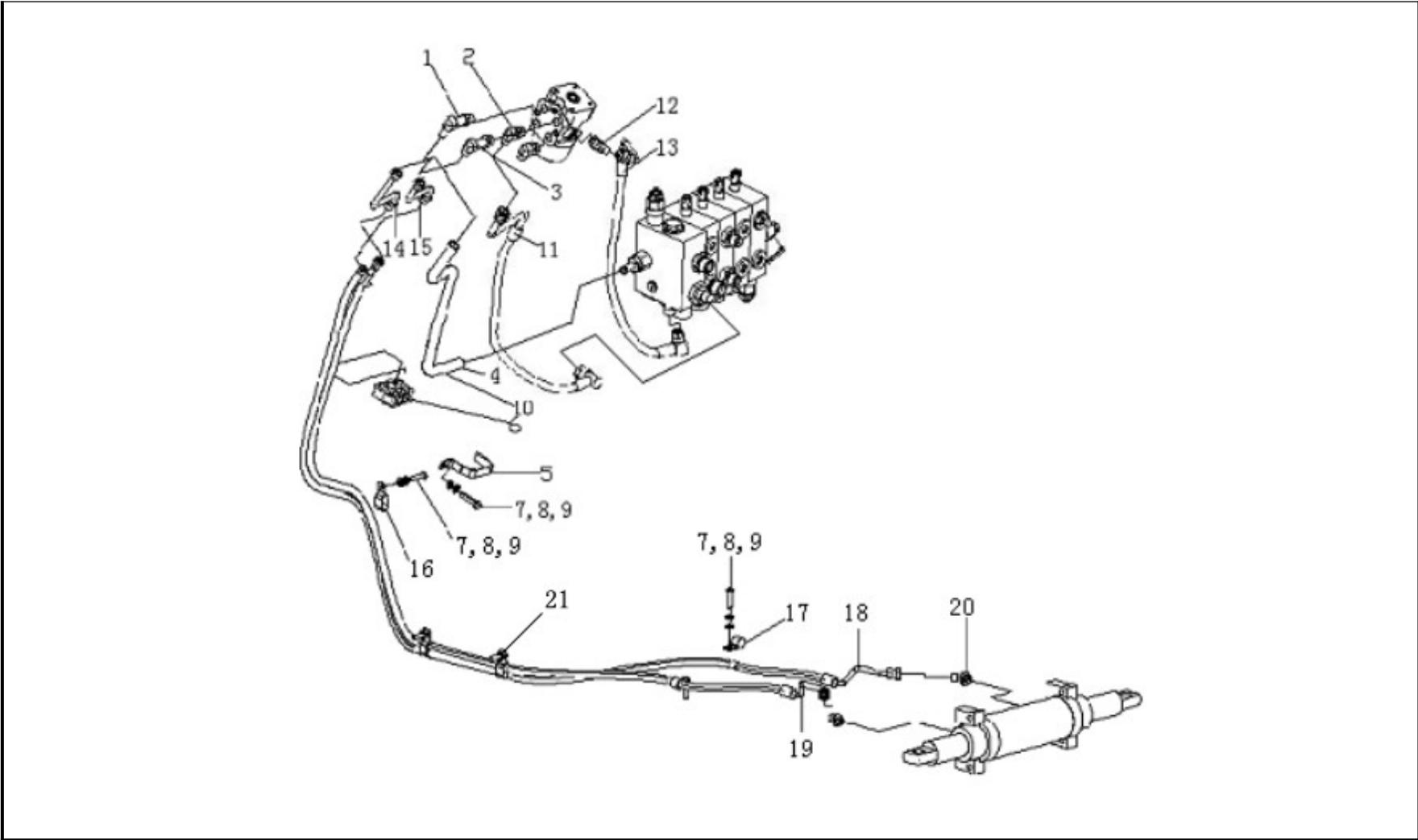
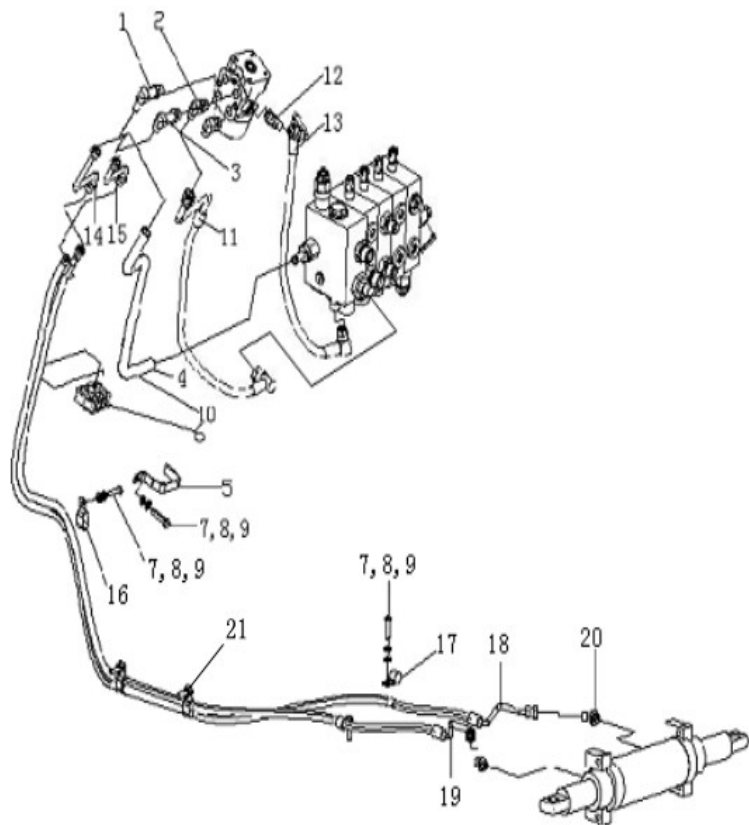


图5 转向管路
Fig. 5 Steering oil pipe

除外/Except
全部车型All models of truck



序号 Item	代号 Part No	名称 Description	数量 Qty	备注或适用车型 Remarks or Serial No	原物料码 Original Part No
1	206300220125	回油接头	1		XR310-630700-000
2	310050030014	90°度管接头	2		20RH-600300-000
3	310050030043	90°度管接头	1		XR310-630600-000
4	209990000835	蜗杆传动式软管环箍18	2		Q675-18-G00
5	206500250166	压板	1		XR310-630002-000
6	206300050033	橡胶固定块	1		X700-630005-000
7	300030010015	垫圈8	6		G000093-000008-00
8	300030040014	垫圈8	6		G0097P1-000008-00
9	300010040169	螺栓M8×16	1		G005783-008016-00
10	206300070764	低压胶管	1		XR310-630003-000
11	206300082298	胶管总成	1		XR310-630500-000
12	310050030017	90°管接头	1		XF250-630500-000
13	206300082567	胶管总成	1		XRF310-630800-000
14	206500140022	硬管总成	1		XR310-630100-001
15	206500140023	硬管总成	1		XR310-630200-001

--	--	--	--	--	--

图6 转向管路
Fig. 6 Steering oil pipe

CPQD15/18-XRW21
CPYD15/18-XRW51F

CPQYD15-XRW21

CPQD15/18-XRW21F

CPQYD15-XRW21F

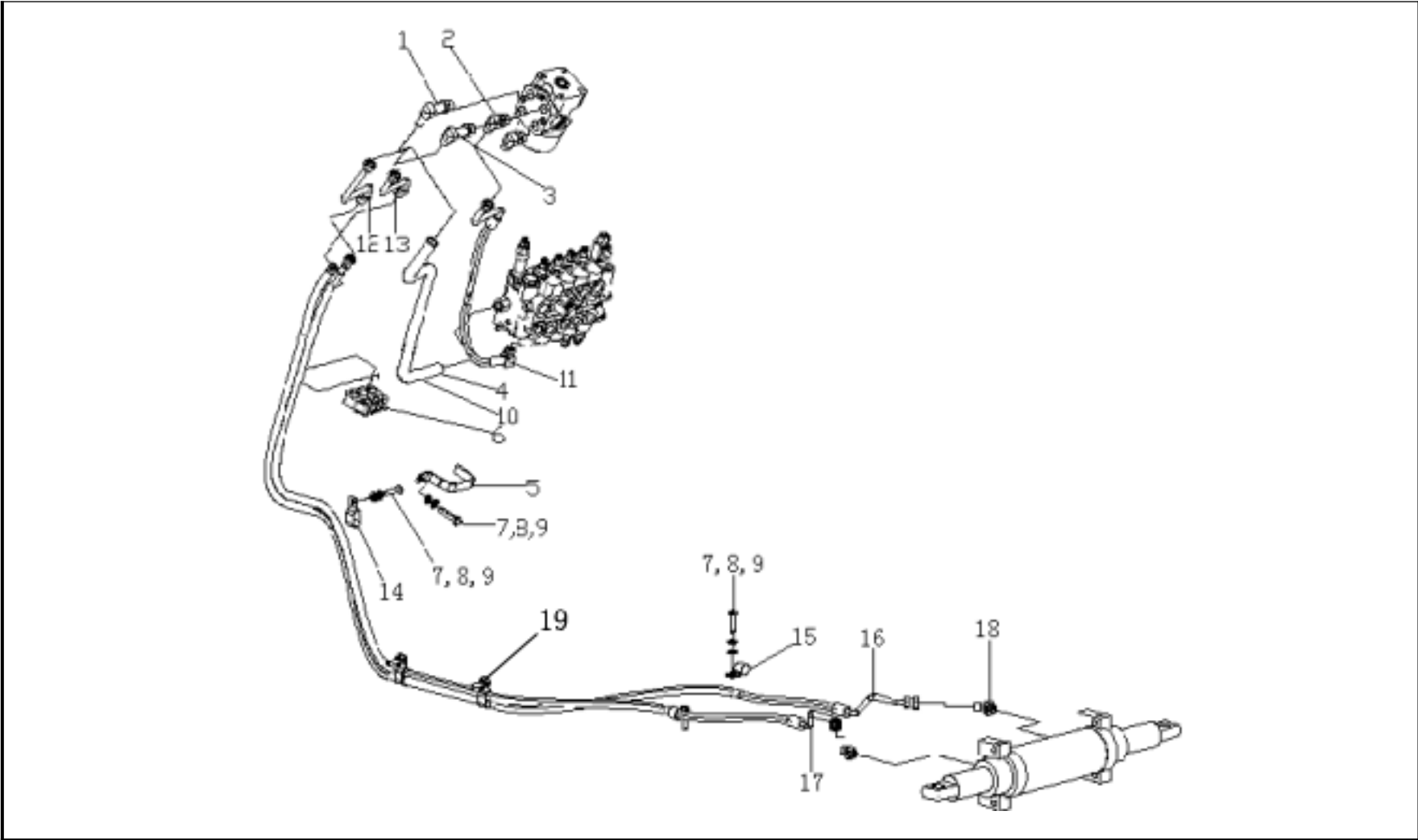


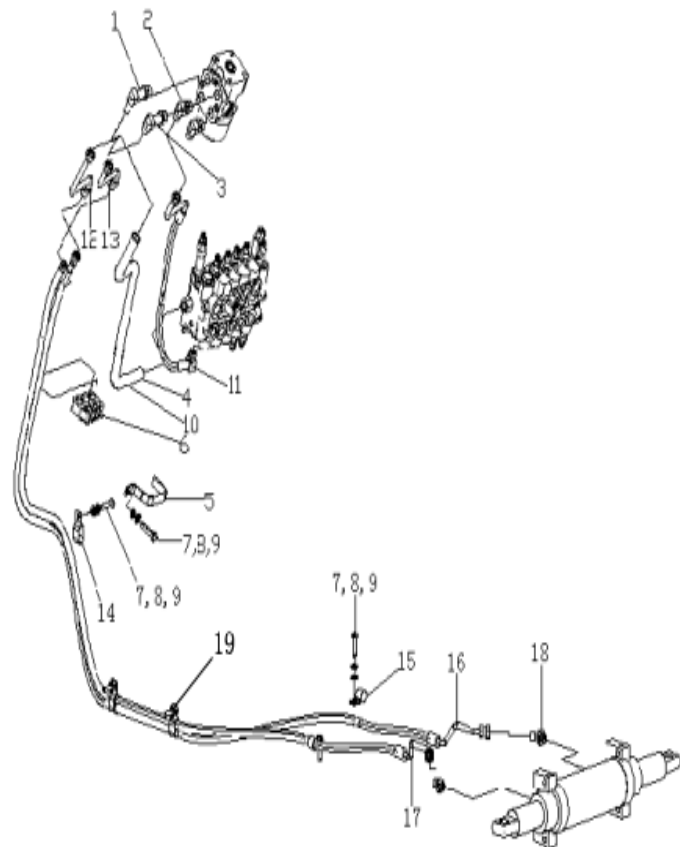
图6 转向管路
Fig. 6 Steering oil pipe

CPQD15/18-XRW21
CPYD15/18-XRW51F

CPQYD15-XRW21

CPQD15/18-XRW21F

CPQYD15-XRW21F



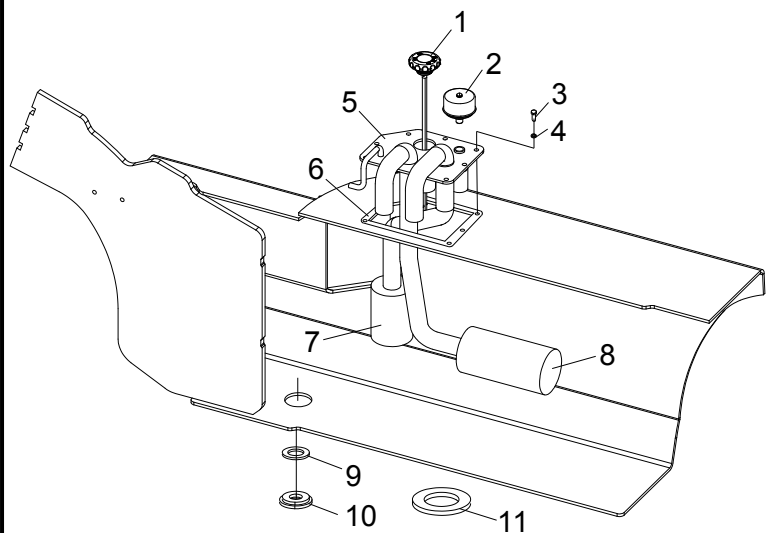
序号 Item	代号 Part No	名称 Description	数量 Qty	备注或适用车型 Remarks or Serial No	原物料码 Original Part No
1	206300220125	回油接头	1		XR310-630700-000
2	310050030014	90°度管接头	2		20RH-600300-000
3	310050030043	90°度管接头	1		XR310-630600-000
4	209990000835	蜗杆传动式软管环箍18	2		Q675-18-G00
5	206500250166	压板	1		XR310-630002-000
6	206300050033	橡胶固定块	1		X700-630005-000
7	300030010015	垫圈8	6		G000093-000008-00
8	300030040014	垫圈8	6		G0097P1-000008-00
9	300010040169	螺栓M8×16	6		G005783-008016-00
10	206300070764	低压胶管	1		XR310-630003-000
11	206300082298	胶管总成	1		XR310-630500-000
12	206500140022	硬管总成	1		XR310-630100-001
13	206500140023	硬管总成	1		XR310-630200-001
14	310060020011	抱箍	3		GR501-630001-000
15	310040010114	管夹	2		MB254-600005-000

图8 液压油箱附件

Fig. 8 Hydraulic tank accessory

全部车型

All model of truck



序号 Item	物料码 Part No	名称 Description	数量 Qty	备注或适用车型 Remarks or Serial No	原物料码 Original Part No
A1	206500000223	液压油箱附件Hydraulic	1	206500000085	XR311-603000-000
1	206500050066	液压油箱盖总成	1		A300-603300-001
2	206500110011	空气过滤器	1		A300-603200-000
3	300010040170	螺栓M8×16	8		G005783-008016-01
4	300030140012	垫圈8	8		J000982-000008-00
5	206500050201	盖板	1	206500040158	XR311-603100-000
6	206500130085	密封垫	1		XR310-603001-000
7	206500020061	吸油滤油器总成	1		A300-603010-000
8	206500020073	回油滤油器总成	1		MB250-603130-000
9	203400040002	螺塞	1		N163-340008-000
10	300030140007	垫圈 24	1		J000982-000024-00
11	203400020001	磁铁	1		N163-340002-000

--	--	--	--	--	--

图9 多路阀操纵 Fig. 9 Multi-way valve control		全部车型 All model of truck				
序号 Item	代号 Part No	名称 Description	数量 Qty	备注或适用车型 Remarks or Serial No	原物料码 Original Part No	
1	206400140009	塞子	3	Qty :3 SEC 2,	XR310-610004-000	
2	206400090012	护套	2	Qty :3 SEC 3,	XR310-610005-000	
3	300030040014	垫圈8	4		G0097P1-000008-00	
4	300030010015	垫圈8	4		G000093-000008-00	
5	300010040173	螺栓8×20	4		G005783-008020-00	
6	206400190017	支架	1		XF250-612001-000	
7	206100160005	调整垫	1	第四联阀用	JS160-610010-000	
8	300060030004	挡圈12	1	仅四联阀用	G0894P1-000012-00	
9	206400160165	多路阀手柄1	1		XR310-612200-002	
10	206400160167	多路阀手柄2	1		XR310-612300-002	
11	206400160168	多路阀手柄3	1	第三联阀用	XR310-612400-002	
12	206400160166	多路阀手柄4	1	第四联阀用	XR310-612500-002	
13	206400040015	属具手把	1	3 Sec. valve 数量/Qty 1	N163-610003-000	

	14	206400040013	倾斜手把	1		N163-610002-000
	15	206400040011	起升手把	1		N163-610001-000

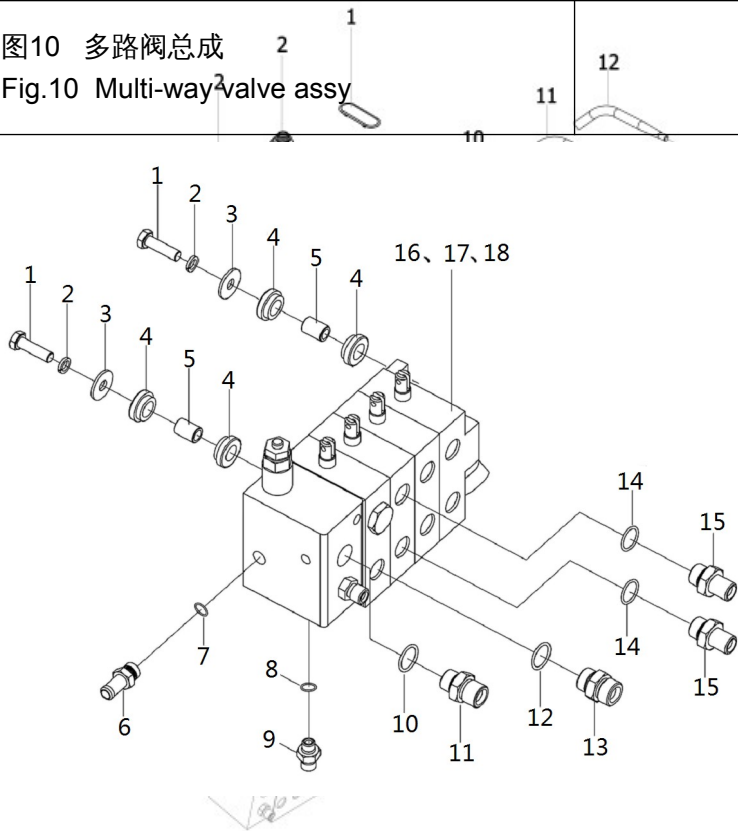
图9 多路阀操纵
Fig. 9 Multi-way valve control

全部车型
All model of truck

序号 Item	代号 Part No	名称 Description	数量 Qty	备注或适用车型 Remarks or Serial No	原物料码 Original Part No
16	206400200004	轴环	1	仅二联阀用	N163-612002-000
17	206400050008	衬套	4	三联6,3 SEC 6	N163-612001-000
18	300050010017	销2×16	6	Qty :3 SEC 9,	G000091-002016-00
19	300050040012	销轴6×22	2	三联3,3 SEC 3,	G000882-006022-00
20	206400100247	连杆	2	3 Sec. valve 数量/Qty 3	XR310-612600-000
21	206400240005	销轴	2	Qty :3 SEC 3 ,	N163-610008-000
22	206400240004	销轴	1	仅四联阀用	N163-612800-000
23	300030010014	垫圈6	1		G000093-000006-00
24	300010040145	螺栓M6×12	1		G005783-006012-00

图10 多路阀总成
Fig.10 Multi-way valve assy

除外/except
全部车型II models of truck



序号 Item No.	物料码 Code No.	名称 Description	数量 Qty.	备注或适用车型 Remarks Or Code No.	原物料码 Original Part No.
1	300010050005	螺栓M10×1.25×40	3		G005785-010040-00
2	300030190001	垫圈10	3		G000096-000010-00
3	300030010001	垫圈10	3		G000093-000010-00
4	206100040002	缓冲垫	6		R450-610001-000
5	206400180037	套管	1		XR310-611001-000
6	206300290259	管接头总成	1	INC/包含:6,7	A300-611400-000
7	300130010092	O形密封圈18×2.4	1		G001235-001802P4-00
8	300130010077	O形密封圈14×2.4	1		G001235-001402P4-00
9	310050020271	管接头	1	INC/包含:8,9	XF250-611700-000
10	300130010134	O形密封圈24×2.4	1		G001235-002402P4-00
11	310050020269	管接头	1	INC/包含:10,11	XF250-611500-000
12	300130010089	O形密封圈22×2.4	1		G001235-002202P4-00
13	310050020272	管接头	1	INC/包含:12,13	XF250-611800-000

	14	300130010089	O形密封圈22×2.4	2		G001235-002202P4-00
	15	310050020273	管接头	2	INC/包含:14,15	XF250-611900-000

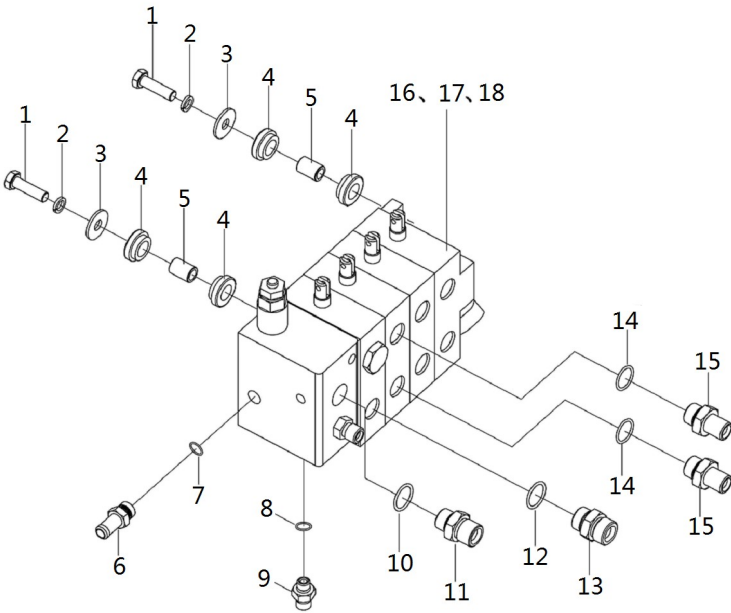
图10 多路阀总成 Fig.10 Multi-way valve assy		除外/except 全部车型II models of truck				
序号 Item	物料码 Code No.	名称 Description	数量 Qty.	备注或适用车型 Remarks Or Serial No.	原物料码 Original Part No.	
16	206200010405	二联多路阀	1	1.5t	XRF310-611101-W00	
16	206200010406	二联多路阀	1	1.8t-3.8t	XRF310-611102-W00	
17	206200010411	三联多路阀	1	1.5t	XRF310-611201-W00	
17	206200010412	三联多路阀	1	1.8t-3.8t	XRF310-611202-W00	
18	206200010408	四联多路阀	1	1.5t	XRF310-611301-W00	
18	206200010409	四联多路阀	1	1.8t-3.8t	XRF310-611302-W00	

图11 多路阀总成 Fig.11 Multi-way valve assy	CPQD15/18-XRW21 CPYD15/18-XRW51F	CPQYD15-XRW21	CPQD15/18-XRW21F	CPQYD15-XRW21F		
	序号 Item No.	物料码 Code No.	名称 Description	数量 Qty.	备注或适用车型 Remarks Or Serial No.	原物料码 Original Part No.
	1	300010050005	螺栓M10×1.25×40	3		G005785-010040-00
	2	300030190001	垫圈10	3		G000096-000010-00
	3	300030010001	垫圈10	3		G000093-000010-00
	4	206100040002	缓冲垫	6		R450-610001-000
	5	206400180037	套管	1		XR310-611001-000
	6	206300290259	管接头总成	1	INC/包含:6,7	A300-611400-000
	7	300130010092	O形密封圈18×2.4	1		G001235-001802P4-00
	8	300130010134	O形密封圈24×2.4	1		G001235-002402P4-00
	9	310050020269	管接头	1	INC/包含:8,9	XF250-611500-000
	10	300130010089	O形密封圈22×2.4	1		G001235-002202P4-00
11	310050020272	管接头	1	INC/包含:10,11	XF250-611800-000	

	12	300130010089	O形密封圈22×2.4	2		G001235-002202P4-00
	13	310050020273	管接头	2	INC/包含:12,13	XF250-611900-000
	14	206200010227	二联多路阀	1		N163-611100-002
	15	206200010245	三联多路阀	1		N163-611200-002

图11 多路阀总成 Fig.11 Multi-way valve assy	CPQD15/18-XRW21	CPQYD15-XRW21	CPQD15/18-XRW21F	CPQYD15-XRW21F			
	CPYD15/18-XRW51F						
	序号 Item No.	物料码 Part No.	名称 Description	数量 Qty.	备注或适用车型 Remarks or Car Model	原物料码 Original Part No.	
	16	206200010249	四联多路阀	1		N163-611300-002	

图12 倾斜管路 Fig. 12 Tilting oil pipe		全部车型 All models of truck				
序号 Item	代号 Part No	名称 Description	数量 Qty	备注或适用车型 Remarks or Serial No	原物料码 Original Part No	
1	319990010162	接头体	4		N163-620801-W00	
2	206300130005	锁紧螺母	4		N163-620802-W00	
3	206300010007	挡圈	4		N163-620803-W00	
4	206300020007	O形密封圈P11	4		JISB2401-P11-G00	
5	206300082302	胶管总成	1	<2018-09-04	XR160-620400-000	
5	206300083153	胶管总成	1	≥2018-09-04	XR160-620400-001	
6	206300082303	胶管总成	1	<2018-09-04	XR160-620300-000	
6	206300083154	胶管总成	1	≥2018-09-04	XR160-620300-001	
7	206300050004	固定块	1		N163-620002-000	

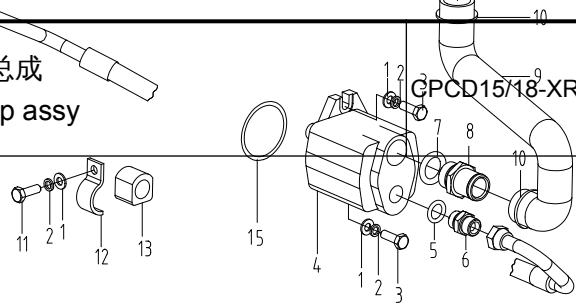
	8	206400220022	压板	1		N163-620001-000
	9	300030040014	垫圈8	2		G0097P1-000008-00
	10	300030010015	垫圈8	2		G000093-000008-00
	11	300010040169	螺栓M8×16	2		G005783-008016-00
	12	206300100103	倾斜油管	1	<2018.05.24	XR310-620100-000
	12	206300120340	倾斜油管	1	≥2018.05.24	XR310-620100-001

图12 倾斜管路 Fig. 12 Tilting oil pipe		全部车型 All models of truck				
序号 Item	代号 Part No	名称 Description	数量 Qty	备注或适用车型 Remarks or Serial No	原物料码 Original Part No	
12	206300120358	倾斜油管	1	≥2018-09-04	XR310-620100-002	
13	206300100102	倾斜油管	1	<2018.05.24	XR310-620200-000	
13	206300120341	倾斜油管	1	≥2018.05.24	XR310-620200-001	
13	206300120357	倾斜油管	1	≥2018-09-04	XR310-620200-002	

图13 油泵总成 Fig.13 Pump assy	CPCD15/18-XRW43					
	序号 Item	物料码 Part No	名称 Description	数量 Qty	备注或适用车型 Remarks or Serial No	原物料码 Original Part No
	1	300030010001	垫圈10	3		G000093-000010-00
	2	300030040002	垫圈10	3		G0097P1-000010-00
	3	300010040012	螺栓M10×30	2		G005783-010030-01
	4	206100070068	齿轮泵	1		R844-601100-000
	A1	310050020269	管接头	1	包含/INC:5,6	XF250-611500-000
	5	300130010134	O形密封圈24×2.4	1		G001235-002402P4-00
	6	310050020708	接头体	1		XF250-611501-000

	7	300130010116	O形密封圈 34×3.5	1		G001235-003403P5-00
	8	310050020260	管接头	1		30DHBW9-600001
	9	206300071185	吸油管	1		XR311-600001-000
	10	209990000519	双钢丝式环箍45	2		Q672-45-G00
	11	300010040005	螺栓M10×20	1		G005783-010020-00
	12	310040010103	管夹	1		NC9321-600003-000
	13	206400050020	衬套	1		NC9321-600002-000
	14	206300250119	油管总成	1		XR311-601000-000

图13 油泵总成
Fig.13 Pump assy



序号 Item	物料码 Part No	名称 Description	数量 Qty	备注或适用车型 Remarks or Serial No	原物料码 Original Part No
15	201100120028	O形密封圈 AS568-236	1		AS568-236-G00
