



A Series

蓄电池平衡重式叉车

ELECTRIC FOUR-WHEEL FORKLIFT TRUCK

CPD10-AMZ3

零件目录

PARTS CATALOG

杭叉集团股份有限公司
HANGCHA GROUP CO.,LTD.

02 / 2017

说明

1. 本“零件目录”汇集了 1.0t A 系列蓄电池平衡重式叉车的零部件。
2. 订购零件时，须写明所用叉车的型号，出厂编号，所需零部件代号、名称及订购数量。
3. 维修更换零部件时，为确保质量，请使用本公司零部件。
4. 为提高质量，本公司将对某些零部件进行改进，对改进部分在本目录中不能同时一一修改，请用户谅解，欲了解详细情况可与本公司销售公司及备件处联系。

© 02 / 2017 杭叉集团股份有限公司

INSTRUCTION

1. The "PARTS CATALOG" collects 1.0t~3.5t A Series electrical four wheel forklift truck parts.
2. Model, series Number, code Number of drawing and quantity should be given when ordering the spare parts.
3. It is recommended to use the parts and components made by us for ideal the service and maintenance.
4. We reserve the right of the change of the truck in construction for improving our products without notice. For the details of changes, please consult with sales department of HANGCHA GROUP Co., Ltd.

© 02 / 2017 HANGCHA GROUP CO., LTD.

目 录 Contents

序号 Item	名称 Description	适用车型 Serial No.	页码 Page
第一部分 传动系统 Part I Driving system			1-A
图 1-1 Fig.1-1	传动系统 Driving system	CPD10-AMZ3	1-1
图 1-2 Fig.1-2	前轮 Front wheel	CPD10-AMZ3	1-2
图 1-3 Fig.1-3	变速箱 1 Reduction gear box 1	CPD10-AMZ3	1-3
图 1-4 Fig.1-4	变速箱 2 Reduction gear box 2	CPD10-AMZ3	1-5
图 1-5 Fig.1-5	变速箱 3 Reduction gear box 3	CPD10-AMZ3	1-6
图 1-6 Fig.1-6	变速箱 4 Reduction gear box 4	CPD10-AMZ3	1-7
图 1-7 Fig.1-7	变速箱 5 Reduction gear box 5	CPD10-AMZ3	1-9
第二部分 转向系统 Part II Steering system			2-A
图 2-1 Fig.2-1	转向装置 Steering device	CPD10-AMZ3	2-1
图 2-2 Fig.2-2	转向桥 Steering axle	CPD10-AMZ3	2-4
图 2-3 Fig.2-3	转向油缸 Steering cylinder	CPD10-AMZ3	2-7
图 2-4 Fig.2-4	后轮 Rear wheel	CPD10-AMZ3	2-8
第三部分 车身系统 Part III Frame system			3-A

序号 Item	名称 Description	适用车型 Serial No.	页码 Page
图 3-1 Fig.3-1	车身系统 1 Frame system 1	CPD10-AMZ3	3-1
图 3-2 Fig.3-2	车身系统 2 Frame system 2	CPD10-AMZ3	3-2
图 3-3 Fig.3-3	车身系统 3 Frame system 3	CPD10-AMZ3	3-3
图 3-4 Fig.3-4	平衡重总成 Counterweight	CPD10-AMZ3	3-5
图 3-5 Fig.3-5	护顶架 Overhead guard	CPD10-AMZ3	3-6
第四部分 操纵系统 Part IV Control system			4-A
图 4-1 Fig.4-1	制动回路 Brake circuit	CPD10-AMZ3	4-1
图 4-2 Fig.4-2	手制动器 Handbrake	1.0t~3.5t	4-3
第五部分 液压系统 Part V Hydraulic system			5-A
图 5-1 Fig.5-1	油泵装置 Pump device	CPD10-AMZ3	5-1
图 5-2 Fig.5-2	液压油路 Hydraulic circuit	CPD10-AMZ3	5-3
图 5-3 Fig.5-3	倾斜管路 Tilting circuit	CPD10-AMZ3	5-5
图 5-4 Fig.5-4	多路阀操纵 Multi-way valve control	CPD10-AMZ3	5-6
第六部分 电气系统 Part VI Electrical system			6-A
图 6-1 Fig.6-1	电气系统 I Electrical system I	CPD10-AMZ3	6-1

序号 Item	名称 Description	适用车型 Serial No.	页码 Page
图 6-2 Fig.6-2	电气系统 II Electrical system II	CPD10-AMZ3	6-3
图 6-3 Fig.6-3	电气系统 III Electrical system III	CPD10-AMZ3	6-4
图 6-4 Fig.6-4	仪表盘总成 Instrument panel assy	CPD10-AMZ3	6-5
图 6-5 Fig.6-5	控制器总成 Controller assy	CPD10-AMZ3	6-6
图 6-6 Fig.6-6	蓄电池组合 Battery combination	CPD10-AMZ3	6-7
第七部分 门架系统 Part VII MAST system			7-A
图 7-1 Fig.7-1	货叉总成 Fork assy	二级门架 二级全自由门架 三级全自由门架 SIMPLEX MAST DUPLEX MAST TRIPLEX	7-1
图 7-1-1 Fig.7-1-1	起升组件 Lifting part	二级门架 SIMPLEX MAST	7-2
图 7-1-2 Fig.7-1-2	链条总成 Chain assy	二级门架 SIMPLEX MAST	7-5
图 7-1-3 Fig.7-1-3	货叉架总成 Fork shelf assy	二级门架 SIMPLEX MAST	7-6
图 7-1-4 Fig.7-1-4	左/右起升油缸 Lift cylinder L.H. / R.H.	二级门架 SIMPLEX MAST	7-7
图 7-1-5 Fig.7-1-5	倾斜油缸 Tilt cylinder	二级门架 SIMPLEX MAST	7-9
图 7-1-6 Fig.7-1-6	油路系统 Oil-way system	二级门架 SIMPLEX MAST	7-11

第一部分 传动系统
Part I Driving system

序号 Item	名称 Description	适用车型 Serial No.	页码 Page
图 1-1 Fig.1-1	传动系统 Driving system	CPD10-AMZ3	1-1
图 1-2 Fig.1-2	前轮 Front wheel	CPD10-AMZ3	1-2
图 1-3 Fig.1-3	变速箱 1 Reduction gear box 1	CPD10-AMZ3	1-3
图 1-4 Fig.1-4	变速箱 2 Reduction gear box 2	CPD10-AMZ3	1-5
图 1-5 Fig.1-5	变速箱 3 Reduction gear box 3	CPD10-AMZ3	1-6
图 1-6 Fig.1-6	变速箱 4 Reduction gear box 4	CPD10-AMZ3	1-7
图 1-7 Fig.1-7	变速箱 5 Reduction gear box 5	CPD10-AMZ3	1-9

图 1-1 传动系统
Fig.1-1 Driving system

CPD10-AMZ3

序号 Item	物料码 Part No.	名称 Description	数量 Qty	备注或适用车型 Remarks Or
1	G000070-008030-00	螺钉 M8×30 Screw M8×30	8	
2	G000093-000008-00	垫圈 8 Washer 8	8	
3	G0097P1-000008-00	垫圈 8 Washer 8	8	
4	AMPZ101-120000-G00	牵引电机 HPQ3.8-4HC-A Drive motor HPQ3.8-4HC-A	1	
5	AMPZ101-130000-G00	驱动桥 WH2084-HC1 Drive axle assy WH2084-HC1	1	
6	G005786-014045-05	螺栓 M14×1.5×45 Bolt M14×1.5×45	4	
7	G000093-000014-00	垫圈 14 Washer 14	4	
8	G0097P1-000014-00	垫圈 14 Washer 14	4	

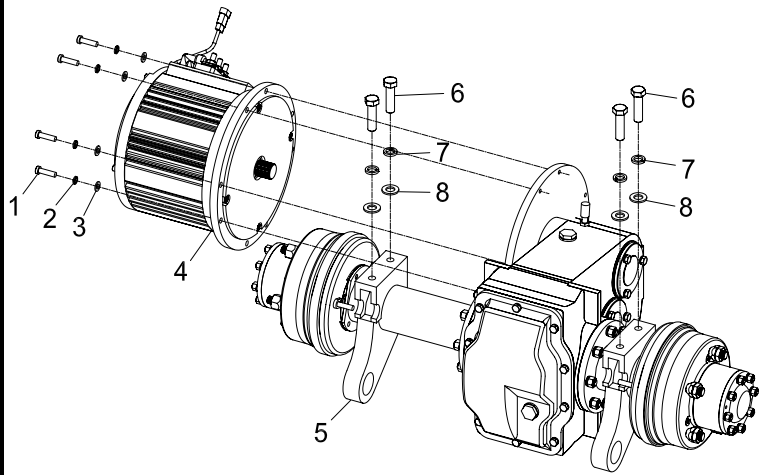


图 1-2 前轮
Fig.1-2 Front wheel

CPD10-AMZ3

序号 Item	物料码 Part No.	名称 Description	数量 Qty	备注或适用车型 Remarks Or Serial No.
1	No. Parts No	轮胎总成 Tyre assy	2	
2	GT10823-1800708-01	轮胎 18x7-8(K2) Tyre 18x7-8(K2)	2	
3	AMPZ101-110000-000	轮辋总成 Rim assy	2	

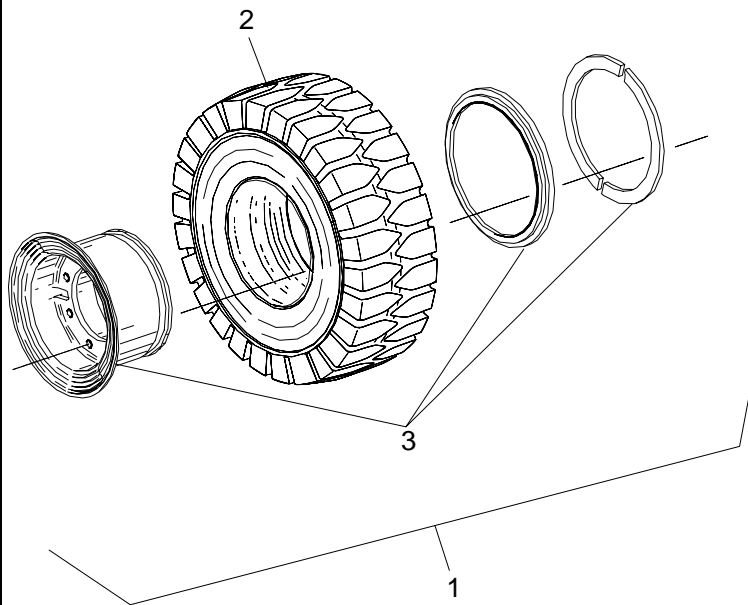
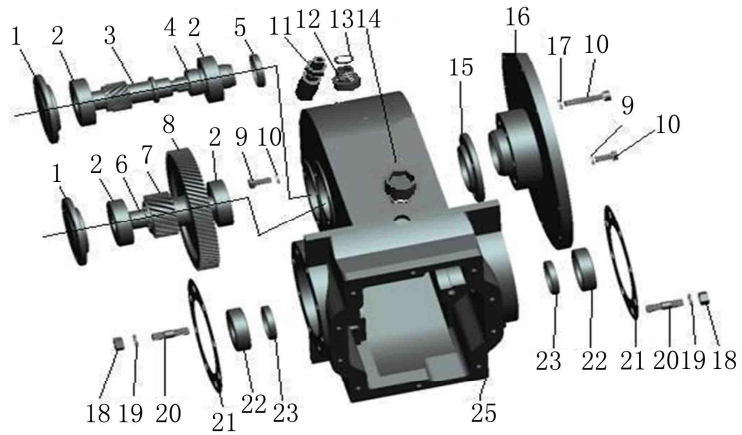


图 1-3 变速箱 1
Fig.1-3 Reduction gear box 1

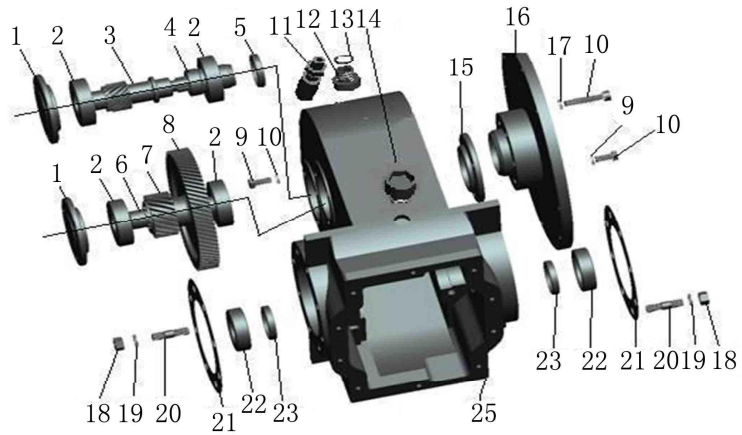
CPD10-AMZ3



序号 Item	物料码 Part No.	名称 Description	数量 Qty	备注或适用车型 Remarks Or Serial No.
1	WH2084-HZ1-25	端盖 II Cap	2	
2	GB/T279-1994-6305-2R S	深沟球轴承6305-2R S Bearing	4	
3	WH2084-HC1-02	输入轴 Input shaft	1	
4	WH2084-HC1-03	花键套 Splined hub	1	
5	GB13871-92-FB38×52× 8	密封圈FB38×52×8 Seal ring	1	
6	WH2084-HZ1-06	中间轴 Middle shaft	1	
7	WH2084-HZ1-04	中间齿轮 I Middle gear	1	
8	WH2084-HZ1-05	中间齿轮 II Middle gear	1	
9	GB5783-86- M8×20	六角头螺栓M8×20 Bolt	9	
10	GB93-87-8	标准型弹簧垫圈8 Washer 8	15	
11	N-1701550-00Z	通气塞总成 Vent plug assy	1	
12	Q6140	加油螺塞 Fuel filling plug	1	
13	GB1235-76-20×2.4	O形橡胶密封圈20×2.4 O-ring	1	
14	ST-PA-1/2"	放油螺塞 Oil drain plug	1	
15	WH2084-HZ1-07	端盖 I Cap	1	

图 1-3 变速箱 1
Fig.1-3 Reduction gear box 1

CPD10-AMZ3



序号 Item	物料码 Part No.	名称 Description	数量 Qty	备注或适用车型 Remarks Or Serial No.
16	WH2084-HC1-04	电机连接盘 Motor connecting plate	1	
17	GB70-85- M8x45	内六角螺钉M8x45 Screw	6	
18	GB6170-86- M10	六角头螺母M10 Nut	16	
19	GB93-87-10	标准型弹簧垫圈 10 Spring washer	16	
20	GB898-88- M10x30	双头螺柱 M10x30 Double headed stud	16	
21	WH2084-HZ1-09	纸垫 I Paper washer	2	
22	WH2084-HZ1-10	半轴油封衬套 Bushing	2	
23	GB13871-92-FB32x45x8	密封圈FB32x45x8 Seal ring	2	
25	WH2084-HC1-01	箱体 Box body	1	

图 1-4 变速箱 2
Fig.1-4 Reduction gear box 2

CPD10-AMZ3

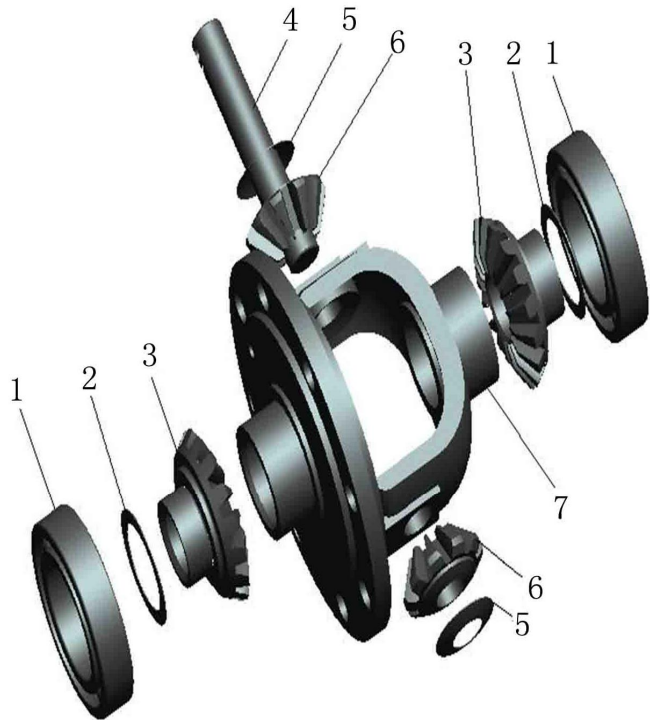


序号 Item	物料码 Part No.	名称 Description	数量 Qty	备注或适用车型 Remarks Or Serial No.
1	WH2084-HZ1-15	纸垫II Paper washer	1	
2	WH3174-LG1-07	轴承盖 Bearing cap	2	
3	WH3174-LG1-06	主减速齿 Gear	1	
4	GB6170-86- M10	六角头螺母M10 Nut	8	
5	WH3174-LG1-08	防松片 Anti loosening piece	8	
6	WH1247-015	主减速齿螺栓 Bolt	8	
7	WH2084-HZ1-14	底壳 Bottom case	1	
8	GB1235-76-20x2.4	O形橡胶密封圈20x2.4 O-ring	1	
9	Q6140	加油螺塞 Fuel filling plug	1	
10	GB5783-86- M8x20	六角头螺栓M8x20 Bolt	10	
11	GB93-87-8	标准型弹簧垫圈8 Spring washer	10	
12	GB5782-86- M10x55	六角头螺栓M10x55 Bolt	4	
13	GB70-85 -10	标准型弹簧垫圈10 Spring washer	4	
14	WH2084-HZ8B-03	差速器总成 Differential assy	1	

图 1-5 变速箱 3

Fig.1-5 Reduction gear box 3

CPD10-AMZ3

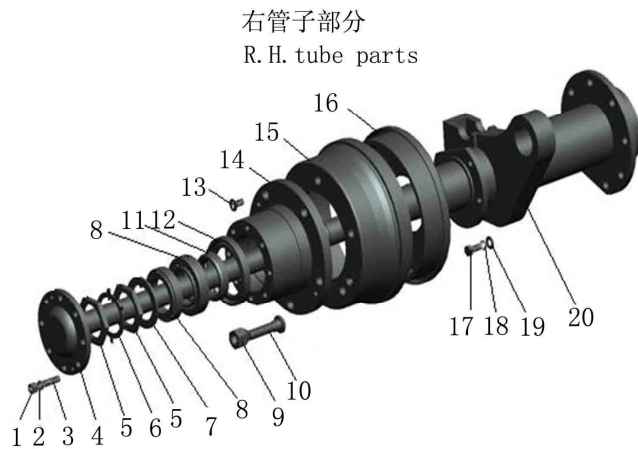


序号 Item	物料码 Part No.	名称 Description	数量 Qty	备注或适用车型 Remarks Or Serial No.
1	GB/T276-1994-6010	深沟球轴承 6010 Bearing	2	
2	WH228T1-23-05	垫圈 Washer	2	
3	WH228T1-23-06	半轴齿轮 Half axle gear	2	
4	WH228T1-23-02	行星齿轮轴 Planet pin	1	
5	WH228T1-23-04	止推垫圈 Washer	2	
6	WH228T1-23-03	行星齿轮 Planet gear	2	
7	WH2084-HZ8B-03-01	差速器壳 Differential carrier	1	

图 1-6 变速箱 4

Fig.1-6 Reduction gear box 4

CPD10-AMZ3

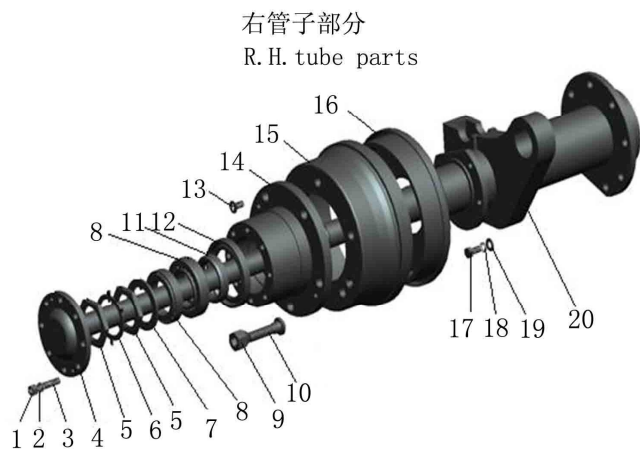


序号 Item	物料码 Part No.	名称 Description	数量 Qty	备注或适用车型 Remarks Or Serial No.
1	GB6170-86- M10	六角头螺母M10 Nut	8	
2	GB93-87-10	标准型弹簧垫圈 10 Spring washer	8	
3	GB898-88- M10×30	双头螺柱 M10×30 Double headed stud	8	
4	WH2084-HC1-05	右半轴 Right shaft	1	
5	WH2084-HZ1-24	轮毂轴承锁紧螺母 Nut	2	
6	GB858-88-45	圆螺母用止动垫圈 45 Washer	1	
7	WH2084-HZ1-22	轮毂轴承止动垫圈 Washer	1	
8	GB/T297-1994-32009	圆锥滚子轴承 32009 Bearing	2	
9	WH-ZXQ02-07	右轮毂螺母 Nut	5	
10	WH2084-HZ2-13	右轮毂螺栓 Bolt	5	
11	WH2084-HZ1-20	油封衬套 Oil seal bushing	1	
12	GB13871-92-FB60×86×10	密封圈 FB60×86×10 Seal ring	1	
13	GB68-85- M8×16	开槽沉头螺钉 M8×16 Screw	2	
14	WH2084-HC1-10	轮毂 Hub	1	
15	WH2084-HC1-09	制动毂 Brake hub	1	

图 1-6 变速箱 4

Fig.1-6 Reduction gear box 4

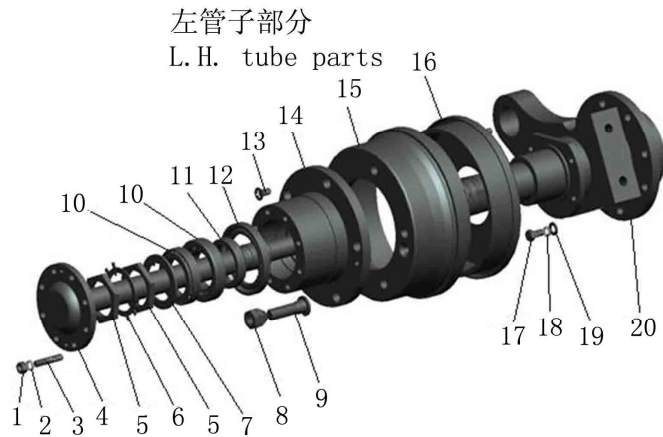
CPD10-AMZ3



序号 Item	物料码 Part No.	名称 Description	数量 Qty	备注或适用车型 Remarks Or Serial No.
16	WH2084-HZ1-13	左制动器总成 Left braking assy	1	
17	GB5783-86- M8×16	六角头螺栓 M8×16 Bolt	4	
18	GB70-85-8	标准型弹簧垫圈 8 Spring washer	4	
19	GB97.1-85-8	平垫圈 8 Washer	4	
20	WH2084-HC1-06	右管子组件 Right tube assy	1	

图 1-7 变速箱 5
Fig.1-7 Reduction gear box 5

CPD10-AMZ3

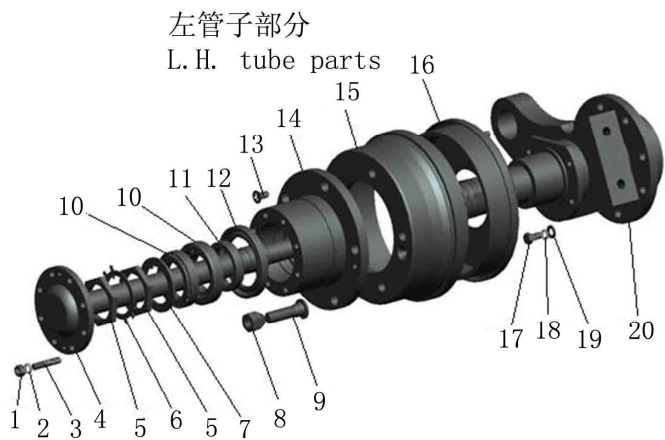


序号 Item	物料码 Part No.	名称 Description	数量 Qty	备注或适用车型 Remarks Or Serial No.
1	GB6170-86- M10	六角头螺母M10 Nut	8	
2	GB93-87-10	标准型弹簧垫圈 10 Spring washer	8	
3	GB898-88- M10×30	双头螺柱 M10×30 Double headed stud	8	
4	WH2084-HC1-07	左半轴 Left shaft	1	
5	WH2084-HZ1-24	轮毂轴锁紧螺母 Nut	2	
6	GB858-88-45	圆螺母用止动垫圈 45 Washer	1	
7	WH2084-HZ1-22	轮毂轴承止动垫圈 Washer	1	
8	WH-ZXQ02-02	左轮毂螺母 Nut	5	
9	WH2084-HZ2-12	左轮毂螺栓 Bolt	5	
10	GB/T297-1994-32009	圆锥滚子轴承 32009 Bearing	2	
11	WH2084-HZ1-20	油封衬套 Oil seal bushing	1	
12	GB13871-1992-FB60×8 6×10	密封圈 FB60×86×10 Seal ring	1	
13	GB68-85- M8×16	开槽沉头螺钉 M8×16 Screw	2	
14	WH2084-HC1-10	轮毂 Hub	1	
15	WH2084-HC1-09	制动毂 Brake hub	1	

图 1-7 变速箱 5
Fig.1-7 Reduction gear box 5

CPD10-AMZ3

序号 Item	物料码 Part No.	名称 Description	数量 Qty	备注或适用车型 Remarks Or Serial No.
16	WH2084-HZ1-18	右制动器总成 Right braking assy	1	
17	GB5783-86- M8×16	六角头螺栓 M8×16 Bolt	4	
18	GB70-85-8	标准型弹簧垫圈 8 Spring washer	4	
19	GB97.1-85-8	平垫圈 8 Washer	4	
20	WH2084-HC1-08	左管子组件 Left tube assy	1	

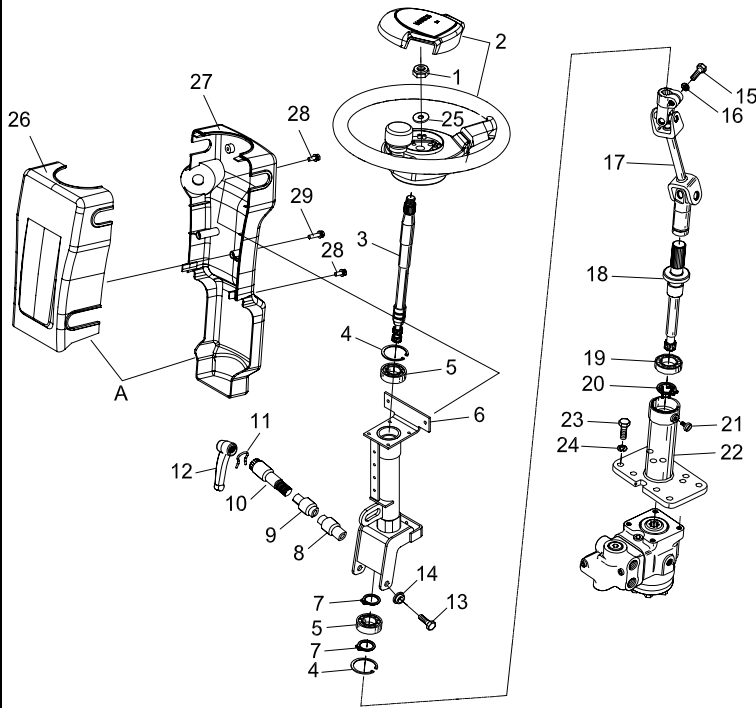


第二部分 转向系统
Part II Steering system

序号 Item	名称 Description	适用车型 Serial No.	页码 Page
图 2-1 Fig.2-1	转向装置 Steering device	CPD10-AMZ3	2-1
图 2-2 Fig.2-2	转向桥 Steering axle	CPD10-AMZ3	2-4
图 2-3 Fig.2-3	转向油缸 Steering cylinder	CPD10-AMZ3	2-7
图 2-4 Fig.2-4	后轮 Rear wheel	CPD10-AMZ3	2-8

图 2-1 转向装置
Fig.2-1 Steering device

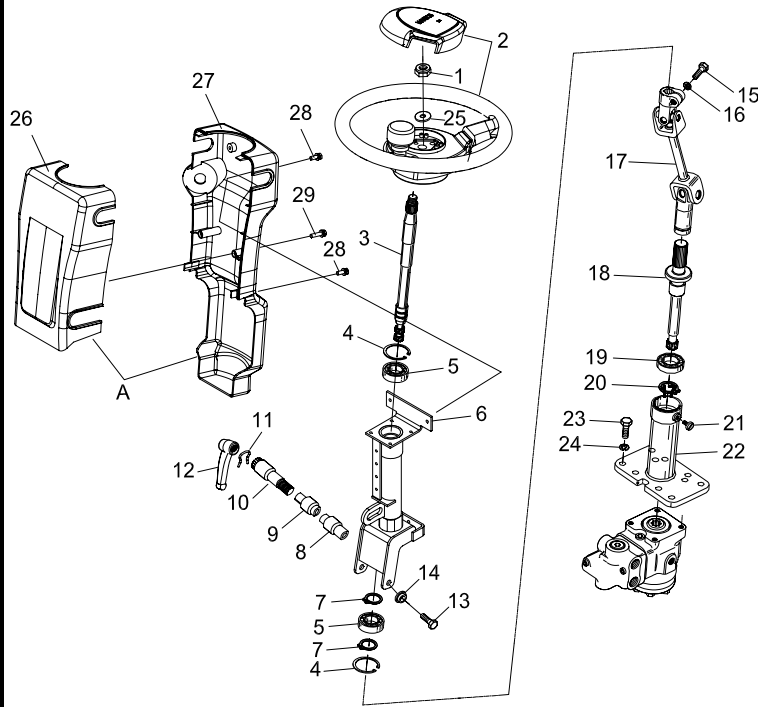
CPD10-AMZ3



序号 Item	物料码 Part No.	名称 Description	数量 Qty	备注或适用车型 Remarks Or Serial No.
1	2QD-210001	方向盘螺母 Steering wheel nut	1	
2	XF250-211000-000	方向盘总成 Steering wheel	1	
3	JS160-211001-000	上端转向轴 Steering shaft	1	
4	G0893P1-000037-00	孔用挡圈 37 Snap ring 37	2	
5	GT00276-0061904-00	轴承 61904 Bearing 61904	2	
6	AHP352-211100-001	上端转向管 Steering pipe	1	
7	G0894P1-000020-00	轴用挡圈 20 Circlip 20	2	
8	XF250-210001-000	锁紧轴套 I Locking sleeve I	1	
9	XF250-210002-000	锁紧轴套 II Locking sleeve II	1	
10	XF250-210003-000	锁紧轴 Locking shaft	1	
11	XF250-210005-000	卡簧 Circlip	1	
12	XF250-213000-000	锁紧手柄 Locking handle	1	
13	30DH-220003A	螺栓 Bolt	2	
14	30DH-220004A	套 Bushing	2	
15	G005783-008030-00	螺栓 M8×30 Bolt M8×30	2	

图 2-1 转向装置
Fig.2-1 Steering device

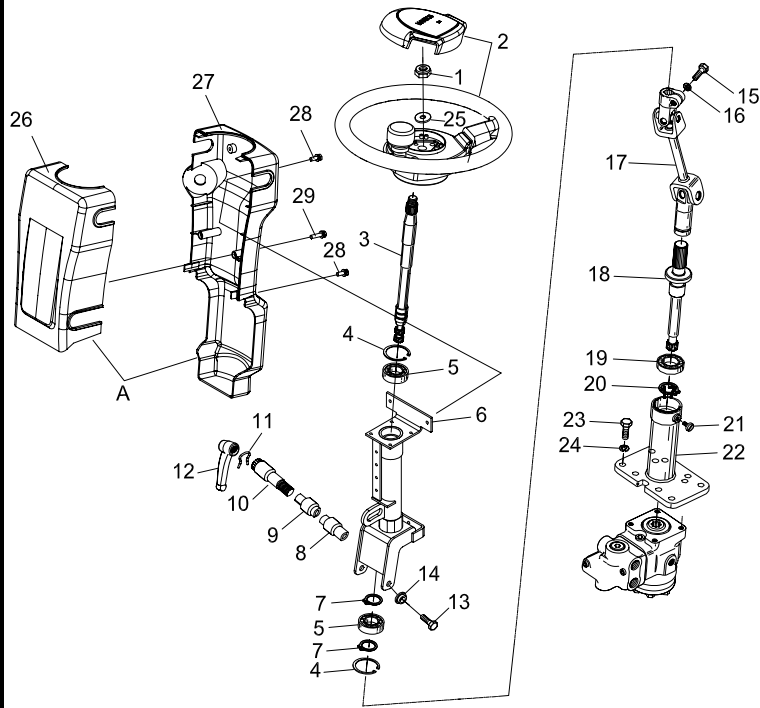
CPD10-AMZ3



序号 Item	物料码 Part No.	名称 Description	数量 Qty	备注或适用车型 Remarks Or Serial No.
16	G000093-000008-00	垫圈 8 Washer 8	2	
17	AMPZ101-211100-000	万向节 Shaft	1	
18	JS160-213000-000	下端轴总成 Drive shaft	1	
19	GT00276-0061905-00	轴承 61905-Z Bearing 61905-Z	1	
20	G0894P1-000025-00	轴用挡圈 25 Circlip 25	1	
21	G000828-006006-00	螺钉 M6×6×2 Screw M6×6×2	1	
22	JS160-214000-000	下端转向管 Pipe	1	
23	G005783-010025-00	螺栓 M10×25 Bolt M10×25	8	
24	G000093-000010-00	垫圈 10 Washer 10	8	
25	G000093-000016-00	垫圈 16 Washer 16	1	
A	XF250-420100-000	开关护罩 Switch cover	1	INC:26,27
26	XF250-420101-000	开关前罩 Front cover	1	
27	XF250-420102-000	开关后罩 Rear cover	1	
28	G907408-005016-00	螺钉组合件 M5×16 Screw assy	3	
29	G907408-004025-00	螺钉组合件 M4×25 Screw assy	2	

图 2-1 转向装置
 Fig.2-1 Steering device

CPD10-AMZ3



序号 Item	物料码 Part No.	名称 Description	数量 Qty	备注或适用车型 Remarks Or Serial No.
K1	AHP352-211000-001	上端转向总成 Top steering pipe assy	1	INC:3~7
K2	AMPZ101-211000-000	转向管柱总成 Steering pipe assy	1	INC:1, 3~7, 15~22

图 2-2 转向桥
Fig.2-2 Steering axle

CPD10-AMZ3

序号 Item	物料码 Part No.	名称 Description	数量 Qty	备注或适用车型 Remarks Or Serial No.
1	G005786-010020-00	螺栓 M10×1.25×20 Bolt M10×1.25×20	2	
2	G000093-000010-00	垫圈 10 Washer 10	4	
3	N030-223000-000	限位板 Stop plate	2	
4	R960-220100-000	直通接头 Barrel connector	2	
5	N030-220005-000	调整垫片 Wedge	2	
6	R840-220001-000	减震块 Damper	2	
7	G005786-014040-01	螺栓 M14×1.5×40 Bolt M14×1.5×40	4	
8	G000093-000014-00	垫圈 14 Washer 14	4	
9	G005783-006012-00	螺钉 M6×12 Bolt M6×12	16	
10	G000093-000006-00	垫圈 6 Washer 6	16	
11	R840-220002-000	盖板 Washer	4	
12	AMPZ101-222000-000	转向桥体 Axle body	1	
13	G013871-060009008-01	油封 FB60×90×8 Oil seal FB60×90×8	2	
14	GT00297-0030208-00	轴承 30208 Bearing 30208	2	
15	N030-220012-001	转向轮毂 Hub	2	

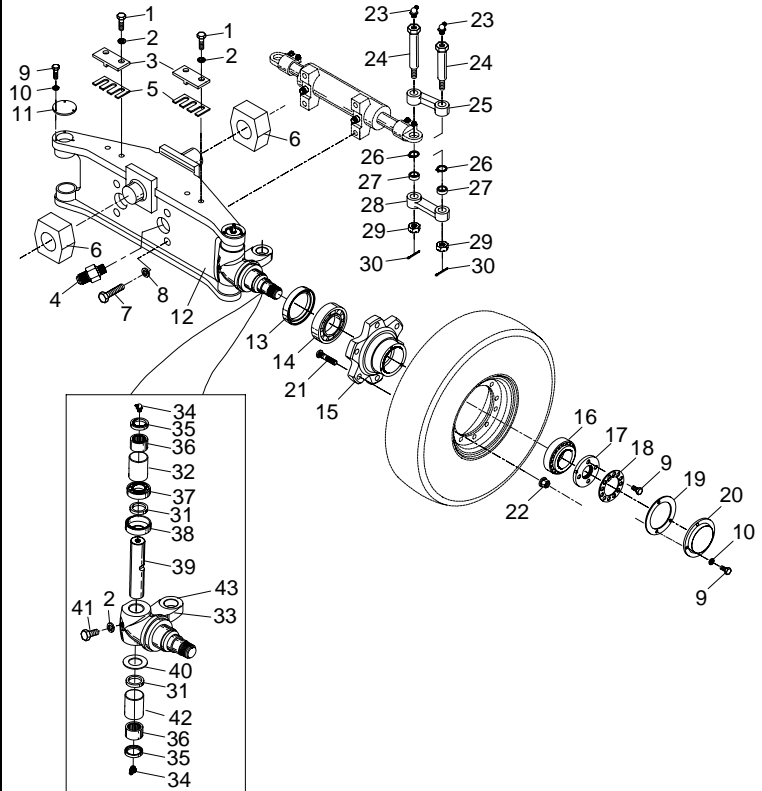
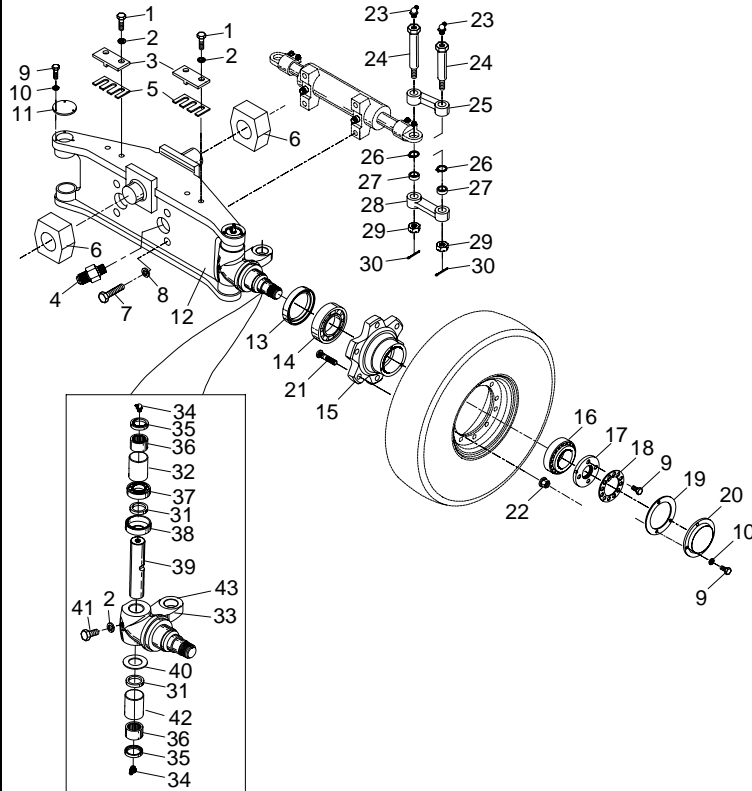


图 2-2 转向桥
Fig.2-2 Steering axle

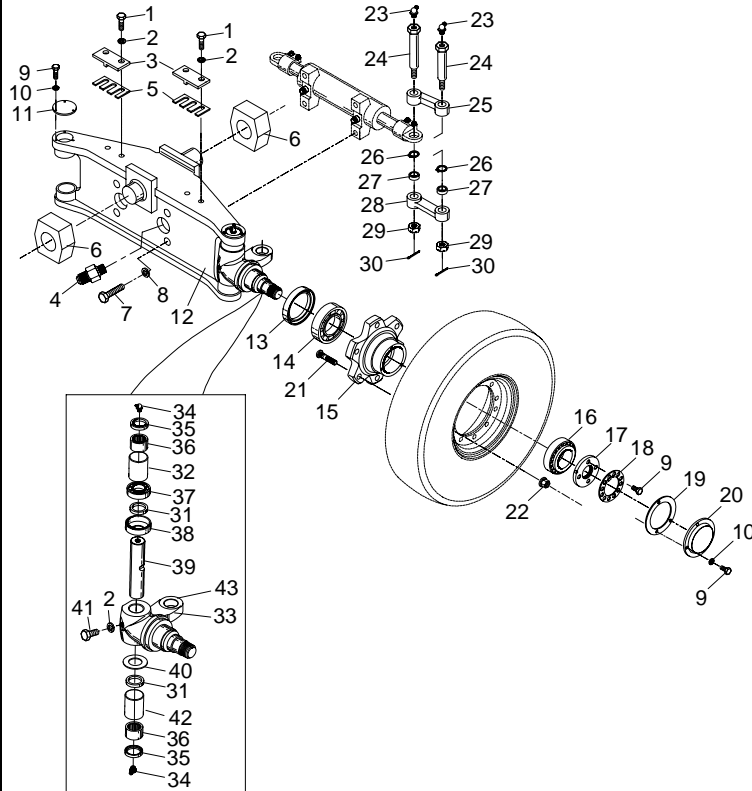
CPD10-AMZ3



序号 Item	物料码 Part No.	名称 Description	数量 Qty	备注或适用车型 Remarks Or Serial No.
16	GT00297-0030305-00	轴承 30305 Bearing 30305	2	
17	N030-220015-000	锁紧螺母 Lock nut	2	
18	N030-220016-000	防松垫圈 Washer	2	
19	N030-220013-000	纸垫 Gasket	2	
20	N030-220014-000	端盖 Cap	2	
21	N030-220010-000	联接螺栓 Bolt	12	
22	N030-220009-000	球形螺母 Nut	12	
23	Q701B45-NPT1/16-G00	油杯 Greaser	4	
24	N030-220006-000	销轴 Pin	4	
25	AMPZ101-220007-000	上联杆 Rod	2	
26	G0893P2-000028-00	挡圈 28 Circlip 28	4	
27	G009163-1500000-03	轴承 GE15ES-2RS Bearing GE15ES-2RS	4	
28	AMPZ101-220008-000	下联杆 Rod	2	
29	G009459-000014-01	螺母 M14×1.5 Nut M14×1.5	4	
30	G000091-3P2040-00	销 3.2×40 Pin 3.2×40	4	

图 2-2 转向桥
Fig.2-2 Steering axle

CPD10-AMZ3



序号 Item	物料码 Part No.	名称 Description	数量 Qty	备注或适用车型 Remarks Or Serial No.
31	R840-220005-000	油封 Oil seal	4	
32	R840-220003-000	缸套 I Sleeve I	2	
33	N030-220017-000	右转向节 R.H. Stub axle	1	
34	Q701B45-NPT1/8-G00	油杯 Greaser	4	
35	N030-220001-000	油封 Oil seal	6	
36	JT07918-0253230-00	轴承 K253230 Bearing K253230	4	
37	GT04663-0081205-00	轴承 81205 Bearing 81205	2	
38	N030-220003-000	防尘套 Dust excluder	2	
39	N030-220002-000	主销 Pin	2	
40	N030-220011-000	调整垫片 Wedge	2	
41	N163-220027-000	固定螺栓 Bolt	2	
42	R840-220004-000	缸套 II Sleeve II	2	
43	N030-220004-000	左转向节 L.H. Stub axle	1	

图 2-3 转向油缸
Fig.2-3 Steering cylinder

CPD10-AMZ3

序号 Item	物料码 Part No.	名称 Description	数量 Qty	备注或适用车型 Remarks Or Serial No.
1	AMPZ101-224000-000	转向油缸 Steering cylinder	1	
2	N030-224001-W00	钢丝挡圈 Circlip	2	
3	AR2342E5-G00	DKB 防尘圈 d40 Seal d40	2	
4	FU0497K0-G00	ISI 密封圈 d40 Seal d40	2	
5	AMPZ101-224001-W00	导向套 Fastening ring	2	
6	SF-1-4025-G00	复合衬套 Bushing	2	
7	G001235-006503P1-00	O 型密封圈 65x3.1 O-Ring 65x3.1	2	
8	G001235-006003P5-00	O 型密封圈 60x3.5 O-Ring 60x3.5	2	
9	AMPZ101-224200-W00	缸体 Cylinder body	1	
10	PT0200600-T46NA-G00	格莱圈 D60 Ring D60	1	
11	AMPZ101-224100-W00	活塞杆组件 Cylinder rod	1	
12	G009163-1500000-03	轴承 GE15ES-2RS Bearing GE15ES-2RS	2	
13	G0893P1-000028-00	挡圈 28 Circlip 28	2	
K1	AMPZ101-224-000-KIT	转向油缸修理包 Steering cylinder-Seal kit	1	INC: 3,4,7,8,10

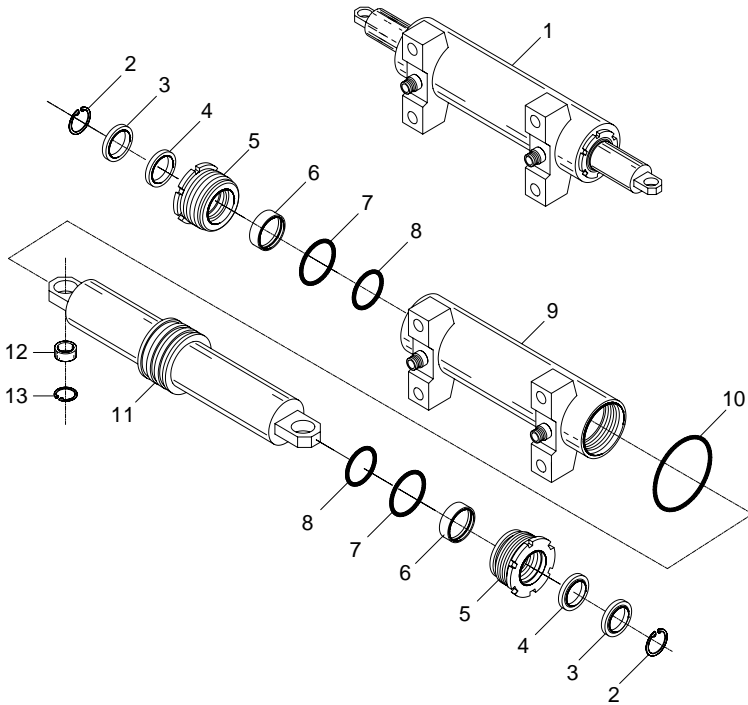
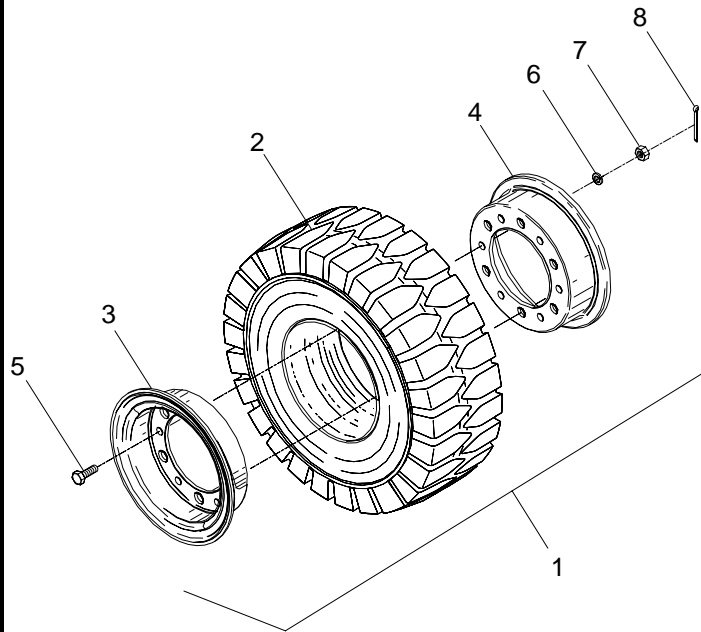


图 2-4 后轮

Fig.2-4 Rear wheel

CPD10-AMZ3

序号 Item	物料码 Part No.	名称 Description	数量 Qty	备注或适用车型 Remarks Or Serial No.
1	AMPZ101-221000-000	转向车轮总成 Rear wheel	2	
2	GT02982-154P50812-00	轮胎 15x4.5-8-12PR Tyre 15x4.5-8-12PR	2	
3	N030-221001-000	外轮辋 Flange	1	
4	N030-221002-000	内轮辋 Flange	1	
5	N030-221003-000	螺栓 Bolt	6	
6	G000093-000010-00	垫圈 10 Washer 10	6	
7	G006171-000010-01	螺母 M10×1.25 Nut M10×1.25	6	
8	G000091-2P5020-00	销 2.5×20 Pin 2.5×20	6	



第三部分 车身系统
Part III Frame system

序号 Item	名称 Description	适用车型 Serial No.	页码 Page
图 3-1 Fig.3-1	车身系统 1 Frame system 1	CPD10-AMZ3	3-1
图 3-2 Fig.3-2	车身系统 2 Frame system 2	CPD10-AMZ3	3-2
图 3-3 Fig.3-3	车身系统 3 Frame system 3	CPD10-AMZ3	3-3
图 3-4 Fig.3-4	平衡重总成 Counterweight	CPD10-AMZ3	3-5
图 3-5 Fig.3-5	护顶架 Overhead guard	CPD10-AMZ3	3-6

图 3-1 车身系统 1
Fig.3-1 Frame system 1

CPD10-AMZ3

序号 Item	物料码 Part No.	名称 Description	数量 Qty	备注或适用车型 Remarks Or Serial No.
1	G907417-006012-00	螺栓组合件 M6×12 Bolt assy M6×12	1	
2	JP300-400013-000	链条 Chain	1	
3	G907417-012030-00	螺栓组合件 M12×30 Bolt assy M12×30	6	
4	AMPZ101-404000-000	横梁 Board	1	
5	G000891-000040-01	挡圈 B40 Ring B40	2	
6	G000819-006012-00	螺钉 M6×12 Screw M6×12	2	
7	30DH-400015A	垫片 Washer	3	
8	G005783-010025-01	螺栓 M10×25 Bolt M10×25	3	
9	G000093-000010-00	垫圈 10 Washer 10	3	
10	AMPZ101-410000-000	车架 Chassis body	1	
11	JP300-400003-000	漏斗 Funnel	1	
12	JP250-400004-000	橡胶垫 Rubber pad	4	
13	G0097P1-000006-00	垫圈 6 Washer 6	4	
14	G006190-006025-00	螺钉 M6×25 Screw M6×25	4	

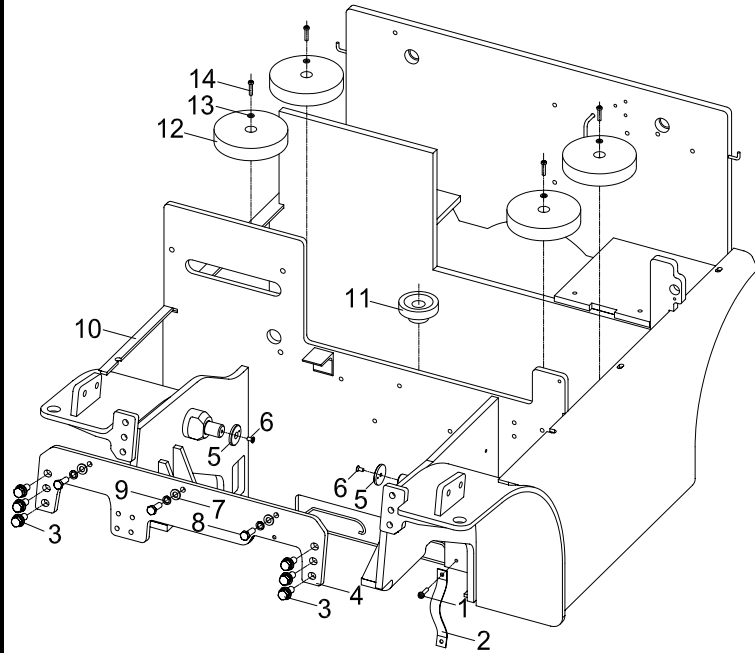


图 3-2 车身系统 2
Fig.3-2 Frame system 2

CPD10-AMZ3

序号 Item	物料码 Part No.	名称 Description	数量 Qty	备注或适用车型 Remarks Or Serial No.
1	AMPZ101-400001-000	橡胶垫 Rubber pad	1	
2	AMPZ101-400300-000	平底板 Flat bottom plate	1	
3	G0097P1-000012-00	垫圈 12 Washer 12	4	
4	G005783-012025-00	螺栓 M12×25 Bolt M12×25	4	
5	AMPZ101-420000-000	仪表架 Instrument frame	1	
6	HBR-G00	塑料盒 Tool box	1	
7	G0097P1-000006-00	垫圈 6 Washer 6	2	
8	G005783-006016-00	螺栓 M6×16 Bolt M6×16	2	
9	AMPZ101-400600-000	右平底板 Right flat bottom plate	1	

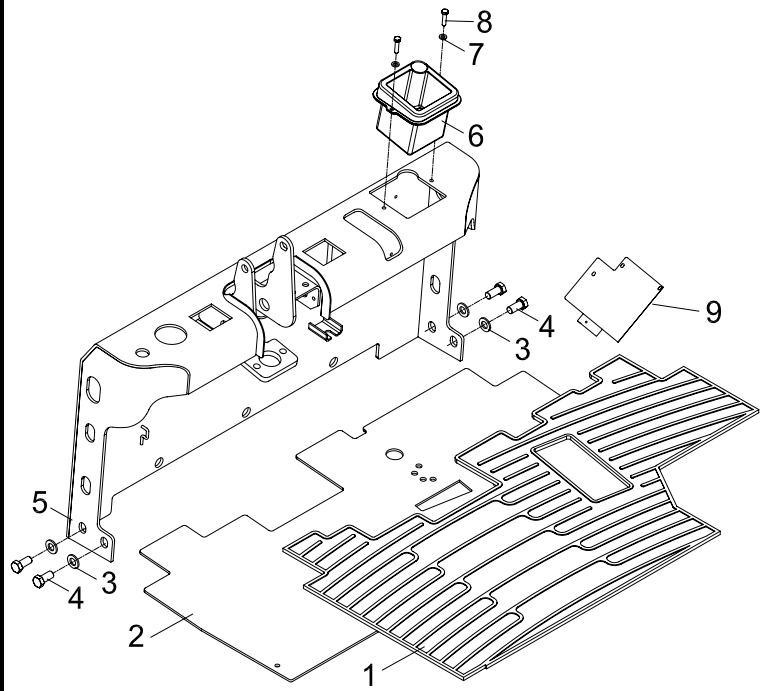
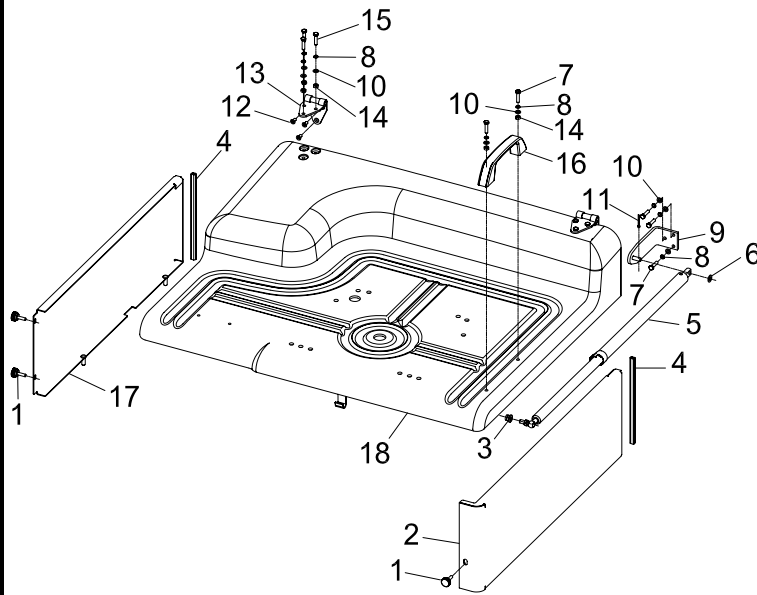


图 3-3 车身系统 3
Fig.3-3 Frame system 3

CPD10-AMZ3



序号 Item	物料码 Part No.	名称 Description	数量 Qty	备注或适用车型 Remarks Or Serial No.
1	ME4251-401000-000	把手 Knob	3	
2	AMPZ101-400100-000	左罩板 Left cover plate	1	
3	G001337-000008-00	螺母 M8 Nut M8	1	
4	AMPZ101-400002-000	水箱盖密封条 Sealing strip	2	
5	JH150-400004-G00	气弹簧 Gas spring	1	
6	G0097P1-000008-00	垫圈8 Washer 8	1	
7	G005783-006025-00	螺栓 M6×25 Bolt M6×25	5	
8	G000093-000006-00	垫圈 6 Washer 6	11	
9	AMPZ101-400400-000	气弹簧安装支架 Mounting bracket	1	
10	G0097P1-000006-00	垫圈 6 Washer 6	11	
11	G000091-003020-00	销 3×20 Pin 3×20	1	
12	G000819-006012-00	螺钉 M6×12 Screw M6×12	6	
13	MB250-434000-000	铰链总成 Hinge assy	2	
14	G006170-000006-01	螺母 M6 Nut M6	8	
15	G005783-006020-00	螺栓 M6×20 Bolt M6×20	6	

图 3-3 车身系统 3
Fig.3-3 Frame system 3

CPD10-AMZ3

序号 Item	物料码 Part No.	名称 Description	数量 Qty	备注或适用车型 Remarks Or Serial No.
16	A-019901-02-G00	扶手 Handrail	1	
17	AMPZ101-400200-000	右罩板 Rigth cover plate	1	
18	AMPZ101-430000-000	机盖 Battery cover hood	1	

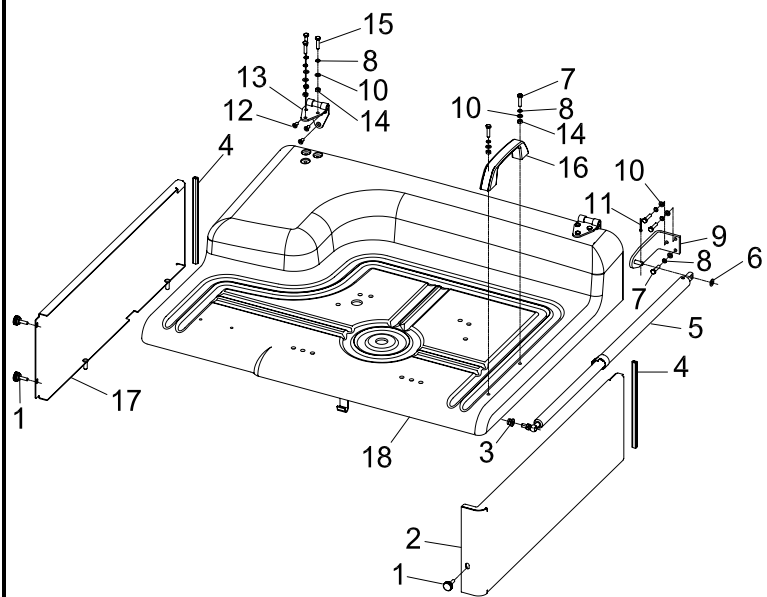


图 3-4 平衡重总成
Fig.3-4 Counterweight

CPD10-AMZ3

序号 Item	物料码 Part No.	名称 Description	数量 Qty	备注或适用车型 Remarks Or Serial No.
1	AMPZ101-020000-000	平衡重 Counter weight	1	
2	25PH-000003	垫圈 Washer	4	
3	G000093-000024-00	垫圈 24 Washer 24	4	
4	G005782-024120-00	螺栓 M24×120 Bolt M24×120	2	
5	G005782-024065-00	螺栓 M24×65 Bolt M24×120	2	
6	AMPZ101-030000-000	后盖板 Back cover	1	
7	25PH-000001	橡胶塞 Rubber plug	2	
8	G0097P1-000008-00	垫圈 8 Washer 8	2	
9	G005783-008020-00	螺栓 M8×20 Bolt M8×20	2	

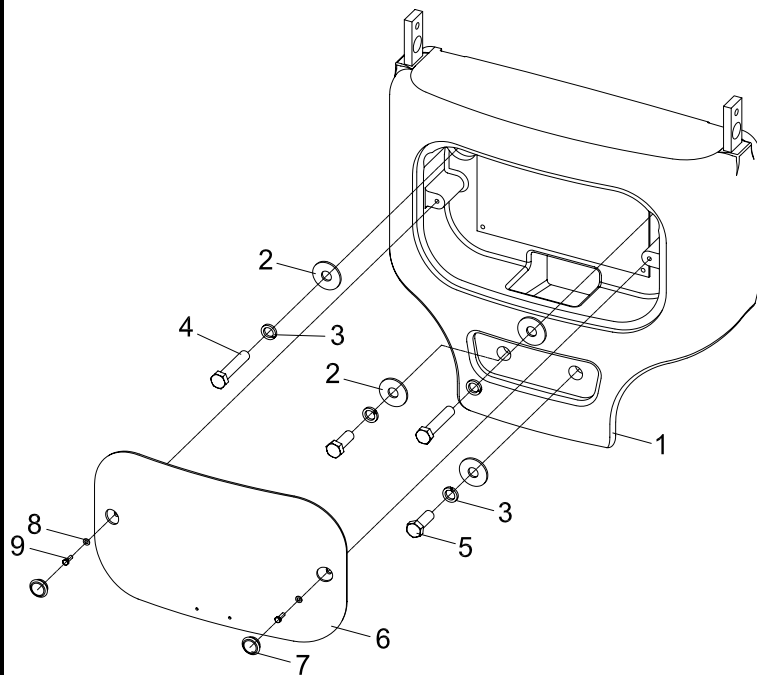
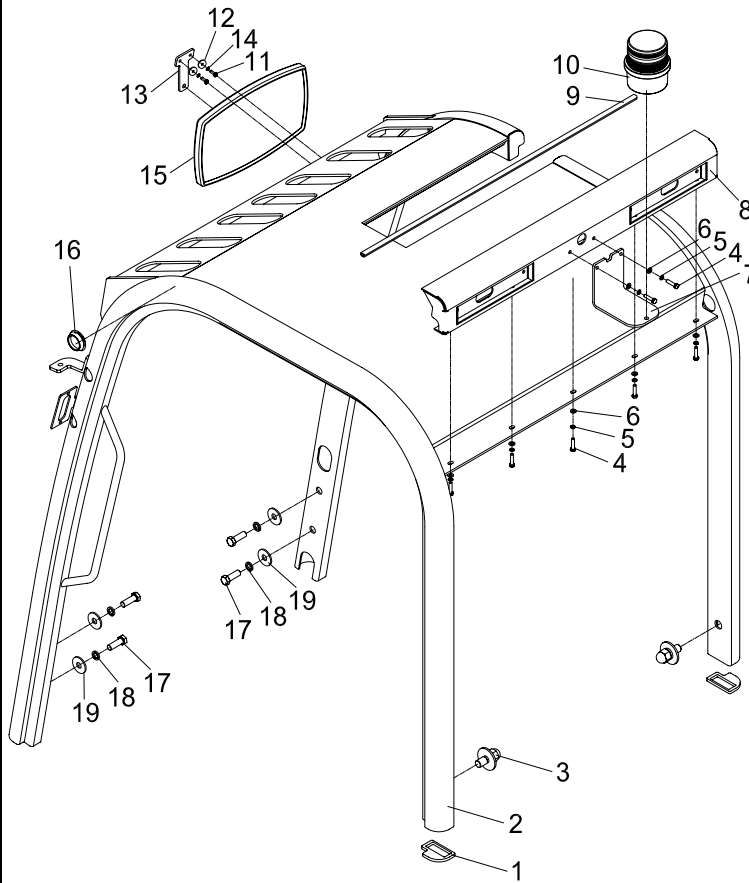


图 3-5 护顶架

Fig.3-5 Overhead guard

CPD10-AMZ3



序号 Item	物料码 Part No.	名称 Description	数量 Qty	备注或适用车型 Remarks Or Serial No.
1	AMPZ101-300002-000	橡胶垫 Rubber pad	2	
2	AMPZ101-310000-000	护顶架 Top shelf	1	
3	30HB-060000	组合螺栓 Combination bolt	2	
4	G005783-006022-00	螺栓 M6x22 Bolt M6x22	7	
5	G000093-000006-00	垫圈 6 Washer 6	7	
6	G0097P1-000006-00	垫圈 6 Washer 6	7	
7	JS160-300003-000	警灯支架 Alarm lamp bracket	1	
8	AMPZ101-321000-000	尾灯座 Tail lamp bracket	1	
9	AMPZ101-320001-000	密封条 Sealing strip	1	
10	JP150-700020-G00	警灯 The lights	1	
11	G005783-005012-00	螺栓 M5x12 Bolt M5x12	2	
12	G0097P1-000005-00	垫圈 5 Washer 5	2	
13	AMPZ101-300001-000	后视镜支架 Rear view mirror bracket	1	
14	G000093-000006-00	垫圈 6 Washer 6	2	
15	30060-G00	后视镜 Rear view mirror	1	

图 3-5 护顶架
Fig.3-5 Overhead guard

CPD10-AMZ3

序号 Item	物料码 Part No.	名称 Description	数量 Qty	备注或适用车型 Remarks Or Serial No.
16	3E-800001A	橡胶塞 Rubber plug	4	
17	G005785-012035-01	螺栓 M12×1.5×35 Bolt M12×1.5×35	4	
18	G000093-000012-00	垫圈 12 Washer 12	4	
19	G0097P1-000012-00	垫圈 12 Washer 12	4	

第四部分 操纵系统
Part IV Control system

序号 Item	名称 Description	适用车型 Serial No.	页码 Page
图 4-1 Fig.4-1	制动回路 Brake circuit	CPD10-AMZ3	4-1
图 4-2 Fig.4-2	手制动器 Handbrake	CPD10-AMZ3	4-3

图 4-1 制动回路
Fig.4-1 Brake circuit

CPD10-AMZ3

	序号 Item	物料码 Part No.	名称 Description	数量 Qty	备注或适用车型 Remarks Or Serial No.
	1	G005783-006012-00	螺栓 M6×12 Bolt M6×12	2	
2	G000093-000006-00	垫圈 6 Washer 6	2		
3	JP300-522000-000	轴 Shaft	1		
4	G001152-006000-00	油杯 M6 Greaser M6	2		
5	JP300-520001-000	扭簧 Spring	1		
6	QY110-510001-000	套 Bushing	2		
7	AMPZ101-521000-000	制动踏板 Brake pedal	1		
8	N163-512001-000	踏板垫 Cover pedal	1		
9	G005783-008030-00	螺栓 M8×30 Bolt M8×30	1		
10	G000093-000008-00	垫圈 8 Washer 8	1		
11	G006170-000008-00	螺母 M8 Nut M8	1		
12	G006171-000010-00	螺母 M10×1 Nut M10×1	1		
13	JP300-520002-000	支架 Bracket	1		
14	JP300-524001-W00	油杯 Tank	1		
15	Q672-19-G00	双钢丝环箍 Clamp	2		

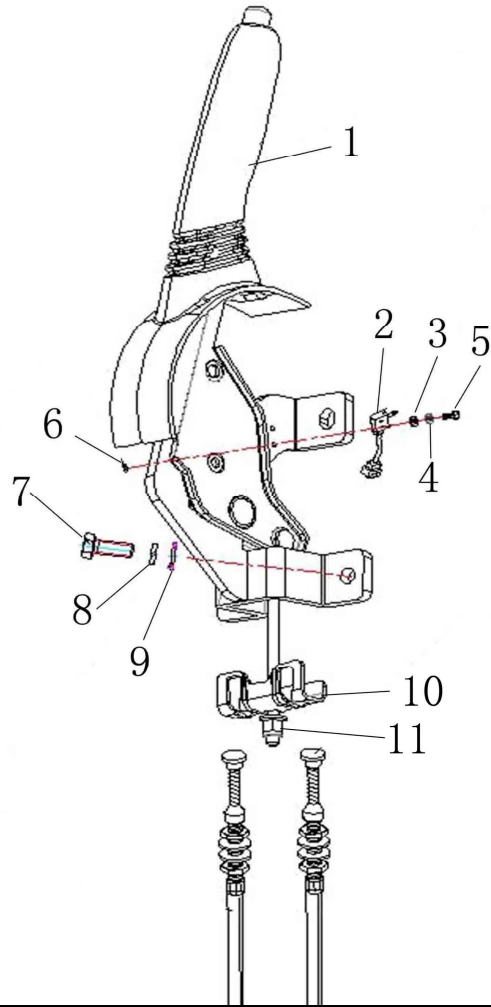
图 4-1 制动回路
Fig.4-1 Brake circuit

CPD10-AMZ3

	序号 Item	物料码 Part No.	名称 Description	数量 Qty	备注或适用车型 Remarks Or Serial No.
	16	JP300-524002-000	定型胶管 Hose	1	
	17	G005783-010035-00	螺栓 M10×35 Bolt M10×35	2	
	18	G000093-000010-00	垫圈 10 Washer 10	2	
	19	G006170-000010-00	螺母 M10 Nut M10	2	
	20	AMPZ101-512000-000	左制动油管 L.H. hydraulic tube	1	
	21	AMPZ101-511000-000	右制动油管 R.H. Hydraulic tube	1	
	22	AHP352-525000-000	制动总泵 Brake master pump	1	INC:23~28
	23	AHP352-525001-W00	制动总泵 Brake master pump	1	
	24	JP300-525002-W00	杆 Rod	1	
	25	JP300-525003-W00	弯头 Elbow	1	
	26	G000882-008025-01	销轴 B8×25 Pin shaft B8×25	1	
	27	G0097P1-000008-00	垫圈 8 Washer 8	1	
	28	G000091-3P2014-00	开口销 3.2×14 Pin 3.2×14	1	

图 4-2 手制动器
Fig.4-2 Handbrake

CPD10-AMZ3



序号 Item	物料码 Part No.	名称 Description	数量 Qty	备注或适用车型 Remarks Or Serial No.
1	AS161-534000-000	手制动器 Handbrake	1	INC:1,10,11
A	2ME4251-707000-000	手制动开关总成 Hand brake switch assy	1	≥861645 INC:2-6
2	DA160-500310-G00	微动开关 Micro switch	1	
3	G0097P1-000002-00	垫圈 2 Washer 2	2	
4	G000093-000002-00	垫圈 2 Washer 2	2	
5	G000818-002020-00	螺栓 M2x20 Bolt M2x20	2	
6	GT06170-000002-00	螺母 M2 Nut M2	2	
7	G005783-008020-00	螺栓 M8x20 Bolt M8x20	3	
8	G000093-000008-00	垫圈 8 Washer 8	3	
9	G0097P1-000008-00	垫圈 8 Washer 8	3	
10	AS161-534001-000	手刹拉索支架 Handbrake bracket	1	
11	G006184-000006-01	螺母M6 Nut M6	1	

第五部分 液压系统
Part V Hydraulic system

序号 Item	名称 Description	适用车型 Serial No.	页码 Page
图 5-1 Fig.5-1	油泵装置 Pump device	CPD10-AMZ3	5-1
图 5-2 Fig.5-2	液压油路 Hydraulic circuit	CPD10-AMZ3	5-3
图 5-3 Fig.5-3	倾斜管路 Tilting circuit	CPD10-AMZ3	5-5
图 5-4 Fig.5-4	多路阀操纵 Multi-way valve control	CPD10-AMZ3	5-6

图 5-1 油泵装置
Fig.5-1 Pump device

CPD10-AMZ3

	序号 Item	物料码 Part No.	名称 Description	数量 Qty	备注或适用车型 Remarks Or Serial No.
	1	AMPZ101-620100-G00	油泵电机 XQD-4H Pump motor	1	
	2	G005783-008055-00	螺栓 M8×55 Bolt M8×55	4	
	3	G0097P1-000008-00	垫圈 8 Washer 8	1	
	4	G000093-000008-00	垫圈 8 Washer 8	1	
	5	JP300-621000-000	环形减震器 Ring shock absorber	2	
	6	JP300-620003-000	隔套 Sleeve	1	
	7	25PH-600006	直通管接头 Pipe joint	1	
	8	J000982-000022-00	垫圈 22 Washer	1	
	9	J000982-000024-00	垫圈 24 Washer	1	
	10	JP300-620001-000	直通接头 Pipe joint	1	
	11	Q672-45-G00	双钢丝式环箍 45 Hoop	2	
	12	AMPZ101-600001-000	吸油管 Oil suction pipe	1	
	13	AMPZ101-613000-000	吸油盖板 Oil suction cover plate	1	
	14	J000982-000006-00	垫圈 6 Washer 6	12	
	15	G005783-006016-00	螺栓 M6×16 Bolt M6×16	12	

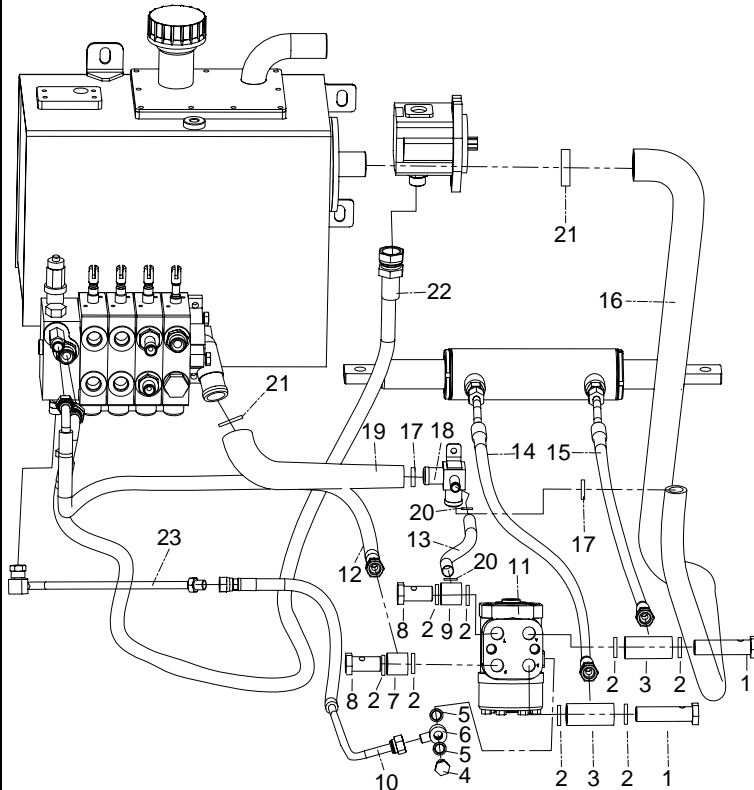
图 5-1 油泵装置
Fig.5-1 Pump device

CPD10-AMZ3

	序号 Item	物料码 Part No.	名称 Description	数量 Qty	备注或适用车型 Remarks Or Serial No.
	16	JP451-612005-000	油标尺 Oil level indicator	1	
	17	JP451-612004-000	挡油盖 Oil blocking cover	1	
	18	JP300-612003-000	盖芯 Cover core	1	
	19	JP300-612001-000	加油盖 Fuel filling cover	1	
	20	JS207-632000-700	齿轮泵 Gear pump	1	
	21	G000093-000010-00	垫圈 10 Washer 10	2	
	22	G0097P1-000010-00	垫圈 10 Washer 10	2	
	23	G005783-010030-00	螺栓 M10×30 Bolt M10×30	2	
	24	JP300-614000-000	吸油过滤器 Oil suction filter	1	
	25	JP300-611006-000	搭子 Plug	3	
	26	25PH-660005	放油座 oil drain seat	1	
	27	N163-340002-000	磁铁 Magnet	1	
	28	JP300-616000-000	回油滤清器 Return oil filter	1	
	29	AMPZ101-611000-000	油箱 Tank	1	

图 5-2 液压油路
Fig.5-2 Hydraulic circuit

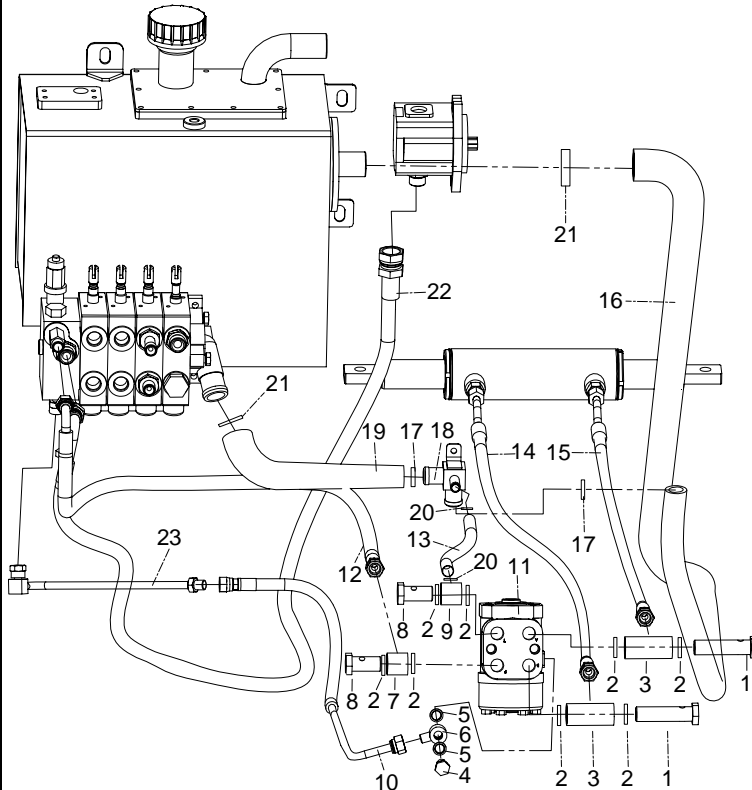
CPD10-AMZ3



序号 Item	物料码 Part No.	名称 Description	数量 Qty	备注或适用车型 Remarks Or Serial No.
1	3-60-00-02	铰接螺栓 Bolt	2	
2	G001235-002602P4-00	O形密封圈 26x2.4 O-ring 26x2.4	8	
3	30DH-600012	铰接接头体 Fittings body	2	
4	AMPZ101-600013-000	铰接螺栓 Bolt	1	
5	J000982-000012-00	垫圈 12 Washer 12	2	
6	AMPZ101-600014-000	接头体 Fittings body	1	
7	30DH-600010	铰接接头体 Fittings body	1	
8	3-60-00-04	铰接螺栓 Bolt	2	
9	AMPZ101-600015-000	铰接接头体 Fittings body	1	
10	AMPZ101-600011-000	胶管总成 Hose Assy	1	
11	JR150-210001-G00	转向器 Steering device	1	
12	AMPZ101-600008-000	胶管总成 Hose Assy	1	
13	AMPZ101-600009-000	低压胶管 Hose	1	
14	AMPZ101-600020-000	胶管总成 Hose Assy	1	
15	AMPZ101-600021-000	胶管总成 Hose Assy	1	

图 5-2 液压油路
Fig.5-2 Hydraulic circuit

CPD10-AMZ3

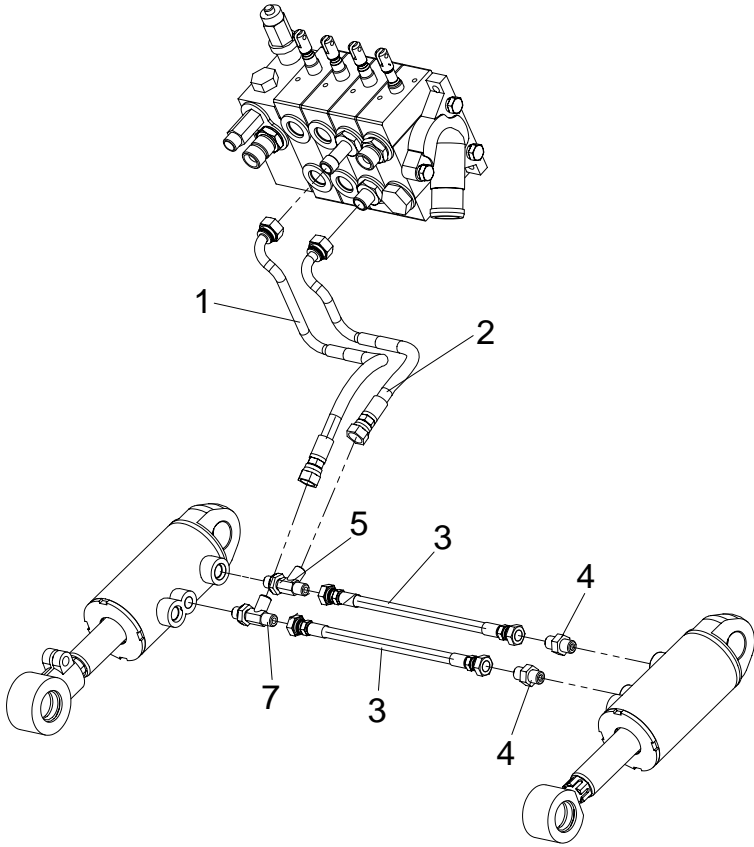


序号 Item	物料码 Part No.	名称 Description	数量 Qty	备注或适用车型 Remarks Or Serial No.
16	AMPZ101-600002-000	回油管 Return oil pipe	1	
17	Q672-35-G00	双钢丝式环箍 35 Hoop 35	2	
18	AMPZ101-600100-000	三通接头 Three way joint	1	
19	AMPZ101-600004-000	低压胶管 Hose	1	
20	Q672-23-G00	双钢丝式环箍 23 Hoop 23	2	
21	Q672-45-G00	双钢丝式环箍 45 Hoop 45	2	
22	AMPZ101-600003-000	胶管总成 Hose Assy	1	
23	AMPZ101-631001-000	90° 弯管接头 Pipe joint	1	

图 5-3 倾斜管路

Fig.5-3 Tilting circuit

CPD10-AMZ3

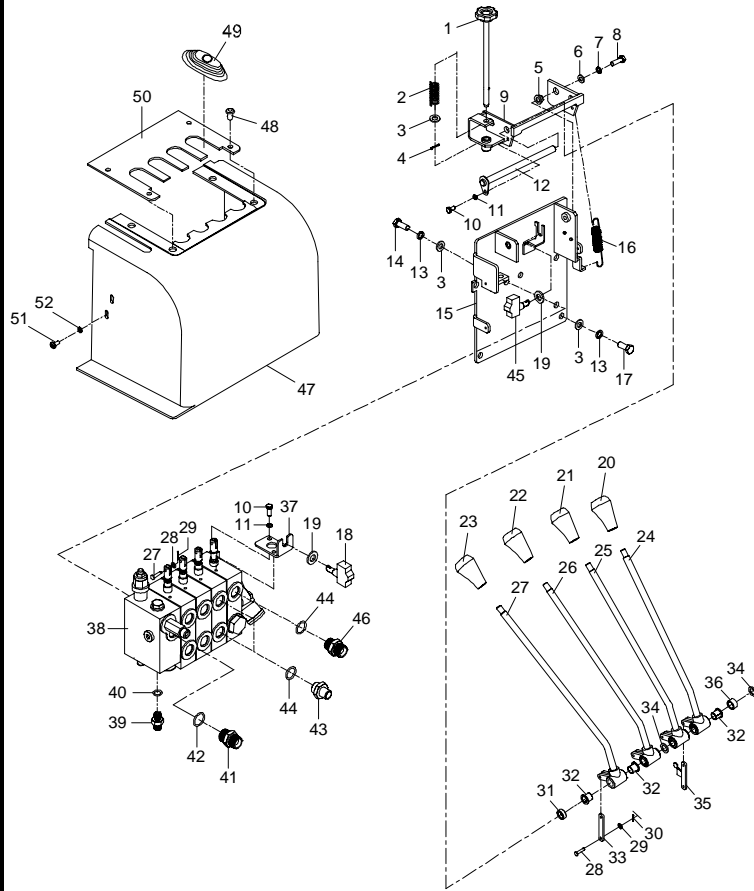


序号 Item	物料码 Part No.	名称 Description	数量 Qty	备注或适用车型 Remarks Or Serial No.
1	AMPZ101-600006-000	胶管总成 Hose Assy	1	
2	AMPZ101-600007-000	胶管总成 Hose Assy	1	
3	AMPZ101-600005-000	胶管总成 Hose Assy	1	
4	JS160-660500-000	直通管接头 Pipe joint	2	
5	JH150-660100-000	调向三通接头 Three way joint	2	

图 5-4 多路阀操纵

Fig.5-4 Multi-way valve control

CPD10-AMZ3

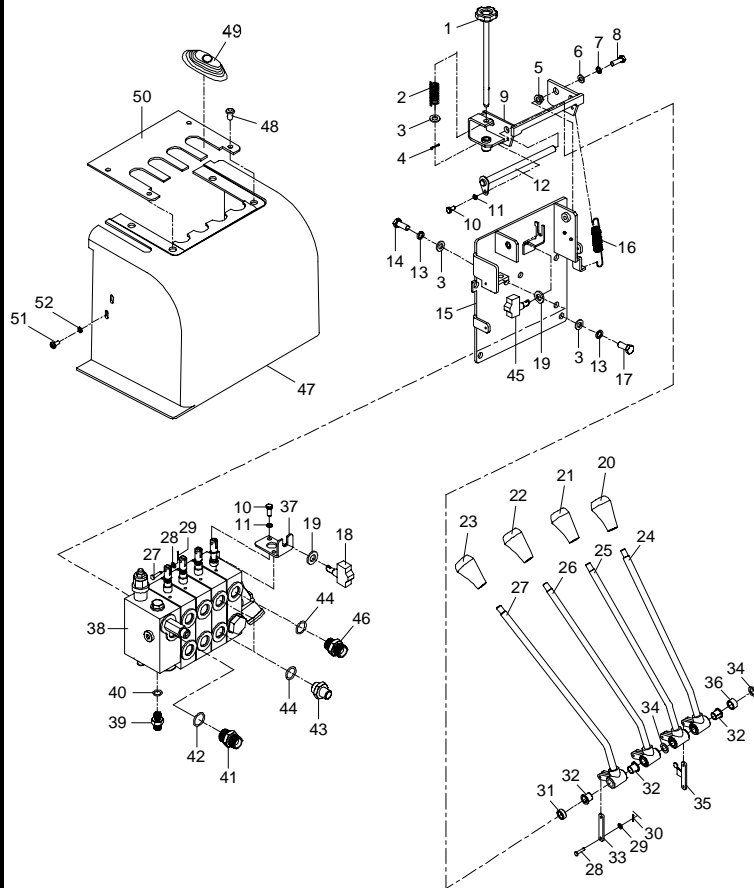


序号 Item	物料码 Part No.	名称 Description	数量 Qty	备注或适用车型 Remarks Or Serial No.
1	JS160-617000-000	把手 Hand	1	
2	JS160-610004-000	压簧 Press spring	1	
3	G0097P1-000010-00	垫圈 10 Washer 10	8	
4	G000091-2P5016-00	销2.5×16 Pin 2.5×16	1	
5	JS160-610011-000	套 Sleeve	2	
6	G0097P1-000008-00	垫圈 8 Washer 8	2	
7	G000093-000008-00	垫圈 8 Washer 8	2	
8	G005786-008025-02	螺栓M8×1×25 Bolt M8×1×25	2	
9	JH150-633000-000	调节支架 Adjustable bracket	1	
10	G005783-006012-00	螺栓M6×12 Bolt M6×12	5	三联时 7, 四联时 9 (Qty)3 spool 7 4 spool 9
11	G000093-000006-00	垫圈 6 Washer 6	5	三联时 7, 四联时 9 (Qty)3 spool 7 4 spool 9
12	JS160-610100-000	销轴 Pin shaft	1	
13	G000093-000010-00	垫圈10 Washer 10	7	
14	G005786-010025-00	螺栓 M10×1.25×25 Bolt M10×1.25×25	3	
15	AMPZ101-631000-000	支架 Bracket	1	

图 5-4 多路阀操纵

Fig.5-4 Multi-way valve control

CPD10-AMZ3

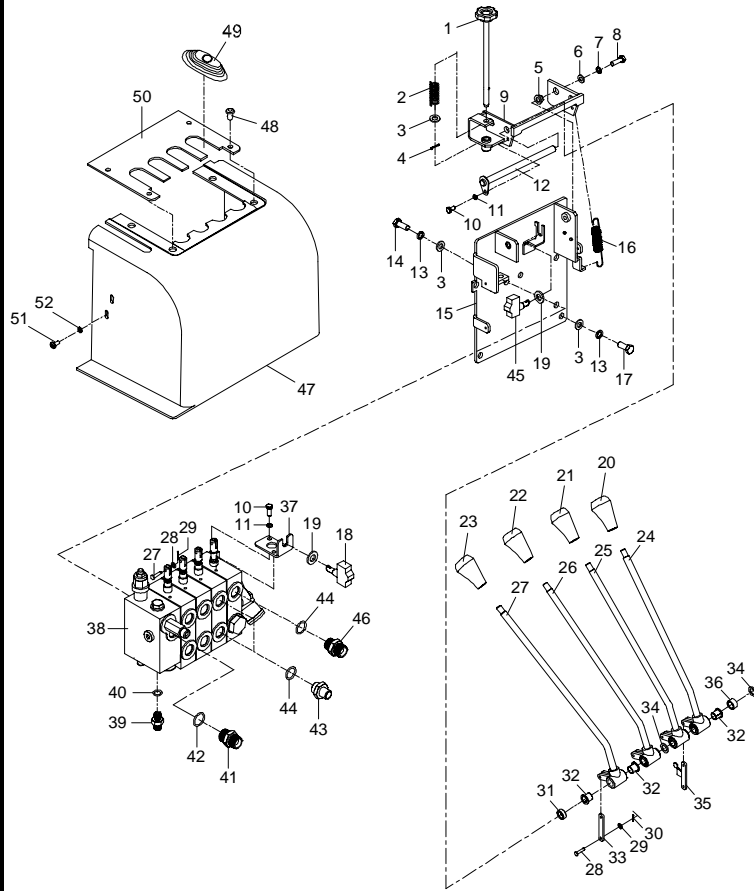


序号 Item	物料码 Part No.	名称 Description	数量 Qty	备注或适用车型 Remarks Or Serial No.
16	JS160-610005-000	弹簧 Spring	1	
17	G005786-010025-00	螺栓 M10×25 Bolt M10×25	4	
18	TM1308-G00	微动开关 Inching switch	2	三联时 3, 四联时 4 (Qty)3 spool 3 4 spool 4
19	G0861P1-000012-00	垫圈12 Washer 12	3	三联时 4, 四联时 5 (Qty)3 spool 4 4 spool 5
20	JH150-630001-G00	升降手柄组件 Knob	1	
21	JH150-630002-G00	倾斜手柄组件 Knob	1	
22	JH150-630003-G00	侧移手柄组件 Knob	1	三联时用 For 3 spool valve
23	JH150-630004-G00	空白手柄组件 Knob	1	四联时用 For 4 spool valve
24	JH150-634000-000	起升手柄 Lifting lever	1	
25	JH150-635000-000	倾斜手柄 Tilting lever	1	
26	JH150-636000-000	属具手柄 I Control lever	1	三联时用 For 3 spool valve
27	JH150-637000-000	属具手柄 II Control lever	1	四联时用 For 4 spool valve
28	25DE-71-3	销轴 Pin shaft	4	三联时 6, 四联时 8 (Qty)3 spool 6 4 spool 8
29	G0097P1-000005-00	垫圈 5 Washer 5	4	三联时 6, 四联时 8 (Qty)3 spool 6 4 spool 8
30	G000091-1P6012-00	销1.6×12 Pin 1.6×12	4	三联时 6, 四联时 8 (Qty)3 spool 6 4 spool 8

图 5-4 多路阀操纵

Fig.5-4 Multi-way valve control

CPD10-AMZ3

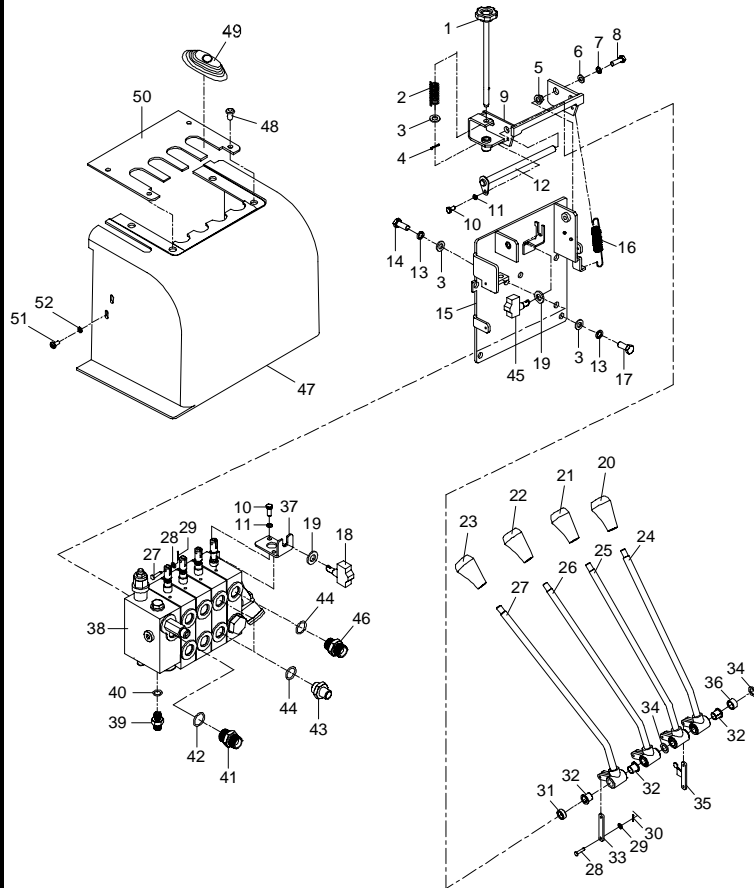


序号 Item	物料码 Part No.	名称 Description	数量 Qty	备注或适用车型 Remarks Or Serial No.
31	JS160-610006-000	隔套 Spacer	1	二联时用 For 2 spool valve
31	JS160-610009-000	隔套 Spacer	1	三联时用 For 3 spool valve
31	JS160-610012-000	隔套 Spacer	1	四联时用 For 4 spool valve
32	N163-612001-000	衬套 Bushing	4	三联时 6, 四联时 8 (Qty)3 spool 6 4 spool 8
33	JS160-610003-000	连接杆 II Lever	1	三联时 2, 四联时 3 (Qty)3 spool 2 4 spool 3
34	JS160-610010-000	调整垫 Washer	2	
35	JS160-619000-000	连接杆 I Lever	1	
36	JS160-610008-000	隔套 Spacer	1	
37	JS160-611001-000	开关支架 Bracket	2	三联时 3, 四联时 4 (Qty)3 spool 3 4 spool 4
38	JH150-631100-000	液压控制阀 Hydraulic control valve	1	二联阀 2 spool valve
38	JH150-631200-000	液压控制阀 Hydraulic control valve	1	三联阀 3 spool valve
38	JH150-631300-000	液压控制阀 Hydraulic control valve	1	四联阀 4 spool valve
39	JP451-640002-001	直通接头 Connector	1	
40	G001235-001402P4-00	O形密封圈14x2.4 O-Ring 14x2.4	1	
41	30DH-600001	直通管接头 Connector	1	

图 5-4 多路阀操纵

Fig.5-4 Multi-way valve control

CPD10-AMZ3



序号 Item	物料码 Part No.	名称 Description	数量 Qty	备注或适用车型 Remarks Or Serial No.
42	G001235-002402P4-00	O形密封圈 24x2.4 O-Ring 24x2.4	1	
43	N163-611801-000	接头体 Connector	1	三联时 2, 四联时 3 (Qty)3 spool 2 4 spool 3
44	G001235-002202P4-00	O形密封圈22x2.4 O-Ring 22x2.4	3	三联时 5, 四联时 7 (Qty)3 spool 5 4 spool 7
45	AP251-707001-700	微动开关 Inching switch	1	
46	JS160-611401-000	接头体 Connector	1	
47	AMPZ101-640100-000	罩壳 Cover	1	
48	AS161-620100-W00	扣件 Fastener	4	
49	AS161-600004-000	护套 Rubber	2	三联时 3, 四联时 4 (Qty)3 spool 3 4 spool 4
50	AMPZ101-620002-000	罩板 Cover	1	
51	G000067-005010-00	螺钉M5x10 Scraw M5x10	3	
52	G000093-000005-00	垫圈5 Washer 5	3	

第六部分 电气系统
Part VI Electrical system

序号 Item	名称 Description	适用车型 Serial No.	页码 Page
图 6-1 Fig.6-1	电气系统 I Electrical system I	CPD10-AMZ3	6-1
图 6-2 Fig.6-2	电气系统 II Electrical system II	CPD10-AMZ3	6-3
图 6-3 Fig.6-3	电气系统 III Electrical system III	CPD10-AMZ3	6-4
图 6-4 Fig.6-4	仪表盘总成 Instrument panel assy	CPD10-AMZ3	6-5
图 6-5 Fig.6-5	控制器总成 Controller assy	CPD10-AMZ3	6-6
图 6-6 Fig.6-6	蓄电池组合 Battery combination	CPD10-AMZ3	6-7

图 6-1 电气系统 I
Fig.6-1 Electrical system I

CPD10-AMZ3

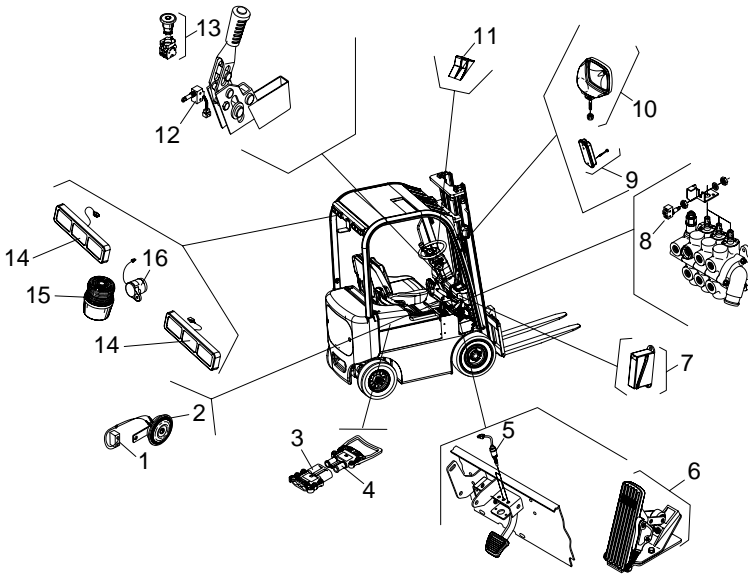
	序号 Item	物料码 Part No.	名称 Description	数量 Qty	备注或适用车型 Remarks Or Serial No.
	1	A-0507003-G00	喇叭滤波器 Filter for horn	1	
	2	R450-700200-000	电喇叭 Horn	1	
	3	15PHD-751000-G00	电源插座 Female connector	1	
	4	15PH-712100-G00	电源插头 Male connector	1	
	5	NC9717-700600-000	制动灯开关 Switch	2	
	6	JCTH3601-G00	加速器 Accelerator	1	
	7	JP255-760000-000	保险丝总成 Fuse box	1	
	8	TM1308-G00	微动开关 Inching switch	3	数量 三联 4,四联 5 (Qty) 3spool 4 4 spool 5
	9	JS160-754100-002	前小灯 Direction light	2	
	10	ME4251-753000-000	前大灯 Headlight	2	
	11	AHP352-700030-000	翘板开关总成 Tilt switch assy	1	
	12	AP251-707000-100	手刹开关总成 Parking brake Switch assy	1	
	13	XB2BS542C-G00	紧停开关 Emergency stop switch	1	
	14	JP255-706000-000	尾灯总成 Rear combination lamp	2	
	15	AP251-700030-000	警灯 Warning lamp	1	Optional

图 6-1 电气系统 I
Fig.6-1 Electrical system I

CPD10-AMZ3

序号 Item	物料码 Part No.	名称 Description	数量 Qty	备注或适用车型 Remarks Or Serial No.
16	JP255-700040-000	倒车蜂鸣器 24V Buzzer	1	

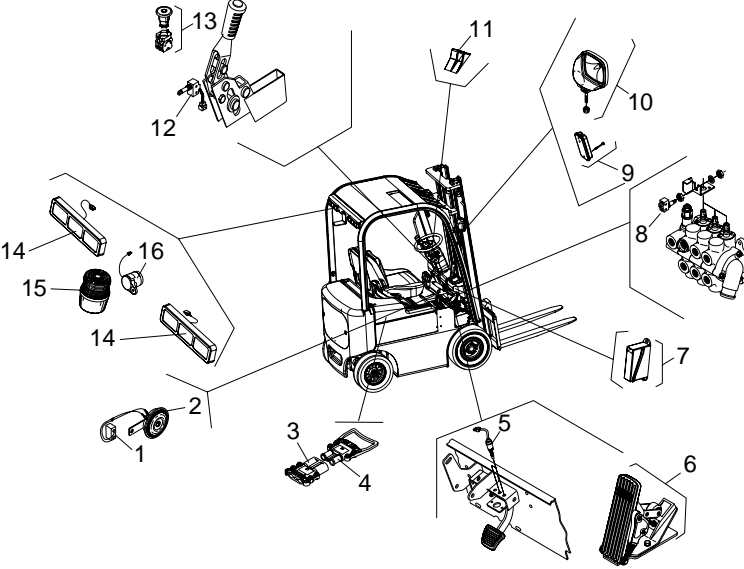


图 6-2 电气系统 II
Fig.6-2 Electrical system II

CPD10-AMZ3

序号 Item	物料码 Part No.	名称 Description	数量 Qty	备注或适用车型 Remarks Or Serial No.
1	AMPZ101-710000-000	车身线束 Bodywork lines	1	
2	AMPZ101-790000-000	车身电源电缆组 Female connector assy	1	
3	AMPZ101-732000-000	蓄电池电源电缆组 Battery power cable	1	
4	AMPZ101-701000-000	牵引电机电缆 Traction motor cable	1	
5	JP255-700010-000	DC-DC 转换器 DC-DC convert	1	
6	AMPZ101-700011-000	DC-DC 转换器支架 DC-DC convert bracket	1	

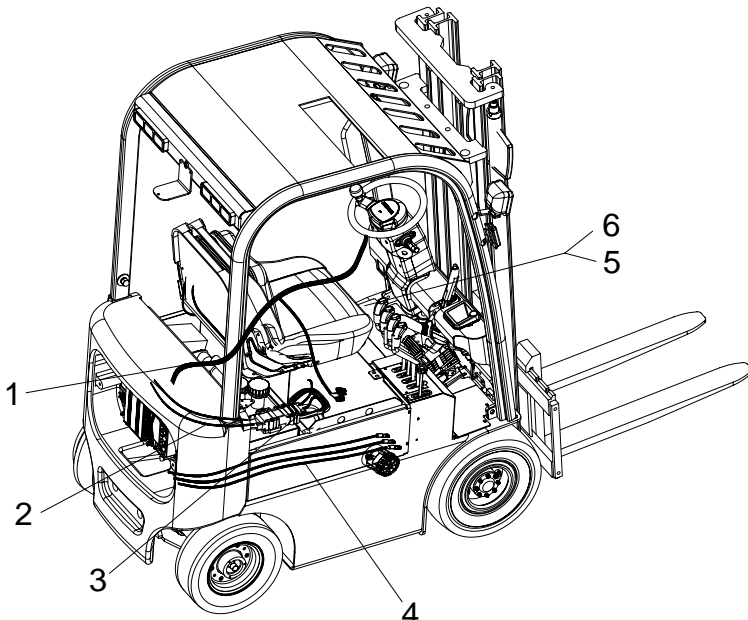


图 6-3 电气系统Ⅲ
Fig.6-3 Electrical systemⅢ

CPD10-AMZ3

序号 Item	物料码 Part No.	名称 Description	数量 Qty	备注或适用车型 Remarks Or Serial No.
1	JP255-770000-000	转接线束 Connect wire	1	
2	JP255-780000-000	尾灯线束 Tail lamp cable	1	
3	JP255--700200-000	紧急按钮线束 Emergency switch wire	1	

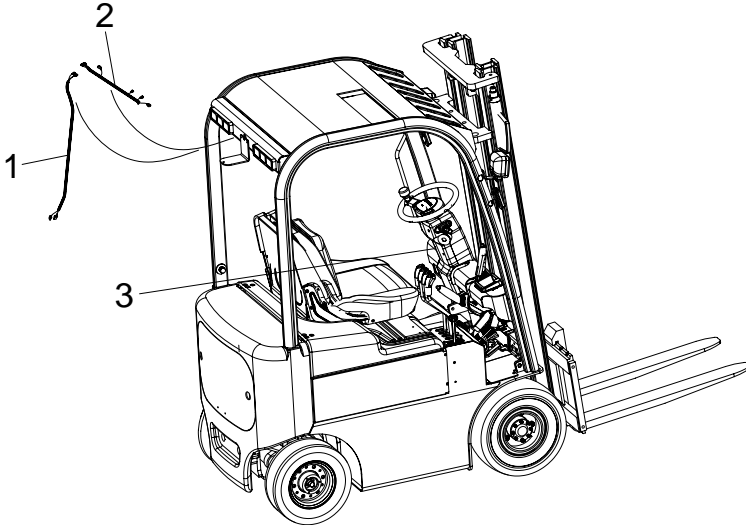
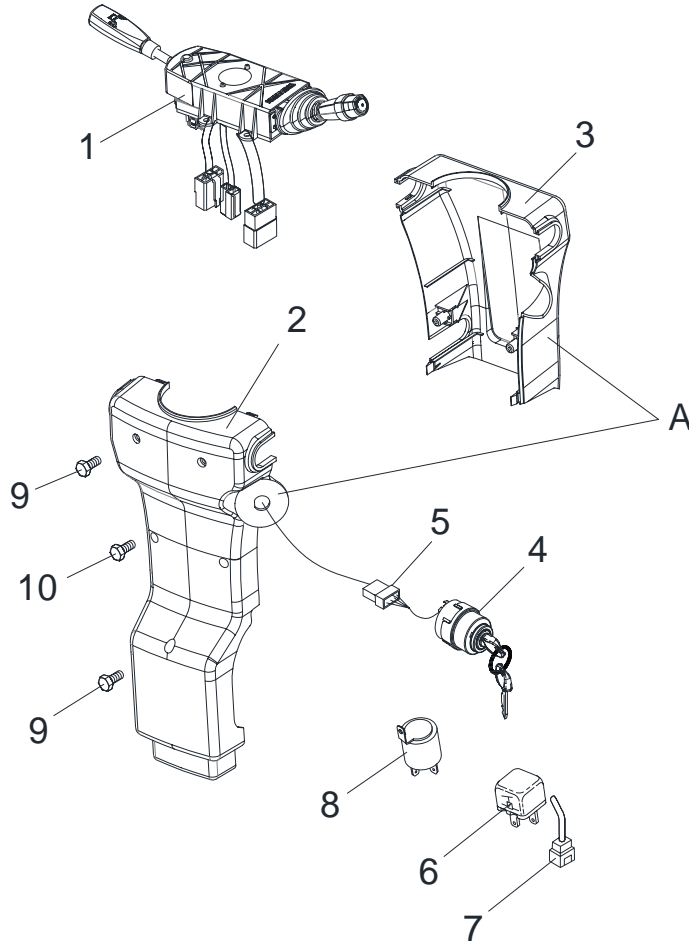


图 6-4 仪表盘总成

Fig.6-4 Instrument panel assy

CPD10-AMZ3



序号 Item	物料码 Part No.	名称 Description	数量 Qty	备注或适用车型 Remarks Or Serial No.
1	AP251-700020-100	组合开关 Combination switch	1	
A	XF250-420100-000	开关护罩 Switch cover	1	
2	XF250-420101-000	开关前罩 Front Switch cover	1	
3	XF250-420102-000	开关后罩 After switch cover	1	
4	JP151-740020-900	电门开关 Key switch	1	
5	JP255-741000-000	钥匙开关线束 Key switch harness	1	
6	JP255-700070-000	防水继电器 24V Waterproof relay 24V	2	
7	JP255-740020-000	防水继电器线束 24V Waterproof relay wiring harness	2	
8	JP255-740010-000	电子闪光器 Flasher	1	

图 6-5 控制器总成
Fig.6-5 Controller assy

CPD10-AMZ3

序号 Item	物料码 Part No.	名称 Description	数量 Qty	备注或适用车型 Remarks Or Serial No.
1	ACE2 36-48V/350A	行走控制器 Controller	1	
2	225A	保险丝 Fuse	1	
3	HP 48/350 B C/CAN	油泵控制器 Controller	1	
4	SW200-262	主接触器 Contactor	1	
5	250A	保险丝 Fuse	1	

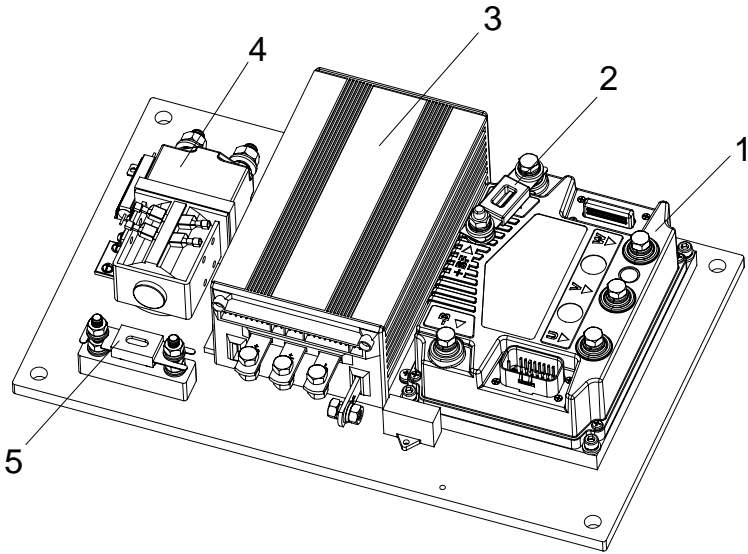
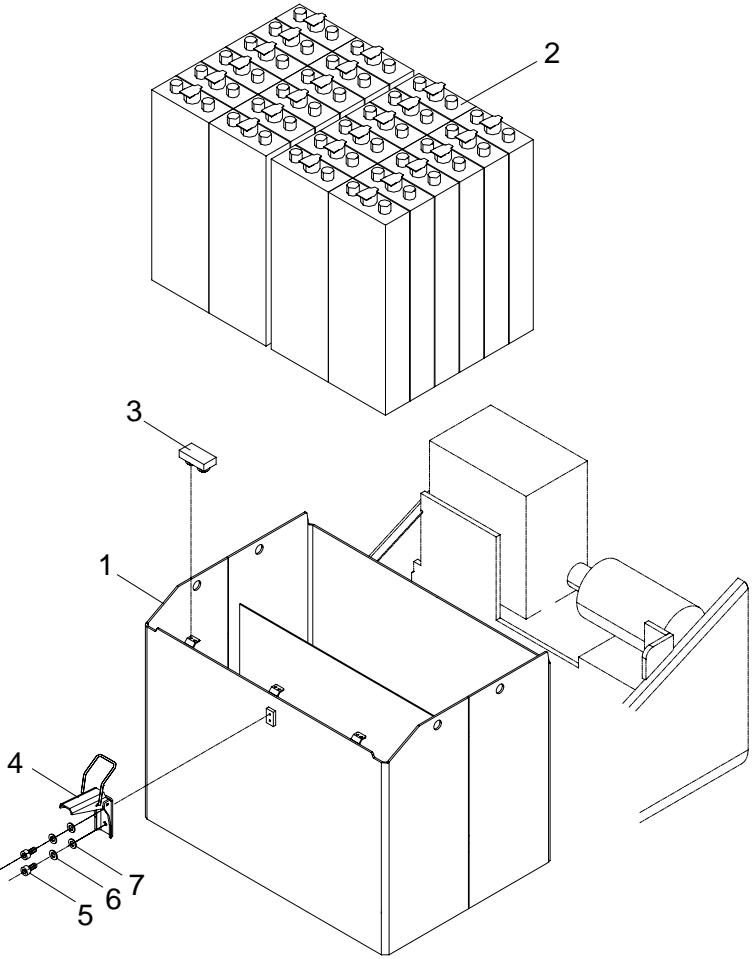


图 6-6 蓄电池组合
Fig.6-6 Battery combination

CPD10-AMZ3

序号 Item	物料码 Part No.	名称 Description	数量 Qty	备注或适用车型 Remarks Or Serial No.
1	AMPZ101-731000-000	蓄电池箱体 Battery box	1	
2	AMPZ101-730010-G00	蓄电池 Battery	24	
3	25PH-400005	橡胶垫 Rubber	3	
4	NP15C-404000-G00	锁扣 Locker	1	
5	G005783-006025-00	螺栓 M6x25 Bolt M6x25	2	
6	G000093-000006-00	垫圈 6 Washer 6	2	
7	G0097P1-000006-00	垫圈 6 Washer 6	2	



第七部分 起升系统
Part VII Lifting system
CPD10-AMZ3

序号 Item	名称 Description	适用车型 Serial No.	页码 Page
图 7-1 Fig.7-1	货叉总成 Fork assy	二级门架 二级全自由门架 三级全自由门架 SIMPLEX MAST DUPLEX MAST TRIPLEX MAST	7-1
图 7-1-1 Fig.7-1-1	起升组件 Lifting part	二级门架 SIMPLEX MAST	7-2
图 7-1-2 Fig.7-1-2	链条总成 Chain assy	二级门架 SIMPLEX MAST	7-5
图 7-1-3 Fig.7-1-3	货叉架总成 Fork shelf assy	二级门架 SIMPLEX MAST	7-6
图 7-1-4 Fig.7-1-4	左/右起升油缸 Lift cylinder L.H. / R.H.	二级门架 SIMPLEX MAST	7-7
图 7-1-5 Fig.7-1-5	倾斜油缸 Tilt cylinder	二级门架 SIMPLEX MAST	7-9
图 7-1-6 Fig.7-1-6	油路系统 Oil-way system	二级门架 SIMPLEX MAST	7-11

图 7-1 货叉总成
Fig.7-1 Fork assy

二级门架 二级全自由门架 三级全自由门架
SIMPLEX MAST DUPLEX MAST TRIPLEX MAST

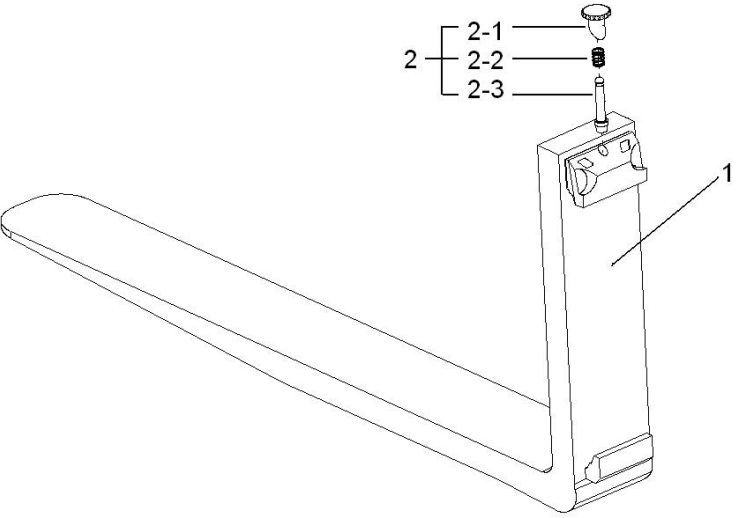
	序号 Item	代号 Part No.	名称 Description	数量 Qty	备注或适用车型 Remarks Or Serial No.
	A1	N15M300-010000-000	货叉总成 Fork assy	1	
	1	NO PART NO.	货叉体 Fork	1	
	2	N25M300-011000-W00	销轴组件 Pin shaft assy	1	
	2-1	NO PART NO.	把手 Knob	1	
	2-2	NO PART NO.	弹簧 Spring	1	
	2-3	NO PART NO.	销轴 Pin shaft	1	

图 7-1-1 起升组件
Fig.7-1-1 Lifting part

二级门架 SIMPLEX MAST

序号 Item	代号 Part No.	名称 Description	数量 Qty	备注或适用车型 Remarks Or Serial No.
1	J10M250-100000-000	外门架 Outside mast	1	
2	J10M250-200000-000	内门架 Inside mast	1	
3	J10M250-001001-000	油缸抱箍 Cylinder hoop	2	
4	G0097P1-000008-00	垫圈 8 Washer 8	4	
5	G000093-000008-00	垫圈 8 Washer 8	8	
6	G005783-008020-00	螺栓 M8×20 Bolt M8×20	4	
7	J10M250-020000-000	挡货架 Load bracket	1	
8	见图 7-1-3 See Fig.7-1-3	货叉架总成 Fork shelf assy	1	
9	见图 7-1 See Fig.7-1	货叉总成 Fork assy	2	
10	J10M250-003001-000	销轴 Pin shaft	2	
11	S16M300-000002-G00	无油轴承 Bearing	2	
12	G000070-012075-01	螺钉 M12×75 Screw M12×75	4	
13	G006170-000012-00	螺母 M12 Nut M125	4	
14	G000093-000012-00	垫圈 12 Washer 12	7	
15	G0097P1-000012-00	垫圈 12 Washer 12	6	

图 7-1-1 起升组件
Fig.7-1-1 Lifting part

二级门架 SIMPLEX MAST

序号 Item	代号 Part No.	名称 Description	数量 Qty	备注或适用车型 Remarks Or Serial No.
16	见图 7-1-6 See Fig. 7-1-6	油路系统 oil-way system	2	
17	J10M250-004100-000	销轴 Pin shaft	2	
18	G005783-008016-00	螺栓 M8×16 Bolt M8×16	2	
19	见图 7-1-5 See Fig. 7-1-5	倾斜油缸 Tilt cylinder	2	
20	见图 7-1-2 See Fig. 7-1-2	链条总成 Chain assy	2	
21	N15M300-000012-000	油缸调整垫圈 Ajust gasket	2	
22	G005786-012030-00	螺栓 M12×1.25×30 Bolt M12×1.25×30	2	
23	780708F1-G00	链轮 Chain wheel	2	
24	G0894P1-000040-00	轴用弹性挡圈-A型40 Snap ring 40	2	
25	见图 7-1-4 See Fig. 7-1-4	右升降油缸 Lift cylinder,Right	1	
26	G0097P1-000014-00	垫圈 14 Washer 14	4	
27	G000093-000014-00	垫圈 14 Washer 14	4	
28	G005786-014035-01	螺栓 M14×1.5×35 Bolt M14×1.5×35	4	
29	见图 7-1-4 See Fig 7-1-4	左升降油缸 Lift cylinder,Left	1	
30	G005783-012025-00	螺栓 M12×25 Bolt M12×25		

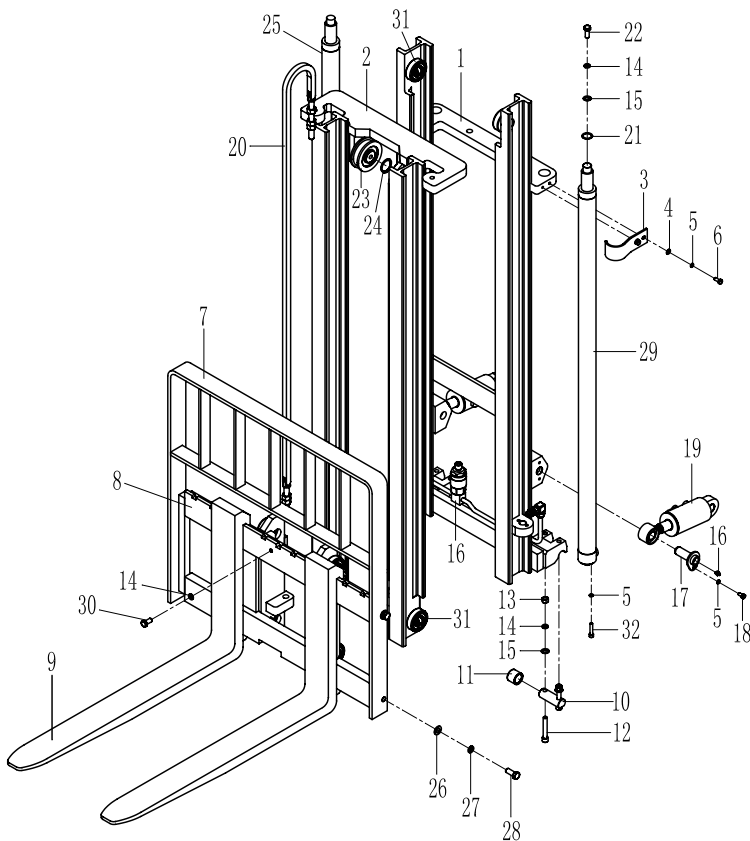


图 7-1-1 起升组件
Fig.7-1-1 Lifting part

二级门架 SIMPLEX MAST

序号 Item	代号 Part No.	名称 Description	数量 Qty	备注或适用车型 Remarks Or Serial No.
31	AM10S150-303000-000	复合滚轮 Complex rolle	2	
32	G000070-008040-00	螺钉 M8×14 Screw M8×14	2	

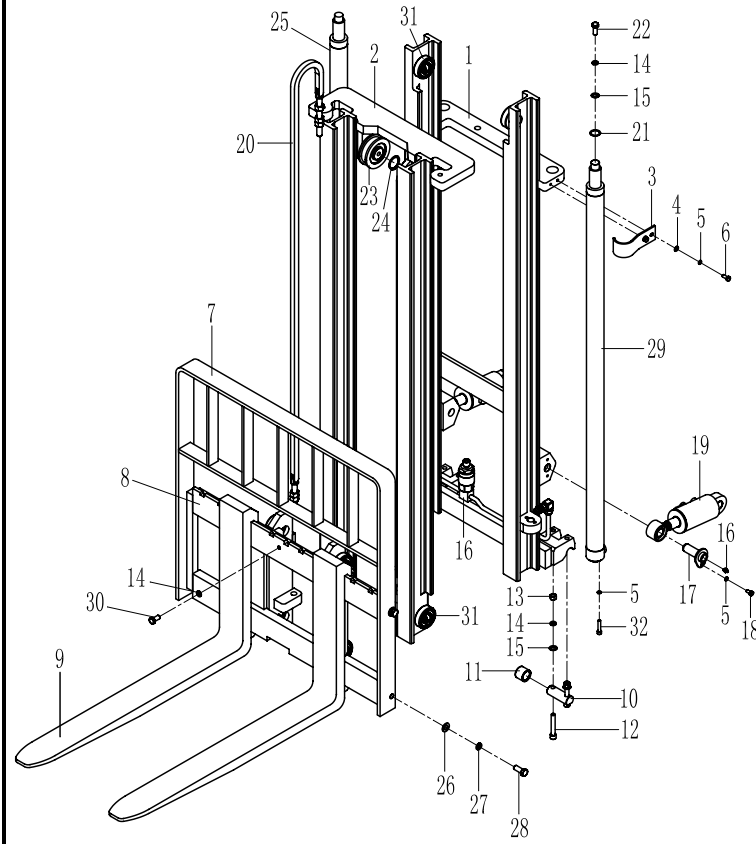
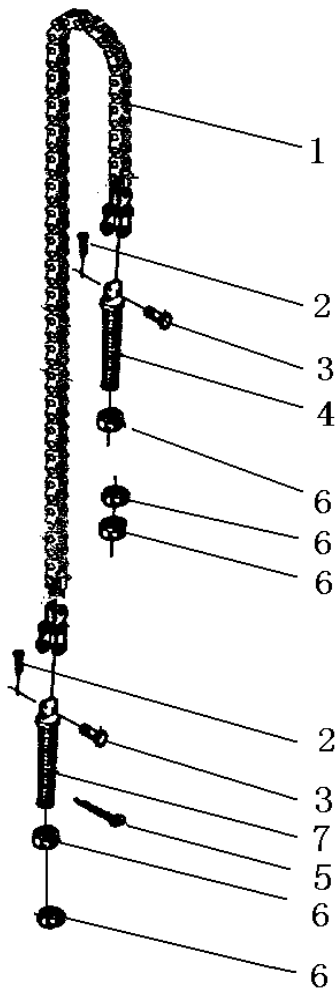


图 7-1-2 链条总成
Fig.7-1-2 Chain assy

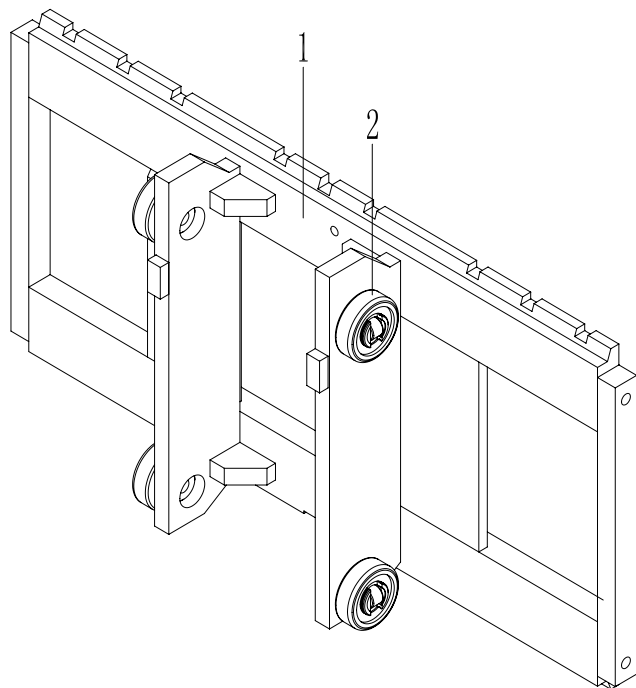
二级门架 SIMPLEX MAST



序号 Item	代号 Part No.	名称 Description	数量 Qty	备注或适用车型 Remarks Or Serial No.
A	LH-1223089-101	链条总成 Chain assy	1	
1	NO PART NO.	板式链 LH1223x89 Chain LH1223x89	1	
2	G000091-3P2020-00	销 3.2x25 Pin 3.2x25	2	
3	NO PART NO.	销轴 Pin shaft	2	
4	NO PART NO.	链条接头 Connector	1	
5	G000091-004035-00	销 4x35 Pin 4x35	2	
6	G006171-000016-02	螺母 M16x1.5 Nut M16x1.5	5	
7	NO PART NO.	链条接头 Connector	1	

图 7-1-3 货叉架总成
 Fig.7-1-3 Fork shelf assy

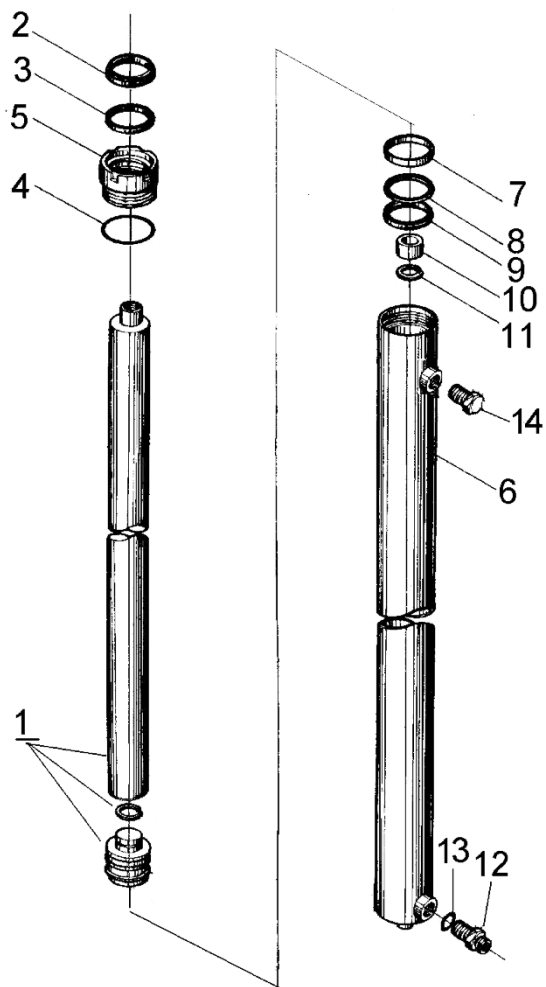
二级门架 SIMPLEX MAST



序号 Item	代号 Part No.	名称 Description	数量 Qty	备注或适用车型 Remarks Or Serial No.
A	J10M250-300000-000	货叉架总成 Fork shelf assy	1	
1	J10M250-301000-000	货叉架 Fork carriage	1	
2	AM10S150-303000-000	复合滚轮 Complex rolle	2	

图 7-1-4 左/右起升油缸
Fig.7-1-4 Lift cylinder L.H. /R.H.

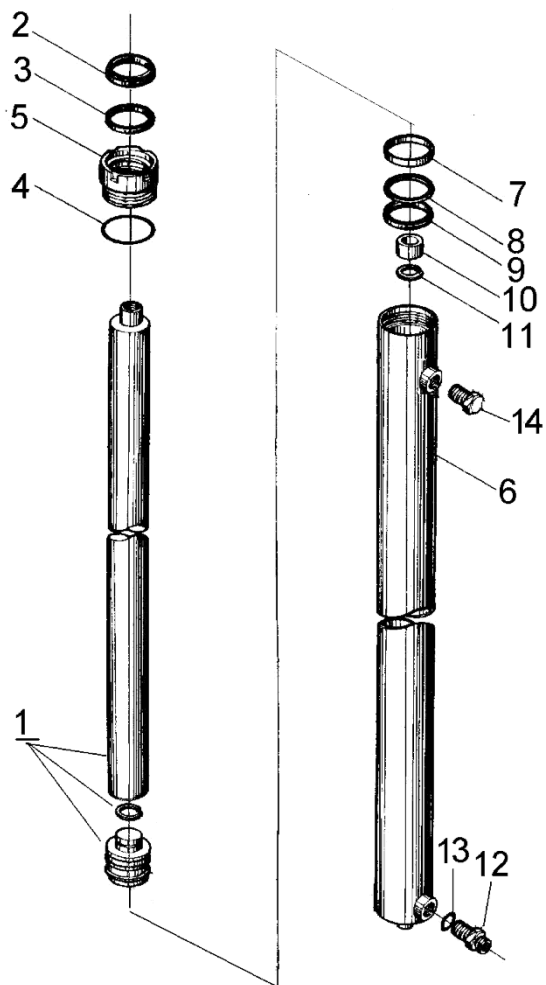
二级门架 SIMPLEX MAST



序号 Item	代号 Part No.	名称 Description	数量 Qty	备注或适用车型 Remarks Or Serial No.
A1	AS16M250-400000-002	右升降油缸 Lift cylinder,Right	1	
A2	AS16M250-500000-002	左升降油缸 Lift cylinder,Left	1	
1	AS16M250-402000-W01	活塞杆 Piston rod	1	
2	AS16M270-400001-W01	防尘圈 d35 Dustproof ring d35	1	
3	AS16M270-400007-W02	密封圈 d35x45x7 seal ring d35x45x7		
4	G3452P1-00402P65-00	O形密封圈 40x2.65 O-Ring 40x2.65	1	
5	AS16M270-400002-W02	导向套 Guide sleeve	1	
6	AS16M250-401000-W01	右缸体 Cylinder Body R	1	右升降油缸 R.H. Lift cylinder
6	AS16M250-501000-W01	左缸体 Cylinder Body L	1	左升降油缸 L.H. Lift cylinder
7	AS16M270-400004-W01	支承圈 D40x37x8 ring D35x32x8	1	
8	AS16M270-400005-W01	档圈 D40x30x3 Ring D40x30x3		
9	AS16M270-400006-W02	密封圈 D40x30x6 Seal ring D40x30x6	1	
10	N15U300-400001-W01	阀套 Valve sleeve	1	
11	G0895P1-000022-00	孔用钢丝挡圈 22 Snap ring 22	1	
12	AS16M270-403000-W01	安全阀组件 safety valve assy	1	右升降油缸 R.H. Lift cylinder

图 7-1-4 左/右起升油缸
Fig.7-1-4 Lift cylinder L.H. /R.H.

二级门架 SIMPLEX MAST



序号 Item	代号 Part No.	名称 Description	数量 Qty	备注或适用车型 Remarks Or Serial No.
13	GT34521-00142P65-00	O形密封圈 14×2.65 O-ring 14×2.65	1	右升降油缸 R.H. Lift cylinder
14	AM10S150-400003-W00	微型消声器 BSLM-1 Mini silencer BSLM-1	1	
K1	AS16M250-5/4-002-kit	左右起升油缸修理包 L.H./R.H. lift cylinder-kit	2	INC: 2,3,4,9,13

图 7-1-5 倾斜油缸
Fig.7-1-5 Tilt cylinder

二级门架 SIMPLEX MAST

序号 Item	代号 Part No.	名称 Description	数量 Qty	备注或适用车型 Remarks Or Serial No.
A1	J10M250-600000-000	倾斜油缸 Tilt cylinder	1	
1	G009163-2500000-03	轴承GE25ES-2RS Joint bearing	1	
2	J10M250-600001-W00	杆头 Club head	1	
3	J10M250-602000-W00	活塞杆组件 Piston rod	1	
4	J10M250-600004-W00	防尘圈 Dustproof ring	1	
5	G001235-006503P1-00	O 形密封圈 65×3.1 O-ring 65×3.1	1	
6	FU0357K0-G00	ISI 密封圈 d30 ISI seal ring d30	1	
7	A30M300-600011-G00	斯特封d30 Seal d30	1	
8	J10M250-600002-W00	导向套 Guide sleeve	1	
9	G001235-006003P1-00	O 形密封圈 60×3.1 O-ring 60×3.1	1	
10	SF-1-3015-G00	复合衬套 3015 Combination bush	1	
11	J10M250-601000-W00	缸体 Cylinder body	1	
12	PT0200600-T46NA-G00	格莱圈 D60 Glyd ring D60	1	
13	J10M250-600003-W00	支撑环 Support ring	1	
14	SF-1-2525-G00	复合衬套 2525 Combination bush	1	

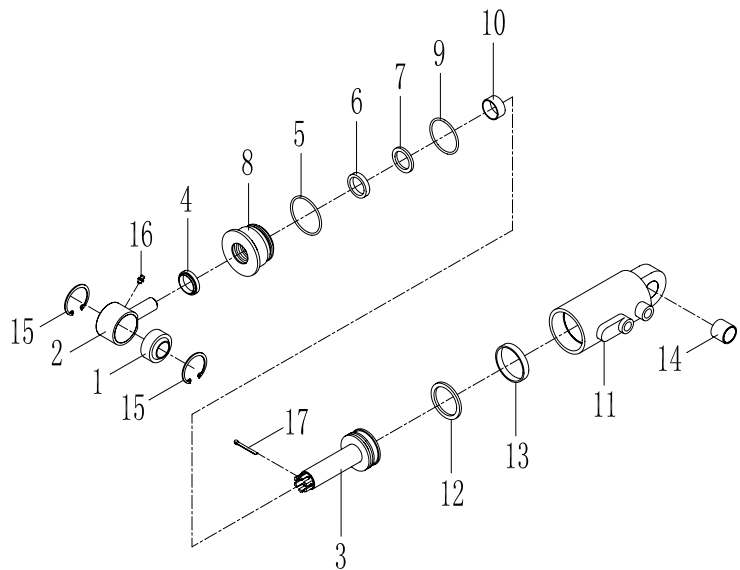


图 7-1-5 倾斜油缸
Fig.7-1-5 Tilt cylinder

二级门架 SIMPLEX MAST

序号 Item	代号 Part No.	名称 Description	数量 Qty	备注或适用车型 Remarks Or Serial No.
15	G0893P1-000047-00	孔用弹性挡圈-A型47 Circlip	2	
16	G001152-006000-00	油杯M6 Oil cup M6	1	
17	G000091-004036-00	销 4×36 Pin 4×36	1	
K1	J10M250-600-000-kit	倾斜缸修理包 Tilt cylinder- KIT	2	INC:5,6,7,9,12

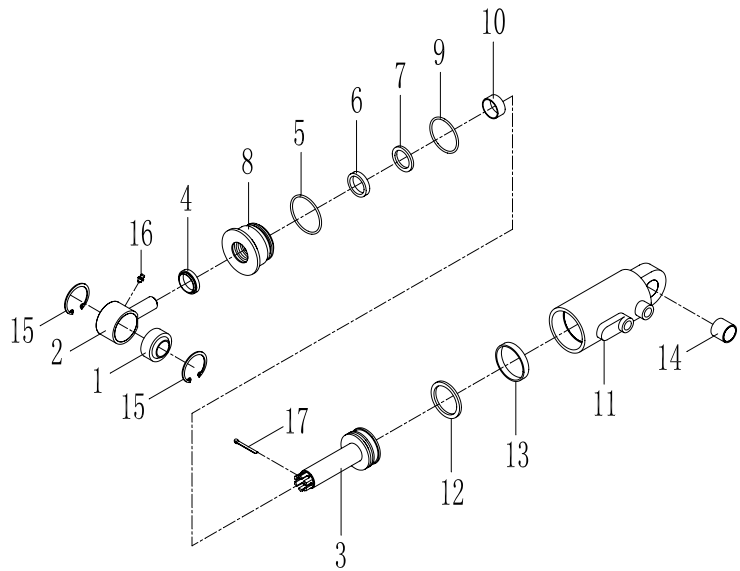
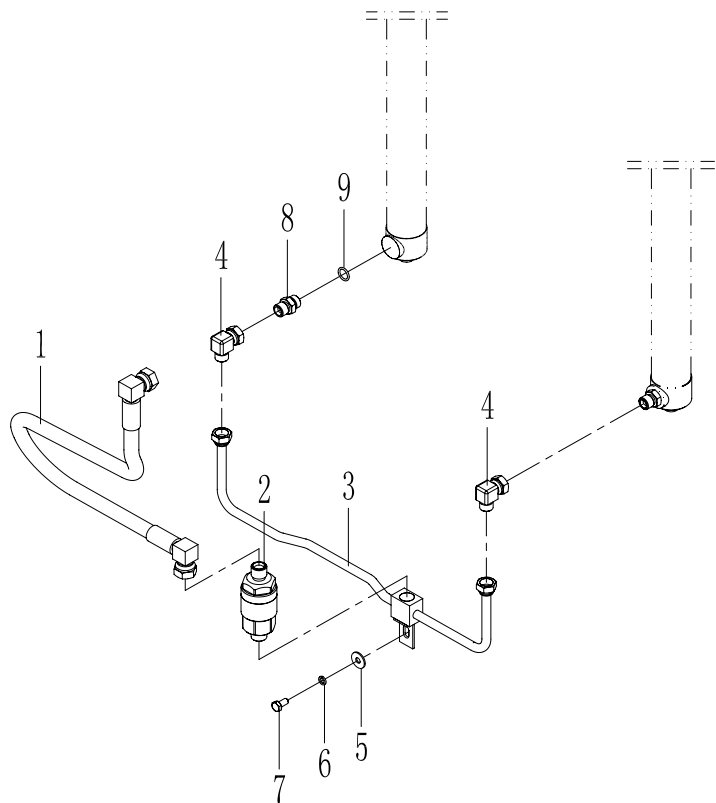


图 7-1-6 油路系统
Fig.7-1-6 Mast piping

二级门架 SIMPLEX MAST



序号 Item	代号 Part No.	名称 Description	数量 Qty	备注或适用车型 Remarks Or Serial No.
1	J10M250-700001-000	胶管总成 Oil pipe assy	1	
2	N15M300-702000-000	限速阀 Speed limiting valve	1	
3	J10M250-701000-000	钢油管 Oil pipe assy	1	
4	AS20M270-702000-000	直角接头 Direct Connector	2	
5	G000096-000008-00	垫圈 8 Washer8	1	
6	G000093-000008-00	垫圈 8 Washer8	1	
7	G005783-008016-00	螺栓 M8×16 Bolt M8×16	1	
8	AS20M270-700001-000	直通接头 Nipple	1	
9	G001235-002002P4-00	O 形密封圈 20×2.4 O-ring 20×2.4	1	