

## 第四部分 车身系统目录

### Part IV Body system contents

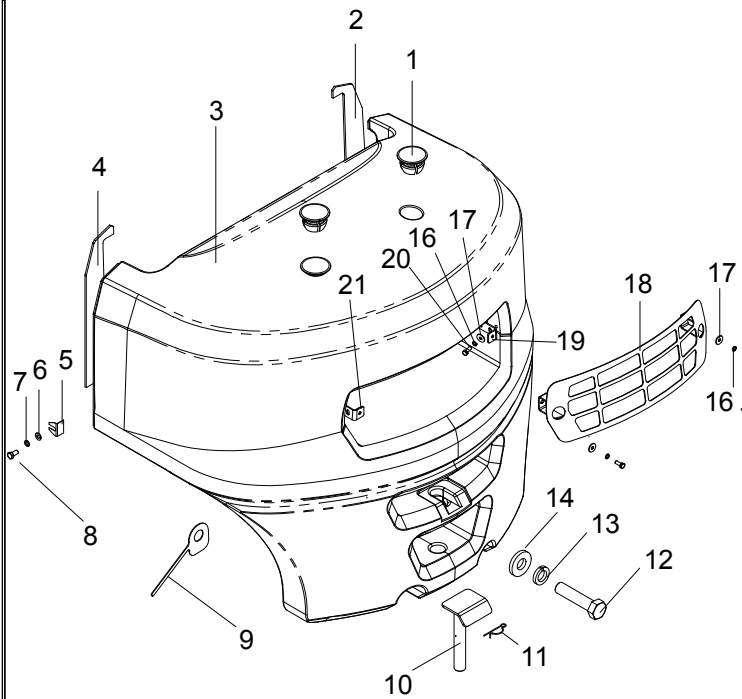
CPCD10/15/18-XRG71	CPC10/15/18-XRG71J	CPCD10/15/18-XRG71F	CPC10/15/18-XRG71	CPCD10/15/18-XRG71J
CPCD15/18-XRW10	CPCD15/18-XRW10 B	CPCD15/18-XRW10 F	CPC15/18-XRW10	CPCD15/18-XRW32B
CPCD15/18-XRW32F	CPCD15-XRW43	CPQD15/18-XRW21	CPQYD15-XRW21	CPCD15/18-XRW91F
CPQD15/18-XRW21F	CPQYD15-XRW21F	CPYD15/18-XRW51F		

序号 Item	名称 Description	适用车型 Serial No.	页码 Page
图1 Fig. 1	平衡重总成 Counter balance assv	全部车型 All models of truck	4-1
图2 Fig. 2	标示 Label	全部车型 All models of truck	4-3
图3 Fig. 3	座椅总成 Seat assv	全部车型 All models of truck	4-7
图3-1 Fig.3-1	座椅总成 Seat assv	全部车型 All models of truck	4-8
图3-2 Fig.3-2	座椅总成 Seat assv	全部车型 All models of truck	4-9
图4 Fig. 4	车身系统 Truck body svstem	全部车型 All models of truck	4-10

图5	仪表架总成	全部车型	4-12
Fig. 5	Instrument frame assy	All models of truck	
图6	机罩及底板总成	全部车型	4-14
Fig. 6	Hood and floor board assy	All models of truck	
图7	护顶架	全部车型	4-18
Fig. 7	Overhead guard	All models of truck	

图1 平衡重总成  
Fig.1 Counter balance assy

全部车型  
All models of truck



序号 Item No.	物料码 Part No.	名称 Description	数量 Qty.	备注或适用车型 Remarks or Serial No.	原物料码 Original Part No.
1	200100070003	塞子	2		N163-010002-000
2	310090040027	左密封条	1		XR160-010003-000
3	200100020470	平衡重	1	1.5t	XR160-010001-000
3	200100020469	平衡重	1	1.8t	XR190-010001-000
4	310090040014	右密封条	1		XR160-010004-000
5	200100060008	调整垫片	4		N163-010007-000
6	300030040002	垫圈 10	4		G0097P1-000010-00
7	300030010001	垫圈 10	4		G000093-000010-00
8	300010040005	螺栓M10×20	4		G005783-010020-00
9	200100060009	调整垫片	2		N163-010008-000
10	200100050101	牵引销	1		XR310-011000-000
11	200100080014	锁销	1	For CE	XF250-011003-800
12	300010030108	螺栓M24×120	2		G005782-024120-00
13	300030090004	垫圈 24	2		G007244-000024-00

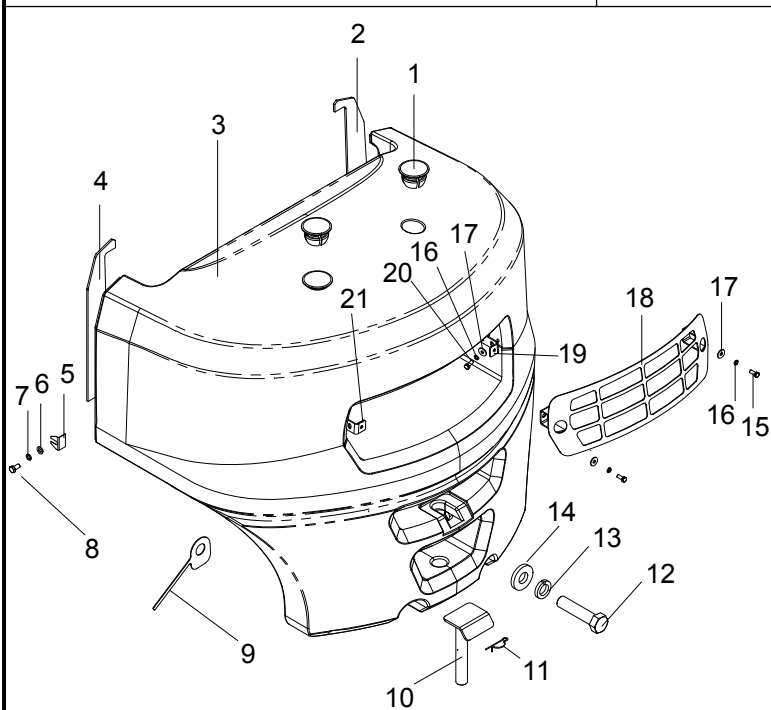
	14	200100100018	垫圈	2		25PH-000003
--	----	--------------	----	---	--	-------------

图1 平衡重总成

Fig.1 Counter balance assy

全部车型

All models of truck



序号 Item No.	物料码 Part No.	名称 Description	数量 Qty.	备注或适用车型 Remarks or Model No.	原物料码 Original Part No.
15	300010040173	螺栓M8×20	2	For CE	G005783-008020-00
16	300030010015	垫圈 8	6	For CE	G000093-000008-00
17	300030190008	垫圈 8	6	For CE	G000096-000008-00
18	200100040157	平衡重网罩	1	For CE低/高位排气Low	XR310-012100-801
19	200100090050	左支架组件	1	For CE	XR310-012200-800
20	300010040169	螺栓M8×16	4	For CE	G005783-008016-00
21	200100090049	右支架组件	1	For CE	XR310-012300-800


图2 标示 Fig.2 Label	全部车型 All models of truck
----------------------	-----------------------------

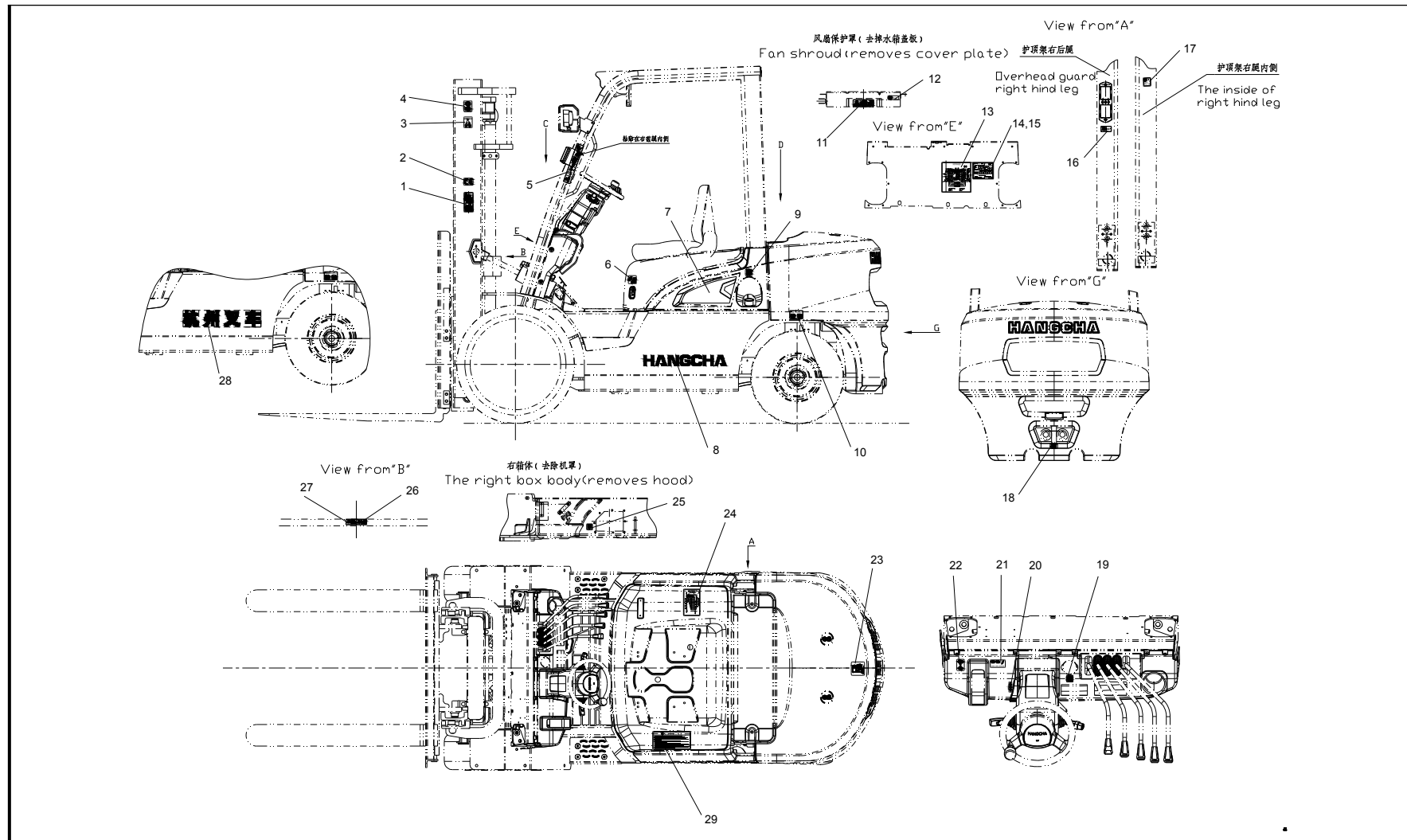


图2 标示  
Fig.2 Label

全部车型  
All models of truck

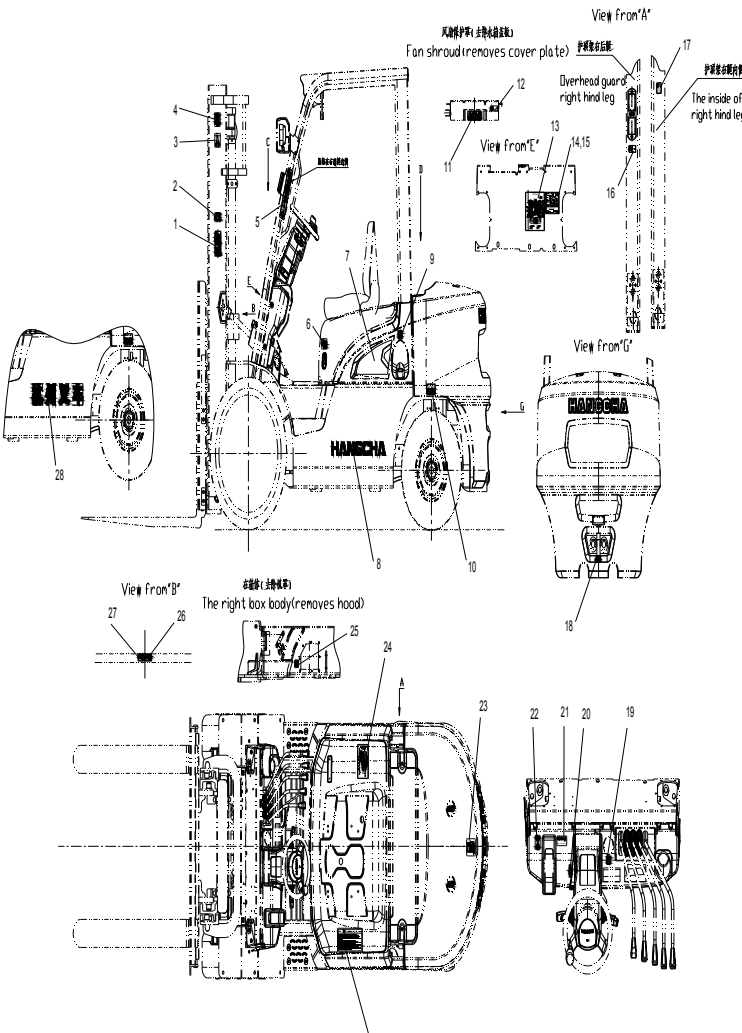
	序号 Item	代号 Part No	名称 Description	数量 Qty	备注或适用车型 Remarks or Serial No	原物料码 Original Part No
	1	200200100122	危险标签	2	中文	R960-020049-001
	1	200200100118	危险标签	2	English	R960-020031-001
	2	200200170010	CE标签	2	For CE	R960-020012-001
	3	200200150142	起吊标签	2	中文	R960-020047-001
	3	200200150140	起吊标签	2	English	R960-020019-001
	4	200200150141	起吊标签	2		R960-020035-001
	5	200200100046	安全带标签	1	English	R960-020027-001
	6	200200130022	机罩打开标签	1		XF250-020014-001
	7	NO RART NO.	吨位标签	2		
	8	200200050102	字样标签	2		R960-020037-001
	9	200200120036	柴油标签	1	柴油叉车	R960-020028-001
	9	200200120037	汽油标签	1	汽油机及双燃料叉车	R960-020006-001
	10	200200090028	轮胎气压标签	1	中文	R840-020004-001
	10	200200090027	轮胎气压标签	1	English	R840-020003-001
	11	200200100108	切手危险标签	1	中文	R960-020040-001

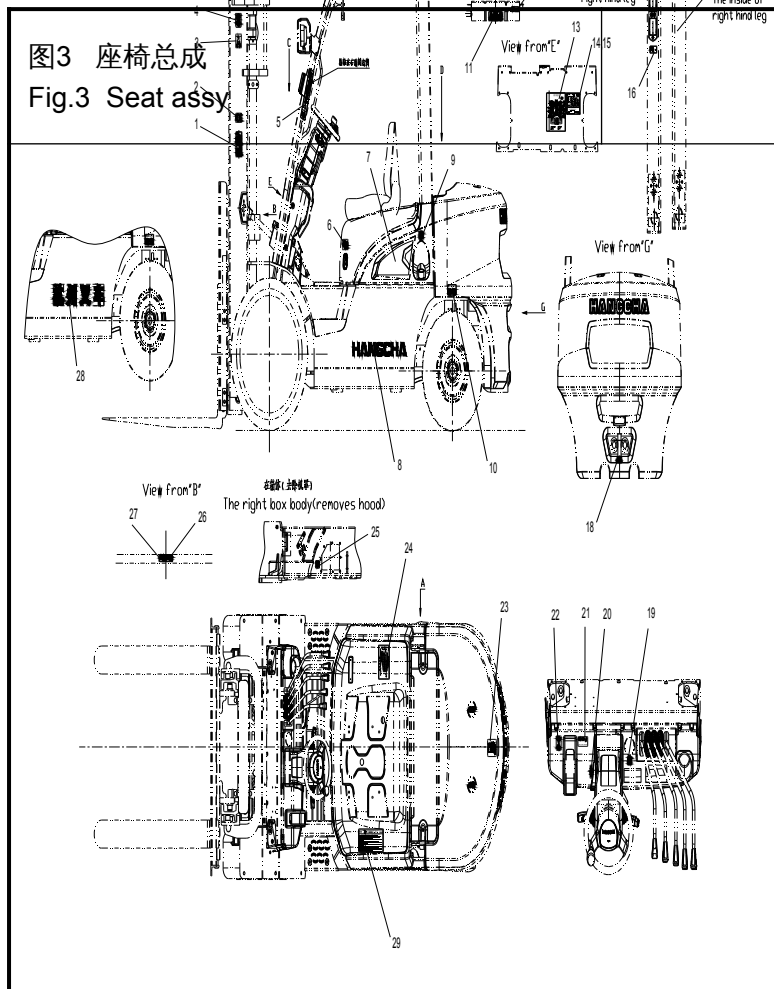
图2 标示 Fig.2 Label		全部车型 All models of truck				
序号 Item	代号 Part No	名称 Description	数量 Qty	备注或适用车型 Remarks or Serial No	原物料码 Original Part No	
11	200200100107	切手危险标签	1	English	R960-020034-001	
12	200200150087	防冻液标签	1	中文	R960-020016-001	
12	200200150088	防冻液标签	1	English	R960-020017-001	
13	200200110072	润滑系统标签	1	中文	R960-020020-001	
13	200200110073	润滑系统标签	1	English	R960-020021-001	
14	NO RART NO.	产品铭牌	1			
15	300080060001	铆钉M4×10	4		G012618-004010-00	
16	200200100130	严禁冲水标签	1	中文	R960-020013-001	
16	200200100131	严禁冲水标签	1	English	R960-020014-001	
17	200200040019	噪音标示	1	CE	R960-020024-001	
18	200200150148	拴系点标签	1		R960-020023-001	
19	200200150094	Emergency disconnect	1		R960-020030-001	
20	200200150077	档位标签	1	机械换向叉车	R960-020036-001	
21	200200110062	操作标签1	1	English	R960-020007-001	



	21	200200110065	操作标签2	1	English	R960-020008-001
--	----	--------------	-------	---	---------	-----------------

图2 标示 Fig.2 Label	全部车型 All models of truck					
	序号 Item	代号 Part No	名称 Description	数量 Qty	备注或适用车型 Remarks or Serial No	原物料码 Original Part No
	21	200200110063	操作标签1	1	中文 (液力叉车)	R960-020039-001
	21	200200110066	操作标签2	1	中文 (机械叉车)	R960-020038-001
	22	200200150147	手制动器标签	1		R960-020022-001
	23	200200150060	LPG标签	1	中文	R960-020025-001
	23	200200150061	LPG标签	1	English	R960-020053-001
	24	NO RART NO.	载荷曲线标牌	1		
	25	200200120042	液压油标签	1		R960-020011-001
	26	200200100121	危险标签	1	中文	R960-020048-001
	26	200200100119	危险标签	1	English	R960-020032-001
	27	200200100117	危险标签	1	中文	R960-020015-001
	27	200200100120	危险标签	1	English	R960-020033-001
	28	200200030592	字样标签	2	中文	XR310-020003-000
	29	200200100084	警告标签	1	中文	R960-020029-001

	29	200200100083	警告标签	1	English	R960-020009-001
--	----	--------------	------	---	---------	-----------------



全部车型  
All models of truck

序号 Item	物料码 Part No.	名称 Description	数量 Qty.	备注或适用车型 Remarks Or Serial No.	原物料码 Original Part No.
A	200300000154	座椅总成,不带减震	1	包含/INC:1-5	XR310-030000-000
1	NO PART NO.	安全带	1		
2	300030190008	垫圈8	4		G000096-000008-00
3	300030010015	垫圈8	4		G000093-000008-00
4	300020010016	螺母M8	4		G006170-000008-00
5	NO PART NO.	手轮	1		


图3-1 座椅总成 Fig.3-1 Seat assy	全部车型 All models of truck					
	序号 Item No.	物料码 Part No.	名称 Description	数量 Qty.	备注或适用车型 Remarks Or Part No.	原物料码 Original Part No.
	A	200300000156	座椅总成,不带减震	1	包含/INC:1-4	XR310-030000-500
	1	NO PART NO.	安全带	1		
	2	300030190008	垫圈8	4		G000096-000008-00
	3	300030010015	垫圈8	4		G000093-000008-00
	4	300020010016	螺母M8	4		G006170-000008-00

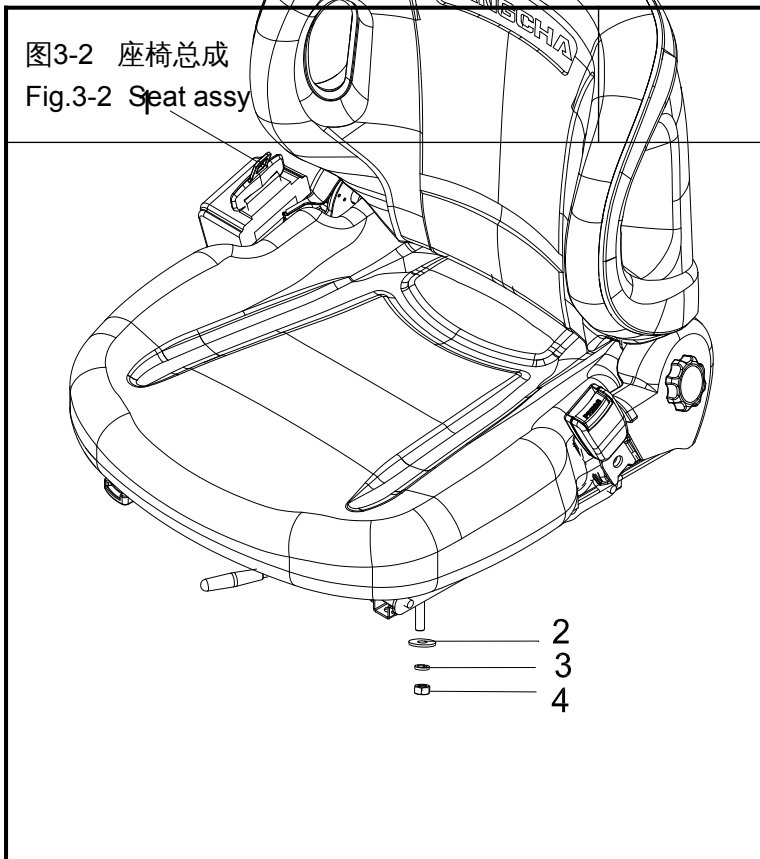
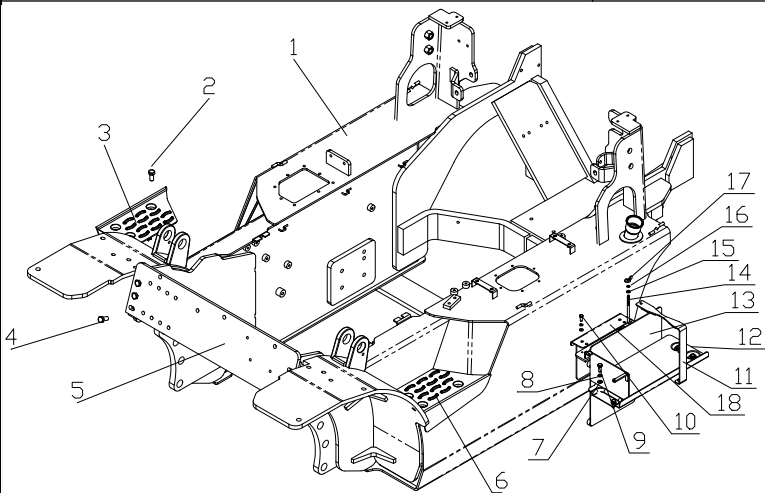

 <p>图3-2 座椅总成 Fig.3-2 Seat assy</p>	全部车型 All models of truck					
	序号 Item	物料码 Part No.	名称 Description	数量 Qty.	备注或适用车型 Remarks Or Serial No.	原物料码 Original Part No.
	A	200300000166	座椅总成,带减震, Seat	1	包含/INC:1-5	XR310-030000-510
	1	NO PART NO.	安全带	1		
	2	300030190008	垫圈8	4		G000096-000008-00
	3	300030010015	垫圈8	4		G000093-000008-00
	4	300020010016	螺母M8	4		G006170-000008-00
5	NO PART NO.	手轮	1			


图4 车身系统 Fig.4 Truck body system		全部车型 All models of truck				
	序号 Item	代号 Part No	名称 Description	数量 Qty	备注或适用车型 Remarks or Serial No	原物料码 Original Part No
	1	204100001227	车架	1		XR160-410000-000
	A1	204501000046	踏板总成	1	INC:2,3,6	XR310-450000-000
	2	300010210001	螺栓组件M8×16	6		G907414-008016-00
	3	204501010052	右踏板	1		XR310-450002-000
	4	310010080023	螺栓组件M12×30	6		A300-400100-000
	5	204001000119	横梁组件	1		XR160-401000-001
	6	204501010055	左踏板	1		XR310-450001-000
	A2	204400000371	电瓶盒组件	1	包含/INC:7-17	XR310-440000-000
	A3	204400000373	电瓶盒组件	1	INC:7-18	XR311-440000-000

	A4	204400000407	电瓶盒组件		包含/INC:7-12 14-17	XR313-440000-000
	7	300030040014	垫圈8	4		G0097P1-000008-00
	8	300030010015	垫圈8	4		G000093-000008-00
	9	300010040173	螺栓M8×20	4		G005783-008020-00
	10	300010040149	螺栓M6×16	4		G005783-006016-01
	11	204400030048	压板	1		A300-441000-000

图4 车身系统 Fig.4 Truck body system		全部车型 All models of truck					
		序号	代号	名称	数量	备注或适用车型	原物料码
		Item	Part No	Description	Qty	Remarks or Serial No	Original Part No
		12	204401000173	电瓶盒托架	1	除外/Except	XR310-442000-000
		12	204401000175	电瓶盒托架	1		XR311-442000-000
		13	310080060037	隔热垫	1		NC9321-440002-000
		14	204400040012	拉杆	1		NC9321-440001-000
		15	300030040013	垫圈6	1	除外/Except	G0097P1-000006-00
		15	300030040013	垫圈6	5		G0097P1-000006-00
		16	300030010014	垫圈6	1	除外/Except	G000093-000006-00
		16	300030010014	垫圈6	5		G000093-000006-00

	17	300020240001	螺母M6	1		G000062-000006-00
	18	204400110296	隔热板	1		R300-440001-000

图5 仪表架总成 Fig.5 Instrument frame assy		全部车型 All models of truck				
序号 Item	代号 Part No	名称 Description	数量 Qty	备注或适用车型 Remarks or Serial No	原物料码 Original Part No	
1	204203010004	开关前罩	1		XF250-420101-000	
2	204202020113	左前罩	1		XR310-420202-000	
3	300010220013	螺栓组合件M6×16	6	用于驾驶室车	G907417-006016-00	
4	204201000172	仪表架组件	1		XR310-421000-000	
5	204202020110	左护罩	1		XR310-420201-000	
5	204202020137	左护罩	1	智能模块	XR310-420201-500	
6	204203010003	开关后罩	1		XF250-420102-000	

	7	300040260003	螺栓组合件M5×16	3		G907408-005016-00
	8	300040260005	螺栓组合件M4×25	2		G907408-004025-00
	9	204201040257	支架	1		XR310-420001-000
	10	204202020100	右护罩	1	标配 Standard	XR310-420211-000
	10	204202020103	右护罩	1	断电开关	XR310-420214-000
	11	310070030007	螺钉组件	11	标配 Standard	N163-420100-000
	11	310070030007	螺钉组件	5	用于驾驶室车	N163-420100-000
	12	204202010010	杯子	1	标配 Standard	XR310-420212-000

	图 54 仪表架总成 Fig.5 Instrument frame assy		全部车型 All models of truck			
	序号 Item	代号 Part No	名称 Description	数量 Qty	备注或适用车型 Remarks or Serial No	原物料码 Original Part No
	12	204202010011	杯子	1	用于驾驶室车	XR310-420213-000
	13	204202020107	右前罩	1	用于驾驶室车	XR310-420203-000
	13	204202020001	右前罩	1		XR310-420204-000
	14	310010080022	螺栓组件	7		N163-420500-000
	15	204202020132	压板	4		XR310-420102-000
	16	204202020133	倾斜油缸护套	2		XR310-420101-000



	17	206400120002	扣件	12		N163-610100-W00
	18	204201000190	抱箍组件	2	1.0t-3.0t	N163-420200-000

<p>图6 机罩及底板总成(I) Fig.6 Hood and floor board assy(I)</p>	<p>全部车型 All models of truck</p>
---	-------------------------------------

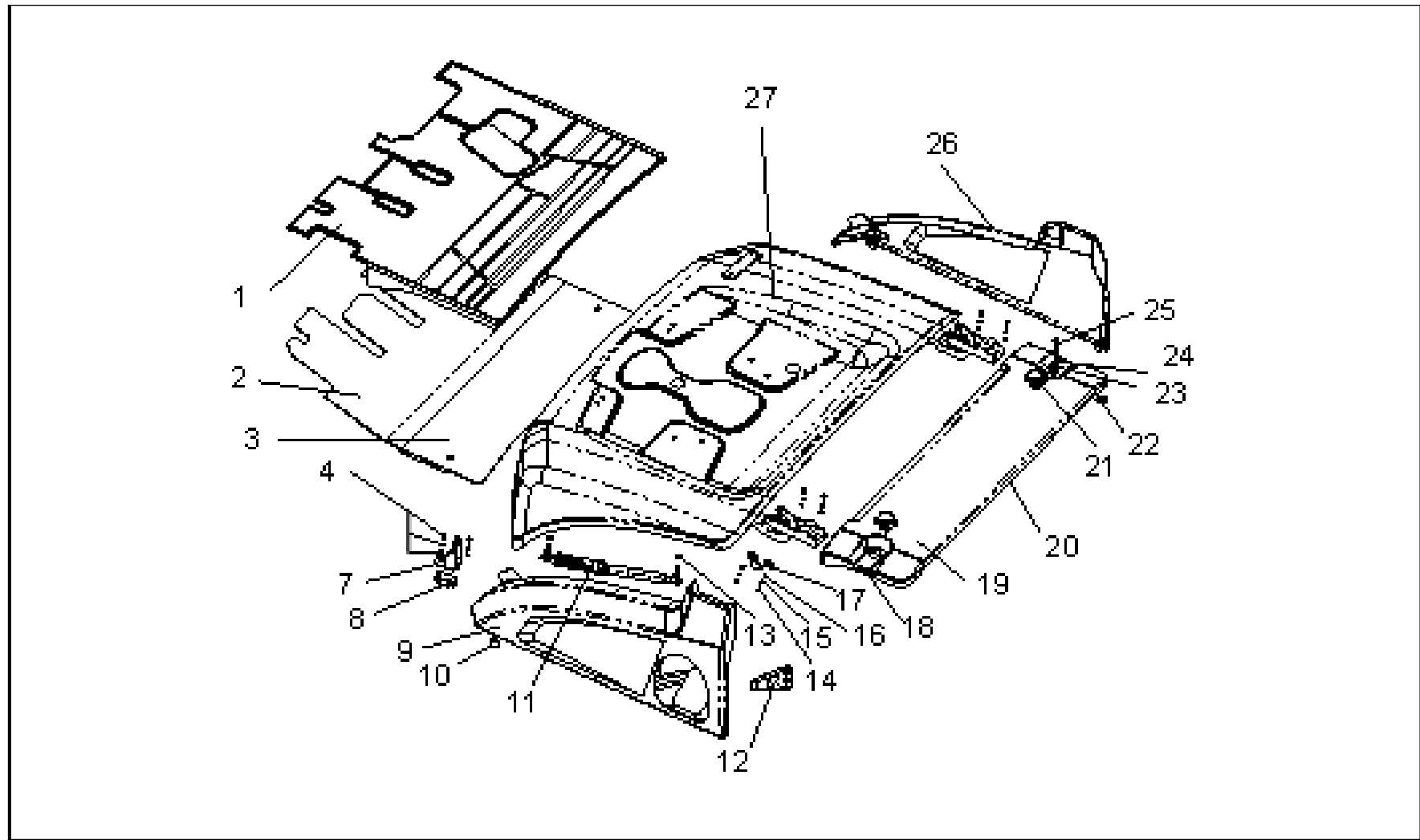


图6 机罩及底板总成(I)  
Fig.6 Hood and floor board assy(I)

全部车型  
All models of truck

序号 Item	代号 Part No	名称 Description	数量 Qty	备注或适用车型 Remarks or Serial No	原物料码 Original Part No
1	204000091381	踏板垫	1		XR160-430001-000
1	204000091380	踏板垫	1		XR160-430006-000
1	204300020135	踏板垫	1		XR162-430001-000
1	204300020137	踏板垫	1		XR162-430006-000
2	204302000285	前底板总成	1		XR160-431000-000
2	204302000324	前底板总成	1		XR160-436000-000
2	204302000333	前底板总成	1		XR162-431000-000
2	204302000339	前底板总成	1		XR162-436000-000
3	204302000313	后底板总成	1		XR310-432000-000
4	300010220012	螺栓组合件M8×16	6		G907417-008016-00
7	204300140447	底座弯板	1		A300-432200-000
8	204300130172	调整垫片	1		XF250-432002-000
9	204302000297	机罩左侧板总成	1		XR160-434000-000
10	203100020011	垫块	4		XR310-430004-000
11	310120010061	气弹簧	1		XF250-430003-G00

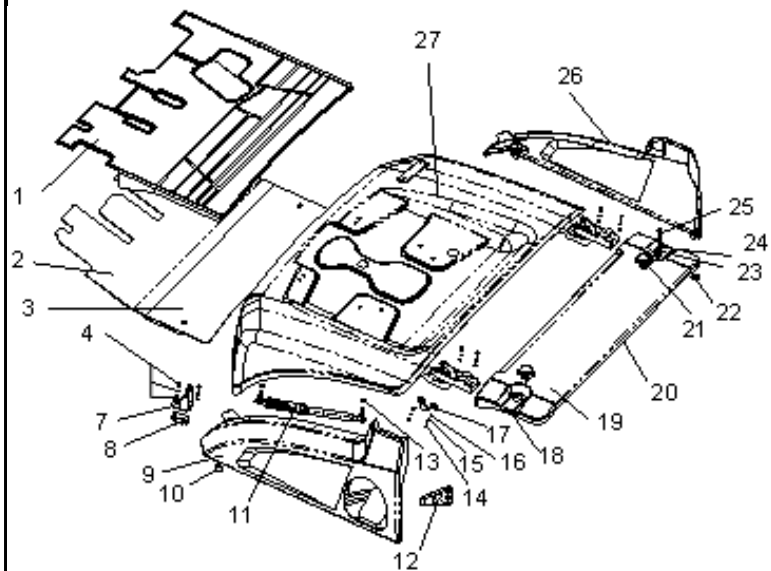
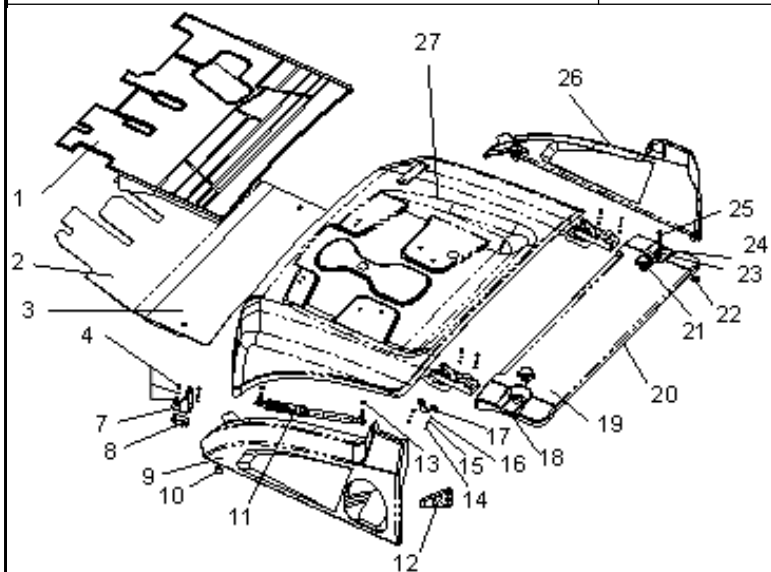


图6 机罩及底板总成(I)  
Fig.6 Hood and floor board assy(I)

全部车型  
All models of truck



序号 Item	代号 Part No	名称 Description	数量 Qty	备注或适用车型 Remarks or Serial No	原物料码 Original Part No
12	204300060003	加油口密封块	1		XR310-430003-000
13	300020080005	螺母M8	2		G006177-000008-00
A1	310070030007	螺钉组件	4	INC : 14,15,16	N163-420100-000
14	300010040145	螺栓M6×12	4		G005783-006012-00
15	300030010014	垫圈 6	4		G000093-000006-00
16	300030040013	垫圈6	4		G0097P1-000006-00
17	204300141381	支架	2		XR460-430004-000
18	310090010120	密封条	1		XF250-430005-000
19	204300010032	水箱盖板	1		XF250-430002-000
19	204300010038	水箱盖板	1	LPG	XF250-430007-000
19	204300010034	水箱盖板	1	高位排气,High exhaust	XF250-430002-520
19	204300010087	水箱盖板	1	高位排气(LPG叉车)	XF250-430002-521
20	310090010118	密封条	1		XF250-430006-000
20	310090010121	密封条	1	LPG	XF250-430008-000

	21	204304050006	拧紧螺栓	2		N163-430004-000
--	----	--------------	------	---	--	-----------------

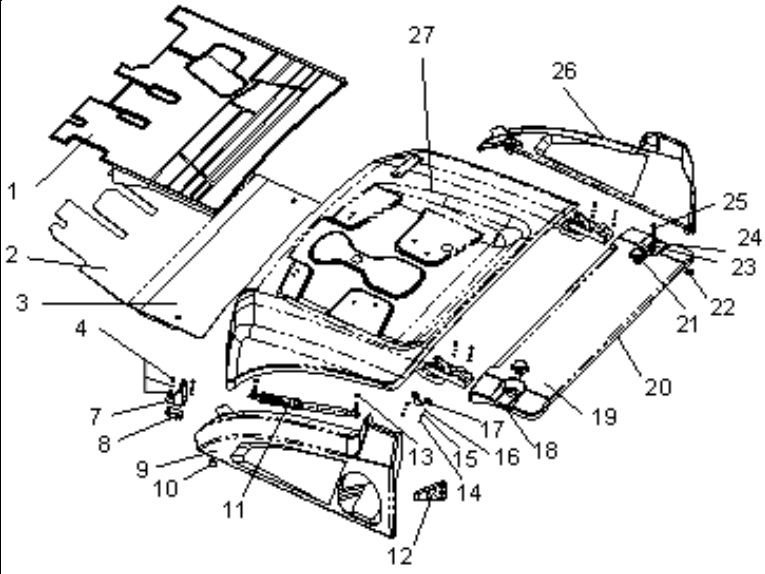
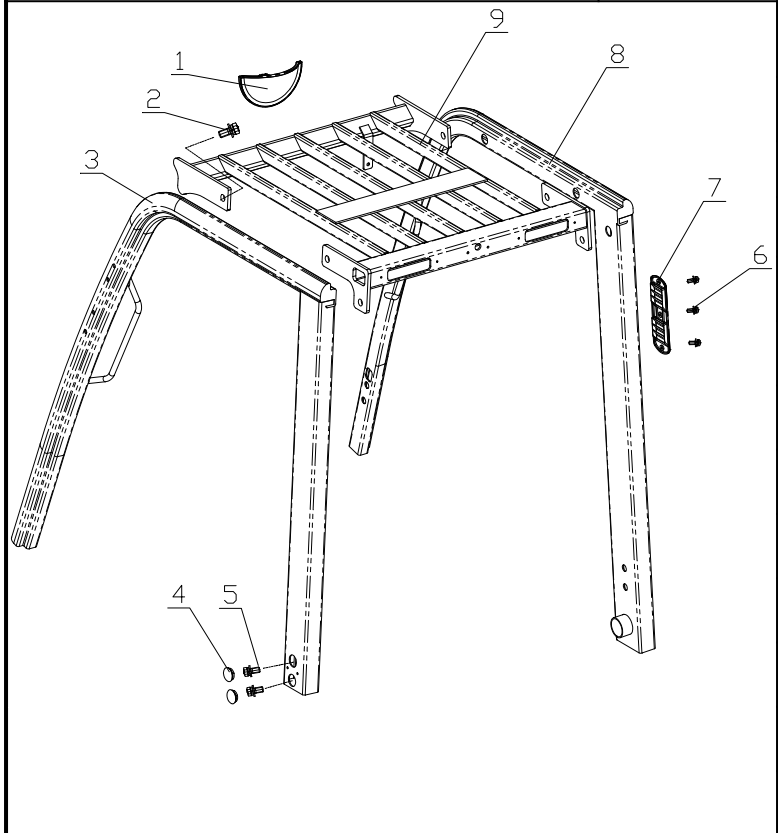
图6 机罩及底板总成(I) Fig.6 Hood and floor board assy(I)		全部车型 All models of truck				
序号 Item	代号 Part No	名称 Description	数量 Qty	备注或适用车型 Remarks or Serial No	原物料码 Original Part No	
						
22	300060060004	挡圈6	2	For CE	G000896-000006-00	
23	300030190008	垫圈8	2	For CE	G000096-000008-00	
24	300030010015	垫圈8	2	For CE	G000093-000008-00	
25	204300030030	螺钉组件	2	For CE	XF250-430100-800	
26	204302000293	机罩右侧板总成	1		XR160-435000-000	
27	204301000501	机罩总成	1		XR310-433000-000	


图7 护顶架 Fig.7 Overhead guard	1.0t-3.5t 全部车型All models of truck					
	序号 Item	代号 Part No	名称 Description	数量 Qty	备注或适用车型 Remarks Or Serial No	原物料码 Original Part No
	1	208100040005	球形后视镜	1		XF250-800005-G01
	2	310010080022	螺栓组件	8		N163-420500-000
	3	208101002310	左支撑腿总成	1		XR310-830000-000
	4	208100050004	橡胶塞	4		N163-800004-000
	5	310010080024	螺栓组件	8		A300-800100-000
	6	300040070008	螺钉M5×12	3		G000818-005012-00
	7	208100030001	盖板	1		N163-800001-000
	8	208101002266	右支撑腿总成	1		XR310-840000-000
	9	208102000319	顶架	1		XR310-820000-000
