

东方红 M/LR 系列四缸柴油机零件目录

适用于 4110、4108、4105 型柴油机

PPARTS CATALOGUE OF DFH M/LR SERIES 4 CYLINDERS DIESEL ENGINE

一拖（洛阳）柴油机有限公司

YTO (Luoyang) Diesel Engine CO.,Ltd

内 容 简 介

本图册是根据一拖（洛阳）柴油机有限公司现行的产品系列新编写的综合类、基础型零件目录。各应用领域中的机型所用的基础零部件都可以在本图册中查到。这为驾驶员、修理工及经销商系统地了解柴油机的零件名称、图号、基本结构提供了方便。但由于 M/LR 系列柴油机机型繁多、配套领域面广量大，本图册无法收录所有的变型，故客户在使用本图册时请予以注意。

东方红 M/LR 系列四缸柴油机零件目录

一拖（洛阳）柴油机有限公司 编辑

责任编辑：陈荣彬 设计：孙战胜

（地址：河南省洛阳市建设路 154 号 · 邮政编码：471004）

洛阳东方印业有限公司印刷

开本：787×1092(mm) 1/16 · 印张：7.5 · 字数：70 千字

2007 年 7 月洛阳第 1 版 · 2007 年 3 月洛阳第 12 次印刷 · 印数 4000 册

INTRODUCTION

In this catalogue the name,structure,assembly pattern,quantity,and code number of parts & components of DFH M/LR series 4 cylinders diesel engine are systematically introduced through intuitive illustrations and detailed contents.It may be used for drivers and repairmen to learn about the details of diesel engine and improve their repair skills,and may also serve as a tool for selecting spare parts needed.

PARTS CATALOGUE OF DFH M/LR SERIES 4 CYLINDERS DIESEL ENGINE
COMPILED BY CHINA FIRST TRACTOR GROUP COMPANY LIMITED(CFTGCL)

YTO(Luoyang)Diesel Engine CO.Ltd.,CFTGCL
(NO.154 Jianshelu,Luoyang city,Henan province 471004)

LUOYANG DONGFANG PRINTING CO., LTD

Format:787×1092(mm)1/16 · Paper required:7.5 · Words total:70000

The first edition and the fourteen impression in July,2007,Luoyang Impression:10000 copies

前 言

东方红 M/LR 系列四缸柴油机是中国一拖集团有限公司与英国里卡多工程师咨询公司联合开发的具有当代先进技术水平的新型、高速、中等功率、节能型柴油机。

M/LR 系列柴油机从结构上属直列、水冷、四行程、直喷式燃烧室。从进气形式上可分为自然吸气、增压和增压中冷。缸径分为 110mm、108mm、105mm 三种。活塞行程分为 120mm、125mm、135mm 三种，具有多平台机型扩展不同机型间通用率高、升级换代简易可行的显著优点。

M/LR 系列四缸柴油机转速范围 1500rpm~2800rpm, 功率覆盖 40kW~180kW, 最大扭矩储备高达 35%, 全负荷最低燃油消耗率仅为 198g/kW·h, 具有功率大、扭矩大、超负荷能力强, 工作可靠、耗油率低的优点。亦能在-15℃的低温环境中不采用预热措施顺利起动, 可在-40℃至+50℃, 横倾 15°, 纵倾 20° 条件下连续工作, 有广泛的领域适应性。低噪音、低排放、寿命长, 整机第一次大修期达 8 000h 或 300 000 公里。

中国一拖集团有限公司对 M/LR 系列四缸柴油机的生产条件进行了高起点的技术改造, 引进了代表当代国际水平的各类精尖工艺与设备。采用了国内外 100 多项先进技术, 集中体现了当代柴油机制造的新工艺、新水平。并多次被国家有关部门评为“节能推广产品”、“国家科技攻关成果奖”、“科技进步二等奖”、“中国专利产品”、“科学技术博览会金奖”等荣誉称号。

东方红 M/LR 系列四缸柴油机广泛配套应用于汽车、工程机械、农业机械、船用主机、船舶辅机、发电机组等领域。如 1.5T~3T 载货汽车、1.5~1.8 装载机、70~80 推土机、6~10T 压路机、100~160 挖掘机、5T~6T 叉车、60ps~90ps 拖拉机、2.0~3.0 自走式收割机、50kW~60kW 发电机组等。

本图册是根据一拖(洛阳)柴油机有限公司现行的产品系列新编写的综合类、基础型零件目录。各应用领域中的机型所用的基础零部件都可以在本图册中查到。这为驾驶员、修理工及经销商系统地了解柴油机的零件名称、图号、基本结构提供了方便。但由于 M/LR 系列柴油机机型繁多、配套领域面广量大, 本图册无法收录所有的变型, 故客户在使用本图册时请予以注意。如欲了解更多请细情况, 请致电与本公司相关部门联系。

技术部: 0379—64968207 传真: 64967423 用户服务部: 0379—64245033 传真: 64245035

开发部: 0379—64960942 传真: 64967311 配件销售科: 0379—64961594 传真: 64961894

或按随机文件中所提供的网络名录就近与本地经销商或服务站取得联系。本书版权所有, 未经允许不得翻印、出版。

一拖(洛阳)柴油机有限公司

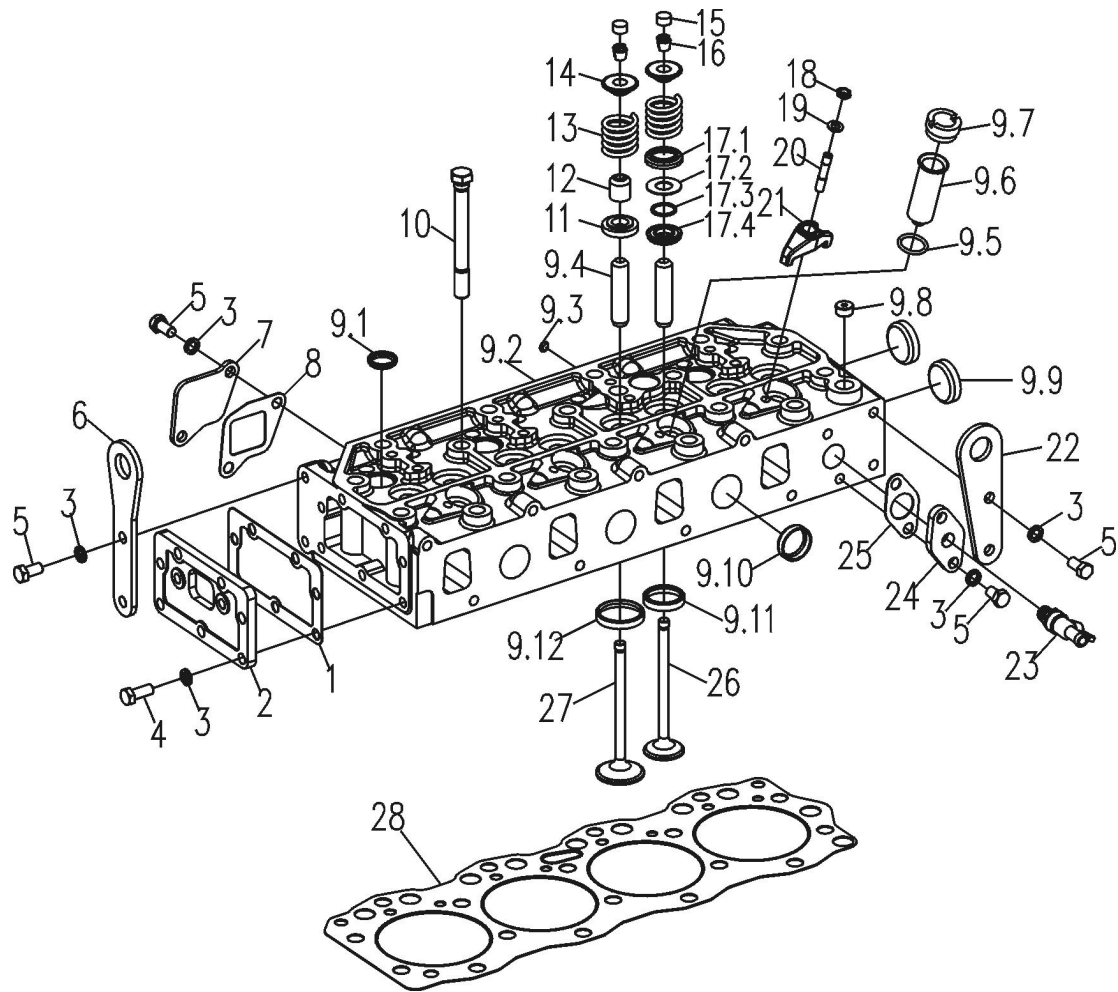
二〇〇七年七月

目 录

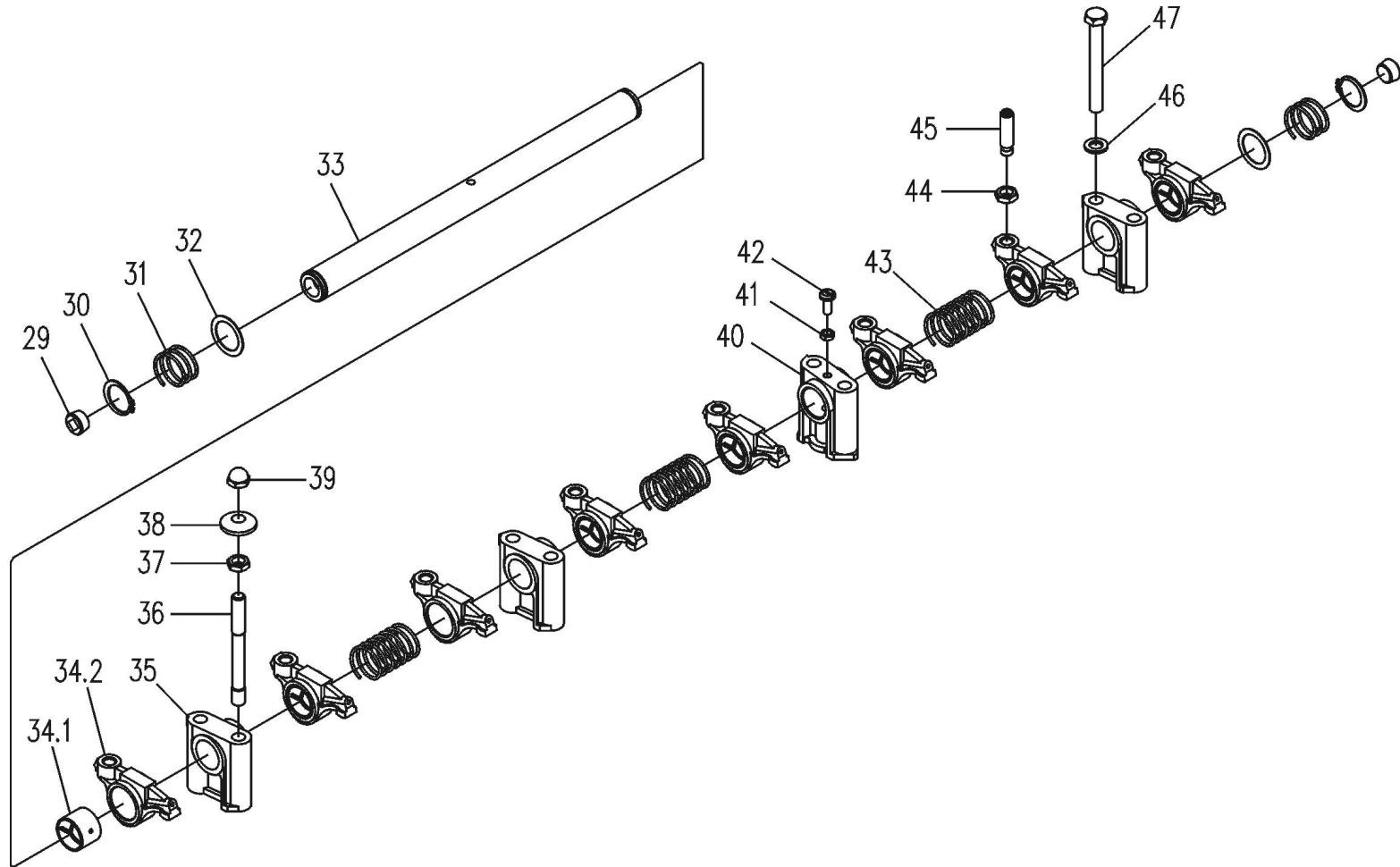
01 气缸盖总成..... (1)	06 齿轮系总成..... (17)
02 机体总成.....(7)	07 油底壳总成(一)(20)
03 凸轮轴总成..... (11)	油底壳总成(二)(22)
04 曲轴飞轮总成.....(13)	油底壳总成(三)(24)
05 活塞连杆总成..... (15)	08 正时齿轮室总成.....(26)

09	后油封(飞轮)壳总成(一)	(29)	46	机油散热器及管路总成.....	(74)
	飞轮壳总成(二)	(31)	51	水泵安装总成.....	(76)
11	气缸盖罩总成.....	(33)	52	风扇及皮带轮总成.....	(76)
12	曲轴箱通风装置总成.....	(35)	53	节温器总成.....	(78)
21	空气滤清器安装总成(一)	(37)	54	散热器安装总成.....	(80)
	油浴式空气滤清器总成(二)	(39)	61	起动机安装总成.....	(83)
	空气滤清器总成(三)	(42)	62	发电机及支架总成.....	(85)
22	进气管总成(一)	(44)	71	空气压缩机总成.....	(87)
	进气管总成(二)	(46)	73	增压器总成.....	(89)
23	排气管总成(一)	(48)			
	排气管总成(二)	(50)			
	排气管总成(三)	(52)			
31	喷油泵附带调速器安装总成.....	(54)			
	(1)ZHB 型喷油泵(中型泵)总成.....	(54)			
	(2)输油泵总成.....	(56)			
	(3)TA 型调速器总成.....	(58)			
32	喷油器总成(PB84P30).....	(60)			
33	柴油滤清器安装总成.....	(62)			
34	高压油管总成	(64)			
35	低压油管总成(一).....	(66)			
	低压油管总成(二)	(68)			
41	机油泵安装总成.....	(70)			
42	机油集滤器总成.....	(70)			
43	机油滤清器总成.....	(72)			

01 组 气缸盖总成 01 Cylinder Head Assy



01 组 气缸盖总成 01 Cylinder Head Assy



01 组 气缸盖总成 01 Cylinder Head Assy

序号 No.	零件名称	Part Name	零件代号 Drawing No.	数量 QTY.	备注 Remarks
	气缸盖总成	Cylinder head assy	4RTF.010000	1	
	气缸盖附带气门合件	Cylinder head with valve assembly	L4R0101HJ _Y ^X	1	
1	盖板垫片	Gasket, Cap	R010024	1	
2	前出水孔盖板	Cap,front water outlet hole	R010023	1	
3	垫圈 10	Spring washer 10	GB/T93-1987	15	
4	螺栓 M10×25	Bolt M10×25	GB/T5782-2000	7	
5	螺栓 M10×20	Bolt M10×20	GB/T5782-2000	8	
6	前吊耳	Front hoisting ear	6RT8.010009-FE	1	
7	侧面出水口盖	Cap,side water outlet hole	RT010021FE	1	
8	节温器体垫片	Gasket,thermostat	6RTIII.530004FE	1	
9	气缸盖机械合件	Cylinder head mechanical assembly	4RB.010100	1	
9.1	碗形塞片 28	Bowl plug 28	YTQ031.2-1992	4	
9.2	气缸盖	Cylinder head	4RB.010101	1	
9.3	碗形塞片 10	Bowl plug 10	R010107	4	
9.4	气门导管	Valve guide	R010104	8	
9.5	O 型密封圈 30×3.1	O-sealing ring 30×3.1	YTQ020.2-1992	4	
9.6	喷油器套	Sleeve,fuel injector	LR010109	4	
9.7	压套螺塞	Injector stud bolt	LR010111	4	
9.8	螺塞 Z1/2'	Screw plug Z1/2'	YTQ021.1-1992	1	
9.9	碗形塞片 42	Bowl plug 42	R010105	2	
9.10	碗形塞片 35	Bowl plug 35	R010106	3	
9.11	排气门座镶圈	Seat ring,exhaust valve	R010103	4	

01 组 气缸盖总成 01 Cylinder Head Assy

序号 No.	零件名称	Part Name	零件代号 Drawing No.	数量 QTY.	备注 Remarks
9.12	进气门座镶圈	Seat ring,inlet valve	R010102Y	4	
10	气缸盖螺钉	Bolt, cylinder head	RHZL.010007	18	
11	进气门弹簧定距块	Spacer,inlet valve spring	R010015Y	4	
12	气门油封	Oil seal,valve	R010019Y	4	
13	气门弹簧	Valve spring	LR010003Y	8	
14	气门弹簧上座	Retainer,valve spring	R010004Y	8	
15	气门顶帽	Valve cap	R010006	8	
16	气门锁夹	Valve collet	R010005	16	
17	气门旋转器部件	Valve rotocap assembly	R010300Y	4	
17.1	气门旋转器上座	Upper seat,valve rotocap	R010301Y	4	
17.2	气门旋转器弹簧止推片	Thrust washer,valve rotocap spring	R010302	4	
17.3	气门旋转器弹簧	Spring,valve rotocap	R010304	4	
17.4	气门旋转器下座	Lower seat,valve rotocap	R010303	4	
18	螺母 M8	Nut M8	GB/T6175-2000	4	
19	球面垫圈 8	Spherical washer 8	GB849-1988	4	
20	喷油器压板螺柱	Stud,clamp plate of injector	R010018	4	
21	喷油器压板	Clamp plate,injector	R010008	4	
22	吊耳	Hoisting ear	R010009	1	
23	暖风开关	Heater switch	WN4003-F-100	1	
24	暖风机水阀安装板	Install plate,water valve of heater	1002/1202.81A.101	1	
25	回水接头垫片	Gadket,water return adapter	R010013	1	
26	排气门	Exhaust valve	R010002	4	

01 组 气缸盖总成 01 Cylinder Head Assy

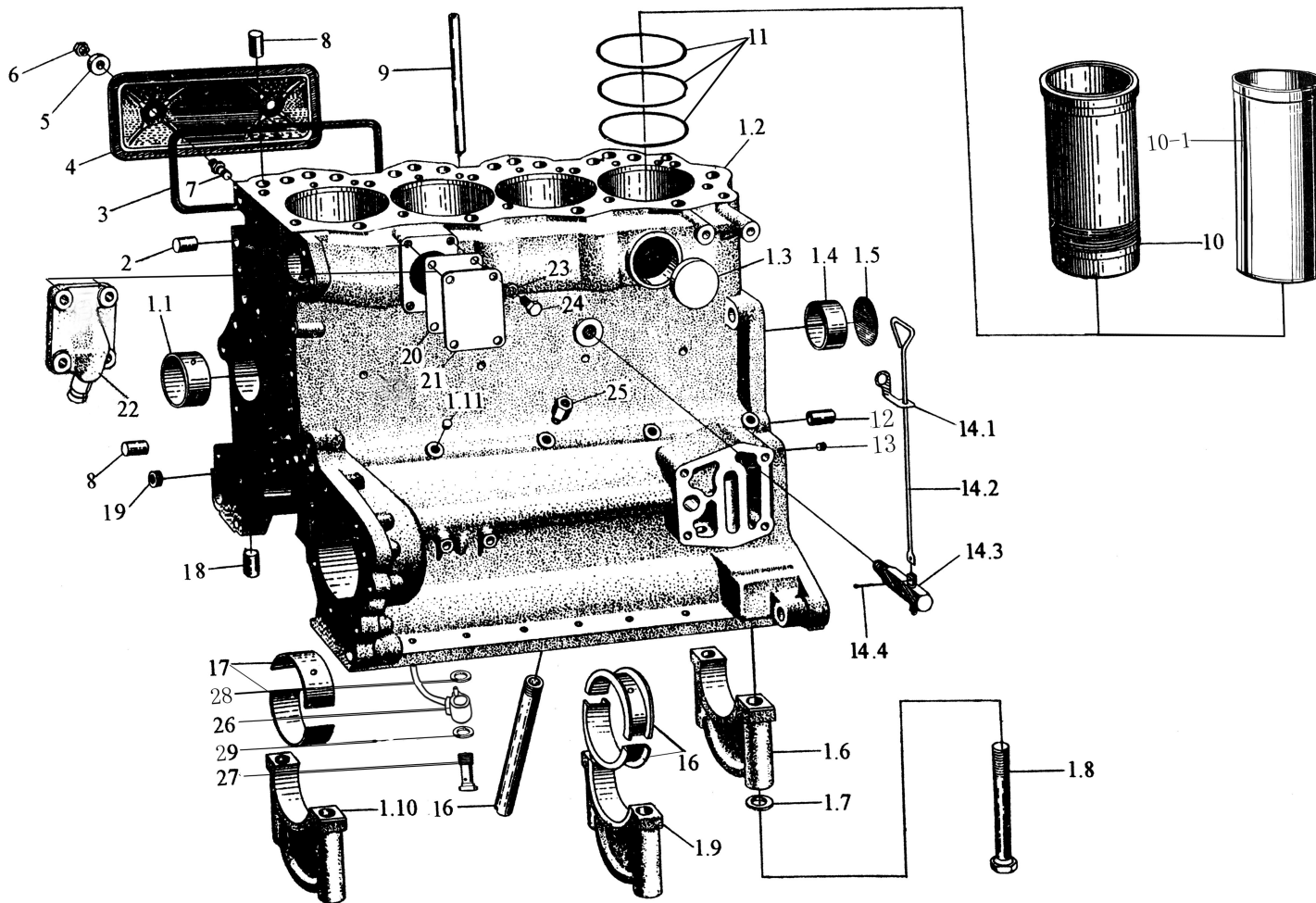
序号 No.	零件代号 Drawing No.	零件名称	Part Name	数量 QTY.	备注 Remarks
27	R010001Y	进气门	Inlet valve	4	
28	RW41100100.11	气缸盖垫片	Gasket,Cylinder head	1	
29	R010209	螺塞 NPT3/8	Screw plug NPT3/8	2	
30	GB894.1-1986	挡圈 25	Retaining ring 25	2	
31	R010203	摇臂轴轴端弹簧	Spring,rocker shaft end	2	
32	R010204	摇臂轴垫圈	Washer,rocker shaft	2	
33	R010201	气门摇臂轴	Rocker shaft	1	
34	R010250	气门摇臂分部件	Rocker shaft assembly	8	
34.1	R010252A	摇臂衬套	Bush,rocker arm	8	
34.2	R010251	气门摇臂	Rocker arm	8	
35	R010206	摇臂轴座	Seat,rocker shaft	3	
36	R010016	摇臂座螺柱	Stud,rocker shaft seat	4	
37	GB/T6175-2000	螺母 M10	Nut M10	4	
38	R010017	密封垫圈	Rubber sealing ring	4	
39	GB/T923-1988	盖形螺母 M10	Acorn nut M10	4	
40	R010205	摇臂轴座(供油的)	Seat,rocker shaft(feeding oil)	1	
41	GB/T6175-2000	螺母 M6	Nut M6	4	
42	GB/T75-1985	螺钉 M6×16	Nut M6×16	4	
43	R010202	摇臂轴弹簧	Spring,rocker shaft	3	
44	GB/T6176-2000	螺母 M10×1	Nut M10×1	8	
45	R010208	摇臂调节螺钉	Adjusting screw rocker arm	8	
46	GB/T848-1987	垫圈 10	Spring washer 10	4	
47	GB/T5782-2000	螺栓 M10×85	Bolt M10×85	4	

01 气缸盖总成 01 Cylinder Head Assy

序号 NO.	零件名称 Part Name	零件代号 Drawing No.	数量 QTY.	备注 Remarks
18	挡圈 25	Retaining ring 25	GB 894-76	2
19	摇臂衬套	Bush,rocker arm	R010252A	8
20	气门顶帽	Valve cap	R010006	8
21	气门锁夹	Valve collet	R010005	16
22	气门弹簧上座	Retainer,valve spring	R010004Y	8
23	气门防油罩	Oil hood,valve	R010019Y	4
24	气门旋转器上座	Upper seat,valve rotocap	R010301Y	4
25	气门旋转器弹簧止推片	Thrust washer,valve rotocap spring	R010302	4
26	气门旋转器弹簧	Spring,valve rotocap	R010304	4
27	气门旋转器下座	Lower seat,valve rotocap	R010303	4
28	进气门弹簧定距块	Spacer,inlet valve spring	R010015Y	4
29	气门摇臂	Rocker arm	R010251	8
30	气门弹簧	Valve spring	R010003Y	8
31	气缸盖螺钉	Bolt,cylinder head	R010007A-1	18
32	气缸盖螺钉垫圈	Washer,cylinder head bolt	R010012	18
33	螺母 M8	Nut M8	GB 52-76-Zn · D	4
34	球面垫圈 8	Spherical washer 8	GB 849-76-Zn · D	4
35	喷油器压板螺柱	Stud,clamp plate	R010018	4
36	喷油器压板	Clamp plate,injector	R010008	4
37	侧面出水口盖	Cover,cap,side water outlet	RT010021	1
38	节温器体垫片	Gasket,thermostat	6RT III 530004	1
39	螺塞 1/2"	Screw plug 1/2"	YTQ 021.1-87	1

(含垫片)
不销售

02 机体总成 02 Cylinder Block Assy



02 机体总成 02 Cylinder Block Assy

序号 NO.	零件名称	Part Name	零件代号 Drawing No.	数量 QTY.	备注 Remarks
1	机体总成	Cylinder block assy	4RAT · 020000	1	
	机体机械加工部件	Cylinder block mechanical assembly	4RAT020100	1	
	机体机械加工部件	Cylinder block mechanical assembly	4RAT3 · 020100	1	
1.1	凸轮轴前轴承	Camshaft front bearing	R020106	1	
1.2-1	机 体	Cylinder block	4RBAQ 020100-1FE	1	
1.2-2	机 体	Cylinder block	4RBAT.020100-1FEZ	1	108、105 机型用
1.2-3	机 体	Cylinder block	RW4110Q.020101	1	干式机体, 110 机型用
1.2-4	机 体	Cylinder block	4RAT.020100	1	湿式 105 缸体, 105 机型用
1.2-5	机 体	Cylinder block	4RAQ.020100	1	湿式 105 缸体, 105 机型用
1.3	碗形塞片 φ 50	Bowl plug φ 50	R020108	1	
1.4	凸轮轴后轴承	Camshaft bearing	R020107	4	
1.5	堵塞 60	Plug 60	Q/SB144-64	1	
1.6	后主轴承盖	Cap, rear main bearing	LR020111	1	因与机体整体制造故不销售
1.7	主轴承螺钉垫圈	Washer, main bearing bolt	R020105	10	
1.8	主轴承螺钉	Bolt, main bearing	R020104	10	
1.9	定位主轴承盖	Cap, locating main bearing	LR020103	1	因与机体整体制造故不销售
1.10	主轴承盖	Main bearing cap	LR020102	3	因与机体整体制造故不销售
1.11	螺塞 Z1/8"	Screw plug Z 1/8"	YTQ 021.1-87	4	
2	机体前面上定位销	Dowel, cylinder block upper front face	R020023	1	
3	推杆室盖垫片	Gasket, push rod chamber cover	4R020009	1	
4	前推杆室盖	Cover, front push rod chamber	4R020008A	1	
5	密封垫圈	Sealing washer	R010017	4	
6	盖形螺母 M10	Acorn Nut M10	GB/T 923-2000	4	

注：依机型不同、机体的安装联结位置会有所变化，请注意。

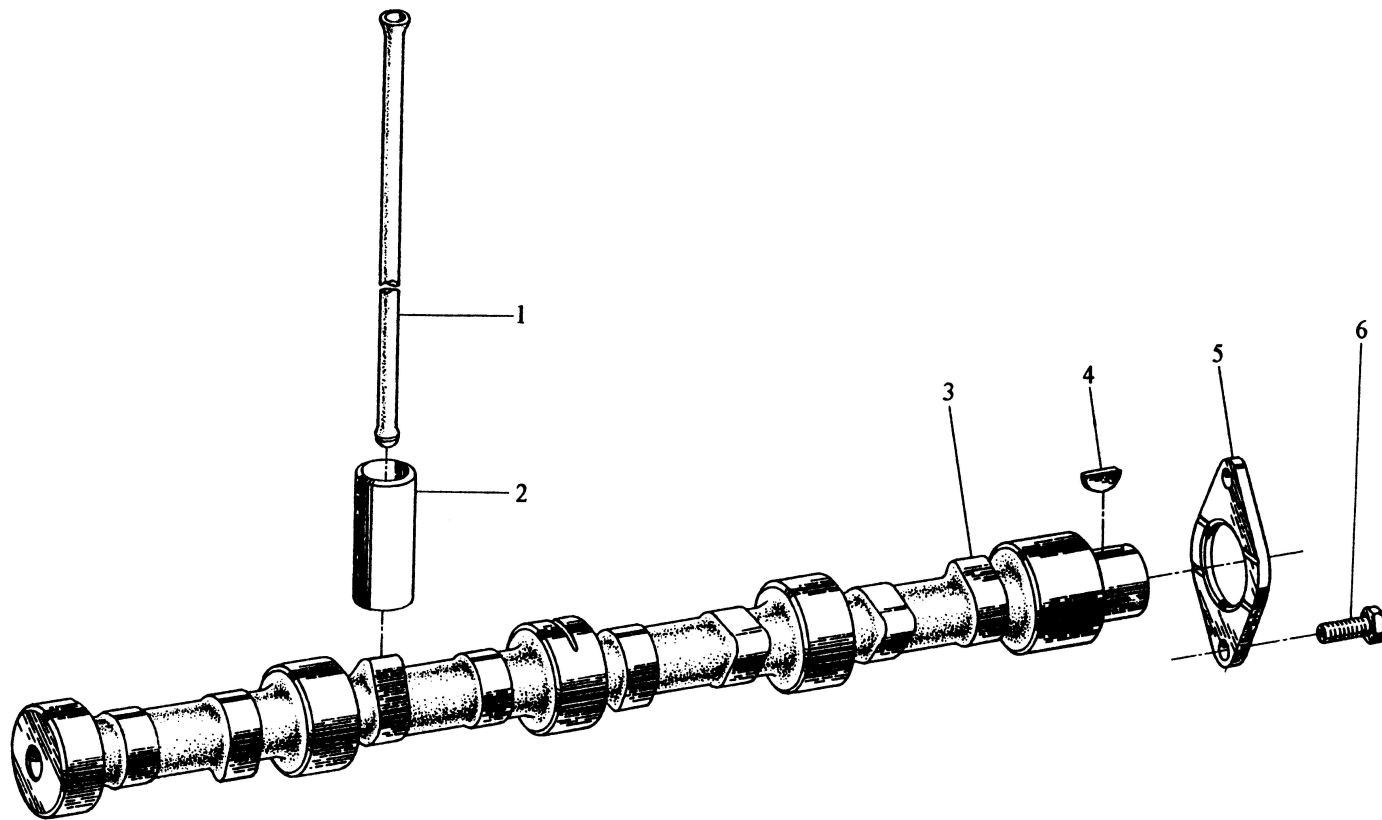
02 机体总成 02 Cylinder Block Assy

序号 NO.	零件名称	Part Name	零件代号 Drawing No.	数量 QTY.	备注 Remarks
7	推杆室盖螺柱	Stud,push rod chamber cover	R020011	4	
8	机体顶面定位销	Dowel,cylinder block top face	R020021	3	
9	曲轴箱通风回油管部件	Drain pipe assembly,crankcase ventilation	LR020300	1	105 机型用
10-1	气缸套	Cylinder liner	RAZ1.020001	4	108 机型用
10-2	气缸套	Cylinder liner	RBA.020001	4	干式机体 110 机型用
10-3	气缸套	Cylinder liner	RW110.020001	4	105 机型使用
10-4	气缸套	Cylinder liner	RA.020001-1S	4	
11	气缸套密封圈	Sealing ring,cylinder liner	RA020002/3	12	
12	机体后面空心定位销	Hollow dowel,cylinder block rear face	R020015	2	
13	后油封喷嘴	Nozzle,rear oil sealing	R020004	1	
14	放水阀合件	Drain cock assy,radiator	LR020400	1	
14.1	操纵杆限位板	Clamp	6RQ2.020034-1	1	
14.2	放水阀操纵杆	Handle	13C-05031	1	
14.3	放水阀总成	Water Valve	1305C-010	1	
14.4	开口销 2×20	Cotter pin 2×20	GB 91-76	1	
15	主轴承止推瓦(上/下)	Thrust shell(top/bottom),main bearing	LR020043/44	1 付	
17	主轴瓦 (上/下)	Bottom shell,main bearing	R020041/42	4 付	不销售
18	机体底面定位销	Dowel,cylinder block bottom face	R020027	2	
19	螺塞 Z 3/8"	Screw plug Z 3/8"	LR010209	2	
20	供水接头垫片	Casket,feeding water adaptor	R020017	1	
21	盖板	Cover plate	6RT III 020028	1	请根据使用需要选择安装
22	供水接头座部件	Feeding water adaptor,oil cooler	4RT12.020200FE-1	1	请根据使用需要选择安装

02 机体总成 02 Cylinder Block Assy

序号 NO.	零件名称	Part Name	零件代号 Drawing No.	数量 QTY.	备注 Remarks
23	垫圈 10	Spring washer 10	GB 93-76	4	
24	螺栓 M10×25	Bolt M10×25	GB 21-76-Zn·D	4	
25	油压传感器接头	Connector,oil pressure sensor	6RQ2020031	1	
26	喷咀部件	Piston Cooling Nozzle	RW020200	4	
27	喷咀固定螺栓	Nozzle bolt	RW020003	4	
28	垫片	Gasket	6RAZL.020006	4	
29	垫圈	Spring washer	B II -049	4	

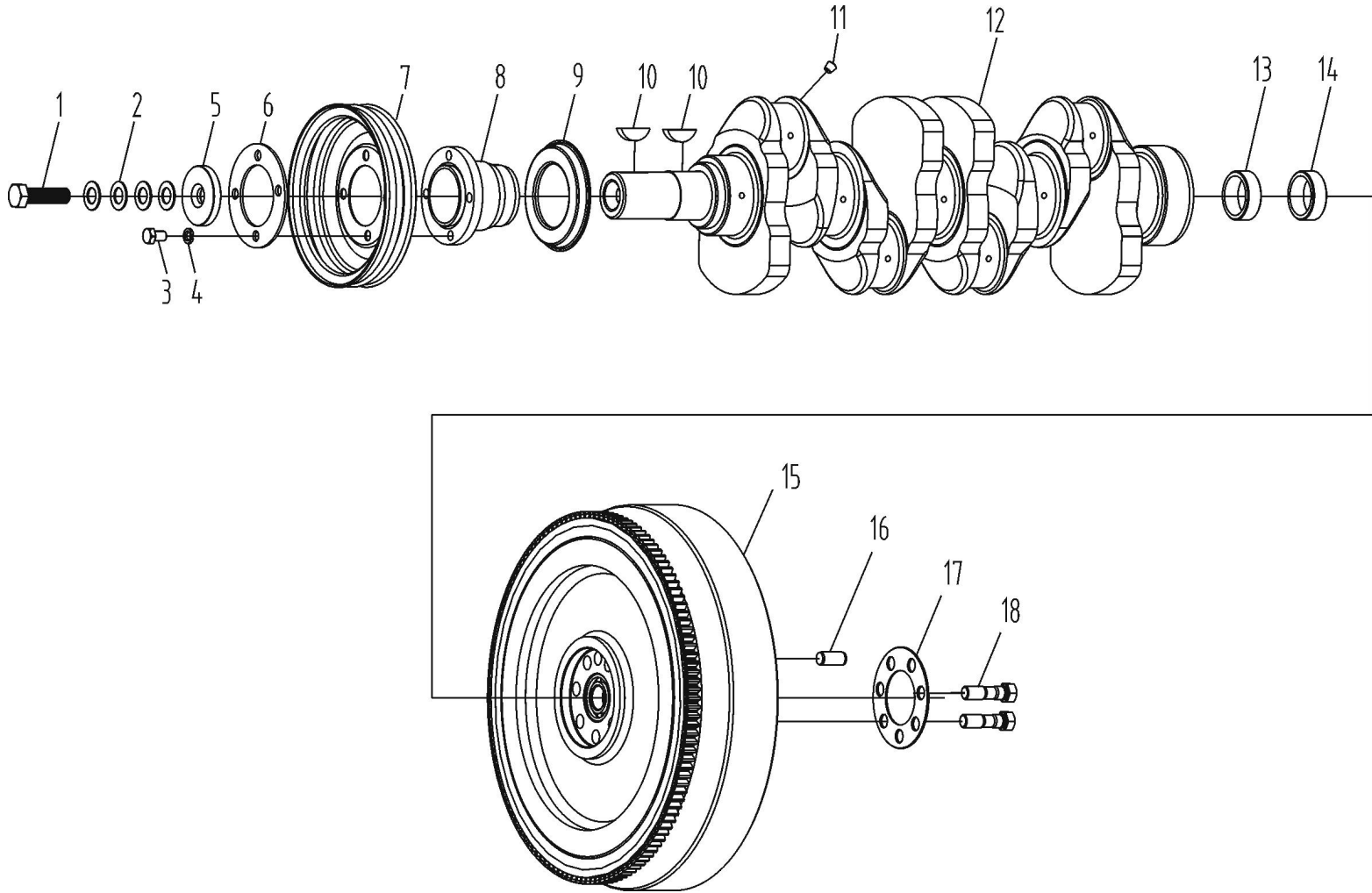
03 凸轮轴总成 03 Camshaft Assy



03 凸轮轴总成 03 Camshaft Assy

序号 NO.	零件名称	Part Name	零件代号 Drawing No.	数量 QTY.	备注 Remarks
	凸轮轴总成	Camshaft assy	4R030000Y	1	
1	推 杆	Push rod	R030003	8	
2	挺 柱	Tappet	R030002	8	
3	凸轮轴	Camshaft	4R030001YA	1	自然吸气机型用 增压机型用
			LR4EGR3.030001	1	
4	半圆键 6×22	Semi-circular key 6×22	GB 1099-79	1	
5	凸轮轴止推片	Thrust,camshaft	R030004	1	
6	螺栓 M8×20-ZnD	Bolt M8×20-ZnD	GB /T5783-2000	2	

04 组 曲轴飞轮总成 04 Crankshaft and Flywheel Assy

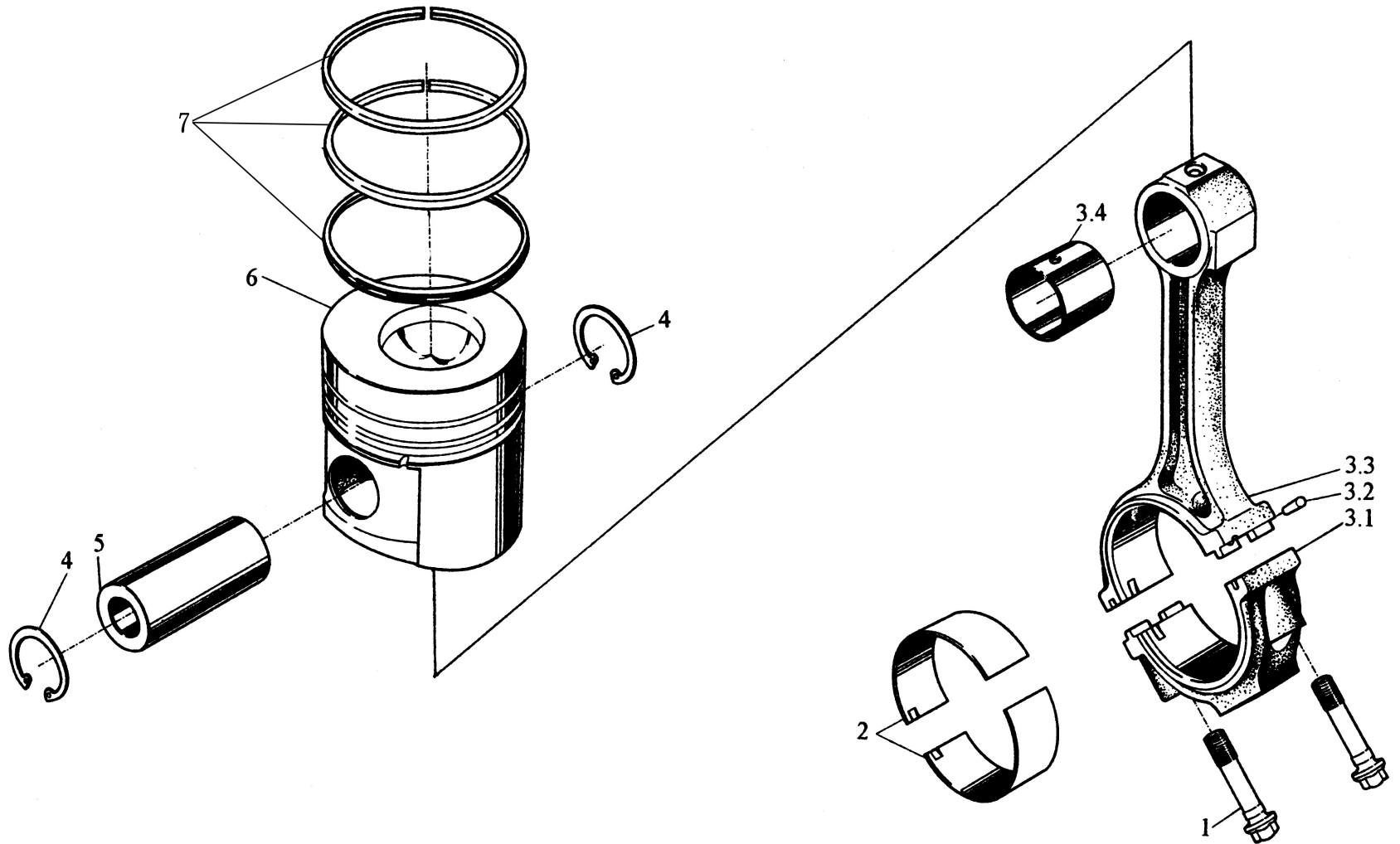


04 组 曲轴飞轮总成 04 Crankshaft and Flywheel Assy

序号 NO.	零件名称	Part Name	零件代号 Drawing No.	数量 QTY.	备注 Remarks
	曲轴飞轮总成	Crankshaft and flywheel assy	4RTF.040000	1	
1	螺栓 M16×55×1.5	Bolt M16×55×1.5	GB21-76-ZnD	1	
2	波形弹性垫圈 16	Waved spring washer 16	GB/T955-87	4	
3	螺栓 M10×18	Bolt M10×18	GB/T5783-2000-10.9	4	
4	垫圈 10	Spring washer 10	GB/T93-1987	4	
5	曲轴摇爪垫板	Plate, Crankshaft jaw	L040007	1	
6	曲轴皮带轮垫板	Plate,crankshaft pulley	R040006	1	
7	曲轴皮带轮	Crankshaft pulley	4RG1.040003-1	1	
8	曲轴皮带轮轮毂	Hub ,crankshaft pulley	R040004(I)	1	
9	曲轴皮带轮防尘罩	Dust hood,pulley	R040012	1	
10	键 10×38	Semi-circular10×38	GB1099-72	2	
11-2	螺塞 NPT1/8	Screw plug NPT1×8	LR020109	4	
11-1	曲轴	Crankshaft	L4R040301A	1	125mm 冲程机型用
12	曲轴	Crankshaft	4RC.040001	1	135mm 冲程机型用
13	挡环	Retaining ring	4RTF.040010	1	
14	轴承 6303-Z	Bearing	GB/T276-1994	1	
15	飞轮部件	Flywheel assy	4RTF.040100-1	1	
16	销 14ga×30	Pin 14ga×30	GB/T119-76	1	
17	飞轮螺钉垫板	Washer,flywheel	R040005	1	
18	飞轮螺钉	Flywheel bolt	LR040021	7	

注：依机型不同，飞轮有多种配置，选择时请注意。

05 活塞连杆总成 05 Piston and Conne

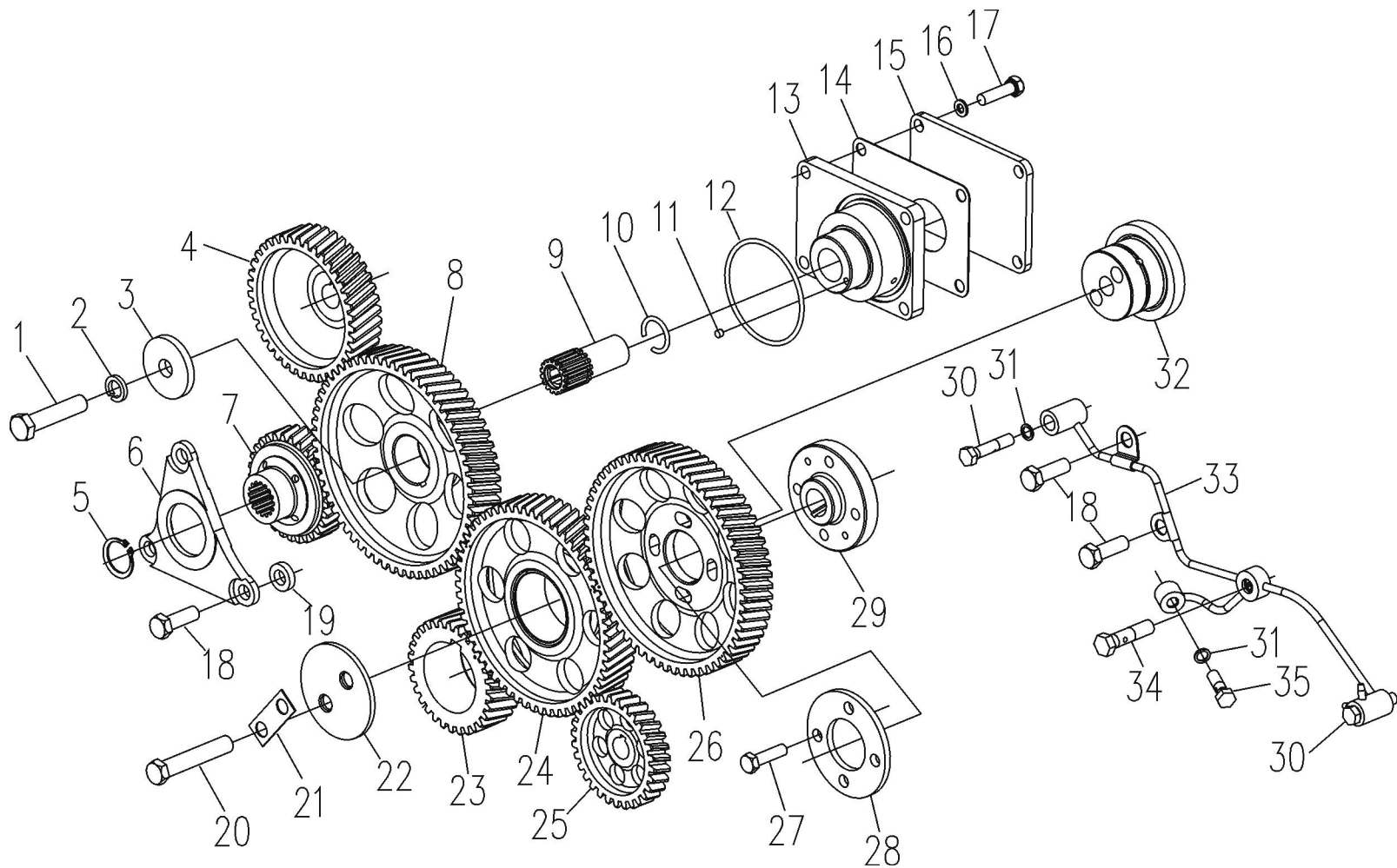


05 活塞连杆总成 05 Piston and Conne

序号 NO.	零件名称 Part Name	零件代号 Drawing No.	数量 QTY.	备注 Remarks
	活塞连杆总成	Piston and connecting rod assy	1	
1	连杆螺栓	Bolt,connecting rod	8	
2	连杆轴瓦	Shell,connecting rod	8	
3	连杆机械部件	Connecting rod mechanical assembly	4	
3.1	连杆盖	Cap,connecting rod	4	因整体生产故不销售
3.2	定位销	Dowel	4	因整体生产故不销售
3.3	连杆体	Body,connecting rod	4	因整体生产故不销售
3.4	连杆衬套	Bush,connecting rod	4	
4	挡圈 36	Retaining ring 36	8	
5	活塞销	Piston pin	4	
6-1	活 塞	Piston	4	105 缸径机型用
6-2	活 塞	Piston	4	105 缸径长冲程用
6-3	活 塞	Piston	4	108 缸径机型用
6-4	活 塞	Piston	4	108 缸径长冲程用
6-5	活 塞	Piston	4	110 缸径机型用
7-1	活塞环	Piston Wreath	4	105 缸径机型用
7-2	活塞环	Piston Wreath	4	105 增压机型用
7-3	活塞环	Piston Wreath	4	108 缸径机型用
7-4	活塞环	Piston Wreath	4	110 缸径机型用
7-5	活塞环	Piston Wreath	4	108 增压机型用

注：增压机型所用连杆及活塞与普通机型有所不同，请注意。

06组 齿轮系总成 06 Gear Train Assy



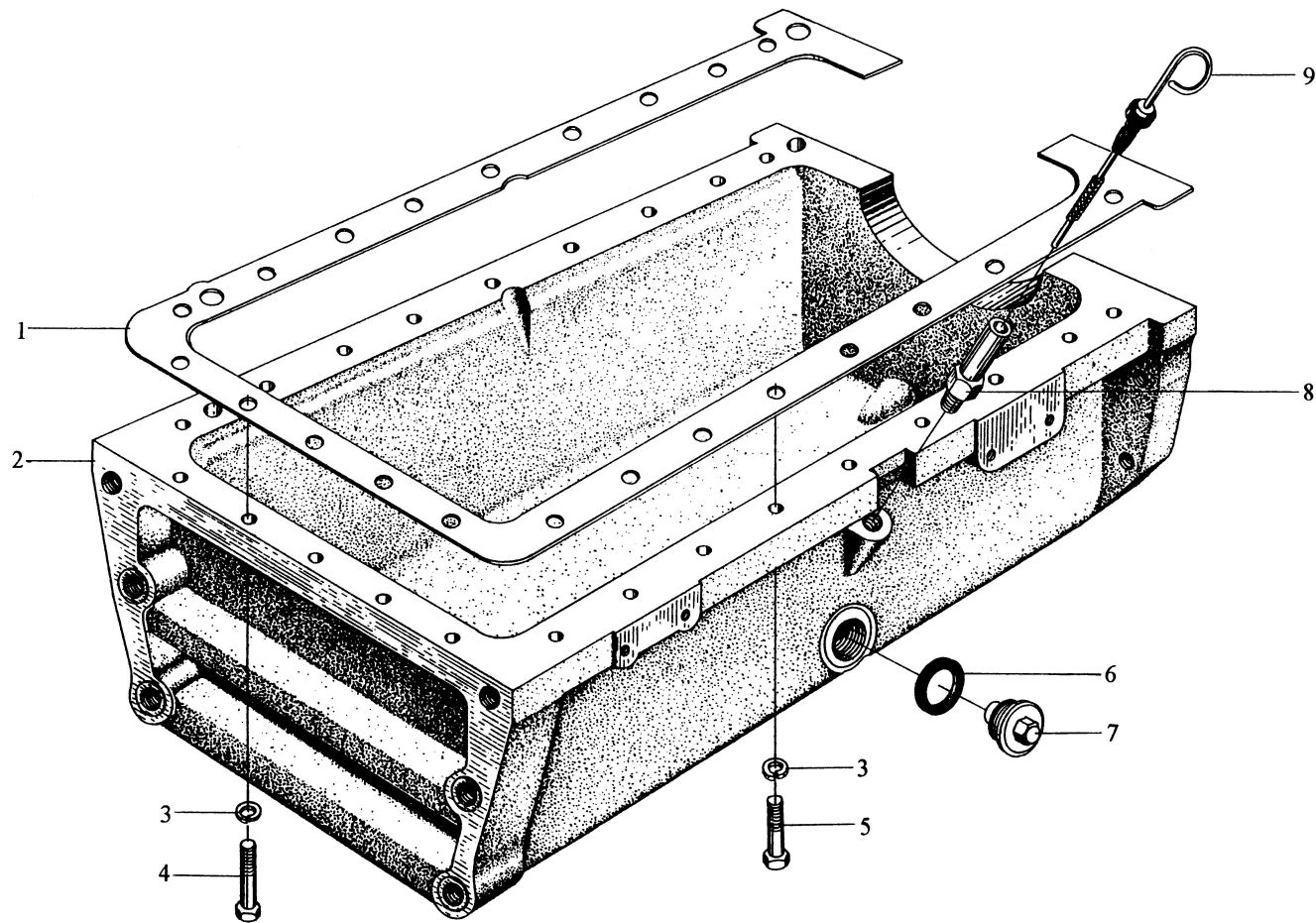
06 组 齿轮系总成 06 Gear Train Assy

序号 NO.	零件名称	Part Name	零件代号 Drawing No.	数量 QTY.	备注 Remarks
	齿轮系总成	Gear train assy	RT060000-1	1	
1	螺栓 M12×55-Zn.D	Bolt M12×55-Zn.D	GB22-76-8.8	1	
2	垫圈 12	Washer 12	GB93-76	1	
3	凸轮轴齿轮挡圈	Retaining ring, camshaft gear	R060004	1	
4	空气压缩机齿轮	Air compressor gear	R060021A	1	
5	挡圈 25	Retaining ring 25	GB/T894-1976	1	
6	液压泵传动齿轮止推板	Thrust plate,hydraulic pump gear	RT060026-1	1	
7	液压泵传动齿轮部件	Hydraulic pump gear assy	RT061100	1	
8	凸轮轴齿轮	Camshaft gear	R060003A	1	
9	液压泵传动花键套	Driving splined sleeve,hydraulic pump	RT060025A	1	
10	挡圈 25	Retaining ring 25	GB/T895-1976	1	
11	堵塞	Plug	RT060027	1	
12	密封圈	Sealing ring	RT060019-1	1	
13	液压泵传动齿轮轴	Driving gear shaft,hydraulic pump	LRT060024-2A	1	
14	液压泵垫片	Gasket,hydraulic pump	RT060029	1	
15	盖板	Cover plate	RT060028	1	
16	垫圈 8	Washer 8	GB/T97-1976	4	
17	螺栓 M8×30-Zn.D	Bolt M8×30-Zn.D	GB22-76-ZnD	4	
18	螺栓 M10×30-Zn.D	Bolt M10×30-Zn.D	GB21-76	5	
19	液压泵传动齿轮止推板垫片	Thrust plate washer,hydraulic pump gear	RT060032	3	
20	螺栓 M10×65-Zn.D	Bolt M10×65-Zn.D	GB22-76-88	2	
21	锁片	Locking washer	R060031-1	1	

06 组 齿轮系总成 06 Gear Train Assy

序号 NO.	零件名称	Part Name	零件代号 Drawing No.	数量 QTY.	备注 Remarks
22	惰齿轮止推板	Thrust plate,idle gear	R060011	1	
23	曲轴齿轮	Crankshaft gear	LR060001	1	
24	惰齿轮部件	Idle gear assy	R060100	1	
25	机油泵传动齿轮	Driving gear,oil pump	R060002A-3	1	
26	喷油泵齿轮	Injection pump gear	LR060005	1	
27	螺栓 M8×30-Zn.D	Bolt M8×30-Zn.D	GB22-76.8.8	4	
28	喷油泵齿轮压板	Retaining plate,injection pump gear	LR060007	1	
29	喷油泵齿轮轮毂	Hub,injection pump gear	LR060006	1	
30	润滑油道螺钉	Screw,lubrication oil passage	R060023-1	2	
31	垫圈 8	Washer 8	GB97-76	3	
32	惰齿轮轴	Shaft,idle gear	R060009	1	
33	正时齿轮润滑油管部件	Oil pipe assy,timing gear	RT060200	1	
34	润滑油道螺钉	Screw,lubrication oil passage	R060012	1	
35	润滑油道螺钉	Screw,lubrication oil passage	RT060022	1	

07 0 油底壳总成(一) 07 Sump Assy(1)

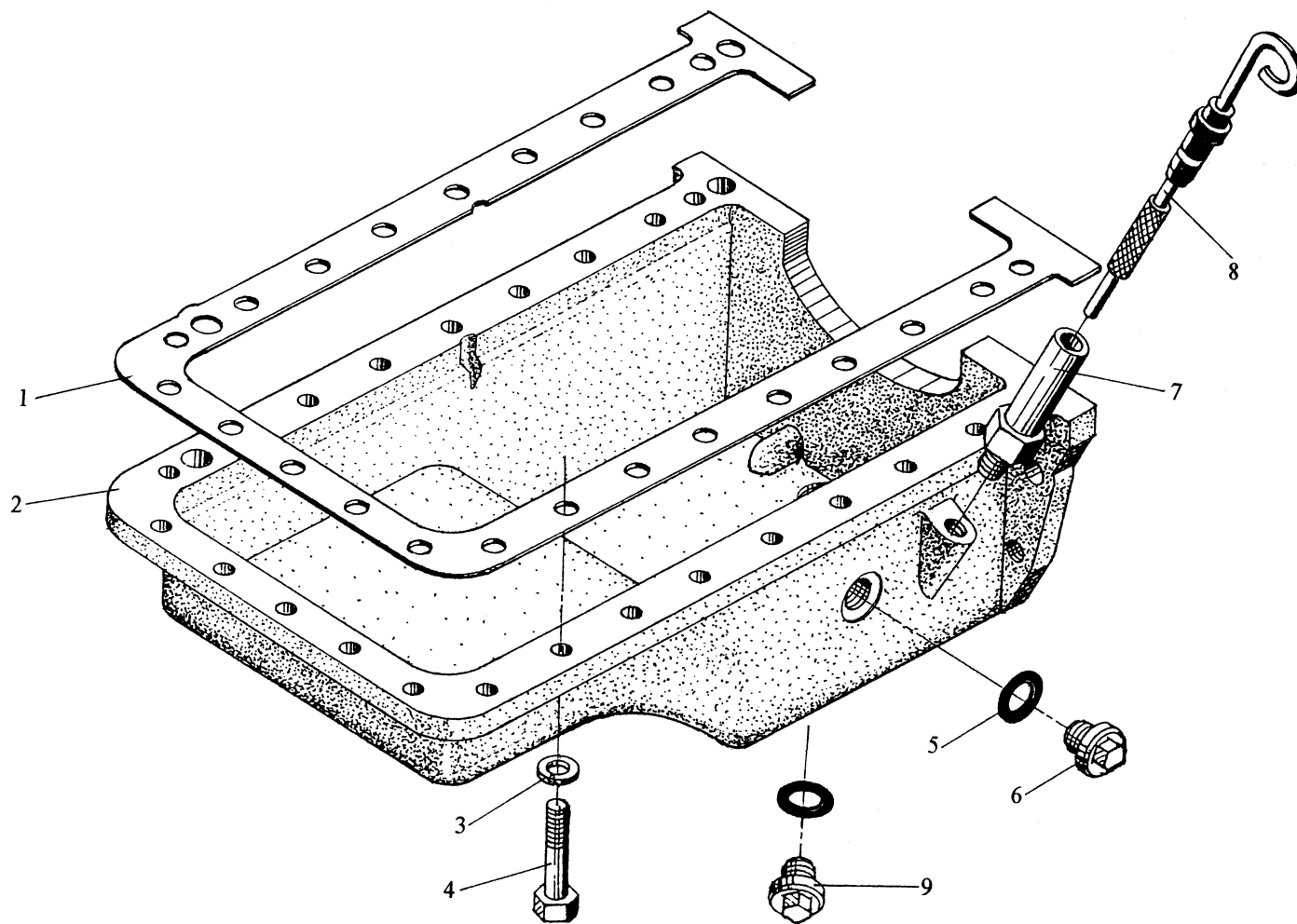


07 油底壳总成(一) 07 Sump Assy(1)

序号 NO.	零件名称	Part Name	零件代号 Drawing No.	数量 QTY.	备注 Remarks
	油底壳总成	Sump assy	4RTF070000-3	1	
	油底壳总成	Sump assy	4RT7·070000	1	
1	油底壳垫片	Gasket,sump	4RG1·070004	1	
2	油底壳	Sump	4RTF·070001-3FE	1	
	油底壳	Sump	4RT7·070001-1A	1	
3	垫圈 10	Spring washer 10	GB 93-76	23	
4	螺栓 M10×45	Bolt M10×45	GB 22-76·8·8·Zn·D	5	
5	螺栓 M10×40	Bolt M10×40	GB 22-76·8·8·Zn·D	18	
6	O 型密封圈 35×3.5	O-seal ring 35×3.1	YTQ 020.2-86	1	
7	放油塞总成	Oil drain plug assy	6RQJ·070100	1	
8	机油标尺套管	Sleeve,dipstick	6RQ·070024	1	
9	机油标尺合件	Dipstick assembly	4RTF·070200-1	1	

注：适用于匹配拖拉机用途的基础型

07 油底壳总成(二) 07 Sump Assy(II)

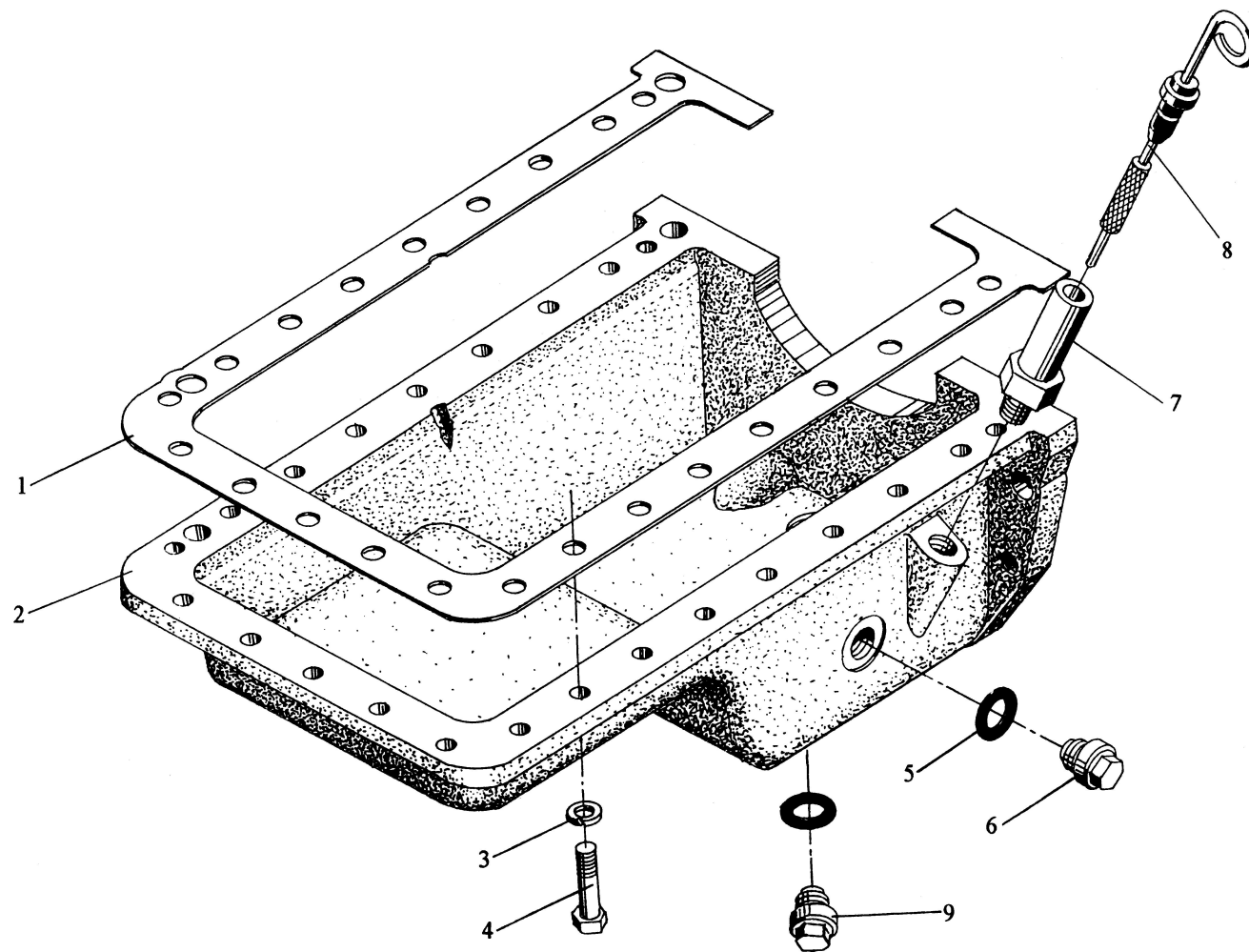


07 油底壳总成(二) 07 Sump Assy(II)

序号 NO.	零件名称	Part Name	零件代号 Drawing No.	数量 QTY.	备注 Remarks
	油底壳总成	Sump assy	4RT16-070000	1	
1	油底壳垫片	Gasket, sump	4RG1-070004	1	
2	油底壳	Sump	4RT16-070001	1	
3	垫圈 10	Spring washer 10	GB 93-76·Zn·D	23	
4	螺栓 M10×35	Bolt M10×35	GB 21-76·8·8·Zn·D	23	
5	O 型密封圈 35×3.5	O-seal ring 35×3.5	YTQ 020.2-86	1	
6	放油塞总成	Oil drain plug assy	6RQJ-070100	1	
7	机油标尺套管部件	Sleeve, dipstick	RTJ 070002	1	
8	机油标尺部件	Dipstick assembly	6RG5 070200	1	
9	螺塞 NPT 1/2"	Screw plug NPT 1/2"	Q/SB 143-64	1	

注：适用于匹配收割机用途的基础型

07 油底壳总成(三) 07 Sump Assy(III)



07 油底壳总成(三) 07 Sump Assy(III)

序号 NO.	零件名称	Part Name	零件代号 Drawing No.	数量 QTY.	备注 Remarks
	油底壳总成	Sump assy	4RG12·070000	1	
1	油底壳垫片	Gasket, sump	4RG1·070004	1	
2	油底壳	Sump	4RG12·070001	1	
3	垫圈 10	Spring washer 10	GB 93-76	23	
4	螺栓 M10×35	Bolt M10×35	GB 21-76·8·8·Zn·D	23	
5	O 型密封圈 35×3.1	O-seal ring 35×3.1	YTQ 020.2-86	1	
6	放油螺塞总成	Oil drain plug assy	6RQJ·070100	1	
7	机油标尺套管部件	Sleeve, dipstick	4RG3·070300	1	
8	机油标尺部件	Dipstick assembly	4RG3·070400	1	
9	螺塞 NPT 1/2"	Screw plug NPT 1/2"	YTQ 021.1-86	1	

注：依机型不同，油底壳有多种配置，选择时请注意。

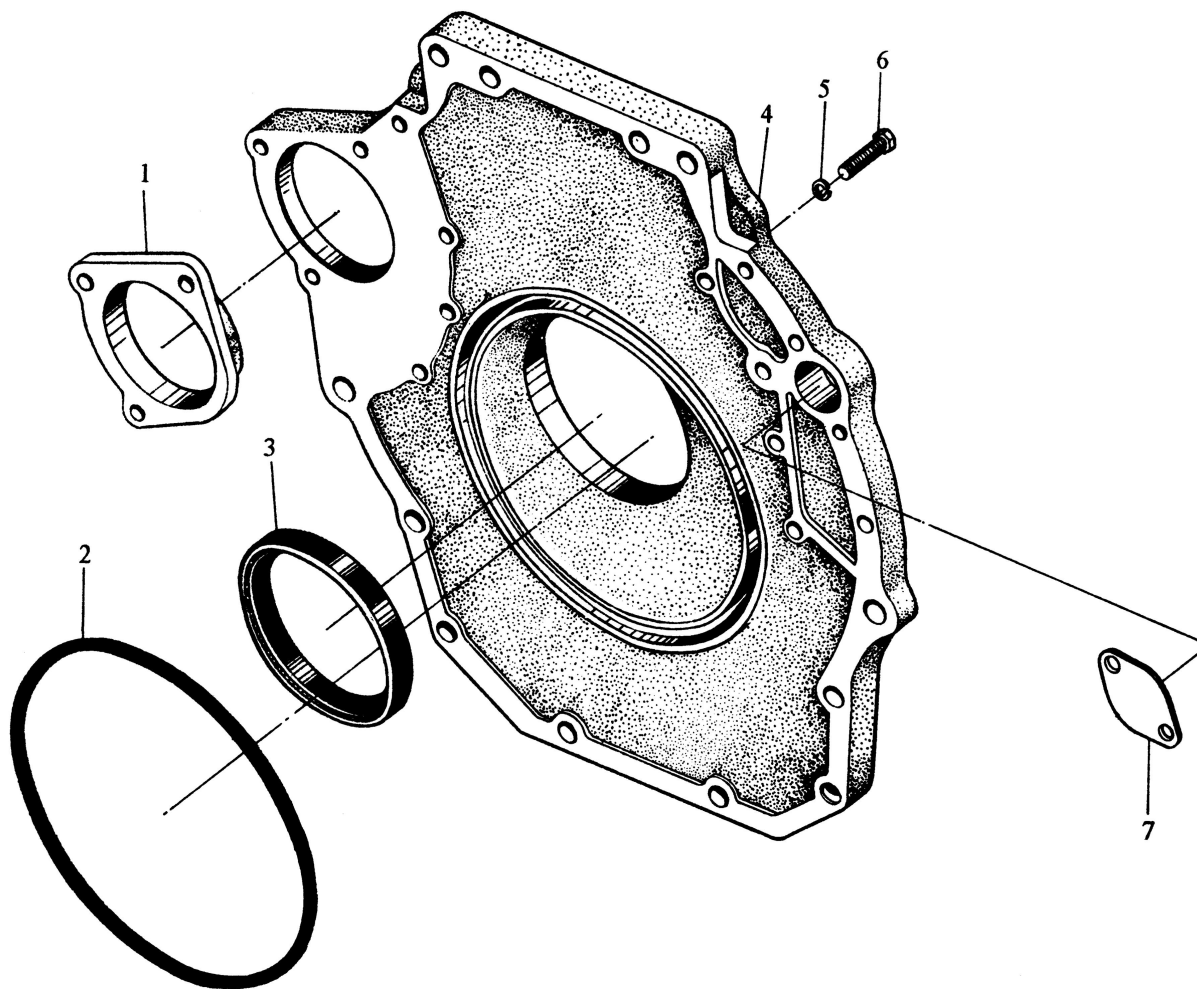
08 正时齿轮室总成 08 Timing Gear Chamber Assy

序号 NO.	零件名称	Part Name	零件代号 Drawing No.	数量 QTY.	备注 Remarks
	正时齿轮室总成	Timing gear chamber assy	4RTF·080000	1	
1	垫圈 10	Washer 10	GB 848-76·Zn·D	33	
2	螺栓 M10×70	Bolt M10×70	GB 22-76·Zn·D	7	
3	销 8ga×16	Pin 8ga×16	GB 119-76	2	
4	检查口盖垫片	Gasket,inspection hole cover	R080005	1	
5	喷油泵正时检查口盖	Inspection hole cover	R080004	1	
6	螺栓 M10×15	Bolt M10×35	GB 21-76·Zn·D	2	
7	垫圈 8	Washer 8	GB 848-76·Zn·D	9	
8	螺栓 M8×22	Bolt M8×22	GB 21-76·Zn·D	5	
9	油封 PG65×90×12	Oil sealing 65×90×12	LR080150	1	
10	螺栓 M10×60	Bolt M10×60	GB 22-76·Zn·D	2	
11	螺栓 M 10×90	Bolt M10×90	GB 22-76·Zn·D	2	
12	螺栓 M8×18	Bolt M8×18	GB 21-76·Zn·D	4	
13	盖 板	Cover plate	RT060028	1	
14	液压泵垫片	Gasket,hydraulic pump	LRT060029	1	
15	螺栓 M10×50	Bolt M10×50	GB 22-76·Zn·D	2	
16	正时齿轮室盖部件	Cover assembly,timing gear chamber	3RTF·080100A	1	
16.1	螺 塞	Screw plug	3RTF·080105	1	
16.2	垫圈 18	Washer 18	GB 95-76	1	
16.3-1	正时齿轮室盖	Cover assembly,timing gear chamber	3RTF·080101	1	根据匹配选用
16.3-2	正时齿轮室盖	Cover assembly,timing gear chamber	4RG3.080101-2	1	根据匹配选用
16.4	机油加油口	Oil filler	R080102-1	1	
17	正时齿轮室盖垫片	Gasket,timing gear chamber cover	RT080003	1	

08 正时齿轮室总成 08 Timing Gear Chamber Assy

序号 NO.	零件名称	Part Name	零件代号 Drawing No.	数量 QTY.	备注 Remarks
18	正时齿轮室	Timing gear chamber	RT080001-2	1	
19	空气压缩机垫片	Sealing plate,air compressor	R080011	1	
20	滤 网	Screen	R080008	1	
21	机油加油口盖	Cover,oil filler	R080015	1	
22	正时齿轮室垫片	Gasket,timing gear chamber	RT080002	1	
23	螺栓 M10×30	Bolt M10×30	GB 21-76-Zn·D	18	

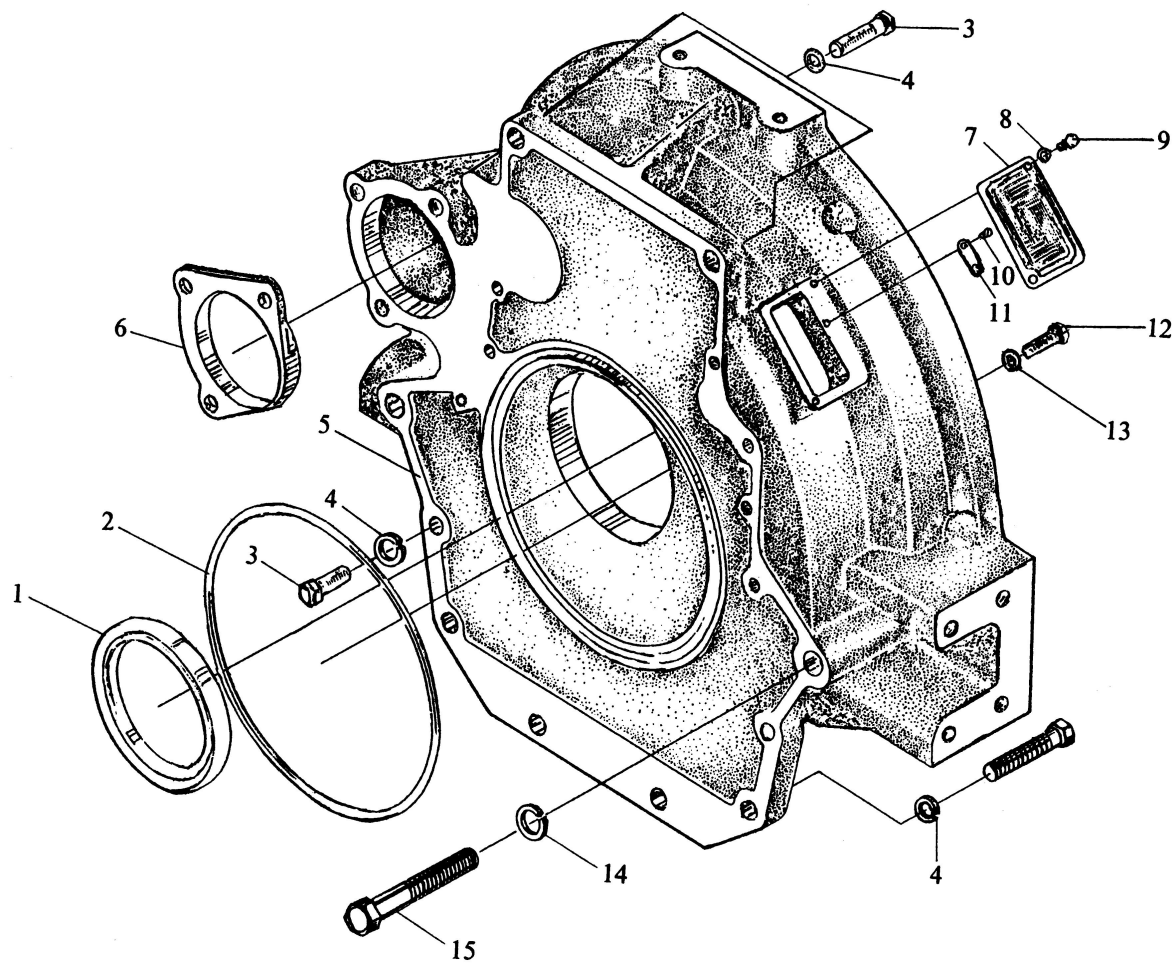
09 后油封(飞轮)壳总成(一) 09 Flywheel Housing Assy(1)



09 后油封(飞轮)壳总成(一) 09 Flywheel Housing Assy(I)

序号 NO.	零件名称	Part Name	零件代号 Drawing No.	数量 QTY.	备注 Remarks
	后油封壳总成	Flywheel housing assy	4RTF·090000-1	1	
	飞轮壳总成	Flywheel housing assy	4RG14·090000	1	
1	过渡板	Intermediate plate	4RTF·090009-1	1	
2	O 形密封圈	O-seal ring	LR090008	1	
3	油封 105×130×12	Oil seal 105×130×12	LR090100	1	
4	后油封壳	Flywheel housing	4RTF·090001-2	1	
	飞轮壳	Flywheel housing	4RG14·090001	1	
5	垫圈 10	Washer 10	GB 93-76	7	
6	螺栓 M10×30	Bolt M10×30	GB 21-76	7	
7	齿轮轴孔盖板	Cover plate,gear shaft hole	4RTF·090004	1	

09 后油封(飞轮)壳总成(二) 09 Flywheel Housing Assy(II)

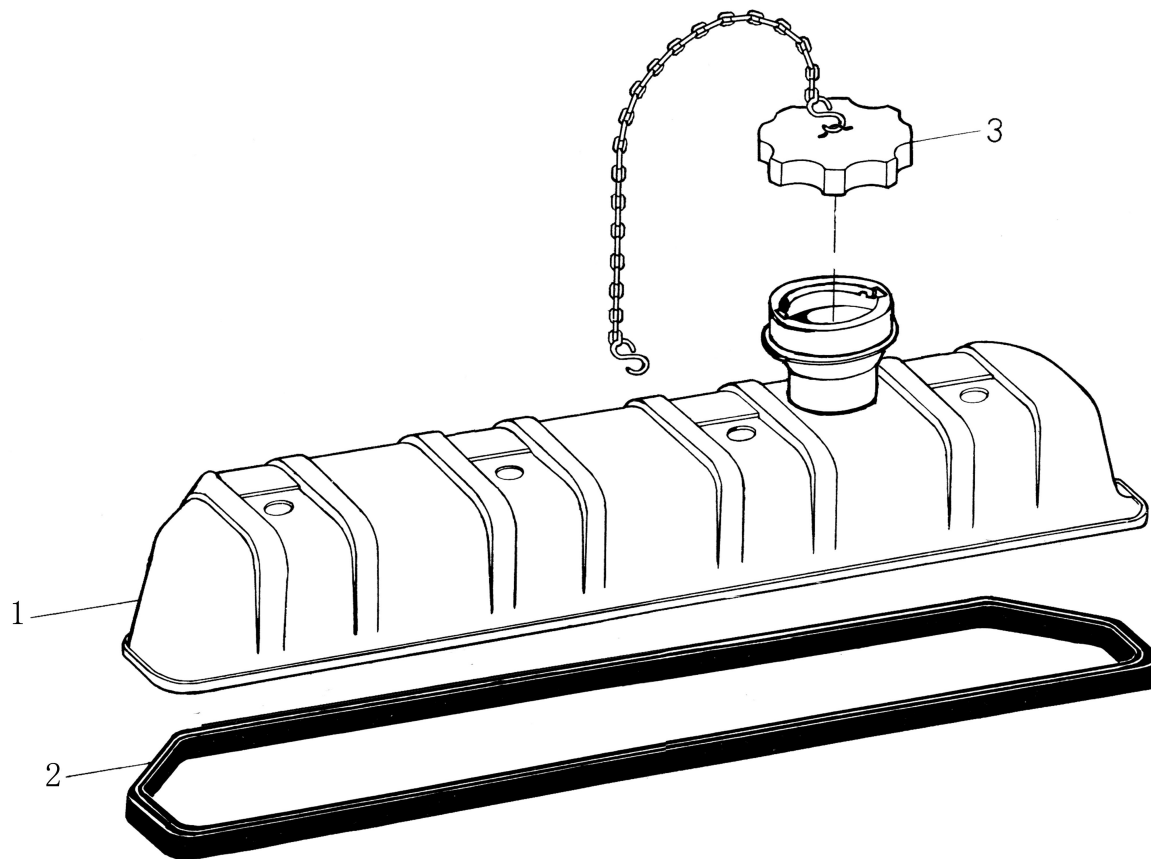


09 后油封(飞轮)壳总成(二) 09 Flywheel Housing Assy(II)

序号 NO.	零件名称	Part Name	零件代号 Drawing No.	数量 QTY.	备注 Remarks
	飞轮壳总成	Flywheel housing assy	4RT3 · 090000-2	1	
1	油封 105×130×12	Oil seal 105×130×12	LR090100	1	
2	O 形密封圈	O-ring	LR090008	1	
3	螺栓 M14×50	Bolt M14×50	GB 5782-86	8	
4	垫圈 14	Washer 14	GB 93-87	8	
5	飞轮壳	Flywheel housing	4RT3 · 090001-2A	1	
6	过渡板	Intermediate plate	4RTF · 090009-1	1	
7	检视口盖	Observation port cover	4RG1-090003	1	
8	垫圈 6	Washer 6	GB 93-87	2	
9	螺栓 M6×12	Bolt M6×12	GB 5781-86	2	
10	螺钉 M4×10	Screw M4×10	GB 67-85	2	
11	指 针	Pointer	4RG1 · 090004	1	
12	螺柱 M10×30	Bolt M10×30	GB 5783-86	7	
13	垫圈 10	Washer 10	GB 93-87	7	
14	垫圈 16	Washer 16	GB 93-87	2	
15	螺栓 M16×90	Bolt M16×90	GB 5782-86	2	

注：基础型飞轮壳。依机型不同有多种配置，选择时请注意。

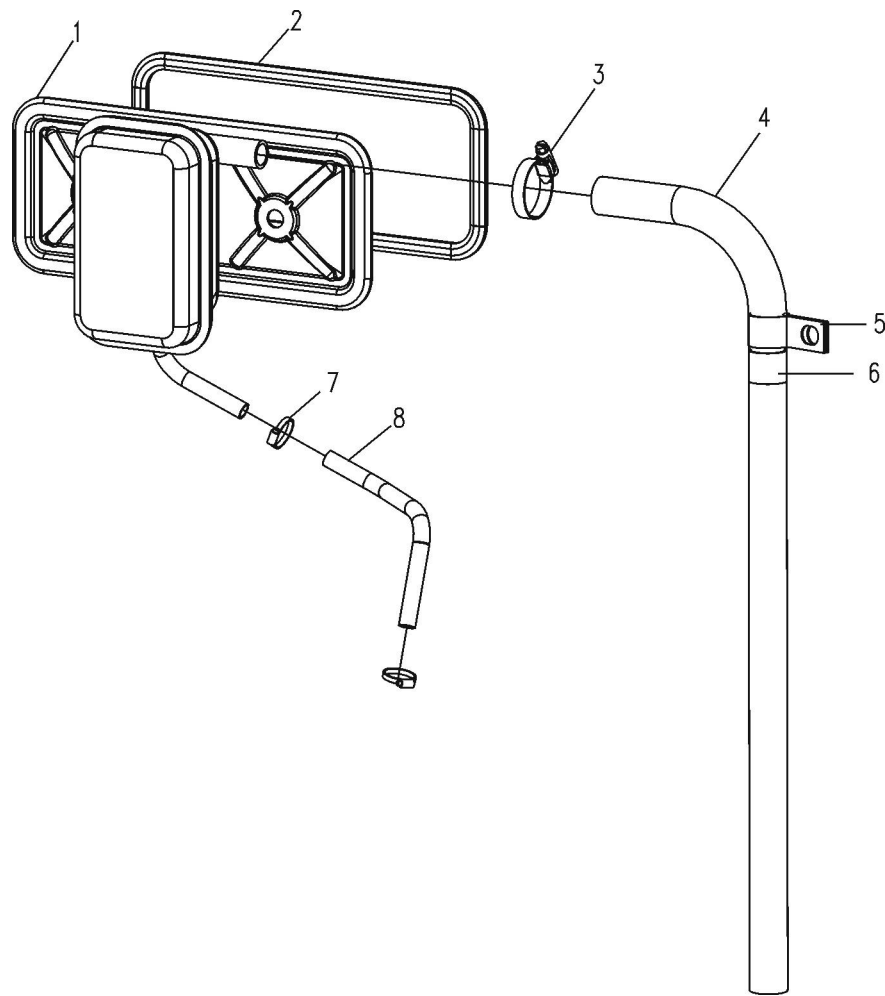
11 气缸盖罩总成 11 Cylinder Head Hood Assy



11 气缸盖罩总成 11 Cylinder Head Hood Assy

序号 NO.	零件名称 Name	Part	零件代号 Drawing No.	数量 QTY.	备注 Remarks
	气缸盖罩	Cylinder head hood assy	L4R110000 4RT62.110100A-1 L4R110001 4RG1.110300	1	
1	总成	Hood,cylinder head		1	
2	气缸盖罩	Sealing gasket,cylinder		1	
3	气缸盖罩	head hood		1	
	密封垫	Cover,oil filler			
	机油加油口盖				

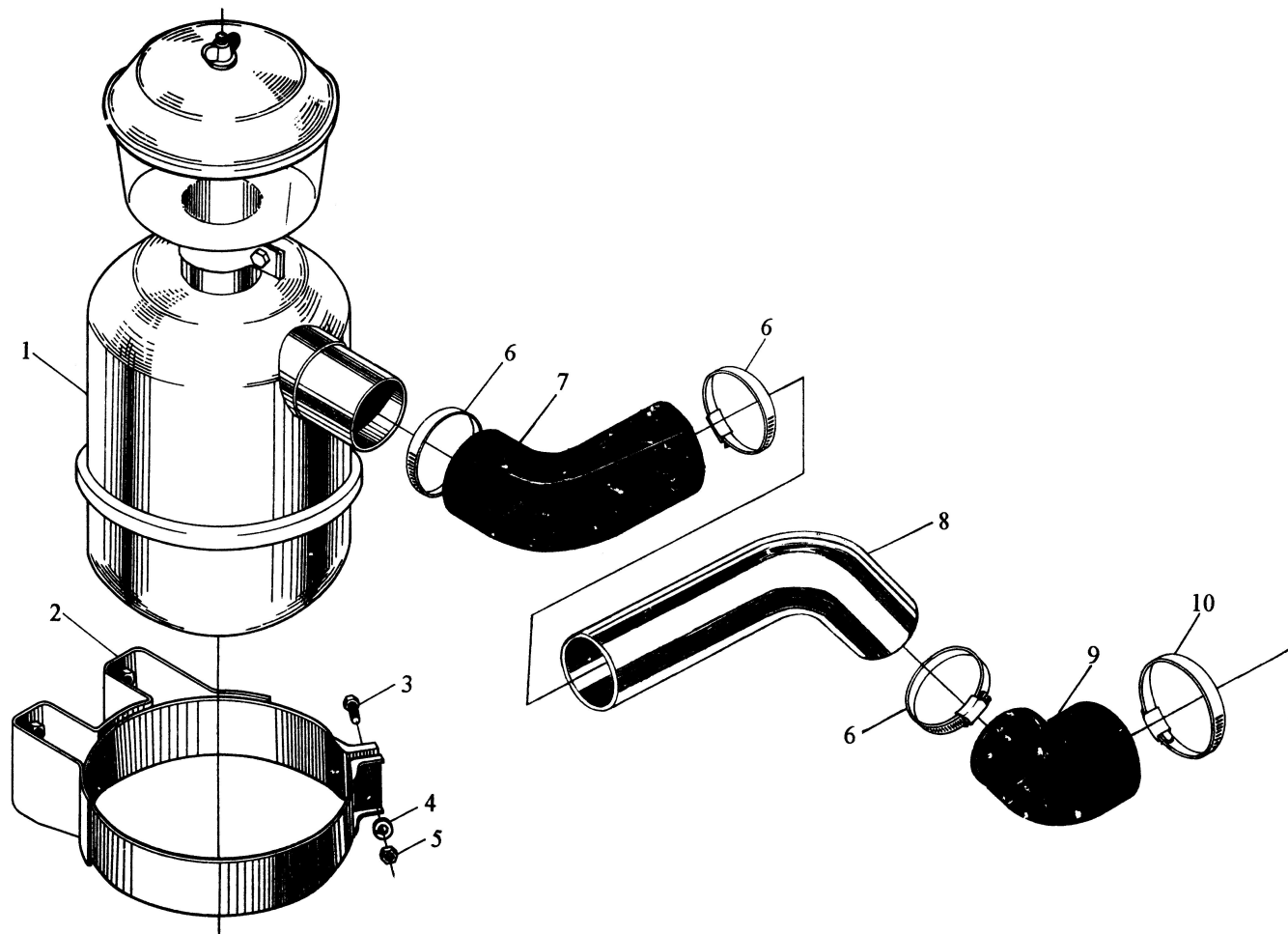
12 组 曲轴箱通风装置总成 12 Crankcase Ventilation Assy



12 组 曲轴箱通风装置总成 12 Crankcase Ventilation Assy

序号 NO.	零件名称	Part Name	零件代号 Drawing No.	数量 QTY.	备注 Remarks
1	曲轴箱通风装置总成	Crankcase ventilation assy	4RG1.120000-2	1	
	分油器与后推杆室盖部件	Oil-air separator and rear push rod chamber cover assy	4RG1-120100FE	1	
2	推杆室盖垫片	Gasket,push rod chamber cover	4R020009	1	
3	卡箍	Hoop	JK-1A	1	
4	通风排气管	Exhaust pipe,ventilation	6RG63.120301-1	1	
5	夹片	Clamp	6RQ.120023-1	1	
6	夹片衬套	Clamp bush	R120007	1	
7	卡箍	Hoop	JK-0	2	
8	曲轴箱通风上回油管	Upper oil return pipe,crankcase	R120001-2	1	

21 空气滤清器安装总成(一) 21 Air Cleaner Installation Assy(I)

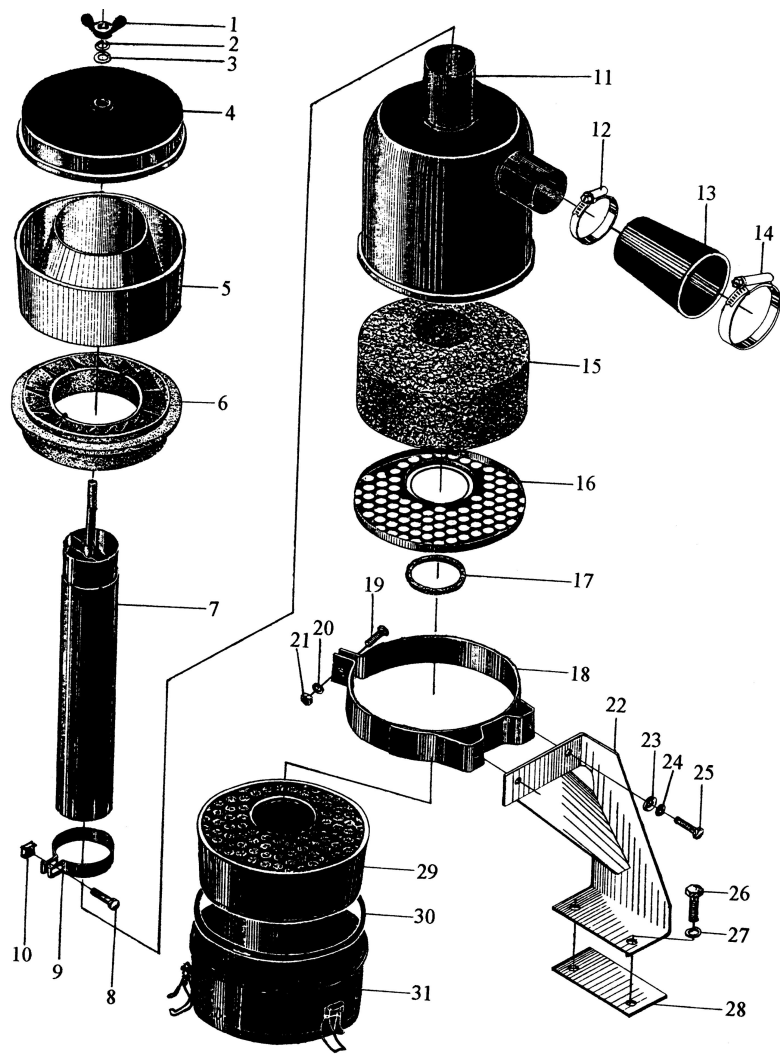


21 空气滤清器安装总成(一) 21 Air Cleaner Installation Assy(I)

序号 NO.	零件名称	Part Name	零件代号 Drawing No.	数量 QTY.	备注 Remarks
	空气滤清器安装总成	Air cleaner installation assy	4RTF210000	1	
1	空气滤清器总成	Air cleaner assy	KY 250A-0000	1	
2	空气滤清器支架合件	Bracket assembly,air cleaner	4RTF · 210350	1	
3	螺栓 M8×25	Bolt M8×25	GB 21-76-Zn · D	2	
4	垫圈 8	Washer 8	GB 93-76	2	
5	螺母 M8	Nut M8	GB 51-76-Zn · D	2	
6	胶管卡箍	Hoop,rubber hose	JK-3X	3	φ 64~76
7	空气滤清器出气软管	Outlet hose,air cleaner	4RTF · 210001	1	
8	空气滤清器连接管	Connecting hose	4RTF · 210002	1	
9	进气管连接胶管	Connecting rubber hose,intake	4RTF · 210003	1	
10	胶管卡箍	Hoop,tubber hose	JK-4X	1	φ 70~89

21 油浴式空气滤清器总成 (二)

21 Oil Bath Air Cleaner Installation Assy(II)



21 油浴式空气滤清器总成(二) 21 Oil Bath Air Cleaner Installation Assy(II)

序号 NO.	零件名称	Part Name	零件代号 Drawing No.	数量 QTY.	备注 Remarks
1	螺母 M8	Nut M8	GB 62-76	1	
2	垫圈 8	Washer 8	GB 97-76	1	
3	纸垫圈	Paper gasker	空 2410-0033	1	
4	粗滤器盖	Cover,preliminary filter	空 4115-0101	1	
5	积尘盘	Dust collector	空 4115-0102	1	
6	叶片	Fan	空 4115-0103	1	
7	吸尘管分总成	Air inlet pipe assembly	空 4115-0200	1	
8	螺栓 M8×30	Bolt M8×30	GB 30-76	1	
9	夹紧环	Clamp	空 4115-0001	1	
10	螺母 M8	Nut M8	GB 39-76	1	
11	外壳分总成	Body assembly	F3/4L912A-0200	1	
12	喉箍 64~76	Clamp 64~76	JK-3X	1	
13	连接胶管	Connecting hose	220006	1	
14	喉箍 80~92	Clamp 80~92	JK-4X	1	
15	精滤器	Fine filter	F3/4L912-0101	1	
16	精滤器下网板	Lower strainer,fine filter	F3/4L912-0102	1	
17	泡沫密封圈	Seal ring	F3/4L912-0002	1	
18	连接支架分总成	Mounting bracket assembly	F3/4L912A-0900	1	
19	螺栓 M6×30	Bolt M6×30	GB 30-76	1	
20	弹簧垫圈 6	Spring washer 6	GB 93-76	1	
21	螺母 M6	Nut M6	GB 39-76	1	
22	空气滤清器支架总成	Bracket assembly,air cleaner	65L-1109030	1	

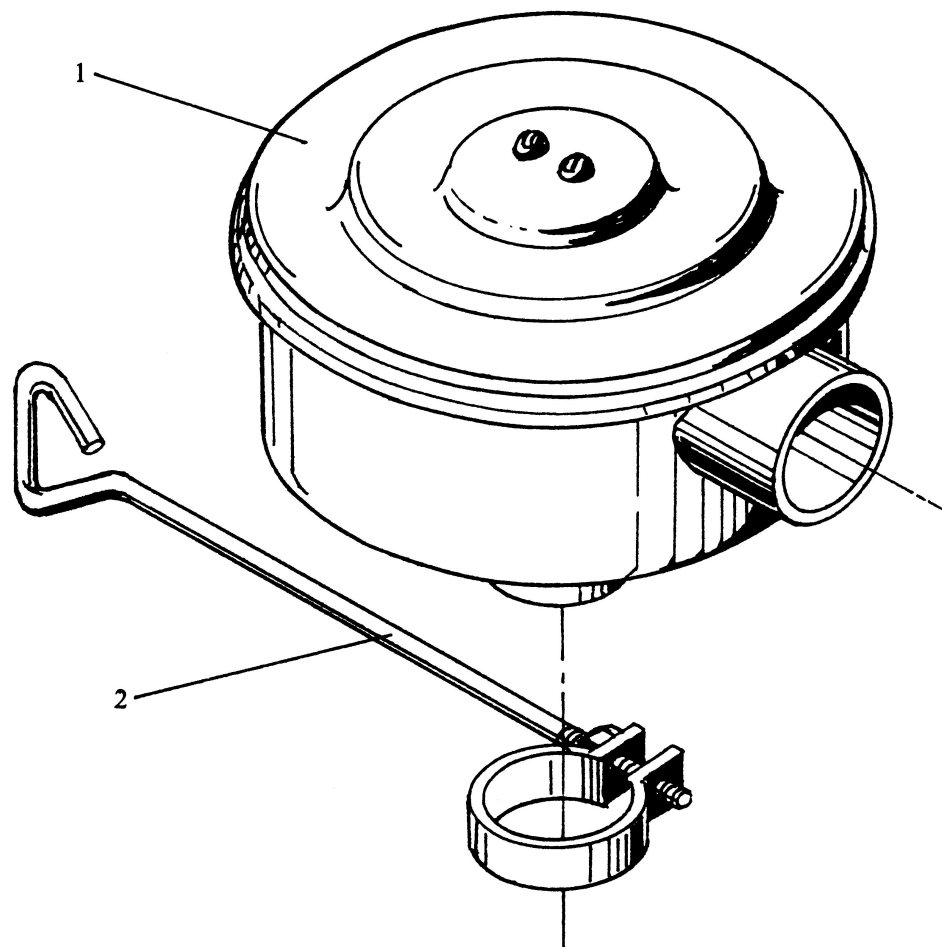
注：本组零部件根据机型需要由主机厂自行安装。

21 油浴式空气滤清器总成(二) 21 Oil Bath Air Cleaner Installation Assy(II)

序号 NO.	零件名称	Part Name	零件代号 Drawing No.	数量 QTY.	备注 Remarks
23	垫圈 8	Washer 8	GB 97-76	2	
24	弹簧垫圈 8	Spring washer 8	GB 93-76	2	
25	螺栓 M8×25	Bolt M8×25	GB 21-76	2	
26	螺栓 M12×30	Bolt M12×30	GB 21-76	2	
27	弹簧垫圈 12	Spring washer 12	GB 93-76	2	
28	垫片	Gasket	65L-1109033	1	
29	预滤芯分总成	Prefilter assembly	F3/4L912-0400	1	
30	密封圈	Sealing ring	F3/4L912-0001	1	
31	油盆分总成	Oil pan assembly	F3/4L912-0600	1	

注：本组零部件根据机型需要由主机厂自行安装。

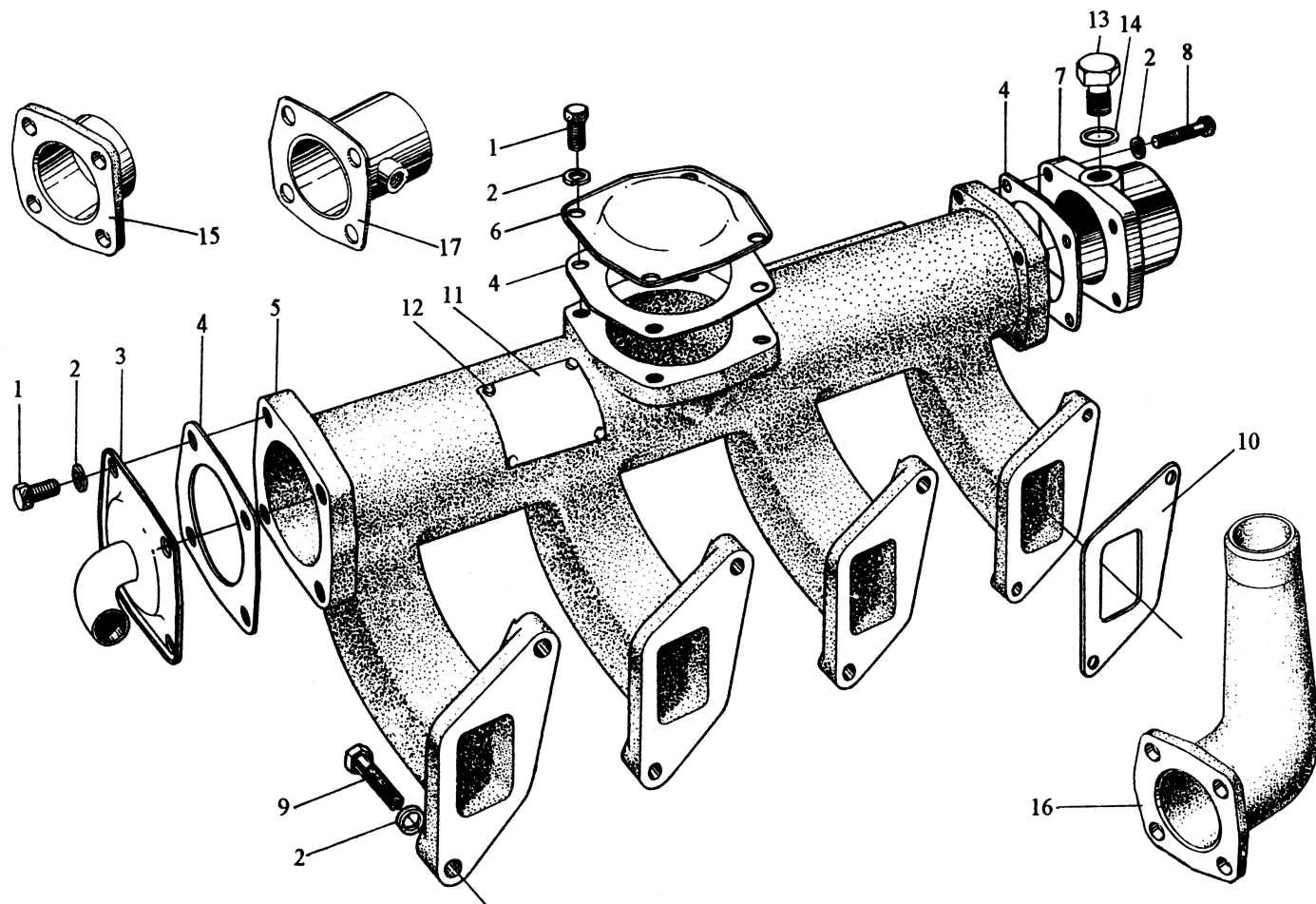
21 空气滤清器总成(三) 21 Air Cleaner Installation Assy(III)



21 空气滤清器总成(三) 21 Air Cleaner Installation Assy(III)

序号 NO.	零件名称	Part Name	零件代号 Drawing No.	数量 QTY.	备注 Remarks
1	空气滤清器安装总成	Air cleaner installation assy	4RG12 · 210000	1	4RG12 · 0001
1	空气滤清器	Air cleaner assy	K2410A-0000	1	4RG12 · 0000
2	卡箍	Hoop			K2410A-0000

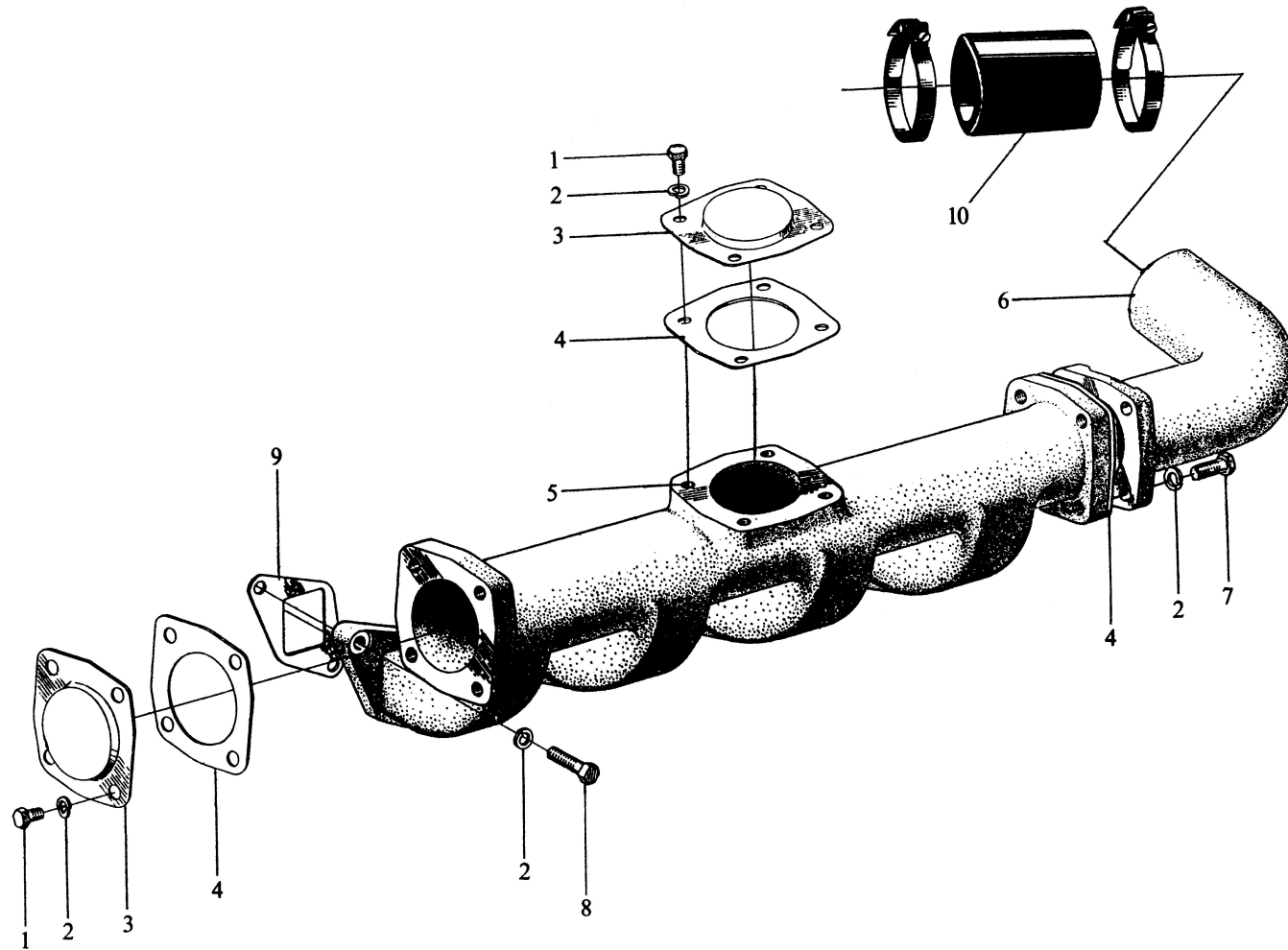
22 进气管总成(一) 22 Intake Tube Assy(1)



22 进气管总成(一) 22 Intake Tube Assy(I)

序号 NO.	零件名称	Part Name	零件代号 Drawing No.	数量 QTY.	备注 Remarks
	进气管总成	Intake manifold assy	4RTF220000-1	1	
	进气管总成	Intake manifold assy	4RT7 · 220000	1	
1	螺栓 M10×25	Bolt M10×25	GB5783-2000-ZnD	8	
2	垫圈 10	Spring washer 10	GB 93-76	20	
3	进气管后盖板合件	Rear cover,intake manifold	4RTF · 220100	1	
	盖板焊接合件	Rear cover,intake manifold	4RT3.710510	1	
4	进气连接管垫片	Gasket,intake manifold	4RG1 · 220002	3	
5	进气管	Intake manifold	4RG1 · 220001	1	
6	进气管盖板	End cover,intake manifold	4RT12 · 220004N	1	
7	进气连接管	Connecting tube,intake manifold	4RTF · 220005	1	
8	螺栓 M10×25	Bolt M10×25	GB 21-76-Zn · D	4	
9	螺栓 M10×35	Bolt M10×35	GB 21-76-Zn · D	8	
10	进气歧管垫片	Gasket,intake manifold	R220003	4	
11	标 牌	Name plate	LR070009A	1	
12	铆钉 4×6	Rivet 4×6	GB 827-76	4	
13	进气管堵塞	Screw plug,air intake	4RG1-220005	1	
14	垫 圈	Washer	16-062	1	
15	进气连接管	Connecting tube,air intake	4RG12 · 220102	1	
16	进气连接管	Connecting tube,air intake	4RG8 · 220007	1	
17	进气连接管	Connecting tube,air intake	4RG1 · 2201000	1	

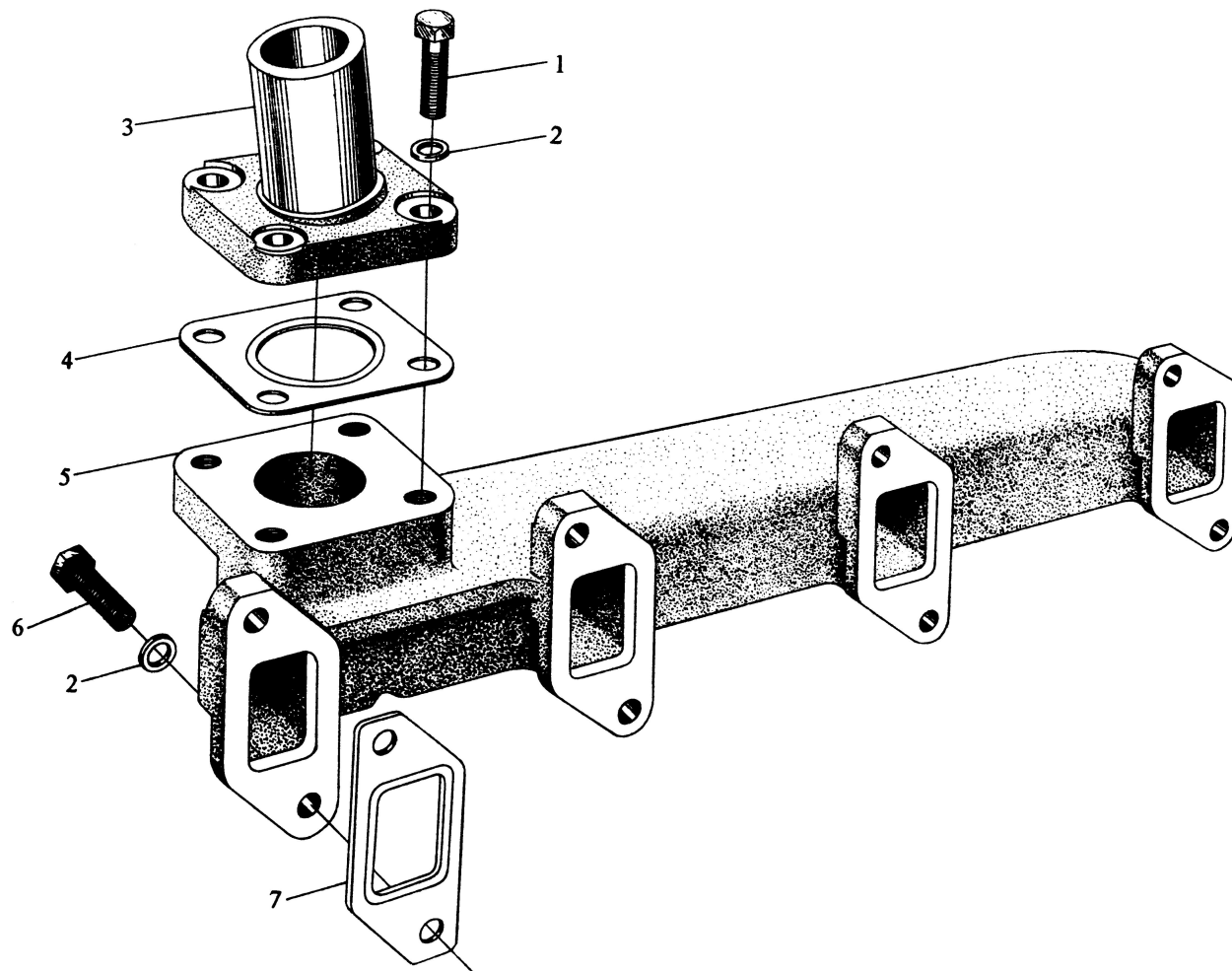
22 进气管总成(二) 22 Intake Tube Assy(II)



22 进气管总成(二) 22 Intake Tube Assy(II)

序号 NO.	零件名称	Part Name	零件代号 Drawing No.	数量 QTY.	备注 Remarks
1	螺栓 M10×25	Bolt M10×25	GB 21-76	8	
2	垫圈 10	Washer 10	GB 93-76	20	
3	进气管盖板	Cover ,air intake manifold	4RT12 · 220004N	2	
4	进气管垫片	Gasket	4RG1 · 220002	3	
5	进气管	Air intake manifold	4RG1 · 220001	1	
	进气管	Air intake manifold	4RG1 · 220011	1	
6	进气连接管	Connecting tube,air intake	4RT3 · 220005-1	1	
7	螺栓 M10×25	Bolt M10×25	GB 5781-86	4	
8	螺栓 M10×35	Bolt M10×35	GB 5781-86	8	
9	进气歧管垫片	Air intake manifold gasket	R220003	4	

23 排气管总成(一) 23 Exhaust Tube Assy(I)

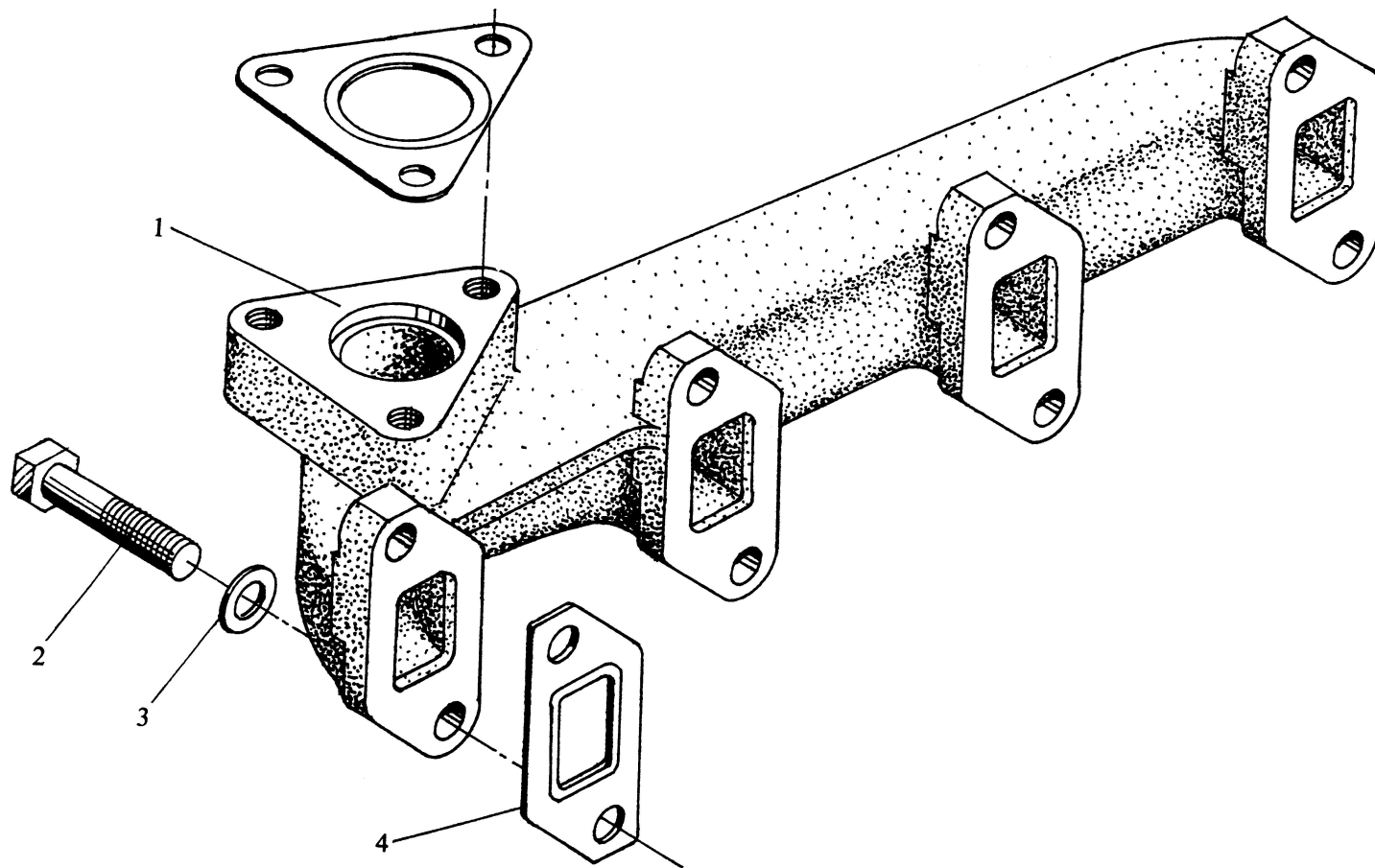


23 排气管总成(一) 23 Exhaust Tube Assy(I)

序号 NO.	零件名称	Part Name	零件代号 Drawing No.	数量 QTY.	备注 Remarks
	排气管总成	Exhaust tube assy	4RTF · 230000-1	1	
1	螺栓 M10×30	Bolt M10×30	GB/T5783-2000GB	4	
2	垫圈 10	Washer 10	GB/T848-1985	4	
3	排气连接管	Connecting tube,exhaust tube	4RTF · 230003	1	
4	排气连接管垫片	Washer,connecting tube,exhaust tube	4RTF · 230002	1	
5	排气管	Exhaust tube	4RTF · 230001-1	1	
6	螺栓 M10×35	Bolt M10×35	GB5787-86	8	使用 GB5787 螺栓时，不 再加装平垫
7	排气歧管垫片	Gasket exhaust manifold	LR230002A	4	

注：基础型进气管。依机型不同有多种配置，选择时请注意。

23 进气管总成(二) 23 Exhaust Tube Assy(II)

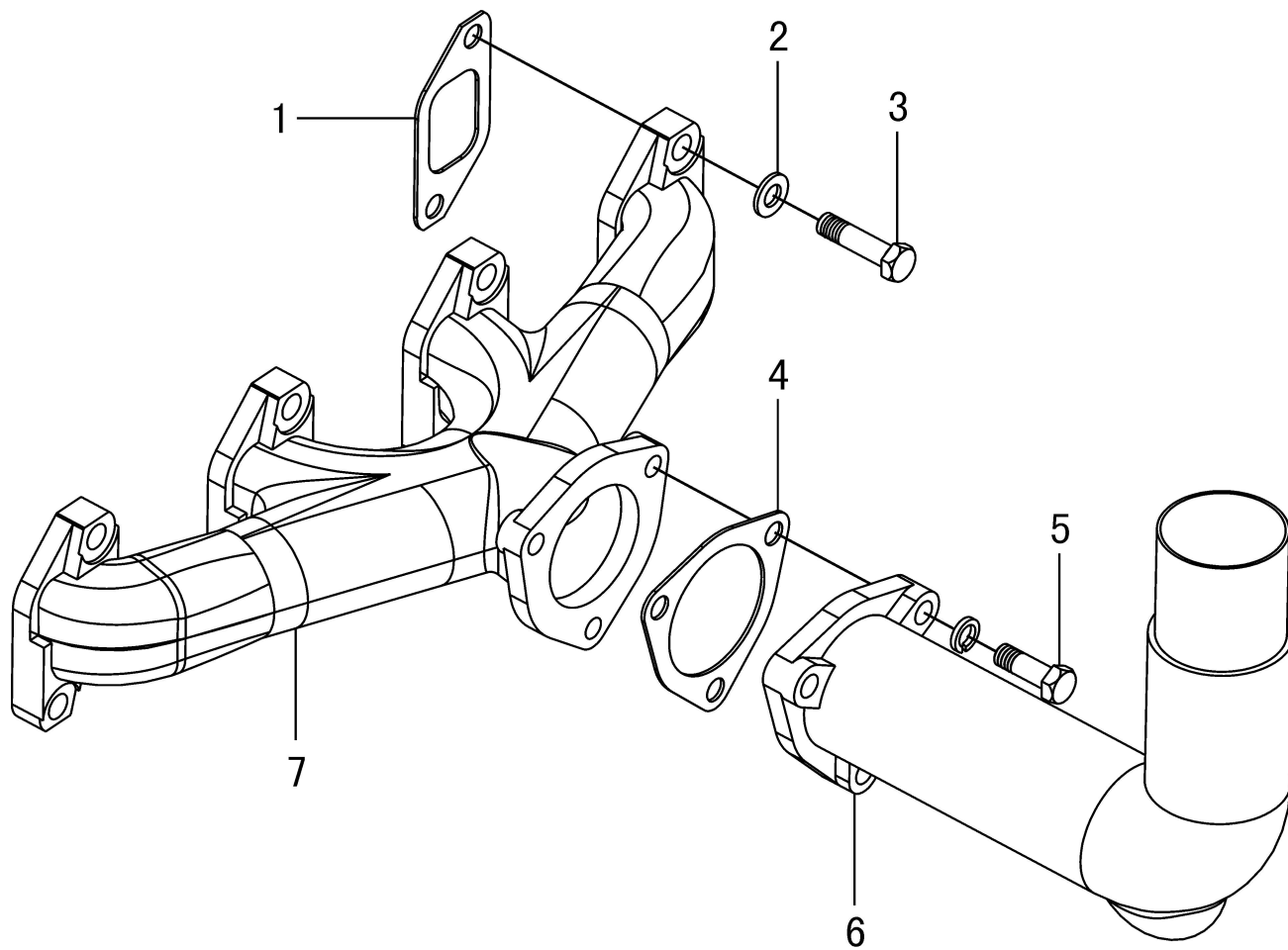


23 排气管总成(二) 23 Exhaust Tube Assy(II)

序号 NO.	零件名称	Part Name	零件代号 Drawing No.	数量 QTY.	备注 Remarks
	排气管总成	Exhaust tube assy			
1	排气管	Exhaust tube	4RG14 · 230001	1	
2	螺栓 M10×35	Bolt M10×35	GB/T5787-2000	8	使用 GB5787 螺栓时，不再加装平垫
3					
4	排气歧管垫片	Gasket, exhaust manifold	R230002A	4	

注：基础型进气管。依机型不同有多种配置，选择时请注意。

23 排气管总成 (三) 23 Exhaust Tube Assy (III)



23 排气管总成（三） 23 Exhaust Tube Assy（III）

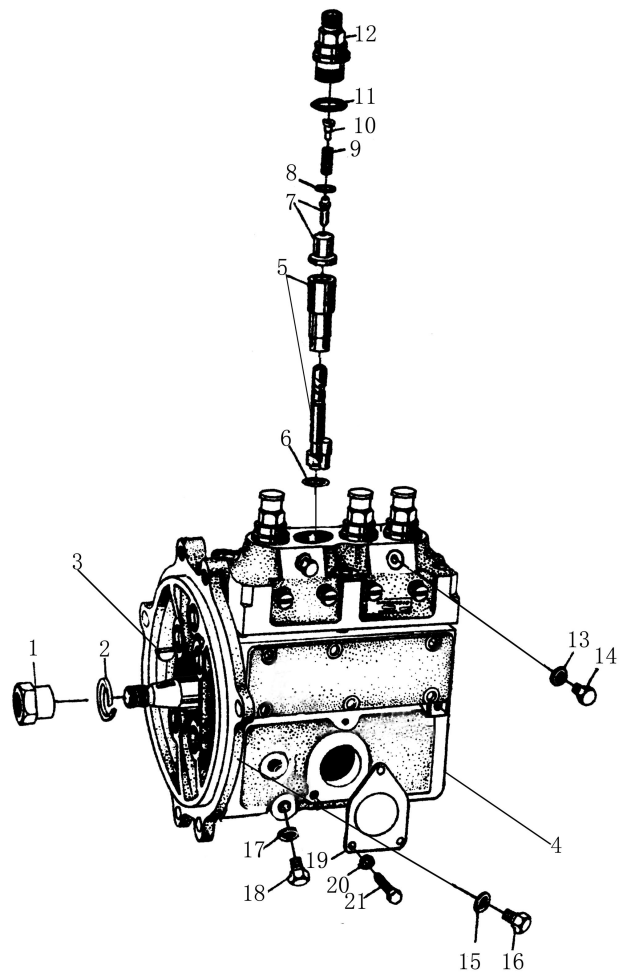
序号 NO.	零件名称 Name	零件代号 Drawing No.	数量 QTY.	备注 Remarks
-----------	--------------	---------------------	------------	---------------

	排气管总成	Exhaust tube assy	4RT60.230000 R230002A GB/T848-1985 GB/T5787-2000	1	
1	排气歧管垫片	Gasket,exhaust		4	
2	垫圈 10	manifold	R230003A	3	
3	螺 栓	Spring washer 10	GB/T5783-2000 4RT3.230004 4R230001	8	使 用
4	M10×35-Zn.D	Bolt M10×35-Zn.D		1	GB5787 螺
5	消声器弯管垫	Gasket, muffler		3	栓时, 不再
6	片	elbow		1	加装平垫
7	螺 栓	Bolt M10×30-Zn.D		1	
	M10×30-Zn.D	Exhaust elbow			
	排气弯管	Exhaust tube			
	排气管				

注：基础型进气管。依机型不同有多种配置，选择时请注意。

31 喷油泵附带调速器安装总成 (1) ZHB 型喷油泵(中型泵) 总成

31 Fuel Injection Pump with Governor Installation assy (1)ZHB Injection Pump Assy



31 (1) ZHB 型喷油泵(中型泵)泵体总成

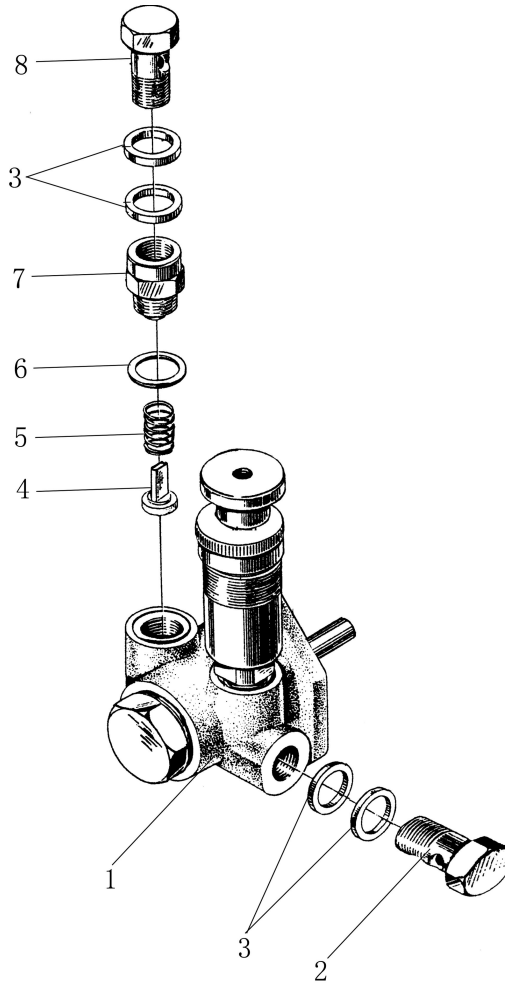
31 (1)ZHB Injection Pump Assy

序号 NO.	零件名称	Part Name	零件代号 Drawing No.	数量 QTY.	备注 Remarks
1	螺 母	Nut	ZHBF6-10-016	1	
2	弹簧垫圈 14	Spring washer 14	GB93-87	1	
3	半园键	Woodruff key	ZHB-039	1	
4	喷油泵体	Body,fuel injection pump	ZHBF4-000	1	
5	柱塞偶件	Plunger pair	ZHE9540Z-00-1	4	
6	垫 圈	Washer	ZHB-025	4	
7	出油阀偶件	Delivery valve pair	ZHF6-00	4	
8	出油阀座垫圈	Washer,fuel outlet valve seat	ZHB-024	4	
9	出油阀弹簧	Spring,fuel outlet valve	B II -207A	4	
10	减容体	Volume reducer	B II -208	4	
11	密封圈	Sealing ring	ZHB-017	4	
12	出油阀紧座	Delivery valve holder	ZHBF6-10-029	4	
13	垫 圈	Washer	B II -044	4	
14	放气螺钉	Air-vent screw	B II -053-2	2	
15	垫 圈	Washer	8120F · 01 · 042	1	
16	螺 塞	Screw plug	ZHBF6-10-015	1	
17	垫 圈	Washer	B II -044	2	
18	螺 塞	Screw plug	ZHB-038	2	
19	输油泵垫片	Gasket,feed pump	B II -019A	1	
20	垫圈 6	Spring washer 6	GB93-87	3	
21	螺栓 M6×16	Bolt M6×16	GB5783-86	3	

注：依机型不同，喷油泵有多种型号、多种配置，选择时请注意。

31 (2)输油泵总成

31 (2) Feed pump assy



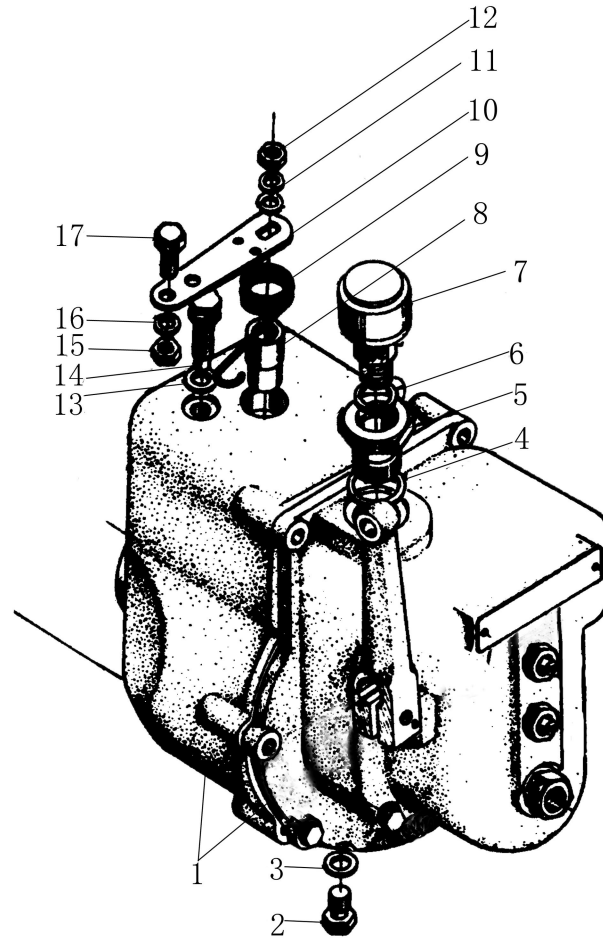
31 (2) 输油泵总成

31 (2) Feed pump assy

序号 NO.	零件名称	Part Name	零件代号 Drawing No.	数量 QTY.	备注 Remarks
1	输油泵总成	Feed pump assy	B II -060-3A	1	
2	转向管接头螺栓	Pipe joint bolt	16-110B	1	
3	垫 圈	Washer	16-006	4	
4	输油泵阀	Feed pump valve	16-123D	2	
5	输油泵阀弹簧	Spring feed pump valve	B II -069	2	
6	垫 圈	Washer	16-062	2	
7	出油管接头座	Outlet pipe joint seat	B II -065	1	
8	转向接头螺栓	Pipe joint bolt	16-110B	1	

31 (3) TA 型调速器总成

31 (3) TA Governor assy

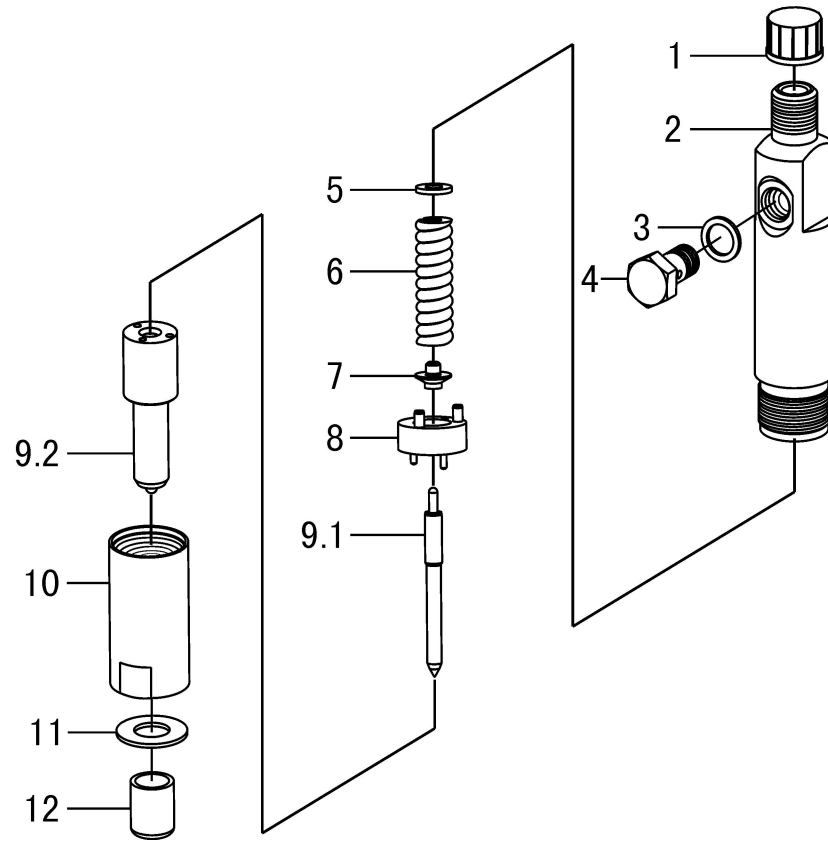


31 (3) TA 型调速器总成

31 (3) TA Governor assy

序号 NO.	零件名称	Part Name	零件代号 Drawing No.	数量 QTY.	备注 Remarks
1	调速器总成	Governor assy	TA-13-000	1	
2	螺 塞	Screw plug	ZHB-038	1	
3	垫 圈	Washer	B II -044	1	
4	垫 圈	Washer	16-159	1	
5	呼吸器座	Breather seat	TA-00-019	1	
6	垫 圈	Washer	42.19.155	1	
7	呼吸器总成	Breather assy	TA-00-060	1	
8	停油轴衬套	Bush,stop shaft	TA-00-002		
9	扭力弹簧	Torsion spring	TA-00-005		
10	停油手柄	Stop handle	TA-00-004		
11	垫圈 6	Washer 6	GB93-87	2	
12	螺母 M6	Nut M6	GB6170-86	1	
13	垫 圈	Washer	B II -044	1	
14	限位螺钉	Stop screw,control rod	TA00-008A GB6170-86	1	
15	螺母 M6	Nut M6	GB93-87	1	
16	垫圈 6	Washer 6	T II -075	1	
17	螺 钉	Screw		1	

32 喷油器总成(PB84P30) 32 Fuel Injector Assy(PB84P30)



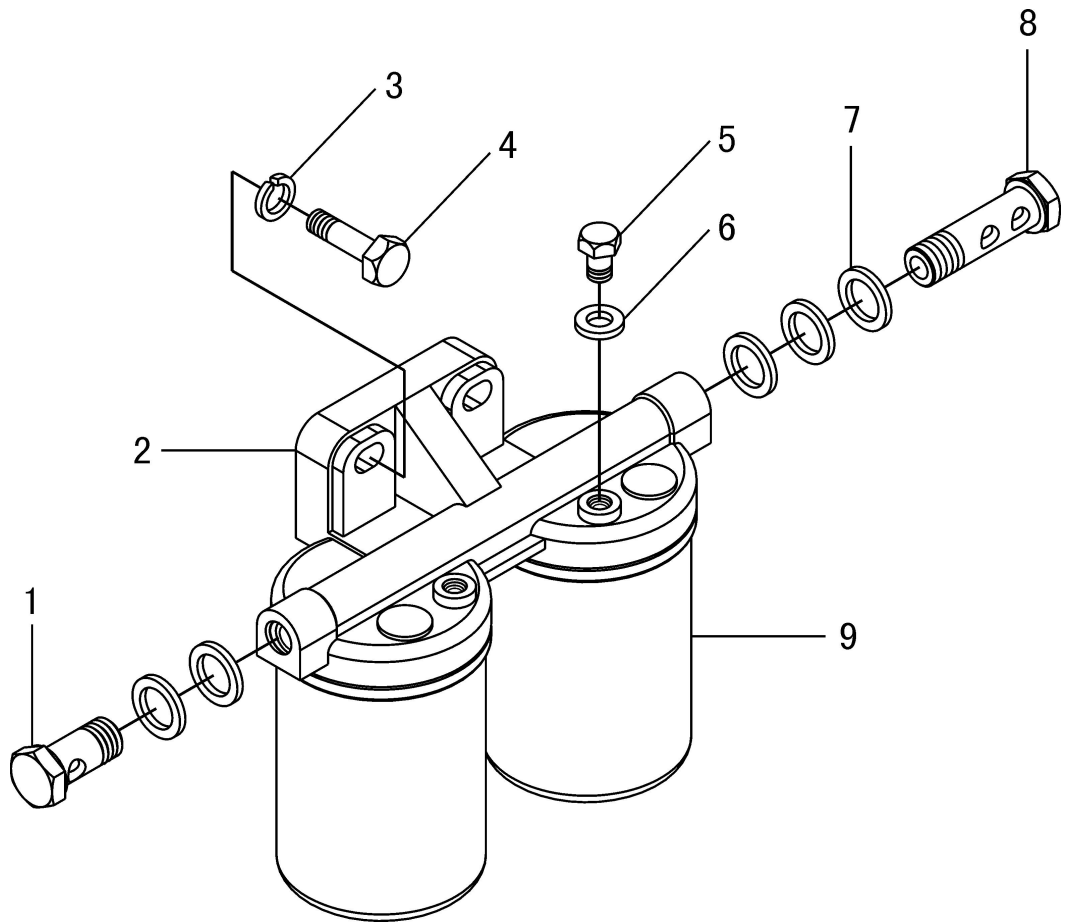
32 喷油器总成(PB84P30)

32 Fuel Injector Assy(PB84P30)

序号	零件名称	Part Name	零件代号	数量	备注
----	------	-----------	------	----	----

NO.			Drawing No.	QTY.	Remarks
	喷油器总成	Fuel injector	PB84P30	4	型号: 东方红 PB84P30
1	进油孔保护帽	Inlet protection cap	PB86J-00-008A	4	
2	喷油器壳体合件	Nozzle holder body	BK.PB84P-30-001	4	
3	垫圈	Shims	PB84P-00-012	8	
4	回油接头螺钉	Leak-off bleed screw joint	PB84P-00-011	4	
5	调压垫片	Pressure-adjusting shim	PB86J-00-029	按需	As require
6	喷油器弹簧	Spring	PB85PL-00-002A	4	
7	弹簧座	Spring seat	PB85PL-00-006	4	
8	联接板部件	Adaptor plate	PB85PL-00-010	4	
9	喷油嘴偶件	Nozzle	BK.DSLA150P920-30	4	型号: 东方红 DSLA150P920
9.1	喷油嘴针阀	Nozzle needle	DSLAL135P005-00-01	4	
9.2	喷油嘴针阀体	Nozzle body	BK.DSLA150P920-30-02	4	
10	喷油器螺母	Nozzle cap nut	BK.PB84P-00A-004	4	
11	喷油器垫片	Shims	PS01-003A	4	
12	喷油器保护套	Nozzle body protection cap	PB85PL-00-009	4	

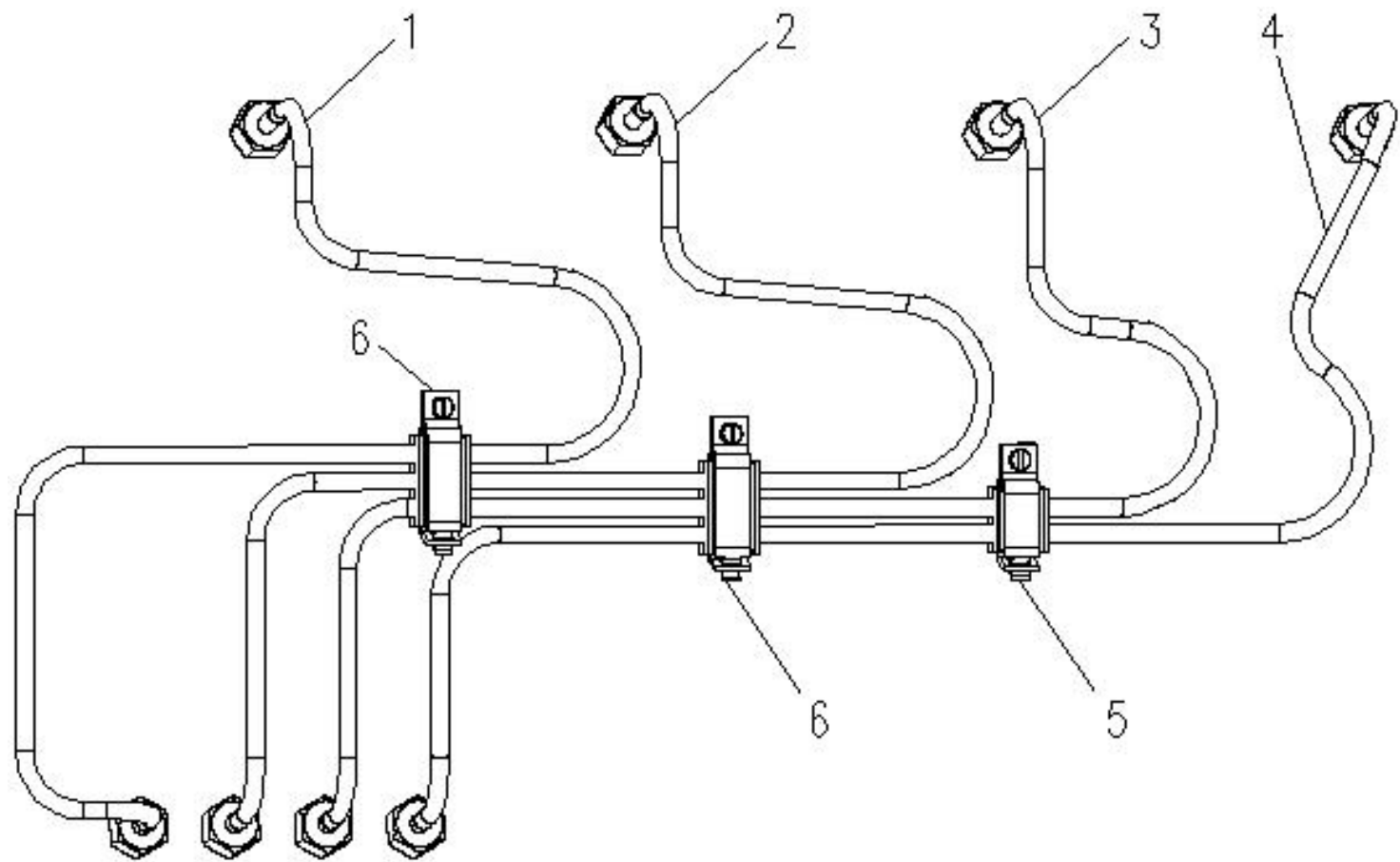
33 柴油滤清器安装总成 33 Fuel Filter Installation Assy



33 柴油滤清器安装总成 33 Fuel Filter Installation Assy

序号 NO.	零件名称 Name	Part	零件代号 Drawing No.	数量 QTY.	备注 Remarks
	柴油滤清器安	Fuel filter	4R330000 CX0708S-0000 C0810A-0011	1	
	装总成	installation assy	CX0708S-0003 GB/T93-1987 GB/T5783-2000 C0708S-0005	1	
1	柴油滤清器总	Fuel filter assy	C0506B-0017 C0810A-0009 54.18.427	1	
2	成	Bolt,fuel pipe	CX0708S	1	
3	油管螺栓	Filter seat		2	
4	滤座	Spring washer 10		2	
5	垫圈 10	Bolt M10×30		2	
6	螺栓 M10×30	Air bleed screw		2	
7	放气螺塞	plug		7	
8	垫圈	Washer		1	
9	垫圈	Washer		2	
	柴油滤清器进	Locking bolt,filter			
	油口锁紧螺栓	fuel inlet hole			
	旋装式柴油滤	Fuel filter			
	清器				

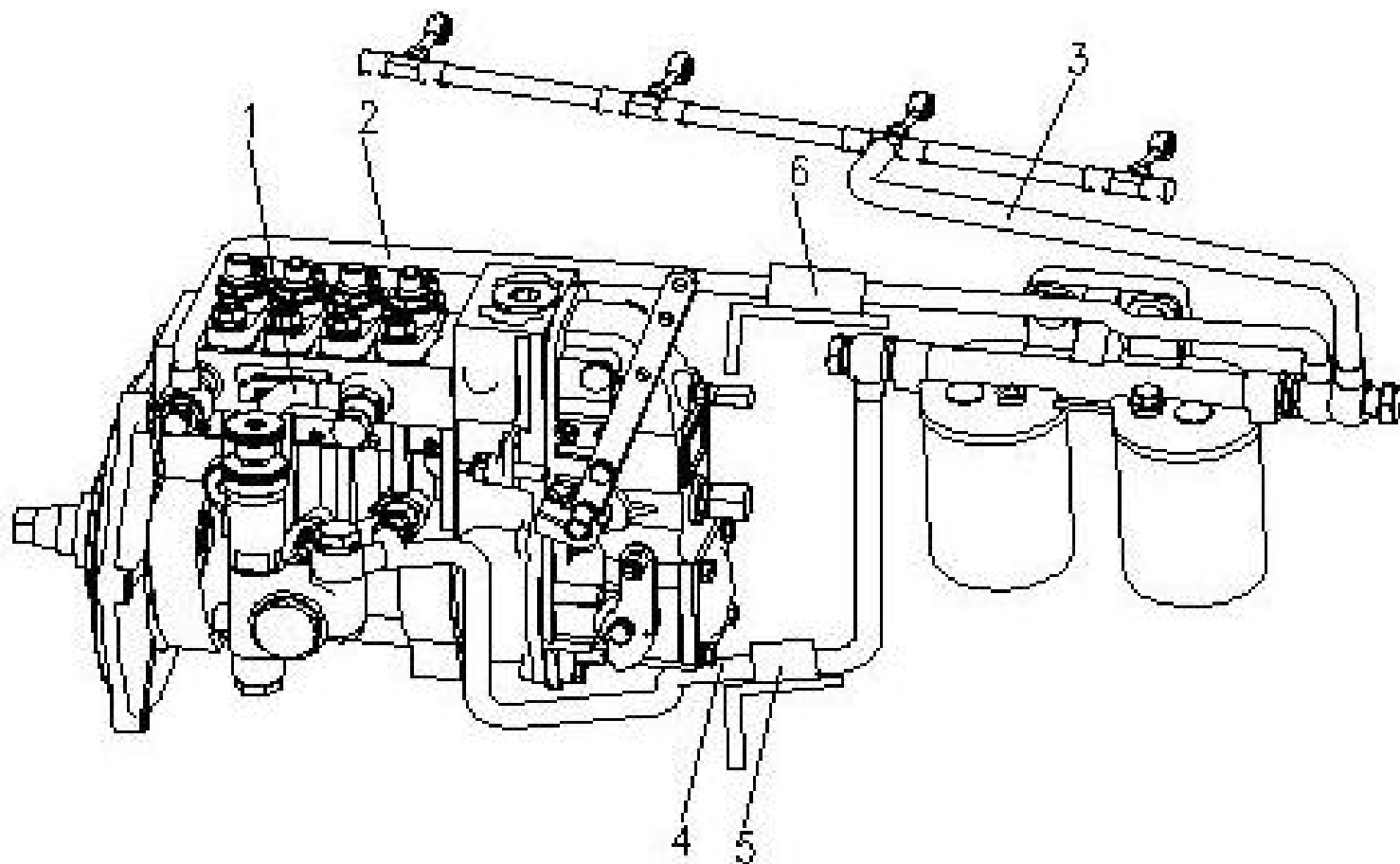
34 高压油管总成 34 Fuel Injection Pipes Assy



34 高压油管总成 34 Fuel Injection Pipes Assy

序号 NO.	零件名称	Part Name	零件代号 Drawing No.	数量 QTY.	备注 Remarks
	高压油管总成	Fuel injection pipes assy	L4R340000BFE	1	
1	第 1 缸高压油管部件	Fuel injection pipe assy,cylinder No.1	L4R340000BFE-1	1	
2	第 2 缸高压油管部件	Fuel injection pipe assy,cylinder No.2	L4R340000BFE-2	1	
3	第 3 缸高压油管部件	Fuel injection pipe assy,cylinder No.3	L4R340000BFE-3	1	
4	第 4 缸高压油管部件	Fuel injection pipe assy,cylinder No.4	L4R340000BFE-4	1	
5	二管管夹部件	Clamp assy for 2 injection pipes	R340700	1	
6	三管管夹部件	Clamp assy for 3 injection pipes	R340600	2	

35 低压油管总成 (一) 35 Fuel Low Pressure Pipes Installation Assy (I)



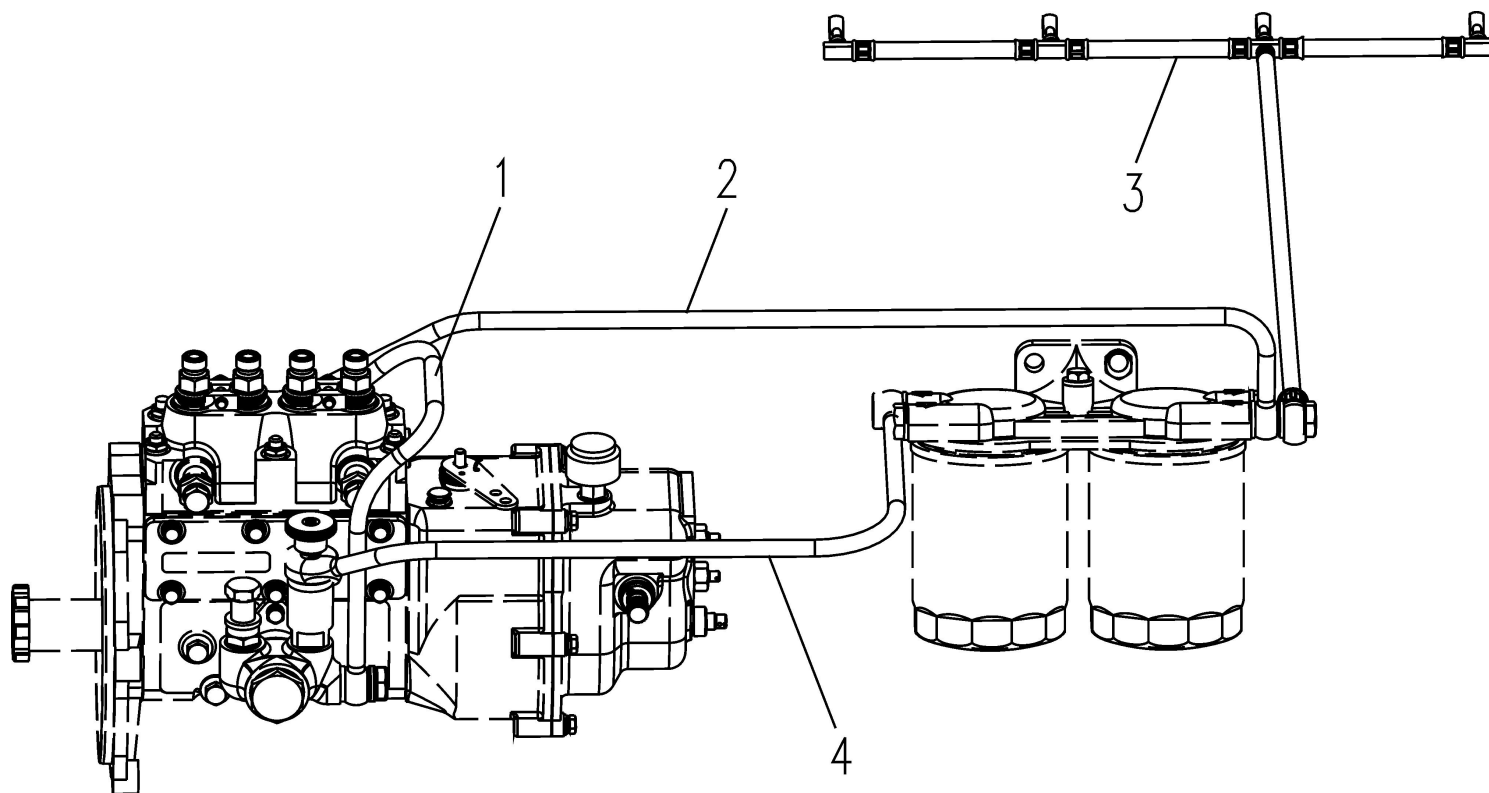
35 低压油管总成（一） 35 Fuel Low Pressure Pipes Installation Assy（I）

序号 NO.	零件名称	Part Name	零件代号 Drawing No.	数量 QTY.	备注 Remarks
1	PM 油泵回油管部件	Fuel return pipe assy,Injection PM pump	4PY.350500FE	1	
2	滤清器至燃油泵油管部件	Fuel feed pipe assembly,from filter to injection pump	4PY.350200FE	1	
3	喷油器回油管部件	Fuel return pipe assy,injection pump	4RG12.350600BFE	1	
4	输油泵至滤清器油管部件	Fuel feed pipe assembly,from feed pump to filter	4PY.350100FE	1	
5	油管支架	Clamp plate	4PY.350013FE	1	
6	油管支架	Clamp plate	4PY.350011FE	1	

注：低压油管类型依机型不同型号也有所不同。

35 低压油管总成 (二)

35 Fuel Low Pressure Pipes Installation Assy (II)



35 低压油管总成 (二)

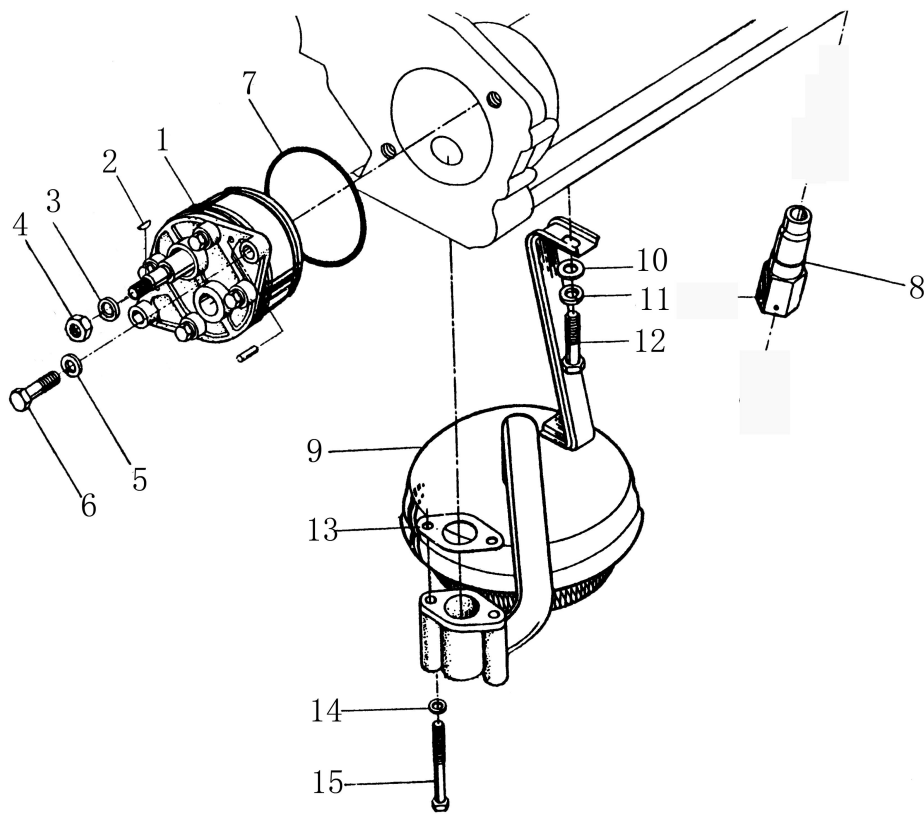
35 Fuel Low Pressure Pipes Installation Assy (II)

序号 NO.	零件名称	Part Name	零件代号 Drawing No.	数量 QTY.	备注 Remarks
	低压油管总成	Fuel low pressure pipes assy	4RT3.350000	1	
1	喷油泵回油管部件	Fuel return pipe assy,injection pump	RT350500A	1	
2	滤清器至燃油泵油管部件	Fuel feed pipe assembly,from filter to injection pump	4RT73..350200FE	1	
3	喷油器回油管部件	Fuel return pipe assy,injection pump	4RG12.350600B	1	
4	输油泵至滤清器油管部件	Fuel feed pipe assembly,from feed pump to filter	4RT73.350100FE	1	

注：低压油管类型依机型不同型号也有所不同。

41 机油泵安装总成 42 机油集滤器总成

41 Oil Pump Installation Assy 42 Oil Suction Strainer Assy

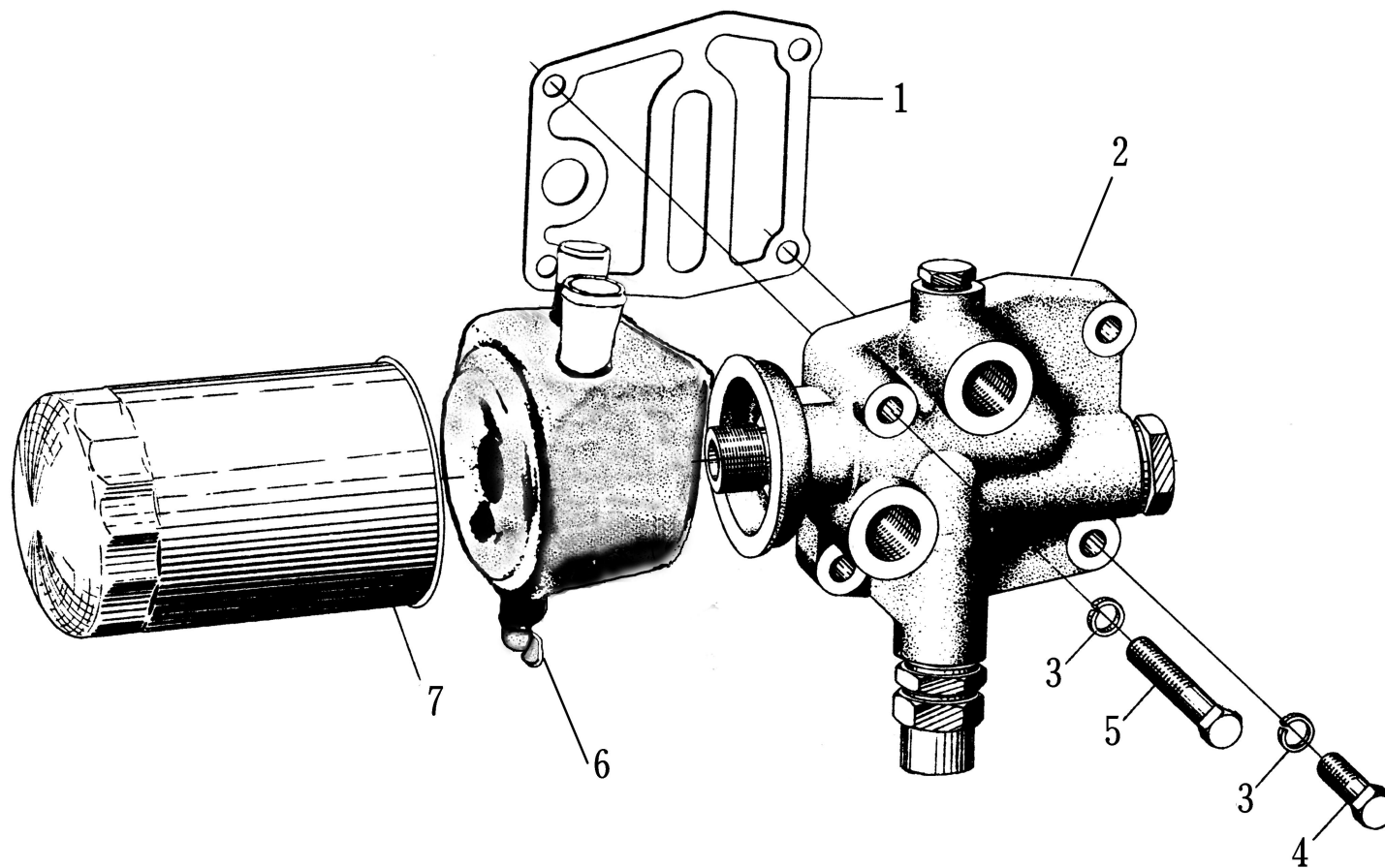


41 机油泵安装总成 42 机油集滤器总成

41 Oil Pump Installation Assy 42 Oil Suction Strainer Assy

序号 NO.	零件名称 Part Name	零件代号 Drawing No.	数量 QTY.	备注 Remarks
1	机油泵总成	Oil pump assy	4RHZQ.410000	1
2	键 C5×12	Flat key C5×12	GB1096-79	1
3	垫圈 12	Spring washer 12	GB93-76	1
4	螺母 M12	Nut M12	GB52-76	1
5	垫圈 10	Spring washer 10	GB93-76	2
6	螺栓 M10×30	Bolt M10×30	GB21-76	2
7	O形密封圈	O-rubber sealing ring	R410001	2
8	限压阀部件	Pressare relies valve	LR412100-2	1
9	吸油管焊接部件	Oil saction strainer	4RG14.420100	1
	吸油管焊接部件	Oil saction strainer	4RG1.420100FE	1
	吸油管焊接部件	Oil saction strainer	L4R420100FE	1
10	垫圈 10	Spring washer 10	GB848-76	1
11	垫圈 10	Spring washer 10	GB93-76	1
12	螺栓 M10×20	Bolt M10×20	GB21-76	1
13	吸油管法兰垫片	Gasket oil suction pipe flange	R420001	1
14	垫圈 8	Spring washer 8	GB93-76	2
15	螺栓 M8×25	Bolt M8×25	GB21-76	2

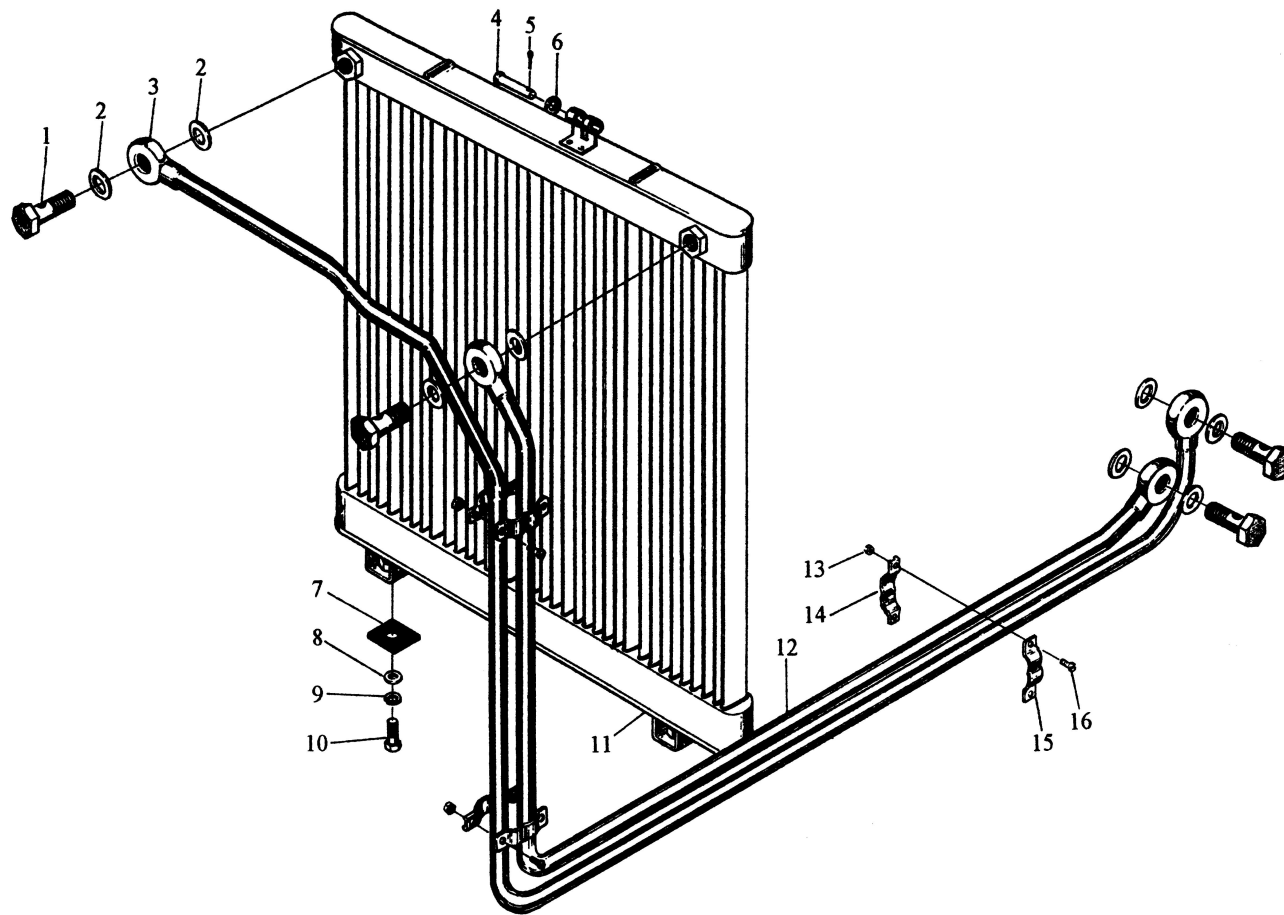
43 机油滤清器总成 43 Oil Filter Assy



43 机油滤清器总成 43 Oil Filter Assy

序号 NO.	零件名称	Part Name	零件代号 Drawing No.	数量 QTY.	备注 Remarks
	机油滤清器安装总成	Oil filter installation assy	4RTF.4300AZ	1	
			3RTF.4300AZ	1	
1	机油滤清器底座垫片	Bottom gasket	R430001	1	
2	机油滤清器底座部件	Oil filter bottom	4RTF430100-1	1	
			3RTF.430100	1	装 4RTF430100-1 底座使用
3	垫圈 10	Spring washer 10	GB93-76	4	装 4RTF430100-1 底座使用
4	螺栓 M10×40	Bolt M10×40	GB22-76	3	装 3RTF.430100 底座时使用
5	螺栓 M10×80	Bolt M10×80	GB22-76	1	
4.5	螺栓 M10×30	Bolt M10×30	GB22-76	4	
6	机油冷却器部件	Oil cooler assy	4RG22.450100-11	1	
7	旋装式机油滤芯	Oil filter	JX1008L	1	

46 机油散热器及管路总成 46 Oil Radiator Installation and Oil Line Assy



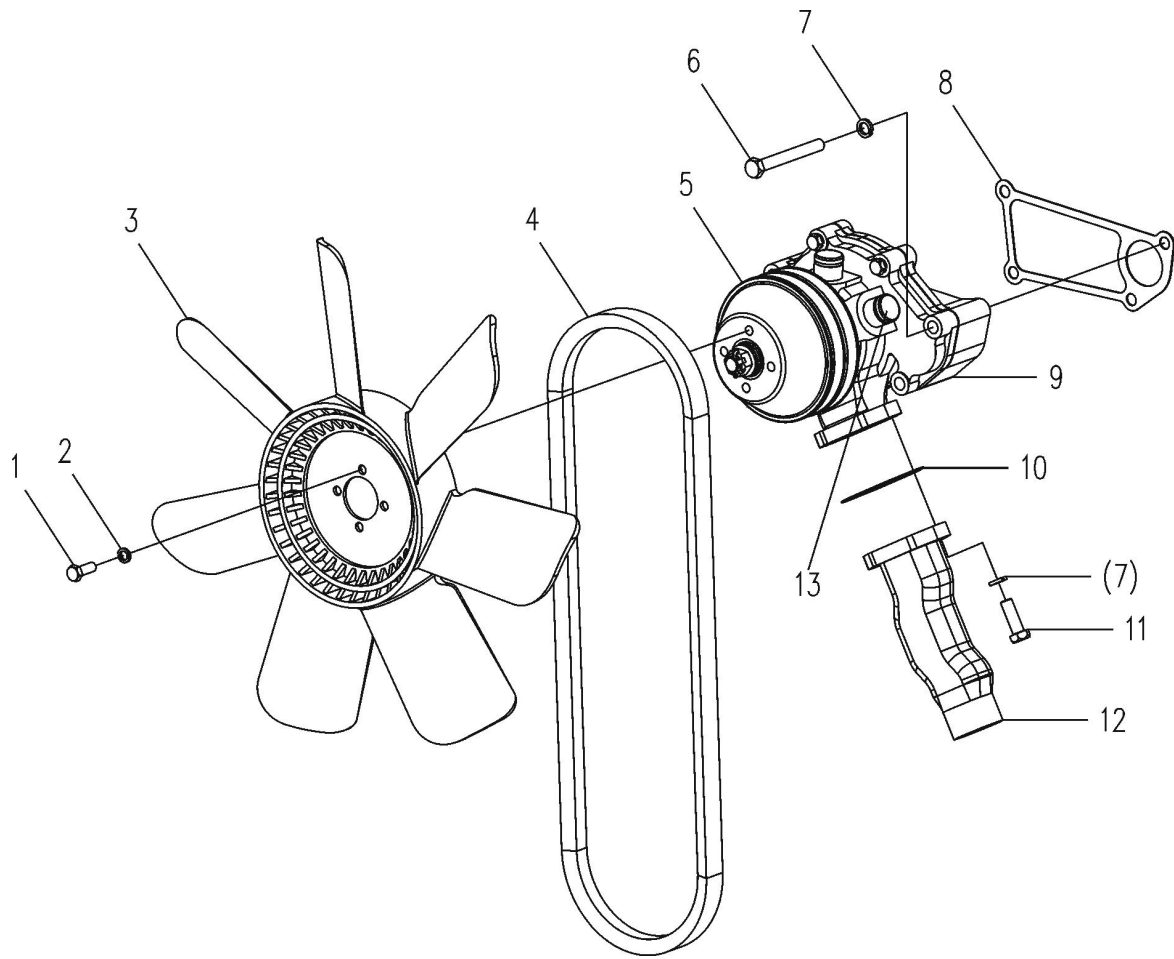
46 机油散热器及管路总成 46 Oil Radiator Installation and Oil Line

序号 NO.	零件名称	Part Name	零件代号 Drawing No.	数量 QTY.	备注 Remarks
	机油散热器及管路总成	Oil radiator installation and oil line assy	4RTF.460000	1	
1	锁紧螺栓	Locking bolt	54 · 08 · 406	4	
2	密封圈	Sealing ring	54 · 08 · 407	8	
3	散热器进油管部件	Inlet pipe,oil radiator	4RTF460300	1	
4	销轴 8×35	Pin shaft 8×35	GB 882-76	1	
5	销 3×16	Pin 3×16	GB 91-76	1	
6	垫圈 8	Spring washer 8	GB 95-76	1	
7	橡胶垫	Rubber gasket	6RTF460001	2	
8	垫圈 10	Washer 10	GB 95-76	2	
9	垫圈 10	Spring washer 10	GB 93-76	2	
10	螺栓 M10×25	Bolt M10×25	GB 21-76	2	
11	机油散热器总成	Oil radiator assembly	6RTF460100	1	
12	散热器出油管部件	Outlet pipe assembly,oil radiator	4RTF460200	1	
13	螺母 M5	Nut M5	GB 39-76	6	
14	上夹片	Upper clamp	4RTF460401	3	
15	下夹片	Bottom clamp	4RTF460402	3	
16	螺钉 M5×14	Screw M5×14	GB 65-76	6	

注：本组零部件根据机型需要由主机厂自行安装。

51 组 水泵安装总成 51 Water Pump Installation Assy

52 组 风扇及皮带轮总成 52 Fan and Pulley Assy

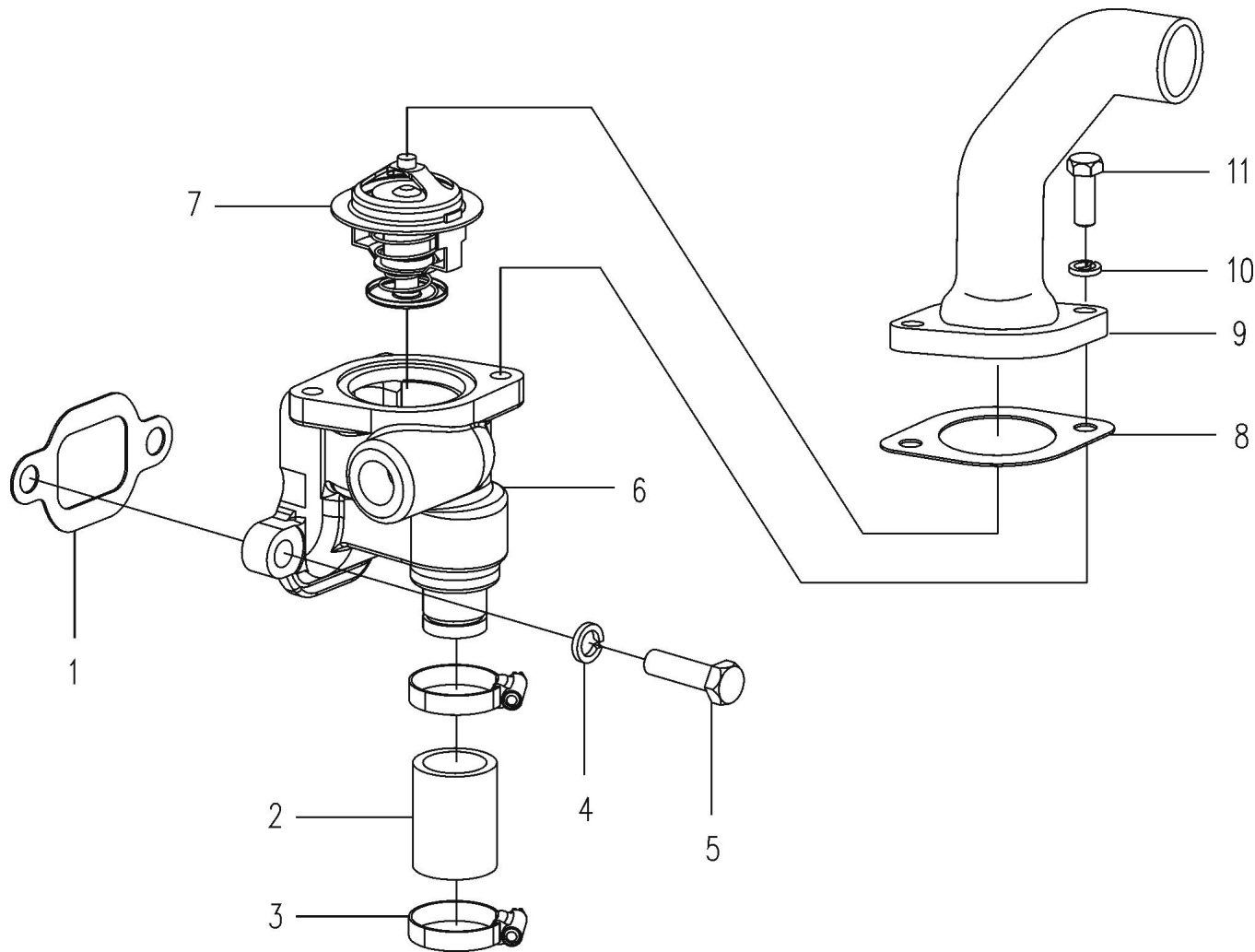


51 组 水泵安装总成 51 Water Pump Installation Assy 52 组 风扇及皮带轮总成 52 Fan and Pulley Assy

序号 No.	零件名称	Part Name	零件代号 Drawing No.	数量 Qty.	备注 Remarks
	水泵安装图	Water pump installation assy	6RTF.510000AZ	1	
	风扇及皮带轮总成	Fan and pulley assy	4RT3.520000	1	
1	螺栓 M8×20	Bolt M8×20	GB/T5783-2000	4	
2	垫圈 8	Spring washer 8	GB/T93-1987	4	
3	塑料风扇	Fan assy	Z-450-64-42-7	1	
			F-450-28-52-7	1	
4	传动皮带	Belt AV13×1340	A1340	2	
5	水泵皮带轮	Belt pulley,water pump	4R.520002	1	
			4RG1.520003	1	
6	螺栓 M10×85	Bolt M10×85	GB/T5782-2000	4	
7	垫圈 10	Spring washer 10	GB/T93-1987	6	
8	水泵后盖垫片	Gasket water pump read cover	3R510007	1	
9	水泵总成	Water pump assy	4RTF.510200	1	
			4RT60.510000	1	
			L4R510000	1	
10	水泵进水管法兰垫片	Gasket water inlet pipe flange	6RTF.510002AZ	1	
11	螺栓 M10×30	Bolt M10×30	GB/T5783-2000	2	
12	水泵进水管	Water inlet pipe	4RG1.510011	1	
13	采暖回水接头	Heating return water adaptor	5147324	1	

注：水泵总成，传动皮带及风扇叶片依机型不同有所变化，选择时请注意。

53 组 节温器总成 53 Thermostat Assy

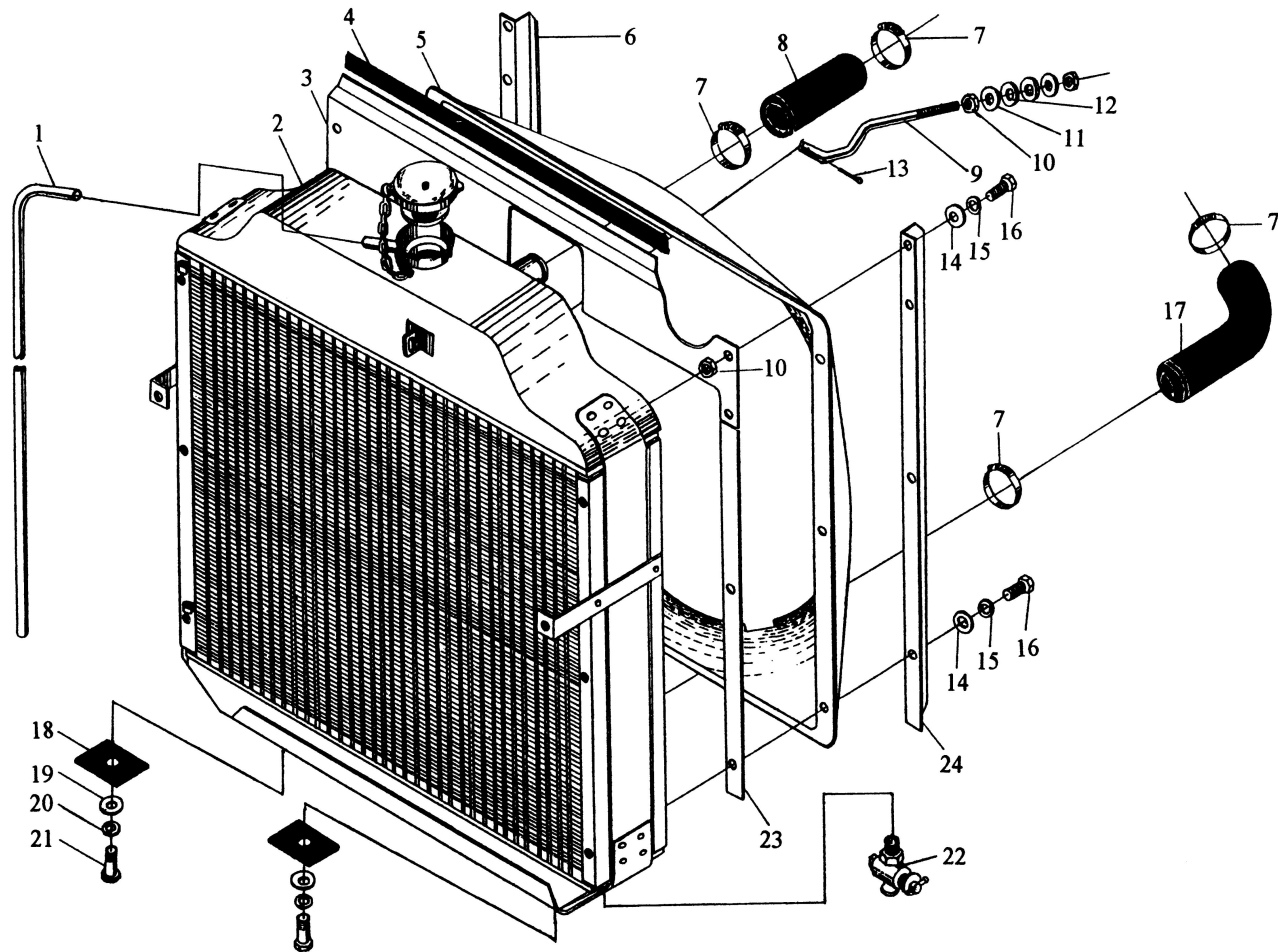


53 组 节温器总成 53 Thermostat Assy

序号 No.	零件名称	Part Name	零件代号 Drawing No.	数量 Qty.	备注 Remarks
	节温器总成	Thermostat assy	4RTF.530000	1	
1	节温器体垫片	Gasket, thermostat housing	4R.530004-1	1	
2	软管	Rubber hose	4R530003	1	
3	卡箍	Hoop	JK-1	2	
4	垫圈 8	Spring washer 8	GB93-76	2	
5	螺栓 M8×25	Bolt M8×25	GB21-76-ZnD	2	
6-1	节温器体部件	Housing assy, thermostat	4RTF.530101-1	1	
	节温器体	Thermostat body	4RTF.530101	1	
	旁通接头	Bypass connector	R510102	1	
6-2	节温器体部件	Housing assy, thermostat	4RT3.530101-1	1	
	节温器体	Thermostat body	4RT3.530101	1	
	旁通接头	Bypass connector	R510102	1	
7	蜡式调温器	Thermostat	1039-76-X	1	
8	节温器盖垫片	Gasket, thermostat cap	4R530002	1	
9	节温器盖	Cap, thermostat	4RTF.530001	1	
	节温器盖	Cap, thermostat	4RG12.530001	1	
	节温器盖	Cap, thermostat	4RG3.530001	1	
	节温器盖	Cap, thermostat	4RG8.530001	1	
10	垫圈 10	Spring washer 10	GB93-76	2	
11	螺栓 M10×35	Bolt M10×35	GB21-76-ZnD	2	

注：节温器体，节温器盖依机型不同有所变化，选择时请注意。

54 散热器安装总成 54 Radiator Installation Assy



54 散热器安装总成 54 Radiator Installation Assy

序号 NO.	零件名称 Part Name	零件代号 Drawing No.	数量 QTY.	备注 Remarks
	散热器安装总成	Radiator installation assy	4RTF·540000AZ	1
1	泄水软管	Water drain hose	6RTF·540001	1
2	散热器总成	Radiator assembly	6RTF·540000	1
3	挡风板	Wind protector	4RTF·540004AZ	1
4	密封条	Sealing strip	6RTF·540005AZ	1
5	风扇护罩	Fan protect cage	4RTF·540001AZ	1
6	右压板	Right pressing plate	6RTF·540007AZ	1
7	胶管卡箍	Hoop,rubber hose	JK2X	4
8	散热器进水胶管	Water inlet rubber hose,radiator	4RTF·540007AZ	1
9	拉 杆	Pull rod,radiator	4RTF·540009AZ	1
10	螺母 M8	Nut M8	GB 52-76	4
11	垫圈 8	Washer 8	GB 849-88	2
12	垫圈 8	Washer 8	GB 850-88	2
13	销 3×16	Cotter pin3×16	GB 91-76	1
14	垫圈 8	Washer 8	GB 95-76-Zn·D	8
15	垫圈 8	Spring washer 8	GB 93-76	8
16	螺栓 M8×12	Bolt M8×12	GB 21-76-Zn·D	8
17	散热器出水管	Water outlet pipe,radiator	4RTF·540006AZ	1
18	橡胶垫板	Rubber gasket	6RTF·540008AZ	2
19	垫圈 10	Washer 10	GB 95-76-Zn·D	2
20	垫圈 10	Spring washer 10	GB 93-76	2
21	螺栓 M10×25	Bolt M10×25	GB 21-76-Zn·D	2

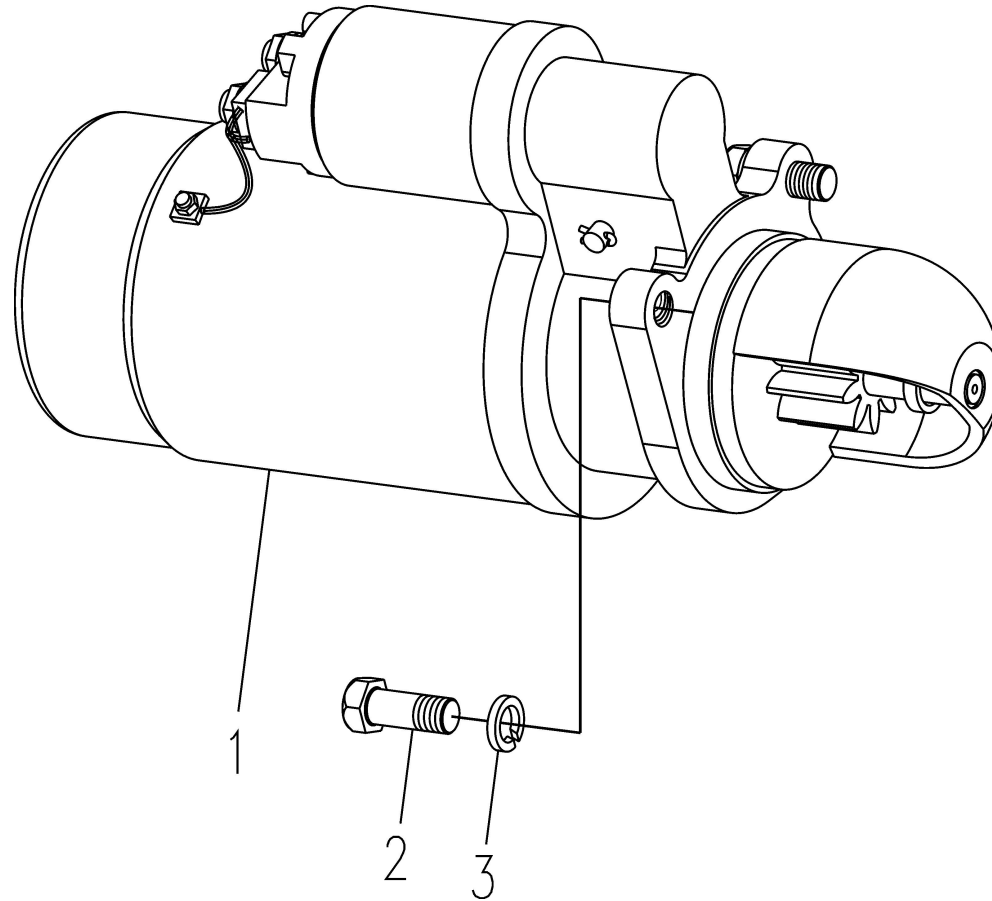
注：本组零部件根据需要也可由主机厂自行选配。

54 散热器安装总成 54 Radiator Installation Assy

序号 NO.	零件名称	Part Name	零件代号 Drawing No.	数量 QTY.	备注 Remarks
22	放水阀总成 3/8"	Drain cock assembly 3/8"	Q/SB152-64	1	
23	垫 板	Pad	6RTF · 540002AZ	2	
24	左压板	Left pressing plate	6RTF · 540003AZ	1	

注：本组零部件根据需要也可由主机厂自行选配。

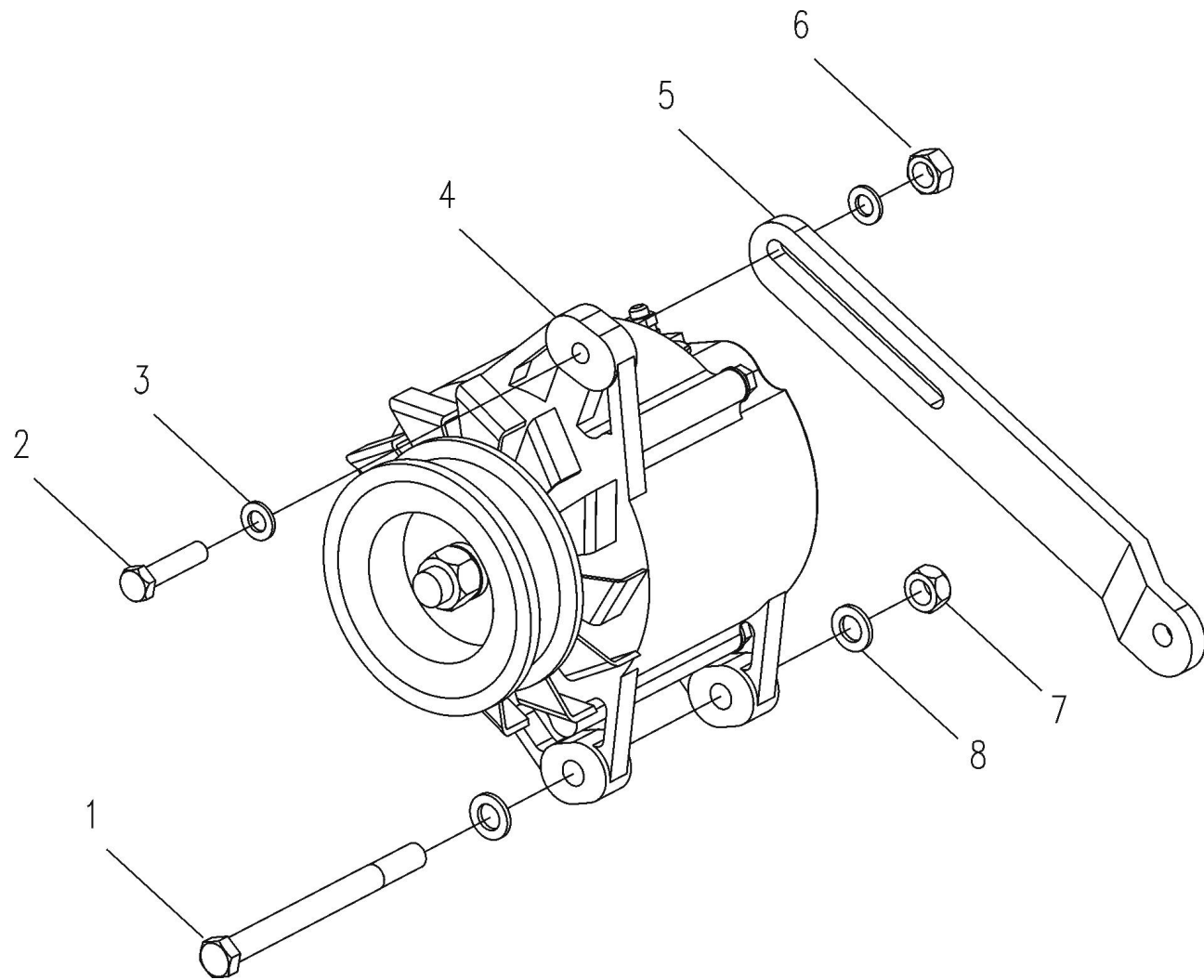
61 启动电机安装总成 61 Starter Installation Assy



61 起动机安装总成 61 Starter Installation Assy

序号 NO.	零件名称	Part Name	零件代号 Drawing No.	数量 QTY.	备注 Remarks
	起动机安装总成	Starter installation assy	4RT3.610000	1	
1	起动机外形尺寸图	Starter	QD141G-000WX	1	
2	螺栓 M12×35	Bolt M12×35	GB/T21-1987	3	
3	垫圈 12	Spring washer 12	GB/T93-1987	3	

62 组 发电机及支架总成 62 Alternator and Bracket Assy

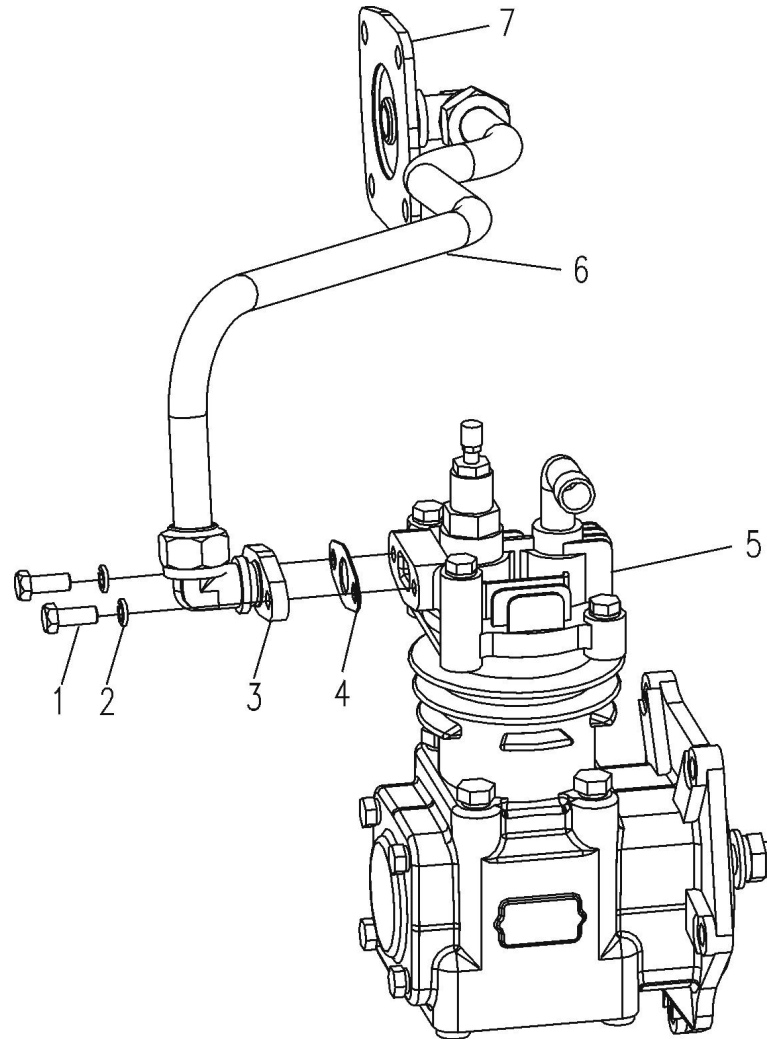


62 组 发电机及支架总成 62 Alternator and Bracket Assy

序号 NO.	零件名称 Part Name	零件代号 Drawing No.	数量 QTY.	备注 Remarks
	发电机及支架总成	Alternator and bracket assy		
1	螺栓 M10×100	Bolt M10×100	1	
2	螺栓 M8×25	Bolt M8×25	1	
3	垫圈 8	Spring washer 8	2	
4	发电机	Alternator	1	
		JFZ2722Y	1	
		JFZ1512Y	1	
5	发电机调节支架	Adjusting bracket,alternator	1	
		6RTF.620001B	1	
		4RT11.620001	1	
		4RG12.620001-1	1	
6	螺母 M8	Nut M8	1	
7	螺母 M10	Nut M10	1	
8	垫圈 10	Spring washer 10	2	
		GB848-76ZnD		

注：发电机调节支架及发电机依机型不同有所变化。

71 组 空压机安装总成 71 Air Compressor Installation Assy

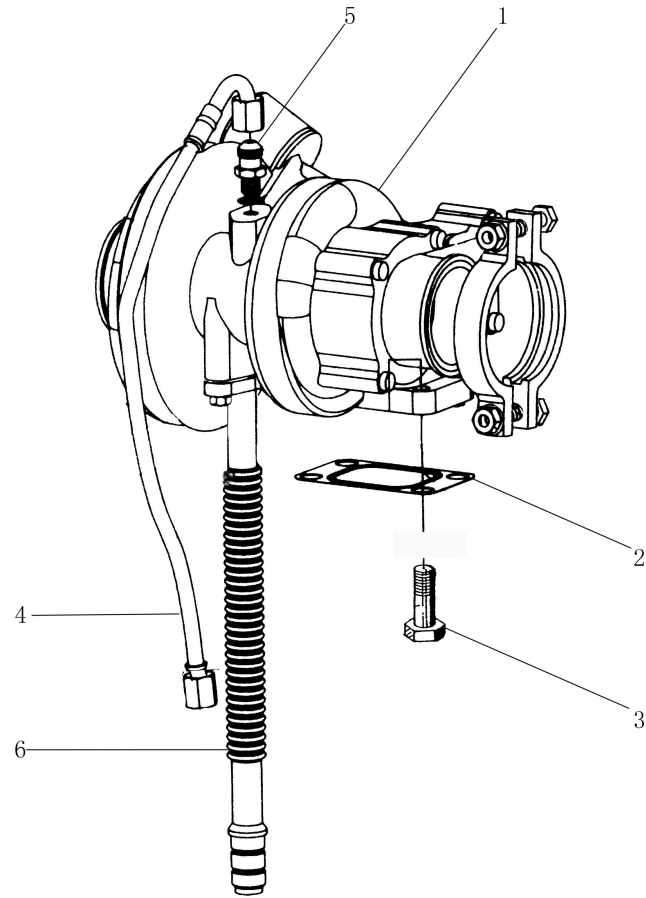


71 组 空压机安装总成 71 Air Compressor Installation Assy

序号 NO.	零件名称 Part Name	零件代号 Drawing No.	数量 QTY.	备注 Remarks
	空压机安装总成	Air compressor installation assy		
		4RT3.710000-1	1	
		LT710000	1	
		6RQ.710000	1	
1	螺栓 M8×20-Zn.D	Bolt M8×20-Zn.D		
		GB/T21-1976	2	
2	垫圈 8	Washer 8		
		GB/T93-1976	2	
3	接头合件	Connector assembly		
		6RG35.710520	1	
4	空压机进气管垫片	Air intake manifold gasket,air compressor		
		6RQ12.710008	1	
5	空气压缩机总成	Air compressor assembly		
		4RT3.710100-1	1	
		LT710300B	1	
		6RQ.710200	1	
6	进气联接管	Connecting tube, air intake		
		4RT3.710540	1	
7	盖板合件	Cover plate assembly		
		4RT3.710510	1	

注：依机型不同，有的机型不安装空压机，选择时请注意。空压机型号依机型不同也有所不同。

73 增压器安装总成 73 Turbocharger Assy



73 增压器安装总成 73 Turbocharger Assy

序号 NO.	零件名称	Part Name	零件代号 Drawing No.	数量 QTY.	备注 Remarks
1	增压器总成	Turbocharger Assembly	J60C/JP60S/16	1	
2	燃气进口垫片	Air Inlet Gasket Furbocharger	4RZL.730006	1	
3	螺 栓	Bolt	M8×35	4	
4	进油管合件 1	Oil Inlet Weldment of Turbocharger	4RZT55.730500FE-1	1	
5	进油管接头	Oil Inlet Adapter	6RZT51.730001	1	
6	泄油管焊接合件	Oil Outlet Weldment of Turbocharger	4RZT55.730300FE	1	

注：增压器依机型不同、型号及安装位置有所不同，选择时请注意。