

第三部分 动力系统目录

Part III Power system contents

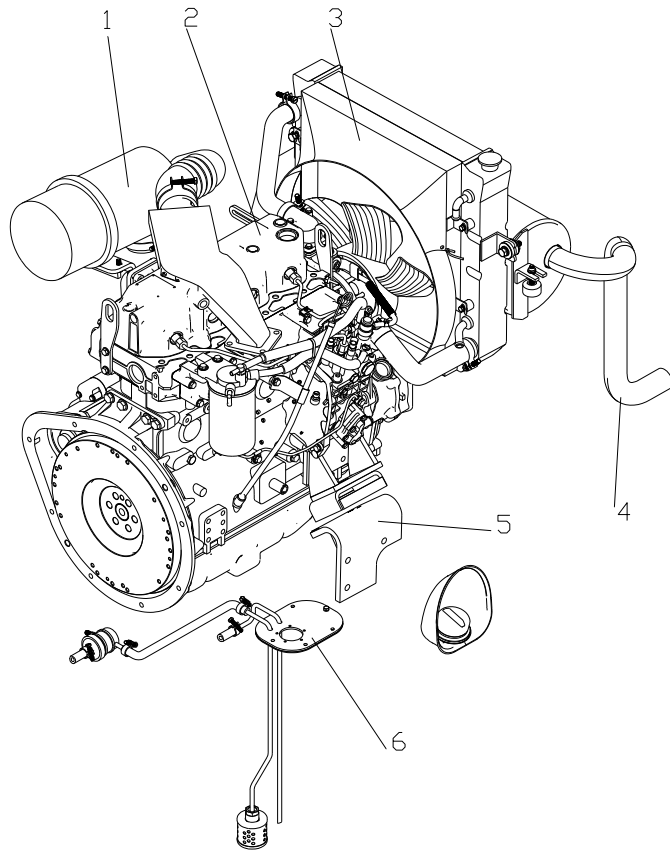
Ⓐ CPCD10/15/18-XW32F Ⓑ CPCD10/15/18-XW32B Ⓒ CPCD10/15/18-XW32M Ⓓ CPYD15/18-XW21F Ⓔ CPYD15/18-XW51F
 Ⓔ CPYD15/18-XW21B Ⓕ CPYD15/18-XW51B Ⓖ CPYD15/18-XW21M Ⓗ CPYD15/18-XW51M Ⓖ CPCD10/15/18-XW12F
 Ⓗ CPCD10/15/18-XW10F Ⓘ CPQD10/15/18-XW21F

序号 Item	名称 Description	适用车型 Serial No.	页码 Page
图 1 Fig.1	动力系统 Drive system	Ⓐ Ⓑ Ⓒ	3-1
图 2 Fig.2	动力系统 Drive system	Ⓓ Ⓔ Ⓕ Ⓖ Ⓗ Ⓘ	3-2
图 3 Fig.3	动力系统 Drive system	Ⓖ Ⓗ	3-4
图 4 Fig. 4	进气系统 Air inlet system	Ⓐ Ⓑ Ⓒ	3-5
图 5 Fig. 5	进气系统 Air inlet system	Ⓓ Ⓔ Ⓕ Ⓖ Ⓗ Ⓘ	3-7
图 6 Fig. 6	进气系统 Air inlet system	Ⓖ Ⓗ	3-9
图 7 Fig.7	排气系统 Exhaust system	Ⓐ Ⓑ Ⓒ	3-11
图 8 Fig.8	排气系统 Exhaust system	Ⓓ Ⓔ Ⓕ Ⓖ Ⓗ Ⓘ Ⓗ Ⓘ	3-12
图 9 Fig.9	排气系统 Exhaust system	Ⓖ	3-14
图 10 Fig.10	冷却系统 Cooling system	Ⓐ Ⓑ Ⓒ Ⓗ	3-15
图 11 Fig.11	冷却系统 Cooling system	Ⓓ Ⓔ Ⓕ Ⓖ Ⓗ Ⓘ	3-18

序号 Item	名称 Description	适用车型 Serial No.	页码 Page
图 12 Fig.12	冷却系统 Cooling system	Ⓒ	3-21
图 13 Fig.13	燃油系统 Fuel system	Ⓐ Ⓑ Ⓒ	3-23
图 14 Fig.14	燃油系统 Fuel system	Ⓓ Ⓓ1 Ⓔ Ⓔ1 Ⓕ Ⓕ1 Ⓖ	3-25
图 15 Fig.15	燃油系统 Fuel system	Ⓒ	3-27
图 16 Fig.16	燃油系统 Fuel system	Ⓗ	3-29
图 17 Fig.17	发动机安装 Engine mount	Ⓐ Ⓗ	3-31
图 18 Fig.18	发动机安装 Engine mount	Ⓑ Ⓒ	3-33
图 19 Fig.19	发动机安装 Engine mount	Ⓓ Ⓓ1 Ⓖ	3-35
图 20 Fig.20	发动机安装 Engine mount	Ⓔ Ⓔ1 Ⓕ Ⓕ1	3-37
图 21 Fig.21	发动机安装 Engine mount	Ⓒ	3-39

图 1 动力系统
Fig. 1 Drive system

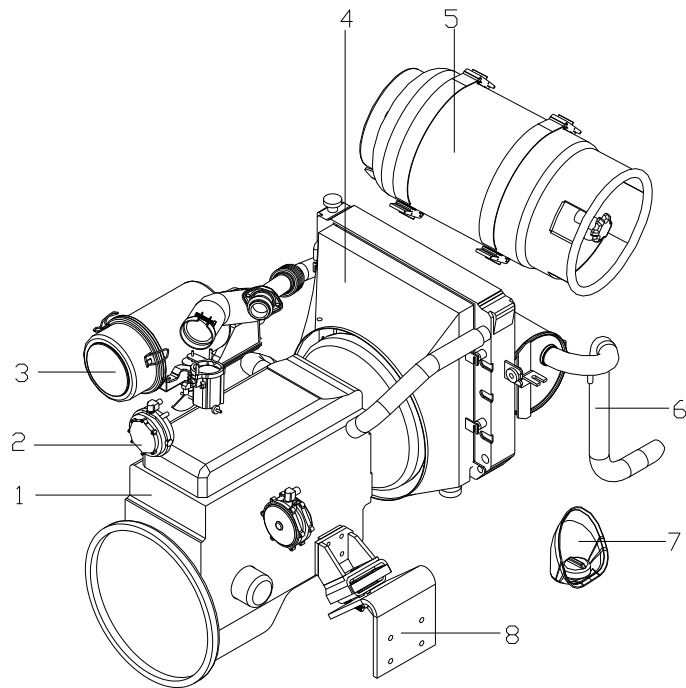
Ⓐ CPCD10/15/18-XW32F Ⓑ CPCD10/15/18-XW32B Ⓒ CPCD10/15/18-XW32M



序号 Item	物料码 Part No.	名称 Description	数量 Qty	备注或适用车型 Remarks or Serial No.
1	见图 4 See Fig.4	进气系统 Air intake system	1	
2	4TNE92-HRJ-G00	柴油机 Diesel engine	1	
3	见图 10 See Fig.10	冷却系统 Cooling system	1	Ⓐ
	见图 10 See Fig.10		1	Ⓑ
	见图 10 See Fig.10		1	Ⓒ
4	见图 7 See Fig.7	排气系统 Exhaust system	1	Ⓐ
	见图 7 See Fig.7		1	Ⓑ
	见图 7 See Fig.7		1	Ⓒ
5	见图 17 See Fig.17	发动机安装 Engine mount	1	Ⓐ
	见图 18 See Fig.18		1	Ⓑ
	见图 18 See Fig.18		1	Ⓒ
6	见图 13 See Fig.13	燃油系统 Fuel system	1	

图 2 动力系统
Fig. 2 Drive system

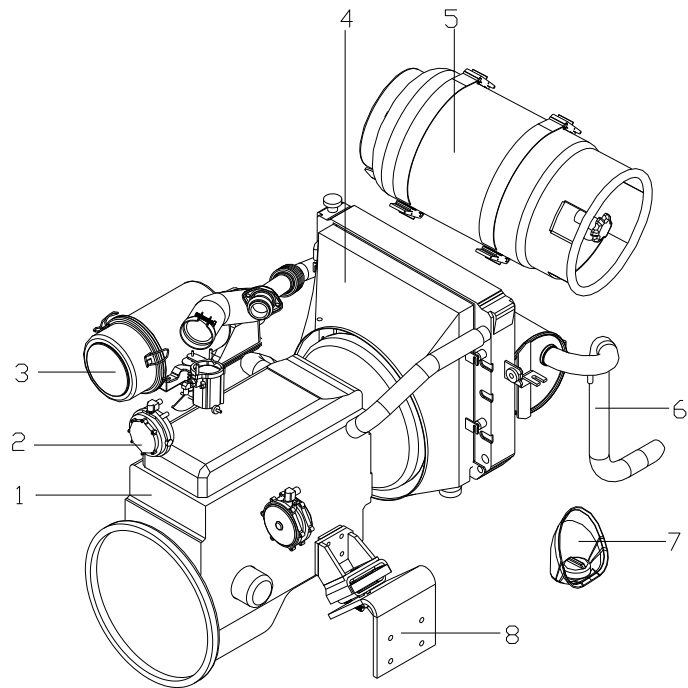
Ⓓ CPYD15/18-XW21F Ⓓ1 CPYD15/18-XW51F Ⓔ CPYD15/18-XW21B Ⓔ1 CPYD15/18-XW51B
Ⓕ CPYD15/18-XW21M Ⓕ1 CPYD15/18-XW51M Ⓖ CPQD10/15/18-XW21F



序号 Item	物料码 Part No.	名称 Description	数量 Qty	备注或适用车型 Remarks or Serial No.
1	K21-000-G00	K21低位风扇汽油机 K21, GAS LOW-FAN	1	<2011-12-01 Ⓓ Ⓔ Ⓕ Ⓖ
1	K21-000-G01	K21高位风扇汽油机 K21, GAS HIGH-FAN	1	≥2011-12-01 Ⓓ Ⓔ Ⓕ Ⓖ
1	K21LPG-000-G00	K21 LPG 发动机 K21, LPG HIGH-FAN	1	Ⓓ1 Ⓔ1 Ⓕ1
2	XF251-360000-000	LPG 燃料系统 LPG Fuel System	1	Ⓓ Ⓔ Ⓕ
2	XF2511-360000-000	LPG 燃料系统 LPG Fuel System	1	Ⓓ1 Ⓔ1 Ⓕ1
3	见图 5 See Fig.5	进气系统 Air intake system	1	
4	见图 11 See Fig.11	冷却系统 Cooling system	1	Ⓓ Ⓓ1 Ⓖ
	见图 11 See Fig.11	冷却系统 Cooling system	1	Ⓔ Ⓔ1
	见图 11 See Fig.11	冷却系统 Cooling system	1	Ⓕ Ⓕ1
5	见图 21 See Fig.21	储气系统 LPG storage system	1	
6	见图 8 See Fig.8	排气系统 Exhaust system	1	Ⓓ Ⓓ1 Ⓖ
	见图 8 See Fig.8	排气系统 Exhaust system	1	Ⓔ Ⓔ1
	见图 8 See Fig.8	排气系统 Exhaust system	1	Ⓕ Ⓕ1
7	见图 14 See Fig.14	燃油系统 Fuel system	1	Ⓓ Ⓓ1 Ⓔ Ⓔ1 Ⓕ Ⓕ1
	见图 14 See Fig.14	燃油系统 Fuel system	1	Ⓖ

图 2 动力系统
Fig. 2 Drive system

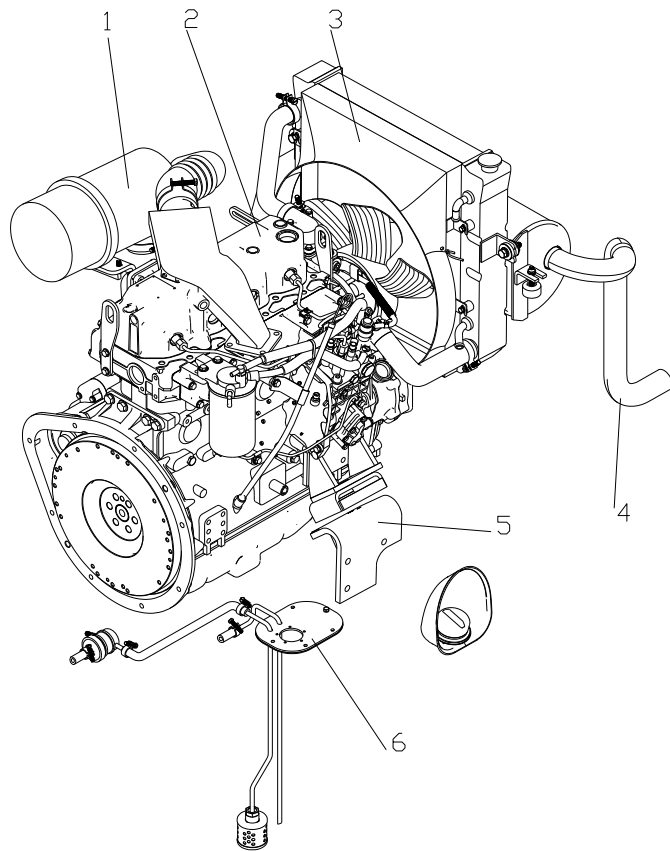
Ⓓ CPYD15/18-XW21F Ⓓ1 CPYD15/18-XW51F Ⓔ CPYD15/18-XW21B Ⓔ1 CPYD15/18-XW51B
Ⓕ CPYD15/18-XW21M Ⓕ1 CPYD15/18-XW51M Ⓖ CPQD10/15/18-XW21F



序号 Item	物料码 Part No.	名称 Description	数量 Qty	备注或适用车型 Remarks or Serial No.
8	见图 19 See Fig.19	发动机安装 Engine mount	1	Ⓓ Ⓓ1 Ⓖ
8	见图 20 See Fig.20	发动机安装 Engine mount	1	Ⓔ Ⓔ1
8	见图 20 See Fig.20	发动机安装 Engine mount	1	Ⓕ Ⓕ1

图 3 动力系统
Fig. 3 Drive system

Ⓒ CPCD10/15/18-XW12F Ⓓ CPCD10/15/18-XW10F



序号 Item	物料码 Part No.	名称 Description	数量 Qty	备注或适用车型 Remarks or Serial No.
1	见图 6 See Fig.6	进气系统 Air intake system	1	Ⓒ
	见图 6 See Fig.6		1	Ⓓ
2	XF155-301000-G00	NC485BPG-7柴油机 Diesel engine	1	Ⓒ
	R967-301000-G00		1	Ⓓ
3	见图 12 See Fig.12	冷却系统 Cooling system	1	Ⓒ
	见图 10 See Fig.10		1	Ⓓ
4	见图 9 See Fig.9	排气系统 Exhaust system	1	Ⓒ
	见图 8 See Fig.8		1	Ⓓ
5	见图 21 See Fig.21	发动机安装 Engine mount	1	Ⓒ
	见图 17 See Fig.17		1	Ⓓ
6	见图 15 See Fig.15	燃油系统 Fuel system	1	Ⓒ
	见图 16 See Fig.16		1	Ⓓ

图4 进气系统
Fig.4 Air inlet system

Ⓐ CPCD10/15/18-XW32F Ⓑ CPCD10/15/18-XW32B Ⓒ CPCD10/15/18-XW32M

序号 Item	物料码 Part No.	名称 Description	数量 Qty	备注或适用车型 Remarks or Serial No.
A1	XF250-310000-000	进气系统 Air intake system	1	
1	Q676-76-G00	蜗杆传动式环箍 76 Clamp 76	4	
2	XF250-312000-000	进气消声器 Air inlet muffler	1	
3	XF250-311000-000	空滤器总成 Air cleaner	1	
3-1	NO PART NO.	滤清器盖 Cover	1	
3-2	NO PART NO.	滤清器壳 body	1	
3-3	1330-G00	外滤芯 Outer filter paper	1	
3-4	0830-G00	内滤芯 Inner filter paper	1	
4	XF250-310002-000	发动机进气胶管 Air inlet rubber pipe	1	
5	H12990-00010-G00	进气接管 Inlet pipe	1	≤2010-07
5	XF250-313000-000	进气接管 Inlet pipe	1	≥2010-08
6	G005783-008020-00	螺栓M8×20 Bolt M8×20	7	
7	G000093-000008-00	垫圈 8 Washer8	7	
8	H12990-00012-G00	钢垫 Steel washer	1	≤2010-07
8	XF250-310003-000	钢垫 Steel washer	1	≥2010-08

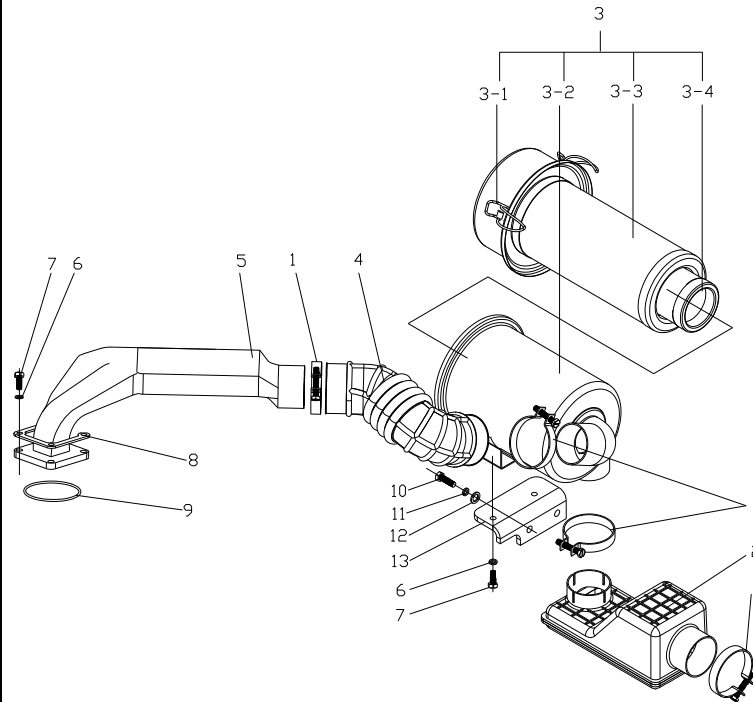


图 5 进气系统
Fig. 5 Air inlet system

Ⓓ CPYD15/18-XW21F Ⓔ CPYD15/18-XW51F Ⓔ CPYD15/18-XW21B Ⓔ CPYD15/18-XW51B
Ⓕ CPYD15/18-XW21M Ⓕ CPYD15/18-XW51M Ⓕ CPQD10/15/18-XW21F

序号 Item	物料码 Part No.	名称 Description	数量 Qty	备注或适用车型 Remarks or Serial No.
A1	XF251-310000-000	进气系统 Air intake system	1	
1	Q676-64-G00	蜗杆传动式软管环箍 64 Clamp	1	
2	XF251-310001-000	发动机进气胶管 Air inlet rubber pipe	1	Ⓓ Ⓔ Ⓔ Ⓔ Ⓕ Ⓕ Ⓕ
	XF251-310001-500	发动机进气胶管 I Air inlet rubber pipe I	1	双燃料叉车选配 For dual fuel (gasoline/LPG) engine
	XF251-310002-500	发动机进气胶管 II Air inlet rubber pipe II	1	
3	XF250-311000-000	空气滤清器总成 Air cleaner	1	
3-1	NO PART NO.	滤清器盖 Cover	1	
3-2	NO PART NO.	滤清器壳 body	1	
3-3	1330-G00	外滤芯 Outer filter paper	1	
3-4	0830-G00	内滤芯 Inner filter paper	1	
4	XF250-312000-000	进气消声器 Muffler	1	
5	Q676-76-G00	蜗杆传动式软管环箍 76 Clamp	3	
6	XF250-310001-000	空滤器支架 Air cleaner support	1	
7	G000093-000008-00	垫圈 8 Washer 8	2	
8	G005783-008020-00	螺栓 M8×20 Bolt M8×20	2	

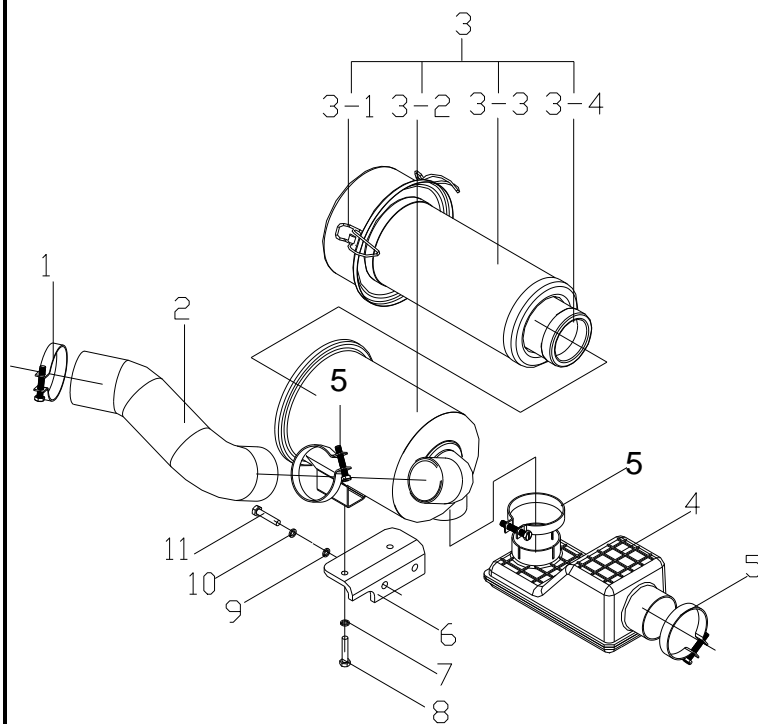
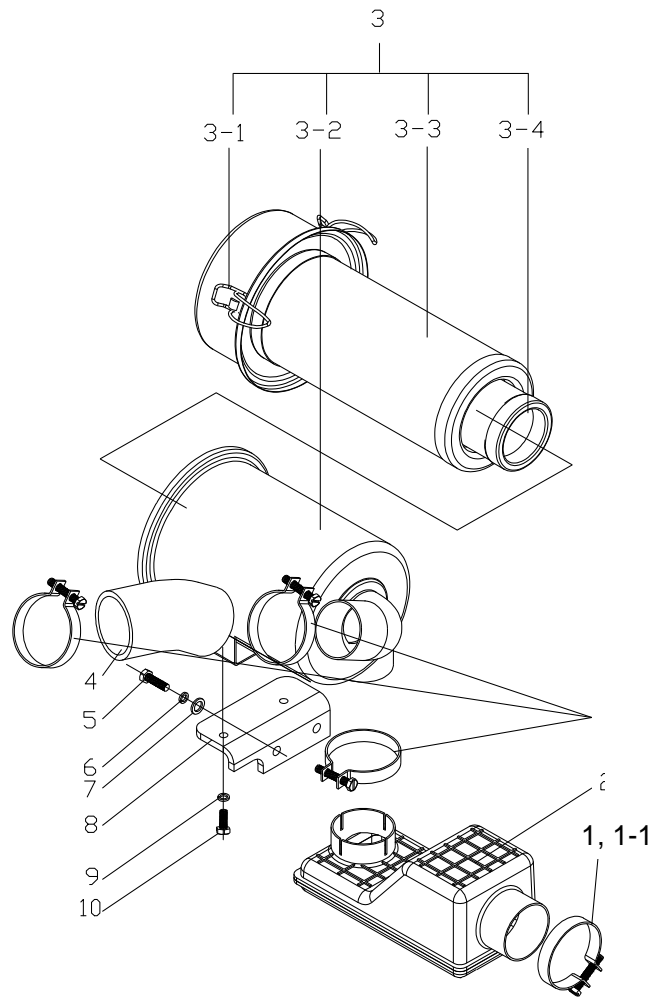


图 6 进气系统
Fig. 6 Air inlet system

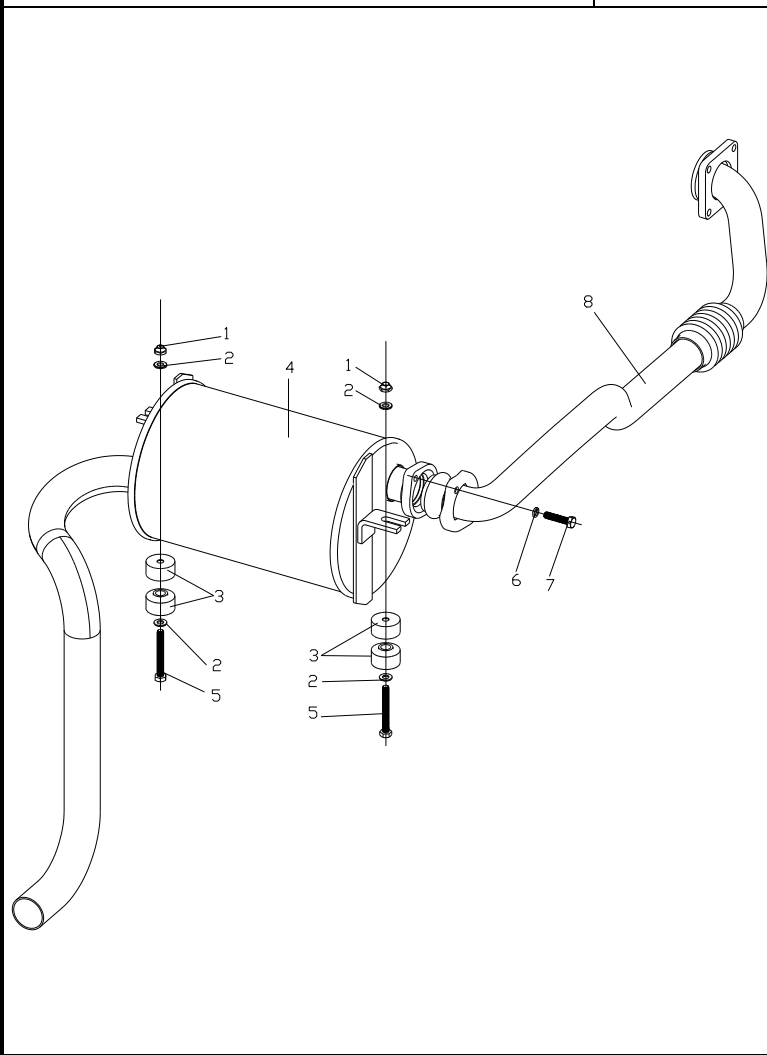
Ⓒ CPCD10/15/18-XW12F Ⓓ CPCD10/15/18-XW10F



序号 Item	物料码 Part No.	名称 Description	数量 Qty	备注或适用车型 Remarks or Serial No.
A1	XF155-310000-000	进气系统 Air intake system	1	Ⓒ
-	XF308-310000-000	进气系统 Air intake system	1	Ⓓ
1	Q676-76-G00	蜗杆传动式环箍 76 Clamp 76	4	Ⓒ
	Q676-76-G00	蜗杆传动式环箍 76 Clamp 76	3	Ⓓ
1-1	Q676-64-G00	蜗杆传动式环箍 64 Clamp 64	1	Ⓓ
2	XF250-312000-000	进气消声器 Air inlet muffler	1	
3	XF250-311000-000	空滤器总成 Air cleaner	1	
3-1	NO PART NO.	滤清器盖 Cover	1	
3-2	NO PART NO.	滤清器壳 body	1	
3-3	1330-G00	外滤芯 Outer filter paper	1	
3-4	0830-G00	内滤芯 Inner filter paper	1	
4	XF155-310001-000	进气胶管 Air inlet rubber pipe	1	Ⓒ
	XF308-310001-000	进气胶管 Air inlet rubber pipe		Ⓓ
5	G005783-010025-00	螺栓M10×25 Bolt M10×25	2	
6	G000093-000010-00	垫圈 10 Washer 10	2	

图 7 排气系统
Fig.7 Exhaust system

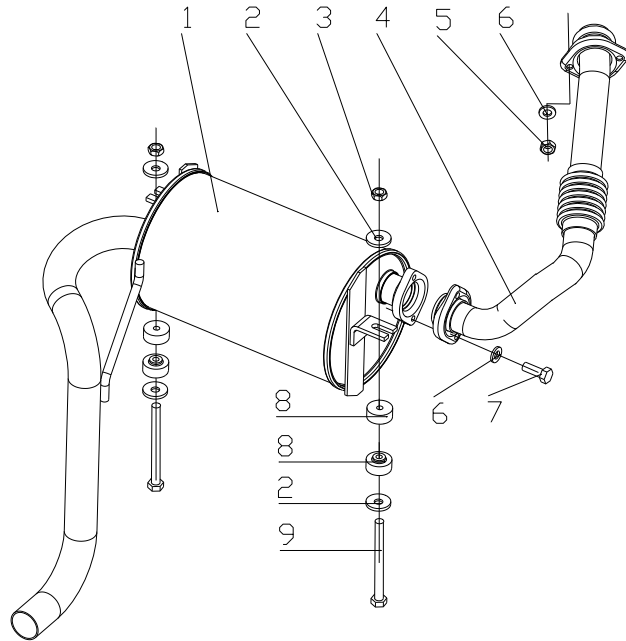
Ⓐ CPCD10/15/18-XW32F Ⓑ CPCD10/15/18-XW32B Ⓒ CPCD10/15/18-XW32M



序号 Item	物料码 Part No.	名称 Description	数量 Qty	备注或适用车型 Remarks or Serial No.
A1	XF150-320000-000	排气系统 Exhaust system	1	Ⓐ
-	XB150-320000-000	排气系统 Exhaust system	1	Ⓑ
-	XM150-320000-000	排气系统 Exhaust system	1	Ⓒ
1	G001337-000008-00	螺母M8 Nut M8	2	
2	G000096-000008-00	垫圈 8 Washer 8	4	
3	N163-320100-000	环状减震垫 Ring dampener	4	
4	XF150-322000-000	消声器总成 Muffler	1	
5	G005783-008065-00	螺栓 M8×65 Bolt M8×65	2	
6	G000093-000008-00	垫圈8 Washer 8	2	
7	G005783-008035-00	螺栓 M8×35 Bolt M8×35	2	
8	XF150-321000-000	排气管 Exhaust pipe	1	Ⓐ
	XB150-321000-000		1	Ⓑ
	XM150-321000-000			Ⓒ

图 8 排气系统
Fig. 8 Exhaust system

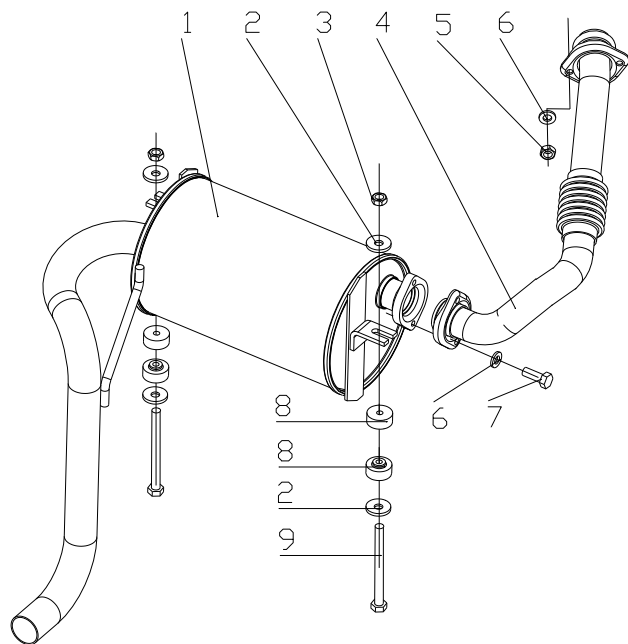
Ⓓ CPYD15/18-XW21F Ⓔ CPYD15/18-XW51F Ⓔ CPYD15/18-XW21B Ⓔ CPYD15/18-XW51B
Ⓕ CPYD15/18-XW21M Ⓕ CPYD15/18-XW51M Ⓕ CPCD10/15/18-XW10F Ⓕ CPQD10/15/18-XW21F



序号 Item	物料码 Part No.	名称 Description	数量 Qty	备注或适用车型 Remarks or Serial No.
A1	XF151-320000-000	排气系统 Exhaust system	1	Ⓓ Ⓕ <2011-12-01
-	XB151-320000-000	排气系统 Exhaust system	1	Ⓔ <2011-12-01
-	XM151-320000-000	排气系统 Exhaust system	1	Ⓕ <2011-12-01
-	XF158-320000-000	排气系统 Exhaust system	1	Ⓕ
A1	XF153-320000-000	排气系统 Exhaust system	1	Ⓓ Ⓔ Ⓕ ≥2011-12-01
-	XB153-320000-000	排气系统 Exhaust system	1	Ⓔ Ⓔ ≥2011-12-01
-	XM153-320000-000	排气系统 Exhaust system	1	Ⓕ Ⓕ ≥2011-12-01
1	XF150-322000-000	消声器总成 Muffler assy	1	
2	G000096-000008-00	垫圈 8 Washer 8	4	
3	G001337-000008-00	螺母 M8 Nut M8	2	
4	XF158-321000-000	排气管 Exhaust pipe	1	Ⓕ
-	XF151-321000-000	排气管 Exhaust pipe	1	Ⓓ Ⓕ <2011-12-01
-	XB151-321000-000	排气管 Exhaust pipe	1	Ⓔ <2011-12-01
-	XM151-321000-000	排气管 Exhaust pipe	1	Ⓕ <2011-12-01

图 8 排气系统
Fig. 8 Exhaust system

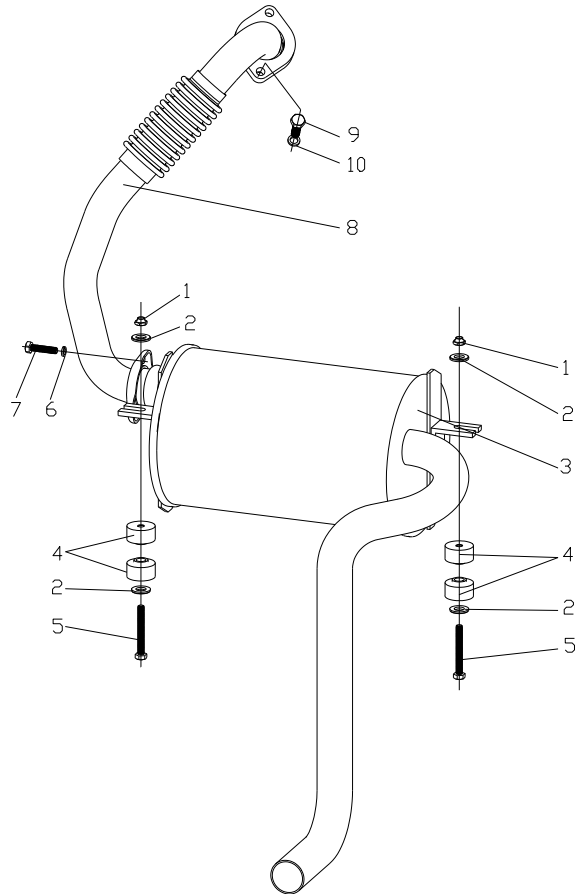
Ⓓ CPYD15/18-XW21F Ⓓ1 CPYD15/18-XW51F Ⓔ CPYD15/18-XW21B Ⓔ1 CPYD15/18-XW51B
Ⓕ CPYD15/18-XW21M Ⓕ1 CPYD15/18-XW51M Ⓖ CPCD10/15/18-XW10F Ⓖ1 CPQD10/15/18-XW21F



序号 Item	物料码 Part No.	名称 Description	数量 Qty	备注或适用车型 Remarks or Serial No.
4	XF153-321000-000	排气管 Exhaust pipe	1	Ⓓ Ⓓ1 Ⓖ1 ≥2011-12-01
-	XB153-321000-000	排气管 Exhaust pipe	1	Ⓔ Ⓔ1 ≥2011-12-01
-	XM153-321000-000	排气管 Exhaust pipe	1	Ⓕ Ⓕ1 ≥2011-12-01
5	G006170-000008-00	螺母 M8 Nut M8	2	
6	G000093-000008-00	垫圈 8 Washer 8	4	
7	G005783-008035-00	螺栓 M8×35 Bolt M8×35	2	
8	N163-320100-000	环状减震垫 Ringlike dampener	4	
9	G005783-008065-00	螺栓 M8×65 Bolt M8×65	2	

图 9 排气系统
Fig. 9 Exhaust system

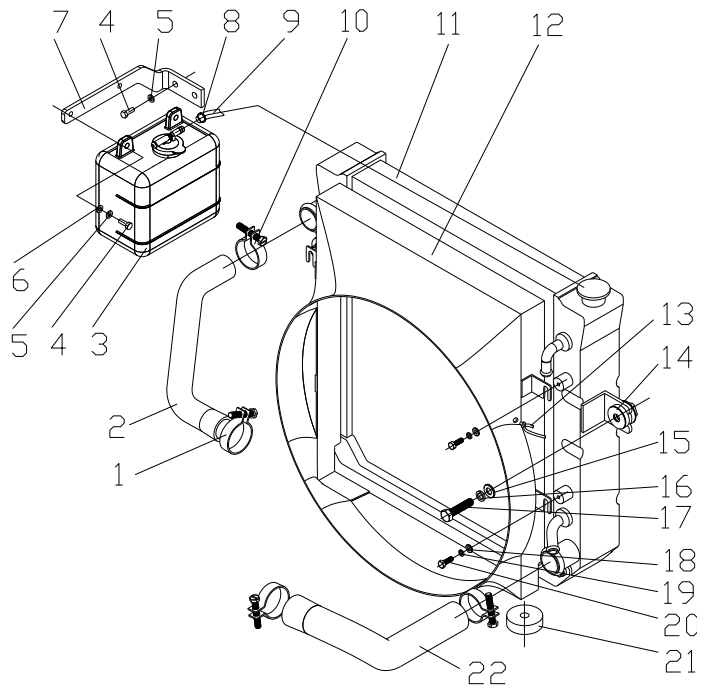
©CPCD10/15/18-XW12F



序号 Item	物料码 Part No.	名称 Description	数量 Qty	备注或适用车型 Remarks or Serial No.
A1	XF155-320000-000	排气系统 Exhaust system	1	
1	G001337-000008-00	螺母 M8 Nut M8	2	
2	G000096-000008-00	垫圈 8 Washer 8	4	
3	XF155-322000-000	消声器总成 Muffler assy	1	
4	N163-320100-000	环状减震垫 Ringlike dampener	4	
5	G005783-008065-00	螺栓 M8×65 Bolt M8×65	2	
6	G000093-000008-00	垫圈 8 Washer 8	2	
7	G005783-008035-00	螺栓 M8×35 Bolt M8×35	2	
8	XF155-321000-000	排气管 Exhaust pipe	1	
9	G005783-010030-00	螺栓 M10×30 Bolt M10×30	2	
10	G000093-000010-00	垫圈 10 Washer 10	2	

图 10 冷却系统
Fig.10 Cooling system

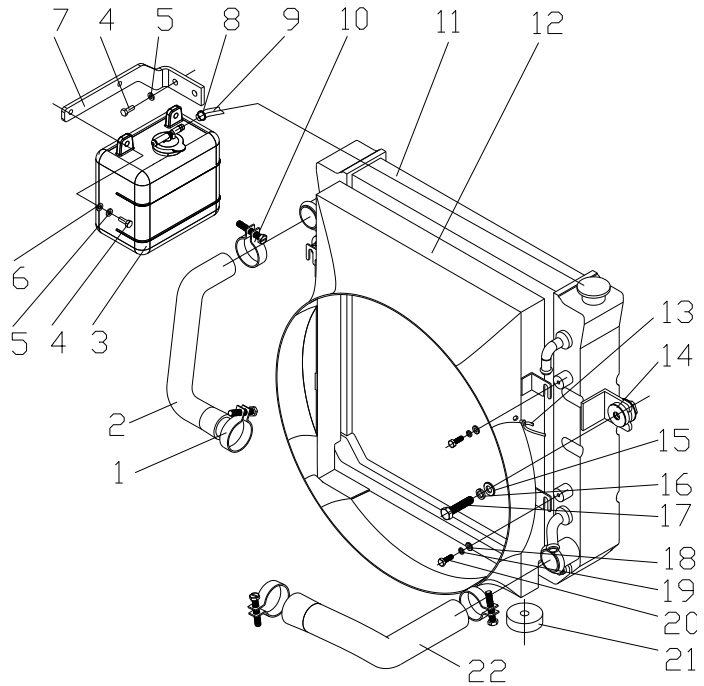
Ⓐ CPCD10/15/18-XW32F Ⓑ CPCD10/15/18-XW32B Ⓒ CPCD10/15/18-XW32M
Ⓓ CPCD10/15/18-XW10F



序号 Item	物料码 Part No.	名称 Description	数量 Qty	备注或适用车型 Remarks or Serial No.
A1	XF150-330000-000	冷却系统 Cooling system	1	Ⓐ
-	XB150-330000-000	冷却系统 Cooling system	1	Ⓑ
-	XM150-330000-000	冷却系统 Cooling system	1	Ⓒ
-	XF158-330000-000	冷却系统 Cooling system	1	Ⓓ
1	Q672-45-G00	双钢丝式环箍45 Clamp 45	2	
2	XF150-330002-000	散热器进水胶管 Water inlet pipe	1	Ⓐ Ⓑ Ⓒ
2	XF158-330002-000	散热器进水胶管 Water inlet pipe	1	Ⓓ
3	XF250-330200-000	膨胀水箱 Reserve box	1	
4	G005783-008020-00	螺栓 M8×20 Bolt M8×20	4	
5	G000093-000008-00	垫圈 8 Washer 8	4	
6	G000096-000008-00	垫圈 8 Washer 8	2	
7	XF250-330004-000	膨胀水箱支架 Bracket	1	
8	Q672-12-G00	双钢丝式环箍 12 Clamp 12	2	
9	XF250-330003-W00	胶管 (内径 φ8) Rubber pipe (φ8)	1	
10	Q672-42-G00	双钢丝式环箍 42 Clamp 42	2	

图 10 冷却系统
Fig.10 Cooling system

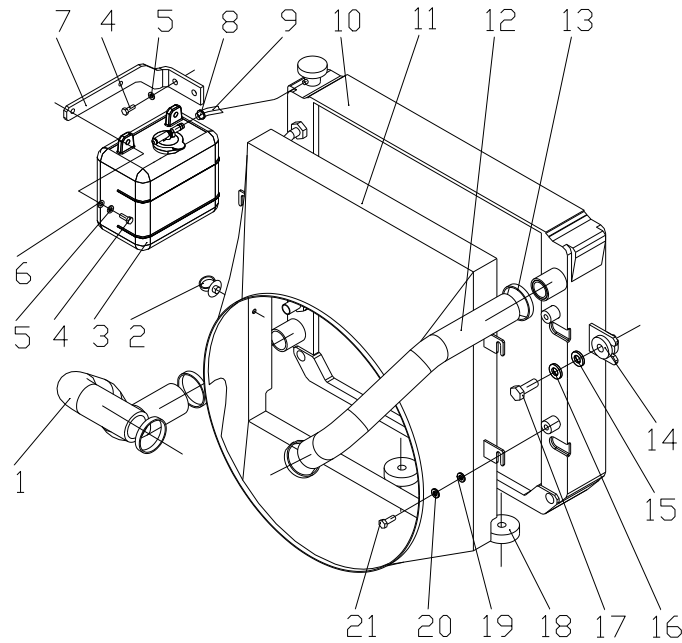
Ⓐ CPCD10/15/18-XW32F Ⓑ CPCD10/15/18-XW32B Ⓒ CPCD10/15/18-XW32M
Ⓓ CPCD10/15/18-XW10F



序号 Item	物料码 Part No.	名称 Description	数量 Qty	备注或适用车型 Remarks or Serial No.
11	XF150-331000-000	散热器总成 Radiator assy	1	
12	XF150-332000-000	护风圈总成 Fan shroud assy	1	Ⓐ
12	XB150-332000-000	护风圈总成 Fan shroud assy	1	Ⓑ
12	XM150-332000-000	护风圈总成 Fan shroud assy	1	Ⓒ
12	XF158-332000-000	护风圈总成 Fan shroud assy	1	Ⓓ
13	XF250-700001-G00	扎带145x8 Clamp 145x8	3	
14	XF250-330100-000	缓冲垫 Cushion	2	
15	G000096-000010-00	垫圈 10 Washer 10	2	
16	G000093-000010-00	垫圈 10 Washer 10	2	
17	G005783-010045-00	螺栓M10x45 Bolt M10x45	2	
18	G000096-000006-00	垫圈 6 Washer 6	4	
19	G000093-000006-00	垫圈 6 Washer 6	4	
20	G005783-006018-00	螺栓 M6x18 Bolt M6x18	4	
21	30HB-330004A	垫块 Cushion	2	
22	XF150-330001-000	散热器出水胶管 Water outlet pipe	1	Ⓐ Ⓑ Ⓒ

图 11 冷却系统
Fig.11 Cooling system

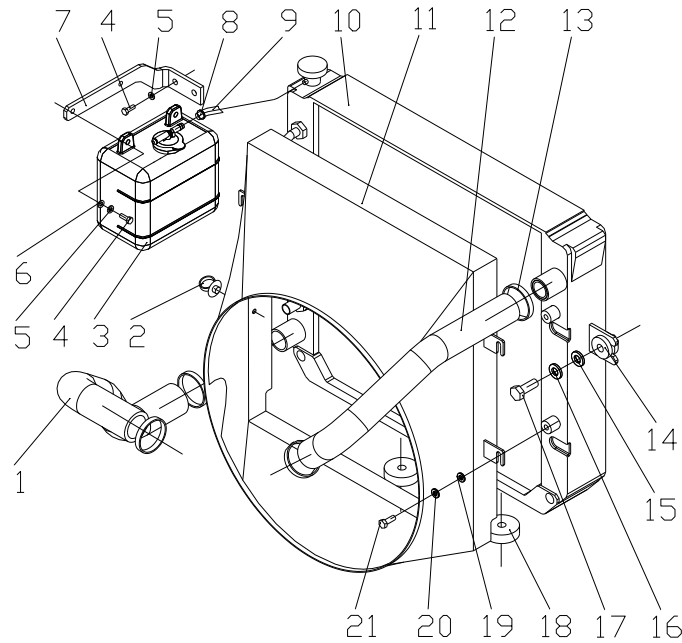
Ⓓ CPYD15/18-XW21F Ⓔ CPYD15/18-XW51F Ⓔ CPYD15/18-XW21B Ⓔ CPYD15/18-XW51B
Ⓕ CPYD15/18-XW21M Ⓕ CPYD15/18-XW51M Ⓕ CPQD10/15/18-XW21F



序号 Item	物料码 Part No.	名称 Description	数量 Qty	备注或适用车型 Remarks or Serial No.
A1	XF151-330000-000	冷却系统 Cooling system	1	Ⓓ Ⓕ <2011-12-01
-	XB151-330000-000	冷却系统 Cooling system	1	Ⓔ <2011-12-01
-	XM151-330000-000	冷却系统 Cooling system	1	Ⓕ <2011-12-01
A2	XF153-330000-000	冷却系统 Cooling system	1	Ⓓ Ⓔ Ⓕ ≥2011-12-01
-	XB153-330000-000	冷却系统 Cooling system	1	Ⓔ Ⓔ ≥2011-12-01
-	XM153-330000-000	冷却系统 Cooling system	1	Ⓕ Ⓕ ≥2011-12-01
1	XF251-330002-000	散热器出水胶管 Rubber pipe for outle	1	<2011-12-01
-	XF153-330002-000	散热器出水胶管 Rubber pipe for outle	1	≥2011-12-01
2	XF250-700001-G00	扎带 145×8 Clamp	1	
3	XF250-330200-000	膨胀水箱 Reserve box	1	
4	G005783-008020-00	螺栓 M8×20 Bolt M8×20	4	
5	G000093-000008-00	垫圈 8 Washer 8	4	
6	G000096-000008-00	垫圈 8 Washer 8	2	
7	XF250-330004-000	膨胀水箱支架 Bracket	1	
8	Q672-12-G00	双钢丝式环箍 12 Clamp 12	2	

图 11 冷却系统
Fig.11 Cooling system

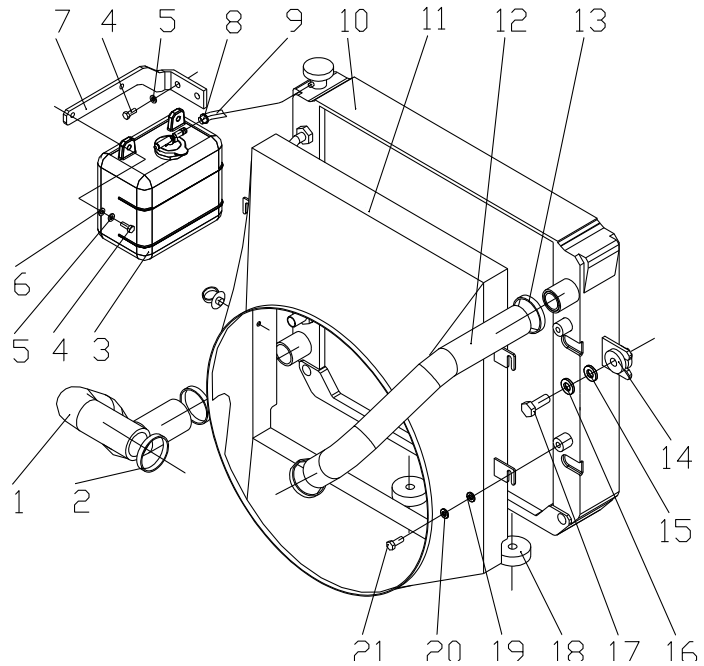
Ⓓ CPYD15/18-XW21F Ⓓ1 CPYD15/18-XW51F Ⓔ CPYD15/18-XW21B Ⓔ1 CPYD15/18-XW51B
Ⓕ CPYD15/18-XW21M Ⓕ1 CPYD15/18-XW51M Ⓖ CPQD10/15/18-XW21F



序号 Item	物料码 Part No.	名称 Description	数量 Qty	备注或适用车型 Remarks or Serial No.
9	XF251-330003-W00	胶管 (内径φ 8) Rubber pipe	1	
10	XF151-331000-000	散热器总成 Radiator assy	1	
11	XF151-332000-000	护风圈总成 Fan shroud assy	1	Ⓓ Ⓖ <2011-12-01
-	XB151-332000-000	护风圈总成 Fan shroud assy	1	Ⓔ <2011-12-01
-	XM151-332000-000	护风圈总成 Fan shroud assy	1	Ⓕ <2011-12-01
11	XF153-332000-000	护风圈总成 Fan shroud assy	1	Ⓓ Ⓓ1 Ⓖ ≥2011-12-01
-	XB153-332000-000	护风圈总成 Fan shroud assy	1	Ⓔ Ⓔ1 ≥2011-12-01
-	XM153-332000-000	护风圈总成 Fan shroud assy	1	Ⓕ Ⓕ1 ≥2011-12-01
12	XF153-330001-000	散热器进水胶管 Water inlet pipe	1	
13	Q672-45-G00	双钢丝式环箍45 Clamp	4	
14	XF250-330100-000	缓冲垫 Cushion	2	
15	G000096-000010-00	垫圈 10 Washer 10	2	
16	G000093-000010-00	垫圈 10 Washer 10	2	
17	G005783-010045-00	螺栓M10×45 Bolt M10×45	2	
18	30HB-330004A	垫块 Cushion	2	

图 12 冷却系统
Fig.12 Cooling system

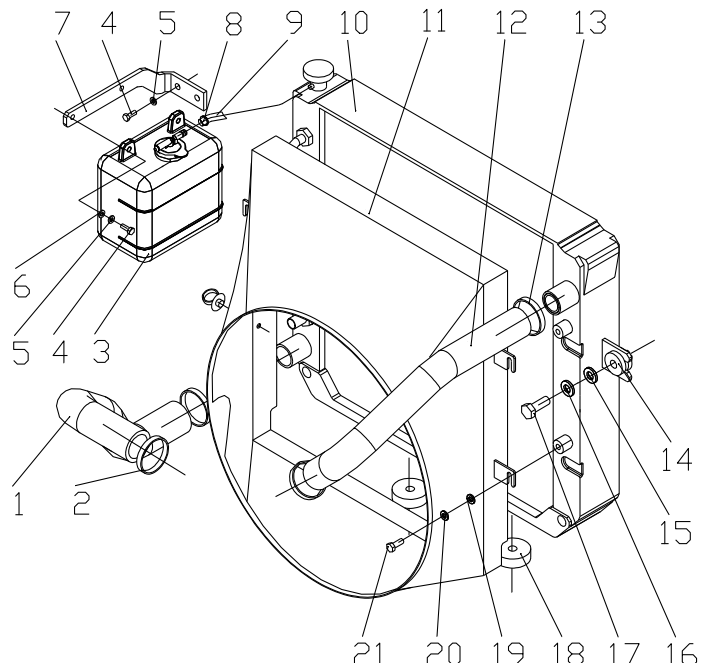
©CPCD10/15/18-XW12F



序号 Item	物料码 Part No.	名称 Description	数量 Qty	备注或适用车型 Remarks or Serial No.
A1	XF155-330000-000	冷却系统 Cooling system	1	
1	XF155-330002-000	散热器出水胶管 Water outlet pipe	1	
2	Q672-45-G00	双钢丝式环箍45 Clamp 45	2	
3	XF250-330200-000	膨胀水箱 Reserve box	1	
4	G005783-008020-00	螺栓 M8x20 Bolt M8x20	4	
5	G000093-000008-00	垫圈 8 Washer 8	4	
6	G000096-000008-00	垫圈 8 Washer 8	2	
7	XF250-330004-000	膨胀水箱支架 Bracket	1	
8	Q672-12-G00	双钢丝式环箍 12 Clamp 12	2	
9	XF155-330003-W00	胶管 (内径 φ8) Rubber pipe (φ8)	1	
10	XF151-331000-000	散热器总成 Radiator assy	1	
11	XF155-332000-000	护风圈总成 Fan shroud assy	1	
12	XF155-330001-000	散热器进水胶管 Water inlet pipe	1	
13	Q672-42-G00	双钢丝式环箍 42 Clamp 42	2	
14	XF250-330100-000	缓冲垫 Cushion	2	

图 12 冷却系统
Fig.12 Cooling system

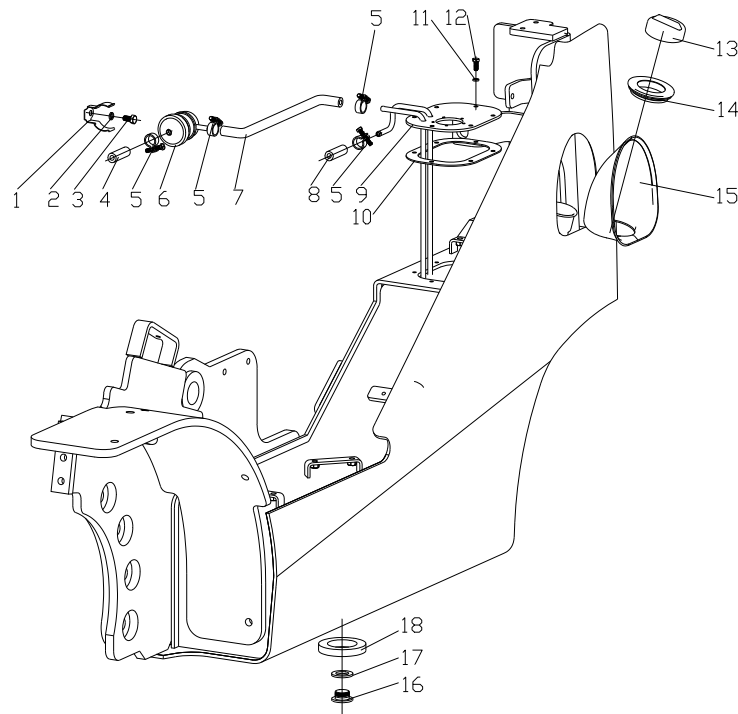
©CPCD10/15/18-XW12F



序号 Item	物料码 Part No.	名称 Description	数量 Qty	备注或适用车型 Remarks or Serial No.
15	G000096-000010-00	垫圈 10 Washer	2	
16	G000093-000010-00	垫圈 10 Washer	2	
17	G005783-010045-00	螺栓M10×45 Bolt M10×45	2	
18	30HB-330004A	垫块 Cushion	2	
19	G000096-000006-00	垫圈 6 Washer 6	4	
20	G000093-000006-00	垫圈 6 Washer 6	4	
21	G005783-006018-00	螺栓 M6×18 Bolt M6×18	4	

图 13 燃油系统
Fig.13 Fuel system

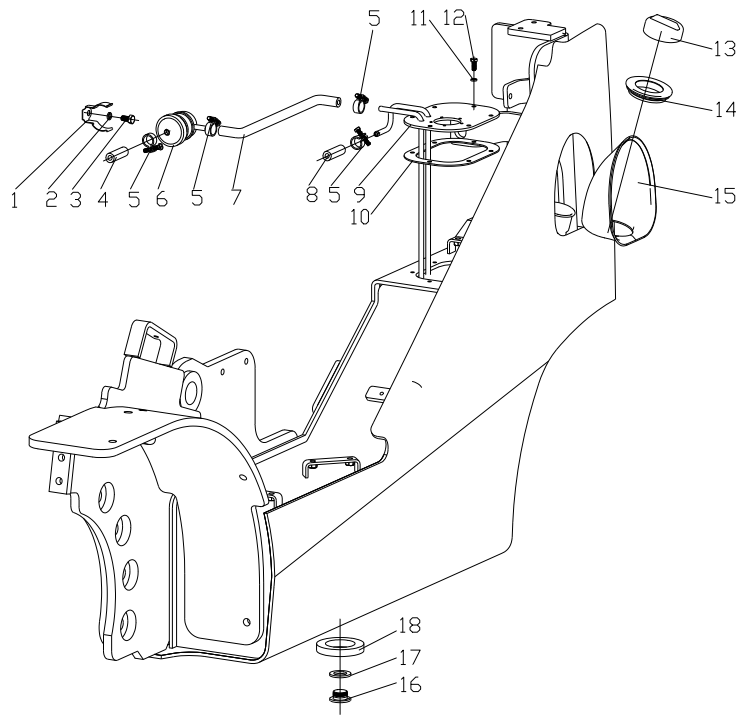
Ⓐ CPCD10/15/18-XW32F Ⓑ CPCD10/15/18-XW32B Ⓒ CPCD10/15/18-XW32M



序号 Item	物料码 Part No.	名称 Description	数量 Qty	备注或适用车型 Remarks or Serial No.
A1	XF250-340000-000	燃油系统 Fuel system	1	
1	198072-04320-G00	燃油滤清器支架 Bracket	1	
2	G000093-000008-00	垫圈8 Washer	1	
3	G005783-008016-00	螺栓 M8×16 Bolt M8×16	1	
4	XF250-340002-W00	输油胶管(内径Φ8) Rubber pipe	1	
5	Q672-18-G00	双钢丝环箍18 Clamp	6	
6	YD-206-100T-G00	燃油滤清器 Oil filter	1	
7	XF250-340002-W00	输油胶管(内径Φ8) Rubber pipe	1	
8	XF250-340003-W00	回油胶管(内径Φ8) Rubber pipe	1	
9	XF250-341000-000	燃油箱盖组件 Cover of fuel case assy	1	
10	XF250-340001-000	垫 Pad	1	
11	J000982-000006-00	垫圈 6 Washer 6	6	
12	G005783-006016-00	螺栓M6×16 Bolt M6×16	6	
13	N163-341000-G00	燃油箱盖 Cover of fuel case	1	
14	XF250-340003-000	橡胶圈 Rubber gasket	1	

图 13 燃油系统
 Fig.13 Fuel system

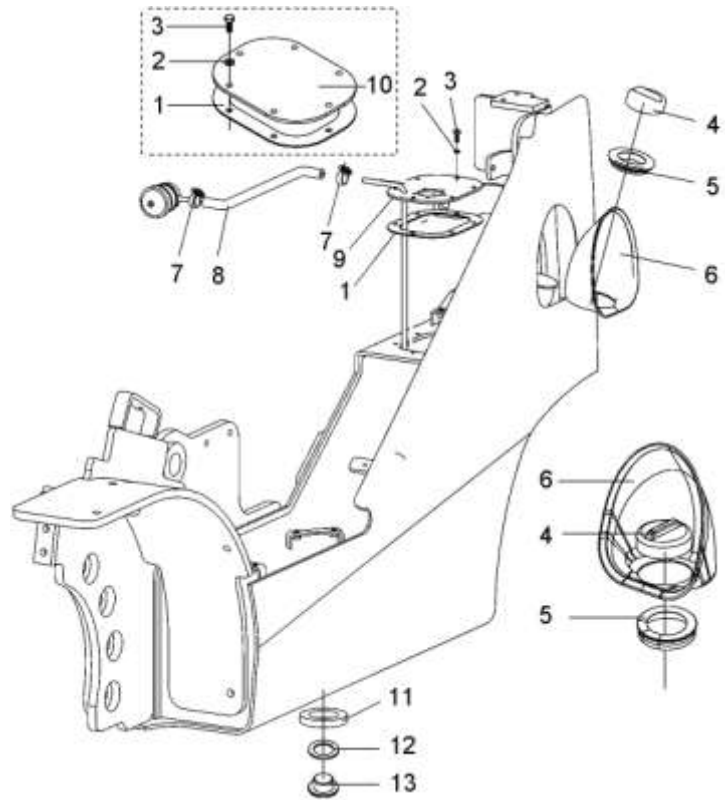
Ⓐ CPCD10/15/18-XW32F Ⓑ CPCD10/15/18-XW32B Ⓒ CPCD10/15/18-XW32M



序号 Item	物料码 Part No.	名称 Description	数量 Qty	备注或适用车型 Remarks or Serial No.
15	XF250-340002-000	燃油盖罩 Housing of fuel cover	1	
16	N163-340008-000	螺塞 Plug	1	
17	J00982-000022-00	垫圈 22 Washer 22	1	
18	N163-340002-000	磁铁 Magnetic iron	1	

图 14 燃油系统
Fig.14 Fuel system

Ⓓ CPYD15/18-XW21F Ⓔ CPYD15/18-XW51F Ⓔ CPYD15/18-XW21B Ⓔ CPYD15/18-XW51B
Ⓕ CPYD15/18-XW21M Ⓕ CPYD15/18-XW51M Ⓕ CPQD10/15/18-XW21F



序号 Item	物料码 Part No.	名称 Description	数量 Qty	备注或适用车型 Remarks or Serial No.
A1	XF251-340000-000	燃油系统 Fuel system	1	Ⓓ Ⓔ Ⓔ Ⓔ Ⓕ Ⓕ
A2	XB256-340000-000	燃油系统 Fuel system	1	Ⓕ
1	XF250-340001-000	垫 Pad	1	
2	J000982-000006-00	垫圈 6 Washer 6	6	
3	G005783-006016-00	螺栓M6×16 Bolt M6×16	6	
4	XF250-340002-000	燃油盖罩 Housing of fuel cover	1	
5	N163-341000-G00	燃油箱盖 Cover of fuel case	1	
6	XF250-340003-000	橡胶圈 Rubber gasket	1	
7	Q672-18-G00	双钢丝环箍18 Clamp	2	
8	XB256-340001-W00	输油胶管(内径Φ8) Rubber pipe(Φ8)	1	Ⓕ 和双燃料车 Ⓕ and For dual fuel
9	XB256-341000-000	燃油箱盖组件 Cover of fuel case assy	1	Ⓕ 和双燃料车 Ⓕ and For dual fuel
9-1	No PART NO.	盖板 Cover	1	
9-2	No PART NO.	吸油管 Suction pipe	1	
9-3	No PART NO.	管座 Tube socket	1	
9-4	No PART NO.	滤芯 Filter	1	

图 14 燃油系统
Fig.14 Fuel system

Ⓓ CPYD15/18-XW21F Ⓔ CPYD15/18-XW51F Ⓔ CPYD15/18-XW21B Ⓔ CPYD15/18-XW51B
 Ⓕ CPYD15/18-XW21M Ⓕ CPYD15/18-XW51M Ⓕ CPQD10/15/18-XW21F

序号 Item	物料码 Part No.	名称 Description	数量 Qty	备注或适用车型 Remarks or Serial No.
10	XF251-340001-000	盖板 Cover	1	Ⓓ Ⓔ Ⓕ Ⓖ Ⓗ Ⓖ
11	N163-340002-000	磁铁 Magnetic iron	1	Ⓕ
12	J00982-000022-00	垫圈22 Washer 22	1	
13	N163-340008-000	螺塞 Plug	1	

图 15 燃油系统
Fig. 15 Fuel system

© CPCD10/15/18-XW12F

序号 Item	物料码 Part No.	名称 Description	数量 Qty	备注或适用车型 Remarks or Serial No.
A1	XF254-340000-000	燃油系统 Fuel system	1	
1	G005783-008025-00	螺栓 M8×25 Bolt M8×25	2	
2	G000093-000008-00	垫圈 8 Washer 8	4	
3	30HB-341000-000	油水分离器 Oil-water separator	1	
4	XF254-340001-000	油水分离器支架 Bracket	1	
5	Q672-18-G00	双钢丝环箍 18 Clamp	6	
6	XF254-340002-W00	输油胶管(内径Φ8) Rubber pipe	1	
7	XF254-340004-W00	输油胶管(内径Φ8) Rubber pipe	1	
8	XF254-340003-W00	回油胶管(内径Φ8) Rubber pipe	1	
9	XF250-341000-000	燃油箱盖组件 Cover of fuel case assy	1	
10	XF250-340001-000	垫 Pad	1	
11	J000982-000006-00	垫圈 6 Washer 6	6	
12	G005783-006016-00	螺栓M6×16 Bolt M6×16	6	
13	N163-341000-G00	燃油箱盖 Cover of fuel case	1	
14	XF250-340003-000	橡胶圈 Rubber gasket	1	

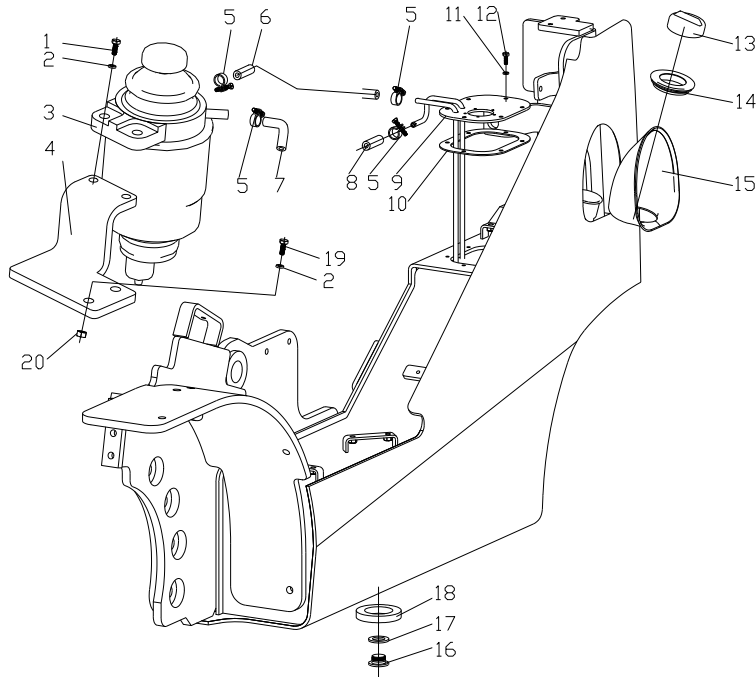


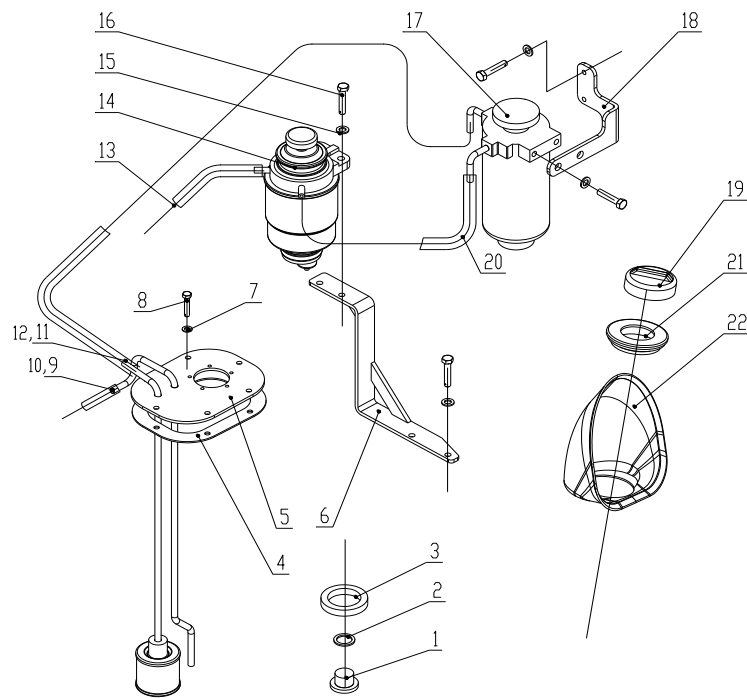
图 15 燃油系统
Fig. 15 Fuel system

© CPCD10/15/18-XW12F

	序号 Item	物料码 Part No.	名称 Description	数量 Qty	备注或适用车型 Remarks or Serial No.
	15	XF250-340002-000	燃油盖罩 Housing of fuel cover	1	
	16	N163-340008-000	螺塞 Plug	1	
	17	J00982-000022-00	垫圈22 Washer 22	1	
	18	N163-340002-000	磁铁 Magnetic iron	1	
	19	G005783-008035-00	螺栓M8×35 Bolt M8×35	2	
	20	G006170-000008-00	螺母M8 Nut M8	2	

图 16 燃油系统
Fig. 16 Fuel system

ⓂCPCD10/15/18-XW10F



序号 Item	物料码 Part No.	名称 Description	数量 Qty	备注或适用车型 Remarks or Serial No.
A1	XF308-340000-000	燃油系统 Fuel system	1	
1	N163-340008-000	螺塞 Plug	1	
2	J000982-000022-00	垫圈22 Washer 22	1	
3	N163-340002-000	磁铁 Magnetic iron	1	
4	XF250-340001-000	垫 Pad	1	
5	XF308-341000-000	燃油箱盖组件 Cover of fuel case assy	1	
6	XF308-342000-000	滤油器支架 II Bracket	1	
7	J000982-000006-00	垫圈 6 Washer 6	6	
8	G000982-006016-00	螺栓M6×16 Bolt M6×16	6	
9	XF308-340004-W00	输油胶管Φ6 Rubber pipe	1	
10	Q672-16-G00	双钢丝环箍 16 Clamp	2	
11	XF308-340001-W00	输油胶管Φ8 Rubber pipe	1	
12	Q672-18-G00	双钢丝环箍 18 Clamp	2	
13	XF308-340003-W00	输油胶管Φ8 Rubber pipe	1	
14	7LK-000-G00	柴油滤清器总成 Oil filter	1	

图 16 燃油系统
Fig. 16 Fuel system

ⓂCPCD10/15/18-XW10F

序号 Item	物料码 Part No.	名称 Description	数量 Qty	备注或适用车型 Remarks or Serial No.
15	G000093-000008-00	垫圈 8 Washer 8	8	
16	G005783-008025-00	螺栓 M8×25 Bolt M8×25	8	
17	30HB-341000	油水分离器 Oil-water separator	1	
18	XF308-340002-000	滤油器支 I Bracket	1	
19	N163-341000-G00	燃油箱盖 Cover of fuel case	1	
20	R961-340002-W00	输油胶管内径Φ8 Rubber pipe	1	
21	XF250-34003-000	橡胶圈 Rubber gasket	1	
22	XF250-34003-00	燃油盖罩 Rubber gasket	1	

图 17 发动机安装
Fig.17 Engine mount

Ⓐ CPCD10/15/18-XW32F Ⓜ CPCD10/15/18-XW10F

序号 Item	物料码 Part No.	名称 Description	数量 Qty	备注或适用车型 Remarks or Serial No.
A1	XF150-350000-000	发动机安装 Engine mount	1	Ⓐ
-	XF158-350000-000	发动机安装 Engine mount	1	Ⓜ
1	XF150-350100-000	发动机左支座 Engine bracket ,Left	1	
2	G006171-000012-01	螺母 M12×1.25 Bolt M12×1.25	2	
3	G000093-000012-00	垫圈12 Washer 12	12	Ⓐ
	G000093-000012-00		12	Ⓜ
4	G0097P1-000012-00	垫圈12 Washer 12	2	
5	XF250-350500-000	缓冲垫总成 Cushion	2	
6	G005783-010030-00	螺栓M10×30 Bolt M10×30	8	
-	G005783-010035-00	螺栓M10×35 Bolt M10×35	4	
-	G005783-010045-00	螺栓M10×45 Bolt M10×45	4	
7	G000093-000010-00	垫圈10 Washer 10	8	
8	XF150-350200-000	发动机左支架 Engine mount, Left	1	Ⓐ
	XF158-350100-000		1	Ⓜ
9	XF150-350300-000	发动机右支架 Engine mount, Right	1	Ⓐ

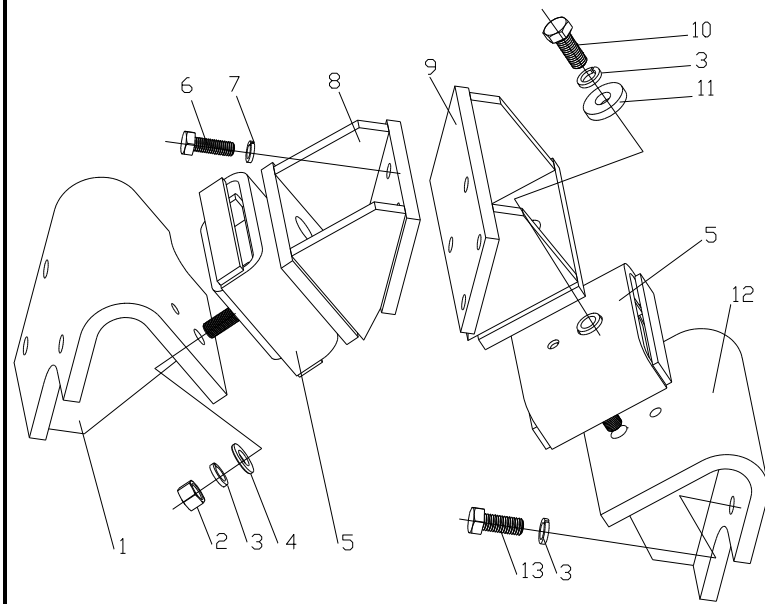
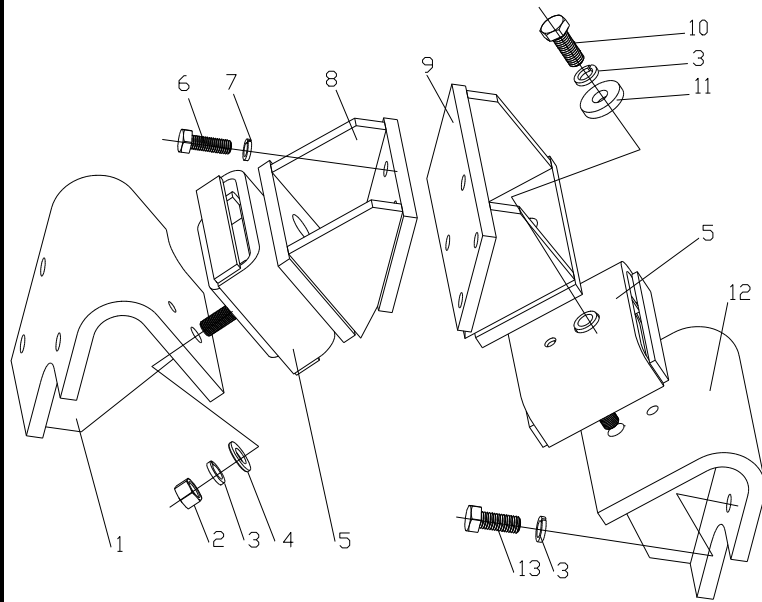


图 17 发动机安装
Fig.17 Engine mount

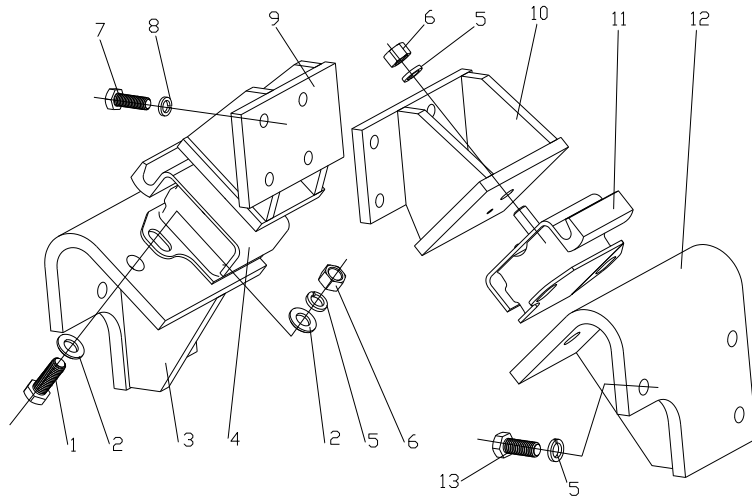
Ⓐ CPCD10/15/18-XW32F Ⓜ CPCD10/15/18-XW10F



序号 Item	物料码 Part No.	名称 Description	数量 Qty	备注或适用车型 Remarks or Serial No.
9	XF158-350200-000	发动机右支架 Engine mount, Right	1	Ⓜ
10	G005786-010035-00	螺栓 M12×1.25×30 Bolt M12×1.25×30	2	Ⓐ
10	G005786-010035-00	螺栓 M12×1.25×35 Bolt M12×1.25×35	2	Ⓜ
11	50DH-300001	垫片 Gasket	2	
12	XF150-350400-000	发动机右支座 Engine bracket ,Right	1	Ⓐ
	XF158-350300-000		1	Ⓜ
13	G005783-012030-00	螺栓M12×30 Bolt M12×30	8	Ⓐ
	G005783-012030-00		8	Ⓜ

图 18 发动机安装
Fig.18 Engine mount

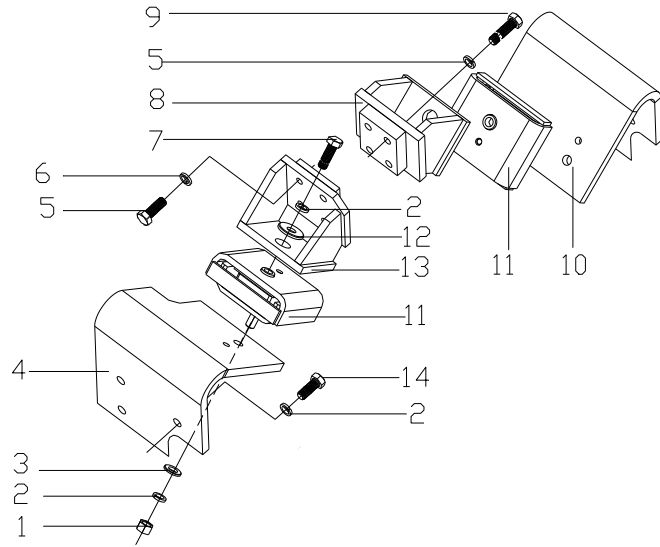
Ⓑ CPCD10/15/18-XW32B Ⓒ CPCD10/15/18-XW32M



序号 Item	物料码 Part No.	名称 Description	数量 Qty	备注或适用车型 Remarks or Serial No.
A1	XB150-350000-000	发动机安装 Engine mount	1	Ⓑ
A1	XM150-350000-000	发动机安装 Engine mount	1	Ⓒ
1	G005783-012035-00	螺栓M12x35 Bolt M12x35	4	
2	G0097P1-000012-00	垫圈 12 Washer 12	4	
3	XB150-350100-000	发动机左支座 Engine bracket ,Left	1	Ⓑ
	XM150-350100-000		1	Ⓒ
4	R564-350500-000	前支承左垫块总成 Left cushion	1	
5	G000093-000012-00	垫圈12 Washer 12	14	
6	G006170-000012-00	螺母 M12 Nut M12	6	
7	G005783-012030-00	螺栓 M10x30 Bolt M10x30	8	
8	G000093-000010-00	垫圈 10 Washer 10	8	
9	XB150-350200-000	发动机左支架 Engine mount, Left	1	Ⓑ
	XM150-350200-000		1	Ⓒ
10	XB150-350300-000	发动机右支架 Engine mount, Right	1	Ⓑ
	XM150-350300-000		1	Ⓒ
11	R564-350600-000	前支承右垫块总成 Cushion	1	

图 19 发动机安装
Fig.19 Engine mount

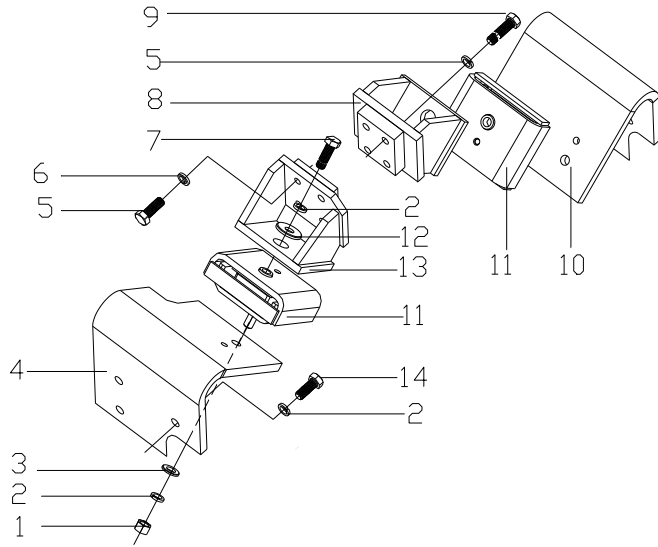
Ⓓ CPYD15/18-XW21F Ⓔ CPYD15/18-XW51F ① CPQD10/15/18-XW21F



序号 Item	物料码 Part No.	名称 Description	数量 Qty	备注或适用车型 Remarks or Serial No.
A1	XF151-350000-000	发动机安装 Engine mount	1	<2011-12-01
A1	XF153-350000-000	发动机安装 Engine mount	1	≥2011-12-01
1	G006171-000012-01	螺母 M12×1.25 Bolt M12×1.25	2	
2	G000093-000012-00	垫圈12 Washer 12	12	
3	G0097P1-000012-00	垫圈12 Washer 12	2	
4	XF150-350100-000	发动机左支座 Engine bracket ,Left	1	<2011-12-01
4	XF153-350300-000	发动机左支座 Engine bracket ,Left	1	≥2011-12-01
5	G005783-010035-00	螺栓M10×35 Bolt M10×35	4	
6	G000093-000010-00	垫圈10 Washer 10	8	
7	G005786-010035-00	螺栓 M12×1.25×35 Bolt M12×1.25×35	2	
8	XF151-350200-000	发动机右支架 Engine mount, Right	1	<2011-12-01
8	XF153-350200-000	发动机右支架 Engine mount, Right	1	≥2011-12-01
9	G005783-010045-00	螺栓 M10×45 Bolt M10×45	4	
10	XF150-350400-000	发动机右支座 Engine bracket ,Right	1	<2011-12-01
10	XF153-350400-000	发动机右支座 Engine bracket ,Right	1	≥2011-12-01

图 19 发动机安装
Fig.19 Engine mount

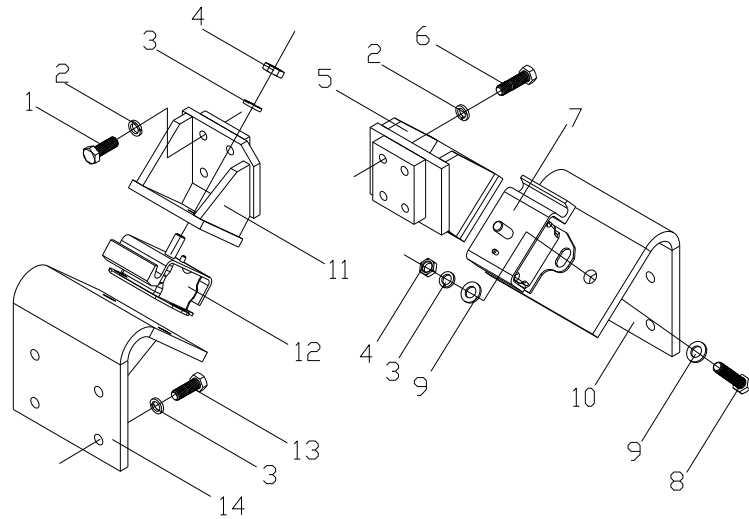
Ⓓ CPYD15/18-XW21F Ⓔ CPYD15/18-XW51F Ⓚ CPQD10/15/18-XW21F



序号 Item	物料码 Part No.	名称 Description	数量 Qty	备注或适用车型 Remarks or Serial No.
11	XF250-350500-000	缓冲垫总成 Cushion	2	
12	50DH-300001	垫片 Gasket	2	
13	XF151-350100-000	发动机左支架 Engine mount, Left	1	<2011-12-01
13	XF153-350100-000	发动机左支架 Engine mount, Left	1	≥2011-12-01
14	G005783-012030-00	螺栓M12×30 Bolt M12×30	8	

图 20 发动机安装
Fig.20 Engine mount

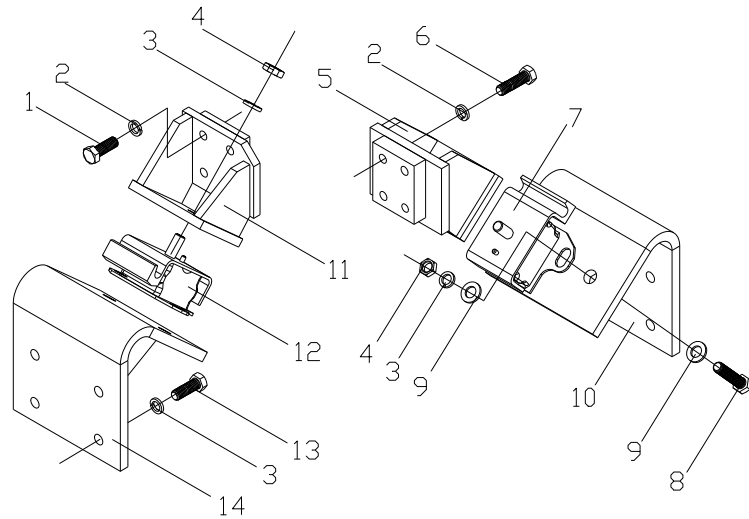
Ⓔ CPYD15/18-XW21B Ⓔ1 CPYD15/18-XW51B Ⓕ CPYD15/18-XW21M Ⓕ1 CPYD15/18-XW51M



序号 Item	物料码 Part No.	名称 Description	数量 Qty	备注或适用车型 Remarks or Serial No.
A1	XB151-350000-000	发动机安装 Engine mount	1	Ⓔ <2011-12-01
A1	XM151-350000-000	发动机安装 Engine mount	1	Ⓕ <2011-12-01
A2	XB153-350000-000	发动机安装 Engine mount	1	Ⓔ Ⓔ1 ≥2011-12-01
A2	XM153-350000-000	发动机安装 Engine mount	1	Ⓕ Ⓕ1 ≥2011-12-01
1	G005783-010035-00	螺栓M10x35 Bolt M10x35	4	
2	G000093-000010-00	垫圈10 Washer 10	8	
3	G000093-000012-00	垫圈12 Washer 12	14	
4	G006170-000012-00	螺母 M12 Nut M12	6	
5	XB151-350200-000	发动机左支架 Engine mount, Left	1	Ⓔ <2011-12-01
5	XM151-350100-000	发动机左支架 Engine mount, Left	1	Ⓕ <2011-12-01
5	XB153-350200-000	发动机左支架 Engine left mount	1	Ⓔ Ⓔ1 ≥2011-12-01
5	XM153-350100-000	发动机左支架 Engine left mount	1	Ⓕ Ⓕ1 ≥2011-12-01
6	G005783-010045-00	螺栓 M10x45 Bolt M10x45	4	
7	R564-350600-000	前支承右垫块总成 Cushion	1	
8	G005783-012035-00	螺栓M12x35 Bolt M12x35	4	
9	G0097P1-000012-00	垫圈 12 Washer 12	4	

图 20 发动机安装
Fig.20 Engine mount

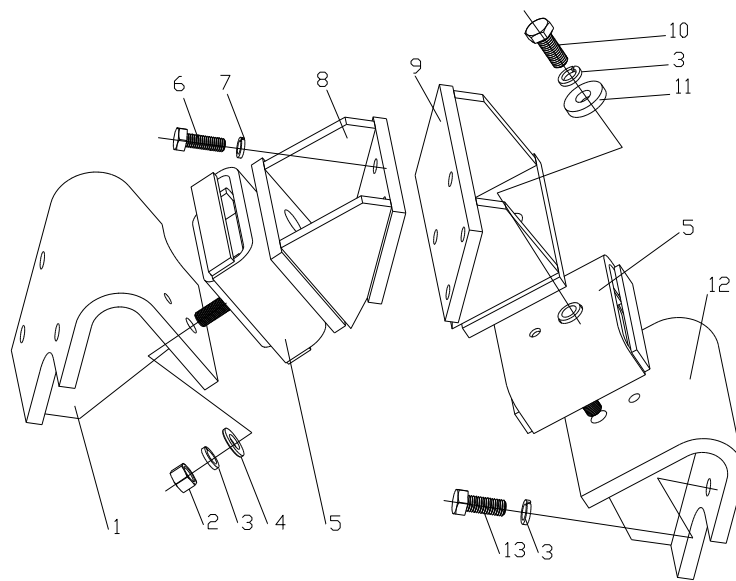
Ⓔ CPYD15/18-XW21B Ⓔ1 CPYD15/18-XW51B Ⓕ CPYD15/18-XW21M Ⓕ1 CPYD15/18-XW51M



序号 Item	物料码 Part No.	名称 Description	数量 Qty	备注或适用车型 Remarks or Serial No.
10	XB150-350400-000	发动机右支座 Engine bracket ,Right	1	
11	XB151-350200-000	发动机右支架 Engine mount, Right	1	Ⓔ <2011-12-01
11	XM151-350200-000	发动机右支架 Engine mount, Right	1	Ⓕ <2011-12-01
11	XB153-350300-000	发动机右支架 Engine mount, Right	1	Ⓔ Ⓔ1 ≥2011-12-01
11	XM153-350200-000	发动机右支架 Engine mount, Right	1	Ⓕ Ⓕ1 ≥2011-12-01
12	R564-350500-000	前支承左垫块总成 Left cushion	1	
13	G005783-012030-00	螺栓 M12x30 Bolt M12x30	8	
14	XB150-350100-000	发动机左支座 Engine bracket ,Left	1	

图 21 发动机安装
Fig.21 Engine mount

©CPCD10/15/18-XW12F



序号 Item	物料码 Part No.	名称 Description	数量 Qty	备注或适用车型 Remarks or Serial No.
A1	XF155-350000-000	发动机安装 Engine mount	1	
1	XF155-350300-000	发动机左支座 Engine bracket ,Left	1	
2	G006171-000012-01	螺母 M12×1.25 Bolt M12×1.25	2	
3	G000093-000012-00	垫圈12 Washer 12	12	
4	G0097P1-000012-00	垫圈12 Washer 12	2	
5	XF250-350500-000	缓冲垫总成 Cushion	2	
6	G005783-010030-00	螺栓M10×30 Bolt M10×30	8	
7	G000093-000010-00	垫圈10 Washer 10	8	
8	XF155-350100-000	发动机左支架 Engine mount, Left	1	
9	XF155-350200-000	发动机右支架 Engine mount, Right	1	
10	G005783-012035-00	螺栓 M12×1.25×35 Bolt M12×1.25×35	2	
11	50DH-300001	垫片 Gasket	2	
12	XF155-350400-000	发动机右支座 Engine bracket ,Right	1	
13	G005783-012030-00	螺栓M12×30 Bolt M12×30	8	

