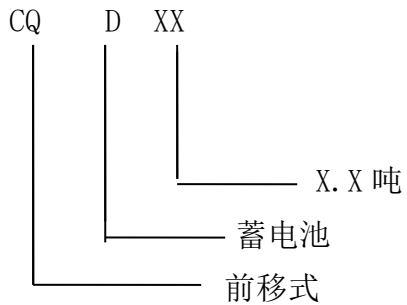


说 明

1. 本“零件目录”汇集了 CQD16-20 搬运车的零部件。
2. 查询方法:
 - 2.1 用户可根据目录中各总成图查找所需零部件的序号, 根据序号可查得相应的图号或标准件号。
 - 2.2 目录中图样的右上角表示此总成所适应的车型, 通用的零部件不加说明。
3. 订购零件时, 须写清楚所用叉车的型号, 叉车出厂编号, 所需零部件号及订购数量。
4. 维修更换零部件时为确保叉车质量, 希望使用本厂的零部件。
5. 为提高叉车的质量, 本厂将对叉车中某些零部件作些改进, 对于改进部分在此手册中不能同时进行一一修改, 请用户谅解。欲了解详细情况可与本厂销售公司或配件公司联系。
6. 叉车型号说明:



7. 缩写说明

ASS`Y 总成
SW 关
HP 高压

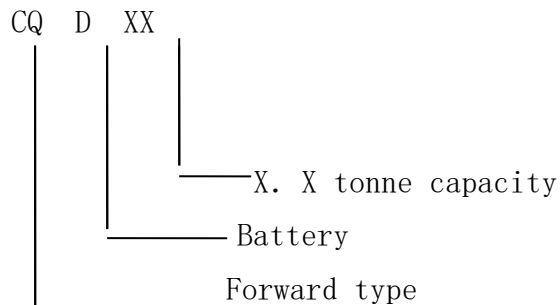
INC 包含
L.H 左
ATT. 属具

DIFF 差速器
CYL 油缸
LP 低压

R.H 右
OP. 选用
AR. 按需

INFORMATION

1. This MANUAL collects all of the parts in Series **CQD16-20** moving van having capacities 1.6 to 2 tonne.
2. Methods of looking up a part or a component in the MANUAL:
First looking up the series number of a part or a component in the drawing of the assembly ,in which the part or the component is, in the MANUAL and then the code of the drawing and standard of the part or the components in terms of the series number.
The notes, indicating the assembly is applicable for a truck ,are the right top of the assembly drawing.
3. When you want to order a part ,please tell us the model and the series NO. of the truck ,in which it is, it' s code of drawing and quantity.
4. For good work of your truck it is recommended to use the parts and component made by us if you need them in the serve and maintenance of it.
5. We reserve the right of change of the truck in construction for improving our products without notice .For the details of the change, please consult with the Sales Department.
6. Designations in the MANUAL:



7. Abbreviations in the MANUAL:

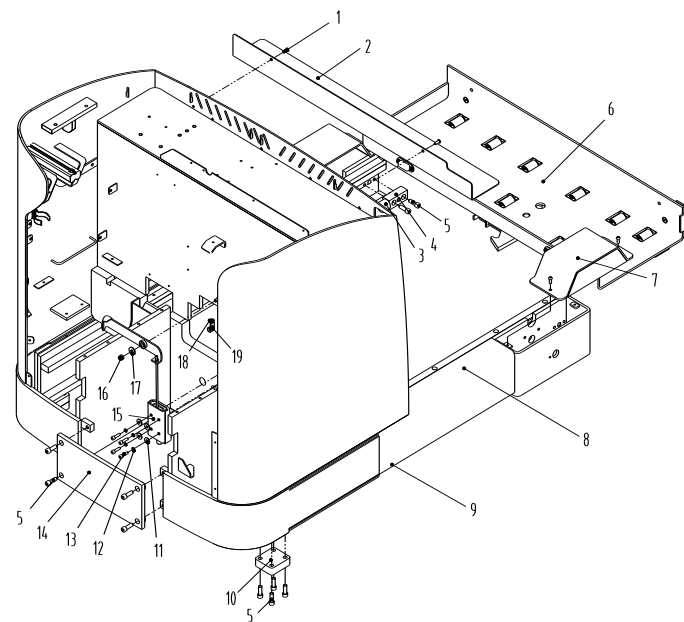
ASS`Y	Assembly	INC	Include	DIFF	Differential	R.H	Right hand
SW	Switch	L.H	Left hand	CYL	Oil pressure cylinder	OP.	Option
HP	High pressure	ATT.	Attachment	LP	Low pressure	AR.	According to requirement

TABLE of CONTENTS 目录

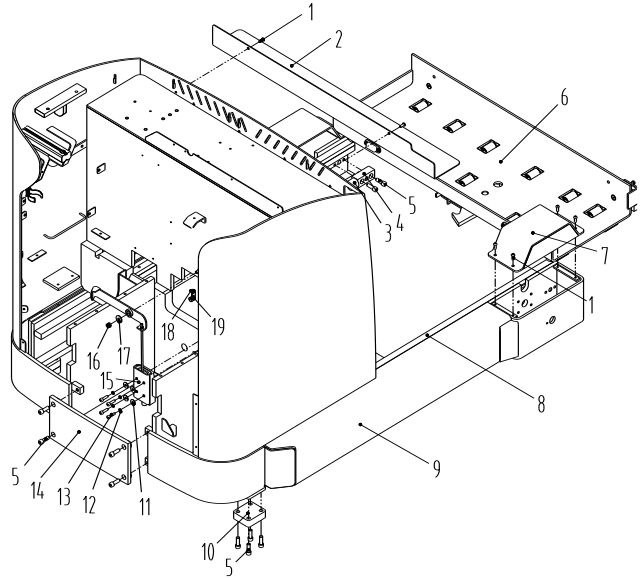
说 明.....	1
INFORMATION.....	2
I FRAME SYSTEM 车身系统.....	4
II ELECTRIC SYSTEM 电气系统.....	7
III BRAKE SYSTEM 制动系统.....	19
IV DRIVE TRANSMISSION 驱动传动系统.....	20
V OVERHEAD GUARD ASSEMBLY 护顶架总成.....	21
VI COVER ASSEMBLY 覆盖件总成.....	22
VII STEERING SYSTEM 转向系统.....	23
VIII HYDRAULIC SYSTEM 液压系统.....	24
IX MAST 门架.....	30

I FRAME SYSTEM 车身系统

图 01		车身系统			FRAME SYSTEM
序号	图 号	零部件名称	件数	备 注	CQD16
Item No	Part No	Description	Q' ty	Remark	
01	OM8*16-GBT70.2	Screw 螺钉 M8×16	12		
02	YDB2A-01041	Battery Cover 电瓶盖板	1		
03	YDB2A-01031	Crash pad 防撞垫	2		
04	YDB2A-06001	Mast stopper 滑架限位块	2		
05	OM12*35-GBT70.1	Screw 螺钉 M12×35	16		
06	YDB1F-05001	Battery tray assembly	1	CQD16	
-		电瓶托盘总成			
-	YDB2C-03001	Battery tray assembly	1	CQD20	
-		电瓶托盘总成			
07	YDB1F-07001	Bearing wheel guard	2	CQD16	
-		承重轮护罩			
-	YDB2A-04001	Bearing wheel guard	2	CQD20	
-		承重轮护罩			
08	YDB2A-A0051	Guide 导轨	2	CQD16	
-	YDB1F-A0031	Guide 导轨	2	CQD20	
09	YDB1F-02001	Frame welding assembly	1	CQD16	
-		车架焊接总成			
-	YDB2C-02001	Frame welding assembly	1	CQD20	
-		车架焊接总成			
10	YDB1B-01021	Stopper plate 限位板	2		
11	08-GBT96.1	Washer 垫圈 8	4		
12	08-GB93	Washer 垫圈 8	4		
13	OM8×30-GBT70.1	Screw 螺钉 M8×30	4		
14	YDB2A-02001	Rear plate assembly	1		
-		中后围板总成			
15	YDB2A-03001	Lever mechanism 拉杆机构	1		



I FRAME SYSTEM 车身系统

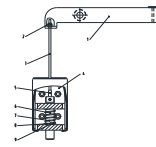
图 02		车身系统			FRAME SYSTEM
序号	图 号	零部件名称	件数	备 注	CQD20
Item No	Part No	Description	Q' ty	Remark	
16	OM10-GBT6182	Locknut 锁紧螺母 M10	1		
17	O10-GBT96.1	Washer 垫圈 10	1		
18	M10-GB/T6170	Nut 螺母 M10	2		
19	COH01-30101	Line card 线卡	2		

I FRAME SYSTEM 车身系统 (Battery tray 电瓶托盘)

图 03		车身系统			FRAME SYSTEM
序号	图 号	零部件名称	件数	备 注	CQD16、CQD20
Item No	Part No	Description	Q' ty	Remark	
1	BDB2C-20001	Roller assembly 辊筒总成	12	配侧拉电池时装配	
2	YDB1F-06001	Pallet welding assembly	1	CQD16	
-		托盘焊接总成	1		
-	YDB2A-11001	Pallet welding assembly	1	CQD20	
-		托盘焊接总成	1		
3	M10×25-GB/T70.3	Screw 内六角沉头螺钉 M10×25	2	GB/T70.3-2000	
4	YDB1B-07011	Flap 调节片	2		
5	YDB1B-07021	Tray anti block 托盘防撞块	2		
6	M10-GB/T889.1	Nut 锁紧螺母 M10	2	GB/T889.1-2000	
7	M8×25-GB/T70.1	Screw 内六角螺钉 M8×25	8	GB/T70.1-2000	
8	YDB1B-07031	Tray slider 托盘滑块	4		
9	YDB2C-04001	Tray hanging plate assembly			
-		托盘挂板总成	1		
10	YDB1B-07041	Guide support plate 导向支板	1		
11	YDB1B-07051	Hanging plate washer			
-		挂板垫圈	1		
12	25-GB/T894.1	Shaft ring 轴端挡圈 25	1	GB/T894.1-1986	
13	YDB1B-07061	Fixing bolts 固定螺栓	1		
14	YDB1A-10071	Spring II 弹簧 II	1	借用	
15	M10×60-GB/T5783	Bolt 螺栓 M10×60	1	GB/T5783-2000	
16	M10-GB/T6170	Nut 螺母 M10	1	GB/T6170-2000	
17	YDB1B-11001	Battery stopper 电瓶挡块	1		
18	25×28-GB/T12613	Steel back bearing		GB/T12613	
-		钢背轴承 25×28×15	1		
19	6-GB93	Washer 弹垫 6	4	GB/T93-87	
20	6-GB/T97.1	Washer 垫圈 6	4	GB/T97.1-2002	

I FRAME SYSTEM 车身系统 (Lever mechanism 拉杆机构总成)

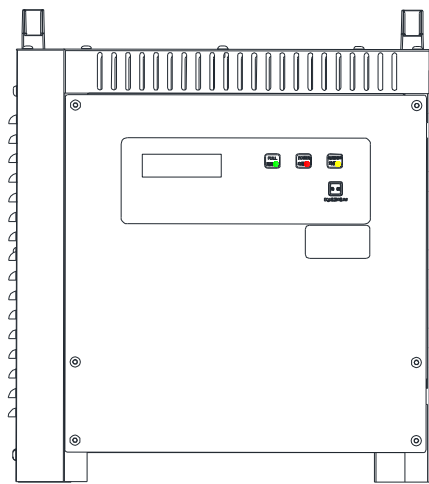
图 04		车身系统			FRAME SYSTEM
序号	图 号	零部件名称	件数	备 注	CQD20
Item No	Part No	Description	Q' ty	Remark	
1	YDB2A-09001	Pedal lever 拉杆踏板	1		
2	M6-GB/T6182	Nut 锁紧螺母 M6	1	GB/T6182-2000	
3	YDB2A-03011	Trolley 拉杆	1		
4	YDB1B-04001	Rod bracket 拉杆支架	1		
5	YDB1B-03061	Ends Bearings 端关节轴承	1		
6	YDB1B-03021	Rod pin 拉杆销轴	1		
7	YDB1B-03031	Pin spring 销轴弹簧	1		
8	YDB1B-03041	Shaft ring 挡圈	1		
9	3.5×35-GB/T879.1	Pin 弹性圆柱销 3.5×35	1	GB/T879.1-2000	



II ELECTRIC SYSTEM 电气系统(CURTIS)

图 05	电气系统 (YDD2C-01011)			ELECTRIC SYSTEM (YDD2C-01011)	
序号	图 号	零部件名称	件数	备 注	CQD16、CQD20
Item No	Part No	Description	Q' ty	Remark	
01	CDD2A-10001	Power Source SW 总电源开关	1		
02	YDD1A-33001	Horn switch 喇叭按钮	2		
03	YDD1B-12001	Direction switch 方向开关	1		
04	YDD2C-10001	Battery socket ass' y	1		
-		CURTIS 电源插座总成			
05	0M6×55	Bolt 螺栓 M6×55	4	GB/T5783-2000	
-	-GB/T5783				
06	06-GB93	Washer 弹垫 6	4		
07	06-GBT97P1	Washer 平垫 6	4		
08	0M8×25	Bolt 螺栓 M8×25	2	GB/T5783-2000	
-	-GB/T5783				
09	08-GBT96.1	Washer 垫圈 8	4		
10	08-GB93	Spring washer 弹垫 8	4		
11	0M8-GBT6170	Nut 螺母 M8	2		
12	CDD2A-12001	Accelerator 加速器	1		
13	0M8×16	Bolt 螺栓 M8×16	1	GB/T5783-2000	
-	-GB/T5783				
14	08-GBT96.1	Washer 垫圈 8	1		
15	08-GB93	Spring washer 弹垫 8	1		
16	CDD2A-16001	Horn 喇叭	1		
17	CDD3D-22001	Horn filter 喇叭滤波器	1		
18	0M4*14-GBT818	Bolt 十字槽盘头螺钉 M4*14	1		
19	CDD2A-20001	Reverse Buzzer 倒车蜂鸣器	1		
-	CDD2A-20011	Speech Reverse Buzzer	1	Selective 选配	
-		语音倒车蜂鸣器			
20	05-GB93	Washer 弹垫 5	8		

序号	图号	零部件名称	件数	备注	CQD16、CQD20
图 06	电气系统 (YDD2C-01011)				ELECTRIC SYSTEM (YDD2C-01011)
21	YDD1B-27001	Encoding disk 编码盘	1		
22	OM5*50-GBT70.1	Bolt 圆柱头内六角螺栓 M5*50	4		
23	CDD3D-29001	Key 钥匙开关	1		
24	CDD1T-50011	Meter 仪表	1		
25	YDD2C-33001	Headlight switch 大灯开关	1	Selective 选配	
26	YDD1A-A0001	Lift SW 起升开关	1		
-	OYDD1A-A00013	Lift SW 起升开关	1	标配 3 片阀	
-	OYDD1A-A00014	Lift SW 起升开关	1	标配 4 片阀	
27	YDD1A-36001	Lifting Speed Sensor 起升调速传感器	1	Selective 选配	
-					
-					
-					
-					
-					
-					

序号	图号	零部件名称	件数	备注	CQD16、CQD20
图 08	电气系统 (YDD2C-01011)				ELECTRIC SYSTEM (YDD2C-01011)
A	YDD2A-35001	Charger List 充电机清单	1		
01	YDD2A-35011	Charge 充电	1	标配	
02	YDD2A-35021	Charge 充电	1	Selective 选配	
03	YDD2A-35031	Charge 充电	1	Selective 选配	

序号	图号	零部件名称	件数	备注	CQD16、CQD20
图 09	电气系统 (YDD2C-01011)				ELECTRIC SYSTEM (YDD2C-01011)
01	YDX1B-01031	Motor brake 电机制动器	1		
02	OM8*25-GBT70P1	Bolt 内六角圆柱头螺栓 M8*25	3		
03	YDD1B-04001	Travel Moter 行走电机	1	1.6t 标配	
-	YDD2A-05001	Travel Moter 行走电机	1	2t 标配	
04	YDD1B-20001	Steering motor 转向电机	1		
05	YDD2C-04001	Steering cable 转向电源线	1		
06	YDD2C-28001	Turn proximity switch	1		
-		转向接近开关			
07	YDX1B-01021	Parking foot switch	1		
-		停车脚踏开关			

序号	图号	零部件名称	件数	备注	CQD16、CQD20
图 10	电气系统 (YDD2C-01011)				ELECTRIC SYSTEM (YDD2C-01011)
01	YDD2A-40001	Pump motor 起升电机	1		
02	0M10*35-GB5783	Bolt 螺栓 M10*35	4		
03	10-GB93	Washer 弹垫 10	4		
04	10-GBT97P1	Washer 平垫 10	4		
05	YDD2C-05001	Pump motor cable	1		
-		CURTIS 起升电机线			
06	YDD2C-06001	Travel motor cable	1		
-		CURTIS 行走电机线			
07	YDD1B-11001	Steering motor line	1		
-		转向电机线			
08	YDD2C-03001	Curtis body harness	1		
-		CURTIS 车身线束			

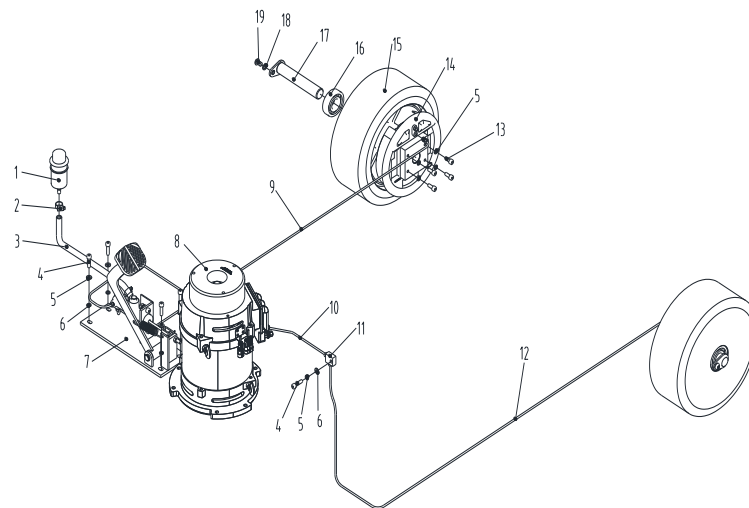
序号	图号	零部件名称	件数	备注	CQD16、CQD20
图10	电气系统 (YDD2C-01011)				ELECTRIC SYSTEM (YDD2C-01011)
01	YDD2C-37001	Transition line 过渡线	1	Selective 选配	
02	C3D3S-23008	Led Headlamp LED 前大灯	1	Selective 选配	
03	CDD2A-38001	Fan 电风扇	1	Selective 选配	
04	CDD3D-35001	Warn Lamp 警示灯	1	Selective 选配	
05	CDD3D-35002	Sound light warning light	1	Selective 选配	
-		声光警示灯			
06	CDD3D-96001	LED Lamp LED 后大灯	1	Selective 选配	
07	CDD3D-96101	Safe blue Lamp 安全蓝照灯	1	Selective 选配	
08	YDD2C-43001	Transition line 后大灯过渡线	1	Selective 选配	
09	YDD1B-21001	Display system assembly	1	Selective 选配	
-		显示系统总成			
-	CDD3D-99001	Harness fixing card	1	Selective 选配	
-		线束固定卡			
-	YDD1B-22011	Receiver bracket	1	Selective 选配	
-		接收器支架			
-	YDD1B-22021	Battery fixing bracket	1	Selective 选配	
-		摄像头电池固定支架			
-	YDD1B-22031	Harness guard plate	1	Selective 选配	
-		线束护板			
-	05-GB93	Washer 弹垫 5	9	Selective 选配	
-	05-GBT97P1	Washer 平垫 5	9	Selective 选配	
-	0M5*12-GB5783	Bolt 螺栓 M5*12	9	Selective 选配	
-	0M6*16-GB5783	Bolt 螺栓 M6*16	2	Selective 选配	
-	06-GB93	Washer 弹垫 6	6	Selective 选配	
-	06-GBT97P1	Washer 平垫 6	6	Selective 选配	
-	0M6*20-GB5783	Bolt 内六角螺钉 M6*20	4	Selective 选配	

序号	图号	零部件名称	件数	备注	CQD16、CQD20
图 11	电气系统 (YDD2C-01011)				ELECTRIC SYSTEM (YDD2C-01011)
-	0M5*12-GB5783	Bolt 丙六角螺钉 M5*12	7	Selective 选配	
10	YDD2C-10321	Transition line 周身蓝光灯过渡线	1	Selective 选配	
-					
11	C3D7C-96101	Body blue light 周身蓝光灯	1	Selective 选配	
-					
-					
-					
-					
-					
-					
-					
-					
-					
-					

序号	图号	零部件名称	件数	备注	CQD16、CQD20
图 12	制动系统				FRAME SYSTEM
01	YDD2C-09001	CURTIS Control Unit	1	2t 标配	
-		CURTIS 电控总成			
02	YDD2C-11001	CURTIS Control Unit	1	1.6t 标配	
-		CURTIS 电控总成			
03	08-GBT96.1	Washer 垫圈 8	7		
04	08-GB93	Spring washer 弹垫 8	7		
05	0M8*25-GBT70P1	Bolt 内六角圆柱头螺栓 M8*25	7		
06	YDD1B-06011	Relay 12V 继电器	3		
07	0M5*16-GB5783	Bolt 螺钉 M5*16	3		
08	05-GB93	Washer 弹垫 5	3		
09	05-GBT97P1	Washer 平垫 5	3		
10	QDD6A-18001	Converter DC 转换器	1		
11	0M4*14-GBT818	Bolt 十字槽盘头螺钉 M4*14	4		
12	04-GB93	Washer 弹垫 4	4		
13	04-GBT97P1	Washer 平垫 4	4		
14	YDD2C-07001	Steering controller	1		
-		CURTIS 转向控制器			
15	0M6*20-GB5783	Bolt 螺栓 M6*20	4		
16	06-GB93	Washer 弹垫 6	12		
17	06-GBT97P1	Washer 平垫 6	12		
18	CDD3D-19001	Fuse box 保险丝盒	1		
19	0M6*20-GB5783	Bolt 螺栓 M6*20	4		

III BRAKE SYSTEM 制动系统

序号	图号	零部件名称	件数	备注	CQD16、CQD20
图 12	制动系统				FRAME SYSTEM
01	CDX2A-01031	Storage tank 储油罐	1		
02	020-JBT8870	Clamp 卡箍Φ12-20	1		
03	YDX2A-01011	Rubber tube 制动橡胶管	1		
04	0M8×30-GBT70.1	Screw 螺钉 M8×30	5		
05	08-GBT96.1	Washer 垫圈 8	5		
06	08-GB93	Spring washer 弹垫 8	14		
07	YDX2A-02001	Foot brake assembly	1		
-		脚制动总成			
08	YDX1B-01031	Motor brake 电机制动器	1		
09	YDX1F-02001	Left brake pipe	1	CQD16	
-		制动钢管左总成			
-	YDX2A-08001	Left brake pipe	1	CQD20	
-		制动钢管左总成			
10	YDX2A-07001	Rear brake pipe	1		
-		制动钢管后总成			
11	YDX2A-01021	Steel pipe transition joint	1		
-		钢管过渡接头			
12	YDX1F-03001	Right brake pipe	1	CQD16	
-		制动钢管右总成			
-	YDX2A-06001	Right brake pipe	1	CQD20	
-		制动钢管右总成			
13	0M8×25-GBT70.1	Screw 螺钉 M8×25	8		
14	YDX2A-A0011	Brake assembly	2	左右对称各一	
-		制动器总成			
15	YDX1F-04001	Bearing wheel assembly	2	CQD16	
-		承重轮总成			



III BRAKE SYSTEM 制动系统

序号	图号	零部件名称	件数	备注	CQD16、CQD20
图 13	驱动传动系统				DRIVE TRANSMISSION
-	YDX2A-20001	Bearing wheel assembly	2	CQD20	
-		承重轮总成			
16	06306-GB276	Bearing 轴承 6306	2		
17	YDX1F-05001	Pin shaft 承重轮销轴总成	2	CQD16	
-	YDX2A-10001	Pin shaft 承重轮销轴总成	2	CQD20	
18	010-GB93	Spring washer 弹垫 10	2		
19	OM10*16-GBT70P2	Screw 螺钉 M10×16	2		

IV DRIVE TRANSMISSION 驱动传动系统

序号	图号	零部件名称	件数	备注	CQD16
图 14	驱动传动系统				DRIVE TRANSMISSION
01	CDQ1H-01011	Rim nut 轮辋螺母	6		
02	M6×30-GB70.2	Screw 螺钉 M6×30	1		
03	YDQ2A-01031	Gear retaining ring 小齿轮挡圈	1		
-					
04	YDQ1B-21071	Inductive magnetic strip 感应磁条	1		
-					
05	YDQ1F-01021	Steering Gear 转向小齿轮	1		
06	COH01-30101	Line card 线卡	2		
07	YDQ1F-01011	Drive mounting plate 变速箱安装板	1		
-					
08	M8×25-GB70.2	Screw 螺钉 M8×25	12		
09	M12×35-GB/T70.1	Screw 螺钉 M12×35	8	10.9 级	
10	YDQ2A-01041	Plate 转向电机安装板	1		
11	8-GB93	Spring washer 弹垫 8	14		
12	M8×30-GB 70.1	Screw 螺钉 M8×30	3		
13	M8×25-GB 70.1	Screw 螺钉 M8×25	8		
14	M4×10-GB 70.3	Screw 螺钉 M4×10	3		
15	12×40-GB120.1	Cylindrical pin 圆柱销 12×40	2		
-					
16	YDQ1B-21041	Gearbox assembly 变速箱总成	1		
-					
17	YDQ1B-21011	Drive wheel assembly 驱动轮总成	1		
-					

IV DRIVE TRANSMISSION 驱动传动系统

序号	图号	零部件名称	件数	备注	CQD20
图 15	护顶架总成				OVERHEAD GUARD SYSTEM
01	YDQ2A-01051	Rim nut 轮辋螺母	6		
02	COH01-30101	Line card 线卡	2		
03	YDQ2A-01011	Drive mounting plate	1		
-		变速箱安装板			
04	M12×35-GB/T70.1	Screw 螺钉 M12×35	8	10.9 级	
05	M8×30-GB/T70.1	Screw 螺钉 M8×30	9		
06	12×40-GB120.1	Cylindrical pin 圆柱销 12×40	2		
-					
07	M8×30-GB 70.1	Screw 螺钉 M8×30	9		
08	8-GB93	Spring washer 弹垫 8	14		
09	12-GB93	Spring washer 弹垫 12	6		
10	YDQ2A-01041	Plate 转向电机安装板	1		
11	M8×20-GB70.2	Screw 螺钉 M8×20	4		
12	YDQ2A-01021	Steering Gear 转向小齿轮	1		
13	YDQ2A-01031	Gear retaining ring 小齿轮挡圈	1		
-					
14	M6×30-GB70.2	Screw 螺钉 M6×30	1		
15	YDQ2A-03001	Gearbox assembly 变速箱总成	1		
-					
16	YDQ2A-21011	Drive wheel assembly 驱动轮总成	1		

V OVERHEAD GUARD ASSEMBLY 护顶架总成

序号 Item No	图号 Part No	零部件名称 Description	件数 Q' ty	备注 Remark
01	YDJ1F-02001	Floor 底板总成	1	CQD16
-	YDJ2C-05001	Floor 底板总成	1	CQD20
02	YDJ2C-01071	Floor pad 底板垫	1	
03	YDJ2C-01061	Front cover plate 前盖板	1	
04	M6×12-GB/T70.2	Bolt 内六角平圆头螺钉 M6×12	18	
05	YDJ2C-01041	Lower instrument cover	1	
-		下仪表罩		
06	YDJ2C-01031	Under instrument cover	1	
-		上仪表罩		
07	M8×30-GB/T70.1	Bolt 内六角螺钉 M8×30	1	
08	C2J3A-01061	Dust cover 防尘套	4	
09	YDJ2C-01031	Elbow rest 肘垫	1	
10	M8-GB/T6170	Nut 螺母 M8	2	
11	YDJ2C-01051	Electronic control cover	1	
-		电控罩	1	
12	YDJ2C-01011	Cover plate 转控盖板	1	
13	YDJ2A-04001	Mount chair 座椅 BF6	1	
14	YDJ2C-03001	Machine covers 机罩焊接总成	1	
15	OM8*16-GB5783	Bolt 螺栓 M8*16	3	
16	8-GB93	Spring washer 弹簧垫圈 8	3	
17	8-GB96.1	Washer 平垫 8	3	
18	YDJ2C-04001	Hood rotating support	1	
-		机罩旋转支架		
19	YDJ2C-02001	Pedal 上车踏板	1	
20	C2F3A-10021	Rubber pad I 橡胶垫 I	2	CQD20

CQD16、CQD20

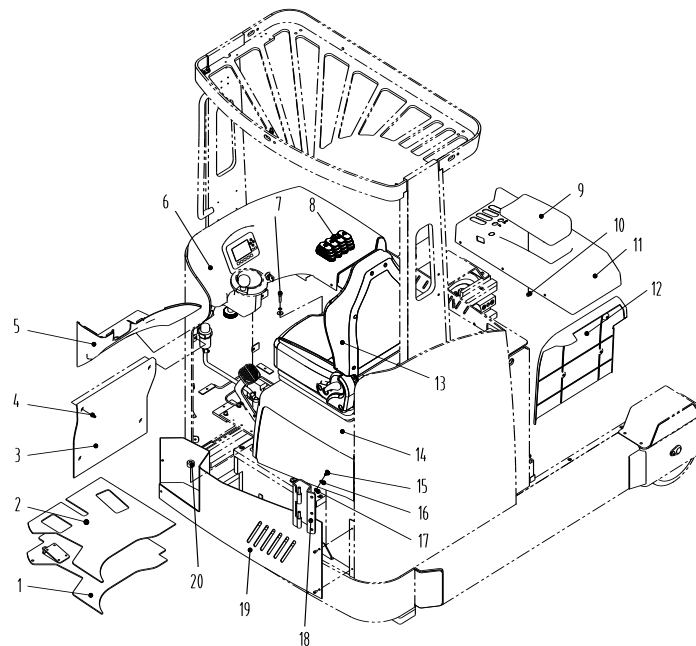


图 17 转向系统

STEERING SYSTEM

VII STEERING SYSTEM 转向系统

序号 Item No	图号 Part No	零部件名称 Description	件数 Q' ty	备注 Remark
01	YDK2A-01021	Hose L.P. 泵吸油管	1	
02	0D50-JBT8870	Clamp 蜗轮蜗杆卡箍 Φ32-50	2	
03	YDK2A-A0061	Valve Control 阀操纵总成	1	
04	YDK2A-02001	Hydraulic Oil Tank 液压油箱	1	
05	YDK2A-05001	Gear Pump 泵安装图	1	
06	JGIZD-080163 (NL163J)	Hose H.P. 三片阀高压胶管 I	1	
07	0M8*25-GBT70P1	Bolt 内六角螺栓 M8×25	2	
08	JGIZD-080170 (NL170J)	Hose H.P. 三片阀高压胶管 II	1	
09	0TTPG-218	Clamp 管夹	2	
10	0M8*30-GBT70P1	Bolt 内六角螺栓 M8×30	4	
11	08-GB93	Washer 弹垫 8	4	
12	0M10*35-GBT70P1	Bolt 内六角螺栓 M10×35	2	
13	YDK2A-07001	Guide 导轨总成	1	
14	YDK2A-01011	Fixing Board 压板	1	
15	YDK1B-08001	Pipe 多路阀供油钢管	1	
16	YDK1B-29001	Pipe 四片阀钢管总成 II	1	
17	YDK1B-28001	Pipe 四片阀钢管总成 I	1	
18	YDK1B-27001	Pipe 三片阀钢管总成 II	1	
19	YDK1B-26001	Pipe 三片阀钢管总成 I	1	
20	YDK1B-25001	Pipe 倾斜钢管总成 II	1	
21	YDK1B-24001	Pipe 倾斜钢管总成 I	1	
22	JGIZD-080248 (NL248J)	Hose H.P. 四片阀高压胶管 I	1	
23	JGIZD-080259 (NL259J)	Hose H.P. 四片阀高压胶管 II	1	
24	JGIZD-080207 (NL207J)	Hose H.P. 倾斜高压胶管 I	1	
25	JGIZD-080215 (NL215J)	Hose H.P. 倾斜高压胶管 II	1	
26	YDK1B-01051	Fixing Board 钢管固定板	1	

CQD16、CQD20

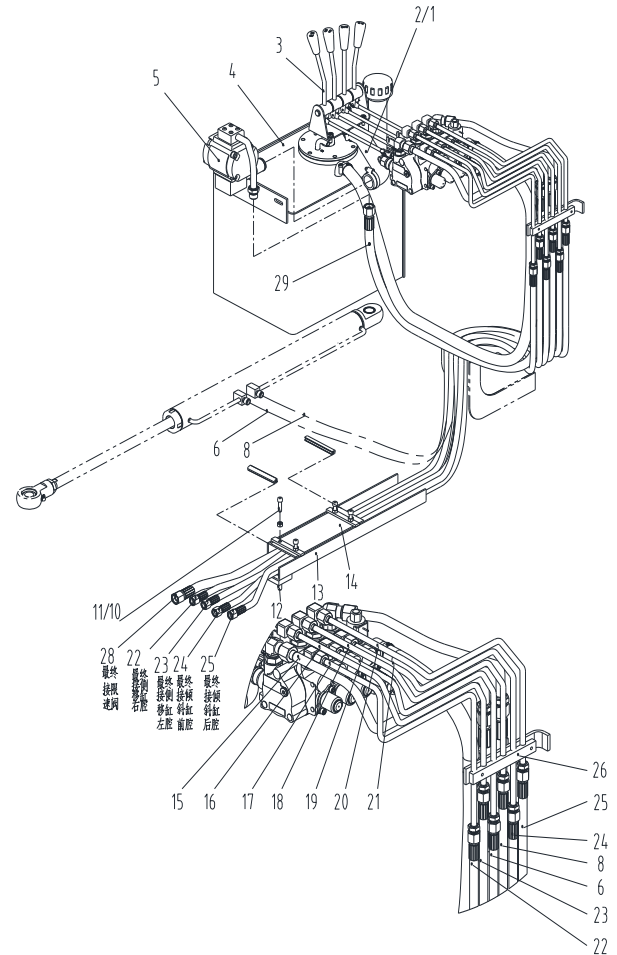


图 19 液压系统

HYDRAULIC SYSTEM

X HYDRAULIC SYSTEM 液压系统

1. HYDRAULIC PIPING SYSTEM 液压管路系统

序号 Item No	图号 Part No	零部件名称 Description	件数 Q' ty	备注 Remark
01	0M6*30-GBT70P1	Bolt 内六角螺钉 M6×30	4	
02	06-GB93	Washer 垫圈 6	4	
03	YDK1B-32002	Flange 出油法兰总成	1	
04	019*2P65-GBT3452P1	O-Ring O型密封圈 19(内)×2.65	1	
05	0M8*110-GB70P1	Bolt 螺栓 M8×110	2	
06	019*2P65-GBT3452P1	O-Ring O形密封圈 40(外)×3.1	1	
07	0M8*40-GB70P1	Bolt 螺栓 M8×40	4	
08	08-GB93	Washer 弹垫 8	6	
09	YDK1B-31002	Flange 吸油法兰总成	1	
10	YDK1B-34001	Gear Pump 齿轮泵	1	

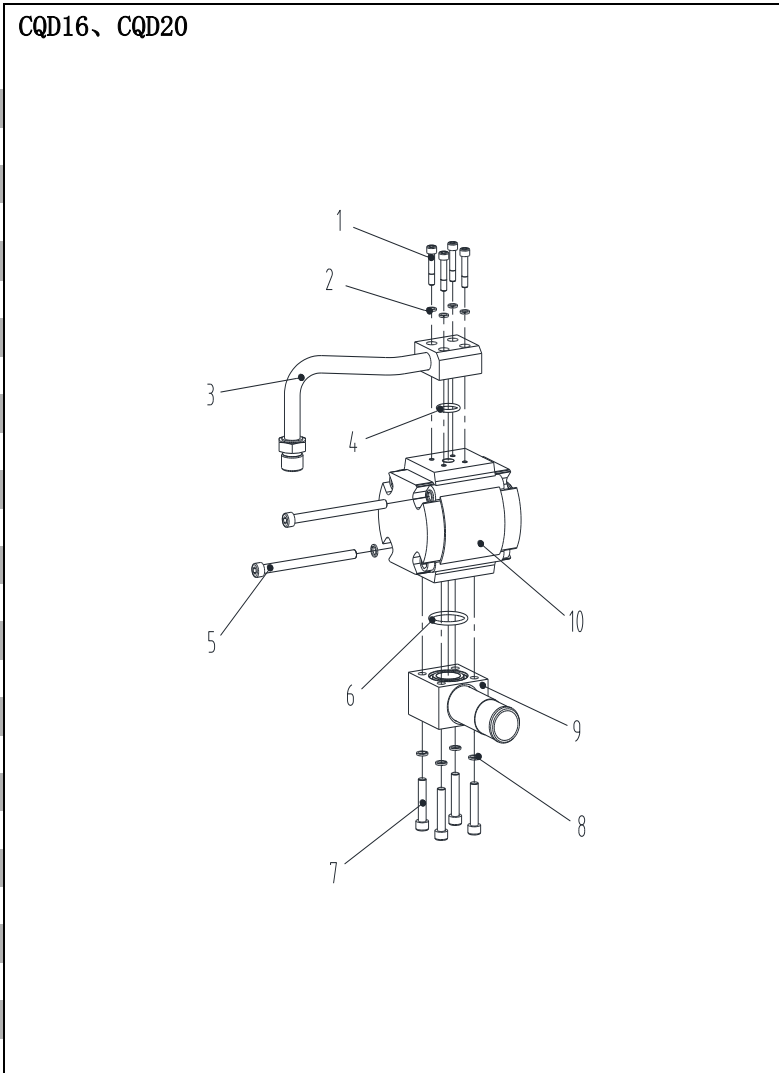


图 22 多路阀

MULTI-WAY VALVE ASSEMBLY

4. MULTI-WAY VALVE ASSEMBLY 多路阀预装图

序号 Item No	图号 Part No	零部件名称 Description	件数 Q' ty	备注 Remark
01	02×12-GBT91	Pin 开口销 2x12	AR	
02	05-GB95	Washer 垫圈 5	AR	
03	COK01-20001	Pin 销钉	AR	
04	010-GB93	Washer 垫圈 10	AR	
05	0M10×1.25×25- GBT5786	Bolt 螺栓 M10×1.25×25	3	
06	0M6×10-GBT818	Bolt 螺钉 M6×12	1	
07	CDK1H-24001	Linkage Axial 连接轴	1	
08	YDK1B-02022	Bar Support 阀杆支架	1	
09	08-GBT97P1	Washer 垫圈 8	4	
10	010-GBT93	Spring Washer 弹圈 8	4	
11	0M8×30-GBT5783	Bolt 螺栓 M8×30	4	
12	YDK1B-A7012	Operation Stick 操纵杆	AR	
13	YDK1A-A0051	Operating Handle 操纵手柄	AR	
14	YDK2A-06012	Link bar 连接杆	AR	
15	C2K3A-25051	Washer 垫片	AR	
16	CDK2A-06021	Conditioning set 调节套	AR	

CQD16、CQD20

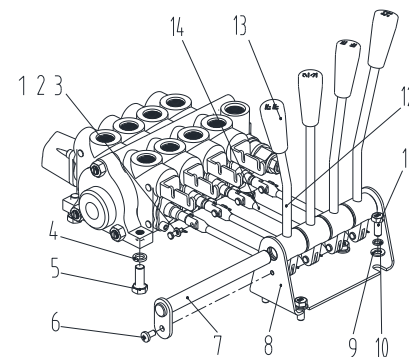


图 24 门架系统 (CQD16)

MAST SYSTEM

IX MAST SYSTEM 门架系统三级全自由

序号	图号	零部件名称	件数	备注	CQD16
图 20	门架系统				MAST SYSTEM
01	CCM1E-02002	Outer mast ass'y 外门架滚轮安装图	1		
02	CCM1E-05002	Middle mast ass'y 中门架滚轮安装图	1		
03	CCM1E-08002	inner mast ass'y 内门架滚轮安装图	1		
04	CCM1E-16002	Piping system 工作装置液压系统	1		
05	CCM1E-A0192	Chain LH1223 后缸链条总成	2		
06	CCM1E-A0201	Chain LH1246 前缸链条总成	2		
07	CCM1E-43002	Fork frame bearing ass'y 前移侧移器安装图	1		
08	CCM1E-A0561	Fork ass'y 货叉总成	2		
09	CCM1E-11002	前移滑架滚轮安装图	1		
10	014-GBT97.1	Washer, lock 垫圈 14	2	GBT97.1	
11	014-GB93	Washer, lock 弹簧垫圈 14	2	GB93	
12	0M14×1.5×30	Bolt 螺栓 M14×1.5×30	2	GB/T5785	
13	CCM1E-49002	Shelf 挡货架总成	1		
14	08-GB93	Washer, lock 弹簧垫圈 8	2	GB93	
15	0M8×16-GBT5783	Bolt 螺栓 M8×16	2	GB/T5783	
16	C2M1D-40001	Pin shaft 销轴 25×90	1		
17	CCM1E-55001	前移油缸总成	1		
18	020-GB93	Washer, lock 弹簧垫圈 20	4	GB93	
19	0M20×2.5×65	Bolt 螺栓 M20×2.5×65	2	GB/T5785	
20	CCM1E-11011	前移架支座盖	2		
21	0M16×75-GBT70.1	Bolt 螺栓 M16×75	4	GBT70.1	

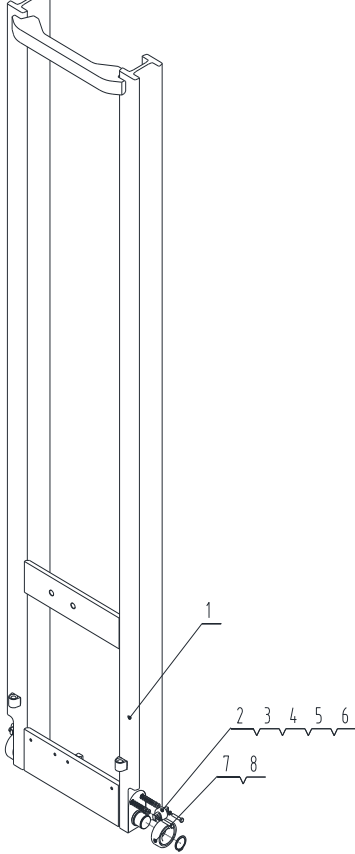
IX MAST SYSTEM 门架系统三级全自由

序号	图号	零部件名称	件数	备注	CQD16
图 22	门架系统				MAST SYSTEM
01	CCM1E-A0022	Outer mast ass'y 外门架总成	1		
02	0M16×1.5-GBT6171	Mut 螺母 M16×1.5	2	GBT6171	
03	0M16×1.5×50	Bolt 螺栓 M16×1.5×50	2	GB/T5785	
04	C2M3A-A7041	djustment washer 调整垫片	12		
05	C2M3A-02041	Adjustment washer 调整垫块	4		
06	010-GB93	Washer, lock 弹簧垫圈 10	4	GB93	
07	0M10×1.25×40	Bolt 螺栓 M10×1.25×40	4	GB/T5785	
08	CCM1E-13021	Side bearing 外门架侧滚轮组	2		
09	045-GBT894.1	Circlips 弹性挡圈-A型 45	2		
10	CCM1E-13011	Bearing 主滚轮	2		

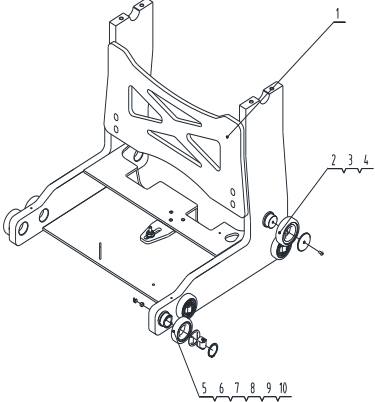
IX MAST SYSTEM 门架系统三级全自由

序号	图号	零部件名称	件数	备注	CQD16
图 23	门架系统				MAST SYSTEM
01	CCM1E-A0032	Middle mast ass'y 中门架总成	1		
02	C2M1A-12001	Cchain bearing 780708K1 链轮	2		
03	040-GBT894.1	Circlips 弹性挡圈-A型 40	2		
04	CCM1D-14001	Side bearing CN-3 侧滚轮	4		
05	0M8×40-GB5783	Bolt 螺栓 M8×40	8		
06	08-GB93	Washer, lock 弹簧垫圈 8	8	GB93	
07	CCM1D-12031	Adjustment washer 调整垫块	16		
08	CCM1D-12041	Adjustment washer 调整垫块	66		
09	CCM1E-13011	Bearing 主滚轮	2		
10	045-GBT894.1	Circlips 弹性挡圈-A型 45	2		
11	0M12×20-GBT70.1	Bolt 内六角螺钉 M12×20	2	GBT70.1	
12	CCM1D-16041	调整铜套	2		
13	CCM1E-13011	Bearing 主滚轮	2		
14	055-GBT894.1	Circlips 弹性挡圈-A型 55	2		

IX MAST SYSTEM 门架系统三级全自由

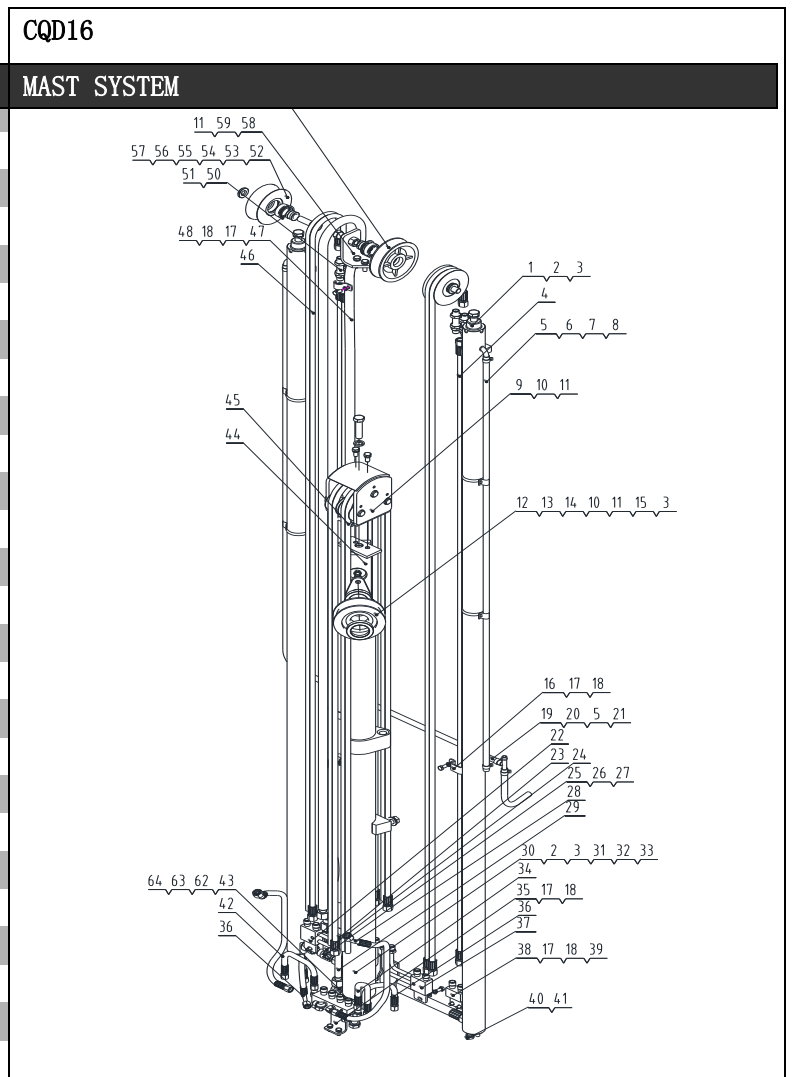
序号	图号	零部件名称	件数	备注	CQD16
图 24	门架系统				MAST SYSTEM
01	CCM1E-A0042	Inner mast ass'y 内门架总成	1		
02	CCM1D-14001	Side bearing CN-3 侧滚轮	2		
03	0M8×40-GB5783	Bolt 螺栓 M8×40	4		
04	08-GB93	Washer, lock 弹簧垫圈 8	4	GB93	
05	CCM1D-12031	Adjustment washer 调整垫块	8		
06	CCM1D-12041	Adjustment washer 调整垫块	32		
07	CCM1E-13011	Bearing 主滚轮	2		
08	045-GBT894.1	Circlips 弹性挡圈-A型 45	2		

IX MAST SYSTEM 门架系统三级全自由

序号	图号	零部件名称	件数	备注	CQD16
图 25	门架系统				MAST SYSTEM
01	CCM1E-12003	前移滑架总成	1		
02	C2M3A-A0191	Main bearing 980811NT 滚轮	2		
03	OM8×16-GBT70.2	Bolt 螺栓 M8×16	2	GB70.2	
04	CCM1E-06011	Close over 滚轮盖板	2		
05	CCM1D-A0071	Main bearing 前移主滚轮	6		
06	055-GBT894.1	Circlips 弹性挡圈-A型 55	6		
07	CCM1D-25001	侧滚轮组	6		
08	C2M1D-18031	760211KT 防尘圈	6		
09	CCM1E-07131	NL077.7 调节螺钉	6		
10	CCM1E-07121	NL077.7 防松片	6		

IX MAST SYSTEM 门架系统三级全自由

序号	图号	零部件名称	件数	备注
图 25	门架系统			
01	CCM1E-A0062	Tilt cyl. 后升降油缸	2	
02	OM16×1.5×45	Bolt 螺栓 M16×1.5×45	3	GB5785
03	O16-GB93	Washer, lock 弹簧垫圈 16	4	GB93
04	CCM1E-A0162	Hose h.p 双联属具胶管 I	2	
05	CCM1E-A7072	左回油管	1	
06	0∅14×10×0.8t	Bolt 弹性卡箍∅14×10×0.8t	5	QCT621-1999
07	08×300-GBT22344	扎带 8×300	4	
08	OTLE-091	尼龙管卡	4	
09	CCM1E-22002	前缸管轮支架总成	1	
10	OM10×1.25×20	Bolt 螺栓 M10×1.25×20	3	GB5786
11	O10-GB93	Washer, lock 弹簧垫圈 10	5	GB93
12	CCM1E-27021	780309K3 链轮	1	
13	CCM1E-21002	前缸链轮轴	1	
14	CCM1E-16012	限位挡圈	2	
15	OM16×1.25×65	Bolt 螺栓 M16×1.5×65	1	GB5786
16	CCM1E-27041	胶管固定卡	2	
17	OM8×16-GBT5783	Bolt 螺栓 M8×16	2	GBT5783
18	O8-GB93	Washer, lock 弹簧垫圈 8	18	GB93
19	CCM1E-A7082	右回油管	1	
20	C2M3A-01051	回油三通	1	
21	CCM1E-16032	门架回油管	1	
22	CCM1E-47001	右过渡通体总成	1	
23	CCM1E-51001	右连接通体总成	1	
24	JGLZS-130069 (J)	Hose h.p. 高压胶管 II	1	
25	OTBA-044	凸三通接头	1	
26	OTBA-001	M20-M22 直通接头	1	



IX MAST SYSTEM 门架系统三级全自由

序号	图号	零部件名称	件数	备注	CQD16
图 25	门架系统				MAST SYSTEM
27	CCM1E-32001	Hose h.p. 13II 高压胶管 I	1		
28	CCM1D-38001	Hose h.p. 侧移缸供油管	1		
29	CCM1E-36001	Steel pipe ass'y 前缸钢管	1		
30	CCM1E-A0072	Tilt cyl. 前升降油缸	1		
31	OM14×1.5×40	Bolt 螺栓 M14×1.5×40	2	GB/T5785	
32	014-GB93	Washer, lock 弹簧垫圈 14	2	GB93	
33	014-GBT97.1	Washer, lock 垫圈 14	2	GB97.1	
34	JGIZD-030033(NL033J)	属具胶管IV	1		
35	CCM1E-52001	十通总成	1		
36	JGLZD-060032(NL032J)	属具胶管III	1		
37	CCM1E-46001	左过渡通体总成	1		
38	CCM1E-50001	左连接通体总成	1		
39	08-GBT97.1	Washer, lock 垫圈 8	4	GBT97.1	
40	OM12×1.25×35	Bolt 螺栓 M12×1.25×35	2	GB5786	
41	012-GB93	Washer, lock 弹簧垫圈 12	2	GB93	
42	JGIZD-060032(NL032J)	属具胶管 II	1		
43	OTBA-031	M27-M22 直角接头	1		
44	CCM1E-19002	前缸座总成	1		
45	CCM1E-A0182	双联胶管III	2		
46	CCM1E-A0172	双联胶管 II	2		
47	CCM1E-A0152	高压胶管 II	1		
48	CBM6A-01041	管卡	1		
49	CCM1E-34001	三通总成	1		
50	CCM1F-20021	M16×1.5Z 接头	4		
51	OM16×1.5-GBT6173	Nut 六角薄螺母 M16×1.5	8		
52	CCM1D-51031	属具管轮	2		

IX MAST SYSTEM 门架系统三级全自由

序号	图号	零部件名称	件数	备注	CQD16	
图 26	门架系统				MAST SYSTEM	
53	CCM3A-12021	台阶螺栓	3			
54	C2M3A-28021	Casing 套管	3			
55	042-GBT893.1	Circlips 弹性挡圈-A型 42	3	GB893.1		
56	06004-GBT276	轴承 6004-2RS	3			
57	C2M3A-28031	Washer 垫圈 I	2	C2M3A-28031		
58	CCM1E-27011	主管轮安装板	1			
59	0M10×1.25×35	Bolt 螺栓 M10×1.25×35	2	GBT5786		
60	CCM1A-18021	胶管滑轮	1			
61	0M16×1.25	Nut 螺母 M16×1.25	1	GBT6171		
62	C2M1A-A0201	XSF-F16L-K 限速阀	1			
63	019×2.65	O形圈 19×2.65	1	GBT3452.1-2000		
64	JGIZS-130054(J)	Hose h.p. 高压胶管IV	1			
65	CCM1D-A0061	Tilt cyl. 倾斜油缸	2			
66	0M16×1.5×45	Bolt 螺栓 M16×1.5×45	4	GBT5786		
67	016-GB93	Washer, lock 弹簧垫圈 16	4	GB93		

IX MAST SYSTEM 门架系统三级全自由

序号	图号	零部件名称	件数	备注	CQD16
图 19	门架系统				MAST SYSTEM
01	CCM1E-44002	Fork frame ass'y 后又架总成	1		
02	CCM1D-12041	M8 调整垫块 t0.5	78		
03	CCM1D-12031	M8 调整垫块 t5	16		
04	08-GB93	Washer, lock 弹簧垫圈 8	10	GB93	
05	0M8×50-GB5782	Bolt 螺栓 M8×50	8	GB5782	
06	CCM1D-14001	Side bearing CN-3 侧滚轮	4		
07	045-GB894.1	Circlips 弹性挡圈-A型 45	6	GB894.1	
08	CCM1E-13011	Main bearing 主滚轮	6		
09	0M10-GBT6182	Nut 螺母 M10	2	GB6182	
10	ZC025-125A2	下挂钩	2		
11	06-GB93	Washer, lock 弹簧垫圈 6	12	GB93	
12	0M6×12-GBT5783	Bolt 螺栓 M6×12	4	GBT5783	
13	ZC035-127A1	护板	2		
14	CCM1E-45002	内框架安装图	1		
15	02528*30-GBT12613P1	钢背轴承 25×28×30	2		
16	CCM2H-A7071	调整垫片	4		
17	0M8×16-GB5783	Bolt 螺栓 M8×16	2	GB5783	
18	C2M6B-26001	销轴 II	2		
19	0M6-JBT7940.1	直通式压注油杯 M6	2		
20	04×10-GBT12618	铆钉 4×10	4		
21	ZC035-217A1	标牌	1		
22	0M16×60-GBT70P1	内六角螺钉 M16×60	4		
23	ZC025-130A2	调整垫 II	4		
24	ZC025-129A2	调整垫 I	2		
25	CCM1E-48002	前叉架总成	1		

IX MAST SYSTEM 门架系统三级全自由

序号	图号	零部件名称	件数	备注	CQD20
图 20	门架系统				MAST SYSTEM
01	CCM2H-02001	外门架滚轮安装图	1		
02	CCM2H-05001	中门架滚轮安装图	1		
03	CCM2H-08001	内门架滚轮安装图	1		
04	CCM2H-12001	工作装置液压系统	1		
05	CCM1E-A0201	Chain LH1246 前缸链条总	1		
06	CCM2H-20001	前移滑架滚轮安装图	1		
07	CCM2H-34001	Shelf 挡货架总成	1		
08	OM14×1.5×30- GBT5782	Bolt 螺栓 M14×1.5×30	4		
09	014-GB93	Washer, lock 弹性垫圈 14	4		
10	CCM2H-A0121	Fork ass'y 货叉总成	2		
11	CCM2H-28001	前移侧移器安装图	1		
12	OM14×1.5×40- GBT5782	Bolt 螺栓 M14×1.5×40	2		
13	014-GBT97.1	Washer, lock 垫圈 14	2		
14	CCM1E-11011	前移架支座盖	2		
15	OM16×75-GBT70.1	内六角圆柱头螺钉 M16×75	4		
16	CCM2H-25001	前移油缸总成	1		
17	C2M6B-26001	销轴 II	2		
18	OM8×16-GBT5783	Bolt 螺栓 M8×16	2		
19	08-GB93	Washer, lock 弹性垫圈 8	2		
20	OM20×2.5×65- GBT5783	Bolt 螺栓 M20×2.5×65	4		
21	020-GB93	Washer, lock 弹性垫圈 20	4		
22	CCM1E-12011	油缸固定板	2/4		

IX MAST SYSTEM 门架系统三级全自由

序号	图号	零部件名称	件数	备注	CQD20	
图 21	门架系统				MAST SYSTEM	
23	0 M10×1.25×25- GBT5783	Bolt 螺栓 M10×1.25×25	4/8			
24	010-GB93	Washer, lock 弹性垫圈 10	4/8			
25	010-GBT97.1	Washer, lock 垫圈 10	4/8			
26	0 M10×1.25×30- GBT5783	Bolt 螺栓 M10×1.25×30	2			
27	012-GB93	Washer, lock 弹性垫圈 12	2			
28	012-GBT97.1	Washer, lock 垫圈 12	6			
29	CCM2H-A0071	Chain LH1234 后缸链条总成	2			
30	016-GB93	Washer, lock 弹性垫圈 16	2			

IX MAST SYSTEM 门架系统三级全自由

序号	图号	零部件名称	件数	备注	CQD20
图 22	门架系统				MAST SYSTEM
01	CCM2H-A0021	Outer mast ass'y 外门架总成	1		
02	CCM1E-13021	外门架侧滚轮组	2		
03	OM10×1.25×40- GBT5786	Bolt 螺栓 M10×1.25×40	4		
04	010-GB93	Washer, lock 弹性垫圈 10	4		
05	C2M3A-02041	Adjustment washer 调整垫块	4		
06	C2M3A-A7041	调整垫片 II	4		
07	CCM1E-13011	Cchain bearing 主滚轮	2		
08	045-GB894.1	Circlips 弹性挡圈-A型 45	2		
09	C2M3A-02011	限位滑块	2		

IX MAST SYSTEM 门架系统三级全自由

序号	图号	零部件名称	件数	备注	CQD20
图 23	门架系统				MAST SYSTEM
01	CCM2H-A0031	Middle mast ass'y 中门架总成	1		
02	C2M3A-12001	Cchain bearing 780708K 链轮	2		
03	040-GB894.1	Circlips 弹性挡圈-A型 40	2		
04	CCM1D-14001	CN-3 侧滚轮	4		
05	OM8×40-GBT5783	Bolt 螺栓 M8×40	4		
06	08-GB93	Washer, lock 弹性垫圈 8	8		
07	CCM1D-12031	Adjustment washer 调整垫块	16		
08	CCM1D-12041	Adjustment washer 调整垫块	66		
09	CCM1E-13011	Cchain bearing 主滚轮	2		
10	045-GB894.1	Circlips 弹性挡圈-A型 45	2		
11	CCM1E-16021	调整铜套	2		
12	OM12×20-GBT70P1	Bolt 螺栓 M12×20	2		
13	CCM1E-16011	Cchain bearing 主滚轮	2		
14	055-GB894.1	Circlips 弹性挡圈-A型 55	2		

IX MAST SYSTEM 门架系统三级全自由

序号	图号	零部件名称	件数	备注	CQD20
图 25	门架系统				MAST SYSTEM
01	CCM1E-A0062	后升降油缸	2		
02	OM12×1.25×35- GBT5786	Bolt 螺栓 M12×1.25×35	2		
03	012-GB93	Washer, lock 弹性垫圈 12	2		
04	CCM1E-50001	左连接通体总成	1		
05	OM8×16-GBT5783	Bolt 螺栓 M8×16	18		
06	08-GB93	Washer, lock 弹性垫圈 8	18		
07	08-GBT97P1	Washer 垫圈 8	9		
08	CCM2H-16001	Hose h. p. 高压胶管 I	1		
09	CCM1E-A0162	双联胶管 I	2		
10	CCM2H-14001	左通体总成	1		
11	CCM1E-51001	右连接通体总成	1		
12	CCM2H-15001	右通体总成	1		
13	OTBA-031	M27-M22 直角接头	1		
14	CCM2H-12011	门架回油管	1		
15	C2M3A-01051	回油三通	1		
16	OD14*10*OP8T-QCT6	弹性卡箍 Φ14×10×0.8T	5		
17	OTBA-044	凸三通接头	1		
18	OTBA-001	M20-M22 直通接头	1		
19	CCM2H-13001	前缸钢管总成	1		
20	CCM1E-27041	胶管固定卡	2		
21	JGIZS-130054 (J)	Hose h. p. 高压胶管IV	1		
22	JGLZS-130069 (J)	Hose h. p. 高压胶管II	1		
23	C2M1A-A0201	XSF-F16L-K 限速阀	1		
24	019×2.65- GB3452.1	O形圈 19×2.65	1		

IX MAST SYSTEM 门架系统三级全自由

序号	图号	零部件名称	件数	备注	CQD20
图 26	门架系统				MAST SYSTEM
25	CCM2H-A7041	右回油管	1		
26	CCM1E-34001	三通总成	1		
27	CCM1E-52001	十通总成	1		
28	CCM1E-A0072	前升降油缸	1		
29	OM16×1.5×45- GBT5786	Bolt 螺栓 M16×1.5×45	7		
30	016-GB93	Washer, lock 弹性垫圈 16	8		
31	08×300-GBT22344	扎带 8×300	6		
32	0TLE-091	尼龙管卡	6		
33	CCM1E-21002	前缸链轮轴	1		
34	OM10×1.25×20- GBT5786	螺栓 M10×1.25×20	3		
35	CCM1E-16012	限位挡圈	2		
36	CCM1E-27021	780309K3 链轮	1		
37	CCM1E-A7072	左回油管	1		
38	CCM1E-19002	前缸座总成	1		
39	OM16×1.5×65- GBT5786	螺栓 M16×1.5×65	1		
40	CCM1E-A0182	双联胶管Ⅲ	2		
41	CCM1F-20021	M16×1.5Z 接头	4		
42	OM16×1.5-GBT6173	六角薄螺母 M16×1.5	8		
43	CCM1E-22002	前缸管轮支架总成	1		
44	CCM1E-A0172	双联胶管Ⅱ	2		
45	010-GB93	Washer, lock 弹性垫圈 10	5		
46	OMM10×1.25×30	螺栓 M10×1.25×30	2		

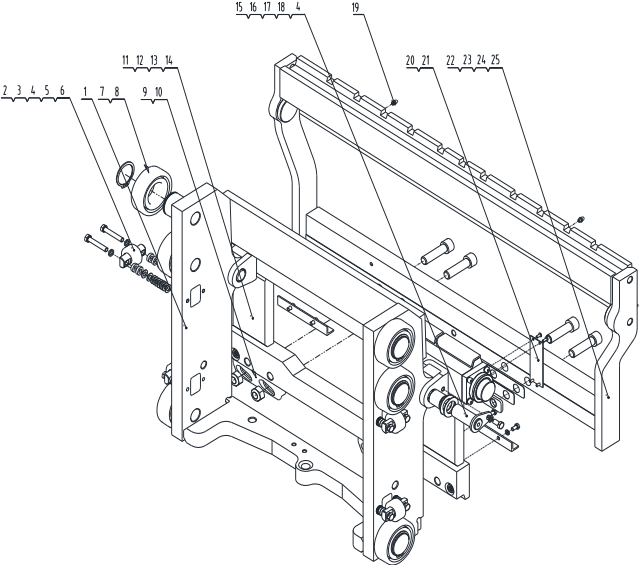
IX MAST SYSTEM 门架系统三级全自由

序号	图号	零部件名称	件数	备注	CQD20	
图 27	门架系统				MAST SYSTEM	
47	CCM1E-27011	主滑轮安装板	1			
48	C2M3A-28021	套管	3			
49	06004-GBT276	轴承 6004-2RS	3			
50	042-GB893.1	Circlips 弹性挡圈-A型 42	2			
51	CCM3A-12021	台阶螺栓	3			
52	CCM1A-18021	胶管滑轮	1			
53	CCM1E-A0152	高压胶管 II	1			
54	C2M3A-28031	垫圈 I	2			
55	CCM1D-51031	属具管轮	2			
56	0M16×1.5-GBT6171	螺母 M16×1.5	1			
57	CBM6A-01041	管卡	1			
58	CCM2H-A0061	倾斜油缸	2			
59	JGLZD-060039 (NL039J)	属具胶管	1			
60	JGIZD-060035 (NL035J)	属具胶管	1			
61	JGIZD-060030 (NL030J)	属具胶管	1			
62	OTBA-142	G1/4-M14K	2			
63	JGIZD-060042 (NL042J)	属具胶管	1			
64	JGLZD-060040 (NL040J)	属具胶管	1			
65	JGIZD-060039 (NL039J)	属具胶管	1			
66	CCM1D-16041	调整铜套	2			
67	0M8×30-GB70.1	Bolt 螺栓 M8×30	2			
68	CCM1D-A7021	调整垫片	2			

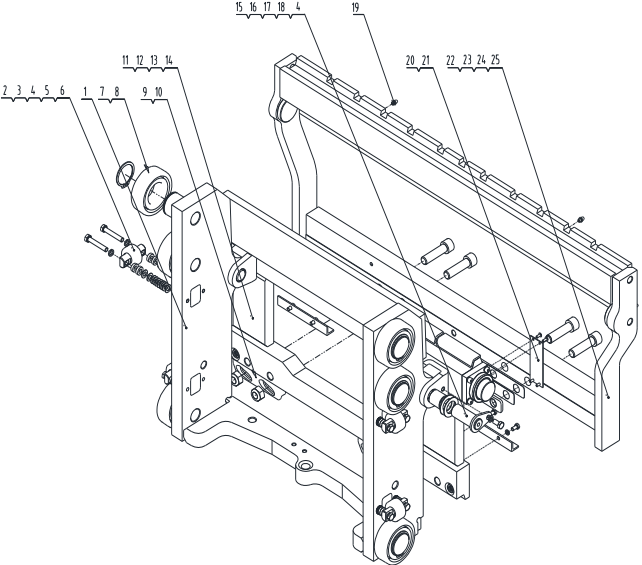
IX MAST SYSTEM 门架系统三级全自由

序号	图号	零部件名称	件数	备注	CQD20
图 28	门架系统				MAST SYSTEM
01	CCM2H-21001	前移滑架总成	1		
02	C2M1D-A0071	前移主滚轮	2		
03	0M8×16-GBT5783	内六角平圆头螺钉 M8×16	4		
04	CCM2H-23001	滚轮防护罩	2		
05	055-GB894.1	Circlips 弹性挡圈-A型 55	6		
06	C2M1D-18031	760211KT 防尘圈	6		
07	C2M1D-25001	760211K1T 侧滚轮组	6		
08	C2M3A-17021	760311NT 调节螺钉	6		
09	C2M3A-17031	760311NT 防松片	6		
10	YDB1B-01091	拖出挂板轴	1		
11	010-GB93	Washer, lock 弹性垫圈 10	1		
12	0M20×1.5-GBT6173	螺母 M20×1.5	1		
13	YDB1B-01081	拖出挂	1		
14	0M12×30-GBT70.1	内六角螺钉 M12×30	1		
15	012-GB93	Washer, lock 弹性垫圈 12	5		

IX MAST SYSTEM 门架系统三级全自由

序号	图号	零部件名称	件数	备注	CQD20
图 29	门架系统				MAST SYSTEM
01	CCM2H-29001	后叉架总成	1		
02	CCM1D-12031	Adjustment washer 调整垫块	16		
03	CCM1D-12041	Adjustment washer 调整垫块	68		
04	OM8×50-GBT5782	Bolt 螺栓 M8×50	8		
05	08-GB93	Washer, lock 弹性垫圈 8	5		
06	CCM1D-14001	CN-3 侧滚轮	4		
07	045-GB894.1	Circlips 弹性挡圈-A型 45	6		
08	CCM1E-13011	Cchain bearing			
		主滚轮	6		
09	OM10-GBT6182	非金属嵌件锁紧螺母 M10	4		
10	ZC025-125A2	下挂钩	2		
11	06-GB93	Washer, lock 弹性垫圈 6	4		
12	OM6×12-GBT5783	Bolt 螺栓 M6×12	4		
13	ZC035-127A1	护板	2		
14	CCM2H-32001	内框架安装图	1		
15	025×28×30 - GBT12613.1	钢背轴承 25×28×30	2		
16	CCM2H-A7071	调整垫片	4		
17	OM8×16-GBT5783	Bolt 螺栓 M8×16	2		
18	C2M6B-26001	销轴 II	1		
19	OM6-JBT7940P.1	直通式压注油杯 M6	4		
20	04×10-GB12618	铆钉 4×10	4		
21	ZC035-217A1	标牌	1		
22	OM16×60-GBT70.1	内六角螺钉 M16×60	4		
23	ZC025-130A2	调整垫 II			

IX MAST SYSTEM 门架系统三级全自由

序号	图号	零部件名称	件数	备注	CQD20
图 30	门架系统				MAST SYSTEM
24	ZC025-129A2	调整垫 1	2		
25	CCM2H-31001	前叉架总成	1		

IX MAST SYSTEM 门架系统三级全自由

序号 Item No	图号 Part No	零部件名称 Description	件数 Q' ty	备注 Remark
01	CCM2H-33001	内框架总成	1	
02	0M10-GBT6170	Thin nut 螺母 M10	1	
03	CKM01-24801	限位轴	1	
04	0M10×20-GB77	内六角平端紧定螺钉 M10×20	2	
05	C2M3A-A7031	调整垫片 I	4	
06	C2M3A-02011	限位滑块	2	
07	040×45×50 - GBT12613. 1	钢背轴承 40×45×50	2	
08	ZC035-216A1	活塞杆	2	
09	ZC035-118A1	滑块	4	
10	ZC035-215A1	缸盖	2	
11	0M6×30-GBT70. 1	内六角圆柱头螺钉 M6×30	8	
12	06-GB93	Washer, lock 弹性垫圈 6	8	
13	040×48×5×7- CHA	防尘圈 CHA40×48×5×7	2	
14	040×50×3-GB1235	挡圈 40×50×3	2	
15	040×50×6-C2	密封圈 C2 40×50×6	2	
16	044. 4×3. 1- GBT3452 . 1	O 形圈 44. 4×3. 1	2	

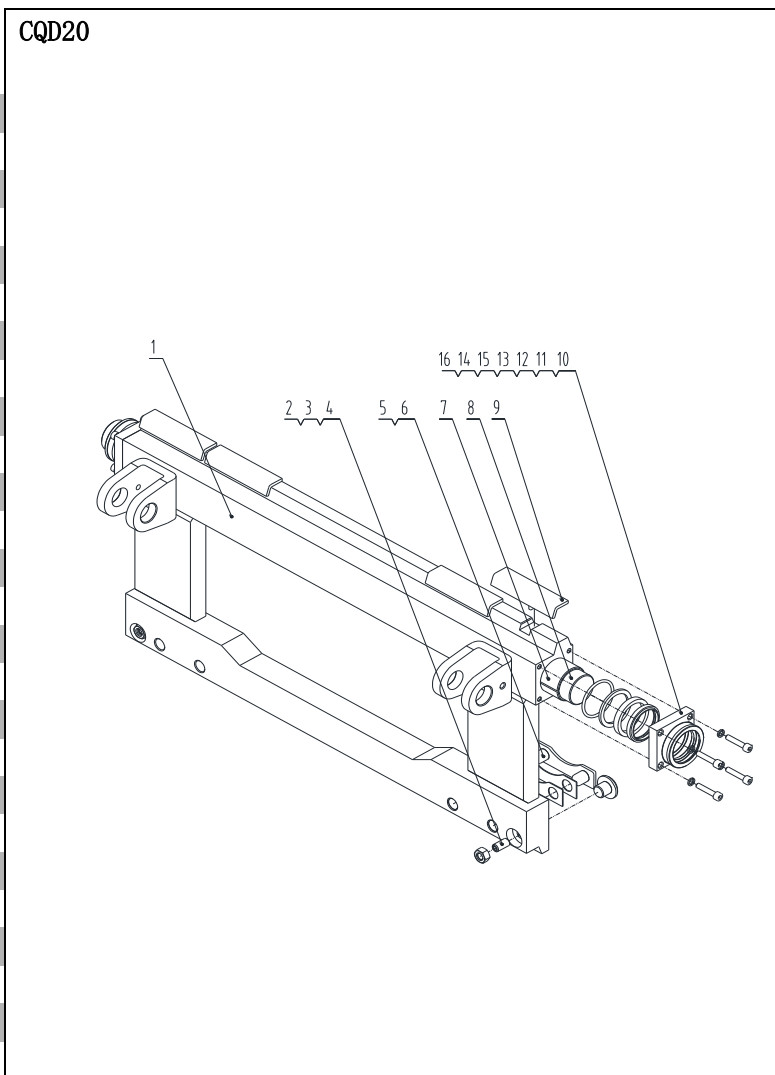


图 31 标识标牌

SIGNAGE

X SIGNAGE 标识标牌

序号 Item No	图号 Part No	零部件名称 Description	件数 Q' ty	备注 Remark
1	Sign0-01501	Lifting logo 起吊标识	4	
2	Sign0-01601	The left door frame safety signs 门架安全左侧标牌	1	
3	Sign0-03701	JAC label JAC 小标牌	2	
4	Sign0-01801	1-4tJAC label 1-4tJAC 标牌		
5	Sign0-05101	前移式叉车型号标识	2	左右各一
6	Sign0-06701	The door frame on the right side Of safety sign 门架安全右侧标牌(英文)	1	
7	Sign2-07801	1.6t load curve signs 1.6 吨前移式负载曲线标牌	1	
8	Sign2-08001	2t load curve signs 2 吨前移式负载曲线标牌	1	
9	Sign2-12601	Stem self-locking function 阀杆自锁功能标识	1	
10	Sign2-15701	The battery out and recovery Method 座驾前移式叉车电瓶伸出与收回 方法标牌	1	
11	Sign2-05201	Warning signs 叉车安全警告	1	
12	Sign2-05601	Firer hazard signage 前移式叉车火险隐患标牌	1	
13	Sign2-15201	High risk identification 高压危险标识	1	
13	Sign2-05301	Forklift driving before the inspection otice signs		

CQD16-20

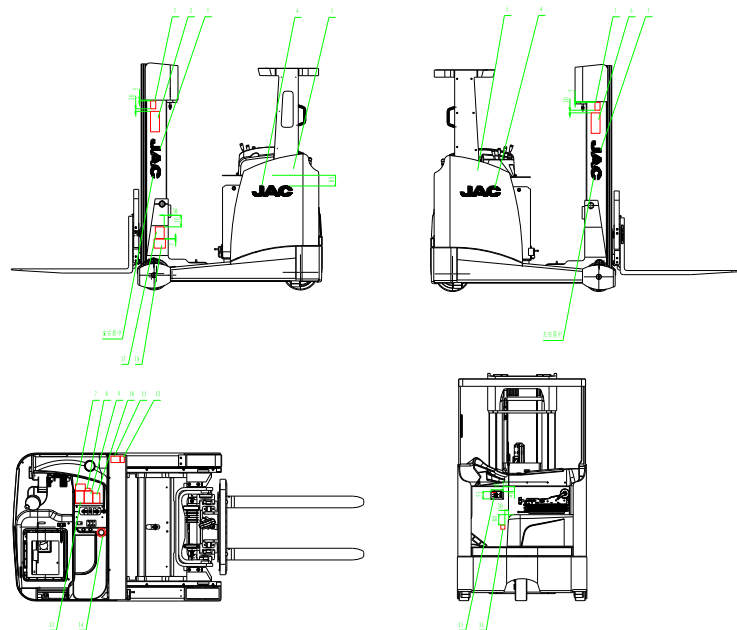


图 31 标识标牌

SIGNAGE

