



*A Series*

---

蓄电池平衡重式叉车  
ELECTRICAL FOUR-WHEEL FORKLIFT TRUCK

CPD10/15/18/20/25/30-A  
CPD10/15/18/20/25/30/35-AC3  
CPD10/15/18/20/25/30/35-AC4  
CPD10/15/18/20/25/30/35-AD2  
CPD25-ALC3 CPD25-ALC3F  
CPD25-ALC4 CPD25-ALC4F  
CPD25-ALD2  
CPD10/15/18/20/25/30/35-AC3F  
CPD10/15/18/20/25/30/35-AC4F

# 零件目录

## PARTS CATALOG

杭叉集团股份有限公司  
HANGCHA GROUP CO.,LTD.

01 / 2014

# 说明

1. 本“零件目录”汇集了 1.0t~3.5t A 系列蓄电池平衡重式叉车的零部件。
2. 订购零件时，须写明所用叉车的型号，出厂编号，所需零部件代号、名称及订购数量。
3. 维修更换零部件时，为确保质量，请使用本公司零部件。
4. 为提高质量，本公司将对某些零部件进行改进，对改进部分在本目录中不能同时一一修改，请用户谅解，欲了解详细情况可与本公司销售公司及备件处联系。

© 01 / 2014 杭叉集团股份有限公司

# INSTRUCTION

1. The "PARTS CATALOG" collects 1.0t~3.5t A Series electrical four wheel forklift truck parts.
2. Model, series Number, code Number of drawing and quantity should be given when ordering the spare parts.
3. It is recommended to use the parts and components made by us for ideal the service and maintenance.
4. We reserve the right of the change of the truck in construction for improving our products without notice. For the details of changes, please consult with sales department of HANGCHA GROUP Co., Ltd.

© 01 / 2014 HANGCHA GROUP CO., LTD.

# 目 录 Contents

序号 Item	名称 Description	适用车型 Serial No.	页码 Page
<b>第一部分 传动系统 Part I Driving system</b>			<b>1-A</b>
图 1-1 Fig.1-1	传动系统 Driving system	1.0t~3.5t	1-1
图 1-2 Fig.1-2	驱动桥总成 Drive axle	1.0t~1.8t	1-4
图 1-3 Fig.1-3	驱动桥总成 Drive axle	2.0t~3.5t	1-7
图 1-4 Fig.1-4	制动器 Brake	1.0t~1.8t	1-9
图 1-5 Fig.1-5	制动器 Brake	2.0t~3.5t	1-12
图 1-6 Fig.1-6	减速箱 Transmission gear box	1.0t~3.5t	1-15
图 1-7 Fig.1-7	前轮 Front wheel	1.0t~1.5t	1-19
图 1-8 Fig.1-8	前轮 Front wheel	1.8t~3.5t	1-20
<b>第二部分 转向系统 Part II Steering system</b>			<b>2-A</b>
图 2-1 Fig.2-1	转向装置 Steering device	1.0t~3.5t	2-1
图 2-2 Fig.2-2	转向桥 Steering axle	1.0t~3.5t	2-3
图 2-3 Fig.2-3	转向油缸 Steering cylinder	1.0t~1.8t	2-9
图 2-4 Fig.2-4	转向油缸 Steering cylinder	2.0t~3.5t	2-10

序号 Item	名称 Description	适用车型 Serial No.	页码 Page
图 2-5 Fig.2-5	后轮 Rear wheel	1.0t~3.0t	2-11
图 2-6 Fig.2-6	后轮 Rear wheel	3.5t	2-13
<b>第三部分 车身系统 Part III Body system</b>			<b>3-A</b>
图 3-1 Fig.3-1	车身系统 I Frame system I	1.0t~3.5t	3-1
图 3-2 Fig.3-2	车身系统 II Frame system II	1.0t~3.5t	3-3
图 3-3 Fig.3-3	车身系统 III Frame system III	1.0t~3.5t	3-4
图 3-4 Fig.3-4	平衡重总成 Counterweight	1.0t~3.5t	3-6
图 3-5 Fig.3-5	护顶架 Overhead guard	1.0t~3.5t	3-8
图 3-6 Fig.3-6	座椅 Seat	1.0t~3.5t	3-10
图 3-7 Fig.3-7	车身系统-蓄电池侧面移出(选配) Frame system -Side way battery change(Option)	1.0t~3.5t	3-11
<b>第四部分 操纵系统 Part IV Control system</b>			<b>4-A</b>
图 4-1 Fig.4-1	制动管路 Brake circuit	1.0t~3.5t	4-1
图 4-2 Fig.4-2	加速操纵总成 Acceleration pedal linkage	1.0t~3.5t	4-3
图 4-3 Fig.4-3	手制动器 Handbrake	1.0t~3.5t	4-4
<b>第五部分 液压系统 Part V Hydraulic system</b>			<b>5-A</b>

序号 Item	名称 Description	适用车型 Serial No.	页码 Page
图 5-1 Fig.5-1	油泵装置 Principal circuit	1.0t~3.5t	5-1
图 5-2 Fig.5-2	液压油路 Hydraulic circuit	1.0t~3.5t	5-4
图 5-3 Fig.5-3	倾斜油路 Tilting circuit	1.0t~3.5t	5-6
图 5-4 Fig.5-4	多路阀操纵 Multi-way valve control	1.0t~3.5t	5-7
图 5-5 Fig.5-5	多路阀 Multi-way valve	1.0t~3.5t	5-10
图 5-6 Fig.5-6	液压系统-蓄电池侧面移出(选配) Hydraulic system –Side way battery change(Option)	1.0t~3.5t	5-12
<b>第六部分 电气系统 Part VI Electrical system</b>			<b>6-A</b>
图 6-1 Fig.6-1	电气系统 I Electrical system I	1.0t~3.5t	6-1
图 6-2 Fig.6-2	电气系统 II Electrical system II	1.0t~3.5t	6-4
图 6-3 Fig.6-3	电气系统 III Electrical system III	1.0t~3.5t	6-10
图 6-4 Fig.6-4	仪表盘总成 Instrument panel assy	1.0t~3.5t	6-11
图 6-5 Fig.6-5	控制器 Controller	CPD10/15/18/20/25-AC3/AC3F	6-12
图 6-6 Fig.6-6	控制器 Controller	CPD30/35-AC3/AC3F CPD25-ALC3/ALC3F	6-13
图 6-7 Fig.6-7	控制器 Controller	CPD10/15/18/20/25-AC4/AC4F	6-14
图 6-8 Fig.6-8	控制器 Controller	CPD30-AC4/AC4F CPD25-ALC4/ALC4F	6-15

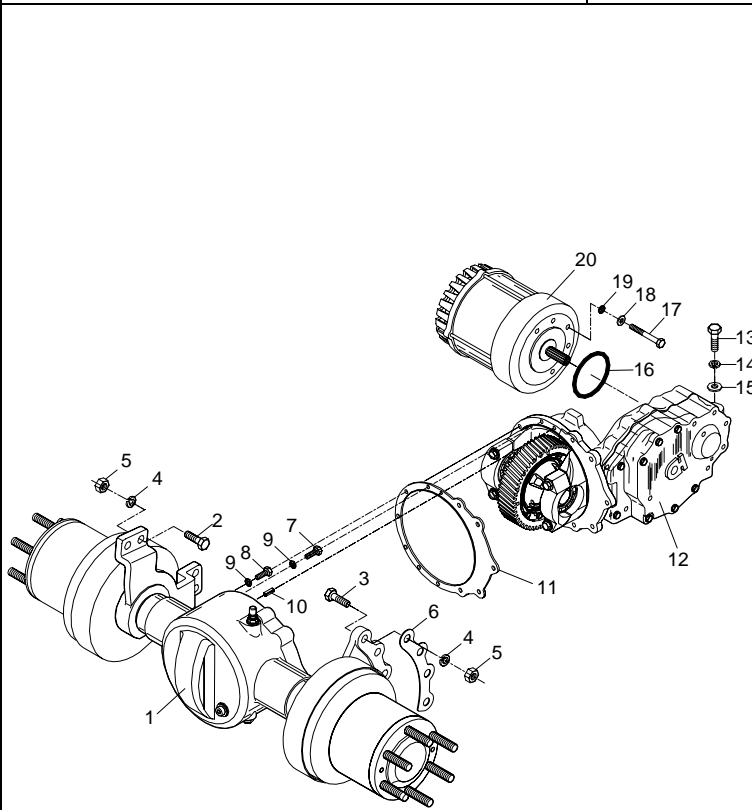
序号 Item	名称 Description	适用车型 Serial No.	页码 Page
图 6-9 Fig.6-9	控制器 Controller	CPD35-AC4/AC4F	6-16
图 6-10 Fig.6-10	控制器 Controller	CPD10/15/18/20/25/30/35-AD2 CPD25-ALD2	6-17
图 6-11 Fig.6-11	控制器 Controller	CPD10/15/18/20/25/30-A	6-18
图 6-12 Fig.6-12	蓄电池组合 Battery box assy	1.0t~3.5t	6-19

第一部分 传动系统  
Part I Driving system

序号 Item	名称 Description	适用车型 Serial No.	页码 Page
图 1-1 Fig.1-1	传动系统 Driving system	1.0t~3.5t	1-1
图 1-2 Fig.1-2	驱动桥总成 Drive axle	1.0t~1.8t	1-4
图 1-3 Fig.1-3	驱动桥总成 Drive axle	2.0t~3.5t	1-7
图 1-4 Fig.1-4	制动器 Brake	1.0t~1.8t	1-9
图 1-5 Fig.1-5	制动器 Brake	2.0t~3.5t	1-12
图 1-6 Fig.1-6	减速箱 Transmission gear box	1.0t~3.5t	1-15
图 1-7 Fig.1-7	前轮 Front wheel	1.0t~1.5t	1-19
图 1-8 Fig.1-8	前轮 Front wheel	1.8t~3.5t	1-20

图 1-1 传动系统  
Fig.1-1 Driving system

1.0t~3.5t



序号 Item	物料码 Part No.	名称 Description	数量 Qty	备注或适用车型 Remarks Or Serial No.
1	JP150-110000-000	驱动桥 Drive axle assy	1	1.0t~1.5t
1	JP180-110000-000	驱动桥 Drive axle assy	1	1.8t
1	JP300-110000-000	驱动桥 Drive axle assy	1	2.0t~3.0t
1	JP355-110000-000	驱动桥 Drive axle assy	1	3.5t
2	N030-110004-000	连接螺栓 Bolt	7	1.0t~1.8t
2	JP300-110001-000	左连接螺栓 1 Bolt 1, L.H.	7	2.0t~3.5t
3	JP150-110006-000	连接螺栓 Bolt	1	1.0t~1.8t
3	JP300-110007-000	左连接螺栓 2 Bolt 2, L.H.	1	2.0t~3.5t
4	G000093-000018-00	垫圈 18 Washer 18	8	1.0t~1.8t
4	G000093-000020-00	垫圈 20 Washer 20	8	2.0t~3.5t
5	G006171-000018-02	螺母 M18×1.5 Nut M18×1.5	8	1.0t~1.8t
5	G006171-000020-05	螺母 M20×1.5 Nut M20×1.5	8	2.0t~3.5t
6	N030-110003-000	垫板 Wedge	1	1.0t~1.8t
6	N163-110003-000	垫板 Wedge	1	2.0t~3.5t
7	G005783-010035-00	螺栓 M10×35 Bolt M10×35	8	



图 1-1 传动系统  
Fig.1-1 Driving system

1.0t~3.5t

序号 Item	物料码 Part No.	名称 Description	数量 Qty	备注或适用车型 Remarks Or Serial No.
	8	螺栓 M10×30 Bolt M10×30	2	
	9	垫圈 10 Washer 10	10	
	10	销 B8×30 Pin B8×30	1	
	11	纸垫 Seal	1	
	12	减速箱 Transmission gear box	1	1.0t~2.5t 直流叉车 1.0t~2.5t For DC forklift
	12	减速箱 Transmission gear box	1	1.0t~2.5t 交流叉车 1.0t~2.5t For AC forklift
	12	减速箱 Transmission gear box	1	3.0t 直流叉车 3.0t For DC forklift
	12	减速箱 Transmission gear box	1	3.0t~3.5t 交流叉车 2.5t Long Wheelbase
	13	螺栓 M20×1.5×65 Bolt M20×1.5×65	1	
	14	垫圈 20 Washer 20	1	
	15	垫片 Wedge	1	
	16	O 型密封圈 95×3.1 O-Ring 95×3.1	1	
	17	螺栓 M14×1.5×155 Bolt M14×1.5×155	5	
	18	垫圈 14 Washer 14	5	
	19	垫圈 14 Washer 14	5	

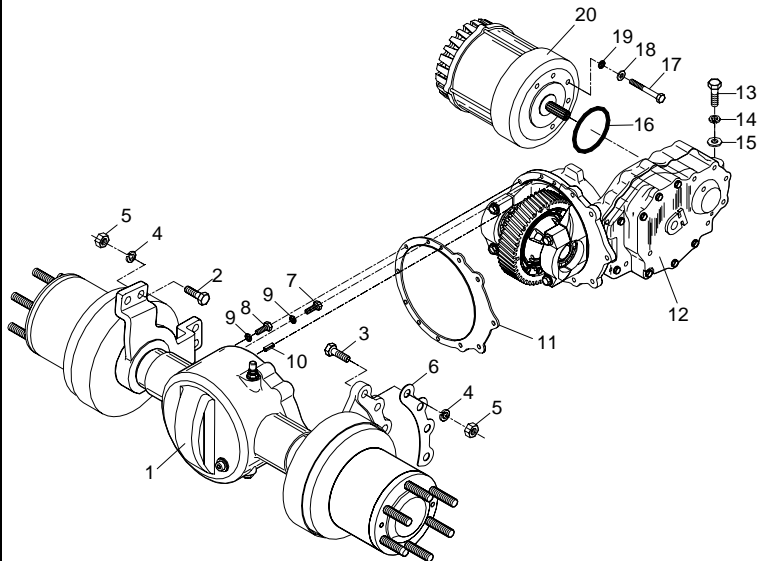
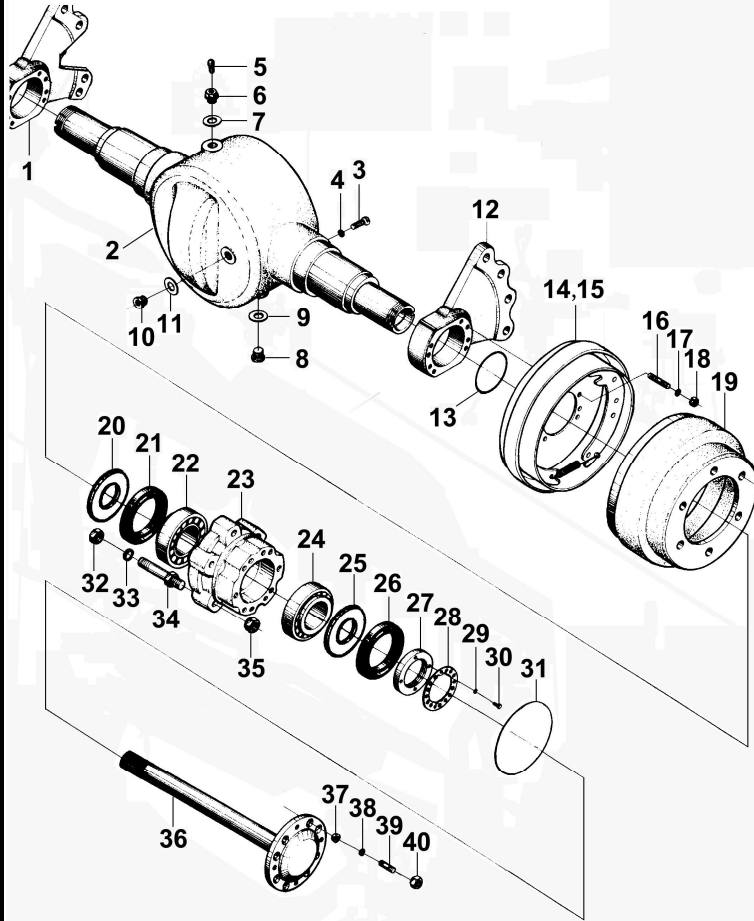




图 1-2 驱动桥总成  
Fig.1-2 Drive axle

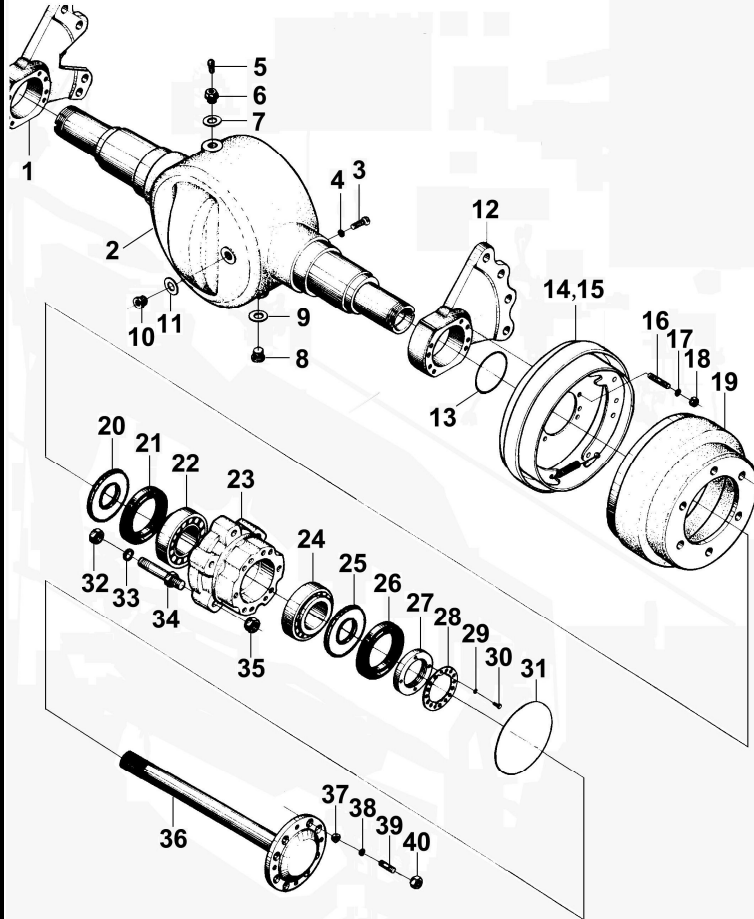
1.0t~1.8t



序号 Item	物料码 Part No.	名称 Description	数量 Qty	备注或适用车型 Remarks Or Serial No.
1	JP150-110002-000	右支撑板 R.H. Bracket	1	
2	JP150-114000-000	桥体 Axle housing	1	
3	G005783-010035-00	螺栓 M10×35 Bolt M10×35	2	
4	G000093-000010-00	垫圈 10 Washer 10	2	
5	Q900-Z1/8-G00	通气塞 Z1/8" Air breather	1	
6	N163-110017-000	螺塞 Plug	1	
7	J000982-000022-00	垫圈 22 Washer 22	1	
8	N163-110016-000	螺塞 Plug	1	
9	J000982-000020-00	垫圈 20 Washer 20	1	
10	J001000-0161P5-00	螺塞 M16×1.5 Plug M16×1.5	1	
11	J000982-000016-00	垫圈 16 Washer 16	1	
12	JP150-110001-000	左支撑板 L.H. Bracket	1	
13	G001235-007503P1-00	O 型密封圈 75×3.1 O-Ring 75×3.1	2	
14	N030-111000-G00	左制动器 L.H. Brake	1	见图 1-4 See Fig.1-4
15	N030-112000-G00	右制动器 R.H. Brake	1	见图 1-4 See Fig.1-4

图 1-2 驱动桥总成  
Fig.1-2 Drive axle

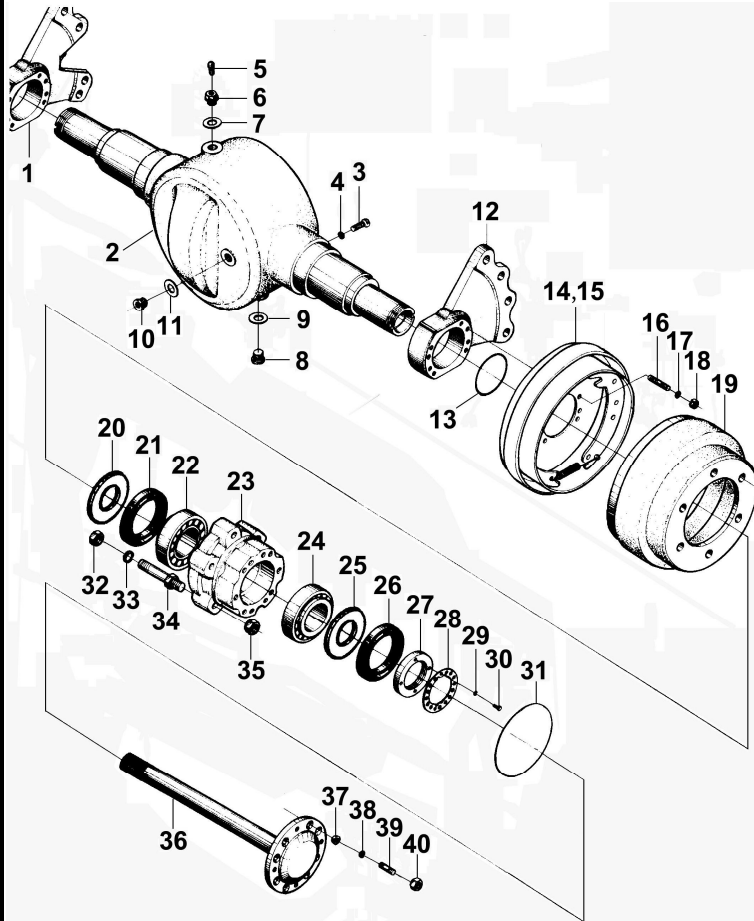
1.0t~1.8t



序号 Item	物料码 Part No.	名称 Description	数量 Qty	备注或适用车型 Remarks Or Serial No.
16	N030-110005-000	螺柱 Bolt	12	
17	G000093-000012-00	垫圈 12 Washer 12	12	
18	G006171-000012-02	螺母 M12×1.5 Nut M12×1.5	12	
19	N030-110006-000	制动鼓 Brake drum	2	
20	N030-110017-000	挡块 Stopper	2	
21	HG40692-100012512-01	油封 SD100×125×12 Seal SD100×125×12	2	
22	GT00297-0032211-00	轴承 32211 Bearing 32211	2	
23	JP150-110007-000	轮毂 Hub	2	
24	GT00297-0032213-00	轴承 32213 Bearing 32213	2	
25	N030-110018-000	挡块 Stopper	2	
26	HG40692-075010512-01	油封 SD75×105×12 Seal SD75×105×12	2	
27	N030-110010-001	锁紧螺母 Nut	2	
28	N030-110011-001	锁紧片 Wedge	2	
29	G000093-000006-00	垫圈 6 Washer 6	4	
30	G005783-006012-00	螺栓 M6×12 Bolt M6×12	4	

图 1-2 驱动桥总成  
Fig.1-2 Drive axle

1.0t~1.8t



序号 Item	物料码 Part No.	名称 Description	数量 Qty	备注或适用车型 Remarks Or Serial No.
31	G001235-010503P1-00	O 型密封圈 105×3.1 O-Ring 105×3.1	2	
32	G006171-000016-02	螺母 M16×1.5 Nut M16×1.5	12	
33	G000093-000016-00	垫圈 16 Washer 16	12	
34	N030-110013-000	轮毂螺栓 Bolt	12	
35	N163-220010-000	球形螺母 Nut	12	
36	JP150-110011-000	半轴 Half shaft	2	
37	N030-110016-000	压紧衬套 Bushing	16	
38	G007244-000010-00	垫圈 10 Washer 10	16	
39	N030-110008-000	螺栓 Bolt	16	
40	G006171-000010-00	螺母 M10×1 Nut M10×1	16	

图 1-3 驱动桥总成  
Fig.1-3 Drive axle

2.0t~3.5t

序号 Item	物料码 Part No.	名称 Description	数量 Qty	备注或适用车型 Remarks Or Serial No.
1	JP300-110009-000	右支撑板 R.H. Bracket	1	
2	JP300-112000-000	桥体 Axle housing	1	
3	G005783-012040-00	螺栓 M12×40 Bolt M12×40	2	
4	G000093-000012-00	垫圈 12 Washer 12	2	
5	Q900-Z1/8-G00	通气塞 Z1/8 Q900 Air breather	1	
6	N163-110017-000	螺塞 Plug	1	
7	J000982-000022-00	垫圈 22 Washer 22	1	
8	N163-110016-000	螺塞 Plug	1	
9	J000982-000020-00	垫圈 20 Washer 20	1	
10	J001000-0161P5-00	螺塞 M16×1.5 Plug M16×1.5	1	
11	J000982-000016-00	垫圈 16 Washer 16	1	
12	JP300-110008-000	左支撑板 L.H. Bracket	1	
13	N120-111000-G00	左制动器 L.H. Brake	1	见图 1-5 See Fig.1-5
14	N120-112000-G00	右制动器 R.H. Brake	1	见图 1-5 See Fig.1-5
15	G005786-014030-01	螺栓 M14×1.5×30 Bolt M14×1.5×30	16	

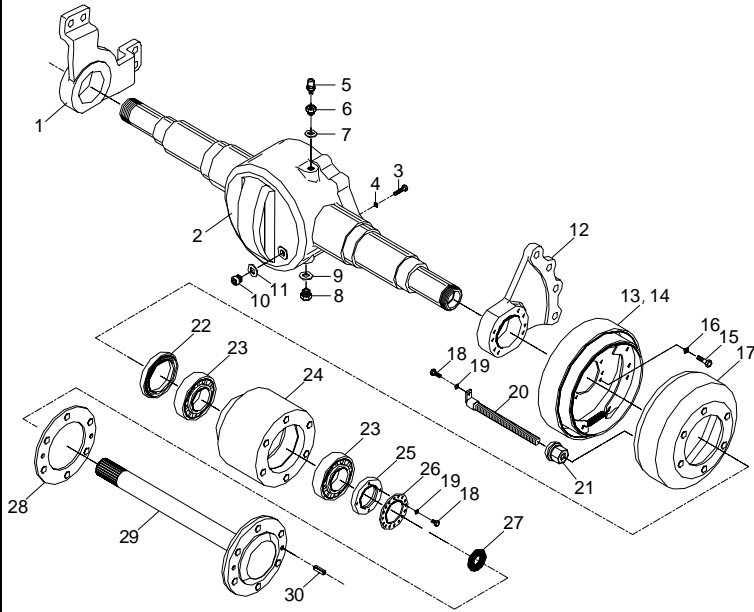


图 1-3 驱动桥总成  
Fig.1-3 Drive axle

2.0t~3.5t

序号 Item	物料码 Part No.	名称 Description	数量 Qty	备注或适用车型 Remarks Or Serial No.
16	G000093-000014-00	垫圈 14 Washer 14	16	
17	JP300-110002-000	制动鼓 Brake drum	2	
18	G005783-006012-00	螺栓 M6×12 Bolt M6×12	16	
19	G000093-000006-00	垫圈 6 Washer 6	16	
20	JP300-110100-000	轮毂螺栓 Stud-bolt	12	
21	N163-110015-000	轮毂螺母 Wheel nut	12	
22	HG40692-100014012-01	油封 SD100×140×12 Seal SD100×140×12	2	
23	N163-110100-G00	轴承 7815 Bearing 78158	4	
24	JP300-110003-000	轮毂 Hub	2	
25	N163-110009-000	锁紧螺母 Nut	2	
26	N163-110011-000	锁紧片 Wedge	2	
27	HG40692-045006212-00	油封 PD45×62×12 Seal PD45×62×12	2	
28	JP300-110005-000	纸垫 Gasket	2	
29	JP300-110004-000	半轴 Half shaft	2	
30	G000119-012035-03	销 D12×35 Pin D12×35	4	

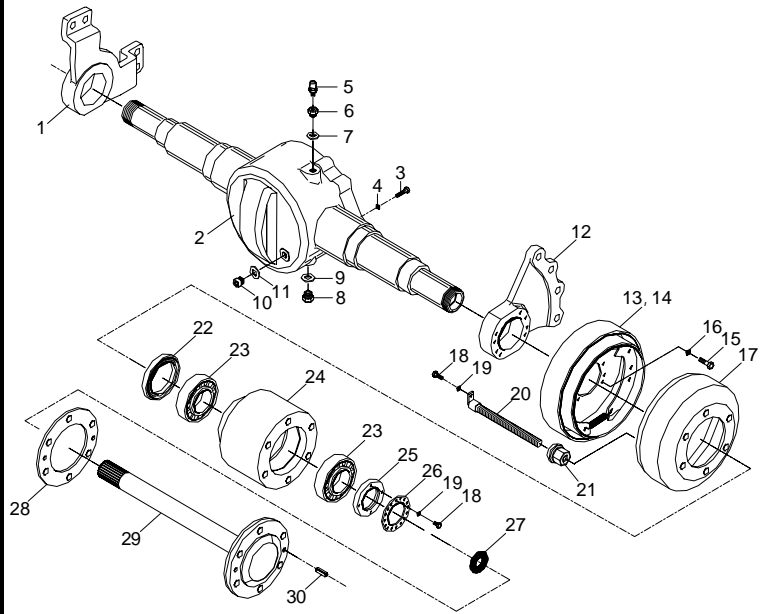
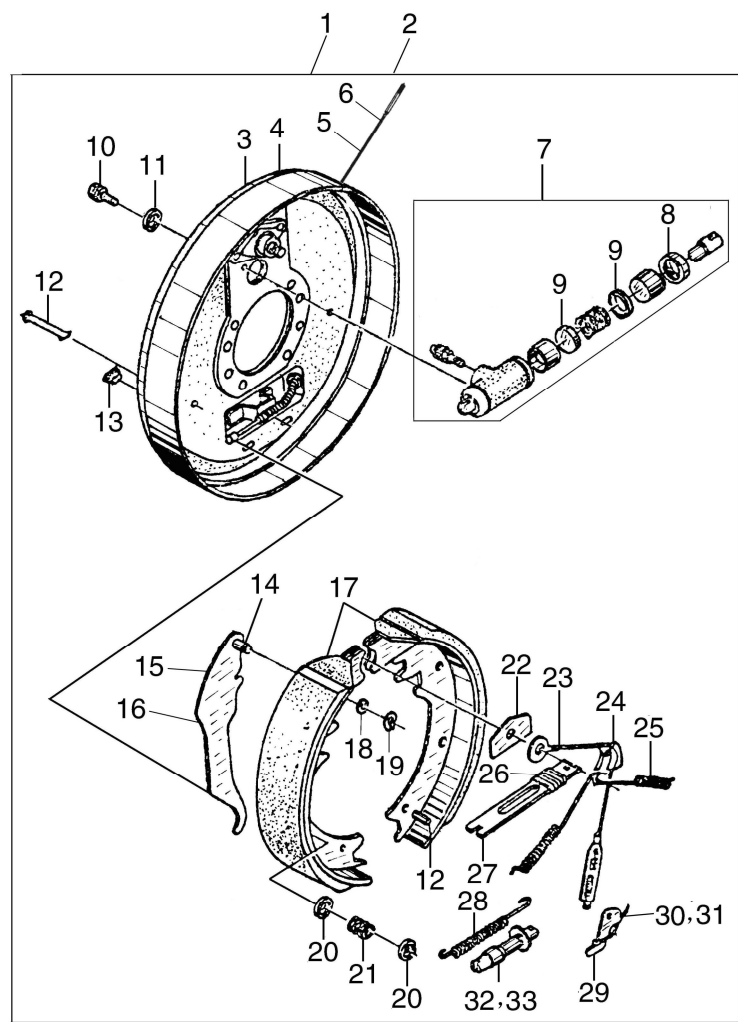


图 1-4 制动器  
Fig.1-4 Brake

1.0t~1.8t

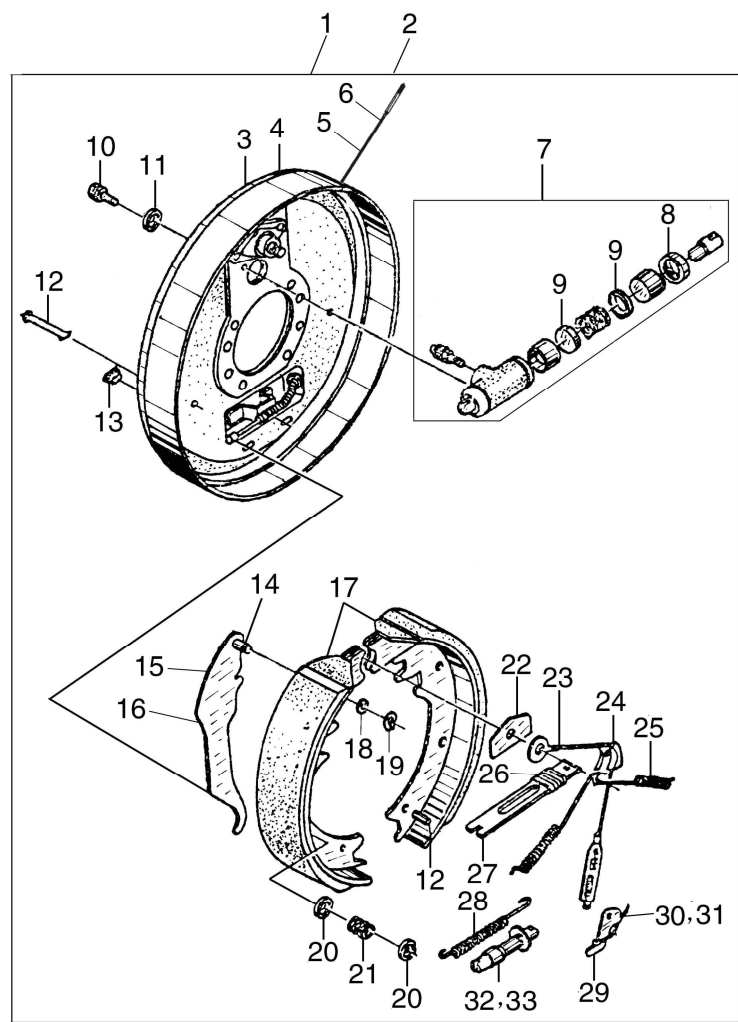


序号 Item	物料码 Part No.	名称 Description	数量 Qty	备注或适用车型 Remarks Or Serial No.
1	N030-111000-G00	左制动器 L.H. Brake	1	
2	N030-112000-G00	右制动器 R.H. Brake	1	
3	21233-70010G-L	左制动器底板总成 L.H. Brake housing	2	
4	21233-70010G-R	右制动器底板总成 R.H. Brake housing	2	
5	N030-111001-000	左制动钢索总成 L.H. Brake cable	1	
6	N030-111001-000	右制动钢索总成 R.H. Brake cable	1	
7	21233-70080G	制动分泵总成 Roll assy	2	
8	21233-70130G	制动分泵护罩 Boots	2	
9	21233-70110G	分泵皮碗 Cup	2	
10	GB21-76-M6×16	螺栓 M6×16 Bolt M6×16	4	
11	GB93-76-6	垫圈 6 Washer 6	4	
12	21233-70420G	压簧拉杆 Pin	4	
13	21233-70040G	胶堵 Plug	2	
14	21233-70400G	销 Pin	2	
15	21233-70370G-L	左手制动拉杆 L.H.Handbrake lever	2	



图 1-4 制动器  
Fig.1-4 Brake

1.0t~1.8t

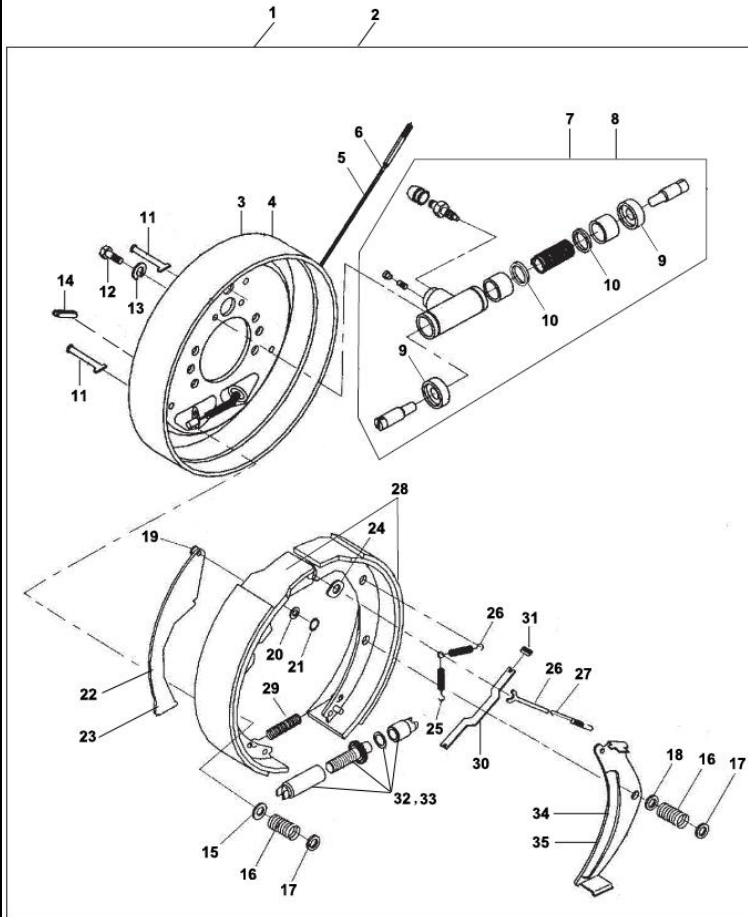


序号 Item	物料码 Part No.	名称 Description	数量 Qty	备注或适用车型 Remarks Or Serial No.
16	21233-70370G-R	右手制动拉杆 R.H.Handbrake lever	2	
17	21233-70150G	制动蹄带摩擦片总成 Brake lining kit	2	
18	24433-70160G	弹性垫片 Washer	2	
19	24433-70170G	杆销挡圈 Circlip	2	
20	21233-70430G	压簧座 Washer	8	
21	21233-70440G	压簧 Spring	4	
22	21233-70410G	导向板 Plate	2	
23	21233-70260G	弹簧拉线装置 Spring&fitting assy	2	
24	21233-70330G	导向块 Guide	2	
25	21233-70320G	制动蹄回位弹簧 Spring	4	
26	21233-70390G	弹簧 Spring	2	
27	21233-70380G	手制动推杆 Tie bar	2	
28	21233-70350G	回位弹簧 Spring	2	
29	21233-70340G	棘爪 Lever	2	
30	21233-70360G-L	扭簧 Spring	2	



图 1-5 制动器  
Fig.1-5 Brake

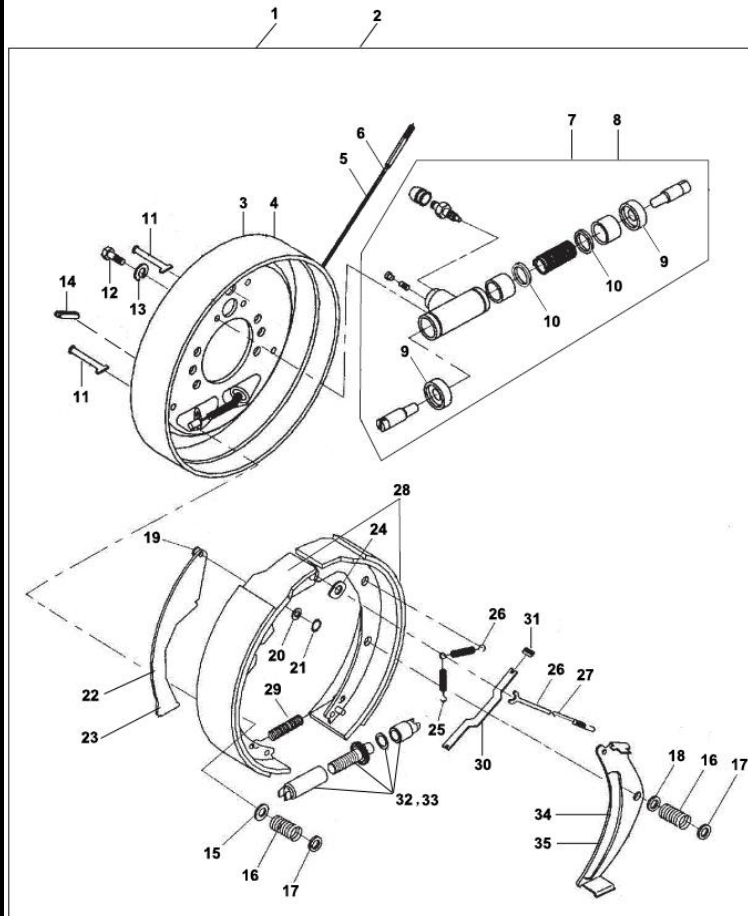
2.0t~3.5t



序号 Item	物料码 Part No.	名称 Description	数量 Qty	备注或适用车型 Remarks Or Serial No.
1	N120-111000-G00	左制动器 L.H. Brake	1	
2	N120-112000-G00	右制动器 R.H. Brake	1	
3	23653-73011-L	左制动器底板总成 L.H. Brake housing	1	
4	23653-73011-R	右制动器底板总成 R.H. Brake housing	1	
5	N163-111100-000	左制动钢索总成 L.H. Brake cable	1	
6	N163-112200-000	右制动钢索总成 R.H. Brake cable	1	
7	22373-72041-L	左制动分泵总成 L.H. Roll assy	1	
8	22373-72041-R	右制动分泵总成 R.H. Roll assy	1	
9	22673-72101	制动分泵护罩 Cover,Dust	2	
10	22673-72081G	分泵皮碗 Cup,Piston	2	
11	23653-72101	压簧拉杆 Pin	4	
12	G005782-008016-00	螺栓 M8×16 Bolt M8×16	2	
13	G000093-000008-00	垫圈 8 Washer 8	2	
14	22673-72321	胶堵 Plug	1	
15	23653-72191	压簧座 Washer	1	

图 1-5 制动器  
Fig.1-5 Brake

2.0t~3.5t



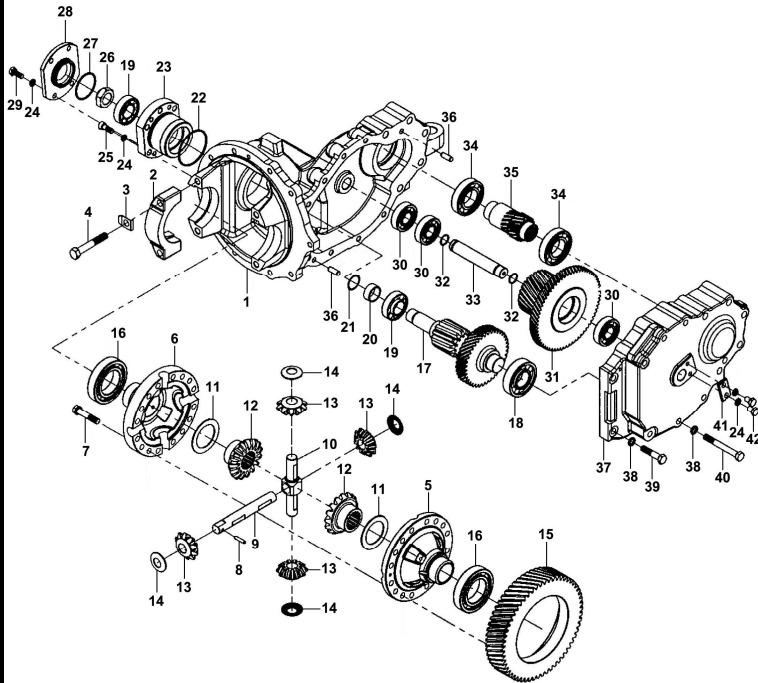
序号 Item	物料码 Part No.	名称 Description	数量 Qty	备注或适用车型 Remarks Or Serial No.
16	23653-72091	弹簧 Spring	4	
17	23653-72111	压簧盖 Washer	4	
18	23653-72121	压簧座 Washer	4	
19	22673-72231	支撑销 Pin	1	
20	22673-72251	垫片 Washer	1	
21	24433-70160G	弹性垫片 Circlip	1	
22	23653-72071G-L	左手制动拉杆 L.H.Handbrake lever	1	
23	23653-72071G-R	右手制动拉杆 R.H.Handbrake lever	1	
24	23653-72131	垫片 Plate	1	
25	23673-72261	回位弹簧 Spring	2	
26	23653-72161	顶杆 Stopper	1	
27	23653-72171	拉簧 Spring	1	
28	23653-73021	摩擦片总成 Brake lining kit	2	
29	23653-72051	弹簧 Spring	1	
30	23653-72081	手制动推杆 Tie bar	1	



图 1-6 减速箱

Fig.1-6 Transmission gear box

1.0t~3.5t

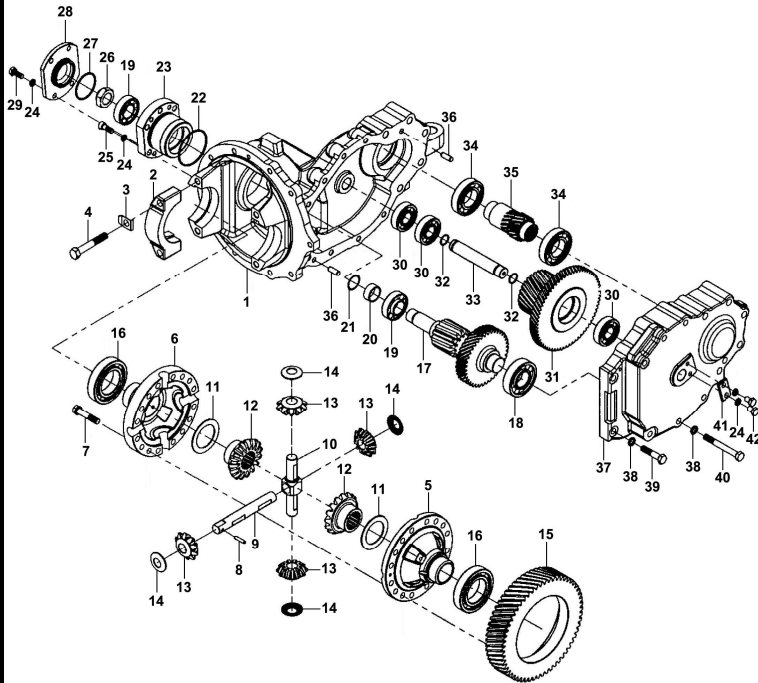


序号 Item	物料码 Part No.	名称 Description	数量 Qty	备注或适用车型 Remarks Or Serial No.
1	HDCS20-0101	箱体 Transmission gear box house	1	HDCS20A-GOO HDCS20-GOO
1	HDCS30-0101	箱体 Transmission gear box house	1	JP300-100003-G00 JP301-100003-G00
2	YQX25-0101	轴承座 Bearing block	2	
3	YQX25-0004	锁片 Locking piece	4	
4	YQX30-0101	螺栓 Bolt	4	
5	YQX25-2101	右差速器壳体 R.H. Differential housing	1	HDCS20A-GOO HDCS20-GOO
5	HDCS30-1101	右差速器壳体 R.H. Differential housing	1	JP300-100003-G00 JP301-100003-G00
6	YQX25-2102	左差速器壳体 L.H. Differential housing	1	HDCS20A-GOO HDCS20-GOO
6	HDCS30-1102	左差速器壳体 L.H. Differential housing	1	JP300-100003-G00 JP301-100003-G00
7	YQX25-2002	螺栓 Bolt	12	HDCS20A-GOO HDCS20-GOO
7	YQX25-2001	锁紧垫片 Locking gasket	6	HDCS20A-GOO HDCS20-GOO
7	GB6176-86-M10×1.25	螺母M10×1.25 Nut M10×1.25	12	HDCS20A-GOO HDCS20-GOO
7	HDCS30-1002	螺栓 Bolt	16	JP300-100003-G00 JP301-100003-G00
8	GB119-86-B6×28	圆柱销 B6×28 Pin B6×28	1	
9	YQX25-2005	齿轮轴 (II) Gear shaft	1	

图 1-6 减速箱

Fig.1-6 Transmission gear box

1.0t~3.5t

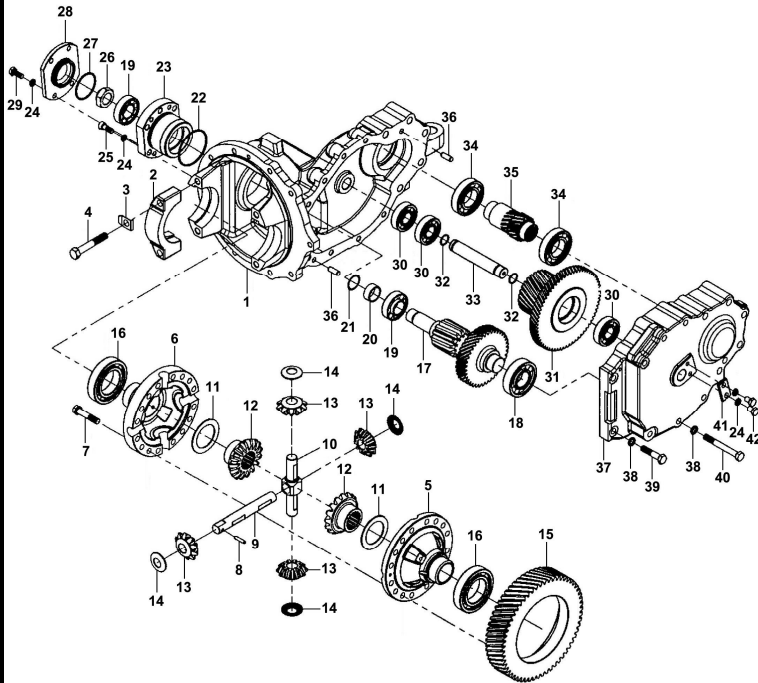


序号 Item	物料码 Part No.	名称 Description	数量 Qty	备注或适用车型 Remarks Or Serial No.
10	YQX25-2008	齿轮轴 ( I ) Gear shaft I	1	
11	YQX25-2007	垫圈 Washer	2	
12	YQX25-2009	半轴齿轮 Half shaft gear	2	
13	YQX25-2006	行星齿轮 Planetary gear	4	
14	YQX25-2004	止推垫圈 Thrust washer	4	
15	HDCS20-1001	大齿圈 Big ring gear	1	HDCS20A-GOO HDCS20-GOO
15	HDCS30-1001	大齿圈 Big ring gear	1	JP300-100003-G00 JP301-100003-G00
16	GB276-94-6211	轴承 6211 Bearing 6211	2	
17	HDCS20-0002	双联齿轮轴 Double gear shaft	1	HDCS20A-GOO HDCS20-GOO
17	HDCS30-0201	双联齿轮轴 Double gear shaft	1	JP300-100003-G00 JP301-100003-G00
18	GB276-94-6307	轴承 6307 Bearing 6307	1	HDCS20A-GOO HDCS20-GOO
18	GB283-94-NJ307E	轴承 NJ307E Bearing NJ307E	1	JP300-100003-G00 JP301-100003-G00
19	GB276-94-6206	轴承 6206 Bearing 6206	2	HDCS20A-GOO HDCS20-GOO
19	GB297-94-32206	轴承 32206 Bearing 32206	2	JP300-100003-G00 JP301-100003-G00
20	HDCS25-0005	衬套 Bush	1	JP300-100003-G00 JP301-100003-G00

图 1-6 减速箱

Fig.1-6 Transmission gear box

1.0t~3.5t



序号 Item	物料码 Part No.	名称 Description	数量 Qty	备注或适用车型 Remarks Or Serial No.
21	HDCS25-0006	调整垫 Adjustable pad	Need	JP300-100003-G00 JP301-100003-G00
22	GB1235-76-80×3.1	O 型密封圈 80×3.1 O-Ring 80×3.1	1	HDCS20A-GOO HDCS20-GOO
22	GB1235-76-85×3.1	O 型密封圈 85×3.1 O-Ring 85×3.1	1	JP300-100003-G00 JP301-100003-G00
23	HDCS20-0001	轴承座 Bearing block	1	HDCS20A-GOO HDCS20-GOO
23	HDCS25-0001	轴承座 Bearing block	1	JP300-100003-G00 JP301-100003-G00
24	GB93-87-10	垫圈 10 Washer 10	6	HDCS20A-GOO HDCS20-GOO
24	GB93-87-10	垫圈 10 Washer 10	12	JP300-100003-G00 JP301-100003-G00
25	GB5786-86-M10×1.25×25	螺栓 M10×1.25×25 Bolt M10×1.25×25	4	HDCS20A-GOO HDCS20-GOO
25	GB70-86-M10×25	螺钉 M10×25 Screw M10×25	6	JP300-100003-G00 JP301-100003-G00
26	HDCS25-0004	锁紧螺母 Locknut	1	JP300-100003-G00 JP301-100003-G00
27	GB1235-76-62×3.1	O 型密封圈 62×3.1 O-Ring 62×3.1	1	JP300-100003-G00 JP301-100003-G00
28	HDCS25-0003	端盖 End cap	1	JP300-100003-G00 JP301-100003-G00
29	GB5783-86-M10×25	螺栓 M10×25 Bolt M10×25	4	JP300-100003-G00 JP301-100003-G00
30	BG276-94-6305	轴承 6305 Bearing 6305	3	
31	HDCS20-0004	双联齿轮 Double gear	1	HDCS20-GOO JP301-100003-G00



图 1-6 减速箱

Fig.1-6 Transmission gear box

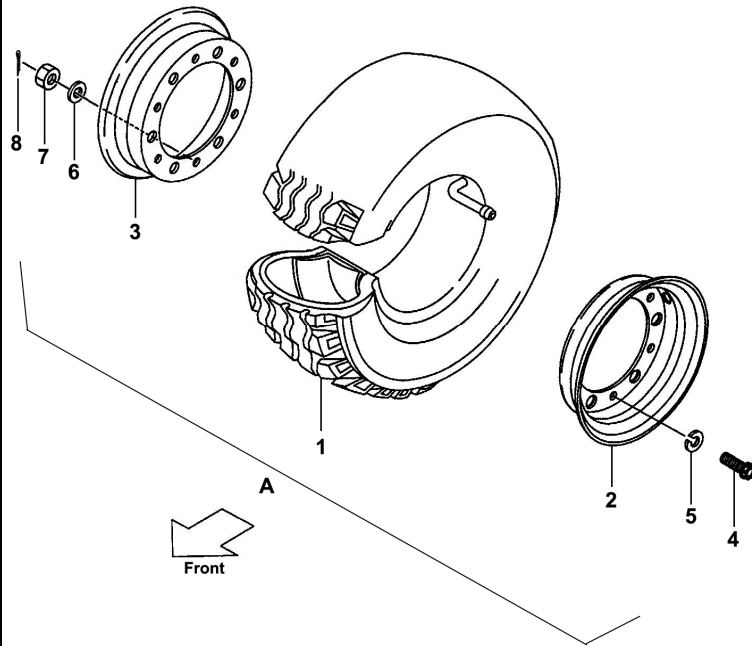
1.0t~3.5t

序号 Item	物料码 Part No.	名称 Description	数量 Qty	备注或适用车型 Remarks Or Serial No.
31	HDCS20A-0002	双联齿轮 Double gear	1	HDCS20A-GOO
31	HDCS30A-0002	双联齿轮 Double gear	1	JP300-100003-G00
32	GB1235-76-25x2.4	O 型密封圈 25x2.4 O-Ring 25x2.4	2	
33	HDCS20-0003	轴 Shaft	1	
34	GB276-94-6208	轴承 6208 Bearing 6208	2	
35	HDCS20-0005	小齿轮 Pinion	1	HDCS20-GOO JP301-100003-G00
35	HDCS20A-0001	小齿轮 Pinion	1	HDCS20A-GOO
35	HDCS30A-0001	小齿轮 Pinion	1	JP300-100003-G00
36	GB119-86-B10x28	销 B10x28 Pin B10x28	2	
37	HDCS20-0006	箱盖 Tank cap	1	
38	GB93-87-12	垫圈 12 Washer 12	8	
39	GB5783-86-M12x1.25x55	螺栓 M12x1.25x55 Bolt M12x1.25x55	2	
40	GB5783-86-M12x1.25x100	螺栓 M12x1.25x100 Bolt M12x1.25x100	6	
41	HDCS20-0007	定位板 Locating plate	1	
42	GB5786-86-M10x1.25x15	螺栓 M10x1.25x15 Bolt M10x1.25x15	2	

图 1-7 前轮

Fig.1-7 Front wheel

1.0t~1.5t

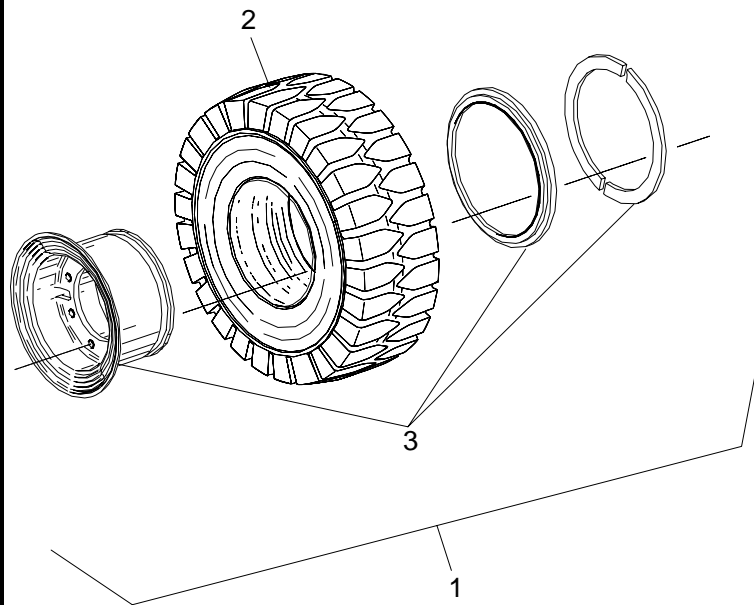


序号 Item	物料码 Part No.	名称 Description	数量 Qty	备注或适用车型 Remarks Or Serial No.
A	N120-211000-000	前轮 Front wheel	2	
1	GT02982-000060910-01	轮胎 6.00-9NHS-10PR Tyre 6.00-9NHS-10PR	1	
2	N030-221001-000	外轮辋 Rim assy,Outer	1	2,3成对提供 2, 3 Paired provide
3	N030-221002-000	内轮辋 Rim assy,Inner	1	2,3成对提供 2, 3 Paired provide
4	3E-211003-000	螺栓 Bolt	6	
5	G000093-000012-00	垫圈12 Washer 12	6	
6	G0097P1-000012-00	垫圈12 Washer 12	6	
7	G009457-000012-01	螺母M12×1.5 Nut M12×1.5	6	
8	G000091-3P2022-00	销3.2×22 Pin 3.2×22	6	

图 1-8 前轮  
Fig.1-8 Front wheel

1.8t~3.5t

序号 Item	物料码 Part No.	名称 Description	数量 Qty	备注或适用车型 Remarks Or Serial No.
1	JP180-111000-000	前轮 Front wheel	2	1.8t
1	JP300-111000-000	前轮 Front wheel	2	2.0t~3.0t
1	JP355-111000-000	前轮 Front wheel	2	3.5t
2	GT02982-210080916-01	轮胎 21x8-9NHS-16PR Tyre 21x8-9NHS-16PR	1	1.8t (Pneumatic tyre) Standard
2	GT10823-2100809-01	轮胎 21x8-9 (K2) Tyre 21x8-9 (K2)	1	1.8t (Solid tyre) Optional
2	GT02982-230091018-01	轮胎 23x9-10-18PR Tyre 23x9-10-18PR	1	2.0t~3.0t (Pneumatic tyre) Standard
2	GT10823-2300910-01	轮胎 23x9-10(K2) Tyre 23x9-10(K2)	1	2.0t~3.0t (Solid tyre) Optional
2	GT10823-2301012-01	轮胎 23x10-12 (K2) Tyre 23x10-12 (K2)	1	3.5t (Pneumatic tyre) Standard
3	JP180-111100-000	轮辋总成 Rim assy	1	1.8t
3	JP300-111100-000	轮辋总成 Rim assy	1	2.0t~3.0t
3	JP355-111100-000	轮辋总成 Rim assy	1	3.5t



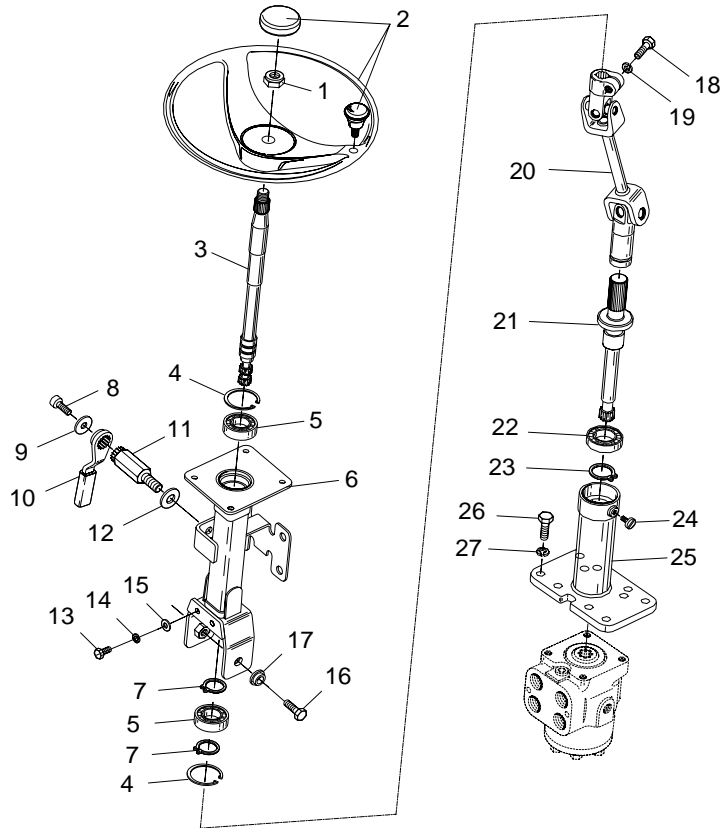
第二部分 转向系统  
Part II Steering system

序号 Item	名称 Description	适用车型 Serial No.	页码 Page
图 2-1 Fig.2-1	转向装置 Steering device	1.0t~3.5t	2-1
图 2-2 Fig.2-2	转向桥 Steering axle	1.0t~3.5t	2-3
图 2-3 Fig.2-3	转向油缸 Steering cylinder	1.0t~1.8t	2-9
图 2-4 Fig.2-4	转向油缸 Steering cylinder	2.0t~3.5t	2-10
图 2-5 Fig.2-5	后轮 Rear wheel	1.0t~3.0t	2-11
图 2-6 Fig.2-6	后轮 Rear wheel	3.5t	2-13

图 2-1 转向装置

Fig.2-1 Steering device

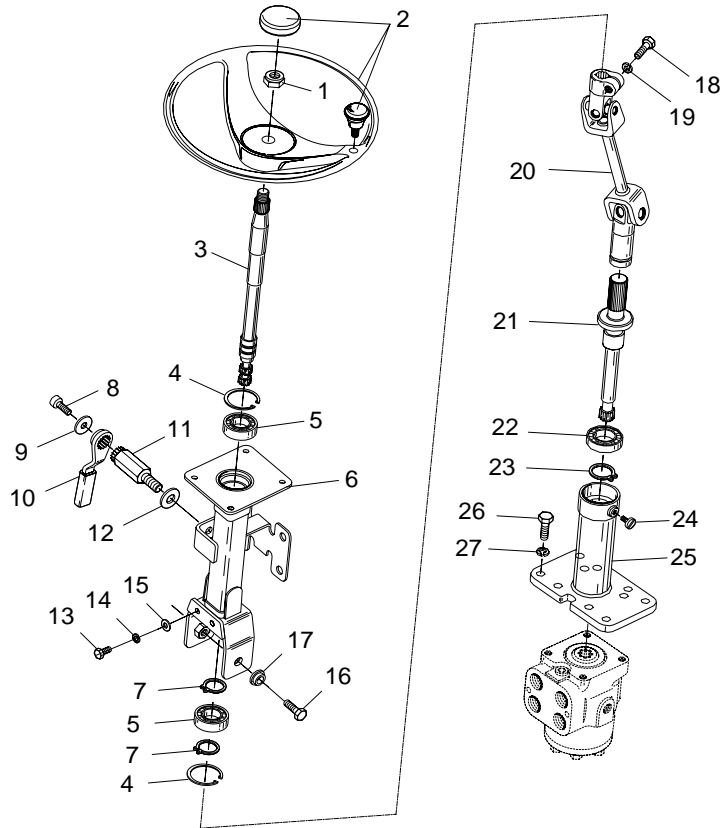
1.0t~3.5t



序号 Item	物料码 Part No.	名称 Description	数量 Qty	备注或适用车型 Remarks Or Serial No.
1	2QD-210001	方向盘螺母 Steering wheel nut	1	
2	XF250-211000-000	方向盘总成 Steering wheel	1	
3	JS160-211001-000	上端转向轴 Steering shaft	1	
4	G0893P1-000037-00	孔用挡圈 37 Snap ring 37	2	
5	GT00276-0061904-00	轴承 61904 Bearing 61904	2	
6	JS160-211000-000	上端转向管 Steering pipe	1	
7	G0894P1-000020-00	轴用挡圈 20 Circlip 20	2	
8	JS160-210002-000	螺栓 Bolt	1	
9	N163-210004-000	垫圈 Washer	1	
10	30PEA-221000	夹紧把手 Lever	1	
11	JS160-210001-000	夹紧螺栓 Bolt	1	
12	G000096-000012-00	垫圈 12 Washer 12	1	
13	G000067-006012-00	螺栓 M6×12 Bolt M6×12	2	
14	G0097P1-000006-00	垫圈 6 Washer 6	2	
15	G000093-000006-00	垫圈 6 Washer 6	2	

图 2-1 转向装置  
Fig.2-1 Steering device

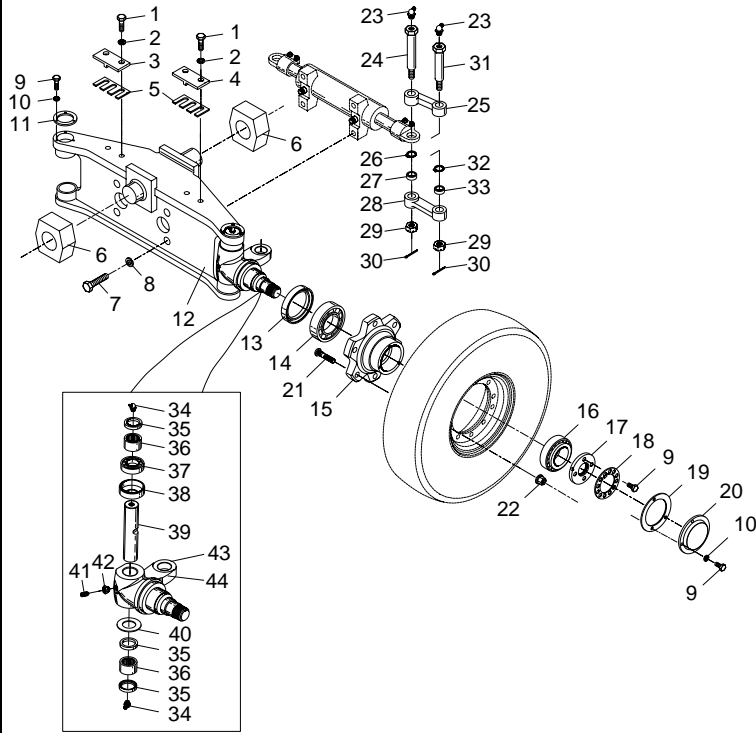
1.0t~3.5t



序号 Item	物料码 Part No.	名称 Description	数量 Qty	备注或适用车型 Remarks Or Serial No.
16	30DH-220003A	螺栓 Bolt	2	
17	30DH-220004A	套 Bushing	2	
18	G005783-008030-00	螺栓 M8×30 Bolt M8×30	2	
19	G000093-000008-00	垫圈 8 Washer 8	2	
20	JS160-212000-001	万向节 Shaft	1	
21	JS160-213000-000	下端轴总成 Drive shaft	1	
22	GT00276-0061905-00	轴承 61905 Bearing 61905	1	
23	G0894P1-000025-00	轴用挡圈 25 Circlip 25	1	
24	G000828-006006-00	螺钉 M6×6×2 Screw M6×6×2	1	
25	JS160-214000-000	下端转向管 Pipe	1	
26	G005783-010025-00	螺栓 M10×25 Bolt M10×25	8	
27	G000093-000010-00	垫圈 10 Washer 10	8	

图 2-2 转向桥  
Fig.2-2 Steering axle

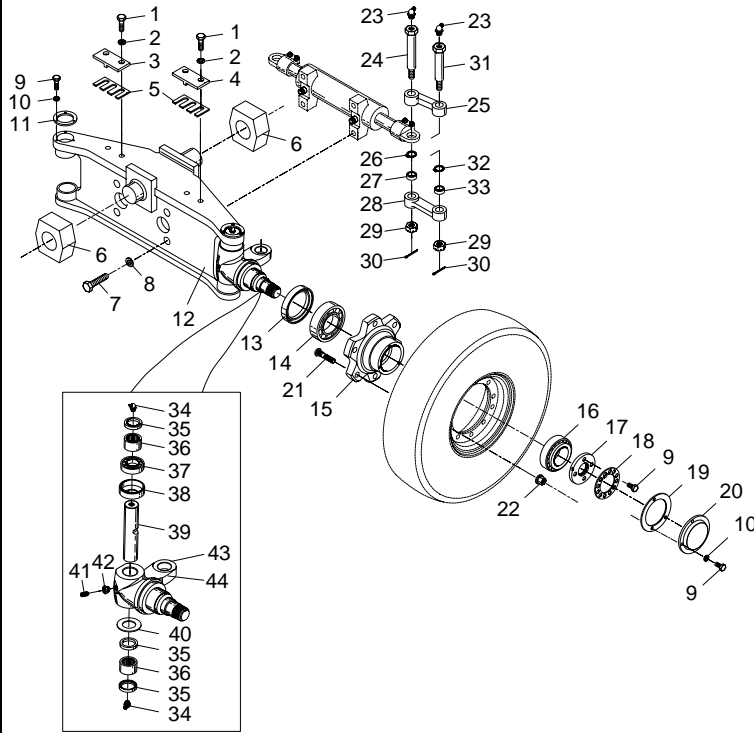
1.0t~3.5t



序号 Item	物料码 Part No.	名称 Description	数量 Qty	备注或适用车型 Remarks Or Serial No.
1	G005786-010020-00	螺栓 M10×1.25×20 Bolt M10×1.25×20	2	1.0t~1.8t
1	G005786-010030-00	螺栓 M10×1.25×30 Bolt M10×1.25×30	2	2.0t~3.5t
2	G000093-000010-00	垫圈 10 Washer 10	4	
3	N030-223000-000	限位板 Stop plate	1	1.0t~1.8t
3	N163-225000-000	右限位板 Stop plate	1	2.0t~3.5t
4	N030-223000-000	限位板 Stop plate	1	1.0t~1.8t
4	N163-223000-000	左限位板 Stop plate	1	2.0t~3.5t
5	N030-220005-000	调整垫片 Wedge	2	1.0t~1.8t
5	N163-220004-000	调整垫片 Wedge	2	2.0t~3.5t
6	R840-220001-000	减震块 Damper	2	1.0t~1.8t
6	R960-220001-000	减震块 Damper	2	2.0t~3.5t
7	G005786-014040-01	螺栓 M14×1.5×40 Bolt M14×1.5×40	4	
8	G000093-000014-00	垫圈 14 Washer 14	4	
9	G005783-006012-00	螺钉 M6×12 Bolt M6×12	16	1.0t~1.8t
9	G005783-006012-00	螺钉 M6×12 Bolt M6×12	22	2.0t~3.5t

图 2-2 转向桥  
Fig.2-2 Steering axle

1.0t~3.5t

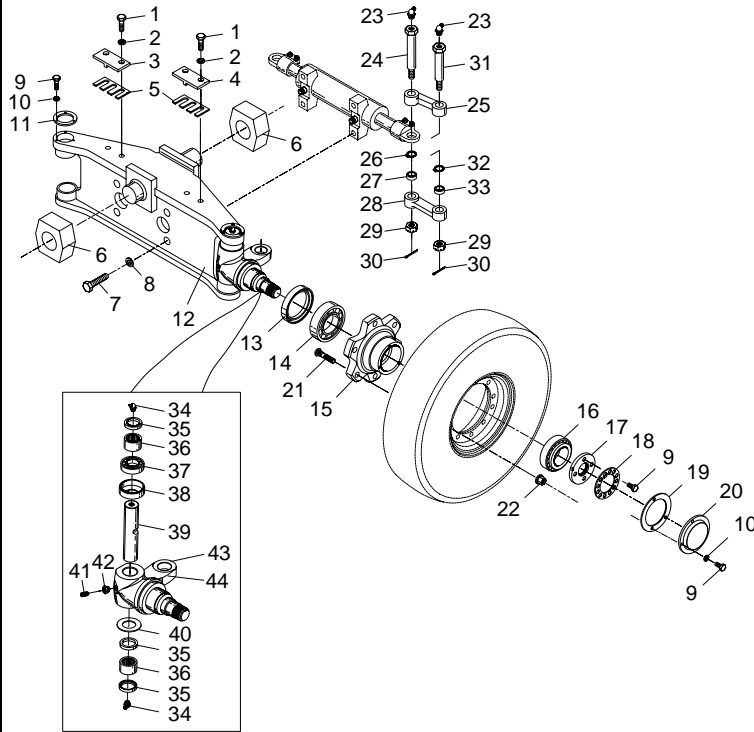


序号 Item	物料码 Part No.	名称 Description	数量 Qty	备注或适用车型 Remarks Or Serial No.
10	G000093-000006-00	垫圈 6 Washer 6	16	1.0t~1.8t
10	G000093-000006-00	垫圈 6 Washer 6	22	2.0t~3.5t
11	N163-220023-000	盖板 Washer	4	1.0t~1.8t
11	N163-220023-002	盖板 Washer	4	2.0t~3.5t
12	R840-222000-001	转向桥体 Axle body	1	1.0t~1.8t
12	JP300-221000-001	转向桥体 Axle body	1	2.0t~3.5t
13	G013871-060009008-01	油封 FB60×90×8 Oil seal FB60×90×8	2	
14	GT00297-0030208-00	轴承 30208 Bearing 30208	2	1.0t~1.8t
14	GT00297-0032310-03	轴承 32210 3DC Bearing 32210 3DC	2	2.0t~3.5t
15	N030-220012-001	转向轮毂 Hub	2	1.0t~1.8t
15	NP25G-210003-000	转向轮毂 Hub	2	2.0t~3.5t
16	GT00297-0030305-00	轴承 30305 2FB Bearing 30305 2FB	2	1.0t~1.8t
16	GT00297-0032208-03	轴承 32208 3DC Bearing 32208 3DC	2	2.0t~3.5t
17	N030-220015-000	锁紧螺母 Lock nut	2	1.0t~1.8t
17	N163-220016-000	锁紧螺母 Lock nut	2	2.0t~3.5t



图 2-2 转向桥  
Fig.2-2 Steering axle

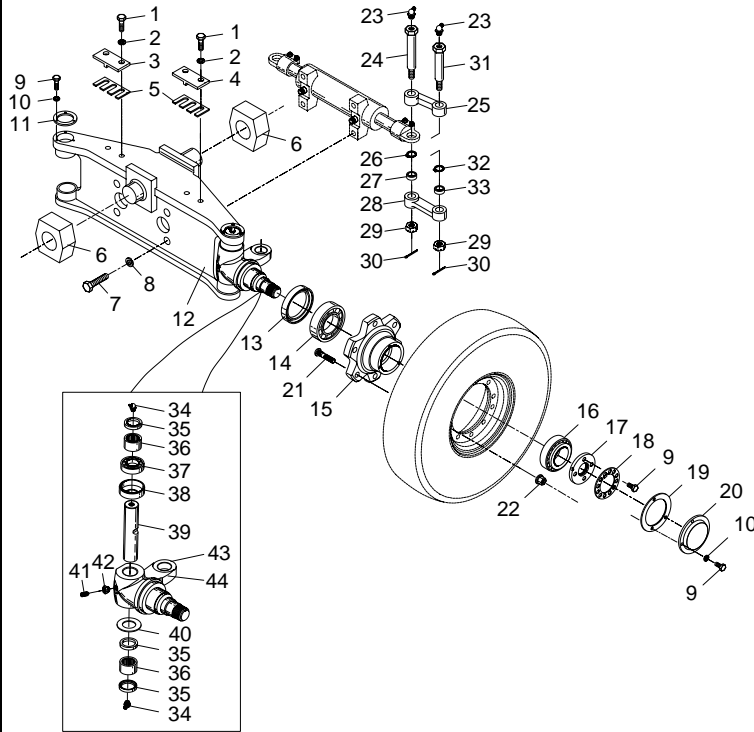
1.0t~3.5t



序号 Item	物料码 Part No.	名称 Description	数量 Qty	备注或适用车型 Remarks Or Serial No.
18	N030-220016-000	防松垫圈 Washer	2	1.0t~1.8t
18	N163-220017-000	防松垫圈 Washer	2	2.0t~3.5t
19	N030-220013-000	纸垫 Gasket	2	1.0t~1.8t
19	NP25G-210005-000	纸垫 Gasket	2	2.0t~3.5t
20	N030-220014-000	端盖 Cap	2	1.0t~1.8t
20	NP25G-210004-000	端盖 Cap	2	2.0t~3.5t
21	N030-220010-000	联接螺栓 Bolt	12	1.0t~1.8t
21	25DE-41-2	紧固螺栓 Bolt	12	2.0t~3.5t
22	N030-220009-000	球形螺母 Nut	12	1.0t~1.8t
22	25DE-41-1	球面螺母 Nut	12	2.0t~3.5t
23	Q701B45-NPT1/16-G00	油杯 Greaser	4	
24	N030-220006-000	销轴 Pin	2	1.0t~1.8t
24	N163-220005-000	销轴 Pin	2	2.0t~3.5t
25	N030-220007-000	上联杆 Rod	2	1.0t~1.8t
25	NP25G-210001-001	上联杆 Rod	2	2.0t~3.5t

图 2-2 转向桥  
Fig.2-2 Steering axle

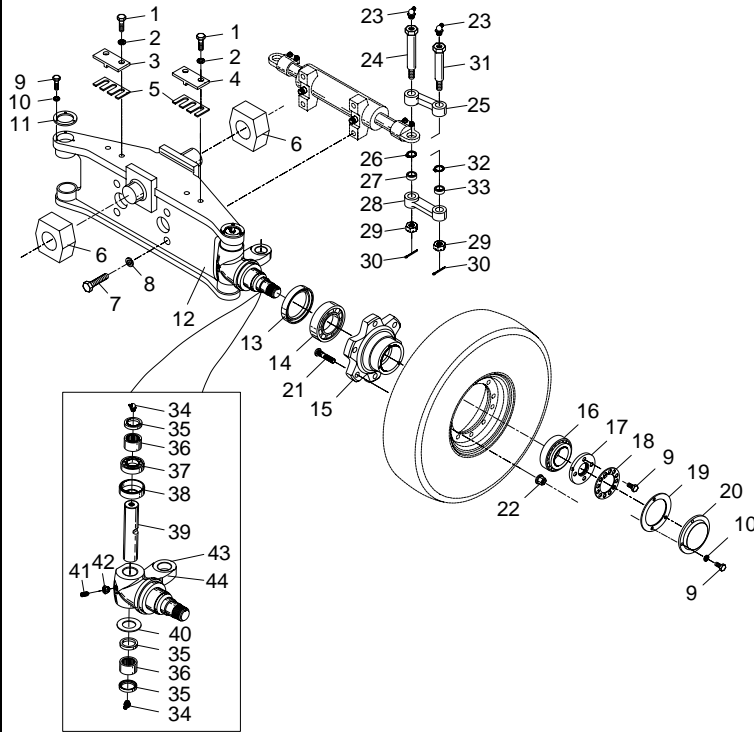
1.0t~3.5t



序号 Item	物料码 Part No.	名称 Description	数量 Qty	备注或适用车型 Remarks Or Serial No.
26	G0893P2-000028-00	挡圈 28 Circlip 28	2	1.0t~1.8t
26	G0893P2-000035-00	挡圈 35 Circlip 35	2	2.0t~3.5t
27	G009163-1500000-03	轴承 GE15ES-2RS Bearing GE15ES-2RS	2	1.0t~1.8t
27	G009163-2000000-03	轴承 GE20ES-2RS Bearing GE20ES-2RS	2	2.0t~3.5t
28	N030-220008-000	下联杆 Rod	2	1.0t~1.8t
28	NP25G-210002-001	下联杆 Rod	2	2.0t~3.5t
29	G009459-000014-01	螺母 M14×1.5 Nut M14×1.5	4	
30	G000091-3P2040-00	销 3.2×40 Pin 3.2×40	4	
31	N030-220006-000	销轴 Pin	2	1.0t~1.8t
31	N163-220008-001	销轴 Pin	2	2.0t~3.5t
32	G0893P2-000028-00	挡圈 28 Circlip 28	2	1.0t~1.8t
32	G0893P1-000030-00	挡圈 30 Circlip 30	2	2.0t~3.5t
33	G009163-1500000-03	轴承 GE15ES-2RS Bearing GE15ES-2RS	2	1.0t~1.8t
33	G009163-1700000-01	轴承 GE17ES Bearing GE17ES	2	2.0t~3.5t
34	Q701B45-G00	油杯 M10 Greaser M10	4	

图 2-2 转向桥  
Fig.2-2 Steering axle

1.0t~3.5t



序号 Item	物料码 Part No.	名称 Description	数量 Qty	备注或适用车型 Remarks Or Serial No.
35	N030-220001-000	油封 Oil seal	6	1.0t~1.8t
35	N163-220021-000	油封 Oil seal	6	2.0t~3.5t
36	GT07918-Q253230-00	轴承 K253230 Bearing K253230	4	1.0t~1.8t
36	JT07918-0304030-00	轴承 K304030 Bearing K304030	4	2.0t~3.5t
37	GT4663-0081205-00	轴承 81205 Bearing 81205	2	1.0t~1.8t
37	GT00301-0051206-00	轴承 51206 Bearing 51206	2	2.0t~3.5t
38	N030-220003-000	防尘套 Dust excluder	2	1.0t~1.8t
38	N163-220002-000	防尘套 Dust excluder	2	2.0t~3.5t
39	N030-220002-000	主销 Pin	2	1.0t~1.8t
39	N163-220001-000	主销 King pin	2	2.0t~3.5t
40	N030-220011-000	调整垫片 Wedge	2	1.0t~1.8t
40	N163-220012-000	调整垫片 Wedge	2	2.0t~3.5t
41	N163-220027-G00	固定螺栓 Bolt	2	
42	G006171-000010-01	螺母 M10×1.25 Nut M10×1.25	2	
43	N030-220004-000	左转向节 L.H. Stub axle	1	1.0t~1.8t



图 2-3 转向油缸  
Fig.2-3 Steering cylinder

1.0t~1.8t

序号 Item	物料码 Part No.	名称 Description	数量 Qty	备注或适用车型 Remarks Or Serial No.
1	R840-224000-000	转向油缸 Steering cylinder	1	
2	N030-224001-W00	钢丝挡圈 Circlip	2	
3	AR2342E5-G00	DKB 防尘圈 d40 Seal d40	2	
4	FU0497K0-G00	ISI 密封圈 d40 Seal d40	2	
5	R840-224001-W00	导向套 Fastening ring	2	
6	SF-1-4025-G00	复合衬套 Bushing	2	
7	G001235-006503P1-00	O 型密封圈 65x3.1 O-Ring 65x3.1	2	
8	G001235-006003P5-00	O 型密封圈 60x3.5 O-Ring 60x3.5	2	
9	R840-224100-W00	缸体 Cylinder body	1	
10	PT0200600-T46NA-G00	格莱圈 D60 Ring D60	1	
11	N030-224100-W00	活塞杆组件 Cylinder rod	1	
12	G009163-1500000-03	轴承 GE15ES-2RS Bearing GE15ES-2RS	2	
13	G0893P1-000028-00	挡圈 28 Circlip 28	2	
K1	R840-224-000-KIT	转向油缸修理包 Steering cylinder-Seal kit	1	INC: 3,4,7,8,10

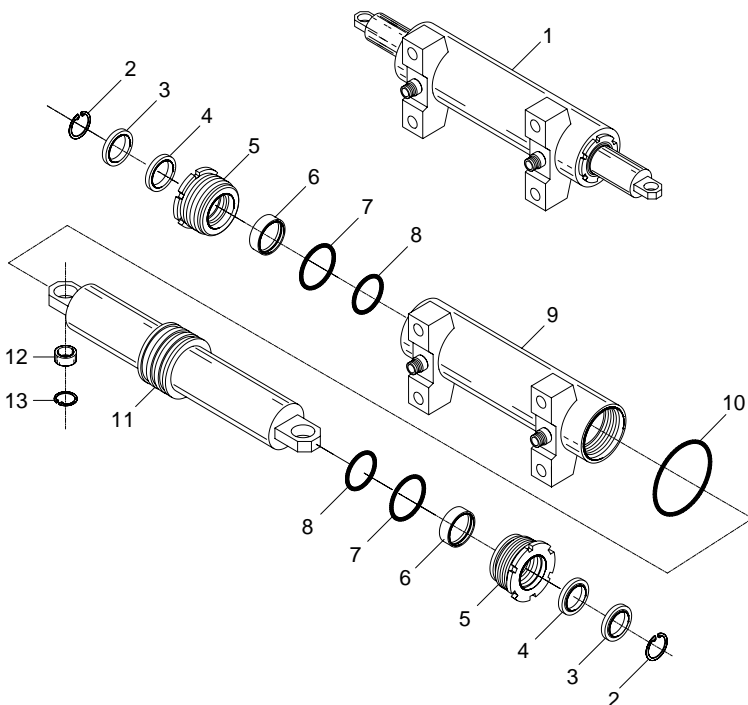


图 2-4 转向油缸  
Fig.2-4 Steering cylinder

2.0t~3.5t

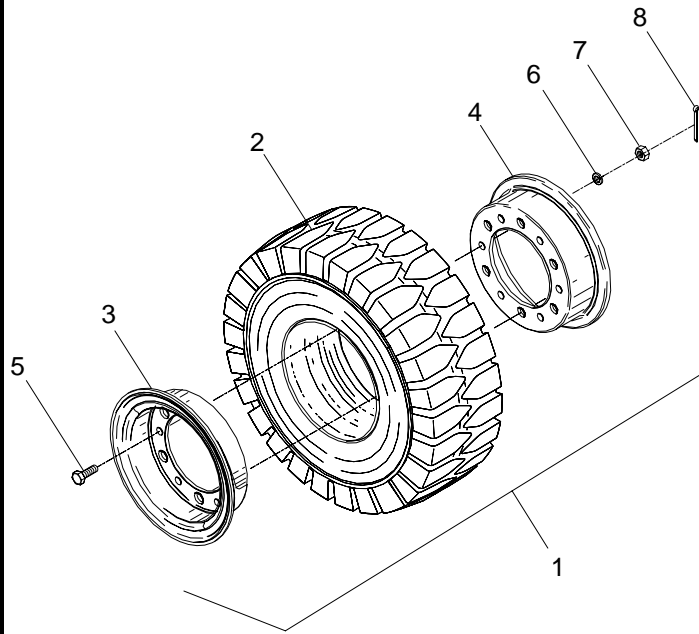
序号 Item	物料码 Part No.	名称 Description	数量 Qty	备注或适用车型 Remarks Or Serial No.
1	JP300-222000-001	转向油缸 Steering cylinder	1	
2	CL0087C3-G00	LBH 防尘圈 50×58×5×6.5 Seal 50×58×5×6.5	2	
3	FU0619K0-G00	ISI 密封圈 50×60×6 Seal 50×60×6	2	
4	JP300-222010-G00	组合封 d50 Combination of oil seal	2	
5	JP300-222001-001	导向套 Fastening ring	2	
6	JP300-222003-G00	复合衬套 Bushing	2	
7	JS160-600004-G00	O 型圈 70×3.5 O-Ring 70×3.5	2	
8	JP300-222200-W00	缸筒 Cylinder body	1	
9	JP300-222002-G00	格来圈 Bushing	1	
10	JP300-222100-001	活塞杆 Cylinder rod	1	
K1	JP300-222-001-KIT	转向油缸修理包 Steering cylinder-Seal kit	1	INC: 2,3,4,7,9

图 2-5 后轮

Fig.2-5 Rear wheel

1.0t~3.0t

序号 Item	物料码 Part No.	名称 Description	数量 Qty	备注或适用车型 Remarks Or Serial No.
1	N030-221000-000	后轮 Rear wheel	2	1.0t~1.8t
1	25PH-211000	后轮 Rear wheel	2	2.0t~3.0t
2	GT02982-000050810-00	轮胎 5.00-8-10PR Tyre 5.00-8-10PR	2	1.0t~1.8t
2	GT02982-180070814-02	轮胎 18x7-8-14PR Tyre 18x7-8-14PR	2	2.0t~3.0t
3	N030-221001-000	外轮辋 Flange	1	1.0t~1.8t
3	25PH-211002	外轮辋 Flange	1	2.0t~3.0t
4	N030-221002-000	内轮辋 Flange	1	1.0t~1.8t
4	25PH-211001	内轮辋 Flange	1	2.0t~3.0t
5	N030-221003-000	螺栓 Bolt	6	1.0t~1.8t
5	3E-211003-000	螺栓 Bolt	6	2.0t~3.0t
6	G000093-000010-00	垫圈 10 Washer 10	6	1.0t~1.8t
6	G000093-000012-00	垫圈 12 Washer 12	6	2.0t~3.0t
7	G006171-000010-01	螺母 M10x1.25 Nut M10x1.25	6	1.0t~1.8t
7	G006171-000012-01	螺母 M12x1.5 Nut M12x1.5	6	2.0t~3.0t
8	G000091-2P5020-00	销 2.5x20 Pin 2.5x20	6	1.0t~1.8t









### 第三部分 车身系统

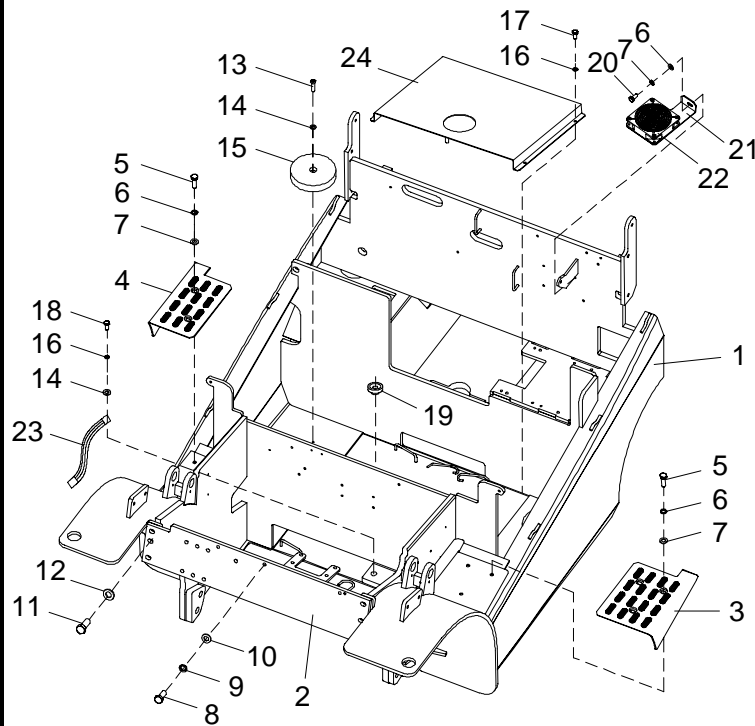
### Part III Frame system

序号 Item	名称 Description	适用车型 Serial No.	页码 Page
图 3-1 Fig.3-1	车身系统 I Frame system I	1.0t~3.5t	3-1
图 3-2 Fig.3-2	车身系统 II Frame system II	1.0t~3.5t	3-3
图 3-3 Fig.3-3	车身系统 III Frame system III	1.0t~3.5t	3-4
图 3-4 Fig.3-4	平衡重总成 Counterweight	1.0t~3.5t	3-6
图 3-5 Fig.3-5	护顶架 Overhead guard	1.0t~3.5t	3-8
图 3-6 Fig.3-6	车身系统-蓄电池侧面移出(选配) Frame system –Side way battery change(Option)	1.0t~3.5t	3-11

图 3-1 车身系统 I

Fig.3-1 Frame system I

1.0t~3.5t



序号 Item	物料码 Part No.	名称 Description	数量 Qty	备注或适用车型 Remarks Or Serial No.
1	AP150-410000-000	车架 Chassis body	1	1.0t~1.8t
1	AP250-410000-000	车架 Chassis body	1	2.0t~2.5t
1	AP300-410000-000	车架 Chassis body	1	3.0t~3.5t 2.5t Long Wheelbase
2	JP300-404000-000	横梁 Board	1	
3	AP150-400300-000	左踏板 L.H. Foot pedal	1	1.0t~1.8t
3	AP250-400300-000	左踏板 L.H. Foot pedal	1	2.0t~2.5t
3	AP300-400300-000	左踏板 L.H. Foot pedal	1	3.0t~3.5t 2.5t Long Wheelbase
4	AP150-400400-000	右踏板 R.H. Foot pedal	1	1.0t~1.8t
4	AP250-400400-000	右踏板 R.H. Foot pedal	1	2.0t~2.5t
4	AP300-400400-000	右踏板 R.H. Foot pedal	1	3.0t~3.5t 2.5t Long Wheelbase
5	G005783-008025-00	螺栓 M8×25 Bolt M8×25	5	
6	G000093-000008-00	垫圈 8 Washer 8	6	
7	G0097P1-000008-00	垫圈 8 Washer 8	6	
8	G005783-010025-00	螺栓 M10×25 Bolt M10×25	3	
9	G000093-000010-00	垫圈 10 Washer 10	3	

图 3-1 车身系统 I

Fig.3-1 Frame system I

1.0t~3.5t

序号 Item	物料码 Part No.	名称 Description	数量 Qty	备注或适用车型 Remarks Or Serial No.
10	30DH-400015A	垫片 Washer	3	
11	G005783-012030-00	螺栓 M12×30 Bolt M12×30	6	
12	G0097P1-000012-00	垫圈 12 Washer 12	6	
13	G006190-006025-00	螺钉 M6×25 Screw M6×25	4	
14	G0097P1-000006-00	垫圈 6 Washer 6	5	
15	JP250-400004-000	橡胶垫 Rubber pad	4	
16	G000093-000006-00	垫圈 6 Washer 6	5	
17	G005783-006012-00	螺栓 M6×12 Bolt M6×12	4	
18	G005783-006025-00	螺栓 M6×25 Bolt M6×25	1	
19	JP300-400003-000	漏斗 Funnel	1	
20	G005783-008016-00	螺栓 M8×16 Bolt M8×16	1	
21	AP250-406001-000	风扇支架 Fan bracket	1	
22	AP250-406002-000	风扇罩 Fan cover	1	
23	JP300-400013-000	链条 Chain	1	
24	AP250-400500-000	罩板 Cover	1	

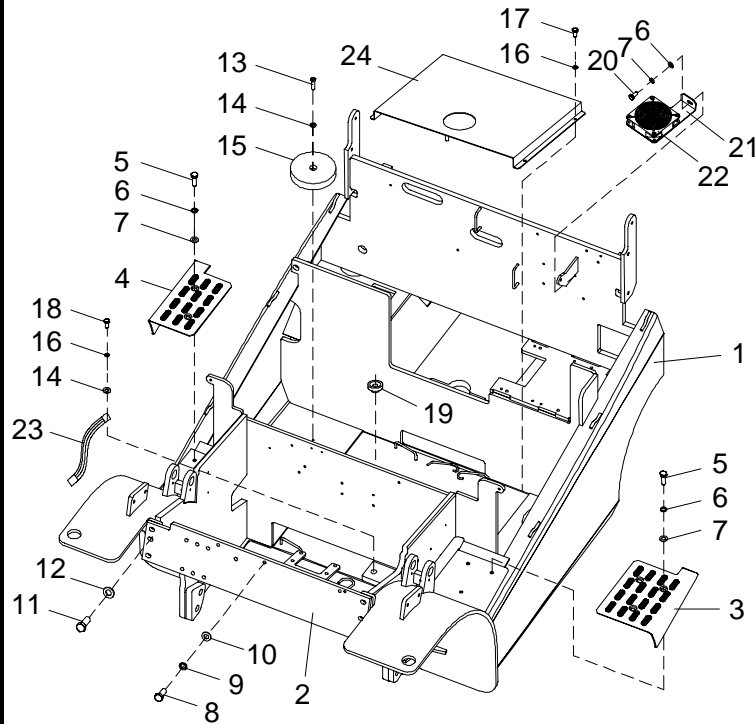


图 3-2 车身系统 II  
Fig.3-2 Frame system II

1.0t~3.5t

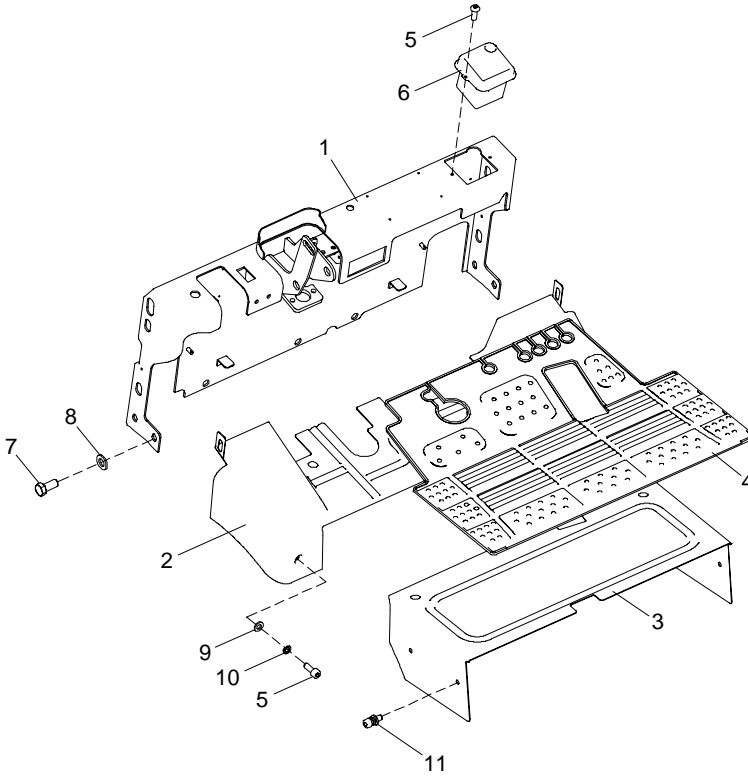
	序号 Item	物料码 Part No.	名称 Description	数量 Qty	备注或适用车型 Remarks Or Serial No.
	1	AP150-420000-000	仪表架 Instrument frame	1	1.0t~1.8t
	1	AP250-420000-000	仪表架 Instrument frame	1	2.0t~3.5t
	2	AP250-040000-000	前底板 Front pedal	1	
	3	AP250-050000-000	后底板 Rear pedal	1	
	4	AP250-060000-000	橡胶垫 Pedal pad	1	
	5	G000818-006016-00	螺钉 M6×16 Screw M6×16	6	
	6	HBR-G00	工具箱 Tool box	1	- 2013.05
	6	A300-420001-G00	茶杯架 Cup holder	1	2013.05-
	7	G005783-012030-00	螺栓 M12×25 Bolt M12×25	4	
	8	G0097P1-000012-00	垫圈 12 Washer 12	4	
	9	G0097P1-000006-00	垫圈 6 Washer 6	2	
10	G000093-000006-00	垫圈 6 Washer 6	2		
11	G907417-006020-00	螺栓组合件 M6×20 Bolt assy M6×20	4		

图 3-3 车身系统III

Fig.3-3 Frame system III

1.0t~3.5t

序号 Item	物料码 Part No.	名称 Description	数量 Qty	备注或适用车型 Remarks Or Serial No.
1	JP300-400010-000	把手 Knob	2	
2	AP150-400100-000	左罩板 Left cover hood	1	1.0t~1.8t
2	AP250-400100-000	左罩板 Left cover hood	1	2.0t~2.5t
2	AP300-400100-000	左罩板 Left cover hood	1	3.0t~3.5t 2.5t Long Wheelbase
3	AP150-400200-000	右罩板 R.H.Cover hood	1	1.0t~1.8t
3	AP250-400200-000	右罩板 R.H.Cover hood	1	2.0t~2.5t
3	AP300-400200-000	右罩板 R.H.Cover hood	1	3.0t~3.5t 2.5t Long Wheelbase
4	AP250-400001-000	塑料夹 Plastic clamp	6	
5	AP150-430000-000	机盖 Battery cover hood	1	1.0t~1.8t
5	AP250-430000-000	机盖 Battery cover hood	1	2.0t~2.5t
5	AP300-430000-000	机盖 Battery cover hood	1	3.0t~3.5t 2.5t Long Wheelbase
6	G001337-000008-00	螺母 M8 Nut M8	1	
7	HSD727x280x50-00	气弹簧 Gas spring	1	1.0t~1.8t
7	JH150-400004-G01	气弹簧 Gas spring	1	2.0t~2.5t
7	JH150-400004-G00	气弹簧 Gas spring	1	2.5t Long Wheelbase, 3.0t~3.5t

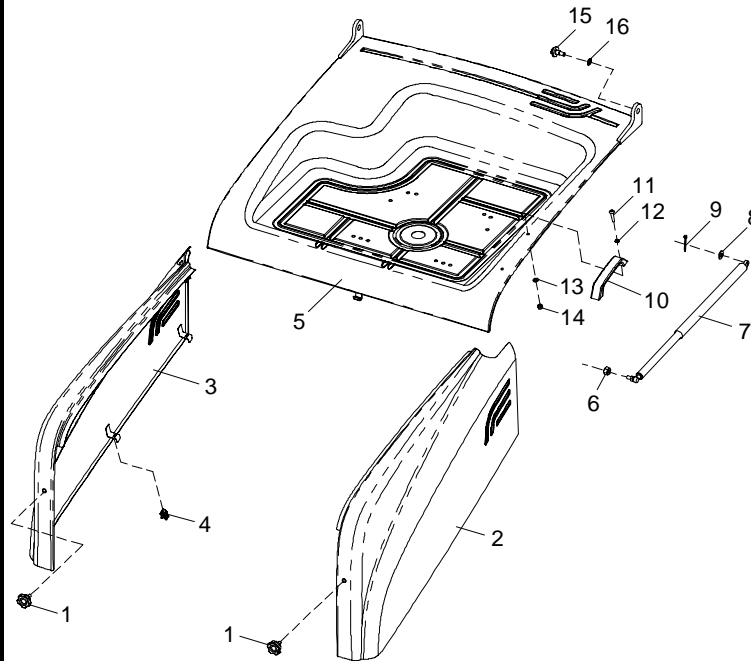
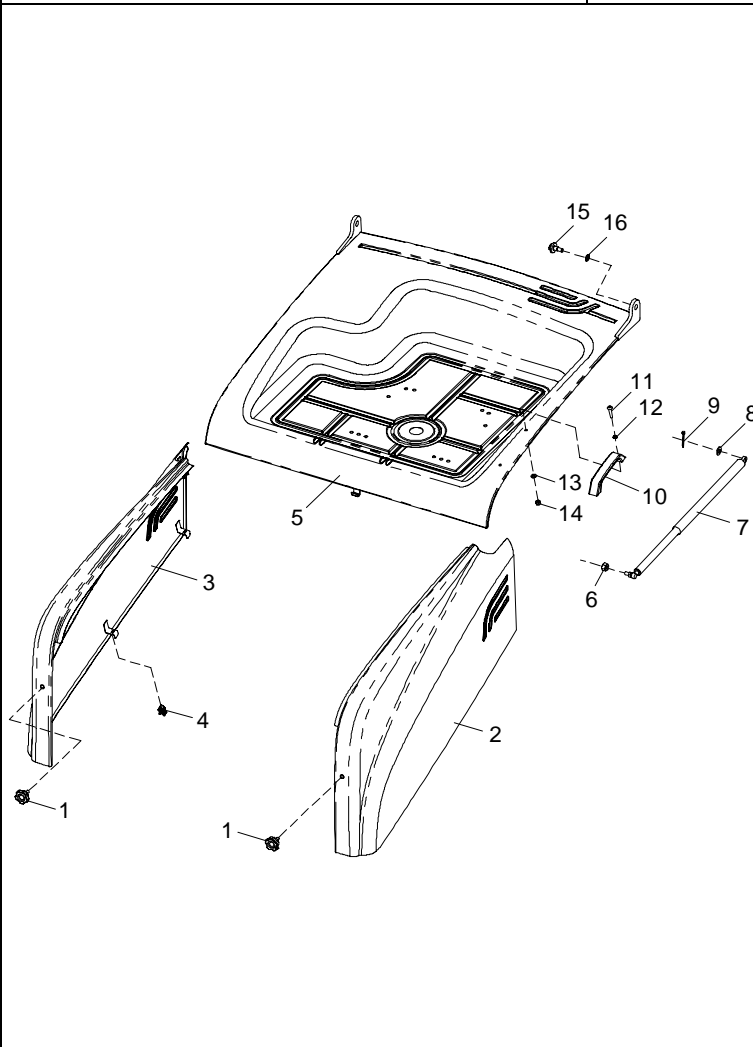


图 3-3 车身系统III

Fig.3-3 Frame system III

1.0t~3.5t



序号 Item	物料码 Part No.	名称 Description	数量 Qty	备注或适用车型 Remarks Or Serial No.
8	G0097P1-000008-00	垫圈 8 Washer 8	1	
9	G000091-003020-00	销 3×20 Pin 3×20	1	
10	A-019901-G00	扶手 Grip	1	
11	G000067-005025	螺钉 M5×25 Bolt M5×25	2	
12	G000093-000005-00	垫圈 5 Washer 5	2	
13	G000095-000005-00	垫圈 5 Washer 5	2	
14	G006170-000005-00	螺母 M5 Nut M5	2	
15	25PH-400001	销轴 Pin shaft	2	
16	G000859-000010-00	垫圈 10 Washer 10	2	

图 3-4 平衡重总成

Fig.3-4 Counterweight

1.0t~3.5t

序号 Item	物料码 Part No.	名称 Description	数量 Qty	备注或适用车型 Remarks Or Serial No.
1	AP150-020000-000	平衡重 Counter weight	1	1.0t~1.5t
1	AP181-020000-000	平衡重 Counter weight	1	1.8t
1	AP200-020000-000	平衡重 Counter weight	1	2.0t 2.5t Long Wheelbase
1	AP250-020000-000	平衡重 Counter weight	1	2.5t
1	AP300-020000-000	平衡重 Counter weight	1	3.0t
1	AP351-020000-000	平衡重 Counter weight	1	3.5t
2	AP150-030000-000	配重盖板 Counter weight cover	1	1.0t~1.8t
2	AP250-030000-000	配重盖板 Counter weight cover	1	2.0t~3.0t
2	AP351-030000-000	配重盖板 Counter weight cover	1	3.5t
3	G000067-010025-00	螺栓 M10×25 Bolt M10×25	2	
4	G000093-000010-00	垫圈 10 Washer 10	2	
5	G0097P1-000010-00	垫圈 10 Washer 10	2	
6	JP300-021000-000	牵引销 Towing pin	1	
7	G005782-024100-00	螺栓 M24×100 Bolt M24×100	2	1.0t~1.8t
7	G005782-024120-00	螺栓 M24×120 Bolt M24×120	2	2.0t~3.5t

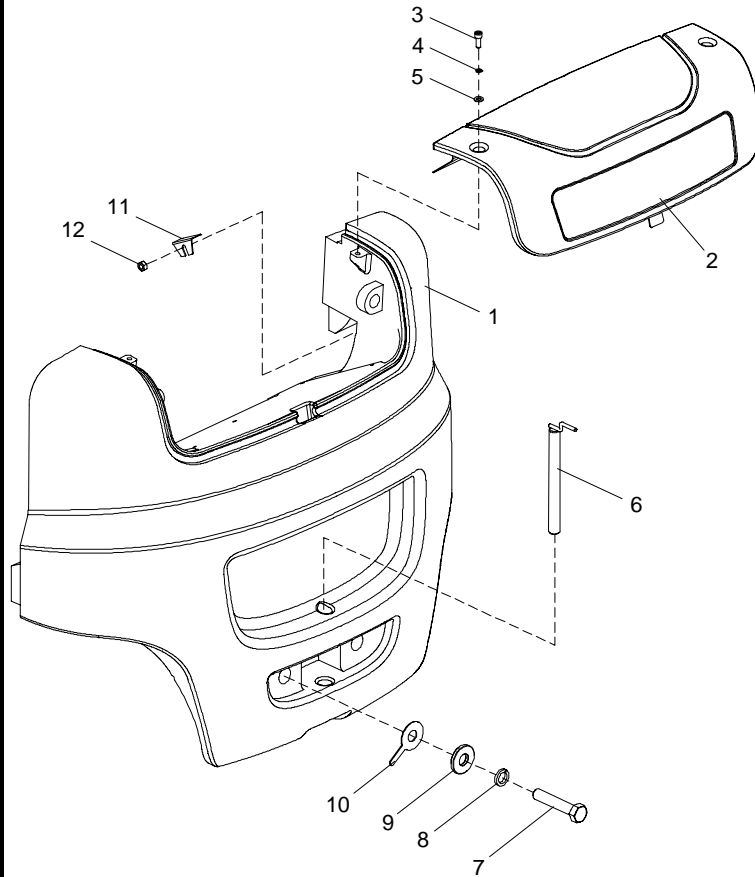


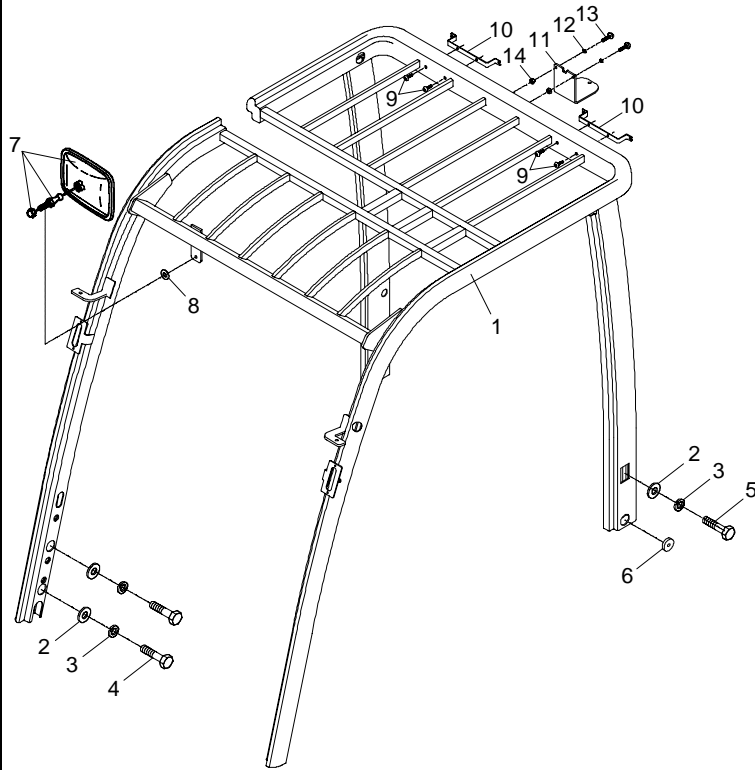




图 3-5 护顶架

Fig.3-5 Overhead guard

1.0t~3.5t



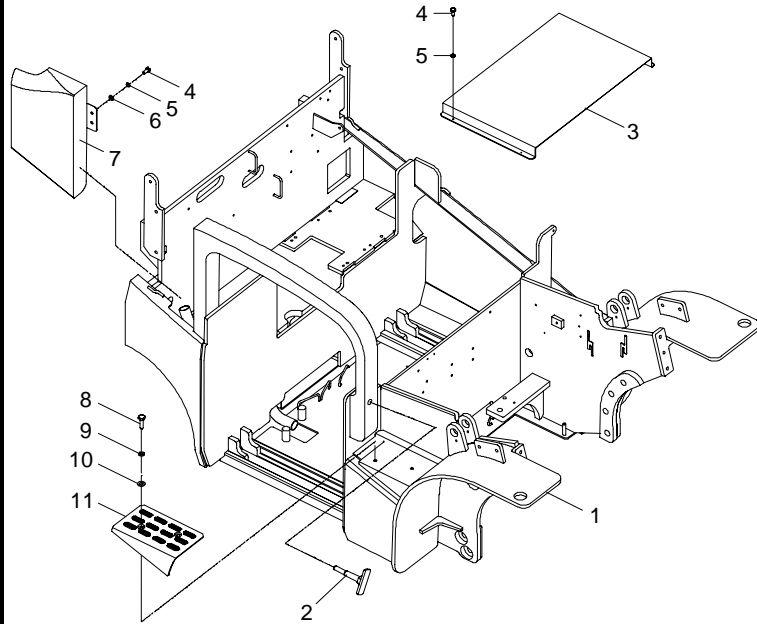
序号 Item	物料码 Part No.	名称 Description	数量 Qty	备注或适用车型 Remarks Or Serial No.
1	AP150-310000-000	护顶架 Overhead guard	1	1.0t~1.8t
1	AP250-310000-000	护顶架 Overhead guard	1	2.0t~2.5t
1	AP300-310000-000	护顶架 Overhead guard	1	3.0t~3.5t 2.5t Long Wheelbase
2	G000095-000012-00	垫圈 12 Washer 12	8	
3	G000093-000012-00	垫圈 12 Washer 12	8	
4	G005783-012035-01	螺栓M12×35 Bolt M12×35	4	
5	G005783-012030-00	螺栓M12×30 Bolt M12×30	4	
6	N163-800004-000	橡胶塞 Rubber pad	4	
7	30060-G00	后视镜 Rearview mirror	1	
8	G0097P1-000008-00	垫圈 8 Washer 8	2	
9	N163-420100-000	螺钉组件 Bolt assy	4	
10	AP250-300100-000	后尾灯支架 Rear bumper bracket	2	
11	JS160-300003-000	警灯支架 Flashing light bracket	1	
12	G000093-000006-00	垫圈6 Washer 6	2	
13	G005783-006025-00	螺栓M6×25 Bolt M6×25	2	



图 3-6 车身系统-蓄电池侧面移出(选配)  
 Fig.3-6 Frame system –Side way battery change(Optional)

1.0t~3.5t

序号 Item	物料码 Part No.	名称 Description	数量 Qty	备注或适用车型 Remarks Or Serial No.
1	AP150-410000-610	车架 Chassis body	1	1.0t~1.8t
1	AP250-410000-610	车架 Chassis body	1	2.0t~2.5t
1	AP300-410000-610	车架 Chassis body	1	3.0t~3.5t
2	JP150-402200-610	螺栓 Bolt	1	
3	JP150-402300-610	罩板 Cover	1	1.0t~1.8t
3	JP250-402300-610	罩板 Cover	1	2.0t~2.5t
3	JP300-402300-610	罩板 Cover	1	3.0t~3.5t
4	G005783-006012-00	螺栓M6×12 Bolt M6×12	6	
5	G000093-000006-00	垫圈6 Washer 6	6	
6	G0097P1-000006-00	垫圈 6 Washer 6	2	
7	AP150-400500-610	右后罩板 Right rear cover	1	1.0t~1.8t
7	AP250-400500-610	右后罩板 Right rear cover	1	2.0t~2.5t
7	AP250-400500-610	右后罩板 Right rear cover	1	3.0t~3.5t
8	G005783-008025-00	螺栓 M8×25 Bolt M8×25	2	
9	G000093-000008-00	垫圈 8 Washer 8	2	



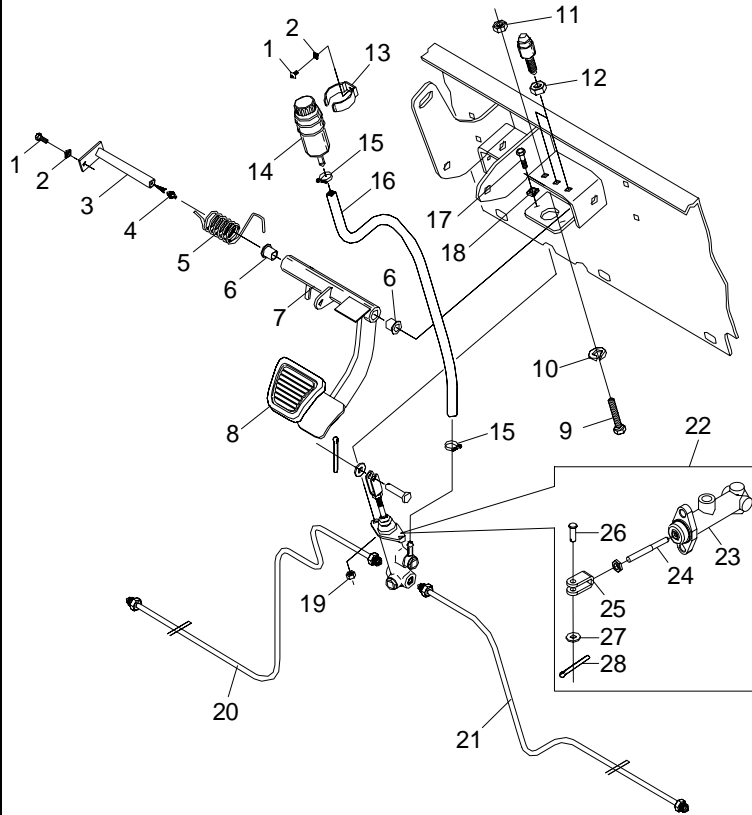


第四部分 操纵系统  
Part IV Control system

序号 Item	名称 Description	适用车型 Serial No.	页码 Page
图 4-1 Fig.4-1	制动管路 Brake circuit	1.0t~3.5t	4-1
图 4-2 Fig.4-2	加速操纵总成 Acceleration pedal linkage	1.0t~3.5t	4-3
图 4-3 Fig.4-3	手制动器 Handbrake	1.0t~3.5t	4-4

图 4-1 制动回路  
Fig.4-1 Brake circuit

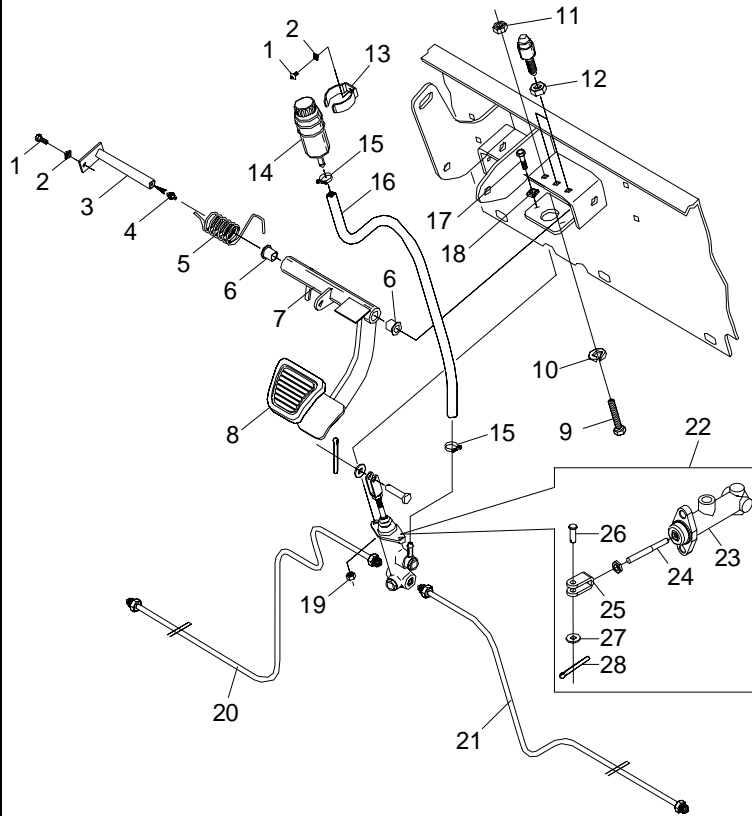
1.0t~3.5t



序号 Item	物料码 Part No.	名称 Description	数量 Qty	备注或适用车型 Remarks Or Serial No.
1	G005783-006012-00	螺栓 M6×12 Bolt M6×12	2	
2	G000093-000006-00	垫圈 6 Washer 6	2	
3	JP300-522000-000	轴 Shaft	1	
4	G001152-006000-00	油杯 M6 Greaser M6	2	
5	JP300-520001-000	扭簧 Spring	1	
6	QY110-510001-000	套 Bushing	2	
7	AP250-521000-000	制动踏板 Brake pedal	1	
8	N163-512001-000	踏板垫 Cover pedal	1	
9	G005783-008030-00	螺栓 M8×30 Bolt M8×30	1	
10	G000093-000008-00	垫圈 8 Washer 8	1	
11	G006170-000008-00	螺母 M8 Nut M8	1	
12	G006171-000010-00	螺母 M10×1 Nut M10×1	1	
13	JP300-520002-000	支架 Bracket	1	
14	JP300-524001-W00	油杯 Tank	1	
15	Q672-19-G00	双钢丝环箍 Clamp	2	

图 4-1 制动回路  
Fig.4-1 Brake circuit

1.0t~3.5t



序号 Item	物料码 Part No.	名称 Description	数量 Qty	备注或适用车型 Remarks Or Serial No.
16	JP300-524002-000	定型胶管 Hose	1	
17	G005783-010035-00	螺栓 M10×35 Bolt M10×35	2	
18	G000093-000010-00	垫圈 10 Washer 10	2	
19	G006170-000010-00	螺母 M10 Nut M10	2	
20	JP300-514000-000	左制动油管 L.H. hydraulic tube	1	1.0t~1.8t
20	JP300-512000-000	左制动油管 L.H. Hydraulic tube	1	2.0t~3.5t
21	JP300-513000-000	右制动油管 R.H. Hydraulic tube	1	1.0t~1.8t
21	JP300-511000-000	右制动油管 R.H. Hydraulic tube	1	2.0t~3.5t
22	JP300-525000-000	制动总泵 Brake master pump	1	
23	JP300-525001-W00	制动总泵 Brake master pump	1	
24	JP300-525002-W00	杆 Rod	1	
25	JP300-525003-W00	弯头 Elbow	1	
26	G000882-008025-01	销轴 B8×25 Pin shaft B8×25	1	
27	G0097P1-000008-00	垫圈 8 Washer 8	1	
28	G000091-3P2014-00	开口销 3.2×14 Pin 3.2×14	1	







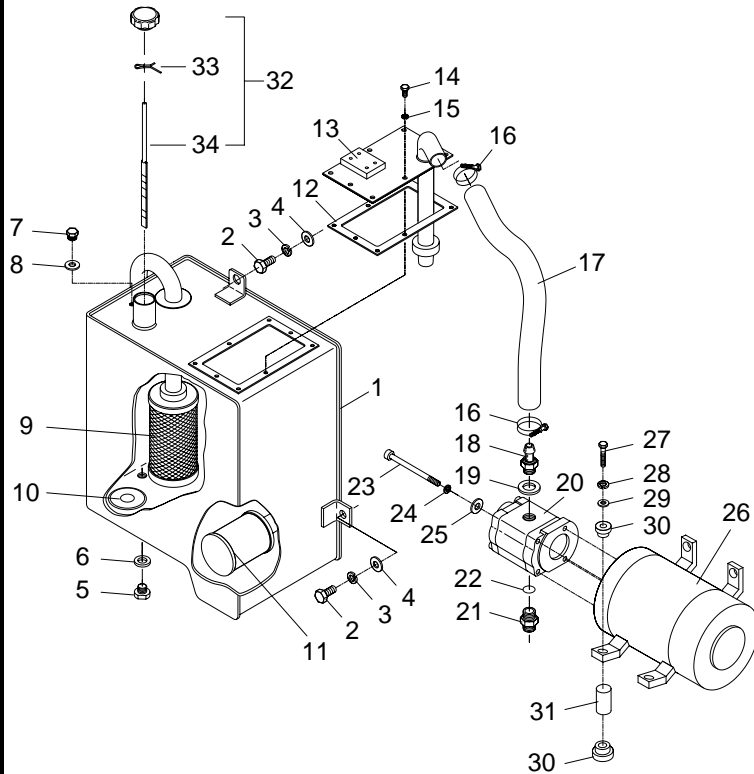
第五部分 液压系统  
Part V Hydraulic system

序号 Item	名称 Description	适用车型 Serial No.	页码 Page
图 5-1 Fig.5-1	油泵装置 Principal circuit	1.0t~3.5t	5-1
图 5-2 Fig.5-2	液压油路 Hydraulic circuit	1.0t~3.5t	5-4
图 5-3 Fig.5-3	倾斜油路 Tilting circuit	1.0t~3.5t	5-6
图 5-4 Fig.5-4	多路阀操纵 Multi-way valve control	1.0t~3.5t	5-7
图 5-5 Fig.5-5	多路阀 Multi-way valve	1.0t~3.5t	5-11
图 5-6 Fig.5-6	蓄电池侧面移出(选配) Side way battery change(Option)	1.0t~3.5t	5-12
图 5-7 Fig.5-7	下降锁止 Drop the lock	1.0t~3.5t	5-13

图 5-1 油泵装置

Fig.5-1 Principal circuit

1.0t~3.5t

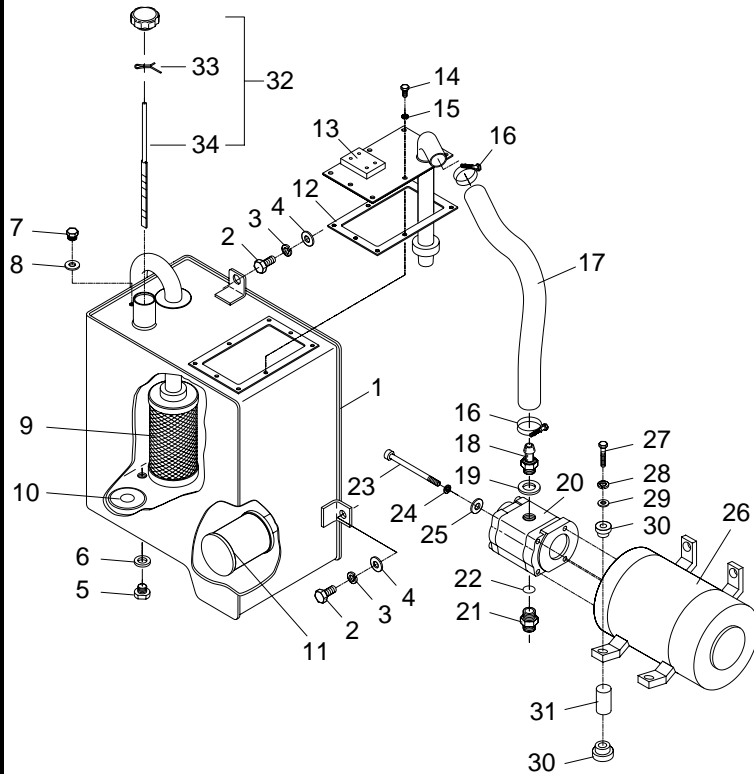


序号 Item	物料码 Part No.	名称 Description	数量 Qty	备注或适用车型 Remarks Or Serial No.
1	AP250-611000-000	油箱 Oil tank	1	
2	G005783-008025-00	螺栓 M8x25 Bolt M8x25	2	
3	G000093-000008-00	垫圈 8 Washer 8	2	
4	G0097P1-000008-00	垫圈 8 Washer 8	2	
5	J001001-0141P5-00	螺塞 M14x1.5 Drain plug M14x1.5	1	
6	J000982-000014-00	垫圈 14 Washer 14	1	
7	J001000-0121P5-00	螺塞 M12x1.5 Plug M12x1.5	1	
8	J000982-000012-00	垫圈 12 Washer 12	1	
9	H24C7-50201-G00	回油滤清器 Strainer	1	
10	N163-340002-000	磁铁 Magnetic plug	1	
11	JP300-614000-000	吸油过滤器 Filter	1	
12	JP300-610001-000	垫 Pad	1	-2013.07
12	AP250-610001-000	垫 Pad	1	2013.07-
13	JP300-613000-000	吸油盖板 Cover	1	-2013.07
13	AP150-613000-000	吸油盖板 Cover	1	1.5t 2013.07-

图 5-1 油泵装置

Fig.5-1 Principal circuit

1.0t~3.5t

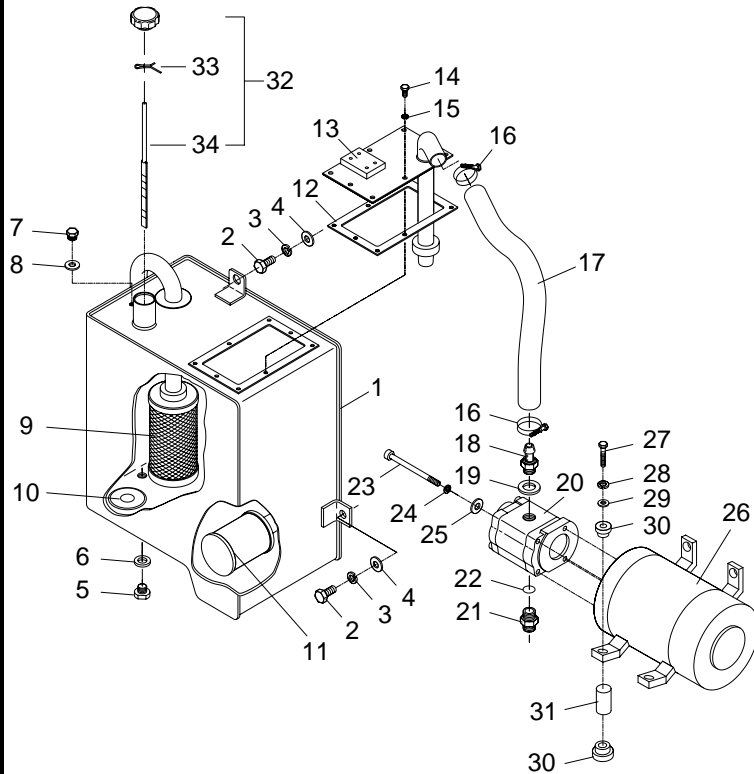


序号 Item	物料码 Part No.	名称 Description	数量 Qty	备注或适用车型 Remarks Or Serial No.
13	AP250-613000-000	吸油盖板 Cover	1	1.0t, 1.8t~3.5t 2013.07-
14	G005783-006016-00	螺栓 M6×16 Bolt M6×16	8	
15	J000982-000006-00	垫圈 6 Washer 6	8	
16	Q672-45-G00	双钢丝式环箍 45 Clamp 45	2	
17	JP300-600001-000	吸油管 Hose	1	
18	JP300-620001-000	直通接头 Connector	1	
19	J000982-000024-00	垫圈 24 Washer 24	1	
20	JS207-632000-700	齿轮泵 Gear pump	1	1.0t~2.5t
20	JP300-622000-000	齿轮泵 Gear pump	1	3.0t~3.5t 2.5t Long Wheelbase
21	25PH-600006	直通管接头 Connector	1	
22	J000982-000022-00	垫圈 22 Washer 22	1	
23	G005783-010030-00	螺栓 M10×30 Bolt M10×30	2	
24	G000093-000010-00	垫圈 10 Washer 10	2	
25	G0097P1-000010-00	垫圈 10 Washer 10	2	
26	JP150-620100-G00	电机 XQD-8.2-3D-1 Pump motor	1	CPD10/15/18-A/AC3

图 5-1 油泵装置

Fig.5-1 Principal circuit

1.0t~3.5t



序号 Item	物料码 Part No.	名称 Description	数量 Qty	备注或适用车型 Remarks Or Serial No.
26	JP250-620100-G00	电机 XQD-8.6-3D-1 Pump motor	1	CPD20/25-A/AC3
26	JP300-620100-G00	电机 XQD-10-3D-1 Pump motor	1	CPD30/35-A/AC3 CPD25-ALC3
26	JP156-610000-W01	油泵电机 HPB8.6-4HC Pump motor	1	CPD10/15/18-AC4/AD2
26	JP256-610000-W00	油泵电机 YDB8.6-4 Pump motor	1	CPD20/25-AC4/AD2
26	JP306-610000-W00	油泵电机 YDB10-4HC Pump motor	1	CPD30/35-AC4/AD2 CPD25-ALC4
27	G005783-008060-00	螺栓 M8x60 Bolt M8x60	4	
28	G000093-000008-00	垫圈 8 Washer 8	4	
29	G0097P1-000008-00	垫圈 8 Washer 8	4	
30	JP300-621000-000	环状减震器 Rubber	8	
31	JP300-620003-000	隔套 Spacer	4	
32	AP250-612000-000	油尺组件 Oil scale component	1	
33	G000091-002020-00	销 2x20 Pin 2x20	2	
34	JP300-612005-001	油标尺 Oil scale	1	

图 5-2 液压油路  
Fig.5-2 Hydraulic circuit

1.0t~3.5t

序号 Item	物料码 Part No.	名称 Description	数量 Qty	备注或适用车型 Remarks Or Serial No.
1	JP250-600002-000	胶管总成 Hose		1.0t~1.8t
1	JP300-600002-000	胶管总成 Hose	1	2.0t~2.5t
1	JP300-600002-001	胶管总成 Hose	1	3.0t~3.5t 2.5t Long Wheelbase
2	JP451-600013-001	胶管总成 Hose	1	
3	JP451-600012-001	胶管总成 Hose	1	
4	JP150-600005-000	胶管总成 Hose	1	1.0t~1.8t
4	JP250-600005-000	胶管总成 Hose	1	2.0t~2.5t
4	JP300-600005-000	胶管总成 Hose	1	3.0t~3.5t 2.5t Long Wheelbase
5	JP250-600005-000	胶管总成 Hose	1	1.0t~1.8t
5	JP300-600005-000	胶管总成 Hose	1	2.0t~2.5t
5	JP300-600004-001	胶管总成 Hose	1	3.0t~3.5t 2.5t Long Wheelbase
6	JP300-600004-W00	低压胶管 Hose	1	
7	JP150-600011-000	回油管 Hose		1.0t~1.8t
7	JP250-600011-000	回油管 Hose	1	2.0t~2.5t
7	JP300-600011-000	回油管 Hose	1	3.0t~3.5t 2.5t Long Wheelbase

图 5-2 液压油路  
Fig.5-2 Hydraulic circuit

1.0t~3.5t

序号 Item	物料码 Part No.	名称 Description	数量 Qty	备注或适用车型 Remarks Or Serial No.
8	Q672-45-G00	双钢丝式环箍 45 Clamp 45	2	
9	3-60-00-02	铰接螺栓 Hollow screw	2	
10	G001235-002602P4-00	O 型密封圈 26x2.4 O-Ring 26x2.4	8	
11	30DH-600011	接头体 Connection	1	
12	3-60-00-04	铰接螺栓 Hollow screw	2	
13	30DH-600010	铰接接头体 Connection	2	
14	30DH-600012	铰接接头体 Connection	1	
15	J000982-000012-00	垫圈 12 Washer 12	1	
16	JP451-600003-001	直通接头 Connection	1	
17	Q672-24-G00	双钢丝式环箍 24 Clamp 24	2	
18	JP150-210001-G00	转向器 Steering pump	1	1.0t~1.8t
18	JP300-210001-G00	转向器 Steering pump	1	2.0t~3.5t

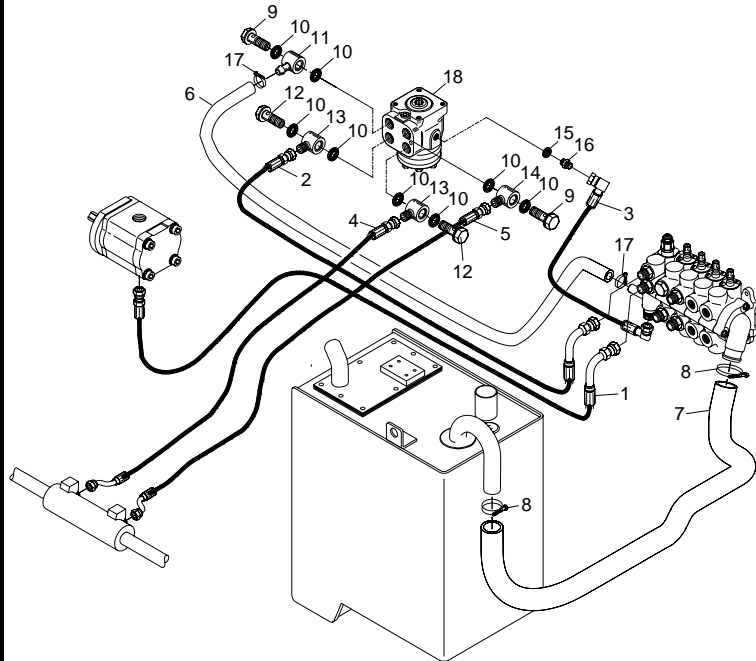
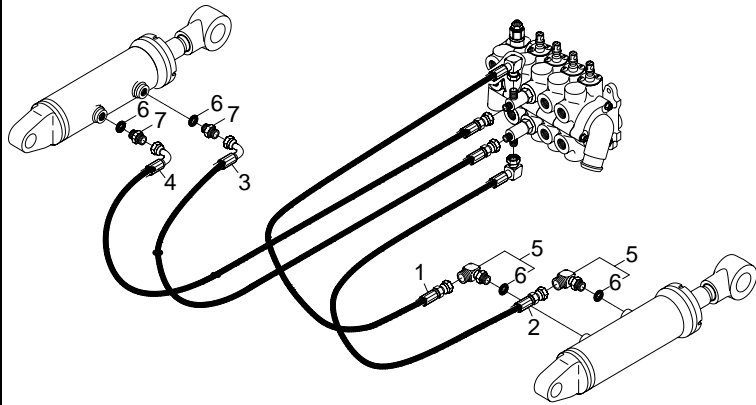




图 5-3 倾斜管路  
Fig.5-3 Tilting circuit

1.0t~3.5t

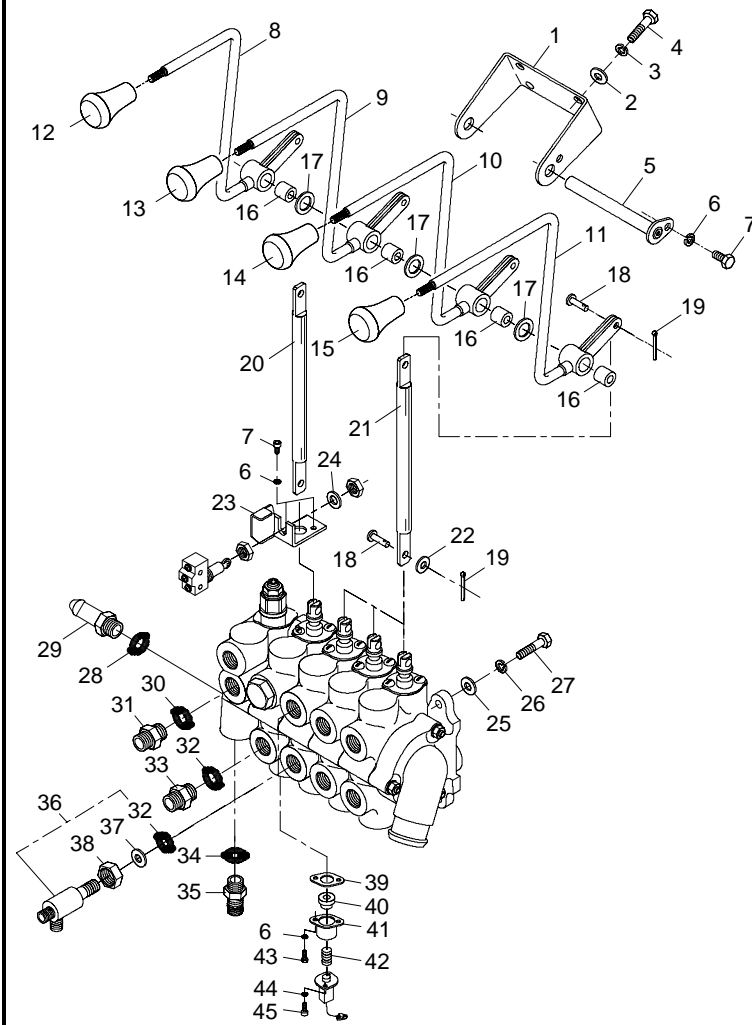


序号 Item	物料码 Part No.	名称 Description	数量 Qty	备注或适用车型 Remarks Or Serial No.
1	JP300-600007-001	胶管总成 Hose	1	
2	JP300-600008-001	胶管总成 Hose	1	
3	JP300-600009-001	胶管总成 Hose	1	
4	JP300-600010-001	胶管总成 Hose	1	
5	N163-620800-000	90° 管接头 Connection	2	
6	JISB2401-P11-G00	O 形密封圈 P11 O-Ring P11	4	
7	JS160-660501-000	直通管接头 Connection	2	

图 5-4 多路阀操纵

Fig.5-4 Multi-way valve control

1.0t~3.5t

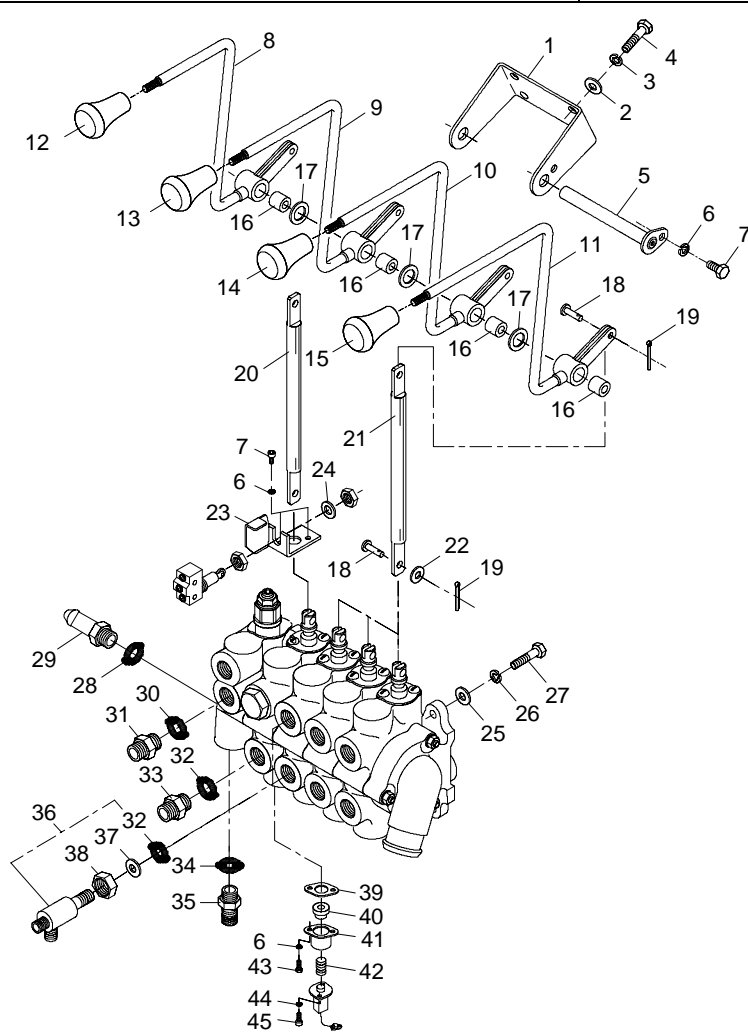


序号 Item	物料码 Part No.	名称 Description	数量 Qty	备注或适用车型 Remarks Or Serial No.
1	JP300-64100-000	支架 Bracket	1	二联用 Only for 2 spool valve
1	JP300-64200-000	支架 Bracket	1	三联用 Only for 3 spool valve
1	JP300-64300-000	支架 Bracket	1	四联用 Only for 4 spool valve
2	G0097P1-000008-00	垫圈 8 Washer 8	4	
3	G000093-000008-00	垫圈 8 Washer 8	4	
4	G005783-008025-00	螺栓 M8×25 Bolt M8×25	4	
5	3E-615000	销轴 Pin shaft	1	二联用 Only for 2 spool valve
5	3E-616000	销轴 Pin shaft	1	三联用 Only for 3 spool valve
5	3E-617000	销轴 Pin shaft	1	四联用 Only for 4 spool valve
6	G000093-000006-00	垫圈 6 Washer 6	9	
7	G005783-006012-00	螺栓 M6×12 Bolt M6×12	9	
8	JP300-644000-001	起升手柄 Lever(Lifting)	1	
9	JP300-645000-001	倾斜手柄 Lever(Tilting)	1	
10	JP300-646000-001	属具手柄 Lever(Attachment)	1	
11	JP300-647000-001	属具手柄 Lever(Attachment)	1	

图 5-4 多路阀操纵

Fig.5-4 Multi-way valve control

1.0t~3.5t

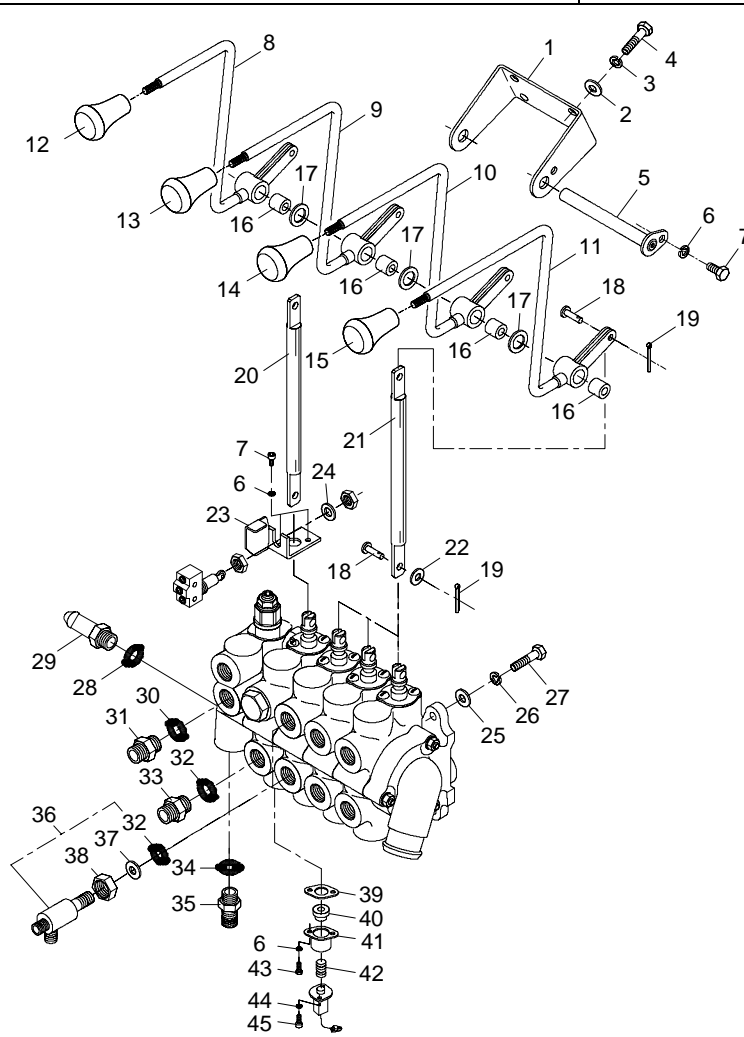


序号 Item	物料码 Part No.	名称 Description	数量 Qty	备注或适用车型 Remarks Or Serial No.
12	N163-610001-000	起升手把 Handle	1	
13	N163-610002-000	倾斜手把 Handle	1	
14	30DH-610008	侧移手把 Handle	1	
15	30DH-610010	属具手把 Handle	1	
16	3E-610005	轴套 Bushing	4	
17	3E-610006	垫圈 Washer	3	
18	25DE-71-3	销轴 Pin shaft	8	
19	G000091-1P6012-00	销 1.6×12 Pin 1.6×12	8	
20	JP300-648000-000	连接杆 Countershaft	1	
21	JP300-640005-000	连接杆 Countershaft	3	
22	G0097P1-000005-00	垫圈 5 Washer 5	4	
23	25PH-613000	开关架 Switch bracket	4	
24	G0861P1-000012-00	垫圈 12 Washer 12	4	
25	G0097P1-000010-00	垫圈 10 Washer 10	3	
26	G000093-000010-00	垫圈 10 Washer 10	3	

图 5-4 多路阀操纵

Fig.5-4 Multi-way valve control

1.0t~3.5t



序号 Item	物料码 Part No.	名称 Description	数量 Qty	备注或适用车型 Remarks Or Serial No.
27	G005786-010030-00	螺栓 M10×1.25×30 Bolt M10×1.25×30	3	
28	J000982-000016-00	垫圈 16 Washer 16	1	
29	JP300-640001-600	直通接头 Connection	1	
30	G001235-002402P4-00	O 型密封圈 24×2.4 O-Ring 24×2.4	1	
31	30DH-600001	直通管接头 Connection	1	
32	G001235-002202P4-00	O 型密封圈 22×2.4 O-Ring 22×2.4	3	
33	JS160-611401-000	接头体 Connection	1	
34	G001235-001402P4-00	O 型密封圈 14×2.4 O-Ring 14×2.4	1	
35	JP451-640002-001	直通接头 Connection	1	
36	JP451-640100-000	调向三通接头 Connection	2	
37	JP451-640102-W00	挡圈 Washer	2	
38	JP451-640101-W00	锁紧螺母 Nut	1	
39	JP301-640001-000	垫片 Spacer	1	1.0t~3.5t D2
40	JP301-640003-000	座垫 Seat cushion	1	1.0t~3.5t D2
41	JP301-640002-000	电位器支架 Cap	1	1.0t~3.5t D2



图 5-5 多路阀

Fig.5-5 Multi-way valve

1.0t~3.5t

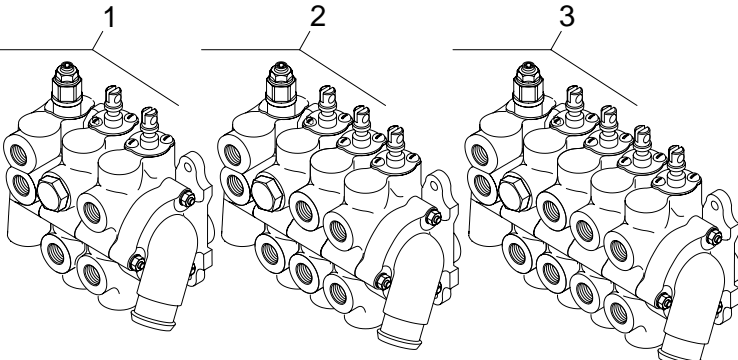
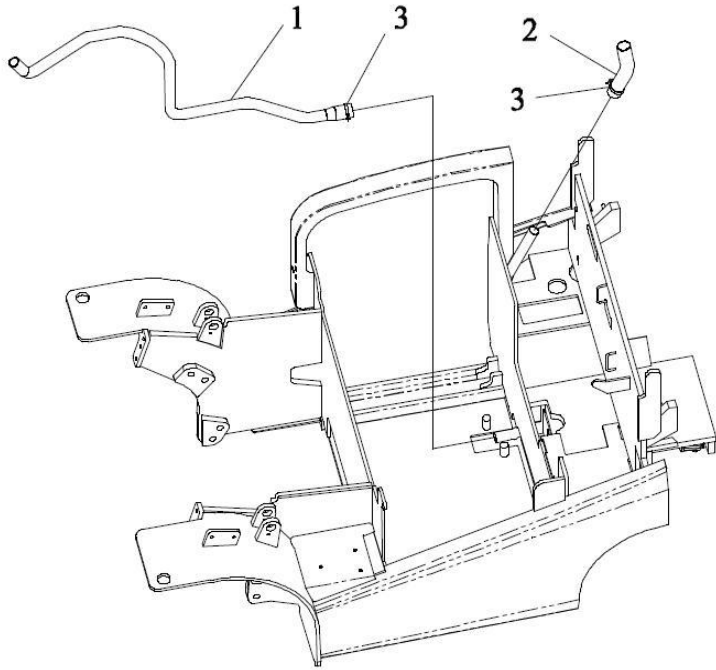
	序号 Item	物料码 Part No.	名称 Description	数量 Qty	备注或适用车型 Remarks Or Serial No.
	1	CDB2-F15DY-02-G00	多路换向阀 Multi-way valve	1	二联阀 2 spool valve
	2	CDB2-F15DY-03-G00	多路换向阀 Multi-way valve	1	三联阀 3 spool valve
	3	CDB2-F15DY-04a-G00	多路换向阀 Multi-way valve	1	四联阀 4 spool valve

图 5-6 蓄电池侧面移出(选配)  
Fig.5-6 Side way battery change(Optional)

1.0t~3.5t

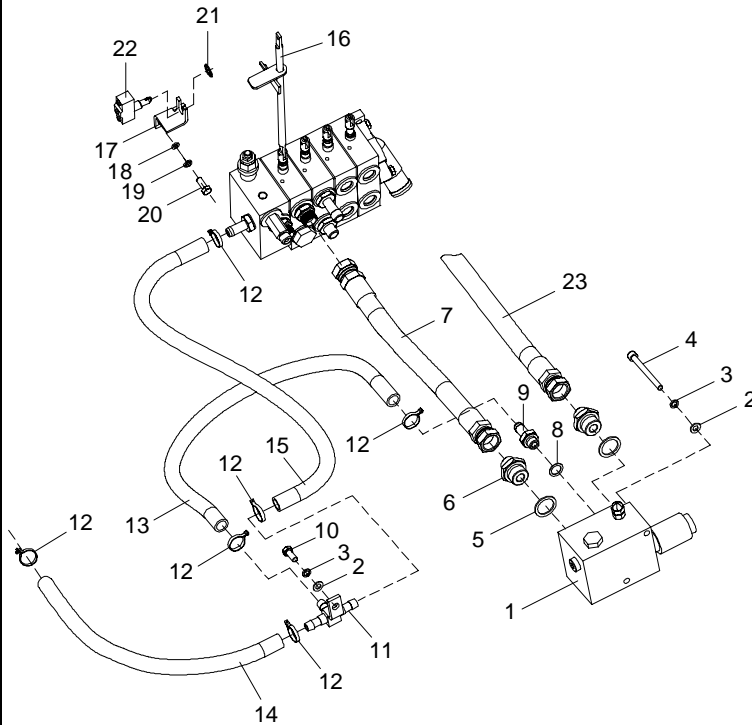


序号 Item	物料码 Part No.	名称 Description	数量 Qty	备注或适用车型 Remarks Or Serial No.
1	JP150-600011-600	回油管 Return pipe	1	1.0t~1.8t
1	JP250-600011-600	回油管 Return pipe	1	2.0t~2.5t
1	JP350-600011-600	回油管 Return pipe	1	3.0t~3.5t
2	JP150-600012-610	回油管 Return pipe	1	
3	Q672-45-G00	双钢丝式环箍 45 Clamp 45	2	

图 5-7 下降锁止

Fig.5-7 Drop the lock

1.0t~3.5t

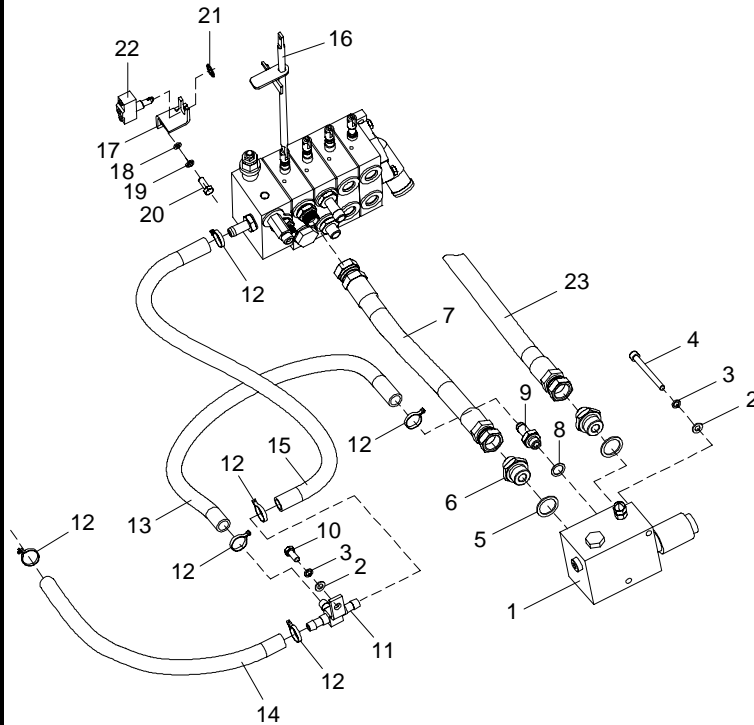


序号 Item	物料码 Part No.	名称 Description	数量 Qty	备注或适用车型 Remarks Or Serial No.
1	JP300-651000-G00	安全功能阀 Safety valve	1	
2	G0097P1-000008-00	垫圈 8 Washer 8	3	
3	G000093-000008-00	垫圈 8 Washer 8	3	
4	G000070-008080-00	螺钉 M8×80 Screw M8×80	2	
5	J000982-000027-00	垫圈 27 Washer 27	2	
6	JP300-650001-800	直通管接头 Connection	2	
7	JP300-650002-800	胶管总成 Hose	1	
8	J000982-000016-00	垫圈 16 Washer 16	1	
9	JP300-640001-600	直通接头 Connection	1	
10	G005783-008020-00	螺栓 M8×20 Bolt M8×20	1	
11	JP300-650100-800	三通接头 Connection	1	
12	Q672-24-G00	双钢丝式环箍 24 Clamp 24	4	
13	JP300-650003-800	低压胶管 Hose	1	
14	JP300-650004-800	低压胶管 Hose	1	
15	JP300-650005-800	低压胶管 Hose	1	



图 5-7 下降锁止  
Fig.5-7 Drop the lock

1.0t~3.5t



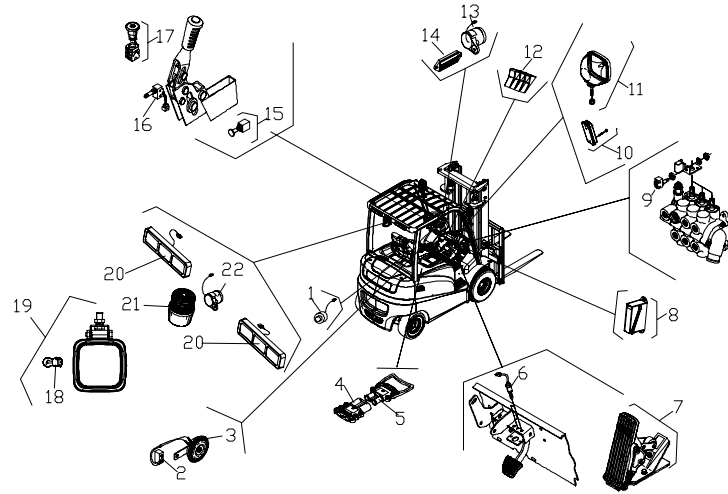
序号 Item	物料码 Part No.	名称 Description	数量 Qty	备注或适用车型 Remarks Or Serial No.
16	JP300-650200-800	连接杆 Connection	1	
17	JP300-650007-800	支架 Bracket	1	
18	G0097P1-000006-00	垫圈 6 Washer 6	2	
19	G000093-000006-00	垫圈 6 Washer 6	2	
20	G005783-006012-00	螺栓 M6×12 Bolt M6×12	2	
21	G0861P1-000012-00	垫圈 12 Washer 12	1	
22	TM1308-G00	微动开关 Micro switch	1	
23	1.5M3H-700008A-800	胶管接头 Connection	1	1.0~1.8t 二级、二级全自由门架
23	2.5M3H-701000B-800	胶管接头 Connection	1	2.0~3.5t 二级、二级全自由门架
23	N30N450-200005-800	胶管接头 Connection	1	1.0~1.8t 三级门架
23	3N4.5H-200008A-800	胶管接头 Connection	1	2.0~3.5t 三级门架

## 第六部分 电气系统 Part VI Electrical system

序号 Item	名称 Description	适用车型 Serial No.	页码 Page
图 6-1 Fig.6-1	电气系统 I Electrical system I	1.0t~3.5t	6-1
图 6-2 Fig.6-2	电气系统 II Electrical system II	1.0t~3.5t	6-3
图 6-3 Fig.6-3	电气系统 III Electrical system III	1.0t~3.5t	6-8
图 6-4 Fig.6-4	仪表盘总成 Instrument panel assy	1.0t~3.5t	6-9
图 6-5 Fig.6-5	控制器 Controller	CPD10/15/18/20/25-AC3/AC3F	6-10
图 6-6 Fig.6-6	控制器 Controller	CPD30/35-AC3/AC3F CPD25-ALC3/ALC3F	6-11
图 6-7 Fig.6-7	控制器 Controller	CPD10/15/18/20/25-AC4/AC4F	6-12
图 6-8 Fig.6-8	控制器 Controller	CPD30-AC4/AC4F CPD25-ALC4/ALC4F	6-13
图 6-9 Fig.6-9	控制器 Controller	CPD35-AC4/AC4F	6-14
图 6-10 Fig.6-10	控制器 Controller	CPD10/15/18/20/25/30/35-AD2 CPD25-ALD2	6-15
图 6-11 Fig.6-11	控制器 Controller	CPD10/15/18/20/25/30-A	6-16
图 6-12 Fig.6-12	蓄电池组合 Battery box assy	1.0t~3.5t	6-17

图 6-1 电气系统 I  
Fig.6-1 Electrical system I

1.0t~3.5t



序号 Item	物料码 Part No.	名称 Description	数量 Qty	备注或适用车型 Remarks Or Serial No.
1	XF250-700700-820	扶手按钮开关总成 Handrail button switch	1	-2014.01 CE
1	AP251-700200-900	扶手按钮开关总成 Handrail button switch	1	2014.01- CE
2	A-0507003-G00	喇叭滤波器 Filter for horn	1	
3	R450-700200-000	电喇叭 Horn	1	
4	25PHD-751000-G00	电源插座 Female connector	1	
5	25PH-732100-G00	电源插头 Male connector	1	
6	N163-700600-000	制动灯开关 Switch	1	
6	JCTH3601-G00	加速器 Accelerator	1	CPD10/15/18/20/25-AC3 CPD10/15/18/20/25-AC4
6	JCTH8001-G00	加速器 Accelerator	1	CPD30/35-AC3 CPD30/35-AC4
7	FY3-112-70	加速器 Accelerator	1	CPD10~35-AD2
8	JS161-760000-900	保险丝总成 Fuse box	1	
9	TM1308-G00	微动开关 Inching switch	3	数量 三联 4,四联 5(Qty)3 spoo 4 4 spool 5 带 F 车型需在关上打胶
10	JS160-754100-002	前小灯 Direction light	2	
11	JS160-753000-000	前大灯 Headlight	2	-2013.07
11	ME4251-753000-000	前大灯 Headlight	2	2013.07-

图 6-1 电气系统 I  
Fig.6-1 Electrical system I

1.0t~3.5t

序号 Item	物料码 Part No.	名称 Description	数量 Qty	备注或适用车型 Remarks Or Serial No.
	12 JP150-701000-900	翘板开关总成 Tilt switch assy	1	CE
	13 JP301-700010-900	蜂鸣器 Buzzer	1	-2014.01 CE
	13 JP137-700010-900	蜂鸣器 Buzzer	1	2014.01- CE
	14 JP151-700020-900	延时控制器 Time-lapse controler	1	-2014.01 CE
	14 JP137-700020-900	延时控制器 Time-lapse controler	1	1.0t~2.5t CE 2014.01-
	14 JP305-700020-900	延时控制器 Time-lapse controler	1	3.0t~3.5t CE 2014.01-
	15 JK106-G00	后大灯开关 Rear lamp switch	1	Optional
	16 AP251-707000-000	手刹开关总成 Parking brake Switch assy	1	-2014.01
	16 AP251-707000-001	手刹开关总成 Parking brake Switch assy	1	2014.01-
	17 XB2BT44C-G00	紧急开关 Emergency stop switch	1	
	18 24V/55W	灯泡 Bulb	1	Optional
	19 JS160-753000-000	后大灯 Rear light	1	Optional
	20 JS160-760000-001	尾灯总成 Rear combination lamp	2	-2014.01
	20 JP255-706000-000	尾灯总成 Rear combination lamp	2	2014.01-
	21 JP150-700020-G00	警灯 Warning lamp	1	Optional

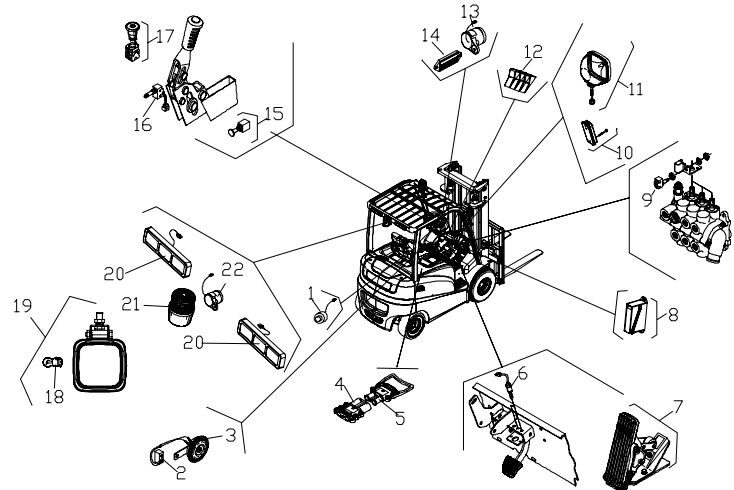




图 6-2 电气系统 II  
Fig.6-2 Electrical system II

1.0t~3.5t

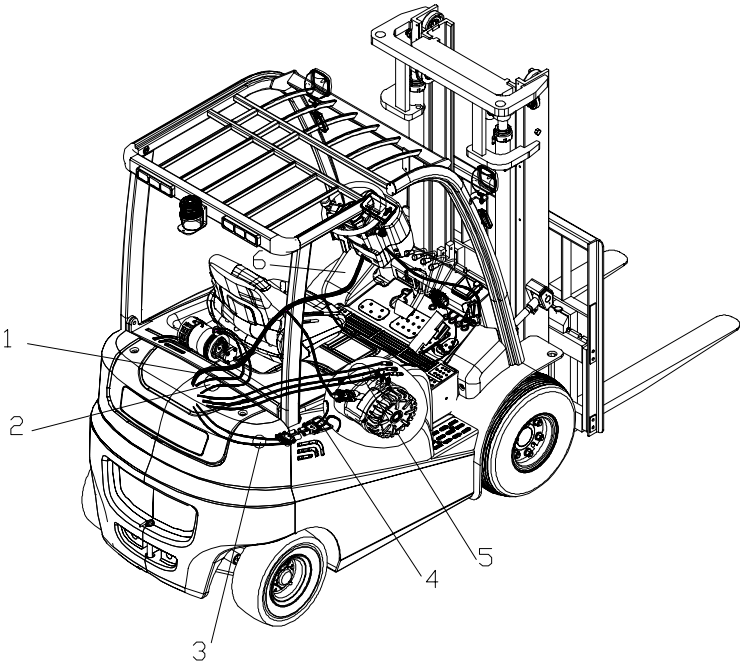
	序号 Item	物料码 Part No.	名称 Description	数量 Qty	备注或适用车型 Remarks Or Serial No.
	1	AP150-710000-000	车身线束 Bodywork lines	1	CPD10/15/18-A
	1	AP250-710000-000	车身线束 Bodywork lines	1	CPD20/25-A
	1	AP300-710000-000	车身线束 Bodywork lines	1	CPD30-A
	1	AP151-710000-001	车身线束 Bodywork lines	1	CPD10/15/18-AF
	1	AP251-710000-001	车身线束 Bodywork lines	1	CPD20/25-AF
	1	AP301-710000-001	车身线束 Bodywork lines	1	CPD30-AF
	1	AP151-710000-000	车身线束 Bodywork lines	1	CPD10/15/18-AC3 -2014.01
	1	AP151-710000-001	车身线束 Bodywork lines	1	CPD10/15/18-AC3(F) 2014.01-
	1	AP251-710000-000	车身线束 Bodywork lines	1	CPD20/25-AC3 -2014.01
	1	AP251-710000-001	车身线束 Bodywork lines	1	CPD20/25-AC3(F) 2014.01-
	1	AP301-710000-000	车身线束 Bodywork lines	1	CPD30/35-AC3(F)、 CPD25-ALC3(F) -2014.01
	1	AP301-710000-001	车身线束 Bodywork lines	1	CPD30/35-AC3(F)、 CPD25-ALC3(F) 2014.01-
	1	AP151-710000-900	车身线束 Bodywork lines	1	CPD10/15/18-AC3 CE -2014.01
	1	AP151-710000-901	车身线束 Bodywork lines	1	CPD10/15/18-AC3(F) CE 2014.01-
	1	AP251-710000-900	车身线束 Bodywork lines	1	CPD20/25-AC3 CE -2014.01

图 6-2 电气系统 II  
Fig.6-2 Electrical system II

1.0t~3.5t

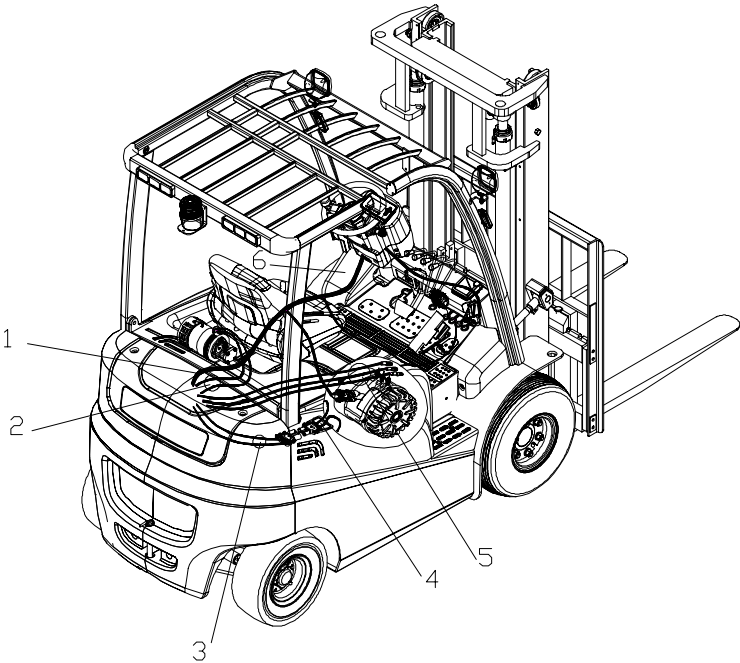
	序号 Item	物料码 Part No.	名称 Description	数量 Qty	备注或适用车型 Remarks Or Serial No.
	1	AP251-710000-901	车身线束 Bodywork lines	1	CPD20/25-AC3(F) CE 2014.01-
	1	AP301-710000-900	车身线束 Bodywork lines	1	CPD30/35-AC3、CPD25-ALC3 CE -2014.01
	1	AP301-710000-901	车身线束 Bodywork lines	1	CPD30/35-AC3(F)、 CPD25-ALC3(F)CE 2014.01-
	1	AP152-710000-000	车身线束 Bodywork lines	1	CPD10/15/18-AC4 -2014.01
	1	AP151-710000-001	车身线束 Bodywork lines	1	CPD10/15/18-AC4(F) 2014.01-
	1	AP252-710000-000	车身线束 Bodywork lines	1	CPD20/25-AC4 -2014.01
	1	AP251-710000-001	车身线束 Bodywork lines	1	CPD20/25-AC4(F) 2014.01-
	1	AP302-710000-000	车身线束 Bodywork lines	1	CPD30/35-AC4、CPD25-ALC4 -2014.01
	1	AP301-710000-001	车身线束 Bodywork lines	1	CPD30/35-AC4(F) CPD25-ALC4(F) 2014.01-
	1	AP152-710000-900	车身线束 Bodywork lines	1	CPD10/15/18-AC4 CE -2014.01
	1	AP151-710000-901	车身线束 Bodywork lines	1	CPD10/15/18-AC4(F) CE 2014.01-
	1	AP252-710000-900	车身线束 Bodywork lines	1	CPD20/25-AC4 CE
	1	AP251-710000-901	车身线束 Bodywork lines	1	CPD20/25-AC4(F) CE 2014.01-
	1	AP302-710000-900	车身线束 Bodywork lines	1	CPD30/35-AC4 CPD25-ALC4 CE
	1	AP301-710000-901	车身线束 Bodywork lines	1	CPD30/35-AC4(F) CPD25-ALC4(F) CE 2014.01-

图 6-2 电气系统 II  
Fig.6-2 Electrical system II

1.0t~3.5t

序号 Item	物料码 Part No.	名称 Description	数量 Qty	备注或适用车型 Remarks Or Serial No.
1	AP154-710000-000	车身线束 Bodywork lines	1	CPD10/15/18-AD2
1	AP254-710000-000	车身线束 Bodywork lines	1	CPD20/25-AD2
1	AP304-710000-000	车身线束 Bodywork lines	1	CPD30/35-AD2 CPD25-ALD2
1	AP154-710000-900	车身线束 Bodywork lines	1	CPD10/15/18-AD2 CE
1	AP254-710000-900	车身线束 Bodywork lines	1	CPD20/25-AD2 CE
1	AP304-710000-900	车身线束 Bodywork lines	1	CPD30/35-AD2 CPD25-ALD2 CE
2	AP252-702000-000	油泵电机电缆 Pump motor cable	1	CPD10/15/18/20/25-AC4
2	JP301-702000-001	油泵电机电缆 Pump motor cable	1	CPD30/35-AC4 CPD25-ALC4
2	AP252-702000-900	油泵电机电缆 Pump motor cable	1	CPD10/15/18/20/25-AC4 CE
2	JP301-702000-900	油泵电机电缆 Pump motor cable	1	CPD30/35-AC4 CPD25-ALC4 CE
2	AP154-702000-000	油泵电机电缆 Pump motor cable	1	CPD10/15/18-AD2
2	JP301-702000-001	油泵电机电缆 Pump motor cable	1	CPD20/25/30/35-AD2 CPD25-ALD2
2	JP301-702000-900	油泵电机电缆 Pump motor cable	1	CPD20/25/30/35-AD2 CPD25-ALD2 CE
3	AP151-790000-000	车身电源电缆组 Female connector assy	1	1.0t~1.8t
3	AP251-790000-000	车身电源电缆组 Female connector assy	1	2.0t~2.5t

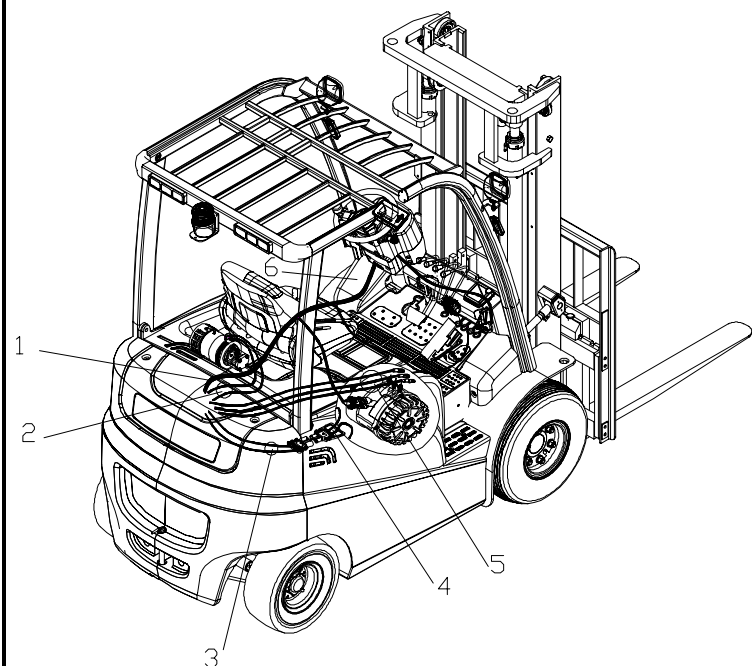




图 6-2 电气系统 II  
Fig.6-2 Electrical system II

1.0t~3.5t

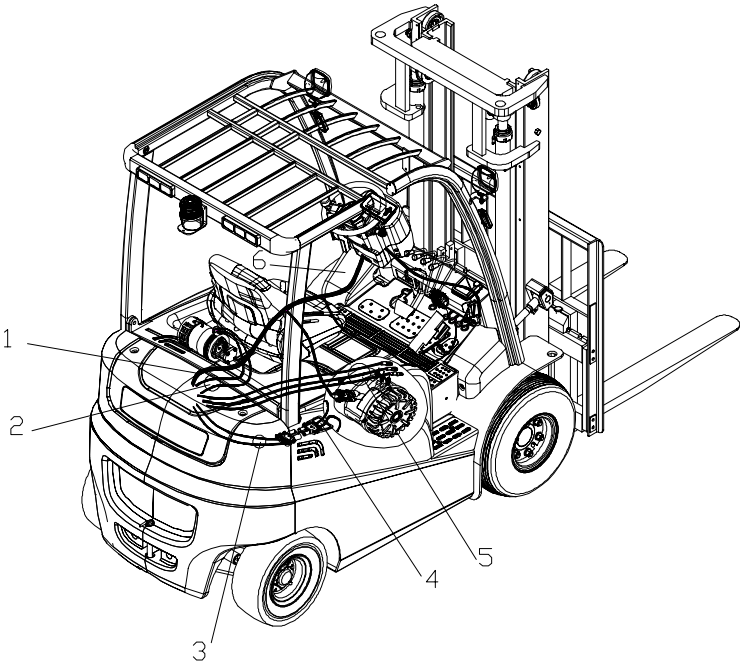
	序号 Item	物料码 Part No.	名称 Description	数量 Qty	备注或适用车型 Remarks Or Serial No.
	3	AP301-790000-000	车身电源电缆组 Female connector assy	1	3.0t~3.5t
	3	AP151-790000-900	车身电源电缆组 Female connector assy	1	1.0t~1.8t CE
	3	AP251-790000-900	车身电源电缆组 Female connector assy	1	2.0t~2.5t CE
	3	AP301-790000-900	车身电源电缆组 Female connector assy	1	3.0t~3.5t CE
	4	JP150-732000-002	蓄电池电缆组 Battery power cable	1	1.0t~1.8t
	4	JP250-732000-003	蓄电池电缆组 Battery power cable	1	2.0t~2.5t
	4	JP300-732000-002	蓄电池电缆组 Battery power cable	1	3.0t~3.5t
	4	JP150-732000-900	蓄电池电缆组 Battery power cable	1	1.0t~1.8t CE
	4	JP250-732000-900	蓄电池电缆组 Battery power cable	1	2.0t~2.5t CE
	4	JP300-732000-900	蓄电池电缆组 Battery power cable	1	3.0t~3.5t CE
	5	AP151-701000-000	牵引电机电缆 Traction motor cable	1	CPD10/15/18-AC3/C4
	5	AP251-701000-000	牵引电机电缆 Traction motor cable	1	CPD20/25-AC3/C4
	5	JP305-701000-000	牵引电机电缆 Traction motor cable	1	CPD30/35-AC3/C4 CPD25-ALC3/C4
	5	AP151-701000-900	牵引电机电缆 Traction motor cable	1	CPD10/15/18-AC3/C4 CE
	5	AP251-701000-900	牵引电机电缆 Traction motor cable	1	CPD20/25-AC3/C4 CE

图 6-2 电气系统 II  
Fig.6-2 Electrical system II

1.0t~3.5t

序号 Item	物料码 Part No.	名称 Description	数量 Qty	备注或适用车型 Remarks Or Serial No.
5	JP305-701000-900	牵引电机电缆 Traction motor cable	1	CPD30/35-AC3/C4 CPD25-ALC3/C4 CE
5	AP154-701000-000	牵引电机电缆 Traction motor cable	1	CPD10/15/18-AD2
5	AP254-701000-000	牵引电机电缆 Traction motor cable	1	CPD20/25-AD2
5	AP304-701000-000	牵引电机电缆 Traction motor cable	1	CPD30/35-AD2 CPD25-ALD2
5	AP154-701000-900	牵引电机电缆 Traction motor cable	1	CPD10/15/18-AD2 CE
5	AP254-701000-900	牵引电机电缆 Traction motor cable	1	CPD20/25-AD2 CE
5	AP304-701000-900	牵引电机电缆 Traction motor cable	1	CPD30/35-AD2 CPD25-ALD2 CE
6	JP150-700010-510	DC-DC 转换器 DC-DC convert	1	1.0t~2.5t -2014.01
6	JP255-700010-000	DC-DC 转换器 48V DC-DC convert	1	1.0t~2.5t 2014.01-
6	JP300-700010-500	DC-DC 转换器 DC-DC convert	1	3.0t~3.5t -2014.01
6	JP305-700010-000	DC-DC 转换器 80V DC-DC convert	1	3.0t~3.5t 2014.01-

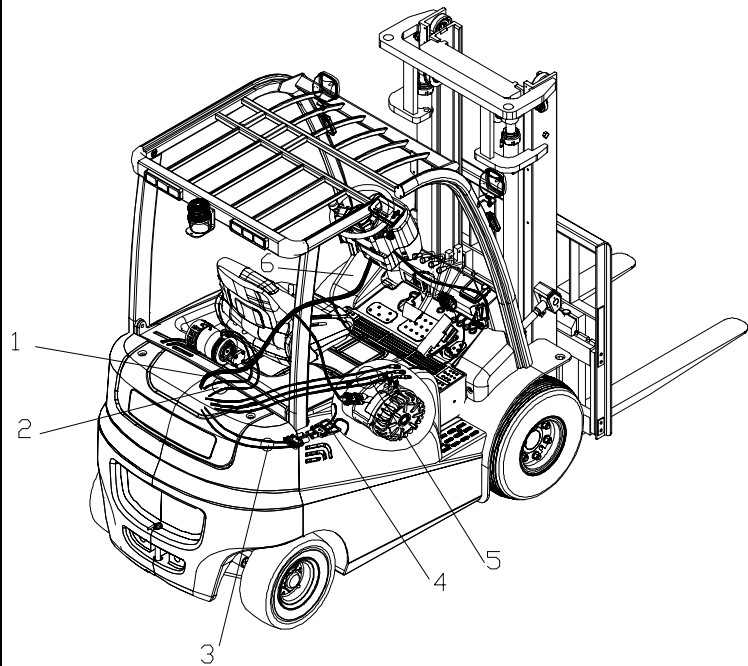


图 6-3 电气系统 III  
Fig.6-3 Electrical system III

1.0t~3.5t

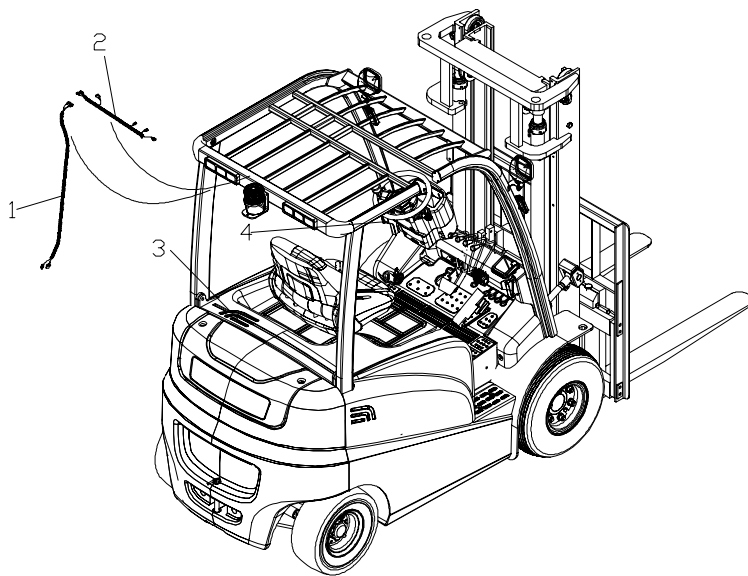
	序号 Item	物料码 Part No.	名称 Description	数量 Qty	备注或适用车型 Remarks Or Serial No.
	1	JP300-770000-000	转接线束 Connect wire	1	-2013.11
	1	JP255-770000-000	转接线束 Connect wire	1	2013.11-
	2	JP300-780000-000	尾灯线束 Tail lamp cable	1	-2013.11
	2	JP255-780000-000	尾灯线束 Tail lamp cable	1	2013.11-
	3	AD1248UB-F51-G00	风扇 Fan	1	1.0t~2.5t -2014.01
	3	JP255-700030-000	直流风扇组合 48V DC Fan 48V		1.0t~2.5t -2014.01
	3	AD1224MB-F51-G00	风扇 Fan	1	3.0t~3.5t -2014.01
	3	JP305-700030-000	直流风扇组合 24V DC Fan 24V	1	3.0t~3.5t 2014.01-
	4	JS160-705000-000	紧急开关线束 Emergency switch wire	1	-2014.01
	4	JS255-700200-000	紧急按钮线束 Emergency switch wire	1	2014.01-

图 6-4 仪表盘总成

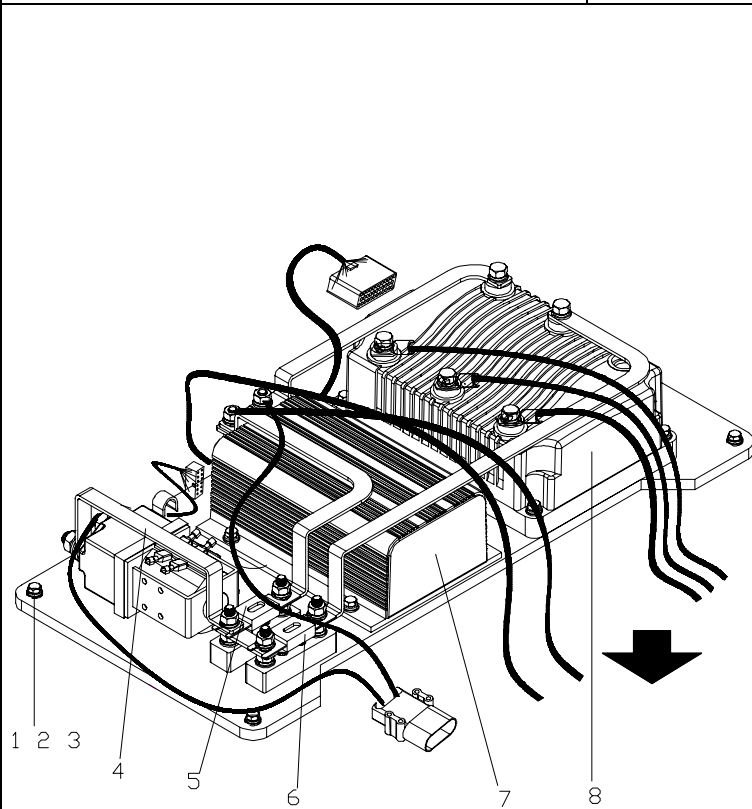
Fig.6-4 Instrument panel assy

1.0t~3.5t

序号 Item	物料码 Part No.	名称 Description	数量 Qty	备注或适用车型 Remarks Or Serial No.
1	FXK800-HC-G01	组合开关 Combination switch	1	-2014.01
1	JP255-700020-000	组合开关 Combination switch	1	2014.01-
1	JP255-700020-700	组合开关 Combination switch	1	带 F 车型用
2	HC-HZB401-0104	上壳体 Upper cover hood	1	
3	HC-HZB401-0103	后壳体 Back cover hood	1	
4	G000818-004040-00	螺钉 M4×40 Screw M4×40	4	
5	JS161-740001-000	仪表 3501 Instrument 3501	1	
6	HC-HZB401-0102	下壳体 Lower cover hood	1	
7	GR501-701200-000	电子闪光器 Flasher	1	-2014.01
7	JP255-740010-000	电子闪光器 Flasher	1	2014.01-
8	JD201S-G00	继电器 24V Relay 24V	2	-2014.01
8	JP255-700070-000	防水继电器 24V Waterproof relay 24V	2	2014.01-
8	JP151-740010-900	继电器 24V Relay 24V	2	CE
9	JK404C-1-G00	电门开关 Key switch	1	
9	JP151-740020-900	电门开关 Key switch	1	CE

图 6-5 控制器  
Fig.6-5 Controller

CPD10/15/18/20/25-AC3/AC3F



序号 Item	物料码 Part No.	名称 Description	数量 Qty	备注或适用车型 Remarks Or Serial No.
1	G0029P1-010025-00	螺栓 M10×25 Bolt M10×25	4	
2	G000093-000010-00	垫片 10 Washer 10	4	
3	G0097P1-000010-00	垫片 10 Washer 10	4	
4	SW200/48-1-G00	主接触器 Contactor	1	CPD10/15/18/20/25-AC3 F 时需在此接触器上打胶
5	FU-225A-G00	保险丝 Fuse	1	
6	FU-350A-G00	保险丝 Fuse	1	
7	AP251-720001-G00	油泵控制器 Controller	1	
8	AP251-720002-G00	牵引控制器 Controller	1	CPD10/15/18-AC3
8	AP251-720003-G00	牵引控制器 Controller	1	CPD20/25-AC3

图 6-6 控制器  
Fig.6-6 Controller

CPD30/35-AC3/AC3F CPD25-ALC3F

序号 Item	物料码 Part No.	名称 Description	数量 Qty	备注或适用车型 Remarks Or Serial No.
1	G0029P1-010025-00	螺栓 M10×25 Bolt M10×25	4	
2	G000093-000010-00	垫片 10 Washer 10	4	
3	G0097P1-000010-00	垫片 10 Washer 10	4	
4	FU-225A-G00	保险丝 Fuse	1	
5	FU-350A-G00	保险丝 Fuse	1	CPD30-AC3 CPD25-ALC3
5	FU-425-G00	保险丝 Fuse	1	CPD35-AC3
6	SW180/80-G00	接触器 Contactor	1	CPD30-AC3 CPD25-ALC3 带 F 车型需在接触器上打胶
6	SW200/80-G00	接触器 Contactor	1	CPD35-AC3 带 F 车型需在接触器上打胶
7	SW180/80-G00	主接触器 Contactor	1	CPD30-AC3 CPD25-ALC3 带 F 车型需在接触器上打胶
7	SW200/80-G00	主接触器 Contactor	1	CPD35-AC3 带 F 车型需在接触器上打胶
8	AP301-720002-G00	油泵控制器 Controller	1	
9	AP301-720001-G00	牵引控制器 Controller	1	CPD30-AC3 CPD25-ALC3
9	AP351-720001-G00	牵引控制器 Controller	1	CPD35-AC3

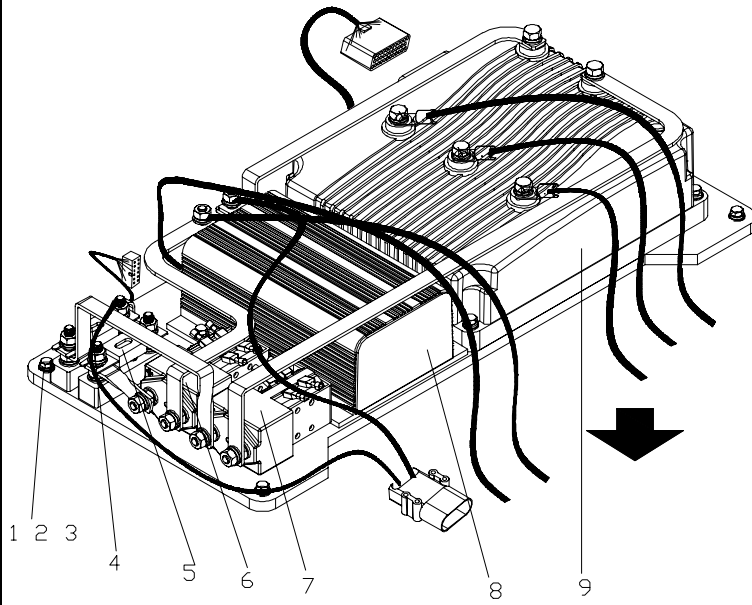
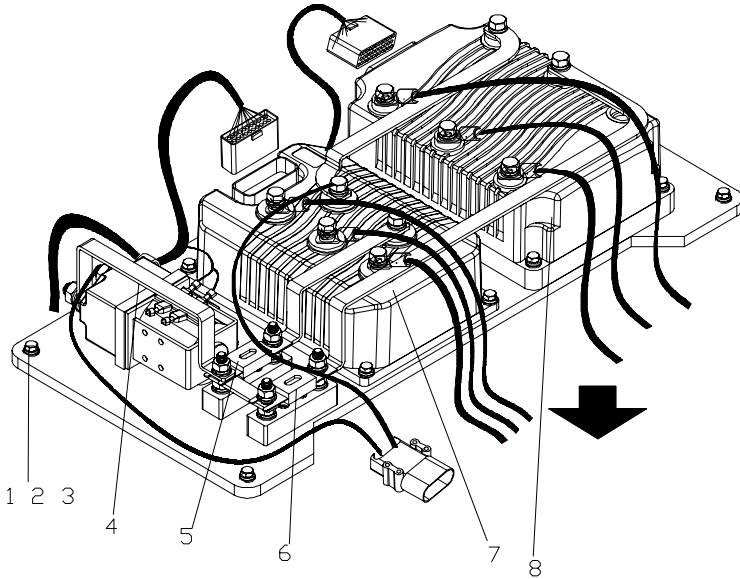


图 6-7 控制器  
Fig.6-7 Controller

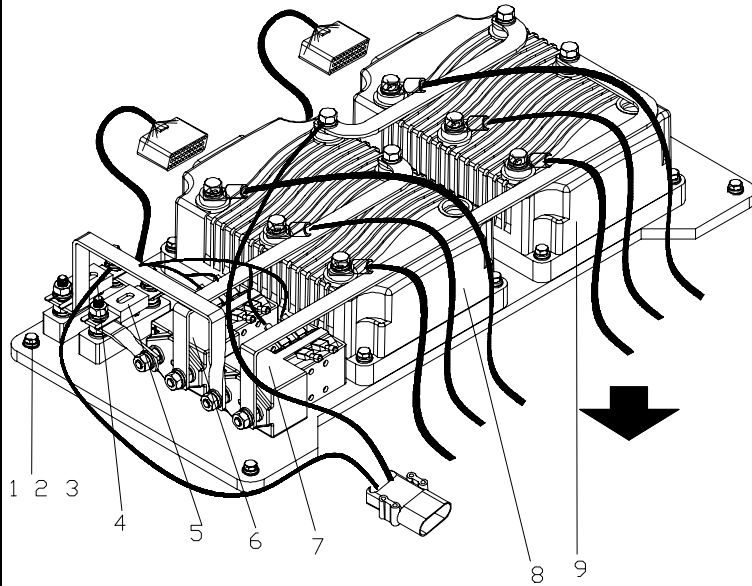
CPD10/15/18/20/25-AC4/AC4F



序号 Item	物料码 Part No.	名称 Description	数量 Qty	备注或适用车型 Remarks Or Serial No.
1	G0029P1-010025-00	螺栓 M10×25 Bolt M10×25	4	
2	G000093-000010-00	垫片 10 Washer 10	4	
3	G0097P1-000010-00	垫片 10 Washer 10	4	
4	SW200/48-1-G00	主接触器 Contactor	1	带 F 车型需在接触器上打胶
5	FU-225A-G00	保险丝 Fuse	1	CPD10/15/18-AC4
5	FU-250A-G00	保险丝 Fuse	1	CPD20/25-AC4
6	FU-350A-G00	保险丝 Fuse	1	CPD10/15/18-AC4
6	FU-425A-G00	保险丝 Fuse	1	CPD20/25-AC4
7	AP251-720002-G00	油泵控制器 Controller	1	
8	AP251-720002-G00	牵引控制器 Controller	1	CPD10/15/18-AC4
8	AP251-720003-G00	牵引控制器 Controller	1	CPD20/25-AC4

图 6-8 控制器  
Fig.6-8 Controller

CPD30-AC4/AC4F CPD25-ALC4/ALC4F

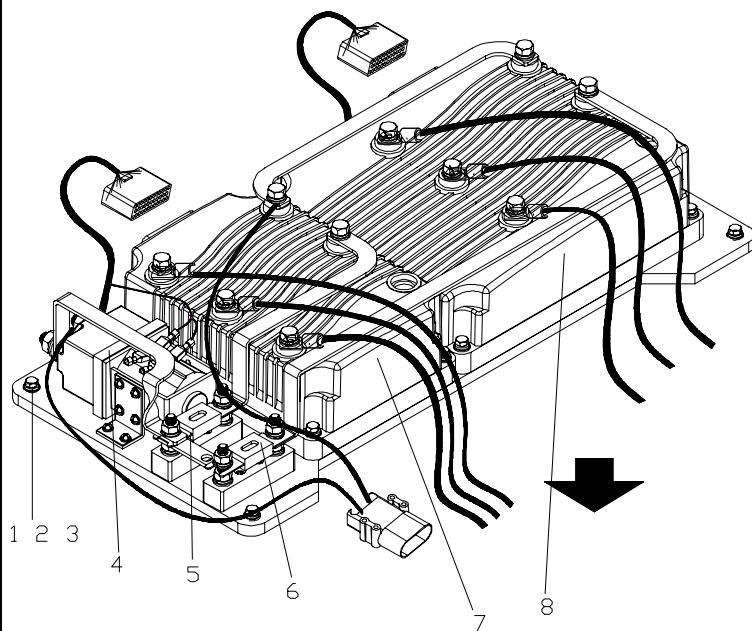


序号 Item	物料码 Part No.	名称 Description	数量 Qty	备注或适用车型 Remarks Or Serial No.
1	G0029P1-010025-00	螺栓 M10×25 Bolt M10×25	4	
2	G000093-000010-00	垫片 10 Washer 10	4	
3	G0097P1-000010-00	垫片 10 Washer 10	4	
4	FU-350A-G00	保险丝 Fuse	1	
5	FU-250A-G00	保险丝 Fuse	1	
6	SW180/80-G00	接触器 Contactor	1	带 F 车型需在接触器上打胶
7	SW180/80-G00	主接触器 Contactor	1	带 F 车型需在接触器上打胶
8	AP301-720001-G00	油泵控制器 Controller	1	
9	AP301-720001-G00	牵引控制器 Controller	1	



图 6-9 控制器  
Fig.6-9 Controller

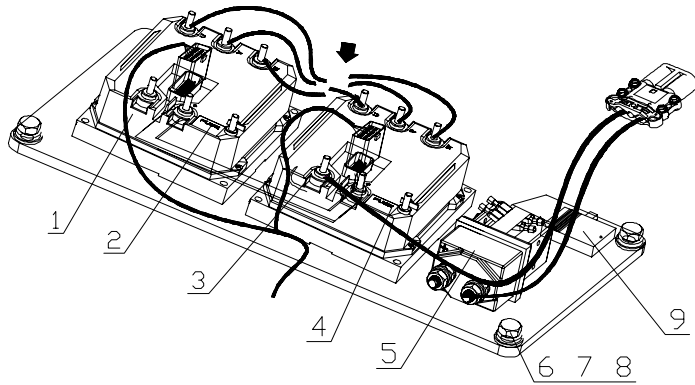
CPD35-AC4/AC4F



序号 Item	物料码 Part No.	名称 Description	数量 Qty	备注或适用车型 Remarks Or Serial No.
1	G0029P1-010025-00	螺栓 M10×25 Bolt M10×25	4	
2	G000093-000010-00	垫片 10 Washer 10	4	
3	G0097P1-000010-00	垫片 10 Washer 10	4	
4	SW200/80-G00	主接触器 Contactor	1	带 F 车型需在接触器上打胶
5	FU-225A-G00	保险丝 Fuse	1	
6	FU-425A-G00	保险丝 Fuse	1	
7	AP301-720001-G00	油泵控制器 Controller	1	
8	AP351-720001-G00	牵引控制器 Controller	1	

图 6-10 控制器  
Fig.6-10 Controller

CPD10/15/18/20/25/30/35-AD2 CPD25-ALD2



序号 Item	物料码 Part No.	名称 Description	数量 Qty	备注或适用车型 Remarks Or Serial No.
1	ACS48M-35P	牵引控制器 Controller	1	CPD10/15/18/20/25-AD2
1	ACS80M-35P	牵引控制器 Controller	1	CPD30/35-AD2 CPD25-ALD2
2	FU-355A-G00	保险丝 Fuse	1	CPD10/15/18/20/25-AD2
2	FU-300A-G00	保险丝 Fuse	1	CPD30/35-AD2 CPD25-ALD2
3	ACS48M-23P	油泵控制器 Controller	1	CPD10/15/18/20/25-AD2
3	ACS80M-23P	油泵控制器 Controller	1	CPD30/35-AD2 CPD25-ALD2
4	FU-300A-G00	保险丝 Fuse	1	CPD10/15/18/20/25-AD2
4	FU-250A-G00	保险丝 Fuse	1	CPD30/35-AD2 CPD25-ALD2
5	AP251-700001-G00	主接触器 Contactor	1	
6	G0029P1-010025-00	螺栓 M10x25 Bolt M10x25	4	
7	G000093-000010-00	垫片 10 Washer 10	4	
8	G0097P1-000010-00	垫片 10 Washer 10	4	
9	MTD-YCDQ001	预充电器	1	

图 6-11 控制器  
Fig.6-11 Controller

CPD10/15/18/20/25/30-A

序号 Item	物料码 Part No.	名称 Description	数量 Qty	备注或适用车型 Remarks Or Serial No.
1	G0029P1-010025-00	螺栓 M10×25 Bolt M10×25	4	
2	G000093-000010-00	垫片 10 Washer 10	4	
3	G0097P1-000010-00	垫片 10 Washer 10	4	
4	SW200/48-1-G00	主接触器 Contactor	1	CPD10/15/18/20/25-A
4	SW180/80V-G00	主接触器 Contactor	1	CPD30-A
5	FU-225A-G00	保险丝 Fuse	1	
6	FU-350A-G00	保险丝 Fuse	1	
7	1253-4803-G00	油泵控制器 Controller	1	CPD10/15/18/20/25-A
7	1253-8001-G00	油泵控制器 Controller	1	CPD30-A
8	1244-5551-G00	牵引控制器 Controller	1	CPD10/15/18-A
8	1244-5651-G00	牵引控制器 Controller	1	CPD20/25-A
8	1244-6651-G00	牵引控制器 Controller	1	CPD30-A

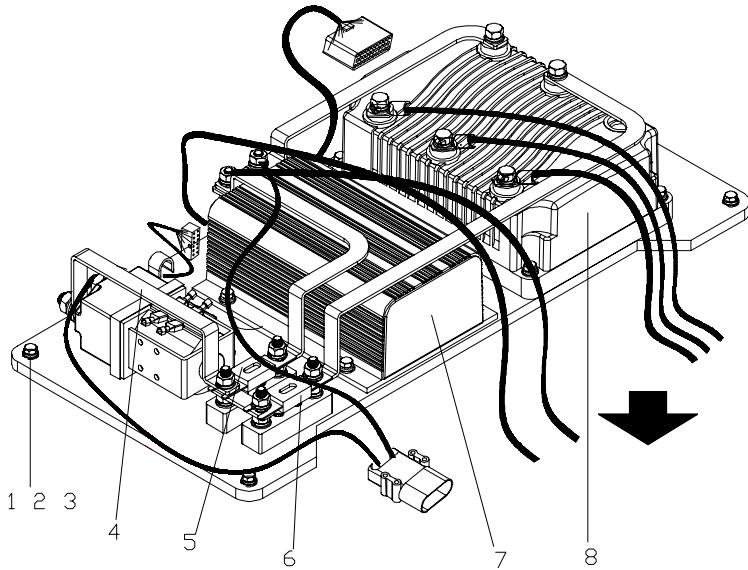
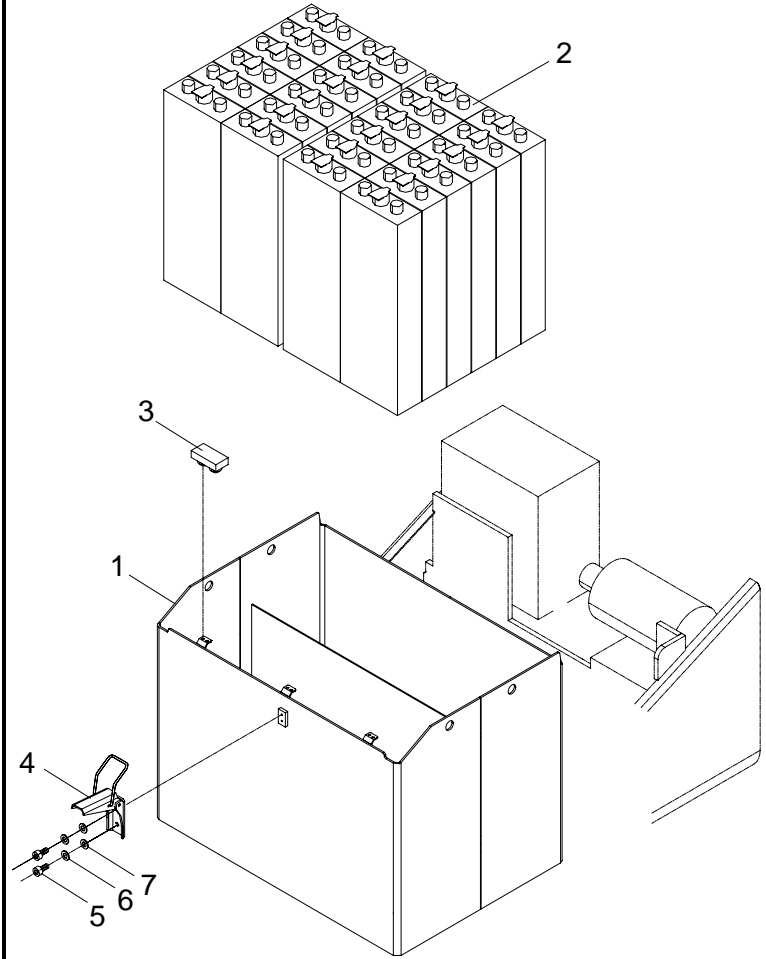


图 6-12 蓄电池

Fig.6-12 Battery box assy

1.0t~3.5t

序号 Item	物料码 Part No.	名称 Description	数量 Qty	备注或适用车型 Remarks Or Serial No.
1	JP150-731000-000	Battery box 蓄电池箱	1	1.0t~1.8t
1	JP250-731000-000	Battery box 蓄电池箱	1	2.0t~2.5t
1	JP300-731000-000	Battery box 蓄电池箱	1	3.0t~3.5t
2	D-420-G00	Battery 蓄电池	24	1.0t~1.8t
2	D-630B-G00	Battery 蓄电池	24	2.0t~2.5t
2	D-500-G00	Battery 蓄电池	40	3.0t~3.5t
3	25PH-400005	橡胶垫 Rubber	3	
4	NP15C-404000-G00	锁扣 Locker	1	
5	G005783-006025-00	螺栓 M6×25 Bolt M6×25	2	
6	G000093-000006-00	垫圈 6 Washer 6	2	
7	G0097P1-000006-00	垫圈 6 Washer 6	2	





杭叉集团股份有限公司  
HANGCHA GROUP CO., LTD.

全国客服热线：400-884-7888

- 地址：中国浙江临安经济开发区东环路 88 号
- 电话：0571-88926666（总机号）85191117
- 传真：0571-85131772    ■ 邮编：311305
- 网站：<http://www.zjhc.cn>    ■ 电子邮件：[sales@zjhc.cn](mailto:sales@zjhc.cn)

- Address For: OVERSEAS USERS
- Address: 88 Donghuan Road, Lin'an Economic Development Zone, Zhejiang, China
- Fax: 0086-571-88926789    0086-571-88132890    ■ ZIP:311305
- Web: <http://www.hcforlift.com>    ■ E-mail: [sales@hcforlift.com](mailto:sales@hcforlift.com)