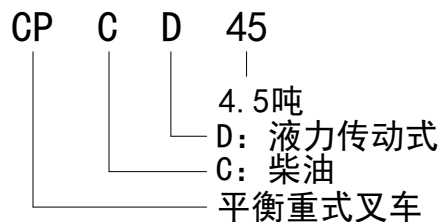


说 明

1. 本“零件手册”汇集了CPCD45（4.5吨内燃液力叉车）、CPCD50S（小5吨内燃液力叉车）型叉车的零部件。
2. 查询方法：
 - 2.1 用户可根据目录中各总成图查找所需零部件的序号，根据序号可查得相应的图号或标准件号。
 - 2.2 目录中图样的标题表示此总成所适应的车型，通用的零部件不加说明。
3. 订购零件时，须写清楚所用叉车的型号，叉车出厂编号，所需零部件号及订购数量。
4. 维修更换零部件时为确保叉车质量，希望使用本厂的零部件。
5. 为提高叉车的质量，本厂将对叉车中某些零部件作些改进，对于改进部分在此手册中不能同时进行一一修改，请用户谅解。
欲了解详细情况可与本厂销售公司或配件公司联系。
6. 叉车型号说明：

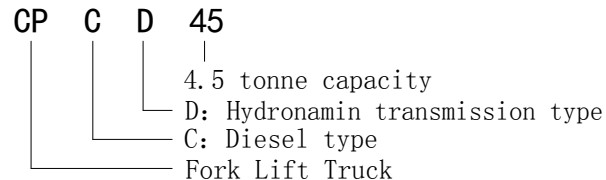


7. 缩写说明:

ASS`Y	总成	D	液力传动式	CYL	油缸	OP.	选用
Tor-Con	变矩器	INC	包含	HP	高压	ATT.	属具
DIFF	差速器	R. H	右	LP	低压	AR.	按需
SW	关	L. H	左				

INFORMATION

1. This MANUAL collects all of the parts in CPCD45 and CPCD50S fork lift trucks.
2. Methods of looking up a part or a component in the MANUAL:
 - I) First looking up the series number of a part or a component in the drawing of the assembly , in which the part or the component is, in the MANUAL and then the code of the drawing and standard of the part or the components in terms of the series number.
 - II) The notes, indicating the assembly is applicable for a truck , are the assembly drawing.
3. When you want to order a part , please tell us the model and the series NO. of the truck , in which it is, it' s code of drawing and quantity.
4. For good work of your truck it is recommended to use the parts and component made by us if you need them in the serve and maintenance of it.
5. We reserve the right of change of the truck in construction for improving our products without notice .For the details of the change, please consult with the Sales Department.
6. Designations in the MANUAL:



7. Abbreviations in the MANUAL:

ASS`Y	Assembly	D	Hydronamic transmission type	SW	Switch	L.H	Left hand
Tor-Con	Torpue converter	INC	Include	HP	High pressure	ATT.	Attachment
DIFF	Differential	R.H	Right hand	LP	Low pressure	AR.	According to requiremen
CYL	Oil pressure cylinder	OP.	Option				

目录 TABLE of CONTENTS

说 明	错误! 未定义书签。
INFORMATION	错误! 未定义书签。
I 动力系统 POWER SYSTEM	
1. 发动机 ENGINE	5
2. 进气系统 AIR CLEANER	11
3. 冷却系统 COOLING SYSTEM	16
4. 排气系统 EXHAUST SYSTEM	21
5. 燃油系统 FUEL SYSTEM	26
II 传动装置 TRANSMISSION GEAR	
1. 传动装置 TRANSMISSION GEAR	25
2. 变速箱变速操纵 TRANSMISSION CONTROL LINKAGE	33
III 驱动系统 DRIVE SYSTEM	
1. 驱动桥总成 DRIVE AXLE	34
2. 轮式制动器 WHEEL BRAKE	35
3. 驱动轮 (单胎) DRIVE WHEEL(SIGNLE WHEEL)	37
4. 驱动轮 (双胎) DRIVE WHEEL(DOUBLE WHEEL)	38
IV 转向装置 STEERING ASSEMBLY	
1. 转向系统 STEERING SYSTEM	错误! 未定义书签。9
2. 转向桥总成 STEERING AXLE	41
3. 转向轮 STEERING WHEEL	43
4. 转向油缸 STEERING CYLINDER	44
V 油门操纵 ACCELERATOR PEDAL	45
VI 制动系统 BRAKE SYSTEM	
1. 行车制动与微动操纵 BRAKE & INCHING CONTROL	48
2. 停车制动 BRAKE LEVER	50
VII 护顶架 OVERHEAD GUARD	52
VIII 机罩底板类 INSULATOR & MAT	54

IX 车架与平衡重 FRAME&COUNTER WEIGHT	60
X 液压装置 HYDRAULIC ASSEMBLY	
1. 液压油箱 HYDRAULIC OIL TANK	65
2. 操纵杆总成 VALVE CONTROL LINKAGE	67
3. 液压系统 HYDRAULIC SYSTEM	69
XI 门架 MAST	
1. 门架基本型 MAST(CKM35)	73
1). 基本型门架安装图 MAST(CKM35)	73
2). 门架管路系统 HYDRAULIC SYSTE MAST	75
3). 货叉及货叉架 FORK—LIFT BRACKET	76
4). 倾斜油缸 OIL CYLINDER	77
2. 两级全自由门架 MAST (BM4A)	78
1). 两级全自由门架 MAST (BM4A)	78
2). 门架管路系统 HYDRAULIC SYSTE MAST	79
3). 货叉及货叉架 FORK—LIFT BRACKET	80
4). 前大缸安装 CYLINDER MOUNTING	81
5). 后起升缸安装 LIFT CYLINDER MOUNTING	82
3. 三级全自由门架 MAST(CM4A)	83
1). 三级全自由门架 MAST(CM4A)	83
2). 门架管路系统 HYDRAULIC SYSTE MAST	83
3). 油缸安装图 CYLINDER MOUNTING	85
4). 货叉及货叉架 FORK—LIFT BRACKET	87
XII 电气系统 ELECTRIC BOX	88
XIII 标识标牌 SIGNAGE	114

图 06		发动机 (全柴 4C6-85U32)		ENGINE(4C6-85U32)	
序号 Item No	图 号 Part No	零部件名称 Description	件数 Qty	备 注 Remark	CPCD45、CPCD50S
1	C3F4S-02002	Engine 全柴 4C6-85U32 发动机	1		
2	OM10-GB/T61-84	Nut 螺母 M10	2	GB/T6184-2000	
3	C2F3A-01021	Washer 垫圈	2		
4	C2F3A-01041	Cushion rubber 橡胶垫	2		
5	C2F3A-01031	Cushion rubber 橡胶垫	2		
6	C2F3A-01051	Screw joint casing 套管	2		
7	OM10×120-GBT5783	Bolt 螺栓 M10×120	2	GB/T5783-2000	
8	C2F3A-01011	Washer 垫圈	2		

图 16		冷却系统 (全柴 4C6-85U32 发动机)			COOLING SYSTEM(4C6-85U32)	
序号 Item No	图 号 Part No	零部件名称 Description	件数 Qty	备 注 Remark	CPCD45、CPCD50S	
1	C3F4S-09002	Radiator 散热器总成	1			
2	OM8×55- GB/T5782	Bolt 螺栓 M8×55	2	GB/T5782-2000		
3	010-GBT96.1	Washer 垫圈 10	2	GB/T96.1-2000		
4	C2F3A-10021	Rubber 橡胶垫 1	4			
5	08-GB/T96.1	Washer 垫圈 8	2	GB/T96.1-2000		
6	OM8-GBT6170	Nut 螺母 M8	2	GB/T6170-2000		
7	COF01-22901	Rubber 橡胶垫 1	2			
8	0D32-50- JB/T8870	Clip 涡轮蜗杆卡箍 ϕ 32-50	4	JB/T8870-1999		
9	C3F4S-06022	Hose lower 下水管	1			
10	C3F4S-06012	Hose upper 上水管	1			

图 17		排气系统(洛拖 LR4B3-22 发动机)			EXHAUST SYSTEM(DIESEL LR4B3-22)	
序号 Item No	图 号 Part No	零部件名称 Description	件数 Q ty	备 注 Remark	CPCD45	
1	COF21-04301	Muffler 消音器总成	1			
2	GB/T6170	Nut 螺母 M8	2	GB/T6170-2000		
3	GB/T93	Washer 垫圈 8	2	GB/T93-1987		
4	COF05-24201	Climp 卡板	1			
5	COF05-24101	U-bolt U型螺栓	1			
6	GB/T6170	Nut 螺母 M10	2	GB/T6170-2000		
7	GB/T93	Washer 垫圈 10	2	GB/T93-1987		
8	GB/T97.1	Washer 垫圈 10	4	GB/T97.1-2002		
9	COF21-24301	Pipe 排气管 II	1			
10	COF21-24601	Plate 法兰垫子	1			
11	GB/T5782	Bolt 螺栓 M10×40	2	GB/T5782-2000		
12	COF21-04101	Pipe 前排气管总成	1			

图 19		排气系统 (锡柴 4DX23 发动机)			EXHAUST SYSTEM(4DX23)	
序号 Item No	图 号 Part No	零部件名称 Description	件数 Qty	备 注 Remark	CPCD45	
1	GB/T6170	Nut 螺母 M10	2	GB/T6170-2000		
2	GB/T93	Washer 垫圈 10	2	GB/T93-1987		
3	GB/T96.1	Washer 垫圈 8	2	GB/T97.1-2002		
4	COF01-22201	Rubber 橡胶垫	2			
5	C3F4I-04301	Muffler 消音器总成	1			
6	GB/T96.1	Washer 垫圈 10	2	GB/T96.1-2002		
7	GB/T5782	Bolt 螺栓 M10×55	2	GB/T5782-2000		
8	GB/T6170	Nut 螺母 M8	2	GB/T6170-2000		
9	GB/T93	Washer 垫圈 8	2	GB/T93-1987		
10	COF05-24201	Climp 卡板	1			
11	COF05-24101	U-bolt U型螺栓	1			
12	GB/T5782	Bolt 螺栓 M10×40	2	GB/T5782-2000		
13	GB/T97.1	Washer 垫圈 10	2	GB/T97.1-2002		
14	C3F4I-04201	Pipe 排气管 II	1			
15	COF21-24601	Plate 法兰垫子	1			
16	GB/T97.1	Washer 垫圈 10	2	GB/T97.1-2002		
17	GB/T93	Washer 垫圈 10	2	GB/T93-1987		
18	GB/T6170	Nut 螺母 M10	2	GB/T6170-2000		
19	C3F4I-04101	Pipe 前排气管总成	1			

图 20		排气系统 (锡柴 4DX23 发动机)			EXHAUST SYSTEM(4DX23)	
序号 Item No	图 号 Part No	零部件名称 Description	件数 Qty	备 注 Remark	CPCD50S	
1	GB/T6170	Nut 螺母 M10	2	GB/T6170-2000		
2	GB/T93	Washer 垫圈 10	2	GB/T93-1987		
3	GB/T96.1	Washer 垫圈 8	2	GB/T97.1-2002		
4	C0F01-22201	Rubber 橡胶垫	2			
5	C3F4I-04301	Muffler 消音器总成	1			
6	GB/T96.1	Washer 垫圈 10	2	GB/T96.1-2002		
7	GB/T5782	Bolt 螺栓 M10×55	2	GB/T5782-2000		
8	GB/T6170	Nut 螺母 M8	2	GB/T6170-2000		
9	GB/T93	Washer 垫圈 8	2	GB/T93-1987		
10	C0F05-24201	Climp 卡板	1			
11	C0F05-24101	U-bolt U 型螺栓	1			
12	GB/T5782	Bolt 螺栓 M10×40	2	GB/T5782-2000		
13	GB/T97.1	Washer 垫圈 10	2	GB/T97.1-2002		
14	C3F4I-04201	Pipe 排气管 II	1			
15	C0F21-24601	Plate 法兰垫子	1			
16	GB/T97.1	Washer 垫圈 10	2	GB/T97.1-2002		
17	GB/T93	Washer 垫圈 10	2	GB/T93-1987		
18	GB/T6170	Nut 螺母 M10	2	GB/T6170-2000		
19	C3F4K-03101	Pipe 前排气管总成	1			

图 21		排气系统(新柴/全柴发动机)			EXHAUST SYSTEM(DIESEL 4D35ZG31/4C6-85U32)	
序号 Item No	图 号 Part No	零部件名称 Description	件数 Q ty	备 注 Remark	CPCD45	CPCD50S
1	C2F4M-03301	Muffler 消音器总成	1			
2	OM10-GB/T61-70	Nut 螺母 M10	4	GB/T6170-2000		
3	010-GBT97.1	Washer 垫圈 10	6	GB/T97.1-2002		
4	C2F3A-10021	Rubber 橡胶垫 1	4			
5	010-GBT96.1	Washer 垫圈 10	2	GB/T97.1-2002		
6	OM10×40-GB-T6172	Bolt 螺栓 M10×40	2			
7	OM8-GB/T61-70	Nut 螺母 M8	2	GB/T6170-2000		
8	08-GB93	Washer 垫圈 8	2	GB/T93-1987		
9	08-GB/T97.1	Washer 垫圈 8	2			
10	C0F05-24201	Climp 卡板	1			
11	C0F05-24101	U-bolt U型螺栓	1			
12	C3F4P-04111	Pipe 前排气管总成	1	CPCD45 新柴		
	- C3F4S-09001	Pipe 前排气管总成	1	CPCD50S 新柴		
	- C3F4S-10002	Pipe 前排气管总成	1	CPCD45 全柴		
13	010-GB93	Washer 垫圈 10	2	GB93-87		
14	C3F4C-40201	Plate 法兰垫子	1			
15	C3F4I-03102	Pipe 排气管总成	1			
16	OM10×55-GB-T6172	Bolt 螺栓 M10×55	2			

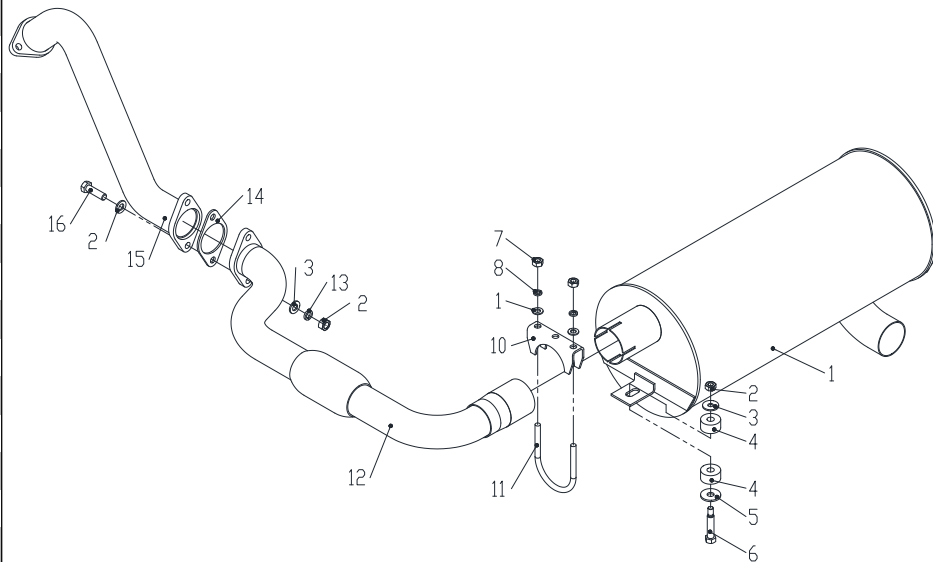


图 22

燃油系统(洛拖 LR4B3-22 发动机)

FUEL SYSTEM(DIESEL LR4B3-22)

序号 Item No	图 号 Part No	零部件名称 Description	件数 Q'ty	备 注 Remark
1	GB/T70.1	Screw 螺钉 M5×15	5	GB/T70.1-2000
2	GB/T982	Washer 组合垫圈 5	5	GB/T982-1979
3	COF21-06501	Fuel sensor 燃油传感器	1	
4	GB/T5781	Nut 螺栓 M8×20	8	GB/T5781-2000
5	GB/T982	Washer 组合垫圈 8	8	GB/T982-1979
6	COF22-06101	Cover tank 燃油箱盖板	1	
7	COF01-24901	Shim 垫	1	
8	COB21-02201	Fuel tank 燃油箱	1	
9	JB/T8870	Clip 涡轮蜗杆卡箍 φ40-60	1	JB/T8870-1999
10	COF21-30301	Hose 加油管	1	
11	JB/T8870	Clip 涡轮蜗杆卡箍 φ16-25	1	JB/T8870-1999
12	COF21-25601	Hose 胶管	1	
13	GB/T982	Washer 组合垫圈 22	1	GB/T982-1977
14	COF01-24301	Plug 放油螺塞	1	

CPCD45

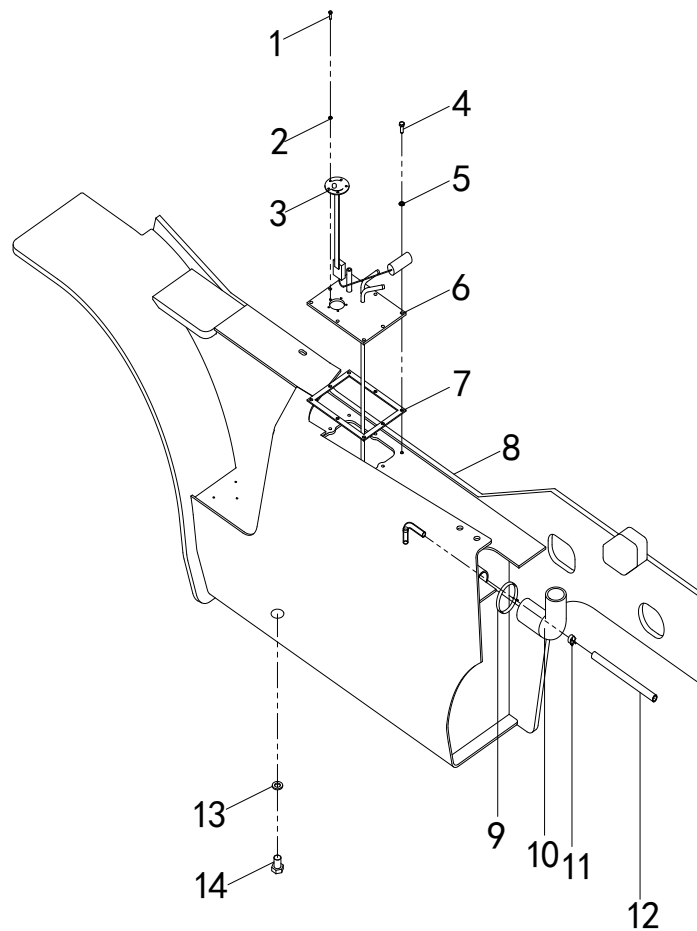


图 23

燃油系统(铂金斯 1104D-44 发动机)

FUEL SYSTEM(PERKING 1104D-44)

序号 Item No	图 号 Part No	零部件名称 Description	件数 Qty	备注 Remark
1	GB/T70.1	Screw 螺钉 M5×15	5	GB/T70.1-2000
2	GB/T982	Washer 组合垫圈 5	5	GB/T982-1979
3	COF21-06501	Fuel sensor 燃油传感器	1	
4	GB/T5781	Nut 螺栓 M8×20	8	GB/T5781-2000
5	GB/T982	Washer 组合垫圈 8	8	GB/T982-1979
6	COF21-06111	Cover tank 燃油箱盖板	1	
7	COF01-24901	Shim 垫	1	
8	COB21-02201	Fuel tank 燃油箱	1	
9	JB/T8870	Clip 涡轮蜗杆卡箍 $\phi 40-60$	1	JB/T8870-1999
10	COF21-30301	Hose 加油管	1	
11	JB/T8870	Clip 涡轮蜗杆卡箍 $\phi 16-25$	1	JB/T8870-1999
12	COF21-25601	Hose 胶管	1	
13	GB/T982	Washer 组合垫圈 22	1	GB/T982-1977
14	COF01-24301	Plug 放油螺塞	1	

CPCD45

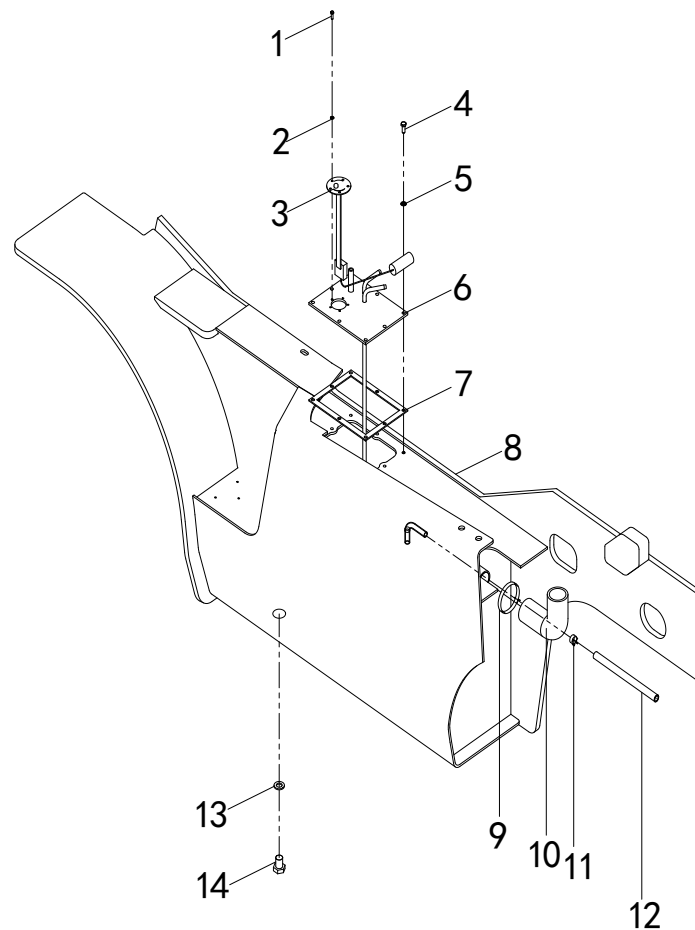


图 24		燃油系统 (锡柴 4DX23/新柴/全柴发动机)			FUEL SYSTEM(4DX23/4D35ZG31/4C6-85U32)	
序号 Item No	图 号 Part No	零部件名称 Description	件数 Q ty	备 注 Remark	CPCD45、CPCD50S	
1	GB/T70.1	Screw 螺钉 M5×15	5	GB/T70.1-2000		
2	GB/T982	Washer 组合垫圈 5	5	GB/T982-1979		
3	C2F4M-06501	Fuel sensor 燃油传感器	1			
4	GB/T5781	Nut 螺栓 M8×20	8	GB/T5781-2000		
5	GB/T982	Washer 组合垫圈 8	8	GB/T982-1979		
6	C2F4M-06101	Cover tank 燃油箱盖板	1			
7	COF01-24901	Shim 垫	1			
8	COB21-02201	Fuel tank 燃油箱	1			
9	JB/T8870	Clip 涡轮蜗杆卡箍 $\phi 40-60$	1	JB/T8870-1999		
10	COF21-30301	Hose 加油管	1			
11	JB/T8870	Clip 涡轮蜗杆卡箍 $\phi 16-25$	1	JB/T8870-1999		
12	COF21-25601	Hose 胶管	1			
13	GB/T982	Washer 组合垫圈 22	1	GB/T982-1977		
14	COF01-24301	Plug 放油螺塞	1			

图 27		油泵安装(1104D-44& LR4B3-22)			PUMP SETTING(1104D-44& LR4B3-22)	
序号 Item No	图 号 Part No	零部件名称 Description	件数 Q ty	备 注 Remark	CPCD45	
1	GB/T5783	Bolt 螺栓 M10×30	2	GB/T5783-2000		
2	GB/T93	Washer 垫圈 10	6	GB/T93-1987		
3	GB/T97.1	Washer 垫圈 10	2	GB/T97.1-2002		
4	COK21-03001	Pump unit 齿轮泵 CBQ-F532/F532-AFHX	1			
5	COC21-04001	Body 泵座总成	1			
6	COC21-05001	Flange plate 法兰盘	1			
7	GB/T5782	Bolt 螺栓 M10×25	4	GB/T5782-2000		
8	COC21-30101	Transmission shaft 传动轴总成	1			
9	GB/T97.1	Washer 垫圈 12	4	GB/T97.1-2002		
10	GB/T93	Washer 垫圈 12	4	GB/T93-1987		
11	GB/T5786	Bolt 螺栓 M12×1.5×45	4	GB/T5786-2000		

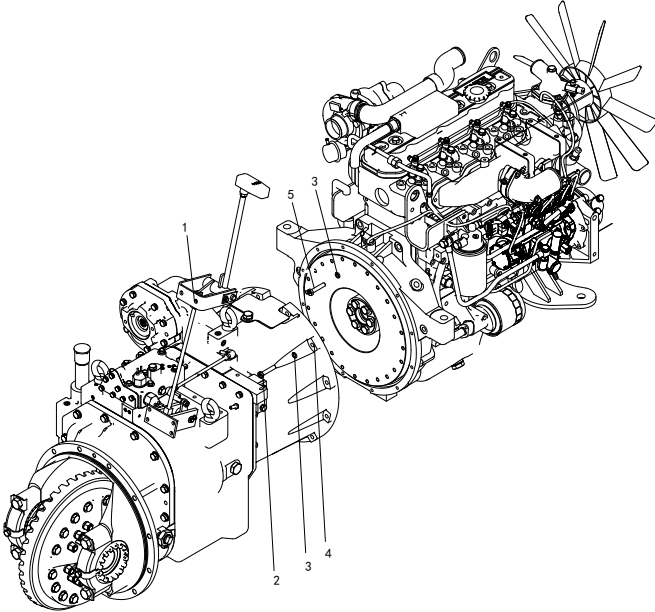
图 28		传动装置 (锡柴 4DX23/新柴/全柴发动机)			TRANSMISSION GEAR (4DX23/4D35ZG31/4C6-85U32)			
序号 Item No	图 号 Part No	零部件名称 Description	件数 Q ty	备 注 Remark	CPCD45、CPCD50S			
1	COC21-02401	Transmission contol 变速箱变速操纵	1					
2	GB/T5783	Bolt 螺栓 M10×50	12	GB/T5783-2000				
3	GB/T93	Washer 垫圈 10	24	GB/T93-1987				
4	COC21-02041	Hydraulic transmission 液力变速箱	1	4DX23				
-	C3C4I-01002	Hydraulic transmission 液力变速箱	1	新柴/全柴				
-	C3C4I-02002	Hydraulic transmission 液力变速箱	1	电液换向新柴/全				
5	GB/T5783	Bolt 螺栓 M10×50	12	GB/T5783-2000				

图 29

变速箱变速操纵

TRANSMISSION CONTROL LINKAGE

序号 Item No	图 号 Part No	零部件名称 Description	件数 Qty	备 注 Remark
1	COC21-22601	Grip 手柄	1	
2	GB/T6170	Nut 螺母 M10	1	GB/T6170-2000
3	COC21-81001	Lever 操纵杆	1	
4	GB/T5783	Bolt 螺栓 M10×25	2	GB/T5783-2000
5	GB/T93	Washer 垫圈 10	2	GB/T93-1987
6	GB/T6170	Nut 螺母 M10	2	GB/T6170-2000
7	COC21-82001	Bracket 上支架	1	
8	COC21-83001	Pin 销轴总成	1	
9	GB/T97.1	Washer 垫圈 6	1	GB/T97.1-2002
10	GB/T93	Washer 垫圈 6	1	GB/T93-1987
11	GB/T5783	Bolt 螺栓 M6×15	1	GB/T5783-2000
12	COC02-02601	Ball joint R.H 右球关节	1	
13	GB/T6170	Nut 螺母 M8	3	GB/T6170-2000
14	COC21-21401	Connecting rod 连杆	1	
	COC21-30041	Connecting rod 连杆	1	4DX23
15	COC21-02801	Ball joint L.H 左球关节	1	
16	COC21-30001	Lengthening bar 加长杆	1	
17	GB/T96.1	Washer 垫圈 6	2	GB/T96.1-2002
18	GB/T93	Washer 垫圈 6	2	GB/T93-1987
19	GB/T5783	Bolt 螺栓 M6×15	2	GB/T5783-2000
20	COC21-30201	Pin 轴 1	1	
21	GB/T91	Pin 开口销 3.2×16	2	GB/T91-2000
22	GB/T882	Pin 销轴 8×24	2	GB/T882-1986
23	COC21-02601	Link 摇臂总成	1	
24	GB/T5783	Bolt 螺栓 M8×20	4	GB/T5783-2000
25	GB/T93	Washer 垫圈 8	4	GB/T93-1987
26	COC21-02501	Bracket 下支架	1	

CPCD45、CPCD50S

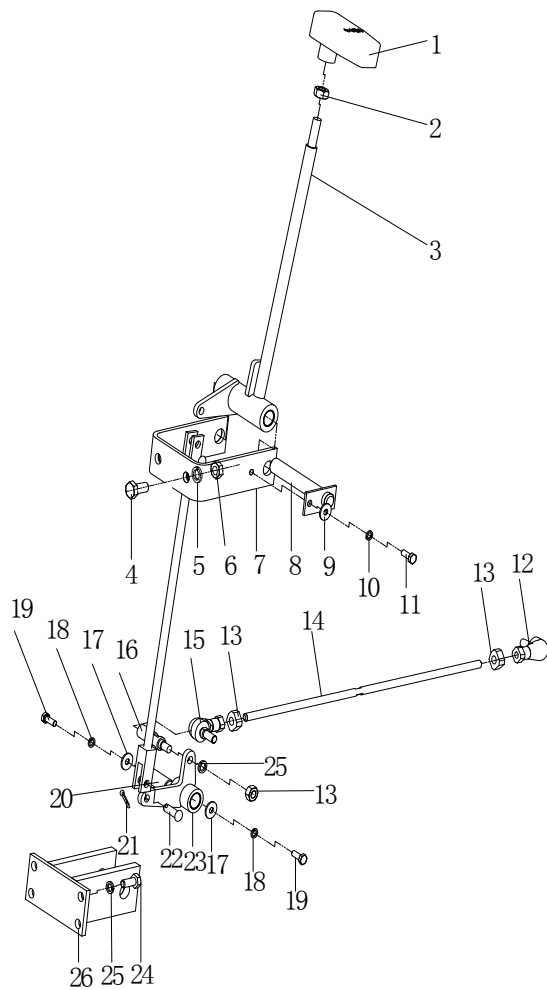


图 30		驱动桥总成		DRIVE AXLE	
序号 Item No	图 号 Part No	零部件名称 Description	件数 Qty	备 注 Remark	CPCD45、CPCD50S
1	Q4045C-21201	Hosing axle 桥壳	1		
2	Q4045-21301	Retainer oil seal 油封挡圈	2		
3	A0IC-70011	Wheel brake 左制动器总成	1	1430mm	
4	LSB161543/18	Bolt 制动器螺栓 1	4	螺纹长 18mm	
5	LSB161543/30	Bolt 制动器螺栓 2	12	螺纹长 30mm	
6	GB13871	Seal oil 骨架油封 FB50×72×12	2		
7	GB13871	Seal oil 骨架油封 FB110×140×12	2		
8	GB/T5785	Bolt 螺栓 M16×1.5×50	12		
9	GB/T93	Washer 垫圈 16	16		
10	LSB161558/2	Bolt 制动鼓螺栓	4	螺纹长 22mm	
11	Q4045-ZDG00	Drum brake 制动鼓	2		
12	GB/T297	Bearing 轴承 32019	2		
13	QAH4045C-LG	Hub front 轮毂	2		
14	GB/T297	Bearing 轴承 33117	2		
15	GB/T810	Nut 小圆螺母	4		
16	GB858	Washer 止动垫圈 85	2		
17	QAH4045-BZD0	Packing 半轴垫	2		
18	QAH4045-BZ	Shaft drive 半轴	2		
19	GB/T93	Washer 垫圈 12	24		
20	GB/T5785	Bolt 螺栓 M12×1.25×50	24		
21	QAH-TQS	Breather air 通气塞	1		
22	QAH4045-LGLS	Bolt 轮毂螺栓	12		
23	ZAH5070-LGLM	Nut 轮毂螺母	12		
24	QAH035-NLS	Flug 内六角螺塞	3		
25	QAH80100-QKD	Plate 桥壳垫片	1		
26	A0I3-70021	Wheel brake 右制动器总成	1	1600mm	
27	GB/T119.1	Pin 定位销	1		

图 31

轮式制动器

WHEEL BRAKE

序号 Item No	图 号 Part No	零部件名称 Description	件数 Q ty	备 注 Remark
A		Wheelbrake ass' y L.H 制动器总成左	1	
		Wheelbrake ass' y R.H 制动器总成右	1	
B		Wheelcylinder ass' y 制动分泵总成	2	
1	A0IC3-72081	Shell 罩壳	1	
2	GB/T5782	Bolt 螺栓 M8×25	2	GB/T5782-1986
3	GB/T95	Washer 垫圈 8	2	GB/T95-1987
4	A0IC3-70091	Brake plate 制动底板	1	左右制动器对称
5	HRA0IC3-702	Brake branch pump 制动分泵总成	1	
6	HRA0IC3-705	Brake shoe 制动蹄带摩擦片	2	
7	A0IC3-72041	Pin 回位簧销	2	
8	25783-71460G	Pin 销 1	1	
9	25783-71450G	Pin 销 2	1	
10	25783-71470G	Pull rod 上拉杆	1	左右制动器对称
11	25783-71380G	Return spring 回位簧	2	
12	25783-71430G	Pin 摇臂销	1	
13	25783-71500G	Rocker arm 摇臂	1	
14	GB/T91	Pin 开口销 $\Phi 1.6 \times 16$	1	GB/T91-1986
15	A0IC3-71210G	Spring riveting device 弹簧铆接装置	1	
16	25783-71410G	Pin 扭簧销	1	
17	25783-71370G	Spring 下拉簧	1	
18	25783-71480G	Pawl 棘爪	1	
19	25783-71360G	Spring 扭簧	1	左右制动器对称
20	25783-71160G	Regulator ass' y 调整器总成	1	左右制动器对称
21	25783-71340G	Compression spring seat 压簧座	4	
22	25783-71350G	Spring 压簧	2	
23	A0IC3-72011	Spring rod 压簧拉杆	2	
24	24433-70170G	Ring 杆销挡圈	2	

CPCD45、CPCD50S

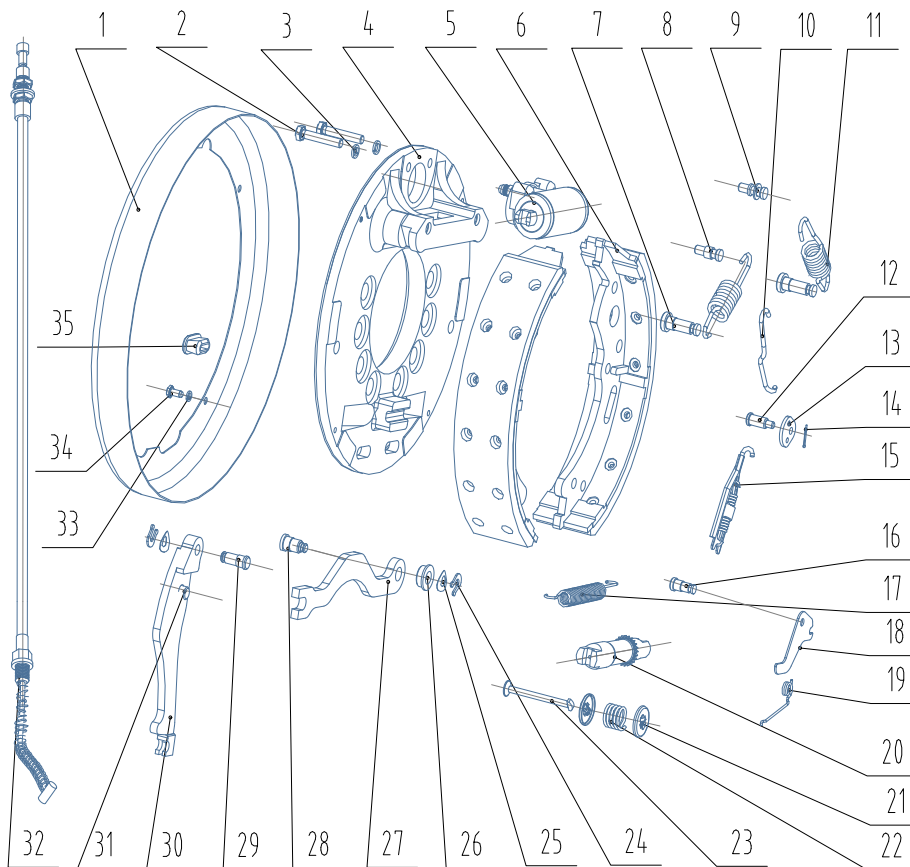


图 33		驱动轮（双胎）			DRIVE WHEEL(DOUBLE WHEEL)	
序号 Item No	图 号 Part No	零部件名称 Description	件数 Q ty	备 注 Remark	CPCD45、CPCD50S	
1	GB/T2982	Trim 8.25-15-14PR 轮胎	4			
2	C0Q22-02101	Rim 外轮辋总成	2			
3	C0W05-02001	Rim 内轮辋总成	2			

图 34

转向系统

STEERING SYSTEM

序号 Item No	图 号 Part No	零部件名称 Description	件数 Qty	备注 Remark
1	GB/T6173	Nut 螺母	1	GB/T6173-2000
2	GB/T93	Washer 垫圈	1	GB/T93-1987
3	COE21-01001	Handle wheel 方向盘	1	
4	COE01-02001	Column 转向管柱总成	1	
5	GB/T818	Bolt 螺钉 M6×12	4	GB/T818-2000
6	GB/T894.1	Snap ring 挡圈	1	GB/T894.1-1986
7	COE01-02301	Handle lock 手柄总成	1	
8	COE01-20501	Shim rubber 橡胶垫	4	
9	COE01-20201	Pipe 套管	4	
10	GB/T5782	Bolt 螺栓 M6×35	4	GB/T5782-2000
11	GB/T93	Washer 垫圈 6	4	GB/T93-1987
12	COE21-30201	Connection 连接板	1	
13	COE05-02101	Gimbal 万向节总成	1	
14	COE21-30202	Clip 胶管夹	1	
15	COE01-20001	Collar 护套	1	
16	COE05-02201	Shaft 连接轴总成	1	
17	GB/T894.1	Snap ring 挡圈	1	GB/T894.1-1986
18	GB/T276	Bearing 轴承	1	GB/T276-1994
19	GB/T894.1	Snap ring 挡圈	1	GB/T894.1-1986
20	COE21-21801	Plate 法兰	1	
21	GB/T5782	Bolt 螺栓 M12×20	4	GB/T5782-2000
22	GB/T6170	Nut 螺母 12	4	GB/T6170-2000
23	GB/T93	Washer 垫圈 12	12	GB/T93-1987
24	GB/T5781	Bolt 螺栓 M12×20×1.25	2	GB/T5781-2000
25	COE01-20601	Nut 螺母	1	
26	COE01-20401	Bolt 螺栓 (左旋)	1	
27	COE21-20501	Collar 限位套	1	

CPCD45、CPCD50S

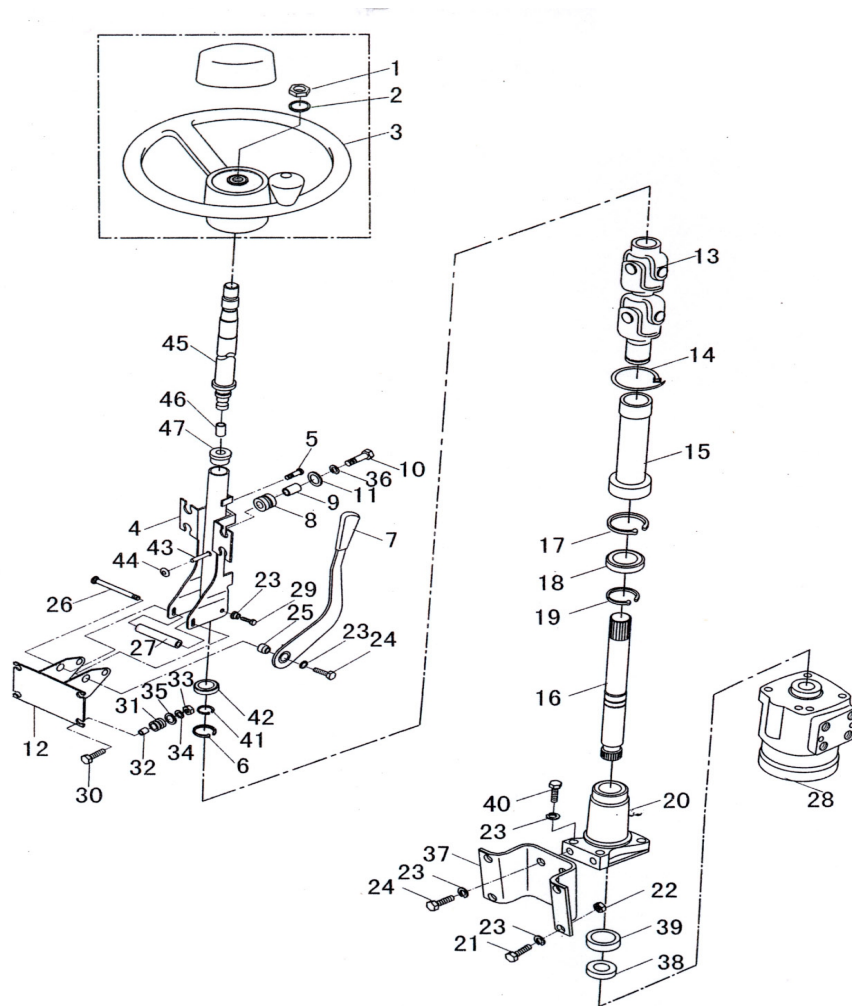


图 34

转向系统

STEERING SYSTEM

序号 Item No	图号 Part No	零部件名称 Description	件数 Qty	备注 Remark
28	MSV04-201T1	Steering unit (BZZ-E) 全液压转向器	1	
29	COE01-20801	Bolt 螺栓	2	
30	GB/T5782	Bolt 螺栓 M12	4	GB/T5782-2000
31	COE21-30801	Shim rubber 橡胶垫	4	
32	COE21-30901	Collar 套管	4	
33	GB/T6170	Nut 螺母 M12	4	GB/T6170-2000
34	GB/T93	Washer 垫圈 12	4	GB/T93-1987
35	GB/T95	Washer 垫圈 12	4	GB/T95-2002
36	GB/T93	Washer 垫圈 6	4	GB/T93-1987
37	COE21-40101	Shim 支架	1	
38	COE21-40201	Collar 套	1	
39	COE21-40301	Bearing 轴承	1	
40	GB/T5782	Bolt 螺栓 M10×45	4	GB/T5782-2000
41	GB/T894.1	Snap ring 挡圈	1	GB/T894.1-1986
42	GB/T276	Bearing 轴承	1	GB/T276-1994
43	COE21-40401	Lead wire 导线	1	
44	COE21-40501	Collar 喇叭线套	1	
45	COE21-40601	Shaft 转向轴	1	
46	COE21-40701	Collar 套	1	
47	COE21-40801	Bushing 衬套	1	

CPCD45、CPCD50S

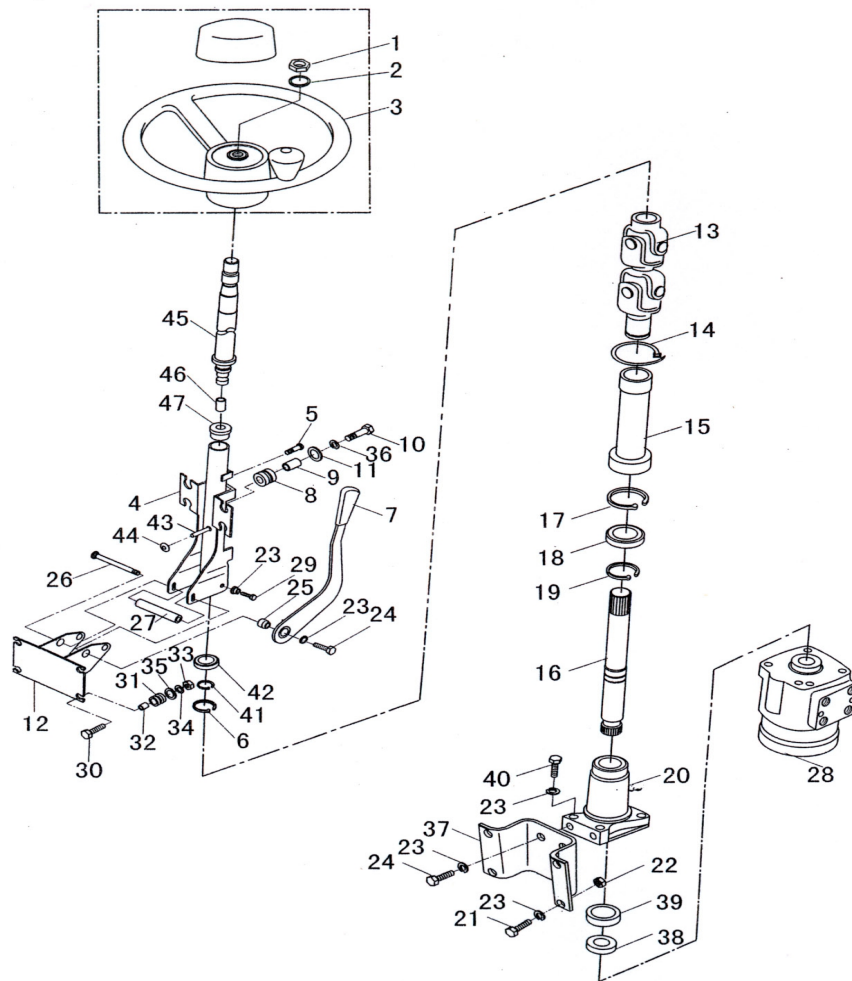


图 35		转向桥总成		STEERING AXLE	
序号 Item No	图 号 Part No	零部件名称 Description	件数 Qty	备 注 Remark	CPCD45、CPCD50S
A	COW33-00001	转向桥总成	1	STEERING AXLE	
1	Z045JH-QT000	Axle ass'y	1	转向桥体总成	
2	Z045JH-LG000	Link	2	连杆	
3	Z045JH-ZXYG0	Power cylinder ass'y	1	转向油缸总成	
4	Z05070-LGLS0	Bolt	10	轮毂螺栓 M20×1.5	
5	Z05070-LGLM0	Nut	16	轮毂螺母 M20×1.5	
6	Z045JH-ZXJ-L	Kunckle L. h. ass'y	1	左转向节总成	
7	GB/T301	Bearing	2	推力轴承 198909	
8	0ZCCT-455530	Bushing	4	支撑衬套 455530	
9	Z04045-ZX00	Pin	2	转向节主销	
10	GB/T119.1	Pin	2	圆柱销 B10h6×20	GB/T119.1-2000
11	Z04045-TZD00	Shim	n	调整垫	
12	GB13871	Seal oil	2	油封 FB95×130×12	GB13871-1992
13	GB/T297	Bearing	2	轴承 30214	GB/T297-1994
14	GB/T297	Bearing	2	轴承 32111	GB/T297-1994
15	GB/T810	Nut	4	圆螺母 M55×2	GB/T810-1988
16	GB/T858	Washer	2	止动垫圈 55	GB/T858-1988
17	Z50070-LGG00	Cap	2	轮毂盖	
18	Z04045-LG000	Hub	2	轮毂	
19	GB/T6172.1	Nut	2	螺母 M16	GB/T6172.1-2000
20	GB/T97.1	Washer	2	垫圈 16	GB/T97.1-2002
21	GB/T78	Screw	2	螺钉 M16	GB/T78-2000
22	0-Z/1/8-27	Fitting grease	10	油杯	90°
23	Z045JH-ZXJ-L	Kunckle R. h. ass'y	1	右转向节总成	
24	GB/T5783	Bolt	4	螺栓 M20×1.5×50	GB/T5783-2000
25	GB/T97.1	Washer	4	垫圈 20	GB/T97.1-2002
26	GB93	Washer	4	垫圈 20	GB93-1987

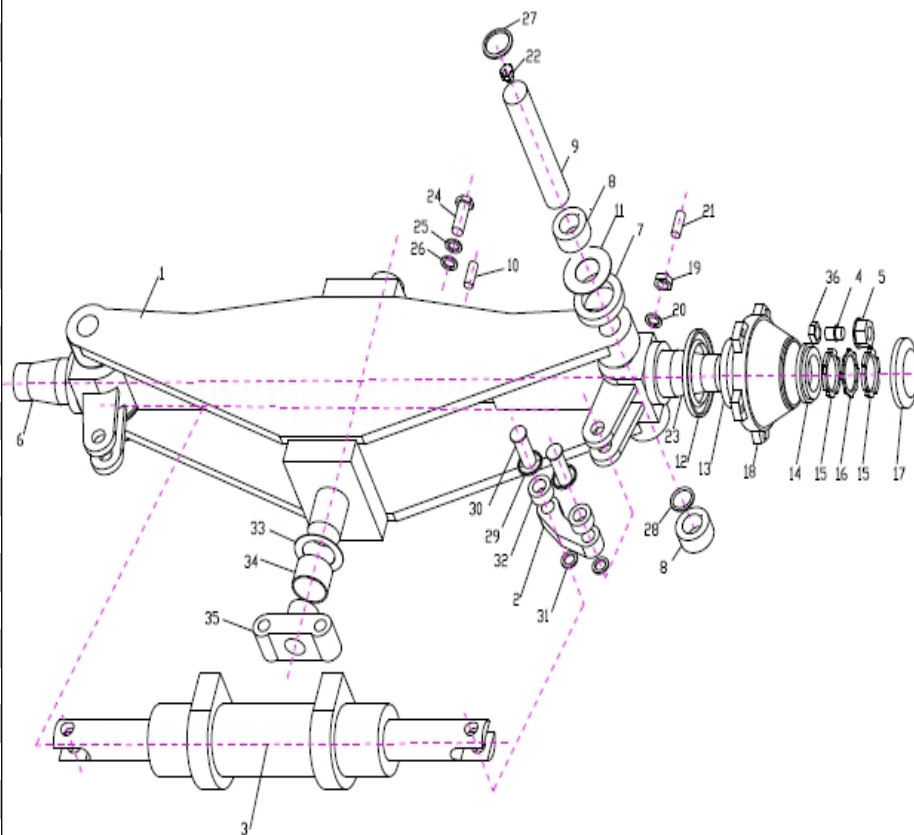


图 35

转向桥总成

STEERING AXLE

序号 Item No	图号 Part No	零部件名称 Description	件数 Qty	备注 Remark
27	GB/T10708.3	Seal oil 防尘密封圈 FB45×55×7	4	GB/T10708.3-1989
28	GB/T3452.1	O-ring 045.0×5.30 型圈	2	GB/T3452.1-2005
29	Z04045-DQ00	Snap ring 挡圈	4	
30	Z04045-LGX00	Pin 连杆销	4	
31	GB/T894.1	Snap ring 轴用弹性挡圈 25	4	GB/T894.1-1986
32	GB/T304	Bearing 关节轴承 GE25ES	4	GB/T304-2002
33	04045-DQ01	Washer 垫圈 60	n	
34	Z04045-ZCCT0	Bushing 支撑衬套	2	
35	Z0045-ZCZZ0	Shaft seat 支撑轴座	2	

CPCD45、CPCD50S

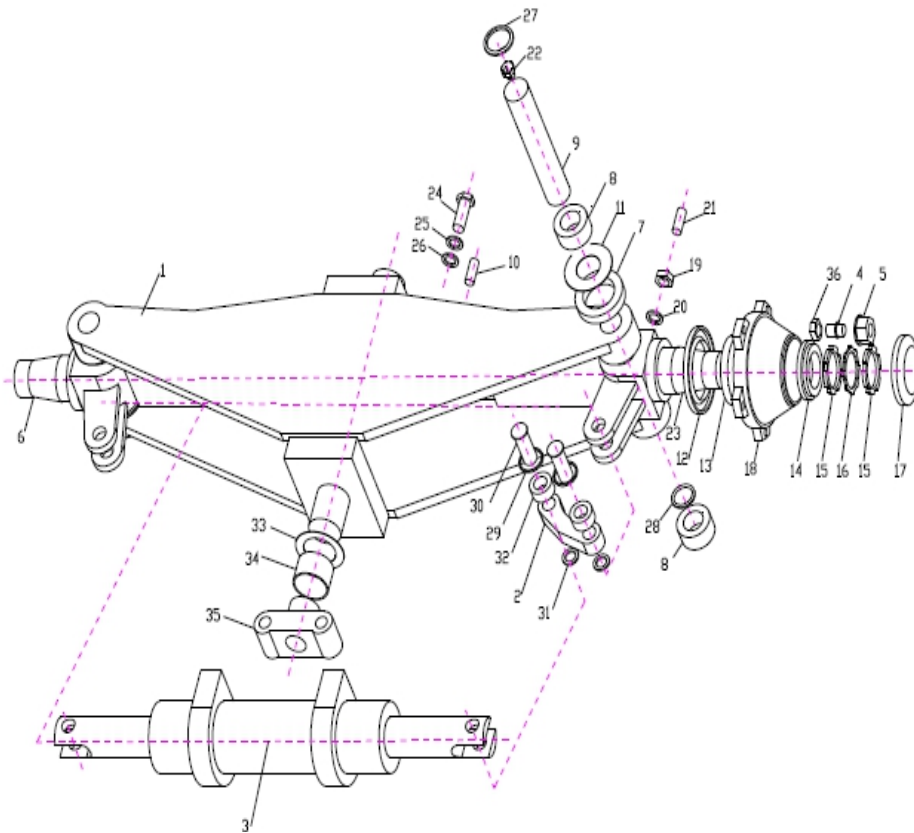


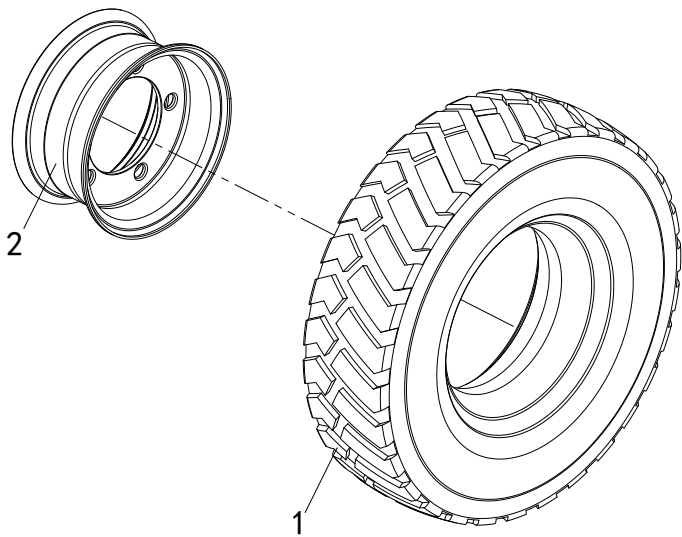
图 36		转向轮			STEERING WHEEL	
序号 Item No	图 号 Part No	零部件名称 Description	件数 Q ty	备 注 Remark	CPCD45、CPCD50S	
1	GB/T2982	Trim 7.00-12-12PR 轮胎	2			
2	COW21-04101	Rim 轮辋总成	2			

图 37

转向油缸

STEERING CYLINDER

序号 Item No	图 号 Part No	零部件名称 Description	件数 Q ty	备 注 Remark
01	0d80x3.1 -GBT1235	O-ring 0 形圈 d84.5x3.1	1	GB/T1235-1976
02		Sealing ring 活塞杆密封圈 60x75x9	4	
03	050x60x3 -GBT1235	Snap ring 挡圈 75x60x3	2	GB/T1235-1976
04	0d50x3.55 -GBT3452.1	O-ring 0 形圈 d74x5.7	2	GB/T3452.1-2005
05		Seal, dust 防尘圈 60x74x8/11	2	
06		Snap ring 挡圈 75x60x3	2	
07	085- GBT894.1	Snap ring 挡圈	2	GB/T894.1-1986
08		Joint bearing 向心关节轴承	2	
09	OM6-JBT7940	Oil cup 直通式压注油杯 M6	2	JB/T7940.1-95
10		Snap ring 挡圈 $\phi 27 \times \phi 22 \times 4$	4	
11		Sealingrin 活塞杆密封圈 60x75x9	1	
12		Support ring 支撑环	1	
13	0d43.7x3.55 -GBT3452.1	O-ring 0 形圈 d60x3.55	1	GB/T3452.1-2005
14	0S $\phi 6$ -GB308	Steel ball 钢球 S $\phi 6$	2	GB/T308-1989

CPCD45、CPCD50S

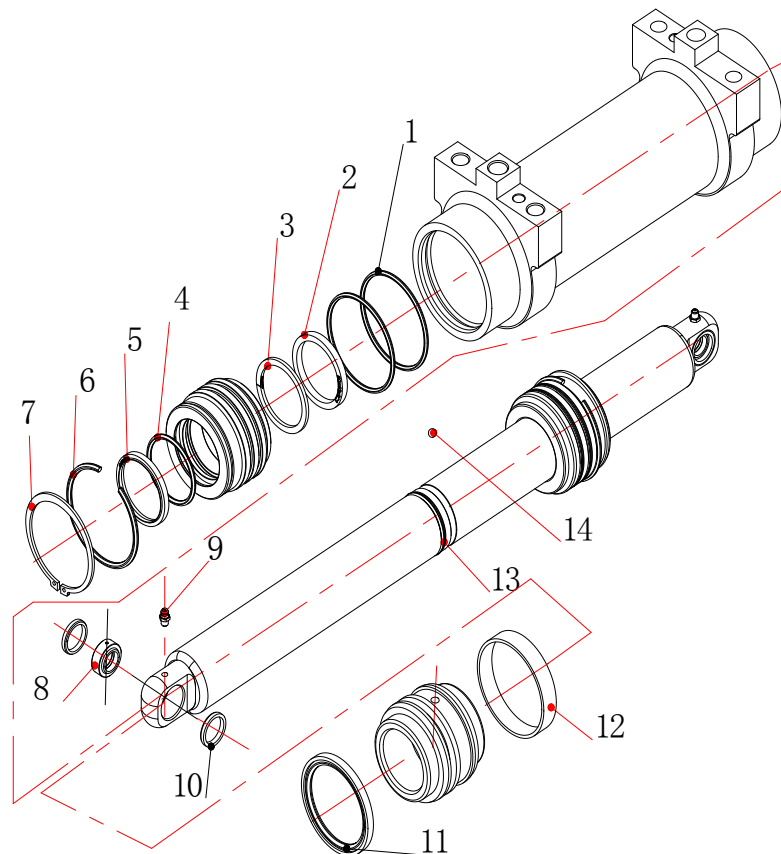


图 39		油门操纵 (铂金斯 1104D-44 发动机)		ACCELERATOR PEDAL(PERKING 1104D-44)	
序号 Item No	图 号 Part No	零部件名称 Description	件数 Qty	备 注 Remark	CPCD45
1	GB/T91	Pin 开口销 2×18	3	GB/T91-2000	
2	GB/T93	Washer 垫圈 6	2	GB/T93-1987	
3	COS21-02101	Pedal unit 踏板总成	1		
4	COS21-02201	Link ass'y 连接轴总成	1		
5	GB/T882	Pin 销轴 5×18	2	GB/T882-1986	
6	COS21-02401	Push-pull cable 油门拉索	1		
7	COS21-02301	Bracket 油门支架总成	1		
8	GB/T97.1	Washer 垫圈 8	2	GB/T97.1-2002	
9	GB/T93	Washer 垫圈 8	2	GB/T93-1987	
10	GB/T5783	Bolt 螺栓 M8×50	2	GB/T5783-2000	
11	COS21-20101	Bracket ass'y 熄火拉索支架	1		

图 41		行车制动与微动操纵 (1104D-44& LR4B3-22)		BRAKE & INCHING CONTROL (1104D-44& LR4B3-22)	
序号 Item No	图 号 Part No	零部件名称 Description	件数 Qty	备 注 Remark	CPCD45
A	COX21-00001	Brake&inching control 行车制动与微	1		
B	COX21-01001	Brake ass'y 脚制动总成	1		
1	COX21-03001	Brake pedal 制动踏板总成	1		
2	COX21-60201	Cover pedal head 橡胶垫	2		
3	COX21-04001	Pedal 微动踏板总	1		
4	GB/T91	Pin 开口销 2×18	4	GB/T91-2000	
5	GB97.1	Washer 垫圈 6	3	GB/T97.1-2002	
6	GB/T882	Pin 销轴 8×25	1	GB/T882-1986	
7	COX21-40101	Hinge 铰链	1		
8	COX21-40301	Rod connecting 拉杆 I	1		
9	ZGS11-01625	Bushing 钢背轴承	8		
10	COX21-21501	Rod 微动摇杆	1		
11	COX21-30101	Rod 换挡摇杆	1		
12	COX21-40401	Rod connecting 拉杆 II	1		
13	GB/T5786	Bolt 螺栓 M8×20	2	GB/T5786-2000	
14	GB/T93	Washer 垫圈 8	2	GB/T93-1987	
15	GB/T97.1	Washer 垫圈 8	2	GB/T97.1-2002	
16	COX21-31801	Pin 销轴 I	1		
17	COX21-02001	Bracket, pedal 制动支架	1		
18	GB/T5786	Bolt 螺栓 M10×25	4	GB/T5786-2000	
19	GB/T93	Washer 垫圈 10	6	GB/T93-1987	
20	GB/T5786	Bolt 螺栓 M10×1.25×25	2	GB/T5786-2000	
21	COX21-06001	Master cylinder 制动泵总成	1		
22	ZGS12-02525	Bushing 钢背轴承	5		
23	COX21-30301	Pipe R.H brake 右制动钢管总成	1		
24	COX21-08101	Pipe L.H brake 左制动钢管总成	1		
25	COX21-40701	Bring 拉簧	2		

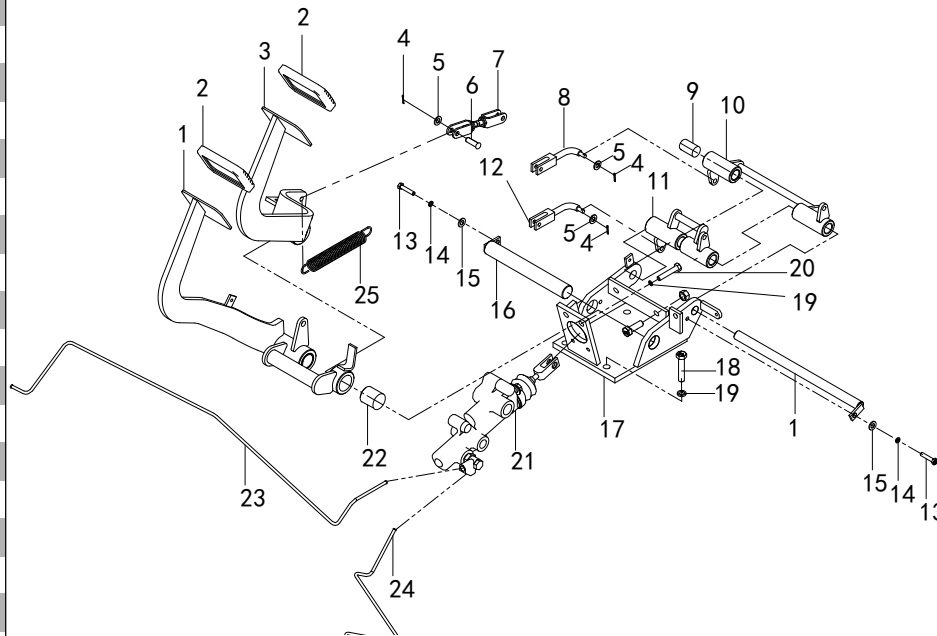


图 42		行车制动与微动操纵 (锡柴 4DX23 发动机)		BRAKE & INCHING CONTROL (4DX23)	
序号 Item No	图 号 Part No	零部件名称 Description	件数 Qty	备 注 Remark	CPCD45、CPCD50S
A	COX21-00041	Brake&inching control 行车制动与微	1		
B	COX21-01041	Brake ass'y 脚制动总成	1		
1	COX21-05041	Brake pedal 制动踏板总成	1		
2	COX21-60201	Cover pedal head 橡胶垫	2		
3	COX21-06041	Pedal 微动踏板总	1		
4	GB/T91	Pin 开口销 2×18	4	GB/T91-2000	
5	GB97.1	Washer 垫圈 6	3	GB/T97.1-2002	
6	GB/T882	Pin 销轴 8×25	1	GB/T882-1986	
7	COX21-40101	Hinge 铰链	1		
8	COX21-01141	Rod connecting 拉杆 I	1		
9	ZGS11-01625	Bushing 钢背轴承	8		
10	COX21-07041	Rod 微动摇杆	1		
11	COX21-08041	Rod 换挡摇杆	1		
12	COX21-01241	Rod connecting 拉杆 II	1		
13	GB/T5786	Bolt 螺栓 M8×20	2	GB/T5786-2000	
14	GB/T93	Washer 垫圈 8	2	GB/T93-1987	
15	GB/T97.1	Washer 垫圈 8	2	GB/T97.1-2002	
16	COX21-31801	Pin 销轴 I	1		
17	COX21-04041	Bracket, pedal 制动支架	1		
18	GB/T5786	Bolt 螺栓 M10×25	4	GB/T5786-2000	
19	GB/T93	Washer 垫圈 10	6	GB/T93-1987	
20	GB/T5786	Bolt 螺栓 M10×1.25×25	2	GB/T5786-2000	
21	COX21-06001	Master cylinder 制动泵总成	1		
22	ZGS12-02525	Bushing 钢背轴承	5		
23	COX21-03041	Pipe R. H brake 右制动钢管总成	1		
24	COX21-02041	Pipe L. H brake 左制动钢管总成	1		
25	COX21-40701	Bring 拉簧	2		

图 43		停车制动			BRAKE LEVER	
序号 Item No	图 号 Part No	零部件名称 Description	件数 Qty	备 注 Remark	CPCD45、CPCD50S	
1	COT01-21001	Bracket 支架总成	1			
2	COT01-20901	Packing 缓冲垫	1			
3	COT01-20601	Plate control 闸把	1			
4	COT01-20201	Hand knob 把手	1			
5	COT01-21101	Bracket 封线架				
6	COT01-21201	Pin shaft 销轴	2			
7	GB/T896	Washer 垫圈 8	3	GB/T896-1986		
8	GB/T97.1	Washer 垫圈 8	6	GB/T97.1-2002		
9	COT01-21301	Washer 垫圈 II	1			
10	GB/T5782	Bolt 螺栓 M10×45	1	GB/T5782-2000		
11	GB/T93	Washer 垫圈 10	1	GB/T93-1987		
12	GB/T6170	Nut 螺母 M10	1	GB/T6170-2000		
13	COT01-21401	Plate 支撑板总成	2			
14	COT01-21501	Link 拉板总成	1			
15	COT01-20801	Pin 平头销	1			
16	COT01-20701	Screw body 拉杆	1			
17	COT01-20301	Screw rod 螺杆	1			
18	GB/T308	Ball 钢球 φ6	1	GB/T308-1964		
19	COT01-20401	Spring 压簧	1			
20	GB/T96.1	Washer 垫圈 8	1	GB/T96.1-2002		
21	GB/T39	Nut 方形螺母 M8	1	GB/T39-1988		
22	COT01-20101	Over hand 调节杆	1			
23	GB/T863.1	Screw 螺钉	1	GB/T863.1-1986		
24	GB/T95	Washer 垫圈 10	1	GB/T95-2002		
25	COT01-20501	Seat 手柄座	1			
26	GB/T5783	Bolt 螺栓 M10×20	2	GB/T5783-2000		
27	GB/T93	Washer 垫圈 10	2	GB/T93-1987		

图 44		护顶架		OVERHEAD GUARD	
序号 Item No	图 号 Part No	零部件名称 Description	件数 Qty	备 注 Remark	CPCD45
1	GB/T5783	Bolt 螺栓 M6×20	6	GB/T5783-2000	
2	GB/T93	Washer 垫圈 6	6	GB/T93-1987	
3	GB/T97.1	Washer 垫圈 6	6	GB/T97.1-2002	
4	C3H7D-05002	Lamp holder 前灯架总成	2		
5	COH01-07001	Rearview mirror 倒车镜	2		
6	COH21-03003	Frame ass'y 框架总成	1		
7	COH05-20301	Rearview mirror bracket 倒车镜支架	2		
8	COH01-25802	Handle 把手	1		
9	GB/T70.1	Screw 内六角螺钉 M6×25	2	GB/T70.1-2002	
10	GB/T5783	Bolt 螺栓 M16×40	4	GB/T5783-2000	
11	GB/T93	Washer 垫圈 16	4	GB/T93-1987	
12	GB/T97.1	Washer 垫圈 16	4	GB/T97.1-2002	
13	COH21-04001	Supporting leg L.H 左后支撑	1		
14	GB/T5783	Bolt 螺栓 M6×20	2	GB/T5783-2000	
15	COH21-23101	Bracket 空滤器支架	1		
16	GB/T6170	Nut 螺母 M12	4	GB/T6170-2000	
17	GB/T93	Washer 垫圈 12	4	GB/T93-1987	
18	GB/T96.1	Washer 垫圈 12	4	GB/T96.1-2002	
19	COH21-02001	Supporting leg R.H 右后支撑	1		
20	GB/T5783	Bolt 螺栓 M12×40	8	GB/T5783-2000	
21	GB/T93	Washer 垫圈 12	4	GB/T93-1987	
22	GB/T96.1	Washer 垫圈 12	4	GB/T96.1-2002	

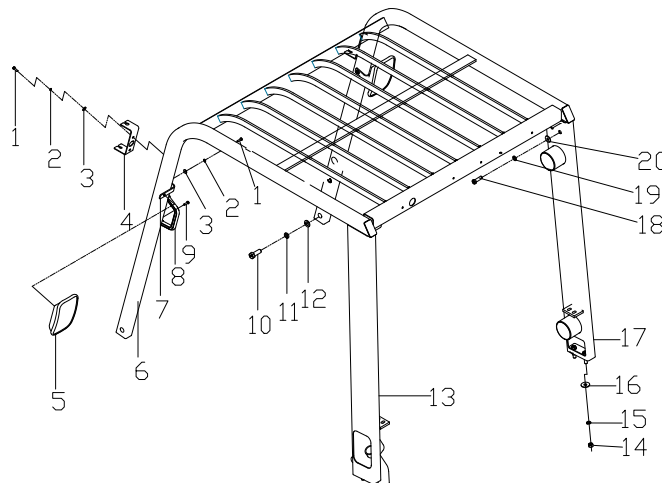
图 45		护顶架			OVERHEAD GUARD
序号 Item No	图 号 Part No	零部件名称 Description	件数 Q ty	备 注 Remark	CPCD50S
1	GB/T5783	Bolt 螺栓 M6×20	6	GB/T5783-2000	
2	GB93	Washer 垫圈 6	6	GB93-1987	
3	GB/T97.1	Washer 垫圈 6	6	GB/T97.1-2002	
4	C3H7D-05002	Lamp holder 前灯架总成	2		
5	COH01-07001	Rearview mirror 倒车镜	2		
6	C3H4C-01031	Frame ass'y 框架总成	1		
7	COH05-20301	Rearview mirror bracket 倒车镜支架	2		
8	COH01-25802	Handle 把手	1		
9	GB/T70.1	Screw 内六角螺钉 M6×25	2	GB/T70.1-2002	
10	GB/T5783	Bolt 螺栓 M16×40	4	GB/T5783-2000	
11	GB93	Washer 垫圈 16	4	GB93-1987	
12	GB/T97.1	Washer 垫圈 16	4	GB/T97.1-2002	
13	COH21-04001	Supporting leg L.H 左后支撑	1		
14	GB/T6170	Nut 螺母 M12	4	GB/T6170-2000	
15	GB93	Washer 垫圈 12	4	GB93-1987	
16	GB/T96.1	Washer 垫圈 12	4	GB/T96.1-2002	
17	COH21-02001	Supporting leg R.H 右后支撑	1		
18	GB/T5783	Bolt 螺栓 M12×40	8	GB/T5783-2000	
19	GB93	Washer 垫圈 12	4	GB93-1987	
20	GB/T96.1	Washer 垫圈 12	4	GB/T96.1-2002	

图 46		机罩底板类(1104D-44& LR4B3-22)			INSULATOR & MAT(1104D-44& LR4B3-22)	
序号 Item No	图 号 Part No	零部件名称 Description		件数 Qty	备 注 Remark	CPCD45
1	C0J21-03001	Floor board	前底板总成	1		
-	C3J4I-02001	Floor board	前底板总成	1	新柴、全柴	
2	C0J21-05001	Floor board	后底板总成	1		
-	C3J4S-02001	Floor board	后底板总成	1	新柴、全柴	
3	C0J21-21601	Step	底板垫	1		
4	GB/T70	Bolt	螺钉 M6×12	6	GB/T70-2000	
5	C0J21-SH002	Step	踏板垫	2		
6	GB/T97.1	Washer	垫圈 8	2	GB/T97.1-2002	
7	GB/T93	Washer	垫圈 8	2	GB/T93-1987	
8	GB/T5783	Bolt	螺栓 M8×20	2	GB/T5783-2000	
9	C2J3A-07001	Hood lock	机罩锁	1		
10	GB/T6170	Nut	螺母 M8	2	GB/T6170-2000	
11	GB/T93	Washer	垫圈 8	2	GB/T93-1987	
12	GB/T97.1	Washer	垫圈 8	2	GB/T97.1-2002	
13	C0J21-08001	Shock absorber	气弹簧 (P=95Kg. f)	1		
14	GB/T5783	Bolt	螺栓 M8×16	2	GB/T5783-2000	
15	GB/T93	Washer	垫圈 8	2	GB/T93-1987	
16	GB/T97.1	Washer	垫圈 8	2	GB/T97.1-2002	
17	C0J05-02101	Electrical box plate	电气安装板总成	1		
18	C0J05-24101	Hinge	铰链	2		
19	GB/T6184	Nut	螺母 M8	2	GB/T6184-2000	
20	COS21-20401	Bushing	钢背轴承 1220	2		
21	GB/T27	Bolt	螺栓 M8×45	2	GB/T27-1988	
22	C0J01-20511	Screw	螺钉	2		
23	C0J21-20701	Cover	水箱盖板	1		
24	C0J21-01001	Hook	支架	1		
25	C0J01-22301	Screw	螺杆	2		

图 46		机罩底板类(1104D-44& LR4B3-22&CA4110)			INSULATOR & MAT(1104D-44& LR4B3-22&CA4110)			
序号 Item No	图 号 Part No	零部件名称 Description	件数 Q ty	备 注 Remark	CPCD45			
26	C0J21-02101	Battery bracket 电瓶盒	1					
27	GB/T96.1	Washer 垫圈	6	GB/T96.1-2002				
28	GB/T62	Nut 蝶形螺母 M6	2	GB/T62-1988				
29	C0J21-20501	Lock arm 电瓶固定支架	2					
30	C0J21-08003	Edging 密封条	1					
31	C0J21-04001	Bonnet 机罩总成	1					
32	C0J01-08002	Seat 座椅 (ZY-J1)	1					

图 47		机罩底板类 (锡柴 4DX23 发动机)		INSULATOR & MAT(4DX23)	
序号 Item No	图 号 Part No	零部件名称 Description	件数 Qty	备 注 Remark	CPCD45
1	C3J4I-02001	Floor board 前底板总成	1		
2	C0J21-05001	Floor board 后底板总成	1		
3	C3J4I-03001	Step 底板垫	1		
4	GB/T70	Bolt 螺钉 M6×12	6	GB/T70-2000	
5	C0J21-SH002	Step 踏板垫	2		
6	GB/T97.1	Washer 垫圈 8	2	GB/T97.1-2002	
7	GB/T93	Washer 垫圈 8	2	GB/T93-1987	
8	GB/T5783	Bolt 螺栓 M8×20	2	GB/T5783-2000	
9	C2J3A-07001	Hood lock 机罩锁	1		
10	GB/T6170	Nut 螺母 M8	2	GB/T6170-2000	
11	GB/T93	Washer 垫圈 8	2	GB/T93-1987	
12	GB/T97.1	Washer 垫圈 8	2	GB/T97.1-2002	
13	C0J21-08001	Shock absorber YQ10-270-680 气弹簧	1	700N B-B	
14	GB/T5783	Bolt 螺栓 M8×16	2	GB/T5783-2000	
15	GB/T93	Washer 垫圈 8	2	GB/T93-1987	
16	GB/T97.1	Washer 垫圈 8	2	GB/T97.1-2002	
17	C3J4C-20301	Electrical box plate 电气安装板总成	1		
18	C0J05-24101	Hinge 铰链	2		
19	GB/T6184	Nut 螺母 M8	2	GB/T6184-2000	
20	C0S21-20401	Bushing 钢背轴承 1220	2		
21	GB/T27	Bolt 螺栓 M8×45	2	GB/T27-1988	
22	C0J01-20511	Screw 螺钉	2		
23	C0J21-20701	Cover 水箱盖板	1		
24	C0J21-01001	Hook 支架	1		
25	C0J01-22301	Screw 螺杆	2		
26	C0J42-02001	Battery bracket 电瓶架	1		
27	GB/T96.1	Washer 垫圈 6	2	GB/T96.1-2002	

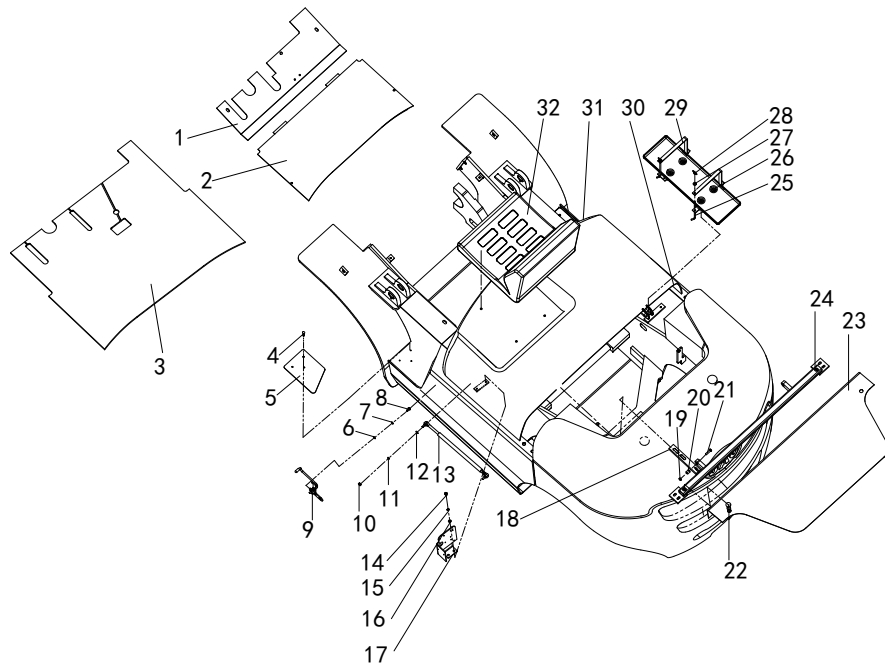


图 48		机罩底板类 (锡柴 4DX23 发动机)		INSULATOR & MAT(4DX23)	
序号 Item No	图 号 Part No	零部件名称 Description	件数 Qty	备 注 Remark	CPCD50S
1	C3J4I-02001	Floor board 前底板总成	1		
2	C0J21-05001	Floor board 后底板总成	1		
3	C3J4I-03001	Step 底板垫	1		
4	GB/T70	Bolt 螺钉 M6×12	6	GB/T70-2000	
5	C0J21-SH002	Step 踏板垫	2		
6	GB/T97.1	Washer 垫圈 8	2	GB/T97.1-2002	
7	GB/T93	Washer 垫圈 8	2	GB/T93-1987	
8	GB/T5783	Bolt 螺栓 M8×20	2	GB/T5783-2000	
9	C2J3A-07001	Hood lock 机罩锁	1		
10	GB/T6170	Nut 螺母 M8	2	GB/T6170-2000	
11	GB/T93	Washer 垫圈 8	2	GB/T93-1987	
12	GB/T97.1	Washer 垫圈 8	2	GB/T97.1-2002	
13	C0J21-08001	Shock absorber YQ10-270-680 气弹簧	1	700N B-B	
14	GB/T5783	Bolt 螺栓 M8×16	2	GB/T5783-2000	
15	GB/T93	Washer 垫圈 8	2	GB/T93-1987	
16	GB/T97.1	Washer 垫圈 8	2	GB/T97.1-2002	
17	C3J4C-20301	Electrical box plate 电气安装板总成	1		
18	C0J05-24101	Hinge 铰链	2		
19	GB/T6184	Nut 螺母 M8	2	GB/T6184-2000	
20	C0S21-20401	Bushing 钢背轴承 1220	2		
21	GB/T27	Bolt 螺栓 M8×45	2	GB/T27-1988	
22	C0J01-20511	Screw 螺钉	2		
23	C0J21-20701	Cover 水箱盖板	1		
24	C0J21-01001	Hook 支架	1		
25	C0J01-22301	Screw 螺杆	2		
26	C0J42-02001	Battery bracket 电瓶架	1		
27	GB/T96.1	Washer 垫圈 6	2	GB/T96.1-2002	

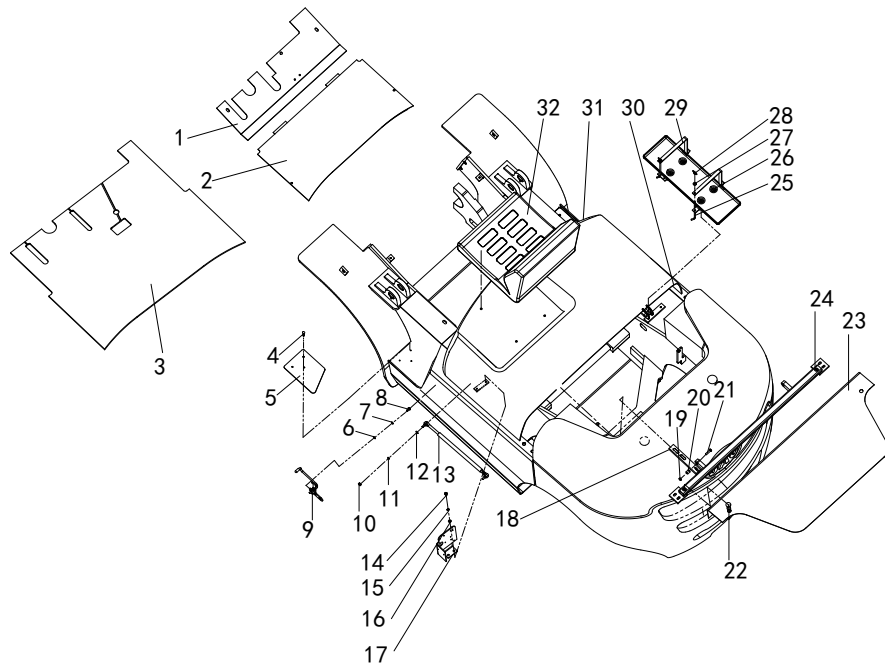


图 49		车架与平衡重 (洛拖 LR4B3-22 发动机)		FRAME&COUNTER WEIGHT(DIESEL LR4B3-22)	
序号 Item No	图 号 Part No	零部件名称 Description	件数 Qty	备 注 Remark	CPCD45
1	COB21-07001	Pin 牵引销	1		
2	GB/T5782	Bolt 螺栓 M36×180	2	GB/T5782-2000	
3	GB/T93	Washer 垫圈 36	2	GB/T93-1987	
4	GB/T96.1	Washer 垫圈 36	2	GB/T96.1-2002	
5	COB21-30101	Counter Weight 平衡重	1		
6	COB21-02001	Frame 车架	1		
7	CKM35-24701	Cap, front axle support 支座盖	2		
8	GB/T93	Washer 垫圈 20	4	GB/T93-1987	
9	GB/T5785	Bolt 螺栓 M20×1.5×85	4	GB/T5785-2002	
10	GB/T5783	Bolt 螺栓 M16×35	4	GB/T5783-2000	
11	GB/T93	Washer 垫圈 16	4	GB/T93-1987	
12	GB/T97.1	Washer 垫圈 16	4	GB/T97.1-2002	
13	GB/T5786	Bolt 螺栓 M10×25	3	GB/T5786-2000	
14	GB/T93	Washer 垫圈 10	3	GB/T93-1987	
15	GB/T96.1	Washer 垫圈 10	3	GB/T96.1-2002	
16	COB21-04001	Plate 前板总成	1		
17	CQB4B-03001	Cabinet 仪表架总成	1		

图 50		车架与平衡重(铂金斯 1104D-44 发动机)			FRAME&COUNTER WEIGHT(PERKING 1104D-44)
序号 Item No	图 号 Part No	零部件名称 Description	件数 Q ty	备 注 Remark	CPCD45
1	COB21-07001	Pin 牵引销	1		
2	GB/T5782	Bolt 螺栓 M36×180	2	GB/T5782-2000	
3	GB/T93	Washer 垫圈 36	2	GB/T93-1987	
4	GB/T96.1	Washer 垫圈 36	2	GB/T96.1-2002	
5	COB21-30101	Counter Weight 平衡重	1		
6	COB21-02011	Frame 车架	1		
7	CKM35-24701	Cap, front axle support 支座盖	2		
8	GB/T93	Washer 垫圈 20	4	GB/T93-1987	
9	GB/T5785	Bolt 螺栓 M20×1.5×85	4	GB/T5785-2002	
10	GB/T5783	Bolt 螺栓 M16×35	4	GB/T5783-2000	
11	GB/T93	Washer 垫圈 16	4	GB/T93-1987	
12	GB/T97.1	Washer 垫圈 16	4	GB/T97.1-2002	
13	GB/T5786	Bolt 螺栓 M10×25	3	GB/T5786-2000	
14	GB/T93	Washer 垫圈 10	3	GB/T93-1987	
15	GB/T96.1	Washer 垫圈 10	3	GB/T96.1-2002	
16	COB21-04001	Plate 前板总成	1		
17	CQB4B-03001	Cabiet 仪表架总成	1		

图 51		车架与平衡重(锡柴 4110)			FRAME&COUNTER WEIGHT (CA4110)	
序号 Item No	图 号 Part No	零部件名称 Description	件数 Q ty	备 注 Remark	CPCD45	
1	COB21-07001	Pin 牵引销	1			
2	GB/T5782	Bolt 螺栓 M36×180	2	GB/T5782-2000		
3	GB/T93	Washer 垫圈 36	2	GB/T93-1987		
4	GB/T96.1	Washer 垫圈 36	2	GB/T96.1-2002		
5	COB21-30101	Counter Weight 平衡重	1			
6	COB21-02041	Frame 车架	1			
7	CKM35-24701	Cap, front axle support 支座盖	2			
8	GB/T93	Washer 垫圈 20	4	GB/T93-1987		
9	GB/T5785	Bolt 螺栓 M20×1.5×85	4	GB/T5785-2002		
10	GB/T5783	Bolt 螺栓 M16×35	4	GB/T5783-2000		
11	GB/T93	Washer 垫圈 16	4	GB/T93-1987		
12	GB/T97.1	Washer 垫圈 16	4	GB/T97.1-2002		
13	GB/T5786	Bolt 螺栓 M10×25	3	GB/T5786-2000		
14	GB/T93	Washer 垫圈 10	3	GB/T93-1987		
15	GB/T96.1	Washer 垫圈 10	3	GB/T96.1-2002		
16	COB21-04001	Plate 前板总成	1			
17	CQB4B-03001	Cabiet 仪表架总成	1			

图 52		车架与平衡重 (锡柴 4DX23/新柴/全柴发动机)			FRAME&COUNTER WEIGHT(4DX23/4D35ZG31/4C6-85U32)	
序号 Item No	图 号 Part No	零部件名称 Description	件数 Q ty	备 注 Remark	CPCD45	
1	COB21-07001	Pin 牵引销	1			
2	GB/T5782	Bolt 螺栓 M36×180	2	GB/T5782-2000		
3	GB/T93	Washer 垫圈 36	2	GB/T93-1987		
4	GB/T96.1	Washer 垫圈 36	2	GB/T96.1-2002		
5	C2B4M-30101	Counter Weight 平衡重	1			
6	C3B4I-02001	Frame 车架	1	4DX23		
-	C3B4I-02002	Frame 车架	1	4D35ZG31		
-	C3B4S-02002	Frame 车架	1	4C6-85U32		
7	CKM35-24701	Cap, front axle support 支座盖	2			
8	GB/T93	Washer 垫圈 20	4	GB/T93-1987		
9	GB/T5785	Bolt 螺栓 M20×1.5×85	4	GB/T5785-2002		
10	GB/T5783	Bolt 螺栓 M16×35	4	GB/T5783-2000		
11	GB/T93	Washer 垫圈 16	4	GB/T93-1987		
12	GB/T97.1	Washer 垫圈 16	4	GB/T97.1-2002		
13	GB/T5786	Bolt 螺栓 M10×25	3	GB/T5786-2000		
14	GB/T93	Washer 垫圈 10	3	GB/T93-1987		
15	GB/T96.1	Washer 垫圈 10	3	GB/T96.1-2002		
16	COB21-04001	Plate 前板总成	1			
17	CQB4B-03001	Cabiet 仪表架总成	1			

图 53		车架与平衡重 (锡柴 4DX23/新柴发动机)			FRAME&COUNTER WEIGHT(4DX23/4D35ZG31)
序号 Item No	图 号 Part No	零部件名称 Description	件数 Q ty	备 注 Remark	CPCD50S
1	COB21-07001	Pin 牵引销	1		
2	GB/T5782	Bolt 螺栓 M36×180	2	GB/T5782-2000	
3	GB/T93	Washer 垫圈 36	2	GB/T93-1987	
4	GB/T96.1	Washer 垫圈 36	2	GB/T96.1-2002	
5	COB22-20131	Counter Weight 平衡重	1		
6	C3B4K-02001	Frame 车架	1	4DX23	
-	C3B4S-02001	Frame 车架	1	4D35ZG31	
7	CKM35-24701	Cap, front axle support 支座盖	2		
8	GB/T93	Washer 垫圈 20	4	GB/T93-1987	
9	GB/T5785	Bolt 螺栓 M20×1.5×85	4	GB/T5785-2002	
10	GB/T5783	Bolt 螺栓 M16×35	4	GB/T5783-2000	
11	GB/T93	Washer 垫圈 16	4	GB/T93-1987	
12	GB/T97.1	Washer 垫圈 16	4	GB/T97.1-2002	
13	GB/T5786	Bolt 螺栓 M10×25	3	GB/T5786-2000	
14	GB/T93	Washer 垫圈 10	3	GB/T93-1987	
15	GB/T96.1	Washer 垫圈 10	3	GB/T96.1-2002	
16	COB21-04001	Plate 前板总成	1		
17	CQB4B-03001	Cabiet 仪表架总成	1		

图 55		液压油箱(锡柴 4110,4DX23)			HYDRAULIC OIL TANK	
序号 Item No	图 号 Part No	零部件名称 Description	件数 Q ty	备 注 Remark	CPCD45、CPCD50S	
1	COK05-04401	Respirator 呼吸器	1			
2	COF05-04401	Hose. L. P 胶管 12X1-50	1			
3	0d20-JB8870	Clamp 卡箍 ϕ 12-20	2	JBT8870-1999		
4	COK21-01011	Cap 油盖	1			
5	COK21-52001	Cover 液压油箱盖板总成	1			
6	COK05-24102	Shim 盖板垫	1			
7	08-JBT982	Shim 组合垫圈 8	8	JBT982-1977		
8	0M8×20-	Bolt 螺栓 M8×20	8	GB/T5783-2000		
	GB/T5783					
9	0M8-GB/T	Nut 锁紧螺母 M8	2	GB/T6184-2000		
	6184-2000					
10	COK01-21301	oil Fliter 滤油芯	2			
11	COF96-20201	Plug 内六角螺钉	1			
12	020-JB982	Shim 组合垫圈 20	1	JB982-1977		

图 56		操纵杆总成			VALVE CONTROL LINKAGE	
序号 Item No	图 号 Part No	零部件名称 Description	件数 Qty	备 注 Remark	CPCD45、CPCD50S	
1	COK29-03301	Control valve 多路阀	1			
2	O10-GB/T93	Washer 垫圈 10	4	GB/T93-87		
3	OM10-GB/T 6170-2000	Nut 螺母 M10	4	GB/T6170-2000		
4	COK42-SH005	Bracket 阀杆支架	1			
5	COK21-31301	Connector 接头	AR			
6	O8-GB/T882 -2000	Pin roll 销轴 8X24	AR	GB/T882-2000		
7	O3×16-GB/T 91-2000	Pin 开口销 3×16	AR	GB/T91-2000		
8	COK21-05201	Joint 拉杆	AR			
9	OM10×25-GB 5783-2000	Bolt 螺栓 M10×25	4	GBT5783-2000		
10	COK01-20801	Konb 手柄	AR			
11	COK42-01501	lift Lever 升降操纵杆	1			
12	O8-GB/T97.1	Washer 垫圈 8	AR	GB/T97.1		
13	O12-GBT97.1	Washer 垫圈 12	4	GB/T97.1		
14	COK01-21001	Rubber 减震垫	4			
15	OM12×50-GB T5783-2000	Bolt 螺栓 M12×50	4	GBT5783-2000		
16	OM10-GB6170	Nut 螺母 M12	4	GB/T6170-2000		
17	O12-GB/T93	Washer 垫圈 12	4	GB/T93-87		
18	COK01-20901	Bushing 套筒	4			
19	OM6×12-GB T5783-2000	Bolt 螺栓 M6×12	1	GB/T5783-2000		
20	O6-GB/T93	Washer 垫圈 6	1	GB/T93-87		

图 57 液压系统 (LR4B3-22& PERKING 1104D-44)

序号 Item No	图号 Part No	零部件名称 Description	件数 Qty	备注 Remark
1	COK42-02101	Hose H. P 高压胶管	2	
2	COK42-02201	Hose H. P 高压胶管	2	
3	COK42-02301	Steel tube 倾斜钢管总成 I	1	
4	COK05-02401	Ctip 钢管卡	4	
5	OM8×25-GB T5783-2000	Bolt 螺栓 M8×25	5	GB/T5783
6	08-GB93	Washer 弹簧垫圈 8	5	GB93-87
7	COK42-02401	Steel tube 倾斜钢管总成 II	1	
8	COK21-22001	Connector G3/4-M27K 直角接头	2	
9	COK42-SH002	Valve control 操纵杆总成	1	
10	COK21-21701	Connector M16-M18K 直角接头	1	
11	OTBA-068	Connector M30-M18K 直通接头	2	
12	COK99-02801	Connector 直角接头 V	AR	
13	COK99-02901	Connector 直角接头 IV	AR	
14	OTBA-042	Connector 吸油直通接头	1	
15	Od50-JB/T 8870	Clamp 蜗轮蜗杆卡箍 φ32-50	6	JB/T8870
16	COK21-SH006	Hose L. P 多路阀回油管	1	
17	COK21-34701	Hose L. P 回油管	1	
18	Od25-JB8870	Clamp 蜗轮蜗杆卡箍 φ16-25	4	JB/T8870
19	COK21-20301	Hose L. P 转向器回油管	1	
20	COK21-04001	Hydraulic oil tank 液压油箱	1	
21	COK21-20401	Hose L. P 吸油管 I	1	
22	COK21-02801	Flange 前泵进油口法兰	1	
23	OM10×25- GB/T5783	Bolt 螺栓 M10×25	16	GB/T5783-2000
24	010-GB93	Washer 弹簧垫圈 10	1	GB93

HYDRAULIC SYSTEM (LR4B3-22& PERKING 1104D-44)

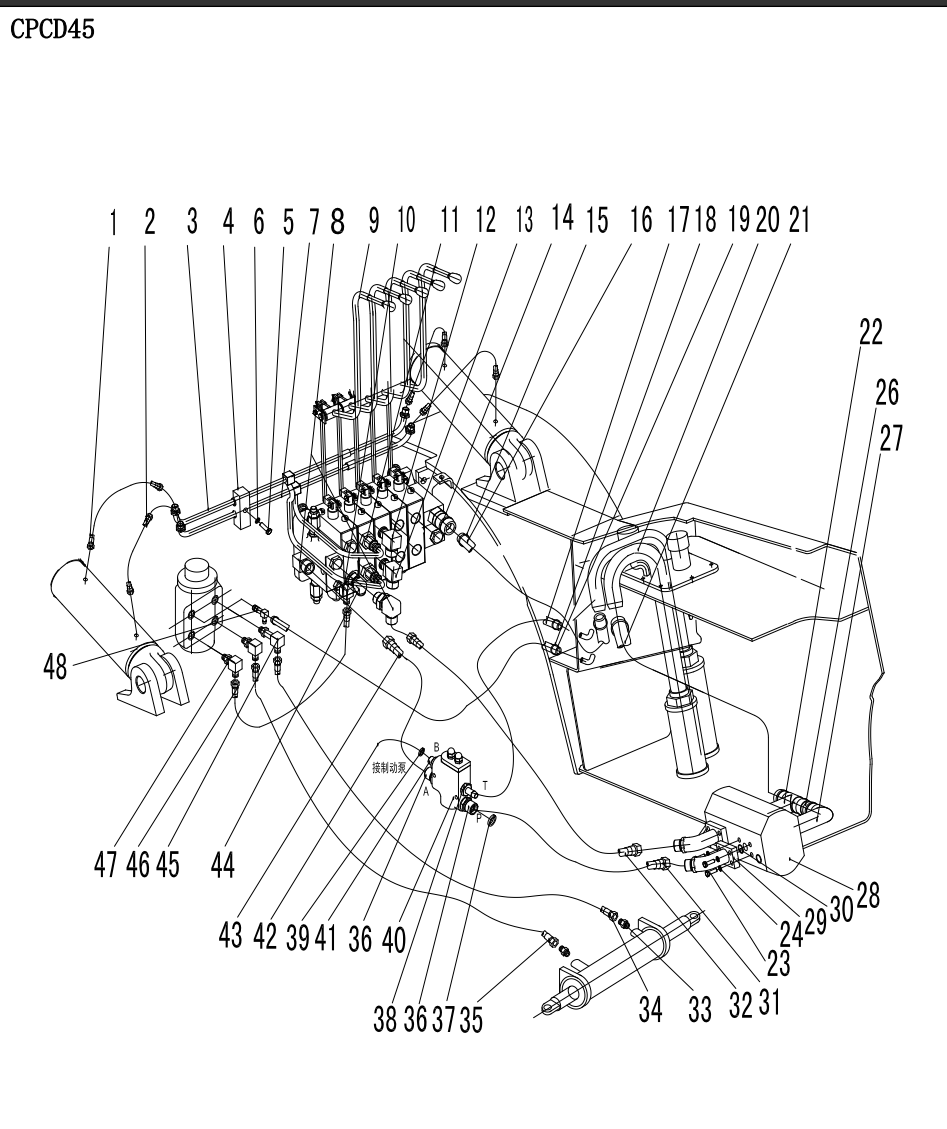


图 57 液压系统 (LR4B3-22& PERKING 1104D-44)

序号 Item No	图号 Part No	零部件名称 Description	件数 Qty	备注 Remark
25	036.5×3.55	O-ring 0 形圈 36.5 (内) ×3.55	2	GBT3452.1
26	COK21-20501	Hose L.P 吸油管 II	1	
27	COK21-02901	Flange 后泵进油口法兰	1	
28	COK21-03001	Pump 齿轮泵 CBQ-F532-AFHX	1	
29	COK21-21201	Flange 油泵出油口法兰	2	
30	030×3.55	O-ring 0 形圈 30 (内) ×3.55	2	GBT3452.1
31	COK21-21401	Hose H.P 高压胶管	1	
32	COK21-21501	Hose H.P 高压胶管	1	
33	OTBA-062	Connector M16-M18K 直通接头	2	
34	COK21-21901	Hose H.P 高压胶管	1	
35	COK21-21801	Hose H.P 高压胶管	1	
36	COK21-70301	Connector M22-M27K 直通接头	2	
37	O22-JB/T982	Washer 组合垫圈 22	2	JB/T982
38	COK21-70201	Connector M18×1.5 回油接头	1	
39	O18-JB/T982	Washer 组合垫圈 18	2	JB/T982
40	COK21-22101	branch valve 单稳分流阀	1	
41	COK21-70101	Connector M18-M18 直通接头	1	
42	COK21-21101	Hose H.P 高压胶管	1	
43	COK21-21301	Hose H.P 高压胶管	1	
44	OTBA-055	Connector M30-M27K 直角接头	1	
45	OTBA-066	Connector M20-M18K 直角接头	1	
46	COK21-21601	Hose H.P 高压胶管	1	
47	OTBA-064	Connector M20-M18K 直角接头	2	
48	OTBA-023	Connector 回油接头	1	

HYDRAULIC SYSTEM (LR4B3-22& PERKING 1104D-44)

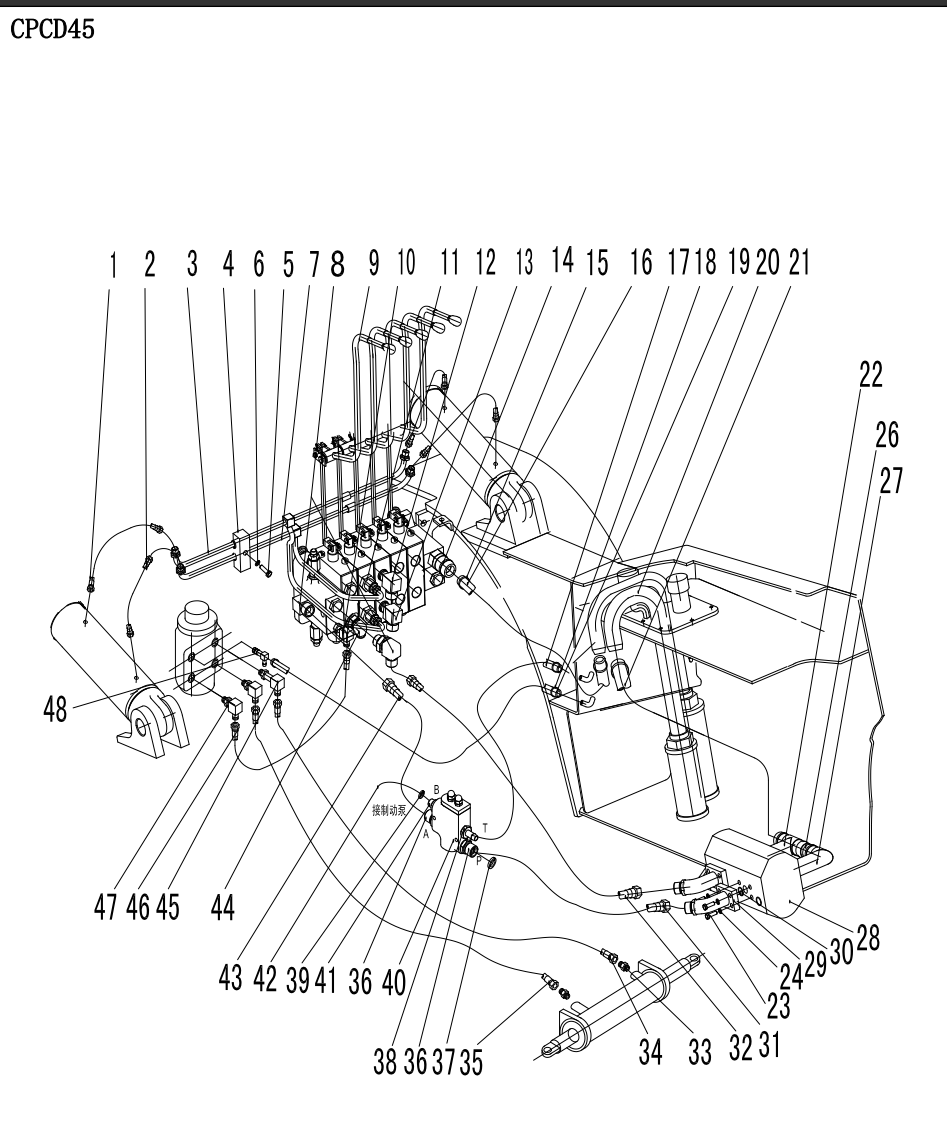


图 58

液压系统(锡柴 4110&4DX23)

HYDRAULIC SYSTEM(CA4110&4DX23)

序号 Item No	图 号 Part No	零部件名称 Description	件数 Q ty	备 注 Remark
1	COK42-02201	Hose H. P 高压胶管	2	
2	COK42-02101	Hose H. P 高压胶管	2	
3	COK99-25501	Clip 钢管卡	2	
4	OM8×30-GB T5783-2000	Bolt 螺栓 M8×30	2	GB/T5783
5	08-GB93	Washer 弹簧垫圈 8	2	GB93-87
6	COK42-02301	Steel tube 倾斜钢管总成 I	1	
7	COK42-02401	Steel tube 倾斜钢管总成 II	1	
8	COK21-22001	Connector G3/4-M27K 直角接头	2	
9	COK21-21701	Connector M16-M18K 直角接头	1	
10	COK42-SH002	Valve control 操纵杆总成	1	
11	OTBA-068	Connector M30-M18K 直通接头	2	
12	Od50-JB/T 8870	Clamp 蜗轮蜗杆卡箍 φ32-50	6	JB/T8870
13	OTBA-089	Connector M33×2 吸油直通接头	1	
14	C2K41-A7011	Hose L. P 多路阀回油管	1	
15	C2K41-06001	Hose L. P 多路阀供油高压胶管 I	1	
16	C2K41-15001	Gear Pump 前齿轮泵	1	
17	C2K41-09001	Flange 前齿轮泵进油法兰	1	
18	COK21-22001	Connector G3/4-M27K 直角接头	2	
19	C2K41-16001	Gear Pump 后齿轮泵	1	
20	C2K41-10001	Flange 后齿轮泵进油法兰	1	
21	C2K41-03001	Hose L. P 后泵吸油管	1	
22	C2K41-02001	Hose L. P 前泵吸油管	1	
23	C2K41-14001	Hydraulic oil tank 液压油箱	16	
24	Od25-JB/T 8870	Clamp 蜗轮蜗杆卡箍 φ16-25	4	JB/T8870

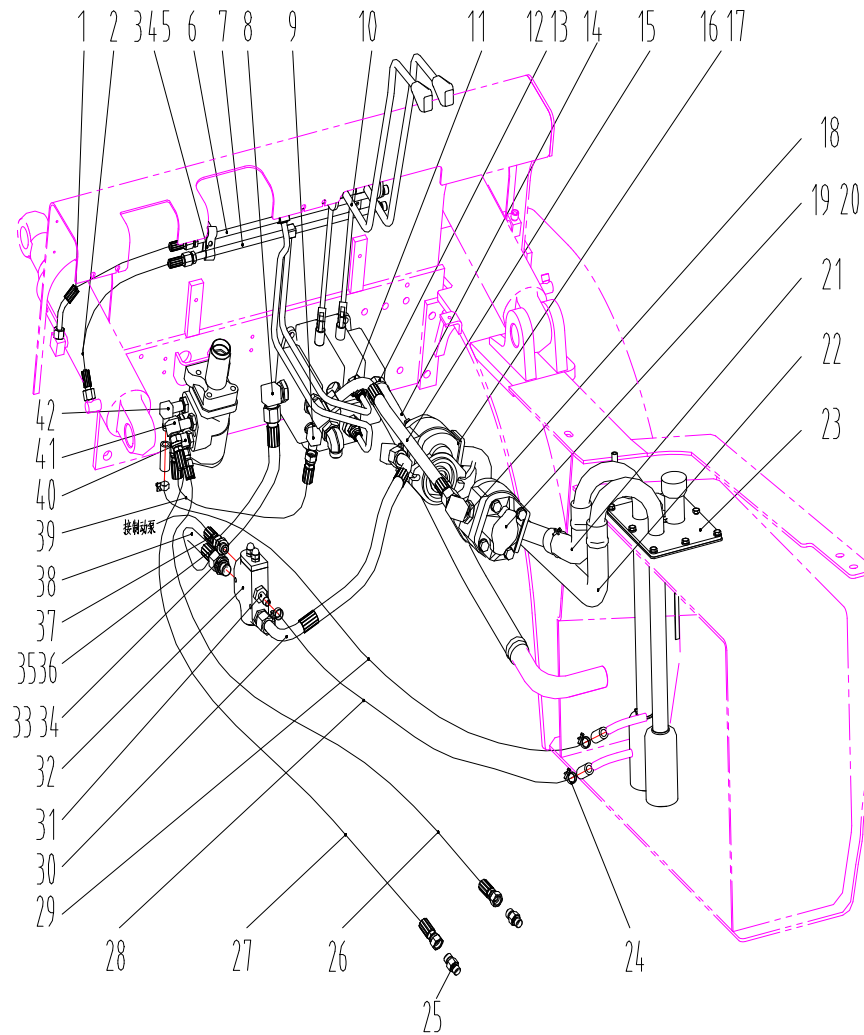


图 59

基本型门架安装图

序号 Item No	图号 Part No	零部件名称 Description	件数 Qty	备注 Remark
01	CKM35-SH002	Outside assembly 外门架总成	1	
02	012-GBT93	Washer 弹簧垫圈 12	2	GB/T93-1987
03	OM12×1.25× 35-GBT5786	Bolt 螺栓 M12×1.25×35	2	GB/T5786-2000
04	OM12×1.25× 90-GBT5785	Bolt 螺栓 M20×1.5×90	2	GB/T5785-2000
05	020-GB93	Washer 弹簧垫圈 20	4	GB93-1987
06	CKM35-24701	Bearing cover 支座盖	2	
07	CKM35-24801	Bushing 轴衬	2	
08	OM10×1 -JBT7940.1	Fitting 油杯 M10×1	2	
09	CKM35-03801	Pin 倾斜缸销轴	2	
10	010-GB93	Washer 弹簧垫圈 10	2	GB93-1987
11	OM10×1.25× 20-GBT5785	Bolt 螺栓 M10×1.25×20	2	GB/T5785-2000
12	012-GBT97.1	Washer 垫圈 12	6	GB/T97.1-1986
13	012-GB93	Washer 弹簧垫圈 12	4	
14	OM12×1.25 -GBT6171	Nut 螺母 12×1.25	6	GB/T6171-2000
15	OM12×1.25× 35-GBT5786	Bolt 螺栓 M12×1.25×35	2	GB/T5786-2000
16	CKM35-24001	Support 油缸支撑块	2	
17	CKM35-23901	Rubber 橡胶垫块	2	
18	C2M4A-07031	Bolt U型螺栓	2	
19	CKM35-23401	Washer 垫圈	8	
20	CKM35-23301	Washer 垫块	8	

MAST (KM35)

CPCD45、CPCD50S

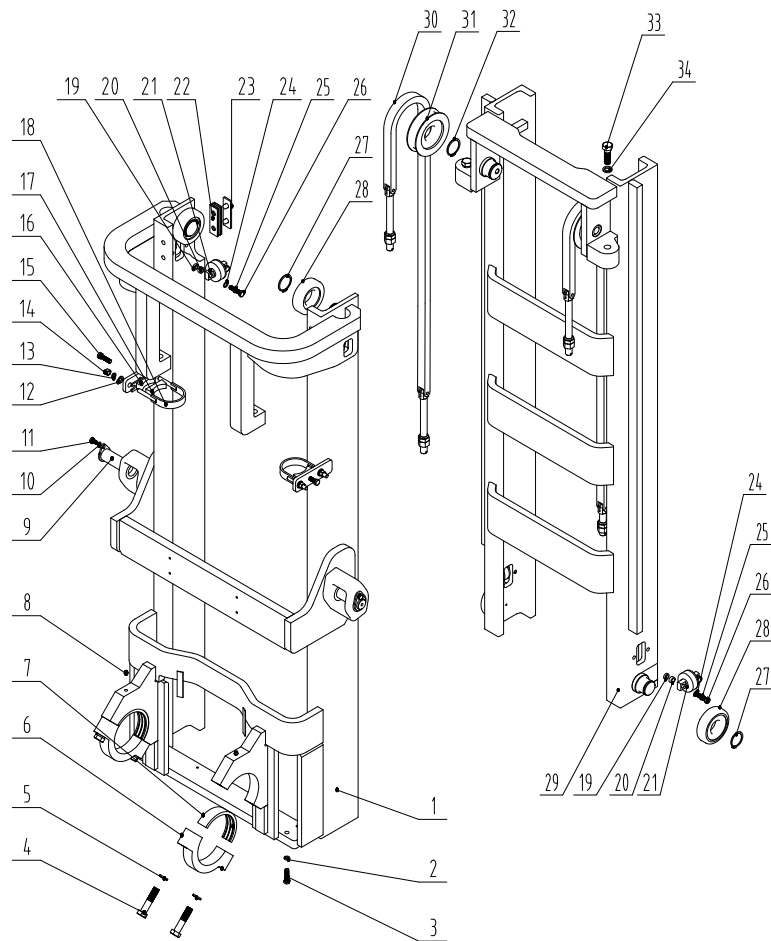


图 59		基本型门架安装图			MAST(KM35)
序号 Item No	图 号 Part No	零部件名称 Description	件数 Q'ty	备 注 Remark	CPCD45、CPCD50S
21	CKM35-02701	Shan 侧滚轮组	4		
22	CKM35-23601	Washer 调整垫片	2		
23	CKM35-23501	Limit the slider 限位滑块	2		
24	012-GBT97.1	Washer 垫圈 12	8	GB/T97.1-1987	
25	012-GB93	Washer 弹簧垫圈 12	8	GB93-1987	
26	0M20×1.25×50-GBT5785	Bolt 螺栓 M12×1.25×50	8	GB/T5785-2000	
27	050-GBT894.1	Snap ring 弹性挡圈 50	2	GB/T894.1-1986	
28	C2M4A-A0301	Roller 主滚轮	4		
29	CKM35-SH005	Mast inner 内门架总成	1		
30	CKM35-SH014	Chain 链条总成	2		
31	CKM35-03001	Sheave 链轮	2		
32	055-GBT894.1	Snap ring 弹性挡圈 55	2	GB/T894.1-1986	
33	0M20×1.5×60-GBT5786	Bolt 螺栓 M20×1.5×60	2	GB/T5786-2000	
34	020-GB93	Washer 弹簧垫圈 20	2	GB93-1987	

图 60

门架管路系统

HYDRAULIC SYSTEM MAST

序号 Item No	图号 Part No	零部件名称 Description	件数 Qty	备注 Remark
01	C2M4A-A0201	Tube Vinyl 胶管 d12×L1	1	
02	C2M4A-A0211	Tube Vinyl 胶管 d12×L2	1	
03	OTLE-091	Band 尼龙扎带	6	
04	CKM35-02801	Hose H.P. 高压胶管	1	
05	CKM35-04801	Hose H.P. 钢管总成	1	
06	CSM09-25401	Clip 管卡	1	
07	OM8×20- GBT5786	Bolt 螺栓 M8×20	1	GB/T5786-2000
08	O8-GB93	Washer 弹簧垫片 8	1	GB93-1987
09	C2M4A-01941	Flow regulator 限速阀	1	
10	O22.4×3.55 -GBT3452.1	O-ring 0形圈 22.4(内)×3.55	1	GB/T3452.1-1992
11	OTBA-046	Three Way 三通总成	1	
12	C2M4A-01961	Hose H.P. 高压胶管	1	
13	C2M4A-01981	Tube Vinyl 胶管 d18×1200	1	
14	Od50-JBT8870	Clip 蜗轮蜗杆卡箍 φ32-50	2	JB/T8870-1999
15	C2M4A-01991	Three Way 回油接头	1	
16	φ14×10× 0.8T-Q673B	Clip 弹性卡箍	4	

CPCD45、CPCD50S

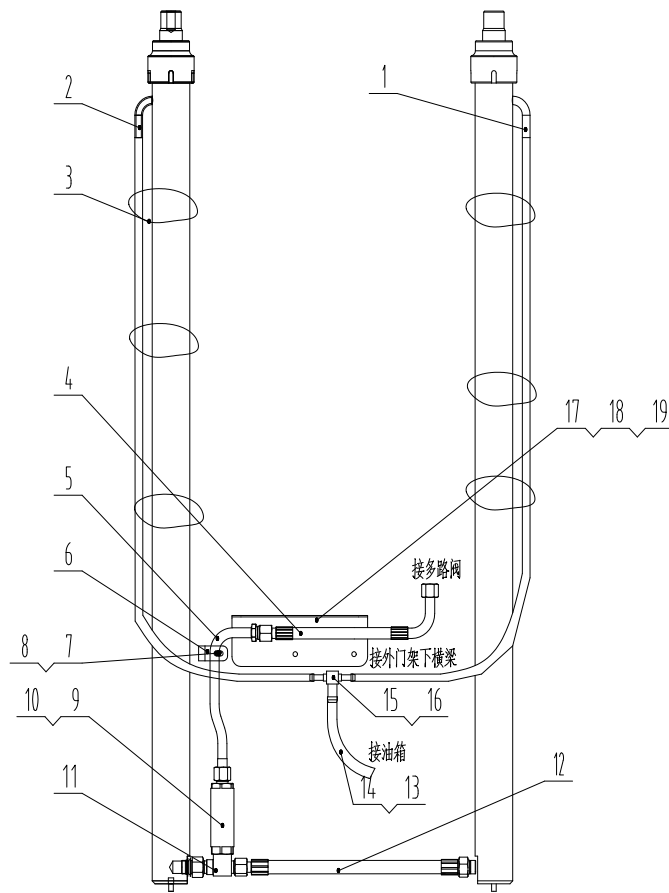


图 61		货叉及货叉架		FORK—LIFT BRACKET	
序号 Item No	图 号 Part No	零部件名称 Description	件数 Qty	备 注 Remark	CPCD45、CPCD50S
01	C2M4A-A0241	Backrest 挡货架	1		
02	0M14×30- GBT5786	Bolt 螺栓 M14×30	8	GB/T5786-2000	
03	014-GB93	Washer 垫圈 14	8	GB93-1987	
04	0M12×1.5× 50-GBT5786	Bolt 螺栓 M12×1.5×50	12	GB/T5786-2000	
05	012-GB93	Washer 弹簧垫圈 12	12	GB93-1987	
06	CKM35-02701	Retaining roller 侧滚轮组	6		
07	CKM35-23301	Washer 垫块	12		
08	CKM35-23401	Washer 垫圈	12		
09	CKM35-02801	End roller 主滚轮	6		
10	050-GB894.1	Snap ring 挡圈 50	6	GB/T894.1-1986	
11	CKM35-SH025	Lift Bracket 货叉架	1		
12	CKM35-03701	Fork 货叉	2		

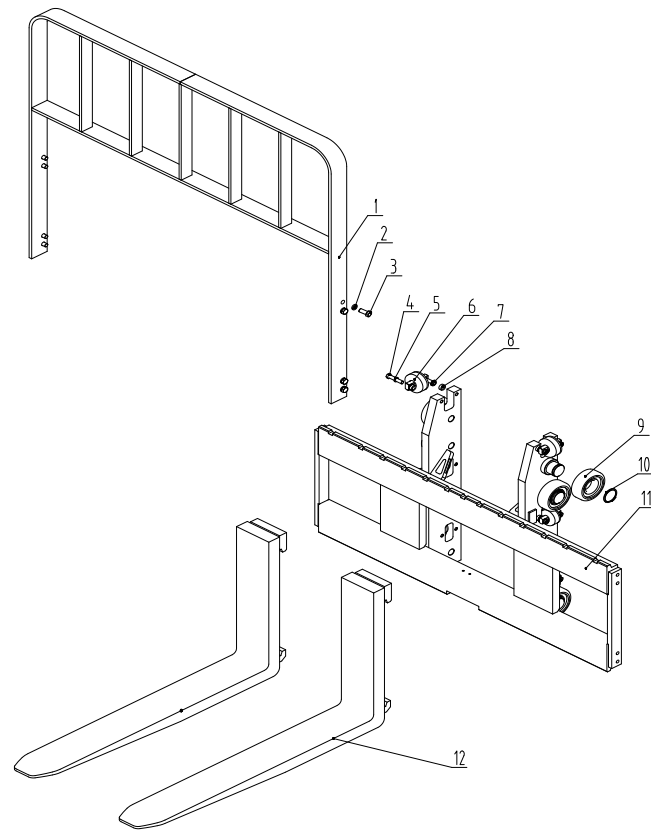
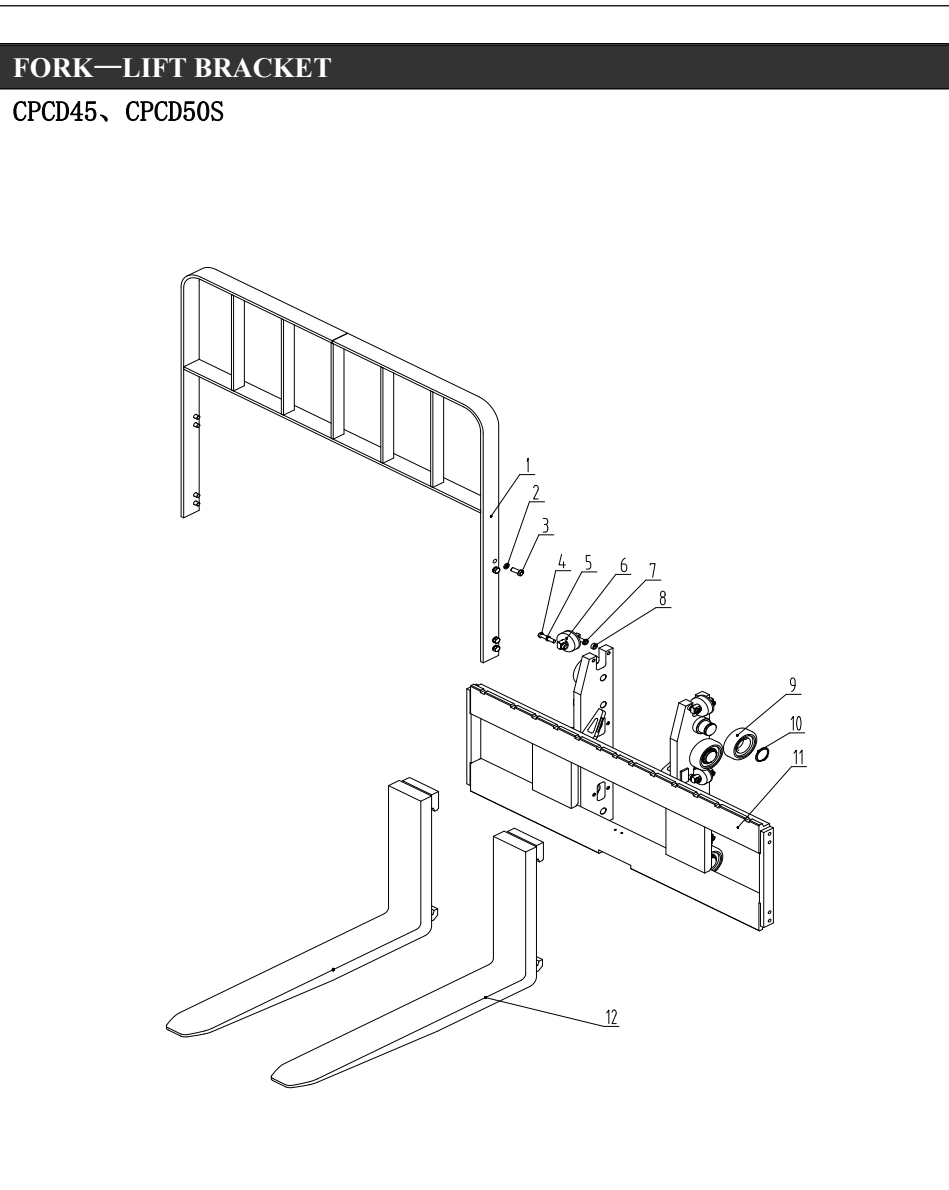


图 63		两级全自由门架			MAST(BM4A)	
序号 Item No	图 号 Part No	零部件名称 Description	件数 Qty	备 注 Remark	CPCD45、CPCD50S	
01	CBM4A-A0021	Outside assembly 外门架总成	1			
02	OM20×1.5×90-GBT5785	Bolt 螺栓 M20×1.5×90	4			
03	020-GB93	Washer 弹簧垫圈 20	4			
04	C2M4A-01011	Bearing cover 支座盖	2			
05	C2M4A-01021	Bushing 轴衬	2			
06	OM10×1-JBT7940.1	Fitting 油杯 M10×1	2	JB/T7940.1		
07	C2M4A-01031	Pin 倾斜缸销轴	2			
08	010-GB93	Washer 弹簧垫圈 10	2			
09	OM10×1.25×20-GBT5785	Bolt 螺栓 M10×1.25×20	2			
10	C2M3A-A7031	Washer 调整垫片 I	2			
11	C2M3A-02011	Limit the slider 限位滑块	2			
12	C2M3A-02041	Washer 调整垫块 I	4			
13	C2M3A-A7041	Washer 调整垫片 II	4			
14	C2M4A-02031	Retaining roller 侧滚轮组	4			
15	012-GB93	Washer 垫圈 12	8			
16	OM12×1.25×50-GBT5785	Bolt 螺栓 M12x1.25x50	8			
17	050-GBT894.1	Snap ring 弹性挡圈 50	4	GBT894.1-1986		
18	C2M4A-A0301	Roller 主滚轮	4			
19	CBM4A-A0031	Mast inner 内门架总成	1			

序号 Item No	图号 Part No	零部件名称 Description	件数 Qty	备注 Remark
01	C2M4A-A0241	Backrest 挡货架	1	
02	0M14×30- GBT5786	Bolt 螺栓 M14×30	8	GB/T5786-2000
03	014-GB93	Washwr 垫圈 14	8	GB93-1987
04	0M12×1.5× 50-GBT5786	Bolt 螺栓 M12×1.5×50	12	GB/T5786-2000
05	012-GB93	Washwr 弹簧垫圈 12	12	GB93-1987
06	CKM35-02701	Retaining roller 侧滚轮组	6	
07	CKM35-23301	Washer 垫块	12	
08	CKM35-23401	Washer 垫圈	12	
09	CKM35-02801	Roller 主滚轮	6	
10	050-GB894.1	Snap ring 挡圈 50	6	
11	CBM4A-A0041	Lift bracket 货叉架	1	
12	C2M4A-A0221	Fork 货叉	2	



序号 Item No	图号 Part No	零部件名称 Description	件数 Q'ty	备注 Remark
01	CBM4A-A0091	Cylinder Body 前升降油缸	1	
02	CBM4A-01021	Clip 前缸固定卡	1	
03	014-GB93	Washer 垫圈 14	2	GB93-1987
04	0M14×1.5×30-GBT5786	Bolt 螺栓 14×1.5×30	2	GB/T5786-2000
05	CBM4A-01011	前缸缸头座	1	
06	CBM6A-01031	Stopper 护链板	1	
07	020-GB93	Washer 弹垫 20	1	GB93-1987
08	0M20×1.5×70-GBT5786	Bolt 螺栓 M20×1.5×70	1	GB/T5786-2000
09	050-GB894.1	Snap ring 轴用弹性挡圈-50A型	2	
10	CCM4A-11001	Sheave 782311 链轮	2	
11	CBM4A-A0101	Chain LH1634 链条总成	2	
12	020-GB93	Washer 弹垫 20	1	GB93-1987
13	0M20×1.5×50-GBT5786	Bolt 螺栓 M20×1.5×50	1	GB/T5786-2000

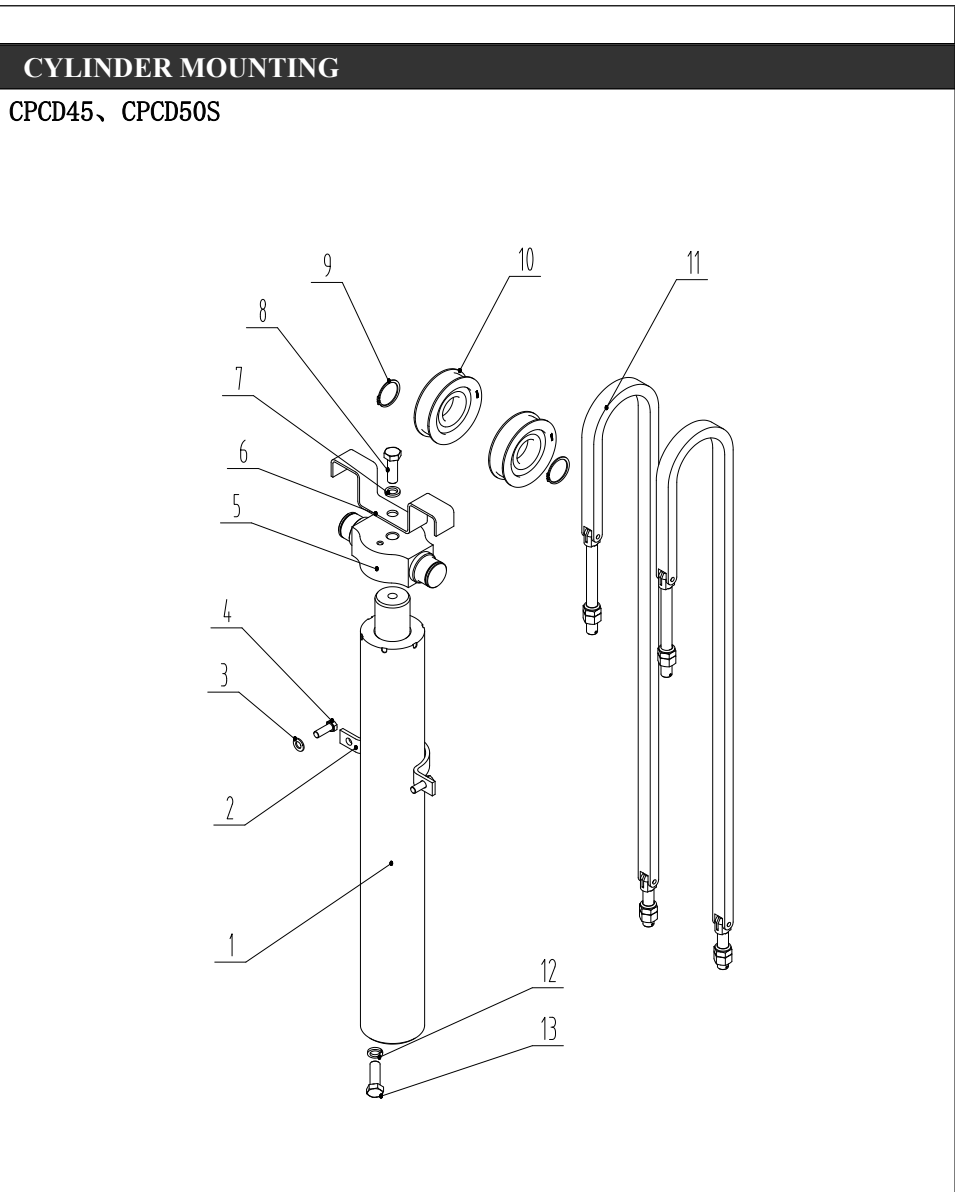


图 67		后起升缸安装			LIFT CYLINDER MOUNTING
序号 Item No	图 号 Part No	零部件名称 Description	件数 Qty	备 注 Remark	CPCD45、CPCD50S
01	OM12×1.25× 35-GBT5786	Bolt 螺栓 M12×1.25×35	2	GB/T5786-2000	
02	012-GB93	Washer 弹垫 12	2	GB93-1987	
03	CBM4A-A0071	Cylinder body 后起升油缸（左）	1		
04	OM20×1.5× 50-GBT5786	Bolt 螺栓 M20×1.5×50	2	GB/T5786-2000	
05	020-GB93	Washer 弹垫 20	2	GB93-1987	
06	C2M4A-07031	Bolt U型螺栓	2		
07	C2M4A-07041	Washer 橡胶垫块	2		
08	C2M4A-07051	Support 油缸支撑块	2		
09	012-GBT97.1	Washer 垫圈 12	4	GB/T97.1-1986	
10	OM12×1.25- GBT6171	Nut 螺母 M12×1.25	6	GB/T6171-2000	
11	OM12×1.25 -GBT5786	Bolt 螺栓 M12×1.25×35	2	GB/T5786-2000	
12	CBM4A-A0081	Cylinder body 后起升油缸（右）	1		

序号 Item No	图号 Part No	零部件名称 Description	件数 Qty	备注 Remark
01	CBM4A-A0021	Outside assembly 外门架总成	1	
02	C2M4A-01011	Bearing cover 支座盖	2	
03	0M20×1.5×90-GBT5785	Bolt 螺栓 M20×1.5×90	4	GB/T5785-2000
04	020-GB93	Washer 弹簧垫圈 20	4	GB93-1987
05	C2M4A-01021	Bushing 轴衬	2	
06	0M10×1-JBT7940.1	Fitting 油杯 M10×1	2	
07	C2M4A-01031	Pin 倾斜缸销轴	2	
08	010-GB93	Washer 弹簧垫圈 10	2	GB93-1987
09	0M10×1.25×20-GBT5785	Bolt 螺栓 M10×1.25×20	2	GB/T5785-2000
10	C2M4A-A0301	Roller 主滚轮	4	
11	050-GBT894.1	Snap ring 弹性挡圈 50	4	GBT894.1-1986
12	C2M3A-A7031	Washer 调整垫片 I	2	
13	C2M3A-02011	Limit the slider 限位滑块	2	
14	C2M3A-02041	Washer 调整垫块 I	4	
15	C2M3A-A7041	Washer 调整垫片 II	4	
16	C2M4A-02031	Retaining roller 侧滚轮组	4	
17	012-GB93	Washer 垫圈 12	8	GB93-1987
18	0M12×1.25×50-GBT5785	Bolt 螺栓 M12x1.25x50	8	GB/T5785-2000
19	CCM4A-A0031	中门架总成	1	
20	CCM4A-A0041	Mast inner 内门架总成	1	

MAST (CM4A)

CPCD45、CPCD50S

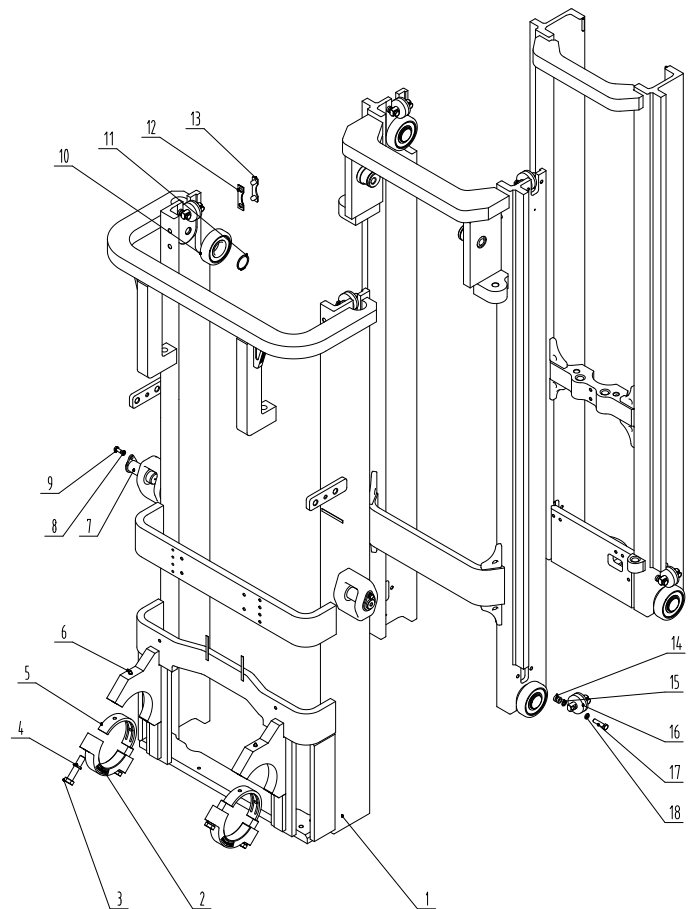
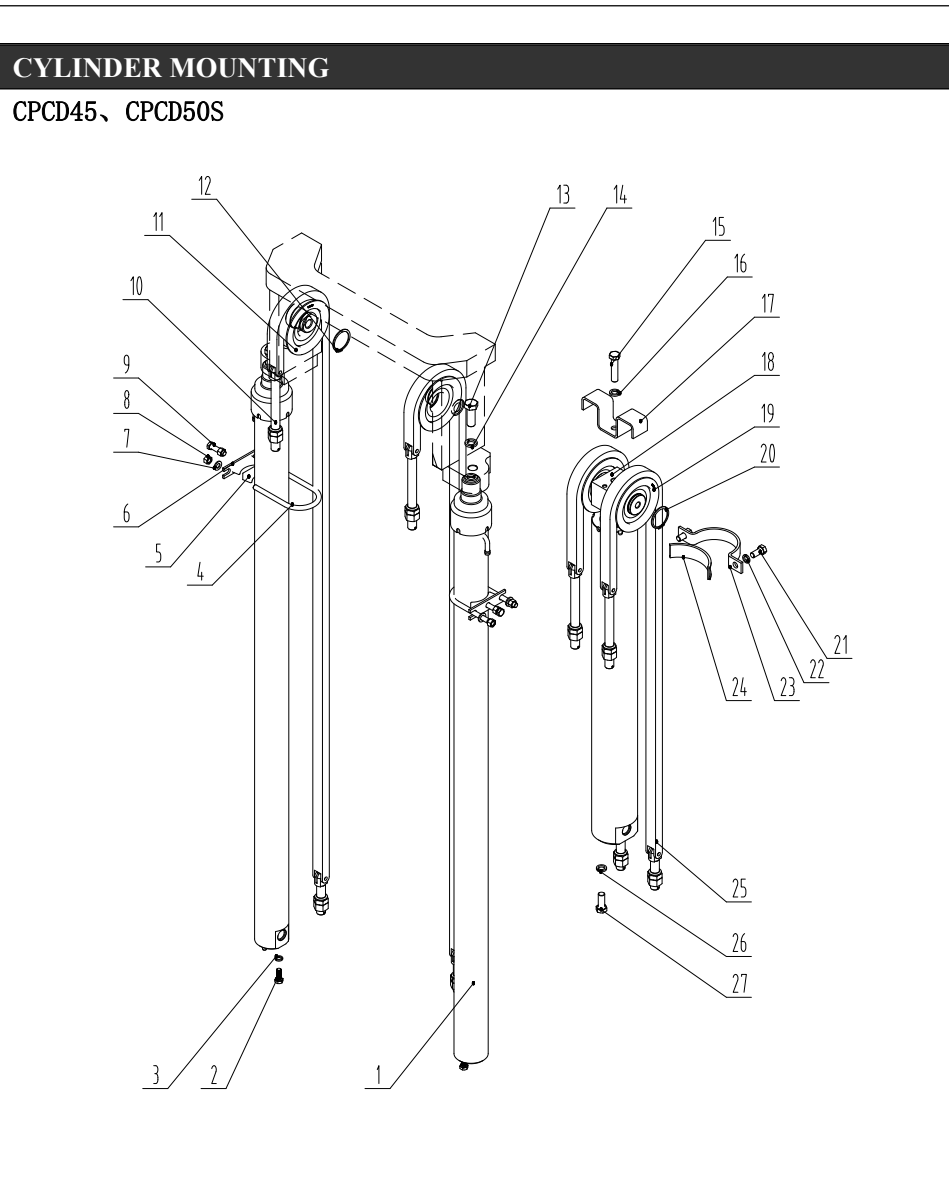


图 69		门架管路系统			HYDRAULIC SYSTEM MAST	
序号 Item No	图号 Part No	零部件名称 Description	件数 Qty	备注 Remark	CPCD45、CPCD50S	
01	CKM35-02801	Hose H. P. 高压胶管	1			
02	CCM4A-16201	Hose H. P. 钢管总成	1			
03	C2M4A-01941	Flow regulator 限速阀	1			
04	022.4×3.55 -GB3452.1	O-ring 0形圈 22.4(内)×3.55	1			
05	0TBA-046	Three Way 三通总成	2			
06	022×2.4- GB1235	O-ring 0形圈 22(外)×2.4	8			
07	0M10×1.25× 20-GBT5786	Bolt 螺栓 M10×1.25×20	3	GB/T5786-2000		
08	010-GB93	Washer 弹簧垫圈	10	GB93-1987		
09	CCM4A-18001	Hose H. P. 高压胶管 I	1			
10	C2M4A-01091	Plate 护板	1			
11	CCM4A-22001	Hose H. P. 前缸钢管总成	1			
12	C2M4A-01971	Connector M27-M27A 直通接头	1			
13	CCM4A-19001	Hose H. P. 高压胶管 II	1			
14	0M10×30- GBT70	Bolt 内六角螺钉 M10×30	2	GB/T70-2000		
15	CCM4A-16021	Connector 直通接头	1			
16	CCM4A-A0101	Hose H. P. 高压胶管 III	1			
17	CCM4A-16051	Washer 垫圈	1			
18	CCM4A-16031	后缸管轮	1			
19	CCM4A-16041	Pin 管轮安装销	1			

序号 Item No	图号 Part No	零部件名称 Description	件数 Qty	备注 Remark
01	CCM4A-A0091	Cylinder body 后升降油缸	2	
02	0M12×1.25×30-GBT5786	Bolt 螺栓 M12×1.25×30	2	GB/T5786-2000
03	012-GB93	Washer 弹簧垫圈	12	GB93-1987
04	C2M4A-07031	Bolt U型螺栓	2	
05	CKM35-23901	Rubber 橡胶垫块	2	
06	CKM35-24001	Support 油缸支撑块	2	
07	012-GBT97.1	Washer 垫圈	12	GB/T97.1-1986
08	012×1.25-GBT6171	Nut 螺母 12×1.25	6	GB/T6171-2000
09	0M12×1.25×35-GBT5786	Bolt 螺栓 M12×1.25×35	2	GB/T5786-2000
10	CCM4A-A0131	Chain 后缸链条	2	
11	CCM4A-11001	Sheave 782311 链轮	2	
12	055-GBT894.1	Snap ring 弹性挡圈	55	GB93-1987
13	0M20×1.5×70-GBT5785	Bolt 螺栓 M20×1.5×70	2	GB/T5785-2000
14	020-GB93	Washer 弹簧垫圈	20	GB93-1987
15	0M16×1.5×70-GBT5786	Bolt 螺栓 M16×1.5×70	1	GB/T5786-2000
16	016-GB93	Washer 弹簧垫圈	16	GB93-1987
17	CCM4A-01021	Stopper 护链板	1	
18	CCM4A-16061	前缸座	1	
19	CCM4A-11001	Sheave 782311 链轮	2	
20	055-GBT894.1	弹性挡圈 55	2	GB93-1987
21	014	Washer 弹簧垫圈	14	



序号 Item No	图号 Part No	零部件名称 Description	件数 Qty	备注 Remark
01	C2M4A-A0241	Backrest 挡货架	1	
02	0M14×30- GBT5786	Bolt 螺栓 M14×30	8	GB/T5786-2000
03	014-GB93	Washwr 垫圈 14	8	GB93-1987
04	0M12×1.5× 50-GBT5786	Bolt 螺栓 M12×1.5×50	12	GB/T5786-2000
05	012-GB93	Washwr 弹簧垫圈 12	12	GB93-1987
06	CCM4A-05001	Retaining roller 侧滚轮组	6	
07	CKM35-23301	Washer 垫块	12	
08	CKM35-23401	Washer 垫圈	12	
09	CCM4A-A0031	Roller 主滚轮	6	
10	050-GB894.1	Snap ring 挡圈 50	6	
11	CCM4A-A0141	Lift bracket 货叉架	1	
12	C2M4A-A0221	Fork 货叉	2	

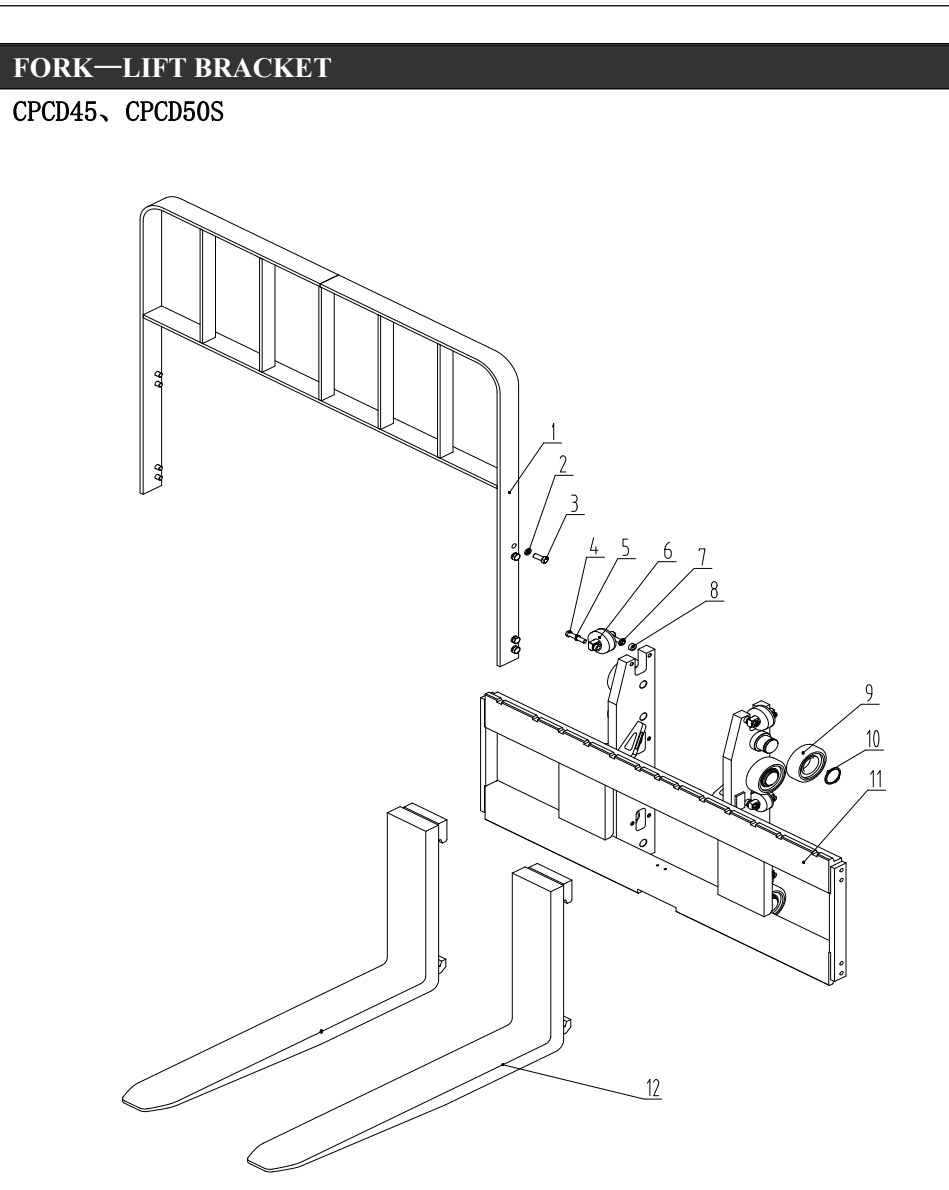


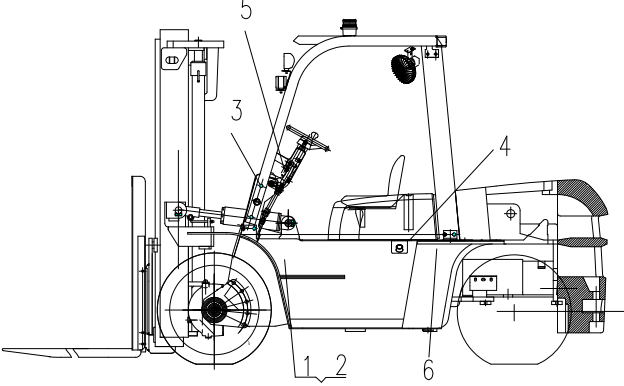
图 72		电气系统 (C0D94-00002)		ELECTRIC BOX (C0D94-00002)	
序号 Item No	图 号 Part No	零部件名称 Description	件数 Qty	备 注 Remark	CPCD45
1	COD94-02002	Wicking 整车线束	1	配洛托 4108	
-	COD94-39002	Wicking 整车线束	1	配铂金斯 NK75104	
2	COD94-02012	Wicking 整车线束	1	配洛托 4108	
-				电液换向用	
3	COD94-09001	Head guard harness 前护顶架线束	2		
-					
4	COD34-36001	Power Relay 电源继电器	1	整车线束配插	
5	COD94-25001	Electric stall Wicking 电熄火过渡线	1	选配	
-					
6	COD94-26001	Electric stall 电熄火包	1	选配	

图 74		电气系统 (C0D94-00002)			ELECTRIC BOX (C0D94-00002)			
序号 Item No	图 号 Part No	零部件名称 Description	件数 Q ty	备 注 Remark	CPCD45			
1	C0D94-08001	Switch 组合开关	1	标配				
2	C0D94-08011	Switch 组合开关	1	电液换向				
3	0M5×30- - GB/T5783	Bolt 螺钉 M5×30	8					
4	05-GB93	Washer 垫圈	6	8				
5	05-GB/T97.1	Washer 垫圈	6	8				

图 77		电气系统 (C0D94-00002)			ELECTRIC BOX (C0D94-00002)	
序号 Item No	图 号 Part No	零部件名称 Description	件数 Q ty	备 注 Remark	CPCD45	
1	COD94-16001	Switch stop lamp 刹车灯开关	1			

图 79		电气系统 (C0D94-00002)			ELECTRIC BOX (C0D94-00002)	
序号 Item No	图 号 Part No	零部件名称 Description	件数 Qty	备 注 Remark	CPCD45	
1	COD24-24002	Wicking	过渡线	1	选配 借用 D94-36	
2	COD94-30001	Wicking	过渡线	1	雨刮器、警示灯	
3	COD94-17001	Head lamp	前大灯	2		
4	08-GB/T96.1	Washer	垫圈 6	2		
5	0M8-GB/T - 6187.1	Nut	螺母 M8	2		
6	COD94-18001	Lamp	前小灯	2		
7	012-GB/T97.	Washer	垫圈 6	2		
8	012-GB93	Washer	垫圈 6	2		
9	0M12-GB/T - 6170	Nut	螺母 M12	2		
10	COD96-25001	Warning lamp	警示灯	1	选配	
11	COD94-28001	Fan	电风扇	1	选配	
12	0M6×20- - GB/T5783	Bolt	螺栓 M6×20	2		
13	06-GB93	Washer	垫圈 6	2		
14	06-GB/T97.1	Washer	垫圈 6	2		
15	COD94-19001	Lamp	后组合灯	1		
16	0M5×80- - GB/T818	Bolt	螺钉 M8×80	2		
17	05-GB93	Washer	垫圈 6	4		
18	0M5×100- - GB/T818	Bolt	螺钉 M8×100	2		
19	COD34-29002	Wicking	过渡线	1	选配 (电风扇)	

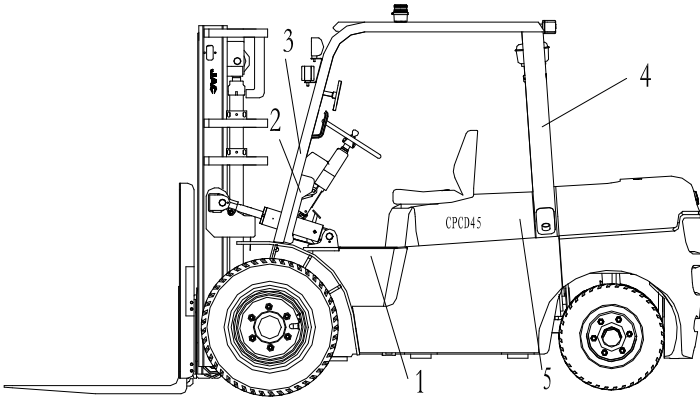
图 80		电气系统 (C2D4I-00001)		ELECTRIC BOX (C2D4I-00001)	
序号 Item No	图 号 Part No	零部件名称 Description	件数 Q ty	备 注 Remark	CPCD50
1	C2D4I-02001	Wicking 整车线束	1	配锡柴 4110	 <p>The diagram shows a side view of a CPCD45 forklift. Five callout lines point to specific electrical components: 1 points to the power relay on the chassis; 2 points to the transition wiring near the mast; 3 points to the main vehicle wiring harness; 4 points to the rear tail light assembly; and 5 points to the head guard wiring harness.</p>
2	COD34-24002	Wicking 过渡线	1	选配驾驶室	
3	COD94-09001	Head guard harness 前护顶架线束	2		
-					
4	COD94-31001	Wicking 过渡线	1	分离式后尾灯	
5	COD34-36001	Power Relay 电源继电器	1		

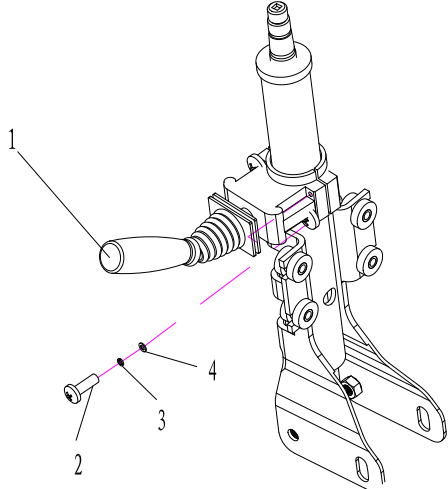
图 82		电气系统 (C2D4I-00001)			ELECTRIC SYSTEM (C2D4I-00001)	
序号 Item No	图 号 Part No	零部件名称 Description	件数 Qty	备 注 Remark	CPCD50	
1	COD94-08001	Switch 组合开关	1	借用 D94-17		
2	OM5×30- - GB/T5783	Bolt 螺钉 M5 × 30	8			
3	05-GB93	Washer 垫圈 6	8			
4	05-GB/T97.1	Washer 垫圈 6	8			

图 84		电气系统 (C2D4I-00001)			ELECTRIC BOX (C2D4I-00001)	
序号 Item No	图 号 Part No	零部件名称 Description	件数 Q ty	备 注 Remark	CPCD50	
1	COD96-28001	Secondary cell 蓄电池	2			
2	COD34-11001	Wire 电瓶正极线	1			
-	COD94-46001	Wire 电瓶负极线	1			
3	COD94-21001	Cable connect 电瓶间连接线	1			

图 85		电气系统 (C2D4I-00001)			ELECTRIC BOX (C2D4I-00001)	
序号 Item No	图 号 Part No	零部件名称 Description	件数 Q ty	备 注 Remark	CPCD50	
1	COD96-18001	Switch stop lamp 刹车灯开关	1			

图 87		电气系统 (C2D4I-00001)			ELECTRIC BOX (C2D4I-00001)	
序号 Item No	图 号 Part No	零部件名称 Description	件数 Qty	备 注 Remark	CPCD50	
1	COD34-24002	Wicking	过渡线	1	选配 借用 D94-36	
2	COD94-30001	Wicking	过渡线	1	雨刮器、警示灯	
3	COD94-17001	Head lamp	前大灯	2		
4	08-GB/T96.1	Washer	垫圈 6	2		
5	OM8-GB/T	Nut	螺母 M8	2		
-	6187.1					
6	COD94-18001	Lamp	前小灯	2		
7	012-GB/T97.	Washer	垫圈 6	2		
8	012-GB93	Washer	垫圈 6	2		
9	OM12-GB/T	Nut	螺母 M12	2		
-	6170					
10	COD94-32001	Warning lamp	警示灯	1	选配	
11	COD94-28001	Fan	电风扇	1	选配	
12	OM6×20-	Bolt	螺栓 M6×20	2		
-	GB/T5783					
13	06-GB93	Washer	垫圈 6	2		
14	06-GB/T97.1	Washer	垫圈 6	2		
15	COD94-19001	Lamp	后组合灯	1		
16	OM5×80-	Bolt	螺钉 M8×80	2		
-	GB/T818					
17	05-GB93	Washer	垫圈 6	4		
18	OM5×100-	Bolt	螺钉 M8×100	2		
-	GB/T818					
19	COD34-29002	Wicking	过渡线	1	选配 (电风扇)	

图 88		电气系统 (C3D4I-00001)		ELECTRIC BOX (C3D4I-00001)	
序号 Item No	图 号 Part No	零部件名称 Description	件数 Qty	备 注 Remark	CPCD45
1	C3D4I-03001	Wicking 整车线束	1	配锡柴 4DX23	<p>The diagram shows a side view of a CPCD45 forklift. Callout 1 points to the main wiring harness under the seat. Callout 2 points to the battery area. Callout 3 points to the head guard harness. Callout 4 points to the ECU transition wiring near the mast. Callout 5 points to the power relay on the mast. Callout 6 points to the power relay on the side of the chassis.</p>
2	C3D4I-04001	Wicking 整车线束	1	配锡柴 4DX23	
-				电液换向用	
3	COD94-09001	Head guard harness	2		
-		前护顶架线束			
4	C3D4I-41001	ECU Wicking ECU 过渡线	1		
5	C3D7D-24001	Wicking 过渡线	1	选配驾驶室	
6	COD34-36001	Power Relay 电源继电器	1		

图 92		电气系统 (C3D4I-00001)			ELECTRIC BOX (C3D4I-00001)	
序号 Item No	图 号 Part No	零部件名称 Description	件数 Q ty	备 注 Remark	CPCD45	
1	COD96-28001	Secondary cell 蓄电池	2	借用 D96-46		
2	COD94-SH002	Wire 电瓶线	2			
-	COD94-43001	Wire 电瓶正极线	1			
-	COD94-46001	Wire 电瓶负极线	1			
3	COD94-21001	Cable connect 电瓶间连接线	1			

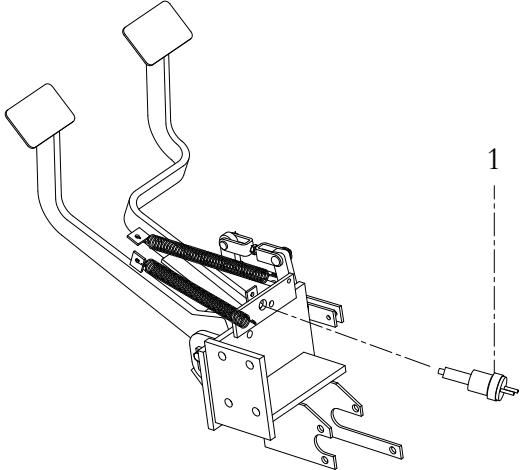
图 93		电气系统 (C3D4I-00001)			ELECTRIC BOX (C3D4I-00001)	
序号 Item No	图 号 Part No	零部件名称 Description	件数 Qty	备 注 Remark	CPCD45	
1	COD96-18001	Switch stop lamp 刹车灯开关	1	4108 专用		

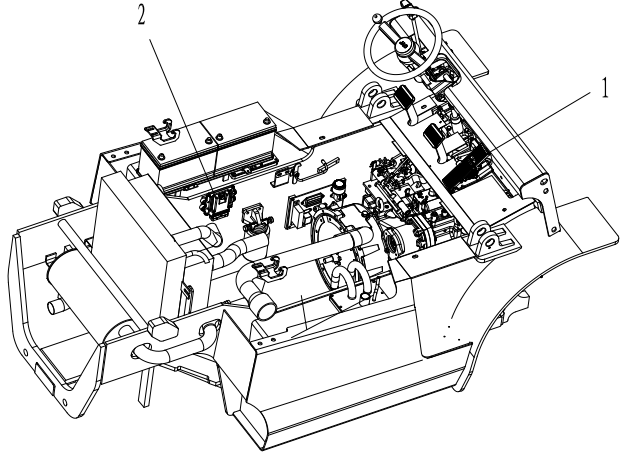
图 95		电气系统 (C3D4I-00001)			ELECTRIC BOX (C3D4I-00001)	
序号 Item No	图 号 Part No	零部件名称 Description	件数 Q ty	备 注 Remark	CPCD45	
1	C3D4I-39001	Electronic accelerator pedal	1			
-		油门踏板				
2	C3D7D-40001	ECU Controller	1	发动机附		

图 97		电气系统 (C3D4I-00001)		ELECTRIC BOX (C3D4I-00001)	
序号 Item No	图 号 Part No	零部件名称 Description	件数 Qty	备 注 Remark	CPCD45
1	COD94-09001	Head guard harness	2		
-		前护顶架线束			
2	COD94-17001	Head lamp	前大灯	2	
3	08-GB/T96.1	Washer	垫圈 6	2	
4	0M8-GB/T	Nut	螺母 M8	2	
-	6187.1				
5	COD94-18001	Lamp	前小灯	2	
6	012-GB/T97.	Washer	垫圈 6	2	
7	012-GB93	Washer	垫圈 6	2	
8	0M12-GB/T	Nut	螺母 M12	2	
-	6170				
9	COD96-25001	Warning lamp	警示灯	1 选配	
10	COD94-28001	Fan	电风扇	1 选配	
11	0M6×20-	Bolt	螺栓 M6×20	2	
-	GB/T5783				
12	06-GB93	Washer	垫圈 6	2	
13	06-GB/T97.1	Washer	垫圈 6	2	
14	COD94-19001	Lamp	后组合灯	1	
15	0M5×80-	Bolt	螺钉 M8×80	2	
-	GB/T818				
16	05-GB93	Washer	垫圈 6	4	
17	0M5×100-	Bolt	螺钉 M8×100	2	
-	GB/T818				
18	C3D7D-29001	Wicking	过渡线	1 选配 (电风扇)	

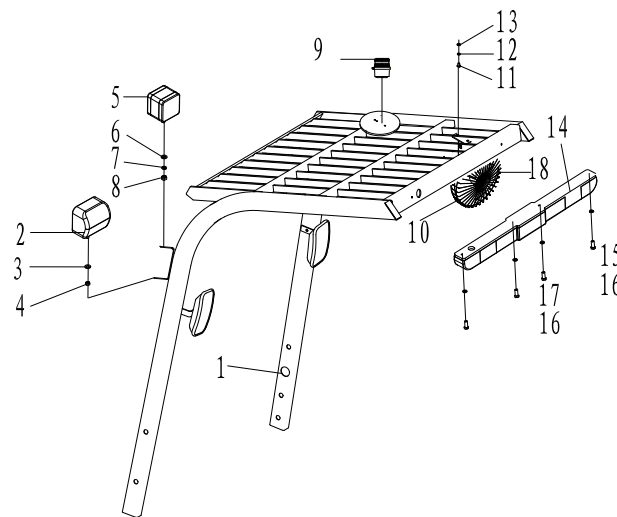


图 98		标识标牌		SIGNAGE	
Item No	图 号 Part No	零部件名称 Description	件数 Qty	备 注 Remark	CPCD45
1	Sign0-01501	Lifting logo 起吊标识	4		
2	Sign0-01601	The left door frame safety signs 门架安全左侧标牌	1	左右各一	
3	Sign0-01801	1-4tJAC label 1-4tJAC 标牌	2		
4	Sign1-01601	H Series logo H 系列标识	2	左右各一	
5	Sign0-01801	1-4tJAC label 1-4tJAC 标牌	2	左右各一, 出口选	
	Sign0-0220	1-4t Jianghuai forklift sign (white) 1-4t 江淮叉车标牌(白色)	2	左右各一, 国内选	
6	Sign1-02401	The fuel plate 燃油标牌	1		
7	Sign1-03601	4.2t internal combustion forklift 4.2t 内燃叉车轮胎气压标牌	1	4.2t 叉车	
	Sign1-03501	3.8-4t 内燃叉车轮胎气压标牌	1	3.8-4t 叉车	
	Sign1-00501	4.5t 内燃叉车轮胎气压标牌	1	4.5t 叉车	
8	Sign0-02301	Safety signs 横梁安全标牌	1		
9	Sign0-02401	No climbing safety signs 禁攀安全标牌	1		
10	Sign0-01701	The door frame on the right side Of safety signs 门架安全右侧标牌	1		
11	Sign0-02901	Tire safety signs 轮胎安全标牌	1		
12	Sign0-02801	Forklift driving before the inspection notice signs 开车前检查项目标牌	1		
13	Sign0-03401	3.8t load curve signs 3.8t 负载曲线	1	3.8t 内燃叉车选用	
	Sign0-00801	4t load curve signs 4t 负载曲线标牌	1	4t 内燃叉车选用	
	Sign0-00901	4.5t load curve signs 4.5t 负载曲线标牌	1	4.5t 内燃叉车选用	

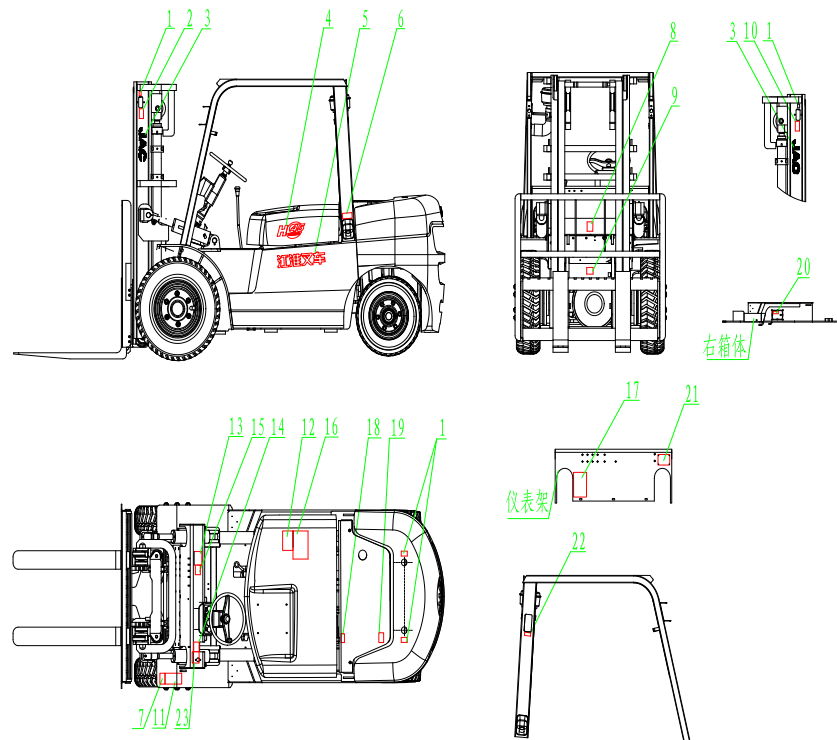


图 98 标识标牌

SIGNAGE

序号 Item No	图 号 Part No	零部件名称 Description	件数 Qty	备 注 Remark
14	Sign0-02501	Hand brake plate 手制动标牌	1	
15	COY33-20101	Transmission gear plate (with synchronizer) 变速箱档位标牌 (带同步器)	1	CPC45 车选用
	COY42-20101	Transmission gear plate (CPC42 exclusive) 变速箱档位标牌 (CPC42 专用)	1	CPC42 叉车选用
	COY34-20101	Transmission gear plate (Luan Zhenhua synchronizer) 变速箱档位标牌 (六安振华同步器)	1	CPC45 叉车选用
	COY34-20181	JDS45III transmission shift position signs JDS45III 变速箱换挡位置标牌	1	CPC42 叉车选用
16	Sign0-02701	The instructions on the label 使用须知标牌	1	
17	Sign1-01201	1-4t lubrication chart sign 1-4t 润滑系统图标牌	1	
	Sign1-01301	4.5t lubrication chart sign 4.5t 润滑系统图标牌	1	
18	Sign1-02101	Engine safety signs 发动机安全标牌	1	
19	Sign1-02201	Antifreeze signs 防冻液标牌	1	
20	Sign0-02601	Hydraulic oil label 液压油标牌	1	
21	Sign1-00901	Engine balance forklift nameplate 内燃平衡重式叉车铭牌	1	

CPCD45

