



## 说明

感谢您使用我公司生产的产品。

本零件图册汇集了 1.5 1.8吨N系列蓄电池平衡重式叉车的零部件，以使用户在修理更换叉车零部件时，从中查找出所需的零件名称、结构及安装位置，并作为订货参考。

订购零件时，必须说明原叉车的型号、出厂编号，并根据本图册，说明零件的详细名称、标号、数量及完整的代号。

为提高质量，我公司叉车根据用户和生产发展，将不断地进行改进，对改进部分在目录中不能同时一一修改，请用户谅解，零件的详细情况可联系本公司的销售公司及配件部门。

本图册不可避免的存在缺点，我们热诚欢迎用户提出宝贵意见。

2022年9月30日

Thank you for selecting our products.

This parts book collects all of the parts (components) for 1.5-1.8 ton N series battery counterbalanced fork lift trucks. It is convenient for users to identify the description, the structure and the assembling location of the parts replaced or repaired, and to put order on them.

When ordering parts, it is necessary to state the model of the forklift, and the date of manufacture, and the description, specification, quantity and code based on this parts book.

According to users and the development of product, the forklift of our company is improved continuously, therefore the information contained in this book may be updated without notice, users should pay attention to that.

For improving our work, customers are sincerely requested to give us comments and suggestions.

机型含义/ Model configuration:

型号/ Model	类型/ Type	电控品牌/ Controller brand	额定起重量(t) / Ratedload (t)
E15-3i2		Jiachen	1.5
E15S-3i2			1.5
E15-3i4			1.5
E18-3i2			1.8
E18S-3i2			1.8
E18-3i4			1.8



查询方法:

- 1.在目录中找到相应的系统或总成;
- 2.翻至所标页数,找到该图;
- 3.在其图中找出所需零部件,以及它所标注的序号。用户可根据目录中各系统图查找所需的零部件的序号,根据序号可查得相应的图号或者标准号。

本图册中凡各种叉车通用的零件在目录中不加说明,不通用件除了在目录的左上角表示此系统所适用的车型代号和车型外,还在相应的备注中标注车型代号的区别,如第1页,图,目录左上角 - A为车型代号,第 行(序号)最右端AD表示该零件用于 E15-3i2 E15S-3i2 叉车。

- 4.根据这个序号,在其后附表中可以查到系统或零件的详细信息.订购零部件时,务请写清叉车的型号,出厂编号,所需零部件的图号及订购数量.维修时,请使用原厂家提供的零部件,以确保叉车质量.

Indexing Way:

- 1.Find out the corresponding system or assembly in the content.
- 2.Turn to the marked page, find out the detail drawing.No noted are all of the same parts and the components otherwise they should be noted in case of difference. for example, in figure 1, the top left corner in page 1, A-F mean the type of the truck. In the first line (No.1), AD means this part is only applied to type of E15-3i2 , CPD15-NIPforklift truck.
- 3.From the detail drawing, find out the parts and their item numbers.
- 4.According to the item number, find out detailed information of these parts of the system or assembly from attached table.

When ordering parts or components, please indicate the model, serial number and the ordering quantity of parts or components which you require .

When you replace parts or components, please adopt the ones from original factory to ensure the quality of forklift.

序号/ No.	型号/ Model	序号/ No.	型号/ Model
A	E15-3i2	D	E18-3i2
B	E15S-3i2	E	E18S-3i2
C	E15-3i4	F	E18-3i4

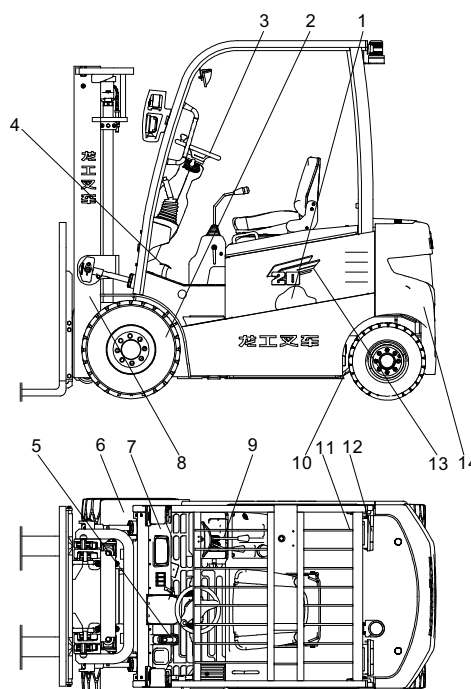
## 目录/ Contents

系统编号 Item	插图序号 Code	名称 Name	适合机型 Models	页 码 page
00	图1 Fig.1	系统总图 General exploded view	ABCDEF	1
01	图2 Fig.2	蓄电池总成 Battery assy.	AD	3
	图3 Fig.3	蓄电池总成 Battery assy.	BE	4
	图4 Fig.4	蓄电池总成 Battery assy.	CF	5
02	图5 Fig.5	传动系统 Drive system	ABCDEF	6
	图6 Fig.6	桥箱一体 Axle & Transmission body	ABCDEF	8
	图7 Fig.7	轮毂制动毂组件 Brake hub element	ABCDEF	10
	图8 Fig.8	转向系统 Steering system	ABCDEF	11
03	图9 Fig.9	转向桥 Steering axle	ABCDEF	12
	图10 Fig.10	转向油缸 Steering cylinder	ABCDEF	14
	图11 Fig.11	转向管柱 Steering cloumn	ABCDEF	15
06	图12 Fig.12	行车制动总成 Service brake assy.	ABCDEF	16
07	图13 Fig.13	停车制动总成 Parking brake assy.	ABCDEF	18
08	图14 Fig.14	车架 Frame	ABDE	19
	图15 Fig.15	车架 Frame	CF	21
09	图16 Fig.16	覆盖件总成 Mantle system	ABCDEF	24
10	图17 Fig.17	门架(基本型) Mast (normal)	ABCDEF	28
	图18 Fig.18	货叉及货叉架 Fork & Lift bracket(normal mast)	ABCDEF	31
	图19 Fig.19	起升油缸(基本型) Lift cylinder(normal)	ABCDEF	33
	图20 Fig.20	倾斜油缸(基本型) Tilt cylinder(normal)	ABCDEF	36
	图21 Fig.21	侧移管路系统(基本型) Side shifting pipe system(normal)	ABCDEF	39



图1/ FIG.1 系统总图/ General exploded view

A	E15-3i2
B	E15S-3i2
C	E15-3i4
D	E18-3i2
E	E18S-3i2
F	E18-3i4



序号 Item No	编码 Code	零部件名称 Description	数量 Q'ty	备注 Remark
1	E101EE6E4	动力系统LG15BVI	Power system	1 Ad选配
	DFE3D4861	动力系统LG15BVI	Power system	1 Ad标配
	6FC40D21D	动力系统LG15BVI	Power system	1 BE
	6FC40D12F	动力系统LG15BHV	Power system	1 CF
2	6FC50143E	传动系统LG15BI	Drive system	1
	6FC50145A	传动系统LG15BVI	Drive system	1
3	6FC5F5603	转向系统LG15BI	Steering system	1
4	6FC8D1CD1	行车制动系统LG15BI	Service brake system	1
5	6FC9C5EE9	停车制动系统LG25BVI	Parking brake system	1
6	6FCABA111	车架系统LG15BVI	Frame system	1 AD
	6FCABA18A	车架系统LG15BVI	Frame system	1 BE
	6FCABA1B7	车架系统LG15BHV	Frame system	1 CF
7	6FCBAE311	覆盖件系统LG15BI	Mantle system	1
8	700F642D3	标准门架系统LG15BI	Standard mast sytem	1
9	6FCD967EB	多路阀操纵系统LG25BI	Multiway control system	1
10	6FCE8A9E9	液压系统LG15BI	Hydraulic system	1
11	6FD072F3E	护顶架系统LG15BI	Overhead guard system	1
12	6FD1670D1	电气系统LG15BI	Electrical system	1 ABDE

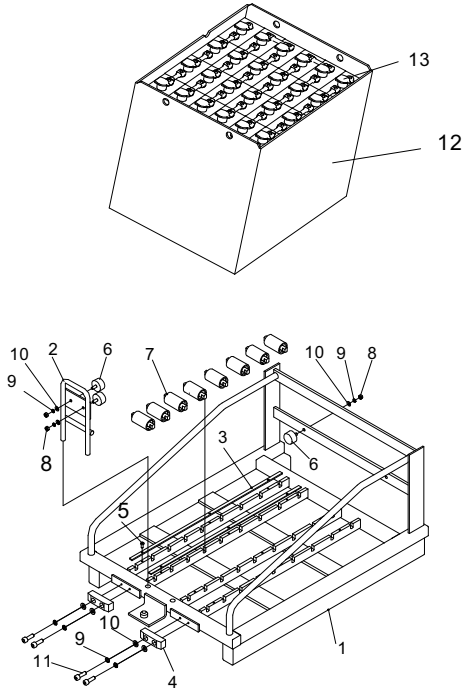




图3/ FIG.3

蓄电池总成/ Battery assy.

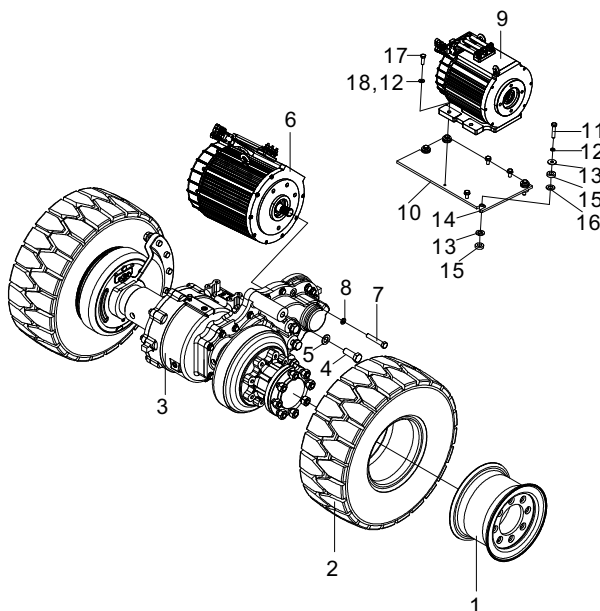
B E15S-3i2  
E E18S-3i2



序号 Item No	编 码 Code	零 部 件 名 称 Description	数量 Q'ty	备 注 Remark
1	6FC32F28D	推车焊合 Pusher weldment	1	
2	6FC33368F	支架焊合 Bracket	1	
3	6FCA01416	压板 Pressure plate	4	
4	E22008B42	导向条 Guide stripe	2	
5	BE94409A8	螺钉M6×16 Screw M6×16	12	
6	E22008B43	减震垫 Damping cushion	2	
7	E22008B3D	滚筒总成 Roller assy.	18	
8	BF222B457	螺母M8 Nut M8	2	
9	BF7BE643B	垫圈8 Washer 8	8	
10	BF8EF9143	垫圈8 Washer 8	8	
11	BE8226D09	螺钉M8×25 Screw M8×25	4	
12	E101EFC92	电池箱焊合 Battery box weldment	1	
13	E101EE6E0	电池单体总成 Single battery	24	



- A E15-3i2
- B E15S-3i2
- C E15-3i4
- D E18-3i2
- E E18S-3i2
- F E18-3i4



序号 Item No	编 码 Code	零部件名称 Description	数量 Qty	备 注 Remark
1A	6FC428F87	驱动轮总成	1	含1-2项
1	E047F6554	轮胎总成6.00-9-10PR	1	
2	E04331D21	轮辋总成	1	
3	E04331D22	驱动桥总成	1	
4	BEC2F2066	螺栓M20×1.5×55	8	
5	BF94C092A	垫圈20	8	
6	E04331D23	牵引电机总成	1	ABDE
	DFE3D5F00	牵引电机总成	1	CF
7	BEC5C6BB3	螺栓M14×1.5×70	5	
8	BF7BED96B	垫圈14	5	
9	E04331D24	油泵电机总成	1	ABDE
	DFE3D5F01	油泵电机总成	1	CF
10	6FC43CBD8	安装板	1	ABDE
	6FC43CBDE	安装板	1	CF
11	BEC009526	螺栓M10×40	4	
12	BF7BE8B4B	垫圈10	8	
13	BF8E07619	垫圈10	4	
14	6FC444043	轴套	4	
15	E22008992	橡胶垫	4	

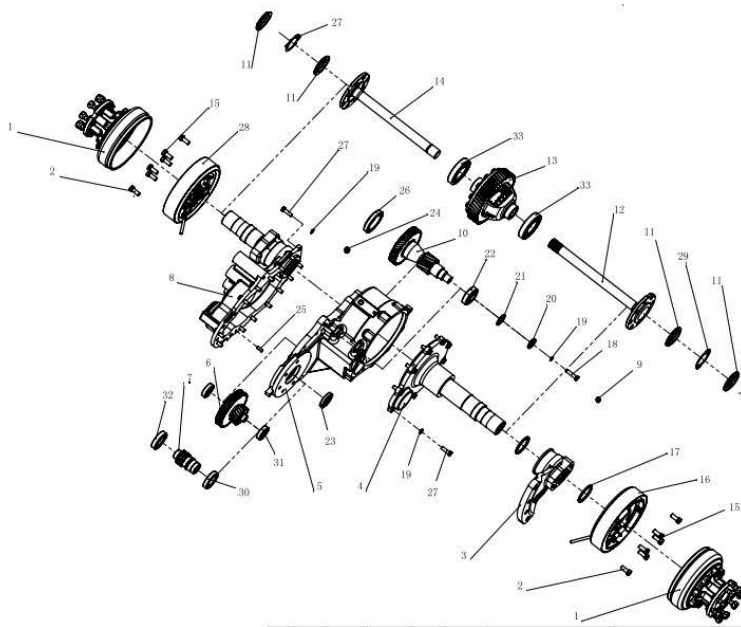




图6/ FIG.6

桥箱一体/  
Axle & Transmission body

- A E15-3i2
- B E15S-3i2
- C E15-3i4
- D E18-3i2
- E E18S-3i2
- F E18-3i4

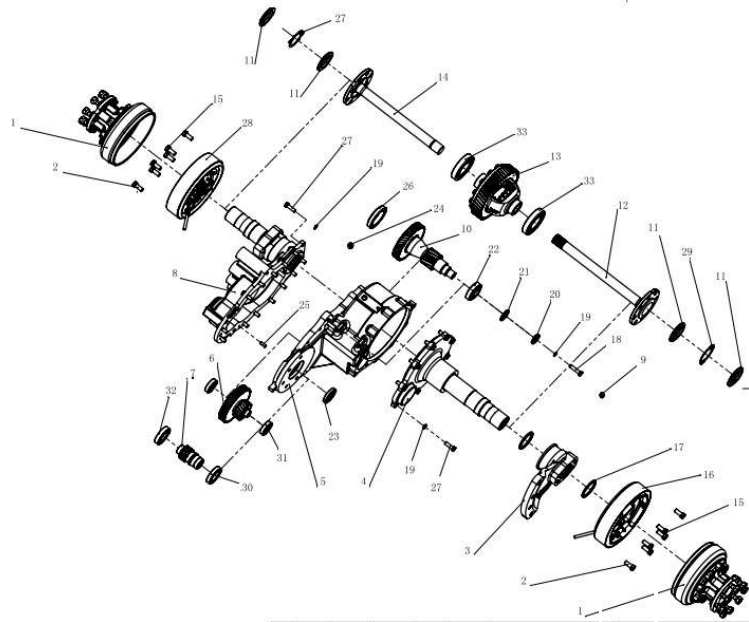


序号 Item No	图号 Part No	零部件名称 Description	数量 Qty	备注 Remark
A	LG0015BVI.02.02	龙工1.5T桥箱一体 Axle & transmission body	1	
1	QX15B-10000	轮毂止动螺栓 Stop bolt	2	
2	2400007-HY430	制动器铰制螺栓M14×1.5×35 Articulated bolt	4	M14×1.5×35
3	QX15B-90002	扇形板 Sector plate	1	
4	QX15B-30000	桥体组合(右) Axle body element(R)	1	
5	QX25A-10001	箱体 Transmission	1	借用2.5T-A桥箱
6	QX15B-41000	二轴齿 Shaft II gear	1	A6S53-02111
7	QX25A-60001	一轴齿 Shaft I gear	1	借用2.5T-A桥箱
8	QX15B-20000	桥体组件(左) Axle body element (L)	1	
9	QC30A-91000	透气塞 Vent plug	1	借3T-A桥箱
10	QX15B-90004	宝塔齿 Gear	1	A6S53-02101
11	QX15A-90003	小圆螺母 Small round nut	1	M65×2×10
12	QX15B-90003	半轴(右) Axle shaft(R)	1	L474Z18
13	QX25A-40000	差速器总成 Differential assy.	1	借用2.5T-A桥箱
14	QX15B-90001	O形圈 O ring	1	L474Z18
15	GB/T5786-2016	六角头螺栓 细牙 Hexagon head bolt	8	M14×1.5×30
16	254048-0Y05R	制动器总成(右) Brake assy.(R)	1	拉索1700(1.5T)
17	GB/T3452.1-2005	O形圈 O ring	2	d75×5.3

图6/ FIG.6

桥箱一体/  
Axle & Transmission body

- A E15-3i2
- B E15S-3i2
- C E15-3i4
- D E18-3i2
- E E18S-3i2
- F E18-3i4



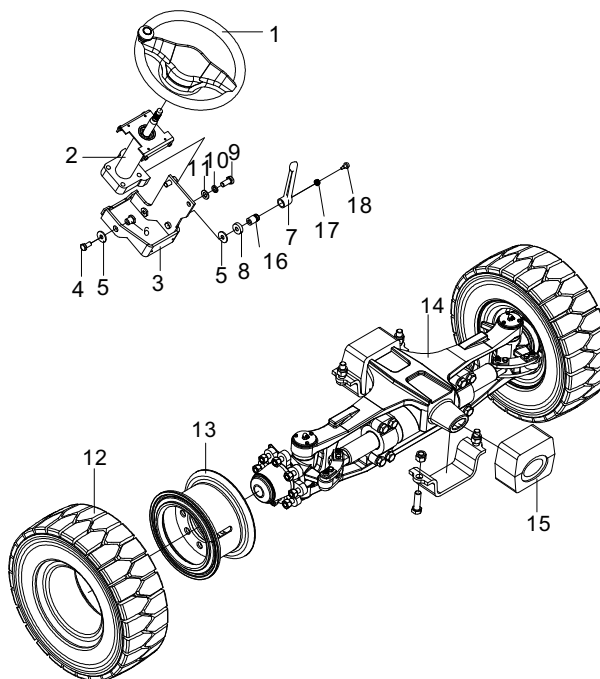
序号 Item No	图号 Part No	零部件名称 Description	数量 Q'ty	备注 Remark
18	GB/T5786-2016	六角头螺栓 细牙 Hexagon head bolt	1	M12×1.5× 50
19	GB/T93-1987	弹簧垫圈 Spring washer	25	12
20	QX15A-90004	法兰面六角锁紧螺母 Lockout nut	1	M30×1.5×20
21	QX25A-90003	平垫圈 Plane washer	1	31×52×5
22	GB/T297-2015	圆锥滚子轴承 Tapered roller bearing	1	32208
23	GB/T13871.1-2007	旋转轴唇形密封圈 lip seal ring	1	FB48×70×12 (NAK)
24	JB/ZQ4446-2006	螺塞 Plug screw	3	R1/2
25	GB/T119.1-2000	圆柱销 Cylindrical pin	1	10m6×26
26	GB/T297-2015	圆锥滚子轴承 Tapered roller bearing	1	32915
27	GB/T5786-2016	六角头螺栓 细牙 Hexagon head bolt	24	M12×1.5×40
28	254048-0Y04L	制动器总成(左) Brake assy.(L)	1	L474218
29	GB/T858-1988	圆螺母用止动垫圈 Round stop washer	2	65
30	GB/T276-2013	深沟球轴承 Deep groove ball bearing	1	6010 P6
31	GB/T276-2013	深沟球轴承 Deep groove ball bearing	2	6206
32	GB/T276-2013	深沟球轴承 Deep groove ball bearing	1	6208 P6
33	GB/T276-2013	深沟球轴承 Deep groove ball bearing	2	6213 C3



图8/ FIG.8

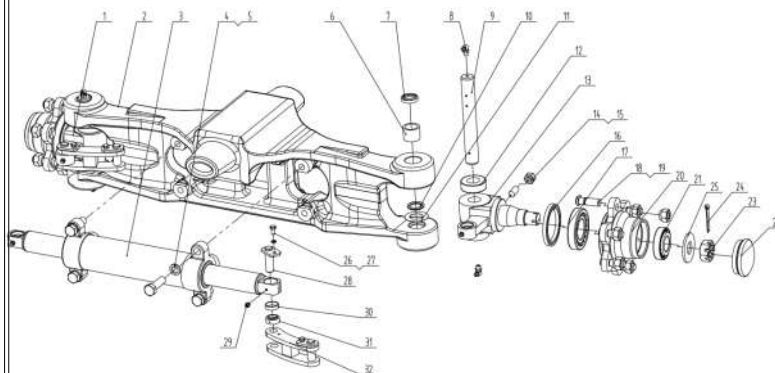
转向系统/ Steering system

- A E15-3i2
- B E15S-3i2
- C E15-3i4
- D E18-3i2
- E E18S-3i2
- F E18-3i4



序号 Item No	编 码 Code	零 部 件 名 称 Description	数量 Q'ty	备 注 Remark
1	E0A754668	方向盘总成 Steering wheel assy.	1	
2	E04331D17	转向管柱总成 Steering column assy.	1	
3	6FC51B98D	支架焊合 Bracket weldment	1	
4	BEC2E69F6	螺栓M10×1.25×20 Bolt M10×1.25×25	2	
5	BF8E07619	垫圈10 Washer 10	2	
6	6FC53828C	轴套 Shaft sleeve	2	
7	E220087E3	手柄 Handle	1	
8	E22008990	摩擦胶垫 Friction rubber gasket	1	
9	BEC2E916A	螺栓M12×1.25×25 Bolt M12×1.25×25	2	
10	BF7BEB25B	垫圈12 Washer 12	2	
11	BF8EFD63	垫圈12 Washer 12	2	
12	E04331C65	轮胎总成18×7-8-14PR Tire assy.	2	
13	E04331D25	轮辋总成4.33R-8 Rim assy.	2	
14	E04331D26	转向桥总成 Steering axle assy.	1	
15	6FC531C8C	减震垫 Rubber gasket	2	
16	E220087DE	螺钉 Screw	1	
17	E220087C9	弹簧 Spring	1	
18	E220089E0	螺柱 Stud	1	

- A E15-3i2
- B E15S-3i2
- C E15-3i4
- D E18-3i2
- E E18S-3i2
- F E18-3i4

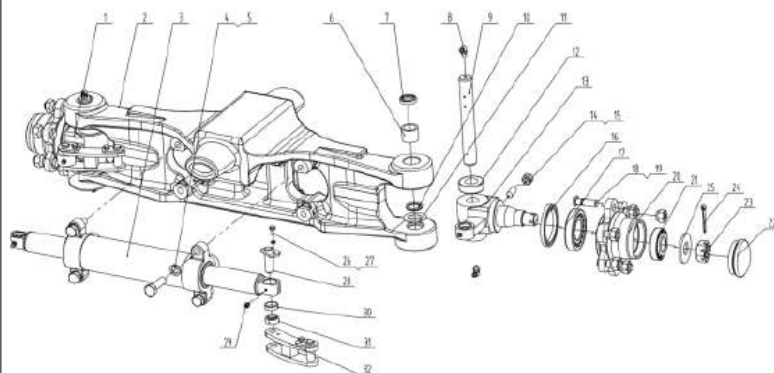


序号 Item No	图号 Part No	零部件名称 Description	数量 Qty	备注 Remark
A	A6S54-30001WB	转向桥体总成 Steering axle assy.	1	
1	A6S54-30401	左转向节总成 Left steering knuckle	1	焊接件
2	A6S54-32001C	转向桥体总成 Steering axle body	1	QT450-12
3	A6S54-30201	转向油缸总成 Steering cylinder	1	部件
4	B0330-14050B	螺栓M14×55/白锌 Bolt M14×55	4	45
5	B5050-00014B	弹垫 14/白锌 Spring washer	4	65Mn
6	Z-942/25	滚针轴承 φ 32×φ40×22 Needle bearing	4	成品
7	24234-32231	油封 φ 25×φ32×7 Oil seal	4	成品
8	Q701B45	45° 弯颈式滑脂嘴Z1/8 Seal ring	4	成品
9	24234-32181A	主销 Lubricant nipple	2	20CrMo
10	24234-32241	O形圈 φ 24.8×φ4.3 O ring	2	橡胶1-3
11	20114-30091	调整垫 φ 26×φ46×0.2 Main pin cover	4	08AL
12	Z-198905	单向推力球轴承198905 Main pin	2	成品
13	A6S54-30301	右转向节总成 Right steering knuckle assy.	1	焊接件
14	B8050-1230B	内六角端紧定螺钉M12×30/白锌 Fixed screw	2	35
15	B4133-00012B	螺母M12白锌 Nut M12	2	45
16	22574-32102	油封 φ 75×φ100×10 Oil sea	2	成品
17	Z-30208	圆锥滚子轴承30208 Tapered roller bearing	2	成品

图9/ FIG.9

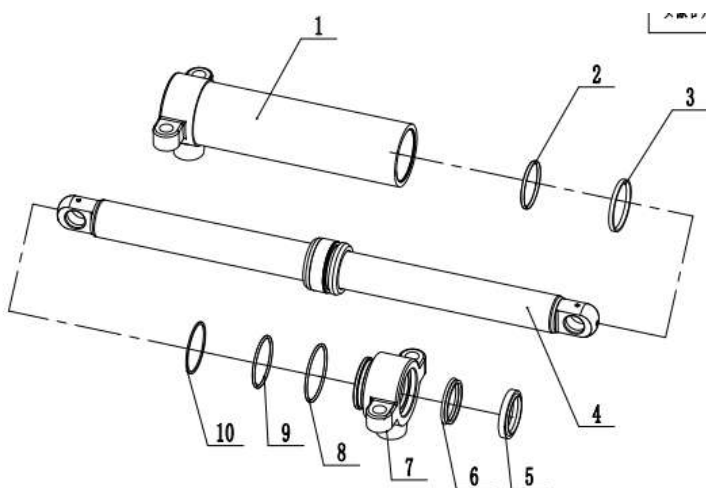
转向桥/ Steering axle

- A E15-3i2
- B E15S-3i2
- C E15-3i4
- D E18-3i2
- E E18S-3i2
- F E18-3i4



序号 Item No	图号 Part No	零部件名称 Description	数量 Q'ty	备注 Remark
18	23654-32041B	轮毂螺栓/白锌 Hub bolt	16	35CrMo
19	23654-32051B	轮毂螺栓/白锌 Hub bolt	16	45
20	24234-32221Z	转向轮毂 Steering hub	2	QT50-10
21	Z-30206	圆锥滚子轴承30206 Tapered roller bearing	2	成品
22	22194-32361N	轮毂盖 Hub cap	2	08AL
23	24234-32311	开槽螺母 M24×2 Castle nut	2	Q235A
24	B3010-05045	开口销5×45 Cotter pin	2	Q235A
25	G15X4-32111	垫圈φ 25×φ58×4 Washer	2	Q235A
26	B0330-06012B	螺栓M6×12/白锌 Bolt	4	45
27	B505-0006B	弹垫 6/白锌 Spring washer	4	65Mn
28	H12C4-30501B	锁紧销/白锌 Lock pin	4	焊接件
29	Q700B06	直通式滑脂嘴M6 Straight lubricant nipple	4	成品
30	H12C4-32101	衬套φ 22×φ26×6.5 Bushing	6	Q235A
31	Z-GE15ES	向心关节轴承GE15ES Radial joint bearing	4	成品
32	X18E4-32061AB	连杆/白锌 Linkage	2	焊接件

- A E15-3i2
- B E15S-3i2
- C E15-3i4
- D E18-3i2
- E E18S-3i2
- F E18-3i4

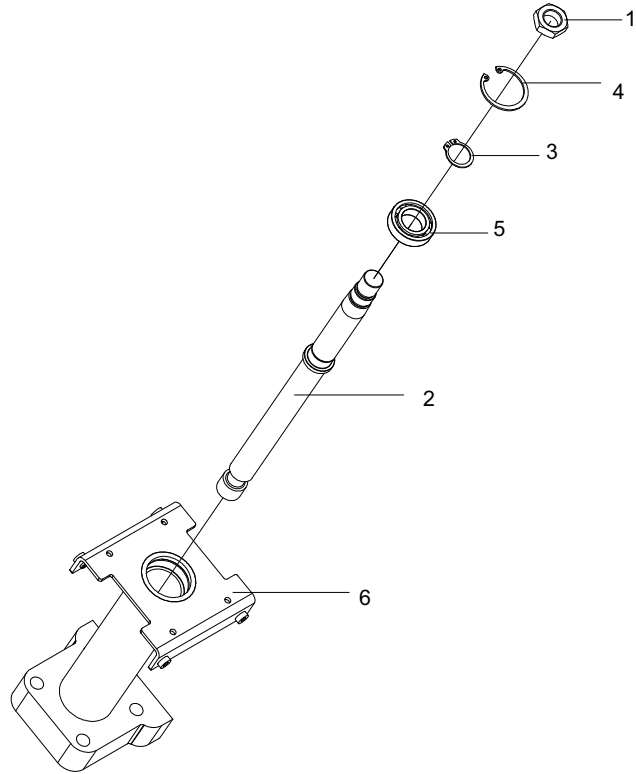


序号 Item No	图号 Part No	零部件名称 Description	数量 Q'ty	备注 Remark
A	A6S54-30201	转向油缸总成 Steering cylinder assy.	1	
1	A6S54-32201	缸筒/ 20精拔管/ 56×6×227 Cylinder body	1	
2	Z6053-04753	O形密封圈 47.5×3.55 O ring	1	
3	A10C4-52041	支承环 Pivot ring	2	
4	A6S54-30202	活塞体/焊接件 Piston body	2	
5	23650-83581	防尘圈 Dust ring	2	
6	23918-52161	U型圈 U shape ring	2	
7	G15X4-32201	缸盖 Cylinder cover	2	
8	C03107	O型密封圈 56.82×2.62 O seal ring	2	
9	Z6053-05002	O形密封圈 50×2.65 O seal ring	2	
10	G15X4-33181	挡圈/聚四氟乙烯/ 56×51.9×1.4 Snap ring	2	

图11/ FIG.11

转向管柱/ Steering column

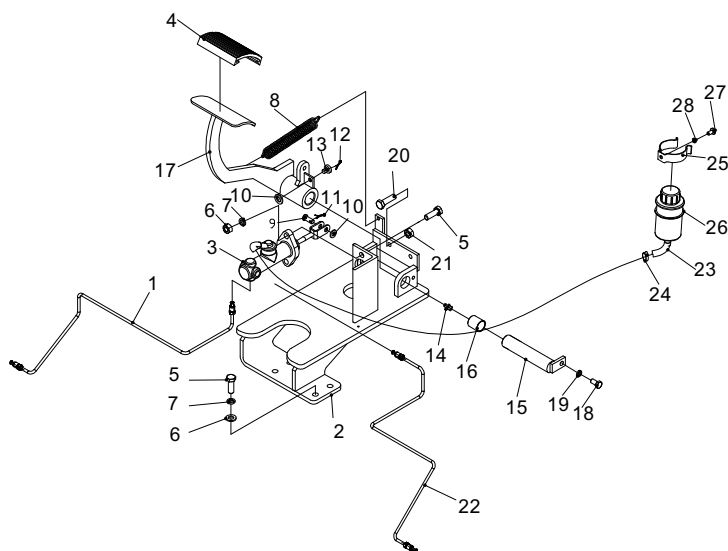
- A E15-3i2
- B E15S-3i2
- C E15-3i4
- D E18-3i2
- E E18S-3i2
- F E18-3i4



序号 Item No	编 码 Code	零部件名称 Description	数量 Q'ty	备 注 Remark
1	BF26EFECF	螺母M16×1.5 Nut M16×1.5	1	
2	E04331D19	转向轴 Rotary shaft	1	
3	BFAD986EB	挡圈20 Snap ring 20	1	
4	BFABCFE3B	挡圈37 Snap ring 37	1	
5	C273E6D59	轴承61904 Bearing 61904Right arrester	1	
6	E22008994	支架焊合 Bracket	1	

图12/ FIG.12 行车制动系统/ Brake control system

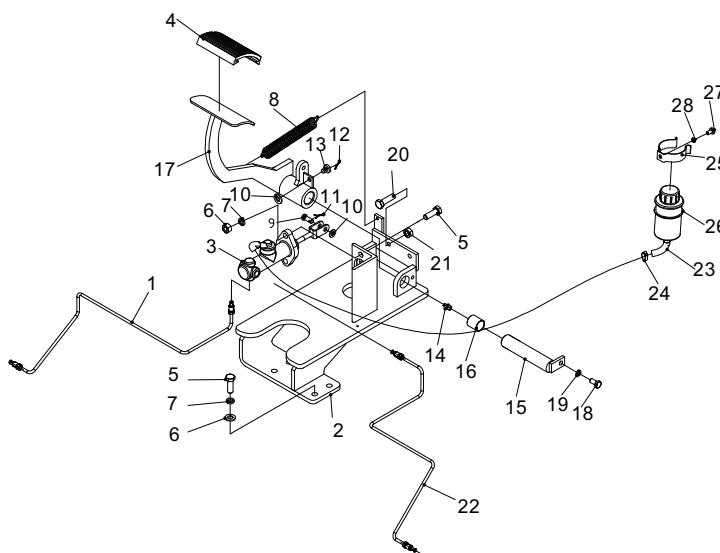
- A E15-3i2
- B E15S-3i2
- C E15-3i4
- D E18-3i2
- E E18S-3i2
- F E18-3i4



序号 Item No	编 码 Code	零部件名称 Description	数量 Q'ty	备 注 Remark
1	E22008A83	钢管总成 Steel tube assy.	1	
2	E22008BF3	支架焊合 Bracket weldment	1	
3	6FC7FE241	制动总泵总成 Brake master cylinder	1	
4	E220089E4	踏板垫 Pedal gasket	1	
5	BEC00945E	螺栓M10×30 Bolt M10×30	2	
6	BF222B4BB	螺母M10 Nut M10	2	
7	BF7BE8B4B	垫圈10 Waher 10	2	
8	E220089E5	弹簧 Spring	1	
9	BFE5BD359	销2.5×20 Pin2.5×20	1	
10	BF8EF9143	垫圈8 Washer 8	2	
11	BFE4C43C2	销B8×28 Pin B8×28	1	
12	BFE5BAC49	销2×20 Pin 2×20	1	
13	6FC8103B4	缓冲垫 Damping cushion	1	
14	D15D7356D	油杯M10×1 Oil cup M10×1	1	
15	E220089E7	销轴焊合 Pin shaft weldment	1	
16	C1C18E252	滑动轴承25×2 8×25 Slide bearing25×28×25	2	
17	E27F66192	踏板焊合 Pedal weldment	1	
18	BEC006C22	螺栓M8×16 Bolt M8×16	1	

图12/ FIG.12 行车制动系统/ Brake control system

- A E15-3i2
- B E15S-3i2
- C E15-3i4
- D E18-3i2
- E E18S-3i2
- F E18-3i4



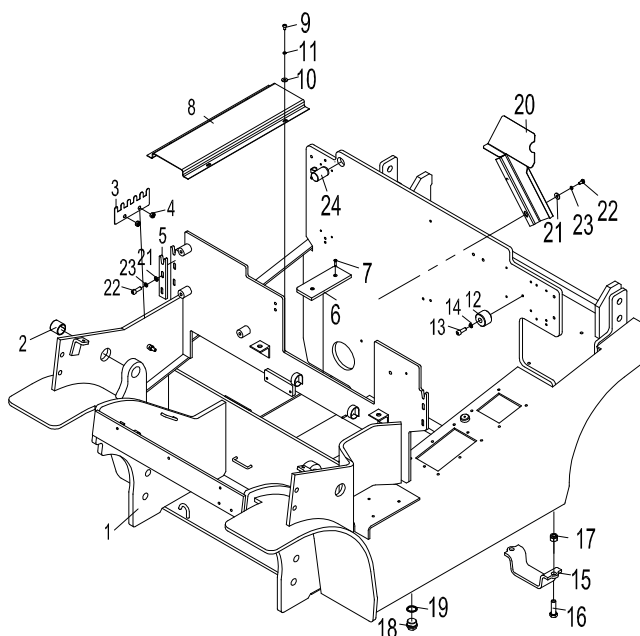
序号 Item No	编 码 Code	零部件名称 Description	数量 Q'ty	备 注 Remark
19	BF7BE643B	垫圈8 Waher 8	1	
20	BEC2E6B22	螺栓M10×1.25×35 Bolt M10×1.25×35	1	
21	BF241367F	螺母M10×1.25 Nut M10×1.25	1	
22	BEC00945E	螺栓M10×30 Bolt M10×30	4	
23	E22008A84	垫圈10 Washer 10	4	
24	6FC80EFCA	垫圈10 Washer 10	4	
25	E220089DB	钢管总成 Steel tube assy.	1	
26	6FCDDA517	塑料管Φ8×2-L=700 Plastic tube	1	
27	D140D7125	喉箍d16(10~16) Hoop	2	
28	6FC80E5A1	卡箍 Clamp	1	
29	E32B0F933	制动液油杯 Brake fluid oil cup	1	
30	BE94408E0	螺钉M6×12 Screw M6×12	1	
31	BF7BE3D2B	垫圈6 Washer 6	1	



图14/ FIG.14

车架/ Frame

- A E15-3i2
- C E15-3i4
- D E18-3i2
- F E18-3i4



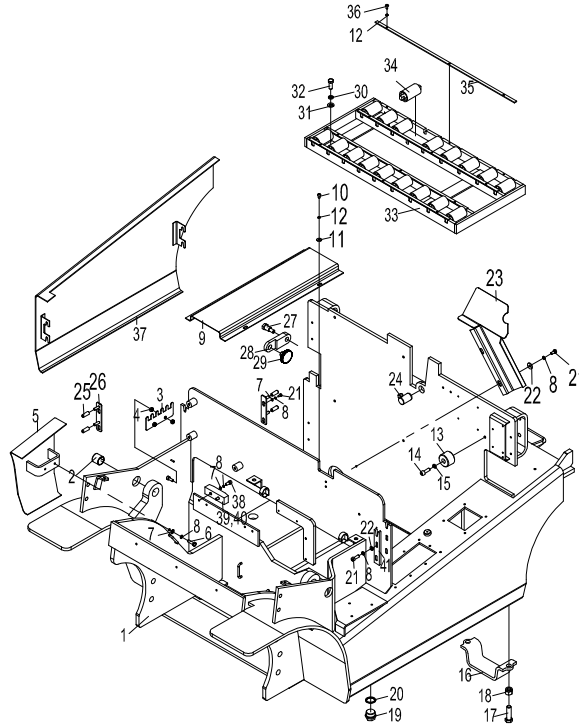
序号 Item No	编 码 Code	零部件名称 Description	数量 Q'ty	备 注 Remark
1	6FC9E8235	车架焊合 Frame weldment	1	A
	6FC9E80FE	车架焊合 Frame weldment	1	C
2	C1B804B6E	滑动轴承30×34×25 Slide bearing 30×34×30	2	
3	6FC9F7F2A	支架 Bracket	1	
4	BF222B457	螺母M8 Nut M8	4	
5	6FC9F5914	安装板 Mounting plate	2	
6	6FC9F7AEC	橡胶垫 Rubber gasket	4	C
7	BE952FE90	螺钉M5×20 ScrewM5×20	8	C
8	6FC9F614F	盖板 Cover plate	1	
9	BEC004512	螺栓M6×16 Bolt M6×16	3	
10	BF8E027F9	垫圈6 Washer 6	4	
11	BF7BE3D2B	垫圈6 Washer 6	3	
12	E22008952	套 Sheath	2	
13	BE82293B5	螺钉M10×30 ScrewM10×30	2	
14	BF7BE8B4B	垫圈10 Washer 10	2	
15	6FC9F5941	安装板 Mounting plate	2	
16	BEC0111C2	螺栓M16×50 Bolt M16×50	4	
17	BF42980D7	螺母M16 Nut M16	4	



图15/ FIG.15

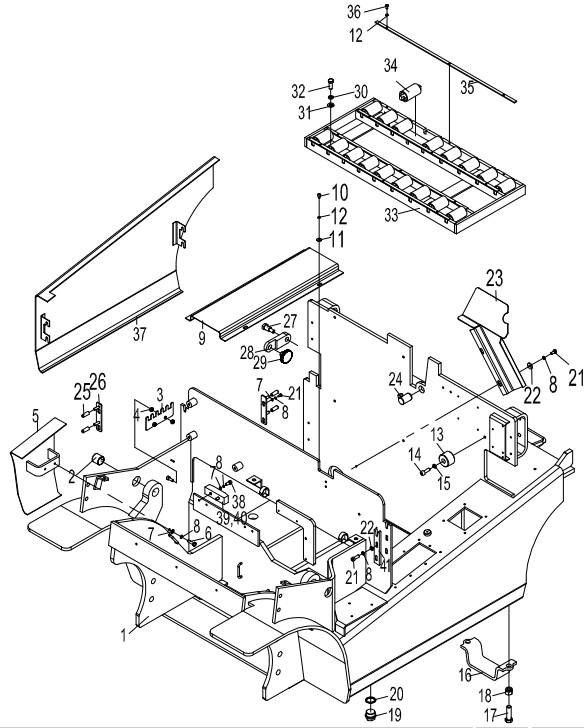
车架/ Frame

B E15S-3i2  
E E18S-3i2



序号 Item No	编 码 Code	零部件名称 Description	数量 Q'ty	备 注 Remark
1	6FC9E824E	车架焊合 Frame weldment	1	
2	C1B804B6E	滑动轴承30×34×25 Slide bearing 30×34×30	2	
3	6FC9F7F2A	支架 Bracket	1	
4	BF222B457	螺母M8 Nut M8	4	
5	6FC9E709E	侧板焊合 Side board weldment	1	
6	BEC006D4E	螺栓M8×30 Bolt M8×30	2	
7	BF8EF9143	垫圈8 Washer 8	10	
8	BF7BE643B	垫圈8 Washer 8	16	
9	6FC9F614F	盖板 Cover plate	1	
10	BEC0044AE	螺栓M6×12 Bolt M6×12	4	
11	BF8E027F9	垫圈6 Washer 6	4	
12	BF7BE3D2B	垫圈6 Washer 6	16	
13	E22008952	套 Sheath	2	
14	BE82293B5	螺钉M10×30 ScrewM10×30	2	
15	BF7BE8B4B	垫圈10 Washer 10	2	
16	6FC9F5955	安装板 Mounting plate	2	
17	BEC0111C2	螺栓M16×50 Bolt M16×50	4	
18	BF42980D7	螺母M16 Nut M16	4	

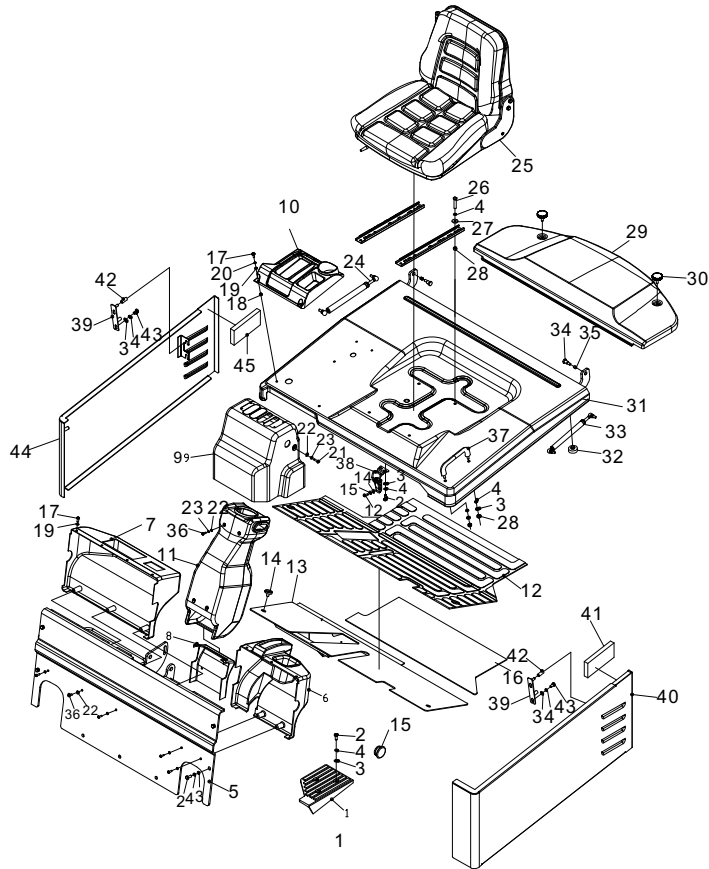
B E15S-3i2  
E E18S-3i2



序号 Item No	编 码 Code	零部件名称 Description	数量 Q'ty	备 注 Remark
19	D1BDC59DA	螺塞M18×1.5 Screw plug M18×1.5	1	
20	D129F6429	组合垫圈18 Combination washer 18	1	
21	BEC006C22	螺栓M8×16 Bolt M8×16	10	
22	BF8E04F09	垫圈8 Washer 8	6	
23	6FC9E73BB	盖板焊合 Cover plate weldment	1	
24	6FC9E1FA8	销轴焊合 Pin shaft weldment	1	
25	E220089D5	橡胶套 Rubber sheath	4	
26	6FCAD470B	支架焊合 Bracket weldment	2	
27	E22008B40	螺栓 Bolt	1	
28	6FC9F9EC2	挡板 Baffle	1	
29	E22008B41	螺钉 Screw	1	
30	BF7BEB25B	垫圈12 Washer 12	4	
31	BF8EFDF63	垫圈12 Washer 12	4	
32	BEC00BB6E	螺栓M12×30 Bolt M12×30	4	
33	6FC9E04E8	支架焊合 Bracket weldment	1	
34	E22008B3D	滚筒总成 Roller assy.	18	
35	6FCA01416	压板 Pressure plate	4	
36	BE94408E0	螺钉M6×12 Screw M6×12	12	



- A E15-3i2
- B E15S-3i2
- C E15-3i4
- D E18-3i2
- E E18S-3i2
- F E18-3i4

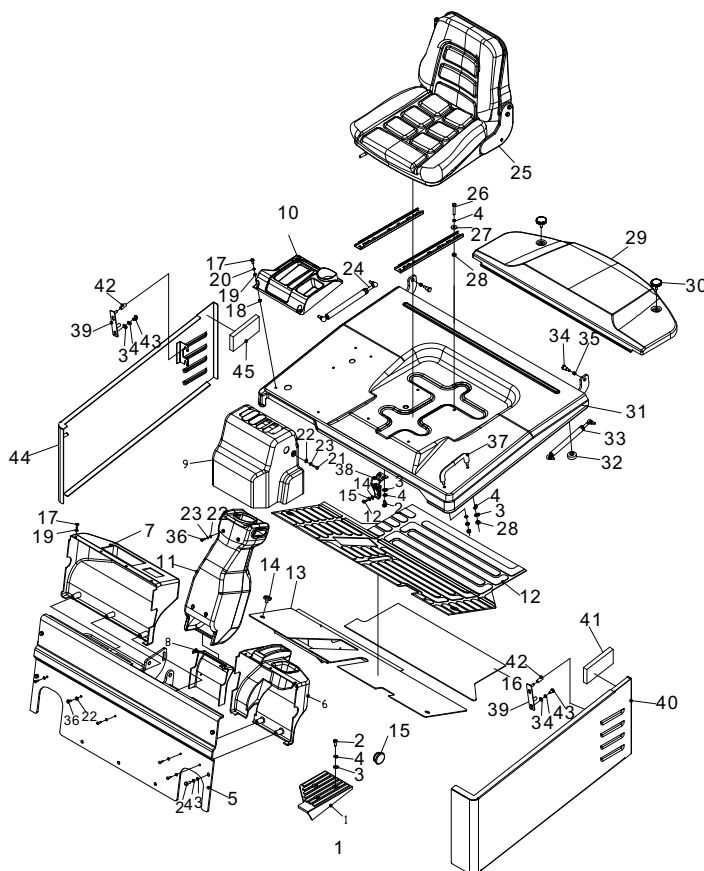


序号 Item No	编 码 Code	零 部 件 名 称 Description	数量 Q'ty	备 注 Remark
1	E22008A67	踏板体 Pedal body	1	
2	BEC006C86	螺栓M8×20 Bolt M8×20	12	
3	BF8EF9143	垫圈8 Washer 8	21	
4	BF7BE643B	垫圈8 Washer 8	24	
5	6FCADB969	仪表架总成 Instrument carrier assy.	1	
6	E22008A63	护罩总成 Hood assy.	1	
7	E22008A60	护罩 Hood	1	
8	E220089B1	护罩 Hood	1	
9	E220089BC	护罩总成 Hood assy.	1	
10	E220089B2	护罩 Hood	1	
11	E220089BD	护罩总成 Hood assy.	1	
12	E22008A68	橡胶垫 Rubber gasket	1	
13	6FCADA527	底板焊合 Bottom plate weldment	1	
14	E220089E2	螺钉 Screw	2	

图16/ FIG.16

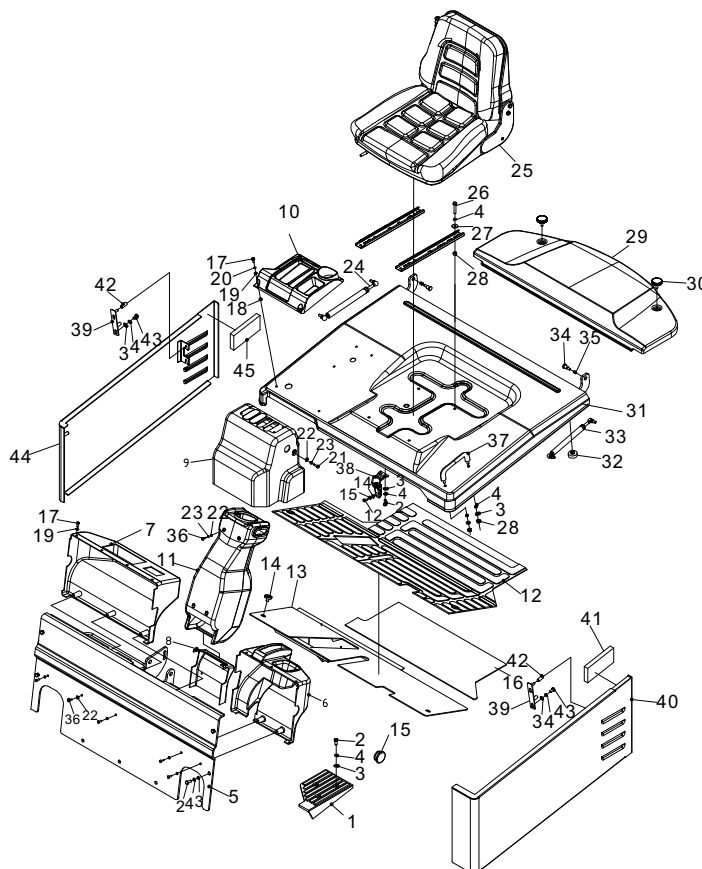
覆盖件总成/ Mantle assy.

- A E15-3i2
- B E15S-3i2
- C E15-3i4
- D E18-3i2
- E E18S-3i2
- F E18-3i4



序号 Item No	编码 Code	零部件名称 Description	数量 Q'ty	备注 Remark
15	E220089D4	橡胶盖 Rubber cover	2	
16	6FCADA526	底板焊合 Bottom plate weldment	1	
17	BE94409A8	螺钉M6×16 Screw M6×16	12	
18	BF222B3F3	螺母M6 Nut M6	3	
19	BF8EF6A33	垫圈6 Washer 6	12	
20	BF7BE3D2B	垫圈6 Washer 6	5	
21	BE943BC50	螺钉M5×20 Screw M5×20	3	
22	BF8EF4323	垫圈5 Washer 5	18	
23	BF7BE161B	垫圈5 Washer 5	11	
24	E22008BF2	气弹簧总成 Air spring assy.	1	
25	E2F1D9523	座椅总成 Seat assy.	1	
26	BEC006E7A	螺栓M8×45 Bolt M8×45	4	
27	BF8E04F09	垫圈8 Washer 8	4	
28	BF222B457	螺母M8 Nut M8	6	

- A E15-3i2
- B E15S-3i2
- C E15-3i4
- D E18-3i2
- E E18S-3i2
- F E18-3i4

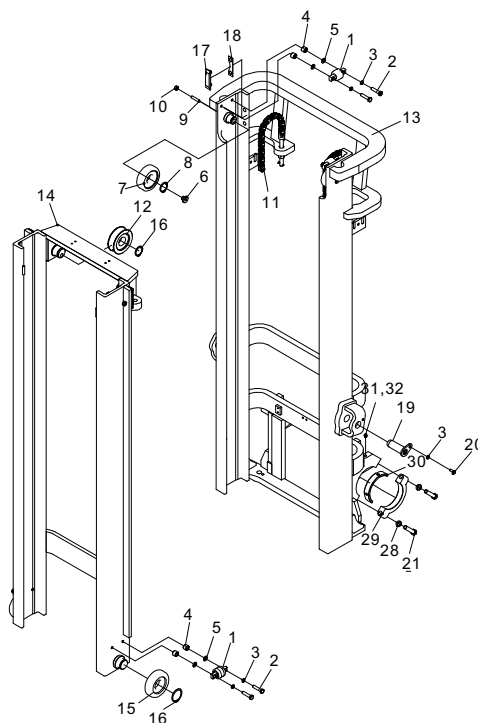


序号 Item No	编 码 Code	零 部 件 名 称 Description	数量 Q'ty	备 注 Remark
29	6FCAEA3BE	盖板 Cover plate	1	
30	E220089C9	螺钉 Screw	2	
31	E22008A5F	盖板总成 Cover assy.	1	
32	E2DEC5BFE	橡胶垫 Rubber gasket	4	
33	E220089D0	气弹簧总成 Air spring	1	
34	E220089CA	螺钉 Screw	2	
35	C1C18EF99	滑动轴承12×14×10 Slide bearing	2	
36	BE943BBEC	螺钉M5×16 Screw	15	
37	7AF7FF204	拉手 Handle	1	
38	E2DEC4608	弹簧卡总成 Spring clamp	1	
39	6FCAD470B	支架焊合 Bracket weldment	3	
40	6FCADB2CF	侧板焊合 Side board weldment	1	
41	E220089CB	密封条 Seal stripe	1	
42	E220089D5	橡胶套 Rubber sheath	7	



图17/ FIG.17 门架(基本型)/ Mast (normal mast)

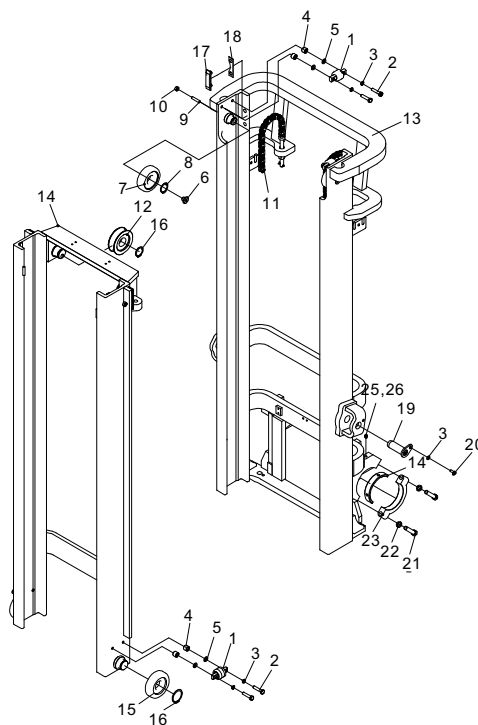
- A E15-3i2
- B E15S-3i2
- C E15-3i4
- D E18-3i2
- E E18S-3i2
- F E18-3i4



序号 Item No	编 码 Code	零 部 件 名 称 Description	数 量 Q'ty	备 注 Remark
1	700EA86CA	滚轮 Roller	4	
2	BEC2E6B86	螺栓M10×1.25×40 Bolt M10×1.25×40	8	
3	BF7BE8B4B	垫圈10 Washer 10	10	
4	E22008967	垫圈 Washer	8	
5	700EABCB2	调整垫 Adjustment gasket	16	
6	701093A28	限位块 Limit stopper	2	
7	70146144E	滚轮 Roller	2	
8	BFADA985B	挡圈30 Snap ring	2	
9	BE62B11AB	螺钉M10×45 Screw M10×45	2	
10	BF222B4BB	螺母M10 Nut M10	4	
11	700E9991C	链条总成LH223(99节) Chain assy. LH1234(101节)	2	
12	700EB3565	链轮 Chain wheel	2	
14	700E9A2DA	外门架焊合 Outer mast weldment	1	
15	700E99FC0	内门架焊合 Inner mast weldment	1	
13	700EA86CB	滚轮 Roller	2	
16	BFADBD0DB	挡圈40 Snap ring	2	
17	70109B791	滑块 Slide block	2	
18	E22008962	调整垫 Adjustment gasket	2	

图17/ FIG.17 门架(基本型)/ Mast (normal mast)

- A E15-3i2
- B E15S-3i2
- C E15-3i4
- D E18-3i2
- E E18S-3i2
- F E18-3i4



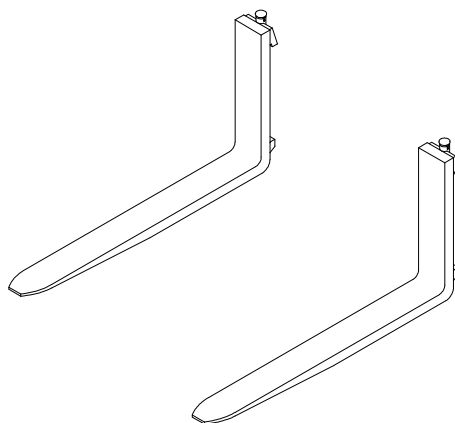
序号 Item No	编 码 Code	零部件名称 Description	数量 Q'ty	备 注 Remark
	E22008961	调整垫 Adjustment gasket	按需	t=0.5mm
	6070000269	调整垫 Adjustment gasket	按需	t=2.0mm
19	E22008A5A	销轴焊合 Pin shaft weldment	2	
20	BEC2E69F6	螺栓M10×1.25×20 Bolt M10×1.25×20	2	
21	BEC5C6CDE	螺栓M14×1.5×60 Bolt M14×1.5×60	4	
22	BF7BED96B	垫圈14 Washer 14	4	
23	E22008A4A	端盖 End cover	2	
24	E22008A4B	轴衬 Bushing	2	
25	D15D7356D	油杯M10×1 Oil cup M10×1	2	
26	E32B10BBF	红色保护套 Red sheath	2	



图18/ FIG.18

货叉及货叉架(基本型)/  
Fork& fork carrier( Normal mast)

- A E15-3i2
- B E15S-3i2
- C E15-3i4
- D E18-3i2
- E E18S-3i2
- F E18-3i4

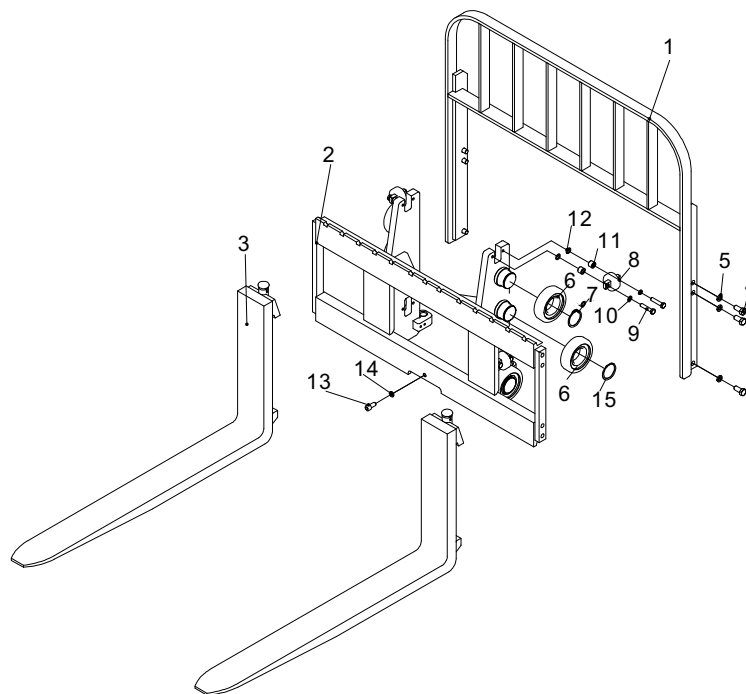


序号 Item No	货叉编码 Code,fork	货叉规格 Model,fork	备注 Remark
1	700E99D30	120X35X920	标准
2	30080081201	120X35X1070	
3	700E99D32	120X35X1220	
4	700E99D33	120X35X1370	
5	700E99D34	120X35X1520	
6	700E99D35	120X35X1670	
7	700E99D36	120X35X1820	
8	700E99D37	120X35X1900	

图18/ FIG.18

货叉及货叉架(基本型)/  
Fork& fork carrier( Normal mast)

A	E15-3i2
B	E15S-3i2
C	E15-3i4
D	E18-3i2
E	E18S-3i2
F	E18-3i4

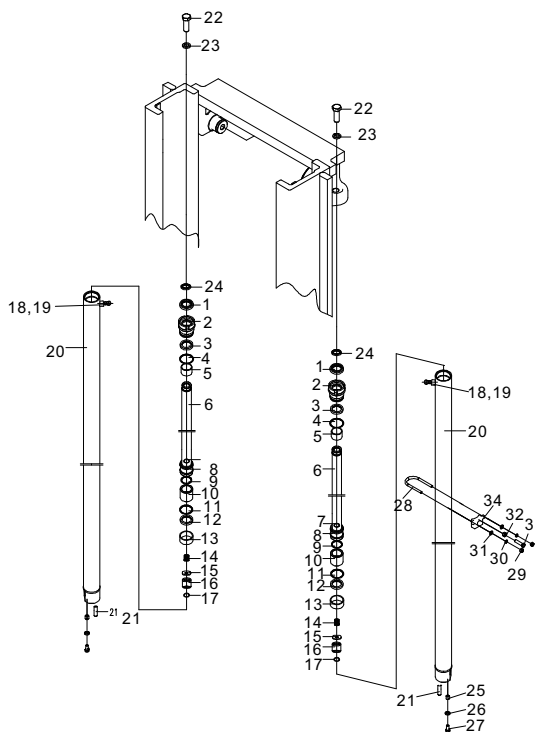


序号 Item No	编 码 Code	零部件名称 Description	数量 Q'ty	备 注 Remark
1	700E9A644	挡货架焊合 Load backrest weldment	1	
2	700E99C82	货叉架焊合 Fork carrier weldment	1	
3	700E99D30	货叉总成920×100×35 Fork assembly	2	
4	BEC2EA93E	螺栓M14×1.5×30 Bolt M14×1.5×30	8	
5	BF7BED96B	垫圈14 Washer 14	8	
6	700EA86CB	滚轮 Roller	6	
7	BFADBD0DB	挡圈40 Snap ring	4	
8	700EA86CC	滚轮总成 Roller assy.	4	
9	BEC2E6BEE	螺栓M10×1.25×45 Bolt M10×1.25×45	8	
10	BF7BE8B4B	垫圈10 Washer 10	8	
11	701458D20	垫圈 Washer	8	
12	700EABCB2	调整垫 Adjustment gasket	8	
13	BE822B999	螺钉M12×20 Screw M12×45	1	
14	BF7BEB25B	垫圈12 Washer 12	1	
15	E22008A49	调整垫t=0.5mm Adjustment gasket	6	

图19/ FIG.19

起升油缸(基本型)/  
Lift cylinder (normal mast)

- A E15-3i2
- B E15S-3i2
- C E15-3i4
- D E18-3i2
- E E18S-3i2
- F E18-3i4

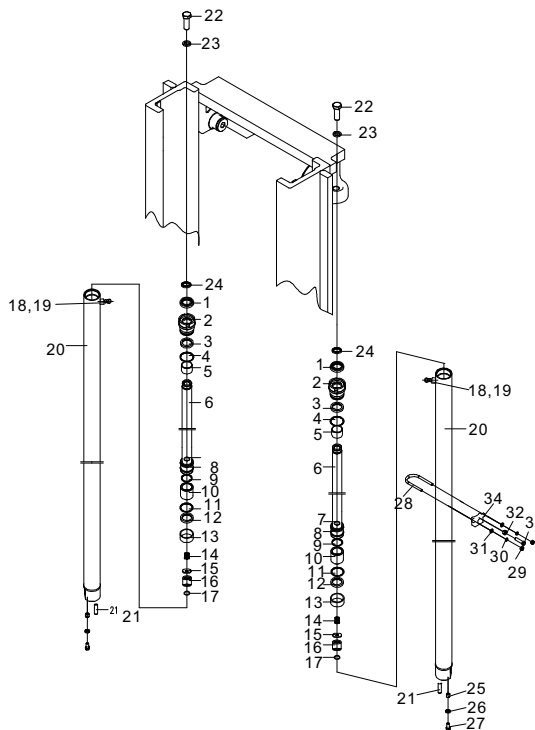


序号 Item No	编 码 Code	零部件名称 Description	数量 Q'ty	备 注 Remark
A	3DD7265E2	1.5 起升油缸 Lift cylinder	2	按高度选用
1	D0A0B8411	防尘圈36×48×7 Wipers	2	
2	885882826	缸盖 Guide sleeve	2	
3	D15021351	轴用密封圈36×46×8 IDI-ring d40	2	
4	D3FFB45F8	O形圈44.7×3.5 O-ring	2	
5	C393E9795	钢背轴承36×40×30 Bushing	2	
6	885952ADA	活塞杆 Rod	2	按高度选用
7	BFBA08077	挡圈25 Snap ring 25	2	
8	88588015C	活塞 Piston	2	
9	D1280DA34	O形圈 34.5×2.65 O-ring	2	
10	88588C27C	间隔套 Spacer	2	按高度选用
11	D154EEE51	挡圈35×45×3 Ring	2	
12	D153EBF59	活塞密封圈35×45×7 U-ring D50	2	
13	D15B8B7F5	支承环40×45×10 Wearing	2	
14	88593BCB8	阀总成 Check valve body	2	
15	BF8F00673	垫圈14 Snap ring 14	2	
16	8858898D8	缓冲套 Cushion collar	2	
17	BFBA08077	挡圈25 Snap ring 25	2	

图19/ FIG.19

起升油缸(基本型)/  
Lift cylinder (normal mast)

- A E15-3i2
- B E15S-3i2
- C E15-3i4
- D E18-3i2
- E E18S-3i2
- F E18-3i4



序号 Item No	编 码 Code	零部件名称 Description	数量 Q'ty	备 注 Remark
18	8858EC4F6	缸体 Tube cylinder	2	按高度选用
19	D129F3B25	组合垫圈5 Ring	2	
20	BE821D4B2	螺钉M5×6 Screw	2	
21	BFE6C01EE	圆柱销10×26 Pin	2	
22	BEC00E40E	螺栓M14×50 Bolt M14×50	2	
23	BF7BED96B	垫圈14 Washer 14	2	
24	700EABCB3	调整垫 Adjustment gasket	2	
25	BEC2E916A	螺栓M12×1.25×25 bolt M12×1.25×25	2	
26	BF7BEB25B	垫圈12 Washer 12	2	
27	BF8EFD63	垫圈12 Washer 12	2	
28	700E9A5C8	卡箍焊合 Clamp weldment	2	
29	BF222B457	螺母M8 Nut M8	4	
30	BF7BE643B	垫圈8 Washer 8	4	
31	BF8EF9143	垫圈8 Washer 8	4	
32	BF222B4BB	螺母M10 NutM10	2	
33	BEC00958A	螺栓M10×45 Bolt M10×45	2	
34	700EB3501	卡箍座 Clamp seat	2	

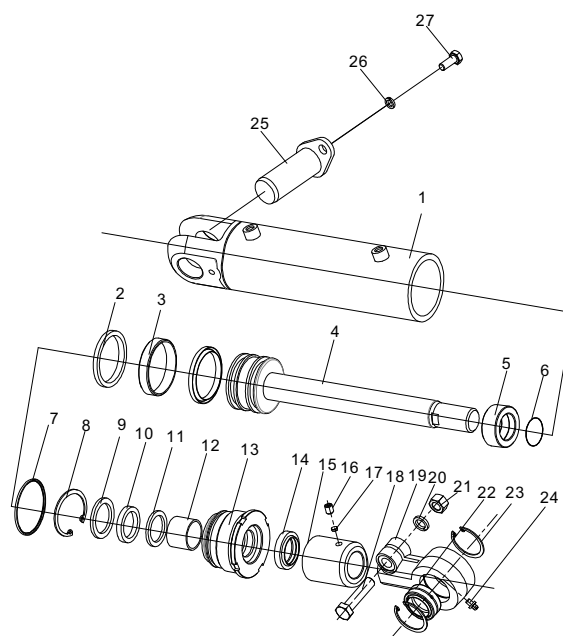




图20/FIG.20

倾斜油缸/ Tilt cylinder

- A E15-3i2
- B E15S-3i2
- C E15-3i4
- D E18-3i2
- E E18S-3i2
- F E18-3i4

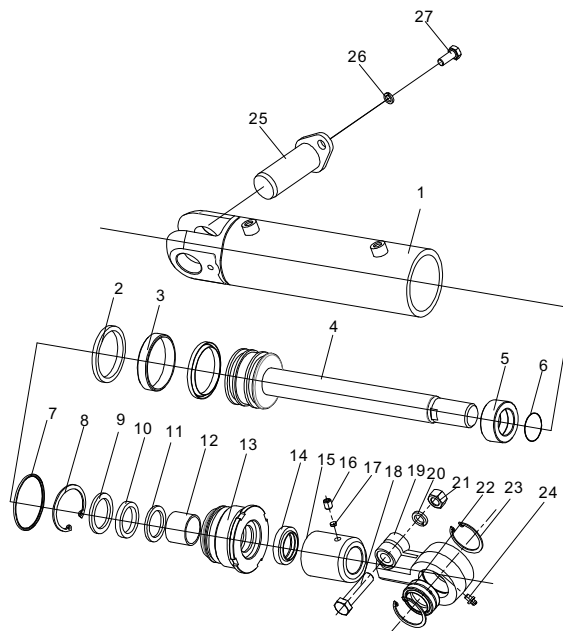


序号 Item No	编 码 Code	零部件名称 Description	数量 Q'ty	备 注 Remark
A	3DD70299E	1.5T倾斜油缸6°/8° Tilt cylinder	2	按高度选用
1	8858EC5F0	缸体 Tube cylinder	2	
2	D0A0D33AA	支承环58×63×5.6 Wearing	4	
3	D0A0BB1C2	活塞密封圈63×48×7.5 seal ring	2	
4	885952BD4	活塞杆组件 Rod body	2	
5	88588C376	间隔套 Spacer	2	
6	D3FFB3C34	O形圈 29.4×3.10- ring seal	2	倾角为6/8和6/6、6°时数量为0
7	D156C7935	O形圈 58×3 O-ring seal	2	倾角为6/8和6/6、6°时数量为0
8	BFABD736B	挡圈42 Ring 42	2	
9	8858C6922	挡板42×35×2 baffle	2	
10	D1501E025	轴用密封圈30×40×7 OSI-seal ring D30	2	
11	D154EF29D	挡圈30×40×3 Ring	2	
12	C393E7599	钢背轴承30×34×25 Steel-backed bearing	2	
13	88588283A	导向套 Guide sleeve	2	
14	D0A0BB229	防尘圈30×47×7 Dustproof ring	2	
15	88588C6E6	限位套 Spacer	2	
16	8858C93FC	锁紧垫φ 8×3 Lockout gasket	2	按高度选用
17	BE62B0E8B	螺钉M10×12 Screw	2	倾角6/12时数量为0

图20/ FIG.20

倾斜油缸/ Tilt cylinder

- A E15-3i2
- B E15S-3i2
- C E15-3i4
- D E18-3i2
- E E18S-3i2
- F E18-3i4

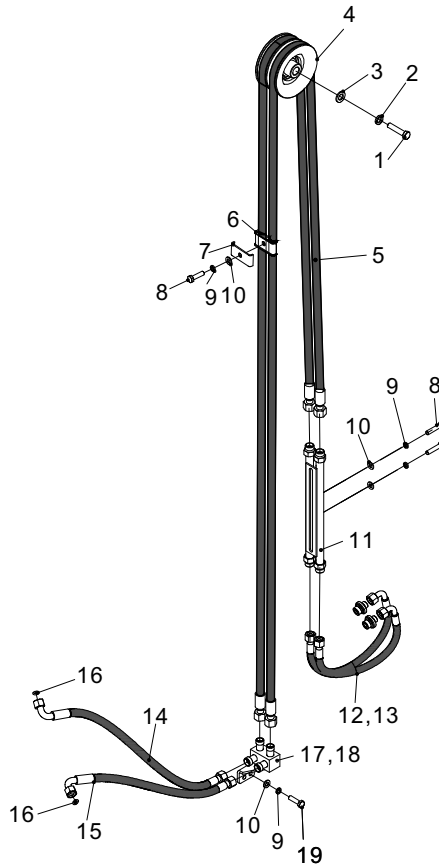


序号 Item No	编 码 Code	零部件名称 Description	数量 Q'ty	备 注 Remark
18	BEC5C6C7A	螺栓M14×1.5×55	Bolt 2	
19	8858B57F8	杆头	Ear ring 2	根据参数表选取
20	BF7BED96B	垫圈14	Washer 2	
21	BF24137AB	螺母M14×1.5	Nut 2	
22	C3C85AC45	关节轴承GE30ES3	Joint bearing 2	
23	BFABDC18B	挡圈47	Snap ring 47 4	
24	D15D73635	油杯PT1/8	Oil cup 2	
25	E22008A57	销轴焊合	Pin shaft weldment 2	
26	BEC2E69F6	螺栓M10×1.25×20	Bolt 2	
27	BF7BE8B4B	垫圈10	Washer 2	

图21/ FIG.21

侧移管路(基本型)/  
Side shifting pipeline ( Normal mast

- A E15-3i2
- B E15S-3i2
- C E15-3i4
- D E18-3i2
- E E18S-3i2
- F E18-3i4



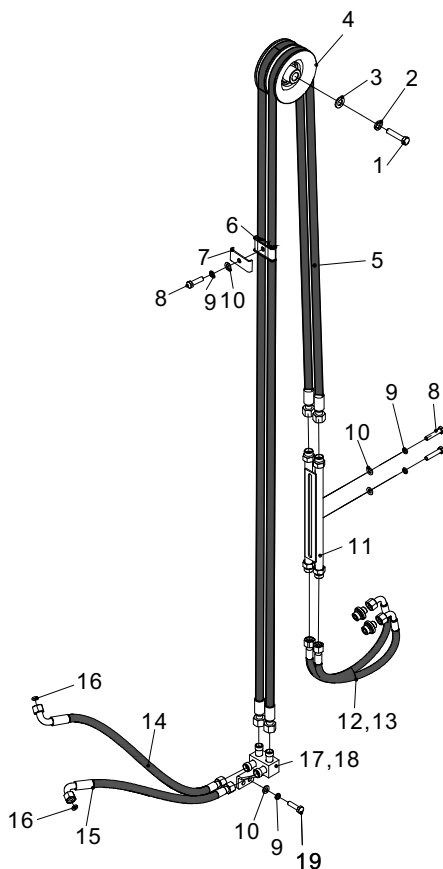
高度 Lifting height	2000	2500	2700	3000	3300	3500	3700	4000
序号11胶管 Hose,NO.11	17272006923	4057DF0820240	57DF4914057DF239	401426E4B4057DF01E	4057DF23C			
高度 Lifting height	4250	4500	4750	5000	5500	6000		
序号11胶管 Hose,NO.11	17272009874	4057DF0226E40	57DEF844057DF38B	4057DEF88				

序号 Item No	编 码 Code	零部件名称 Description	数量 Q'ty	备 注 Remark
1	BEC5C9BBE	螺栓M16×1.5×90 Bolt M16×1.5×90	1	四联2件
2	BF7BF007B	垫圈16 Washer 16	1	四联2件
3	BF8F02D83	垫圈16 Washer 16	1	四联2件
4	E2200807B	滑轮总成 Pulley	1	四联2件
5	4057DF491	胶管总成 Hose assy.	2	四联4件
6	6FCDC8838	支架 Bracket	1	四联2件
7	70108899A	管夹 Clip	1	四联2件
8	BEC006E16	螺栓M8×40 Bolt M8×40	2	四联4件

图21/ FIG.21

侧移管路(基本型)/  
Side shifting pipeline ( Normal mast

- A E15-3i2
- B E15S-3i2
- C E15-3i4
- D E18-3i2
- E E18S-3i2
- F E18-3i4

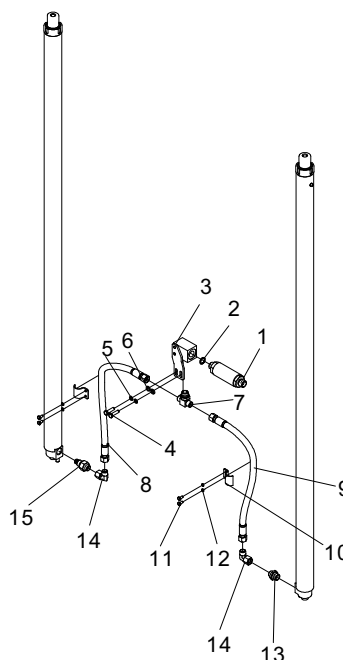


序号 Item No	编 码 Code	零 部 件 名 称 Description	数 量 Q'ty	备 注 Remark
9	BF7BE643B	垫圈8 Washer 8	4	四联8件
10	BF8EF9143	垫圈8 Washer 8	4	四联8件
11	70107189C	钢管总成 Steel tube assy.	1	四联2件
12	4057DF3D4	胶管总成 Hose assy.	2	三联用
13	4057DF209	胶管总成(L1210) Hose assy.	2	四联用
14	4057DE2E6	胶管总成 Hose assy.	1	四联2件
15	4057DEDA7	胶管总成 Hose assy.	1	四联2件
16	D1281E4FD	O形圈 8×2.65 O-ring 8×2.65	2	四联4件
17	70107FC99	接头焊合 Connector weldment	1	三联用
18	70107FC9A	接头焊合 Connector weldment	1	四联用
19	BEC006C86	螺栓M8×20 Bolt M8×20	2	四联4件

图22/ FIG.22

起升管路(基本型)/  
Lift pipeline ( standard mast)

- A E15-3i2
- B E15S-3i2
- C E15-3i4
- D E18-3i2
- E E18S-3i2
- F E18-3i4

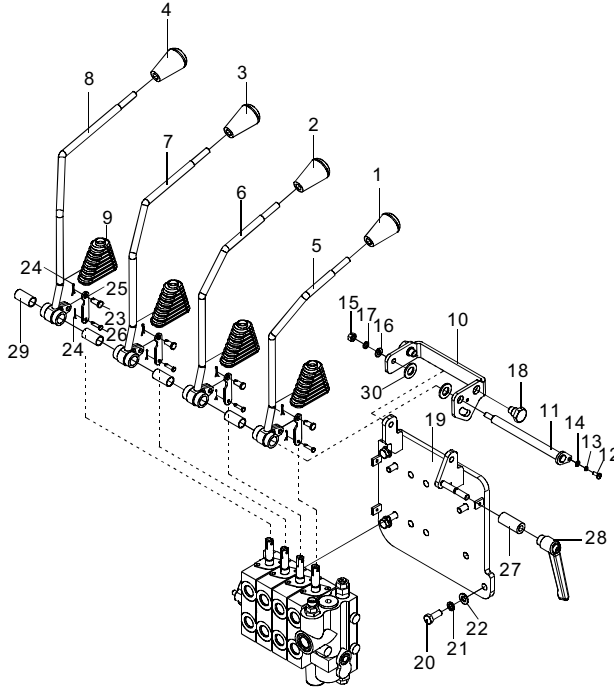


序号 Item No	编 码 Code	零部件名称 Description	数量 Q'ty	备 注 Remark
1	E0A28FCD1	限速阀 Limit speed valve	1	
2	D3FCD67C8	O形圈 19.3×2.4 O-ring 19.3×2.4	1	
3	E22008A51	三通接头 T-connector	1	
4	BEC006D4E	螺栓M8×30 Bolt M8×30	2	
5	BF7BE643B	垫圈8 Washer 8	2	
6	BF8EF9143	垫圈8 Washer 8	2	
7	E22008A55	三通接头 T-connector	1	
8	4057E0B55	胶管总成 Hose assy.	1	
9	4057E0B54	胶管总成 Hose assy.	1	
10	E22008A50	管夹 Clip	2	
11	BEC0044AE	螺栓M6×12 Bolt M6×12	4	
12	BF7BE3D2B	垫圈6 Washer 6	4	
13	41919F31D	过渡接头 Transition connector	1	
14	41919F499	过渡接头 Transition connector	2	
15	E0A28FCD0	切断阀总成 Cutoff valve assy.	1	

图23/ FIG.23

多路阀操纵/  
Multi-way valve control

- A E15-3i2
- B E15S-3i2
- C E15-3i4
- D E18-3i2
- E E18S-3i2
- F E18-3i4

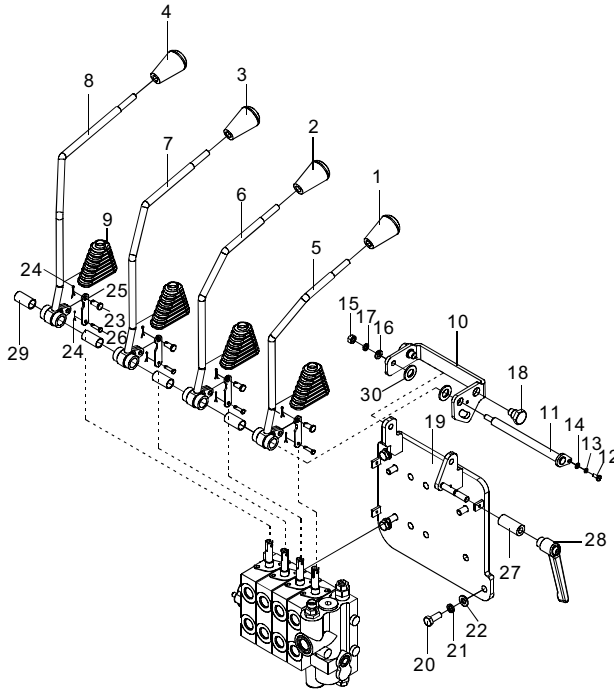


序号 Item No	编 码 Code	零 部 件 名 称 Description	数量 Q'ty	备 注 Remark
1	E049E1120	手柄总成 Handle assembly	1	
2	E049E1121	手柄总成 Handle assembly	1	
3	E049E1122	手柄总成 Handle assembly	1	三联阀用
4	E049E1123	手柄总成 Handle assembly	1	四联阀用
5	E22008989	操纵杆焊合 Control lever weldment	1	
6	E2200898A	操纵杆焊合 Control lever weldment	1	
7	E2200898B	操纵杆焊合 Control lever weldment	1	三联阀用
8	E2200898C	操纵杆焊合 Control lever weldment	1	四联阀用
9	E2200898E	防尘套 Dust sleeve	2	三联阀3只, 四联阀4只
10	6FCCD4608	支架 Bracket	1	
11	6FCCBE66B	销轴焊合 Pin shaft weldment	1	
12	BE94408E0	螺钉M6×12 Screw M6×12	1	
13	BF8EF6A33	垫圈6 Washer 6	1	
14	BF7BE3D2B	垫圈6 Washer 6	1	
15	BF222B457	螺母M8 Nut M8	1	
16	BF8EF9143	垫圈8 Washer 8	1	
17	BF7BE643B	垫圈8 Washer 8	1	
18	6FC5324C3	螺栓 Bolt	2	

图23/ FIG.23

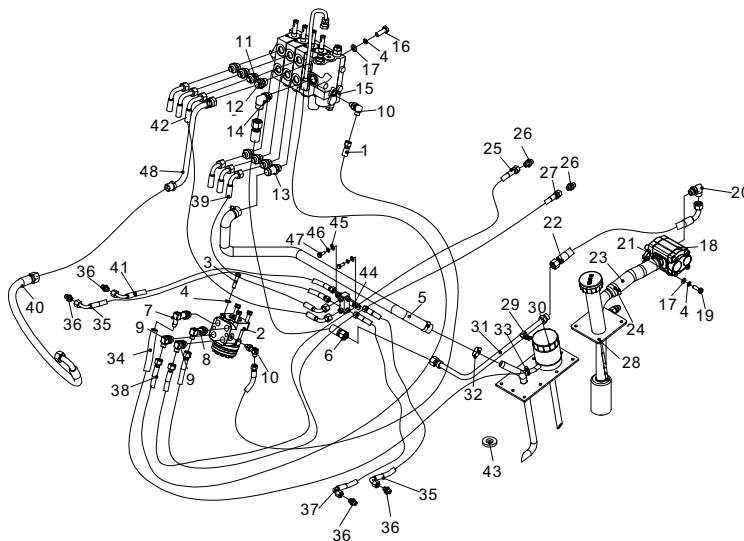
多路阀操纵/  
Multi-way valve control

- A E15-3i2
- B E15S-3i2
- C E15-3i4
- D E18-3i2
- E E18S-3i2
- F E18-3i4



序号 Item No	编 码 Code	零部件名称 Description	数量 Q'ty	备 注 Remark
19	6FCCC2168	固定板焊合 Fixed board weldment	1	
20	BEC0094C2	螺栓M10×35 Bolt M10×35	3	
21	BF7BE8B4B	垫圈10 Washer 10	3	
22	BF8EFB853	垫圈10 Washer 10	3	
23	BFE4C41CE	销B8×18 Pin B8×18	2	三联阀3只, 四联阀4只
24	BFE5BAB81	销2×16 Pin 2×16	4	三联阀6只, 四联阀8只
25	6FCCD4FC7	连接杆 Connecting rod	2	三联阀3只, 四联阀4只
26	E2E388C57	销轴 Pin shaft	2	三联阀3只, 四联阀4只
27	6FCCD947C	轴套 Shaft sleeve	1	
28	E22008991	锁紧手柄总成 Lock handle assy.	1	
29	6FCCD9480	轴套 Shaft sleeve	2	三联阀1只, 四联阀0只
30	6FC53126C	垫圈 Washer	2	

- A E15-3i2
- B E15S-3i2
- C E15-3i4
- D E18-3i2
- E E18S-3i2
- F E18-3i4

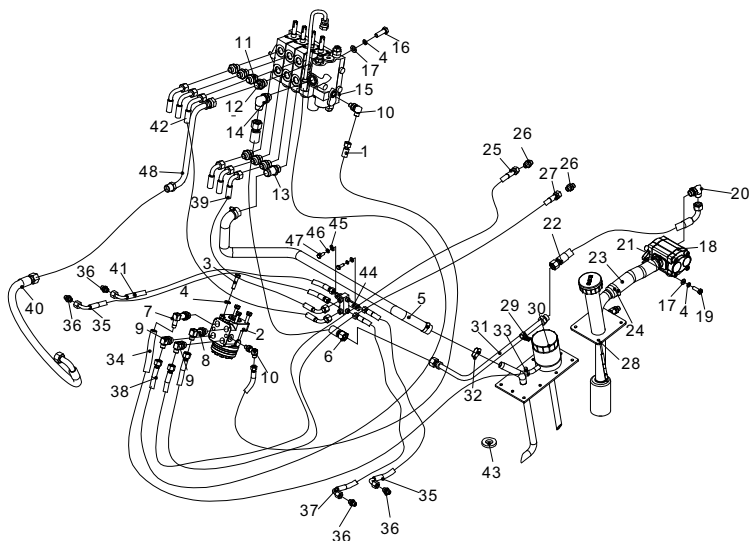


序号 Item No	编 码 Code	零部件名称 Description	数量 Q'ty	备 注 Remark
1	4057E0B49	胶管总成 Hose assy.	1	
2	E0A2909BB	转向器 Steering gear	1	
3	BEC00958A	螺栓M10×45 Bolt M10×45	4	
4	BF7BE8B4B	垫圈10 Washer 10	10	
5	E22008A6F	回油管 Oil return pipe	1	
6	4057E0B4A	胶管总成 Hose assy.	1	
7	E22008972	过渡接头 Transition connector	1	
8	E22008973	过渡接头 Transition connector	2	
9	E22008974	过渡接头 Transition connector	2	
10	41919F253	过渡接头 Transition connector	2	
11	41919F314	过渡接头 Transition connector	2	三联4个 四联6个
12	41919F32F	过渡接头 Transition connector	1	
13	E22008976	过渡接头 Transition connector	1	
14	41919F36C	过渡接头 Multiway valve assy.	1	
15	E0A2909B7	多路阀总成 Bolt M10×1.25×30	1	
16	BEC2E6ABE	螺栓M10×1.25×30 Washer 10	4	
17	BF8EFB853	垫圈10 Gear pump	6	
18	E0A290995	齿轮泵总成 Bolt M10×30	1	

图24/ FIG.24

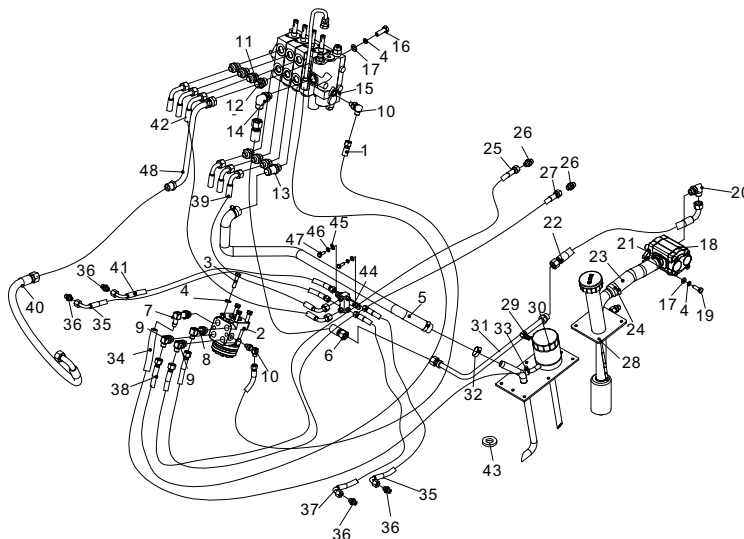
液压系统/ Hydraulic system

- A E15-3i2
- B E15S-3i2
- C E15-3i4
- D E18-3i2
- E E18S-3i2
- F E18-3i4



序号 Item No	编 码 Code	零部件名称 Description	数量 Q'ty	备 注 Remark
19	BEC00945E	螺栓M10×30 Transition connector	2	
20	41919F2FD	过渡接头 Transition connector	1	
21	77412020F	过渡接头 Hose assy.	1	
22	4057E0B4B	胶管总成 Oil Suction pipe	1	
23	E22008A71	吸油管 Hoop d50(32~50)	1	
24	D140D7319	喉箍d50(32~50) Hose assy.	2	
25	4057E0B4C	胶管总成 Transition connector	1	
26	41919F247	过渡接头 Hose assy.	2	
27	4057E0B4D	胶管总成 Cover plate assy.	1	
28	6FCDBE447	液压油箱盖板总成 Wire clip	1	
29	E22008065	线夹 Cover plate assy.	1	
30	6FCDBE448	液压油箱盖板总成 Steel tube assy.	1	
31	E22008A6D	钢管总成 Hoop d25(16~25)	1	
32	D140D71ED	喉箍d32(20~32) Hoop d32(20~32)	2	
33	D140D79BD	喉箍d25(16~25) HoseΦ13×4-L=1350	2	
34	6FCDDA512	胶管Φ 13×4-L=1350 Hose assy.	1	
35	4057E0B4E	胶管总成 Transition connector	2	
36	70164190D	过渡接头 Transition connector	4	

- A E15-3i2
- B E15S-3i2
- C E15-3i4
- D E18-3i2
- E E18S-3i2
- F E18-3i4



序号 Item No	编 码 Code	零 部 件 名 称 Description	数 量 Q'ty	备 注 Remark
37	4057E0B4F	胶管总成	Hose assy.	1
38	4057E0B50	胶管总成	Hose assy.	1
39	4057E0B51	胶管总成	Hose assy.	1
40	4057E0B52	胶管总成	Hose assy.	1
41	4057E0B3B	胶管总成	Hose assy.	1
42	4057E0B53	胶管总成	Hose assy.	1
43	E32B0F71A	磁铁50×25×8	Magnet50×25×8	3
44	E0A2909B8	分流块	Distribution block	1
45	BF7BE643B	垫圈8	Washer 8	5
46	BF8EF9143	垫圈8	Washer 8	5
47	BEC006C22	螺栓M8×16	Bolt M8×16	2
48	E22008A6E	钢管总成	Steel tube assy.	1

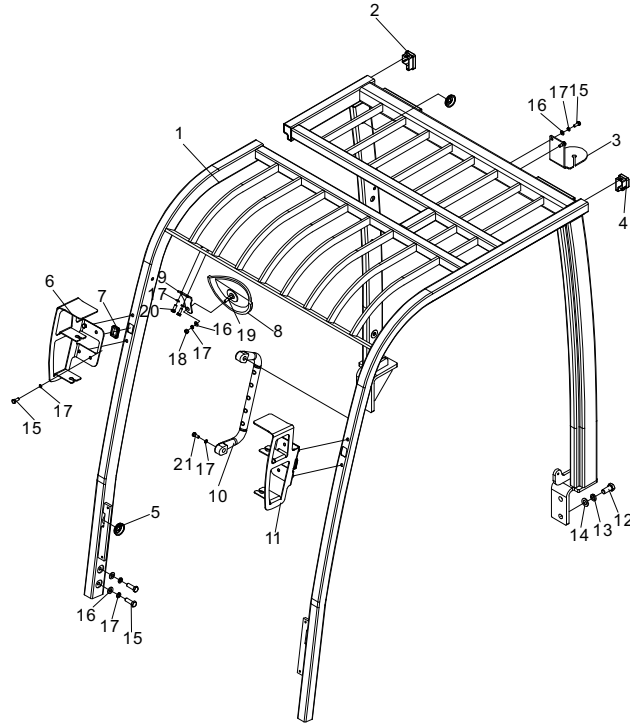




图27/ FIG.27

护顶架系统/  
Overhead guard system

- A E15-3i2
- B E15S-3i2
- C E15-3i4
- D E18-3i2
- E E18S-3i2
- F E18-3i4



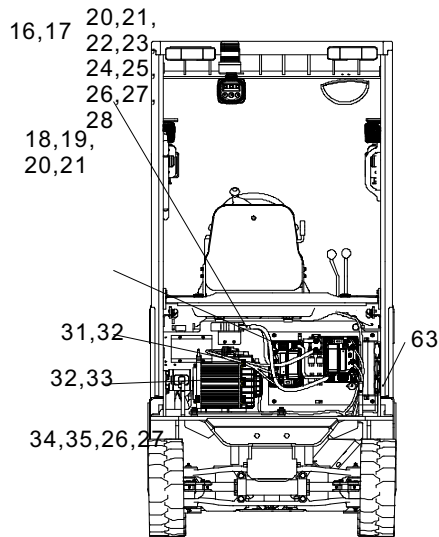
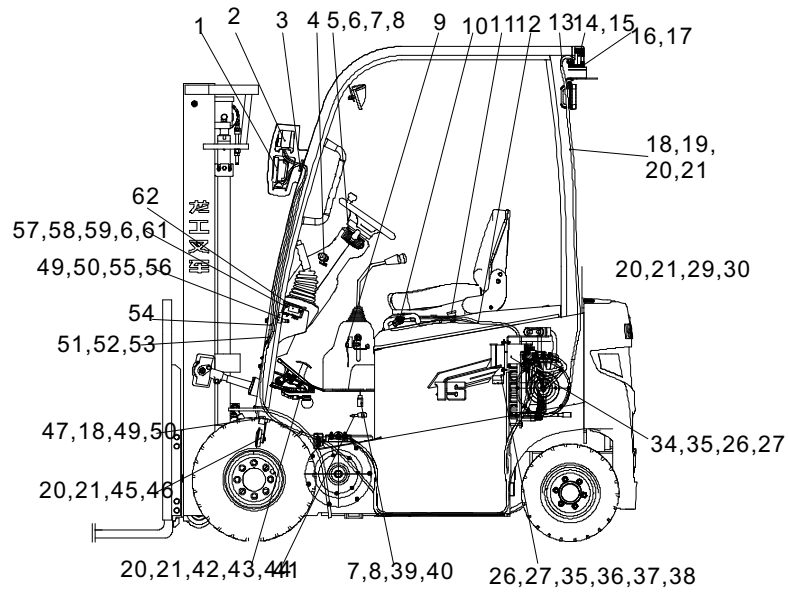
序号 Item No	编 码 Code	零部件名称 Description	数量 Q'ty	备 注 Remark
1	6FCFA305B	护顶架焊合 Overhead guard weldment	1	
2	E220089AE	护罩 Hood	1	
3	6FCFB0C65	支架 Bracket	1	
4	E220089AF	护罩 Hood	1	
5	E101EE5FB	过线圈 Rubber ring	6	
6	6FCFB0C66	支架 Bracket	1	
7	E220089A9	过线圈 Rubber ring	2	
8	E220084F2	倒车镜 Backup mirror	1	
9	6FCFB0C67	支架 Bracket	1	
10	E2200899D	把手 Handle	1	
11	6FCFB0C68	支架 Bracket	1	
12	BEC00BBD6	螺栓M12×35 Bolt M12×35	8	
13	BF7BEB25B	垫圈12 Washer 12	8	
14	BF8EFD63	垫圈12 Washer 12	8	
15	BEC006C86	螺栓M8×20 Bolt M8×20	10	
16	BF8EF9143	垫圈8 Washer 8	7	
17	BF7BE643B	垫圈8 Washer 8	15	
18	BF222B457	螺母M8 Nut M8	1	



图28/ FIG.28

电气系统/ Electric system

- A E15-3i2
- B E15S-3i2
- D E18-3i2
- E E18S-3i2





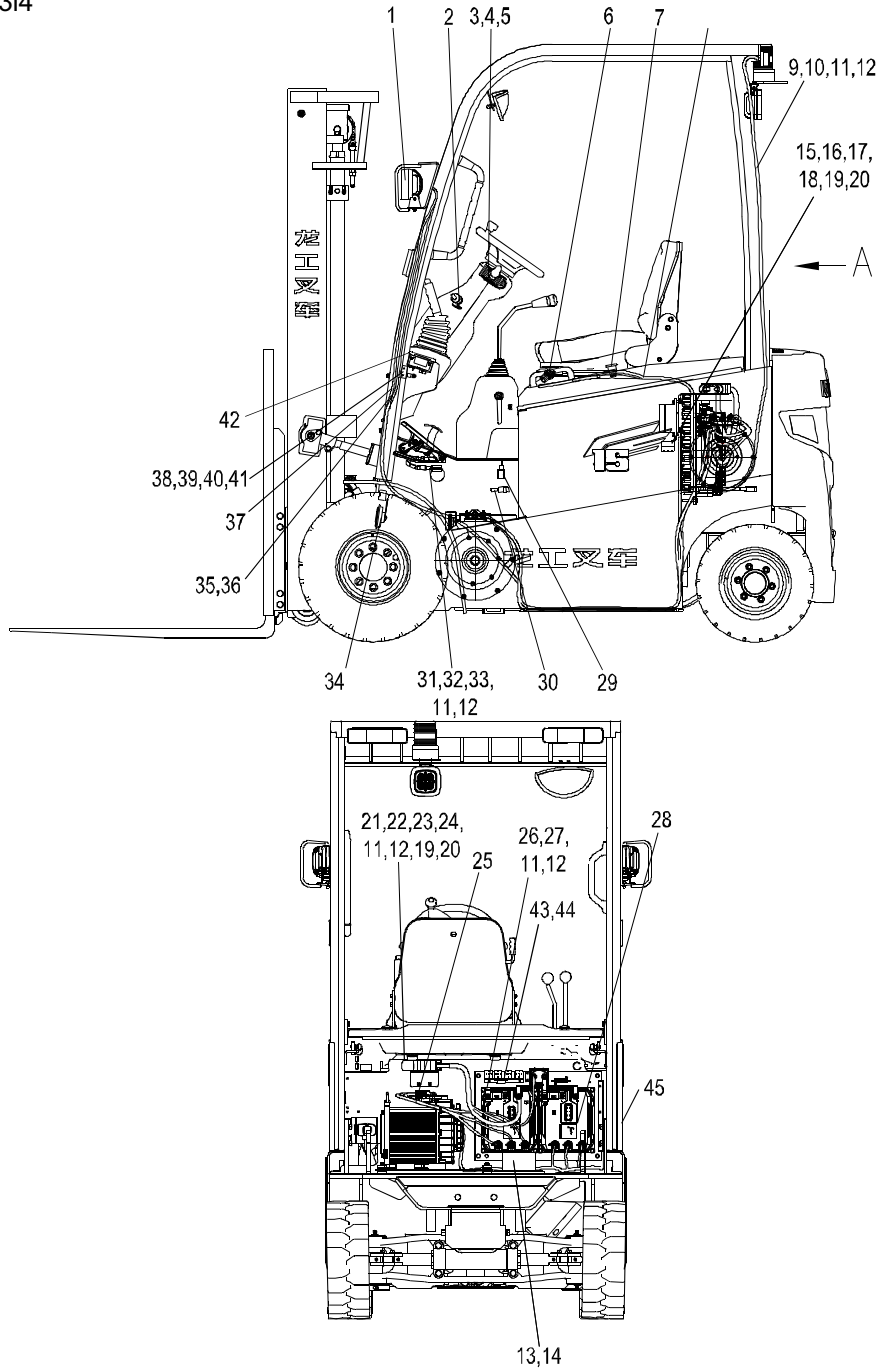
## 电气系统/ Electric system

序号 Item No	编 码 Code	零部件名称 Description	数量 Q'ty	备 注 Remark
1	E101EE6A6	工作灯 Working lamp	2	选配后大灯数量加1
2	E101EE6B9	前组合灯 Front combination lamp	2	
3	E101EE69A	灯具线束 Lamp harness	2	
4	E101EE6C0	钥匙开关 Key switch	1	
5	E101EE6C4	组合开关 Combination switch	1	
6	BE943BD18	螺钉M5×30 Screw M5×30	4	
7	BF8EF4323	垫圈5 Washer 5	6	
8	BF7BE161B	垫圈5 Washer 5	6	
9	6FD0B07D2	多路阀开关 Multiway valve switch	2	三联配3个、四联配4个
10	E101EE696	USB充电器 USB charger	1	
11	E106B762F	急停开关 Emergency stop switch	1	
12	E32B10ADE	扎带 Binding tape	10	
13	E101EE6B0	警示灯线束 Warning lamp harness	1	
14	E101EE6AA	后组合灯 Rear combination lamp	2	
15	E101EE722	橡胶垫 Rubber gasket	2	
16	E101EE6AF	警示灯 Warning lamp	1	
17	E101EE74B	声光警示灯 Sound & light alarm lamp	1	椭圆形警示灯/选配
18	E101EE6A9	后把手总成 Rear handle assy.	1	
19	BE8226D09	螺钉M8×25 Screw M8×25	2	
20	BF8EF9143	垫圈8 Washer 8	15	
21	BF7BE643B	垫圈8 Washer 8	15	
22	E101EE6E6	车身端电源插接器 Connector plug	1	铅酸系统
23	E101EE7AA	车身端电源插接器 Connector plug	1	锂电系统
24	6FD0A4F46	支架 Bracket	1	
25	BE9440C64	螺钉M6×50 Screw M6×50	4	
26	BF8EF6A33	垫圈6 Washer 6	12	
27	BF7BE3D2B	垫圈6 Washer 6	12	
28	BEC006C86	螺栓M8×20 Bolt M8×20	4	
29	E101EE6E9	电控总成 Electrical control assy.	1	
30	BEC006EDE	螺栓M8×50 Bolt M8×50	4	
31	E101EE6EC	油泵电机电缆 Pump motor cable	1	
32	E101EE6EF	抗干扰磁环 Magnetic ring	12	
33	E101EE6F0	牵引电机电缆 Traction motor cable	1	
34	E101EE694	转换器 DC converter	1	
35	BE94409A8	螺钉M6×16 Screw M6×16	8	
36	E101EE697	保险盒总成 Fuse box assy.	1	
37	E103E23F4	闪光器 Flasher	1	
38	E101EDD55	倒车蜂鸣器 Backup buzzer	1	



C E15-3i4

F E18-3i4



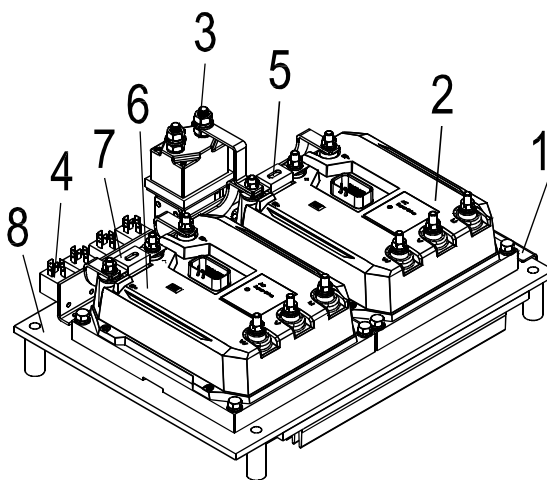
## 电气系统/ Electric system

序号 Item No	编 码 Code	零部件名称 Description	数量 Q'ty	备 注 Remark
1	E101F0658	灯具电器元件总成 Lamp harness	1	选配后大灯数量加1
2	E101EE6C0	钥匙开关 Key switch	1	
3	E101EE6C4	组合开关 Combination switch	1	
4	BE980C618	螺钉M5×30 Screw M5×30	4	
5	BF7BE161B	垫圈5 Washer 5	4	
6	6FD098183	电器元件总成 Electrical element assy.	1	
7	E106B762F	急停开关 Emergency stop switch	1	
8	E32B10ADE	扎带 Binding tape	10	
9	E101EE6A9	后把手总成 Rear handle assy.	1	三联配3个、四联配4个
10	BE8226D09	螺钉M8×25 Screw M8×25	2	
11	BF8EF9143	垫圈8 Washer 8	10	
12	BF7BE643B	垫圈8 Washer 8	10	
13	6FD098188	电器元件总成 Electrical element assy.	1	
14	E101F02FA	连接线束 Connecting harness	1	
15	E101EE697	保险盒总成 Fuse box assy.	1	
16	E101F01A1	闪光器 Flasher	1	
17	E101F00B2	倒车蜂鸣器 Backup buzzer	1	椭圆形警示灯选配
18	BE94409A8	螺钉M6×16 Screw M6×16	4	
19	BF8EF6A33	垫圈6 Washer 6	8	
20	BF7BE3D2B	垫圈6 Washer 6	8	
21	E101F02E0	车身端电源插接器 Connector plug	1	
22	6FD0A4F46	支架 Bracket	1	
23	BE9440C64	螺钉M6×50 Screw M6×50	4	
24	BEC006C86	螺栓M8×20 Bolt M8×70	2	
25	E101EE6EC	油泵机电缆 Pump motor cable	1	
26	E101F0C21	电控总成 Electrical control assy.	1	
27	BEC0070D2	螺栓M8×70 Bolt M8×70	4	
28	E101EE6F0	牵引机电缆 Traction motor cable	1	
29	6FD098189	电器元件总成 Electrical element assy.	1	
30	E101EDD57	刹车灯开关 Brake lamp switch	1	
31	BF222B457	螺母M8 Nut M8	2	
32	BEC006CEA	螺栓M8×25 Bolt M8×25	2	
33	E101EE6AD	加速踏板总成 Accelerating pedal	1	
34	E101F0659	电器元件总成 Electrical element assy.	1	
35	E101EE6F4	线束总成 Wire harness assy.	1	
36	6FD15FBD7	电气系统原理图 Electrical schematic diagram	1	
37	E32B0F723	扎带4×300 Binding tape	15	
38	E101EE60B	微动开关 Inching switch	1	





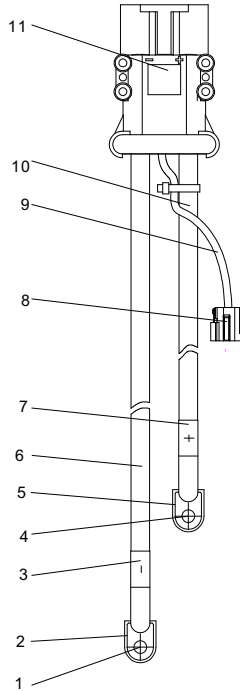
C E15-3i4  
F E18-3i4



序号 Item No	编 码 Code	零部件名称 Description	数量 Q'ty	备 注 Remark
1	E101F00F3	散热风扇 Fan assy.	1	总成带
2	E101F02E7	牵引控制器 Traction controller	1	总成带
3	E2DEC468E	接触器 Contactor	1	总成带
4	E101EE6AC	继电器 Relay	4	总成带
5	E101F02EB	熔断器及座 Fuse and seat	1	总成带
6	E101F02E5	泵控制器 Pump controller	1	总成带
7	E101EE6BD	熔断器及座 Fuse and seat	1	总成带
8	E101F02E2	散热底板 Bottom plate of cooler	1	总成带
9	E101F02E3	电控线束 Electrical wire harness	1	总成带



- A E15-3i2
- B E15S-3i2
- D E18-3i2
- E E18S-3i2

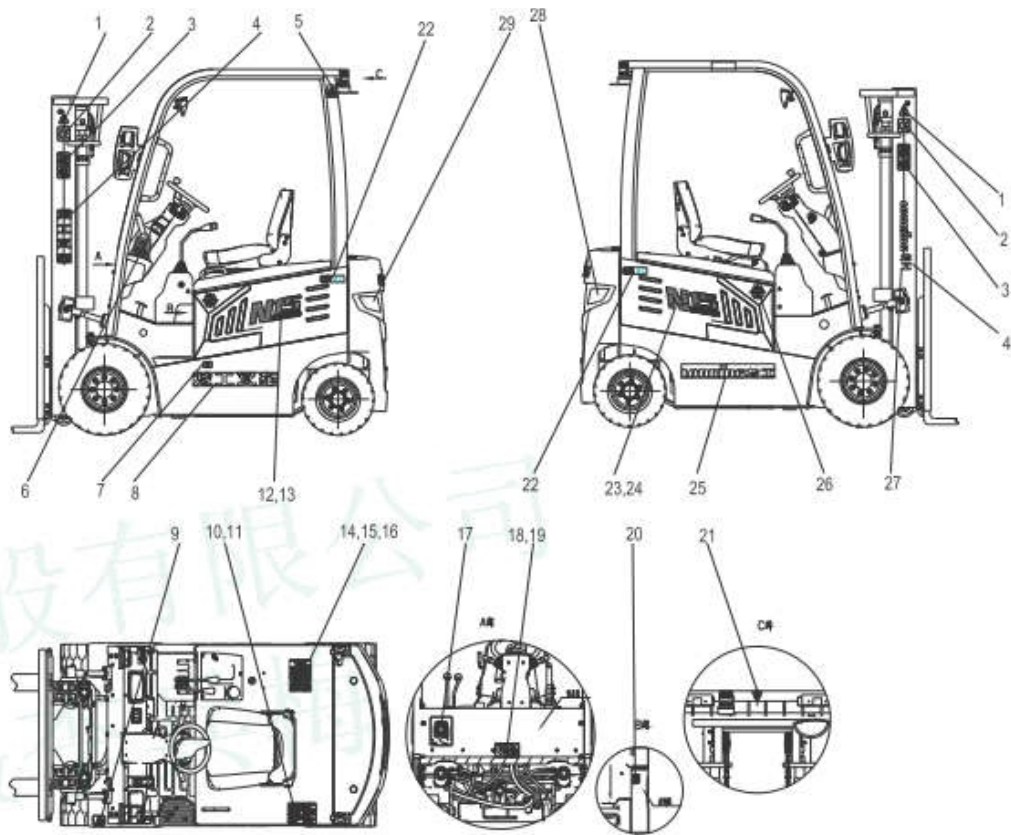


序号 Item No	编 码 Code	零 部 件 名 称 Description	数量 Q'ty	备 注 Remark
1	E101EE626	接线鼻 Wire connecting terminal	1	Aug-50
2	E101EE7AC	黑色橡胶帽 Black rubber cap	1	
3	E101EE6E8	热缩管 Thermal shrinkage pipe	1	蓝色
4	E101EE627	接线鼻 Wire connecting terminal	1	Oct-50
5	E101EE7AD	红色橡胶帽 Red rubber cap	1	
6	E101EE7B1	负极线 Negtive polar wire	1	700mm
7	E101EE6E7	热缩管 Thermal shrinkage pipe	1	红色
8	E22008527	通讯接口护套 Communication interface sheath	1	AMP
9	E101EE70E	通讯电缆 Communication cable	1	200mm
10	E101EE7B0	正极线 Positive polar wire	1	600mm
	E101EE7A3	电源插接器 Electrical connector plug	1	REMA160

图34/ FIG.34

标牌/ Decal

- A E15-3i2
- B E15S-3i2
- C E15-3i4
- D E18-3i2
- E E18S-3i2
- F E18-3i4





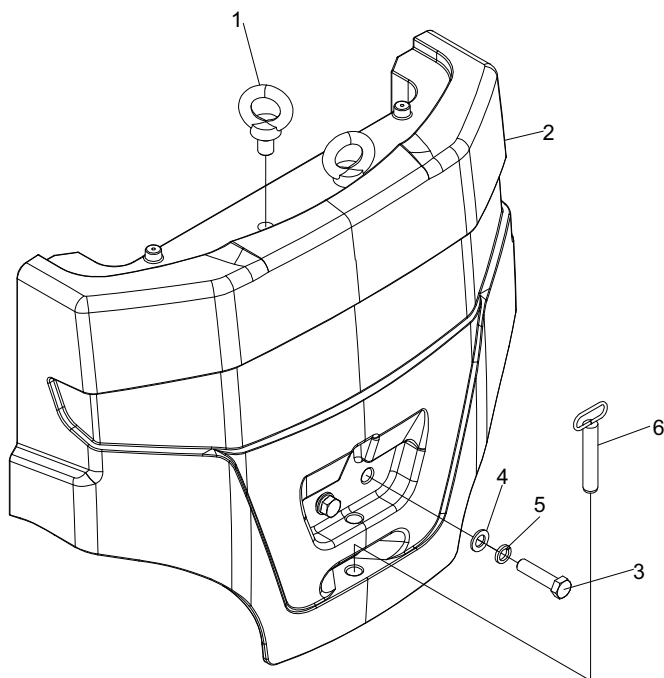
## 标牌/ Decal

序号 Item No	编 码 Code	零部件名称 Description	数量 Q'ty	备 注 Remark
1	6FD1AD4AB	起吊点标牌 Hoist point label	2	
2	6FD1AD82C	标志 CE label	2	国外用
3	6FD1AD2B4	警示标牌货叉上下禁止停留 No stay label	1	
4	6FD1AD38D	龙工标志 TRF label	1	国外用
5	6FD1AD1ED	叉车吊运标牌 Hoist label	1	
6	FD51DCA50	警示标贴 Warning label	1	
7	6FD1AD76E	油品标牌 Oil label	1	
8	6FD1AD398	龙工标志 TRF label	1	国外用
9	FD51DAA96	轮胎气压标牌 Tire pressure label	1	
10	6FD1AD570	说明标牌(中文) Notice label(Chinese)	1	国内用
11	6FD1AD572	说明标牌(英文) Notice label(English)	1	国外用
12	FD51DC7AA	型号标牌 Model label	1	A铅酸
13	FD51DC7B0	型号标牌 Model label	1	D铅酸
14	FD51DCA18	型号标贴(锂电左) Model label	1	C锂电
15	FD51DCA1A	型号标贴(锂电左) Model label	1	F锂电
16	FD51DC81A	铭牌 Nameplate	1	
17	C01C07F0E	抽芯铆钉3.2×12 Mashroom blinded rivet 4×12	8	
18	E22008246	载荷曲线图标牌 load curve chart label	1	
19	FD51DAA89	润滑点标牌 Lubricant point label	1	
20	6FD1AD2C7	警示标牌勿伤手 Do not hurt hand	1	
21	6FD1AD2B5	警示标牌门架后侧禁入 Do not enter back side of mast	1	
22	6FD1ADA84	制动液标牌 brake fluid label	1	
23	6FD1AD2C3	警示标牌禁止起吊 Do not lift	1	
24	6FD1AD250	交流标志 AC sign	2	
25	FD51DC7AB	型号标牌 Model label	1	A铅酸
26	FD51DC7B1	型号标牌 Model label	1	D铅酸
27	FD51DCA19	型号标贴(锂电右) Model label	1	C锂电
28	FD51DCA1B	型号标贴(锂电右) Model label	1	F锂电
29	6FD1AD383	龙工标志 TRF label	1	国外用
30	FD51DC88A	雪花标识 Snow flower label	2	
31	6FD1AD382	龙工标志 TRF label	1	国外用
32	E22008BF4	反光贴 Glisten sticker	1	
33	E22008BF5	反光贴 Glisten sticker	1	

图35/ FIG.35

平衡重总成/  
Counter weight assy.

- A E15-3i2
- B E15S-3i2
- C E15-3i4
- D E18-3i2
- E E18S-3i2
- F E18-3i4



序号 Item No	编 码 Code	零部件名称 Description	数量 Q'ty	备 注 Remark
1	BE8511D00	螺钉M24 Screw M24	1	
2	E1C0AA017	平衡重 Counter weight	1	A国内
	E1C0AC15E	平衡重(英文) Counter weight	1	A国外
	E1C0AA059	平衡重 Counter weight	1	D国内
	E1C0AC1A1	平衡重(英文) Counter weight	1	D国外
	E1C0AC0B6	平衡重(80V锂电) Counter weight	1	C国内
	E1C0AC1A0	平衡重(80V锂电/英文) Counter weight	1	C国外
	E1C0AC0B7	平衡重(80V锂电) Counter weight	1	F国内
	E1C0AC1A2	平衡重(80V锂电/英文) Counter weight	1	F国外
3	BEBF26906	螺栓M24×100 Bolt M24×100	2	ABDE
	BEBF26A96	螺栓M24×140 Bolt M24×140	2	CF
4	7AFF90FE0	垫圈 Washer	2	
5	BF7BF9CBB	垫圈24 Washer 24	2	
6	6FD27A8B0	牵引销焊合 Traction pin weldment	1	