

说明

感谢您使用我公司生产的产品。

本零件图册汇集3-3.5吨N系列蓄电池平衡重式叉车的零部件，以便用户在修理更换叉车零部件时，从中查找出所需的零件名称、结构及安装位置，并作为订货参考。

订购零件时，必须说明原叉车的型号、出厂编号，并根据本图册，说明零件的详细名称、标号、数量及完整的代号。

为提高质量，我公司叉车根据用户和生产发展，将不断地进行改进，对改进部分在目录中不能同步一一修改，请用户谅解，零件的详细情况可联系本公司的销售公司及配件部门。

本图册难免的存在不足之处，我们热诚欢迎用户提出宝贵意见。

2019年8月6日

Thank you for selecting our products.

This parts book collects all of the parts (components) for 3-3.5 ton N series battery counterbalanced fork lift trucks. It is convenient for users to identify the description, the structure and the assembling location of the parts replaced or repaired, and to put order on them.

When ordering parts, it is necessary to state the model of the forklift, and the date of manufacture, and the description, specification, quantity and code based on this parts book.

According to users and the development of product, the forklift of our company is improved continuously, therefore the information contained in this book may be updated without notice, users should pay attention to that.

For improving our work, customers are sincerely requested to give us comments and suggestions.

机型含义/Model configuration:

机型号/Model	类型/Type	电控品牌/ Controller brand	额定起重量 (t) / Ratedload (t)	动力型式 /Power type	系统电压/ System voltage
E30-3i2			3	铅酸蓄电池	48
E35-3i4			3.5		80
E30-3i4			3		80
E35-3i2			3.5		48
E30L-3i4			3	锂电池	80
E35L-3i4			3.5		80

查询方法:

- 1.在 目录中找到相应的系统或总 成;
- 2.翻至所标页 数,找到该图;
- 3.在其图中找出所需零部 件,以及它所标注的序号 。用户可根 据目录中查找所需的零部件的序号,根据序号可查得相应的图号或者标准号 。

本 图册中凡各种叉 车通用的零件 在 目录中不加说明,不通用件除了 的左上角表示此系统所适用的车型代号和车型外,还在相应的备注中标注车 代号的 区别,如 第页 ,图1,目 录左上角A、B、C、D、E为F 车型代 (序号8)最 右端A E表示该零件用于E30-3i2 、E30-3i4 、E30L-3i4 叉车。4 .根据 这个序 号,在其后附表中可以查到系统或零件的详细信 息。
 订购零部件 时,务请写清叉车的型 号,出厂编号,所需零部件的图号及订购数 量。
 维修时,请使用原厂家提供的零部 件,以确保叉车质 量。

Indexing Way:

- 1.Find out the corresponding system or assembly in the content.
- 2.Turn to the marked page, find out the detail drawing.No noted are all of the.same parts and the components otherwise they should br noted in case of difference.corner for example, in figure 1, the top left in page,1, A B, C, D,E,Fmeans the type of the truck. In the eighth line (No.8), A,C,E means this part is only applied to type of E30-3i2 ,E30-3i4 , LG30BHLVI forklift truck.
- 3.From the detail drawing, find out the parts and their item numbers.
- 4.According to the item number, find out detailed information of these parts of the system or assembly from attached table.

When ordering parts or components, please indicate the model, serial number and the ordering quantity of parts or components which you require .

When you replace parts or components, please adopt the ones from original factory to ensure the quality of forklift.

序号/NO.	机型号/Model	序号/NO.	机型号/Model
A	E30-3i2	D	E35-3i2
B	E35-3i4	E	LG30BHLVI
C	E30-3i4	F	E35L-3i4

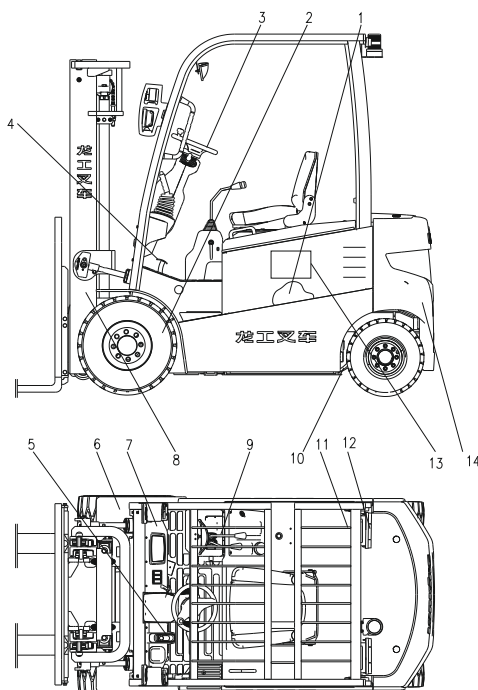
目录/Contents

系统编号 Item	插图序号 Code	名称 Name	适合机型 Models	页 码 page
00	图1 Fig.1	系统总图 General exploded View	ABCDEF	1
01	图2 Fig.2	蓄电池总成(铅酸蓄电池) Battery assy.	ABCD	3
02	图3 Fig.3	蓄电池总成(锂电池) Battery assy.	EF	4
	图4 Fig.4	传动系统 Drive system	ABCDEF	5
	图5 Fig.5	驱动桥 Drive axle	ABCDEF	7
	图6 Fig.6	变速箱 Transmission	ABCDEF	9
	图7 Fig.7	差速器总成 Diff. assy	ABCDEF	11
03	图8 Fig.8	转向系统 Steering system	ABCDEF	13
	图9 Fig.9	转向桥 Steering axle	ABCDEF	14
	图10 Fig.10	转向油缸 Steering cylinder	ABCDEF	16
	图11 Fig.11	转向管柱 Steering cloumn	ABCDEF	17
06	图12 Fig.12	行车制动总成 Service brake assy.	ABCDEF	18
07	图13 Fig.13	停车制动总成 Parking brake assy.	ABCDEF	20
08	图14 Fig.14	车架 Frame	ABCDEF	21
09	图15 Fig.15	覆盖件总成 Mantle system	ABCDEF	23
10	图16 Fig.16	门架(基本型)适用于3t Mast (normal)	ACE	27
	图17 Fig.17	门架(基本型)适用于3.5t Mast (normal)	BDF	30
	图18 Fig.18	货叉及货叉架 Fork & Lift bracket(normal mast)	ACE	33
	图19 Fig.19	货叉及货叉架 Fork & Lift bracket(normal mast)	BDF	35
	图20 Fig.20	起升油缸(基本型) Lift cylinder(normal)	ACE	37
	图21 Fig.21	起升油缸(基本型) Lift cylinder(normal)	BDF	38

图1/FIG.1

系统总图/General exploded view

- A E30-3i2
- B E35-3i4
- C E30-3i4
- D E35-3i2
- E E30L-3i4
- F E35L-3i4

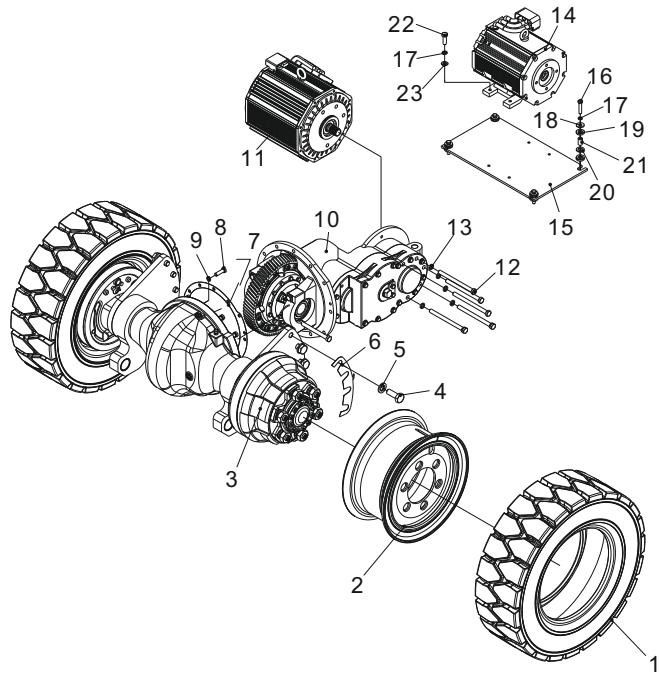


序号 Item No	编 码 Code	零 部 件 名 称 Description	数量 Q'ty	备 注 Remark
1	DFE3D4845	动力系统E30-3i2	Power system	1 AB
	E101EFBE8	动力系统LG30BVI	Power system	1 CD
	6FC40D21F	动力系统LG30BHI	Power system	1 EF
2	6FC501446	传动系统E30-3i2	Drive system	1 AB
	6FC50144A	传动系统LG30BVI	Drive system	1 CDEF
3	6FC5F5604	转向系统E30-3i2	Steering system	1
4	6FC8D1CD2	行车制动系统E30-3i2	Service brake system	1
5	6FC9C5EE9	停车制动系统LG25BVI	Parking brake system	1
6	6FCABA181	车架系统E30-3i2	Frame system	1 ABCD
6	6FCABA18D	车架系统E30L-3i4	Frame system	1 EF
7	6FCBAE317	覆盖件系 统E30-3i2	Mantle system	1 ABCDEF
8	70114C7C1	标准门架系统E30-3i2	Standard mast sytem	1 ACE
	70114C7F9	标准门架系统E35-3i4	Standard mast sytem	1 BDF
9	6FCD967EB	多路阀操纵系统LG25BVMultiway valve control system		1
10	6FCE8A9EC	液压系统E30-3i2	Hydraulic system	1 A
	6FCE8A9F5	液压系统E35-3i4	Hydraulic system	1 B
	6FCE8A9F8	液压系统LG30BVI	Hydraulic system	1 CDEF
11	6FD072F42	护顶架系统E30-3i2	Overhead guard system	1

图4/FIG.4

传动系统/Drive system

- A E30-3i2
- B E35-3i4
- C E30-3i4
- D E35-3i2
- E E30L-3i4
- F E35L-3i4

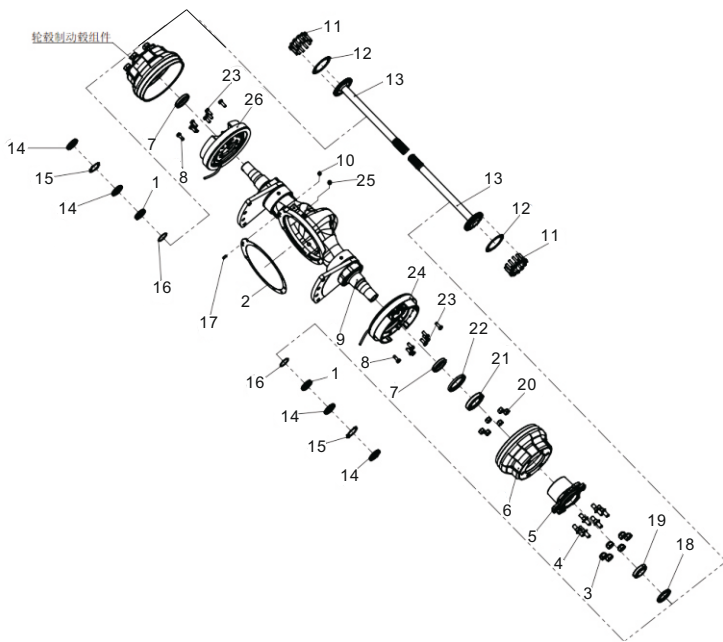


序号 Item No	编 码 Code	零 部 件 名 称 Description	数量 Q'ty	备 注 Remark	
1	E047F65F7	轮胎总成28×9-15-14PR	Tire assy.	2	
2	E047F6604	轮辋总成7.00T-15	Tire rim assy.	2	
3	E04331D7B	驱动桥总成	Drvie axle assy.	1	
4	BEC2F2062	螺栓M20×1.5×55	Bolt M12×1.5×55	8	
5	BF8F07BA3	垫圈20	Washer 20	8	
6	E22008B57	调整垫	Adjustment gasket	2	
7	6FC43E412	密封垫	Seal gasket	1	
8	BEC2E9296	螺栓M12×1.25×40	Bolt M12×1.25×40	12	
9	BF7BEB25B	垫圈12	Washer 12	12	
10	6FC427FE5	变速箱总成	Transmission assy.	1	
11	E04331D7C	牵引电机总成	Traction motor assy.	1	AB
	E101EFBEA	牵引电机总成	Traction motor assy.	1	CDEF
12	BEC5C6FFE	螺栓M14×1.5×180	Bolt M14×1.5×180	5	
13	BF7BED96B	垫圈14	Washer 14	9	
14	E04331D7D	油泵电机总成	Oil pump motor assy.	1	AB
	E101EFBEB	油泵电机总成	Oil pump motor assy.	1	CDEF
15	6FC43CBD9	安装板	Mounting plate	1	
16	BEC0095EE	螺栓M10×50	Bolt M10×50	4	

图5/FIG.5

驱动桥/Drive axle

- A E30-3i2
- B E35-3i4
- C E30-3i4
- D E35-3i2
- E E30L-3i4
- F E35L-3i4

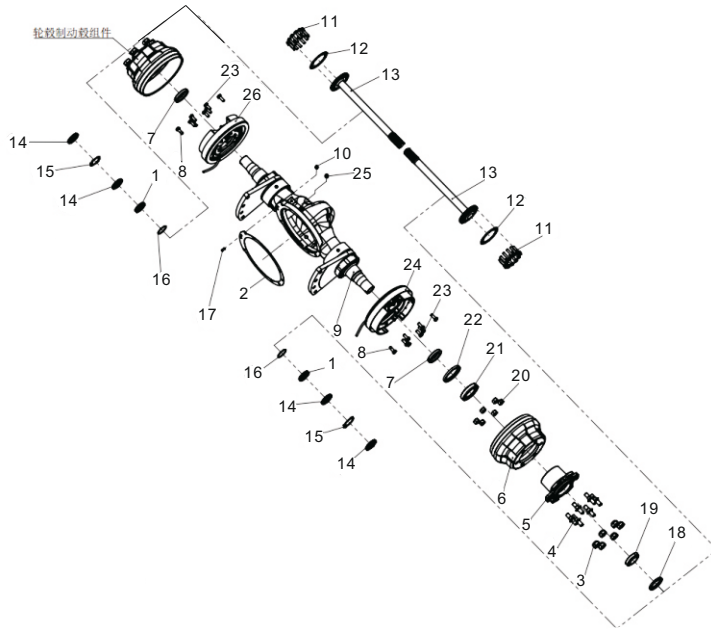


序号 Item No	图号 Part No	零部件名称 Description	数量 Q'ty	备注 Remark
A	QD30F-00000	驱动桥 Drive axle	1	
1	QC30B-90001	油封挡圈1 Oil seal snap ring 1	2	
2	QD30A-90002	主减安装垫 Final reducer mounting gasket	1	
3	QC30A-20005	轮毂螺母 Wheel hub nut	12	
4	QC30A-20006	轮毂螺栓 Wheel hub bolt	12	
5	QC30B-20001	轮毂 Wheel hub	2	
6	QC30A-20002	制动毂 Brake hub	2	
7	QC30A-90004	油封挡圈 Oilseal snap ring	2	
8	QC30A-90007	制动器铰接螺栓 Brake hinged bolt	4	
9	QD30F-10000	桥体组件 Axle body element	1	
10	QC30A-91000	通气塞 Vent plug	1	
11	QC30A-90008	半轴螺栓 Axle shaft bolt	24	
12	QC30A-90002	半轴垫 Axle shaft gasket	2	
13	QD30A-90001	半轴 Axle shaft	2	
14	GB/T810-1988	小圆螺母 Small round nut	4	
15	GB/T858-1988	圆螺母止动垫圈 Stop washer	2	
16	GB/T3452.1-2005	O型圈 O ring	2	
17	GB/T119.1-2000	圆柱销 Cylindrical pin	1	

图5/FIG.5

驱动桥/Drive axle

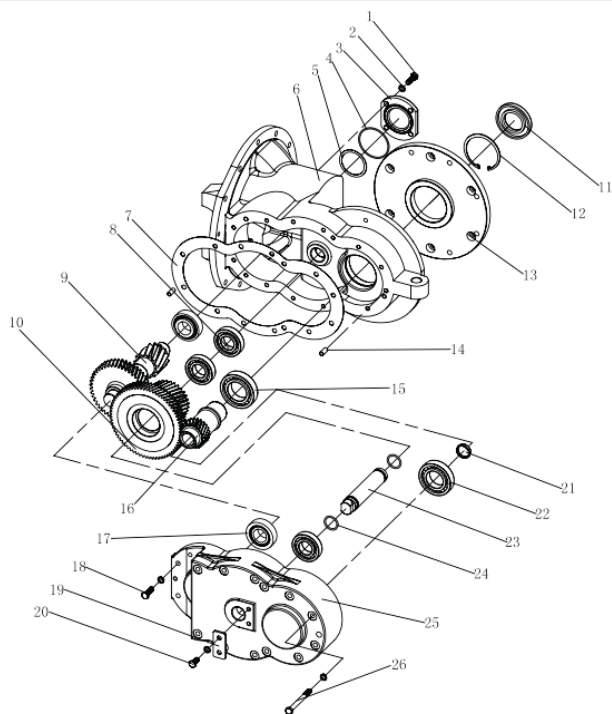
- A E30-3i2
- B E35-3i4
- C E30-3i4
- D E35-3i2
- E E30L-3i4
- F E35L-3i4



序号 Item No	图号 Part No	零部件名称 Description	数量 Q'ty	备注 Remark
18	GB/T1387.1-2007	旋转轴唇形密封圈 Lip seal ring	2	
19	GB/T297-2015	圆锥滚子轴承 Tapered roller bearing	2	
20	GB/T6171-2016	1型六角螺母 细牙 Hexagon nut	12	
21	GB/T297-2015	圆锥滚子轴承 Tapered roller bearing	2	
22	GB/T1387.1-2007	旋转轴唇形密封圈 Lip seal ring	2	
23	GB/T5786-2016	六角螺栓 细牙 Hexagon bolt	12	
24	314076-0Y01R	制动器总成 Brake assy.	1	
25	JB/ZQ4446-2006	螺塞 Plug screw	3	
26	314076-0Y01L	制动器总成 Brake assy.	1	

图7/FIG.7
变速箱/Transmission(11101288)

- A E30-3i2
- B E35-3i4
- C E30-3i4
- D E35-3i2
- E E30L-3i4
- F E35L-3i4

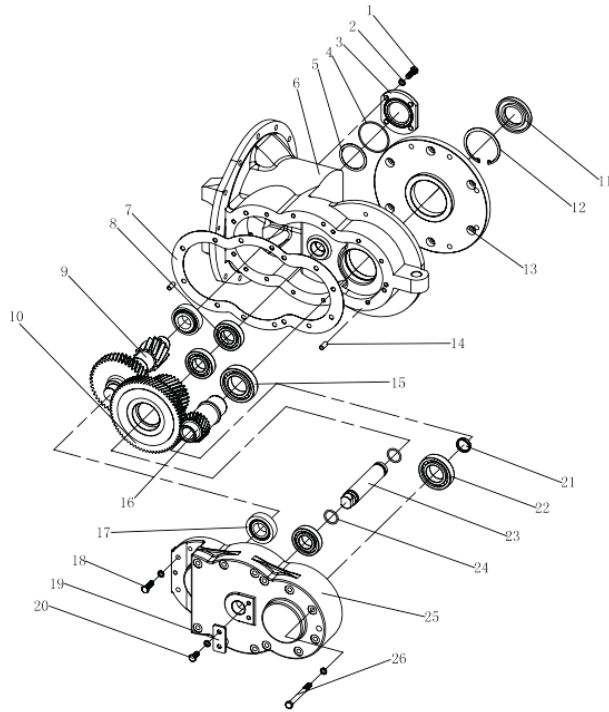


序号 Item No	图号 Part No	零部件名称 Description	数量 Q'ty	备注 Remark
1	GB/T5783	螺栓M10×25	Bolt 4	
2	GB/T93	弹簧垫圈10	Washer,spring 18	
3	Y30H-09001	轴承盖	Cover,Bearing 1	
4	GB1235	O型圈75×3.1	O-ring 1	
5	Y30H-09002A	齿轴垫片	Shim AR	$\delta=0.5\text{mm}$
5	Y30H-09002B	齿轴垫片	Shim AR	$\delta=0.2\text{mm}$
5	Y30H-09002C	齿轴垫片	Shim AR	$\delta=0.15\text{mm}$
5	Y30H-09002D	齿轴垫片	Shim AR	$\delta=0.1\text{mm}$
6	HDCS25-01200-1	箱体组件	Case,transmission 1	
7	HDCS25-01003	衬垫	Gasket 1	
8	GB/T276-94	深沟球轴承6207	Bearing,ball 3	
9	HDCS25-04001	齿轴	Shaft,final pinion 1	
11	TG 50×90×10	油封	Seal,oil 1	
12	GB/T893.1	弹性挡圈90	Snap ring 1	
14	GB/T119.1	定位销10×24	Pin 2	
15	GB/T276-94	轴承6210	Bearing 1	
16	HDCS25-02001-1	输入轴	Shaft Input 1	
17	GB/T297-94	圆锥滚子轴承32207	Bearing,taper roller 2	

图6/FIG.6

变速箱/Transmission

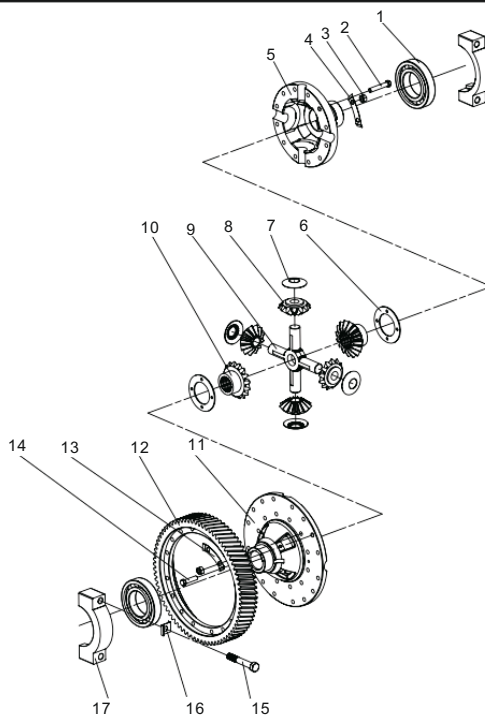
A E30-3i2
B E35-3i4



序号 Item No	图号 Part No	零部件名称 Description	数量 Q'ty	备注 Remark
18	GB/T5783	螺栓M10×35	Bolt 2	
19	HDCS25-03001	挡块	Apron 1	
20	GB/T5783	螺栓M10×16	Bolt 2	
21	HDCS25-02002	密封盖	Sealing cap 1	
22	GB/T276-94	深沟球轴承6209	Bearing,ball 1	
23	HDCS25-03002	轴	Shaft 1	
24	GB3452.1	O型圈30×2.65	O-ring 2	
25	HDCS25-01002	箱盖	Cover,case 1	
25	HDCS25-01002-1	箱盖	Cover,case 1	
26	HDCS25-01006	箱盖螺栓	Bolt 12	

图7/FIG.7
差速器部分/Differential part

- A E30-3i2
- B E35-3i4
- C E30-3i4
- D E35-3i2
- E E30L-3i4
- F E35L-3i4

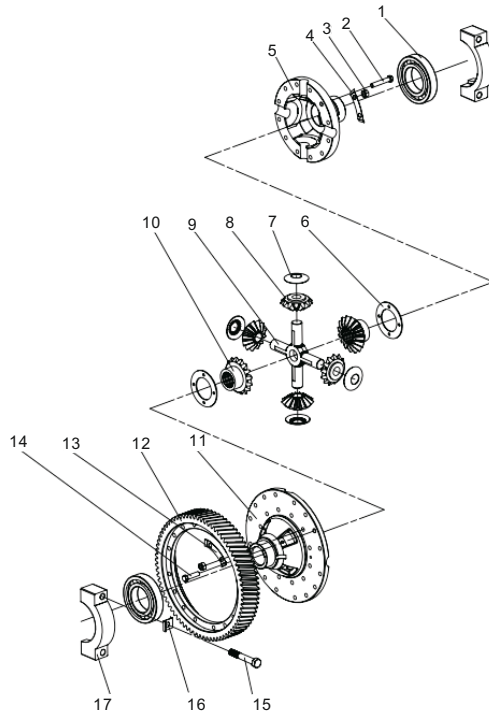


序号 Item No	图号 Part No	零部件名称 Description	数量 Q'ty	备注 Remark
1	GB/T276-94	深沟球轴承6213	Bearing,ball 2	
2	Y30H-10008	差壳螺栓	Bolt 2	
3	GB/T6171-86	螺母M10×1.25	Nut 1	
4	Y30H-10009	齿圈锁片	Wasker, Lock 8	
5②	Y30H-10002	左差速器壳	Case, cross L.H 1	
6	YQX25-10006A	半轴垫圈	Washer 2	δ=1.8mm
6	YQX25-10006B	半轴垫圈	Washer 2	δ=2mm
6	YQX25-10007C	半轴垫圈	Washer 2	δ=2.2mm
6	YQX25-10007D	半轴垫圈	Washer 2	δ=2.4mm
6	Y30H-10006A	半轴垫圈	Washer 2	δ=2.5mm
6	Y30H-10006B	半轴垫圈	Washer 2	δ=2.4mm
6	Y30H-10006C	半轴垫圈	Washer 2	δ=2.2mm
6	Y30H-10006D	半轴垫圈	Washer 2	δ=2.8mm
6	Y30H-10006E	半轴垫圈	Washer 2	δ=2.65mm
7	Y30H-10004	行星垫圈	Washer, thrust 4	
8	Y30H-10005	行星齿轮	Gear, pinion 4	
9	Y30H-10003	十字轴	Shaft 1	
10	Y30H-10007	半轴齿轮	Gear, side 2	

图7/FIG.7

差速器部分/Differential part

- A E30-3i2
- B E35-3i4
- C E30-3i4
- D E35-3i2
- E E30L-3i4
- F E35L-3i4

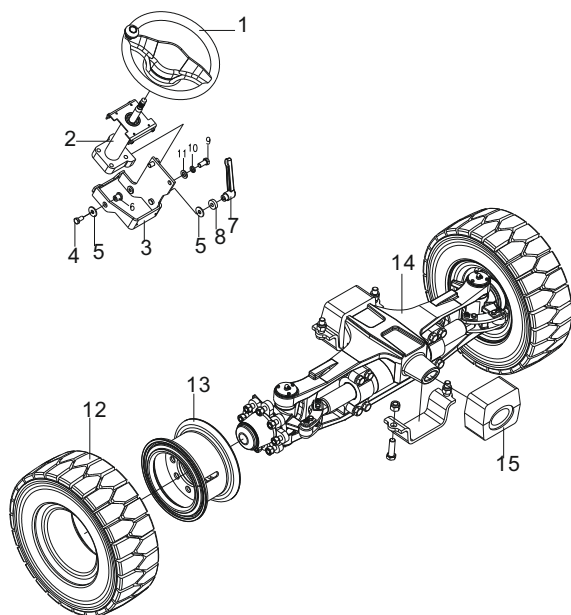


序号 Item No	图号 Part No	零部件名称 Description	数量 Q'ty	备注 Remark
11②	Y30H-10001	右差速器壳 Case, cross R.H	1	
12	HDCS25-05001	齿圈 Gear, ring	1	
13	Y30H-10009	差壳锁片 Washer, lock	6	
14	Y30H-10010	齿圈螺栓 Bolt	16	
15	Y30H-01010	轴承座螺栓 Bolt	4	
16	Y30H-01008	轴承座锁片 Plate, lock	1	
17	Y30H-01001	轴承座 Cap, bearing	2	
②：左右差速器壳配对使用（本页序号5和11）。				

图8/FIG.8

转向系统/Steering system

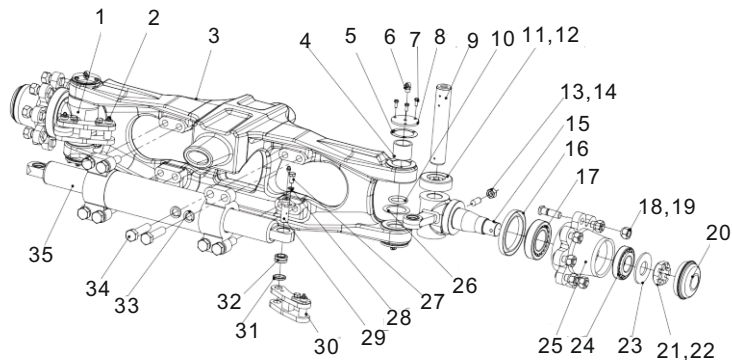
- A E30-3i2
- B E35-3i4
- C E30-3i4
- D E35-3i2
- E E30L-3i4
- F E35L-3i4



序号 Item No	编 码 Code	零 部 件 名 称 Description	数量 Q'ty	备 注 Remark
1	E0A754668	方向盘总成 Steering wheel assy.	1	
2	E04331D17	转向管柱总成 Steering column assy.	1	
3	6FC51B98D	支架焊合 Bracket weldment	1	
4	BEC2E69F6	螺栓M10×1.25×20 Bolt M10×1.25×20	2	
5	BF8E07619	垫圈10 Washer 10	2	
6	6FC53828C	轴套 Shaft sleeve	2	
7	E22008991	锁紧手柄总成 Lock handle	1	
8	E22008990	摩擦胶垫 Friction rubber gasket	1	
9	BEC2E916A	螺栓M12×1.25×25 Bolt M12×1.25×25	2	
10	BF7BEB25B	垫圈12 Washer 12	2	
11	BF8EFD63	垫圈12 Washer 12	2	
12	E047F65C8	轮胎总成18×7-8-14PR Tire assy.	2	
13	E047F663E	轮辋总成4.33R-8 Rim assy.	2	
14	E04331D7E	转向桥总成 Steering axle assy.	1	
15	6FC531C8C	减震垫 Rubber gasket	2	

图9/FIG.9
转向桥/Steering axle

- A E30-3i2
- B E35-3i4
- C E30-3i4
- D E35-3i2
- E E30L-3i4
- F E35L-3i4

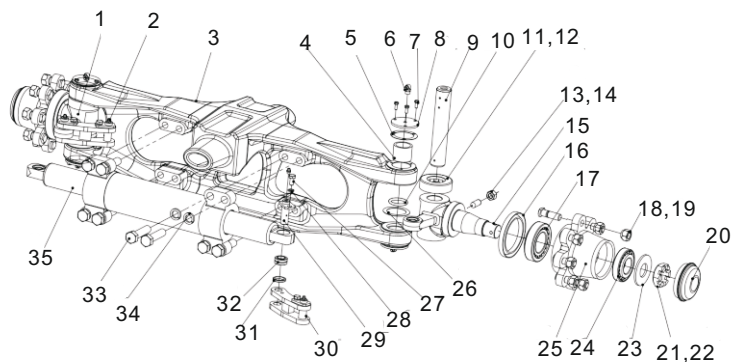


序号 Item No	图号 Part No	零部件名称 Description	数量 Q'ty	备注 Remark
1	A7T74-32021	左转向节 Left steering knuckle	1	焊接件
2	Q700B06	直通式滑脂嘴M6 Straight lubricant nipple	4	钢件
3	A7V94-32001	转向桥体总成 Steering axle assy.	1	QT450-12
4	Z-943/32	滚针轴承 $\phi 32 \times \phi 40 \times 32$ Needle bearing	4	成品
5	A7V94-10200	密封垫圈 Seal ring	4	软钢纸板
6	Q7901B90	90°弯颈式滑脂嘴Z1/8 Lubricant nipple	4	钢件
7	B0330-05012B	螺栓M5×12/白锌 Bolt M5×12	12	45
8	A7V94-32051B	主销盖/白锌 Main pin cover	4	Q235A
9	A7V94-32031	主销 Main pin	2	20CrMo
10	23654-32161	O形圈 $\phi 31.8 \times \phi 4.8$ O ring	2	橡胶1-3
11	Z-198908K	单向推力球轴承198908K Thrust ball bearing	2	成品
12	A21B4-12001	衬套 Bushing	2	Q235A
13	B8050-12030B	内六角端紧定螺钉M12×30/白锌 Fixed screw	2	45
14	B1433-00012B	螺母M12/白锌 Nut M12	2	45
15	A7T74-32031	右转向节总成 Right Steering knuckle	1	焊接件
16	Z6301-07523	油封 $\phi 75 \times \phi 100 \times 10$ Oil seal	2	成品
17	Z-32209	圆锥滚子轴承32209 Tapered roller bearing	2	成品
18	23654-32041B	轮毂螺栓/白锌 Hub bolt	16	35CrMo

图9/FIG.9

转向桥/Steering axle

- A E30-3i2
- B E35-3i4
- C E30-3i4
- D E35-3i2
- E E30L-3i4
- F E35L-3i4

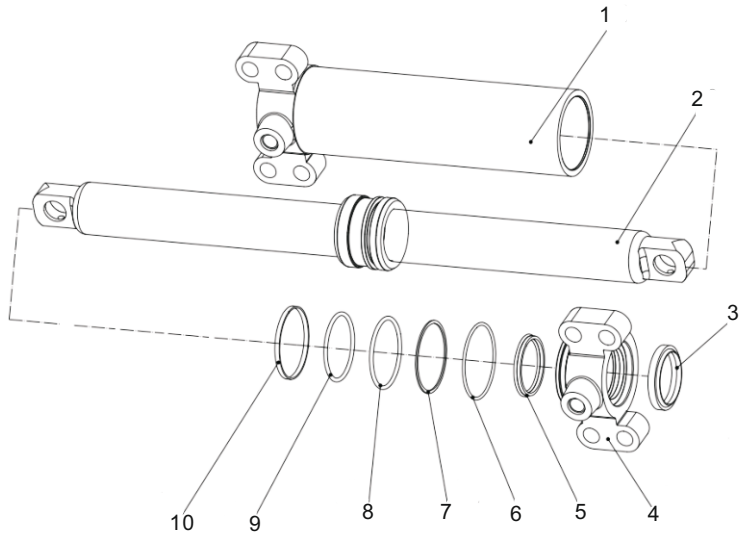


序号 Item No	图号 Part No	零部件名称 Description	数量 Q'ty	备注 Remark
19	23654-34051B	轮毂螺栓/白锌 Hub bolt	16	45
20	1218-10200	轮毂盖 Hub cap	2	08AL
21	A21B4-32311	开槽螺母 M30×2 Castle nut	2	Q235A
22	B3010-6P350	开口销6.3×50 Cotter pin	2	Q235A
23	G27Z4-30711	垫圈 φ31×φ62×4 Washer	2	Q235A
24	Z-30207	圆锥滚子轴承30207 Tapered roller bearing	2	成品
25	A73J4-32151	转向轮毂 Steering wheel hub	2	QT450-10
26	22214-30321	调整垫 φ32×φ40×32 Adjustment gasket	4	08AL
27	B5050-0008B	弹垫8/白锌 Spring washer 8	4	65Mn
28	B0330-08016B	螺栓M8×16/白锌 Bolt	4	45
29	25RC418000B	连杆销/白锌 Linkage pin	4	成品
30	A7T74-32011B	连杆/白锌 Linkage	2	焊接件
31	H24C4-12003	衬套 Bushing	6	Q235A
32	Z-GE16ES	向心关节轴承GE16ES Radial joint bearing	4	成品
33	G27Z4-16055B	螺栓M16×55/白锌 Bolt	8	45
34	B5050-00016B	弹垫 16/白锌 Spring washer	8	65Mn
35	A7V94-30201	转向油缸总成 Steering cylinder assy.	1	部件

图10/FIG.10

转向油缸/Steering cylinder

- A E30-3i2
- B E35-3i4
- C E30-3i4
- D E35-3i2
- E E30L-3i4
- F E35L-3i4

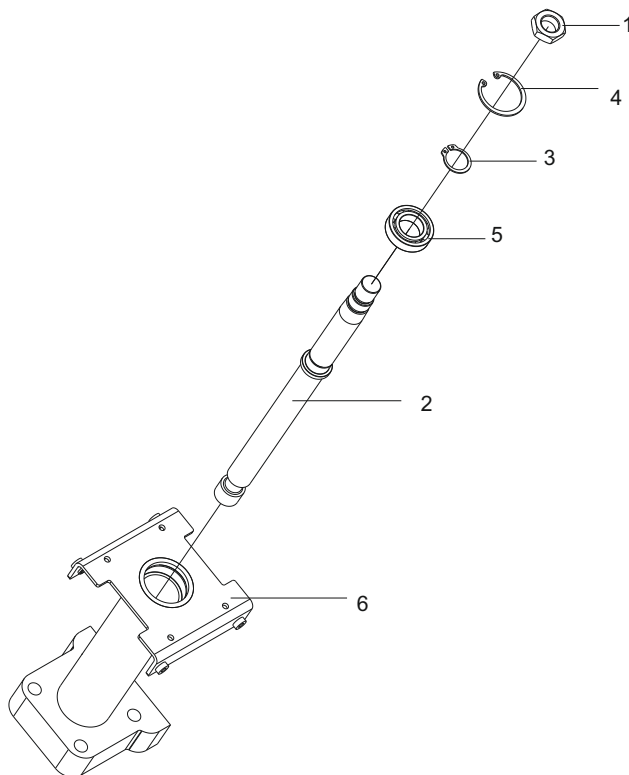


序号 Item No	图号 Part No	零部件名称 Description	数量 Q'ty	备注 Remark
A	A7V94-30201	转向油缸总成 Steering cylinder assy.	1	
1	G27Z4-33011	缸筒 Cylinder	1	
2	H24C4-52153S	活塞杆 Piston rod	1	
3	4630000	防尘圈 Dust ring	2	50×58×5.8/ 8/聚氨酯
4	G27Z4-32201	缸盖 Cylinder cover	2	
5	24329-45591	U形圈 U shape ring	2	50×60×6
6	Z6003-07503	O型密封圈 O seal ring	2	75×3.1
7	D20B8-52055	挡片 Snap ring	2	70×65.2×1.25
8	Z6003-07003	O形圈 O ring	2	70×3.1
9	Z6003-06003	O型密封圈 O seal ring	1	60×3.55
10	H24C4-52171	支承环 Pivot ring	1	70.5×66×4.5

图11/FIG.11

转向管柱/Steering column

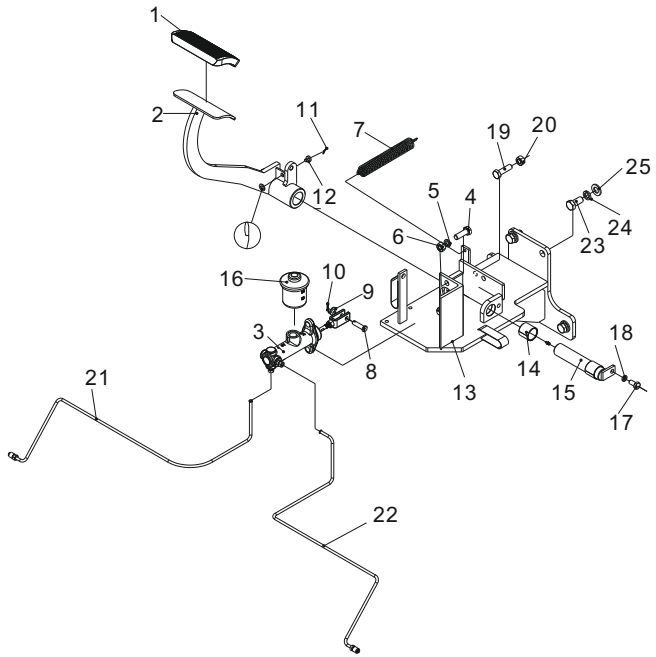
- A E30-3i2
- B E35-3i4
- C E30-3i4
- D E35-3i2
- E E30L-3i4
- F E35L-3i4



序号 Item No	编 码 Code	零部件名称 Description	数量 Q'ty	备 注 Remark
1	BF26EFECF	螺母M16×1.5 Nut M16×1.5	1	
2	E04331D19	转向轴 Rotary shaft	1	
3	BFAD986EB	挡圈20 Snap ring 20	1	
4	BFABCFE3B	挡圈37 Snap ring 37	1	
5	C273E6D59	轴承61904 Bearing 61904 Right arrester	1	
6	E22008994	支架焊合 Bracket	1	

图12/FIG.12 行车制动系统 Brake control system

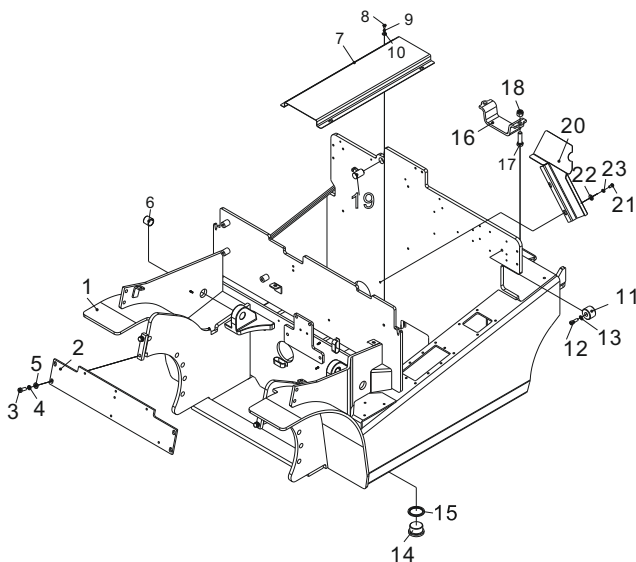
- A E30-3i2
- B E35-3i4
- C E30-3i4
- D E35-3i2
- E E30L-3i4
- F E35L-3i4



序号 Item No	编 码 Code	零 部 件 名 称 Description	数量 Q'ty	备 注 Remark
1	E220089E4	踏板垫 Pedal gasket	1	总成带
2	E22008B54	踏板焊合 Pedal weldment	1	总成带
3	E1614BD6B	制动总泵总成 Brake master cylinder	1	总成带
4	BEC00945E	螺栓M10×30 Bolt M10×30	2	总成带
5	BF7BE8B4B	垫圈10 Nut M10	2	总成带
6	BF222B4BB	螺母M10 Waher 10	2	总成带
7	E220089E5	弹簧 Spring	1	总成带
8	BFE4C43C2	销B8×28 Pin B8×28	1	总成带
9	BF8EF9143	垫圈8 Washer 8	2	总成带
10	BFE5BD359	销2.5×20 Pin 2.5×20	1	总成带
11	BFE5BAC49	销2×20 Steel tube assy.	1	总成带
12	6FC8103B4	缓冲垫 Damping cushion	1	总成带
13	E22008B4D	支架焊合 Bracket weldment	1	总成带
14	C1C18E252	滑动轴承25×28×25 Slide bearing 25×28×25	2	总成带
15	E220089E7	销轴焊合 Pin shaft weldment	1	总成带
16	D15D7356D	油杯M10×1 Oil cup M10×1	1	总成带
17	BEC006C22	螺栓M8×16 Bolt M8×16	1	总成带
18	BF7BE643B	垫圈8 Washer 8	1	总成带

图14/FIG.14
车架/Frame

- A E30-3i2
- B E35-3i4
- C E30-3i4
- D E35-3i2
- E E30L-3i4
- F E35L-3i4

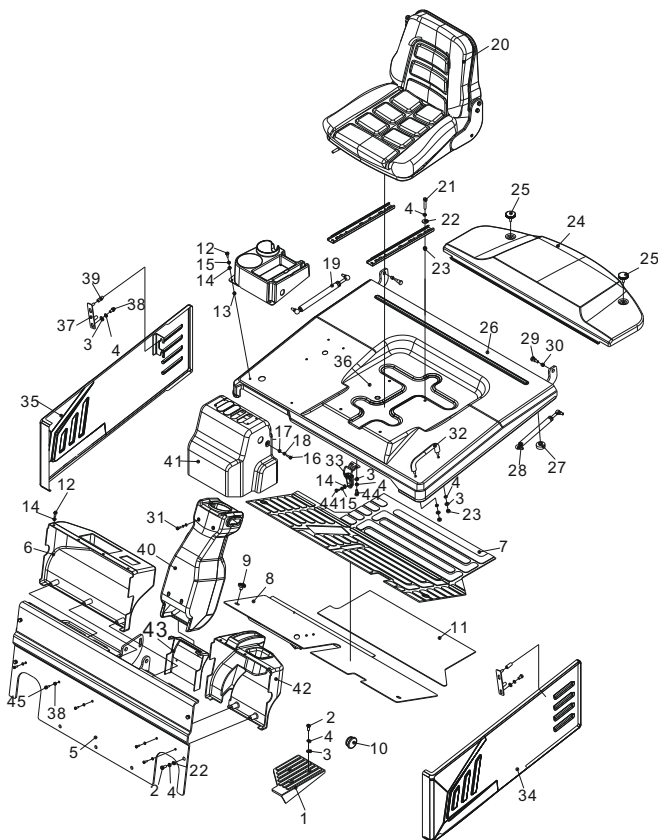


序号 Item No	编 码 Code	零 部 件 名 称 Description	数量 Q'ty	备 注 Remark
1	6FC9E8242	车架焊合	1	ABCD
	6FC9E8251	车架焊合	1	EF
2	6FC9FAC24	横板	1	
3	BEC2E91CE	螺栓M12×1.25×30	4	
4	BF7BEB25B	垫圈12	4	
5	BF8EFD63	垫圈12	4	
6	C1B804B09	滑动轴承30×34×30	2	
7	6FC9E73BC	盖板焊合	1	
8	BE94408E0	螺钉M6×12	4	
9	BF7BE3D2B	垫圈6	4	
10	BF8E027F9	垫圈6	4	
11	E22008952	套	2	
12	BE82293B5	螺钉M10×30	2	
13	BF7BE8B4B	垫圈10	2	
14	D1BDC5C32	螺塞M30×1.5	1	
15	D129F6875	组合垫圈30	1	
16	6FC9F5955	安装板	2	
17	BEC011866	螺栓M16×55	4	

图15/FIG.15

覆盖件总成Mantle assy.

- A E30-3i2
- B E35-3i4
- C E30-3i4
- D E35-3i2
- E E30L-3i4
- F E35L-3i4

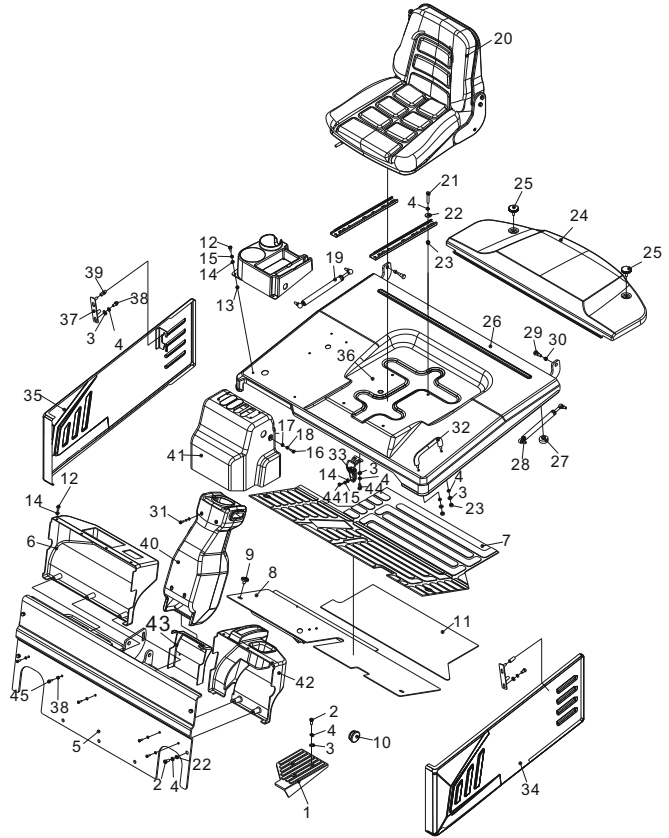


序号 Item No	编 码 Code	零 部 件 名 称 Description	数量 Q'ty	备 注 Remark
1	E22008B7A	踏板体 Pedal body	1	
2	BEC006C86	螺栓M8×20 Bolt M8×20	10	
3	BF8EF9143	垫圈8 Washer 8	9	
4	BF7BE643B	垫圈8 Washer 8	20	
5	6FCAD2E2FA	仪表架焊合 Instrument carrier assy.	1	
6	E22008B8B	护罩 Hood assy.	1	
7	E22008B7B	橡胶垫 Rubber gasket	1	
8	6FCADA529	底板焊合 Bottom plate weldment	1	
9	E220089E2	螺钉 Screw	2	
10	E220089D4	橡胶盖 Rubber cover	2	
11	6FCADA528	底板焊合 Bottom plate weldment	1	
12	BE94409A8	螺钉M6×16 Screw	10	
13	BF222B3F3	螺母M6 Nut	3	
14	BF8EF6A33	垫圈6 Washer	10	

图15/FIG.15

覆盖件总成Mantle assy.

- A E30-3i2
- B E35-3i4
- C E30-3i4
- D E35-3i2
- E E30L-3i4
- F E35L-3i4

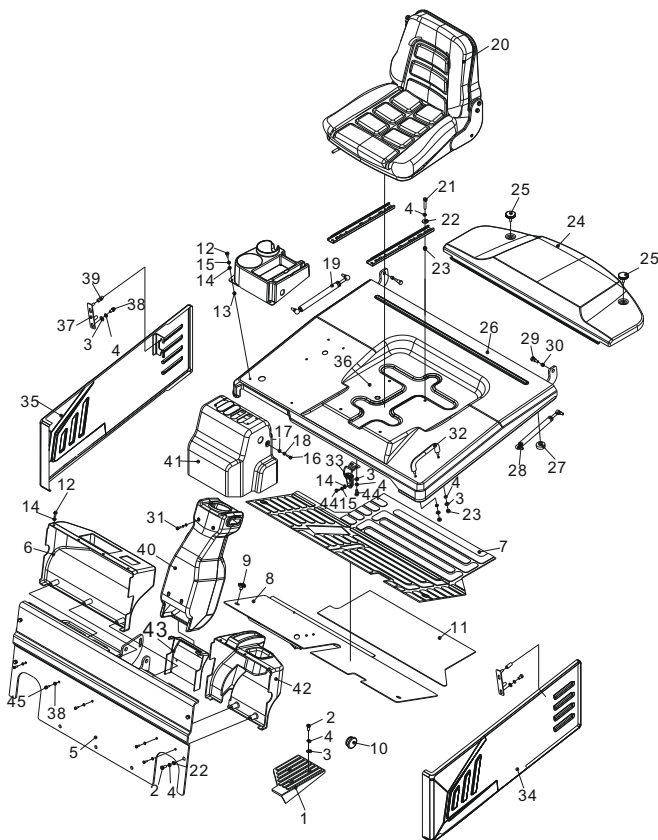


序号 Item No	编 码 Code	零部件名称 Description	数量 Q'ty	备 注 Remark
15	BF7BE3D2B	垫圈6	Washer 6	3
16	BE943BC50	螺钉M5×20	Screw	3
17	BF8EF4323	垫圈5	Washer	13
18	BF7BE161B	垫圈5	Washer	11
19	E220089CF	气弹簧总成	Air spring	1
20	E22008CB6	座椅总成	Seat assy.	1
21	BEC006E7A	螺栓M8×45	Bolt	4
22	BF8E04F09	垫圈8	Washer	11
23	BF222B457	螺母M8	Nut	6
24	E22008B7C	盖板	Cover plate	1
25	E220089C9	螺钉	Screw	2
26	E22008B81	盖板总成	Cover plate	1
27	E2DEC5BFE	橡胶垫	Rubber gasket	4
28	E220089D0	气弹簧总成	Air spring assy.	1

图15/FIG.15

覆盖件总成Mantle assy.

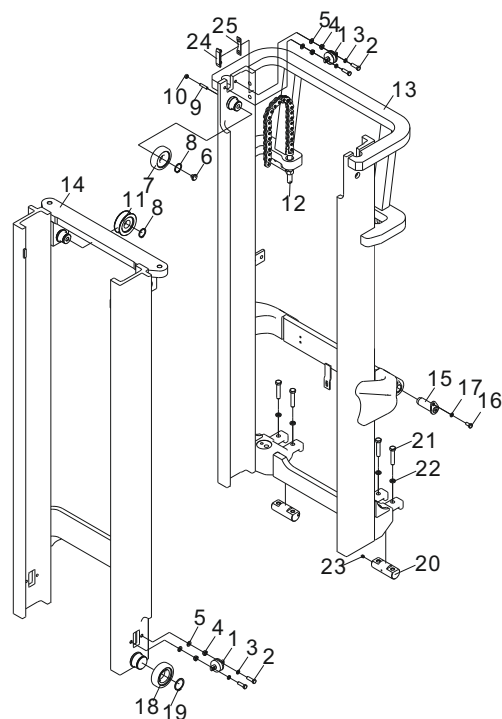
- A E30-3i2
- B E35-3i4
- C E30-3i4
- D E35-3i2
- E E30L-3i4
- F E35L-3i4



序号 Item No	编 码 Code	零部件名称 Description	数量 Q'ty	备 注 Remark
29	E220089CA	螺钉 Screw	2	
30	C1C18EF99	滑动轴承12×14×10 Slide bearing	2	
31	BE943BBEC	螺钉M5×16 Screw	15	
32	7AF7FF204	拉手 Handle	1	
33	E2DEC4608	弹簧卡总成 Spring clip assy.	1	
34	6FCADB33C	侧板总成 Side board assy.	1	
35	6FCADB33D	侧板总成 Side board assy.	1	
36	E22008C58	过线圈 Rubber ring	2	
37	6FCAD470B	支架焊合 Bracket weldment	2	
38	BEC006C22	螺栓M8×16 Bolt	4	
39	E220089D5	橡胶套 Rubber sheath	3	
40	E220089BD	护罩总成 Hood assy.	1	
41	E220089BC	护罩总成 Hood assy.	1	
42	E22008B8C	护罩总成 Hood assy.	1	

图16/FIG.16 门架(基本型) Mast (normal mast)

A E30-3i2
C E30-3i4
E E30L-3i4

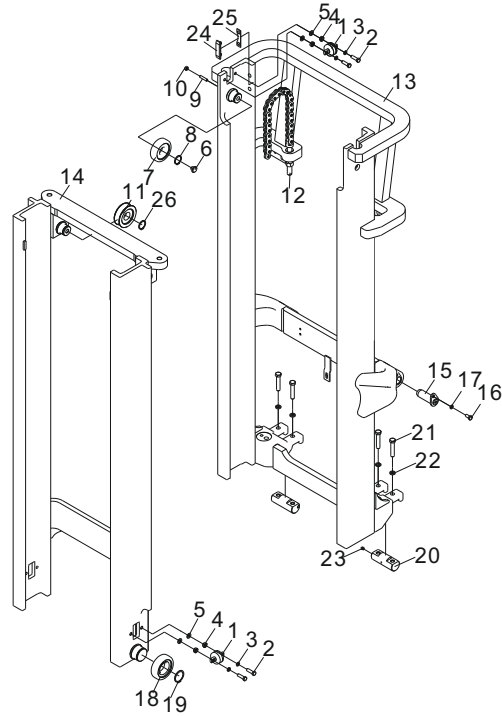


序号 Item No	编 码 Code	零部件名称 Description	数量 Q'ty	备 注 Remark
1	701090B52	滚轮 Roller	4	
2	BEC00BC36	螺栓M12×40 Bolt M12×40	8	
3	BF7BEB25B	垫圈12 Washer 12	8	
4	701458D20	垫圈 Washer	8	
5	70145BB39	垫片 Gasket	8	t=0.5mm
	70145BB38	垫片 Gasket	8	t=1mm
6	701093A28	限位块 Limit stopper	2	
7	701090B53	滚轮 Roller	2	
8	BFADBD0DB	挡圈40 Snap ring 40	4	
9	BE62B11AB	螺钉M10×45 Screw M10×45	2	
10	BF222B4BB	螺母M10 Nut M10	2	
11	70109B9E4	链轮 Chain wheel	2	
12	701081E31	链条总成LH1623(81节) Chain assy.	2	
13	701082A09	外门架焊合 Outer mast assy.	1	
14	7010822F2	内门架焊合 Inner mast assy.	1	
15	E22008A5A	销轴焊合 Pin shaft weldment	2	
16	BEC2E69F6	螺栓M10×1.25×20 Bolt M10×1.25×20	2	
17	BF7BE8B4B	垫圈10 Washer 10	2	

图17/FIG.17

门架(基本型) Mast (normal mast)

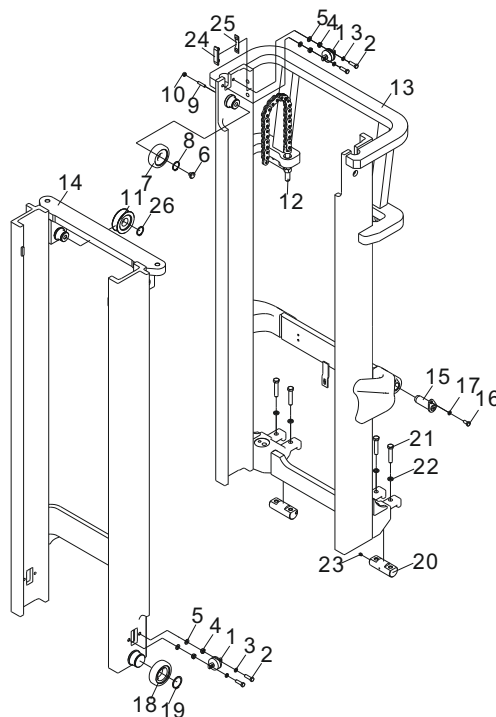
B E35-3i4
D E35-3i2
F E35L-3i4



序号 Item No	编 码 Code	零 部 件 名 称 Description	数量 Q'ty	备 注 Remark
1	701090B52	滚轮 Roller	4	
2	BEC00BC36	螺栓M12×40 Bolt M12×40	8	
3	BF7BEB25B	垫圈12 Washer 12	8	
4	701458D20	垫圈 Washer	8	
5	70145BB39	垫片 Gasket	8	t=0.5mm
	70145BB38	垫片 Gasket	8	t=1mm
6	701093A28	限位块 Limit stopper	2	
7	701090B53	滚轮 Roller	2	
8	BFADBD0DB	挡圈40 Snap ring 40	2	
9	BE62B11AB	螺钉M10×45 Screw M10×45	2	
10	BF222B4BB	螺母M10 Nut M10	2	
11	70109B9E7	链轮 Chain wheel	2	
12	701081EA3	链条总成LH1634(83节) Chain assy.	2	
13	701082C40	外门架焊合 Outer mast assy.	1	
14	701082335	内门架焊合 Inner mast assy.	1	
15	E22008A5A	销轴焊合 Pin shaft weldment	2	
16	BEC2E69F6	螺栓M10×1.25×20 Bolt M10×1.25×20	2	
17	BF7BE8B4B	垫圈10 Washer 10	2	

图17/FIG.17 门架(基本型) Mast (normal mast)

B E35-3i4
 D E35-3i2
 F E35L-3i4

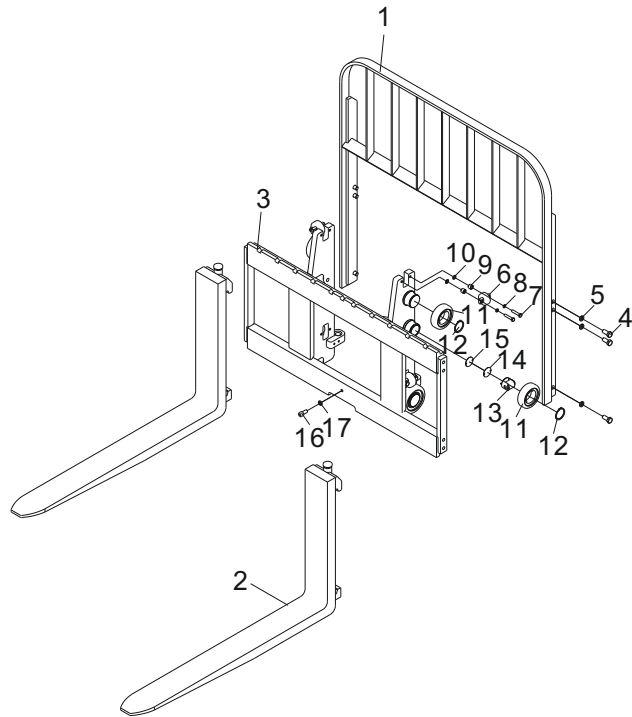


序号 Item No	编 码 Code	零 部 件 名 称 Description	数量 Q'ty	备 注 Remark
18	701090B50	滚轮 $\Phi 119.6$	2	Roller $\Phi 119.6$
19	BFADCE24B	挡圈55	2	Snap ring 55
20	E22008B34	销轴	2	Pin shaft
21	BEC00E53A	螺栓M14×65	4	Bolt M14×65
22	BF7BED96B	垫圈14	4	Washer 14
23	D15E677AD	油杯45°M10×1	2	Oil cup M10×1
24	70109B78C	滑块	2	Slide block
25	701094130	调整垫	2	Adjustment gasket t=0.5mm
	701094135	调整垫	2	Adjustment gasket t=1.0mm
	701094136	调整垫	2	Adjustment gasket t=2.0mm
26	BFADC942B	挡圈50	2	Snap ring 55

图18/FIG.18

货叉及货叉架(基本型) / Fork & fork carrier (Normal mast)

- A E30-3i2
- C E30-3i4
- E E30L-3i4

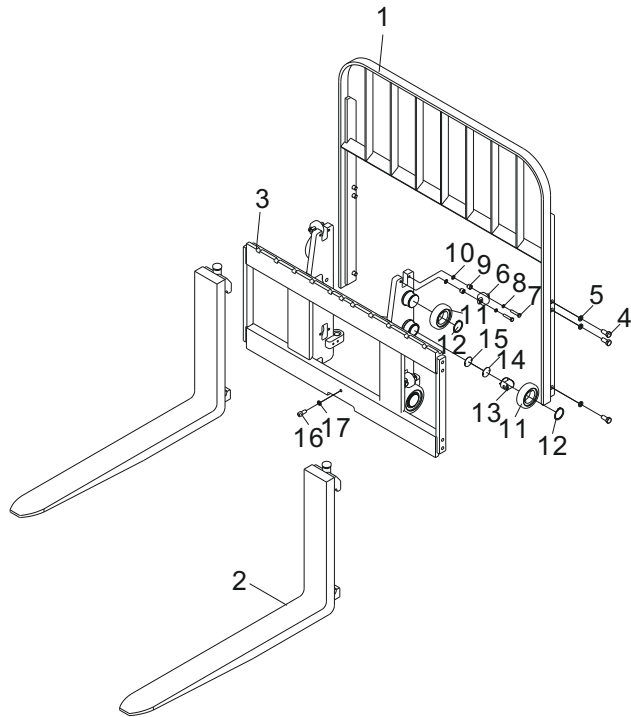


序号 Item No	编 码 Code	零 部 件 名 称 Description	数量 Q'ty	备 注 Remark
1	701082B1A	挡货架焊合(宽1100) Load backrest weldment	1	
2	7010821B8	货叉总成 Fork assembly	2	
3	701082178	货叉架焊合(宽1100) Fork carrier weldment	1	
4	BEC2EA93E	螺栓M14×1.5×30 Bolt M14×1.5×30	6	
5	BF7BED96B	垫圈14 Washer 14	6	
6	700EA86CC	滚轮总成 Roller assy.	4	
7	BEC2E6C4E	螺栓M10×1.25×50 Bolt M10×1.25×30	8	
8	BF8EFB853	垫圈10 Washer 10	8	
9	701458D20	垫圈 Washer	8	t=0.5mm
10	BF7BE8B4B	垫圈10 Washer 10	8	t=1.0mm
11	701090B50	滚轮Φ119.6 Roller	6	
12	BFADCE24B	挡圈55 Snap ring 55	6	
13	E22008B35	侧滚轮 Roller	2	
14	E22008B36	调整垫 Adjustment gasket	2	
	E22008B90	调整垫 Adjustment gasket	2	
15	E22008B37	橡胶垫 Rubber gasket	2	
16	BE822B999	螺钉M12×20 Screw M12×20	1	
17	BF7BEB25B	垫圈12 Washer 12	1	

图19/FIG.19

货叉及货叉架(基本型) / Fork & fork carrier (Normal mast)

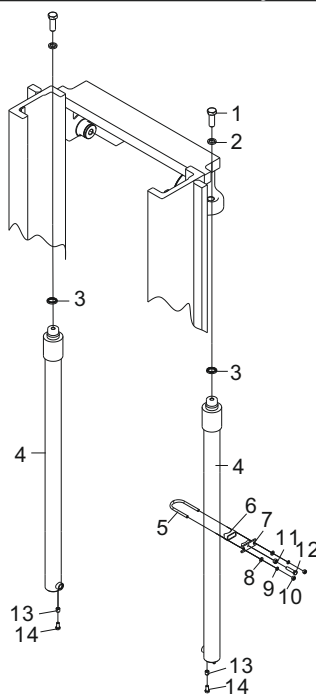
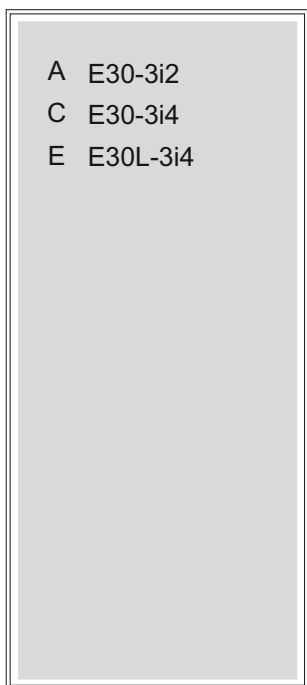
B E35-3i4
 D E35-3i2
 F E35L-3i4



序号 Item No	编 码 Code	零 部 件 名 称 Description	数量 Q'ty	备 注 Remark
1	701082B1A	挡货架焊合(宽1100) Load backrest weldment	1	
2	7010821C0	货叉总成 Fork assembly	2	
3	701082182	货叉架焊合 Fork carrier weldment	1	
4	BEC2EA93E	螺栓M14×1.5×30 Bolt M14×1.5×30	6	
5	BF7BED96B	垫圈14 Washer 14	6	
6	700EA86CC	滚轮总成 Roller assy.	4	
7	BEC2E6C4E	螺栓M10×1.25×50 Bolt M10×1.25×30	8	
8	BF8EFB853	垫圈10 Washer 10	8	
9	701458D20	垫圈 Washer	8	t=0.5mm
10	BF7BE8B4B	垫圈10 Washer 10	8	t=1.0mm
11	701090B50	滚轮Φ119.6 Roller	6	
12	BFADCE24B	挡圈55 Snap ring 55	6	
13	E22008B35	侧滚轮 Roller	2	
14	E22008B36	调整垫 Adjustment gasket	2	
	E22008B90	调整垫 Adjustment gasket	2	
15	E22008B37	橡胶垫 Rubber gasket	2	
16	BE822B999	螺钉M12×20 Screw M12×20	1	
17	BF7BEB25B	垫圈12 Washer 12	1	

图20/FIG.20

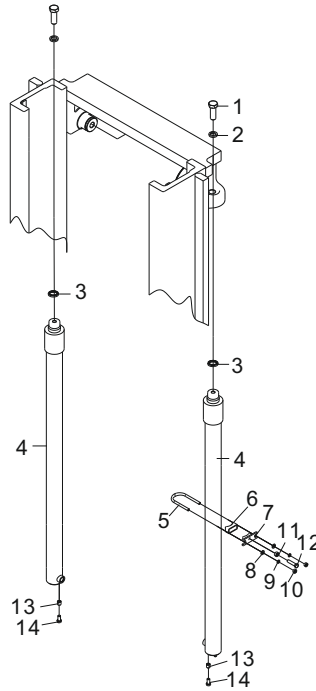
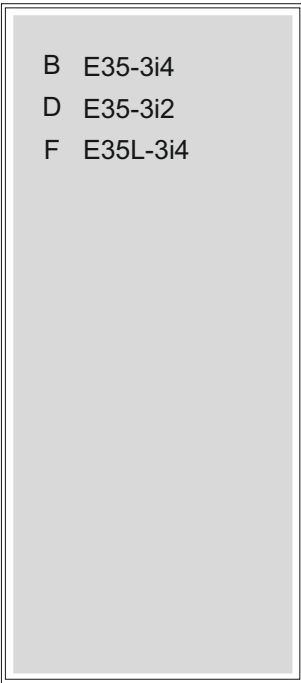
起升油缸(基本型) /
Lift cylinder (normal mast)



序号 Item No	编 码 Code	零 部 件 名 称 Description	数量 Q'ty	备 注 Remark	
1	BEC011352	螺栓M16×40	Bolt M16×40	2	
2	BF7BF007B	垫圈16	Washer 16	2	
3	701094131	调整垫	Adjustment gasket	2	t=0.5mm
	701094137	调整垫	Adjustment gasket	2	t=1.0mm
	701094138	调整垫	Adjustment gasket	2	t=2.0mm
4	3DD74B95A	油缸Φ56/Φ50	Lift cylinder	2	
5	7010890A1	卡箍	Clamp	2	
6	70108A16C	橡胶垫	Rubber gasket	2	
7	70109B728	箍座	Clamp seat	2	
8	BF8EFB853	垫圈10	Washer 10	4	
9	BF7BE8B4B	垫圈10	Washer 10	4	
10	BF241367F	螺母M10×1.25	Nut M10×1.25	4	
11	BF2413747	螺母M12×1.25	Nut M12×1.25	2	
12	BEC2E935E	螺栓M12×1.25×50	Bolt M12×1.25×50	2	
13	70108F43D	轴套	Shaft sleeve	2	
14	BEC2E916A	螺栓M12×1.25×25	Bolt M12×1.25×25	2	

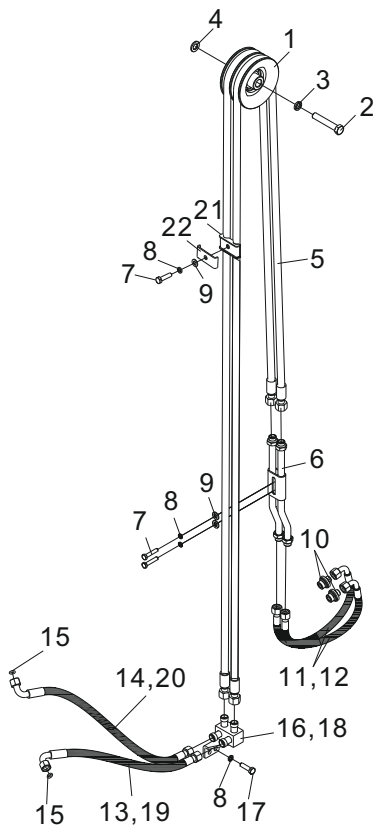
图21/FIG.21

起升油缸(基本型) /
Lift cylinder (normal mast)



序号 Item No	编 码 Code	零 部 件 名 称 Description	数量 Q'ty	备 注 Remark
1	BEC2F1F9A	螺栓M20×1.5×45 Bolt M20×1.5×45	2	
2	BF7BF4E9B	垫圈20 Washer 20	2	
3	701094134	调整垫 Adjustment gasket	2	t=0.5mm
	70109413B	调整垫 Adjustment gasket	2	t=1.0mm
	70109413C	调整垫 Adjustment gasket	2	t=2.0mm
4	3DD711F0C	油缸 Φ63/Φ55 Lift cylinder	2	
5	7010890A3	卡箍 Clamp	2	
6	70108A16C	橡胶垫 Rubber gasket	2	
7	70109B728	箍座 Clamp seat	2	
8	BF8EFB853	垫圈10 Washer 10	4	
9	BF7BE8B4B	垫圈10 Washer 10	4	
10	BF241367F	螺母M10×1.25 Nut M10×1.25	4	
11	BF2413747	螺母M12×1.25 Nut M12×1.25	2	
12	BEC2E935E	螺栓M12×1.25×50 Bolt M12×1.25×50	2	
13	70108F43D	轴套 Shaft sleeve	2	
14	BEC2E916A	螺栓M12×1.25×25 Bolt M12×1.25×25	2	

- A E30-3i2
- B E35-3i4
- C E30-3i4
- D E35-3i2
- E E30L-3i4
- F E35L-3i4



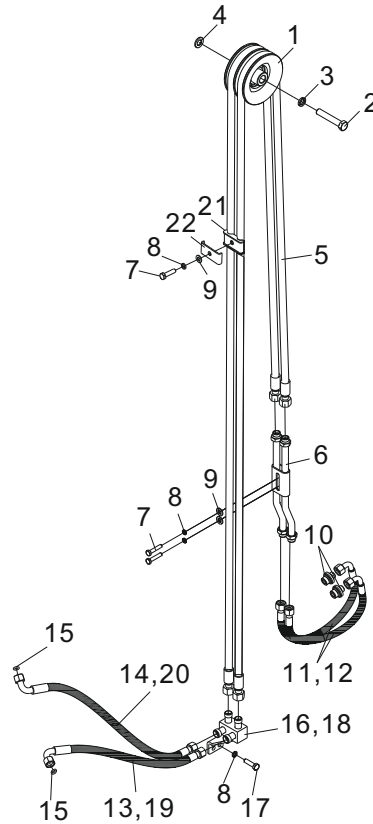
高度 Lifting height	2000	2500	2700	3000	3300	3500	3700	4000
序号5胶管 Hose, NO.5	4057DF5A8	4057DF95E	4057DF1D6	4057DF6604057DEFBD	4057DF1DB	4057DEFC1		
高度 Lifting height	4250	4500	4750	5000	5500	6000		
序号5胶管 Hose, NO.5	4057DF5C3	4057DF5BA	4057DF5BB	4057DF5BC	4057DF5BD			

序号 Item No	编 码 Code	零部件名称 Description	数量 Q'ty	备 注 Remark
1	E2200807B	滑轮总成 Pulley	1	四联2个
2	BEC5C9BBE	螺栓M16×1.5×90 Bolt M16×1.5×90	1	四联2个
3	BF7BF007B	垫圈16 Washer 16	1	四联2个
4	BF8F02D83	垫圈16 Washer 16	1	四联2个
5	4057DF1D6	胶管总成(L2660) Hose assy.	2	四联4根
6	701442192	钢管总成 Steel tube assy.	1	四联2根
7	BEC006E16	螺栓M8×40 Bolt M8×40	2	四联4个, ≥4m时3个
8	BF7BE643B	垫圈8 Washer 8	4	四联8个, ≥4m时5个

图23/FIG.23

侧移管路(基本型) / Side shifting pipeline Normal mast

- A E30-3i2
- B E35-3i4
- C E30-3i4
- D E35-3i2
- E E30L-3i4
- F E35L-3i4

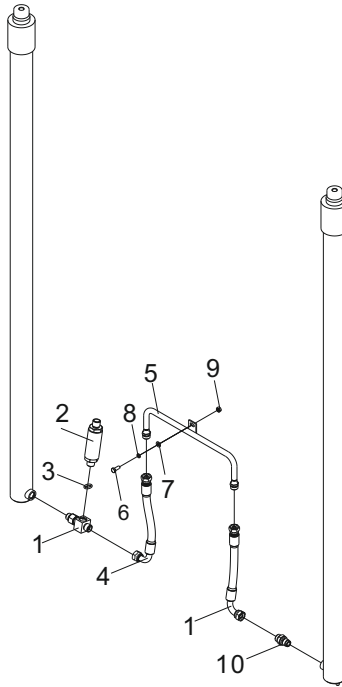


序号 Item No	编 码 Code	零 部 件 名 称 Description	数量 Q'ty	备 注 Remark
9	BF8EF9143	垫圈8 Washer 8	2	四联4个, ≥4m时3个
10	41919F31D	过渡接头 Transition connector	2	四联4个
11	4057E0ABA	胶管总成 Hose assy.	2	
12	4057DD8B0	胶管总成 Hose assy.	2	四联2根
13	4057DE2E6	胶管总成 Hose assy.	1	
14	4057DEDA7	胶管总成 Hose assy.	1	
15	D1281E4FD	O形圈8×2.65 O-ring 8×2.65	2	四联4个
16	701638A14	接头焊合 Connector weldment	1	
17	BEC006C86	螺栓M8×20 Bolt M8×20	2	四联4个
18	701638A15	接头焊合 Connector weldment	1	
19	4057DE390	胶管总成 Hose assy.	1	四联用
20	4057DE391	胶管总成 Hose assy.	1	四联用
21	6FCDC8838	支架 Bracket	1	≥4m时用
22	70108899A	管夹 Clip	1	≥4m时用

图24/FIG.24

起升管路(基本型) /
Lift pipeline (standard mast)

- A E30-3i2
- B E35-3i4
- C E30-3i4
- D E35-3i2
- E E30L-3i4
- F E35L-3i4

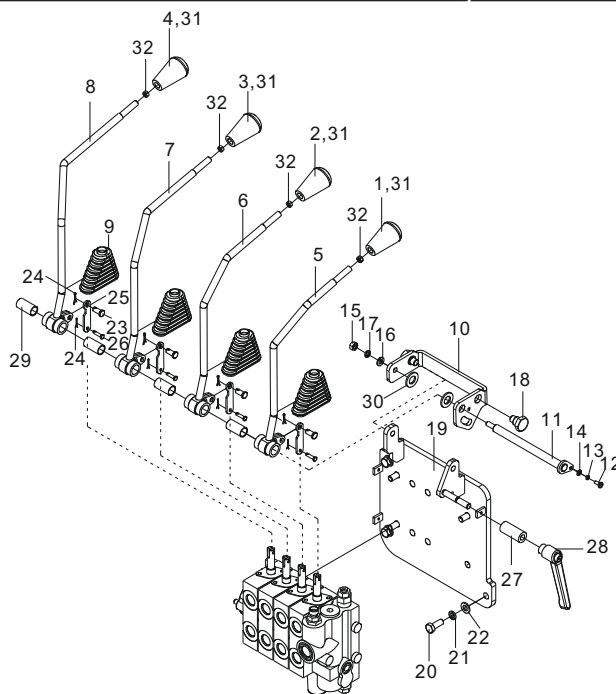


序号 Item No	编 码 Code	零部件名称 Description	数量 Q'ty	备 注 Remark
1	E22008B31	三通接头总成 T-connector assy.	1	
2	E0A678AB5	限速阀 Limit speed valve	1	
3	D1280CB59	O形圈19×2.65 O-ring 19×2.65	1	
4	4057E0BBB	胶管总成 Hose assy.	2	
5	E22008B33	钢管焊合 Steel tube weldment	1	
6	BEC006C86	螺栓M8×20 Bolt M8×20	1	
7	BF8EF9143	垫圈8 Washer 8	1	
8	BF7BE643B	垫圈8 Washer 8	1	
9	BF222B457	螺母M8 Nut M8	1	
10	E0A660679	切断阀总成 Cutoff valve assy.	1	

图25/FIG.25

多路阀操纵/
Multi-way valve control

- A E30-3i2
- B E35-3i4
- C E30-3i4
- D E35-3i2
- E E30L-3i4
- F E35L-3i4

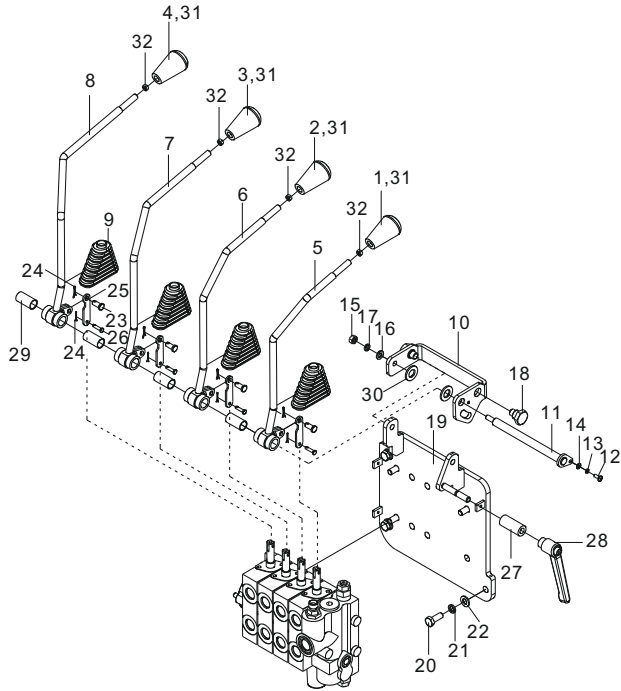


序号 Item No	编 码 Code	零 部 件 名 称 Description	数量 Qty	备 注 Remark
1	E22008CBA	手柄总成	1	
2	E22008CB9	手柄总成	1	
3	E22008CB7	手柄总成	1	三联阀用
4	E22008CB8	手柄总成	1	四联阀用
5	E22008989	操纵杆焊合	1	
6	E2200898A	操纵杆焊合	1	
7	E2200898B	操纵杆焊合	1	三联阀用
8	E2200898C	操纵杆焊合	1	四联阀用
9	E2200898E	防尘套	2	三联阀3只, 四联阀4只
10	6FCCD4608	支架	1	
11	6FCCBE66B	销轴焊合	1	
12	BE94408E0	螺钉M6×12	1	
13	BF8EF6A33	垫圈6	1	
14	BF7BE3D2B	垫圈6	1	
15	BF222B457	螺母M8	1	
16	BF8EF9143	垫圈8	1	
17	BF7BE643B	垫圈8	1	
18	6FC5324C3	螺栓	2	

图25/FIG.25

多路阀操纵/
Multi-way valve control

- A E30-3i2
- B E35-3i4
- C E30-3i4
- D E35-3i2
- E E30L-3i4
- F E35L-3i4

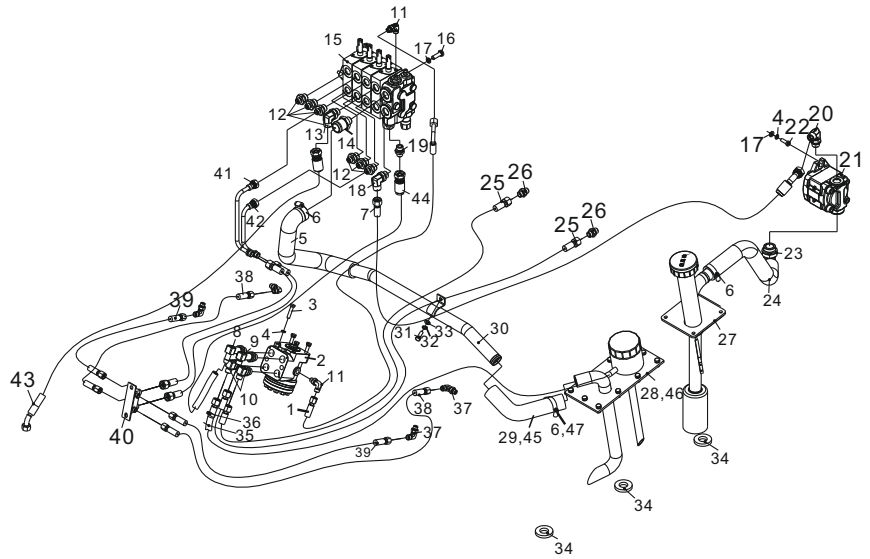


序号 Item No	编 码 Code	零 部 件 名 称 Description	数量 Q'ty	备 注 Remark
19	6FCCC2168	固定板焊合 Fixed board weldment	1	
20	BEC0094C2	螺栓M10×35 Bolt M10×35	3	
21	BF7BE8B4B	垫圈10 Washer 10	3	
22	BF8EFB853	垫圈10 Washer 10	3	
23	BFE4C41CE	销B8×18 Pin B8×18	2	三联阀3只, 四联阀4只
24	BFE5BAB81	销2×16 Pin 2×16	4	三联阀6只, 四联阀8只
25	6FCCD4FC7	连接杆 Connecting rod	2	三联阀3只, 四联阀4只
26	E2E388C57	销轴 Pin shaft	2	三联阀3只, 四联阀4只
27	6FCCD947C	轴套 Shaft sleeve	1	
28	E22008991	锁紧手柄总成 Lock handle assy.	1	
29	6FCCD9480	轴套 Shaft sleeve	2	三联阀1只, 四联阀0只
30	6FC53126C	垫圈 Washer	2	
31	E22008CBB	手柄 Handle	2	三联阀3只, 四联阀4只
32	BF222B4BB	螺母M10 Nut M10	2	三联阀3只, 四联阀4只

图26/FIG.26

液压系统Hydraulic system

- A E30-3i2
- B E35-3i4
- E E30-3i4
- F E35-3i2
- G E30L-3i4
- H E35L-3i4

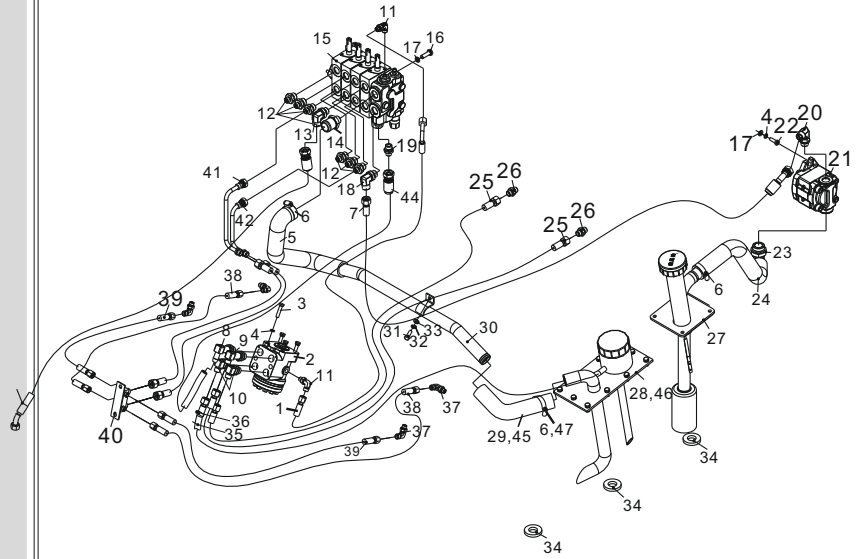


序号 Item No	编 码 Code	零 部 件 名 称 Description	数 量 Q'ty	备 注 Remark
1	4057E0BC8	胶管总成 Hose assy.	1	
2	E04333A2B	转向器 Steering gear	1	AB
	E0A290A15	转向器 Steering gear	1	CDEF
3	BEC00958A	螺栓M10×45 Bolt M10×45	4	
4	BF7BE8B4B	垫圈10 Washer 10	10	
5	E22008B71	回油管 Oil return pipe	1	
6	D140D7319	喉箍d50(32~50) Hoopd50(32~50)	6	
7	4057E0BC9	胶管总成 Hose assy.	1	
8	E22008972	过渡接头 Transition connector	1	
9	E22008973	过渡接头 Transition connector	1	
10	E22008974	过渡接头 Transition connector	2	
11	41919F253	过渡接头 Transition connector	2	
12	41919F314	过渡接头 Transition connector	2	
13	41919F368	过渡接头 Transition connector	1	
14	E22008B6F	过渡接头 Transition connector	1	
15	E0A2909FE	多路阀总成 Multiway valve assy.	1	
	E0A291B1C	多路阀总成(三片) Multiway valve assy.	1	三联
	E0A291B1D	多路阀总成(四片) Multiway valve assy.	1	四联

图26/FIG.26

液压系统/Hydraulic system

- A E30-3i2
- B E35-3i4
- C E30-3i4
- D E35-3i2
- E E30L-3i4
- F E35L-3i4

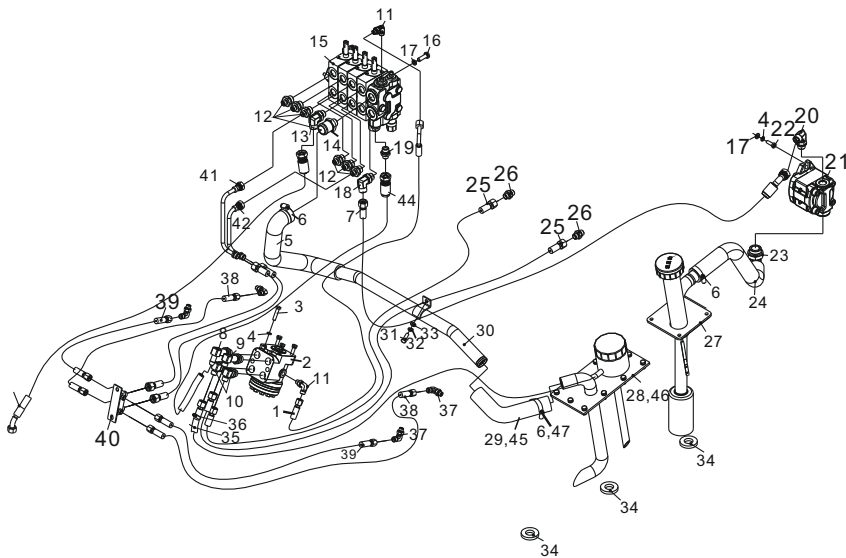


序号 Item No	编 码 Code	零 部 件 名 称 Description	数量 Q'ty	备 注 Remark
16	BEC2E6ABE	螺栓M10×1.25×30 Bolt M10×1.25×30	4	
17	BF8EFB853	垫圈10 Washer 10	6	
18	41919F36C	过渡接头 Transition connector	1	
19	41919F313	过渡接头 Transition connector	1	
20	41919F2FD	过渡接头 Transition connector	1	
21	E04333A42	齿轮泵总成 Gear pump assy.	1	A
	E04333A43	齿轮泵总成 Gear pump assy.	1	B
	E0A291B06	齿轮泵总成 Gear pump assy.	1	CDEF
22	BEC00945E	螺栓M10×30 Bolt M10×30	2	
23	E22008B70	过渡接头 Transition connector	1	
24	E22008B74	吸油管 Oil suction pipe	1	AB
24	E043339E4	吸油管 Oil suction pipe	1	CDEF
25	4057E012B	胶管总成 Hose assy.	2	
26	41919F247	过渡接头 Transition connector	2	
27	6FCDBE449	液压油箱盖板总成 Cover plate assy.	1	
28	6FCDBE44A	液压油箱盖板总成 Cover plate assy.	1	
29	E22008B72	回油管 Oil return pipe	1	
30	E22008B6E	钢管焊合 Steel tube weldment	1	

图26/FIG.26

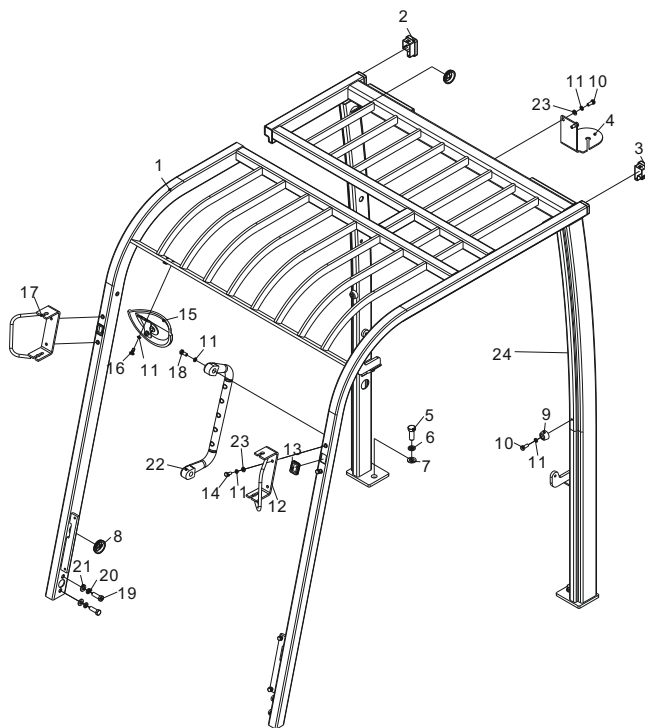
液压系统Hydraulic system

- A E30-3i2
- B E35-3i4
- C E30-3i4
- D E35-3i2
- E E30L-3i4
- F E35L-3i4



序号 Item No	编 码 Code	零 部 件 名 称 Description	数量 Q'ty	备 注 Remark
31	BEC006C22	螺栓M8×16 Bolt M8×16	3	
32	BF7BE643B	垫圈8 Washer 8	3	
33	BF8EF9143	垫圈8 Washer 8	3	
34	E32B0F71A	磁铁50×25×8 Magnet 50×25×8	3	
35	6FC349907	胶管 Φ13×4-L=1700 Hose	1	
36	D140D79BD	喉箍d25(16~25) Hoop d25(16~25)	2	
37	41919F2F7	过渡接头 Transition connector	4	
38	4057E0BCA	胶管总成 Hose assy.	2	
39	4057E0BCB	胶管总成 Hose assy.	2	
40	E0A2909FF	分流块 Distribution block	1	
41	4057E0BCC	胶管总成 Hose assy.	1	
42	4057E0BCD	胶管总成 Hose assy.	1	
43	4057E0CA4	胶管总成 Hose assy.	1	
44	4057E0BCF	胶管总成 Hose assy.	1	
45	6FCDC7D48	塑料管 Φ12×1.5-L=1910 Plastic tube	1	3级门架用
46	6FCDBE44B	液压油箱盖板总成 Cover plate assy.	1	3级门架用
47	D140D7125	喉箍d16(10~16) Hoop d16(10~16)	2	3级门架用

- A E30-3i2
- B E35-3i4
- C E30-3i4
- D E35-3i2
- E E30L-3i4
- F E35L-3i4

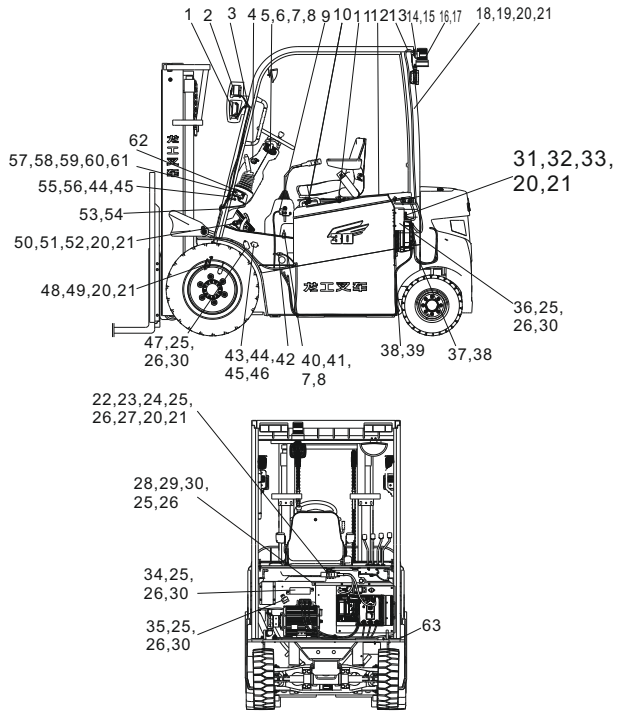


序号 Item No	编 码 Code	零 部 件 名 称 Description	数量 Q'ty	备 注 Remark
1	6FCFA305C	护顶架焊合 Overhead guard weldment	1	
2	E220089AE	护罩 Hood	1	
3	E220089AF	护罩 Hood	1	
4	6FCFB0C65	支架 Bracket	1	选配
5	BEC2ED116	螺栓M16×1.5×40 Bolt M12×1.5×40	2	
6	BF7BF007B	垫圈16 Washer 16	2	
7	BF8F02D83	垫圈16 Washer 16	2	
8	E101EE5FB	过线圈 Rubber ring	4	
9	6FC9F67C9	减震垫 damping absorber	2	
10	BEC006C86	螺栓M8×20 Bolt M8×20	4	含选配2个
11	BF7BE643B	垫圈8 Washer 8	13	含选配2个
12	6FCF99279	支架焊合 Bracket weldment	1	
13	E0A291B2A	过线圈 Rubber ring	2	
14	BEC006CEA	螺栓M8×25 Bolt M8×25	4	
15	E22008C34	后视镜总成 Rear view mirror assy.	1	
16	BE9445764	螺钉M8×16 Screw 8×16	2	
17	6FCF9927A	支架焊合 Bracket weldment	1	
18	BE8226D09	螺钉M8×25 Screw 8×25	2	

图30/FIG.30

电气系统/Electric system

- A E30-3i2
- B E35-3i4
- C E30-3i4
- D E35-3i2
- E E30L-3i4
- F E35L-3i4

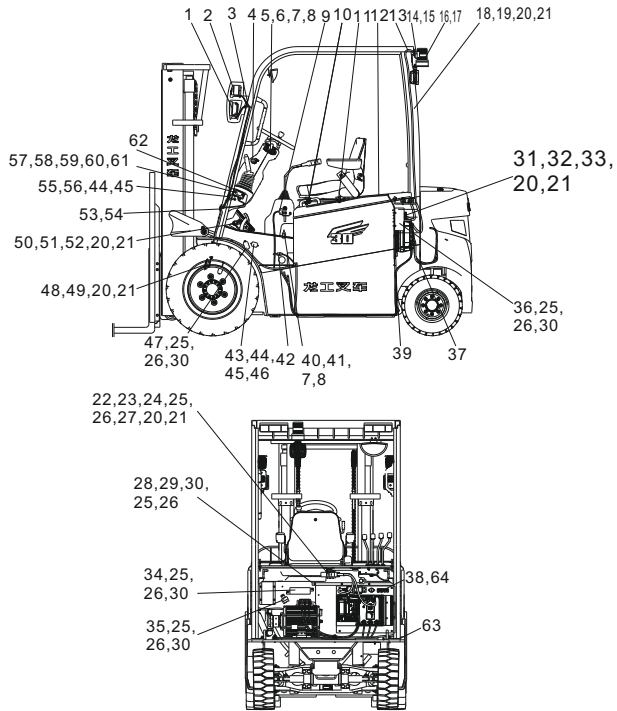


序号 Item No	编 Code	零部件名称 Description	数量 Q'ty	备 注 Remark
1	E101EE6A6	工作灯 Working lamp	2	配后大灯数量加1
2	E101EE6B9	前组合灯 Front combination lamp	2	
3	E101EE69A	灯具线束 Lamp harness	2	
4	E101EE6C0	钥匙开关 Key switch	1	
5	E101EE6C4	组合开关 Combination switch	1	
6	BE943BD18	螺钉M5×30 Screw M5×30	4	
7	BF8EF4323	垫圈5 Washer 5	6	
8	BF7BE161B	垫圈5 Washer 5	6	
9	6FD0B07D2	多路阀开关 Multiway valve switch	2	三联配3个、四联配4个
10	E101EE696	USB充电器 USB charger	1	
11	E106B762F	急停开关 Emergency stop switch	1	
12	E32B10ADE	扎带 Binding tape	10	
13	E101EE6B0	警示灯线束 Warning lamp harness	1	选配警示灯和后大灯用
14	E101EE6AA	后组合灯 Rear combination lamp	2	
15	E101EE722	橡胶垫 Rubber gasket	2	
16	E101EE6AF	警示灯 Warning lamp	1	选配
17	E101EE74B	声光警示灯 Sound & light alarm lamp	1	椭圆形警示灯/选配
18	E101EE6A9	后把手总成 Rear handle assy.	1	选配

图30/FIG.30

电气系统 Electric system

- A E30-3i2
- B E35-3i4
- C E30-3i4
- D E35-3i2
- E E30L-3i4
- F E35L-3i4

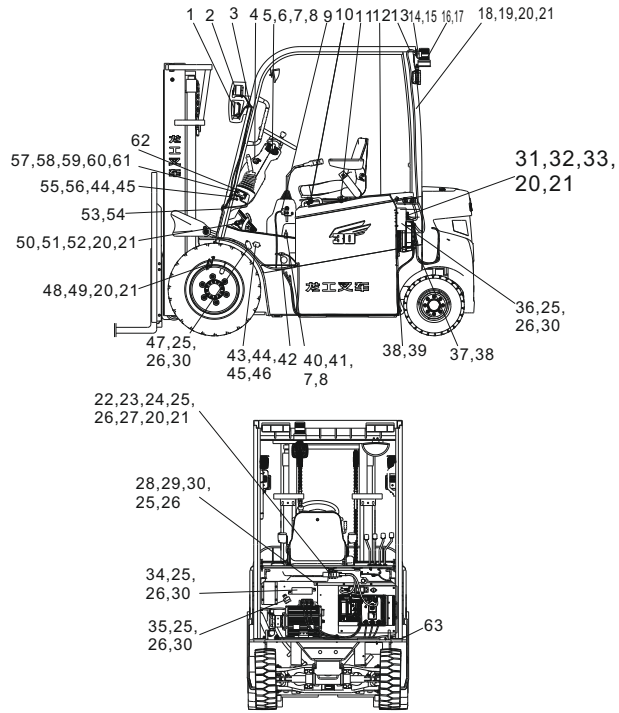


序号 Item No	编 码 Code	零 部 件 名 称 Description	数量 Q'ty	备 注 Remark	
19	BE8226D09	螺钉M8×25	Screw M8×25	2	选配后把手总成
20	BF8EF9143	垫圈8	Washer 8	9	选配后把手总成时数量加2
21	BF7BE643B	垫圈8	Washer 8	9	选配后把手总成时数量加2
22	E101EE75D	车身端电源插接器	Connector plug	1	AB
	E101EFBDD	车身端电源插接器	Connector plug	1	铅酸系统 CDEF
	E101EFBDE	车身端电源插接器	Connector plug	1	锂电系统 CDEF
23	6FD0A4F49	支架	Bracket	1	
24	BE9440C64	螺钉M6×50	Screw M6×50	4	
25	BF8EF6A33	垫圈6	Washer 6	16	
26	BF7BE3D2B	垫圈6	Washer 6	16	
27	BEC006C86	螺栓M8×20	Bolt M8×20	2	
28	6FD0A4F4A	支架	Bracket	1	
29	E101EE75E	防水布	Waterproof cloth	1	
30	BE94409A8	螺钉M6×16	Screw M6×16	12	
31	E101EFDA0	电控总成	Electrical control assy.	1	A
32	E101EFDA3	电控总成	Electrical control assy.	1	B
	E101EFDA1	电控总成	Electrical control assy.	1	CE
	E101EFDA2	电控总成	Electrical control assy.	1	DF

图30/FIG.30

电气系统/Electric system

- A E30-3i2
- B E35-3i4
- E E30-3i4
- F E35-3i2
- G E30L-3i4
- H E35L-3i4

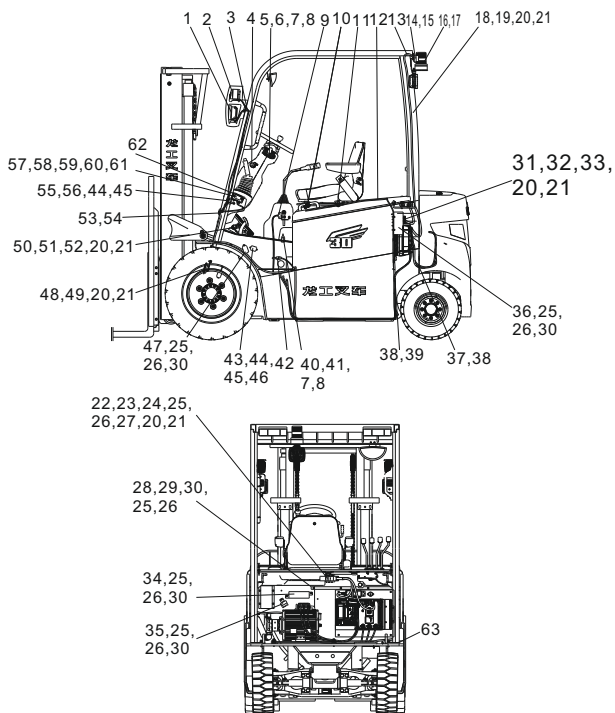


序号 Item No	编 码 Code	零部件名称 Description	数量 Q'ty	备 注 Remark	
33	BEC006D4E	螺栓M8×30	Bolt M8×30	4	
34	E101EE697	保险盒总成	Fuse box assy.	1	
35	E101EDD55	倒车蜂鸣器	Backup buzzer	1	
36	E101EE694	DC转换器	DC converter	1	AB
	E101EFBE6	DC转换器	DC converter	1	CDEF
37	E101EE764	油泵电机电缆	Oil motor cable	1	
38	E101EE6A4	电子蜂鸣器	Electric buzzer	1	选配
39	E101EE767	牵引电机电缆	Traction motor cable	1	
40	E101EE7AB	电位器	Potentiometer	1	选配
41	BE821D001	螺钉M5×12	Screw M5×12	2	
42	E101EDD57	刹车灯开关	Brake lamp switch	1	
43	E101EE6B3	喇叭滤波器	Horn wave filter	1	选配
44	BF8EF1C13	垫圈4	Washer 4	2	配喇叭滤波器时加2
45	BF7BDEF0B	垫圈4	Washer 4	4	配喇叭滤波器时加2
46	BE9434590	螺钉M4×8	Screw M4×8	2	配喇叭滤波器用
47	E103E23F4	闪光器	Flasher	1	
48	E101EE6B2	喇叭	Horn	1	
49	BEC006C22	螺栓M8×16	Bolt M8×16	1	

图30/FIG.30

电气系统 Electric system

- A E30-3i2
- B E35-3i4
- C E30-3i4
- D E35-3i2
- E E30L-3i4
- F E35L-3i4

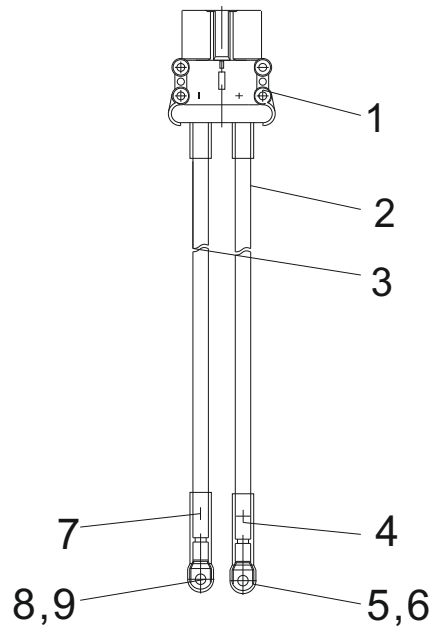


序号 Item No	编 码 Code	零 部 件 名 称 Description	数量 Q'ty	备 注 Remark
50	E101EE6AD	加速踏板总成 Acceleration pedal assy.	1	
51	BEC006CEA	螺栓M8×25 Bolt M8×25	2	
52	BF222B457	螺母M8 Nut M8	2	
53	E101EFD9B	线束总成 Wire harness assy.	1	AB
	E101EFD9C	线束总成 Wire harness assy.	1	CDEF
54	E32B0F723	扎带4×300 Binding tape	15	
55	E101EE60B	微动开关 Inching switch	1	
56	BE9434784	螺钉M4×20 Screw M4×20	2	
57	6FD0B049C	翘板开关 Panel switch	1	
58	E101EE609	翘板开关 Panel switch	1	选配后大灯用
59	E101EE74C	连接线束 Connecting harness	1	选配后大灯用
60	E101EE608	翘板开关 Panel switch	1	选配声光警示灯用
61	E101EE74D	连接线束 Connecting harness	1	选配声光警示灯用
62	E101EE7D5	仪表 Instrument	1	
63	6FD0B07D3	侧拉开关 Side pull switch	1	选配侧出用
64	BE942D128	螺钉M3×10 Screw M3×10	2	电子蜂鸣器用 AB
	BE9434590	螺钉M4×8 Screw M4×8	2	电子蜂鸣器用 CDEF

图34/FIG.34

电源插接器总成/
Power connector plug assy.

- C E30-3i4
- D E35-3i2
- E E30L-3i4
- F E35L-3i4

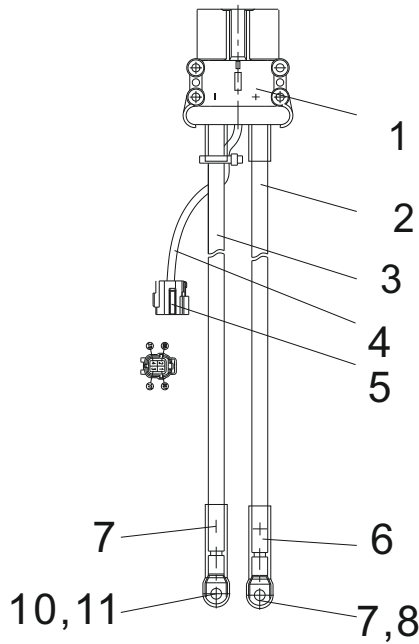


序号 Item No	编 码 Code	零 部 件 名 称 Description	数 量 Q'ty	备 注 Remark
1	E101EE72D	电源插接器 Electrical connector plug	1	REMA320/总成带
2	E101EE3B2	正极线 Positive polar wire	1	总成带
3	E101EE3B1	负极线 negative polar wire	1	总成带
4	E101EE6BA	热缩管 Thermal shrinkage pipe	1	红色/总成带
5	E101EE353	接线鼻 Wire connecting terminal	1	70-10/总成带
6	E101EE77D	红色橡胶帽 Red rubber cap	1	总成带
7	E101EE6BB	热缩管 Thermal shrinkage pipe	1	蓝色/总成带
8	E101EE6AE	接线鼻 Wire connecting terminal	1	70-8/总成带
9	E101EE77E	黑色橡胶帽 Black rubber cap	1	总成带

图35/FIG.35

电源插接器总成/
Power connector plug assy.

- C E30-3i4
- D E35-3i2
- E E30L-3i4
- F E35L-3i4

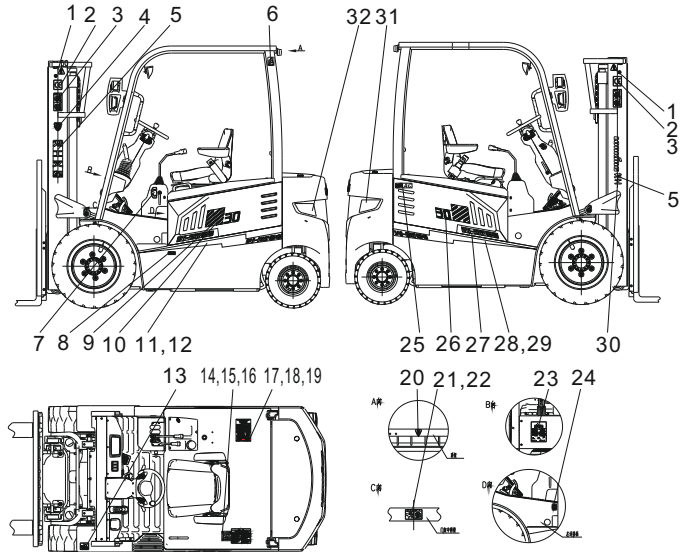


序号 Item No	编 码 Code	零部件名称 Description	数量 Q'ty	备 注 Remark
1	E101EFBDF	电源插接器 Electrical connector plug	1	REMA320/总成带
2	E101EE3B2	正极线 Positive polar wire	1	总成带
3	E101EE3B1	负极线 Negative polar wire	1	总成带
4	E101EE70E	通讯电缆 Communicate cable	1	200mm
5	E22008527	通讯接口护套 Communicate interface sheath	1	AMP
6	E101EE6BA	热缩管 Thermal shrinkage pipe	1	红色/总成带
7	E101EE353	接线鼻 Wire connecting terminal	1	70-10/总成带
8	E101EE77D	红色橡胶帽 Red rubber cap	1	总成带
9	E101EE6BB	热缩管 Thermal shrinkage pipe	1	蓝色/总成带
10	E101EE6AE	接线鼻 Wire connecting terminal	1	70-8/总成带
11	E101EE77E	黑色橡胶帽 Black rubber cap	1	总成带

图36/FIG.36

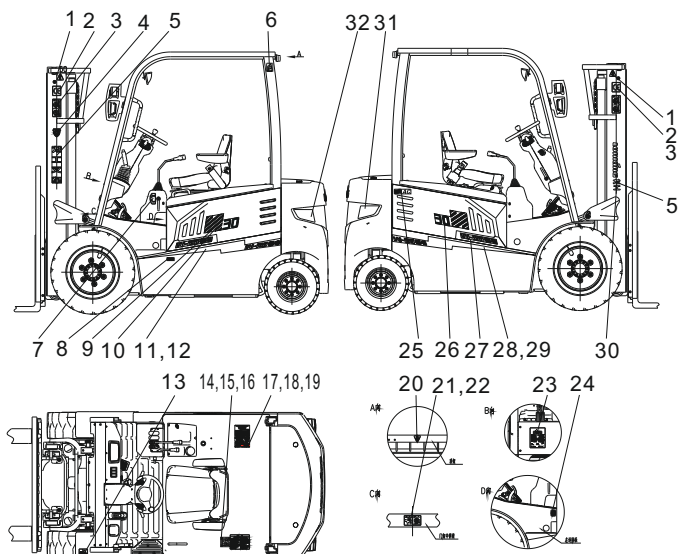
标牌/Decal

- A E30-3i2
- B E35-3i4
- C E30-3i4
- D E35-3i2
- E E30L-3i4
- F E35L-3i4



序号 Item No	编 码 Code	零 部 件 名 称 Description	数量 Q'ty	备 注 Remark
1	6FD1AD4AB	起吊点标牌 Hoist label	2	
2	6FD1AD82C	CE标志 CE label	2	国外用
3	6FD1AD2B4	警示标牌货叉上下禁止停留 No stay label	1	
4	E220086D9	油漆标识 Oil paint label	1	用于国内车
5	6FD1AD38D	龙工标志 TRF label	2	国内用
6	6FD1AD1ED	叉车吊运标牌 Hoist point label	1	
7	E22008C5C	锁紧标牌 Lockout label	1	
8	6FD1AD76E	油品标牌 Oil label	1	
9	FD51DC7BC	锂电标牌 Lithium battery label	1	锂电叉车用
10	FD51DC7BA	型号标牌 Model label	1	ACE
	FD51DC7C2	型号标牌 Model label	1	BDF
11	FD51DC7C0	锂电闪电标牌 Lithium battery lightning label	1	锂电叉车用
12	FD51DC7BE	闪电标牌 Lightning label	1	
13	FD51DAA93	轮胎气压标牌 Tire pressure label	1	
14	FD51DA8E9	龙工叉车微信二维码标牌 Two-dimensional code	1	
15	6FD1AD570	说明标牌(中文) Notice label(Chinese)	1	国内用
16	6FD1AD572	说明标牌(英文) Notice label(English)	1	国外用
17	6FD1AD444	铭牌 Nameplate	1	

- A E30-3i2
- B E35-3i4
- C E30-3i4
- D E35-3i2
- E E30L-3i4
- F E35L-3i4



序号 Item No	编 码 Code	零 部 件 名 称 Description	数量 Q'ty	备 注 Remark
18	C01C07EAA	抽芯铆钉4×12 Mashroom blinded rivet 4×12	8	
19	E22008246	载荷曲线图标牌 load curve chart label	1	
20	6FD1AD2C3	警示标牌禁止起吊 Do not hoist	1	
21	6FD1AD2C7	警示标牌勿伤手 Do not hurt the hand	1	
22	6FD1AD2B5	警示标牌门架后侧禁入 Do not enter back side of mast	1	
23	FD51DAA89	润滑点标牌 Lubricant point label	1	
24	6FD1ADA84	制动液标牌 Brake fluid label	1	
25	6FD1AD250	交流标志 AC sign	1	
26	FD51DC7BB	型号标牌 Model label	1	ACE
	FD51DC7C3	型号标牌 Model label	1	BDF
27	FD51DC7BD	锂电标牌 Lithium battery label	1	锂电叉车用
28	FD51DC7C1	锂电闪电标牌 Lithium battery lightning label	1	锂电叉车用
29	FD51DC7BF	闪电标牌 Lightning label	1	
30	6FD1AD382	龙工标志 Tire pressure label	2	国外用
31	6FD1AD9C2	反光贴 Glisten sticker	1	
32	6FD1AD9C3	反光贴 Glisten sticker	1	

