



A Series

A 系列蓄电池平衡重式叉车

A SERIES ELECTRIC THREE-WHEEL FORKLIFT TRUCK

CPD7.5/9.0/9.9-AC1

CPD7.5/9.0/9.9-AD2

CPD7.5/9.0/9.9-AZ3

零件目录

PARTS CATALOG

杭叉集团股份有限公司

HANGCHA GROUP CO.,LTD.

12 / 2016

说明

1. 本“零件目录”汇集了 0.75t~0.99t A 系列蓄电池平衡重式叉车的零部件。
2. 订购零件时，须写明所用叉车的型号，出厂编号，所需零部件代号、名称及订购数量。
3. 维修更换零部件时，为确保质量，请使用本公司零部件。
4. 为提高质量，本公司将对某些零部件进行改进，对改进部分在本目录中不能同时一一修改，请用户谅解，欲了解详细情况可与本公司销售公司及备件处联系。

INSTRUCTION

1. The "PARTS CATALOG" collects 0.75t~0.99t A Series electrical three-wheel forklift truck parts.
2. Model, series Number, Part No. of drawing and quantity should be given when ordering the spare parts.
3. It is recommended to use the parts and components made by us for ideal the service and maintenance.
4. We reserve the right of the change of the truck in construction for improving our products without notice. For the details of changes, please consult with sales department of HANGCHA GROUP Co., Ltd.

目 录 Contents

Ⓐ CPD7.5/9.0/9.9-AD2 Ⓑ CPD7.5/9.0/9.9-AC1 Ⓒ CPD7.5/9.0/9.9-AZ3

序号 Item	名称 Description	适用车型 Serial No.	页码 Page
第一部分 传动系统 Part I Driving system			1-A
图 1-1 Fig.1-1	传动系统 Driving system	Ⓐ Ⓑ Ⓒ	1-1
图 1-2 Fig.1-2	减速箱 Reduction gear box	Ⓐ Ⓑ Ⓒ	1-3
第二部分 转向系统 Part II Steering system			2-A
图 2-1 Fig.2-1	转向装置 Steering device	Ⓐ Ⓑ Ⓒ	2-1
第三部分 前轮系统 Part III Front wheels system			3-A
图 3-1 Fig.3-1	前轮系统 Front wheel system	Ⓐ Ⓑ Ⓒ	3-1
图 3-2 Fig.3-2	左/右制动器总成 L.H./R.H. brake assy	Ⓐ Ⓑ Ⓒ	3-3
第四部分 车身系统 Part IV Body system			4-A
图 4-1 Fig.4-1	车身系统 Body system	Ⓐ Ⓑ Ⓒ	4-1
图 4-2 Fig.4-2	机罩总成 Hood assy	Ⓐ Ⓑ Ⓒ	4-5
第五部分 操纵系统 Part V Control system			5-A
图 5-1 Fig.5-1	手制动操纵总成 Hand brake control	Ⓐ Ⓑ Ⓒ	5-1

序号 Item	名称 Description	适用车型 Serial No.	页码 Page
图 5-2 Fig.5-2	制动踏板总成 Brake control assy	Ⓐ Ⓑ Ⓒ	5-2
图 5-3 Fig.5-3	制动总泵 Brake pump	Ⓐ Ⓑ Ⓒ	5-4
图 5-4 Fig.5-4	制动油管总成 Brake pipe assy	Ⓐ Ⓑ Ⓒ	5-5
第六部分 液压系统 Part VI Hydraulic system			6-A
图 6-1 Fig.6-1	液压系统 Hydraulic circuit	Ⓐ Ⓑ Ⓒ	6-1
图 6-2 Fig.6-2	多路阀操作 Control valve	Ⓐ Ⓑ Ⓒ	6-4
图 6-3 Fig.6-3	起升油路 Raising oil passage	Ⓐ Ⓑ Ⓒ	6-7
图 6-4 Fig.6-4	油泵装置 Pump device	Ⓐ Ⓑ Ⓒ	6-8
第七部分 电气系统 Part VII Electrical system			7-A
图 7-1 Fig.7-1	电气系统 I Electrical system I	Ⓐ Ⓑ Ⓒ	7-1
图 7-2 Fig.7-2	电气系统 II Electrical system II	Ⓐ Ⓑ Ⓒ	7-3
图 7-3 Fig.7-3	电气系统 III Electrical system III	Ⓐ Ⓑ Ⓒ	7-5
图 7-4 Fig.7-4	控制器总成 Controller assy	Ⓐ	7-6
图 7-5 Fig.7-5	控制器总成 Controller assy	Ⓑ	7-7
图 7-6 Fig.7-6	控制器总成 Controller assy	Ⓒ	7-8

序号 Item	名称 Description	适用车型 Serial No.	页码 Page
图 7-7 Fig.7-7	蓄电池组合 Battery box assy	Ⓐ Ⓑ Ⓒ	7-9
第八部分 起升系统 Part VIII Lifting system			8-A
图 8-1-1 Fig.8-1-1	起升组件 Lifting part	二级门架 SIMPLEX MAST	8-1
	选配表 8-1-1 Optional Parts List 8-1-1	二级门架 SIMPLEX MAST	8-3
图 8-1-2 Fig.8-1-2	链条总成 Chain assy	二级门架 SIMPLEX MAST	8-4
	选配表 8-1-2 Optional Parts List 8-1-2	二级门架 SIMPLEX MAST	8-5
图 8-1-3 Fig.8-1-3	货叉架总成 Fork carriage assy	二级门架 SIMPLEX MAST	8-6
图 8-1-4 Fig.8-1-4	左/右升降油缸 L.H./R.H. lifting cylinder	二级门架 SIMPLEX MAST	8-7
	选配表 8-1-4 Optional Parts List 8-1-4	二级门架 SIMPLEX MAST	8-9
图 8-1-5 Fig.8-1-5	倾斜油缸 Tilting cylinder	二级门架 SIMPLEX MAST	8-10

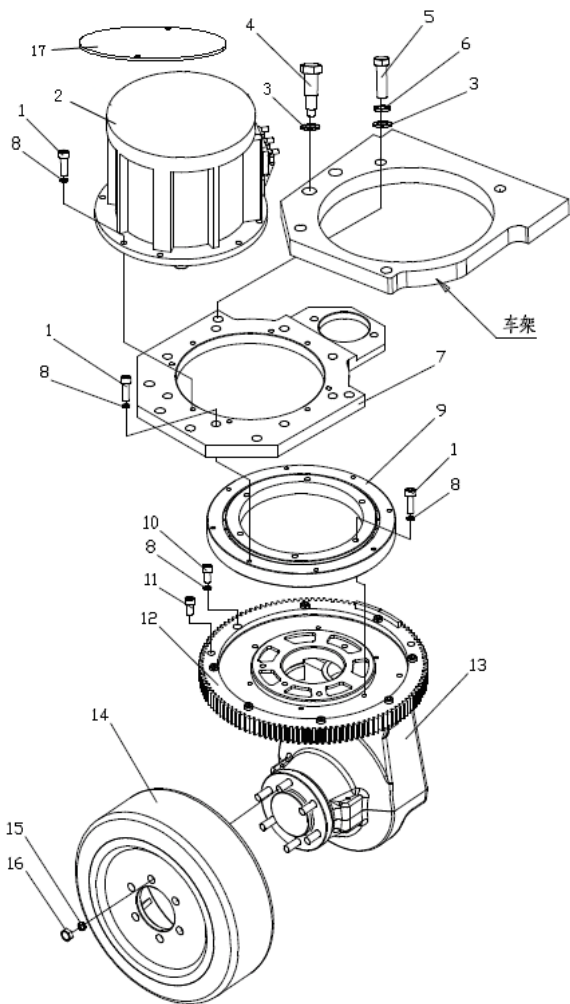
第一部分 传动系统
Part I Driving system

Ⓐ CPD7.5/9.0/9.9-AD2 Ⓑ CPD7.5/9.0/9.9-AC1 Ⓒ CPD7.5/9.0/9.9-AZ3

序号 Item	名称 Description	适用车型 Serial No.	页码 Page
图 1-1 Fig.1-1	传动系统 Driving system	Ⓐ Ⓑ Ⓒ	1-1
图 1-2 Fig.1-2	减速箱 Reduction gear box	Ⓐ Ⓑ Ⓒ	1-3

图 1-1 传动系统
Fig.1-1 Driving system

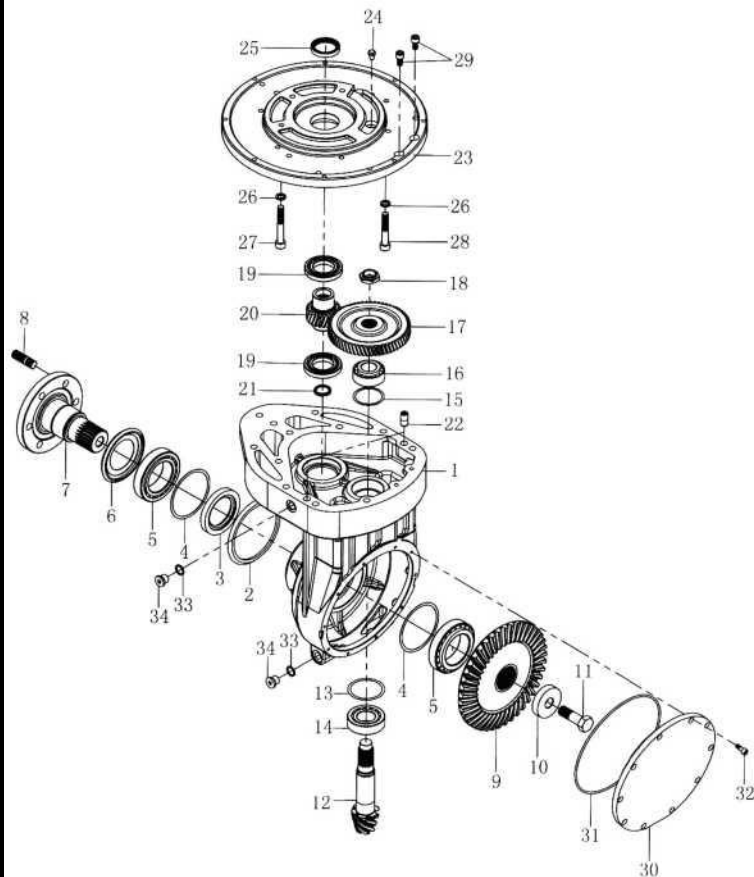
Ⓐ CPD7.5/9.0/9.9-AD2 Ⓑ CPD7.5/9.0/9.9-AC1 Ⓒ CPD7.5/9.0/9.9-AZ3



序号 Item	代号 Part No.	名称 Description	数量 Qty	备注或适用车型 Remarks Or Serial No.
1	G000070-008030-00	螺钉 M8×30 Screw M8×30	1	
2	AP0751-120000-G00	交流牵引电机 AC traction motor	1	
3	G000093-000016-00	垫圈 16 Washer 16	6	
4	AP0751-100002-000	限位螺栓 Spacing bolt	2	
5	G005783-016055-00	螺栓 M16×55 Bolt M16×55	4	
6	G0097p1-000016-00	垫圈 16 Washer 16	4	
7	AP0751-100001-000	安装板 Plate	1	
8	G000093-000008-00	垫圈 8 Washer 8	32	
9	14RH-150000	回转轴承 Swing bearing	1	
10	G000070-008018-00	螺钉 M8×18 Screw M8×18	8	
11	SR200-100002-000	转向限位销 Spacer pin of steering	2	
12	SR200-100100-000	大齿轮总成 Bull gear	1	
13	SR200-110000-000	减速箱 Gear-box	1	见图 1-2 (See Fig.1-2)
14	20RH-110000	车轮 Wheel	1	
15	G000093-000014-000	垫圈 14 Washer 14	6	

图 1-2 减速箱
Fig.1-2 Reduction gear box

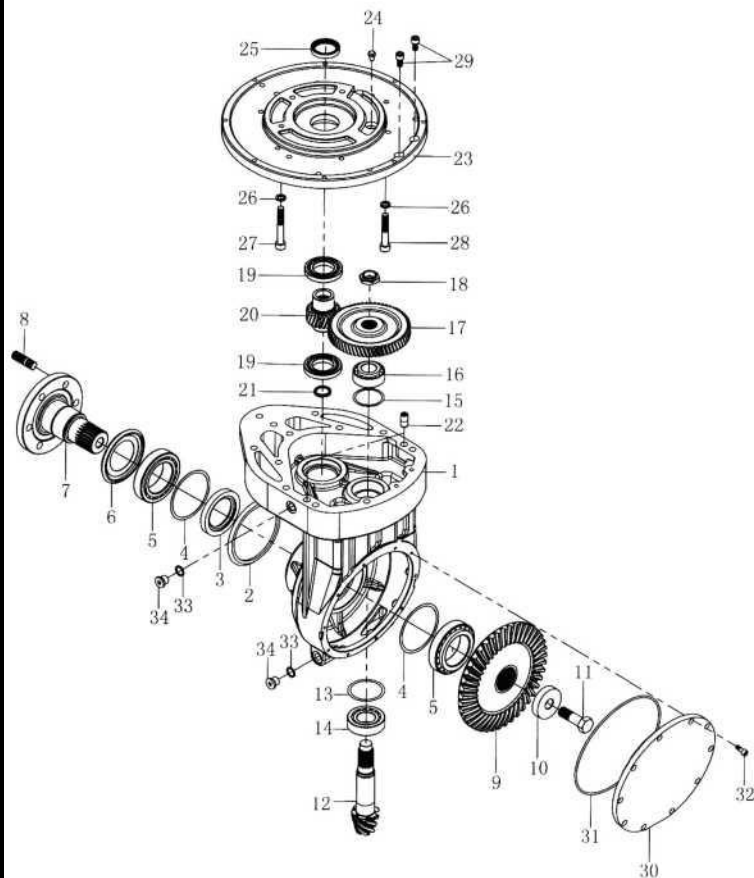
Ⓐ CPD7.5/9.0/9.9-AD2 Ⓑ CPD7.5/9.0/9.9-AC1 Ⓒ CPD7.5/9.0/9.9-AZ3



序号 Item	代号 Part No.	名称 Description	数量 Qty	备注或适用车型 Remarks Or Serial No.
1	DBS20-005	壳体 Shell	1	
2	DBS25-006	防尘圈 Dust ring	1	
3	DBS25-400	油封 Oil seal	1	
4	DBS25-001	调整垫 Adjusting shim	按需 need	
5	GB/T297-94-32011	轴承 32011 Bearing 32011	2	
6	DBS25-700	密封圈 Sealing ring	1	
7	DBS20-101	输出法兰 Output flange	1	
8	DBS20-102	双头螺柱 Stud bolt	6	
9	DBS20-202	从动螺旋伞齿轮 Passive spiral bevel	1	
10	DBS25-003	垫圈 Washer	1	
11	GB5782-86-M16x50	六角头螺栓 M16x50 Hexagonal socket head	1	
12	DBS20-201	主动螺旋伞齿轮 Driving spiral bevel gear	1	
13	DBS25-002	调整垫 Adjusting shim	按需 need	
14	GB/T297-94-33206	轴承 33206 Bearing 33206	1	
15	DBS25-009	调整垫 Adjusting shim	按需 need	

图 1-2 减速箱
Fig.1-2 Reduction gear box

Ⓐ CPD7.5/9.0/9.9-AD2 Ⓑ CPD7.5/9.0/9.9-AC1 Ⓒ CPD7.5/9.0/9.9-AZ3



序号 Item	代号 Part No.	名称 Description	数量 Qty	备注或适用车型 Remarks Or Serial No.
16	GB/T297-94-33205	轴承 33205 Bearing 33205	1	
17	DBS20-007	从动齿轮 Driven gear	1	
18	DBS25-010	螺母 Nut	1	
19	GB/T276-94-16007	轴承 16007 Bearing 16007	2	
20	DBS20-501	小齿轮 Pinion wheel	1	
21	DBS20-502	堵盖 Plug	1	
22	DBS25-011	圆柱销 Cylindrical pin	2	
23	DBS20-301	箱盖 Cover	1	
24	DBS10-300	气帽组件 Component of air cap	1	
25	TC 35x47x7	油封 Oil seal	1	
26	GB93-87-10	弹簧垫圈 10 Washer 10	12	
27	GB70-85-M10x70	螺钉 M 10x70 Screw M10x70	3	
28	GB70-85-M10x60	螺钉 M10x60 Screw M10x60	9	
29	GB70-85-M8x16	螺钉 M8x16 Screw M8x16	2	
30	DBS20-008	盖 Cover	1	

第二部分 转向系统

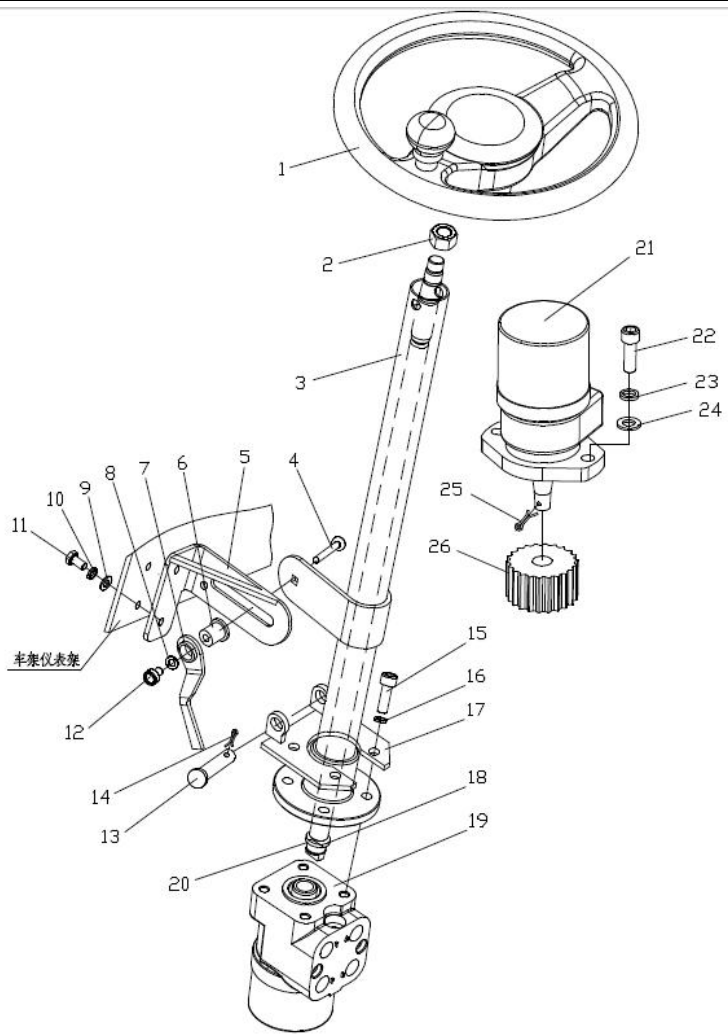
Part II Steering system

Ⓐ CPD7.5/9.0/9.9-AD2 Ⓑ CPD7.5/9.0/9.9-AC1 Ⓒ CPD7.5/9.0/9.9-AZ3

序号 Item	名称 Description	适用车型 Serial No.	页码 Page
图 2-1 Fig.2-1	转向装置 Steering device	Ⓐ Ⓑ Ⓒ	2-1

图 2-1 转向装置
Fig.2-1 Steering device

Ⓐ CPD7.5/9.0/9.9-AD2 Ⓑ CPD7.5/9.0/9.9-AC1 Ⓒ CPD7.5/9.0/9.9-AZ3



序号 Item	代号 Part No.	名称 Description	数量 Qty	备注或适用车型 Remarks Or Serial No.
15	G00070-010030-00	螺钉 M10x30 Screw M10x30	4	
16	G000093-000010-00	垫圈 10 Washer 10	4	
17	30J-514000	支架 Bracket	1	
18	GT00276-0061904-00	轴承 61904 Bearing 61904	1	
19	JH150-210100-000	全液压转向器 Hydraulic steering gear	1	
20	G0894P1-000020-00	轴用弹性挡圈-A型 20 Snap ring	1	
21	JR140-200001-G00	马达 Motor	1	
22	G000070-012035-00	螺钉 M12x35 Screw M12x35	2	
23	G000093-000012-00	垫圈 12 Washer 12	2	
24	G0097P1-000012-00	垫圈 12 Washer 12	2	
25	G000091-3P2040-00	销 3.2x40 Pin 3.2x40	1	
26	JR140-100001-000	小齿轮 Pinion	1	

第三部分 前轮系统

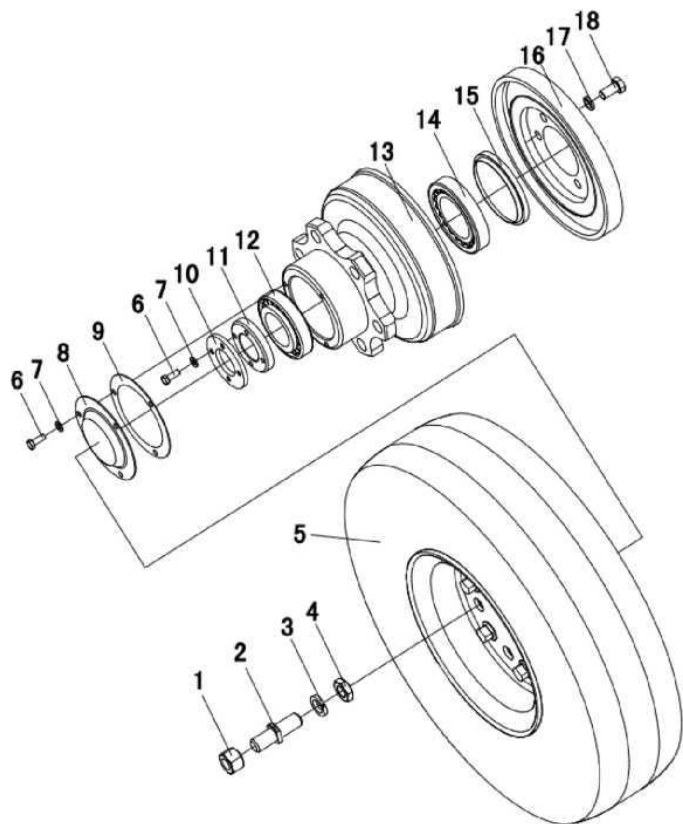
Part III Front wheels system

Ⓐ CPD7.5/9.0/9.9-AD2 Ⓑ CPD7.5/9.0/9.9-AC1 Ⓒ CPD7.5/9.0/9.9-AZ3

序号 Item	名称 Description	适用车型 Serial No.	页码 Page
图 3-1 Fig.3-1	前轮系统 Front wheel system	Ⓐ Ⓑ Ⓒ	3-1
图 3-2 Fig.3-2	左/右制动器总成 L.H./R.H. brake assy	Ⓐ Ⓑ Ⓒ	3-3

图 3-1 前轮系统
Fig.3-1 Front wheel system

Ⓐ CPD7.5/9.0/9.9-AD2 Ⓑ CPD7.5/9.0/9.9-AC1 Ⓒ CPD7.5/9.0/9.9-AZ3

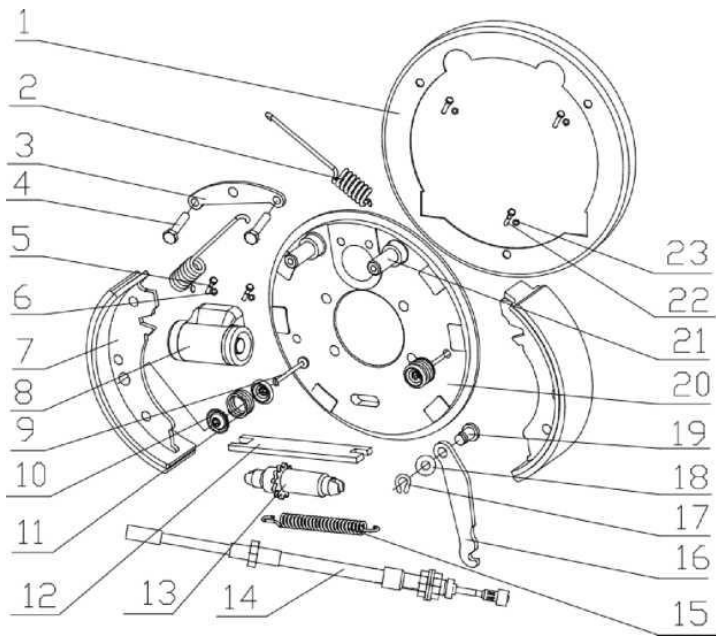


序号 Item	代号 Part No.	名称 Description	数量 Qty	备注或适用车型 Remarks Or Serial No.
1	3-21-10-06	球型螺母 Wheel nut	12	
2	QD060-110003-000	轮毂螺栓 Hub bolt	12	
3	G000093-000016-00	垫圈 16 Washer 16	12	
4	G006173-000016-01	螺母 M16×1.5 Nut M16×1.5	12	
5	AP0751-031000-000	前轮体 Front wheel	2	
6	G005783-006012-00	螺栓 M6×12 Bolt M6×12	10	
7	G000093-000006-00	垫圈 6 Washer 6	10	
8	NP25G-210004-000	端盖 Cover	2	
9	NP25G-210005-000	纸垫 Paper pad	2	
10	N163-220017-000	防松垫圈 Washer	2	
11	N163-220016-000	锁紧螺母 Nut	2	
12	GT00297-0322083-03	轴承 322083DC Bearing 322083DC	2	
13	JH150-030001-000	轮毂 Hub	2	
14	GT00297-0322103-03	轴承 322103DC Bearing 322103DC	2	
15	G013871-060009008-01	油封 FB60×90×8 Bushing FB60×90×8	2	

图 3-2 左/右制动器总成
Fig.3-2 L.H./R.H. brake assy

Ⓐ CPD7.5/9.0/9.9-AD2 Ⓑ CPD7.5/9.0/9.9-AC1 Ⓒ CPD7.5/9.0/9.9-AZ3

序号 Item	代号 Part No.	名称 Description	数量 Qty	备注或适用车型 Remarks Or Serial No.
1	JH150-030-011	防尘罩 Dust guard	1	
2	JH150-030-051	上端回位弹簧 Pull-off spring	2	
3	JH150-030-048	连接板 Connecting plate	1	
4	Q150B0610	六角头螺钉 Screw	2	
5	Q150B0820	螺栓 M8×1.25 Bolt M8×1.25	2	
6	Q40308	弹簧垫圈 Washer	2	
7	JH150-030-020	制动蹄总成 Brake shoe	2	
8	JH150-030-070	制动分泵总成 Brake cylinder assy	1	
9	JH150-030-045	压簧拉杆 Lever	2	
10	JH150-030-047	压簧座 Spring seat	4	
11	JH150-030-046	压簧 Spring	2	
12	JH150-030-044	手制动推杆 Lever parking	1	
13	JH150-030-060	间隙调整器总成 Adjuster	1	
14	AP0751-030120-000	手制动拉索 Parking brake cable	1	
15	JH150-030-052	下端回位弹簧 Pull-off spring	1	



第四部分 车身系统
Part IV Frame system

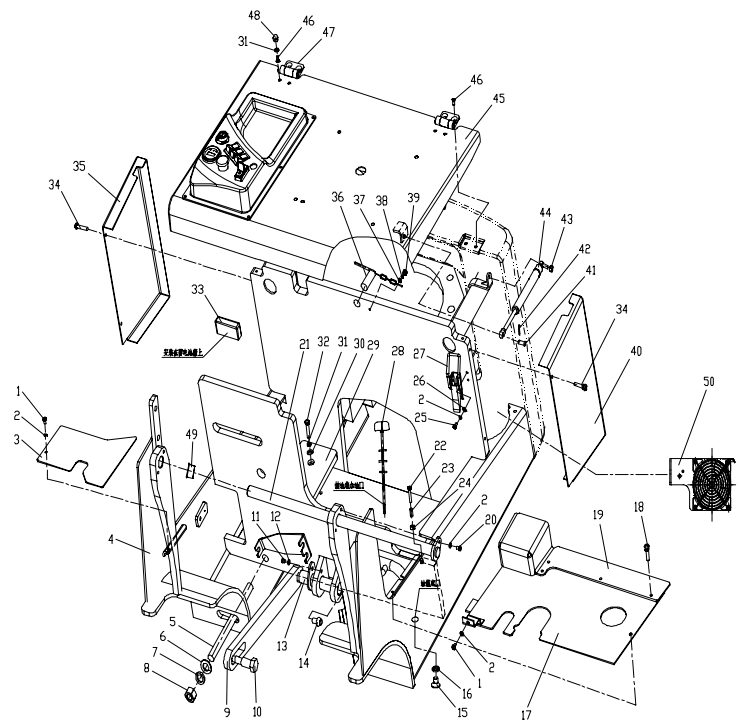
Ⓐ CPD7.5/9.0/9.9-AD2 Ⓑ CPD7.5/9.0/9.9-AC1 Ⓒ CPD7.5/9.0/9.9-AZ3

序号 Item	名称 Description	适用车型 Serial No.	页码 Page
图 4-1 Fig.4-1	车身系统 Body system	Ⓐ Ⓑ Ⓒ	4-1
图 4-2 Fig.4-2	机罩总成 Hood assy	Ⓐ Ⓑ Ⓒ	4-5

图 4-1 车身系统

Fig.4-1 Body system

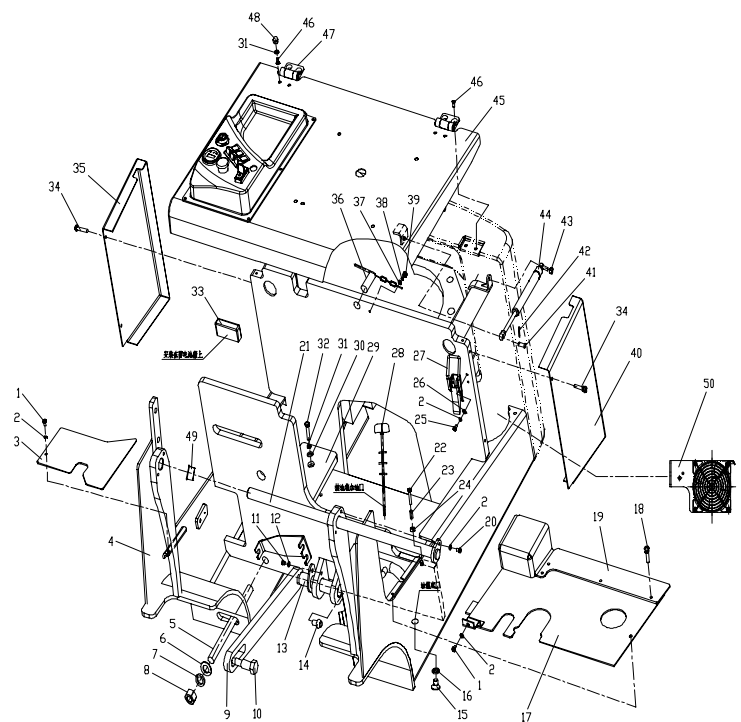
Ⓐ CPD7.5/9.0/9.9-AD2 Ⓑ CPD7.5/9.0/9.9-AC1 Ⓒ CPD7.5/9.0/9.9-AZ3



序号 Item	代号 Part No.	名称 Description	数量 Qty	备注或适用车型 Remarks Or Serial No.
1	G005783-006010-00	螺栓 M6×10 Bolt M6×10	2	
2	G0097P1-000006-00	垫圈 6 Washer 6	7	
3	AP0751-400004-000	右前底板 Right plate	1	0.75t~0.9t
3	AP0991-400004-000	右前底板 Right plate	1	0.99t
4	AP0751-410000-000	车架 Truck frame	1	0.75t~0.9t
4	AP0991-410000-000	车架 Truck frame	1	0.99t
5	AP0751-400006-000	连接轴 Shaft	1	0.75t~0.9t
5	AP0991-400006-000	连接轴 Shaft	1	0.99t
6	G0097P1-000020-00	垫圈 20 Washer 20	2	
7	G000093-000020-00	垫圈 20 Washer 20	1	
8	G006170-000020-00	螺母 M20 Nut M20	1	
9	AP0751-400002-000	连杆 Connecting bar	1	
10	AP0751-100002-000	限位螺栓 Space bolt	1	
11	G000091-004030-00	销 4×30 Pin 4×30	1	
12	G005783-008016-00	螺栓 M8×16 Bolt M8×16	1	

图 4-1 车身系统
Fig.4-1 Body system

Ⓐ CPD7.5/9.0/9.9-AD2 Ⓑ CPD7.5/9.0/9.9-AC1 Ⓒ CPD7.5/9.0/9.9-AZ3

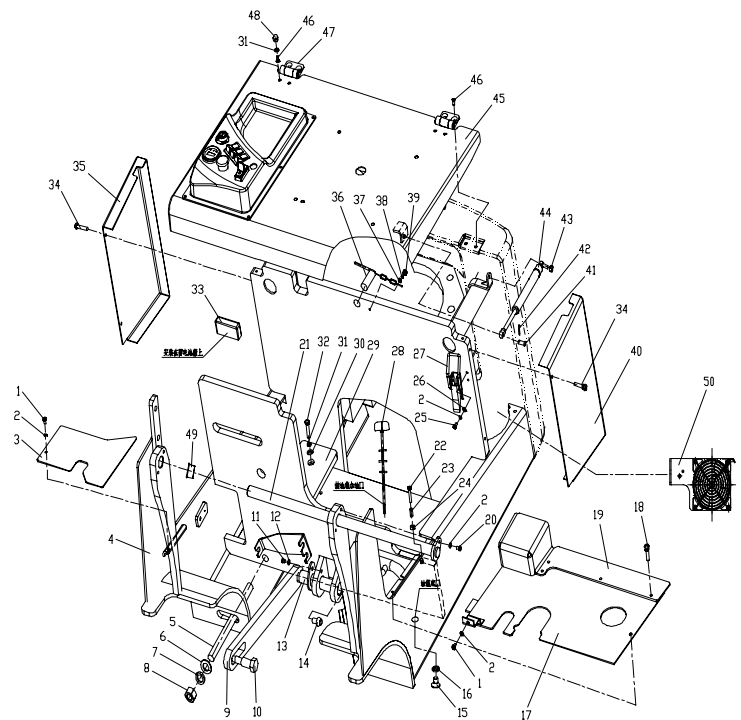


序号 Item	代号 Part No.	名称 Description	数量 Qty	备注或适用车型 Remarks Or Serial No.
13	AP0751-450000-000	销轴组件 Pin assy	1	
14	G001152-010001-00	油杯 M10×1 Grease cup	1	
15	J001000-0141P5-00	螺塞 14×1.5 Washer 14×1.5	1	
16	J00982-000014-00	垫圈 14 Washer 14	1	
17	AP0751-401000-000	左前底板组件 Left plate assy	1	0.75t~0.9t
17	AP0991-401000-000	左前底板组件 Left plate assy	1	0.99t
18	N163-420100-000	螺钉组件 Screw assy	4	
19	AP0751-400005-000	底板封板 Plate cover	1	
20	G005783-006020-00	螺栓 M6×20 Bolt M6×20	1	
21	AP0751-402000-000	长轴组件 Shaft assy	1	
22	G005783-008050-00	螺栓 M8×50 Bolt M8×50	1	
23	JP300-620003-000	隔套 Sleeve	1	
24	G006170-000008-00	螺母 M8 Nut M8	2	
25	G005783-006025-00	螺栓 M6×25 Bolt M6×25	2	
26	G0097P1-000006-00	垫圈 6 Washer 6	2	

图 4-1 车身系统

Fig.4-1 Body system

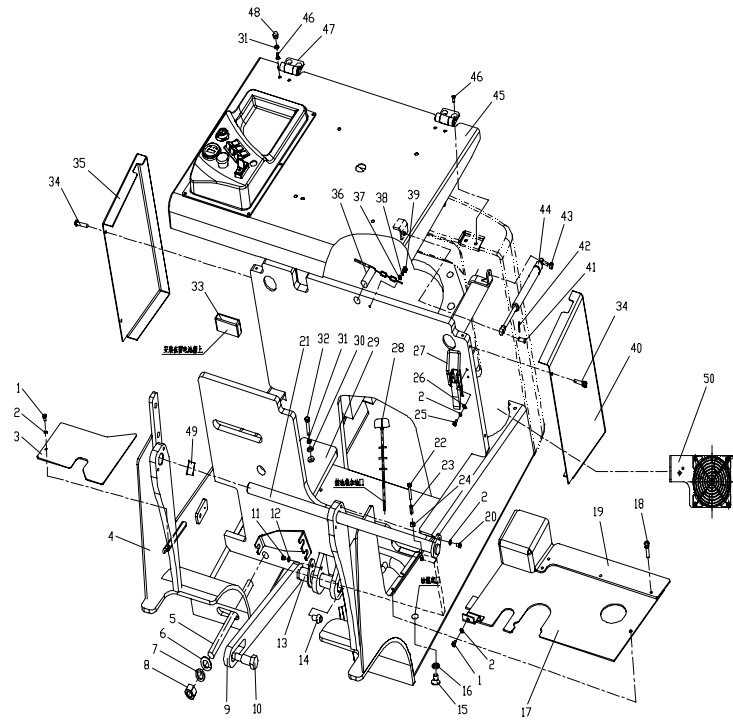
Ⓐ CPD7.5/9.0/9.9-AD2 Ⓑ CPD7.5/9.0/9.9-AC1 Ⓒ CPD7.5/9.0/9.9-AZ3



序号 Item	代号 Part No.	名称 Description	数量 Qty	备注或适用车型 Remarks Or Serial No.
27	NP15C-404000-G00	锁扣 Lock catch	1	
28	15PH-405000	油箱盖 Oil tank cover	1	
29	AP0751-400001-000	橡胶垫 Rubber	2	
30	G0097P1-000008-00	垫圈 8 Washer 8	4	
31	G000093-000008-00	垫圈 8 Washer 8	9	
32	G005783-008022-00	螺栓 M8×22 Bolt M8×22	4	
33	JH150-400005-000	撞块 Rubber	3	
34	R960-430100-000	螺钉组件 Screw	4	
35	AP0751-440000-000	右封板组件 Cover plate,R	1	
36	JP150-731100-000	销轴 Pin shaft	1	
37	G0097P1-000005-00	垫圈 5 Washer 5	1	
38	G000093-000005-00	垫圈 5 Washer 5	1	
39	G005783-005012-00	螺栓 M5×12 Bolt M5×12	1	
40	AP0751-430000-000	左封板组件 Cover plate,L	1	
41	G000882-008024-01	销 B8×24 Pin B8×24	2	

图 4-1 车身系统
Fig.4-1 Body system

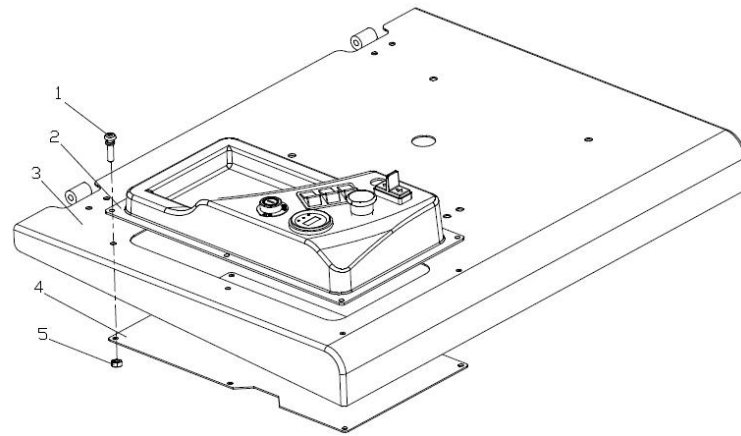
Ⓐ CPD7.5/9.0/9.9-AD2 Ⓑ CPD7.5/9.0/9.9-AC1 Ⓒ CPD7.5/9.0/9.9-AZ3



序号 Item	代号 Part No.	名称 Description	数量 Qty	备注或适用车型 Remarks Or Serial No.
42	G000091-003025-00	销 3×25 Pin 3×25	2	
43	G006183-000008-00	螺母 M8 Nut M8	2	
44	HSD415×135×45-G00	气弹簧 Spring	2	
45	AP0751-420000-000	机罩总成 Hood assy	1	0.75t~0.9t 见图 4-2 (See Fig.4-2)
45	AP0991-420000-000	机罩总成 Hood assy	1	0.99t 见图 4-2 (See Fig.4-2)
46	G002673-008020-00	螺钉 M8×20 Screw M8×20	8	
47	SE251-420100-000	铰链 Gemel	2	
48	G006172-000008-00	螺母 M8 Nut M8	4	
49	AP0751-400003-000	轴套 Axle sleeve	1	
50	AP250-406000-000	散热系统 Cooling system	1	2013.07-

图 4-2 机罩总成
Fig.4-2 Hood assy

Ⓐ CPD7.5/9.0/9.9-AD2 Ⓑ CPD7.5/9.0/9.9-AC1 Ⓒ CPD7.5/9.0/9.9-AZ3



序号 Item	代号 Part No.	名称 Description	数量 Qty	备注或适用车型 Remarks Or Serial No.
1	R960-430100-000	螺钉组件 Screw assy	6	
2	AP0751-420002-000	仪表盖 Instrument panel	1	
3	AP0751-421000-000	机罩组件 Hood	1	0.75t~0.9t
3	AP0991-421000-000	机罩组件 Hood	1	0.99t
4	AP0751-420001-000	板 Plate	1	0.75t~0.9t
4	AP0991-420001-000	板 Plate	1	0.99t
5	G006170-000006-00	螺母 M6 Nut M6	6	

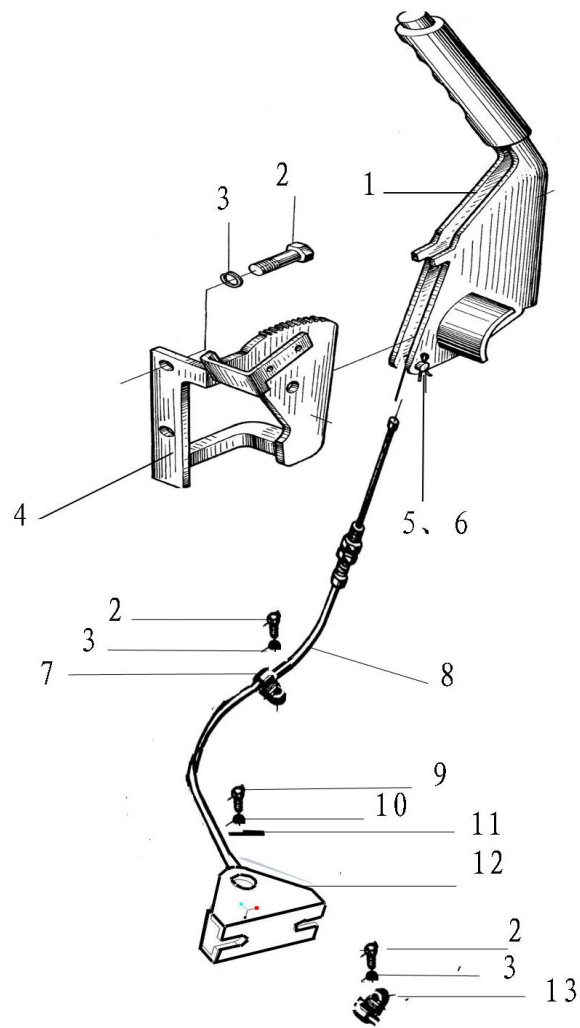
第五部分 操纵系统
Part V Control system

Ⓐ CPD7.5/9.0/9.9-AD2 Ⓑ CPD7.5/9.0/9.9-AC1 Ⓒ CPD7.5/9.0/9.9-AZ3

序号 Item	名称 Description	适用车型 Serial No.	页码 Page
图 5-1 Fig.5-1	手制动操纵总成 Hand brake control	Ⓐ Ⓑ Ⓒ	5-1
图 5-2 Fig.5-2	制动踏板总成 Brake control assy	Ⓐ Ⓑ Ⓒ	5-2
图 5-3 Fig.5-3	制动总泵 Brake pump	Ⓐ Ⓑ Ⓒ	5-4
图 5-4 Fig.5-4	制动油管总成 Brake pipe assy	Ⓐ Ⓑ Ⓒ	5-5

图 5-1 手制动操纵总成
Fig.5-1 Hand brake control

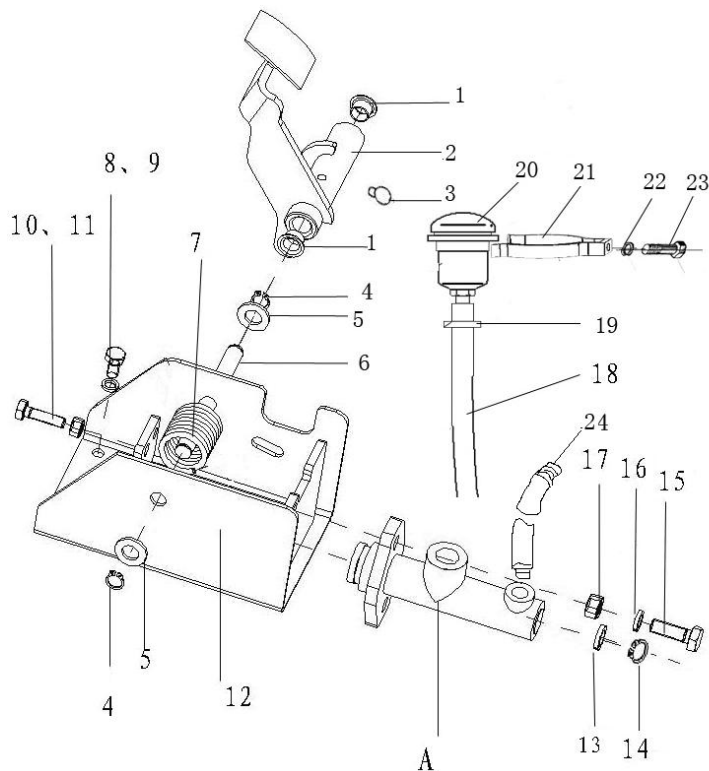
Ⓐ CPD7.5/9.0/9.9-AD2 Ⓑ CPD7.5/9.0/9.9-AC1 Ⓒ CPD7.5/9.0/9.9-AZ3



序号 Item	代号 Part No.	名称 Description	数量 Qty	备注或适用车型 Remarks Or Serial No.
1	14RH-540200	手柄 Handle	1	
2	G005783-008016-00	螺栓M8×16 Bolt M8×16	2	
3	G000093-000008-00	垫圈 8 Washer 8	2	
4	14RH-540100	棘爪 Pawl	1	
5	G000882-008020-01	销轴 B8×20 Pin B8×20	1	
6	G000091-3P2024-00	销 3.2×24 Pin 3.2×24	1	
7	50W-730006	管夹 Clip	2	
8	AP0751-510001-000	手制动拉线 Brake line	1	
9	G000882-010032-01	销轴B10×32 Pin shaft B10×32	1	
10	G0097P1-000010-00	垫圈10 Washer10	1	
11	G000091-3P2018-00	销3.2×18 Pin 3.2×18	1	
12	QD060-530002-000	接头 Joint	1	
13	N163-120002-000	抱箍 Hold hoop	1	

图 5-2 制动踏板总成
Fig.5-2 Brake control assy

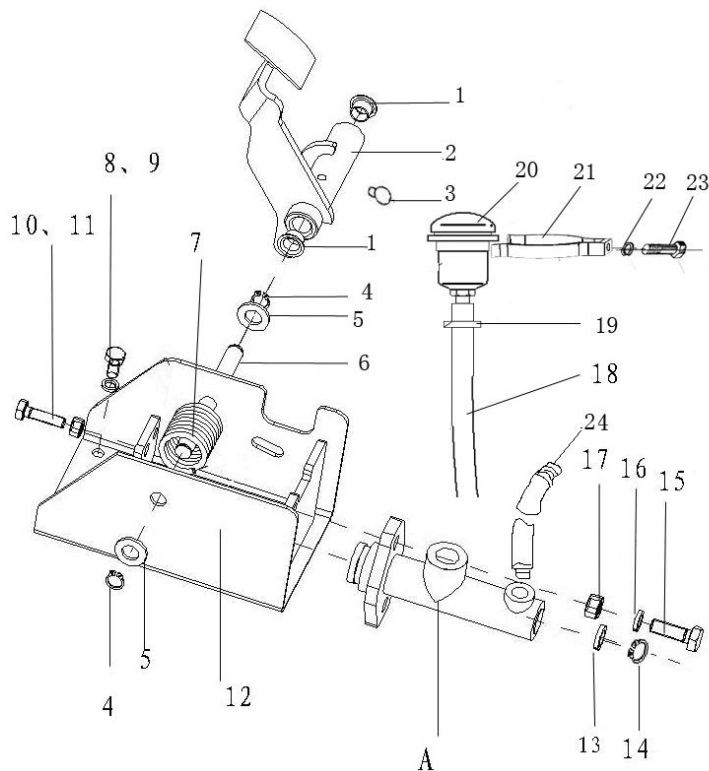
Ⓐ CPD7.5/9.0/9.9-AD2 Ⓑ CPD7.5/9.0/9.9-AC1 Ⓒ CPD7.5/9.0/9.9-AZ3



序号 Item	代号 Part No.	名称 Description	数量 Qty	备注或适用车型 Remarks Or Serial No.
A	JP300-525000-000	制动总泵 Brake pump	1	见图 5-3 (See Fig.5-3) -2015.02
A	AP0751-525000-000	制动总泵 Brake pump	1	见图 5-3 (See Fig.5-3) 2015.02-
1	QD060-510003-000	套 Bushing	2	
2	AP0751-521000-000	制动踏板 Brake pedal	1	
3	G001152-006000-00	油杯M6 Oil grease M6	1	
4	G0894P1-000012-00	挡圈12 Retainer ring 12	2	
5	G0097P1-000012-00	垫圈12 Washer12	2	
6	QD060-510002-000	轴 Shaft	1	
7	QD060-510001-000	扭簧 Spring	1	
8	G005783-008016-00	螺栓M8×16 Bolt M8×16	4	
9	G000093-000008-00	垫圈8 Washer 8	4	
10	G005783-008030-00	螺栓M8×30 Bolt M8×30	1	
11	G006170-000008-00	螺母M8 Nut M8	1	
12	QD061-512000-000	支架总成 Bracket	1	
13	J000982-000012-00	垫圈12 Washer 12	1	

图 5-2 制动踏板总成
Fig.5-2 Brake control assy

Ⓐ CPD7.5/9.0/9.9-AD2 Ⓑ CPD7.5/9.0/9.9-AC1 Ⓒ CPD7.5/9.0/9.9-AZ3

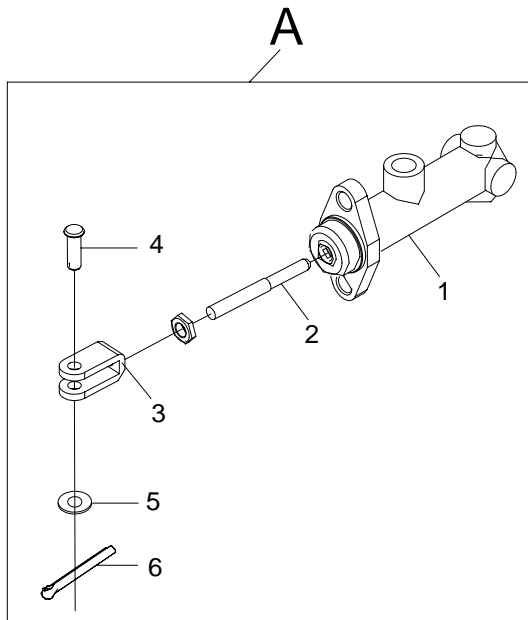


序号 Item	代号 Part No.	名称 Description	数量 Qty	备注或适用车型 Remarks Or Serial No.
14	QY110-517002-000	螺塞 Plug	1	
15	G005783-010030-00	螺栓M10×30 Bolt M10×30	2	
16	G000093-000010-00	垫圈10 Washer10	2	
17	G006170-000010-00	螺母M10 Nut M10	2	
18	Q672-19-G00	双钢丝式环箍 19 Clamp 19	2	
19	QD061-510002-W00	液力制动胶管 Φ9.5×17×270 Pipe Φ9.5×17×1100	1	
20	JP300-524001-W00	油杯 Cup	1	
21	JP300-520002-000	支架 Bracket	1	
22	G000093-000006-00	垫圈 6 Washer 6	1	
23	G005783-006012-00	螺栓 M6×12 Bolt M6×12	1	
24	AP0751-522000-000	制动油管总成 Braking oil pipe ass	1	见图 5-4 (See Fig.5-4)

图 5-3 制动总泵

Fig.5-3 Brake pump

Ⓐ CPD7.5/9.0/9.9-AD2 Ⓑ CPD7.5/9.0/9.9-AC1 Ⓒ CPD7.5/9.0/9.9-AZ3

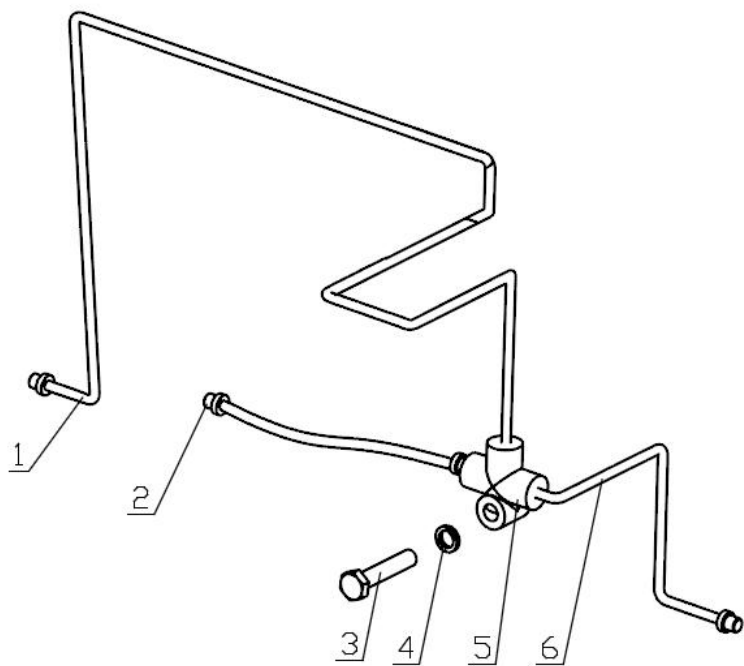


序号 Item	代号 Part No.	名称 Description	数量 Qty	备注或适用车型 Remarks Or Serial No.
A	JP300-525000-000	制动总泵 Brake master pump	1	-2015.02
A	AP0751-525000-000	制动总泵 Brake master pump	1	2015.02-
1	JP300-525001-W00	制动泵 Brake master pump	1	
2	JP300-525002-W00	杆 Rod	1	-2015.02
2	AP0751-525002-W00	杆 Rod	1	2015.02-
3	JP300-525003-W00	弯头 Elbow	1	
4	G000882-008025-01	销轴 B8×25 Pin shaft B8×25	1	
5	G0097P1-000008-00	垫圈 8 Washer 8	1	
6	G000091-3P2014-00	开口销 3.2×14 Pin 3.2×14	1	

图 5-4 制动油管总成

Fig 5-4 Brake pipe assy

Ⓐ CPD7.5/9.0/9.9-AD2 Ⓑ CPD7.5/9.0/9.9-AC1 Ⓒ CPD7.5/9.0/9.9-AZ3



序号 Item	代号 Part No.	名称 Description	数量 Qty	备注或适用车型 Remarks Or Serial No.
1	AP0751-522002-000	左制动油管 Rubber hose ,Left	1	
2	AP0751-522003-000	前制动软管 Rubber rope	1	
3	G005783-008035-00	螺栓 M8×35 Bolt M8×35	1	
4	G000093-000008-00	垫圈 8 Washer 8	1	
5	20RH-511001-000	三通接头 Three-way connection	1	
6	AP0751-522001-000	右制动油管 Rubber hose ,Right	1	

第六部分 液压系统

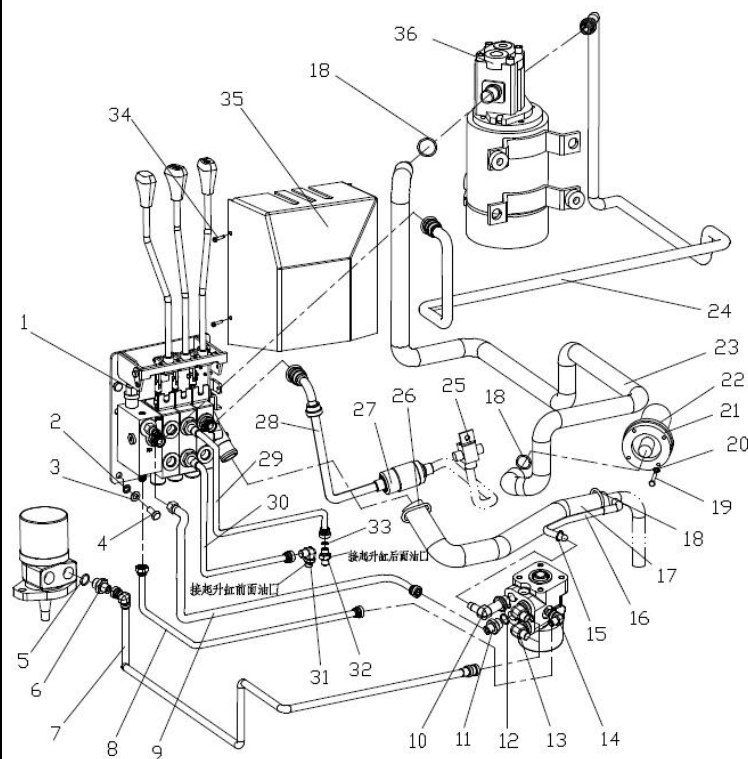
Part VI Hydraulic system

Ⓐ CPD7.5/9.0/9.9-AD2 Ⓑ CPD7.5/9.0/9.9-AC1 Ⓒ CPD7.5/9.0/9.9-AZ3

序号 Item	名称 Description	适用车型 Serial No.	页码 Page
图 6-1 Fig.6-1	液压系统 Hydraulic circuit	Ⓐ Ⓑ Ⓒ	6-1
图 6-2 Fig.6-2	多路阀操作 Control valve	Ⓐ Ⓑ Ⓒ	6-4
图 6-3 Fig.6-3	起升油路 Raising oil passage	Ⓐ Ⓑ Ⓒ	6-7
图 6-4 Fig.6-4	油泵装置 Pump device	Ⓐ Ⓑ Ⓒ	6-8

图 6-1 液压系统
Fig.6-1 Hydraulic circuit

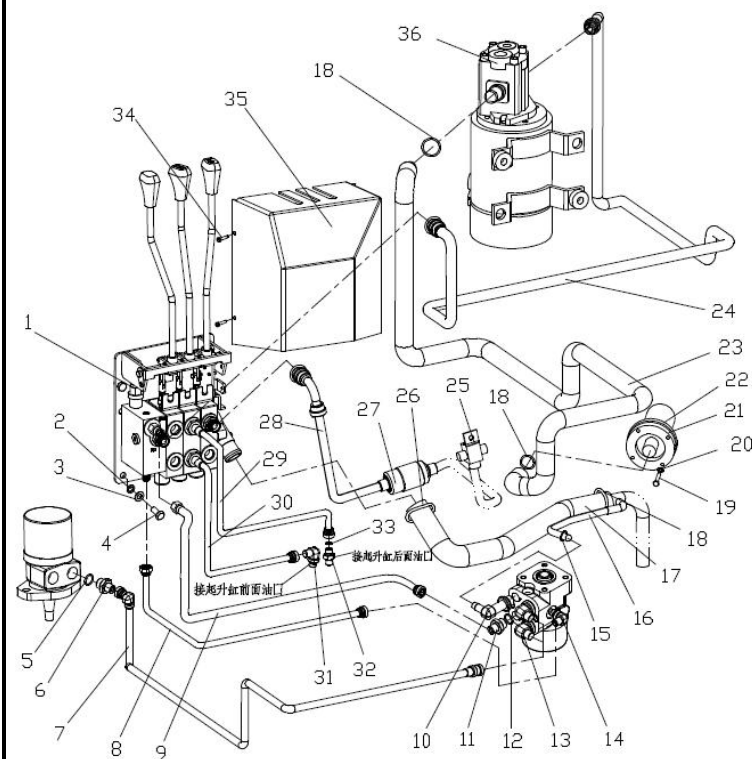
Ⓐ CPD7.5/9.0/9.9-AD2 Ⓑ CPD7.5/9.0/9.9-AC1 Ⓒ CPD7.5/9.0/9.9-AZ3



序号 Item	代号 Part No.	名称 Description	数量 Qty	备注或适用车型 Remarks Or Serial No.
1	AP0751-610000-000	多路阀操作 Control valve	1	见图 6-2 See Fig. 6-2
2	G0097P1-000010-00	垫圈 10 Washer 10	4	
3	G000093-000010-00	垫圈 10 Washer 10	4	
4	G005783-010025-00	螺栓 M10x25 Bolt M10x25	4	
5	G001235-002402P4	O 型密封圈 24x2.4 O-Ring 24x2.4	1	
6	JR140-600008-000	直通接头 Connector	1	
7	AP0751-600002-000	胶管总成 Hose	2	0.75t~0.9t
7	AP0991-600002-000	胶管总成 Hose	2	0.99t
8	AP0751-600009-000	胶管总成 Hose	1	
9	AP0751-600004-000	胶管总成 Hose	1	0.75t~0.9t
9	AP0991-600004-000	胶管总成 Hose	1	0.99t
10	JH150-600100-000	90° 接头 90° Connector	1	
11	JS160-650004-001	直通接头 Connector	1	
12	G001235-002202P4	O 型密封圈 22x2.4 O-Ring 22x2.4	1	
13	20RH-600300-000	90° 接头 90° Connector	2	

图 6-1 液压系统
Fig.6-1 Hydraulic circuit

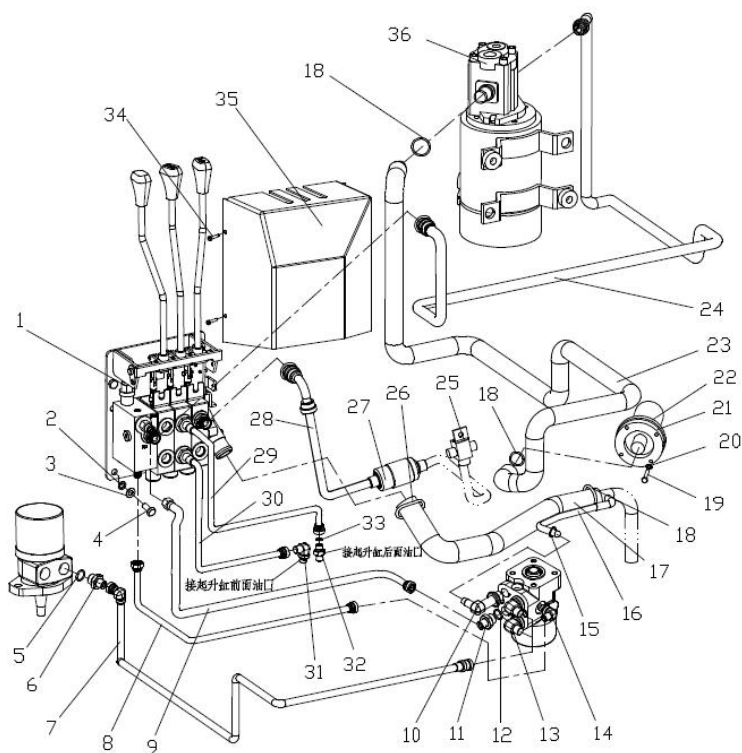
Ⓐ CPD7.5/9.0/9.9-AD2 Ⓑ CPD7.5/9.0/9.9-AC1 Ⓒ CPD7.5/9.0/9.9-AZ3



序号 Item	代号 Part No.	名称 Description	数量 Qty	备注或适用车型 Remarks Or Serial No.
14	XF250-630500-000	90° 接头 90° Connector	1	
15	Q672-24-G00	双钢丝式环箍 24 Clamp 24	2	
16	AP0751-600006-W00	低压圆油管 Low pressure pipe	1	0.75t~0.9t
16	AP0991-600006-W00	低压圆油管 Low pressure pipe	1	0.99t
17	AP0751-600007-000	回油管 Oil return pipe	1	
18	Q672-38-G00	双钢丝式环箍 38 Clamp 38	3	
19	G005783-006016-00	螺栓 M6×16 Bolt M6×16	4	
20	G000093-000006-00	垫圈 6 Washer 6	4	
21	JS160-640000-000	滤油器总成 Suck oil filter	1	
22	JS160-600004-G00	O 形密封圈 70×3.5 O-Ring 70×3.5	1	
23	AP0751-600008-000	吸油管 Oil suction pipe	1	0.75t~0.9t
23	AP0991-600008-000	吸油管 Oil suction pipe	1	0.99t
24	AP0751-600005-000	胶管总成 Hope	1	0.75t~0.9t
24	AP0991-600005-000	胶管总成 Hope	1	0.99t
25	AP0751-640000-000	起升油路 Raising oil passage	1	0.75t~0.9t 见图 6-3 (See Fig. 6-3)

图 6-1 液压系统
Fig.6-1 Hydraulic circuit

Ⓐ CPD7.5/9.0/9.9-AD2 Ⓑ CPD7.5/9.0/9.9-AC1 Ⓒ CPD7.5/9.0/9.9-AZ3



序号 Item	代号 Part No.	名称 Description	数量 Qty	备注或适用车型 Remarks Or Serial No.
25	AP0991-640000-000	起升油路 Raising oil passage	1	0.99t 见图 6-3 (See Fig. 6-3)
26	Q672-45-G00	双钢丝式环箍 45 Clamp 45	1	
27	XSF2-F16L-11-G00	单向限速阀 Speed limiting valve	1	
28	AP0751-600010-000	过渡接头 Reducer union	1	
29	AP0751-60001-000	胶管总成 Hose	1	
30	Ap0751-60003-000	胶管总成 Hose	1	
31	30DH-600100A	90° 接头 90° Connector	1	
32	SR200-600016-000	直通接头 Connector	1	
33	G001235-001602P4-00	O 形密封圈 16x2.4 O-Ring 16x2.4	1	
34	N163-420100-000	螺钉组件 Screw assy	4	
35	AP0751-620000-000	多路阀罩壳 Cover	1	三联用 For 3 spool valve
35	AP0751-650000-000	多路阀罩壳 Cover	1	两联用 For 2 spool valve
36	AP0751-630000-000	油泵装置 Pump device	1	见图 6-4 (See Fig. 6-4)

图 6-2 多路阀操作
Fig.6-2 Control valve

Ⓐ CPD7.5/9.0/9.9-AD2 Ⓑ CPD7.5/9.0/9.9-AC1 Ⓒ CPD7.5/9.0/9.9-AZ3

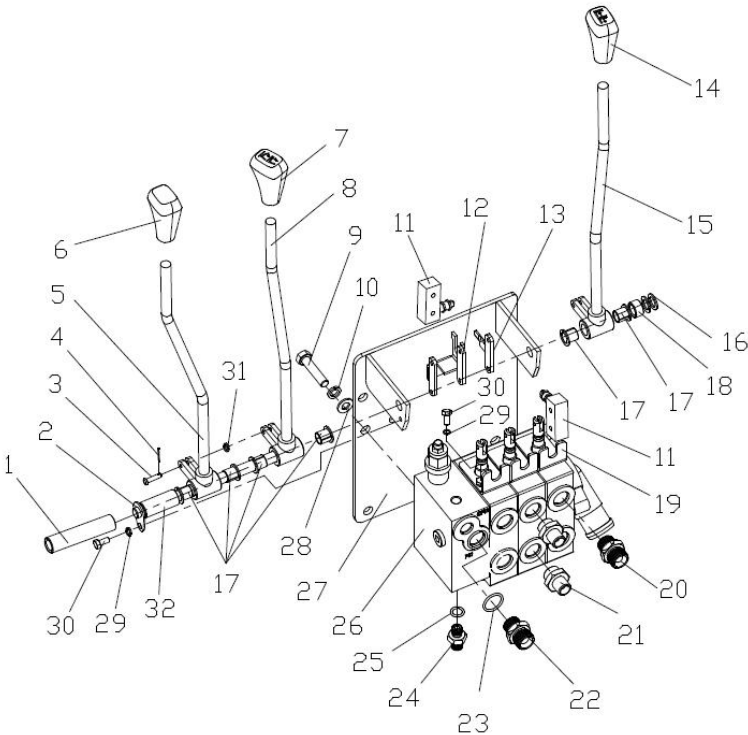
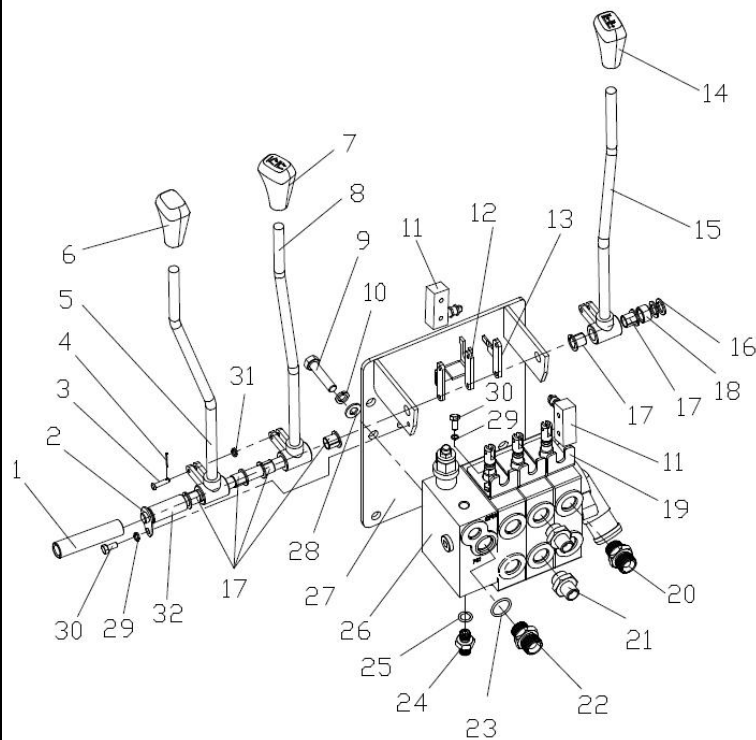
	序号 Item	代号 Part No.	名称 Description	数量 Qty	备注或适用车型 Remarks Or Serial No.
	1	JS160-610006-000	隔套 Spacer	1	两联用 For 2 spool valve
	2	JS160-610100-000	销轴 Pin shaft	1	
	3	25DE-71-3	销轴 Pin shaft	2	三联数量为 3 3 spool valve Q'ty is 3
	4	G000091-1P6012-00	销 1.6×12 Pin 1.6×12	2	三联数量为 3 3 spool valve Q'ty is 3
	5	AP0751-615000-000	起升手柄 Lifting lever	1	
	6	JH150-630001-G00	升降手柄组件 Knob	1	
	7	JH150-630002-G00	倾斜手柄组件 Knob	1	
	8	AP0751-614000-000	倾斜手柄 Tilting lever	1	
	9	G005786-010025-00	螺栓 M10×1.25×25 Bolt M10×1.25×25	3	
	10	G000093-000010-00	垫圈 10 Washer 10	3	
	11	TM1308-G00	微动开关 Inching switch	3	三联为 4 3 spool valve Q'ty is 4
	12	JS160-610003-000	连接杆 II Lever	1	三联为 2 3 spool valve Q'ty is 2
	13	JS160-619000-000	连接杆 I Lever	1	
	14	JH150-630003-G00	侧移手柄组件 Knob	1	
	15	AP0751-613000-000	属具手柄 Control lever	1	三联用 For 3 spool valve

图 6-2 多路阀操作
Fig.6-2 Control valve

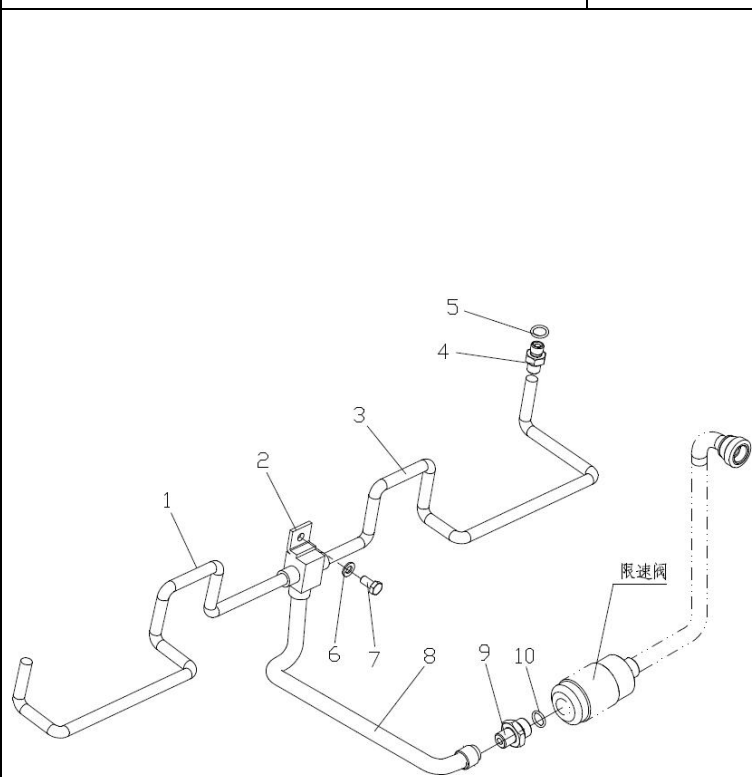
Ⓐ CPD7.5/9.0/9.9-AD2 Ⓑ CPD7.5/9.0/9.9-AC1 Ⓒ CPD7.5/9.0/9.9-AZ3



序号 Item	代号 Part No.	名称 Description	数量 Qty	备注或适用车型 Remarks Or Serial No.
16	JS160-6100010-000	调整垫 Washer	need	
17	N163-612001-000	衬套 Bushing	4	三联为 6 3 spool valve Q'ty is 6
18	JS160-610008-000	隔套 Spacer	1	
19	JS160-611001-000	开关支架 Bracket	2	三联为 3 3 spool valve Q'ty is 3
20	JS160-611400-000	管接头 Connector	1	
21	N163-611800-000	管接头 Connector	2	
22	30DH-600001	直通管接头 Connector	1	
23	G001235-002402P4-00	O 形密封圈 24x2.4 O-Ring 24x2.4	1	
24	JP451-640002-001	直通接头 Connector	1	
25	G001235-001402P4-00	O 形密封圈 14x2.4 O-Ring 14x2.4	1	
26	AP0751-631100-000	多路换向阀 Multichannel-conversion-valv	1	两联 For 2 spool valve
26	AP0751-631200-000	多路换向阀 Multichannel-conversion-valv	1	三联 For 3 spool valve
27	AP0751-612000-000	支架 Bracket	1	
28	G0097P1-000010-00	垫圈 10 Washer 10	3	
29	G000093-000006-00	垫圈 6 Washer 6	3	三联为 4 3 spool valve Q'ty is 4

图 6-3 起升油路
Fig.6-3 Raising oil passage

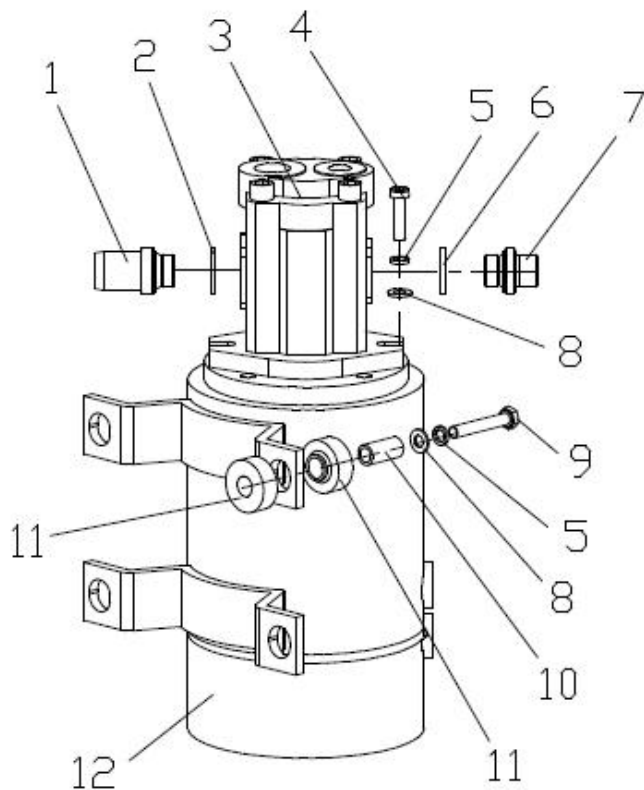
Ⓐ CPD7.5/9.0/9.9-AD2 Ⓑ CPD7.5/9.0/9.9-AC1 Ⓒ CPD7.5/9.0/9.9-AZ3



序号 Item	代号 Part No.	名称 Description	数量 Qty	备注或适用车型 Remarks Or Serial No.
1	AP0751-640002-000	左起升油管 Lift lifting pipe	1	
2	AP0751-640003-000	三通接头 Three-way connector	1	
3	AP0751-641000-000	右起升油管 Right lifting pipe	1	
4	1.6DJM2.5-700001-000	直通接头 Connector	1	
5	G001235-002002P4-00	O形密封圈 20x2.4 O-Ring 20x2.4	1	
6	G0097P1-000008-00	垫圈 8 Washer 8	1	
7	G005783-008010-00	螺栓 M8x10 Bolt M8x10	1	
8	AP0751-640001-000	胶管总成 Hose	1	0.75t~0.9t
8	AP0991-640001-000	胶管总成 Hose	1	0.99t
9	AP0751-640003-000	直通接头 Connector	1	
10	G001235-002402P4-00	O形密封圈 24x2.4 O-Ring 24x2.4	1	

图 6-4 油泵装置
Fig.6-4 Pump device

Ⓐ CPD7.5/9.0/9.9-AD2 Ⓑ CPD7.5/9.0/9.9-AC1 Ⓒ CPD7.5/9.0/9.9-AZ3



序号 Item	代号 Part No.	名称 Description	数量 Qty	备注或适用车型 Remarks Or Serial No.
1	AP0751-630003-000	管接头 Connector	1	
2	J000982-000020-000	垫圈 20 Washer 20	1	
3	SE251-611000-G00	齿轮泵 Gear pump	1	
4	G000070-008030-00	螺钉 M8×30 Screw M8×30	2	
5	G000093-000008-00	垫圈 8 Washer 8	6	
6	J000982-000018-000	垫圈 18 Washer 18	1	
7	AP0751-630002-000	管接头 Connector	1	
8	G0097P1-000008-00	垫圈 8 Washer 8	6	
9	G000070-008050-00	螺钉 M8×30 Screw M8×30	4	
10	AP0751-630001-000	隔套 Spacer	4	
11	JP300-621000-000	环状减震器 Rubber pad	8	
12	AP0751-630001-G00	XQD-4 起升电机 Pump motor	1	

第七部分 电气系统
Part VII Electrical system

Ⓐ CPD7.5/9.0/9.9-AD2 Ⓑ CPD7.5/9.0/9.9-AC1 Ⓒ CPD7.5/9.0/9.9-AZ3

序号 Item	名称 Description	适用车型 Serial No.	页码 Page
图 7-1 Fig.7-1	电气系统 I Electrical system I	Ⓐ Ⓑ Ⓒ	7-1
图 7-2 Fig.7-2	电气系统 II Electrical system II	Ⓐ Ⓑ Ⓒ	7-3
图 7-3 Fig.7-3	电气系统 III Electrical system III	Ⓐ Ⓑ Ⓒ	7-5
图 7-4 Fig.7-4	控制器总成 Controller assy	Ⓐ	7-6
图 7-5 Fig.7-5	控制器总成 Controller assy	Ⓑ	7-7
图 7-6 Fig.7-6	控制器总成 Controller assy	Ⓒ	7-8
图 7-7 Fig.7-7	蓄电池组合 Battery box assy	Ⓐ Ⓑ Ⓒ	7-9

图 7-1 电气系统 I
Fig.7-1 Electrical system I

Ⓐ CPD7.5/9.0/9.9-AD2 Ⓑ CPD7.5/9.0/9.9-AC1 Ⓒ CPD7.5/9.0/9.9-AZ3

序号 Item	代号 Part No.	名称 Description	数量 Qty	备注或适用车型 Remarks Or Serial No.
1	JD120-791000-G00	电源插座 80A/150V Female connector	1	
2	JD120-732100-G00	电源插头 80A/150V Male connector	1	
3	AP0751-780000-000	喇叭按钮总成 Horn switch assy	1	Ⓐ Ⓑ
3	SR200-705000-000	喇叭按钮总成 Horn switch assy	1	Ⓒ
4	AP0751-740100-000	翘板开关总成 Switch assy	1	
5	JK404C-1-G00	电门开关 Key	1	
6	AP0751-741000-G00	OPT 小圆表 OPT meter	1	Ⓐ
6	12DEA-521000-G00	840 仪表 Meter 840	1	Ⓑ
6	APZ0750-741000-G00	MDI 仪表 MDI Meter	1	Ⓒ
7	XB2BT42C-G00	红色紧停按钮 Emergency switch	1	
8	JR140-700100-000	方向开关 Direction switch	1	
9	TM1308-G00	微动开关 Inching switch	3	
10	JS161-705000-000	手刹开关总成 Parking brake switch assy	1	-2014.01
10	AP0751-705000-000	手刹开关总成 Parking brake switch assy	1	2014.01-
11	AP0751-700600-000	制动开关 Brake switch	1	Ⓐ -2014.01

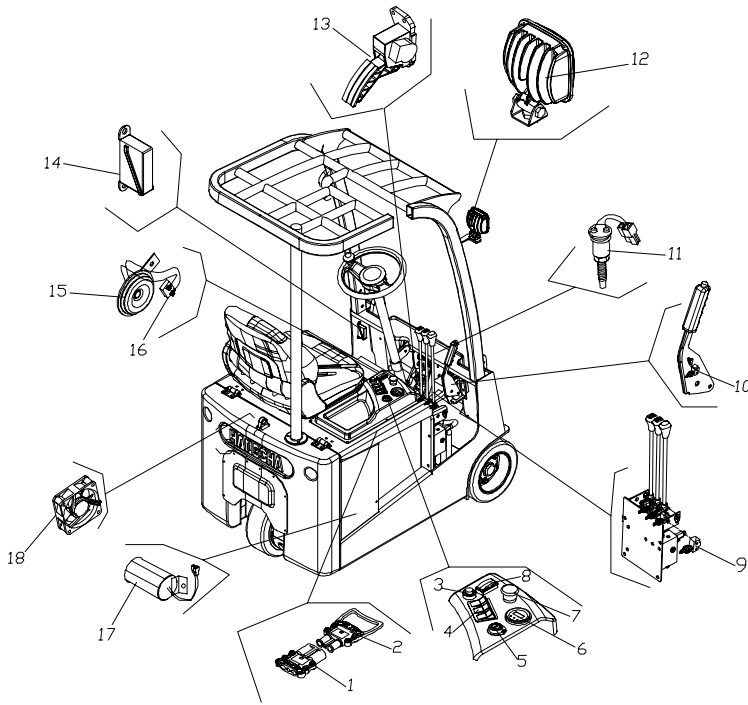


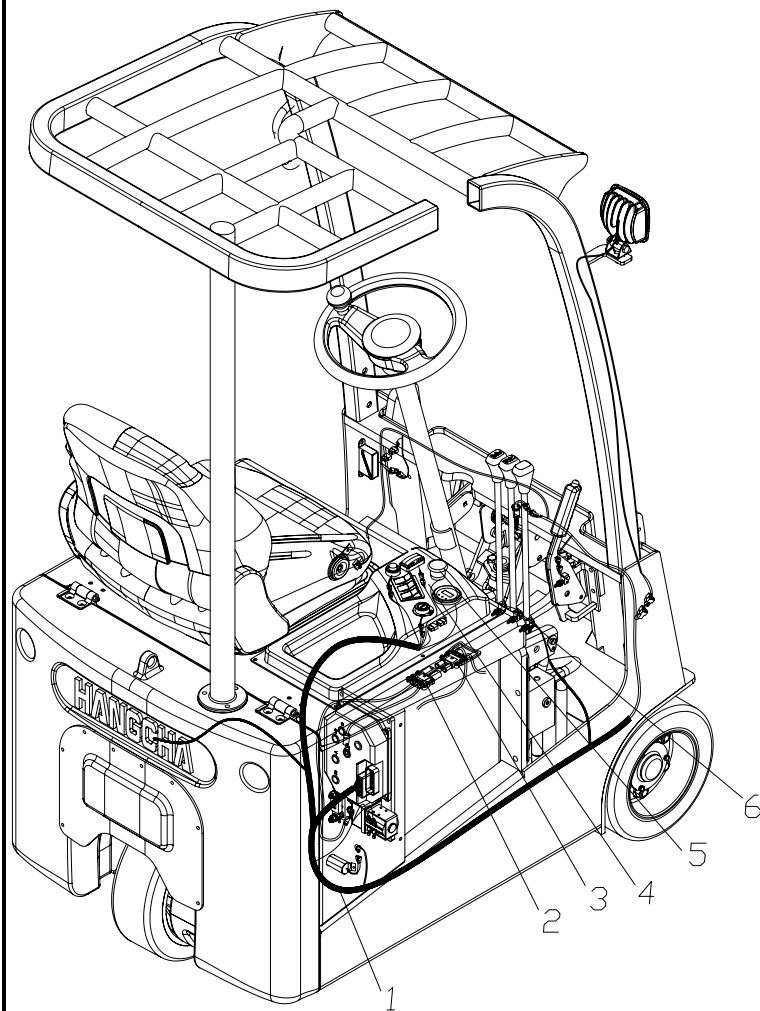
图 7-1 电气系统 I
Fig.7-1 Electrical system I

Ⓐ CPD7.5/9.0/9.9-AD2 Ⓑ CPD7.5/9.0/9.9-AC1 Ⓒ CPD7.5/9.0/9.9-AZ3

序号 Item	代号 Part No.	名称 Description	数量 Qty	备注或适用车型 Remarks Or Serial No.
11	AP0751-700600-001	制动开关 Brake switch	1	Ⓐ 2014.01-
12	AP0751-753000-000	前大灯 Headlight	1	-2014.01
12	AP0751-753000-001	前大灯 Headlight	2	2014.01-
13	MTD-S2-G00	加速器 Accelerator	1	
14	JS161-760000-900	保险丝总成 Fuse box	1	-2014.01
14	JP255-760000-000	保险丝总成 Fuse box	1	2014.01-
15	R450-700200-000	电喇叭 Horn	1	
16	A-0507003-G00	喇叭滤波器 Filter for horn	1	
17	JP150-700010-G00	倒车蜂鸣器 24V Buzzer 24V	1	-2014.01
17	JP255-700040-000	倒车蜂鸣器 24V Buzzer 24V	1	2014.01-
18	AD1224MB-F51-G00	直流风扇 24V D.C fan 24v	1	-2014.01
18	JP305-700030-000	直流风扇 24V D.C fan 24v	1	2014.01-

图 7-2 电气系统 II
Fig.7-2 Electrical system II

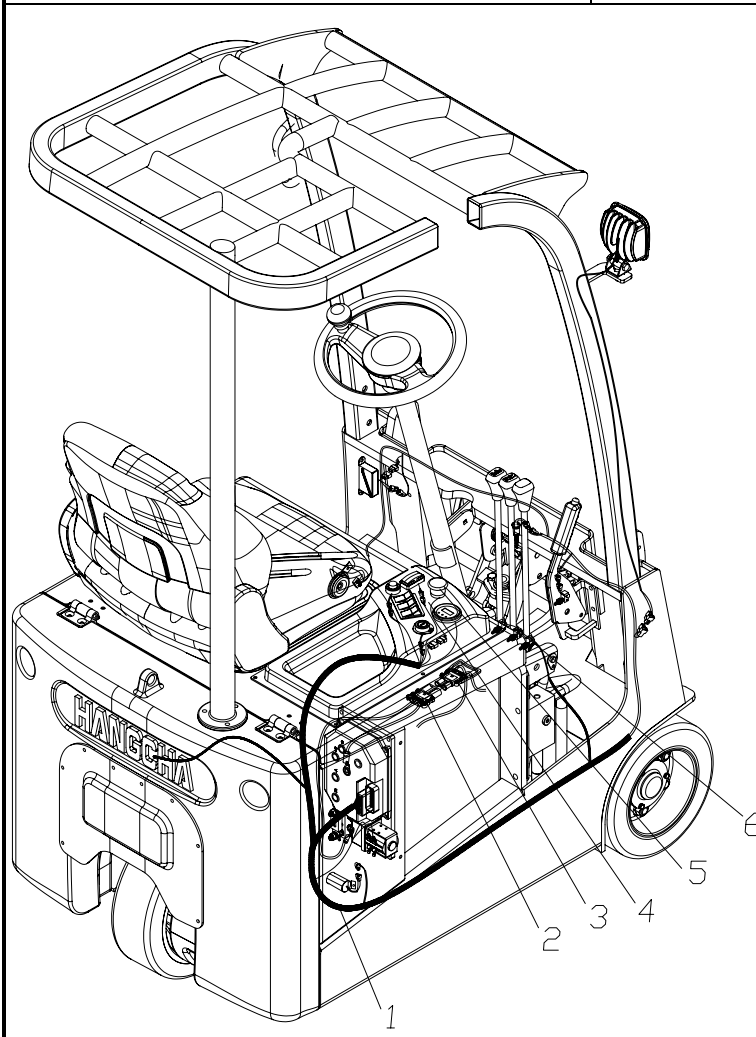
Ⓐ CPD7.5/9.0/9.9-AD2 Ⓑ CPD7.5/9.0/9.9-AC1 Ⓒ CPD7.5/9.0/9.9-AZ3



序号 Item	代号 Part No.	名称 Description	数量 Qty	备注或适用车型 Remarks Or Serial No.
1	AP0751-710000-000	车身线束 Bodywork lines	1	CPD7.5/9.0-AD2 -2014.01
1	AP0751-710000-001	车身线束 Bodywork lines	1	CPD7.5/9.0-AD2 2014.01-
1	AP0991-710000-000	车身线束 Bodywork lines	1	CPD9.9-AD2
1	AP0750-710000-000	车身线束 Bodywork lines	1	CPD7.5/9.0-AC1 -2014.01
1	AP0750-710000-001	车身线束 Bodywork lines	1	CPD7.5/9.0-AC1 2014.01-
1	AP0990-710000-000	车身线束 Bodywork lines	1	CPD9.9-AC1
1	APZ0750-710000-000	车身线束 Bodywork lines	1	CPD7.5/9.0-AZ3
1	APZ0990-710000-000	车身线束 Bodywork lines	1	CPD9.9-AZ3
2	AP0751-790000-000	车身电源电缆组 Female connector assy	1	-2013.11
2	AP0751-790000-000	车身电源电缆组 Female connector assy	1	2013.11-
3	AP0751-732000-000	蓄电池电缆组 Battery power cable	1	7.5t
3	AP0901-732000-000	蓄电池电缆组 Battery power cable	1	9.0t
3	AP0991-730000-000	蓄电池电缆组 Battery power cable	1	9.9t
4	BD020-703000-000	方向开关线束 Direction switch wire	1	
5	JS160-705000-000	紧停按钮线束 Emergency switch wire	1	-2014.01

图 7-2 电气系统 II
Fig.7-2 Electrical system II

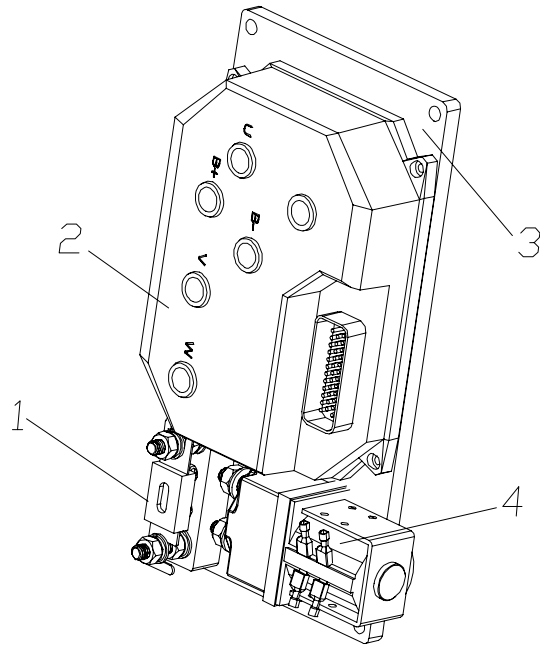
Ⓐ CPD7.5/9.0/9.9-AD2 Ⓑ CPD7.5/9.0/9.9-AC1 Ⓒ CPD7.5/9.0/9.9-AZ3



序号 Item	代号 Part No.	名称 Description	数量 Qty	备注或适用车型 Remarks Or Serial No.
5	JP255-700200-000	紧急按钮线束 Emergency switch wire	1	2014.01-
6	NP15C-708000-000	微动开关线束 Inching switch wire	1	-2014.01
6	JP255-708100-000	两联微动开关线束 Two inching switch wire	1	2014.01-
6	JP255-708200-000	三联微动开关线束 Three inching switch wire	1	2014.01-
6	JP255-708300-000	四联微动开关线束 Four inching switch wire	1	2014.01-

图 7-4 控制器总成
Fig.7-4 Controller assy

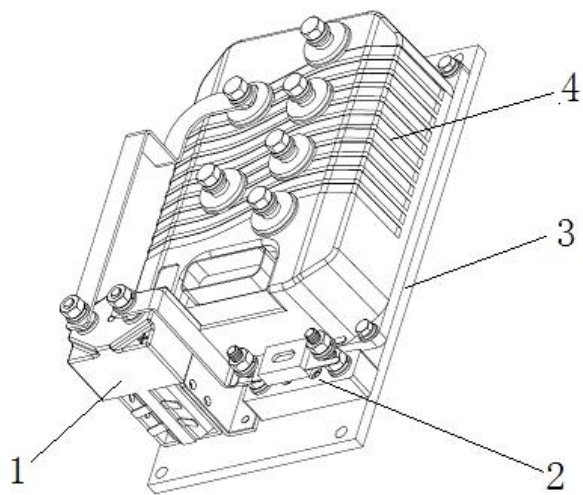
Ⓐ CPD7.5/9.0/9.9-AD2



序号 Item	代号 Part No.	名称 Description	数量 Qty	备注或适用车型 Remarks Or Serial No.
1		保险丝 250A Fuse	1	
2	ACS24XS-35P	控制器 Controller	1	
3		铝板 Aluminum plate	1	
4	SW180-4	接触器 Contactor	1	

图 7-5 控制器总成
Fig.7-5 Controller assy

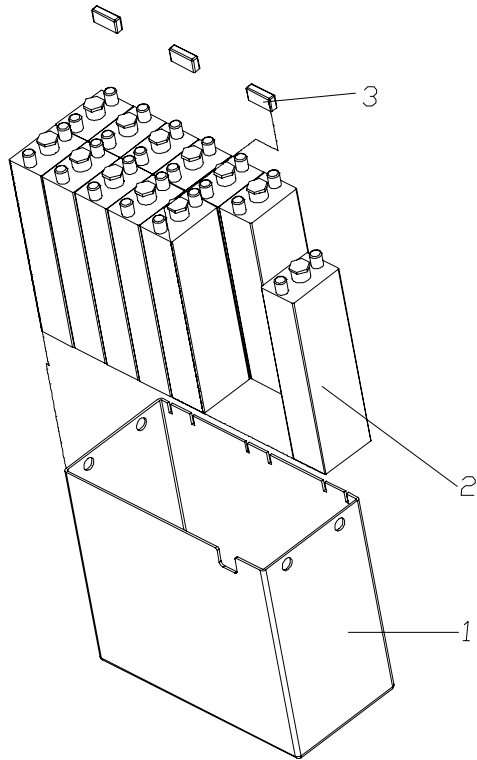
Ⓑ CPD7.5/9.0/9.9-AC1



序号 Item	代号 Part No.	名称 Description	数量 Qty	备注或适用车型 Remarks Or Serial No.
1	SW180-24	接触器 Contactor	1	
2		保险丝 350A Fuse	1	
3		铝板 Aluminum plate	1	
4	1298	控制器 Controller	1	

图 7-7 蓄电池组合
Fig.7-7 Battery box assy

Ⓐ CPD7.5/9.0/9.9-AD2 Ⓑ CPD7.5/9.0/9.9-AC1 Ⓒ CPD7.5/9.0/9.9-AZ3



序号 Item	代号 Part No.	名称 Description	数量 Qty	备注或适用车型 Remarks Or Serial No.
1	AP0751-731000-000	蓄电池箱 Battery box	1	0.75t
1	AP0901-731000-000	蓄电池箱 Battery box	1	0.9t
1	AP0991-731000-000	蓄电池箱 Battery box	1	0.99t
2	AP0751-730010-G00	蓄电池 Battery	12	0.75t
2	D-420-G00	蓄电池 Battery	12	0.9t
2	AP0991-730010-G00	蓄电池 Battery	12	0.99t
3	JH150-400005-000	撞块 Rubber	3	

第八部分 起升系统

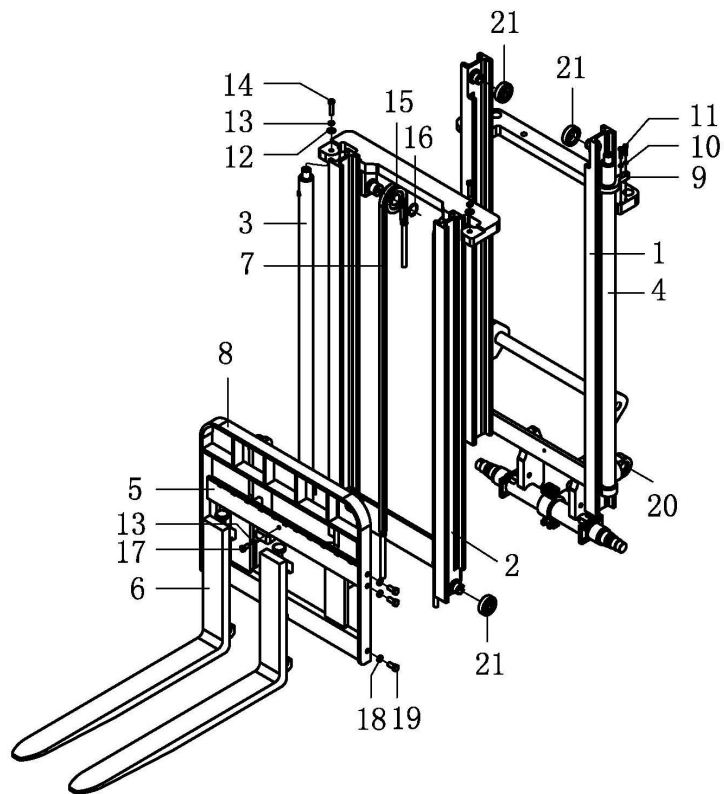
Part VIII Lifting system

(A) CPD7.5/9.0/9.9-AD2 (B) CPD7.5/9.0/9.9-AC1 (C) CPD7.5/9.0/9.9-AZ3

序号 Item	名称 Description	适用车型 Serial No.	页码 Page
图 8-1-1 Fig.8-1-1	起升组件 Lifting part	二级门架 SIMPLEX MAST	8-1
	选配表 8-1-1 Optional Parts List 8-1-1	二级门架 SIMPLEX MAST	8-3
图 8-1-2 Fig.8-1-2	链条总成 Chain assy	二级门架 SIMPLEX MAST	8-4
	选配表 8-1-2 Optional Parts List 8-1-2	二级门架 SIMPLEX MAST	8-5
图 8-1-3 Fig.8-1-3	货叉架总成 Fork carriage assy	二级门架 SIMPLEX MAST	8-6
图 8-1-4 Fig.8-1-4	左/右升降油缸 L.H./R.H. lifting cylinder	二级门架 SIMPLEX MAST	8-7
	选配表 8-1-4 Optional Parts List 8-1-4	二级门架 SIMPLEX MAST	8-9
图 8-1-5 Fig.8-1-5	倾斜油缸 Tilting cylinder	二级门架 SIMPLEX MAST	8-10

图 8-1-1 起升组件
Fig.8-1-1 Lifting part

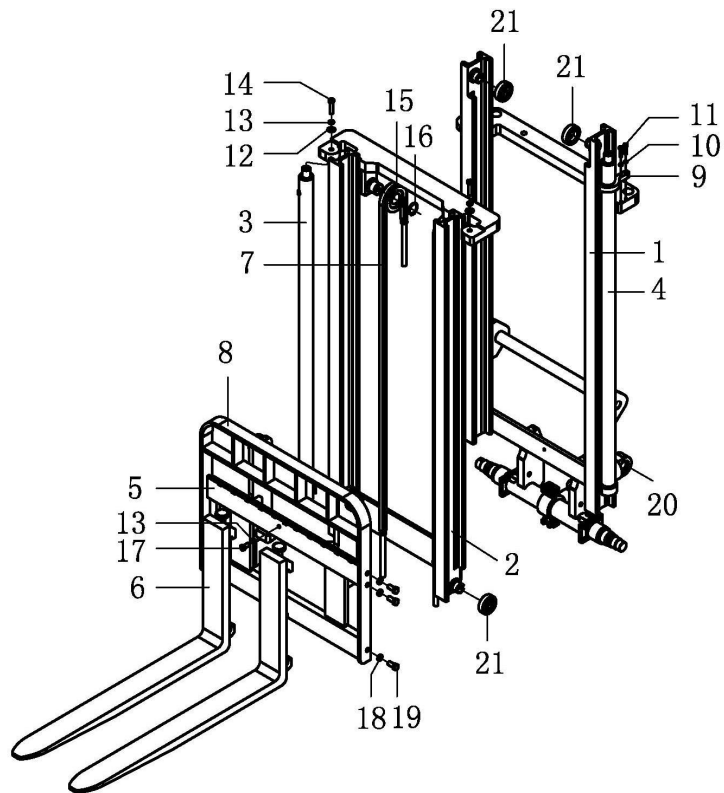
二级门架 SIMPLEX MAST



序号 Item	代号 Part No.	名称 Description	数量 Qty	备注或适用车型 Remarks Or Serial No.
1	See OPT.Parts List8-1-1	外门架 Outside mast	1	
2	See OPT.Parts List8-1-1	内门架 Inside mast	1	
3	见图 8-1-4 See Fig.8-1-4	右升降油缸 R.H.lifting cylinder	1	
4	见图 8-1-4 See Fig.8-1-4	左升降油缸 L.H. lifting cylinder	1	
5	见图 8-1-3 See Fig.8-1-3	货叉架总成 Fork carriage assy	1	
6	N15M300-010000-000	货叉总成 Fork assy	2	
7	见图 8-1-2 See Fig.8-1-2	链条总成 Chain assy	2	
8	A075M250-002000-000	挡货架 Load bracket	1	
9	A075M250-000001-000	油缸固定块 Cylinder plate	2	
10	G000093-000008-00-	垫圈 8 Washer 8	4	
11	G005782-008035-00	螺栓 M8×35 Bolt M8×35	4	
12	A075M250-000002-000	调整垫圈 Ajusting shim	2	
13	G000093-000012-00	垫圈 12 Washer 12	3	
14	G005782-012050-00	螺栓 M12×50 Bolt M12×50	2	
15	780708F1-G00	链轮 Chain wheel	2	

图 8-1-1 起升组件
Fig.8-1-1 Lifting part

二级门架 SIMPLEX MAST



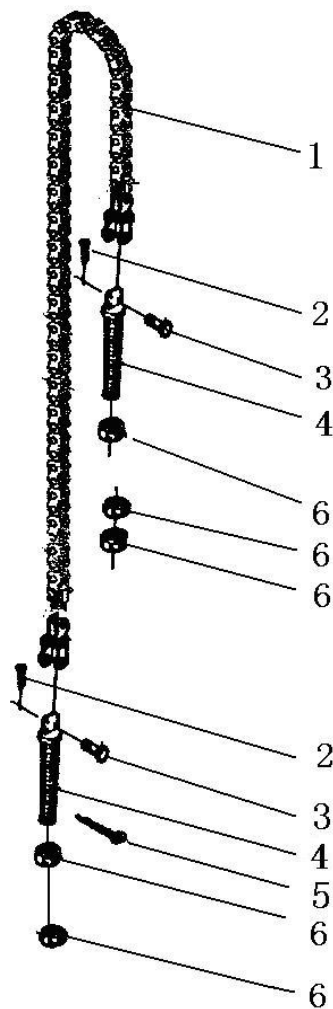
序号 Item	代号 Part No.	名称 Description	数量 Qty	备注或适用车型 Remarks Or Serial No.
16	G0894P1-000040-00	轴用弹性挡圈-A型 40 Snap ring 40	2	
17	G005783-012025-00	螺栓 M12×25 Bolt M12×25	1	
18	G000093-000014-00	垫圈 14 Washer 14	6	
19	G005783-014030-00	螺栓 M14×30 Bolt M14×30	6	
20	见图 8-1-5 See Fig.8-1-5	倾斜油缸 Tilting cylinder	1	
21	AM10S150-303000-000	复合滚轮 Composite roller	4	-2014.06.30
21	A075M250-303000-000	复合滚轮 Composite roller	4	2014.06.30-

选配表 8-1-1 <Optional Parts List 8-1-1>

序号 Item	1 (Outside mast)	2 (Inside mast)
起升高度 Lift Height	物料码 Part No.	物料码 Part No.
2.0m	A075M200-100000-000	A075M200-200000-000
2.5m	A075M250-100000-000	A075M250-200000-000
2.7m	A075M270-100000-000	A075M270-200000-000
3.0m	A075M300-100000-000	A075M300-200000-000
3.3m	A075M330-100000-000	A075M330-200000-000
3.5m	A075M350-100000-000	A075M350-200000-000
3.6m	A075M360-100000-000	A075M360-200000-000
3.8m	A075M380-100000-000	A075M380-200000-000
4.0m	A075M400-100000-000	A075M400-200000-000
4.3m	A075M430-100000-000	A075M430-200000-000
4.5m	A075M450-100000-000	A075M450-200000-000

图 8-1-2 链条总成
Fig.8-1-2 Chain assy

二级门架 SIMPLEX MAST



序号 Item	代号 Part No.	名称 Description	数量 Qty	备注或适用车型 Remarks Or Serial No.
A	See OPT.Parts List8-1-2	链条总成 Chain assy	2	
1	GT06074-1223087-00	板式链 LH1223x87 Chain LH1223x87	1	
2	G000091-2P5028-00	销 2.5x28 Pin 2.5x28	2	
3	1.5M3H-002002	销轴 Pin shaft	2	
4	1.5M3H-002001	链条接头 Connector	2	
5	G000091-3P2020-00	销 3.2x20 Pin 3.2x20	2	
6	G006171-000016-02	螺母 M16x1.5 Nut M16x1.5	6	

选配表 8-1-2 <Optional Parts List 8-1-2>

序号 Item	1
起升高度 Lift Height	物料码 Part No.
2.0m	A075M200-001000-000
2.5m	A075M250-001000-000
2.7m	A075M270-001000-000
3.0m	A075M300-001000-000
3.3m	A075M330-001000-000
3.5m	A075M350-001000-000
3.6m	A075M360-001000-000
3.8m	A075M380-001000-000
4.0m	A075M400-001000-000
4.3m	A075M430-001000-000
4.5m	A075M450-001000-000

图 8-1-3 货叉架总成
Fig.8-1-3 Fork carriage assy

二级门架 SIMPLEX MAST

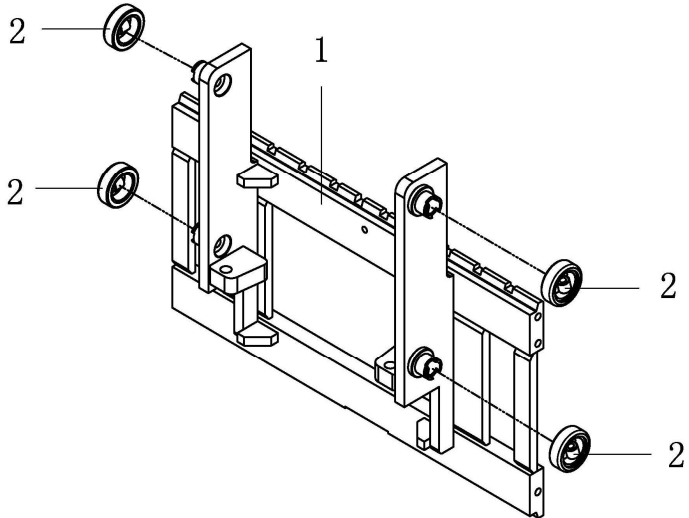
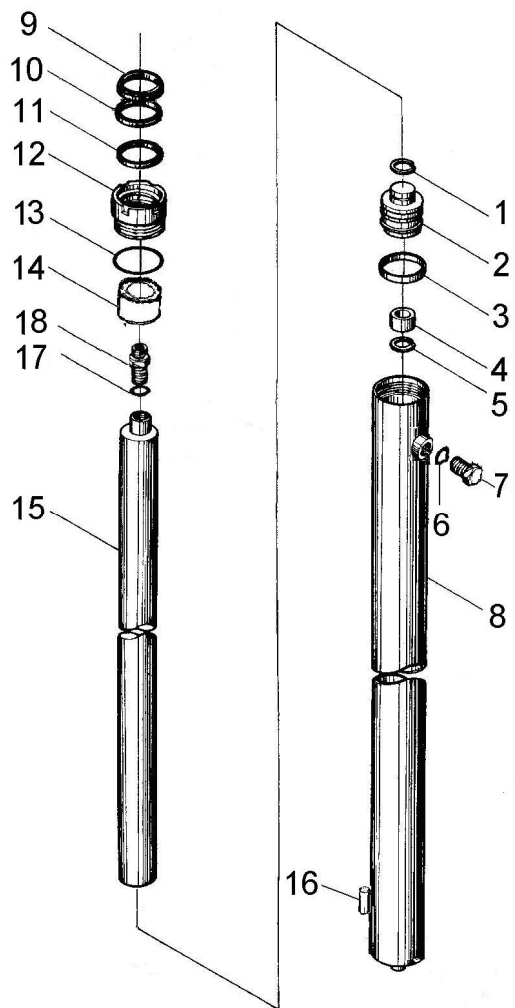
图 8-1-3 货叉架总成 Fig.8-1-3 Fork carriage assy	序号 Item	代号 Part No.	名称 Description	数量 Qty	备注或适用车型 Remarks Or Serial No.
	A	A075M250-300000-000	货叉架总成 Fork carriage assy	1	
	1	A075M250-301000-000	叉架体 Fork carriage	1	
	2	AM10S150-303000-000	复合滚轮 Composite roller	4	-2014.01.01
	2	A075M250-303000-000	复合滚轮 Composite roller	4	2014.01.01-

图 8-1-4 左/右升降油缸
Fig.8-1-4 L.H./R.H.lifting cylinder

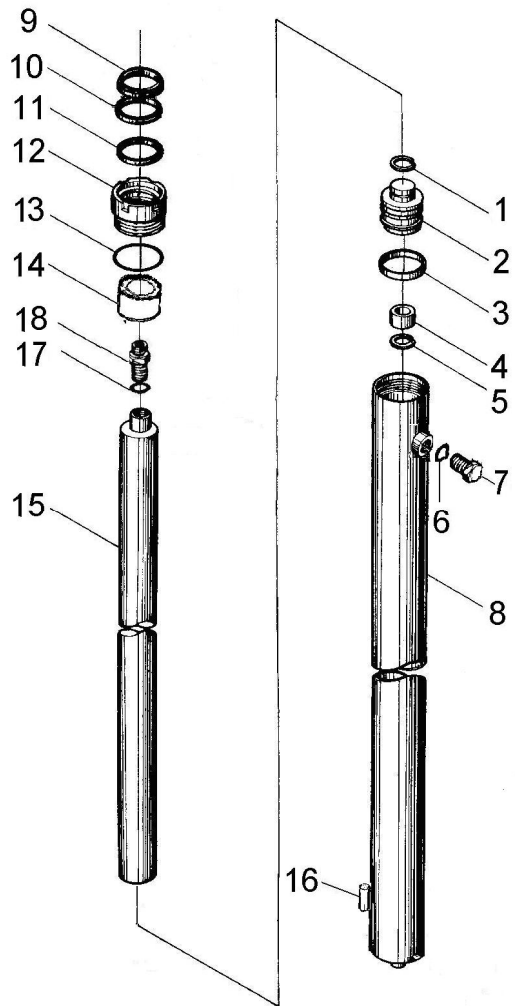
二级门架 SIMPLEX MAST



序号 Item	代号 Part No.	名称 Description	数量 Qty	备注或适用车型 Remarks Or Serial No.
A	See OPT.Parts List8-1-4	右起升油缸 R.H.lifting cylinder	1	
B	See OPT.Parts List8-1-4	左升降油缸 L.H.lifting cylinder	1	
1	1.5M3H-400005	钢丝挡圈 Snap ring	1	
2	A075M250-400008-W00	活塞 Piston	1	
3	A075M250-400007-W00	支承环 Support ring	1	
4	A075M250-400009-W00	钢套 Steel jacket	1	
5	G0893P1-000024-00	孔用弹性挡圈-A型 24 Snap ring 24	1	
6	J000982-000008-00	垫圈 8 Washer 8	1	
7	A075M250-400006-W00	放气螺塞 Screw	1	
8	See OPT.Parts List8-1-4	右缸体 Right cylinder body	1	
8	See OPT.Parts List8-1-4	左缸体 Left cylinder body	1	
9	A075M250-400002-G00	防尘圈 d30 dustproof ring d30	1	
10	A075M250-400003-W00	挡圈 Snap ring	1	
11	FU0357K0-G00	ISI 密封圈 d30 ISI-seal ring d30	1	
12	A075M250-400004-W00	导向套 Guide sleeve	1	

图 8-1-4 左/右升降油缸
Fig.8-1-4 L.H./R.H.lifting cylinder

二级门架 SIMPLEX MAST



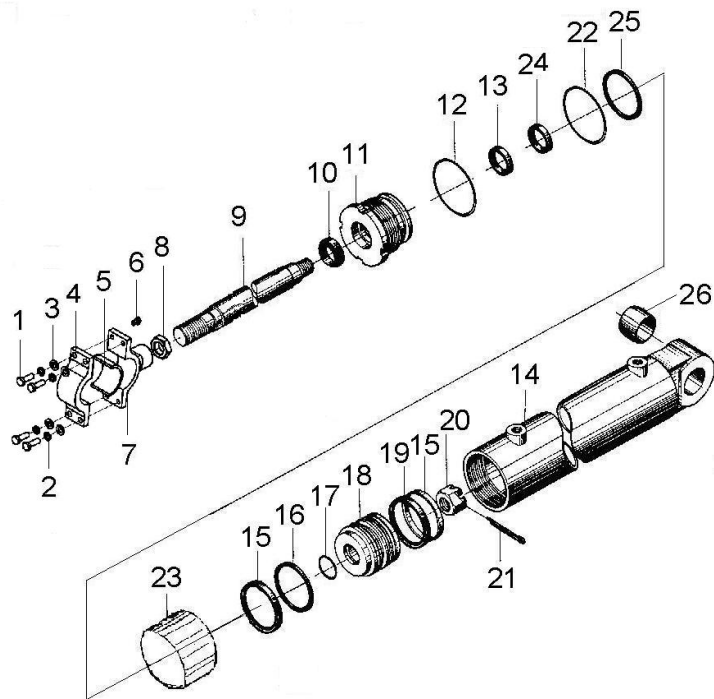
序号 Item	代号 Part No.	名称 Description	数量 Qty	备注或适用车型 Remarks Or Serial No.
13	G3452P1-00402P65-00	O形密封圈 40×2.65 O-ring 40x2.65	1	
14	A075M250-400005-G00	复合衬套 Composite bushing	1	
15	See OPT.Parts List8-1-4	活塞杆 Piston rod	1	
16	G000119-010030-00	销 10×30 Melt 10x30	1	
17	G001235-002002P4-00	O形密封圈 20×2.4 O-ring 20x2.4	1	仅左起升油缸上存在
18	A075M250-502000-W00	油嘴组件 Fuel injector assy	1	仅左起升油缸上存在
K	A075M250-5/4-000-KIT	左/右起升油缸修理包 Lifting cylinder seal kit	1	INC:9,11,13,17
注：序号 1, 11, 13, 组装后为不可拆分整体，用户订购时应订购整个组合件。 Notice: No. 1, 11, 13, after the assembly, it's a whole, also, when user order				

选配表 8-1-4 <Optional Parts List 8-1-4>

序号 Item	A(R.H.)	B(L.H.)	8(R.H.)	8(L.H.)	15
起升高度 Lift Height	物料码 Part No.	物料码 Part No.	物料码 Part No.	物料码 Part No.	物料码 Part No.
2.0m	A075M200-400000-000	A075M200-500000-000	A075M200-401000-W00	A075M200-501000-W00	A075M200-400001-W00
2.5m	A075M250-400000-000	A075M250-500000-000	A075M250-401000-W00	A075M250-501000-W00	A075M250-400001-W00
2.7m	A075M270-400000-000	A075M270-500000-000	A075M270-401000-W00	A075M270-501000-W00	A075M270-400001-W00
3.0m	A075M300-400000-000	A075M300-500000-000	A075M300-401000-W00	A075M300-501000-W00	A075M300-400001-W00
3.3m	A075M330-400000-000	A075M330-500000-000	A075M330-401000-W00	A075M330-501000-W00	A075M330-400001-W00
3.5m	A075M350-400000-000	A075M350-500000-000	A075M350-401000-W00	A075M350-501000-W00	A075M350-400001-W00
3.6m	A075M360-400000-000	A075M360-500000-000	A075M360-401000-W00	A075M360-501000-W00	A075M360-400001-W00
3.8m	A075M380-400000-000	A075M380-500000-000	A075M380-401000-W00	A075M380-501000-W00	A075M380-400001-W00
4.0m	A075M400-400000-000	A075M400-500000-000	A075M400-401000-W00	A075M400-501000-W00	A075M400-400001-W00
4.3m	A075M430-400000-000	A075M430-500000-000	A075M430-401000-W00	A075M430-501000-W00	A075M430-400001-W00
4.5m	A075M450-400000-000	A075M450-500000-000	A075M450-401000-W00	A075M450-501000-W00	A075M450-400001-W00

图 8-1-5 倾斜油缸
Fig.8-1-5 Tilting cylinder

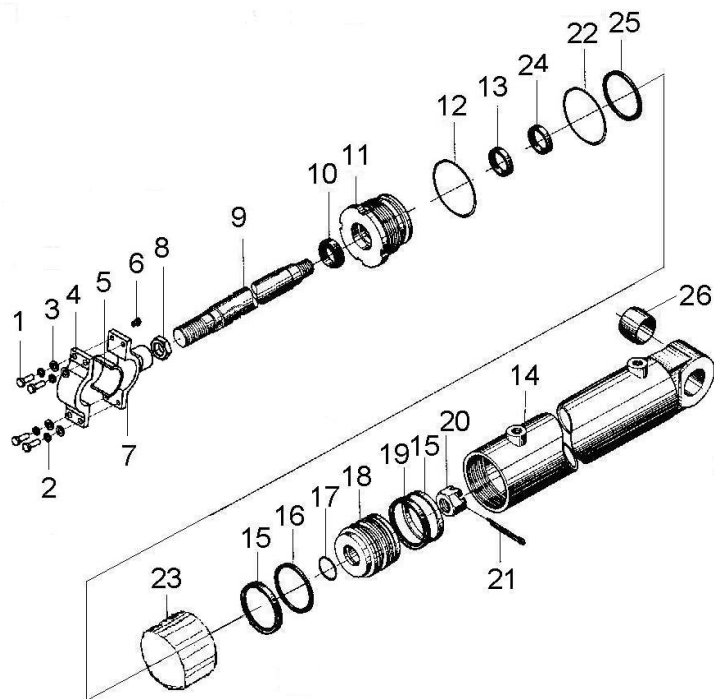
二级门架 SIMPLEX MAST



序号 Item	代号 Part No.	名称 Description	数量 Qty	备注或适用车型 Remarks Or Serial No.
A	A075M250-600000-000	倾斜油缸 Tilting cylinder	1	
1	G005782-010030-00	螺栓 M10×30 Bolt M10×30	4	
2	G000093-000010-00	垫圈 10 Washer 10	4	
3	G0097P1-000010-00	垫圈 10 Washer 10	4	
4	A075M250-600001-W00	耳环盖 Earring cover	1	
5	A075M250-600002-W00	衬套 Bushing	1	
6	G001152-006000-00	油杯 M6 Oil cup M6	1	
7	A075M250-600003-W00	耳环 Ear ring	1	
8	G006173-000027-03	螺母M27×2 Nut M27×2	1	
9	A075M250-600004-W00	活塞杆 Piston rod	1	
10	A075M250-400002-G00	防尘圈d30 Dust ring d30	1	
11	A075M250-600005-W00	导向套 Guide sleeve	1	
12	G001235-007503P1-00	O形密封圈75×3.1 O-ring 75×3.1	1	
13	RU3000300-Z20-G00	U形密封圈d30 U-ring d30	1	
14	A075M250-601000-W00	缸体 Cylinder body	1	

图 8-1-5 倾斜油缸
Fig.8-1-5 Tilting cylinder

二级门架 SIMPLEX MAST



序号 Item	代号 Part No.	名称 Description	数量 Qty	备注或适用车型 Remarks Or Serial No.
15	FU0846K0-G00	OSI 密封圈 D70 OSI-seal ring D70	1	
16	3M3H-600009C	挡圈 70×60×2.5 Snap ring 70×60×2.5	1	
17	G001235-003503P1-00	O 形密封圈 35×3.1 O-ring 35×3.1	1	
18	A075M250-600006-W00	活塞 Piston	1	
19	3M3H-600006C	支撑环 Support ring	1	
20	G009459-000024-02	螺母 M24×2 Nut M24×2	1	
21	G000091-005045-00	销 5×45 Pin 5×45	1	
22	N30M300-600006-000	保护圈 70×61×2.5 Protect ring 70×61×2.5	1	
23	SF-1-3025-G00	复合衬套3025 Composite bushing	1	
24	RS1300300-T46NA-G00	斯特封d30 Seal ring d30	1	
25	G001235-007005P7-00	O形密封圈70×5.7 O-ring 70×5.7	1	
26	G009163-3000000-01	轴承GE30ES Bearing GE30ES	1	
K	A075M250-6-000-KIT	倾斜油缸修理包 Tilting cylinder seal kit	1	INC:10,12,13,15,17,25